

# TAJAN



MONTRES DE COLLECTION  
BOUTONS DE MANCHETTES - STYLOS

MONTE CARLO - 22 JUILLET 2012 - CAFÉ DE PARIS, SALON BELLEVUE



Les photographies des catalogues n'ont pas de valeur contractuelle

# T A J A N

**MONTRES DE COLLECTION  
BOUTONS DE MANCHETTES - STYLOS  
VENTE À MONTE CARLO  
CAFÉ DE PARIS - SALON BELLEVUE**

Dimanche 22 juillet 2012 à 19h00

Tél. pendant la vente à Monaco : +377 97 70 96 00 - Fax : +377 97 70 91 81

**Expositions**

**Espace Tajan**

37 rue des Mathurins 75008 Paris - T. +33 1 53 30 30 30 - Fax : +33 1 53 30 30 31

Du mercredi 4 juillet au vendredi 6 juillet 2012 de 10h à 18h

Du lundi 9 juillet au mercredi 11 juillet 2012 de 10h à 18h (Fermée le week-end)

**Monte Carlo - Café de Paris - Salon Bellevue**

Place du Casino - 98000 Monaco

Le vendredi 20 juillet 2012 de 10h à 20h

Le samedi 21 juillet 2012 de 10h à 18h

Le dimanche 22 juillet 2012 de 10h à 14h

**Directeur du Département**

**Gabrielle Moral**

T. +33 1 53 30 30 51

moral-g@tajan.com

**Spécialiste Montres et Stylos**

**Claire Hofmann**

T. +33 1 53 30 30 50

hofmann-c@tajan.com

**Consultant Montres**

**Géraldine Richard**

**Commissaires-Priseurs habilités**

**Elsa Kozlowski**

**Cédric Mélado**

**Pierre-Alban Vinquant**

VENTE PAR LE MINISTÈRE DE MAITRE ESCAUT MARQUET, HUISSIER À MONTE CARLO, À LA REQUÊTE DE LA SOCIÉTÉ ART MONACO

*ff* LES OBJETS PRÉCÉDÉS DE CE SIGLE SONT EN IMPORTATION TEMPORAIRE, LEUR PRIX D'ADJUDICATION SERA MAJORÉ EN SUS DES FRAIS HABITUELS DE FRAIS ADDITIONNELS DE 19,6% HT (23,44 TTC) RÉCUPÉRABLES EN CAS DE RÉEXPORTATION HORS UNION EUROPÉENNE.

Catalogue visible sur notre site internet et enchères en ligne sur [www.tajan.com](http://www.tajan.com)

La vente est soumise aux conditions générales imprimées en fin de catalogue. Les photographies du catalogue n'ont pas de valeur contractuelle

TAJAN S.A. Société de Ventes Volontaires de meubles aux enchères publiques - Société Anonyme agréée en date du 7 novembre 2001 sous le n°2001-006. N° RCS Paris B 398 182 295



1



(DÉTAIL DU LOT 2)

**1 - BERTHOUD A PARIS**  
SECONDE MOITIÉ DU XVIIIÈME SIÈCLE

Montre oignon en argent avec boîtier lisse et lunette ciselée.  
Cadran émail blanc avec index chiffres romains pour les heures  
et arabes pour les minutes. Aiguilles Louis XIV. Mouvement à coq  
en laiton doré.  
Cadran et mouvement signés.  
En l'état.

DIAM. 46 MM

500 / 700 €



(DÉTAIL DU LOT 2)

**2 - GAUDRON À PARIS**  
DÉBUT XVIIIÈME SIÈCLE. ÉPOQUE RÉGENCE.

Importante montre "oignon" en argent avec sonnerie des quarts.  
Cadran émail blanc avec index chiffres romains pour les heures  
et arabes pour les minutes. Aiguilles en acier bleui. Boîtier en  
argent orné de motifs de rinceaux et d'animaux très finement  
ciselés et d'entrelacs repercés. Mouvement à coq doré et ciselé  
de rinceaux habités.  
Mouvement signé.

DIAM. 58 MM (À RÉVISER)

1 500 / 2 500 €

Sans réserve



2

2 - TAJAN

Dimanche 22 juillet 2012 à 19h00

### 3 - ANONYME

VERS 1800

Montre de poche en argent avec répétition des quarts.

Cadran émail blanc avec index chiffres arabes et

aiguilles or. Carrure guillochée.

Numérotée 3138208/9904

DIAM. 50 MM

400 / 600 €

Sans réserve



3



4

### 4 - ANONYME

VERS 1800

Importante montre de poche en laiton doré avec quantième.

Cadran émail blanc avec décor polychrome, surmonté des

“armes LeCoultre”. Indication des jours de la semaine et de la

date. Indication des heures et des minutes sur cadran auxiliaire à

6h. Trotteuse centrale. Boîtier cannelé (usures). Échappement à

cylindre.

DIAM. 61 MM

600 / 800 €

Sans réserve

### 5 - ANONYME

FIN XVIIIÈ SIÈCLE

Montre de poche en or rose avec répétition des heures et des quarts à toc.

Cadran émail blanc avec index et aiguilles “Breguet”.

Mouvement avec coq ciselé.

Numérotée 5427.

DIAM. 54 MM

600 / 800 €



5

TAJAN - 3

Dimanche 22 juillet 2012 à 19h00



**6 - OMEGA-KIRBY BEARD  
DÉBUT XXE SIÈCLE**

Montre de poche en or jaune. Cadran guilloché rayonnant avec index chiffres arabes peints. Cadran auxiliaire pour la petite seconde à 6h. Aiguille poire en acier bleui. Mouvement mécanique. Boîtier monogrammé au revers. Cadran, boîtier et mouvement signés. Numérotée 3809691.

DIAM. 48 MM

300 / 400 €



6

**7 - CH. GROTTENDIECK, BRUXELLES  
VERS 1900**

Montre de poche en or jaune 18K. Cadran émail blanc avec index chiffres arabes des heures et graduation 24 heures. Cadran auxiliaire pour la petite seconde. Mouvement mécanique. Boîtier monogrammé.

Signée et numérotée 46359.

Dans son écrin d'origine.

DIAM. 48,5 MM

400 / 600 €

7



8

**8 - ANONYME**

CHRONOGRAPHE MONOPOUSSOIR, VERS 1900

Montre de poche savonnette avec chronographe monopoussoir. Cadran émail blanc avec index chiffres arabes pour les heures et les minutes, graduation téléométrique et aiguilles en acier bleui. Mouvement mécanique. Boîtier dédié au revers "Eltane et Clément Marot à Rolland Bailly". Échappement à ancre. Numérotée 36558.

DIAM. 52 MM

700 / 1 000 €



9

4 - TAJAN

**9 - ANONYME**  
VERS 1905

Montre de poche savonnette en or jaune avec chronographe monopoussoir et répétition minutes. Cadran émail blanc avec index chiffres arabes et cadran auxiliaire pour la petite seconde. Poussoirs à 2h pour le déclenchement du chrono et à 6h pour la sonnerie. Mouvement mécanique. Numérotée 333689. DIAM. 58 MM

800 / 1 200 €

**10 - PATEK PHILIPPE & CIE - GENÈVE**  
27 DÉCEMBRE 1901

Montre de poche en or jaune. Cadran émail blanc avec index chiffres arabes noirs pour les heures et rouges pour les minutes. Cadran auxiliaire à 6h pour la petite seconde. Échappement à ancre. Boîtier monogrammé au revers. Signée et numérotée 69842. Dans son écrin d'origine signé et numéroté et accompagné de son certificat daté de 1901. DIAM. 48 MM

1 000 / 2 000 €



10

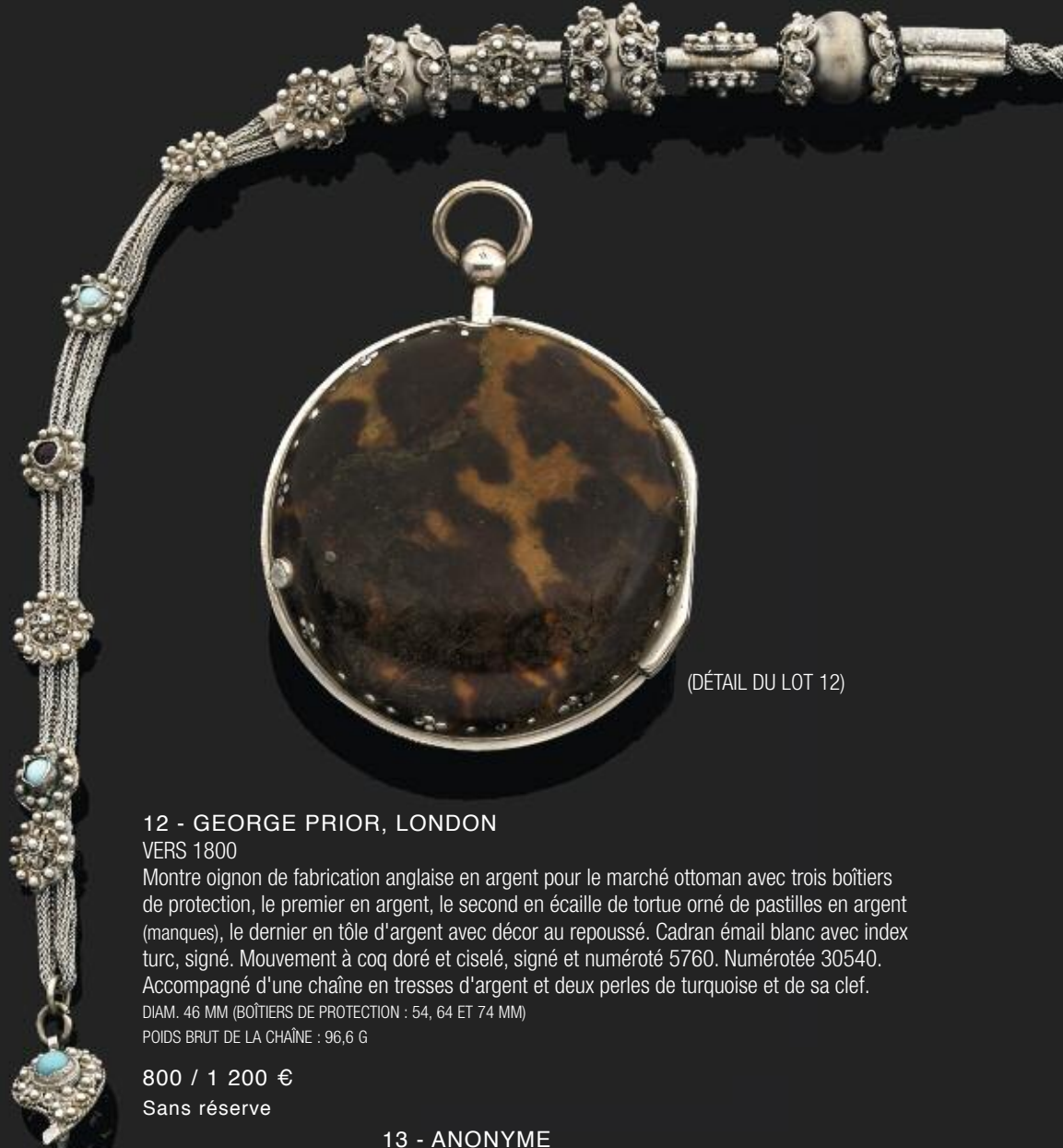


11

**11 - AUDEMARS FRÈRES**  
VERS 1900

Montre de poche savonnette en or jaune 18K. Cadran émail blanc avec index chiffres arabes et cadran auxiliaire pour la petite seconde. Aiguilles or. Lunette perlée. Mouvement mécanique. Cadran, boîtier et mouvement signés. Numérotée 200632. DIAM. 58 MM

1 000 / 1 200 €



(DÉTAIL DU LOT 12)

**12 - GEORGE PRIOR, LONDON**

VERS 1800

Montre oignon de fabrication anglaise en argent pour le marché ottoman avec trois boîtiers de protection, le premier en argent, le second en écaille de tortue orné de pastilles en argent (manques), le dernier en tôle d'argent avec décor au repoussé. Cadran émail blanc avec index turc, signé. Mouvement à coq doré et ciselé, signé et numéroté 5760. Numérotée 30540. Accompagné d'une chaîne en tresses d'argent et deux perles de turquoise et de sa clef.

DIAM. 46 MM (BOÎTIERS DE PROTECTION : 54, 64 ET 74 MM)

POIDS BRUT DE LA CHAÎNE : 96,6 G

800 / 1 200 €

Sans réserve



**13 - ANONYME**

VERS 1900

Montre de poche en argent avec répétition des minutes. Cadran émail blanc avec index chiffres arabes et cadran auxiliaire pour la petite seconde. Aiguilles en acier bleu. Poussoir à 3 heures pour la sonnerie. Mouvement mécanique. Numérotée 5567.

DIAM. 53 MM

600 / 800 €

Sans réserve

**14 - ULYSSE NARDIN - LOCLE SUISSE  
CHRONOMÈTRE**

en argent. Cadran émail avec index chiffres romains numéroté 122718. Cadran auxiliaire pour la petite seconde à 6h et indication de la réserve de marche de 36h à midi. Aiguilles en acier bleu. Mouvement mécanique.

Cadran, boîtier et mouvement signés. Numérotée 613022.

Dans ses deux écrins en bois.

DIAM. 64 MM

800 / 1 200 €



122718



13

122718



14

**15 - J.L. REUTTER GM2**

ATTRIBUÉ À LALIQUE

PENDULE PERPÉTUELLE ATMOS

VERS 1930

Cabinet en verre opale moulé à motifs " Art Déco " géométriques et floraux.

Cadran argenté avec index chiffres arabes peints et aiguilles en acier bleui.

Mouvement mécanique perpétuel.

Signée.

DIM. 23 X 18 X 10 CM

**12 000 / 15 000 €**

**16 - LALIQUE**

PAIRE DE BOUTONS DE MANCHETTES

en or jaune, et cristal bleu, figurant des serpents entremêlés.

Signée Lalique.

POIDS BRUT : 11,4 G

**2 500 / 2 800 €**



15



16

TAJAN - 9

Dimanche 22 juillet 2012 à 19h00



17

18

**17 - PATEK PHILIPPE**

CALATRAVA. RÉF. 2450

PRODUITE EN 1953 ET VENDUE LE 13 JANVIER 1954

Montre bracelet en or rose. Cadran doré patiné avec index flèches appliqués en or et cadran auxiliaire pour la petite seconde. Mouvement mécanique, calibre 12''400, poinçon de Genève. Fond clipé. Bracelet cuir avec boucle ardillon en or rose signés PP.

Cadran, boîtier et mouvement signés.

Numérotée 670.766.

Extrait des Registres en cours d'élaboration.

DIAM. 35 MM

8 000 / 10 000 €

**18 - VACHERON CONSTANTIN**

RÉF. 6674, VERS 1950

Montre bracelet en or jaune. Cadran argenté avec index bâtons appliqués et Croix de Malte à midi, seconde centrale. Mouvement mécanique, estampillé deux fois du poinçon de Genève et décoration " fausses côtes ", calibre K454. Bracelet cuir avec boucle ardillon.

Cadran, boîtier et mouvement signés.

Numérotée 399830.

DIAM. 34 MM

1 500 / 2 000 €

**19 - VACHERON CONSTANTIN**

EXTRA-PLATE. RÉF. 6338, VERS 1960

Montre bracelet en or jaune extra-plate. Cadran doré guilloché avec index bâtons appliqués et aiguilles or. Mouvement mécanique, calibre 1003. Verre plexi. Bracelet cuir avec boucle ardillon.

Cadran, boîtier et mouvement signés.

Numérotée 391199.

DIAM. 33 MM

3 500 / 4 000 €



19



20

**20 - ULYSSE NARDIN  
CHRONOGRAPHE, VERS 1950**

Montre bracelet en or jaune avec chronographe. Cadran argenté avec index flèche appliqués, deux compteurs pour la petite seconde et totalisateur des 30 minutes. Échelle tachymétrique bleue. Poussoirs rectangulaires. Mouvement mécanique. Bracelet articulé en or jaune avec boucle simple. Cadran, boîtier et mouvement signés.

DIAM. 34 MM

1 800 / 2 500 €



21

**21 - JAEGER LECOULTRE  
MEMOVOX, VERS 1960**

Montre bracelet en or jaune avec fonction réveil. Cadran argenté deux tons avec index bâtons appliqués, seconde centrale et guichet dateur à 3h. Disque intérieur tournant pour le réglage du réveil. Fond vissé. Mouvement automatique. Bracelet cuir avec boucle ardillon JL.

Cadran, boîtier et mouvement signés.

Numérotée 1090615.

DIAM. 37 MM

3 800 / 4 500 €



22

**22 - BAUME ET MERCIER  
MONTRE PIÈCE DE 20 DOLLARS**

Pièce américaine de 20 dollars de 1924 en or jaune, évidée et renfermant une montre ultra plate. Cadran doré avec index bâtons et chiffres arabes peints. Aiguilles en acier bleui.

Mouvement mécanique. Ouverture secrète sur la tranche à 9h. Cadran, boîtier et mouvement signés.

Numérotée 149002.

DIAM. 35 MM (PIÈCE), 24 MM (MONTRE)

800 / 1 200 €



23

### 23 - OMEGA

VERS 1960

Montre bracelet en acier. Cadran argenté avec index et sigle Omega appliqués.

Seconde centrale. Mouvement mécanique. Fond vissé. Bracelet cuir avec boucle ardillon.

Signée et numérotée.

Dans son écrin.

DIAM. 34 MM

600 / 800 €



24

### 24 - TISSOT

CHRONOGRAPHE, VERS 1950

Montre bracelet en acier avec chronographe.

Cadran argenté avec index chiffres arabes, deux compteurs pour la petite seconde et totalisateur des 30 minutes. Échelle tachymétrique bleue. Poussoirs rectangulaires. Mouvement mécanique.

Bracelet cuir avec boucle ardillon.

Cadran, boîtier et mouvement signés.

Signée et numérotée.

DIAM. 35 MM

700 / 900 €



25

### 25 - PIAGET

VERS 1950

Montre bracelet en acier avec triple quantième et phases de lune.

Cadran avec index chiffres arabes appliqués et seconde centrale. Indication du jour et du mois par guichets, du jour avec graduation bleue et phases de lune à 6h. Mouvement mécanique. Bracelet cuir avec boucle ardillon.

Cadran, boîtier et mouvement signés.

Signée et numérotée.

DIAM. 35 MM (À RÉVISER)

700 / 1 000 €



## 26 - BREGUET

ASTRONOMIQUE - N° 272

VENDUE LE 24 DECEMBRE 1948

PAR LA MAISON BREGUET À MR BLOCH

Montre bracelet en acier avec chronographe, triple quantième et phases de lune.

Cadran argenté avec index points et chiffre arabe en or appliqués, graduation minutes et échelle tachymétrique.

Trois compteurs pour la petite seconde, totalisateurs des 30 minutes et des 12h du chrono. Guichets pour le jour et le mois à midi, phases de lune à 6h. Graduation pour la date, indiquée par l'aiguille flèche rouge. Poussoirs rectangulaires et deux correcteurs sur la tranche. Mouvement mécanique. Bracelet cuir avec boucle ardillon en acier.

Signée et numérotée 123722 - 272.

Nous joignons un Bracelet cuir Breguet neuf.

Montre en bel état.

DIAM. 36 MM (UNE RÉVISION SERA À PRÉVOIR, CHRONO ET PASSAGE DU JOUR ET DU MOIS)

25 000 / 35 000 €

Nous remercions Monsieur Emmanuel Breguet pour son aimable collaboration.

26



**27 - PIAGET**

VERS 1970

Montre bracelet en or jaune. Cadran œil de tigre centré d'un pavage de diamants et aiguilles en or jaune. Mouvement mécanique. Bracelet en or jaune tissé avec boucle simple Piaget.

Cadran, boîtier et mouvement signés.

Numérotée 293452.

DIM. 42 X 30 MM

2 500 / 3 500 €

27



29

**29 - PATEK PHILIPPE**

ELLIPSE REF. 4226

VERS 1980

Montre bracelet de dame en or jaune avec boîtier ovale.

Cadran bleu rayonnant avec index bâtons appliqués. Mouvement mécanique, calibre 16-250. Fond clipé monogrammé. Bracelet gourmette en or jaune avec boucle simple PP.

Cadran, boîtier et mouvement signés.

Numérotée 2887360.

DIM. 28 X 23 MM

4 000 / 6 000 €

**28 - PIAGET**

VERS 1970

Montre bracelet de dame en or jaune avec boîtier ovale et bracelet intégré.

Cadran en malachite et aiguilles or.

Lunette sertie de diamants et ponctuée d'émeraudes aux quarts. Mouvement mécanique.

Bracelet tissé et cordé en or jaune avec boucle simple Piaget.

Cadran, boîtier et mouvement signés.

Numérotée 9814 D 3-207215.

DIM. 27 X 24 MM

2 000 / 3 000 €

28



**30 - PATEK PHILIPPE**

RÉF. 4361-3, VERS 1970

Montre bracelet de dame en or jaune et lapis-lazuli.  
Cadran lapis-lazuli avec aiguilles en or jaune cordé, entouré  
d'importants cabochons de lapis-lazuli, séparés d'une ligne de  
diamants dans un sertissage en or jaune cordé. Mouvement  
mécanique. Bracelet en or jaune orné de fines barrettes  
de lapis-lazuli intercalées de lignes d'or jaune cordé.

Cadran, boîtier et mouvement signés.

Numérotée 2766269.

Extrait des Registres en cours d'élaboration.

DIAM. 38 X 28 MM

**8 000 / 12 000 €**



30



### 31 - IWC

#### SQUELETTE, VERS 1970

Montre bracelet en or jaune avec boîtier coussin. Cadran squelette laissant apparaître le mouvement finement ciselé et le pourtour orné d'entrelacs. Blason du Sultanat d'Oman sur le verre à 3h. Mouvement mécanique. Fond saphir. Bracelet en or jaune tissé avec boucle simple IWC.

Signée et numérotée 2272672.

Écrin.

DIAM. 32 MM

5 000 / 7 000 €

31

### 32 - JAEGER LECOULTRE

#### DUOPLAN, VERS 1950

Montre de dame en or jaune avec boîtier rectangulaire et anses godronnées. Cadran argenté avec index flèches appliqués.

Mouvement mécanique duoplan avec remontoir au dos. Bracelet " queue de rat " avec boucle simple ajustable en or jaune.

Signée et numérotée.

DIAM. 33 X 11 MM

800 / 1 000 €

32

### 33 - OMEGA

#### DE VILLE, RÉF. 8271

Montre de dame en or gris avec boîtier rectangulaire guilloché. Cadran satiné gris foncé avec verre biseauté. Mouvement mécanique, calibre 620. Bracelet en or gris avec boucle simple ajustable Omega.

Cadran, boîtier et mouvement signés.

Numérotée C59328.

DIM. 32 X 24 MM. LONG. 18 CM

1 200 / 1 800 €



**34 - PIAGET**

VERS 1970

Montre bracelet de dame en or gris de forme ovale. Cadran onyx et lunette guillochée. Bracelet en or gris tissé avec boucle simple Piaget. Mouvement mécanique.

Cadran, boîtier et mouvement signés.

Numérotée 127976.

DIAM. 27 MM. LONG. 15,5 CM

1 200 / 1 800 €

34



**35 - PATEK PHILIPPE**

RÉF. 3545-2, VERS 1970

Montre bracelet en or gris avec boîtier ovale bracelet intégré. Cadran satiné avec index et aiguilles bâtons. Mouvement mécanique, calibre 23-300. Bracelet satiné en or gris avec boucle simple PP ornée de la Croix de Calatrava.

Cadran, boîtier et mouvement signés.

Numérotée.

DIM. 32 X 27 MM

3 800 / 4 500 €

33



35

**36 - BOUCHERON-PARIS**

VERS 1960

Montre bracelet en or gris avec boîtier carré. Cadran, lunette et bracelet motif clous de Paris. Indication des heures et des minutes. Couronne surmontée d'un petit saphir cabochon. Mouvement mécanique. Bracelet en or gris avec fermeture coulissante. Boîtier et mouvement signés.

Numérotée 21991.

DIM. 25 X 25 MM

1 000 / 2 000 €



36



37

### 37 - ROLEX

DAY-DATE. RÉF. 1803

VERS DEBUT 60'S

Montre bracelet en or jaune. Cadran doré avec index bâtons appliqués, guichet pour le jour à midi (anglais), seconde centrale et guichet dateur à 3h. Lunette cannelée en or jaune. Mouvement automatique. Couronne et fond vissés. Verre plexi. Bracelet cuir avec boucle ardillon.

Cadran, boîtier et mouvement signés.

Numérotée 1371820.

DIAM. 35 MM

2 800 / 3 500 €

### 38 - ROLEX

DAY-DATE. RÉF. 1803

VERS DÉBUT 60'S

Montre bracelet en or jaune. Cadran doré avec index bâtons appliqués, guichet pour le jour à midi (anglais), seconde centrale et guichet dateur à 3h. Lunette cannelée en or jaune. Mouvement automatique, calibre 1556. Couronne et fond vissés. Verre plexi. Bracelet Président en or jaune avec boucle déployante.

Cadran, boîtier et mouvement signés.

Numérotée 1307860.

DIAM. 35 MM

POIDS BRUT : 112 G (À RÉVISER)

4 000 / 5 000 €



38



39

### 39 - ROLEX

TURN-O-GRAPH /THUNDERBIRD. RÉF. 1625

VERS MILIEU 1960'S

Montre bracelet en or jaune. Cadran doré avec index bâtons appliqués, seconde centrale et guichet dateur à 3h. Lunette striée tournante bidirectionnelle et graduée minutes en or jaune. Verre plexi. Mouvement automatique, calibre 1570. Bracelet Nato noir.

Cadran, boîtier et mouvement signés.

Numérotée.

DIAM. 36 MM

4 500 / 6 500 €

La ref. 1625, Oyster Perpetual Datejust "Turn-o-graph" a été produite de 1960 à 1981. Elle se caractérise par sa lunette spécifique, aussi appelée "Thunderbird".

**40 - ROLEX**  
OYSTER PERPETUAL. RÉF. 1002  
VERS 1966

Montre bracelet en or jaune. Cadran doré avec index bâtons appliqués et seconde centrale. Mouvement automatique, calibre 1570. Couronne et fond vissés. Verre plexi. Bracelet Rolex Oyster avec maillons rivetés et boucle déployante en or jaune. Cadran, boîtier et mouvement signés. Numérotée 2018776.

Etui Rolex.

DIAM. 34 MM

POIDS BRUT : 96 G

3 000 / 4 000 €



40

**41 - LOT NON VENU**



42

**42 - VACHERON CONSTANTIN**  
222, VERS 1990

Montre bracelet en or jaune avec boîtier tonneau. Cadran doré avec index bâtons et Croix de Malte appliqués, seconde centrale et guichet dateur à 3h. Lunette crénelée. Boîtier orné de la Croix de Malte à 5h. Mouvement automatique. Fond gravé " 222 ". Bracelet articulé en or jaune avec boucle déployante en or gris VC. Cadran, boîtier et mouvement signés.

Numérotée 571092.

Un maillon supplémentaire.

DIAM. 33 MM

POIDS BRUT : 149 G

4 500 / 5 500 €



43

44



#### 43 - PATEK PHILIPPE

ELLIPSE RÉF. 3748, VERS 1980

Montre bracelet en or jaune avec boîtier ovale. Cadran bleu rayonnant avec index bâtons appliqués. Mouvement mécanique, calibre 215. Bracelet cuir avec boucle ardillon en or jaune PP.

Cadran, boîtier et mouvement signés.

Numérotée 531109.

DIM. 32 X 27 MM

2 800 / 3 500 €

#### 44 - PATEK PHILIPPE

CALATRAVA. RÉF. 3148, VERS FIN 50'S

Montre bracelet de dame en or rose. Cadran argenté avec index flèches appliqués et aiguilles bâtons or. Mouvement mécanique avec décoration " fausses-cotes ". Couronne ornée de la Croix de Calatrava. Bracelet cuir avec boucle ardillon en or rose signés PP. Cadran, boîtier et mouvement signés.

Numérotée 305164.

DIM. 24 MM

1 200 / 1 800 €

#### 45 - BREGUET

CLASSIQUE. RÉF. 5920 BA/15/984, SÉRIE CONTEMPORAINE

Montre bracelet en or jaune. Cadran argenté et guilloché avec index chiffres romains. Cadran auxiliaire à 6h pour la petite seconde. Aiguilles " Breguet " en acier bleui. Guichet dateur à 3h. Boîtier cannelé. Mouvement automatique. Bracelet cuir avec boucle ardillon en or jaune signés Breguet.

Cadran, boîtier et mouvement signés.

Numérotée 3875M.

Écrin et certificat d'origine.

DIAM. 34 MM

POIDS BRUT : 157 G

6 500 / 7 500 €

#### 46 - BREGUET

MARINE, VERS 1990

Montre bracelet en or jaune avec boîtier rond godronné et tranche cannelée. Cadran avec lunette argentée et index chiffres romains et centre guilloché. Aiguilles en acier bleui " Breguet ", seconde centrale et guichet dateur à 6h. Mouvement automatique. Fond monogrammé. Bracelet articulé en or jaune avec boucle triple déployante et barrette de sécurité Breguet. Cadran, boîtier et mouvement signés.

Numérotée 392.

DIAM. 35 MM

6 500 / 7 500 €

#### 47 - PATEK PHILIPPE

CALATRAVA REF. 3802/200J, VERS 1990

Montre bracelet en or jaune. Cadran blanc avec index chiffres romains, guichet dateur à 3h et seconde centrale. Lunette " clous de Paris ". Mouvement automatique, calibre 310SC. Fond clipé et monogrammé. Bracelet cuir avec boucle déployante en or jaune PP. ornée de la Croix de Calatrava.

Cadran, boîtier et mouvement signés.

Numérotée 2909843.

DIAM. 33 MM

6 000 / 8 000 €



*Breguet*  
Depuis 1775

*Breguet*  
Depuis 1775

45

46

47



48

#### 48 - CHANEL

J12 CHRONOGRAPHE. RÉF. H0940  
SÉRIE CONTEMPORAINE

Montre bracelet en céramique noire avec chronographe. Cadran noir avec index chiffres arabes, points et aiguilles luminescents, guichet dateur entre 4 et 5h. Trois compteurs pour la petite seconde, les 30 minutes et les 12 heures. Lunette tournante unidirectionnelle graduée. Mouvement automatique. Fond, couronne et poussoirs vissés. Bracelet articulé en céramique noire avec boucle triple déployante en acier Chanel. Cadran, boîtier et mouvement signés.

Numérotée DG97034.

Écrin, certificat et facture de révision (Mai 2012- 671 euros), 2 maillons supplémentaires.

DIAM. 41MM

2 500 / 3 000 €

#### 49 - ROGER DUBUIS

GOLDEN SQUARE  
SÉRIE CONTEMPORAINE

Montre bracelet de dame en or gris. Cadran nacre centré d'un pavage de diamants avec index chiffres romains et aiguilles en acier bleui. Lunettes et anses serties de diamants. Mouvement automatique. Fond saphir. Bracelet cuir troué avec boucle ardillon en or gris soulignée d'une ligne de brillants. Cadran, boîtier et mouvement signés.

Numérotée 18/28.

DIM. 43 X 43 MM

12 000 / 15 000 €





49



50



51

**50 - CHOPARD**  
IMPERIALE  
SÉRIE CONTEMPORAINE

Montre bracelet de dame de forme carrée en or gris entre deux rouleaux sertis aux extrémités de saphirs cabochon. Cadran, lunette et attaches serties de diamants. Aiguilles en acier bleui. Mouvement quartz. Bracelet satin noir avec boucle ardillon en or gris Chopard.

Verre, boîtier et mouvement signés.

Numérotée 748146.

Écrin.

DIM. 56 X 33 MM

15 000 / 18 000 €

**51 - CHOPARD**  
YOUR HOUR  
SÉRIE CONTEMPORAINE

Montre bracelet de dame en or gris. Cadran nacre avec index chiffres romains et points appliqués et chemin de fer. Brancards sertis de diamants. Mouvement quartz. Bracelet cuir avec boucle ardillon en or gris Chopard.

Cadran, boîtier et mouvement signés.

Numérotée 514160/445 1.

Pochette Chopard.

DIM. 35 X 25 MM

4 500 / 5 500 €

### 52 - ROLEX

DATEJUST. RÉF. 116244, VERS 2009

Montre bracelet de dame en acier. Cadran bronze tapissé de fleurs avec index chiffres arabes 6-9 appliqués. Guichet dateur à 3h et seconde centrale. Lunette sertie de diamants. Mouvement automatique. Couronne et fond vissés. Bracelet Rolex Oyster en acier avec boucle déployante.

Cadran, boîtier et mouvement signés.

Numérotée V749750.

Écrin, certificat (achat octobre 2009), 4 maillons supplémentaires.

État neuf.

DIAM. 37 MM

**3 800 / 4 500 €**

### 53 - ROLEX

DATEJUST. RÉF. 116200, VERS 2008

Montre bracelet en acier. Cadran bleu avec index bâtons appliqués et aiguilles luminescents. Guichet dateur à 3h et seconde centrale. Mouvement automatique. Couronne et fond vissés. Bracelet Rolex Oyster en acier avec boucle déployante en acier.

Cadran, boîtier et mouvement signés.

Numérotée M811433.

Écrin, certificat et 3 maillons supplémentaires.

État neuf.

DIAM. 37 MM

**1 800 / 2 500 €**

### 54 ROLEX

DATEJUST. RÉF. 178344, VERS 2010

Montre bracelet de dame en acier. Cadran argenté avec index chiffres romains appliqués. Guichet dateur à 3h et seconde centrale. Lunette en or gris parsemée de diamants. Mouvement automatique. Couronne et fond vissés. Bracelet Rolex Oyster en acier avec boucle déployante.

Cadran, boîtier et mouvement signés.

Numérotée 6656E975.

Écrin, certificat (achat novembre 2010), 3 maillons supplémentaires.

État neuf.

DIAM. 31 MM

**3 000 / 4 000 €**



52

ROLEX

116244  
V749750



53

ROLEX

116200  
M811433



54

ROLEX

178344  
6656E975

**55 - CARTIER**

PASHA. RÉF. 2324

SÉRIE CONTEMPORAINE

Montre bracelet en acier. Cadran argenté guilloché avec index chiffres arabes et bâtons appliqués, points et aiguilles luminescents.

Seconde centrale et guichet dateur entre 4 et 5h. Mouvement automatique. Bracelet en acier avec boucle triple déployante.

Cadran, boîtier et mouvement signés.

Numérotée CC557407.

DIAM. 35 MM

1 400 / 1 800 €



55



56

**56 - DIOR**

CHRONOGRAPHE CHRIS 47

SÉRIE CONTEMPORAINE

Montre bracelet de dame en acier et diamants avec chronographe. Cadran argenté avec deux compteurs. Lunette, boîtier et tranches sertis de diamants. Mouvement quartz. Large bracelet en satin avec boucle déployante en acier pavée de diamants signés CD.

Cadran, boîtier et mouvement signés.

Numérotée CD034311.

État neuf.

DIM. 49 X 33 MM

2 800 / 3 500 €

**57 - LOUIS VUITTON**

TAMBOUR, SÉRIE CONTEMPORAINE

Montre bracelet de dame en acier. Cadran centré d'un trèfle pavé de diamants et index diamants. Mouvement quartz. Attaches serties de diamants. Bracelet cuir avec boucle ardillon en acier signés LV.

Cadran, boîtier et mouvement signés.

Numérotée RV8960.

État neuf.

DIAM. 34 MM

2 800 / 3 500 €



57



58



59



60

**58 - AUDEMARS PIGUET  
ROYAL OAK LADY**

Montre bracelet de dame en acier. Cadran bleu avec index aiguilles luminescents. Guichet dateur à 3h. Lunette en acier vissée sertie de diamants. Mouvement quartz. Fond vissé. Bracelet cuir avec boucle déployante en acier AP. Cadran, boîtier et mouvement signés. Numérotée. DIAM. 33 MM

3 000 / 3 500 €

**59 - AQUANAUTIC  
CUDA PRINCESSE, SÉRIE CONTEMPORAINE**

Montre bracelet de dame avec chronographe en acier et diamants. Cadran et anses sertis de brillants avec trois compteurs nacre et guichet dateur à 4h. Lunette en acier sertie de diamants calibrés. Mouvement quartz. Fond vissé. Bracelet articulé en acier avec intermaillons " Clous de Paris " et boucle déployante.

Cadran, boîtier et mouvement signés. Numérotée B011339.

Écrin, une seconde lunette sertie d'une double rangée de diamants avec ses 4 vis, une grille de protection pour le verre, un bracelet articulé en acier et maillons supplémentaires.

DIAM. 39 MM

6 000 / 8 000 €

**60 - ZÉNITH  
ÉLITE  
SÉRIE CONTEMPORAINE**

Montre bracelet de dame en acier. Cadran argenté et guilloché avec index chiffres arabes et seconde centrale. Lunette sertie de diamants. Mouvement automatique. Fond saphir. Bracelet en acier avec boucle triple déployante invisible. Cadran, boîtier et mouvement signés.

Numérotée 16 1220 67.

DIAM. 32 MM

2 000 / 3 000 €



61

**61 - CHOPARD**

**HAPPY SPIRIT, VERS 2006**

Montre bracelet de dame en or jaune. Boîtier rond avec cadran nacre renfermant deux cercles en or jaune avec un diamant amovibles. Mouvement quartz. Bracelet cuir avec boucle ardillon en or jaune Chopard.

Cadran, boîtier et mouvement signés. Numérotée 1218158.

Écrin et certificat d'origine.

DIAM. 48 MM

4 500 / 5 500 €

**62 - CHOPARD**

**CHRONOGRAPHE IMPÉRIALE, VERS 2009**

Montre bracelet de dame avec chronographe en or jaune et diamants. Cadran nacre avec index diamants. Trois compteurs pour l'indication de la petite seconde, des 30 minutes et des 12h.

Lunette et attaches serties de diamants (env. 4,50 cts). Mouvement quartz. Fond vissé. Bracelet cuir avec boucle ardillon en or jaune signés Chopard.

Cadran, boîtier et mouvement signés. Numérotée 464109

Écrin, certificat et second bracelet cuir Chopard.

DIAM. 32 MM

8 000 / 10 000 €



62



63

**63 - BOUCHERON**

**SOLIS, SÉRIE CONTEMPORAINE**

Montre bracelet en or jaune avec boîtier rond godronné. Cadran doré avec index appliqués, seconde centrale et guichet dateur à 6h. Lunette tournante unidirectionnelle graduée. Mouvement quartz. Couronne et fond vissés. Bracelet cuir avec attaches coulissantes et boucle Boucheron.

Cadran, boîtier et mouvement signés. Numérotée 110182.

Joint deux bracelets cuir avec boucles Boucheron.

DIAM. 37 MM

2 000 / 3 000 €

**64 - ROLEX**

**DATEJUST. RÉF. 178241. VERS 2008**

Montre bracelet de dame en or rose et acier. Cadran argenté avec index chiffres romains en or rose appliqués. Guichet dateur à 3h et seconde centrale. Lunette en or rose.

Mouvement automatique. Couronne et fond vissés. Bracelet Rolex Oyster en acier avec intermaillons en or rose et boucle déployante en or rose et acier.

Cadran, boîtier et mouvement signés. Numérotée M682507.

Écrin, certificat (achat juillet 2009), 3 maillons supplémentaires.

État neuf.

DIAM. 31 MM

2 500 / 3 500 €

**65 - ROLEX**

DATEJUST. RÉF. 178341. VERS 2010

Montre bracelet de dame en or rose et acier.

Cadran chocolat avec index chiffres romains

en or rose appliqués, le VI serti de brillants.

Guichet dateur à 3h et seconde centrale.

Lunette en or rose parsemée de diamants.

Mouvement automatique. Couronne et fond

vissés. Bracelet Rolex Oyster en acier avec

intermaillons en or rose et boucle déployante

en or rose et acier.

Cadran, boîtier et mouvement signés.

Numérotée 4772K776.

Écrin, certificat (achat novembre 2010),

3 maillons supplémentaires.

État neuf.

DIAM. 31 MM

4 500 / 5 500 €



65



64

**66 - CORUM**

CHAPEAU CHINOIS

SÉRIE LIMITÉE À 30 EXEMPLAIRES

Montre bracelet de dame en or rose avec boîtier rond

convexe. Cadran nacre avec 3 index brillants. Large lunette

sertie de 15 lignes de diamants. Mouvement quartz.

Bracelet cuir avec boucle ardillon en or rose Corum.

Cadran, boîtier et mouvement signés.

Numérotée 17/30 - 2276885.

Écrin, certificat d'origine et mode d'emploi.

État neuf.

DIAM. 34 MM

4 000 / 5 000 €



66

**CORUM**  
LA CHAUX-DE-FONDS · SUISSE

**CHINESE HAT**

CONGRATULATIONS!  
YOU ARE THE PROUD OWNER OF A CORUM WATCH.  
CREATED IN 1958 THE ORIGINAL CHINESE HAT WAS  
ONE OF THE FIRST BRAND'S ICONS.  
ITS SHAPE DOES INDEED EVOKE THE HAT WORN BY PEASANTS WORKING  
IN THE RICE FIELDS OF THE MIDDLE KINGDOM.  
THE ROUND CASE AND ITS SAPPHIRE CRYSTAL ARE CAMBERED ALONG  
THE CURVES, AND THESE CURVES ARE ACCENTUATED BY THE DIAMONDS.  
EDITION  
THE QUALITY OF YOUR WATCH IS  
GUARANTEED BY THE  
CERTIFICATE





68



69

**67 - CARTIER**

MINI-PANTHÈRE, VERS 1999

Petite montre de dame en or jaune. Cadran ivoire avec index chiffres romains. Aiguilles en acier bleui. Mouvement quartz. Bracelet or jaune avec boucle déployante. Cadran, boîtier et mouvement signés. Numérotée CC166073.

Écrin et garantie.

DIM. 17 X 17 MM

1 000 / 1 200 €



67

**ff68 - CARTIER**

PANTHÈRE, VERS 1984

Montre bracelet de dame en or jaune. Cadran argenté avec index chiffres romains peints et chemin de fer. Aiguilles en acier bleui, seconde centrale et guichet dateur à 5h. Lunette et cornes serties de diamants. Mouvement quartz. Bracelet or jaune avec boucle triple déployante invisible Cartier.

Cadran, boîtier et mouvement signés.

Numérotée 8839550128.

Pochette et certificat.

DIM. 27 X 25 MM

2 800 / 3 500 €

**69 - CARTIER**

CEINTURE, VERS 1990

Montre bracelet de dame en or jaune avec boîtier allongé et godronné. Cadran blanc avec index chiffres romains peints et chemin de fer. Aiguilles en acier bleui. Mouvement mécanique. Bracelet cuir avec boucle déployante en or jaune signés Cartier. Cadran, boîtier et mouvement signés. Numérotée 780850634.

DIM. 27 X 25 MM

1 600 / 1 800 €

70 - NON VENU

**71 - CARTIER**

SANTOS, VERS 1990

Montre bracelet en acier et or jaune. Cadran blanc avec index chiffres romains peints et chemin de fer. Aiguilles en acier bleui, seconde centrale et guichet dateur à 3h. Mouvement automatique. Bracelet en acier avec vis or jaune et boucle triple déployante en acier Cartier.

Cadran, boîtier et mouvement signés.

Numérotée 296107010.

DIM. 29 X 29 MM

1 200 / 1 500 €





71

### 73 - CARTIER

SANTOS, VERS 1980

Montre bracelet en or jaune. Cadran blanc avec index chiffres romains peints et chemin de fer. Aiguilles en acier bleui et seconde centrale. Lunette en or gris vissée. Mouvement automatique. Bracelet en or jaune avec maillons à vis et boucle déployante en or jaune Cartier.

Cadran, boîtier et mouvement signés.

Numérotée 090102838.

Garantie d'intervention Cartier et 3 maillons supplémentaires.

DIM. 24 X 24 MM

1 800 / 2 500 €

### 74 - CARTIER

SANTOS, VERS 1990

Montre bracelet en acier et or jaune. Cadran blanc avec index chiffres romains et chemin de fer. Aiguilles en acier bleui, seconde centrale et guichet dateur à 3h. Lunette en or jaune vissée. Mouvement automatique. Bracelet articulé en acier avec vis or jaune et boucle déployante Cartier.

Cadran, boîtier et mouvement signés.

Numérotée 296103108.

DIAM. 28 X 28 MM

1 000 / 1 500 €



72

### 72 - ROLEX

DATEJUST MEDIUM. RÉF. 68243, VERS 1982

Montre bracelet de dame en or jaune et acier. Cadran doré avec index bâtons appliqués, seconde centrale et guichet dateur à 3h. Lunette lisse en or jaune.

Mouvement automatique. Couronne et fond vissés.

Bracelet Rolex jubilé en or jaune et acier avec boucle déployante.

Cadran, boîtier et mouvement signés.

Numérotée 7496949.

Facture de révision Wempe (janvier 2012)

DIAM. 30 MM

1 200 / 1 800 €



73



74

### **75 - CARTIER**

DIVAN

SÉRIE CONTEMPORAINE

Montre bracelet de dame en or jaune. Cadran argenté et guilloché avec index chiffres romains peints et chemin de fer. Aiguilles en acier bleui et seconde centrale. Lunette et tranches du boîtier sertis de diamants. Mouvement automatique. Fond vissé. Couronne ornée d'un diamant. Bracelet cuir avec boucle ardillon en or jaune Cartier soulignée de diamants.

Cadran, boîtier et mouvement signés.

Numérotée 275223 CE.

Écrin Cartier à la forme.

DIM. 30 X 39 MM

**12 000 / 15 000 €**

### **76 - DE GRISOGONO**

INSTRUMENTO UNO DF S 11, SÉRIE CONTEMPORAINE

Montre bracelet de dame avec boîtier et anses en or jaune pavés de 478 diamants (8,11 carats) sur le devant et les tranches. Cadran noir guilloché centré de deux cadrans auxiliaires sertis de diamants (135) et diamants noirs pour les index et chiffres arabes appliqués, second fuseau horaire et grande date à 7h. Mouvement automatique. Fond saphir. Couronne ornée d'un diamant noir. Bracelet en galuchat noir avec boucle triple déployante en or jaune et diamants (138 = 1,59 ct) signés de Grisogono.

Cadran, boîtier et mouvement signés.

Numérotée 150/250-3.

DIM. 56 X 33 MM

**25 000 / 35 000 €**

Document de Grisogono daté de juin 2010 attestant estimation de 91.300 euros établie sur la valeur de remplacement



75

76



77



78

#### 77 - JAEGER LECOULTRE

REVERSO CLASSIQUE RÉF. 250.1.11, VERS 1990

Montre bracelet en or jaune avec boîtier rectangulaire réversible. Cadran émail blanc avec index chiffres arabes appliqués centré d'un cadran rond avec graduation minutes. Guichet dateur à 6h et seconde centrale. Mouvement quartz. Bracelet cuir avec boucle déployante en or jaune JLC.

Cadran, boîtier et mouvement signés.

Numérotée 1756610.

DIM. 38 X 23 MM

2 200 / 2 800 €

#### 78 - JAEGER LECOULTRE

REVERSO CLASSIQUE. RÉF. 140.252.1

VERS 1990

Montre bracelet en or jaune avec boîtier rectangulaire réversible. Cadran émail blanc avec index chiffres romains et bâtons appliqués. Indication des phases de lune à 6h. Mouvement quartz. Bracelet cuir avec boucle ardillon en métal doré JLC.

Cadran, boîtier et mouvement signés.

Numérotée 1625202.

Écrin.

DIM. 38 X 23 MM

2 200 / 2 800 €

#### 79 - ROLEX

CELLINI. RÉF. 6623, VERS 1994

Montre bracelet en or jaune avec boîtier rond godronné. Cadran doré avec index chiffres arabes appliqués. Mouvement quartz, cal. 6620. Bracelet cuir avec boucle déployante en or jaune signés Rolex.

Cadran, boîtier et mouvement signés.

Numérotée S108081.

Écrin Cellini.

DIAM. 37 MM

1 200 / 1 800 €

#### 80 - JAEGER LECOULTRE

ODYSSEUS TRIPLE QUANTIÈME, VERS 1990

Montre bracelet en or jaune avec triple quantième. Boîtier rond godronné avec cadran émail blanc. Indication du jour et du mois par guichets, de la date et des phases de lune. Réglage par correcteurs sur les tranches. Mouvement automatique. Bracelet cuir avec boucle ardillon en or jaune JL.

Cadran, boîtier et mouvement signés.

Numérotée 0175.

DIAM. 36 MM

2 800 / 3 500 €



79



80

### 81 - BLANCPAIN

VILLERET, VERS 1990

Montre bracelet en or jaune. Boîtier rond godronné avec cadran blanc et index chiffres romains appliqués. Seconde centrale et guichet dateur à 3h. Mouvement automatique. Bracelet cuir avec boucle ardillon en or jaune Blancpain. Cadran, boîtier et mouvement signés.

Numérotée 1955.

DIM. 34 MM

2 200 / 3 000 €



81

### 82 - JAEGER LECOULTRE

REVERSO GRANDE TAILLE RÉF. 270.1.62, VERS 2000

Montre bracelet en or jaune avec boîtier rectangulaire réversible. Cadran argenté deux tons avec index chiffres arabes et chemin de fer, aiguilles en acier bleu et cadran auxiliaire à 6h pour la petite seconde. Mouvement mécanique. Boîtier monogrammé au revers. Bracelet cuir avec boucle déployante en or jaune JLC. Cadran, boîtier et mouvement signés.

Numérotée 2067252.

DIM. 42 X 26 MM

2 800 / 3 500 €

82



TAJAN - 35

Dimanche 22 juillet 2012 à 19h00



(DÉTAIL DU LOT 83)



(DÉTAIL DU LOT 84)



84

### 83 - JAEGER LECOULTRE

REVERSO SEPTANTIÈME. RÉF. 240.2.19

PRODUITE EN 2001. SÉRIE LIMITÉE À 500 EXEMPLAIRES

Montre bracelet en or rose avec boîtier rectangulaire réversible oversize. Cadran argenté et guilloché avec index chiffres arabes peints, aiguilles épée en acier bleui, indication de la réserve de marche 8 jours, grande date, petite seconde et indication jour/nuit. Mouvement mécanique, cal. 879 en or rose avec décoration fausses cotes. Fond saphir. Bracelet cuir avec boucle déployante en or rose signés JLC.

Cadran, boîtier et mouvement signés. Numérotée 245/500.

Écrin. État neuf.

DIM. 47 X 29 MM - ÉPAISSEUR : 12 MM

15 000 / 20 000 €

Édition produite en 2001 pour célébrer les 70 ans du modèle Reverso.

### 84 - JAEGER LECOULTRE

REVERSO TOURBILLON. RÉF. 270.2.68

SÉRIE LIMITÉE À 500 EXEMPLAIRES, 1993

Montre bracelet en or rose avec boîtier réversible. Cadran argenté et guilloché au centre avec index chiffres arabes peints et aiguilles épée en acier bleui. Cadran auxiliaire pour la petite seconde à 6h. Fond saphir laissant apparaître la cage du tourbillon - 1 minute et indication de la réserve de marche de 40 heures. Mouvement mécanique, cal. 828 avec décoration fausses-cotes. Bracelet cuir avec boucle déployante en or rose JLC.

Cadran, boîtier et mouvement signés.

Numérotée 261/500.

DIM. 26 X 42 MM

18 000 / 22 000 €



85

**ff85 - BULGARI**

BULGARI BULGARI. RÉF. BB 33 GLD  
SÉRIE CONTEMPORAINE

Montre bracelet en or jaune. Cadran noir avec index bâtons.  
Guichet dateur à 3h. Mouvement quartz. Bracelet cuir avec  
boucle ardillon.

Cadran, boîtier et mouvement signés.

Numérotée F 35846.

DIAM. 33 MM

1 000 / 1 500 €

**ff86 - PIAGET**

POLO. RÉF. 7673, VERS 1980

Montre bracelet en or jaune avec boîtier rond. Cadran or mat  
traversé de trois bandes or poli. Mouvement quartz. Remontoir au  
dos. Bracelet cuir avec boucle ardillon en or jaune Piaget.

Cadran, boîtier et mouvement signés.

Numérotée 431055.

Certificat de réparation Piaget (2008)

DIAM. 31 MM

600 / 800 €

**87 - CORUM**

ROLLS ROYCE, VERS 1970

Montre bracelet en or jaune. Boîtier calandre de Rolls Royce,  
surmonté de l'emblème " Flying Lady ". Cadran strié reprenant la  
grille de l'avant de la voiture. Mouvement mécanique. Bracelet  
cuir avec boucle ardillon.

Cadran, boîtier et mouvement signés.

Numérotée 55595/ 328599.

On joint la boucle ardillon en or jaune Corum.

DIM. 25 X 30 MM

1 800 / 2 500 €



86



87

**88 - BREITLING**

NAVITIMER COSMONAUTE. RÉF. 81600  
VERS 1990

Montre bracelet en acier avec chronographe. Cadran noir avec  
index chiffres arabes sur 24 heures. Trois compteurs pour la  
petite seconde, les 30 minutes et les 12 heures du chrono.  
Lunette tournante bidirectionnelle en or jaune avec règle à calcul.  
Mouvement mécanique. Bracelet cuir avec boucle ardillon en  
acier Breitling.

Cadran, boîtier et mouvement signés.

Numérotée 3595.

DIAM. 40 MM

2 000 / 3 000 €

**89 - BREITLING**

NAVITIMER. RÉF. D30022, VERS 1990

Montre bracelet avec chronographe en acier et or jaune. Cadran  
bleu avec index chiffres arabes et aiguilles luminescents. Trois  
compteurs pour la petite seconde et totalisateurs des 30 minutes  
et des 12 heures. Lunette tournante avec échelle télémétrique et  
règle de calculs. Mouvement automatique. Fond vissé. Bracelet  
en or et acier avec boucle déployante Breitling.

Cadran, boîtier et mouvement signés.

Numérotée 2731.

Écrin.

DIAM. 38 MM (REMISE À O DU CHRONO À REVOIR)

1 200 / 1 800 €





88



89



90

#### 90 - EBEL

VOYAGER, VERS 1990

Montre bracelet en acier avec fonction worldtime. Cadran blanc avec index chiffres romains appliqués, seconde centrale et guichet dateur à 3h. Lunette intérieure tournante pour indication jour/nuit graduée sur 24h. Lunette en or jaune avec les capitales du monde. Mouvement automatique. Bracelet cuir avec boucle déployante en acier Ebel.

Cadran, boîtier et mouvement signés.

Numérotée 1124913.

Certificat et mode d'emploi.

DIAM. 40 MM

800 / 1 200 €

#### 91 - BREITLING

CHRONOMAT. RÉF. A13050.1, VERS 1990

Montre bracelet en acier avec chronographe. Cadran blanc avec index chiffres arabes et trois compteurs pour la petite seconde, les 30 minutes et les 12h. Guichet dateur à 3h et échelle tachymétrique. Lunette unidirectionnelle graduée. Couronne et fond vissés. Bracelet cuir avec boucle ardillon en acier Breitling. Cadran, boîtier et mouvement signés.

Numérotée 17663.

DIM. 39 MM

800 / 1 200 €



91



91A

#### 91A - BELL & ROSS

CHRONOGRAPHE VINTAGE 120, VERS 2007

Montre bracelet en or jaune avec chronographe. Cadran argenté et guilloché avec index chiffres arabes et trois compteurs pour la petite seconde et pour le chrono avec compte à rebours. Guichet dateur à 6h. Aiguilles en acier bleui. Mouvement quartz. Couronne et fond vissés. Bracelet cuir avec boucle ardillon en or jaune BR.

Cadran, boîtier et mouvement signés.

Numérotée 120Y00102.

Écrin, certificat et mode d'emploi.

DIAM. 38 MM

1 200 / 1 500 €

#### 91B - BELL & ROSS

BR 02, SÉRIE CONTEMPORAINE

Montre bracelet de plongée en acier mat et poli. Boîtier tonneau avec cadran noir, index et aiguilles luminescents. Seconde centrale et guichet dateur entre 4 et 5h. Lunette intérieure tournante unidirectionnelle avec graduation minutes pour les temps de décompression (réglable avec couronne vissée à 2h. Valve à hélium sur la tranche à 9h (étanche 1000 m).

Mouvement automatique. Couronnes et fond vissés. Bracelet caoutchouc avec boucle ardillon en acier BR.

Cadran, boîtier et mouvement signés.

Numérotée 01991.

Écrin, certificat (vierge), mode d'emploi et un bracelet supplémentaire.

DIM. 49 X 44 MM

1 000 / 1 500 €

#### 91C - PORSCHE DESIGN BY ETERNA

CHRONOGRAPHE. RÉF. 6605.41, VERS 2005

Montre bracelet en acier avec chronographe. Cadran noir avec index et aiguilles luminescents. Trois compteurs pour la petite seconde, les 30 minutes et les 12 heures. Guichets pour le jour et la date. Lunette en acier avec graduation tachymétrique.

Mouvement automatique. Couronne et fond vissés. Bracelet en acier avec boucle déployante.

Cadran, boîtier et mouvement signés.

Numérotée 130.947.

Écrin, certificat et mode d'emploi.

DIAM. 39 MM

500 / 800 €



91B

PRO2

Bell & ROSS



91C

**92 - PANERAI**

LUMINOR MARINA. PAM 414

ÉDITION LIMITÉE BOUTIQUE PARIS. SÉRIE CONTEMPORAINE

Montre bracelet en acier. Cadran noir avec index et aiguilles luminescents. Cadran auxiliaire pour la petite seconde à 9h et motif " Torpedo " estampé à 6h. Mouvement mécanique.

Fond gravé " Tour Eiffel ".

Bracelet cuir " vintage " avec boucle ardillon en acier Panerai.

Cadran, boîtier et mouvement signés.

Numérotée 034/100.

Écrin, certificat, mode d'emploi, bracelet supplémentaire et accessoires.

État neuf, montre stickée, achat avril 2011

DIAM. 44 MM

**3 500 / 4 500 €**

OFFICINE PANERAI  
SPECIAL EDITION

PANERAI  
SPECIAL EDITION



**CONTRÔLE OFFICIEL SUISSE DES C**

Epreuves pour montres-bracelet à oscillateur  
Prüfungen für Armbanduhren mit Unruh-Sprung  
Pruebas para relojes de pulsera con oscilador  
Trials for wristletwatches with spru

Bulletin de marche  
Gangscheite  
Relojes de marcha

13891332

OFFICINE PANERAI  
PAM00414  
OP68348B1433853  
7612458718397  
PAM00414  
LLOK 44 MARINA NEG  
STE. LEA BN  
OP68348B1433853  
CH00PNPAM0034/0100  
PAG0558217

CERTIFICATO DI GARANZIA  
INTERNAZIONALE

OFFICINE PANERAI

INTERNATIONAL GUARANTEE  
CERTIFICATE

(DÉTAIL DU LOT 92)





93

#### 93 - BREITLING

BENTLEY MOTORS, SÉRIE CONTEMPORAINE

Montre bracelet en acier avec chronographe. Cadran argenté avec index appliqués et aiguilles luminescents. Trois compteurs pour l'indication de la petite seconde, des 30 minutes et des 12 heures du chrono. Grande date à midi. Lunette tournante avec règle à calcul. Mouvement automatique. Couronne et fond vissés reprenant la forme d'une jante Bentley. Bracelet cuir avec boucle déployante en acier Breitling.

Cadran, boîtier et mouvement signés.

Numérotée 2313475.

Écrin et livrets.

DIAM. 48,5 MM

3 200 / 3 800 €

#### 94 - IWC

INGÉNIEUR - EXCLUSIVELY FOR MERCEDES-AMG  
SÉRIE CONTEMPORAINE

Montre bracelet en titane. Cadran noir avec index chiffres arabes et aiguilles luminescents, seconde centrale et guichet dateur à 3h. Mouvement automatique. Couronne et fond vissés. Bracelet cuir plastifié avec boucle ardillon IWC.

Cadran, boîtier et mouvement signés.

Numérotée 3121218.

Écrin, garantie (vierge) et mode d'emploi.

DIAM. 42 MM

2 200 / 2 800 €

#### 95 - CONCORD

C1 WORLDTIMER  
SÉRIE CONTEMPORAINE

Montre bracelet en PVD. Cadran noir avec index bâtons et aiguilles luminescents, graduation minutes, seconde centrale et guichet dateur à 3h. Sélection des heures des capitales du monde par guichets à 9h, réglables par poussoir à 2h.

Mouvement automatique, calibre Dubois-Dépraz. Couronne et fond vissés. Étanche 200m. Bracelet caoutchouc avec boucle déployante.

Cadran, boîtier et mouvement signés.

Numérotée 1382067.

Écrin, mode d'emploi et informations générales sur clef USB.

DIAM. 47 MM

5 000 / 7 000 €

#### 96 - PERRELET

CHRONOGRAPHE À RATTRAPANTE  
SÉRIE CONTEMPORAINE

Montre bracelet en acier avec fonction rattrapante. Cadran squelette avec index chiffres arabes lumineux sur lunette intérieure. Petite seconde et date sur disques tournants à 9 et 3h. Totalisateurs des 30 minutes et des 12 heures du chrono sur disques à midi et 6h. Lunette céramique avec graduation minutes. Poussoir à 10h pour la rattrapante. Fond saphir et céramique noire. Mouvement automatique. Bracelet caoutchouc avec boucle triple déployante en acier.

Cadran, boîtier et mouvement signés.

Numérotée.

État neuf.

DIAM. 43 MM

3 000 / 4 000 €



94



95



96



97

#### 97 - AUDEMARS PIGUET

ROYAL OAK OFFSHORE ALINGHI POLARIS. RÉF. 26040 ST.  
SÉRIE LIMITÉE À 2000 EXEMPLAIRES, VERS 2007

Montre bracelet avec chronographe spécifique aux régates.

Boîtier octogonal en acier et lunette vissée. Cadrans noirs avec motifs " méga tapisserie " au centre et index chiffres arabes et aiguilles lumineuses.

Fonction " flyback " du chrono pour le départ des régates, compte à rebours de 10 minutes avec aiguille flèche rouge au centre (en un tour de cadran) et indicateur de la dernière des 10 minutes avec guichet à midi qui passe du noir au rouge. Cadrans auxiliaires pour la petite seconde, les 6h et 20 minutes. Logo Alinghi à 9h. Lunette intérieure tournante (avec couronne à midi) pour orientation N-S par rapport au soleil. Mouvement automatique, cal. 2326/2847. Fond gravé d'une rose des vents. Bracelet caoutchouc avec boucle déployante ajourée AP en acier.

Cadrans, boîtier et mouvement signés. Numérotée 0709 et F 48904.

Écrin Polaris orné de la Rose des Vents et certificat.

DIAM. 43 MM

8 500 / 12 500 €

Ce modèle a été réalisé par la Manufacture Audemars Piguet en l'honneur de la victoire de l'équipe Alinghi à la prestigieuse compétition de régates, l'America's Cup.

" Polaris " renvoie à l'étoile Polaire qui indique le Nord.

### 98 - PANERAI

FERRARI GMT  
SÉRIE CONTEMPORAINE

Montre bracelet avec boîtier coussin en acier. Cadran noir tapissé avec index chiffres arabes appliqués. Cadran auxiliaire pour la petite seconde à 9h, guichet dateur à 3h, second fuseau horaire avec graduation 24h. Couronne et fond vissés. Mouvement automatique. Bracelet cuir noir intérieur rouge avec boucle triple déployante en acier Panerai-Ferrari.

Cadran, boîtier et mouvement signés.

Numérotée BB1188477.

Garantie (vierge), certificat COSC, mode d'emploi et second bracelet caoutchouc.

État neuf.

DIM. 45 X 45 MM

1 800 / 2 500 €

### 99 - PANERAI

CHRONOGRAPHE FERRARI  
SÉRIE CONTEMPORAINE

Montre bracelet en acier avec boîtier coussin et chronographe. Cadran noir tapissé avec graduation minutes et deux compteurs pour la petite seconde et totalisateur du chrono. Échelle tachymétrique. Couronne, poussoirs et fond vissés. Mouvement automatique. Bracelet caoutchouc avec boucle triple déployante en acier Panerai-Ferrari.

Cadran, boîtier et mouvement signés.

Numérotée BB1190058.

Garantie (vierge), certificat COSC et mode d'emploi.

État neuf.

DIM. 45 X 45 MM

2 300 / 2 800 €

### 100 - PANERAI

CHRONOGRAPHE FERRARI. RÉF. FER00011.  
SÉRIE CONTEMPORAINE

Montre bracelet en acier avec boîtier coussin et chronographe. Cadran jaune avec index chiffres arabes et deux compteurs noirs pour la petite seconde et totalisateur du chrono. Échelle tachymétrique. Couronne, poussoirs et fond vissés. Mouvement automatique. Bracelet caoutchouc avec boucle triple déployante en acier Panerai-Ferrari (stickée).

Cadran, boîtier et mouvement signés.

Numérotée BB1230104.

Écrin, garantie, certificat COSC et mode d'emploi.

État neuf.

DIM. 45 X 45 MM

2 300 / 3 000 €

### 101 - PANERAI

FERRARI GMT  
SÉRIE CONTEMPORAINE

Montre bracelet avec boîtier coussin en acier. Cadran noir et gris avec index chiffres arabes et aiguilles luminescents. Cadran auxiliaire pour la petite seconde à 9h, guichet dateur à 3h, second fuseau horaire avec graduation 24h. Couronne et fond vissés. Mouvement automatique. Bracelet cuir intérieur jaune avec boucle triple déployante en acier Panerai-Ferrari (stickée).

Cadran, boîtier et mouvement signés.

Numérotée BB1187290.

Garantie (vierge), certificat COSC, mode d'emploi et second bracelet caoutchouc.

État neuf.

DIM. 45 X 45 MM

1 800 / 2 500 €



Ferrari



98



99



100



101

**102 - CHAUMET**

DANDY HEURES SAUTANTES

SÉRIE LIMITÉE À 100 EXEMPLAIRES. SÉRIE CONTEMPORAINE

Montre bracelet en or gris avec boîtier coussin. Cadran noir avec guichet à midi pour les heures sautantes et cadran auxiliaire décentré bleu pour l'indication des minutes et petite seconde à 6h. Mouvement automatique. Fond saphir. Bracelet cuir noir avec bande de satin bleu et boucle ardillon en or gris Chaumet. Cadran, boîtier et mouvement signés.

Numérotée 084/100.

Écrin et Certificat.

DIM. 38 X 38 MM

5 500 / 7 000 €



102

**Dandy**

Edition Limitée  
N° 084/100

Or 18 carats

Mouvement mécanique  
à remontage automatique,  
heure sautante



103

**103 - FRANK MULLER**

LONG ISLAND SÉRIE CONTEMPORAINE

Montre bracelet en or gris avec boîtier rectangulaire curvex. Cadran argenté et guilloché avec index chiffres arabes, chemin de fer, grande date et petite seconde. Mouvement automatique. Bracelet cuir avec boucle ardillon en or gris signés Franck Muller. Cadran, boîtier et mouvement signés. Numérotée 277.

Accompagnée d'un bracelet en cuir supplémentaire.

DIM. 45 X 32 MM

3 800 / 4 500 €



104

**104 - CARTIER**

TANK AMERICAINE CHRONOREFLEX. RÉF. 2312

VERS 2000

Montre bracelet en or gris avec chronographe. Boîtier rectangulaire curvex. Cadran crème avec index chiffres romains peints et chemin de fer. Trois compteurs pour l'indication des 30 minutes, des 12 heures et de la date. Mouvement quartz Chronoreflex. Couronne sertie d'un saphir facetté. Bracelet cuir avec boucle ardillon en or gris Cartier. Cadran, boîtier et mouvement signés. Numérotée CC516019.

Écrin.

DIM. 45 X 27 MM

3 500 / 4 500 €

**105 - CARTIER**

TANK U.S. CHONOREFLEX. VERS 2000.

Montre bracelet en or gris avec chronographe. Boîtier rectangulaire curvex. Cadran crème avec index chiffres romains peints et chemin de fer. Trois compteurs pour l'indication des 30 minutes, des 12 heures et de la date. Mouvement quartz Chronoreflex. Couronne sertie d'un saphir facetté. Bracelet en or gris avec boucle triple déployante en or gris Cartier. Cadran, boîtier et mouvement signés. Numérotée 265674CD.

Écrin et deux maillons supplémentaires.

DIM. 45 X 27 MM

5 800 / 7 000 €



105

**106 - BREGUET - HORLOGER DE LA MARINE**  
CHRONOGRAPHE MARINE, VERS 1990

Montre bracelet en platine avec chronographe. Cadran deux tons guilloché et lunette intérieure argentée avec index chiffres romains pour les heures et graduation minutes. Trois compteurs pour la petite seconde et totalisateurs des 12h et des 30 minutes. Guichet dateur à 6h et aiguilles " Breguet " en acier bleui. Lunette godronnée et boîtier cannelé. Mouvement automatique. Bracelet cuir avec boucle déployante en platine Breguet.

Cadran, boîtier et mouvement signés.

Numérotée 2188D.

Écrin.

DIAM. 37 MM

**13 000 / 15 000 €**



106



**ULYSSE NARDIN**  
SINCE 1846  
LE LOCLE - SUISSE

**ULYSSE NARDIN**  
SINCE 1846  
LE LOCLE - SUISSE

CERTIFICATE

MODEL REF:

328-80

CASE NO:

319/500

CERTIFICATE NO:

*Piampi*

MOVEMENT  
CASED BY:

CHECKED BY:

22/01/05

DATE OF  
PURCHASE:

NAME OF  
RETAILER:

SIGNATURE:

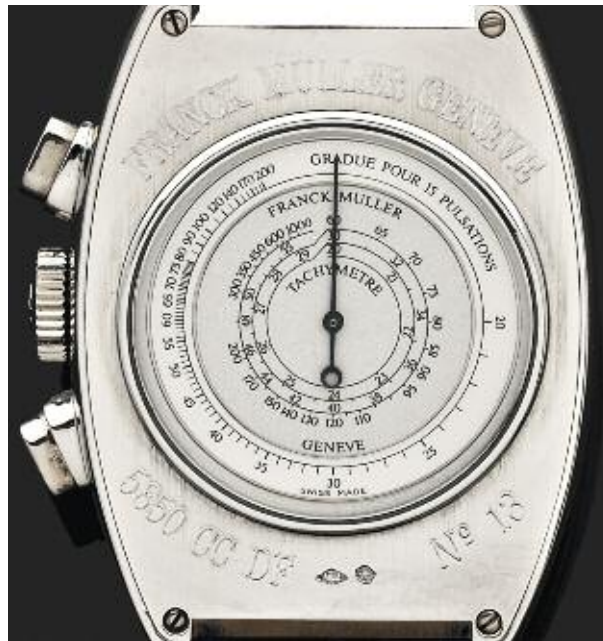
ULYSSE NARDIN  
since



107



108



(DÉTAIL DU LOT 107)

#### 107 - FRANCK MULLER

CHRONOGAPHE DOUBLE FACE. RÉF. 5850 CC DF  
VERS 1997

Montre bracelet de forme tonneau en platine avec chronographe.  
Cadran argenté guilloché avec index chiffres arabes peints,  
graduation minutes, deux compteurs pour petite seconde et  
totalisateur des 30 minutes, et aiguilles en acier bleu.  
Fond saphir avec graduations pulsométrique et tachymétrique.  
Mouvement mécanique. Bracelet cuir avec boucle ardillon en  
platine FM.

Cadran, boîtier et mouvement signés. Numérotée 13.

Écrin et certificat.

DIM. 45 X 32 MM

6 500 / 8 500 €

#### 108 - ULYSSE NARDIN

CALENDRIER PERPÉTUEL+- GMT. REF. 329-80  
VERS 2003. SÉRIE LIMITÉE À 500 EXEMPLAIRES.

Montre bracelet en platine avec calendrier perpétuel.  
Cadran argenté guilloché avec index bâtons appliqués.  
Indication du jour, grande date, mois et année par guichets.  
Petite seconde sur cadran auxiliaire et second fuseau horaire  
avec graduation 24h, réglable par poussoirs + et - à 4 et 7h.  
Mouvement automatique. Fond vissé saphir. Bracelet cuir avec  
boucle déployante en or gris U.N.

Cadran, boîtier et mouvement signés. Numérotée 319/500.

Écrin, certificat, Cosc, mode d'emploi, facture de révision de  
2008 et révision U. Nardin de 2009.

DIAM. 40 MM

14 000 / 18 000 €

### 109 - BREITLING

PROFESSIONAL B-1. RÉF. J78362, VERS 2008

Montre bracelet en or gris avec chronographe. Cadran noir avec index et aiguilles luminescents, seconde centrale, règles à calculs et affichages digitaux. Indication du jour, de la date, du mois, d'un second fuseau horaire, compte à rebours et réveil. Lunette tournante bidirectionnelle en or gris. Mouvement quartz. Fond vissé et gravé. Bracelet en or gris avec boucle déployante or gris Breitling. Cadran, boîtier et mouvement signés.

Numérotée 016.

Écrin, certificat, attestation de chronomètre, modes d'emplois de la montre et de la règle à calcul.

DIAM. 42 MM

POIDS BRUT : 258,5 G

10 000 / 12 000 €

### 110 - ROLEX

DAYTONA. RÉF. 116509, VERS 2005

Montre bracelet en or gris avec chronographe. Cadran noir avec index chiffres arabes appliqués et aiguilles rouges. Trois compteurs pour l'indication de la petite seconde, des 30 minutes et des 12 heures. Lunette avec graduation tachymétrique. Mouvement automatique. Fond, couronne et poussoirs vissés. Bracelet Rolex Oyster en or gris avec boucle déployante. Cadran, boîtier et mouvement signés.

Numérotée F968288.

Écrin, certificat et deux maillons supplémentaires.

DIAM. 39 MM

13 000 / 17 000 €

### 111 - ROLEX

CHRONOGRAPHE DAYTONA. RÉF. 16589S, VERS 1997

Montre bracelet en or gris avec chronographe. Cadran sodalite bleu avec 8 index diamants et 15-30-45, trois compteurs pour la petite seconde à 9h et totalisateurs des 30 minutes et des 12 heures du chrono. Lunette sertie de 24 saphirs baguette. Mouvement automatique Zénith. Couronne, poussoirs et fond vissés. Bracelet cuir avec boucle déployante en or gris Rolex. Cadran, boîtier et mouvement signés.

Numérotée U355647.

Écrin.

DIAM. 39 MM

DIAM. 39 MM

16 000 / 18 000 €





109



110



111



(DÉTAIL DU LOT 112)

**112 - AUDEMARS PIGUET**

ROYAL OAK QUANTIÈME PERPÉTUEL RÉF. 25820SP.00.0944SP.03  
VERS 2004

Montre bracelet en acier et platine avec quantièame perpétuel.  
Cadrans noir avec motif tapisserie et quatre cadrans auxiliaires  
pour l'indication des jours, date, mois et phases de lune.  
Lunette octogonale en platine vissée. Fond vissé transparent.  
Mouvement automatique. Bracelet articulé en acier avec  
intermaillons en platine et boucle déployante AP.  
Cadrans, boîtier et mouvement signés.  
Numérotée 262/E-89009.

Écrin, certificat et mode d'emploi, 4 maillons supplémentaires.  
DIAM. 39 MM

15 000 / 20 000 €



MODE D'EMPLOI

25820SP.OO.0944SP.03  
549133  
E89099-0262  
2120/2802

9/J

AP  
AUDEMARS PIGUET  
Le maître de l'horlogerie depuis

AP  
AUDEMARS PIGUET  
Le maître de l'horlogerie depuis 1875

112



113

**113 - ROLEX**  
**CHRONOGRAPHE DAYTONA . REF. 116520**  
 « ROLEX - 24 AT DAYTONA 2003 – WINNER »

Montre bracelet en acier avec chronographe. Cadran noir avec index flèches et aiguilles luminescents. Trois compteurs argentés pour la petite seconde à 6h et totalisateurs des 30 minutes et des 12 heures du chrono. Lunette fixe en acier avec graduation tachymétrique à 400. Mouvement automatique. Couronne, poussoirs et fond vissés. Fond gravé : « Rolex 24-at Daytona 2003-Winner ». Bracelet Rolex Oyster en acier avec boucle déployante. Cadran, boîtier et mouvement signés.

Numérotée Z479973.  
 Écrin et mode d'emploi.  
 État neuf. Fond stické.  
 DIAM. 39 MM

10 000 / 20 000 €

Version mythique, offerte et gravée par Rolex, au gagnant de la course automobile des 24 heures de Daytona en 2003 : Monsieur Michel Neugarten, vainqueur avec trois autres pilotes. Il est également connu pour être le doublure dans les films « Taxi » et « Michel Vaillant » de Luc Besson.



(DÉTAIL DU LOT 113)





114



**114 - ROLEX**

GMT MASTER II " FAT LADY ". REF. 16760, VERS 1988

Montre bracelet en acier. Cadran noir avec index cerclés et second fuseau horaire. Guichet dateur à 3h et seconde centrale. Lunette tournante bicolore unidirectionnelle graduée sur 24 heures. Verre saphir. Couronne et fond vissés. Mouvement automatique.

Bracelet Rolex Oyster en acier avec boucle déployante. Cadran, boîtier et mouvement signés.

Numérotée R262475.

Écrin.

DIAM. 40 MM

3 500 / 4 500 €

Modèle de transition produit entre 1983 et 1988



115

**115 - ROLEX**

GMT MASTER. RÉF. 16700, VERS 1995

Montre bracelet en acier. Cadran noir avec index cerclés, guichet dateur à 3h, seconde centrale et second fuseau horaire. Lunette " Pepsi " tournante bidirectionnelle graduée sur 24h. Mouvement automatique. Couronne et fond vissés. Verre saphir. Bracelet Rolex Oyster en acier avec boucle déployante. Cadran, boîtier et mouvement signés.

Numérotée W577976.

DIAM. 39 MM

3 500 / 4 500 €

**116 - HEUER**

CHRONOGRAPHE MONACO VINTAGE RÉF. 73633, VERS 1970

Montre bracelet en acier avec chronographe. Cadran bleu avec trois compteurs pour l'indication de la petite seconde, des 30 minutes et des 12 heures. Graduation 1/5e et aiguilles rouges. Mouvement mécanique. Verre plexi. Bracelet cuir avec boucle ardillon. Fond marqué Tool No 033. Cadran, boîtier et mouvement signés.

Numérotée 165483.

DIM. 38 X 40 MM

4 000 / 6 000 €



116



117



(DÉTAILS DU LOT 117)

#### 117 - ROLEX

SUBMARINER COMEX. RÉF. 5514/5513, VERS 1974

Montre bracelet de plongée en acier. Cadran noir mat avec index peint, inscrit « Oyster Perpetual , Comex, 660 ft = 200m, Submariner ». Seconde centrale et aiguilles Mercedes. Lunette noire bidirectionnelle, graduée pour les temps de décompression. Verre plexi. Mouvement automatique, cal. 1520. Couronne et fond vissés. Fond gravé : « ROLEX-COMEX- 478 ». Petite valve à hélium sur la tranche à 9h (1ère génération). L'intérieur du fond de boîte porte le même numéro de série qu'entre les cornes (+ ref. 5513). Bracelet Rolex Oyster Fliplock en acier avec boucle déployante. Cadran, boîtier et mouvement signés. Numérotée 4155866. Écrin, 2 Tee-shirts Comex et un magazine Comex.

DIAM. 39 MM

25 000/35 000 €

La référence 5514 a été produite de 1972 à 1978 environ, uniquement pour la Comex, et donc jamais offerte au public.

### 118 - AUDEMARS PIGUET

ROYAL OAK JUMBO. REF. 5402 ST, SÉRIE B.

PRODUITE ENTRE 1974 ET 1975

Montre bracelet en acier avec boîtier tonneau et lunette octogonale vissée. Cadran gris-bleu guilloché avec index bâtons appliqués, guichet dateur à 3h et sigle AP appliqué à 6h. Mouvement automatique, cal. 2121. Bracelet en acier avec boucle déployante AP.

Cadran, boîtier et mouvement signés.

Numérotée B1128.

DIM. 39 X 47 MM - ÉPAISSEUR : 7 MM

8 000 / 12 000 €

Cette année, la Manufacture Audemars Piguet, célèbre les 40 ans de la célèbre Royal Oak. Le modèle, inauguré en 1972, débute avec la série A, jusqu'en 1974, produite à 2000 exemplaires. Puis, la série B, de 1974 à 1975 à seulement 1000 exemplaires. Seulement ces deux versions, série A et environ la moitié de la série B, possèdent le logo AP à 6h et non à midi.



118



(DÉTAIL DU LOT 119)

### 119 - ROLEX

SUBMARINER COMEX RÉF. 16610

VERS 1996

Montre bracelet de plongée en acier. Cadran noir brillant avec index cerclés, inscrit « Oyster Perpetual date, Comex, Submariner, 1000 ft = 300m, Superlative Chronometer Officially Certified ».

Seconde centrale et guichet dateur à 3h. Lunette noire unidirectionnelle, graduée pour les temps de décompression.

Verre saphir. Mouvement automatique, cal. 3135. Couronne et fond vissés. Fond gravé : « ROLEX - 6466 – COMEX ». L'intérieur du fond de boîte porte le même numéro de série qu'entre les cornes. Bracelet Rolex Oyster en acier avec boucle déployante.

Cadran, boîtier et mouvement signés. Numérotée T966392.

La montre sera livrée avec un ensemble de documentation (copies d'articles de presse et de photos) réunie par Monsieur J.-P. Bargiarelli.

DIAM. 39 MM

**23 000 / 28 000 €**

La référence 16610 est la dernière produite pour la Comex, entre 1990 et 1997.

Après un service militaire dans la Marine Nationale, dans le Groupe d'Etudes et de Recherches Sous-Marines,

J.-P. Bargiarelli a travaillé avec le Commandant Cousteau dès 1965, et a participé notamment à l'opération Précontinent III (-110 mètres au large du Cap Ferrat). Dès 1971, H.-G. Delauze crée Comex Pro et J.-P. Bargiarelli y entre comme Directeur Technique. Il devient, dès 1982, Directeur General de Comex Pro jusqu'en 2003. La montre Rolex Comex N° 6466 lui a été offerte par H.-G. Delauze pour 30 années de collaboration.

Il participa a de nombreuses opérations telles que Hydra V (-450 m), Hydra VIII (-520 m)...





119



De gauche à droite : J.-P. Bargiarelli, directeur général de la Comex, et H.-G. Delauze, PDG de la Comex. Ils ne revinrent à l'air tard, fatigués certes mais très satisfaits. Il n'était assurément question de rendre compte des observations et

L'équipe des océanographes. L'expérience « Pré-Continent III » est sortie de leur « maison » des six océans — 110 mètres au large de Cap-Ferret. Rappelons que la sphère des hommes ont dû demeurer jusqu'à la fin de la décompression soient restés

JUILLET 1983 :  
J.-P. BARGIARELLI, DIRECTEUR GÉNÉRAL (À GAUCHE)  
ET H.-G. DELAUZE PDG COMEX (À DROITE).  
LES DIRECTEURS COBAYES DE LA COMEX RESPIRE  
UN MÉLANGE DE GAZ HYDROGÈNE-OXYGÈNE, JUGÉ JUSQU'ALORS  
DANGEREUX, LORS D'UNE PLONGÉE AU LARGE DE CASSIS  
(CF. ARTICLE DE PRESSE JOINTE)



(DÉTAIL DU LOT 120)

#### 120 - ROLEX

COMEX SUBMARINER. RÉF. 16800

VERS 1981

Montre bracelet de plongée en acier. Cadran noir mat avec index cerclés patinés, inscrit « Oyster Perpetual date, Comex, Submariner, 1000 ft = 300m, Superlative Chronometer Officially Certified ». Seconde centrale et guichet dateur à 3h. Lunette noire unidirectionnelle, graduée pour les temps de décompression. Verre saphir. Mouvement automatique, cal. 3035. Couronne et fond vissés. Fond gravé : « ROLEX - 6079 – COMEX ». L'intérieur du fond de boîte porte le même numéro de série qu'entre les cornes. Bracelet Rolex Oyster en acier avec boucle déployante. Cadran, boîtier et mouvement signés.

Numérotée 7276743.

Ecrin, certificat, un maillon supplémentaire et révision Bianchi du 6-01-2010.

DIAM. 39 MM

20 000 / 25 000 €

La réf. 16800 est un modèle de transition qui inaugure les premières Submariner avec index cerclés et verre saphir mais qui peut conserver, comme ici, le cadran mat des anciens modèles (existe aussi avec cadran brillant). Elle a été produite de 1980 à 1986 à environ 200 exemplaires.

Creation  Genève  
**ROLEX**



  
7276743-6079  
**ROLEX**

120



ATTESTATION  
DE CHRONOMETRE  
OFFICIEL

  
**ROLEX**  
GENEVE - BIENNE



DE  
SOCIETE D'EXPLOITATION  
DE L'ATELIER D'HORLOGERIE  
CHRONOMETRE  
**JACQUES BIA**  
Centre de contrôle  
Montres de Plongée  
Technique agréée par  
Breitling - Citizen -  
Rolex - Seiko  
Universal





### 121 - MAGELLAN

" 1521 " NORTHERN HÉMISPHERE

Montre bracelet en acier. Cadran en forme d'hémisphère bleu nuit piqué de paillettes. Lunette nacre graduée avec indication d'un second fuseau horaire sur 24h (aiguille terminée par un croissant de lune). Seconde centrale. Verre bombé. Mouvement automatique. Bracelet cuir avec boucle triple déployante en acier. Cadran, boîtier et mouvement signés. Numérotée 0527  
Écrin et certificat

DIAM. 43 MM

3 500 / 4 500 €

### 122 - BAUME & MERCIER

CHRONOGRAPHE CAPELAND, SÉRIE CONTEMPORAINE

Montre bracelet en acier avec chronographe. Cadran blanc avec index chiffres arabes et trois compteurs pour la petite seconde, les 30 minutes et les 12 heures du chrono. Guichet dateur à 3h et graduation tachymétrique. Couronne et fond vissés. Mouvement automatique. Bracelet acier avec boucle déployante. Cadran, boîtier et mouvement signés. Numérotée 3714380.  
Écrin et certificat.

DIAM. 39 MM

1 200 / 1 800 €

### 123 - IWC

AQUATIMER, SÉRIE CONTEMPORAINE

Montre bracelet en acier. Cadran noir avec index appliqués, seconde centrale, guichet dateur à 3h et aiguilles luminescentes. Lunette intérieure tournante unidirectionnelle graduée minutes pour les temps de décompression avec couronne de réglage à 4h. Couronne à 2h et fond vissés. Mouvement automatique. Bracelet en acier avec boucle déployante IWC.

Cadran, boîtier et mouvement signés. Numérotée 3172320.

Écrin et mode d'emploi.

DIAM. 42 MM

2 500 / 3 500 €

### 124 - BAUME & MERCIER

CHRONOGRAPHE RIVIERA, SÉRIE CONTEMPORAINE

Montre bracelet en acier avec chronographe. Cadran blanc avec index et aiguilles luminescents, trois compteurs pour la petite seconde, les 30 minutes et les 12 heures du chrono. Guichet dateur à 6h et lunette tachymétrique. Lunette noire graduée tournante unidirectionnelle. Couronne et fond vissés. Mouvement automatique. Bracelet acier avec boucle déployante.

Cadran, boîtier et mouvement signés. Numérotée 4773132.

Écrin et certificat.

DIAM. 43 MM

1 500 / 2 000 €

### 125 - TISSOT

NEWTIMER, VERS 1970

Montre bracelet en acier avec boîtier tonneau. Cadran rouge avec lecture des heures et des minutes par guichets et dateur à 6h. Mouvement automatique. Fond vissé. Bracelet en acier avec boucle déployante Tissot.

Cadran, boîtier et mouvement signés. Numérotée.

DIM. 39 X 39 MM

600 / 800 €

### 126 - HERMÈS

CLIPPER

Montre bracelet en acier. Cadran bleu avec index chiffres arabes, points et aiguilles luminescents. Seconde centrale et guichet dateur à 3h. Mouvement quartz. Bracelet articulé en acier avec maillons ajourés d'un H et boucle déployante Hermès.

Cadran, boîtier et mouvement signés.

Numérotée 1511810.

DIAM. 36 MM

700 / 1 000 €

### 127 - HERMÈS

CHRONOGRAPHE CLIPPER

Montre bracelet en acier et caoutchouc bleu. Cadran bleu avec index chiffres arabes et aiguilles luminescents. Trois compteurs et guichet dateur à 4h. Échelle tachymétrique et lunette tournante unidirectionnelle graduée pour les minutes. Mouvement quartz. Fond vissé. Bracelet articulé en caoutchouc avec maillons ajourés d'un H et boucle déployante en acier Hermès.

Cadran, boîtier et mouvement signés. Numérotée 2283496.

DIAM. 39 MM

1 000 / 1 500 €



122



123



124



126



125



127



**128 - LOUIS VUITTON**  
**CHRONOGRAPHE TAMBOUR LV277**

Montre bracelet en acier avec chronographe. Cadran beige deux tons avec index chiffres arabes appliqués et graduation minutes. Cadrons auxiliaires pour la petite seconde, les 30 minutes et les 12 heures du chrono. Guichet dateur entre 4 et 5h. Signature Louis Vuitton sur la tranche du boîtier. Mouvement automatique Zenith El Primero, calibre 277. Fond vissé saphir. Bracelet cuir avec boucle déployante en acier LV.

Cadran, boîtier et mouvement signés.

Numérotée DN7741-Q1142.

DIAM. 41 MM

4 200 / 4 800 €

**129 - LOUIS VUITTON**  
**TAMBOUR, SÉRIE CONTEMPORAINE**

Montre bracelet en acier. Cadran gris avec index chiffres arabes et seconde centrale jaune. Mouvement quartz. Bracelet cuir avec boucle ardillon en acier LV. Signée et numérotée.

DIAM. 39 MM

1 200 / 1 500 €

**130 - REPOSSI**  
**VENDÔME, VERS 2007**

Montre bracelet de dame en acier avec boîtier octogonal. Cadran nacré avec 4 index diamants. Mouvement quartz. Bracelet cuir avec boucle déployante en acier Repossi. Cadran, boîtier et mouvement signés.

Numérotée 527.

Écrin et certificat.

DIM. 45 X 31 MM

500 / 800 €

**131 - REPOSSI**  
**RÉF. R5WQ**  
**SÉRIE CONTEMPORAINE**

Montre bracelet en or gris avec boîtier octogonal. Cadran nacré avec index chiffres romains appliqués. Mouvement quartz. Bracelet cuir avec boucle déployante en or gris Repossi.

Cadran, boîtier et mouvement signés.

Numérotée 01.

Écrin et certificat.

DIM. 45 X 31 MM

1 800 / 2 200 €



**132 - FRANCK MULLER**

MASTER BANKER. RÉF. 5850 MB

Montre bracelet de forme tonneau en or gris. Cadran noir guilloché avec index chiffres arabes et aiguilles luminescents, chemin de fer, seconde centrale et guichet dateur à 3h.

Deux cadrans auxiliaires pour deuxième et troisième fuseaux horaires. Mouvement automatique. Bracelet cuir avec boucle ardillon en or gris FM.

Cadran, boîtier et mouvement signés.

Numérotée 268.

Écrin et bracelet FM neuf en cuir supplémentaire.

DIM. 54 X 32 MM

5 500 / 7 500 €



132



133

**133 - CHAUMET**

DANDY SÉRIE CONTEMPORAINE

Montre bracelet de forme coussin en acier. Cadran noir avec index bâtons appliqués. Guichet dateur à 3h et cadran auxiliaire pour la petite seconde à 6h. Mouvement automatique. Bracelet cuir lisse avec bande de satin noir et boucle déployante en acier signés Chaumet.

Cadran, boîtier et mouvement signés.

Numérotée 1227-02740.

Écrin, certificat et mode d'emploi.

État neuf, stickée.

DIM. 35 MM

1 000 / 1 500 €

**134 - GIRARD-PERREGAUX**

CHRONOGRAPHE RICHEVILLE. REF. 2710

VERS 1990

Montre bracelet en acier avec chronographe de forme tonneau.

Cadran noir avec index chiffres arabes et aiguilles luminescents.

Deux compteurs pour l'indication de la petite seconde et des 30 minutes. Mouvement mécanique. Bracelet cuir avec boucle ardillon en acier GP.

Cadran, boîtier et mouvement signés.

Numérotée 77.

Écrin.

DIM. 45 X 35 MM

1 500 / 2 500 €



134



135

**135 - OMEGA**

SEAMASTER DRIVER " BULLHEAD ". RÉF.146.0011  
VERS 1969

Montre bracelet en acier avec chronographe. Boîtier trapézoïdal surmonté de la couronne et des poussoirs du chrono. Cadran beige doré avec index luminescents et deux compteurs pour le totalisateur des 30 minutes à midi et de la petite seconde à 6h. Guichet dateur à 3h. Aiguilles orange du chrono. Lunette intérieure tournante avec graduation minutes et réglage par couronne à 6h. Mouvement mécanique, calibre 930. Fond vissé. Bracelet cuir avec boucle ardillon en acier.

Cadran, boîtier et mouvement signés.

Numérotée.

DIM. 43 X 43 MM

1 000 / 1 500 €



136

**136 - OMEGA**

CHRONOGRAPHE DYNAMIC, VERS 1999

Montre bracelet en acier avec chronographe. Cadran noir avec index chiffres arabes et aiguilles luminescents. Deux compteurs pour la petite seconde et totalisateur des 30 minutes du chrono. Mouvement automatique. Fond vissé. Bracelet cuir avec boucle ardillon en acier Omega.

Cadran, boîtier et mouvement signés.

Numérotée 52905040.

Garantie et mode d'emploi. Joint un bracelet en acier avec boucle déployante.

DIAM. 38 MM

600 / 800 €



137

**137 - ROLEX**

OYSTERDATE PRECISION. RÉF. 6694, VERS 1973

Montre bracelet en acier. Cadran argenté avec index bâtons appliqués, seconde centrale et guichet dateur à 3h. Verre plexi. Mouvement mécanique. Couronne et fond vissés. Bracelet Nato. Cadran, boîtier et mouvement signés.

Numérotée 3787497.

DIAM. 35 MM

1 100 / 1 300 €





138

### 138 - BELL & ROSS

#### CHRONOGRAPHE VINTAGE 120, SÉRIE CONTEMPORAINE

Montre bracelet en or jaune avec chronographe. Cadran argenté et guilloché avec index chiffres arabes et trois compteurs pour la petite seconde et pour le chrono avec compte à rebours. Guichet dateur à 6h. Aiguilles en acier bleui. Mouvement quartz. Couronne et fond vissés. Bracelet cuir avec boucle ardillon en or jaune BR. Cadran, boîtier et mouvement signés.

Numérotée 120Y00067.

Joint deux bracelets supplémentaires neufs en feutrine

Bell & Ross, pochette et Bulletin de réparation de juillet 2011

DIAM. 38 MM

1 200 / 1 500 €



139

### 139 - EBEL

#### CHRONOGRAPHE 1911, VERS 2000

Montre bracelet en or jaune avec chronographe. Cadran bleu avec index chiffres romains appliqués. Trois compteurs pour la petite seconde et le totalisateur des 30 minutes et des 12 heures du chrono. Guichet dateur entre 4 et 5h. Mouvement automatique. Bracelet cuir avec boucle déployante en or jaune Ebel. Cadran, boîtier et mouvement signés.

Numérotée 64101920.

DIAM. 39 MM

1 200 / 1 800 €

#### 140 - BOUCHERON

REFLET XL, ÉDITION LIMITÉE À 150 EXEMPLAIRES

Montre bracelet en acier avec boîtier rectangulaire. Cadran noir guilloché avec index chiffres arabes appliqués et chemin de fer rouge. Guichet dateur à 1h et seconde centrale rouge. Mouvement automatique. Fond saphir. Bracelet avec attaches coulissantes et boucle en acier Boucheron.

Cadran, boîtier et mouvement signés.

Numérotée 23/150 et 0910897.

État neuf

DIM. 45 X 32 MM

1 800 / 2 200 €

#### 141 - BOUCHERON

CARRÉE CLOU DE PARIS, SÉRIE CONTEMPORAINE

Montre bracelet en acier avec boîtier carré godronné. Cadran argenté guilloché avec index flèches appliqués, seconde centrale et guichet dateur à 1h. Mouvement automatique. Motif Clou de Paris sur les tranches et sur le fond. Bracelet cuir avec boucle déployante en acier Boucheron.

Cadran, boîtier et mouvement signés.

Numérotée 110-0337.

Écrin.

DIM. 33 X 33 MM

1 000 / 1 500 €

#### 142 - HERMÈS

ARCEAU

Montre bracelet en acier avec boîtier rond surmonté d'une anse. Cadran noir avec index chiffres arabes. Mouvement quartz. Bracelet cuir avec boucle ardillon en acier.

Cadran, boîtier et mouvement signés.

Numérotée 6782.

DIAM. 33 MM

500 / 700 €

#### 143 - REPOSSI

RÉF. R8, SÉRIE CONTEMPORAINE

Montre bracelet en acier avec boîtier tonneau. Cadran argenté deux tons avec deux cadrans auxiliaires guillochés pour heure locale et second fuseau horaire. Mouvement automatique. Fond saphir. Bracelet cuir avec boucle déployante en acier Repossi.

Cadran, boîtier et mouvement signés.

Numérotée 50.

État neuf

DIM. 44 X 40 MM

600 / 800 €

#### 144 - HERMÈS

ARCEAU

Montre bracelet en acier avec boîtier rond surmonté d'une anse. Cadran blanc avec index chiffres arabes. Mouvement quartz. Bracelet cuir avec boucle ardillon en acier Hermès.

Cadran, boîtier et mouvement signés.

Numérotée 7402.

DIAM. 33 MM

500 / 700 €



140



141



142



143



144

LOTS 144A À 144G

PROVENANT DE LA COLLECTION

DE



MONSIEUR

DAVID HALLYDAY



144A

#### 144A - ROLEX

EXPLORER II " STEEVE MCQUEEN ". RÉF. 1655, VERS 1971  
Montre bracelet en acier. Cadran noir mat avec index peints, seconde centrale et guichet dateur à 3h. Indication d'un second fuseau horaire avec aiguille flèche orange et lunette en acier graduée sur 24h. Mouvement automatique. Couronne et fond vissés. Verre plexi. Bracelet Rolex Oyster en acier avec boucle déployante.

Cadran, boîtier et mouvement signés.

Numérotée 3284885.

DIAM. 38 MM

10 000 / 15 000 €

#### 144B - ROLEX

CHRONOGRAPHE DAYTONA. RÉF. 116520, VERS 2007

Montre bracelet en acier avec chronographe. Cadran blanc avec index flèches et aiguilles luminescents. Trois compteurs argentés pour la petite seconde à 6h et totalisateurs des 30 minutes et des 12 heures du chrono. Rehaut Rolex. Lunette fixe en acier avec graduation tachymétrique à 400. Mouvement automatique.

Couronne, poussoirs et fond vissés (monogrammé DS). Bracelet Rolex Oyster en acier avec boucle déployante.

Cadran, boîtier et mouvement signés.

Numérotée Z268196.

DIAM. 39 MM

6 500 / 8 500 €



144B



144C

**144C - PANERAI**

LUMINOR POWER RÉSERVE. PAM 00093, VERS 2005  
Montre bracelet avec boîtier coussin en titane. Cadran bleu avec index et aiguilles luminescents. Cadran auxiliaire pour la petite seconde à 9h, guichet dateur à 3h et indication de la réserve de marche de 40h. Protège-couronne et fond vissé. Bracelet caoutchouc avec boucle ardillon Panerai en titane. Cadran, boîtier et mouvement signés. Numérotée BB1067585- E 1938/2000. DIAM. 44 MM

2 500 / 3 500 €

**144D - IWC**

BIG PILOT

ÉDITION LIMITÉE À 20 EXEMPLAIRES

" ZEGG & CERLATI - MONTE CARLO "

Importante montre bracelet en acier. Cadran kaki avec index chiffres arabes et aiguilles luminescents, seconde centrale et guichet dateur à 6h. Cadran auxiliaire avec réserve de marche 7 jours. Mouvement automatique. Couronne et fond vissés, gravé " Zegg & Cerlati-Monte Carlo ". Bracelet de pilote en cuir assorti au cadran avec boucle déployante en acier IWC.

Cadran, boîtier et mouvement signés.

Numérotée 10/20 et 3324000.

DIAM. 46 MM

6 500 / 8 500 €



144D



144E

**144E - TAG HEUER**

CHRONOGRAPHE MONACO GULF VINTAGE. RÉF. CW211A

ÉDITION LIMITÉE À 4000 EXEMPLAIRES, VERS 2008

Montre bracelet en acier avec chronographe. Cadran noir traversé par deux bandes orange et bleue avec index bâtons appliqués.

Deux compteurs pour la petite seconde et totalisateur des 30 minutes du chrono. Guichet dateur à 6h. Mouvement automatique. Verre plexi. Bracelet cuir noir surpiqué orange avec boucle déployante en acier Tag Heuer.

Cadran, boîtier et mouvement signés.

Numérotée 2499/4000.

DIAM. 38 MM

2 500 / 3 500 €



144F

#### 144F - WYLER

CHRONOGRAPHE INCAFLEX, SÉRIE LIMITÉE À 3999  
EXEMPLAIRES

Montre bracelet en or rose et titane avec chronographe. Boîtier tonneau curvex avec cadran bleu et index chiffres arabes appliqués. Trois compteurs pour l'indication de la petite seconde, des 30 minutes et des 12 heures du chrono. Guichet dateur entre 4 et 5h. Mouvement automatique. Protège-couronne et fond saphir. Bracelet caoutchouc bleu avec boucle ardillon en or rose Wylor.

Cadran, boîtier et mouvement signés.

Numérotée 2843/3999.

DIM. 52 X 43 MM

5 000 / 8 000 €



144G

#### 144G - CHOPARD

CHRONOGRAPHE CLASSIC RACING, SÉRIE LIMITÉE À 500  
EXEMPLAIRES

Montre bracelet en or rose avec chronographe. Cadran noir guiloché avec index 12 et flèches luminescents. Trois compteurs pour l'indication de la petite seconde, des 30 minutes et des 12h du chrono. Guichet dateur à 6h. Lunette intérieure avec graduation minutes. Lunette fixe vissée avec échelle tachymétrique. Mouvement automatique. Couronne et fond vissés. Boîtier strié sur les tranches. Bracelet caoutchouc " pneu " avec boucle déployante en or rose Chopard.

Cadran, boîtier et mouvement signés.

Numérotée 279/500 et 1533526.

DIAM. 45 MM - EPAISSEUR : 15 MM

7 000 / 10 000 €

**LES LOTS 145 À 159 SONT VENDUS  
SANS PRIX DE RÉSERVE, AU PROFIT D'UNE FONDATION  
LUTTANT CONTRE LE CANCER**

**ff145 - MONTBLANC**

ROLLER BOHEME

en métal doré. Clip sertie d'une pierre jaune.  
Accompagnée de son écrin et certificat.

200 / 300 €

Sans réserve

**ff146 - MONTBLANC**

MEISTERSTUCK. REF. 7042

SÉRIE CONTEMPORAINE

Montre bracelet en métal doré. Cadran argenté guilloché avec index chiffres arabes, seconde centrale et guichet dateur à 6h. Mouvement automatique. Bracelet cuir avec boucle ardillon en métal doré Montblanc.

Cadran, boîtier et mouvement signés. Numérotée BG082244. Écrin et certificat. État neuf.

DIAM. 36 MM

500 / 700 €

Sans réserve

**ff147 - BAGUE À COMMÉMORATION SPORTIVE**

en or jaune à décor en composition noir, sertie d'une pierre rouge et d'un petit diamant.

POIDS : 15,9 G

250 / 350 €

Sans réserve

**ff148 - BAGUE À COMMÉMORATION SPORTIVE**

en or jaune à décor en composition noir, sertie d'une pierre bleue.

POIDS : 9,94 G

250 / 350 €

Sans réserve

**ff149 - GIRARD-PERREGAUX**

BMW-USA 76. RÉF. 49800

CHALLENGER OF RECORD FOR 32TH AMERICA'S CUP

SÉRIE LIMITÉE À 750 EXEMPLAIRES, 2007

Montre bracelet en acier avec chronographe et fonction worldtime. Cadran noir avec index et aiguilles luminescents. Trois compteurs pour la petite seconde et totalisateurs des 30 minutes et 12 heures du chrono. Guichet dateur entre 1 et 2h. Indication jour/nuit et lunette tournante (couronne à 9h) avec les villes du monde. Mouvement automatique. Couronnes et fond vissés. Bracelet caoutchouc avec boucle triple déployante en acier GP. Cadran, boîtier et mouvement signés. Numérotée 333/750. Écrin, certificat et livret. État neuf.

DIM. 43 MM

2 800 / 3 500 €

Sans réserve







149

**ff150 - EUROPEAN COMPANY WATCH  
PANHARD-M8, SÉRIE CONTEMPORAINE**

Montre bracelet en acier avec boîtier tonneau. Cadran noir avec index et aiguilles luminescents, seconde centrale et guichet dateur entre 4 et 5h. Mouvement automatique. Couronne et fond vissés. Bracelet cuir avec boucle ardillon en acier ECW.

Cadran, boîtier et mouvement signés. Numérotée 263.

État neuf.

DIM. 50 X 40 MM

400 / 800 €

Sans réserve



150

**ff151 - JOVIAL  
CHRONOGRAPHE, SÉRIE CONTEMPORAINE**

Montre bracelet en acier avec chronographe. Boîtier carré avec cadran argenté et index chiffres arabes, trois compteurs pour la petite seconde, les 12 heures et les 30 minutes. Mouvement quartz. Bracelet cuir avec boucle déployante en acier Jovial.

Cadran, boîtier et mouvement signés. Numérotée 11066G. État neuf.

DIM. 50 X 40 MM

400 / 600 €

Sans réserve



151

**ff152 - VACHERON CONSTANTIN**

1972, SÉRIE CONTEMPORAINE

Montre de dame en or gris avec boîtier asymétrique. Cadran argenté légèrement rosé avec index chiffres romains. Lunette sertie de diamants. Mouvement quartz. Bracelet cuir avec boucle ardillon en or gris VC.

Cadran, boîtier et mouvement signés. Numérotée 756703.

État neuf

DIM. 33 X 24 MM

4 500 / 6 500 €

Sans réserve



152

**ff153 - EBEL**

BELUGA, SÉRIE CONTEMPORAINE

Montre bracelet de dame en acier avec boîtier tonneau. Cadran nacre avec index et lunette sertis de diamants. Mouvement quartz. Bracelet acier avec boucle triple déployante invisible.

Cadran, boîtier et mouvement signés. Numérotée 212153.

Certificat.

État neuf.

DIM. 35 X 27 MM

800 / 1 200 €

Sans réserve



153

**ff154 - BERTHELAY**

RÉF. 55211

BARTHELAY

VERS 2008

Montre bracelet de dame en acier avec boîtier ovale allongé.

Cadran nacre avec large index chiffres arabes et lunette sertis de diamants. Mouvement quartz. Bracelet acier avec boucle triple déployante invisible.

Cadran, boîtier et mouvement signés.

Numérotée 32780.

Écrin et certificat.

État neuf.

DIM. 45 X 20 MM

1 500 / 2 000 €

Sans réserve



154

*ff155* - FRANCK MULLER

LONG ISLAND

SÉRIE CONTEMPORAINE

Montre bracelet en or gris avec boîtier rectangulaire.  
Cadran guilloché pourpre avec index chiffres arabes et  
aiguilles lumineuses. Mouvement automatique. Bracelet  
cuir avec boucle ardillon en or gris FM.

Cadran, boîtier et mouvement signés.

Numérotée 1440.

État neuf

DIM. 43 X 31 MM

3 800 / 4 500 €

Sans réserve



155



156

*ff156* - KORLOFF

RÉGULATEUR

VERS 2006

Montre bracelet en or gris. Cadran argenté guilloché avec  
graduation des minutes indiquées par la grande aiguille.  
Cadrans auxiliaires pour les heures à midi et pour la petite  
seconde à 6h. Indication de la réserve de marche.

Mouvement mécanique. Fond saphir. Tranches du boîtier  
guillochées. Bracelet cuir avec boucle ardillon en or gris  
Korloff.

Cadran, boîtier et mouvement signés.

Numérotée 6. Série limitée à 25 exemplaires.

Écrin et certificat.

État neuf.

DIAM. 42 MM

1 500 / 2 500 €

Sans réserve



(DÉTAIL DU LOT 157)

***ff*157 - BREGUET**

RÉVEIL DU TSAR. RÉF. 5707BB/12/9V6

SÉRIE CONTEMPORAINE

Montre bracelet en or gris avec boîtier cannelé.

Cadran argenté et guilloché de 7 motifs différents avec index chiffres romains. Cadrans auxiliaires pour un second fuseau horaire et pour le réglage du réveil. Indication de la réserve de marche de la sonnerie et de son enclenchement. Petite seconde et guichet dateur. Mouvement automatique. Fond saphir.

Bracelet cuir avec boucle déployante en or gris signés Breguet.

Cadran, boîtier et mouvement signés.

Numérotée 3193.

Écrin, mode d'emploi, livre sur les collections Breguet et livret.

État neuf.

DIAM. 40 MM

**12 000 / 18 000 €**

**Sans réserve**



**Silvorn**  
KNOXCKE 059 16 21 36

*Breguet*  
Depuis 1775

*Breguet*  
Depuis 1775

157

*Breguet*  
Depuis 1775



158

PATEK PHILIPPE  
GENEVE

  
PATEK PHILIPPE  
GENEVE

*Certificat d'Origine*  
*Certificate of Origin*

Nous certifions que la montre  
We certify that the watch

Reference: 4910R-001  
3306873/4249917  
15 AIG 5  
températures et positions dans  
temperatures and positions

  
PATEK PHILIPPE  
GENEVE



(DÉTAIL DU LOT 158)

**ff158 - PATEK PHILIPPE**

TWENTY FOUR. RÉF. 4910R

VENDUE LE 17 AVRIL 2010

Montre bracelet de dame en or rose. Boîtier rectangulaire avec cadran, lunette, brancards et attaches sertis de diamants.

Index XII et VI appliqués et aiguilles noirs.

Mouvement quartz. Couronne ornée d'un diamant. Fond encadré d'une fine ligne de diamants. Bracelet satin avec boucle ardillon en or rose sertie de deux lignes de diamants signés PP.

Cadran, boîtier et mouvement signés.

Numérotée 4249917.

Vendue avec son écrin, certificat d'origine, mode d'emploi, livrets et second bracelet satin PP neuf.

État neuf.

DIM. 40 X 25 MM

**18 000 / 25 000 €**

**Sans réserve**



(DÉTAILS DU LOT 159)

**ff159 - PATEK PHILIPPE**  
QUANTIÈME PERPÉTUEL À DATE RETROGRADE. RÉF. 5159G  
VENDUE LE 17 AVRIL 2010

Montre bracelet en or gris avec boîtier " officier ". Cadran opalin et guilloché au centre avec index chiffres romains pour les heures et graduation chiffres arabes pour les minutes. Indication du jour, du mois, de l'année bissextile affichés par guichets et de la date par aiguille (rouge) rétrograde formant un arc de cercle. Seconde centrale et phases de lune. Mouvement automatique, calibre 324 S QR. Étanche 30 m. Fond saphir protégé par une cuvette à charnière. Bracelet cuir avec boucle déployante en or gris PP ornée de la Croix de Calatrava. Cadran, boîtier et mouvement signés.

Numérotée 4495541.

Vendue avec son écrin sur rotor, certificat d'origine, mode d'emploi, livrets, prises secteur dans un coffret Patek et pic de réglage.

État neuf.

DIAM. 38 MM

30 000 / 40 000 €

Sans réserve





159

IPPE

  
PATEK PHILIPPE  
GENEVE

  
PATEK PHILIPPE  
GENEVE

*Certificat d'Authenticité*  
*Certificat*



160

**160 - HERMES**

PENDULETTE DE BUREAU

en bois gainé de cuir crocodile.

Mouvement 8 jours.

HAUT. 17,4 - LARG. 15 - PROF. 1,9 CM (À RÉVISER)

**600 / 800 €**

**161 - DUNHILL / NAMIKI**

BRIQUET "BROADBOY"

Décor en laque japonaise représentant un paon sur un promontoire rocheux.

Années 30.

Signé.

DIM. 5,7 X 3,1 X 1,1 CM

**3 000 / 4 000 €**

**162 - DUNHILL / NAMIKI**

BRIQUET "HANDY"

Décor en laque japonaise représentant un paon en vol.

Années 30.

Signé.

DIM. 5,0 X 3,4 X 1,1 CM

**2 500 / 3 000 €**

**163 - DUNHILL / NAMIKI**

BRIQUET "HANDY"

Décor en laque japonaise représentant deux oiseaux sur une branche.

Années 30.

Monogrammé JLN, signé.

DIM. 5,0 X 3,4 X 1,1 CM

**3 400 / 4 000 €**

**164 - DUNHILL / NAMIKI**

BRIQUET "SQUAREBOY"

Décor fleuri en laque japonaise.

Années 30.

Signé.

DIM. 3,4 X 3,4 X 1,1 CM

**2 000 / 2 500 €**

**165 - DUNHILL / NAMIKI**

BRIQUET "SQUAREBOY"

Décor en laque japonaise représentant un oiseau sur une branche.

Années 30.

Monogrammé FB, signé.

DIM. 3,4 X 3,4 X 1,1 CM

**2 100 / 2 500 €**

COLLECTION « DUNHILL / NAMIKI » D'UN GENTLEMAN  
(LOTS 161 À 165)



161



162



163



164



165



**166 - LOT DE DEUX BATTEURS À CHAMPAGNE**  
à glissière, en or jaune gravé.  
POIDS : 16,4 G

350 / 500 €

166



167



168

**167 - PAIRE DE BOUTONS DE MANCHETTES**  
en disque d'or jaune gravé à décor rayonnant, ornée de  
cabochons de saphir.  
POIDS : 14 G

600 / 800 €

**168 - PAIRE DE BOUTONS DE MANCHETTES**  
en or jaune, de forme circulaire, chacun ornés au centre d'un  
cabochon de saphir entouré de rayons d'émail blanc et d'or,  
bordés de diamants.  
POIDS BRUT : 8,5 G

950 / 1 200 €

**169 - PAIRE DE BOUTONS DE MANCHETTES**  
en or jaune insculpé de losange, de forme étriers.  
POIDS BRUT : 9,2 G (L'UN EST TORDU)

200 / 400 €

**170 - PAIRE DE BOUTONS DE MANCHETTES**  
en or jaune, de forme étrier, les extrémités serties de deux  
cabochons de lapis-lazuli taillés en pain de sucre.  
POIDS BRUT : 12,2 G

450 / 650 €

**171 - PAIRE DE BOUTONS DE MANCHETTES**  
en or jaune, en forme d'étriers, ornée d'une ligne de saphirs  
calibrés et ponctuée par deux cabochons à pans russes de  
saphirs.  
POIDS BRUT : 12,6 G

800 / 1 000 €



169

170

171



172

**172 - KARL HIESS À VIENNE**

**ÉTUI À CIGARETTES PLAT**

en or jaune. Porte sur le couvercle des armoiries en applique surmontées d'une couronne comtale. Fermoir serti d'un cabochon de rubis.

POIDS : 98,5 G

1 000 / 1 500 €

**174 - PAIRE DE BOUTONS DE MANCHETTE**

**ART DÉCO**

en or jaune, de forme circulaire bombée, ornée au centre d'un motif géométrique.

POIDS BRUT : 16,1 G

400 / 600 €

**173 - BOUCHERON**

**PAIRE DE BOUTONS DE MANCHETTES**

en or jaune à décor de pointes de diamants, en forme d'étriers. Signée Boucheron et numérotée.

POIDS BRUT : 18,7 G

600 / 800 €

**175 - PAIRE DE BOUTONS DE MANCHETTES**

ovale en or rose avec une frise à la grecque en émail blanc et sertie d'un diamant et d'un saphir.

POIDS BRUT : 8 G

400 / 600 €



173



174



175



176



177

### 176 - PARURE D'HABIT

composée d'une paire de boutons de manchettes et de 3 boutons de plastron, en forme de disque d'or rose godronné, ornés au centre d'une perle.

Dans un écrin à la forme.

POIDS BRUT : 22 G

500 / 800 €



178

### 177 - PAIRE DE BOUTONS DE MANCHETTES

en or jaune, de forme circulaire, ornés chacun au centre d'un petit diamant en serti clos sur un disque de nacre, bordés de petites boules d'or gris.

POIDS BRUT : 7,7 G

400 / 600 €

### 178 - PARURE D'HABIT

en or 14k et platine, de forme octogonale godronné en platine, appliquée de nacre ornée au centre d'une perle entourée d'un disque d'onyx. Comprenant une paire de boutons de manchettes, 3 boutons de plastrons au modèle et un bouton supplémentaire.

Dans un écrin.

POIDS BRUT : 14 G

500 / 800 €



179

**179 - PAIRE DE BOUTONS DE MANCHETTES**

en or jaune, ornée de perles de culture entourées d'un côté d'une ligne de diamants.

POIDS BRUT : 9,5 G (14K)

350 / 450 €



180

**180 - NAMIKI  
PIGEON ET KAKI**

Stylo plume de la collection Yukari en laque noir, à décor Togidashi maki-é à poudre d'or, représentant un pigeon sur un arbre à kakis. Plume en or 18 cts.

Remplissage par cartouche ou convertor.

Accompagné de sa boîte d'origine et de son encrier.  
En parfait état.

1 700 / 2 500 €



181



182



183

#### 181 - CHAUMET

BRIQUET

en or jaune godronné. Couvercle serti d'un cabochon de lapis-lazuli entre deux petits diamants.

Signé et numéroté.

POIDS BRUT : 84,7 G

300 / 500 €

#### 182 - PAIRE DE BOUTONS DE MANCHETTES

en or jaune, de forme octogonale, orné au centre d'un disque de lapis-lazuli.

POIDS BRUT : 6 G

300 / 400 €

#### 183 - PAIRE DE BOUTONS DE MANCHETTES

en or jaune, de forme circulaire, le centre pavé de petits diamants entouré de deux godrons d'or jaune.

POIDS BRUT : 10,2 G

550 / 650 €

#### 184 - OMAS

360 LUCENS

Série limitée à 1 000 exemplaires. Modèle rectangulaire en celluloïd bleu marbré. Remplissage par piston. Attributs et plume en or 18 carats.

Dans son écrin d'origine et accompagné de son livret.

350 / 550 €





**185 - PAIRE DE BOUTONS DE MANCHETTES**  
 en or jaune, de forme carrée, composée d'une mosaïque de lapis-lazuli soulignée de diamants ronds.

POIDS BRUT : 15,1 G

600 / 800 €



185

184

**186 - BOUCHERON**

PINCE À BILLET

en or jaune.

Monogrammée.

Signée Boucheron Paris et numérotée.

POIDS BRUT : 20,8 G

350 / 450 €

**187 - LOT DE DEUX PAIRES DE BOUTONS DE MANCHETTES**

en or jaune. L'une de forme pastille et l'autre en grillage ajouré.

POIDS : 21 G

500 / 800 €



187



186



187



188

**188 - HERMÈS**

**PINCE À BILLETS**

en or jaune cordé.

Signée Hermès Paris.

POIDS BRUT : 20,6 G

DIM. 5,2 X 3,6 CM ENVIRON

500 / 600 €



189

**189 - CARTIER**

**PAIRE DE BOUTONS DE MANCHETTES**

en or jaune cordé, ornée de petits cabochons à pans russes de saphirs.

Signée Cartier Paris et numérotée.

POIDS BRUT : 13,7 G

600 / 800 €



190

**190 - HERMÈS**

**PAIRE DE BOUTONS DE MANCHETTES**

en or jaune, en forme de balles de golf.

Signée Hermès.

POIDS BRUT : 8,1 G

300 / 400 €



191

**191 - VAN CLEEF & ARPELS**

**PAIRE DE BOUTONS DE MANCHETTES**

en or jaune à décor de graineté, composée de deux demi-sphères.

Signée VCA et numérotée.

POIDS BRUT : 10,3 G

600 / 800 €



192

**192 - PAIRE DE BOUTONS DE MANCHETTES**

en or jaune, ornée de deux cabochons de turquoises entourés d'or jaune torsadé.

POIDS : 12,3 G

300 / 400 €



**193 - S.T. DUPONT**

ENSEMBLE DE LA COLLECTION "EUROPA 1993" COMPRENANT :  
un stylo plume en métal doré à décor en laque de chine bleue  
représentant le célèbre drapeau aux douze étoiles et son briquet  
assorti.

Signés et numérotés.

Édition limitée à 4 000 exemplaires.

Dans leurs écrins.

200 / 300 €

**194 - PAIRE DE BOUTONS DE MANCHETTES**

en or jaune, une extrémité représentant une tête de chien en os  
de couleur naturelle et noire, l'autre composée d'un bâtonnet de  
lapis-lazuli.

POIDS BRUT : 9,1 G

800 / 900 €

**195 - PIAGET**

**PETIT RÉVEIL DE TABLE**

en or jaune, fait d'une monnaie de dix dollars américain  
dédoublée. Mouvement mécanique à abattant extra-plat, le  
mécanisme d'ouverture à secret, cadran doré avec index bâtons  
peints.

Signé Piaget.

POIDS BRUT : 24,6 G

DIAM. TOTAL : 3 CM

1 500 / 1 800 €



194



195

*S.T. Dupont*

EDITION LIMITEE NUMEROTEE  
Teatro

*S.T. Dupont* PARIS



196

*S.T. Dupont*  
PARIS



197



198



199

**196 - S.T.DUPONT**

**IMPORTANT BRIQUET DE TABLE "TEATRO"**

en métal doré. Le décor en laque de chine noire représente "le manteau d'Arlequin" de la Comedia Dell Arte, en hommage à l'univers théâtral.

Édition de 1997 limitée à 250 exemplaires.

Dans sa boîte et surboîte.

Très bel état.

DIM: 10 X 7,2 X 2,5 CM ENVIRON

500 / 800 €

**197 - PAIRE DE BOUTONS DE MANCHETTES  
"ÉLÉPHANTS"**

en or jaune, composée de corail sculpté représentant une tête d'éléphant avec une défense.

POIDS BRUT : 11,2 G

800 / 900 €

**198 - PAIRE DE BOUTONS DE MANCHETTES  
"CHOUETTES"**

en or jaune, composée de deux ovales d'onyx sertis de corail sculpté représentant une chouette, les yeux ornés de petits diamants.

POIDS BRUT : 6,5 G

800 / 900 €

**199 - OMAS**

**PARAGON ARCO**

en celluloïd marron. Remplissage par piston. Attributs en vermeil et plume en or 18 carats.

Dans son écrin d'origine et accompagné de son livret.

300 / 400 €



200

### 200 - BRIQUET

en or gris à décor de treillis.

POIDS BRUT : 104,3 G (MÉCANISME À RÉVISER)

400 / 600 €

### 201 - PARURE D'HABIT

en or gris, sertie de diamants et de saphirs, composée d'une paire de boutons de manchettes et de quatre boutons de chemise, à décor géométrique de style Art Déco.

POIDS BRUT : 24,7 G (UN MANQUE)

3 800 / 4 000 €

### 202 - S.T. DUPONT

BRIQUET DE TABLE

en métal argenté à pointe de diamants.

Signé et numéroté.

POIDS BRUT : 219,7 G

200 / 300 €

Sans réserve



201

### 203 - CARTIER

LOUIS CARTIER "CHIFFRES ROMAINS"

Stylo plume, édition "Chiffres romains" de 2008 limitée à 1847 exemplaires, laqué noir et finition platine.

Plume en or gris 18 carats.

Remplissage par cartouche ou convertor.

Signé Cartier et numéroté 0832/1847.

Accompagné de sa son écrin et de son certificat de garantie.

500 / 700 €

### 204 - MONTEGRAPPA

PAULO COEHLO

Série limitée à 1 000 exemplaires rendant hommage au célèbre écrivain brésilien. Corps en résine noire recouvert d'une gaine en argent représentant les principaux voyages de l'écrivain, en France et en Espagne. Signature de l'écrivain sur le capuchon.

Remplissage par piston. Plume en or 18 carats.

Dans son écrin d'origine et accompagné de son livret.

450 / 600 €

### 205 - PARURE D'HABIT

en or gris, sertis de diamants et d'onyx, composée d'une paire de boutons de manchettes et de quatre boutons de chemise.

POIDS BRUT : 23,2 G

3 500 / 3 800 €



202



203

204



205

**206 - BOUCHERON**

PAIRE DE BOUTONS DE MANCHETTES

en or gris, de forme circulaire bordé d'onyx et orné au centre d'un petit diamant.

Signée Boucheron Paris et numérotée.

POIDS BRUT : 10,9 G

700 / 900 €

**207 - ALLIANCE D'HOMME**

en or gris, ornée d'une ligne de diamants de taille princesse en serti invisible.

POIDS BRUT : 12,2 G

1 200 / 1 500 €

**208 - PAIRE DE BOUTONS DE MANCHETTES "DÉS"**

en or gris, composée d'un cube d'onyx orné de petits diamants et d'un bâtonnet d'onyx.

POIDS BRUT : 9,7 G

1 200 / 1 500 €



206



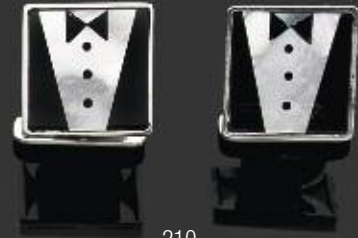
207



208



209



210



209

**209 - CARTIER**

LOT COMPRENANT :  
UN STYLO BILLE DIABOLO en métal et UN PRESSE PAPIER  
calendrier perpétuel.

150 / 250 €

Sans réserve

**210 - PAIRE DE BOUTONS DE MANCHETTES**

en or gris, de forme carrée, composée de nacre et d'onyx  
représentant un smoking.

POIDS BRUT : 11,8 G

600 / 800 €

**211 - PAIRE DE BOUTONS DE MANCHETTES**

“PEACE & LOVE”

en or gris, pavé de petits diamants.

POIDS BRUT : 9,7 G

1 200 / 1 600 €



211

102 - TAJAN

**212 - PAIRE DE BOUTONS DE MANCHETTES**

en or gris, représentant des petits poissons, l'œil serti d'un  
diamant noir et le corps pavé de diamants blancs.

POIDS BRUT : 12 G

POIDS DES DIAMANTS : 2,44 CTS

1 200 / 1 400 €



212



**213 - MONTBLANC**

LOT COMPRENANT

- UN STYLO PLUME en argent massif. Clip en métal. Plume en or 18 K. Remplissage par piston.

- UN STYLO BILLE en argent massif. Clip en métal.

Dans deux écrins Montblanc.

500 / 700 €

Sans réserve



213

213

**214 - BENEDICKT VON LEPEL**

PAIRE DE BOUTONS DE MANCHETTES "VANITÉS"

en agate blanche, retenus par un os d'argent.

POIDS : 5,6 G

200 / 300 €

**215 - BOUCHERON**

PAIRE DE BOUTONS DE MANCHETTES

en or gris et bois d'ébène, en forme de fer à cheval stylisé.

Signée Boucheron Paris.

POIDS BRUT : 14,3 G

500 / 700 €

**216 - BENEDICKT VON LEPEL**

PAIRE DE BOUTONS DE MANCHETTES "VANITÉS"

en jaspe, retenus par un os d'argent.

POIDS : 6,6 G

200 / 300 €



214



215



216

TAJAN - 103

Dimanche 22 juillet 2012 à 19h00

## INDEX

AQUANAUTIC	59	JAEGER LE COULTRE	21 32 77 78 82 83 84
AUDEMARS FRERES	11	JOVIAL	151
AUDEMARS PIGUET	58 97 112 118	KARL HIESS	172
BAUME & MERCIER	22 122 124	KORLOFF	156
BELL&ROSS	91A 91B 138	LALIQUE	16
BENEDIKT VON LEPEL	214 216	LOUIS VUITTON	57 128 129
BERTHELAY	154	MAGELLAN	121
BERTHOUD	1	MONTBLANC	146 145 213
BLANCPAIN	81	MONTEGRAPPA	204
BOUCHERON	36 63 140 141 173 186 206 215	NAMIKI	180
BREGUET	26 45 46 106 157	OMAS	184 199
BREITLING	88 89 91 93 109	OMEGA	6 23 33 135 136
BULGARI	85	PANHARD	150
CARTIER	55 67 68 69 71 73 74 75 104 105 189 203 209	PANERAI	92 98 99 100 101 144C
CH. GROTTENDIECK	7	PATEK PHILIPPE	10 17 29 30 35 43 44 47 158 159
CHANEL	48	PERLET	96
CHAUMET	102 133 181	PIAGET	25 27 28 34 86 195
CHOPARD	50 51 61 62 144G	PORSCHE DESIGN	91C
CONCORD	95	REPOSSI	130 131 143
CORUM	66 87	REUTTER J.L	15
DIOR	56	ROGER DUBUIS	49
DUNHILL/NAMIKI	161 162 163 164 165	ROLEX	37 38 39 40 64 65 72 79 80 110 111 113 114 115 117 119 120 137 144A 144B
EBEL	90 139 153	S.T. DUPONT	193 196 202
FRANK MULLER	103 107 132 155	TISSOT	24 125
GEORGE PRIOR	12	ULYSSE NARDIN	14 20 108
GIRARD PERREGAUX	134 149	VACHERON CONSTANTIN	18 19 42 152
GRISOGONO (de)	76	VAN CLEEF & ARPELS	191
HERMES	126 127 142 144 160 188 190	WYLER	144F
HEUER	116 144E	ZENITH	60
IWC	31 94 123 144D		

# TAJAN



**Précisez le type d'enchère** (téléphone ou ordre d'achat) / **Choose the bid form** (telephone or absentee bids)

**ENCHÈRES PAR TÉLÉPHONE / TELEPHONE BID FORM\***

Téléphone pendant la vente / Telephone during the auction

**ORDRE D'ACHAT / ABSENTEE BID FORM\***

## MONTRES DE COLLECTION BOUTOND DE MANCHETTES - STYLOS

Monte Carlo - dimanche 22 juillet 2012 - 19h00

Vente numéro 9723

**LAISSEZ DES ORDRES D'ACHAT EN LIGNE  
SUR WWW.TAJAN.COM**

### PALIERS D'ENCHÈRES

de 1 000 à 2 000 €	par 100 ou 200, 500, 800 €
de 2 000 à 3 000 €	par 200 ou 200, 500, 800 €
de 3 000 à 5 000 €	par 200 ou 200, 500, 800 €
de 5 000 à 15 000 €	par 500 ou 1 000 €
de 15 000 à 30 000 €	par 1 000 ou 2 000 €
de 30 000 à 50 000 €	par 2 000 ou 2 000, 5 000, 8 000 €
de 50 000 à 100 000 €	par 5 000 ou 2 000, 5 000, 8 000 €
de 100 000 à 200 000 €	par 5 000 ou 10 000 €

Au-dessus de 200 000 € à la discrétion du commissaire-priseur habilité.  
Ces paliers sont donnés à titre indicatif.

Les enchères par téléphone ne sont recevables que pour les lots dont l'estimation basse est supérieure à 200 €.

**Merci de joindre au formulaire d'ordre d'achat** : un Relevé d'Identité Bancaire, et copie d'une pièce d'identité (carte d'identité, passeport ...) ou un extrait d'immatriculation au R.C.S.

Après avoir pris connaissance des conditions de vente, je déclare les accepter et vous prie d'enregistrer à mon nom les ordres d'achat ci-dessus aux limites indiquées en €.

Ces ordres d'achat seront exécutés au mieux de mes intérêts en fonction des enchères portées lors de la vente.

*Telephone bidding can only be arranged for lots with sale estimates of over €200.*

**Please sign and attach this form to a document indicating the bidder's bank details (IBAN number or swift account number) and a photocopy of the bidder's government issued identity card. (Companies may send a photocopy of their registration number.)**

*I have read the terms of sale, and grant you permission to purchase on my behalf the following items within the limits indicated in €.*

**Formulaire à nous faire parvenir au plus tard deux jours avant la vente.**

**This absentee bid form should be received by us no later than two days before the sale.**

Date \_\_\_\_\_

Signature obligatoire / Required signature

### 1 INFORMATIONS CLIENT / CUSTOMER DETAILS

N° Client Tajan / Tajan Customer Number \_\_\_\_\_

Nom et Prénom / Name & First Name \_\_\_\_\_

Adresse / Address \_\_\_\_\_

Tél / Phone \_\_\_\_\_ Portable / Mobile \_\_\_\_\_

Fax (Important) \_\_\_\_\_

Email \_\_\_\_\_

Nous serions heureux de vous informer de nos ventes futures, accepteriez vous de recevoir des informations par email ?    oui    non

### 2 INFORMATIONS BANCAIRES / BANK DETAILS

Banque / Name of Bank \_\_\_\_\_

Adresse de la banque / Address of Bank \_\_\_\_\_

Numéro de compte / Account Number \_\_\_\_\_

Chargé de clientèle / Name of Account Officer \_\_\_\_\_

Téléphone de la banque / Bank Telephone Number \_\_\_\_\_

### 3 ENCHÈRES / BIDS

Lot N°	Description du lot / Lot description	Limite en € / Top limit of bid in € **

\* Champs requis / Mandatory fields

\*\* Les limites ne comprennent pas les frais légaux / These limits do not include fees and taxes



## TAJAN SA

Rodica Seward  
Président du Conseil d'Administration

Sylvie Boulte  
Secrétaire Général

Nicolas de Moustier  
Directeur Général

Jean-Jacques Wattel  
Directeur des Départements

## COMMISSAIRES-PRISEURS HABILITÉS

Elsa Kozlowski  
Elsa Marie-Saint Germain  
Claudia Mercier  
Cédric Mélado  
Pierre-Alban Vinquant

## DÉPARTEMENTS D'ART

### ART CONTEMPORAIN

Julie Ralli  
T. +33 1 53 30 30 55  
ralli-j@tajan.com

Paul-Arnaud Parsy  
T. +33 1 53 30 30 32  
parsy-pa@tajan.com

### ART IMPRESSIONNISTE ET MODERNE

Anne Perret  
T. +33 1 53 30 31 06  
perret-a@tajan.com

Caroline Cohn  
T. +33 1 53 30 31 07  
cohn-c@tajan.com

### ARTS DÉCORATIFS DU 20<sup>E</sup> SIÈCLE

DESIGN  
Catherine Chabrilat  
T. +33 1 53 30 30 52  
chabrilat-c@tajan.com

Lorraine Aubert  
T. +33 1 53 30 30 86  
aubert-l@tajan.com

Jean-Jacques Wattel  
Expert  
T. +33 1 53 30 30 58  
wattel-jj@tajan.com

### TABLEAUX ANCIENS ET DU XIX<sup>E</sup> SIÈCLE

#### DESSINS 1500-1900

Thaddée Prate  
T. +33 1 53 30 30 47  
prate-t@tajan.com

Claudia Mercier  
T. +33 1 53 30 31 04  
mercier-c@tajan.com

## LIVRES, ESTAMPES ET PHOTOGRAPHIES

Elsa Marie-Saint Germain  
T. +33 1 53 30 30 48  
mariesaintgermain-e@tajan.com

## BIJOUX ET MONTRES

Gabrielle Moral  
T. +33 1 53 30 30 51  
moral-g@tajan.com

Elodie Nebot  
T. +33 1 53 30 30 29  
nebot-e@tajan.com

Victoire Winckler  
T. +33 1 53 30 30 66  
winckler-v@tajan.com

Claire Hofmann  
T. +33 1 53 30 30 50  
hofmann-c@tajan.com

## MOBILIER ET OBJETS D'ART DES XVII<sup>E</sup>, XVIII<sup>E</sup> ET XIX<sup>E</sup> SIÈCLES

### CÉRAMIQUE ET ORFÈVRERIE HAUTE-ÉPOQUE

Elsa Kozlowski  
T. +33 1 53 30 30 39  
kozlowski-e@tajan.com

Clémence Artur  
T. +33 1 53 30 30 84  
artur-c@tajan.com

Cédric Mélado  
T. +33 1 53 30 30 83  
melado-c@tajan.com

### ARTS D'ASIE

#### ARTS D'ORIENT

Déborah Teboul  
T. +33 1 53 30 30 57  
teboul-d@tajan.com

Pierre-Alban Vinquant  
T. +33 1 53 30 30 79  
vinquant-pa@tajan.com

Tara Desjardins  
T. +33 1 53 30 30 56  
desjardins-t@tajan.com

### ARCHÉOLOGIE - ARTS PREMIERS

Elsa Marie-Saint Germain  
T. +33 1 53 30 30 48  
mariesaintgermain-e@tajan.com

### VINS ET SPIRITUEUX

Ariane Brissart-Lallier  
T. +33 1 53 30 30 26  
brissart-a@tajan.com

### BANDES DESSINÉES

Paul-Arnaud Parsy  
T. +33 1 53 30 30 32  
parsy-pa@tajan.com

## INVENTAIRES - EXPERTISES

Dominique Le Galiot  
T. +33 1 53 30 30 42  
legaliot-d@tajan.com

Murielle Corbières  
T. +33 1 53 30 30 16  
corbieres-m@tajan.com

## CORRESPONDANTS

SUD-OUEST - BORDEAUX  
Alexis Maréchal  
T. +33 5 56 48 01 80  
marechal-a@tajan.com

CHAMPAGNE-ARDENNE - REIMS  
Ariane Brissart  
T. +33 6 23 75 84 48  
brissart-a@tajan.com

RHÔNE-ALPES - LYON - SUISSE  
François David  
T. +33 6 74 66 50 98  
david-f@tajan.com

SUD - MONTE-CARLO  
Dominique Le Galiot  
T. +33 6 03 12 41 72  
legaliot-d@tajan.com

## ADMINISTRATION ET GESTION

### ORGANISATION DES VENTES

Loïc Robin-Champigneul  
T. +33 1 53 30 30 91  
robinchampigneul-l@tajan.com

### DIRECTION CAISSE ET COMPTABILITÉ

Dan Anidjar  
T. +33 1 53 30 30 37

### MAGASIN

Patrick d'Harcourt  
T. +33 1 53 30 30 03

### ABONNEMENTS CATALOGUES

T. +33 1 53 30 30 80

### MARKETING ET COMMUNICATION

#### RELATIONS CLIENTS

Christine Freeland  
T. +33 1 53 30 30 61  
freeland-c@tajan.com

#### RELATIONS PRESSE

Romain Monteaux-Sarmiento  
T. +33 1 53 30 30 68  
monteauxsarmiento-r@tajan.com

# TAJAN

## MONTE-CARLO

VENTE AU PROFIT DE LA CROIX-ROUGE MONÉGASQUE  
avec le concours de Louis Vuitton

Samedi 21 juillet 2012, 19h 30

### Exposition

Café de Paris, Salon Bellevue  
Place du Casino, Monte-Carlo

Vendredi 20 juillet  
10 h-20 h

Samedi 21 juillet  
10 h-17 h



Pour tout renseignement, veuillez contacter Julie Ralli +33 1 53 30 30 55 [ralli-j@tajan.com](mailto:ralli-j@tajan.com)

37 rue des Mathurins 75008 Paris T +33 1 53 30 30 30 [www.tajan.com](http://www.tajan.com)

## CONDITIONS GÉNÉRALES DE VENTE

TAJAN est une société de ventes volontaires de meubles aux enchères publiques régie par la loi n° 2000-642 du 10 juillet 2000.

TAJAN agit comme mandataire du vendeur. Le Commissaire-priseur n'est pas partie au contrat de vente qui unit exclusivement le vendeur et l'adjudicataire.

### GÉNÉRALITÉS

Les présentes conditions générales de vente, la vente et tout ce qui s'y rapporte sont régies par le droit français ; Les vendeurs, les acheteurs ainsi que les mandataires de ceux-ci acceptent que toute action judiciaire relève de la compétence exclusive des tribunaux du ressort de Paris (France).

Les dispositions des présentes conditions générales sont indépendantes les unes des autres.

La vente est faite au comptant et les prix s'expriment en euros (€).

### GARANTIES

Le vendeur garantit à TAJAN et à l'acheteur qu'il est le propriétaire non contesté, ou qu'il est dûment mandaté par le propriétaire non contesté, des biens mis en vente, lesquels ne subissent aucune réclamation, contestation ou saisie, ni aucune réserve ou nantissement et qu'il peut transférer la propriété desdits biens valablement.

Les indications figurant au catalogue sont établies par TAJAN et l'Expert, qui l'assiste le cas échéant, avec toute la diligence requise par une SVV de meubles aux enchères publiques, sous réserve des notifications, déclarations, rectifications, annoncées au moment de la présentation de l'objet et portées au procès-verbal de la vente. Ces informations, y compris les indications de dimension figurant dans le catalogue sont fournies pour faciliter l'inspection de l'acquéreur potentiel et restent soumises à son appréciation personnelle. Elles ne sauraient engager la responsabilité de TAJAN.

Les acheteurs sont informés que certains lots, sur les photographies ont pu être grossis et ne sont donc plus à l'échelle. Les photographies dans le catalogue n'ont donc pas de valeur contractuelle.

L'absence d'indication d'une restauration d'usage, d'accidents, retouches ou de tout autre incident dans le catalogue, sur des rapports de condition ou des étiquettes, ou encore lors d'annonce verbale n'implique nullement qu'un bien soit exempt de défaut.

Les pierres gemmes et perles en général, et en particulier celles présentées dans ce catalogue peuvent avoir fait l'objet de pratiques générales d'embellissement (huilage pour les émeraudes, traitement thermique pour les saphir ou les rubis, blanchiment pour les perles). Ces améliorations sont considérées comme traditionnelles et sont admises par le commerce international des pierres gemmes et des perles.

Les clients qui le souhaitent, peuvent demander un certificat pour toute pierre non certifiée en adressant une demande auprès du département Bijoux au moins deux semaines avant la date de la vente. Ce certificat sera à la charge anticipée du demandeur. TAJAN se réserve alors le droit de modifier l'estimation d'une pierre en fonction des informations contenues dans le certificat.

Aucune garantie n'est faite sur l'état de marche des montres. Il est à noter que la plupart des montres résistantes à l'eau ont été ouvertes pour identifier le type et la qualité du mouvement. On ne peut garantir que ces montres soient encore résistantes à l'eau et il est conseillé à l'acheteur de consulter un horloger avant d'utiliser l'objet.

Il est à noter que certaines maisons horlogères ne possédant plus les pièces d'origines pour la restauration de montres anciennes, aucune garantie n'est donnée à l'acquéreur sur la restauration par les marques horlogères pour des montres vendues en l'état. Il ne sera admis aucune réclamation après la vente sur présentation d'un devis de réparation refusé par une marque horlogère.

Une exposition préalable est organisée et ouverte au public permettant aux acquéreurs de se rendre compte de l'état et dimensions exactes des biens mis en vente. Aucune réclamation ne sera admise une fois l'adjudication prononcée.

Pour les objets dont le montant de l'estimation basse dépasse 1 000 € figurant dans le catalogue de vente, un rapport de condition sur l'état de conservation des lots pourra être communiqué sur demande. Les informations y figurant sont fournies gracieusement et à titre indicatif uniquement. Celles-ci ne sauraient engager en aucune manière la responsabilité de TAJAN.

En cas de contestations notamment sur l'authenticité ou l'origine des objets vendus, TAJAN est tenu par une obligation de moyens ; Sa responsabilité éventuelle ne peut

être engagée qu'à la condition expresse qu'une faute personnelle et prouvée soit démontrée à son encontre.

### ESTIMATIONS ET PRIX DE RÉSERVE

Le prix de vente estimé figure à côté de chaque lot dans le catalogue, il ne comprend ni les frais à la charge de l'acheteur, ni la TVA.

Le prix de réserve est le prix minimum confidentiel arrêté avec le vendeur au-dessous duquel le bien ne sera pas vendu.

Le prix de réserve ne peut être supérieur à l'estimation basse figurant dans le catalogue, ou annoncée publiquement par le commissaire-priseur habilité et consignée au procès-verbal.

Dans le cas où un bien ne comporterait pas de prix de réserve, la responsabilité de TAJAN ne serait pas engagée vis-à-vis du vendeur en cas de vente du bien concerné à un prix inférieur à l'estimation basse publiée dans le catalogue de vente.

### ENCHÈRES

Les enchères peuvent être portées en personne ou par téléphone. Pour une bonne organisation des ventes, les enchérisseurs sont invités à se faire connaître auprès de Tajan avant la vente, afin de permettre l'enregistrement de leurs données personnelles.

Pour enchérir en personne dans la salle, vous devrez vous faire enregistrer afin d'obtenir un **paddle** numéroté avant que la vente aux enchères ne commence. Vous devrez présenter une pièce d'identité et des références bancaires.

Le **paddle** est utilisé pour indiquer vos enchères au Commissaire-priseur pendant la vente. Si vous voulez devenir l'acheteur d'un bien, assurez-vous que votre **paddle** est bien visible et que c'est bien votre numéro qui est cité.

Les enchères suivent l'ordre des numéros au catalogue. Tajan est libre de fixer l'ordre de progression des enchères et les enchérisseurs sont tenus de s'y conformer. Le plus offrant et dernier enchérisseur sera l'adjudicataire. En cas de contestation au moment des adjudications, c'est-à-dire s'il est établi que deux ou plusieurs enchérisseurs ont simultanément porté une enchère équivalente, et réclament en même temps cet objet après le prononcé du mot « adjudgé », le dit objet sera immédiatement remis en vente au prix proposé par les enchérisseurs et tous les amateurs présents pourront concourir à cette deuxième mise en adjudication. En portant une enchère, l'enchérisseur assume la responsabilité personnelle de régler le prix d'adjudication, augmenté des frais à la charge de l'acheteur et de tous impôts ou taxes exigibles ; il en assume la pleine responsabilité, à moins d'avoir préalablement fait enregistrer par Tajan un mandat régulier précisant que l'enchère est réalisée au profit d'un tiers identifié.

Tous les biens vendus seront facturés au nom et à l'adresse figurant sur le bordereau d'enregistrement du **paddle**, aucune modification ne pourra être faite.

Dans l'hypothèse où un prix de réserve aurait été stipulé par le vendeur, Tajan se réserve le droit de porter des enchères pour le compte du vendeur jusqu'à ce que le prix de réserve soit atteint.

Toute personne s'étant fait enregistrer auprès de Tajan dispose d'un droit d'accès et de rectification aux données nominatives fournies à Tajan dans les conditions de la loi informatique et Liberté du 6 janvier 1978 modifiée par la loi du 6 août 2004.

### ORDRES D'ACHAT ET ENCHÈRES PAR TÉLÉPHONE

Les **ordres d'achat** se font par écrit à l'aide du formulaire prévu à cet effet en fin de catalogue.

Ce formulaire doit être adressé à TAJAN au plus tard 2 jours ouvrés avant la vente, accompagné d'un RIB bancaire précisant les coordonnées de l'établissement bancaire et d'une copie de pièce d'identité de l'enchérisseur. Pour les achats importants, il pourra être demandé une lettre accréditive de la Banque.

Dans le cas de plusieurs ordres d'achat identiques, le premier arrivé aura la préférence.

Les **enchères par téléphone** sont admises pour les clients qui ne peuvent se déplacer. A cet effet, le client retournera à TAJAN le formulaire susvisé dans les mêmes conditions. Les enchères par téléphone ne sont recevables que pour les lots dont l'estimation basse est supérieure à 400 €. Le nombre de lignes téléphoniques étant limité, il est nécessaire de prendre des dispositions 2 jours ouverts au moins avant la vente.

Dans les deux cas, il s'agit d'un service gracieux rendu au client. TAJAN, ses agents ou ses préposés ne porteront aucune responsabilité en cas d'erreur ou omission dans l'exécution des ordres reçus, comme en cas de non exécution de ceux-ci.

### CONVERSION DE DEVISES

La vente a lieu en euros. Un panneau convertisseur de devises est mis en place lors de certaines ventes à la disposition des enchérisseurs. Les informations y figurant sont fournies à titre indicatif seulement. Des erreurs peuvent survenir dans l'utilisation de ce système et TAJAN ne pourra en aucun cas être tenu responsable pour des erreurs de conversion de devises. Seules les informations fournies par le commissaire-priseur habilité en euros font foi.

### FRAIS À LA CHARGE DE L'ACHETEUR

L'acheteur paiera au profit de TAJAN, en sus du prix d'adjudication « prix marteau », une commission d'achat de 23% HT (27,51% TTC) du prix d'adjudication jusqu'à 20 000 €, 20% HT (23,92% TTC) de 20 001 € jusqu'à 600 000 € et de 12% HT (14,35% TTC) sur la tranche supérieure à 600 000 €.

Les biens en admission temporaire en provenance d'un pays tiers à l'Union Européenne seront signalés par le symbole *f* et *ff*.

*f* : Des frais additionnels de 7% HT (8,372% TTC) seront prélevés en sus des frais habituels à la charge de l'acheteur.

*ff* : Des frais additionnels de 19,6% HT (23,44% TTC) seront prélevés en sus des frais habituels à la charge de l'acheteur.

Dans certains cas, ces frais additionnels peuvent faire l'objet d'un remboursement à l'acheteur. Pour plus amples renseignements, nous vous remercions de bien vouloir contacter notre service Caisse au +33 1 53 30 30 33 ou +33 1 53 30 30 36.

### PAIEMENT

Le paiement doit être effectué immédiatement après la vente. Dans l'hypothèse où l'adjudicataire ne se sera pas fait enregistrer avant la vente, il devra justifier précisément de son identité ainsi que de ses références bancaires.

L'adjudicataire pourra s'acquitter par les moyens suivants :

- Par virement bancaire en €
- Par carte bancaire Visa ou MasterCard sur présentation d'un justificatif d'identité. L'identité du porteur de la carte devra être celle de l'acheteur.
- en espèces en €, jusqu'à un montant égal ou inférieur à 3 000 € : pour le particulier ayant son domicile fiscal en France, et pour toute personne agissant pour les besoins d'une activité professionnelle.
- en espèces en €, jusqu'à un montant égal ou inférieur à 15 000 € : pour le particulier justifiant qu'il n'a pas son domicile fiscal en France, ou qu'il n'agit pas pour les besoins d'une activité professionnelle.
- Par chèque bancaire certifié en € avec présentation obligatoire d'une pièce d'identité en cours de validité.

### Les chèques tirés sur une banque étrangère ne seront pas acceptés.

Les chèques et virements bancaires seront libellés en euros à l'ordre de TAJAN SA ; à votre choix sur l'une des deux banques ci-dessous :

#### BANQUE HSBC - 3, rue La Boétie, 75008 Paris, France

Code SWIFT	IBAN		
<b>CCRRFRPP</b>	<b>FR 76 30056 00050 00502009705 74</b>		
Code banque	Code guichet	Compte	Clé
<b>30056</b>	<b>00050</b>	<b>00502009705</b>	<b>74</b>

#### BANQUE OBC - 3, avenue Hoche, 75008 Paris, France

Code SWIFT	IBAN		
<b>NSMBFRPP</b>	<b>FR 76 3078 8009 0001 1409 5000 159</b>		
Code banque	Code guichet	Compte	Clé
<b>30788</b>	<b>00900</b>	<b>01140950001</b>	<b>59</b>

La caisse de la Société TAJAN est ouverte aux jours ouvrables de 9h00 à 12h30 et de 14h00 à 17h30. T. +33 1 53 30 30 33 ou +33 1 53 30 30 36.

L'acheteur ne devient propriétaire du bien adjudgé qu'à compter du règlement intégral et effectif à TAJAN du prix, des commissions et des frais afférents. Dès l'adjudication prononcée, les objets adjudgés sont placés sous l'entière responsabilité de l'acquéreur. Il lui appartiendra de faire assurer les lots dès l'adjudication.

### DÉFAUT DE PAIEMENT

Conformément à l'article 14 de la loi n° 2000-642 du 10 juillet 2000, à défaut de paiement par l'adjudicataire, après mise en demeure restée infructueuse, le bien est remis en vente à la demande du vendeur sur folle enchère de l'adjudicataire défaillant ; si le vendeur ne formule pas cette demande dans un délai d'un mois à compter de l'adjudication, la vente est résolue de plein droit, sans préjudice de dommages et intérêts dus par l'adjudicataire défaillant.

### TAJAN se réserve de réclamer à l'adjudicataire défaillant :

- des intérêts aux taux légal,
- le remboursement des coûts supplémentaires engagés par sa défaillance,
- le paiement du prix d'adjudication ou :
  - la différence entre ce prix et le prix d'adjudication en cas de revente s'il est inférieur, ainsi que les coûts générés par les nouvelles enchères.
  - la différence entre ce prix et le prix d'adjudication sur folle enchère s'il est inférieur, ainsi que les coûts générés par les nouvelles enchères.

TAJAN se réserve également le droit de procéder à toute compensation avec les sommes dues par l'adjudicataire défaillant.

TAJAN se réserve la possibilité d'exclure de ses ventes futures tout adjudicataire qui n'aurait pas respecté les présentes conditions générales de vente et d'achat de TAJAN.

### DROIT DE PRÉEMPTION DE L'ETAT FRANÇAIS ET DE L'ETAT MONÉGASQUE

L'Etat français et l'Etat monégasque disposent d'un droit de préemption sur certaines œuvres d'art mises en vente publique. L'exercice de ce droit au cours de la vente est confirmé dans un délai de quinze jours à compter de la vente. Dans ce cas, l'Etat se substitue au dernier enchérisseur.

### EXPORTATION ET IMPORTATION

L'exportation de tout bien de France, et l'importation dans un autre pays, peuvent être sujettes à autorisations (certificats d'exportation, autorisations douanières). Il est de la responsabilité de l'acheteur de vérifier les autorisations requises. Pour toute information complémentaire, il conviendra de contacter TAJAN SA au +33 1 53 30 31 11.

### RETRAIT DES ACHATS

Aucun lot ne sera délivré à l'acquéreur avant acquittement de l'intégralité des sommes dues. En cas de paiement par chèque ou par virement, la délivrance des objets pourra être différée jusqu'à l'encaissement.

Les lots pourront être retirés le lundi 23 juillet 2012 de 10h à 19h au Salon Bellevue du Café de Paris à Monte-Carlo ; et du lundi 30 juillet au vendredi 3 août 2012 de 9h30 à 12h30 et de 14h00 à 17h30 à Paris, chez TAJAN.

Tout bien en admission temporaire en provenance d'un pays tiers à l'Union Européenne, signalé par le symbole *f* ou *ff* devra être dédouané à Paris et ne pourra en aucun cas être délivré à Monte-Carlo.

L'étude TAJAN sera fermée du 6 août au 20 août 2012 inclus.

### ENLÈVEMENT DES OBJETS NON VENDUS

Les lots non vendus doivent être retirés dans les meilleurs délais par le vendeur, et au plus tard le 14 septembre 2012.

TAJAN ne sera tenue d'aucune garantie à l'égard du vendeur concernant ce dépôt. Les biens non retirés dans ces délais seront entreposés aux frais, risques et périls de l'acheteur.

### SHIPPING

Les expéditions par voie postale en France sont possibles jusqu'à 5 000 €, en valeur déclarée.

## GENERAL TERMS AND CONDITIONS OF SALE

TAJAN is an auction house specialised in moveable property governed by French Act no. 2000-642 of July 10<sup>th</sup> 2000. TAJAN acts as the seller's agent. The auctioneer is not a party to the sale agreement, which is solely binding on the seller and the successful bidder

### GENERAL TERMS

These general terms and conditions of sale, the sale and all matters relating thereto are governed by French law; the sellers, buyers and their agents accept that the courts of Paris (France) alone shall have jurisdiction over any legal action.

These general terms and conditions are independent.

Purchases must be made in cash and prices are stated in euros (€).

### WARRANTIES

The seller warrants to TAJAN and to the buyer that he/she is the undisputed owner of the items offered for sale or that he/she has been authorised by the undisputed owner, that the said items are not encumbered by any claim, dispute, attachment, reservation or pledge and that he/she can legally transfer ownership of these items.

The information included in the catalogue is prepared by TAJAN with the assistance of the Expert, if necessary, with the care required for public auctions, subject to the notices, declarations and amendments announced upon presentation of the item and noted in the record of sale. This information, including the dimensions set out in the catalogue, is provided to help the potential buyer inspect items and must be assessed personally by him/her.

Some lots which appear on photographs may have been enlarged.

If no information on restoration, an accident, retouching or any other incident is provided in the catalogue, the condition reports or labels or during a verbal announcement, this does not mean that the item is void of defects.

Gemstones and pearls, particularly the ones which are presented in the catalogue may have been subject to some improvement (oiling for emeralds, hot treatment for sapphires, and rubies, whiteness for pearls). These improvements are judged as traditional and are admitted by international gems and pearls trade. Gemstones without certificate are sold without guarantee regarding possible treatment.

Prospective buyers may ask the jewellery department certificates for any uncertified item two weeks prior to the sales. This certificate is subject to prepayment by the requesting party. TAJAN thus has the right to change the estimate to a gemstone in correspondence with the information held in the certificate.

There is no guarantee on whether or not the watches work. Please note that most of the water resistant watches were opened in order to verify the type and quality of movement. Thus, we recommend that you consult a watchmaker before using the watches around water.

Please take due note that some original parts of a watch do not exist anymore. Some watches can not be repaired. Henceforth, concerning the watches sold "as they stand", TAJAN cannot guarantee the buyer the possibility of their restorations by the watch brand. In this special case, no complaint will be admitted, even in the case of a repair invoice presented by the buyer from the watch brand stating that the item cannot be repaired.

Inasmuch as buyers are given the opportunity to examine works displayed prior to the sale, no claim may be made after the sale is complete.

Buyers may obtain a condition report on items included in the catalogue that are estimated at more than €1 000 upon request. The information contained in such reports is provided free of charge and solely to serve as an indication. It shall by no means incur the liability of TAJAN.

In the event of a dispute concerning inter alia the authenticity or origin of items sold, TAJAN is bound by a best endeavours obligation; its liability may only be incurred if evidence is provided that it committed a wrongdoing.

### ESTIMATES AND RESERVE PRICES

The estimated sale price appears beside each lot included in the catalogue. It does not include the buyer's premium or VAT.

The reserve price is the minimum confidential price agreed with the seller. If the reserve price is not met, the item will not be sold.

The reserve price may not exceed the lowest estimate set out in the catalogue or announced publicly by the accredited auctioneer and noted in the auction house's files.

If no reserve price is set, TAJAN shall not incur any liability vis-à-vis the seller if the item concerned is sold at a price lower than the lowest estimate published in the sale catalogue.

### BIDS

To bid in person, you will need to register for and collect a numbered *paddle* before the auction begins. We encourage new clients to register at least 48 hours in advance. You will be asked for a proof of identity (bring a driving licence, a national identity card or a passport), for your address, telephone number and signature in order to create your account if you are a first time bidder. In addition, you may be asked to provide bank references.

All individuals who register with Tajan shall have the right to access and rectify the personal data they provide to Tajan in accordance with the French Data Protection Act of 6 January 1978, as amended by the Act of 6 August 2004.

Auctions will be carried out following the order of the lot numbers as they appear in the catalogue. Tajan is free to set the increment of each bid and all bidders must adhere to this process. The highest and last bidder will be the successful bidder.

In the event of a dispute during the bidding process, that is, if two or more bidders simultaneously place the same bid, either orally or by a signal, and each claim the item concerned when the auctioneer has declared the item "sold", the said item will be re-auctioned immediately at the price offered by the bidders and all those present may take part in this second auction.

Any individual who makes a bid during the sale shall be deemed to be doing so in his/her own name; he/she shall assume full responsibility for his/her bid, unless he/she registered him/herself as an agent with Tajan and stipulated that the bid was being made for a designated third party.

In the event the seller sets a reserve price, Tajan reserves the right to propose bids on the seller's behalf until such time as the reserve is met.

### ABSENTEE BID FORMS AND TELEPHONE BIDS

Absentee **bid forms** may be submitted using the special form provided at the end of the catalogue.

This form must be sent to TAJAN no later than two working days before the sale, together with a bank account identification slip ("RIB") and a copy of the bidder's proof of identity. For significant purchases, a buyer may be asked to provide a bank letter of credit.

If several absentee bid forms are submitted for the same item, the first order received will take priority.

**Telephone bids** may be placed by clients who cannot attend the auction. To this end, the client must return the above-mentioned form to TAJAN under the same conditions. Telephone bidding can only be arranged for lots with sale estimates over €400.

As there are only a limited number of telephone lines, the necessary arrangements must be made at least two working days before the auction.

In both cases, this is a service graciously provided free of charge to the client. TAJAN, its employees, agents and representatives shall not incur any liability in the event of an error or omission in the execution of orders received or the non execution of orders.



## CURRENCY CONVERSION

Sales are carried out in euros. A currency conversion panel will be displayed at certain auctions. The currency rates shown are provided for information purposes only. TAJAN shall under no circumstances be held liable for any errors that occur in the conversion of currencies. Information provided in euros by the accredited auctioneer alone shall be valid.

## AMOUNTS PAYABLE BY THE BUYER

The buyer must pay TAJAN, in addition to the "hammer price", commission of 23% excl. tax of the sale price (i.e., 27,51% incl. VAT) on the first €20 000, 20% excl. tax (23,92% incl. VAT) after €20 000 and up to €600 000, 12% excl. tax (14,35% incl. VAT) for the portion above €600 000.

Items originating from a country outside the European Union shall be marked with the symbol *f* and *ff*.

*f*: In addition to the regular buyer's premium, a commission of 7% (i.e., 8,372% incl. VAT) will be charged to the buyer.

*ff*: In addition to the regular buyer's premium, a commission of 19,6% (i.e. 23.44% incl. VAT) will be charged to the buyer.

These additional costs may, in certain cases, be reimbursed to the buyer.

For more information, please contact our payment department on +33 1 53 30 30 33.

## PAYMENT

Payment must be made immediately after the sale.

If the successful bidder did not register before the sale, he/she must provide proof of identity and bank references.

Payments may be made by one of the following methods:

- Bank transfer in euros,
- Visa card or Master Card (subject to the presentation of valid proof of identity),
- in cash in euros: for individual european union resident, and for all professionals, to an equal or lower amount of €3 000.
- in cash in euros: for individual only and non european union resident, to an equal or lower amount of €15 000.
- Certified banker's draft in euros subject to the presentation of valid proof of identity.

## Cheques drawn on a foreign bank will not be accepted.

Cheques and bank transfers must be denominated in euros and made out to the order of TAJAN SA; you have the choice to pay on either banks:

### BANQUE HSBC - 3, rue La Boétie, 75008 Paris, France

SWIFT Code

IBAN

CCFRFRPP

FR 76 30056 00050 00502009705 74

Bank code

Sort code

Account

Key

30056

00050

00502009705

74

### BANQUE OBC - 3, avenue Hoche, 75008 Paris, France

SWIFT Code

IBAN

NSMBFRPP

FR 76 3078 8009 00011409 5000 159

Bank code

Sort code

Account

Key

30788

00900

01140950001

59

TAJAN's payment department is open every working day from 9:00 AM to 12:30 PM and from 2:00 PM to 5:30 PM. T. +33 1 53 30 30 33 or +33 1 53 30 30 36.

Buyers may only take possession of items sold after TAJAN has received full payment of the sale price and the related commission and costs.

As soon as an item is pronounced "sold", it shall be placed under the sole responsibility of the buyer.

It shall be the buyer's responsibility to insure the item purchased immediately.

## NON-PAYMENT

In accordance with Article 14 of French Act no. 2000-642 of July 10<sup>th</sup> 2000, if the successful bidder fails to pay for an item after the issuance of a formal demand that remains without effect, the item shall be re-auctioned at the seller's request. If the

price of the new bid is lower than the original false bidder's price, the false bidder shall pay the difference. If the seller does not make such a request within one month of the auction, the sale shall be cancelled by operation of law, without prejudice to the damages payable by the false bidder.

## TAJAN reserves the right to claim the following from the false bidder:

- interest at the statutory rate,
  - the reimbursement of the additional costs incurred by reason of his/her default,
  - payment of the sale price or:
    - the difference between this price and the resale price if the latter is lower, as well as the costs incurred in relation with the re-auction.
    - the difference between this price and the original false bidder's price if the latter is lower, as well as the costs incurred by the re-auction.
- TAJAN also reserves the right to offset any amounts which the false bidder owes to it.

TAJAN reserves the right to ban any bidder who fails to comply with its general terms and conditions of sale from attending any future auction.

## FRENCH AND MONACO STATES' RIGHT OF PRE-EMPTION

The French and Monaco States have a right of pre-emption in respect of certain works of art offered at auction. If the State wishes to exercise this right in respect of a sale, it must express its intention to do so within 15 days of the sale. In this case, the State shall be substituted for the last highest bidder.

## IMPORT AND EXPORT

The import and export of goods may be subject to authorisation (export certificates, customs authorisations). It is the buyer's responsibility to check which authorisations are required.

## COLLECTION OF ITEMS PURCHASED

The buyer may not take receipt of any lot until such time as he/she has paid all amounts due in full delivery of the goods.

Purchases will only be released when payment is received on our account in cleared funds.

The lots can be released on Monday 23<sup>rd</sup> July 2012, from 10:00 AM to 7:00 PM at Salon Bellevue - Café de Paris in Monte-Carlo; and in Paris at TAJAN, from Monday 30<sup>th</sup> July to Friday 3<sup>rd</sup> August 2012 from 9:30 AM to 12:30 AM and from 2:00 PM to 5:30 PM.

Any property on temporary admission from a country outside the European Union, indicated by the symbol *f* or *ff* will be cleared through in Paris and couldn't be delivered in Monte-Carlo.

TAJAN will be closed from August 6<sup>th</sup> to August 20<sup>th</sup> 2012.

## COLLECTION OF UNSOLD ITEMS

The seller must collect any unsold items as soon as possible.

TAJAN shall not be bound by any warranty.

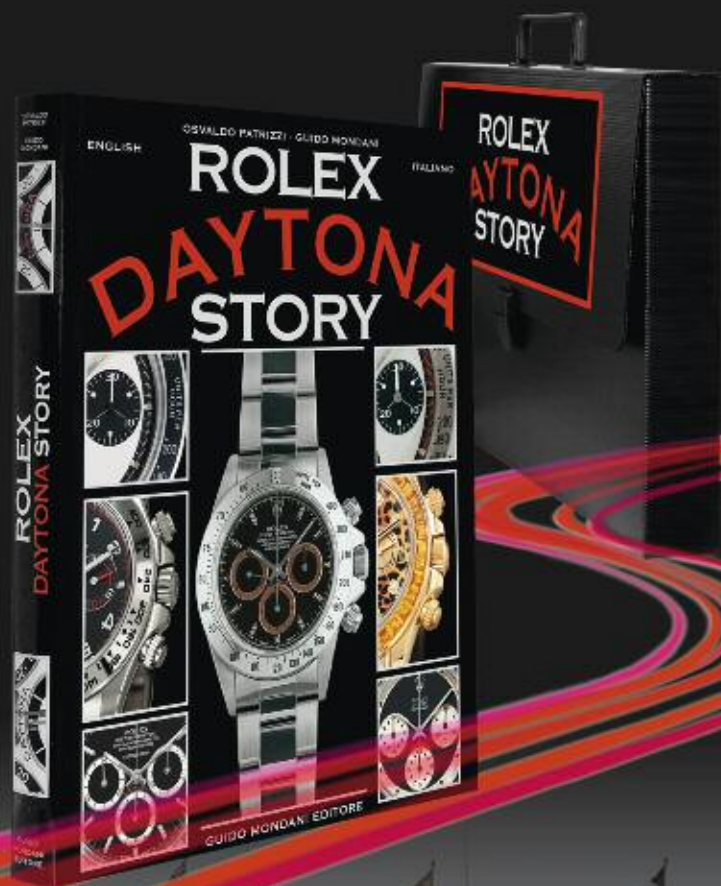
## SHIPPING

It is the buyer's responsibility to pick up purchases or make all shipping arrangements.

Catalog on line and Live bidding at [www.tajan.com](http://www.tajan.com)

# ROLEX DAYTONA STORY

Nouveau Livre



Guido Mondani Editore  
[www.collectingwatches.com](http://www.collectingwatches.com)  
[info@collectingwatches.com](mailto:info@collectingwatches.com)  
+39 010 589041







TAJAN

37 rue des Mathurins  
75008 Paris  
Tél. : +33 1 53 30 30 30  
[www.tajan.com](http://www.tajan.com)