

TAJAN

L'EUROPE ART NOUVEAU









TAJAN

Vente 9557

L'EUROPE ART NOUVEAU



Jeudi 23 septembre 2010 à 19h00

Espace Tajan
37 rue des Mathurins 75008 Paris

Exposition

Espace Tajan

37 rue des Mathurins 75008 Paris - T. +33 1 53 30 30 30
Jeudi 9 et Vendredi 10 Septembre 2010 de 10 h à 18 h
Du Lundi 13 au Vendredi 17 Septembre 2010 de 10 h à 18 h
Du Lundi 20 au Mercredi 22 Septembre 2010 de 10 h à 18 h
Jeudi 23 Septembre 2010 de 10 h à 14 h

Exposition partielle des lots 27 à 105
Hôtel Frison
37, rue Lebeau 1000 Bruxelles – Belgique
Du mercredi 1^{er} septembre au samedi 4 septembre 2010 de 11 à 18 heures.

Expert

Jean-Jacques Wattel

T. +33 1 53 30 30 58
wattel-jj@tajan.com

Directeur du Département

Catherine Chabrilat

T. +33 1 53 30 30 52
chabrilat-c@tajan.com

Spécialiste

Lorraine Aubert

T. +33 1 53 30 30 86
aubert-l@tajan.com

F. +33 1 53 30 30 12

Commissaires-Priseurs habilités **Elsa Kozlowski**
Elsa Marie-Saint Germain

Catalogue visible sur notre site internet www.tajan.com

La vente est soumise aux conditions générales imprimées en fin de catalogue

L'EUROPE ART NOUVEAU

Tajan, fidèle à sa tradition de maison de ventes internationale, est heureuse d'exposer à Paris, pendant la prestigieuse Biennale des Antiquaires, sa vente "L'Europe Art Nouveau 1880-1915".

A l'heure où l'on se passionne pour le design le plus émergent et pour le mobilier d'architecte le plus abouti, il nous paraît pertinent de présenter des œuvres conçues et réalisées dès la fin du XIX^e siècle, en intégrant tant les aspirations de poésie et de modernité de leur époque que les contraintes techniques les plus avancées et les plus innovantes permettant dès lors aux artistes de se livrer à la création la plus libre.

Dans le domaine des Arts Décoratifs, l'Europe Art Nouveau bénéficie d'un niveau d'excellence tant par la pluralité de ses intervenants : architectes, peintres, sculpteurs, penseurs, théoriciens, ingénieurs... , que par l'implication de protagonistes de toutes nationalités, que, surtout, par la nécessité intellectuelle de proposer des solutions adaptées à la vie de l'homme moderne qui doit asservir la révolution technologique et ses menées au profit de la maîtrise de sa propre humanité.

L'architecture est la toile de fond sur laquelle jouent toutes les facettes de l'Art Nouveau. L'œuvre des principaux architectes du mouvement illustre cette interdépendance fondamentale entre les Beaux Arts et les arts décoratifs : l'espace intérieur qu'ils concevaient demandait un mobilier approprié, tandis que les décorateurs contemporains voulaient eux aussi un environnement accordé à leurs travaux. L'architecture qui est de tous les Beaux Arts le plus technique, prit alors tout naturellement la tête du mouvement de renouveau des métiers d'art quand l'industrialisation menaçait de les anéantir.

Si c'est sans aucun doute les Anglo-Saxons qui ont le mieux marqué leur défiance à une industrialisation trop envahissante, et trop standardisante, l'apport de John Ruskin et les développements de William Morris ont présidé à la création du mouvement Arts & Crafts qui jette les bases d'un Art Nouveau développé par Arthur Mackmurdo, Walter Crane ou Charles Robert Ashbee.

Ainsi en Angleterre, en Belgique, en Autriche, en France, en Allemagne, aux Pays-Bas... , dans une Europe Art Nouveau en construction, toute ébauche ou projet d'objet d'art ou de mobilier est conçu, puis réalisé selon des critères de grande qualité et d'exigence.

En France ou en Belgique, le rejet de l'industrialisation fut d'autant moins violent, que les avancées architecturales apportées par le métal, et dont les exemples les plus éloquents sont le Crystal Palace en 1851 à Londres et les Serres Royales de Laecken construites par Alphonse Balat en 1874-1876 en Belgique trouvèrent rapidement un écho dans l'emploi qu'en firent les architectes Viollet le Duc et Gustave Eiffel qui édifie la Tour Eiffel à Paris pour l'exposition universelle de 1889.

Les architectes Victor Horta ou Paul Hankar transposèrent les leçons de l'architecture publique à l'édification de demeures privées et utilisèrent le métal à la fois comme matériau et ornement, combinant ainsi avec talent : technique et arts décoratifs.

Nous souhaitons que le court panorama qui vous est ici proposé, soit une évocation éclectique des multiples facettes de l'Art Nouveau, tantôt florales, tantôt féminines, tantôt modernes, toujours porteuses d'évocations affirmées.

Jean Jacques Wattel

1 - ERNEST-BAPTISTE LEVEILLÉ (1841-1913) &
L'ESCALIER DE CRISTAL

Exceptionnelle lampe à pétrole, piétement en bronze doré de goût japonisant, présentant deux arbustes fleuris s'élevant d'une base circulaire animée de rameaux fleuris ajourés, centrés d'un motif japonais, reposant sur un socle circulaire festonné, soutenant une vasque sphérique aplatie en verre soufflé animé de filets hélicoïdaux polychromes et de larges craquelures internes, double jonc circulaire en ressaut sur l'épaulement.

HAUT. 47 CM - DIAM. 24 CM

8 000/10 000 €



1



2

2 - ERNEST-BAPTISTE LEVEILLÉ (1841-1913) & L'ES-
CALIER DE CRISTAL

Exceptionnelle lampe à pétrole, piétement en bronze doré patiné de goût japonisant, présentant deux arbustes fleuris s'élevant d'une base circulaire animée de rameaux fleuris ajourés, centrés d'un motif japonais, reposant sur un socle circulaire festonné, soutenant une vasque sphérique aplatie en verre soufflé animé de filets hélicoïdaux polychromes et de larges craquelures internes, double jonc circulaire en ressaut sur l'épaulement. (Appareillage supérieur en laiton absent).

HAUT. 40,3 CM - DIAM. 26 CM

8 000/10 000 €



3

3 - THÉODORE DECK (1823-1891)

Grand plat circulaire creux en faïence sur talon à décor de goût chinois représentant des perdrix et des oiseaux dans un paysage fleuri polychrome. Signature d'un cachet en creux "Th. Deck". (Quelques bulles d'émail).

DIAM 48,8 CM

1 500/2 000 €



4 - THÉODORE DECK (1823-1891)

Pied de lampe formé d'un vase balustre en faïence à décor en bas-relief de goût chinois présentant une frise principale végétale, décor inférieur de rinceaux stylisés, décor supérieur de palmettes et oves, émail bleu Iznik. Monture en bronze à décor ajouré végétal de goût chinois. Signature d'un cachet en creux "Th Deck".

HAUT. TOTALE. 48,3 CM

2 500/3 500 €



4

5 - THÉODORE DECK (1823-1891)

Pied de lampe formé d'un vase balustre en faïence à décor en bas-relief de goût chinois présentant une frise principale végétale, décor inférieur de rinceaux stylisés, décor supérieur de palmettes et oves, émail bleu Iznik. Monture en bronze à décor ajouré de goût chinois et rinceaux végétaux à la partie supérieure. Signature d'un cachet en creux "Th D".

HAUT. TOTALE. 63,5 CM

2 500/3 000 €

5



6

6 - L'ESCALIER DE CRISTAL

Pendule en bronze à double patine, présentant un phénix sur lequel repose une pendule circulaire de goût japonais agrémentée de rameaux de fleurs de pêcher, le cadran en bronze doré est niellé d'argent sur fond à patine canon de fusil et présente un décor de bambou et chiffres japonais. Terrasse en agate, socle formé de rameaux de bambou et feuillages.

HAUT. 31,8 CM - LARG. MAX 17,5 CM - PROF. MAX. 18,5 CM
5 500/6 500 €

Historique :

L'Escalier de Cristal, maison parisienne créée par Mme veuve Desarnaud, née Marie Jeanne Rosalie Charpentier, en 1804, était célèbre sous la Restauration pour ses meubles et objets en cristal monté sur bronze. Située au Palais Royal, n° 162 et 163, elle fut reprise vers 1847 par Lahoche et Boin, puis Lahoche seul en 1852, Lahoche et Pannier en 1857 et enfin Pannier Frères de 1890 à 1923. Ce n'est que vers la fin du règne de Louis Philippe que la maison commença à fabriquer des meubles d'ébénisterie et prit ensuite une grande importance dans cette branche. Spécialisée dans la copie des meubles du XVIII^e siècle, la qualité et l'exécution de ces meubles sont telles que parfois ils furent pris pour les originaux, et leur origine découverte lors de restaurations, le démontage ayant mis au jour l'estampille. L'Escalier de Cristal a également participé à la propagation du japonisme, sous l'influence de son "directeur artistique", Henry Pannier.



7

7 - EUGÈNE ROUSSEAU (1827-1891) & ERNEST-BAPTISTE LEVEILLÉ (1841-1913)

Vase balustre à pans coupés, en verre fumé à décor japonisant en bas-relief d'un arbre à rameaux fleuris, émaux bruns. Signature "E.Rousseau Paris".

HAUT. 27,2 CM
5 000/8 000 €



8

8 - PAUL BONIFAS (1893-1967)

Pot couvert en terre vernissée, composé d'un vase ovoïde muni latéralement de deux prises formant animaux stylisés, couvercle bombé surmonté d'un chien de Fô formant prise. Émaux jaunes et bruns à reflets métalliques formant aspect niellé propre au nériage. Signature incisée "F B".

HAUT. 32 CM
3 500/4 000 €



9

9 - CHRISTOFLE

Vase Meiping en métal argenté, reposant sur une terrasse ajourée, corps orné en bas-relief de frises géométriques et végétales, réceptacle tronconique interne mobile. Cachet "Christofle".

HAUT. 10,1 CM

400/600 €



D'une suite de quatre 10

10 - CHRISTOFLE

Suite de quatre porte-salons en métal argenté, formés de quatre bambous stylisés formant faisceau maintenu par un cordage supérieur muni latéralement de deux larges anneaux. Signature de cachets "Christofle".

HAUT. 13,6 CM - LARG. 11 X 11 CM

300/400 €



11

11 - CHRISTOFLE

Petite coupe en cuivre argenté galvanique, réalisée lors de la découverte du trésor d'Hildesheim, piédouche surmonté d'un motif godronné rayonnant, pourtour animé en bas-relief de rameaux de lierre portant baies. Intérieur doré. Cachets "Christofle et Compagnie, Trésor D'Hildesheim, Fac-similé galvanique".

HAUT. 3,8 CM - DIAM. 7,5 CM

400/600 €



13

13 - CHRISTOFLE

Samovar à structure végétale stylisée, en métal argenté, formant support, maintenant au centre une chaufferette, (couvercle absent), verseuse ovoïde, à décor d'une frise de palmettes, prises végétales stylisées, maintenant une poignée en bakélite noire, bec verseur bague de joncs circulaires. Signature d'un cachet "Christofle".

HAUT. 34 CM - LARG. 18 CM - PROF. 23 CM

600/800 €



12

12 - GABRIEL VIARDOT (ATTRIBUÉ À)

Suite de deux chaises, en bois noirci, piétement sabre rainuré à l'avant s'élevant de pieds griffes, la ceinture est sculptée en bas-relief de motifs chinois, dossier violonné asymétrique, rainuré et sculpté de motifs chinois. Assise recouverte d'une toile blanche.

HAUT. 94,8 CM - LARG. 47 CM - PROF. 48 CM

1 000/1 500 €

14 - ART NOUVEAU

Pendule en bronze doré, de goût chinois, importante terrasse reposant sur quatre têtes d'éléphants, lambrequins ouvragés en ceinture, terrasse supérieure ouvragée, le support du cadran est ajouré de motifs de goût chinois. Le cadran circulaire est bordé d'une riche galerie détachée présentant deux guirlandes fleuries animées latéralement de papillons et au sommet d'un phénix paradant, le fond du cadran, animé de chiffres romains, présente des motifs floraux en bas-relief. Mouvement de Lefebvre et Fils Paris, porte le numéro 6526, trace d'estampille non lisible sous le socle, numéro au dos 26484.

HAUT. 48,5 CM - LARG. 24,5 CM - PROF. 21,5 CM

5 000/7 000 €



14

15 - CHRISTOFLE

Importante lampe à pétrole Art Nouveau, piétement en bronze doré à double patine, présentant, sur une base circulaire à ressauts, de hautes feuilles en bas-relief soulignant le fût élancé, bague supérieure godronnée, surmontée de crosses, soutenant un chou ouvert accueillant une sphère en verre ambré sur laquelle est fixé le brûleur. Signée et numérotée "1868688".

HAUT. 60,5 CM

2 500/3 500 €

Historique :

Modèle présenté à l'exposition universelle de 1900.

Bibliographie :

Alastair Duncan, "The Paris Salons -1895-1914-", Éditions Monelle Hayot, Paris, 2007, modèle similaire reproduit p. 186.



15

16 - SUSSE FRÈRES

Vase tripode de goût chinois, à panse sphérique et col cylindrique, en bronze doré et émaillé bleu et rouge, à décor de muffles de dragons tenant anneaux sur l'épaulement et de têtes de dragons stylisés, dites "de taotie", sur fond d'enroulements incisés. Signatures d'un cachet "Susse Frères", du poinçon du fondeur et cachet "SAV" sous un des pieds.

HAUT. 14 CM

600/800 €



16



17

17 - ÉMILE MÜLLER (?-1889) & MAISON WOLFERS
 Petit vase pansu en grès, à décor de feuillages formant crosses en bas-relief à la partie inférieure, et d'une grande fleur en relief soulignant l'ouverture contournée, bordée d'une découpe externe. Signature en creux "E.Muller Wolfers". (Quelques petits éclats).
 HAUT. 11 CM - DIAM. 13,5 CM
 3 500/4 000 €



18

18 - PAUL JEANNENEY (1861-1920)
 Vase pansu en grès à col évasé, décor incisé de frises successives scarifiées et de filets, frise supérieure de cabochons hémisphériques, décor de coulures gris-vert jaspées de brun et d'ocre. Signature incisée "Jeanneney". (Un retrait de cuisson sous la base).
 HAUT. 21 CM
 3 500/4 500 €

19 - TAXILE-MAXIMIN DOAT (1851-1939) & SÈVRES (MANUFACTURE NATIONALE DE)
 Presse-papiers circulaire en porcelaine, 1901, formant disque légèrement tronconique, présentant un profil de Pomone en bas-relief, émaux bleus, beiges, ocre et bruns, sur fond gris-vert. Signature incisée "T.Doat 1901 Sèvres".
 HAUT. 2,8 CM - DIAM. 10,8 CM
 3 300/3 800 €



19

20 - FÉLIX-OPTAT MILET (1838-1911)
 Coupe circulaire en grès à décor incisé de pavots dans des réserves, quatre feuilles surmontées de découpes soulignent l'ouverture quadrangulée. Émaux verts, ocre, bruns et beiges. Signature d'un cachet "Sèvres".
 HAUT. 9,8 CM - DIAM. 14,6 CM
 1 800/2 200 €



20



Boîte "Pavot", 1898, in "L'objet, 1900", par Maurice Rheims.



21

21 - EUGÈNE FEUILLÂTRE (1879-1916)

Exceptionnelle boîte pavot en cuivre émaillé et bronze argenté, circa 1898. Le corps capsule godronné, d'un bel effet naturaliste, est recouvert d'un émail satiné vert tendre sur base argentée, à décor tournant de plumes de paons, animées d'ocelles nacrées, bordées de filets d'or, couvercle naturaliste en bas-relief. Signature de cachets "Feuillâtre".

HAUT. 6,5 CM - DIAM. 9,3 CM

7 000/9 000 €

Bibliographie :

- Alastair Duncan, "The Paris Salons 1895-1914. Volume V. Objets d'art", Antique Collectors' Club Editeur, modèle similaire reproduit p. 251.
- Maurice Rheims, "L'objet, 1900", Arts et Métiers Graphiques, Paris 1964, modèle reproduit p. 34.

22 - EUGÈNE FEUILLÂTRE (1879-1916)

Vase balustre élancé, circa 1900, en cuivre émaillé, à décor à la base, d'une orchidée en bas-relief, émaux jaunes, violets et gris sur base argentée, fond gris et vert, formant effet de reflets sur l'eau, base en laiton argenté, bague argentée sertissant l'ouverture, intérieur émaillé vert. Signature d'un cachet "Feuillâtre".

HAUT. 26,8 CM

7 000/9 000 €



22



23

23 - CHARLES VAN DER STAPPEN (1843-1910)

Sculpture symboliste en bronze, patine médaille, 1900, présentant un buste de jeune femme mystérieuse, coiffée d'un ruban à sequins latéraux, regardant au-dessus d'un lit de feuillages. Signée et datée "Ch van der Stappen, 1900", et cachet de fondeur van Hersch à Bruxelles. HAUT. 36 CM - LARG. 47 CM - PROF. 28 CM
10 000/15 000 €

Historique :
Sculpteur de monuments, décorateur, directeur de l'académie de Bruxelles, on lui doit la façade du Musée Royal des Beaux Arts en 1887, et deux statues avenue Louise, et dans le parc du Cinquantenaire. Une exposition lui est actuellement dédiée au musée des Beaux-Arts de Bruxelles.

24 - OMER COPPENS (1864-1926)

Suite de deux vases balustres en terre vernissée à décor sur l'épaule de cabochons hémisphériques soulignés de motifs radiants, émail alquifoux vert à décor de coulures, cercles bruns soulignant les motifs radiants pour l'un, et taches brunes pour l'autre, col orné d'une monture en étain, à décor en découpe de grandes volutes. Signature d'un cachet "Omer Coppens".

HAUT. 37,2 POUR L'UN ET 38 CM POUR L'AUTRE.
3 000/4 000 €



24



Vase "La Nuit", 1900 in *The Paris Salons 1895-1914, Volume V, Objets d'art* par Alastair Duncan

25 - PHILIPPE WOLFERS (1858-1929)

Exceptionnel vase symboliste, "La nuit", 1900, monture en argent mouvementé en découpe, piétement tripode formant volutes végétales se terminant en coup de fouet, animé latéralement de motifs végétaux imbriqués soutenant des chauves-souris, ailes déployées. Trois hautes prises détachées, animées de ressauts en découpe, soutiennent la partie supérieure festonnée, animée de trois grands ducs stylisés en relief. Le vase piriforme en émail sur cuivre rouge, présente un vol de nuit de chauves-souris rouges et noires, sur fond d'un ciel nocturne rose, bleu dur et bleu marine. (Restauration d'émail à la base du corps).

HAUT. 16,2 CM - LARG. MAX. 10,5 CM

23 000/25 000 €

Bibliographie :

- Alastair Duncan, "The Paris Salons 1895-1914. Volume V. Objets d'art", Antique Collectors' Club Editeur, reproduit p. 545.
- Werner Adriaenssens & Raf Steel, "La dynastie Wolfers", Pandora Editeur, Anvers, 2007, modèle reproduit p. 101.

Historique :

Modèle présenté à l'exposition universelle de 1900.

Seuls trois exemplaires ont été réalisés.



**26 - TAXILE-MAXIMIN DOAT
(1851-1939) & SÈVRES
(MANUFACTURE NATIONALE DE)**

Exceptionnel vase courge en porcelaine, 1903, reposant sur trois pieds circulaires, le corps ovoïde est finement nervuré de façon végétale, et pincé façon capsule sous la base et à la base de l'ouverture, ouverture ourlée, épaulement à décor de grands lambrequins présentant deux réserves ovales, à décor pâte sur pâte, animées pour l'une d'angelots danseurs, et pour l'autre d'angelots musiciens, émail ivoire sur fond céladon, les lambrequins sont animés de motifs de triangles, décor sur l'épaulement de pastilles céladons, de deux visages latéraux en chutes, et de deux éléments façon passementerie à la partie inférieure. Bouchon formant bouton floral.

L'émaillage mat gris-vert, ocre et beige, confère à la porcelaine un aspect de grès. Signature "T.Doat Sèvres 1903". (Deux éclats sur deux des pieds).

HAUT. 34,2 CM

33 000/35 000 €

Bibliographie :

- "Art et Décoration", juillet-décembre 1906, modèle similaire, reproduit page 156 (sans bouchon).
- Alastair Duncan "The Paris Salon 1895-1914 - Volume IV Ceramics & Glass", éditions Antique Collector's Club, 1998, modèle reproduit page 182.

Exposition :

1903, Paris, Société Nationale des Beaux-Arts.





COLLECTION

MOBILIER DE

L'HÔTEL FRISON



LA COLLECTION DE MOBILIER DE L'HÔTEL FRISON

"I call architecture frozen music"

Johann Wolfgang von Goethe (1749-1832).

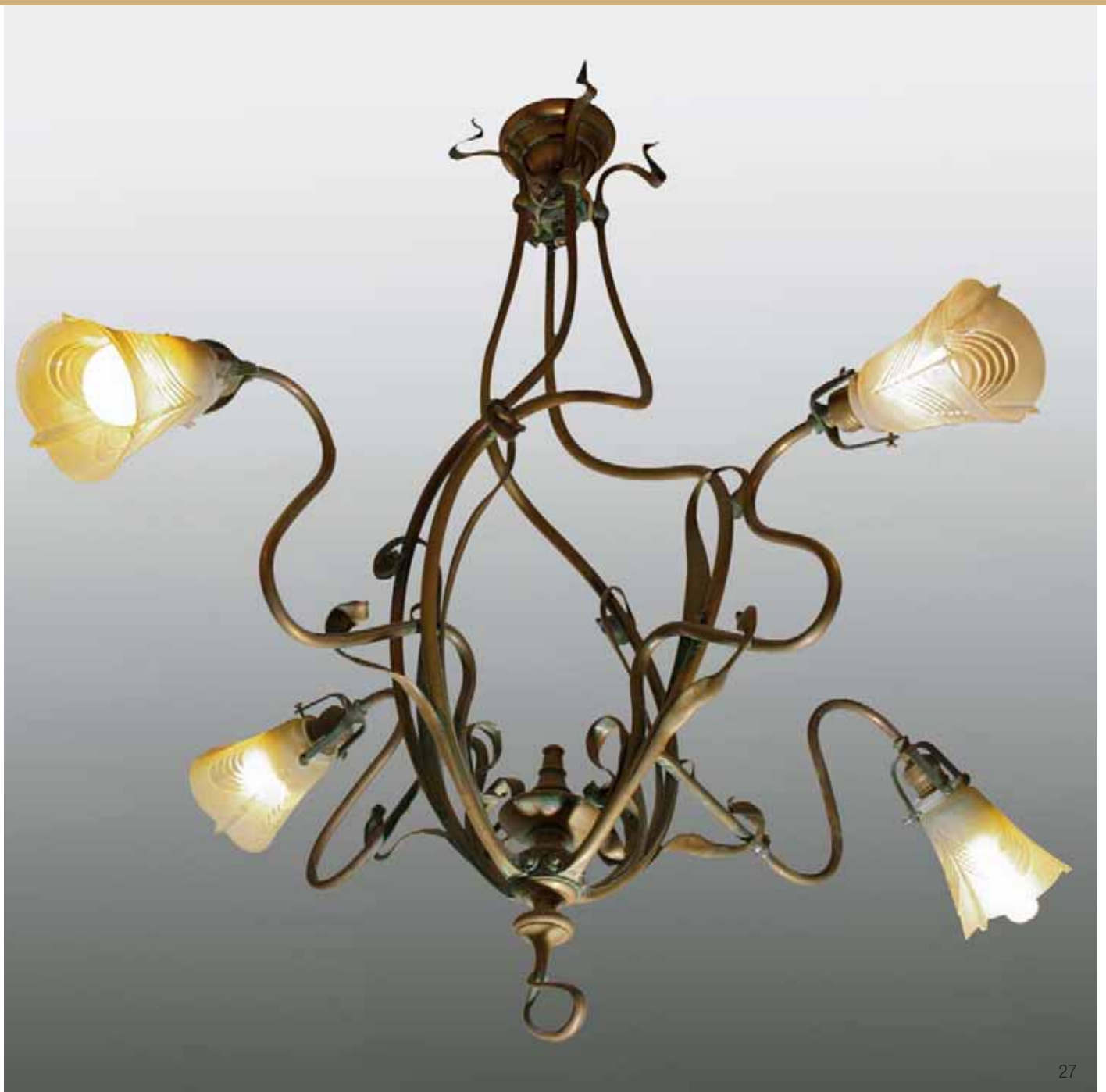
Cette citation célèbre pourrait avoir inspiré Victor Horta. En effet, on retrouve dans les lignes fluides et les formes organiques caractéristiques de son style, un rythme jusqu'alors inconnu en architecture. Au milieu du XIX^e siècle, les nouveaux matériaux et les nouvelles techniques, tels que le fer forgé et les supports en fer de fonte, ouvrent la porte à de nouveaux concepts de construction spatiale que l'on retrouve dans l'hôtel Frison ainsi que dans les hôtels Tassel (1893), Solvay (1894) et van Eetvelde (1895)... Victor Horta a construit, en 1894, pour son grand ami l'avocat Maurice Frison, l'hôtel Frison, conçu et édifié en intégrant tous les préceptes des premières maisons modernes.

Lorsqu'en 1995, la famille Visser fait l'acquisition de l'hôtel Frison, celui-ci a été détérioré au fil des années, sa structure extérieure modifiée et ses peintures intérieures, parquets et mosaïques recouverts par les couches successives des aménagements qui se sont succédés.

Patiemment, la famille Visser va redonner à l'hôtel ses volumes et décors d'origine. Concernant le mobilier, l'aventure est délicate, on sait que le mobilier d'origine, créé en pièces uniques par Victor Horta, comme pour chacun des immeubles et aménagements bruxellois qu'il a conçus et réalisés (une vingtaine au total), a été brûlé pendant la deuxième guerre mondiale.

La famille va malgré tout acquérir, pendant quinze ans, un mobilier digne de meubler cet hôtel et d'y restituer l'ambiance qui régnait lors de son installation en 1894. Le mobilier que nous présentons est donc la sélection, sur les quinze dernières années de rares pièces qu'il a été possible d'acquérir sur un marché où l'offre est par nature extrêmement limitée.





27

27 - VICTOR HORTA (1861-1947)

Exceptionnel lustre à quatre lumières, structure en laiton présentant quatre volutes à enroulement torsé animées à la base de volutes à vifs coups de fouet, munies de feuillages stylisés, portant les tulipes postérieures, cache-bélière formant vasque stylisée supérieure et balustre inférieur souligné d'une vrille. Tulipes postérieures en verre translucide et dépoli animées de draperies en bas-relief.

HAUT. 101 CM - DIAM. 95 CM

8 000/10 000 €

28 - VICTOR HORTA (1861-1947)

Exceptionnel lutrin à structure en bronze doré et laiton. Piétement végétal tripode reposant sur des sabots carrés maintenant le fût central cylindrique animé de bagues sur lesquelles sont fixées les hautes vrilles s'élançant de la base, formant enroulement médian et se terminant en feuilles soutenant la coupe centrale postérieure masquée par la tablette lutrin, elle-même postérieure. Tablette contournée, gainée de cuir, bordée d'une baguette de laiton et d'une galerie à la base. (Il s'agit probablement à l'origine d'un luminaire).

HAUT. 98 CM - LARG. 54 CM - PROF. 50 CM

15 000/20 000 €









29

29 - VICTOR HORTA (1861-1947)

Paire de chaises à structure en padouk, circa 1894, piétement souple s'élevant à l'avant de sabots débordants, ceinture galbée et rainurée, entretoises doublées latéralement formant mouvements végétaux stylisés. Dossier formant volutes et crosses délimitant des parties ajourées à la base et au sommet. L'assise écusson et les éléments du dossier sont recouverts de cuir brun frappé façon crocodile et bordés de clous tapissiers fleurettes, les parements latéraux forment ressauts. (Bon état général. Entretoise arrière absente pour une chaise).

HAUT. 91,2 CM - LARG. 44 CM - PROF. 47 CM

20 000/30 000 €

30 - VICTOR HORTA (1861-1947)

Paire de chaises à structure en padouk, circa 1894, piétement souple s'élevant à l'avant de sabots débordants, ceinture galbée et rainurée, entretoises doublées latéralement formant mouvements végétaux stylisés. Dossier formant volutes et crosses délimitant des parties ajourées à la base et au sommet. L'assise écusson et les éléments du dossier sont recouverts de cuir brun frappé façon crocodile et bordés de clous tapissiers fleurettes, les parements latéraux forment ressauts. (Bon état général, cuir usagé).

HAUT. 91,2 CM - LARG. 44 CM - PROF. 47 CM

18 000/25 000 €

31 - VICTOR HORTA (1861-1947)

Paire de chaises à structure en padouk, circa 1894, piétement souple s'élevant à l'avant de sabots débordants, ceinture galbée et rainurée, entretoises doublées latéralement formant mouvements végétaux stylisés. Dossier formant volutes et crosses délimitant des parties ajourées à la base et au sommet. L'assise écusson et les éléments du dossier sont recouverts de cuir brun frappé façon crocodile et bordés de clous tapissiers fleurettes, les parements latéraux forment ressauts. (Bon état général, cuir des assises endommagé. Entretoise arrière absente pour la chaise la plus usagée).

HAUT. 91,2 CM - LARG. 44 CM - PROF. 47 CM

16 000/24 000 €



30



31



32 - HOUBIN

Deux paires d'appliques à une lumière et une paire d'appliques à deux lumières. Structure en bronze doré présentant une platine circulaire maintenant une volute portant baies à la base, soulignée de deux volutes végétales stylisées, tulipes postérieures en verre jaune rouge et bleu jaspé. (Tulipes non d'origine).

APPLIQUES SIMPLES : HAUT. 22 CM - LARG. 12 CM - PROF. 24 CM

APPLIQUES DOUBLES : HAUT. 22 CM - LARG. 44 CM - PROF. 20 CM

2 000/3 000 €

Provenance :

Brasserie Falstaff, Bruxelles.





33 - HOUBIN

Exceptionnel dressoir à structure en acajou et panneautage en pin. Le buffet bas repose sur six pieds formant crosses rainurées se prolongeant en bas-relief sur le corps du meuble, ceinture inférieure à mouvement ondé, le centre en ressaut se présente comme une commode à cinq tiroirs surmontée d'une tablette en ceinture, les deux vantaux latéraux sont animés de volutes centrales en bas-relief qui se prolongent en volutes externes détachées soutenant les tablettes latérales. Le haut de corps présente une partie centrale en ressaut couronnée d'une volute formant crosses latérales, il ouvre par deux vantaux animés d'une volute formant ornement circulaire principal animé à la base d'un gouvernail stylisé, les vitraux à motifs fleuris présentent fleurettes et feuillages polychromes, même décor des vitraux pour les vantaux latéraux, ouvrant également sur des intérieurs aménagés d'étagères.

HAUT. 251 CM LONG. 252 CM PROF. 57 CM

8 000/12 000 €

34 - LUCIEN LÉVY-DHURMER (ATTRIBUÉ À)

Lustre Art Nouveau à structure végétale en fer forgé, patine noire, une succession de six bras souples s'échappe du cache-bénière tronconique, ils soutiennent les trois dômes extérieurs et maintiennent trois bras complémentaires soutenant le dôme central. Chaque dôme cache-ampoule se prolonge par un cercle en tôle découpée et estampée à motifs de feuillages. Sphère de laiton médiane soutenue par les fils électriques.

HAUT. 87 CM - DIAM. 70 CM

2 000/3 000 €

35 - LUCIEN LÉVY-DHURMER (ATTRIBUÉ À)

Lustre Art Nouveau à structure végétale en fer forgé, patine noire, une succession de six bras souples s'échappe du cache-bénière tronconique, ils soutiennent les trois dômes extérieurs et maintiennent trois bras complémentaires soutenant le dôme central. Chaque dôme cache-ampoule se prolonge par un cercle en tôle découpée et estampée à motifs de feuillages. Sphère de laiton médiane soutenue par les fils électriques. (Tulipes absentes).

HAUT. 87 CM - DIAM. 70 CM

2 000/3 000 €

Voir reproduction du modèle similaire en page 27 sous le numéro 34.

36 - LUCIEN LÉVY-DHURMER (ATTRIBUÉ À)

Lustre Art Nouveau à structure végétale en fer forgé, patine noire, une succession de six bras souples s'échappe du cache-bénière tronconique, ils soutiennent les trois dômes extérieurs et maintiennent trois bras complémentaires soutenant le dôme central. Chaque dôme cache-ampoule se prolonge par un cercle en tôle découpée et estampée à motifs de feuillages. Sphère de laiton médiane soutenue par les fils électriques. (Tulipes absentes, état d'usage).

HAUT. 87 CM - DIAM. 70 CM

2 000/3 000 €

Voir reproduction du modèle similaire en page 27 sous le numéro 34.



37



37 - ART NOUVEAU

Salon comprenant un grand canapé deux places et deux larges fauteuils, structure en frêne, piétement avant formant sabre balustre, piétement arrière sabre, ceinture rainurée, les soutiens d'accotoirs sont sculptés de volutes en découpe, recouverts postérieurement d'un velours noir.

FAUTEUIL : HAUT. 95 CM - LARG. 71 CM - PROF. 80 CM

CANAPÉ : HAUT. 99 CM - LARG. 145 CM - PROF. 82 CM

6 000/8 000 €



34



37



38

38 - ART NOUVEAU

Table à thé à deux plateaux en padouk, piétement souple rainuré sculpté de volutes et de crosses, le plateau intermédiaire ovale canné est souligné de volutes pleines en ceinture, tandis que le plateau supérieur ovale, accueillant une dalle de verre translucide postérieure, est souligné de crosses détachées. Prises latérales en laiton.

HAUT. 86,5 CM - LONG. 69 CM - PROF. 53 CM

2 000/3 000 €

39 - VICTOR HORTA (1861-1947)

Canapé à structure en noyer, piétement gainé à l'avant formant crosses animées de volutes en chutes d'accotoirs, assise légèrement violonée, soulignée en ceinture d'entretoises détachées, dossier détaché légèrement arrondi au sommet, souligné d'un tasseau inférieur. Recouvert d'un velours fleuri postérieur.

HAUT. 101 CM - LONG. 138,7 CM - PROF. 57 CM

4 000/6 000 €

Provenance :

Villa Carpentier (1899) située au 9, chaussée de Tournai à Renaix.



39

40 - VICTOR HORTA (ATTRIBUÉ À)

Lustre à structure végétale en laiton, une hampe centrale balustre soutient une lumière à la base et trois lumières latérales, les bras de lumière forment vives volutes, soulignées de volutes inférieures maintenues par une visserie sphérique. Volutes détachées au sommet. Tulipes ondées en verre jaune orangé postérieures.

HAUT. 80 CM - DIAM. 80 CM

4 000/6 000 €

41 - VICTOR HORTA (1861-1947)

Paire de chaises à structure en chêne, piétement avant formant gaine souple s'élevant de sabots, ceinture galbée soulignée de trois barreaux verticaux, assise écusson fortement cintrée, dossier élargi en papillon au sommet, faisceau végétal ajouré à stylisation géométrique animant le centre du dossier. Assise violonée à châssis mobile, recouverte postérieurement d'un velours noir.

HAUT. 91 CM - LARG. 44,7 CM - PROF. 45 CM

6 000/10 000 €

Historique :

Modèle dessiné pour sa fille Simone.

Collection :

Une chaise similaire est conservée au Musée Horta, Bruxelles.



40



41



42

42 - ART NOUVEAU

Petite table à structure en chêne, élégant et frêle piétement rainuré sculpté de volutes et crosses, plateau à bords contournés accueillant une plaque centrale rectangulaire de marbre beige, ceinture découpée de lambrequins et sculptée de motifs végétaux stylisés, ouvrant par un tiroir muni d'une prise en laiton.

HAUT. 76,3 CM - LONG. 66 CM - PROF. 46 CM

800/1 200 €



43 - ÉCOLE DE NANCY

Lampadaire à structure en frêne, le fût est formé de quatre éléments formant volutes détachées se rejoignant en crosses au sommet et enserrant à la base un cercle polylobé contourné de volutes et animé d'une marqueterie de clématites.

HAUT. 150 CM - DIAM. 49 CM

1 000/1 500 €



43

44 - ART NOUVEAU

Barbière à structure en laiton. Piétement tripode de goût végétal en fonte de fer, présentant feuilles de nénuphar à la base et crosses et volutes détachées en partie supérieure. Hampe en laiton soutenant une tablette circulaire intermédiaire et se terminant par un encadrement muni latéralement de bobèches et accueillant le miroir triface central, déployant et inclinable. Dossier des miroirs latéraux en carton estampé de motifs fleuris.

HAUT. 189 CM - DIAM À LA BASE. 45,5 CM

800/1 200 €



44



45 - ART NOUVEAU

Lustre à deux fois trois lumières, structure en laiton formant volutes et vrilles, feuillages tréflés laqués verts, bobèches supérieures formant calices en laiton patiné, cache-bélière végétal rainuré de cœurs, haute vrille inférieure. Trois tulipes absentes.

HAUT. 78 CM - DIAM. 56 CM

1 500/2 500 €



46 - ART NOUVEAU

Grand buffet Art Nouveau en chêne, il s'élève d'une plinthe découpée de volutes et ouvre à la base par deux vantaux sculptés de rinceaux végétaux, casier supérieur animé latéralement de deux petits caissons, soutenus par des arcatures, ouvrant par des portes vitrées, trois tiroirs en ceinture, sculptés de volutes, prises en laiton. Le dressoir animé d'un miroir à l'arrière présente une architecture aérée d'arcatures et motifs fleuris sculptés en découpe, le corps supérieur ouvre à deux vantaux présentant des motifs végétaux sculptés en découpe sur fond de vitres en verre martelé teinté vert, tablettes latérales animées de motifs végétaux en découpe.

HAUT. 217 CM - LONG. 135 CM - PROF. 51,5 CM

2 000/3 000 €





47 - ART NOUVEAU

Table de salle à manger en noyer, piétement quadripode de section carrée à pans coupés s'élevant de sabots formant crosses végétales, entretoise en H souple surmontée d'arcatures en V. Plateau rectangulaire à bords arrondis, rainuré en pourtour. Porte un cachet "Distributeur Fabrique de meubles L. Verbrugge. Nantes"

HAUT 77 CM - LONG. 128,5 CM - LARG. 116 CM

1 200/1 800 €

47



48 - ART NOUVEAU

Suite de dix chaises à structure en noyer, piétement avant formant structure végétale souple animée de cannelures, lambrequin en ceinture, dossier écusson en découpe sculpté en bas-relief d'ornements végétaux stylisés. Assise à châssis vissé à la structure. Assise et dossier recouverts de cuir brun, estampé de rameaux de marronniers stylisés, bordés de clous de laiton en pourtour. (Assise re-sablée postérieurement par-dessous).

HAUT. 92,6 CM - LARG. 41,3 CM

PROF. 43 CM

4 000/6 000 €



D'une suite de dix

48



49 - EDOUARD DIOT

Grand canapé à structure en frêne, trois pieds avant galbés et rainurés se terminant par des feuilles stylisées en ceinture, le dossier détaché est animé de crosses sculptées en bas-relief à la partie supérieure et allégé de volutes latérales, accotoirs formant volutes souples. Recouvert d'un tissu postérieur à décor de papillons.

HAUT. 100 CM - LONG. 224 CM - PROF. 60 CM

1 500/2 000 €

Bibliographie :

Alastair Duncan, "The Paris Salons, 1895-1914, Volume III : Furniture", Antique collector's Club, 1996, modèle similaire reproduit p. 137.



50 - ART NOUVEAU

Bibliothèque en chêne, base tronconique allégée d'arcatures, corps parallélépipédique vertical rainuré, fronton animé en découpe de feuilles de houx portant baies, ouvrant par deux vantaux vitrés sur un intérieur aménagé de deux étagères et sculptés en partie basse de feuilles de houx portant baies. Prises en bronze doré au même décor.

HAUT. 219 CM - LARG. 110,5 CM - PROF. 41,8 CM

1 200/1 800 €



51

51 - ART NOUVEAU

Grand fauteuil à structure en acajou, piétement arrière sabre, piétement avant balustre sculpté en bas-relief, profonde assise trapézoïdale sculptée en ceinture, accotoirs formant volutes sculptées présentant des rinceaux stylisés animés de feuilles au niveau des nez d'accotoirs et du sommet du dossier. Recouvert postérieurement d'une suédine abricot.

HAUT. 90 CM - LARG. 67 CM

PROF. 83 CM

800/1 200 €

52 - ÉCOLE DE NANCY

Chevalet en frêne teinté et sculpté, les montants principaux rainurés présentent des crosses à la base et se rejoignent au sommet pour former un fronton découpé en entrelacs de feuillages et fleurettes stylisées, structure médiane sculptée de volutes symétriques, pied arrière mobile à inclinaison modulable.

HAUT. 203 CM - LARG. 71 CM

1 500/2 000 €



52



53

53 - ÉCOLE DE NANCY

Horloge de parquet en noyer et placage de noyer, corps parallélépipédique vertical reposant à l'avant sur des sabots évasés et rainurés, montants avant rainurés sculptés au sommet de feuilles et pampres de vigne. Elle ouvre à un vantail vitré sculpté en partie inférieure, cadran émaillé signé "F. de Santilan à Paris". Ferrures en laiton à décor de pampre de vigne. Mouvement, carillon et balanciers présents.

HAUT. 205 CM - LARG. 49 CM - PROF. 32,5 CM

2 000/3 000 €

54 - ART NOUVEAU

Spectaculaire buffet en chêne à deux corps. Le buffet bas présente une partie inférieure soutenue par de larges montants carrés s'élevant de sabots formant motif floral stylisé formé de larges volutes rainurées, la partie supérieure feuillue est animée de crosses latérales soutenant le plateau rectangulaire, large casier inférieur surmonté d'une arcature, il ouvre par deux portes vitrées latérales délimitant une lucarne centrale. Le dressoir en suspension sur de larges volutes ouvre par deux vantaux centraux vitrés et deux vantaux latéraux vitrés.

HAUT. 230 CM - LONG. 169 CM - PROF. 50 CM

2 000/3 000 €



55 - ART NOUVEAU

Spectaculaire chaise en noyer. Piétement avant nervuré se terminant en coup de fouet, sculpté de feuilles de marronniers portant bogues, en ceinture. Piétement arrière gaine, assise trapézoïdale vissée à la structure. Haut dossier élancé présentant rinceaux nervurés maintenant un panneau en découpe, l'ensemble couronné d'un motif sculpté de feuilles de marronniers.

HAUT. 121 CM - LARG. 50 CM - PROF. 45 CM

1 000/1 500 €



56



56 - STILE LIBERTY

Spectaculaire miroir en bois clair, structure asymétrique présentant nombreux rinceaux fleuris en découpe, tablettes latérales, fronton découpé sculpté latéralement en bas-relief de larges fleurs, rinceau central postérieur séparant le miroir biseauté en deux parties. Au dos, fond remplacé.

HAUT. 204 CM - LARG. 134 CM - PROF. 14 CM

4 000/6 000 €



57

57 - STILE LIBERTY

Jardinière à structure en bois clair, piétement formant courtes crosses soulignées de volutes en ceinture, bac trapézoïdal sculpté de rinceaux en façade, tablette débordante rainurée en pourtour.

HAUT. 46 CM - LONG. 133 CM

PROF. 34,7 CM

1 000/1 500 €



58 - MERCIER

Vitrine Art Nouveau en chêne sculpté, les montants forment crosses et volutes à la base ainsi que crosses et volutes végétales en partie supérieure dégageant un casier supérieur souligné latéralement d'oves végétaux sculptés en bas-relief. Elle ouvre par deux portes arrondies au sommet et allégées en arc de cercle à la base, dégageant un casier inférieur à arcature supérieure. Ferrures fleuries en laiton. Étagères en verre. Éclairage interne postérieur.

HAUT. 202 CM - LARG. 100 CM - PROF. 44 CM

4 000/6 000 €



59 - ART NOUVEAU

Sellette en frêne, piétement quadripode formant volutes rainurées, sabots à la base et sculptures en découpe à la partie supérieure, tablette inférieure circulaire, tablette supérieure carrée à doucine en bordure.

HAUT. 115,5 CM - LARG. À LA BASE: 33 CM - LARG.

TABLETTE: 30,6 CM

500/800 €

60 - ART NOUVEAU

Table à thé à structure en frêne, piétement quadripode végétal rehaussé de crosses en ceinture, celle-ci est soulignée en partie principale de volutes détachées et rainurées, entretoises latérales galbées d'où s'élèvent des volutes sculptées soutenant le plateau polylobé.

HAUT. 76 CM - LONG. 90 CM - PROF. 52 CM

800/1 200 €





61

61 - HENRY VAN DE VELDE (1863-1957)

Affichette "Tropon"

Épreuve polychrome. Signée dans la planche. Extrait de "l'art décoratif oct. 1898".

28,2 CM X 20 CM

400/600 €

62 - HENRY VAN DE VELDE (1896-1969) & CLARFELD & SPRINGMEYER ÉDITEURS

Un set de couverts modèle 3000, circa 1902-1905, comprenant un couteau, une fourchette et une cuillère à soupe, en métal argenté à décor géométrique estampé en bas-relief. Cuillère et couteau monogrammés "K.C." Divers poinçons.

600/800 €



62



63

63 - HENRY VAN DE VELDE (ATTRIBUÉ À)

Desserte Art Nouveau à deux plateaux, circa 1896, structure architecture en frêne bordée d'un filet en retrait à la partie supérieure, piétement méplat formant légères arcatures se terminant en crosses à la base, plateau inférieur ovalisé bordé de galeries latérales, plateau supérieur carré bordé de galeries.

HAUT. 86 CM - PROF. 48,4 CM - LONG. 75 CM

2000/3000 €

64 - HENRY VAN DE VELDE (1863-1957)

Fauteuil corbeille en noyer, piétement avant de section rectangulaire à structure souple formant sabres latéraux se prolongeant par des montants d'accotoirs évasés, piétement arrière sabre. Le dossier en fer à cheval se prolonge pour former les accotoirs, une succession de barreaux de section carrée complète la structure. Assise et dossier recouverts postérieurement d'un tissu bleu et gris.

HAUT. 81,7 CM - LARG. 58 CM - PROF. 60 CM

2 500/3 500 €

Provenance :

Succession de la petite fille de Henry Van de Velde.



64

65 - HENRY VAN
DE VELDE
(1863-1957)

Grand tapis de table carré, en velours rouge cramoisi, à décor dans les angles, de grands motifs végétaux se déployant en volutes dessinées en cordelettes de coton jaune, franges de laine rouge en pourtour.

170 X 176 CM

1 500/2 000 €



65



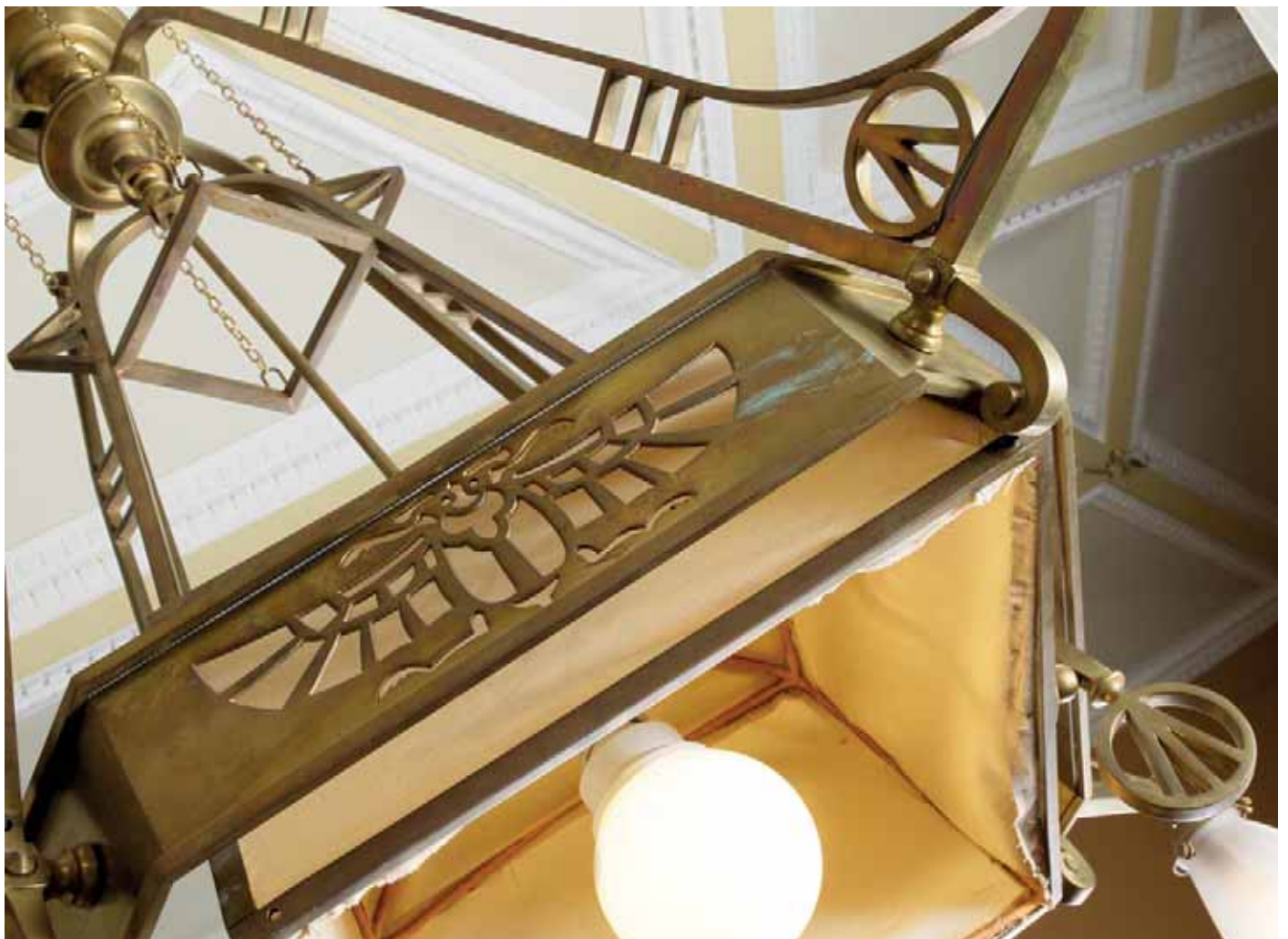
**66 - GUSTAVE SERRURIER-BOVY
(ATTRIBUÉ À)**

Spectaculaire lustre Sécession en bronze doré et laiton. Fût cylindrique supérieur sur lequel coulisse un contrepoids central, maintenant une structure cage tronconique soutenant quatre lumières par des doubles fûts animés de baguettes et pastilles ornées de motifs géométriques, structure quadrangulée centrale à décor de scarabées en découpe. Au centre une seconde structure cage mobile est munie de prises latérales formées de pastilles ornées de motifs géométriques en découpe à l'identique. Tulipes en verre dépoli postérieures.

HAUT. MIN. 190 CM - HAUT. MAX. 235 CM

LARG. 78 CM - PROF. 78 CM

10 000/15 000 €







67 - JACOB & JOSEF KOHN (ÉDITEUR)

Banquette en bois courbé noirci, piétement galbé sabre, entretoise ovale, assise haricot formée d'un panneau perforé d'orifices formant deux motifs carrés, accotoirs détachés, dossier animé d'un grand médaillon découpé représentant un papillon stylisé. Étiquette du fabricant.

HAUT. 103 CM - LONG. 122 CM - PROF. 47 CM

1 200/1 800 €

67



68 - THONET (ATTRIBUÉ À)

Grande chaise longue en bois courbé teinté, piétement quadripode balustre, la structure d'assise ovalisée est cannée, elle maintient quatre anneaux métalliques qui permettent pour deux d'entre eux la fixation du dossier inclinable, lui-même fixé à une crémaillère courbe munie de barreaux, les deux autres anneaux permettent la fixation du repose-pieds canné.

HAUT. 95 CM - LONG. 180 CM - LARG. 67 CM

800/1 200 €



68



69 - JACOB & JOSEF KOHN (ÉDITEUR)

Fauteuil en bois teinté acajou, piétement gaine s'élevant de hauts sabots en laiton, entretoise inférieure formée de trois arcs de cercle superposés, chutes d'accotoirs galbées prolongeant le dossier formant structure corbeille animée latéralement de barreaux. Assise et dossier tendus postérieurement d'un tissu bleu et gris.

HAUT. 79,2 CM - LARG. 58,5 CM - PROF. 58 CM

1 000/1 500 €



70 - LÉON BOCHOMS (1875-1925)

Secrétaire en noyer teinté acajou, à profil trapézoïdal élancé façon porte de temple, la structure est formée de larges lames de bois, le fronton asymétrique présente des volutes simplifiées à l'instar des découpes en façade, casiers inférieur et supérieur abritant des étagères à hauteur réglable. L'abattant, animé d'un grand motif stylisé en bronze doré, ouvre sur un intérieur aménagé de casiers. Côtés extérieurs rapiécés de goût Arts & Crafts.

HAUT. 205 CM - LARG. 83 CM - PROF. 44,5 CM

4 000/6 000 €



70



71

71 - ART NOUVEAU

Suspension à structure végétale en laiton, une double volute latérale, soulignée d'une crosse à la base, soutient un abat-jour postérieur en opaline blanche.

HAUT. 80 CM - DIAM. MAX. 50 CM

1 000/1 500 €

72 - ART NOUVEAU

Seau à charbon en cuivre jaune, structure tronconique s'élevant d'une base découpée, montage par bandes rivetées soudées, col évasé quadrilobé, couvercle cloche, les prises latérales et supérieures sont en fer forgé, patine noire, formant volutes feuillues martelées.

HAUT. 44 CM - DIAM. 38 CM

1 500/2 500 €



72



73

73 - GUSTAVE SERRURIER-BOVY (ATTRIBUÉ À)

Pare-feu à structure en fer forgé, patine noire, piétement bifide formant crosses, mouvement supérieur formant volute débordante, feuille de cuivre patinée, estampée d'un grand motif végétal, repliée sur la structure latérale.

HAUT. 80 CM - LARG. 55 CM - PROF. 15,7 CM

1 500/2 000 €



74

74 - GUSTAVE STRAUVEN (1878-1919)

Importante armoire en bois laqué blanc, structure parallélépipédique verticale, montants avant rainurés se terminant par des crosses, ovale supérieur animé de volutes détachées délimitant des miroirs biseautés, fronton supérieur végétal découpé. Elle ouvre par un vantail sculpté d'une volute végétale, délimitant un grand miroir biseauté, sur un intérieur pouvant être aménagé d'étagères.

HAUT. 275 CM - LARG. 91 CM - PROF. 67 CM

2 000/3 000 €

Historique :

Collaborateur de Victor Horta de 1896 à 1898, dont la réalisation la plus emblématique est l'Hôtel Saint-Cyr, square Ambiorix à Bruxelles.



75

75 - GUSTAVE SERRURIER-BOVY (1858-1910)

Suite de deux chaises. Une chaise en bois relaqué blanc, piétement de section carrée à pans coupés s'élevant de sabots tronconiques en ressaut, dossier asymétrique en découpe animé de rinceaux, arcs de cercle et barreaux, assise trapézoïdale animée de barreaux triangulés. L'autre chaise, partiellement repeinte, présente des traces de polychromie verte, le motif ornemental du dossier est inversé.

HAUT. 89 CM - LARG. 40 CM - PROF. 42 CM

2 000/3 000 €



Gustave SERRURIER-BOVY



76

76 - GUSTAVE SERRURIER-BOVY
(1858-1910)

Table quadripode à piétement latéral sabre sculpté de crosses, ceinture découpée de rinceaux entrelacés d'arcatures, entretoises latérales, se rejoignant par une volute bifide, surmontées d'une hampe végétale encadrée de deux volutes.

HAUT. 75,8 CM - LONG. 114 CM - PROF. 65 CM

5 000/6 000 €



77

77 - GUSTAVE SERRURIER-BOVY (1858-1910)

Banquette quadripode à piétement latéral sabre sculpté de crosses, ressauts soulignant l'assise, crosses supérieures sculptées, ceinture ajourée soulignée de volutes végétales en découpe.

HAUT. 70,2 CM - LONG. 86 CM - PROF. 38 CM

1 500/2 000 €

78 - GUSTAVE SERRURIER-BOVY (1858-1910)

Haute sellette quadripode élancée, structure formant crosses à la base et au sommet, entretoise formant X en arcs de cercle couronnés d'une petite tablette circulaire, sphère médiane, plateau supérieur carré bordé d'arcs de cercle rainurés.

HAUT. 130,5 CM - LARG. À LA BASE 36 CM

1 000/1 500 €



78

Commande spéciale vers 1897



79 - GUSTAVE SERRURIER-BOVY (1858-1910)

Paire de fauteuils, piétement sabre sculpté de crosses à l'avant, entretoises latérales formant arcs de cercles munis de crosses à la base, ceinture ajourée galbée animée de deux volutes encadrant une hampe végétale, bandeau au modèle à quatre volutes à la base du dossier, sommet du dossier ondé, recouverts postérieurement d'un tissage beige. Accotoirs formant volutes déliées à l'avant et crosses à l'arrière.

HAUT. 92,5 CM - LARG. 63 CM - PROF. 50 CM

4 000/6 000 €



79

80 - GUSTAVE SERRURIER-BOVY (1858-1910)

Paire de chaises, piétement sabre sculpté de crosses à l'avant, entretoises latérales formant arcs de cercles munis de crosses à la base, ceinture ajourée galbée animée de deux volutes encadrant une hampe végétale, bandeau au modèle à quatre volutes à la base du dossier, sommet du dossier ondé, recouverts postérieurement d'un tissage beige.

HAUT. 91,5 CM - LARG. 44 CM - PROF. 45 CM

3 000/4 000 €



80

81 - GUSTAVE SERRURIER-BOVY (1858-1910)

Canapé deux places à six pieds, les trois pieds avant forment volutes sculptées de crosses, la ceinture ajourée est animée en découpe de hampes végétales encadrées de volutes, dossier sculpté de volutes et crosses, accotoirs formant tablettes à larges découpes soutenues par des volutes.

HAUT. 104,5 CM - LONG. 161 CM - PROF. 78 CM

2 000/3 000 €



81



82 - GUSTAVE SERRURIER-BOVY (1858-1910)

Grand meuble encoignure en acajou. L'ensemble faisant initialement un tout a été décomposé en trois parties. L'élément principal présente une banquette soutenue par trois pieds sabres à l'avant formant crosses à la base, entretoises arcatures rejoignant les trois pieds arrière, celle-ci est accolée au meuble d'angle formant tablette d'angle, surmontée de deux panneaux soutenant un élément à pans coupés ouvrant par une porte vitrée en verre granité violet. La banquette est surmontée d'une étagère présentant un montant sculpté de crosses soutenant deux tablettes accueillant une vitrine centrale ouvrant à un vantail. Un grand fauteuil au modèle de la banquette, désolidarisé postérieurement, accotoir gauche fait postérieurement. La banquette et le fauteuil sont recouverts d'un velours vert. Une étagère murale asymétrique présente un montant sculpté de crosses supportant une tablette intermédiaire rectangulaire surmontée d'une galerie de barreaux couronnée d'un grand arc de cercle accueillant une tablette mouvementée à la partie gauche.

ENCOIGNURE : HAUT. 235 CM - LONG. 148,5 CM
PROF. 74 CM

FAUTEUIL : HAUT. 96,5 CM - LARG. 64,5 CM
PROF. 72 CM

ÉTAGÈRE : HAUT. 131 CM - LARG. 79 CM
PROF. 26 CM

2 000/4 000 €

Historique :
Commande spéciale, vers 1897, réalisée en padouk à la demande d'un notaire belge.

83 - GUSTAVE SERRURIER-BOVY (1858-1910)

Table en noyer teinté acajou, piétement souple s'élevant de sabots débordants, tablette en ceinture légèrement cintrée et bordée latéralement d'une galerie de barreaux cannelés, crosses débordantes au sommet du piétement soutenant le plateau ovalisé rainuré en pourtour.

HAUT. 75,2 CM - LONG. 100 CM - PROF. 69,2 CM
2 000/3 000 €



82



83

84 - ART NOUVEAU

Lustre Sécession à six lumières, structure en laiton. Le cache-bélière soutient trois bras souples qui soutiennent la couronne principale formée de trois cercles et deux éléments fuselés. Globes fuselés en cristal satiné taillé.

HAUT. 98 CM - DIAM. 63 CM

2 500/3 500 €



84



85

85 - GUSTAVE SERRURIER-BOVY (1858-1910)

Table bureau en noyer, piétement cylindrique, bagué de ressauts circulaires, devenant de section carrée en partie supérieure, animé latéralement de crosses, et présentant une ceinture principale en arc de cercle allégé de volutes en découpe. Entretoise en H surmontée latéralement de faisceaux stylisés. Plateau rectangulaire rainuré en pourtour, ovalisé latéralement.

HAUT. 75 CM - LONG. 101 CM - PROF. 66 CM

2 500/3 500 €

86 - GUSTAVE SERRURIER-BOVY (1858-1910)

Suite de six chaises "Wagner", structure en chêne, piétement avant formant volutes allégées de crosses sculptées en ceinture, entretoises latérales surmontées de deux barreaux, montants du dossier sculptés de crosses vers l'intérieur, dossier animé en découpe de mouvements géométriques. Recouvertes postérieurement d'un velours vert.

HAUT. 96,8 CM - LARG. 45 CM - PROF. 48 CM

3 000/4 000 €



D'une suite de six

86



D'une suite de six

87

87 - ART NOUVEAU

Suite de six chaises en padouk, piétement avant gaine élargi à la base et sculpté de chapiteaux cannelés, ceinture formant arcature allégée d'ornements géométriques, entretoises latérales formant arc de cercle, dossier formant fronton à découpe latérale, recouvert postérieurement d'un tissage fleuri. (Un dossier restauré).

HAUT. 95,5 CM - LARG. 44,5 CM - PROF. 45 CM

2 000/3 000 €

88 - ART NOUVEAU

Sellette en sapin, piétement quadripode à structure végétale, entretoise polylobée, ceinture animée de panneaux découpés (dont un postérieur), plateau polylobé (voilé).

HAUT. 105 CM - LARG. 32 CM - PROF. 32 CM

400/500 €

89 - ÉCOLE DE NANCY

Lit de repos, à structure en frêne, la tête et le bas du lit sculptés en bas-relief sont animés de panneaux présentant des motifs fleuris, rehaussés de volutes, traités en marqueterie de bois précieux sur fond d'érable moucheté.

HAUT. 137 CM - LONG. 197 CM - LARG. 120 CM

1 000/1 500 €



89



88



90

90 - ART NOUVEAU

Horloge de parquet en noyer teinté acajou, corps parallélépipédique vertical, base et socle formant ressauts géométriques, tablette supérieure débordante soutenue par des arcs de cercle en laiton, boîtier supérieur carré accueillant le cadran en cuivre rouge sur fond de laiton, l'ensemble est animé en incrustations de pastilles en os et d'un ornement incisé en os et bois noirci. Elle ouvre par deux vantaux vitrés. Mouvement français et balancier présents.

HAUT. 194 CM - LARG. 50 CM - PROF. 29 CM

1 500/2 000 €

91 - ART NOUVEAU

Porte-manteaux à structure en acajou, le corps du meuble est traité en arc de cercle, il présente au centre un petit meuble animé de pilastres ouvrant par un vantail en partie basse et un tiroir en ceinture, latéralement les parties basses en arc de cercle reçoivent des bacs en tôle peinte, bras médians en laiton, miroir central en verre biseauté, les panneaux latéraux découpés sont encadrés de patères en bronze, Porte-chapeaux supérieur soutenant une tringle qui maintient six patères coulissantes, fronton supérieur formant volutes découpées.

HAUT. 218 CM - LARG. 112 CM - PROF. 31 CM

2 000/3 000 €



91

92 - ART NOUVEAU

Suite de quatre chaises paillées Arts & Crafts, à structure en chêne, piétement avant gaine, piétement arrière sabre, le dossier présente un fronton arrondi, vissé à la structure, soutenu par une lame centrale à découpe ovalisée. Châssis mobile paillé.

HAUT. 92,5 CM - LARG. 42 CM - PROF. 42 CM

1 000/1 500 €



D'une suite de quatre

92



93

93 - GUSTAVE SERRURIER-BOVY (1858-1910)

Pendule à structure en chêne, la terrasse débordante soutient un boîtier parallélépipédique vitré latéralement, façade débordante formée d'un panneau découpé d'un cercle présentant le cadran émaillé et d'un cœur présentant le balancier émaillé monogrammé "RA", rehauts de motifs de laiton découpé cloutés à la structure. Tous les éléments d'horlogerie sont présents.

HAUT. 47,5 CM - LARG. 34,7 CM - PROF. 19,3 CM

3000/5000 €



94

94 - EISENLOFFEL

Luxueuse clochette en métal argenté, corps godronné et perlé, prise supérieure détachée formée d'arbustes stylisés formant dôme animé de cabochons d'améthystes. Base circulaire en métal godronné ajouré reposant sur un daim rouge, base en bois.

HAUT. 20 CM - DIAM. 14,6 CM

1 000/1 200 €



94



95 - PAUL HANKAR (1859-1901)

Exceptionnelle sellette à structure quadripode en noyer, chaque montant élancé présente une crosse à la base, une découpe rectangulaire en partie inférieure et une crosse ajourée et rainurée au sommet. Tablette inférieure circulaire rainurée à quatre découpes rondes accueillant les montants, tablette supérieure circulaire rainurée. Les sabots et arcs de cercles d'entretoise sont soulignés d'éléments de laiton vissés, la galerie circulaire supérieure est maintenue par de courtes volutes en laiton vissé.

HAUT. 127 CM - DIAM. À LA BASE 58 CM

20 000/30 000 €





96 - GUSTAVE
SERRURIER-BOVY
(1858-1910)

Chaise "Silex", piétement sabre à l'avant, laqué et relaqué vert, et piétement gaine cambré à l'arrière, laqué vert et relaqué vert, se prolongeant pour former le dossier animé de deux barreaux horizontaux et muni de deux tableaux rectangulaires à découpe ovalisée, laqués blanc et vissés à la structure. Ceinture laquée blanc ainsi que les entretoises latérales. Entretoise centrale laquée vert. Assise paillée à châssis mobile. Patins d'usure en laiton ajouré à la partie avant des entretoises latérales.

HAUT. 89,5 CM - LARG. 39,7 CM

PROF. 42 CM

20 000/30 000 €

Bibliographie :

Jacques-Grégoire Watelet, "Villa Ortiz, Basualbo-Mar del Plata, Serrurier-Bovy", Éditions du Perron, Liège, 1994, p.85.

96



96



97



96

Chaise Silex in *Villa Ortiz, Basualbo-Mar del Plata, Serrurier-Bovy*, par Jacques-Grégoire Watelet

97 - GUSTAVE SERRURIER-BOVY (1858-1910)

Paire de vases en laiton et cuivre rouge, base circulaire d'où s'élèvent trois éléments tronconiques ajourés de cercles, se terminant par des crosses et réunis par deux cercles médians, ils accueillent un cylindre de cuivre rouge accueillant une verrerie (absente).

HAUT. 25,5 CM - DIAM. 12,7 CM

1 500/2 000 €





98 - ALBERT RICAUD

Grand miroir Art Nouveau à structure en noyer, il présente des éléments sculptés formant crosses végétales, sculptées en bas-relief, soutenant latéralement deux tablettes sur chaque montant, partie supérieure animée de rameaux délimitant des parecloses, corniche supérieure moulurée couronnée d'un fronton végétal en découpe. Miroirs biseautés en pourtour. (Quelques coupes nettes postérieures).

HAUT. 174 CM - LARG. 122 CM - PROF. 15 CM

2 500/3 500 €

Historique :

Albert Ricaud est l'ébéniste ayant réalisé la plupart des œuvres de Paul Hankar. Paul Hankar a d'ailleurs réalisé en 1896 la maison personnelle d'Albert Ricaud, située 107, rue d'Albanie à Saint-Gilles.

99 - PAUL HANKAR (1859-1901)

Vitrine à structure en chêne teinté acajou, large plinthe à la base sur socle débordant, structure squelette géométrique, maintenant vitres latérales, frontale et supérieure, ouvrant par une porte à l'arrière, fond formé de vitres en verre dépoli. Étagères intérieures en verre à hauteur réglable sur crémaillères.

HAUT. 220 CM - LONG. 135 CM - PROF. 69 CM

6 000/8 000 €

Historique :

Modèle conçu et réalisé pour le musée Royal de Tervuren puis utilisé au Musée du Cinquantenaire, à Bruxelles.





100 - ART NOUVEAU VIENNOIS

Élegant paravent Sécession à trois feuilles en acajou, les montants sont sculptés de cannelures sur une face, chaque feuille est munie de quatre vitres biseautées, la partie inférieure est animée d'un tissu postérieur à décor de papillons.

HAUT. 150 CM - LARG. DE CHAQUE FEUILLE : 45,8 CM

1 000/1 200 €



101 - BRUXELLES 1910

Ensemble de chambre d'enfant en bois laqué gris vert à décor polychrome de fleurettes bleues, blanches et jaunes et décor sculpté d'hirondelles laquées bleu et blanc ou de bouchons de pêcheur, comprenant une table, une petite table, un berceau, un fauteuil d'enfant, une chauffeuse et une chaise. **Table à deux plateaux**, piétement formant crosses végétales à la base, panneau médian découpé, tablette inférieure diabolo, plateau supérieur ovalisé soutenu en ceinture par quatre hirondelles. **Fauteuil d'enfant** à piétement fuselé, chutes d'accotoirs balustres et assise paillée. **Petite table carrée** à pans coupés à deux plateaux soutenus par un piétement quadripode angulaire animé en découpe de bouchons de pêche polychromes. **Chauffeuse** à piétement avant fuselé et dossier galbé surmonté d'hirondelles, panneau central du dossier sculpté en découpe, assise paillée. **Chaise** à piétement avant fuselé et dossier incliné surmonté d'hirondelles, panneau central du dossier sculpté en découpe, assise absente. **Berceau** reposant sur quatre pieds ; il est bordé d'une galerie ajourée d'oiseaux et bouchons, il dispose d'un col-de-cygne amovible, il repose sur un présentoir évasé dont les montants latéraux sont couronnés d'hirondelles.

TABLE : HAUT. 68 CM - LONG. 90 CM - PROF. 53 CM

FAUTEUIL : HAUT. 77 CM - LARG. 42 CM - PROF. 40 CM

PETITE TABLE : HAUT. 48,5 CM - LARG. 40 CM

CHAUFFEUSE : HAUT. 91,7 CM - LARG. 48,7 CM - PROF. 49 CM

CHAISE : HAUT. 104,5 CM - LARG. 39,5 CM - PROF. 45 CM

BERCEAU : HAUT. AVEC COL-DE-CYGNE : 152 CM - LONG. 96 CM - LARG. 54 CM

4 000/6 000 €





102

102 - HENRI PRIVAT-LIVEMONT (1861-1936)

Importante affiche de l'Exposition Internationale de Bruxelles en 1897 se tenant au parc du Cinquantenaire et au parc de Tervure. Rare exemplaire en allemand. Elle présente une grande femme Art Nouveau en costume médiéval indiquant une vue du parc du Cinquantenaire à l'entrée duquel se presse une foule cosmopolite. Signé et daté "Privat-Livemont, Bruxelles, 1896, Presse de Goffart, Lithographe Bruxelles". (Anciennement entoilé, quelques déchirures, traces de pliure et manques).

270 X 126,5 CM
2000/3000 €

103 - GUSTAVE SERRURIER-BOVY (1858-1910)

Table asymétrique en bois laqué blanc anciennement laqué vert, piétement quadripode gaine monté de biais, s'élevant de sabots débordants, animé à la partie droite, de volutes découpées formant console, ceinture en arcs de cercle.

HAUT. 81 CM - LONG. 94,7 CM - PROF. 53 CM
1500/2000 €



103



104

104 - ÉMILE GALLÉ (1846-1904)

Carafe et deux gobelets, en verre soufflé fumé ambré, large base débordante circulaire côtelée, corps cannelé, décor gravé à l'acide d'orchidées, patines noire et or, rehauts or sur les bases et le bouchon. Signature gravée "Gallé".

HAUT. CARAFE : 28 CM

2 000/3 000 €

105 - PAUL HANKAR (1859-1901)

Grande vitrine à structure en chêne teinté acajou, large plinthe à la base sur socle débordant, structure squelette géométrique, maintenant vitres latérales et supérieures, ouvrant par trois portes en façade, fond formé de panneaux. Étagères intérieures en verre à hauteur réglable sur crémaillères.

HAUT. 220 CM - LONG. 210 CM - PROF. 44 CM

8 000/10 000 €

Historique :

Modèle conçu et réalisé pour le musée Royal de Tervuren puis utilisé au Musée du Cinquantenaire, à Bruxelles.



105

106 - ARTHUR CRACO
(1869-1955) &
ÉMILE DE CLERQ

Important plat creux, circa 1900, en terre vernissée sur talon, à décor scarifié et en bas-relief d'un buste de guerrier de profil, émaux beiges, ocre, bleus, verts et bruns sur fond brun. Signature "ACD". (Un léger fêlé de cuisson et quelques défauts d'émaillage).

DIAM. 52,7 CM

1 500/2 000 €



106



108

107 - ARTHUR CRACO (1869-1955)

Vase Art Nouveau en terre vernissée, à corps fuselé sur talon circulaire, corps orné de cannelures formant volutes, ouverture bulbair animée d'ovales en découpe, décor de coulures vertes jaspées de blanc sur fond vert et brun. Signature d'un cachet "Art. Craco". (Un fêlé de cuisson sous la base).

HAUT. 35,7 CM

1 300/1 500 €



107

108 - ARTHUR CRACO (1869-1955)

Vase balustre en terre vernissée muni latéralement de prises annulaires imbriquées formant entrelacs, col bulbair, décor de coulures vertes et noires, sur fond brun jaspé. Signature incisée "Art. Craco".

HAUT. 31,2 CM

1 500/2 000 €

109 - ART NOUVEAU

Table de milieu, structure en acajou, piétement fuselé à sabots tronconiques présentant des successions de cannelures et de chapiteaux découpés de volutes, entretoise en H animée de mouvements de volutes et surmontée latéralement de deux grands motifs Art nouveau en découpe, ceinture animée de volutes, potences angulaires soutenant le plateau en noyer à bords contournés. Marque sous le plateau ".....Zwolle". (Un éclat sur un angle).

HAUT. 73 CM - LONG. 110 CM - LARG. 67,5 CM

1 200/1 500 €



109



110

110 - VICTOR HORTA (1861-1947) & PIERRE BRAECKE (1858-1938)

Spectaculaire pendule d'applique en bronze, patine médaille, piétement formant arcature végétale, soutenant un grand médaillon central animé de crosses végétales, au centre, le cadran circulaire est animé d'un homme et d'une femme nus, drapés, lovés vers l'arrière, tendrement enlacés. (Mouvement d'horlogerie absent).

HAUT. 42 CM - LARG. 64,5 CM - PROF. 9,8 CM

10 000/12 000 €



111

111 - ALFRED WILLY FINCH (1854-1930)

Pichet pansu en terre vernissée, circa 1896, à décor à la barbotine de motifs stylisés et de pois, émaux jaunes sur fond vert et brun jaspé. Signature manuscrite incisée "A.W.F." (Usures d'émail).

HAUT. 15 CM

400/600 €



112

112 - ALFRED WILLY FINCH (1854-1930)

Vase pansu à col cylindrique en terre vernissée à décor alquifoux émaillé jaune sur fond jaune d'or brun rougeâtre, présentant motifs végétaux stylisés et rinceaux. Signature incisée "AWF".

HAUT. 19,5 CM - DIAM. 21 CM

3 000/4 000 €

113 - VICTOR HORTA (1861-1947)

Chaise en chêne clair verni, piétement avant sabre se terminant par des sabots en ressaut, piétement arrière sabre se prolongeant par un dossier galbé formant motif végétal stylisé, sculpté en bas-relief et ajouré, assise violonée, soulignée d'une ceinture ajourée formant galerie sculptée de motifs stylisés, assise recouverte d'un cuir façon crocodile, bordé de clous tapissiers.

HAUT. 92 CM - LARG. 45,5 CM - PROF. 45 CM

12 000/15 000 €



Bibliographie :

Pierre Kjellberg, "Le Mobilier du XX^e siècle, dictionnaire des créateurs", Les Éditions de l'Amateur, Paris, 2000, modèle reproduit p.315.

Historique :

Modèle exécuté en 1902-1904 pour l'hôtel Aubecq, 520, Avenue Louise à Bruxelles.



113





114

114 - GUSTAVE SERRURIER-BOVY (1858-1910)

Exceptionnel paravent en acajou à trois feuilles. Les deux feuilles latérales sont sculptées en bas-relief de rinceaux à la base, chacune d'elles forme latéralement un grand arc de cercle se terminant à la partie supérieure en deux volutes détachées, elles sont animées d'un vitrail, représentant des papillons, en verre façon agate et verre translucide, rehauts émaillés, sertissages en étain doré. Le panneau central est cannelé en bas-relief à la base et couronné de deux volutes détachées formant arcs de cercle, il est animé d'un vitrail présentant une libellule, ailes déployées, en verre translucide et granité, les serties en étain forment volutes dorées. Les trois feuilles sont animées à la partie inférieure, de motifs fleuris roses et jaunes, en gros-grain et applications de soierie sur drap de laine jaune, le dos est en satin jaune.

HAUT. 147,5 CM - LARG. TOTALE. 188 CM

20 000/25 000 €

Historique :

Un modèle similaire présentant des vitraux à décor de papillon est conservé dans les collections du Musée d'Orsay, Paris.



115

115 - VICTOR HORTA (1861-1947)

Haute sellette en chêne à trois plateaux carrés, maintenus par quatre hautes volutes végétales stylisées sculptées latéralement en bas-relief, à deux gradins, larges crosses bifides à la base.

HAUT. 129,3 CM - BASE. 38,2 X 38,2 CM - SOMMET. 28 X 28 CM

5 000/7 000 €

116 - VICTOR HORTA (1861-1947)

Spectaculaire haut de corps en frêne d'Amérique, 1902, le corps vertical parallélépipédique est animé latéralement de volutes sculptées de crosses et ajouré de motifs ovales à coup de fouet, les montants faciaux forment ressauts animés de crosses simples à la base, et de crosses multiples au sommet, formant éléments végétaux déployés, il ouvre par deux vantaux sur un intérieur aménagé d'étagères à hauteur réglable sur crémaillère. Chaque vantail accueille en découpe un vitrail, à décor d'un motif floral stylisé, éléments floraux en verre jaspé rose, violet et blanc, fond vert chenillé à la partie supérieure, vitre martelée jaune à la partie inférieure sertie en étain. Les vitraux ont été réalisés par Raphaël Evaldres et l'ébénisterie par l'atelier Henri Pelseneer.

HAUT. 128,5 CM - LONG. 113 CM - PROF. 55,5 CM

25 000/35 000 €

Provenance :

Hôtel Fernand Dubois, 80, avenue Brugmann, Bruxelles.



Franco Borsi, Paolo Portoghaesi, *Horta*, Marc Vokar Éditions, p.232.





116



117

117 - LOUIS MAJORELLE (1859-1926)

Petit lustre en métal, patine noire, présentant une structure tronconique martelée formant crocasses et découpes, soutenue par un cache-bélière présentant algues stylisées, galeries latérales animées d'algues stylisées formant volutes en découpe, plaque carrée centrale en verre bleu bullé.

HAUT. 48 CM - LARG. 35,3 X 35,3 CM

1 000/1 500 €



118 - HECTOR GUIMARD (1867-1942)

Intérieur de cheminée en fonte, patine noire, les montants latéraux montés de biais sont animés de volutes à la base, le fronton est richement sculpté en bas-relief de rinceaux et volutes formant découpes et reliefs.

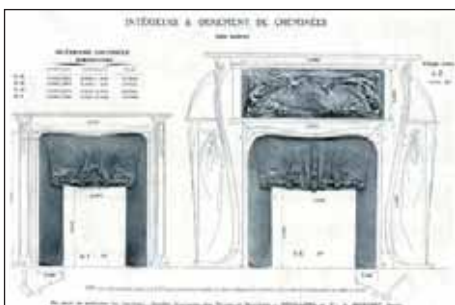
HAUT. 90 CM - LARG. 79,8 CM - PROF. 12,5 CM

10 000/15 000 €

Bibliographie :

- Victor Arwas, "Art Nouveau, the French Aesthetic", Andreas Papadakis Publisher, Londres, 2002, modèle reproduit p.332.

- Catalogue d'exposition, "Guimard", Musée d'Orsay, Paris du 13 avril au 26 juillet 1992, Réunion des Musées Nationaux.



118



119

119 - PAUL JEANNENEY (1861-1920)

Grand vase ovoïde en grès à col évasé bordé d'un jonc en pourtour, frise scarifiée sur l'épaulement, décor de coulures gris-vert sur fond beige jaspé d'ocre. Signature incisée "Jeanneney".

HAUT. 30,5 CM

5 000/7 000 €

120 - ALFRED WILLY FINCH (1854-1930)

Coupe biconique, d'inspiration japonisante, en terre vernissée, présentant un décor de volutes animées de pois, émail alquifoux à coulures, monture en étain animée de crosses en découpe et perforations. Signature incisée "AWF".

HAUT. 12,5 CM - DIAM. 20,5 CM

3 000/4 000 €



120

121 - VICTOR HORTA (1861-1947)

Paire de chaises en noyer teinté acajou, piétement avant formant sabre se terminant par des sabots en ressaut, piétement arrière sabre se prolongeant par un dossier galbé, celui-ci est sculpté et ajouré de trois volutes, assise violonée, entretoise formant volutes se terminant en ressaut, ceinture animée de lambrequins stylisés, assise et dossier recouverts d'un velours bleu marine.

HAUT. 90 CM - LARG. 43 CM - PROF. 43 CM

12 000/15 000 €



121





122

**122 - ARTHUR CRACO
(1869-1955)**

Bébé assis, sculpture en grès chamotté présentant un bébé vêtu d'une barboteuse, assis sur une terrasse munie d'un dossier. Couleurs d'émaux beiges sur fond ocre et brun, rehauts roses et verts. Signature manuscrite incisée "Art. Craco".

HAUT. 39,5 CM - LARG. 44 CM

PROF. 48 CM

2 500/3 500 €



123

**123 - MAURICE BIAIS
(1875-1926)**

Spectaculaire fauteuil en acajou, le piétement arrière, monté de biais, se termine par des crosses et forme structure d'assise, il est soutenu à l'avant par un piétement méplat en T, la ceinture se termine par des courtes crosses soutenant les accotoirs évasés, le dossier en biais se termine par des crosses cannelées. Tissu postérieur en coton beige.

HAUT. 83,6 CM - LARG. 69,5 CM

PROF. 90 CM

6 500/8 000 €

Bibliographie :

Alastair Duncan, "The Paris Salon 1895-1914 - Volume III Furniture", éditions Antique Collector's Club, 1998, modèle reproduit p. 68.

Historique :

Ce modèle fut créé pour La Maison Moderne en 1902.



124 - PAUL HANKAR
(1859-1901)

Meuble mastaba à structure légèrement tronconique en chêne clair, les montants faciaux forment crosses à la base et au sommet, le plateau rectangulaire est souligné de petites crosses complétant l'effet de chapiteaux, il ouvre par deux vantaux animés latéralement de ferrures végétales en laiton découpé sur un intérieur aménagé de deux étagères postérieures, la ceinture est animée latéralement de deux tiroirs munis de ferrures et entrées de serrures en bronze découpé.

HAUT. 74,5 CM - LONG. 111 CM - PROF. 55,7 CM

10 000/15 000 €

Provenance :

L'Hôtel Renkin, (1897), situé au 128, rue de la Loi à Bruxelles.



125 - H. GALLEZ

Coffret à bijoux Art Nouveau, 1908, structure en bronze, patine verte, formant volutes et rinceaux floraux formant crosses et enroulements soutenant en suspension le coffret parallélépipédique en métal, patine canon de fusil, couvercle à quatre pentes, muni d'une borne centrale formant prise, animée de crosses détachées. Signature incisée "H. Gallez, ciseleur, 1908".

HAUT. 22,5 CM - LONG. 32,5 CM - PROF. 22 CM

3 000/4 000 €



125



126



126 - ÉCOLE D'AMSTERDAM

Porte-bûches et intérieur de cheminée en fer forgé, le porte-bûches présente vers l'avant une succession d'arcs de cercle se terminant en volutes qui sont fixées sur des montants verticaux formant larges volutes animées latéralement et frontalement de sphères, barre de foyer postérieure. Intérieur de cheminée galbé formant arc de cercle surmonté d'une crosse, mouvements ondulatoires en ceinture animés de petites sphères, ornement central formant volutes et cabochons en relief.

PORTE-BÛCHES : HAUT. 32 CM - LONG. 84,5 CM - PROF. 40 CM

INTÉRIEUR : HAUT. 47 CM - LARG. 107 CM

3 000/4 000 €



127

127 - VICTOR HORTA (1861-1947)

Grand cadre à suspendre, structure tronconique en pitchpin, présentant larges montants triangulaires couronnés de pastilles en pitchpin et ébène, fronton arrondi animé d'une palmette à ressaut se prolongeant par trois barrettes à la base.

HAUT. 36,5 CM - LARG. 56 CM

1 000/1 500 €

128 - VICTOR HORTA (1861-1947)

Grand cadre à suspendre, structure tronconique en pitchpin, présentant larges montants triangulaires couronnés de pastilles en pitchpin et ébène, fronton arrondi animé d'une palmette à ressaut se prolongeant par trois barrettes à la base.

HAUT. 36,5 CM - LARG. 56 CM

1 000/1 500 €

Voir la reproduction du modèle similaire sous le n°127.



129 - LÉON SNEYERS (1877-1948)

Haute sellette d'apparat, circa 1901, en chêne, piétement carré rainuré de section croissante, s'élevant de sabots à la base, soutenant une tablette inférieure bordée d'une ceinture animée de crosses et motifs géométriques en découpe, galerie géométrique tronconique médiane, le plateau supérieur carré est souligné de crosses angulaires rainurées et animées de motifs géométriques en découpes à l'instar de la ceinture.

HAUT. 119,5 CM - LARG. 36 X 36 CM

4 000/5 000 €

Historique :

Architecte et décorateur, fervent disciple et plus proche collaborateur d'Adolphe Crespin mais surtout de Paul Hankar, Léon Sneyers a signé, après la mort inopinée de Paul Hankar en 1901, de remarquables œuvres très personnelles tout en asseyant un mouvement Art Nouveau qui se géométrise.



129



130 - HENRY VAN DE
VELDE
(1863-1957)

Tapis de table rectangulaire, présentant un tissage mécanique de fils beiges et vert bronze, à décor en pourtour de grands motifs de lambrequins à bords rebrodés, dans les angles, motifs floraux stylisés en application de velours gris-vert.

LONG. 170 CM - LARG. 140 CM
3 000/4 000 €

130



131 - HECTOR GUIMARD (1867-1942)

Exceptionnelle sellette en noyer à deux plateaux, pouvant former jardinière, piétement tripode animé de cannelures végétales se terminant en crosses sculptées surmontant la tablette supérieure, la ceinture supérieure, forme de grands arcs de cercle sculptés formant volutes supérieures centrales, animées de vagues, volutes et coups de fouet. Tablette supérieure amovible non d'origine.

HAUT. 72,5 CM - DIAM. 32,5 CM

35 000/45 000 €

Bibliographie :

Roselyne Bouvier, "Majorelle", Éditions Serpenoise, La Bibliothèque des Arts, Lausanne, 1991, modèle à rapprocher de celui reproduit p. 185.

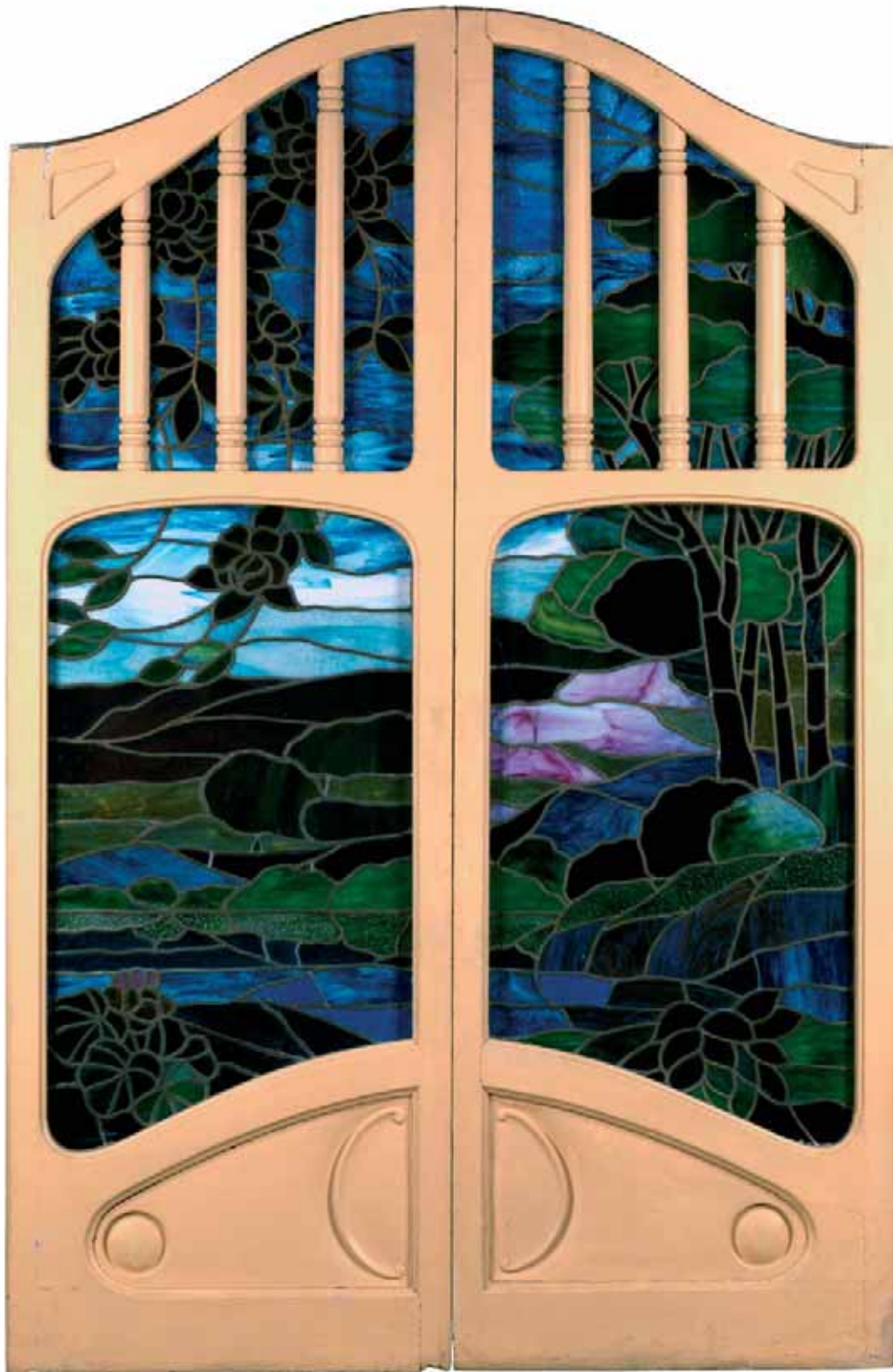


132 - ART NOUVEAU

Grande paire de portes en bois laqué beige à découpe supérieure formant fronton, à décor cloisonné, dans une réserve principale ovalisée et animée de barreaux dans la réserve supérieure, d'un grand vitrail polychrome serti d'étain doré, représentant un paysage animé au premier plan de fleurs et d'un cours d'eau, de collines, d'arbres et de guirlandes de fleurs sur fond d'un ciel animé de nuages. Les éléments en verre constitutifs du vitrail sont formés pour certains d'éléments légèrement martelés et irisés, et pour d'autres de pâtes de verre à teintes mêlées et jaspées.

HAUT. 250 CM - LARG. D'UN VANTAIL. 82 CM

5 000/7 000 €



Hector Guimard
Exceptionnelle Vitrine





133 - HECTOR GUIMARD (1867-1942)

Exceptionnelle vitrine en chêne clair sculpté de goût végétal, les montants avant forment enroulements galbés à la base, grands motifs de feuilles d'eau sur les arêtes se terminant par des chapiteaux formant crosses et baies, la ceinture basse forme une large volute, deux étroits panneaux latéraux soulignent les vantaux, et sont sculptés à mi-hauteur d'éléments végétaux en bas-relief, les vantaux sont sculptés de grands arcs de cercle formant oves et entrelacs à mi-hauteur, fronton végétal galbé. Les côtés, à l'instar des vantaux, forment oves stylisées, s'élançant de rinceaux à mi-hauteur.

HAUT. 226 CM - LARG. 109 CM - PROF. 49 CM

75 000/90 000 €

Bibliographie :

Pierre Kjellberg, "Le Mobilier du XX^e siècle, dictionnaire des créateurs", Les Éditions de l'Amateur, Paris, 2000, modèle référencé p. 294 et reproduit p. 295.







134

134 - ÉMILE LENOBLE (1875-1940)

Vase ovoïde en grès, inspiré des vases coréens, à épaulement marqué et col ourlé, décors supérieurs et inférieurs d'écaillés stylisées, décor principal d'une frise géométrique représentant des réserves octogonales animées d'alvéoles scarifiées, émail jaspé ocre brun à reflets métallisés, fond engobé brun. Signature d'un cachet "Sigle de l'artiste".

HAUT. 20 CM

5 000/7 000 €



135

135 - MAURICE GENSOLI (1892-1972)

Spectaculaire sujet en grès, s'inspirant de la composition d'un sceau chinois, représentant un lion chimérique attaquant une créature onirique à la fois marine et terrestre, l'ensemble reposant sur une terrasse débordante. Émaux rouge sang de bœuf et vert, fond noir. Signature incisée "Maurice Gensoli 1945".

HAUT. 28,7 CM - LARG. 23,5 CM - PROF. 8,2 CM

6 000/8 000 €

Louis MAJORELLE

Exceptionnel Mobilier de Bureau
aux Nénuphars









136 - LOUIS MAJORELLE (1859-1926)

Exceptionnel mobilier de bureau aux nénuphars comprenant :

Un grand bureau plat, un fauteuil et une vitrine.

- **La grande vitrine** à structure en acajou, forme arcature galbée à la base et montants creusés de larges gorges, les angles sont soulignés d'ornements en bronze doré, présentant à la base, des feuilles de nénuphars en enroulement animées de fleurs et de rais d'eau latéraux, un haut montant végétal côtelé est animé de fleurs et boutons floraux, dont les tiges forment volutes en relief ou en découpe. Elle ouvre par deux vantaux en placage de noyer sur un intérieur aménagé d'étagères, clé végétale en bronze, un large casier supérieur à ouverture ovalisée est plaqué latéralement de noyer, et dans le fond d'une marqueterie losangée animée de fleurs.

VITRINE : HAUT. 117 CM - LONG. 142 CM - PROF. 46 CM

- **Le bureau plat** à structure en acajou, présente un piétement quadripode sabre galbé et bordé de ressauts latéraux, le ressaut angulaire est animé d'ornements en bronze doré figurant à la base des feuilles de nénuphars en enroulement complétées à l'arrière par des mouvements de rais d'eau formant sabots, hampes florales d'où s'élèvent boutons et fleurs de nénuphars sur tiges animées de mouvements sinusoïdes. La ceinture en placage de noyer, présente deux tiroirs à l'avant, prises végétales en bronze, plateau ovalisé en acajou reverni, revêtu au centre d'un cuir vert postérieur, frappé au fer en pourtour d'une frise d'ornements végétaux dorés.

BUREAU : HAUT. 75 CM - LONG. 148,5 CM - PROF. 90 CM

- **Le fauteuil** à structure en acajou présente un piétement sabre, galbé et animé de ressauts latéraux, rehaussé à l'avant et à l'arrière d'ornements en bronze doré présentant à la base feuilles de nénuphars en enroulement et boutons floraux, boutons floraux également en ceinture, et feuilles de nénuphars déployées animées de fleurettes formant ornements supérieurs du dossier. Le dossier corbeille est cloisonné en trois parties, les bords inclinés en forment les chutes d'accotoirs qui se terminent par des montants sous l'assise rejoignant le piétement arrière à la base.

FAUTEUIL : HAUT. 84,5 CM - LARG. 76 CM - PROF. 55 CM

230 000/280 000 €

Bibliographie :

- Alastair Duncan, "Louis Majorelle", Flammarion éditeur, Paris 1991, modèles à rapprocher de ceux reproduits pp. 38, 59, 73, 74, 75.

- Roselyne Bouvier, "Majorelle", Éditions Serpenoise, La Bibliothèque des Arts, Lausanne, 1991, modèle à rapprocher de ceux reproduits p. 94-120-140-171

- Hôtel des ventes d'Enghien, Commissaires-priseurs Maîtres Champin & Lombrail, vente publique du 28 novembre 1982, expert Félix Marcihac, version de la vitrine à une porte reproduite et présentée au lot 129, et référencée comme variante de la vitrine présentée à l'Exposition Universelle de 1900.

Provenance :

- Collection privée.

- Commissaires-priseurs Maîtres Wetterwald & Rannou-Cassegrain, vente publique du 16 juin 2000, Nice.

- Collection privée.





137

**137 - AUGUSTE LEDRU
(1860-1902)**

Plat ovale à bords chantournés en bronze patine médaille, à décor en bas-relief d'un animal fantastique, mi-singe, mi-chauve-souris, terrifiant une jeune fille allongée, prise dans une toile d'araignée. Signature en creux "Ledru", "Susse frères Paris éditeur".

LONG. 33,6 CM - LARG. 24,7 CM

1 000/1 500 €

Bibliographie :

Alastair Duncan, "The Paris Salons 1895-1914. Volume V. Objets d'art", Antique Collectors' Club Editeur, modèle similaire reproduit p. 373.



138

**138 - GUSTAV GURSCHNER (1873-1971) &
RAMBERVILLERS**

Encrier Art nouveau en grès présentant un plumier animé de volutes en bas-relief, et soutenant par une architecture de volutes, un encrier carré incliné, couvercle animé de volutes formant prises en découpe. Signature de cachets "Gurschner" et "Céramique Rambervillers".

HAUT. 9 CM - LONG. 27,5 CM - PROF. 16,8 CM

500/700 €

Bibliographie :

Alastair Duncan, "The Paris Salons 1895-1914. Volume V. Objets d'art", Antique Collectors' Club Editeur, modèle reproduit en bronze p. 304.

139 - PIERRE-ADRIEN DALPAYRAT (1844-1910)

Vase cylindrique en grès sur talon, à épaule et col diablo évasé, décor de coulures violettes et vertes jaspées, sur fond brun et beige, émail finement bullé. Signature incisée "Dalpayrat". (Quelques petits éclats à la base).

HAUT. 30,3 CM

1 000/1 500 €



139

140 - ART NOUVEAU - BOHÈME

Suite de deux grands sujets en faïence fine à double patine dorée brillant et mat, à reflets verts, de grande finesse d'exécution, représentant chacun une femme Art Nouveau aux fleurs, reposant sur une terrasse ornée de visages de femmes, sequins et motifs floraux. Cachets en creux "Made in Austria". (Deux petits éclats à la base pour l'une d'entre elles).

HAUT. 63 - 61 CM

3 000/4 000 €



141 - LOUIS MAJORELLE (1859-1926)

Paire d'élégantes tables d'appoint à structure tronconique triangulée, en acajou, présentant un piétement végétal torsadé et rainuré soutenant deux plateaux bordés de galeries, chaque plateau est animé en marqueterie de chêne, ronce de thuya et palissandre, de motifs d'ombelles et feuillages formant volutes.

HAUT. MAX. 76,5 CM - DIAM. MAX. 50 CM

12 000/15 000 €

Bibliographie :

Roselyne Bouvier, "Majorelle", Éditions Serpenoise, La Bibliothèque des Arts, Lausanne, 1991, modèle reproduit p. 87.





142

142 - CLÉMENT MASSIER (1844-1917)

Vase miniature en faïence, corps balustre à épaulement, décor d'ancolies dorées sur semis or, fond vert bronze. Signature "MCM Golfe Juan AM". (Quelques égrenures).

HAUT. 5,1 CM

200/300 €



143

143 - TRAVAIL ALLEMAND

Paire de poignées de porte en bronze doré, les deux poignées présentent des motifs de crosses et cannelures en bas-relief, plaque à l'identique.

LONG. 13,5 CM

300/500 €



144

144 - ARTS & CRAFTS

Paire de fauteuils bas en chêne, piétement avant de section carrée sculpté de mouvements souples et cannelures, piétement arrière galbé vers l'arrière et rainuré au sommet, les accotoirs forment crosses vers l'avant, les soutiens d'accotoirs sont sculptés latéralement en bas-relief de motifs végétaux, assise et dossier recouverts d'un tissu marbré vert.

HAUT. 94 CM - LARG. 67,5 CM - PROF. 64 CM

1 000/1 500 €

145 - ARTS & CRAFTS

Grand guéridon ovale en chêne à deux plateaux, piétement tripode monté de biais formé d'éléments de section trapézoïdale allégés à la base en arc de cercle et découpés d'un ovale.

HAUT. 79 CM - LONG. MAX. 100 CM - LARG. MAX. 85 CM

800/1 200 €



145



146

146 - HENRI HUSSON (1852-1914)

Vase balustre en dinanderie de cuivre et d'argent, à décor en bas-relief de rameaux de lierre et d'un insecte sur fond de plagues mouvementées formant vagues en ressaut au niveau de l'ouverture. Signature en creux "H.Husson".

HAUT. 13,4 CM

4 200/4 500 €



147

147 - GEORGES MORREN (1868-1941)

Encrier en bronze, 1895, à patine médaille et vert antique, représentant une femme nue assise sur ses talons et accoudée à l'encrier formant pupitre creusé latéralement de deux réceptacles circulaires. Signé "G.Morren", 95.

HAUT. 10 CM - LONG. 18,3 CM - PROF. 14 CM

6 000/8 000 €

149 - E.W. GODWIN (ATTRIBUÉ À)

Haute chaise à structure en acajou, piétement avant fuselé à ressaut, piétement arrière se prolongeant par un haut dossier formant crosses supérieures vers l'intérieur, dossier papillon souligné de quatre montants ondes, assise trapézoïdale soulignée à l'avant d'une galerie présentant même motif que le dossier, barreaux d'entretoise fuselés, assise et dossier recouverts d'un velours Liberty à motifs fleuris. (Une crosse supérieure cassée et deux renforts postérieurs sous l'assise).

HAUT. 118,8 CM - LARG. 45 CM - PROF. 41 CM

800/1 200 €

148 - ARTS & CRAFTS

Fauteuil en frêne teinté acajou, piétement fuselé monté de biais reposant sur des sabots ovoïdes, entretoise fuselée en H, assise hexagonale tendue d'un velours imprimé floral Liberty, haut dossier surmonté d'un fronton à crosses, montants du dossier et des accotoirs fuselés complétés de barreaux cylindriques.

HAUT. 118 CM - LARG. 53 CM - PROF.

TOTALE. 49 CM

600/800 €



148



149



150

150 - ARTS & CRAFTS

Porte-parapluies à structure latérale trapézoïdale découpée d'un motif ondé à la base, tréflé au milieu, et d'une poignée au sommet, tasseaux horizontaux à montage tenons mortaises débordants, bac inférieur en zinc et râtelier supérieur.

HAUT. 67 CM - LONG. 67 CM - PROF. 31 CM

500/800 €

151 - ARTS & CRAFTS

Pare-feu à structure en laiton et cuivre martelé, réglettes à la base reposant sur des sphères aplaties, écran de foyer galbé façon bouclier, montants animés de cabochons circulaires.

HAUT. 56 CM - LARG. 51 CM - PROF. 17,5 CM

500/700 €



151

152 - ARTS & CRAFTS

Paire de grands fauteuils bas à structure en noyer, piétement avant gaine reposant sur des roulettes et piétement arrière méplat, évasés, larges accotoirs spatules, se terminant par des crémaillères, maintenant par une barre de laiton, un dossier évasé, muni de barreaux horizontaux formant légers arcs de cercle, succession de barreaux fuselés formant soutien d'accotoirs, coussins d'assise et de dossier recouverts de velours vert passepoilé.

HAUT. 105 CM - LARG. 84 CM - PROF. 93 CM

3 000/4 000 €



152

153 - ART NOUVEAU ANGLAIS

Spectaculaire lustre floral en cuivre jaune et cuivre rouge, circa 1898, à trois bras de lumière, supportant des éléments tronconiques en verre soufflé jaune animé de filets blancs spiralés, rehauts de riches feuillages, boutons floraux et vrilles.

HAUT. 115 CM - DIAM. 64 CM

1 000/1 500 €

154 - BARNESLEY - ANGLETERRE

Gate table Arts & Crafts, structure en chêne, présentant un large patin débordant d'où s'élève un montant vertical, accueillant en insertion, avec mortaises apparentes, l'entretoise et la ceinture découpées, sur lesquelles sont fixés des éléments de piétement mobile formant H asymétrique, présentant des piétements à structure hexagonale. Deux plateaux latéraux rectangulaires rabattables à angles arrondis vers l'extérieur.

HAUT. 65,2 CM - LARG. 82 CM - LONG. FERMÉ. 18 CM - LONG. OUVERT. 100 CM

9 500/11 000 €

Bibliographie :

Alastair Duncan, "The Paris Salon 1895-1914 - Volume III Furniture", éditions Antique Collector's Club, 1998, modèle reproduit p. 210.

Historique :

Ce modèle fait partie d'un ensemble présenté à l'Exposition Universelle de 1900.



153



154



155

155 - ALEXANDER FISHER (1864-1936)

Coffret Arts & Crafts, circa 1895, à structure découpée en laiton, formant ferrures enserrant le coffret parallélépipédique en cuivre rouge, à décor en bas-relief d'un ornement frontal et de médaillons latéraux, le couvercle bombé, est animé de feuillages stylisés en bas-relief et en découpe, sur fond émaillé polychrome, émaux champlevés sur base finement granulée, à l'instar du fond du motif central. Signature d'un cachet "Fisher 138 Strand L".

HAUT. 11 CM - LONG. 14,5 CM - PROF. 9,8 CM

1 000/1 500 €



156 - ARTS & CRAFTS

Guéridon circulaire, piétement gaine en acajou, à décor géométrique de filets de bois clair, entretoise en X animée d'un carré évidé d'arcs de cercle, l'ensemble gainé de laiton à la partie supérieure, plateau circulaire en cuivre rouge à décor estampé d'une rosace végétale centrale et d'un bandeau fleuri en pourtour.

HAUT. 74 CM - DIAM. 76 CM

1 500/2 000 €



156

157 - E.G.PUNNETT &
WILLIAM BIRCH

Salon Arts and Crafts, circa 1901, comprenant une banquette et deux fauteuils. Structure géométrique en chêne, patine brune, présentant accotoirs évasés reposant latéralement sur des consoles, l'assise, formant arc de cercle vers l'avant, est soutenue par une ceinture allégée en arc de cercle et animée d'une console médiane, la ceinture est ondulée latéralement, entretoise fortement décalée vers l'avant, assise paillée à châssis mobile, dossier paillé formant réserve cloisonnée, fronton supérieur en arc de cercle animé d'un ornement Sécession en marqueterie de bois noirci sur fond de bois clair. (Paillage des assises endommagé pour l'un des fauteuils et en état d'usage pour la banquette).

BANQUETTE : HAUT. 86,2 CM - LONG.

106,4 CM - PROF. 56 CM - FAUTEUIL : HAUT.

85,2 CM - LARG. 70,2 CM - PROF. 53 CM

6 000/7 000 €

Bibliographie :

- Charlotte et Peter Fiell, "1 000 chairs", Taschen Éditeurs, Cologne, 1983, modèle reproduit p 100.

- Malcolm Haslam, "Arts & Crafts", Macdonald & Co Editeur, Londres 1988, modèle reproduit p. 48.





158

158 - ORIVIT

Verseuse Art Nouveau en métal argenté, le corps tronconique galbé est animé de grands rinceaux végétaux se terminant par des rameaux feuillus, le couvercle est animé de rinceaux englobant la prise en découpe, prise latérale en bois noirci, (accidentée). Signature d'un cachet "Orivit" et "AOG 2681".

HAUT. 21,8 CM

300/500 €

159 - IMPÉRIAL ZINN

Grande timbale Jugendstil en étain, à décor de motifs végétaux en bas-relief s'élevant à la base de feuilles en bas-relief et rinceaux en découpe. Signature d'un cachet "Imperial Zinn BG 4861".

HAUT. 13,5 CM

300/400 €



159



160

160 - ARTS & CRAFTS

Paire de bougeoirs en fer forgé à patine médaille, base circulaire formant couronne d'où s'échappent trois fûts supportant pour deux d'entre eux des bobèches, le troisième forme une crose soutenant un médaillon intermédiaire à motifs estampés d'un ornement stylisé, bague médiane en cuivre martelé ornée en estampage du même motif.

HAUT. 39,5 CM - DIAM. 18,4 CM

500/600 €

161 - WMF

Coffret rectangulaire en métal argenté, base à doucine, animée d'une crose en bas-relief, bords rectangulaires et couvercle légèrement incliné vers l'avant, décor géométrique Sécession dans les angles, blason central Sécession, réserves latérales ornées de crosses.

HAUT. 7 CM - LONG. 21 CM - PROF. 13,5 CM

1 200/1 500 €



161



162 - ARTS & CRAFTS

Ensemble en chêne teinté brun comprenant un guéridon ovale et deux chaises. Le guéridon présente des sabots formés de disques circulaires godronnés soutenant une entretoise en H souple cannelé d'où s'élèvent quatre pieds formés de trois cylindres, soutenant la ceinture ovale, animée de chapiteaux en ressauts et d'un bandeau à la base, plateau débordant. Les deux chaises présentent un piétement gaine, reposant à la base sur des sabots godronnés, couronnés de chapiteaux cannelés, le dossier ajouré est animé de lambrequins en découpe, assise recouverte d'un tissage batik polychrome formant écailles.

TABLE : HAUT. 78,5 CM - LARG. 75,5 CM - LONG. 105 CM - CHAISE : HAUT. 99 CM - LARG. 44 CM - PROF. 44 CM

1 000/1 500 €



162



163

163 - OTTO WAGNER (ATTRIBUÉ À)

Encrier Sécession en bronze doré patiné, l'encrier, muni d'un couvercle, est soutenu par une galerie ajourée qui repose sur une terrasse carrée à gradins, l'ensemble se présente dans un plateau rectangulaire.

HAUT. 9 CM - LONG. 19 CM - PROF. 15,2 CM

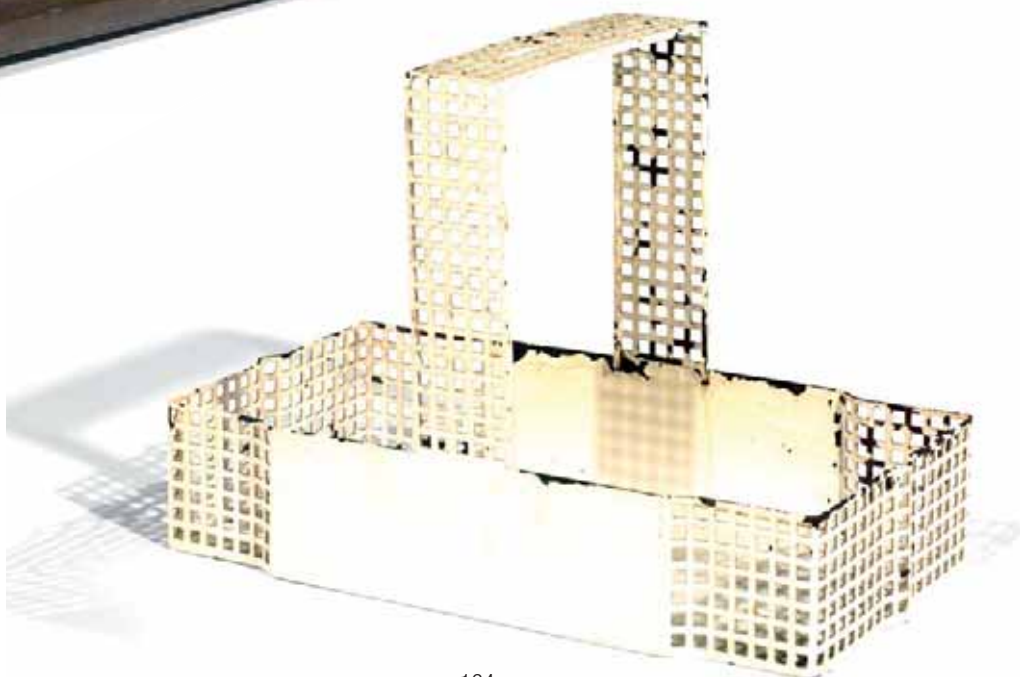
600/800 €

**164 - JOSEF HOFFMANN
(1870-1956)**

Panier de table Sécession en métal perforé de découpes de section carrée, le corps rectangulaire est légèrement pincé latéralement et animé de ressauts triangulaires, la prise forme arcature.

HAUT. 19,3 CM - LONG. 27,4 CM - LARG. 14,7 CM

800/1 200 €



164



165

165 - TRAVAIL VIENNOIS

Large fauteuil en bois courbé teinté éosine, piètement gaine à l'avant reposant sur des sabots en laiton, dossier en arc de cercle formant ressaut au niveau des accotoirs animés de filets de bois clair, assise en fer à cheval et médaillon dorsal ovale tendus d'une toile cirée noire cloutée en arcatures latérales ajourées.

HAUT. 71,5 CM - LARG. 60 CM - PROF. 51 CM

600/800 €



D'une paire

166

166 - TRAVAIL VIENNOIS

Paire de bougeoirs Sécession en laiton, large base circulaire à ressaut, cloutée en bordure, d'où s'élève le fût élancé bagué en partie médiane, décor de cercles en incision en partie inférieure, bobèche supérieure galbée. Signature d'un cachet.

HAUT. 25 CM

600/800 €



167

167 - ALBIN MÜLLER (1871-1941)

Grande coupe, centre de table, présentant une vasque à bords quadrangulés et bassin circulaire en marbre vert de mer, soutenue par quatre colonnettes en marbre griotte, reposant sur une base carrée à angles arrondis en marbre vert de mer, fixations en métal chromé. Signature du monogramme "AM".

HAUT. 18,2 CM - LARG. 22,4 X 22,4 CM

2 500/3 500 €

168 - JUGENDSTIL

Suite de six chaises en chêne, piétement gaine, assise trapézoïdale à châssis mobile tendu de cuir brun, le dossier tronconique muni de trois barreaux verticaux, présente un large fronton, sculpté, dans une réserve circulaire, d'un motif floral stylisé, dans le goût de Richard Riemerschied et de Peter Behrens.

HAUT. 96,5 CM - LARG. 42 CM - PROF. 42 CM

1 200/1 500 €



168



169

169 - SÉCESSION

Lampe en métal à patine canon de fusil, base circulaire bombée à décor d'une frise perlée et d'une frise festonnée, frise de feuillages en bas-relief à la base du fût cannelé, abat-jour formant coupole perlée en pourtour et bordée d'une structure métallique accueillant une soierie (Absente).

HAUT. 50 CM - DIAM. 38 CM

400/600 €

170 - ALEXANDRE BIGOT (1862-1927)

Vase ovoïde en grès à col évasé, à décor de coulures bleues et brunes sur fond beige, présentant nombreuses cristallisations. Signature d'un cachet en creux "A.Bigot". (Quelques attachés de four meulés à la base).

HAUT. 37,5 CM

1 300/1 500 €



170

171 - ART NOUVEAU VIENNOIS

Chaise en bois teinté brun, piétement gaine s'élevant de sabots en laiton, assise écusson en contreplaqué thermoformé galbé, dossier écusson, entretoise violonée.

HAUT. 82,2 CM - LARG. 42 CM

PROF. 42 CM

500/700 €



171

172 - TRAVAIL VIENNOIS

Guéridon circulaire en chêne noir, piétement sphérique aplati soutenant un plateau inférieur évidé de quatre arcs de cercle, d'où s'élèvent quatre montants de section rectangulaire animés en bas-relief de sculptures végétales rapportées, plateau circulaire, ceinture bordée à la base d'un jonc cannelé.

HAUT. 71,5 CM - DIAM. 90 CM

1 200/1 500 €



172

173 - RIEDEL- AUTRICHE

Spectaculaire coupe circulaire creuse polylobée dont le corps en verre vert teinté à reflets irisés est animé d'une résille intercalaire, grande monture Sécession en laiton présentant de larges volutes détachées, animées de cabochons de verre rouge sur fond de pailions d'argent, et de motifs d'oves en scarifications.

HAUT. 26,2 CM - LONG. 42,5 CM - LARG. 25,5 CM

800/1 200 €



173

174 - GUSTAVE SERRURIER-BOVY (1858-1910)

Table en chêne, circa 1900, piétement quadripode formant arcatures sculptées de crosses en ceinture, ceinture en arcs de cercle, plateau rectangulaire ovalisé, l'ensemble reverni postérieurement.

HAUT. 79 CM - LONG. 98 CM - PROF. 56,5 CM

3 000/4 000 €



174

175 - GUSTAVE SERRURIER-BOVY (1858-1910)

Chaise en chêne, circa 1898, piétement avant souple, formant crosse à la base, piétement arrière sabre se terminant par un haut dossier cambré se terminant en crosse, le large bandeau supérieur est soutenu par trois barreaux verticaux, tandis que l'entretoise en H est surmontée latéralement de trois réglottes verticales, recouverte postérieurement d'un velours vert amande, au dos sur dossier, velours d'origine brun. (Une crosse accidentée à l'arrière, à la base d'un des pieds).

HAUT. 105 CM - LARG. 43 CM - PROF. 41 CM

1 000/1 200 €



175

Bibliographie :

Jacques-Grégoire Watelet, "Serrurier-Bovy", Edition de Maredsous, 1990, modèle similaire de ceux réalisés pour l'Hôtel Chatam à Paris en 1898, reproduits pp. 21-31.



176

176 - ART NOUVEAU

Bougeoir en bronze argenté et patiné, base formée d'un feuillage découpé et mouvementé, d'où s'élève une capsule de pavot formant bobèche, porte-allumettes latéral.

HAUT. 17 CM - LONG. 12,7 CM - LARG. 8 CM

1 500/2 000 €

177 - ÉMILE-FERNAND DUBOIS (1869-1952)

Encrier en bronze doré présentant une feuille découpée et mouvementée d'où s'élève une capsule de pavot formant bobèche. Signature incisée "Fernand-Dubois" et initiales EFD.

HAUT. 7,5 CM - LONG. 15 CM - PROF. 16 CM

2 500/3 000 €



177



178

178 - CLÉMENT MASSIER (1844-1917)

Plat circulaire en faïence sur talon à décor irisé à reflets métallisés verts, violets et dorés d'une forêt de bambous. Signatures incisées et émaillées "Clément Massier Golfe Juan". (Quelques éclats au talon, quelques restaurations en pourtour, quelques bulles d'émail et quelques rayures).

DIAM. 33,5 CM

2 500/3 000 €

179 - AGATHON LÉONARD
(1841-1923)

"DANSEUSE À L'ÉCHARPE, GENOU LEVÉ"

Sculpture formant lampe en bronze doré à double patine, présentant une femme drapée, dansant, ses bras levés maintiennent une écharpe drapée abritant l'ampoule, les nombreux plis du vêtement et des manches accentuent le mouvement, son pied droit est replié vers l'arrière, laissant apparaître son cothurne. Signature en creux "A.Leonard Sculp." et cachet de fondeur "Susse Frères éditeurs Paris", et initiale du ciseleur "M".

HAUT. 41,8 CM - LARG. 34 CM - PROF. 17 CM

20 000/25 000 €

Bibliographie :

- Victor Arwas, "Art Nouveau, French Aesthetic", Andreas Papadakis Publisher, Londres 2002, modèle reproduit p. 136
- Ingelore Böstge, Emmanuelle Héron, "Agathon Léonard, le geste Art Nouveau", Somogy Editions d'art, Paris, 2003, modèle reproduit p. 74, la Danseuse à la marguerite est reproduite p. 69, et la Danseuse chantant, p. 62

Historique :

La danseuse à l'écharpe fait partie d'une exceptionnelle série de quinze sculptures, appelée "Le Jeu de l'écharpe", réunissant de jeunes danseuses présentant chacune un accessoire et une posture différents. À l'origine de cette série, Alexandre Sandier, en poste de directeur artistique depuis 1896, à la Manufacture Nationale de Sèvres, avait repéré au Salon de la Société nationale des Beaux-arts de 1897 "Dix maquettes représentant le jeu des écharpes", reliefs en terre cuite qui préfigurent la décoration d'un foyer de danse. Il prend alors contact avec l'artiste et lui demande de modifier ses figures pour les adapter à un surtout de table composé de quinze statuette de jeunes femmes dansant et jouant de leurs voiles. Il fut exposé en 1900 à l'Exposition Universelle de Paris dans le pavillon de la Manufacture Nationale de Sèvres et connut un vif succès, car si le surtout forme un ensemble charmant, chacune des statuette peut également se placer isolément.

Elles sont ainsi éditées en biscuit par la Manufacture Nationale de Sèvres et en bronze par la fonderie Susse. Elles sont alors proposées en deux tailles soit en bronze doré, soit en bronze patiné, avec parfois, pour certains des modèles, la tête, les pieds et les mains en ivoire. Deux modèles seulement sont proposés dans une troisième taille, intermédiaire, pour la plupart en bronze doré, il s'agit de la Danseuse au Cothurne et de la Danseuse à l'écharpe, genou levé. Quelques modèles dont celui que nous présentons sont équipés à l'électricité.

Nous présentons également aux lots 182 et 183, deux autres modèles de la série, la Danseuse à la marguerite et la Danseuse chantant.





180



**180 - EDMOND LACHENAL (1855-1930) -
KELLER & GUERIN**

Service à thé et partie de service de table "Gui", circa 1900-1910, en faïence à corps contourné, à décor de rameaux de gui portant baies, baies en relief pour le service à café, et décor des assiettes tous différents, émaux en dégradés de vert et blanc ombré de gris, sur fond bleu dégradé, rehauts de filets d'or. Il est composé d'une théière, d'une cafetière, d'un pot à lait, d'un sucrier, de dix tasses et douze sous-tasses présentoirs, de deux présentoirs à gâteaux, de deux plats circulaires, d'une saucière, et de douze grandes assiettes. Signatures "Les Annales polit. et lit.", "KG", "E.Lachenal".

DIMENSIONS DIVERSES

1 000/1 200 €

Historique :

Collection du Musée d'Orsay "Pour l'année 1900, la revue parisienne Les annales politiques et littéraires décide d'offrir en prime d'abonnement un service de table spécialement créé à l'intention de ses lecteurs. Pour le réaliser, les responsables de la revue s'adressent au céramiste parisien Edmond Lachenal... Lachenal accepte la commande, à la condition que la fabrication soit assurée par la faïencerie Keller et Guérin de Lunéville, avec laquelle il collabore depuis 1893 environ. Pour bénéficier de cette exclusivité, les personnes intéressées doivent verser la somme de 120 francs-or, comprenant le prix de l'abonnement, la rémunération de la faïencerie ainsi que celle de Lachenal. Dans ce prix est incluse la possibilité de faire imprimer son chiffre sur les différentes pièces. Le succès est tel que l'année suivante Les annales politiques et littéraires renouvellent l'expérience avec un service à café au décor identique".



**181 - EUGÈNE GAILLARD
(1862-1933)**

Table de salle à manger en chêne, piétement quadripode rainuré formant crosse à la base, se prolongeant par un mouvement souple se terminant en ceinture par une crosse formant feuillage stylisé. Le piétement est complété par des entretoises obliques rainurées, rejoignant une hampe florale centrale, reposant sur quatre crosses, cet élément peut se séparer en deux parties égales lors de l'ouverture de la table. La ceinture est légèrement creusée en gorge, le plateau rectangulaire, cannelé en bordure, est arrondi dans les angles, il peut s'ouvrir au centre pour accueillir des allonges (absentes).

HAUT. 75,5 CM - LARG. 114,5 CM

LONG. 137,6 CM

LONG. MAX. 287,5 CM

9 000/11 000 €

Bibliographie :

Alastair Duncan, "The Paris Salon 1895-1914 - Volume III Furniture", éditions Antique Collector's Club, 1998, modèle reproduit p. 210.





182

**182 - AGATHON LÉONARD
(1841-1923)**

"DANSEUSE À LA MARGUERITE"

Sculpture en bronze à patine médaille et vert antique, présentant une femme drapée, dansant, ses bras levés, les nombreux plis du vêtement et des manches accentuent le mouvement, sa chevelure est ornée d'une marguerite. Signature en creux "A. Leonard Scip." et cachet de fondeur "Susse Frères éditeurs Paris" et initiale du ciseleur "M".

HAUT. 25,3 CM

8 000/10 000 €



183

**183 - AGATHON LÉONARD
(1841-1923)**

"DANSEUSE CHANTANT"

Sculpture en bronze à patine médaille (postérieure), présentant une femme drapée, dansant, ses bras levés, les nombreux plis du vêtement et des manches accentuent le mouvement. Signature en creux "A. Leonard Scip." et cachet de fondeur "Susse Frères éditeurs Paris" et initiale du ciseleur "M".

HAUT. 25,8 CM

8 000/10 000 €



181



184

184 - JAMES VIBERT (1872-1942) & ÉMILE MULLER
"FEMME À LA FONTAINE"

Sculpture en grès présentant une femme dénudée allongée s'abreuvant à un pichet fontaine, tenant d'une main une grappe de raisin et dans l'autre une coupe. Émaux flammés rouges et gris. Signatures en creux "E. Muller", "J. Vibert", "Reproduction interdite", "G5 13B".

HAUT. 13,2 CM

500/600 €

186 - ERNEST CHAPLET (1835-1909)

Vase balustre en grès porcelainique, à panse galbée et col évasé ourlé se refermant sur une ouverture circulaire, le col présente de fines cannelures horizontales, émail épais rouge jaspé sur base gris-vert. Signature émaillée "Sigle de l'artiste". (Attachés de four d'émail à la base).

HAUT. 20,8 CM

4 500/6 000 €



185

185 - ALBERT DAMMOUSE (1848-1926)

Pichet balustre en grès sur talon, à décor d'une large cannelure à la base du col et d'un bandeau en pourtour de l'ouverture. Décor en bas-relief de grappes de raisins et pampres de vigne s'échappant de la prise et formant chutes sur le col. Émaux verts, beiges, rouge sang de bœuf, violets jaspés, fond ocre et beige jaspé. Signature d'un cachet "A.Dammouse. S".

HAUT. 30,5 CM

4 500/6 000 €

187 - EDMOND LACHENAL (1855-1930) & ÉMILE DECOEUR
(1876-1953)

Vase balustre en grès à décor végétal en bas-relief formant feuilles et volutes émaillées rouge-violet jaspé de vert, fond gris-vert jaspé de violet. Signatures incisées "Lachenal. ED".

HAUT. 20,8 CM

1 500/2 000 €



104 - TAJAN

186



187



188 - KELLER & GUERIN (ATTRIBUÉ À)

Exceptionnel et grand cache-pot en faïence, représentant un calice de tulipe mouvementé formant vagues, dans lesquelles une femme nue et une nymphe ailée jouent une partie de cache-cache, émaux verts et rouges irisés à reflets métalliques. (Corps de la pièce en bon état général, quelques éclats et égrenures, quelques fissures sur la cuisse de la femme nue et une sous la base).

HAUT. 77,5 CM - LONG. 80 CM - LARG. 58 CM

10 000/15 000 €



189

189 - AUGUSTE DELAHERCHE (1857-1940)

Vase ovoïde en grès sur talon à décor de coulures jaspées beiges et ocre, fond brun à reflets métalliques. Signature incisée "Aug. Delaherche" et "barres date".

HAUT. 26,2 CM

3 500/4 500 €



190

190 - FÉLIX-OPTAT MILET (1838-1911)

Grand vase balustre en faïence à décor principal à la barbotine de lys et marguerites stylisées, teintes rouge-brun, jaunes et vertes sur fond vert bouteille, décor supérieur d'une frise orientaliste polychrome. Signature d'un cachet en creux "O.Milet. Sèvres".

HAUT. 42,3 CM

1 800/2 400 €



191

**191 - EDMOND LACHENAL
1855-1930)**

Vase en faïence sur talon, figurant un lampion de papier à structure en métal avec traces de pliage et enfoncements, col bandeau animé de deux prises latérales, émail bleu Iznik craquelé. Signature émaillée "Lachenal".

HAUT. 27,8 CM

2 500/3 500 €



192

192 - MARTIN NYROP (1849-1921)

Paire d'élégantes chaises en chêne clair, piétement gaine de section carrée s'élevant de sabots cylindriques à ressauts, présentant des rétrécissements soulignant la ceinture, le dossier est animé d'un bandeau découpé d'une résille géométrique, l'assise est recouverte postérieurement d'un tissu beige.

HAUT. 80 CM - LARG. 45 CM - PROF. 43 CM

1 800/2 000 €

Historique :

Ces chaises faisaient partie de la décoration initiale de l'Hôtel de Ville de Copenhague construit sous la direction de Martin Nyrop entre 1892 et 1905.

Provenance :

- Gallery Nordysk.
- Collection particulière, France.



193 - ART NOUVEAU

Table de milieu en chêne, piétement fuselé rainuré formant sabots à la base, ceinture doublée en épaisseur, découpée et animée de volutes, à décor asymétrique présentant deux tiroirs opposés à la partie gauche ouvrant par des prises végétales en laiton doré, plateau débordant animé d'un motif ovale central.

HAUT. 70 CM - LONG. 147 CM - PROF. 61,2 CM

1 400/1 800 €



193



194

194 - LOUIS SÜE (1875-1968) ET ANDRÉ MARE (1885-1932) & CHRISTOFLE

Centre de table présentant une corbeille ovale stylisée en cristal à bordure godronnée et festonnée, structure en métal argenté de forme bateau se terminant par deux crosses rehaussées de cabochons, base à pans coupés bordée d'un motif perlé. Il repose sur un plateau ovale à fond miroir, bordure à pans coupés, ressauts perlés, intérieur festonné. Cachets "5830" et "Orfèvrerie Gallia".

HAUT. 13,5 CM - LONG. MAX. 61 CM - LARG. MAX. 39,5 CM

1 800/2 500 €

Historique :

La Manufacture Alfenide fut rachetée par Christofle en 1880 et nommée "Orfèvrerie Gallia". La marque d'orfèvrerie Gallia a été déposée en 1908, avec le poinçon de garantie de l'argenture Alfenide. Gallia est à la fois un alliage particulier utilisé par Christofle en même temps qu'une ligne d'articles faisant appel aux artistes les plus innovateurs.

195 - GEORGES DE BARDYÈRE (1883-1942)

Table basse octogonale en noyer et placage de noyer, piétement quadripode, chaque pied en forme de lance présente une haute cannelure bordée de deux ressauts se terminant en crosses de fougère sculptées en bas-relief, ceinture en ressaut, plateau orné d'un placage radiant, dalle de verre supérieure.

HAUT. 42,5 CM - LARG. 63,5 X 63,5 CM

1 200/1 500 €



195



196 - ANDRÉ MARE (1885-1932)

Suite de six chaises, circa 1910, à structure en noyer, piétement avant sabre sculpté en bas-relief de motifs végétaux et floraux formant latéralement crosses soulignant la ceinture crantée, piétement arrière gaine se prolongeant par un dossier légèrement incliné se terminant par un fronton à pans coupés, assise et dossier tendus de cuir brun bordé de clous de laiton carrés. Estampillées "Mare", cachets encrés d'une sphinge sous l'assise. (Quelques infimes trous de ver restaurés au niveau de l'assise).

HAUT. 95 CM - LARG. 47,5 CM - PROF. 55 CM

3 000/4 000 €

CONDITIONS GÉNÉRALES DE VENTE

Tajan est une société de ventes volontaires de meubles aux enchères publiques régie par la loi n° 2000-642 du 10 juillet 2000. Tajan agit comme mandataire du vendeur. Le Commissaire-priseur n'est pas partie au contrat de vente qui unit exclusivement le vendeur et l'adjudicataire.

GÉNÉRALITÉS

Les présentes conditions générales de vente, la vente et tout ce qui s'y rapporte sont régies par le droit français ; Les vendeurs, les acheteurs ainsi que les mandataires de ceux-ci acceptent que toute action judiciaire relève de la compétence exclusive des tribunaux du ressort de Paris (France).

Les dispositions des présentes conditions générales sont indépendantes les unes des autres.

La vente est faite au comptant et les prix s'expriment en euros (€).

GARANTIES

Le vendeur garantit à Tajan et à l'acheteur qu'il est le propriétaire non contesté, ou qu'il est dûment mandaté par le propriétaire non contesté, des biens mis en vente, lesquels ne subissent aucune réclamation, contestation ou saisie, ni aucune réserve ou nantissement et qu'il peut transférer la propriété desdits biens valablement.

Les indications figurant au catalogue sont établies par Tajan et l'Expert, qui l'assiste le cas échéant, avec toute la diligence requise par une SVV de meubles aux enchères publiques, sous réserve des notifications, déclarations, rectifications, annoncées au moment de la présentation de l'objet et portées au procès-verbal de la vente.

Ces informations, y compris les indications de dimension figurant dans le catalogue sont fournies pour faciliter l'inspection de l'acquéreur potentiel et restent soumises à son appréciation personnelle.

L'absence d'indication d'une restauration d'usage, d'accidents, retouches ou de tout autre incident dans le catalogue, sur des rapports de condition ou des étiquettes, ou encore lors d'annonce verbale n'implique nullement qu'un bien soit exempt de défaut.

Aucune réclamation ne sera admise une fois l'adjudication prononcée, une exposition préalable ayant permis aux acquéreurs l'examen des œuvres présentées.

Pour les objets dont le montant de l'estimation basse dépasse 1 000 € figurant dans le catalogue de vente, un rapport de condition sur l'état de conservation des lots pourra être communiqué sur demande. Les informations y figurant sont fournies gracieusement et à titre indicatif uniquement. Celles-ci ne sauraient engager en aucune manière la responsabilité de Tajan.

En cas de contestations notamment sur l'authenticité ou l'origine des objets vendus, Tajan est tenu par une obligation de moyens ; sa responsabilité éventuelle ne peut être engagée qu'à la condition expresse qu'une faute personnelle et prouvée soit démontrée à son encontre.

RAPPEL DE DÉFINITIONS

Attribué à : signifie que l'œuvre a été exécutée pendant la période de production de l'artiste mentionné et que des présomptions désignent celui-ci comme l'auteur vraisemblable ou possible sans certitude.

Entourage de : le tableau est l'œuvre d'un artiste contemporain du peintre mentionné qui s'est montré très influencé par l'œuvre du Maître.

Atelier de : sorti de l'atelier de l'artiste, mais réalisé par des élèves sous sa direction.

Dans le goût de : l'œuvre n'est plus d'époque

Suiveur de : l'œuvre a été exécutée jusqu'à cinquante années après la mort de l'artiste mentionné qui a influencé l'auteur.

ESTIMATIONS ET PRIX DE RÉSERVE

Le prix de vente estimé figure à côté de chaque lot dans le catalogue, il ne

comprend ni les frais à la charge de l'acheteur, ni la TVA.

Le prix de réserve est le prix minimum confidentiel arrêté avec le vendeur au-dessous duquel le bien ne sera pas vendu.

Le prix de réserve ne peut être supérieur à l'estimation basse figurant dans le catalogue ou annoncée publiquement par le commissaire-priseur habilité et consignée au procès-verbal.

Dans le cas où un bien ne comporterait pas de prix de réserve, la responsabilité de Tajan ne serait pas engagée vis-à-vis du vendeur en cas de vente du bien concerné à un prix inférieur à l'estimation basse publiée dans le catalogue de vente.

ORDRES D'ACHAT ET ENCHÈRES PAR TÉLÉPHONE

Les **ordres d'achat** se font par écrit à l'aide du formulaire prévu à cet effet en fin de catalogue.

Ce formulaire doit être adressé à Tajan au plus tard 2 jours ouvrés avant la vente, accompagné d'un RIB bancaire précisant les coordonnées de l'établissement bancaire et d'une copie de pièce d'identité de l'enchérisseur. Pour les achats importants, il pourra être demandé une lettre accreditative de la Banque.

Dans le cas de plusieurs ordres d'achat identiques, le premier arrivé aura la préférence.

Les **enchères par téléphone** sont admises pour les clients qui ne peuvent se déplacer. A cet effet, le client retournera à Tajan le formulaire susvisé dans les mêmes conditions. Les enchères par téléphone ne sont recevables que pour les lots dont l'estimation basse est supérieure à 400 €.

Le nombre de lignes téléphoniques étant limité, il est nécessaire de prendre des dispositions 2 jours ouvrés au moins avant la vente.

Dans les deux cas, il s'agit d'un service gracieux rendu au client.

Tajan, ses agents ou ses préposés ne porteront aucune responsabilité en cas d'erreur ou omission dans l'exécution des ordres reçus, comme en cas de non exécution de ceux-ci.

ENCHÈRES

Pour une bonne organisation des ventes, les enchérisseurs sont invités à se faire connaître auprès de Tajan avant la vente, afin de permettre l'enregistrement de leurs données personnelles. Les acquéreurs potentiels devront justifier de leur identité et de leurs références bancaires.

Toute personne s'étant fait enregistrer auprès de Tajan dispose d'un droit d'accès et de rectification aux données nominatives fournies à Tajan dans les conditions de la loi informatique et Liberté du 6 janvier 1978 modifiée par la loi du 6 août 2004.

Les enchères suivent l'ordre des numéros au catalogue. Tajan est libre de fixer l'ordre de progression des enchères et les enchérisseurs sont tenus de s'y conformer. Le plus offrant et dernier enchérisseur sera l'adjudicataire.

En cas de contestation au moment des adjudications, c'est-à-dire s'il est établi que deux ou plusieurs enchérisseurs ont simultanément porté une enchère équivalente, soit à haute voix, soit par signe, et réclament en même temps cet objet après le prononcé du mot « adjugé », le dit objet sera immédiatement remis en vente au prix proposé par les enchérisseurs et tous les amateurs présents pourront concourir à cette deuxième mise en adjudication.

Toute personne qui enchérit durant la vente est réputée le faire à titre personnel et agir en son nom propre ; il en assume la pleine responsabilité, à moins d'avoir préalablement fait enregistrer par Tajan un mandat régulier précisant que l'enchère est réalisée au profit d'un tiers identifié.

Dans l'hypothèse où un prix de réserve aurait été stipulé par le vendeur,

Tajan se réserve le droit de porter des enchères pour le compte du vendeur jusqu'à ce que le prix de réserve soit atteint.

CONVERSION DE DEVICES

La vente a lieu en euros. Un panneau convertisseur de devises est mis en place lors de certaines ventes à la disposition des enchérisseurs. Les informations y figurant sont fournies à titre indicatif seulement. Des erreurs peuvent survenir dans l'utilisation de ce système et Tajan ne pourra en aucun cas être tenu responsable pour des erreurs de conversion de devises. Seules les informations fournies par le commissaire-priseur habilité en euros font foi.

FRAIS À LA CHARGE DE L'ACHETEUR

L'acheteur paiera au profit de Tajan, en sus du prix d'adjudication « prix marteau », une commission d'achat de 23% HT du prix d'adjudication jusqu'à 20 000 €, 20% de 20 001 € jusqu'à 600 000 € et de 12% HT sur la tranche supérieure à 600 000 €, la TVA au taux de 19,6% (5,5% pour les livres) étant en sus.

Les biens en admission temporaire en provenance d'un pays tiers à l'Union Européenne seront signalés par le symbole *f* et *ff*.

f : Des frais additionnels de 5,5% HT (soit 5,802 TTC pour les livres, 6,578% TTC pour les autres lots) seront prélevés en sus des frais habituels à la charge de l'acheteur.

ff : Des frais additionnels de 19,6% HT (soit 23,44% TTC) seront prélevés en sus des frais habituels à la charge de l'acheteur.

Dans certains cas, ces frais additionnels peuvent faire l'objet d'un remboursement à l'acheteur. Pour plus amples renseignements, nous vous remercions de bien vouloir contacter notre service Caisse au +33 1 53 30 30 33 ou +33 1 53 30 30 36.

PAIEMENT

Le paiement doit être effectué immédiatement après la vente.

Dans l'hypothèse où l'adjudicataire ne se sera pas fait enregistrer avant la vente, il devra justifier précisément de son identité ainsi que de ses références bancaires.

L'adjudicataire pourra s'acquitter par les moyens suivants :

- Par virement bancaire en €
- Par carte bancaire Visa ou MasterCard sur présentation d'un justificatif d'identité. L'identité du porteur de la carte devra être celle de l'acheteur.
- En espèces en € pour les particuliers jusqu'à un montant égal ou inférieur à 3 000 € frais et taxes compris par vente,
- En espèces en € pour les commerçants jusqu'à un montant égal ou inférieur à 750 € frais et taxes compris par vente.
- Par chèque bancaire certifié en € avec présentation obligatoire d'une pièce d'identité en cours de validité.

Les chèques tirés sur une banque étrangère ne seront pas acceptés.

Les chèques et virements bancaires seront libellés en euros à l'ordre de TAJAN SA ; à votre choix sur l'une des deux banques ci-dessous :

BANQUE HSBC - 3, rue La Boétie, 75008 Paris, France

Code SWIFT IBAN

CCFRFRPP FR 76 30056 00050 00502009705 74

Code banque Code guichet Compte Clé

30056 00050 00502009705 74

BANQUE OBC - 3, avenue Hoche, 75008 Paris, France

Code SWIFT IBAN

NSMBFRPP FR 76 3078 8009 0001 1409 5000 159

Code banque Code guichet Compte Clé

30788 00800 01140950001 59

La caisse de la Société Tajan est ouverte aux jours ouvrables de 9h00 à 12h30 et de 14h00 à 17h30.
T. +33 1 53 30 30 33 ou +33 1 53 30 30 36.

L'acheteur ne devient propriétaire du bien adjudgé qu'à compter du règlement intégral et effectif à Tajan du prix, des commissions et des frais afférents.

Dès l'adjudication prononcée, les objets adjudgés sont placés sous l'entière responsabilité de l'acquéreur.

Il lui appartiendra de faire assurer les lots dès l'adjudication.

DÉFAUT DE PAIEMENT

Conformément à l'article 14 de la loi n° 2000-642 du 10 juillet 2000, à défaut de paiement par l'adjudicataire, après mise en demeure restée infructueuse, le bien est remis en vente à la demande du vendeur sur folle enchère de l'adjudicataire défaillant ; si le vendeur ne formule pas cette demande dans un délai d'un mois à compter de l'adjudication, la vente est résolue de plein droit, sans préjudice de dommages et intérêts dus par l'adjudicataire défaillant.

Tajan se réserve de réclamer à l'adjudicataire défaillant :

- des intérêts aux taux légal,
- le remboursement des coûts supplémentaires engagés par sa défaillance,
- le paiement du prix d'adjudication ou :
 - la différence entre ce prix et le prix d'adjudication en cas de revente s'il est inférieur, ainsi que les coûts générés par les nouvelles enchères.
 - la différence entre ce prix et le prix d'adjudication sur folle enchère s'il est inférieur, ainsi que les coûts générés par les nouvelles enchères.

Tajan se réserve également le droit de procéder à toute compensation avec les sommes dues par l'adjudicataire défaillant.

Tajan se réserve la possibilité d'exclure de ses ventes futures tout adjudicataire qui n'aurait pas respecté les présentes conditions générales de vente et d'achat de Tajan.

DROIT DE PRÉEMPTION DE L'ÉTAT FRANÇAIS

L'Etat français dispose d'un droit de préemption sur certaines œuvres d'art mises en vente publique. L'exercice de ce droit au cours de la vente est confirmé dans un délai de quinze jours à compter de la vente. Dans ce cas, l'Etat se substitue au dernier enchérisseur.

EXPORTATION ET IMPORTATION

L'exportation de tout bien de France, et l'importation dans un autre pays, peuvent être sujettes à autorisations (certificats d'exportation, autorisations douanières). Il est de la responsabilité de l'acheteur de vérifier les autorisations requises.

Pour toute information complémentaire, il conviendra de contacter TAJAN SA au +33 1 53 30 30 33.

ENLÈVEMENT DES ACHATS

Aucun lot ne sera délivré à l'acquéreur avant acquittement de l'intégralité des sommes dues.

En cas de paiement par chèque ou par virement, la délivrance des objets pourra être différée jusqu'à l'encaissement.

Les frais de dépôt sont, en ce cas, à la charge de l'adjudicataire.

Le dépôt n'entraîne pas la responsabilité de Tajan, de quelque manière que ce soit.

ENLÈVEMENT DES OBJETS NON VENDUS

Les lots non vendus doivent être retirés dans les meilleurs délais par le vendeur, au plus tard dans les 14 jours suivant la vente publique.

A défaut, les frais de dépôt des objets invendus seront supportés par le vendeur, au tarif habituel en pareille matière.

Tajan ne sera tenue d'aucune garantie à l'égard du vendeur concernant ce dépôt.

GENERAL TERMS AND CONDITIONS OF SALE

TAJAN is an auction house specialised in moveable property governed by French Act no. 2000-642 of July 10th 2000.

Tajan acts as the seller's agent. The auctioneer is not a party to the sale agreement, which is solely binding on the seller and the successful bidder.

GENERAL TERMS

These general terms and conditions of sale, the sale and all matters relating thereto are governed by French law; the sellers, buyers and their agents accept that the courts of Paris (France) alone shall have jurisdiction over any legal action.

These general terms and conditions are independent.

Purchases must be made in cash and prices are stated in euros (€).

WARRANTIES

The seller warrants to Tajan and to the buyer that he/she is the undisputed owner of the items offered for sale or that he/she has been authorised by the undisputed owner, that the said items are not encumbered by any claim, dispute, attachment, reservation or pledge and that he/she can legally transfer ownership of these items.

The information included in the catalogue is prepared by Tajan with the assistance of the Expert, if necessary, with the care required for public auctions, subject to the notices, declarations and amendments announced upon presentation of the item and noted in the record of sale. This information, including the dimensions set out in the catalogue, is provided to help the potential buyer inspect items and must be assessed personally by him/her. If no information on restoration, an accident, retouching or any other incident is provided in the catalogue, the condition reports or labels or during a verbal announcement, this does not mean that the item is void of defects.

Inasmuch as buyers are given the opportunity to examine works displayed prior to the sale, no claim may be made after the sale is complete.

Buyers may obtain a condition report on items included in the catalogue that are estimated at more than €1000 upon request. The information contained in such reports is provided free of charge and solely to serve as an indication. It shall by no means incur the liability of Tajan. In the event of a dispute concerning inter alia the authenticity or origin of items sold, Tajan is bound by a best endeavours obligation; its liability may only be incurred if evidence is provided that it committed a wrongdoing.

SUMMARY OF DEFINITIONS

Attributed to: means that the work mentioned was created during the artist's period of production and that it is highly likely or possible (though not certain) that he/she is the artist.

Influenced by: the work is the painting of a contemporary artist of the artist mentioned who was highly influenced by the master's work.

Artist's studio: the work was produced in the artist's studio, but by students under his/her supervision.

In the style of: the work is no longer a period work.

Follower of: the work was executed up to 50 years after the death of the mentioned artist who greatly influenced the author.

ESTIMATES AND RESERVE PRICES

The estimated sale price appears beside each lot included in the catalogue. It does not include the buyer's premium or VAT.

The reserve price is the minimum confidential price agreed with the seller. If the reserve price is not met, the item will not be sold. The reserve price may not exceed the lowest estimate set out in the catalogue or announced publicly by the accredited auctioneer and noted in the auction house's files.

If no reserve price is set, Tajan shall not incur any liability vis-à-vis the seller if the item concerned is sold at a price lower than the lowest estimate

published in the sale catalogue.

ABSENTEE BID FORMS AND TELEPHONE BIDS

Absentee **bid forms** may be submitted using the special form provided at the end of the catalogue.

This form must be sent to Tajan no later than two working days before the sale, together with a bank account identification slip ("RIB") and a copy of the bidder's proof of identity. For significant purchases, a buyer may be asked to provide a bank letter of credit.

If several absentee bid forms are submitted for the same item, the first order received will take priority.

Telephone bids may be placed by clients who cannot attend the auction. To this end, the client must return the above-mentioned form to Tajan under the same conditions. Telephone bidding can only be arranged for lots with sale estimates over €400.

As there are only a limited number of telephone lines, the necessary arrangements must be made at least two working days before the auction.

In both cases, this is a service graciously provided free of charge to the client.

Tajan, its employees, agents and representatives shall not incur any liability in the event of an error or omission in the execution of orders received or the non execution of orders.

BIDS

For the sake of the smooth conduct of auctions, bidders are asked to present themselves to Tajan prior to the sale in order to register their personal data. Potential buyers must provide proof of their identity and bank references.

All individuals who register with Tajan shall have the right to access and rectify the personal data they provide to Tajan in accordance with the French Data Protection Act of January 6th 1978, as amended by the Act of August 6th 2004.

Auctions will be carried out following the order of the lot numbers as they appear in the catalogue. Tajan is free to set the increment of each bid and all bidders must adhere to this process. The highest and last bidder will be the successful bidder.

In the event of a dispute during the bidding process, that is, if two or more bidders simultaneously place the same bid, either orally or by a signal, and each claim the item concerned when the auctioneer has declared the item "sold", the said item will be re-auctioned immediately at the price offered by the bidders and all those present may take part in this second auction.

Any individual who makes a bid during the sale shall be deemed to be doing so in his/her own name; he/she shall assume full responsibility for his/her bid, unless he/she registered him/herself as an agent with Tajan and stipulated that the bid was being made for a designated third party. In the event the seller sets a reserve price, Tajan reserves the right to propose bids on the seller's behalf until such time as the reserve is met.

CURRENCY CONVERSION

Sales are carried out in euros. A currency conversion panel will be displayed at certain auctions. The currency rates shown are provided for information purposes only. Tajan shall under no circumstances be held liable for any errors that occur in the conversion of currencies. Information provided in euros by the accredited auctioneer alone shall be valid.

AMOUNTS PAYABLE BY THE BUYER

The buyer must pay Tajan, in addition to the "hammer price", commission of 23% excl. tax of the sale price on the first €20 000, 20% excl. tax after €20 000 and up to €600 000, 12% excl. tax for the portion above €600 000.

In addition, VAT shall be charged at the rate of 19.6% (5.5% for books). Items originating from a country outside the European Union shall be marked with the symbol *f* and *ff*.

f: In addition to the regular buyer's premium, a commission of 5.5% (i.e., 5.802% inclusive of VAT for books, 6.578% incl. VAT for the other lots) will be charged to the buyer.

ff: In addition to the regular buyer's premium, a commission of 19.6% (i.e.23.44% incl. VAT) will be charged to the buyer.

These additional costs may, in certain cases, be reimbursed to the buyer. For more information, please contact our payment department on +33 1 53 30 30 33.

PAYMENT

Payment must be made immediately after the sale.

If the successful bidder did not register before the sale, he/she must provide proof of identity and bank references.

Payments may be made by one of the following methods:

- Bank transfer in euros,
- Visa card or Master Card (subject to the presentation of valid proof of identity).
- Individuals may pay up to €3 000 inclusive of costs and taxes per sale in cash.
- Trade clients may pay up to €750 inclusive of costs and taxes per sale in cash.
- Certified banker's draft in euros subject to the presentation of valid proof of identity.

Cheques drawn on a foreign bank will not be accepted.

Cheques and bank transfers must be denominated in euros and made out to the order of TAJAN SA; you have the choice to pay on either banks:

BANQUE HSBC - 3, rue La Boétie, 75008 Paris, France

SWIFT Code IBAN

CCFRFRPP **FR 76 30056 00050 00502009705 74**

Bank code Sort code Account Key

30056 **00050** **00502009705** **74**

BANQUE OBC - 3, avenue Hoche, 75008 Paris, France

SWIFT Code IBAN

NSMBFRPP **FR 76 3078 8009 00011409 5000 159**

Bank code Sort code Account Key

30788 **00900** **01140950001** **59**

Tajan's payment department is open every working day from 9:00 AM to 12:30 PM and from 2:00 PM to 5:30 PM.
T. +33 1 53 30 30 33, or +33 1 53 30 30 36.

Buyers may only take possession of items sold after Tajan has received full payment of the sale price and the related commission and costs.

As soon as an item is pronounced "sold", it shall be placed under the sole responsibility of the buyer.

It shall be the buyer's responsibility to insure the item purchased immediately.

NON-PAYMENT

In accordance with Article 14 of French Act no. 2000-642 of July 10th 2000, if the successful bidder fails to pay for an item after the issuance of a formal demand that remains without effect, the item shall be re-auctioned at the seller's request. If the price of the new bid is lower than the original false bidder's price, the false bidder shall pay the difference. If the seller does not make such a request within one month of the auction, the sale shall be cancelled by operation of law, without prejudice to the

damages payable by the false bidder.

Tajan reserves the right to claim the following from the false bidder:

- interest at the statutory rate,
- the reimbursement of the additional costs incurred by reason of his/her default,
- payment of the sale price or:
 - the difference between this price and the resale price if the latter is lower, as well as the costs incurred in relation with the re-auction.
 - the difference between this price and the original false bidder's price if the latter is lower, as well as the costs incurred by the re-auction.

Tajan also reserves the right to offset any amounts which the false bidder owes to it.

Tajan reserves the right to ban any bidder who fails to comply with its general terms and conditions of sale from attending any future auction.

FRENCH STATE'S RIGHT OF PRE-EMPTION

The French State has a right of pre-emption in respect of certain works of art offered at auction. If the State wishes to exercise this right in respect of a sale, it must express its intention to do so within 15 days of the sale. In this case, the State shall be substituted for the last highest bidder.

IMPORT AND EXPORT

The import and export of goods may be subject to authorisation (export certificates, customs authorisations). It is the buyer's responsibility to check which authorisations are required.

COLLECTION OF ITEMS PURCHASED

The buyer may not take receipt of any lot until such time as he/she has paid all amounts due in full delivery of the goods.

In the event of a payment by cheque or bank transfer, delivery of the goods may be deferred until such time as the payment has cleared.

In this case, storage costs shall be borne by the buyer and Tajan shall incur no liability whatsoever in this respect.

COLLECTION OF UNSOLD ITEMS

The seller must collect any unsold items as soon as possible and in any case within 14 days of the auction.

If the unsold items are not collected, the cost of storage shall be paid by the seller at the usual rate applicable in such matters.

Tajan shall not be bound by any warranty vis-à-vis the seller in respect of such storage.

MODALITÉS DE STOCKAGE ET D'ENLÈVEMENT DES ACHATS

Les meubles, tableaux et objets volumineux adjugés ou invendus qui n'auront pas été retirés à l'issue de la vente, seront entreposés dans les locaux gardiennés des Transports MONIN.

26, avenue Henri Barbusse - 93000 Bobigny

Pour toute information :
MONIN, Mme Sandrine Lorieux
T. +33 1 80 60 36 04
F. +33 1 80 60 36 11
email : sandrine.lorieux@transports-monin.fr

Les achats peuvent être retirés du lundi au vendredi de 9h à 12h30 et de 13h30 à 17h, dès le surlendemain de la vente (48 heures ouvrées après la vente), **sur présentation du bordereau d'adjudication acquitté.**

L'assurance transport et le stockage sont couverts gracieusement par TAJAN pendant 14 jours suivant la vente.

Passé ce délai et à partir du 15^e jour, l'assurance, les frais de stockage et des frais fixes vous seront facturés directement par les Transports MONIN, aux conditions suivantes :

Par lot et par jour calendaire	Par lot
Frais de Stockage	Frais fixes de transfert et de manutention
3,80€ HT ① ou 1,80€ HT pour les objets de petite taille	65€ HT ② ou 35€ HT

① Hors prime d'assurance stockage au taux de 0,6% de la valeur du lot.

② Dans la limite de 195€ HT (3 x 65€)

Sur simple demande de votre part, les Transports MONIN peuvent vous établir des devis pour l'expédition de vos lots.

Les frais de stockage seront arrêtés à compter du jour où le devis est accepté par vos soins.

STORAGE

In order to improve our storage conditions, sold or unsold furniture and encumbering objects that have not been claimed after the auction will be stocked in our guarded premises at Transports MONIN.

26, avenue Henri Barbusse - 93000 Bobigny

For further information, please contact:
MONIN, Mrs. Sandrine Lorieux
T. +33 1 80 60 36 04
F. +33 1 80 60 36 11
email: sandrine.lorieux@transports-monin.fr

You may claim your sold objects Monday - Friday from 9:00 AM to 12:30 AM and from 1:30 PM to 5:00 PM, after 2 days following the auction, **upon presentation of your Purchase Auction Invoice.**

Transport insurance and storage are covered by Tajan for up to 14 days.

Beyond this delay, starting on the 15th day, insurance, storage fees and a standard fee will be billed directly to you by Transports MONIN:

By lot and by calendar day	By lot
Storage fee	Fixed transport & handling fees
3,80€ HT ① ou 1,80€ HT for small items	65€ HT ② ou 35€ HT

① Insurance premium of 0.6% of the value

② Limited to 195€ HT (3 x 65€)

Transports MONIN may assist buyers with quotation for handling, packing and shipping in France or abroad.

A quotation can be sent upon request. Storage fees will cease the day that the estimate is accepted.



TAJAN

RECEVOIR NOS ACTUALITÉS PAR EMAIL

Vous souhaitez recevoir une information actualisée sur nos ventes, nos événements, la parution ou la mise en ligne de nos catalogues ? Il vous suffit de remplir ce formulaire. Pour une information personnalisée, indiquez vos centres d'intérêt.

To be put on our database for further and personalized information, simply fill out form below.

1 ENREGISTREMENT / REGISTRATION

✦ EMAIL

M. / Mr Mme / Mrs Mlle / Ms

NOM / First Name _____ Prénom / Surname _____

Société / Company _____

Adresse / Address _____

Tél / Phone _____ Fax _____

2 VOS CENTRES D'INTÉRÊT / YOUR INTERESTS

- ART CONTEMPORAIN - CONTEMPORARY ART
- ART IMPRESSIONNISTE ET MODERNE - IMPRESSIONIST & MODERN ART
- ARTS DÉCORATIFS DU 20^e SIÈCLE - 20th CENTURY DECORATIVE ARTS
- DESIGN - DESIGN
- TABLEAUX ANCIENS ET DU 19^e SIÈCLE - OLD MASTER & 19th CENTURY PAINTINGS
- DESSINS 1500-1900 - 16th TO 19th CENTURY DRAWINGS
- ESTAMPES - OLD & MODERN PRINTS
- MEUBLES ET OBJETS D'ART DES 18^e ET 19^e SIÈCLES - 18th & 19th CENTURY FURNITURE & DECORATIVE ARTS
- HAUTE ÉPOQUE - MIDDLE AGES
- CÉRAMIQUE - CERAMICS
- ORFÈVRE - SILVER
- ART RUSSE - RUSSIAN ART
- ARTS D'ORIENT, TABLEAUX ORIENTALISTES - ORIENTAL ART & ORIENTALIST PAINTINGS
- ARTS D'ASIE - ASIAN ART
- ARCHÉOLOGIE - ANTIQUITIES
- BIJOUX - JEWELRY
- MONTRES - WATCHES
- LIVRES ANCIENS ET MODERNES, MANUSCRITS ET AUTOGRAPHES - BOOKS, MANUSCRIPTS & AUTOGRAPHS
- PHOTOGRAPHIE - PHOTOGRAPHS
- VINS ET SPIRITUEUX - WINES
- ARMES ET SOUVENIRS HISTORIQUES - ARMS & MILITARIA
- BANDES DESSINÉES - COMIC BOOKS
- AFFICHES - POSTERS
- JOUETS - POSTERS
- VENTES NON CATALOGUÉES - NON-CATALOGUED SALE

TOUTES LES SPÉCIALITÉS - ALL CATEGORIES

3 PRÉCISIONS (OBJETS, ARTISTES) / PRECISIONS (ITEMS, ARTISTS)

Les conditions d'utilisation des données enregistrées sont à votre disposition sur / Terms and conditions are available on www.tajan.com



ESTIMATIONS ET EXPERTISES

Tajan effectue des inventaires à domicile, à Paris, en province et à l'étranger, pour assurance, succession, partage, dation ou vente.

Elsa Kozlowski
Commissaire-Preneur habilité
T. +33 1 53 30 30 39 - kozlowski-e@tajan.com

Renseignements : **Murielle Corbières**
T. +33 1 53 30 30 16 - corbieres-m@tajan.com

PARIS ET RÉGIONS

Estimations à domicile sur rendez-vous.

Tous les jeudis à l'Espace Tajan : estimations gratuites et confidentielles, sans rendez-vous, de 9h à 12h30 et de 14h à 18h

37 rue des Mathurins - 75008 Paris
Renseignements : **Murielle Corbières**
T. +33 1 53 30 30 16 - corbieres-m@tajan.com

CORRESPONDANTS

Estimations sur rendez-vous.

Journées d'expertise gratuites et confidentielles suivant le calendrier consultable sur www.tajan.com.

SUD-OUEST

Alexis Maréchal
Galerie l'Ami des Lettres
5 rue Jean-Jacques Bel - 33000 Bordeaux
T. +33 5 56 48 01 80 - marechal-a@tajan.com

Tous les jeudis : estimations sans rendez-vous de 10h à 12h30 et de 14h à 18h

CHAMPAGNE-ARDENNE

Ariane Brissart
22 cours Langlet - 51100 Reims
T. +33 6 23 75 84 48 - brissart-a@tajan.com

RHÔNE ALPES

François David
T. +33 6 74 66 50 98 - david-f@tajan.com

MONTE-CARLO

Art Monaco S.A.
Le Vallespir
25 boulevard du Larvotto - 98000 Monaco
Contact : **Murielle Corbières**
T. +33 1 53 30 30 16 - corbieres-m@tajan.com

TAJAN SA

Rodica Seward
Président du Conseil d'Administration

Sylvie Boulte
Secrétaire Général
Nicolas de Moustier
Directeur Général
Jean-Jacques Wattel
Directeur des Départements

COMMISSAIRES-PRISEURS HABILITÉS

Elsa Kozlowski
Elsa Marie-Saint Germain

DÉPARTEMENTS D'ART

ART CONTEMPORAIN

Julie Ralli
T. +33 1 53 30 30 55
ralli-j@tajan.com

Paul-Arnaud Parsy
T. +33 1 53 30 30 32
parsy-pa@tajan.com

ART IMPRESSIONNISTE ET MODERNE

Constance Lemasson
T. +33 1 53 30 31 07
lemasson-c@tajan.com

Anne Perret
T. +33 1 53 30 31 06
perret-a@tajan.com

ARTS DÉCORATIFS DU XX^E SIÈCLE DESIGN

Catherine Chabrilat
T. +33 1 53 30 30 52
chabrilat-c@tajan.com

Lorraine Aubert
T. +33 1 53 30 30 86
aubert-l@tajan.com

Jean-Jacques Wattel
Expert
T. +33 1 53 30 30 58
wattel-jj@tajan.com

TABLEAUX ANCIENS ET DU XIX^E SIÈCLE DESSINS 1500-1900

Thaddée Prate
T. +33 1 53 30 30 47
prate-t@tajan.com

Aurélië Vandevoorde
T. +33 1 53 30 31 04
vandevoorde-a@tajan.com

LIVRES ET ESTAMPES

PHOTOGRAPHIES

Elsa Marie-Saint Germain
T. +33 1 53 30 30 48
mariesaintgermain-e@tajan.com

BIJOUX ET MONTRES

Gabrielle Moral
T. +33 1 53 30 30 51
moral-g@tajan.com

Géraldine Richard
T. +33 1 53 30 30 50
richard-g@tajan.com

Chantal Beauvois
Expert Bijoux
T. +33 1 53 30 30 29

MOBILIER ET OBJETS D'ART DES XVII^E, XVIII^E ET XIX^E SIÈCLES

CÉRAMIQUE ET ORFÈVRERIE HAUTE-ÉPOQUE

Elsa Kozlowski
T. +33 1 53 30 30 39
kozlowski-e@tajan.com

Clémence Artur
T. +33 1 53 30 30 84
artur-c@tajan.com

ARTS D'ASIE

ARTS D'ORIENT

Déborah Teboul
T. +33 1 53 30 30 57
teboul-d@tajan.com

ARCHÉOLOGIE

ARTS PREMIERS

Elsa Marie-Saint Germain
T. +33 1 53 30 30 48
mariesaintgermain-e@tajan.com

VINS ET SPIRITUEUX

Ariane Brissart-Lallier
T. +33 1 53 30 30 26
brissart-a@tajan.com

BANDES DESSINÉES

Paul-Arnaud Parsy
T. +33 1 53 30 30 32
parsy-pa@tajan.com

INVENTAIRES - EXPERTISES

Dominique Legaliot
T. +33 1 53 30 30 42
legaliot-d@tajan.com

Murielle Corbières
T. +33 1 53 30 30 16
corbieres-m@tajan.com

EN RÉGIONS

SUD-OUEST - BORDEAUX

Alexis Maréchal
T. +33 5 56 48 01 80
marechal-a@tajan.com

CHAMPAGNE-ARDENNE - REIMS

Ariane Brissart
T. +33 6 23 75 84 48
brissart-a@tajan.com

RHÔNE ALPES - LYON

François David
T. +33 6 74 66 50 98
david-f@tajan.com

SUD - MONTE-CARLO

Dominique Legaliot
T. +33 6 03 12 41 72
legaliot-d@tajan.com

MARKETING ET COMMUNICATION

RELATIONS CLIENTS

ABONNEMENTS CATALOGUES

Christine Freeland
T. +33 1 53 30 30 61
freeland-c@tajan.com

RELATIONS PRESSE

Romain Monteaux-Sarmiento
T. +33 1 53 30 30 68
monteauxsarmiento-r@tajan.com

ADMINISTRATION ET GESTION

ORGANISATION DES VENTES

Loïc Robin-Champigneul
T. +33 1 53 30 30 91
robinchampigneul-l@tajan.com

DIRECTION CAISSE ET COMPTABILITÉ

Dan Anidjar
T. +33 1 53 30 30 36
T. +33 1 53 30 30 27

MAGASIN

Patrick d'Harcourt
T. +33 1 53 30 30 03
T. +33 1 53 30 30 09

INDEX

- ART NOUVEAU : 14, 37, 38, 42, 44, 45, 46, 47, 48, 50, 51, 54, 55, 59, 60, 71, 72, 84, 87, 88, 90, 91, 92, 109, 132, 140, 176, 193
ART NOUVEAU ANGLAIS : 153
ART NOUVEAU VIENNOIS : 100, 171
ARTS & CRAFTS : 144, 145, 148, 150, 151, 152, 156, 160, 162
BARDYÈRE GEORGES DE : 195
BARNESLEY - ANGLETERRE : 154
BIAIS MAURICE : 123
BIGOT ALEXANDRE : 170
BIRCH WILLIAM : 157
BOCHOMS LÉON : 70
BONIFAS PAUL : 8
BRAECKE PIERRE : 110
BRUXELLES 1910 : 101
CHAPLET ERNEST : 186
CHRISTOFLE : 9, 10, 11, 13, 15
COPPENS OMER : 24
CRACO ARTHUR : 106, 107, 108, 122
DALPAYRAT PIERRE-ADRIEN : 139
DAMMOUSE ALBERT : 185
DECK THÉODORE : 3, 4, 5
DECOEUR ÉMILE : 187
DELAHERCHE AUGUSTE : 189
DIOT EDOUARD : 49
DOAT TAXILE-MAXIMIN : 19, 26
DUBOIS ÉMILE-FERNAND : 177
ÉCOLE D'AMSTERDAM : 126
ÉCOLE DE NANCY : 43, 52, 53, 89
EISENLOFFEL : 94
FEUILLÂTRE EUGÈNE : 21, 22
FINCH ALFRED WILLY : 111, 112, 120
FISHER ALEXANDER : 155
GAILLARD EUGÈNE : 181
GALLÉ ÉMILE : 104
GALLEZ H. : 125
GENSOLI MAURICE : 135
GODWIN E.W. (ATTRIBUÉ À) : 149
GUIMARD HECTOR : 118, 131, 133
GURSCHNER GUSTAV : 138
HANKAR PAUL : 95, 99, 105, 124
HOFFMANN JOSEF : 164
HORTA VICTOR : 27, 28, 29, 30, 31, 39, 41, 110, 113, 115, 116, 121, 127, 128
HORTA VICTOR (ATTRIBUÉ À) : 40
HOUBIN : 32, 33
HUSSON HENRI : 146
IMPÉRIAL ZINN : 159
JEANNENEY PAUL : 18, 119
JUGENDSTIL : 168
KELLER & GUERIN (ATTRIBUÉ À) : 188
KOHN JACOB & JOSEF : 67, 69
L'ESCALIER DE CRISTAL : 1, 2, 7
LACHENAL EDMOND : 180, 187, 191
LEDRU AUGUSTE : 137
LENOBLE ÉMILE : 134
LÉONARD AGATHON : 179, 182, 183
LEVEILLÉ ERNEST-BAPTISTE : 1, 2, 6
LÉVY-DHURMER LUCIEN (ATTRIBUÉ À) : 34, 35, 36
MAJORELLE LOUIS : 117, 136, 141
MARE ANDRÉ : 194, 196
MASSIER CLÉMENT : 142, 178
MERCIER : 58
MILET FÉLIX-OPTAT : 20, 190
MORREN GEORGES : 147
MÜLLER ALBIN : 167
MULLER ÉMILE : 17
NYROP MARTIN : 192
ORIVIT : 158
PRIVAT-LIVEMONT HENRI : 102
PUNNETT E.G. : 157
RICAUD ALBERT : 98
RIEDEL : 173
ROUSSEAU EUGÈNE : 7
SÉCESSION : 169
SERRURIER-BOVY GUSTAVE : 75, 76, 77, 78, 79, 80, 81, 82, 83, 85, 86, 93, 96, 97, 103, 114, 174, 175
SERRURIER-BOVY GUSTAVE (ATTRIBUÉ À) : 66, 73
SNEYERS LÉON : 129
STILE LIBERTY : 56, 57
STRAUVEN GUSTAVE : 74
SÜE LOUIS : 194
SUSSE FRÈRES : 16
THONET (ATTRIBUÉ À) : 68
TRAVAIL ALLEMAND : 143
TRAVAIL VIENNOIS : 165, 166, 172
VAN DE VELDE HENRY : 61, 62, 64, 65, 130
VAN DE VELDE HENRY (ATTRIBUÉ À) : 63
VAN DER STAPPEN CHARLES : 23
VIARDOT GABRIEL (ATTRIBUÉ À) : 12
VIBERT JAMES : 184
WAGNER OTTO (ATTRIBUÉ À) : 163
WMF : 161
WOLFERS PHILIPPE : 25

TAJAN

Ventes de Prestige en préparation
ARTS DÉCORATIFS DU XX^e SIÈCLE & DESIGN



Design Français des 30 Glorieuses - Novembre 2010

Design International - Novembre 2010

Art Déco - Décembre 2010

Yonel LEBOVICI (1937-1998)
Rare lampe "Satellite", grand modèle, 1969,
acier et plexiglas, éléments mobiles sur les axes.
Signée et numérotée.
Haut. 76,5 cm

Catherine Chabrilat +33 1 53 30 30 52 - chabrilat-c@tajan.com • Lorraine Aubert +33 1 53 30 30 86 - aubert-l@tajan.com
Expert : Jean-Jacques Wattel

Expertises gratuites et confidentielles sans rendez-vous
Tous les jeudis à Paris et Bordeaux - Tous les premiers jeudis du mois à Lyon et Monte-Carlo

37 rue des Mathurins 75008 Paris T +33 1 53 30 30 30 www.tajan.com





TAJAN

37 rue des Mathurins
75008 Paris
T. +33 1 53 30 30 30
www.tajan.com