

PIASA

Bijoux
ORFÈVRErie



Mardi 20 mars 2012
DROUOT RICHELIEU



Le cabinet Serret-Portier applique les appellations selon les normes et réglementations techniques conformes au décret n°2002-65 du 14 janvier 2002.

a/ Le Cabinet Serret-Portier désigne les pierres modifiées par « les pratiques lapidaires traditionnelles » de la même manière que celles qui n'auraient pas été modifiées. (Art. 3)

b/ Le cabinet Serret-Portier désigne les pierres modifiées par d'autres procédés, par le nom de la pierre, suivi de la mention « traitée » ou par l'indication du traitement subi. (Art. 2)

Les pierres non accompagnées de certificats ou attestations de Laboratoires ont été estimées par le Cabinet Serret-Portier en tenant compte des modifications éventuelles du paragraphe a/.

Le Cabinet Serret-Portier se tient à la disposition des acheteurs pour tous renseignements complémentaires concernant le décret n°2002-65 ou les différentes sortes de traitements existants.

Les techniques d'identification et les conclusions d'analyse concernant l'origine et la classification des pierres et perles peuvent varier d'un laboratoire à un autre.

En conséquence, il est possible d'obtenir, dans certains cas, un résultat différent en fonction des laboratoires consultés.

L'examen de trace «HPHT» a été effectué au sein du Cabinet Serret-Portier par méthode de transmission optique.

Alexis VELLIET
Henri-Pierre TEISSÈDRE
Delphine de COUNTRY
Commissaires-priseurs

5, rue Drouot 75009 Paris
Tél. : +33 (0)1 53 34 10 10
Fax : +33 (0)1 53 34 10 11
contact@piasa.fr
www.piasa.fr

Piasa SA
Ventes volontaires aux enchères publiques - agrément n° 2001-020

BIJOUX ORFÈVRE

Mardi 20 mars 2012 à 14h30

Hôtel Drouot, salle 12

9 rue Drouot 75009 Paris

Tél. : + 33 (0)1 48 00 20 12

Exposition publique

Hôtel Drouot, salle 12

Lundi 19 mars 2012 de 11h à 18h

Mardi 20 mars 2012 de 11h à 12h

Administratrice de la vente

Stéphanie Trifaud

Tél. : +33 (0)1 53 34 10 13

s.trifaud@piasa.fr

Contact presse Piasa

Isabelle de Puysegur

Tél. : +33 (0)1 53 34 10 10

i.puysegur@wanadoo.fr

Experts

M. Philippe SERRET

Expert joaillier

près la cour d'appel de Paris

Assesseurs de la C.C.E. douanière

M. Emeric PORTIER

Expert joaillier

près la cour d'appel de Paris

Agréé par la Cour de cassation

Assesseurs de la C.C.E. douanière

17 rue Drouot, 75009 Paris

Tél. : + 33 (0)1 47 70 89 82

Fax : + 33 (0)1 45 23 23 42

experts@serret-portier.com

www.serret-portier.com

Rapports de condition consultables

sur www.serret-portier.com

Enchérissez en ligne sur www.piasa.fr

Suivez notre actualité sur Facebook

1

Collier de quatre-vingt-douze perles de culture en chute, le fermoir « olive » en or jaune.

40 / 60 €

2

Collier de cinquante-huit perles de culture en chute, le fermoir fantaisie.

60 / 100 €

3

Collier de quarante-huit perles de culture grises, en chute.

120 / 150 €

4

Nécessaire du soir rectangulaire en argent martelé, l'intérieur en vermeil renfermant un miroir, et trois compartiments. Les poussoirs sertis d'émeraudes cabochons. Avec sa chaîne de suspension.
Poids brut : 283 g
(Manque le crayon)

120 / 180 €

5

Bague serpent en or jaune, ornée d'une intaille.
Poids brut : 5 g

(Accidents à la monture)

180 / 220 €

6

Collier de cinquante-neuf perles de culture blanches en chute. Le fermoir en or gris orné d'une petite perle entre quatre diamants.
Diamètre des perles : 9,5/10 à 7/7,5 mm

180 / 220 €

7

Chevalière d'homme en or jaune monogrammée SC.
Poids : 14 g

200 / 400 €

8

Bague en ors de deux tons, ornée au centre d'un saphir rectangulaire entre quatre petits saphirs calibrés.
Poids brut : 15 g
Tour de doigt : 67

200 / 400 €

9

Sautoir de cent-quatre-vingt-quatorze perles de culture blanches choker, le fermoir perle.
Diamètre des perles : 7/7,5 mm

800 / 1 200 €

10

Collier de soixante-huit perles de culture en légère chute, le fermoir en or gris sertis de trois petits diamants.

(À réenfiler)

300 / 400 €

11

Ensemble de quatre *colliers* de 69 - 65 - 61 et 59 perles de culture en chute, les fermoirs en or gris sertis de petits diamants taillés en 8/8.
Diamètre des perles : 5/5,5 à 8,5/9 mm

400 / 500 €

12

Collier triple rang de quarante-cinq et quarante-sept perles de culture. Le fermoir en or sertis de huit diamants ronds de taille ancienne.
Diamètre des perles : 9/9,5 mm à 5/5,5 mm - 8/8,5 à 5/5,6 mm
Poids brut : 65 g

700 / 900 €

13

Collier cordonnet noir supportant un *Pendentif* une pièce de 50 pesos en or.
Poids brut : 55 g

600 / 900 €

14

Bracelet ruban ouvrant en or jaune chiffré JM.
Poids : 66 g

1 000 / 1 500 €

15

Collier et *bracelet* articulé en or jaune, les maillons de forme ronde torsadée et unie alternés.
Poids : 65 g

1 000 / 1 500 €

16

Bracelet articulé à doubles maillons de fils d'or torsadés et imbriqués.
Poids : 87 g
Longueur : 20 cm

2 000 / 3 000 €

17

Pendentif de forme ovale en or jaune partiellement émaillé de filets noirs, orné au centre d'une demi-perle dans un entourage de pierres rouges.
Poids brut : 11 g

(Transformations)

200 / 300 €

18

Collier articulé en or jaune torsadé supportant en *pendentif* une boule de corail retenant deux motifs, l'un en jade blanc gravé.

300 / 500 €

19

Lot comprenant deux *colliers* de boules de corail rouge en chute.

(À réenfiler pour l'un)

600 / 800 €

18



17



19



20

Épingle de cravate en or ornée d'un motif polylobé serti de diamants et émeraudes calibrés.
Poids brut : 3 g

180 / 200 €

21

Collier deux rangs de cinquante-trois et quarante-neuf boules de jade (jadéite) en chute, le fermoir en or jaune.
Diamètre des boules : 7,5 mm, 8,5 mm à 4,5 mm

180 / 220 €

22

Lot comprenant : une *améthyste* ovale sur papier et un *collier* de petites perles fines, les extrémités en or.

300 / 400 €

23

Bague en or jaune sertie d'une émeraude carrée à pans coupés entre quatre diamants princesse.
Poids brut : 6 g
Tour de doigt : 53

2 200 / 3 000 €

24

Broche rectangulaire en platine et or gris entièrement pavée de diamants taillés en rose et de quelques diamants de taille ancienne, le centre orné d'une émeraude carrée à pans coupés. Vers 1930
Poids brut : 17 g
Longueur : 60 mm

5 000 / 6 000 €

21



24



23



22



20



25

MUST DE CARTIER

Bracelet-montre d'homme, en acier, mouvement à quartz. Modèle « 21 »

(Rayures)

200 / 220 €

26

BAUME ET MERCIER

Bracelet-montre de dame en acier, la montre de forme ronde, mouvement à quartz, tour de poignet articulé.

300 / 500 €

27

HERMÈS

Montre-bracelet de dame, la montre de forme ronde en acier. Mouvement à quartz, guichet dateur à trois heures, le tour de poignet en cuir.

Modèle « Clipper »

Avec sa pochette

500 / 600 €

28

CARTIER

Montre-bracelet d'homme, la montre de forme ronde, mouvement à quartz, le tour de poignet articulé.

Modèle « Santos »

Avec son écrin et des motifs de bracelet supplémentaires

1 000 / 1 200 €

29

ROLEX

Montre-bracelet de dame, en or jaune. ROLEX Oster Perpetual Lady date Just.

Cadran de couleur chocolat, index à bâtonnets, trotteuse centrale, guichet dateur à trois heures.

Le mouvement mécanique à remontage automatique.

Poids brut : 68 g

(Petits accidents au verre)

700 / 1 000 €

30

ROLEX

Montre-bracelet de dame en or et acier. ROLEX Oyster Perpetual Date.

Cadran émaillé crème à chiffres romains, trotteuse centrale, guichet dateur à trois heures. Mouvement mécanique à remontage automatique.

1 000 / 1 500 €



31

Bague boule en or jaune ajouré à décor géométrique, ornée au centre d'une améthyste hexagonale dans un entourage d'améthystes calibrées et suiffées.

Poids brut : 14 g
Tour de doigt : 49

250 / 350 €

32

Bague « boule » en or jaune appliqué de trois motifs étoilés, chacun serti de petits diamants.

Poids brut : 15 g
Tour de doigt : 55

300 / 400 €

33

Collier en or jaune à fils d'or entrelacés, le fermoir composé de deux crochets.

Poids : 21 g

400 / 600 €

34

Broche nœud en or jaune ajouré.

Poids : 25 g

400 / 700 €

35

Broche nœud en or, partiellement serti au centre de diamants, rubis et pierres de synthèse.

Poids brut : 16 g

600 / 800 €

36

Bague en or jaune partiellement torsadée et sertie de petits diamants ronds.

Poids brut : 18 g
Tour de doigt : 49

600 / 800 €

37

Saphir rose de forme ovale sur papier pesant 5.43 carat. Accompagné d'un examen gemmologique du LFG précisant : saphir rose - pas de modification thermique constatée.

1 500 / 2 000 €

34



31



36



32



33



35

38

Paire de *boucles d'oreille* (système pour oreilles percées) chacune sertie d'un petit diamant rond de taille brillant.

600 / 800 €

39

Bracelet articulé en or gris 14 kt (585°/00) sertie d'une ligne de vingt-trois rubis de forme ovale, alternés de deux petits diamants ronds.

Poids brut : 9 g
Longueur : 18 cm

800 / 1 000 €

40

Broche «Abeille» en or jaune entièrement sertie de diamants ronds, l'un d'entre eux au centre plus important, les yeux ornés de petits rubis.

Poids brut : 9 g

1 200 / 1 300 €

40

39



38

41

LONGINES ET TISSOT

Lot comprenant une *montre* de poche à remontoir au pendant en or jaune (LONGINES) et une *montre-bracelet* de dame en métal (TISSOT).

150 / 180 €

42

CARTIER

Montre-bracelet de dame, en acier, le cadran émaillé crème à chiffres romains. Le mouvement mécanique à remontage automatique. Modèle « Santos »

800 / 1 200 €

43

OMEGA

Montre-bracelet de dame, la montre de forme ronde inscrite dans un ruban formant tour de poignet en or jaune tressé. Le mouvement mécanique.

Poids brut : 77 g
Longueur : 18 cm

800 / 1 200 €

44

Montre-bracelet de dame, en or gris, la montre de forme ronde, le mouvement mécanique, le tour de cadran et les attaches sertis de diamants ronds.

Le tour de poignet articulé.

Poids brut : 36 g
Longueur : 17,5 cm

900 / 1 200 €

45

ROLEX

Montre-bracelet de dame en or et acier, cadran émaillé crème, index à bâtonnets, trotteuse centrale, guichet dateur à trois heures. Mouvement mécanique à remontoir automatique.

ROLEX Oyster Perpetual Date Just

1 000 / 1 500 €

46

BEAUME ET MERCIER

Montre-bracelet de dame en acier, la montre de forme ronde, cadran satiné, chiffres arabes, guichet dateur à trois heures. Trotteuse centrale. Le tour de lunette partiellement sertis de diamants. Le bracelet articulé à boucle déployante. Écrin

1 200 / 1 400 €

46



42



43



45



44



47

Bague boule en or jaune, ornée de diamants de taille ancienne et taillés en rose, dans un serti étoilé.
Poids brut : 10 g
Tour de doigt : 56

200 / 300 €

48

HERAIL

Croix pendentif en or jaune ajouré, les extrémités polylobées.
Poids : 12 g

300 / 400 €

49

Bracelet rigide et ouvrant à décor de torsades, les extrémités serties de diamants ronds de taille brillant.
Poids brut : 35 g

700 / 800 €

50

Chaîne tour de cou en or jaune supportant en pendentif un rubis de forme poire dans un entourage de neuf diamants ronds de taille brillant, retenu par une bélière ornée de deux petits diamants.
Poids brut : 6 g

800 / 1 000 €

51

Bague sertie d'un saphir de forme poire dans un entourage de diamants de forme ronde et de taille brillant. La monture en or jaune.
Poids brut : 5 g

800 / 1 000 €

52

Paire de *pendants d'oreilles* en or jaune, composés de motifs boules cannelées serties d'un petit diamant rond.
Poids brut : 28 g

1 500 / 1 700 €

53

Broche en or 14 k (585°/00) pouvant former pendentif, émaillé en polychromie, représentant l'Aigle bicéphale de l'Empire de Russie. Elle est ornée au centre d'un saphir carré à pans coupés dans des entourages de diamants.
Poids brut : 18 g
Hauteur : 55 mm
(Petits manques à l'émail)

2 500 / 3 000 €



47

53

50



51

52

54

Collier articulé en or jaune, le centre orné d'une émeraude rectangulaire à pans coupés surmonté d'un petit diamant.

Poids brut : 15 g

400 / 600 €

55

Bracelet ruban composé de quatre brins d'or jaune tressé partiellement orné au centre de turquoises cabochons.

Poids brut : 32 g

Longueur : 19 cm

500 / 800 €

56

Bague en or jaune composée de deux anneaux entièrement sertis de diamants ronds de taille brillant.

Poids : 11 g

Tour de doigt : 56

600 / 1 000 €

57

Bague en fils d'or torsadés ornée d'une importante émeraude cabochon entre huit petits diamants.

Poids brut : 20 g

Tour de doigt : 63

1 500 / 2 000 €

58

Paire de *clips d'oreilles*, système à pinces en or jaune, composés d'un pavage de rubis entre deux motifs simulant des ailes.

Poids brut : 25 g

800 / 1 200 €

59

Paire de *clips d'oreilles*, système à pinces en or jaune à décor de tête de panthère partiellement émaillé noir et serti de petits rubis et diamants.

Poids brut : 31 g

800 / 1 200 €

60

Bracelet articulé en or jaune, orné au centre de deux lignes de rubis ronds.

Poids brut : 46 g

Longueur : 19,5 cm

(Manques)

1 000 / 1 500 €

57

59

54



55



58



56



60



61

FRED

Bracelet-montre d'homme, la montre de forme ronde en acier, cadran émaillé orange et rouge à index bâtonnets, trotteuse centrale, guichet dateur à trois heures. Tour de lunette tournante unidirectionnelle, mouvement à quartz. Tour de poignet en caoutchouc noir.

300 / 400 €

62

CHAUMET

Bracelet-montre d'homme, la montre de forme ronde en acier, cadran guilloché à chiffres romains, trotteuse centrale, guichet dateur à quatre heures. Tour de lunette tournante unidirectionnelle, mouvement mécanique à remontage automatique. Tour de poignet en caoutchouc noir. N° 628-1905

400 / 600 €

63

BREITLING

Montre-bracelet d'homme en acier, la montre de forme ronde, trotteuse centrale, guichet dateur à trois heures. Le tour de lunette tournant unidirectionnel. Mouvement mécanique à remontage automatique. Le tour de poignet en caoutchouc. Modèle « Colt »

On y joint un second tour de poignet en cuir brun, la boucle en métal.

1 000 / 2 000 €

64

RENÉ BOIVIN

Montre-bracelet d'homme, la montre de forme ronde en or jaune. Cadran émaillé bleu, chiffres romains, guichet dateur à trois heures. Le tour de lunette à bascule permettant ainsi de voir la graduation des minutes sur une face et un tour de diamants sur l'autre face. Mouvement mécanique à remontage automatique. Le tour de poignet en cuir, le fermoir à boucle déployante en acier. Poids brut : 93 g

1 500 / 2 000 €

65

EBEL

Montre-bracelet d'homme, la montre de forme ronde en or jaune formant chronographe, cadran émaillé crème à chiffres romains formant tachymètre, à quatre petits cadrans excentrés formant phase de lune, jour, quantième et mois perpétuels. Mouvement mécanique, tour de poignet en cuir marron, fermoir à boucle déployante. Poids brut : 116 g

On y joint son stylet de réglage.

3 000 / 5 000 €

65



63



61



62



64

66

MUST DE CARTIER

Montre-bracelet de dame, la montre de forme ronde en argent plaqué or. Le cadran laqué rouge, mouvement à quartz, le tour de poignet en cuir bordeaux. Modèle «Vendôme»

500 / 700 €

67

VACHERON CONSTANTIN

Montre-bracelet d'homme, la montre de forme rectangulaire à angles arrondis en or jaune, cadran émaillé crème, index à bâtonnets. Le mouvement mécanique, le tour de poignet en cuir brun, la boucle à ardillon en or jaune.

Poids brut : 33 g

600 / 800 €

68

VACHERON CONSTANTIN

Montre-bracelet d'homme, la montre de forme ronde en or jaune, cadran satiné à index bâtonnets. Le mouvement mécanique, le tour de poignet en cuir noir, le fermoir à boucle ardillon en or.

Poids brut : 32 g

400 / 600 €

69

BEAUME ET MERCIER

Montre-bracelet d'homme, la montre de forme ronde en or jaune, cadran satiné à index bâtonnets. Le mouvement mécanique, le tour de poignet en cuir brun.

Poids brut : 33 g

400 / 600 €

70

CARTIER

Montre-bracelet de dame, la montre de forme rectangulaire à angles arrondis en or jaune, cadran émaillé blanc à chiffres romains, mouvement mécanique. Le tour de poignet en cuir rouge, le fermoir à boucle déployante en or. Modèle «Gondole»

1 500 / 2 000 €

71

HERMÈS

Montre-bracelet de dame, en or et platine, la montre de forme rectangulaire, le cadran satiné, les attaches serties de diamants ronds, l'une d'entre elles retenant un anneau ovale mobile. Mouvement mécanique, tour de poignet articulé «Tubogaz».

Universal Genève

Poids brut : 37 g

1 500 / 2 500 €

68



67



69



66



70



74



72

Bague en or jaune ornée d'un cabochon en pierre fine rose facettée dans un entourage bombé de petits rubis.
Poids brut : 18 g
Tour de doigt : 52

180 / 220 €

73

Pendentif formant médaillon ouvrant en or jaune, orné de grenats cabochons en forme de cœur.
XIX^e siècle
Poids brut : 19 g

300 / 500 €

74

Bracelet composé de treize rangs de petites perles fines et de culture, blanches et grises. Le fermoir en or gris, orné d'une ligne de petites perles de culture, entre deux lignes de diamants taillés en 8/8.
Poids brut : 34 g
Longueur : 19 cm

800 / 1 200 €

75

Bracelet large et articulé en or jaune tressé.
Poids : 54 g

1 000 / 1 500 €

76

Bracelet large et articulé en or jaune.
Poids : 47 g
Longueur : 19,5 cm

1 000 / 1 200 €

77

O. J. PERRIN

Collier articulé en or jaune supportant un pendentif composé d'un motif bombé pavé de diamants de taille brillant, dans un entourage de diamants ronds et carrés.
Poids brut : 7 g

1 300 / 1 500 €

78

Bague sertie d'un rubis de forme ovale dans un entourage de huit diamants ronds de taille brillant, la monture en or jaune.
Poids brut : 8 g

3 500 / 4 000 €

75



76



77



73



72



78



74



79

Broche «Abeille» en or jaune gravé, ornée d'un cabochon de pierres dures rouges.

Poids brut : 7 g

300 / 400 €

80

Bague en or jaune, sertie d'un diamant solitaire de taille ancienne, sur un fond d'émail noir.

Poids brut : 9 g

Tour de doigt : 57

1 000 / 1 200 €

81

MELLERIO DIT MELLER

Broche «Écu» en or jaune et platine, partiellement sertie d'émeraudes, certaines calibrées, et de petits diamants ronds.

Époque Art déco

Poids brut : 19 g

Hauteur : 30 mm

(Petits accidents aux émeraudes)

2 000 / 3 000 €

82

MELLERIO DIT MELLER

Bracelet souple articulé en or jaune, de forme incurvée, serti au centre d'une ligne d'émeraudes rondes en chute.

Poids brut : 41 g

Longueur : 16 cm

2 000 / 3 000 €

83

Bague «chevalière» en or jaune cannelé, ornée au centre d'un saphir de forme ovale.

Poids brut : 12 g

Tour de doigt : 50

220 / 320 €

84

Bague en or jaune gravé de filets, le chaton de forme carrée, pavé de neuf petits diamants de taille brillant.

Poids brut : 9 g

Tour de doigt : 54

500 / 800 €

85

VAN CLEEF & ARPELS

Broche nœud en platine et or jaune ajouré, le centre partiellement serti de diamants ronds.

Poids : 24 g

800 / 1 200 €

86

Bracelet torsadé en or jaune, les extrémités à décor de têtes d'animaux et bague en or jaune gravé à décor de têtes de bélier.

Poids : 44 g

800 / 1 200 €

87

Broche en or jaune composée de quatre motifs carrés en chute, chacun pavé au centre de diamants taillés en 8/8.

Elle retient à son extrémité un pompon.

Poids brut : 20 g

1 000 / 1 200 €

88

BULGARI

Collier articulé à maillons imbriqués en or jaune en chute.

Poids : 59 g

Longueur : 39 cm

1 800 / 2 000 €

82



81



79



80





83



84



87

86

86

89

Chaîne tour de cou en argent, supportant un motif en or gris orné au centre d'une miniature polychrome représentant des Amours. La monture sertie de diamants ronds et de diamants taillés en rose.
Poids brut : 21 g

700 / 800 €

90

Bracelet et paire de *pendants d'oreilles* formant parure à décor de feuillages sertis de diamants ronds de taille ancienne et taillés en rose, agrémentés de petites perles fines.
Poids brut : 41 g
Longueur du bracelet : 18 cm

2 200 / 2 800 €

91

Bracelet ouvrant en or gris, le centre orné d'un important motif ajouré, entièrement serti de diamants de taille ancienne et taillés en rose.
Poids brut : 44 g

1 800 / 2 200 €

92

Bague sertie d'un diamant solitaire de forme ronde et de taille brillant, la monture en or gris.
Poids du diamant : 3,11 carats
Poids brut : 3 g

5 500 / 6 000 €

91



89



90



92



90



93

Alliance en or gris, sertie de diamants ronds de taille brillant.
Poids brut : 3 g
Tour de doigt : 54

300 / 350 €

94

Bague en or gris, sertie d'un saphir ovale dans un entourage de diamants de forme ronde et de taille brillant.
Poids brut : 4 g
(Anneau de la monture coupé)

300 / 500 €

95

Paire de *clips de revers* à décor feuillagé, entièrement sertis de diamants ronds demi-taille.
Vers 1930
Poids brut : 23 g
(Manque un diamant)

1 500 / 2 000 €

96

Collier articulé en or gris, les maillons de forme rectangulaire, le centre formant draperie orné d'un important motif «gerbe de fleurs», sertis de diamants ronds et baguettes.
Poids brut : 52 g
(Transformation)

1 600 / 1 800 €

97

Bracelet articulé en platine et or gris, composé de sept maillons ovales ajourés, sertis de petits diamants ronds.
Poids brut : 52 g

3 000 / 5 000 €

96



95



95



93



93



94

97

98

Épingle de jabot en or gris, ornée aux extrémités de deux motifs rayonnants et ajourés, sertis de diamants de taille ancienne et taillés en rose.

Vers 1930

Poids brut : 11 g

600 / 800 €

99

Bague en or gris sertie de trois saphirs et deux diamants de forme ovale alternés.

Poids brut : 4 g

Tour de doigt : 54

700 / 1 000 €

100

Broche écu en platine et or gris ajouré entièrement sertie de diamants ronds taillés en rose et de taille ancienne, l'un d'entre eux plus important au centre.

Vers 1930

Poids brut : 12 g

(Transformation)

1 000 / 1 200 €

101

Broche gerbe en or gris et platine, pavée de diamants ronds et baguettes, l'un d'entre eux plus important.

Poids brut : 32 g

1 500 / 2 000 €

102

Bracelet articulé en or gris, les maillons de forme carrée, sertis chacun d'un petit diamant de taille ancienne.

Poids brut : 19 cm

Longueur : 18,5 cm

1 800 / 1 900 €

103

Bague en or gris, sertie d'un diamant solitaire de forme ronde et de taille brillant.

Poids du diamant : 2,27 carats

Poids brut : 3 g

2 000 / 4 000 €

101



102



100



99



98



103



104

Bague en platine et or gris à décor de torsades, ornée d'un motif boule serti de saphirs et diamants.
Poids brut : 14 g

300 / 500 €

105

Broche barrette en or gris, ornée d'une ligne de diamants ronds et taille ancienne en chute.
Poids brut : 7 g
(Une pierre fausse)

1 000 / 1 200 €

106

Broche plaque de forme rectangulaire en platine et or gris, partiellement ajourée, pavée de diamants ronds de taille ancienne et taillés en rose.
Vers 1920-1930
Poids brut : 14 g
Longueur : 50 mm

1 000 / 1 200 €

107

Bague en platine à décor de chevrons et feuillages, sertie de petits diamants ronds, le centre orné d'un saphir de forme coussin.
Poids brut : 16 g
Tour de doigt : 49

2 000 / 3 000 €

108

Broche double fleur en platine et or gris, le pistil pavé de saphirs ronds, les pétales et les tiges sertis de petits diamants.
Poids brut : 28 g

2 500 / 3 000 €

106



108



107



104



105



109

Pendulette de bureau en laiton, dans son écrin formant support en cuir marron, mouvement huit jours, le fond gravé « 23 novembre 1927 ».

10 / 50 €

110

Lot en argent, comprenant :
- un petit *flacon* orné d'un filet d'émail bleu
- un *étui à cigarettes* en argent à décor de dragons
- un *étui* en argent uni
Poids total : 206 g

120 / 150 €

111

Encrier en forme de salière couverte en argent polylobé, le couvercle à coquille. Travail allemand
Poids brut : 123 g
(Transformation, accidents au verre)

150 / 200 €

115



112

Lot en argent comprenant six *boîtes* ou *étuis* guillochés et gravés. Travail français et étranger
Poids brut : 273 g

400 / 500 €

113

CHAUMET

Motif de forme ronde en or jaune gravé de caractères moyen-orientaux inscrits dans un motif octogonal en lapis-lazuli. L'ensemble serti dans une importante croix en cristal de roche. La monture en or jaune, la base en onyx. (Société Nouvelle)

600 / 1 000 €

114

BOINTABURET

Pince à courrier en argent et vermeil en forme de cœur appliquée d'un motif rosace sur fond de jaspe et d'émail bleu translucide. XIX^e siècle
Poids : 112 g

60 / 100 €

115

BOUCHERON

Nécessaire du soir de forme rectangulaire en argent, le couvercle décoré en ajouré de volatiles et feuillages, en or sur argent partiellement serti de petits rubis cabochons. Le couvercle renfermant un miroir, le coffret composé de cinq compartiments.
Poids brut : 528 g
130 x 85 x 20 mm

1 000 / 1 500 €

116

Boîte rectangulaire en or jaune émaillé à toutes faces en polychromie, guirlandes de fleurs. Le couvercle décoré au centre d'une urne. XIX^e siècle
Poids brut : 52 g
67 x 44 x 15 mm
(Accidents, manques et réparations)

1 200 / 1 500 €



116

119



117

GUBELIN

Poudrier de forme rectangulaire en or jaune à décor de vannerie et filets, le couvercle serti de saphirs ronds renfermant un miroir, le poussoir serti de saphirs calibrés.

Poids brut total : 175 g

(Accidents au miroir)

1 200 / 1 500 €

118

Étui en or, décoré à toutes faces en émail polychrome de scènes à l'antique et orné d'un envoi « Souvenir d'Amitié ». L'ensemble dans des réserves émaillées bleu translucide, dans des entourages de guirlandes de fleurs émaillées en polychromie.

XIX^e siècle

Poids brut : 70 g

Hauteur : 85 mm - Largeur : 45 mm

Dans son écrin en forme en cuir rouge frappé aux petits fers.

2 500 / 3 000 €

119

Nécessaire du soir de forme ovale et bombée en ors de trois tons, entièrement de côtes torsées. Le couvercle renfermant un miroir. Le poussoir serti de diamants.

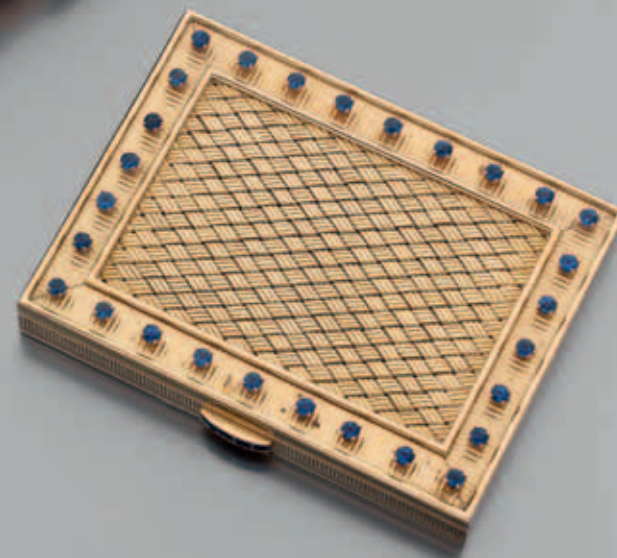
Avec son cordon de suspension à double pompons.

Poids brut : 390 g

Longueur : 14 cm

6 000 / 8 000 €

118



117

120

Lot en argent comprenant :
- deux *tasses à vin*
- une *bourse* cote de mailles.
Poids : 140 g

60 / 80 €

121

Sept *cuillers à café* en argent, modèle à filets, les spatules gravées d'armoiries timbrées d'une couronne comtale.
1809-1819
Poids : 165 g

100 / 120 €

122

Cuiller à saupoudrer en vermeil, modèle à filets.
1809-1819
Poids : 100 g
Longueur : 23 cm

100 / 120 €

123

Timbale droite à fond plat en argent, partiellement gravée de fleurs.
1819-1838
Poids : 97 g
Hauteur : 95 mm

120 / 150 €

124

Cuiller à ragoût en argent, modèle filets.
1798-1809
Poids : 130 g
Longueur : 26 cm

180 / 220 €

125

Cuiller à ragoût, modèle uni-plat, la spatule monogrammée « D.B. »
XVIII^e siècle
Poids : 150 g
Longueur : 31,5 cm

200 / 220 €

126

Timbale tulipe en argent uni, posant sur un piedouche godronné.
SALINS vers 1751
Maître orfèvre : Pierre Ignace THIEBAUD
Poids : 128 g
Hauteur : 10 cm

300 / 500 €

127

Coupelle cordiforme en argent posant sur une petite bête, gravée d'armoiries épiscopales.
Travail étranger, probablement italien
XVIII^e-XIX^e siècle
Poids : 48 g

300 / 500 €

128

Porte-huilier de forme rectangulaire en argent, la base ajourée posant sur quatre pieds griffe à attaches de mufles de lion. Les porte-burettes décorés de cygnes, la prise en forme de colonne ornée d'une femme en buste portant un panier sur la tête.
1809-1819
Poids : 610 g

300 / 500 €

129

Six *cuillers à café* en vermeil à décor d'agrafes, les spatules monogrammées.
1819-1838 pour cinq
Minerve pour une
Poids : 148 g

Dans un écrin en forme en cuir bordeaux.

300 / 400 €

130

Ensemble de six *couverts à entremets* en vermeil, modèle à filets, les spatules monogrammées.
1819-1838
Orfèvre : Gabriel DUVIVIER
Poids : 580 g

300 / 500 €

131

Trois *tasses à vin* en argent à décor de cannelures, perles et cupules.
XIX^e siècle
Poids : 194 g
(Petites bosses)

300 / 400 €

132

Trois *tasses à vin* en argent à décor de godrons, perles et cupules.
XIX^e siècle
Poids : 183 g
(Bosses)

300 / 400 €

133

Timbale tulipe en argent posant sur un piedouche godronné.
Paris, 1758
Maître orfèvre : Henri Nicolas DEBRIE
Poids : 120 g
Hauteur : 95 mm
(Réparation et repolie)

300 / 400 €

134

Timbale tulipe en argent, posant sur un piedouche godronné.
Paris, 1732-1738
Maître orfèvre : peut-être Alexandre de ROUSSY
Poids : 90 g
Hauteur : 90 mm
(Repolie)

300 / 400 €

135

Lot comprenant dix-sept *cuillers* et dix-sept *fourchettes de table* en argent, modèle uni-plat.
Pour une fourchette et trois cuillers : 1798-1809
Pour cinq fourchettes et deux cuillers : 1809-1819
Pour le reste : 1819-1838
Poids : 2,390 kg
On y joint un couvert de table de même modèle en métal argenté.

1 200 / 1 500 €

136

Verseuse égoïste à fond plat en vermeil uni, le versoir cannelé, le couvercle bordé de godrons, le manche latéral en bois noir.
1819-1838
Poids brut : 166 g
Hauteur : 13 cm

250 / 350 €

137

Gobelet dit « curon » en argent uni, gravé de filets.
Beaune, 1749-1750
Maître orfèvre : attribué à Louis REGNIERS
Poids : 116 g
Hauteur : 65 mm
(Repoli)

300 / 500 €

138

Boules à éponge et à savon en métal argenté, posant sur une base mouvementée à décor de filets.
XIX^e siècle

400 / 600 €

139

Drageoir couvert et son présentoir de forme balustrade en vermeil à décor de guirlandes de fleurs et feuilles d'eau. La base de forme ronde, le corps appliqué de moulures de pampres. Les prises et la graine du couvercle en forme de cygnes, les ailes déployées.
1819-1838
Poids : 618 g

700 / 1 000 €

140

Chocolatière en argent tripode, le versoir à couvre-bec, le manche latéral en bois brun.
Paris, 1724
Maître orfèvre : illisible
Poids brut : 610 g
Hauteur : 20 cm
(Bosses)

1 000 / 1 200 €

141

Chocolatière en argent uni, posant sur trois pieds à enroulement. Le versoir à couvre bec, le couvercle gravé de filets, le manche latéral en bois brun.
Saint-Malo, première moitié du XVIII^e siècle
Maître orfèvre : illisible
Poids brut : 948 g
Hauteur : 24,5 cm
(Accidents à la charnière et réparations à l'attache du manche).

1 500 / 2 200 €

141

140

139



138

138

137

136

142

Théière et pot à crème en argent posant sur quatre pieds à attaches feuillagées orné d'une moulure de filets, le corps monogrammé.
Poids : 920 g

400 / 600 €

143

Six *couverts de table* en argent, modèle à filets.
Paris, 1782
Maître orfèvre : Claude Auguste AUBRY
Poids : 1,080 kg
(Dégravés)

600 / 700 €

144

Dragéoir couvert et son présentoir de forme balustre en vermeil à décor de guirlandes de fleurs et feuilles d'eau. La base ajourée, le corps appliqué de cygnes. Les prises également en forme de cygnes aux ailes déployées, la graine du couvercle figurant une couronne de fleurs.
1819-1838
Poids : 720 g

800 / 1 000 €

145

Cafetière en argent uni, posant sur trois pieds, le versoir cannelé, le manche latéral en bois brun, la graine du couvercle figurant un bouton fileté.
Paris, 1788
Maître orfèvre : Louis Joseph BOUTY dit MILLERAUD BOUTY.
Poids : 755 g
Hauteur : 24 cm

(Accidents : manche à refixer et bosses)

800 / 1 200 €

146

Paire de *bougeoirs* en argent, la base de forme ronde et mouvementée ornée d'une moulure d'oves, de filets et agrafes. L'ombilic à cannelures torsées. Le fût orné de chutes de culots, surmonté d'un nœud à agrafes de coquilles.
Paris, 1752
Maître orfèvre : Charles SPIRE
Poids brut : 1,460 kg
Hauteur : 25 cm

REPRODUCTION PAGE SUIVANTE

8 000 / 12 000 €

142

142

145



143



144





146



147

147

TÉTARD FRÈRES

Service à thé et café en argent de forme balustre et à côtes droites, décoré d'agrafes, chutes de fleurs et culots. Les anses en ivoire.

Il comprend : une théière, une cafetière, un sucrier couvert et un pot à crème. Avec son plateau de service en argent de même décor, les prises à agrafes. Poids total brut de l'ensemble : 4,558 kg Longueur : 71 cm

(Accident à une charnière)

2 800 / 3 500 €



148

148

148

Ménaqère à entremets en argent à bord filets, violon et agrafes, les spatules monogrammées.

Elle comprend :

- trente-six couverts
 - une cuiller à saupoudrer
 - une pelle à tarte
 - quatre cuillers à compote
 - deux couteaux de service, hauts en argent, manches agate
 - trente-six couteaux à fromage lames métal
 - trente-six couteaux à fruits, manches argent, les manches en agate.
- Poids des pièces pesables : 3,974 kg Dans un coffre en chêne.

1 800 / 2 200 €

149

BUCCELLATI

Soupière ronde en argent, posant sur une base ronde à décor de filets, le corps et le couvercle à larges côtes droites, les prises mouvementées, la graine et la terrasse feuillagées.

Poids : 2,110 kg
Diamètre aux anses : 32,5 cm

REPRODUCTION PAGE SUIVANTE

2 200 / 2 500 €

150

Ensemble comprenant une *théière*, une *cafetière* et un *pot à crème* en argent posant sur des pieds griffe. Les attaches feuillagées, le corps orné d'une moulure de feuilles d'eau. Les versoirs « tête d'aigle », les anses en bois noir.

Poids brut : 1,865 kg

(Accidents à un pied du pot à crème et un couvercle légèrement faussé)

700 / 1 000 €

151

Légumier couvert en argent monogrammé, à bords contours, orné d'une moulure d'agrafes. Les anses feuillagées, le couvercle à côtes droites et la graine figurant une fleur.

Poids : 1,345 kg

500 / 700 €

152

Plateau de service en métal argenté à deux anses de forme rectangulaire à angles arrondis, entièrement gravé de rinceaux feuillagés, le centre monogrammé.

Longueur : 64 cm

60 / 100 €



149

151

150

150

150



152



153

Service à hors d'œuvre en verre blanc à six compartiments, celui du centre de forme ronde. Il pose sur un présentoir circulaire à bords godronné, le marli partiellement gravé de coquilles sur fond de coquilles, en argent ; comme le couvercle central de même décor. Début du XX^e siècle

Orfèvre : LAPARRA & GABRIEL

Poids des pièces en argent : 1,155 kg

1 900 / 2 000 €

154

PUIFORCAT

Théière à fond plat en argent uni, le verso partiellement gravé de vagues, la graine à décor de fleurs. L'anse en bois brun.

Poids brut : 740 g

900 / 1 000 €

155

Paire de *plats ronds* en argent uni, le marli orné d'une moulure de feuilles d'eau.

Poids brut : 1,655 kg

Poids des pièces en argent : 1,155 kg

600 / 800 €

156

Confiturier en verre blanc à décor de réserves, son couvercle et son présentoir en argent, le bord godronné, partiellement décoré d'agrafes de coquilles sur fond amati.

Poids des pièces en argent : 215 g

600 / 800 €

157

Paire de *bougeoirs* en argent uni, la base de forme ronde ornée d'une moulure de perles, le fût laissant apparaître un coulisseau permettant ainsi de maintenir la bougie à bon niveau.

1819-1838

Poids : 760 g

Hauteur : 23 cm

450 / 600 €

158

Aiquière de forme balustré en argent, entièrement gravée de quartefeuilles dans des motifs géométriques, entre des motifs de feuillages, pampres et palmes en repoussé.

Londres, 1868

Hauteur : 33 cm environ

Poids : 915 g

1 500 / 1 600 €

159

Coupe en argent uni, posant sur une bête.

Travail sud-américain

Poids : 1,030 kg

Diamètre : 29 cm

(Accidents et réparations)

400 / 600 €

160

Crémier en argent partiellement décoré d'une moulure d'oves, posant sur une petite bête. L'anse en bois noir peint.

Lausanne, 1790-1798

Maître orfèvre : Papis DANTON

Poids : 200 g

Hauteur : 14,5 cm

300 / 500 €

161

Théière balustré en argent posant sur une base ronde. Le corps décoré en repoussé de fleurs dans des réserves mouvementées amatiées. L'anse en ivoire, la graine du couvercle figurant un personnage assis.

Londres, 1780

Maître orfèvre : Thomas WALLIS

Poids brut : 695 g

(Le décor postérieur ; fêles au manche, réparations à la charnière et à l'attache du manche)

300 / 500 €

162

Importante *coupe coquille* en argent gravé, la prise à enroulements posant sur trois pieds à décor de coquillages.

Porto

Poids : 690 g

300 / 400 €

163

Petite *coupe* à deux anses de forme ronde en argent uni, le bord gravé « Sirbo a Dona.... »

Rio de la Plata

Poids : 90 g

200 / 300 €

164

Petite *corbeille* de forme ovale en argent, partiellement ajourée décorée de fleurs et volatiles. La prise centrale figurant un rapace.

Travail étranger

Poids : 358 g

Longueur : 27,5 cm

200 / 300 €

165

Petit *plat de présentation* de forme ronde en argent, à bord filets contours et agrafes de coquilles. Il pose sur trois pieds. Le fond partiellement gravé de guirlandes de fleurs.

Ancien travail d'Amérique du Sud

Poids : 388 g

Diamètre : 23,5 cm

(Réparations)

120 / 180 €

166

Coupelle en forme de coquille en argent et vermeil, posant sur deux pieds boule.

L'anse appuie-pouce à enroulement.

Munich ?

Poids : 53 g

(Transformations)

120 / 180 €

167

Écuelle couverte en grès verni, la monture, les prises et la graine à décor feuillagé en argent.

Orfèvre : KELLER

1 000 / 1 200 €



168

Importante *carafe* couverte en verre blanc taillé de côtes torsées et entrelacs. Le pied, le couvercle et l'anse à décor de torsades en argent.

Londres, 1882
Orfèvre : LEUCCHARS & Sons
Hauteur : 33 cm

1 600 / 1 800 €

169

Deux *légumiers* couverts formant paire et leur présentoir en argent, à décor de godrons, de fruits dans des réserves amatiées et culots. Les prises ornées de têtes de chérubin pour l'un et de balustre pour le second.

Le corps monogrammé.
Poids : 2,326 kg

1 000 / 1 200 €

170

Confiturier de forme balustre en verre blanc à côtes droites posant sur une base carrée à quatre pieds décoré d'agrafes et coquilles, les anses et la graine en forme de corne d'abondance, le couvercle bordé d'une moulure de perles gravé d'armoiries doubles timbrées d'une couronne de marquis.

1819-1838
Hauteur : 28 cm

500 / 600 €

171

CHAUMET

Nécessaire de naissance en vermeil de forme polylobée, appliqué de feuilles.

Il comprend :

- une assiette plate
- une assiette creuse
- une assiette à bouillie à réserve d'eau chaude
- poêlon couvert
- timbale - coquetier - louchette
- deux cuillers, une fourchette et un couteau
- une cuiller à bouillie en ivoire.

Poids brut de l'ensemble : 2,335 kg

Dans un important coffret rectangulaire en cuir bleu.

REPRODUCTION PAGE SUIVANTE

1 800 / 2 000 €

172

CHAUMET

Nécessaire de naissance en argent de forme polylobée, appliqué d'enroulements en vermeil.

Il comprend :

- une assiette plate
- une assiette creuse
- une assiette à bouillie à réserve d'eau chaude
- poêlon couvert
- timbale - coquetier - louchette
- deux cuillers, une fourchette et un couteau
- une cuiller à bouillie en ivoire.

Poids brut de l'ensemble : 2,640 kg

Dans un important coffret rectangulaire en cuir bleu.

REPRODUCTION PAGE SUIVANTE

1 500 / 2 000 €

170



168



169



173

PUIFORCAT

Plateau de forme ronde à bord filets contours en argent uni.

Poids : 1,395 kg
Diamètre : 34,5 cm

1 100 / 1 200 €

174

Ensemble de treize assiettes à dessert en argent, le marli orné d'une frise de palmettes.

Travail étranger
Poids : 2,440 kg
Diamètre : 18,5 cm

800 / 1 200 €

175

Service à thé trois pièces en argent à côtes droites, posant sur une base quadripode à enroulement. Il est décoré d'agrafes de coquilles, les graines figurant une grenade. Il comprend une théière, un sucrier couvert et un pot à lait.

Poids brut : 1,510 kg

600 / 900 €

176

Théière en argent posant sur une base ronde ornée d'une moulure de perles, le versoir et le couvercle appliqués de guirlandes de feuilles d'eau. L'anse en bois brun. Le corps gravé d'armoiries doubles timbrées d'une couronne.

Poids brut : 710 g

(Manque le charnon, petites bosses)

300 / 400 €

177

Sucrier couvert en argent à côtes droites, posant sur une base mouvementée décorée de coquilles. Les prises feuillagées, la graine du couvercle figurant une fleur.

Turin, XIX^e siècle

Maître orfèvre : Carlo BALBINO

Poids : 380 g

200 / 300 €



172

171



173

175

174

175

176

177

175

178

Important *plat* de forme ovale en argent, à bord filets contours, le marli gravé d'armoiries doubles timbrées d'une couronne de Marquis.

Orfèvres : TALLOIS & MAYENSE

Poids : 4,540 kg

Longueur : 80 cm

(Traces d'oxydation au revers)

2 000 / 2 500 €

179

CARDEILHAC

Plat de forme ovale en argent appliqué d'une moulure de filets et nœuds de rubans, le marli monogrammé.

Poids : 1,590 kg

Longueur : 48 cm

600 / 800 €

180

Important *vase* cornet en cristal blanc, orné à mi-hauteur de pans coupés, posant sur une base ronde à décor étoilé. La monture en argent.

Orfèvre : KELLER

Hauteur : 35 cm

550 / 600 €

181

Vase « Cornet » en argent à décor de côtes torses, la base de forme ronde, le col ceinturé d'un motif cordelette.

Londres, 1901

Hauteur : 30 cm

Poids : 500 g

REPRODUCTION PAGE 40

500 / 600 €

182

Plat ovale en argent, le marli monogrammé, orné d'une moulure de feuilles d'eau.

Poids : 1,085 kg

Longueur : 44,5 cm

400 / 600 €

183

Sucrier couvert de forme balustre en vermeil ajouré à décor de feuilles d'eau et têtes de Maures, la galerie ajourée, les prises en forme de cygnes aux ailes déployées.

Intérieur en verre blanc postérieur.

Poids : 748 g

300 / 400 €

184

Plat rond en argent à bord filets contours, le marli monogrammé.

Poids : 745 g

Diamètre : 30,5 cm

250 / 350 €

185

Ensemble de trois *cuillers* en vermeil, les tiges cylindriques torsadées l'extrémité et le cuilleron émaillés en polychromie de fleurs.

Écrin

Moscou, XIX^e siècle

Maître orfèvre : Dimitri NICOLAEV

Poids brut : 42 g

300 / 500 €

186

Petite *boîte* couverte en argent niellé à décor du monastère Saint-Alexandre-Nevsky sur le fond et du palais Elaguine sur le couvercle.

Poids brut : 103 g

Dimensions : 9,5 x 5 cm

400 / 600 €

187

CARDEILHAC

Sucrier couvert en argent, posant sur quatre pieds, le corps décoré de fleurs, vagues et agrafes. La graine à décor de fraises.

Poids : 480 g

200 / 400 €

188

Ensemble de dix-huit *pelles* à *glace* en vermeil, monogrammées, modèle à filets et agrafes de coquilles.

Poids : 495 g

200 / 300 €

189

Ensemble de douze *couteaux* à *fruits*, lames en argent, manches en nacre. Dans un coffret.

180 / 220 €

190

Lot de douze *cuillers* à *moka* en vermeil décorées de chutes de culots et feuillages.

Poids : 195 g

180 / 220 €

191

Bougeoir à *main* en argent, posant sur trois pieds griffe. La prise à décor de cannelures.

Travail étranger, probablement italien

Poids : 245 g

300 / 500 €

192

Service à *hors d'œuvre* cinq pièces en vermeil, décoré de feuilles, chutes de culots et attributs de musique.

Poids : 100 g

50 / 80 €

193

Petite *corbeille* ovale en argent à galerie ajourée, les prises torsadées.

Travail allemand

Poids : 168 g

Longueur : 195 mm

30 / 50 €

194

Lot en métal argenté comprenant :

- un *moulin* à *poivre* de forme balustre

- une *boîte* ronde

- une *cuiller* à *ragoût*

- cinq *couteaux* divers

- un *ouvre-lettre*

Hauts métal certains manches en argent

fouillé - et une fourchette à double

fourchon (accidentée).

100 / 120 €

195

Brosse et *pelle ramasse-miettes* en métal argenté, décorées d'agrafes et feuilles d'eau.

10 / 15 €

CONDITIONS GÉNÉRALES DE VENTE

AVIS IMPORTANT AUX ACHETEURS. STOCKAGE ET ENLÈVEMENT DES ACHATS.

Les acquéreurs sont invités à examiner les biens pouvant les intéresser et à constater leur état avant la vente aux enchères, notamment pendant les expositions. Piasa se tient à leur disposition pour leur fournir des rapports sur l'état des lots. En conséquence, aucune réclamation ne sera recevable dès l'adjudication prononcée.

1

les meubles, tableaux et objets volumineux

adjudgés qui n'auront pas été retirés par leurs acquéreurs le lendemain de la vente, avant 10 heures, en salle à Drouot Richelieu seront entreposés au 3^e sous-sol de l'hôtel Drouot où ils pourront être retirés aux horaires suivants :

9h-10h et 13h-17h30 du lundi au vendredi

8h-10h le samedi

magasinage :

6 bis, rue Rossini - 75009 Paris - Tél. : 33 (0)1 48 00 20 56

Tous les frais de stockage dus aux conditions tarifaires en vigueur devront être réglés au magasinage de l'hôtel Drouot avant enlèvement des lots et sur présentation du bordereau acquitté.

2

les achats de petit volume seront transportés chez PIASA où ils seront gardés à titre gracieux durant quatorze jours. Passé ce délai des frais de dépôt seront supportés par les acquéreurs au tarif de 3 € HT par jour calendaire et par lot.

3

assurance

Dès l'adjudication prononcée, les objets adjudgés sont placés sous l'entière responsabilité de l'acheteur. Il lui appartient de faire assurer les lots dès l'adjudication. Les biens non retirés seront entreposés aux frais, risques et périls de l'acheteur. PIASA ne sera tenue d'aucune garantie concernant ces dépôts.

piasa en ligne

Si vous souhaitez recevoir gratuitement par e-mail nos catalogues ainsi que les informations sur nos ventes en préparation, veuillez nous adresser par e-mail à : **contact@piasa.fr** vos nom, adresse et numéro de téléphone en mentionnant les spécialités qui retiennent particulièrement votre attention.

Vous pouvez aussi imprimer vos ordres d'achat, consulter nos catalogues ainsi que les résultats complets de nos ventes sur notre site : **www.piasa.fr**

Estimations

Dans le catalogue, le prix de vente estimé figure à la suite de chaque lot. Il ne s'agit que d'une indication, le prix d'adjudication pouvant varier.

Conditions de vente

L'adjudicataire sera le plus offrant et dernier enchérisseur, et aura pour obligation de remettre ses nom et adresse.

Aucun lot ne sera remis aux acquéreurs avant acquittement de l'intégralité des sommes dues.

En cas de paiement par chèque ou par virement, la délivrance des objets, pourra être différée jusqu'à l'encaissement.

Les frais de dépôt sont, en ce cas, à la charge de l'adjudicataire. Il devra acquitter, en sus du montant de l'enchère, par lot, les frais et taxes suivants :

Frais de vente

En sus du prix de l'adjudication, l'adjudicataire devra acquitter par lot et par tranche dégressive les commissions et taxes suivantes :

27,508 % TTC sur les premiers 15 000 € (23 % HT + TVA 19,6 %) puis 23,92 % TTC de 15 001 € à 600 000 € (20 % HT + TVA 19,6 %) et 14,352 % TTC au-delà de 600 000 € (12 % HT + TVA 19,6 %)

Pour les livres :

24,265 % TTC sur les premiers 15 000 € (23 % HT + TVA 5,5 %) puis 21,10 % TTC de 15 001 € à 600 000 € (20 % HT + TVA 5,5 %) et 12,660 % TTC au-delà de 600 000 € (12 % HT + TVA 5,5 %)

Pour le vin :

21,528 % TTC (18 % HT + TVA 19,6 %)

Les lots dont le n° est précédé par le symbole **f** sont soumis à des frais additionnels de 5,5 % HT, soit 6,578 % TTC du prix de l'adjudication. Les lots dont le n° est précédé par le symbole **•** sont soumis à des frais additionnels de 19,6 % HT, soit 23,44 % TTC du prix d'adjudication.

Dans certains cas, ces frais additionnels peuvent faire l'objet d'un remboursement à l'acheteur. Pour de plus amples renseignements, veuillez contacter notre service comptabilité au : +33 (0)1 53 34 10 17.

En cas de contestation au moment des adjudications, c'est-à-dire s'il est établi que deux ou plusieurs enchérisseurs ont simultanément porté une enchère équivalente, soit à haute voix, soit par signe, et réclament en même temps cet objet après le prononcé du mot « adjudgé », le dit objet sera immédiatement remis en adjudication au prix proposé par les enchérisseurs et tout le public présent sera admis à enchérir à nouveau. Les éventuelles modifications aux conditions de vente ou aux descriptions du catalogue seront annoncées verbalement pendant la vente et notées sur le procès-verbal.

Paiement

1 la vente sera conduite en Euros. Le règlement des objets, ainsi que celui des taxes s'y appliquant, sera effectué dans la même monnaie.

2 le paiement doit être effectué immédiatement après la vente.

3 l'adjudicataire pourra s'acquitter par les moyens suivants :

- Par carte bancaire en salle : VISA et MASTERCARD.
- Par chèque bancaire certifié en euros avec présentation obligatoire d'une pièce d'identité en cours de validité.
- Par virement bancaire en euros :

| | | | |
|----------------------------------|---|------------------|-----|
| Code SWIFT : | Numéro de compte international (IBAN) : | | |
| BNPPARB Paris A CENTRALE FR | 76 3 000 4008 2800 0105 9294 176 | | |
| BIC (Bank identification Code) : | PIASA SA DEPOT CLIENT : | | |
| BNPFRPPAC | 16 boulevard des Italiens 75009 Paris SVV ART L 321 6 CC | | |
| Code banque | Code guichet | Numéro de compte | Clé |
| 3 0004 | 00828 | 00010592941 | 76 |

4 les chèques tirés sur une banque étrangère ne seront autorisés qu'après l'accord préalable de PIASA, pour cela, il est conseillé aux acheteurs d'obtenir, avant la vente, une lettre accréditive de leur banque pour une valeur avoisinant leur intention d'achat, qu'il transmettront à PIASA.

5 en espèces :

- jusqu'à 3 000 € frais et taxes comprises lorsque le débiteur a son domicile fiscal en France ou agit pour les besoins d'une activité professionnelle.
- jusqu'à 15 000 € frais et taxes comprises lorsque le débiteur justifie qu'il n'a pas son domicile fiscal en France et n'agit pas pour les besoins d'une activité professionnelle.

Piasa-Comptabilité Acheteurs est ouverte aux jours ouvrables de 9 h à 18 h sans interruption : (Tél. +33 (0)1 53 34 10 17)

Ordres d'achat

Un enchérisseur ne pouvant assister à la vente devra remplir le formulaire d'ordre d'achat inclus dans ce catalogue.

PIASA agira pour le compte de l'enchérisseur, selon les instructions contenues dans le formulaire d'ordre d'achat, et au mieux des intérêts de ce dernier.

Les ordres d'achat écrits ou les enchères par téléphone sont une facilité pour les clients. Ni PIASA, ni ses employés ne pourront être tenus pour responsables en cas d'erreurs éventuelles ou omissions dans leur exécution comme en cas de non exécution de ceux-ci.

Lorsque deux ordres d'achat sont identiques, la priorité revient au premier ordre reçu.

Il ne sera accepté aucune enchère téléphonique pour les lots dont l'estimation est inférieure à 300 €.

CONDITIONS OF SALE

Estimates

An estimate in euros of the likely sale price is published after each lot. This is provided for indication only. The hammer price may of course be above or below this estimate.

Conditions of sale

The highest and final bidder is deemed to be the purchaser, and must provide his / her name and address.

No lot will be transferred to the purchaser before it has been paid for in full.

In the event of payment by cheque or bank transfer, property may be withheld until payment has been cleared. Any storage costs that may result are to be paid by the purchaser.

In addition to the amount of the winning bid, the following premium per lot is also due :

Buyer's premium

In addition to the lot's hammer price, the buyer must pay the following costs and fees/taxes per lot and on a sliding scale:

27.508 % inc. tax, up to 15 000 € (23 % + VAT 19.6 %)

23.92 % inc. tax, from 15 001 € to 600 000 € (20 % + VAT 19.6 %)

14.352 % inc. tax, above 600 000 € (12 % + VAT 19.6 %)

For books :

24.265 % inc. tax, up to 15 000 € (23 % + VAT 5.5 %)

21.10 % inc. tax, from 15 001 € to 600 000 € (20 % + VAT 5.5 %)

12.660 % inc. tax, above 600 000 € (12 % + VAT 5.5 %)

For wines:

21.528 inc. tax (18 % + VAT 19.6 %)

Lots preceded by the symbol *f* are subject to an additional premium of 5.5% + VAT (6.578 % inc. VAT) on the hammer price. Lots preceded by the symbol *•* are subject to an additional premium of 19.6 % + VAT (23.44 % inc. VAT) on the hammer price. In some instances these additional costs may be reimbursed. For further information, please call our accounts department on +33 (0)1 53 34 10 17.

In the event of a dispute at the fall of the hammer, i.e. if two or more bidders simultaneously make the same bid, either vocally or by sign, and claim title to the lot after the word « adjudé » has been pronounced, the said lot shall be immediately reoffered for sale, at the price of the final bid, and all those present may take part in the bidding.

Any changes to the conditions of sale or to the descriptions in the catalogue shall be announced verbally during the sale, and appended to the official sale record (procès-verbal).

Payment

1 the sale shall be conducted in euros. All payments must be effected in the same currency.

2 payment is due immediately after the sale.

3 property may be paid for in the following ways :

- by credit card in the saleroom (VISA or MASTERCARD)

- by crossed cheque in euros, upon presentation of valid proof of identity

- by bank transfer in euros :

| | | | |
|----------------------------------|--------------|---|-----|
| Code SWIFT : | | Numéro de compte international (IBAN) : | |
| BNPPARB Paris A CENTRALE FR | | 76 3 000 4008 2800 0105 9294 176 | |
| BIC (Bank identification Code) : | | PIASA SA DEPOT CLIENT : | |
| BNPAFRPPAC | | 16 boulevard des Italiens 75009 Paris SWV ART L 321 6 CC | |
| Code banque | Code guichet | Numéro de compte | Clé |
| 3 0004 | 00828 | 00010592941 | 76 |

4 wherever payment is made by cheque from a foreign bank account, the purchase will not be delivered until Piasa receives the bank agreement.

5 in cash :

- up to € 3 000 (inc. premium) for French citizens or professional activities

- up to € 15 000 (inc. premium) for foreign non professional citizens upon presentation of valid proof of identity.

PIASA's Buyers' Accounts Department is open weekdays

9am - 6pm. (tel +33 (0)1 53 34 10 17)

Absentee bids

Bidders unable to attend the sale must complete the absentee bid form in this catalogue. PIASA will act on behalf of the bidder, in accordance with the instructions contained in the absentee bid form, and try to purchase the lot(s) at the lowest possible price, in no circumstances exceeding the maximum amount stipulated by the bidder.

Written absentee bids and telephone bidding are services provided for clients. PIASA and its employees decline responsibility for any errors or omissions that may occur.

Should two written bids be identical, the first one shall take precedence.

Telephone bids are not accepted for lots estimated less than 300 €.

IMPORTANT NOTICE TO BUYERS ON STORAGE & COLLECTION OF PURCHASES

Potential purchasers are invited to examine and assess the condition of items they may wish to buy before the auction, notably during the pre-sale viewing. PIASA is happy to provide condition reports for individual lots upon request. No claims will therefore be entertained after the fall of the hammer.

1 bulky items (furniture, pictures & objects)

purchased at auction, and not collected from the saleroom by 10am the day after the sale, will be stored in Basement Level 3 at the Hôtel Drouot, and can be collected at the following times: Monday-Friday: 9am-10am 1pm-5:30pm

Saturday: 8am-10am

warehouse :

6 bis, rue Rossini 75009 Paris - Tel. : +33 (0)1 48 00 20 56

The bordereau (bidding slip), indicating proof of payment, must be presented when property is collected. Storage costs are due at the current rate.

2 small items

purchased at auction and not collected after the sale will be transported to the PIASA offices and kept free of charge for a fortnight.

Thereafter the purchaser will be charged storage costs at the rate of € 3 + tax, per day and per lot.

3 insurance

At the fall of the hammer the title of property shall be transferred to the purchaser, who assumes immediate responsibility for insurance. Uncollected property will be stored at the buyer's risk and expense.

PIASA declines liability for lots placed in storage.

piasa on line

If you wish to receive information about our sales, please contact :

contact@piasa.fr

quoting your name, address, telephone number, and fields of interest.

To print out absentee bid forms and consult our catalogues and auction results, please visit our website :

www.piasa.fr

PIASA

BIJOUX ET ORFÈVRENERIE / *JEWELS & SILVER*

Mardi 20 mars 2012 / *Tuesday 20 March 2012*

PIASA - Drouot Richelieu - salle 12 / *room 12*

- ORDRE D'ACHAT / ABSENTEE BID**
 ENCHÈRES PAR TÉLÉPHONE / BIDDING BY TELEPHONE

PIASA - 5, rue Drouot - 75009 Paris - Fax : +33 (0)1 53 34 10 11

1

les meubles, tableaux et objets volumineux

adjugés qui n'auront pas été retirés par leurs acquéreurs le lendemain de la vente, avant 10 heures, en salle à Drouot Richelieu seront entreposés au 3^e sous-sol de l'hôtel Drouot où ils pourront être retirés aux horaires suivants : 9h-10h et 13h-17h30 du lundi au vendredi, 8h-10h le samedi

magasinage :

6 bis, rue Rossini 75009 Paris - Tél. : +33 (0)1 48 00 20 56
Tous les frais de stockage dus aux conditions tarifaires en vigueur devront être réglés au magasinage de l'hôtel Drouot avant enlèvement des lots et sur présentation du bordereau acquitté.

bulky items (furniture, pictures & objects)

purchased at auction, and not collected from the saleroom by 10am the day after the sale, will be stored in Basement Level 3 at the Hôtel Drouot, and can be collected at the following times: Monday - Friday: 1pm - 5:30pm
Saturday : 8am - 10am

warehouse :

6 bis, rue Rossini 75009 Paris - Tel. : +33 (0)1 48 00 20 56
The bordereau (bidding slip), indicating proof of payment, must be presented when property is collected. Storage costs are due at the current rate.

2

les achats de petit volume seront transportés chez PIASA où ils seront gardés à titre gracieux durant quatorze jours. Passé ce délai des frais de dépôt seront supportés par les acquéreurs au tarif de 3 € HT par jour calendaire et par lot.

small items purchased at auction and not collected after the sale will be transported to the PIASA offices and kept free of charge for a fortnight.

Thereafter the purchaser will be charged storage costs at the rate of € 3 + tax, per day and per lot.

Absentee Bid Forms must be received at least 24 hours before the sale -
ABSENTEE BID FORMS MAY ALSO BE PRINTED FROM OUR WEBSITE :
www.piasa.fr

5, rue Drouot 75009 Paris
Tel. : +33 (0)1 53 34 10 10
Fax : +33 (0)1 53 34 10 11
contact@piasa.fr
www.piasa.fr

Nom et prénom / *Surname & First Name:* _____

Adresse / *Address:* _____

Téléphone / *Telephone:* _____

Portable / *Cellphone:* _____

Téléphone pendant la vente / *Telephone during the sale* _____

E-mail / *Fax:* _____

Banque / *Bank:* _____

Personne à contacter / *Person to contact:* _____

Adresse / *Address:* _____

Téléphone / *Telephone:* _____

Numéro du compte / *Account number:* _____

Code banque / *Bank code:* _____

Code guichet / *Branch code:* _____

Numéro intracommunautaire (C.E.E.) / *Intra-community VAT number:* _____

Joindre obligatoirement un RIB ainsi qu'une copie d'une pièce d'identité (passeport ou carte nationale d'identité).

Please enclose your bank details and a copy of your identity card or your passport.

Les ordres d'achat écrits ou les enchères par téléphone sont une facilité pour les clients. Ni PIASA, ni ses employés ne pourront être tenus responsables en cas d'erreurs éventuelles ou omission dans leur exécution comme en cas de non exécution de ceux-ci.
Absentee and telephone bidding are services offered to clients. Neither PIASA nor its staff can accept liability for any errors or omissions that may occur in carrying out these services.

| LOT n° | DESCRIPTION DU LOT / <i>LOT DESCRIPTION</i> | LIMITE EN € / <i>LIMIT IN €</i> |
|--------|---|---------------------------------|
| | | |
| | | |
| | | |
| | | |
| | | |
| | | |
| | | |
| | | |
| | | |
| | | |
| | | |
| | | |
| | | |
| | | |
| | | |
| | | |

J'ai pris connaissance des conditions générales, informations et avis imprimés dans le catalogue et accepte d'être lié(e) par leur contenu ainsi que par toute modification pouvant leur être apportée, soit par avis affiché dans la salle de vente, soit par annonce faite avant ou pendant la vente.

Je vous prie d'acquiescer pour mon compte personnel, aux limites en euros, les lots que j'ai désignés ci-contre (les limites ne comprenant pas les frais à la charge de l'acheteur).

I have read the terms and conditions of sale as printed in the catalogue and agree to be bound by their contents as well as by any modifications that may be made to them, indicated either by notice in the saleroom or as announced before or during the sale. Please bid on my behalf up to the limit stipulated in euros, for the lot(s) designated opposite (exclusive of buyer's premium).

Date :
Signature (obligatoire) /
Signature (obligatory) :

PIASA

5, rue Drouot - 75009 Paris
Tél. : +33 (0)1 53 34 10 10
Fax : +33 (0)1 53 34 10 11
contact@piasa.fr
www.piasa.fr

Piasa SA
Ventes volontaires aux enchères publiques -
agrément n°2001-020

INVENTAIRES

Henri-Pierre Teissèdre, Delphine de Courtry,
James Fattori, les directeurs, sont à votre disposition
pour estimer vos œuvres ou collections
en vue de vente, partage, datation ou assurance.

Pour tout renseignement ou rendez-vous,
merci de contacter :

Laurence Dussart

Tél. : +33 (0)1 53 34 12 87

l.dussart@piasa.fr

SPÉCIALITÉS ET SERVICES

VINS FINS ET SPIRITUEUX

François de Malafosse
Tél. : +33 (0)1 53 34 10 16
francois.demalafosse@piasa.fr

TABLEAUX ET DESSINS ANCIENS

MODE

Émilie Grandin
Tél. : +33 (0)1 53 34 10 15
e.grandin@piasa.fr

TABLEAUX, DESSINS

ET SCULPTURES

DES XIX^e ET XX^e SIÈCLES

ESTAMPES

Stéphanie Veyron
Tél. : +33 (0)1 53 34 12 80
s.veyron@piasa.fr

MOBILIER

OBJETS D'ART

PHOTOGRAPHIES

CHASSE ET ART

ANIMALIER

ARMES ET SOUVENIRS

HISTORIQUES

Pascale Humbert

Tél. : +33 (0)1 53 34 10 19
p.humbert@piasa.fr

ART CONTEMPORAIN

Geoffroy Jossaume

Tél. : +33 (0)1 53 34 10 02
g.jossaume@piasa.fr

LIVRES ANCIENS

ET MODERNES

ART D'ASIE

Marie-Amélie Pignal
Tél. : +33 (0)1 53 34 10 12
ma.pignal@piasa.fr

LETTRES ET

MANUSCRITS

AUTOGRAPHES

CÉRAMIQUE

BIJOUX ET ARGENTERIE

BANDES DESSINÉES

Stéphanie Trifaud

Tél. : +33 (0)1 53 34 10 13
s.trifaud@piasa.fr

ART NOUVEAU

ART DÉCO - DESIGN

Maxime Grail

Tél. : +33 (0)1 53 34 10 10
m.grail@piasa.fr

HAUTE-ÉPOQUE

ART ISLAMIQUE

ARCHÉOLOGIE

Benoît Bertrand

Tél. : +33 (0)1 53 34 12 89
b.bertrand@piasa.fr

VENTES GÉNÉRALISTES

Carole Siméons

Tél. : +33 (0)1 53 34 12 39
c.simeons@piasa.fr

PIASA S.A.

PRÉSIDENT DU CONSEIL D'ADMINISTRATION

Jérôme Clément

DIRECTEUR GÉNÉRAL

Alain Cadiou

DIRECTION DES VENTES

Françoise Le Guen
Tél. : +33 (0)1 53 34 12 36
f.leguen@piasa.fr

DIRECTION ÉDITORIALE

Lucie-Éléonore Riveron
Tél. : +33 (0)1 53 34 12 37
le.riveron@piasa.fr

NOTRE RÉSEAU EN PROVINCE

NANTES & ANGERS

GEORGES GAUTIER

3, place Graslin - 44000 Nantes
Tél. : +33 (0)2 28 09 09 19

27, rue des Arènes - 49000 Angers

Tél. : +33 (0)2 41 42 04 04
Port. : +33 (0)6 08 69 81 07
georgesgautier@wanadoo.fr

MARSEILLE & LYON

JEAN-BAPTISTE RENART

145, rue Breteuil - 13006 Marseille

Tél. : +33 (0)4 91 02 00 45

21, rue Gasparin - 69002 Lyon

Tél. : +33 (0)4 72 40 23 09

Port. : +33 (0)6 37 15 22 73

jb.renart@orange.fr

NOTRE CORRESPONDANT EN BELGIQUE

MICHEL WITTAMER

379, avenue Louise

Boîte 6 - 1050 Bruxelles

Tél. : +32 (0) 474 010 010

galeriewittamer@swing.be

Photographies : Studio Sébert

Première de couverture : lots 108, deuxième de couverture : lots 98, quatrième de couverture : lot 146

Impression : Telliez Communication - Tél. : +33 (0)3 44 20 21 50

COMPTABILITÉ

ACHETEURS :

Gaëlle Le Dréau

Tél. : +33 (0)1 53 34 10 17
g.ledreau@piasa.fr

VENDEURS :

Odile de Coudenhove

Tél. : +33 (0)1 53 34 12 85
o.decoudenhove@piasa.fr

MAGASINS

Du lundi au vendredi
de 9h à 18h

DÉPÔTS :

François de Malafosse

Tél. : +33 (0)1 53 34 10 16
francois.demalafosse@piasa.fr

RETRAIT DES ACHATS :

Luc Le Viguelloux

Tél. : +33 (0)1 53 34 10 14
l.leviguelloux@piasa.fr

ABONNEMENT CATALOGUES

Tél. : +33 (0)1 53 34 10 10
contact@piasa.fr

VENTES EN PRÉPARATION

mars

VINS FINS ET SPIRITUEUX

Vendredi 9 mars 2012

ARCHEOLOGIE – ART D'ISLAM

Vendredi 16 mars 2012

BIJOUX ET ARGENTERIE

Mardi 20 mars 2012

MANUSCRITS

Mardi 27 mars 2012

DESSINS

Mercredi 28 mars 2012

ART CONTEMPORAIN

Vendredi 30 mars 2012

avril

ART D'ASIE

Mercredi 11 avril 2012

mai

ESTAMPES ANCIENNES ET MODERNES

Jeudi 10 mai 2012

ARTS DÉCORATIFS DU XX^e SIÈCLE

Vendredi 11 mai 2012

MODE - HAUTE COUTURE

Mercredi 23 mai 2012

**PHOTOGRAPHIES ANCIENNES,
MODERNES ET CONTEMPORAINES**

Vendredi 25 mai 2012

CÉRAMIQUE

Mercredi 30 mai 2012

juin

HAUTE ÉPOQUE

Vendredi 8 juin 2012

MOBILIER ET OBJETS D'ART

Mercredi 13 juin 2012

ART D'ASIE

Jeudi 14 juin 2012

**DESSINS, TABLEAUX ET SCULPTURES
DES XIX^e ET XX^e SIÈCLES**

Vendredi 15 juin 2012

MANUSCRITS

Lundi 18 juin 2012

ART CONTEMPORAIN

Mercredi 20 juin 2012

MOBILIER ET OBJETS D'ART

Vendredi 22 juin 2012

BIJOUX ET ARGENTERIE

Mardi 26 juin 2012

VINS FINS ET SPIRITUEUX

Mercredi 27 juin 2012

TABLEAUX ANCIENS

Vendredi 29 juin 2012



Henri-Pierre TEISSÈDRE
Delphine de COUNTRY
James FATTORI
Commissaires-priseurs

5, rue Drouot 75009 Paris
Tél. : +33 (0)1 53 34 10 10
Fax : +33 (0)1 53 34 10 11
contact@piasa.fr
www.piasa.fr

PIASA SA
Ventes volontaires aux enchères
publiques - agrément n° 2001-020