



# MILLON

ART NOUVEAU

ART DÉCO

DESIGN

—

Vendredi 7 avril 2017

—

Paris





# Art Nouveau Art Déco Design

Vendredi 7 avril 2017

Paris

Hôtel Drouot, Salles 5 & 6  
14H

Expositions publiques  
Jeudi 6 avril de 11h à 18h  
Vendredi 7 avril de 11h à 12h

Intégralité des lots sur [millon.com](http://millon.com)



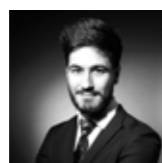
# Département Mobilier et objets d'art



**Directeur  
du département**  
Nicolas Denis  
T +33 (0)1 47 27 56 57  
T +33 (0)6 10 19 44 59  
ndenis@millon.com



**Administrateur  
Art Déco Design**  
Alexis Jacquemard  
T +33 (0)1 47 27 95 34  
ajacquemard@millon.com



**Administrateur  
Art Nouveau**  
Florian Douceron  
T +33 (0)1 47 27 56 58  
anad@millon.com

## LES MARTEAUX

Jean-Jacques Mathias  
Enora Alix  
Nathalie Mangeot  
Alexandre Millon  
Mayeul de La Hamayde

## MILLON Drouot

19, rue de la Grange Batelière 75009 PARIS  
T +33 (0)1 47 27 95 34  
F +33 (0) 1 48 00 98 58  
moa@millon.com

# Experts



**Art Nouveau**  
Claude-Annie Marzet  
T +33 (0)6 12 31 12 84  
expert.marzet@gmail.com



**Art Déco**  
Patrick Fourtin  
T +33 (0)6 09 90 75 41  
patrick@galeriefourtin.com



**Design**  
Nicolas Denis  
T +33 (0)1 47 27 56 57  
ndenis@millon.com

## EN ASSOCIATION AVEC

Jean Jacques MATHIAS  
Commissaire priseur  
Agrément n°2004496  
5, rue de Provence  
75009 Paris  
T +33 (0) 1 47 70 00 36  
etude@jj-mathias.fr

Henri ANTON  
Commissaire-priseur  
T +33 (0) 6 80 87 79 49  
henri.anton.auction@  
wanadoo.fr

# Sommaire

<b>ART NOUVEAU</b> .....	<b>P.4</b>
1880-1900 .....	p.5
Sculptures & céramiques .....	p.10
Le Verre .....	p.17
Emile Gallé .....	p.19
DAUM - Nancy .....	p.31
Mobilier et Luminaires .....	p.41
<b>ART DÉCO</b> .....	<b>P.51</b>
Sculptures et Tableaux .....	p.52
Le Verre .....	p.69
Objets d'Arts et Céramiques .....	p.85
Mobilier et Luminaires .....	p.87
<b>DESIGN</b> .....	<b>P.113</b>
USA .....	p.114
France .....	p.122
Italie .....	p.139

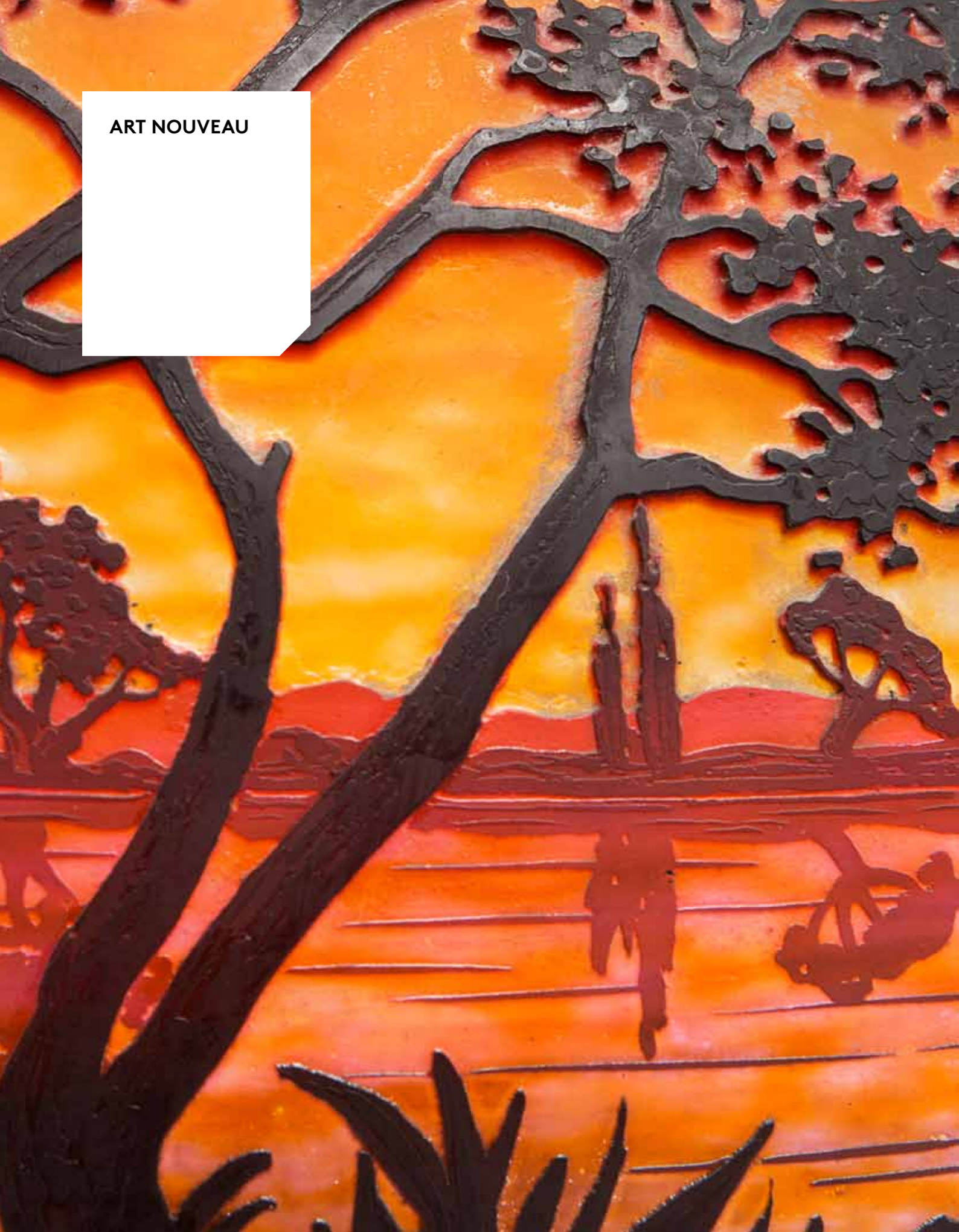


en association avec

**JEAN-JACQUES MATHIAS**  
COMMISSAIRE-PRISEUR



ART NOUVEAU



1880-1900

1

**François-Simon-Alphonse GIROUX (1775-1848)**

Précieux coffret secret néogothique en ivoire, bois de noyer entièrement sculpté et fer forgé. Le couvercle abattant arrondi, à poignée mobile, est orné d'un écusson en relief. Il ouvre sur un intérieur gainé de velours rouge présentant un double fond. Des bandeaux curvilignes et plats en fer forgé, ouvragés de motifs ajourés enserrent le coffre. Les côtés sont ornées de colonnes corinthiennes. Quatre sculptures figurant Rois et Reines en ivoire et en haut relief fixées sur des piédestaux formant piétement débordant, sont surmontées de dais gothiques. Serrure à encadrement sculpté, clef à prise rosace et clenche du loquet à motif animalier sont en fer forgé finement ouvragé. Signé «Alp. Giroux & Cie à Paris» sur plaque de bronze doré situé en interne.

22,5 x 29 x 19,5 cm

(clé rapportée. Dessous du coffret et double-fond restaurés. Manque un morceau d'ivoire au pied d'un des personnages d'angle. Fêle sur le couvercle)

Precious secret Neo Gothic casket in ivory, wrought iron and entirely sculpted walnut wood. The lid is round with a mobile handle and is decorated with a coat of arms in relief. It opens on an interior covered in red velvet which presents a double background. Curvilinear and flat bands, decorated with openwork patterns. Four ivory sculptures figuring Kings and Queens in high relief are fixed on pedestals. Signed.

5 000 / 6 000 €







4

**Théodore DECK (1823-1891)**

circa 1880

Grande vasque cache-pot d'inspiration chinoise, en faïence, corps sphérique aplati sur talon. Décor en bas-relief de grands dragons dans les nuées, col bandeau à décor successif de grecques et motifs géométriques sur le bord supérieur, prises ajourées en haut-relief formant pieuvres stylisées. Email vert céladon.

Signé du cachet «Th. Deck».

Sur piétement en bois ouvragé de paons en ronde-bosse.

H vasque : 32 cm, DL : 56 cm

H piétement : 75 cm, DL : 50 cm

(Piétement fendu et jardinière restaurée à une anse, craquelures et éclats à la base)

A big ceramic pot-holder from chinese inspiration by Theodore Deck, with a rich decor of dragons among clouds and octopusses shaped handles, with a nice celadon-green cover. Stamped under the base. The pot-holder has been restored at one handle, has chips around the base and is cracked.

5 000 / 7 000 €

5

**ROYAN DOULTON (Lambeth)**

1875

Tabouret de jardin en barbotine, de section carrée à pans coupés, reposant sur quatre pieds, à décor en relief de branchages et de fruits jaune, vert et parme se détachant sur un fond brun.

H : 48 cm

(un manque à un des angles inférieurs)

**Historique**

Acheté par son propriétaire lors de la vente au profit de la recherche sur le V.I.H et de la lutte contre le sida - Collection Yves Saint Laurent et Pierre Bergé - Deuxième vente 17-20 November 2009,.

A late 19th Century English (Doulton Lambeth) Majolica garden seat. A split at the base.

500 / 700 €



2

**Ferdinand BARBEDIENNE (1810 - 1892)**

Boîte ovoïde en bronze doré à décor cloisonné couvrant en frise de motifs floraux et végétaux polychrome. Base enchâssée dans un piétement figurant quatre chimères stylisées à pieds griffe. Couvercle à prise de préhension florale. Signée «F. Barbedienne» sous la base. H : 15 cm , DL : 23 cm

A cloisonné enamels candy box by Ferdinand Barbedienne, standing on four bronze feet decorated with chimeras. Signed.

500 / 600 €

3

**Joseph Gustave CHERET (1838-1894)**

«Bacchanale»

Cache pot en bronze à patine brune animé de jeune filles dénudées, de putti et de guirlandes de fleurs.

Fonte d'édition de Soleau.

Signé «Joseph Cheret» et «E. Soleau Edit° Paris».

H : 31,5 cm, D : 36 cm

A large bronze flower pot holder with a raised decoration of young naked ladies, putti and flowers by Joseph Gustave Cheret. Casted by Soleau. Signed and cast stamp.

2 000 / 3 000 €







6

**Théodore DECK (1823 - 1891)**

Jardinière en céramique, de forme ovale à deux anses ajourées et base à piètement quadripode. Décor en léger relief de fleurs et de quadrillage. Couverte émaillée verte à nuance turquoise, mouchetée rouge sang-de-bœuf. Signée «TH Deck» et cachet rond de l'artiste sous la base. 17 x 46 x 20 cm

A ceramic gardener by Theodore Deck. Signed and stamped under the base.

1 200 / 1 500 €



7

**Théodore DECK (1823 - 1891)**

Cache-pot à panse bombée et col ourlé en céramique émaillée bleue présentant un décor sinisant en relief de frises et de lambrequins. Signés du cachet sous la couverte «TH. Deck». H : 20 cm, DL : 26 cm

A cyan enamelled ceramic vase by Theodore Deck. Signed under the base.

1 500 / 2 000 €

8

**Francis-Rupert CARABIN (1862-1938)**

Circa 1896-1897

Miroir de forme rectangulaire, en cuivre. Décor en bas-relief figurant trois jeunes femmes debout sous un arbre et un paysage lacustre. Traces de signature en bas à gauche 44,5 x 59,5 cm (Manques à l'arrière)

Bibliographie:

- Catalogue de l'exposition «L'Oeuvre de Rupert Carabin 1862-1932, Galerie du Luxembourg, Paris, 1974, p 178 reproduit sous le n° 82

Catalogue de l'exposition «L'Art Nouveau: La révolution décorative», du 18 avril 2013 au 8 septembre 2013, Éditions Skira, 2013, Paris, modèle reproduit p 59.

3 000 / 4 000 €



10

**Alexandre VIBERT (1847 - 1909)**

Importante coupe en terre cuite à patine brune et dorée, de forme ovalisée à bordure concave, ornée en pourtour et en haut relief d'une femme dénudée et d'un centaure. Signée «J. Vibert» en pourtour. H : 16 cm, DL : 48 cm

A big enamelled terracotta cup by Alexandre Vibert, with a decor of a woman and a centaur, grasping the rim of the cup. Signed.

1 500 / 2 000 €



9

**Emile MULLER (1823 - 1889)**

«Tutankhamon»

Importante sculpture en céramique représentant le roi d'Égypte en buste. Couverte émaillée vert nuancé, jaune-ocré et brun-violet. Signé «Emile Muller», sur le bras gauche et «Emile Muller Ivry Paris LHT», sous la base. 54 x 31 x 36 cm

An important ceramic sculpture by Emile Muller, figuring the Egyptian king Tutankhamon. Signed on the left arm and under the base.

2 000 / 2 500 €



## Sculptures & céramiques



11

-  
**Alphonse MUCHA (1860 - 1939)**  
Estampe-multiple  
Suite de quatre carte-postales, lithographiés en couleur.  
14 x 8,5 cm

A set of four lithograph postal cards by Alphonse Mucha.

600 / 800 €



12

-  
**Alphonse MUCHA (1860 - 1939)**  
Estampe-multiple  
Suite de trois carte-postales, lithographiés en couleur.

A set of three lithograph postal cards by Alphonse Mucha.

400 / 600 €



13

-  
**Friedrich GOLDSCHIEDER (1845 - 1897)**  
Miroir de table Art Nouveau en terre cuite patinée polychrome, figurant une jeune femme accolée à un miroir ovalisé et biseauté, encadré sur trois côtés, souligné de fleurs et tiges en léger relief.  
Signé «E. Tell» et cachet «F. Goldscheider».  
H : 58 cm

A terracotta sculpture of a young girl surmounting a mirror, by Friedrich Goldscheider. Signed and stamped.

1 000 / 1 500 €

14

-  
**ERTE (Romain de TIRTOFF dit) (1892 - 1990)**  
«Aventurine»  
Médaillon Art Nouveau de forme octogonale en or 14k et cristal de roche. Chainette en métal doré. Décor d'un profil de femme finement ciselé.  
Signé «Erté».  
3,8 x 3,8 cm  
**Bibliographie**  
«Erté Schmuck», Propyläen-Verl edition, 1991, modèle variant reproduit en couverture de l'ouvrage et page 39.

An «Aventurine» locket by ERTE (Romain de Tirtoff alias) in rock crystal and 14k gold. Signed.

5 000 / 8 000 €

15

-  
**Travail Art Nouveau**  
Boucle de ceinture émaillée ornée d'une femme parmi des branchages fleuris. Le médaillon est serti dans une monture ornée de dahlias ouvragés en relief.  
6,5 x 10,4 cm

An Art Nouveau buckle belt with an enamelled decor of a woman.

500 / 700 €





16

**Emile GALLE (1846 - 1904)**

«Lapin assis»  
circa 1880 - 1890  
Epreuve en faïence émaillée et yeux en sulfure rouge et noir.  
Signé et situé «Gallé Nancy» à l'émail noir.  
35 x 20 x 16 cm  
(éclats et manques d'émail, craquelures)  
**Provenance**  
Marquis d'Aligre

A ceramic sculpture of a sitting rabbit by Emile Gallé. Signed.  
Cracks, chips and lacks of enamel.

**800/1 000 €**



18

**Emile GALLE (1846 - 1904)**

Spectaculaire surtout de table en céramique formé par deux éléments amovibles. Base de forme oblongue et ornée latéralement de deux visages d'homme formant prises débordantes, et de deux coquilles mouvementées à décor de voiliers peints en grisaille. Elle enchâsse un important réceptacle à bandeaux ajourés et frise ornements de fleurs et de feuillages stylisés peints en noir et doré sur une couverte blanc-crème.  
Signé «E#G déposé/Emile Gallé à Nancy» peint en rouge sur le réceptacle.  
18 x 80 x 48 cm  
(quelques petites écaillures)

An earthenware centerpiece by Emile Gallé, with a rich setting of grotesque mask and enamel. Signed.  
A few chips.

**400/ 600 €**



19

**Paul Hippolyte ROUSSEL (1867 - 1928)**

Important pot couvert en étain, à encorbellement et prise de préhension ornés de putto en relief.  
Porte la mention «à Monsieur Clément» au dessus de la signature «Paul-Roussel».  
29 x 35 x 22 cm

A tin pot-sculpture by Paul Roussel. Signed and dedicated «to Mr Clement».

**300/ 400 €**



17

**Manufacture Nationale de Sèvres**  
1904

Vase floriforme en grès, à base ajourée à décor de feuilles nervurées et de cristallisations.  
Signé du cachet de la Manufacture et daté «1904».  
H : 14 cm, DL : 15 cm

A floral stoneware vase by the Sèvres manufactory. Stamped and dated «1904».

**1 000/1 200 €**







20

**Honoré DAUMIER (Marseille 1808 - Valmondois 1879), d'après «Ratapoil»**

Sculpture en bronze à patine noire.  
Fonte à cire perdue de Valsuani.  
Cachet «Cire Perdue C. Valsuani» sur la plinthe, à l'arrière.  
Non signée.  
H : 44 cm, Socle : 18 x 16 cm

A black patina bronze sculpture by Honoré Daumier. Stamped.

12 000 / 15 000 €



21

**Albert BARTHOLOME (1848 - 1928)**

Buste de femme symboliste en bronze à patine brune.  
Fonte à cire perdue de Hebrard.  
Signée «Abartholomé» et cachet de fondeur «Cire perdue A.A.Hebrard».  
50 x 32 x 35 cm

A symbolist bronze sculpture with brown patina by Albert Bartholomé. Signed and with an Hebrard lost wax stamp.

10 000 / 15 000 €





22

**Henri PERNOT (1859-1937)**  
«La grande sœur»  
Sculpture en bronze à patine dorée.  
Fonte de Etling.  
Socle en marbre portor.  
Signée sur la terrasse «Pernot» et  
«Etling Paris» sur une plinthe.  
30 x 41 x 26 cm

«Big Sister»  
A golden bronze sculpture by Henri  
Pernot, with a portor marble base.  
Signed on the terrace. Etling cast.

2 000 / 3 000 €

23

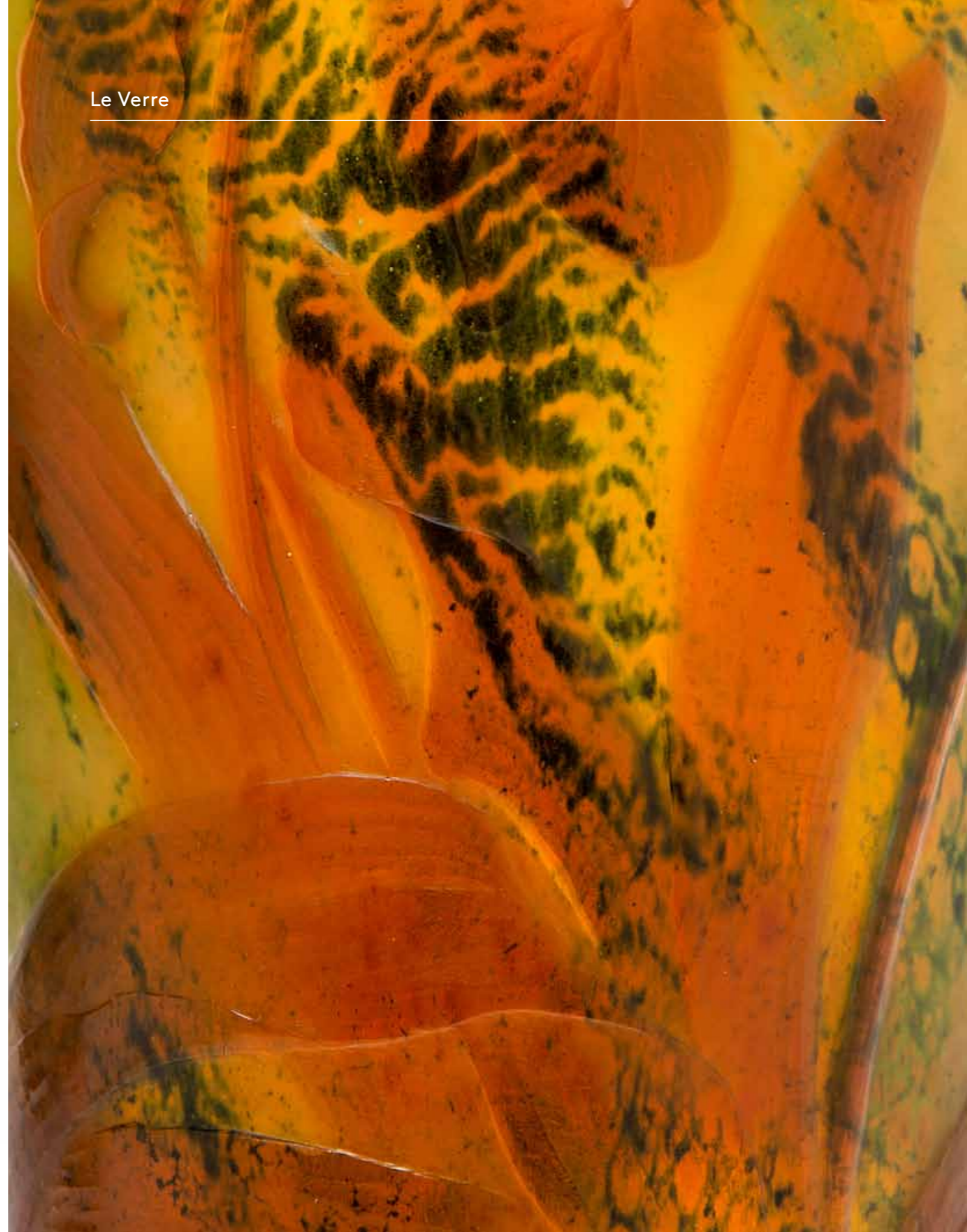
**Joseph d'ASTE (1881 - 1945)**  
«La Fête au Village»  
Bronze à patine dorée  
représentant une mère avec  
ses enfants. Terrasse en pierre.  
Signé sur le bronze «J. D'Aste»  
et plaque sur le socle « Fête au  
Village par J. D'Aste».  
44 x 50 x 18 cm

«The village Fête», a bronze  
sculpture with gold patina on  
a stone base. Signed by Joseph  
d'Aste and with a title plate.

3 000 / 4 000 €



Le Verre







24

- **Ernest LEVEILLE (1841 - 1913)**  
«Bambou»

Vase en verre double, figurant un chaume creux lignifié, imitant la pierre dure et de couleur corail. Décor de branches en relief. H : 18,6 cm, DL : 4 cm

A multilayer glass vase by Ernest Leveillé, taking the shape of a full red enamelled bamboo.

2 200 / 2 500 €



25

- **MONTJOYE**  
circa 1900  
«Violettes»

Haut vase en verre transparent vert à col soliflore ciselé à l'or et panse méplate. Décor biface de violettes aux émaux durs violet et parme, et de feuilles peintes à l'or, sur un fond entièrement givré à l'acide. Signature écusson «Montjoye» à l'or, sous la base.

HT : 49 cm, DL : 20 cm

A line glass vase by Montjoye, decorated with an enamelled decor of violets. Gold and silver color on a frosted green background. Golden monogram under the base

800 / 1 000 €



26

- **MONTJOYE**

Haut vase en verre double, à col soliflore et panse méplate. Décor de feuilles de noisetier détourné et ciselé à l'or et de noisettes argentées, sur un fond vert émeraude entièrement givré à l'acide, très contrasté. H : 58,5 cm ; DL : 21 cm

A line glass vase by Montjoye, decorated with enamelled hazels leaves and hazelnutts, in gold and silver color on an acid frosted green background.

800 / 1 000 €

## Emile Gallé



27

- **Emile GALLÉ (1846 - 1904)**

circa 1880

Décor issu de « 17 varie figure Gobbi di Iacopo Callot » (« Différentes illustrations de bossus » de Jacques Callot, Florence, 1616).

- Le joueur de Violon

- L'Homme raclant une grille en guise de violon

- Le Buveur vu de dos

Suite de trois flacons en verre double, à décor émaillé de pique, cœur et carreau, ainsi que de grotesques tirés de l'œuvre de Jacques Callot.

Signés «E. Gallé Nancy» sous la base.

HT : 22 cm, sans bouchon : 15,5 cm

(manque le bouchon du carreau)

### Bibliographie

- «Emile Gallé et le Verre», la collection du Musée de l'École de Nancy, Somogy Editions d'Art, Musée de l'École de Nancy, Paris Nancy 2004, modèle variant n° 24 page 56

- Roger Marx, in «L'Art Social : Manifeste Artistique et social», éditions Gravitons, aout 2016 :

«Emile Gallé a tout observé, tout discerné avec la lucidité d'un voyant qui sait dégager les caractéristiques propres à chaque style. En vrai Lorrain, il sut comprendre l'ironie pitoyable des gueux de Callot, célébrer les grâces du XVIIIe siècle et la survivance de leur faste dans sa ville natale».

Muséographie

Un verre dit «d'apparat» présentant un décor similaire du «Joueur de violon» selon Jacques Callot est présent dans les collections du Musée d'Orsay (numéro d'inventaire OAO 999).

### Provenance

Marquis d'Aligre

Three multilayer glass bottles by Emile Gallé, with an enamelled decor of spades, hearts, diamonds and of grotesque taking from Jacques Callot's 1616 work.

Signed under the bases.

A missing plug for the diamonds bottle.

1 500 / 2 000 €





28

**Emile GALLE (1846-1904)**

Paire de confituriers en verre transparent côtelé cerné à l'or, à couvercles et plateau d'origine ornés de grappes de groseilles en haut relief, appliquées à chaud. Plateau à bordure quadrilobée et piètement tripode. Décor floral émaillé et scènettes paysagées peintes.

Signé «Cristallerie d'E.Gallé/ Nancy Modèle et décor déposés» à la pointe, sous la base des deux confituriers.

Confiturier - H : 6 cm, DL : 8 cm

Plateau : 5,5 x 24 x 16 cm

**Provenance**

Marquis d'Aligre

A pair of jam-pots by Emile Gallé, in multilayer glass with an enamelled decor and remarkable embossed redcurrants. Signed.

800 / 1 200 €



29

**Emile GALLE (1846 - 1904)**

Cristallerie «Fleurs de chardons»

Grand vase en verre fumé transparent, à panse ovoïde, col cintré, évasé et polylobé à chaud, sur base circulaire en retrait. Décor montant de chardons en fleurs peints aux émaux durs polychrome. Col frotté à l'or.

Signé 'Emile Gallé», sous la base.

H : 29,5 cm, DL : 20 cm

Important transparent smoked glass with ovoid belly and circular base. Painted polychrome decoration of blooming thistles. The neck has been scrubbed with gold. Signed under the base.

3 500 / 4 500 €



30

**Emile GALLE (1846 - 1904)**

«Iris»

Soliflore en verre double brillant, à panse méplate. Décor de boutons et fleurs d'iris gravé en profonde réserve de couleur violet intense sur un fond blanc-laiteux.

Signé «Cristallerie d'E. Gallé Nancy Modèle et Décor déposés» gravé au trait double, sous la base.

H : 22 cm

A multilayer bud vase by Emile Gallé, with an acid etched decor of iris. Signed under the base.

2 000 / 3 000 €



31

**Emile GALLE (1846 - 1904)**

«Orchidées»

Superbe vase en verre multicouche, de forme évasée à large ouverture. Décor d'orchidées ambrées en fleurs et en boutons et de feuilles gravées en profonde réserve, repris entièrement en ciselure à la meule, sur un fond de fines facettes martelées et de jaspures de poudres intercalaires polychrome.

Signé «Gallé» à la pointe, dans le décor.

H : 30,5 cm, DL : 14 cm

A beautiful «Orchys» multilayer glass vase by Emile Gallé, fully grinded on a bezel hammered background with polychromic powder. Signed in the decor.

35 000 / 40 00 €





32

**Emile GALLE (1846 - 1904)**

Coupe «Larmes de soude»  
1903

Rarissime coupe en cristal soufflé, à bordure mouvementée à chaud, sur piédouche circulaire à double renflement étagé.

Spectaculaires coulées de verre laiteuses appliquées en haut relief suggérant la cristallisation des vapeurs de soude, sur un fond entièrement marbré de filaments minéraux évoquant la terre dont elle est extraite.

Signé «Gallé» en camée sous la base.

H : 16,5 cm, DL : 19 cm

**Historique**

Notre vase est à rapprocher du vase «La Soude», commandé à Gallé par l'entreprise Sovay et Cie en commémoration des trente ans d'existence de leur usine de Dombasle, confirmant en cela les multiples centres d'intérêt de ce génial verrier dont la haute technique mise au service du verre lui permet d'explorer les origines du monde en les transcendant.

**Bibliographie**

- Françoise-Thérèse Charpentier et Philippe Thiebaut : «Catalogue de l'exposition Gallé», Paris, Musée du Luxembourg, 29 novembre 1985 - 2 février 1986, Ministère de la Culture, Editions de la Réunion des musées nationaux, modèle reproduit page 232 sous le n° 142.

- Janine Bloch-Dermant : «L'Art du Verre en France 1860-1914», 1974, Editions Denoël, modèle reproduit page 94.

- «L'École de Nancy - 1889 - 1909 - Art Nouveau et Industrie d'Art», Catalogue de l'Exposition l'École de Nancy 1889 - 1909, organisée du 24 avril au 26 juillet 1999 par la ville de Nancy en collaboration avec le Musée de l'École de Nancy et le Musée des Beaux Arts.

Modèle variant reproduit page 109.

- Alastair Duncan et Georges de Bartha, «Glass by Gallé», Thames & Hudson Ltd, London 1984, modèle reproduit page 76 n°99.

- Catalogue de l'exposition «Gallé», Paris, Musée du Luxembourg, 29 novembre 1985 - 2 février, Ministère de la Culture, Editions de la Réunion des musées nationaux, modèle reproduit page 232.

Very rare blown crystal cup on circular base. The spectacular milky white glass drippings suggest the crystallisation of sodium vapors. The fully marbled background suggests the earth, from which the sodium is extracted.

**History**

Our vase is close to "La Soude" vase, commissioned to Gallé by the company Sovay and Co. as to commemorate the thirtieth anniversary of their Dombasle factory. It therefore confirms Gallé's many interests and high level of technique in the glass making.

90 000/120 000 €







33

**GALLE - Nancy**  
«Clématites»

Vase en verre soufflé-moulé, de forme ovoïde à col droit épaulé et base circulaire en retrait. Décor floral couvrant détourné en réserve, de couleurs vives rouge et orangé sur un fond jaune très contrasté. Signé «Gallé» en réserve. H : 24,5 cm, DL : 17 cm

A «Clematis» ovoid vase with a small moulded and blown neck in multilayer glass, decoration of clematis flowers and flower buds. Luminous and contrasted carmine red colours on a yellow background. Signed Gallé.

7 500 / 8 000 €



34

**GALLE - Nancy**

Superbe lampe en verre multicouche. Le chapeau, de forme conique évasée, à décor d'hirondelles en vol, est finement gravé en profonde réserve. Le pied ovoïde est orné en pourtour de maisons en plans étagés et d'arbres touffus gravés en relief. Le fond bleu dense et lumineux sur les deux éléments est partiellement nuagé sur le chapeau de poudres intercalaires vert-jaune. Monture en bronze doré à trois branches et double éclairage. Signé «Gallé» en réserve sur les deux éléments. HT : 35 cm, chapeau - D : 35 cm (micro-éclat sous la monture)

**Bibliographie**

Alastair Duncan et Georges de Bartha, «Glass by Gallé», Thames and Hudson, modèle reproduit page 169, n°243.

A beautiful multilayer lampe by Emile Gallé, with a scenery of a village (foot) flying over by swallows (lampshade). Signed on both elements. A micro chip under the mount.

15 000 / 20 000 €





35

**GALLE - Nancy**

«Rosiers églantiers»

Vase en verre double, à corps méplat, col épaulé et évasé, talon rond en retrait. Décor de rose en fleurs et en boutons, gravé en réserve, de couleurs rouge et rose sur un fond jaune, lumineux et contrasté.

Signé «Gallé» en réserve dans le décor.

H : 20,5 cm, DL : 25,5 cm

A multilayer glass vase by Emile Gallé, with a decor of wild roses. Signed «Gallé».

4 500 / 5 000 €

36

**GALLE - Nancy**

«Abutilons»

Vase en verre multicouche, de forme ovoïde à col épaulé. Beau décor plongeant de fleurs gravé en profonde réserve de couleurs rouge, rose et blanc-laiteux sur un fond jaune lumineux et contrasté.

Signé «Gallé» en réserve dans le décor.

H : 18 cm, D : 19 cm

A multilayer glass vase by Emile Gallé, with a decor of butterprint. Signed «Gallé».

4 500 / 5 000 €



37

**GALLE - Nancy**

«Feuilles d'érable»

Lampe en verre multicouche. Pied de forme balustre et chapeau à bordure concave.

Décor foisonnant de feuilles d'automne et de samare doubles gravé en profonde réserve, de couleur chaudes et contrastées, marron-rouge et jaune-orangé. Monture en laiton doré, à trois branches et double éclairage.

Signé «Gallé» sur les deux éléments.

HT : 61 cm, DL : 37 cm

**Bibliographie**

«Glass of Art Nouveau», Kitazawa Museum of Art, Mitsumura Suiko Shoin, Japon, 1994, modèle reproduit page 16.

Multilayered glass lamp with an abounding decoration of autumn leaves, contrasted colours of brown, red, yellow and orange. Mount in golden brass ; three branches with double lights. Signed on both elements.

12 000 / 15 000 €





38

**GALLE - Nancy**

«Clématites»

Vase piriforme en verre double, de forme pansue à col court évasé et base circulaire en retrait à décor d'une frise florale gravé en réserve de couleur rouge nuancé sur un fond jaune. Signé «Gallé» en réserve dans le décor. H : 17,5 cm, DL : 24 cm

A multilayer glass vase by Gallé - Nancy, with a clematis decor. Signed.

800/1 200 €



39

**GALLE - Nancy**

«Lys tigré»

Vase en verre double, de forme balustre à col évasé et base circulaire, à décor floral gravé en réserve, de couleur brun-ambéré sur un fond jaune contrasté. Signé «Gallé» en réserve, dans le décor. H : 37,5 cm

A multilayer glass vase by Emile Gallé, with an acid etched decor of lilies. Signed.

600/800 €



40

**GALLE - Nancy**

«Dahlias»

Vase piriforme en verre double, à col évasé. Décor floral gravé en réserve, de couleur jaune et brun nuancé sur un fond blanc-gris et vert. Signé «Gallé» en réserve, dans le décor. H : 30,5 cm

A dahlias vase by Emile Gallé, with an acid etched decor. Signed.

1 000/1 500 €



41

**GALLE - Nancy**

«Libellule»

Vase en verre double, de forme gourde méplate à deux anses ajourées appliquées à chaud. Décor de flore des marais et d'une grande libellule survolant l'eau stagnante simulée, gravé en réserve brillante, de couleur jaune sur un fond blanc-gris et bleu-vert. Signé «Gallé» en réserve dans le décor. H : 21 cm, DL : 18 cm

(petite bulle éclatée meulée, en partie basse)

A gourd shaped multilayer glass vase by Gallé, with two hot-applied covers.

Rich decor of swamp flora and of a big dragonfly. Signed «Gallé» with the star.

(a small popped bubble has been grinded on the low part)

6 000/7 000 €



42

**GALLE - Nancy**

«Lucane cerf-volant»

vase en verre multicouche de forme ovoïde, à col court évasé et base circulaire débordante. Décor foisonnant de feuilles de chêne, de glands et d'un grand lucane mâle, gravé en profonde réserve de couleur brun foncé et brun clair sur un fond jaune contrasté et violet-parme à la base du col. Signé «Gallé» en réserve.

H : 38 cm

A multilayer «Stag Beetle» vase by Gallé. With a rich decor of oak leaves and of a male beetle. Signed on the decor.

4 500/5 000 €





44

**GALLE - Nancy**

«Iris Grandiflora»

Vase en verre multicouche, de forme oblongue méplate, à petit col épaulé et base circulaire en retrait. Décor biface d'iris en fleurs et de feuilles gravé en profonde réserve, de couleur violet-dense sur un fond blanc contrasté.

Signé «Gallé» en réserve. H : 33 cm

A multilayer glass vase by Emile Gallé, with a rich engraved decor of iris flowers. Signed.

1 800 / 2 000 €



43

**GALLE - Nancy**

«Orchidées sauvages»

Haut vase en verre multicouche brillant et mat, à panse piriforme et col soliflore évasé. Décor de hampes florales gravé en profonde réserve de couleur parme et rouge-violacé sur un fond blanc-gris satiné. Belle signature «Gallé» à la base du décor.

(un petit éclat à la base et éclats meulés en pourtour de la base)

H : 66 cm

An important multilayer glass vase by Gallé, with a decor of wild orchids. Signed in the decor. A small chip at the base and other grinded.

2 000 / 3 000 €



45

**GALLE - Nancy**

«Orchidées»

Vase piriforme en verre double, à petit col évasé et base piriforme circulaire. Décor de branches montantes d'orchidées sauvages gravé en réserve de couleur brun clair nuancé sur un fond bleu-parme.

Signé «Gallé» en réserve dans le décor.

H : 40,5 cm

An orchid vase by Gallé - Nancy, with a rich acid etched decor of flowers. Signed in the decor.

1 200 / 1 500 €

## DAUM - Nancy

46

**DAUM - Nancy**

«Primevères»

Grand soliflore en verre double, à panse ovoïde. Haut col ourlé, orné en haut relief de quatre gouttes de verre appliquées à chaud. Décor couvrant de fleurs gravé en réserve sur un fond vitrifié en surface de poudres vertes.

Signé «Daum # Nancy» sous la base.

H : 36 cm, DL : 14 cm

A multilayer glass vase by Daum-Nancy, with an engraved decor of primrose and four hot-applied glass drop; Signed under the base.

7 000 / 8 000 €







47

-  
**DAUM Frères**  
 «Vigne-vierge de Virginie»  
 circa 1898

Rare vase en verre multicouche, de forme ovoïde à col court épaulé. Décor couvrant profondément dégagé à l'acide, de baies, tiges et feuilles, polies et entièrement repris en ciselure à la meule.

La virtuosité du verrier rend étonnement palpable contours et nervures. Le fond, repris en fin martelage, oppose et renforce les couleurs des sous-couches d'un rose-violette-pourpre et d'un blanc-bleuté laiteux, très contrasté.

Signature gravée «Daum # Nancy», sous la base.  
 H : 32 cm, DL : 17 cm

Rare ovoid vase in multilayered glass, with short neck. Covering decoration of polished berries, stems and leaves. The pink, purple, milky white colors are highly contrasted on a background which has been subtly hammered. Signed under the base.

15 000 / 20 000 €



48

-  
**DAUM - Nancy**  
 «Pavots»

Vase en verre double, à panse quadrangulaire «bosselée», large ouverture polylobée légèrement concave et base circulaire en retrait.

Décor de feuilles et boutons gravé en réserve, et de fleurs épanouies détournées et entièrement repris en fine ciselure à la meule, sur plaquettes affleurantes. Signature gravée «Daum # Nancy» dans le décor.

10,5 x 12,5 x 12,5 cm

A multilayer glass vase by Daum - Nancy, with a beautiful decor of red poppies fully grinded on flushing plates. Signed «Daum # Nancy» on the decor.

7 500 / 8 000 €

49

-  
**DAUM Frères**  
 «Pavots»

Vase en verre multicouche, de forme méplate oblongue. Décor de feuilles et boutons gravé en fine réserve, de fleurs et de boutons entièrement ciselés à la roue sur plaquettes affleurantes.

Le fond, partiellement martelé à facettes, est moucheté de poudres intercalaires violet-ponce, jaune, ocre et bleu cobalt très contrastés. Signé «# Daum Nancy» en réserve, dans le décor.

H : 30,3 cm, D : 11,5 cm

Multilayered glass vase with an engraved decoration of leaves and flower buds. The partially hammered background shows highly contrasted colours of violet, yellow and blue. Signed in the decor.

5 000 / 6 000 €







50

-  
**DAUM Frères  
 Antonin (1864 - 1930) et Auguste  
 (1853 - 1909)**

«Ancolies»  
 circa 1909  
 Rare vase floriforme en verre  
 multicouche, piriforme à épaulement  
 quadrangulaire orné de pétales et col  
 droit à bords concaves. Décor d'ancolies  
 du Japon, ciselé au touret sur plaquettes  
 affleurantes, de couleur violet-mauve et  
 blanc-laiteux et de feuilles couvrantes,  
 gravées en profonde réserve, sur un fond  
 à fin martelage, strié en intercalaire de  
 poudres violacées.

Signature écusson «Daum # Nancy»  
 gravé dans le décor.

H : 32 cm, DL : 12 cm

**Historique**

«Rares sont donc les pièces qui offrent,  
 comme c'est le cas du vase Ancolies,  
 une adéquation aussi parfaite entre  
 la forme de l'objet et son décor figuré.  
 Ces pièces d'exception résultaient  
 souvent de commandes particulières  
 ou étaient réalisées en vue d'expositions  
 démontrant le savoir-faire décoratif et  
 technique de la cristallerie». (« Le Musée  
 de l'École de Nancy, Œuvres choisies»)  
 Ici c'est la fleur d'ancolie qui a guidé le  
 décorateur dans la conception globale  
 du vase.

**Bibliographie**

« Le Musée de l'École de Nancy, Œuvres  
 choisies», Somogy Editions d'Art, 2010,  
 modèle variant reproduit page 116 n°.

Rare flower-shaped base in multilayered  
 glass decorated with petals, violet-  
 purple and milky-white colours on a  
 finely engraved violet background.  
 Signed.

10 000/15 000 €



51

-  
**DAUM - Nancy**

«Chanvre Indien»

Vase en verre multicouche, fuselé  
 à col court cintré et base élargie.  
 Décor couvrant de feuilles et de  
 fleurs de chanvre indien, gravées  
 en réserve brillante et reprises en  
 fine ciselure à la meule, sur un fond  
 jaspé de poudres intercalaires roses  
 et violet dense.

Signé «Daum # Nancy» sous la  
 base.

H : 51 cm, D base : 12 cm

An Indian hemp multilayer vase  
 by Daum - Nancy, with a grinded  
 decor. Signed on the base.

5 000/6 000 €



52

-  
**DAUM - Nancy**

«Mûres»

Vase en verre double à col quadrangulaire et panse basse ovoïde. Décor couvrant gravé en profonde réserve, de fruits et de feuilles bleu-nuit, jaune et rouge-vermillon, sur un fond vitrifié de poudres jaune et vert en surface. Signature écusson «Daum Nancy #», dans le décor. H : 23,5 cm

«Blackberries»

A multilayer glass by Daum - Nancy, with a covering decor of thorny branches laden with blackberries and of foliage, carved on a background vitrified with powders on its surface. Contrasting colors of dark blue and red-amber. Signed «Daum # Nancy» in the background.

1 200 / 1 500 €



53

-  
**DAUM - Nancy**

Vase en verre double, de forme losangée à décor toutes faces de voiliers bruns et de rochers, peints et émaillés, sur un fond jaune marbré de poudres intercalaires ambrées. Signé «Daum # Nancy» à l'émail noir, sous la base. H : 11 cm, DL : 8 cm

A multilayer glass base by Daum - Nancy with an enamelled decor of sailboats. Signed under the base.

800 / 1 000 €



54

-  
**DAUM - Nancy**

«Arbres au Printemps»

Rare grand pichet en verre double, de forme méplate, à petit bec verseur et large anse appliquée à chaud. Décor finement gravé, peint et émaillé polychrome, d'arbres touffus et de sol mousseux. Bosquets d'arbres peints en perspective, sur un fond rose-violette éclatant. Signature «Daum # Nancy» peinte en rouge sous la base. 18 x 21,5 x 8,5 cm

A rare multilayer glass «spring trees» jug by Daum-Nancy, with a hot-applied cove and an enamelled decor. Signed under the base.

6 000 / 7 000 €





55

DAUM - Nancy

Grande lampe de table en verre multicouche. Chapeau de forme ovoïde à rebond. Pied piriforme fuselé à large base renflée trilobée. Décor tournant et montant d'un paysage lacustre flamboyant, gravé en profonde réserve sur un fond rouge, jaune et orangé, nuagé de poudres intercalaires. Monture en fer forgé martelé, à trois branches et à embouts volutés. Signature écusson «Daum # Nancy» sur le chapeau et monogramme «DN #» à la base du pied.  
HT : 82 cm, Chapeau - D : 36 cm

A multilayer glass lamp by Daum - Nancy, with a lake scenery. Signed «Daum # Nancy» on the lampshade and stamped «DN #» on the foot.

20 000 / 25 000 €





56

-  
**DAUM**

«Houblon»  
circa 1895

Vase en verre multicouche, de forme ovoïde à col évasé et base à talon rond en retrait. Le feuillage vert-dru et le houblon vert et jaune-ocré sont profondément détournés en réserve sur un fond poli et partiellement martelé jaune pâle et jaune-ocré.

Signé «Daum Nancy #» à la roue et doré, sous la base.

H : 20 cm, DL : 12,5 cm

Multilayered ovoid glass vase with flared neck. The green and yellow leaves are engraved on a polished and partially hammered pale yellow and ochre background. Signed.

4 000 / 5 000 €



58

-  
**DAUM**

«Orchidées et abeilles»  
circa 1905

Vase piriforme en verre double, à col ourlé et base en retrait. Décor d'orchis mouches violet-mauve, de feuilles vertes et d'abeilles finement détourné et émaillé. De la base montent des feuilles brillantes soutenant des toiles d'araignée en léger relief sur un fond jaune, ocre et violacé, jaspé de poudres intercalaires. Signé «Daum Nancy #» en réserve, dans le décor.

H : 20,5 cm

**Bibliographie**

- Noël Daum, «Daum Maîtres Verriers 1870-1980», Editions

Denoël, 1980, Lausanne, modèle variant reproduit page 123.

Pyriform double glass vase with a decoration of purple-violet orchids, green leaves and bees finely enamelled and engraved. Glowy leaves climb from the base up to the upper part of the vase. They hold spiders' webs. The background is mottled with ochre, yellow and violet powders.

2 500 / 3 000 €

57

-  
**DAUM Frères**

«Libellule et Renoncules»

Importante coupe en verre double quadrilobée à chaud, sur talon circulaire. Une libellule au corps appliqué en haut relief, aux ailes déployées, finement gravées, semble voler parmi les renoncules et les stries d'eau simulées, gravés en réserve et vitrifiés de poudres vertes et jaunes sur un fond blanc et violacé.

Signature «Daum # Nancy» gravée et réhaussée à l'or, sous la base.

H : 5,5 cm, DL : 25,5 cm

Important double glass cup with a dragonfly in relief with outspread wings which seems to fly amongst waters and buttercups. Green and yellow colours on a white and violet background. Signed with gold.

5 000 / 6 000 €



## Mobilier et Luminaires







59

**Gustave SERRURIER-BOVY (1858 - 1910)**

Travailleuse en bois et tissu à plateau ouvrant sur un intérieur à plateau amovible compartimenté. Piètement sabre à barres d'entretoise galbés à contrario.

76 x 67 x 50 cm (fermée)  
76 x 106 x 50 cm (ouverte)

A working table by Gustave Serrurier-Bovy in wood and fabrics with a flower decor.

3 000 / 4 000 €

60

**Gustave SERRURIER-BOVY (1858 - 1910)**

Porte-parapluie à trois lames de chêne plates à têtes ajourées enserrant un cerclage en cuivre en partie haute et un réceptacle en partie basse.

H : 68 cm ; DL : 32 cm

An umbrella stand by Gustave Serrurier-Bovy, in wood and golden brass.

2 000 / 3 000 €



61

**Carlo BUGATTI (1856 - 1940)**

Étagère à découpe mouvementée ouvrant en façade par 4 tiroirs, ornées de rosaces en métal repoussé et d'incrustations en métal argenté.

50 x 138 x 26 cm

(accidents, manques et restaurations)

1 500 / 2 000 €



62

**Carlo BUGATTI (1856 - 1940)**

Chaise «Sgabello»

En noyer, incrustations d'ébène, d'os, d'étain et plaque de cuivre repoussé.

(accidents, manques et restaurations)  
102 x 35,5 x 42 cm

**Bibliographie**

- Philippe Dejean, « Carlo-Rembrandt-Ettore-Jean Bugatti », Paris, 1981, modèle reproduit page 53.

- Henry H. Hawley, « Bugatti », catalogue de l'exposition du Cleveland Museum of Art, 1999, modèle reproduit page 15.

- Marie-Madeleine Massé, « Carlo Bugatti au Musée d'Orsay », Catalogues sommaires, Réunion des musées nationaux

-2001, modèle reproduit sous les numéros 4.20 page 71 et 6.28 page 96.

**Exposition**

Un modèle similaire a été exposé durant l'exposition «Bugatti» qui s'est tenue au Cleveland Museum of Art (Etats-Unis) du 18 juillet au 19 septembre 1999.

A «Sgabello» chair by Carlo BUGATTI (1856 - 1940)

Walnut, ebony, copper, pewter and bone inlays.

(accidents, lake and has been restored)

1 500 / 2 000 €



63

**Carlo BUGATTI (1856 - 1940)**

Paire de chaises en bois teinté, à dossiers et assises recouverts de parchemin d'origine orné de motifs floraux peints, sur les dossiers, de rosaces en métal repoussé et clouté et incrusté de petits triangles d'os. Montants et piètements à incrustations de motifs en métal argenté et barres de jointement en bois tourné. 98 x 34 x 38 cm

A rare pair of orientalism salon chairs by Carlo Bugatti. Ebonised walnut frames with incised eastern designs. Original vellum parchment hand painted with floral decoration, and copper plaques.

6 500 / 7 000 €





64

**MULLER Frères (Lunéville)**

Suspension en verre double à décor de noisetier, feuilles et noisettes gravé en réserve, et en fer forgé à barres de soutien ornementées de feuilles ouvragées, à trois bras de lumière, fixés sur la vasque.

Signé «Muller Frères Lunéville» sur chaque élément.

H : 92 , DL : 65 cm

Tulipe : H : 16 cm

Vasque : D : 38 cm

A luster by Muller Frères (Lunéville) in multilayer glass bowl and tulips with a hazels leaves and hazelnutts decor, and a forged iron structure. Signed on each glass elements.

2 500 / 3 500 €



65

**Emile GALLÉ (1846 - 1904)**

circa 1880 - 1890

Rare paire de chaises en bois blond et fruitier. Dossier «lyre» à fond plein et ajouré surmonté d'un motif en haut relief et orné de fleurs d'iris en marqueterie de bois divers Assise à décor de feuilles et de boutons d'iris.

Piètement avant fuselé et arrière sabre. 112 x 38 x 38 cm

**Bibliographie**

Alaster Duncan, Georges de Bartha : « Gallé Furniture », Antique Collectors Club, 2012, modèle reproduit page 266

A rare pair of chairs by Emile Gallé, in fruitwood with an engraved decor of iris flowers, from 1880 - 1890.

1 500 / 2 000 €



66

**Charles Emile JONCHERY (1873 - 1937)**

Pendule Art Nouveau en bronze doré à encadrement mouvementé. Décor de pensées et de feuilles ouvragées en relief et d'un visage féminin.

Signée «Jonchery», à droite en partie basse. 38 x 26 x 15 cm

A golden bronze clock by Charles Emile Jonchery. Signed.

2 000 / 3 000 €



67

**C. RANC et SCHNEIDER**

Paire de lampes en bronze doré et tulipes d'origine à bords mouvementés en verre moucheté de poudres polychromes. Piètements ouvragés à arcatures ajourées suspendant chacun une tulipe, enserrée dans une monture à quatre griffes.

Piètements signés «C. Ranc» et tulipes signées «Schneider» à l'or.

HT : 46 cm, DL : 14 cm  
Tulipes - H : 12 cm, D : 11 cm

A pair of golden bronze lamp, with original Schneider glass tulips. Feet signed by Ranc. Tulips signed by Schneider.

1 200 / 1 500 €

68

**Jean GUTH (XIXème-XXème)**

Sellette en noyer, à double plateau dont un d'entretoise à décor de fleurs et de papillon en marqueterie de bois divers. Piètement mouvementé et mouluré, à partie haute à double jambage.

Signature arquetée «J. Guth».  
120 x 47,5 x 47,5 cm

A stand by Jean Guth with an inlay decor of butterflies. Signed.

3 000 / 4 000 €



69

**Jean GUTH (XIXème-XXème)**

Travailluse en bois et placage de noyer, à couvercle abattant ouvrant sur des casiers de rangement. Décor floral en marqueterie de bois divers. Piètement mouluré et galbé soutenant en partie basse un plateau d'entretoise.

Signature marquetée sur le plateau supérieur.  
74 x 56 x 41 cm

A working table by Jean Guth. Signed.

2 000 / 3 000 €

70

**Louis MAJORELLE (1859 - 1926)**

Salon d'apparat aux «clématites» en acajou massif, composé d'une banquette et de quatre fauteuils. Décor floral sculpté en relief.

Dossiers à fronton ajouré et ailes de papillon.

Larges accotoirs galbés. Bandeau d'assise et piètement d'angle avant galbé; arrière sabre.

Recouvert à neuf de velours rouge.

Banquette : 114 x 148 x 54 cm

Fauteuils : 112 x 74 x 54 cm

**Bibliographie**

Alastair Duncan, «Majorelle», Flammarion editeurs, Paris, 1991.

Modèle reproduit page 106.

A living room set by Louis Majorelle, in varnished wood and red velvet made of four armchairs and a bench.

5 000 / 6 000 €







**71**  
-  
**Louis MAJORELLE (Toul 1859 - Nancy 1926)**  
Table à thé à double plateaux à décor de branches de tilleul en marqueterie de bois divers. Piètement mouluré et galbé. Poignées rapportées en bronze doré.  
79,5 x 88 x 56 cm

A double plate table by Louis Majorelle, with a woods inlay decor of linden. Signed.

**2 000 / 3 000 €**

**72**  
-  
**Emile GALLE (1846 - 1904)**  
Table à thé en acajou et noyer, à double plateaux. Celui du dessous est à parties latérales abattantes. Décor de branches florales en marqueterie de bois précieux. Piètement traversant à embouts carrés.  
Fermée : 83 x 80 x 58,5 cm  
Ouverte : 83 x 116 x 58,5 cm

A folding table in mahogany with an inlay decor of flowered branch, by Emile Gallé.

**2 000 / 3 000 €**



**73**  
-  
**Emile GALLE (1846 - 1904)**  
Suite de quatre tables gigognes en noyer mouluré et sculpté. Plateaux à décor en marqueterie de bois variés de paysages marins et de bretonnes en barques. Piètements fuselés à montants ajourés sur arceaux rainurés.  
Signature «E. Gallé» marquetée sur chaque élément.  
71 x 58,5 x 38,5 cm  
69 x 48,5 x 38,5 cm  
66 x 42 x 38,5 cm  
64 x 36,5 x 38,5 cm

**Bibliographie**  
Alastair Duncan et Georges de Bartha, «Gallé Furnitures», Antique Collector's Club, 2012, modèle reproduit page 219.

Set of four walnut gignone chairs, sculptured and moldered. Trays decorated with various wood marquetry inlays, marine landscapes and Bretons on boats. Tapered footing with open-worked mounts. Signature E. Gallé on each element.

**1 500 / 2 000 €**



**74**  
-  
**Louis MAJORELLE (Toul 1859 - Nancy 1926)**  
Table de salon en bois et placage d'acajou, à trois plateaux, dont deux d'entretoise. Plateau supérieur à deux poignées sculptées en haut relief d'un semis de violettes. Montants galbés et moulurés formant piètement évasé à double jambage, en partie basse.  
98 x 83 x 45 cm

Living room table in wood and mahogany veneer with three trays. The upper platter presents two sculpted handles. On the lower part, curved and molded mounts forming a double flared leg.

**3 500 / 4 000 €**



**75**  
-  
**Emile GALLE (1846 - 1904)**  
Table selette en noyer mouluré. Plateau supérieur de forme polygonale et plateau d'entretoise à décor de magnolias en marqueterie de bois précieux. Piètement mouluré à double jambages. Signature «Gallé» marquetée.  
75 x 60 x 60 cm  
**Bibliographie**  
Alastair Duncan et Georges de Bartha, «Gallé Furnitures», Antique Collector's Club, 2012, modèle reproduit page 157.

**4 000 / 6 000 €**







76

**Camille GAUTHIER (1870 - 1963)**

Vitrine Art Nouveau en noyer à décor floral sculpté en relief. Présente en façade une porte vitrée, un tiroir, deux niches ouvertes, une niche compartimentée et une porte pleine à décor de marguerites en marqueterie de bois d'essences diverses. Colonnettes torsadées et poignées en bronze ouvragé. Base ajourée à piètement galbé. Signé «Gauthier Camille» en partie basse de la porte pleine. 158 x 69 x 34 cm

Art Nouveau walnut showcase carved with an embossed floral decoration. It presents a glass front door, a drawer, two open niches, a compartmentalized niche and a solid door decorated with daisies in wooden marquetry of various species. Twisted pilasters and handles in bronze. Openworked base. Signed on the lower part of the door.

**2 200 / 2 600 €**

ART DÉCO







77

- **François POMPON (Saulieu, 1855 - Paris, 1933)**

«Canard debout»

Sculpture-volume en bronze à patine noire.

Fonte anthume à cire perdue de Valsuani.

Signé «Pompon» et cachet «cire perdue Valsuani» et «EA» (épreuve d'artiste), sur la terrasse.

18,2 X 11 X 16 cm

Un certificat de Madame Anne Demeurisse sera remis à l'acquéreur.

**Historique**

Un premier état de ce modèle, daté de 1911, figure dans les collections du Musée d'Orsay depuis le legs Atherton Curtis de 1939, sous le numéro d'inventaire RF 3270.

**Bibliographie**

- Bernadette de Boysson et Valérie de Raignac : «Autour de Barye et de Pompon : Hommage au legs Cruse-Guestier», Réunion des Musées Nationaux (10 février 2002), modèle reproduit sous le numéro 56 page 60.

- Anne Pinget, Antoinette Le Normand-Romain et Laure Margerie : « Musée d'Orsay. Catalogue sommaire illustré des sculptures », Paris, 1986.

- Catherine Chevillot, Liliane - Colas Anne Pinget : « François Pompon : 1855-1933 », catalogue de l'Exposition, Les Dossiers du Musée d'Orsay, hors-série, Paris, 1994.

- «Rétrospective François Pompon», Galerie Brame & Lorenceau, Paris, 1999, modèle référencée sous le numéro 2.

Bronze volume sculpture with black patina. Lost wax cast iron, signed and stamped. Come with a certificate.

18 000/20 000 €



78

- **François POMPON (Saulieu 1855 - Paris 1933)**

«Toc»

Sculpture en bronze à patine brune d'un chien basset.

Signé Pompon sur la patte postérieure gauche.

Cachet sur le patte postérieure droite «Cire perdue Valsuani Paris».

Inscrit «Toc» sur son flanc droit.

Fonte d'édition posthume.

22 x 30 x 13 cm

**Bibliographie**

Chevillot, Colas, Pinget, 1994, numéro 26 (reproduction d'un plâtre) Pompon Brame et Lorenceau, Rétrospective François Pompon, 1855 - 1933, 1999, Paris, modèle reproduit n° 53  
Un certificat de Madame Anne Demeurisse sera remis à l'acquéreur.

A bronze sculpture of a basset dog by François Pompon, with brown patina. Signed, titled «Toc» and lost wax stamped. Come with a certificate.

15 000/20 000 €





79

- **François POMPON (1855 - 1933)**

«Ours blanc marchant tête levée»

Sculpture en bronze à patine noire ardoisée, d'après le modèle de 1929. Fonte posthume réalisée à cire perdue à la Fonderie C. Valsuani S. Signé «Pompon» et cachet du Fondateur «Valsuani Cire perdue» sur la patte antérieure gauche.

H : 24,7 cm, L : 46 cm

Un certificat de Madame Anne Demeurisse sera remis à l'acquéreur.

**Bibliographie**

- Catherine Chevillot, Liliane Colas et Anne Pinget, avec la collaboration de Laure de Margerie : «Pompon, Catalogue Raisonné», Gallimard / Electa-RMN, 1994, modèle référencé sous le numéro 122D en page 111.  
- «Rétrospective François Pompon», Galerie Brame & Lorenceau, Paris, 1999, modèle référencée sous le numéro 84.

A black patinated bronze sculpture by François Pompon. Signed and stamped. Come with a certificate.

**25 000/30 000 €**



80

- **François POMPON (1855 - 1933)**

«Panthère marchant»

Bronze à patine noire d'origine.

Fonte posthume de Valsuani.

Epreuve d'après le modèle datant de 1928, réalisée entre 1936 et 1939.

Signé «Pompon» et cachet «Cire Perdue Valsuani» sur la patte arrière gauche.

20,5 x 58,5 x 6 cm

(usure de patine au niveau des oreilles, du museau et des pattes)

A «Waking panther» bronze sculpture by François Pompon, with black patina. Signed and marked. Posthumous cast.

**30 000/50 000 €**







81

**Gaston SUISSE (1896 - 1988)**  
 «Colibris et orchidées»  
 Panneau en laque argenté à motifs polychrome.  
 Cadre d'origine en laque arraché.  
 Signé «G Suisse» en bas à gauche.  
 40 x 27 cm (hors cadre)

A wood lacquered pannel by Gaston Suisse, with a scenery of hummingbirds and orchis. Signed.

3 000 / 4 000 €



83

**Maurice GUIRAUD RIVIERE (1881 - 1947)**  
 La Force.  
 Importante sculpture en bronze à patine verte figurant trois hommes musculeux tirant une corde. Fonte d'édition ancienne. Signé «Guiraud Rivière» et cachet de l'éditeur «Etling Paris».  
 41 x 84 x 19 cm

A bronze sculpture by Maurice Guiraud Rivière, with green patina, figuring three muscular men pulling a rope. Signed.

10 000 / 12 000 €



82

**André MARGAT (1903 - 1987)**  
 Mandrille et son petit, 1935  
 Pastel et crayon sur papier  
 Signé et daté en bas à droite «A. Margat. 35».  
 64,5 x 48 cm (à vue).

André MARGAT (1903 - 1999)  
 A pastel and coloured pencil on paper drawing of a mandrill monkey and its baby, by André Margat. Signed and dated in the bottom right.

600 / 800 €







84

Jean LURCAT (Bruyères 1892 - Saint Paul de Vence 1966)

Aquarelle sur papier d'une femme allongée.  
30,5 x 46,5 cm (à vue)

Watercolour on paper for the portrait of a lying lady, by Jean Lurcat.

1 500 / 2 000 €



85

Georges MUGUET (1903 - 1988)

Exceptionnelle paire de bas-reliefs, sculpture-volume en pierre de bourgogne, représentant deux femmes ailées tenant des branchages et des trompettes.

Monogrammés en partie basse « GM ».  
87 x 48 x 7 cm  
(Une des deux cassée et restaurée)

A pair of stone carved bas-relief by Georges Muguet. Monogrammed. One has been broken and restored.

3 000 / 5 000 €



86

Demeter Haralamb CHIPARUS (1886 - 1947)

«Danseuse en costume»

Sculpture chrysléphantine en bronze à patine polychrome et ivoire. Base en onyx beige veiné. Signé «D. Chiparus» sur la terrasse.  
HT : 54,5 cm

**Bibliographie**

- Alberto Shayo : «Chiparus, master of Art Déco», second edition, Abbeville Press Publishers, New York, Modèle reproduit page 111 n° 43.  
- Brian Catley : «Art Deco and other figures», Antique collector's club, England, 2003, modèle reproduit page 58.

A chryselephantine bronze sculpture, with golden, brown and green patina. Head and arms in ivory. Original ginger-brown marble-onyx terrace. Signed «D. Chiparus» on the terrace.

20 000 / 25 000 €



MILLON

59





87

**Paul-Etienne SAIN et Henri TAMBUTE (XX<sup>ème</sup>)**

Grand panneau en laque polychrome formé de trois parties se jointant. Décor d'une panthère surgissant entre des racines d'arbres et un foisonnement de feuillages et de roseaux. Signé du monogramme «à la japonaise» en bas à droite.

Dimensions d'un panneau : 200 x 116 cm (quelques petits éclats en bordure)

Three polichromic lacquered pannel forming a scenery of a black panther among exotic plants. By Paul-Etienne et Heni Sain & Tambuteau. Signed on the bottom right. A few chips on the borders.

15 000 / 20 000 €





88

-  
**Lucien LAFAYE (1896 - 1975) & Jean PERZEL (1892-1986)**

Circa 1935/1936

Exceptionnelle lampe de table formée d'une sculpture en verre sablé à cire perdue représentant la tête de Ludwig Van Beethoven. Celle-ci repose sur un socle en bronze doré qui accueille un réflecteur en tôle peinte. Signé «Lucien Lafaye» à l'arrière de la sculpture et «Perzel» sur la plinthe du socle.

52 x 27 x 17 cm

(quelques micro éclats en pourtour de l'arrière de la tête).

**Historique**

D'après les ateliers Jean Perzel cette pièce existe en deux tailles différentes. Il en existerait moins de 10 pièces, les deux tailles confondues.

Exceptional table lamp made of a sandblasted lost wax glass sculpture representing the head of Ludwig Van Beethoven. It is based on a gilded bronze base that hosts a painted metal reflector. Signed «Lucien Lafaye» at the back of the sculpture and «Perzel» on the plinth of the base.

52 x 27 x 17 cm

(A few micro bursts).

**History**

According to the Jean Perzel workshops, this piece comes in two different sizes. Less than 10 pieces should exist both sizes combined.

6 000 / 8 000 €



89

-  
**Ary BITTER (1883 - 1973)**

Importante sculpture en bronze à patine brune figurant une jeune chasseresse et ses deux lévriers, son carquois et son arc. Terrasse oblongue sur socle en marbre vert veiné noir et blanc.

Signée «Ary Bitter» sur la terrasse.

60,5 x 95,5 x 24 cm

(arc refait à l'identique)

Important bronze sculpture with brown patina figuring a young hunteress with her bow and two greyhounds. Terrace on a green marble base with black and white veins. Signed on the terrace. (the bow was identically made)

2 500 / 3 000 €

90

-  
**Claire Jeanne Roberte COLINET (1880 - 1950)**

La jongleuse

Sculpture en bronze à patine dorée représentant une jeune fille jonglant avec trois boules. Socle de forme circulaire et étagé en marbre noir et laiton doré. Signé «CL.J.R Colinet» à la pointe sur la terrasse.

H : 49,5 cm

**Bibliographie**

Bryan CATLEY, «Art Deco and other figures», Antique Collector's Club, England, 2003, modèle reproduit page 119.

A bronze sculpture by Claire Jeanne Roberte Colinet, with faded gold patina. Signed.

2 000 / 3 000 €



91

-  
**Paul PHILIPPE (1870-1930)**

Circa 1925

Danseuse Russe

Sculpture chrysléphantine à patine dorée et émaillée reposant sur un socle en marbre onyx. Signée sur la terrasse «P. Philippe» et numéroté «152»

H : 42,5 cm

**Bibliographie**

Bryan CATLEY, «Art Deco and other figures», Antique Collector's Club, England, 2003, modèle reproduit page 264.

A chryselephantine sculpture by Paul Philippe, with gold patina and ivory parts. Signed on the terrace and numbered «152».

8 000 / 10 000 €



92

-  
**Jean DULAC (1902 - 1968), attribué à**  
Un panneau enserant trois plaques de bronze argenté orné de portraits de femmes.  
Panneau : 45 x 50 cm  
Plaques supérieures : 15,5 x 12,5 cm  
Plaque inférieure : 16 x 23 cm

A wood pannel embed with three bronze plates, in the taste of Jean Dulac.

500/600 €



93

-  
**Louis RICHÉ (1877 - 1949)**  
«Femme aux Lévrier»  
Bronze à patine argenté et doré figurant une femme avec deux lévriers, dont un assis.  
Signé «L. Riché» sur la terrasse.  
49,5 x 58 x 13,5 cm

A bronze sculptur with gold and silver patina of a women with her two hounds, by Louis Riché. Signed on the terrace.

2 500/3 000 €



94

-  
**François-Victor BAZIN (1897 - 1956)**  
Mascotte Cigogne pour Hispano-Suiza  
Sculpture en bronze argenté sur un socle en marbre noire figurant une cigogne volant au-dessus de nuages stylisés.  
Signé «F. Bazin».  
18,5 x 21 x 8 cm

A silver metal heron mascot by François-Vitor Bazin for Hispano-Suiza. Signed.

800 /1 200 €



95

-  
**«FVM»**  
1944  
Grand panneau en laque polychrome figurant une femelle daim et son faon, dans un parterre de végétaux exotiques entouré d'arbres.  
Signé du monogramme «FVM» et daté 1944 en bas à droite.  
95 x 175 cm  
(sauts de laque en pourtour)

A lacquered panel with a scenery of deers into the wood. Signed «FVM» and dated 1944 on the bottom right. Splits and lacks of laque on the borders.

4 000/5 000 €





96

«E.M.»

1932

Panneau en laque noire et or, à décor d'un tigre marchant dans l'eau sous un palmier. Signé du monogramme «EM» et daté «1932» au dos.

114 x 70 cm

A lacque panel with a scenery of a tiger in a stream. Signed with an «EM» monogram and dated «1932» on the back.

1 000/1 500 €

97

André LAVAYSSE (1906-1991)

Sculpture en bronze à patine brune figurant un couple allongé et enlacé par une femme.

Signé sur la terrasse «A. Lavaysse» et cachet de fondeur «F. Barbedienne Paris» 31 x 88 x 15 cm

A brown patinated bronze sculpture of a putti embracing a couple, by André Lavaysse.

3 000/4 000 €



98

Antoniucci VOLTI (1915 - 1989)

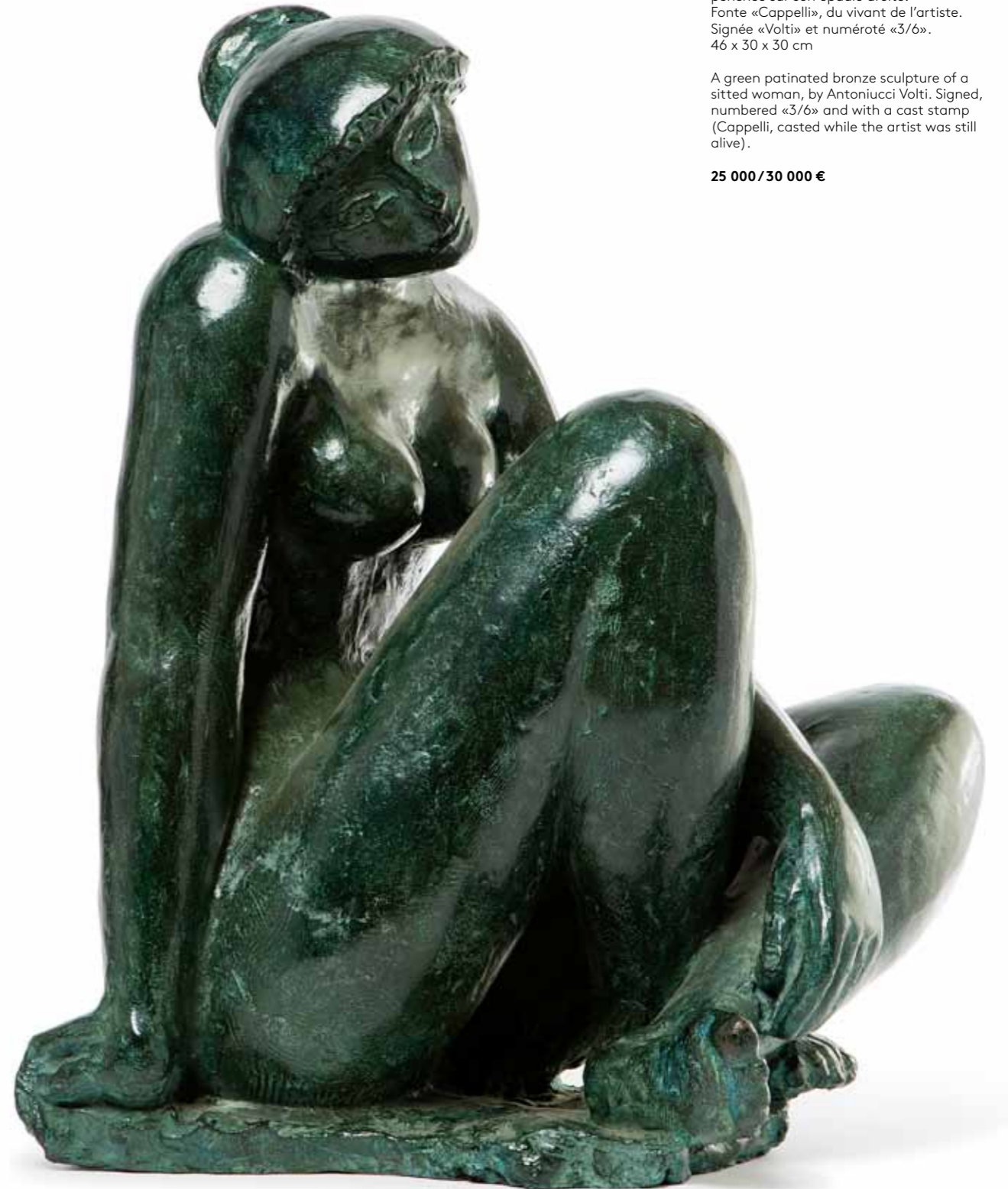
«Femme assise»

Bronze à patine verte figurant une femme nue assise les jambes croisées et la tête penchée sur son épaule droite.

Fonte «Cappelli», du vivant de l'artiste. Signée «Volti» et numéroté «3/6». 46 x 30 x 30 cm

A green patinated bronze sculpture of a sitted woman, by Antoniucci Volti. Signed, numbered «3/6» and with a cast stamp (Cappelli, casted while the artist was still alive).

25 000/30 000 €







99  
-  
**François DECORCHEMONT (1880 - 1971)**  
«Branches de pommier»  
Huile sur toile.  
Signée «F. Decorchemont» en bas à gauche.  
52 x 72 cm (hors cadre)

Oil on canvas by François Decorchemont.  
Signed.

1 000 / 1 500 €



100  
-  
**François DECORCHEMONT (1880 - 1971)**  
«Péniche au fil de l'eau»  
Pastels gras sur papier.  
Signé «F. Decorchemont» en bas à gauche.  
24 x 32 cm (hors cadre)

Color pastel on paper by François  
Decorchemont. Signed.

400 / 600 €



101  
-  
**François DECORCHEMONT (1880 - 1971)**  
«Roses en bouquet»  
Pastels gras sur papier.  
Signé «F. Decorchemont» en bas à gauche.  
30 x 40 cm (hors cadre)

Color pastel on paper by François  
Decorchemont. Signed.

500 / 800 €

## Le Verre





102

**Charles SCHNEIDER (1881 - 1953)**

«Lac et voiliers»  
Rare vase en verre double massif, à col évasé, panse de forme toupie et base renflée très en retrait. Décor tournant, peint et émaillé polychrome, d'un paysage lacustre et de voiliers sur un fond moucheté de poudres intercalaires jaune-vif.  
Signature peinte en rouge «Amphora Schneider».  
H : 20 cm, DL : 24 cm

Rare massive double glass vase with flared neck and a turning, enamelled and painted decoration of a lake-side landscape with boats on a bright yellow mottled background. Signed.

2 000 / 3 000 €



103

**Charles SCHNEIDER (1881 - 1953)**

circa 1902 - 1924  
Vase en verre double à décor d'un berger, son chien, et ses moutons, dans un paysage champêtre gravé en réserve.  
Signé Schneider «à l'amphore» en pourtour du pied.  
H : 36,5 cm

**Bibliographie**

Edith Mannoni : «Schneider», Massin Editeur, Paris, décor reproduit sur un vase de forme variante en page 54, et dans une autre palette de couleur sur un vase de forme similaire page 55.

A multilayer glass vase by Charles Schneider, with a covering decor of a shepherd with his dog, among the sheeps. Signed with the amphora mark on the foot.

2 000 / 3 000 €



104

**SCHNEIDER (1881 - 1953) et Gaston HOFFMANN (1883 - 1926)**

«Chats et souris»  
circa 1918

Rarissime vase en verre double à corps tubulaire, col évasé à large ouverture ornée d'une frise de stries parallèles en relief, et base bulbée.  
Décor couvrant finement détourné à l'acide mettant en scène un chat assis, tête levée vers une souris qui le nargue du haut d'un mur, puis un autre, accroupi prêt à bondir sur une petite souris furetant, insouciant du danger qui la menace, tandis que trois autres souris réfugiées sur le haut du mur observent la scène à prudente distance. Les poudres colorées gris-clair, gris-anthracite et blanc-plâtre recouvrent la surface externe, soulignant parfaitement, par leurs contrastes, le fond et les formes.

Signature «Schneider» et «amphore» gravée sur le bulbe.  
H : 38,5 cm, D : 16,2 cm

**Provenance**  
collection privée

**Historique**

Comme indiqué dans le livre de Madame Edith Mannoni, il n'existerait que trois exemplaires de ce modèle.

**Bibliographie**

- Edith Mannoni «Schneider», Massin Editeur, 1992. Modèle reproduit.  
- «Schneider, une verrerie au Xxe siècle». Exposition du 27 juin au 29 septembre 2003, Musée des Beaux-Arts de Nancy, Réunion des Musées Nationaux.  
Etude de vases par Gaston Hoffmann sur le même thème page 43.

Tall double glass vase with decoration of cats and mice.  
Only three copies of this model has been made.

10 000 / 15 000 €







105

**LE VERRE FRANÇAIS**

Vase de forme balustre à col évasé, en verre multicouche, à décor dégagé à l'acide de fushias gravé en profonde réserve, de couleurs rouge et bleu-cobalt sur un fond jaspé de poudres intercalaires bleu-turquoise. Signé «Le verre Français».

A multilayer vase with an acid etched decor of fushias, by Le Verre Français.

500 / 700 €



106

**LE VERRE FRANÇAIS**

Grande coupe en verre multicouche à bordure ourlée sur piedouche en retrait. Décor de fushias détourné en profonde réserve, de couleurs bleue et rouge, sur un fond nuagé de poudres intercalaires bleu-turquoise et blanc-crème. H : 12,5 cm, D : 30,5 cm

A multilayer glass cup by Le verre Français, with an acid etched decor on a marble-like background.

400 / 500 €



108

**CHARDER (Charles SCHNEIDER 1881 - 1953)**

«Myrtilles»  
Vase en verre multicouches, de forme balustre à col droit ourlé et épaulé, base bulbée. Décor floral gravé en réserve brillante bleu-cobalt sur un fond bleu-clair moucheté de poudres intercalaires bleu dense. Signé «Charder» dans le décor et gravé «Le Verre Français» sur la base. H. : 41,5 cm

A multilayer glass vase by Charder (Charles Schneider for Le Verre Français) with a decor of stylized tree branch fall.

700 / 900 €



107

**LE VERRE FRANÇAIS**

«Mirettes»  
Paire de veilleuses en verre multicouche, de forme ovoïde à décor floral gravé en réserve brillante bleu-cobalt sur un fond dépoli jaspé de poudres intercalaires bleu-vert. Monture en fer forgé tripode «pétalé». Signé «Le Verre Français» sur les deux veilleuses. H : 15,5 cm, DL : 9,5 cm

A pair of night-light by Le verre Français, with stylized floral decor, on ivy decorated forged iron bases.

400 / 600 €



109

**CHARDER (Charles SCHNEIDER (1881 - 1953)**

«Lavande»  
Vase en verre multicouche, à panse large et renflée, à col droit. Décor floral gravé en réserve brillante de couleur violet-mauve sur un fond moucheté de poudres intercalaires bleu-clair, violette et blanc-laiteux. Signé «Charder» dans le décor. H : 20 cm, D : 30 cm

A blown glass vase by Charles Schneider, with a floral decor in purple shade. Signed.

1 000 / 1 200 €





110

**Jean GUTH (XIXème-Xxème)**

Travailleuse en bois et placage de noyer, à couvercle abattant ouvrant sur des casiers de rangement. Décor floral en marqueterie de bois divers. Piètement mouluré et galbé soutenant en partie basse un plateau d'entretoise. Signature marquetée sur le plateau supérieur. 74 x 56 x 41 cm

A working table by Jean Guth. Signed.

**2 000/3 000 €**



111

**DAUM - Nancy et Louis MAJORELLE (Toul 1859 - Nancy 1926)**

Vase en verre double, soufflé dans une monture en fer forgé à lames plates, de couleur rouge mouchetée de poudres violacées.

Signé sous la base du verre «L. Majorelle - Daum Nancy - France».

H : 29 cm, DL : 21 cm

A double glass vase by Louis Majorelle and Daum - Nancy, with a forged iron frame. Signed «L. Majorelle» and «Daum # Nancy» under the base.

**1 200/1500 €**

112

**Marcel GOUPY (1886 - 1954)**

Rare vase en verre transparent, de forme ovoïde, à col cintré, légèrement bombé, talon rond en retrait.

Décor de trois médaillons ornés de jeunes femmes dénudées tenant des branches de fruits, en émaux durs polychromes.

Le col, la base et les médaillons sont cernés de traits noirs. Signé «M. Goupy» à l'émail noir, sous la base.

H : 24,5 cm, DL : 18 cm

A rare glass vase by Marcel Goupy, with a decor of three medal with women on its, in polychromic enamell. Signed «M. Goupy» under the base, with back enamel.

**8 000/12 000 €**



113

**Marcel GOUPY (1886 - 1954)**

Coupe en verre, de forme conique, à décor floral émaillé bleu et doré sur un fond jaune très contrasté, reposant sur un piètement tripodé en fer forgé patiné et finement martelé.

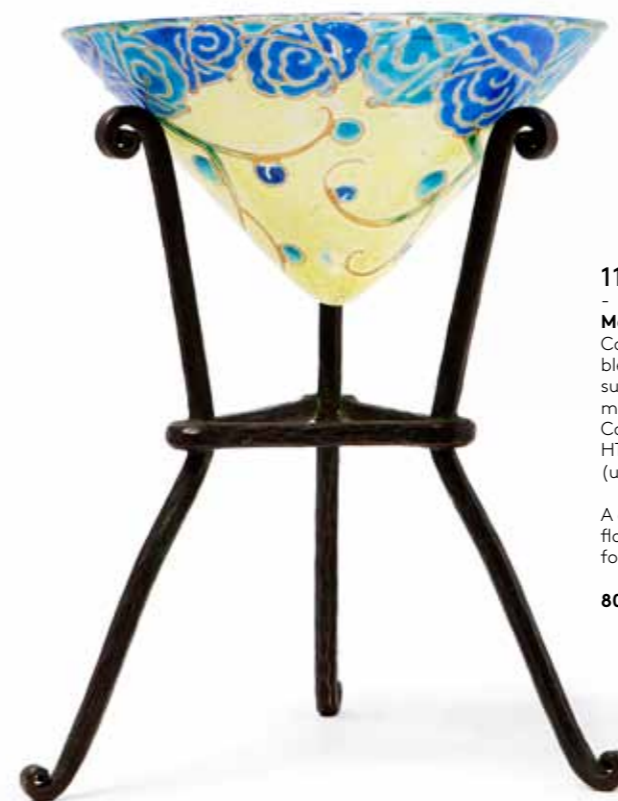
Coupe - H : 6 cm, DL : 12 cm

HT : 16,5 cm

(un micro éclat en bordure interne)

A glass cup by Marcel Goupy, with an enamelled decor of flower blue and gold on a yellow background. Patinated forged iron base. A small chip on the inside of the cup.

**800/1 200 €**







114

- **Gabriel ARGY-ROUSSEAU (1885 - 1953)**

«Coupe sur pied aux anses»  
1927

Coupe en pâte de cristal à décor de motifs floraux stylisés en léger relief, de couleurs ambre et miel. Signée «G. Argy-Rousseau» en creux, en pourtour du col.

H : 10,5 cm, DL : 20,5 cm

**Bibliographie**

- Janine Bloch-Dermant, «G. Argy-Rousseau, Les pâtes de verre», Catalogue Raisonné, Les Editions de l'Amateur, 1990, modèle reproduit pages 80 et 213.  
- Noël Daum : «La pâte de verre», Editions Denoël, 1984, modèle reproduit page 137 sous le 177.

Crystal paste cup decorated with flowery patterns in thin relief, amber and honey colours. Signed.

4 000 / 5 000 €

115

- **Gabriel ARGY-ROUSSEAU (1885 - 1953)**

«Loups et Eventails»  
1925

Coupe sur pied en pâte de cristal à décor de masques et éventails modelés en relief de couleur rose-violette et violet-gris.

Signé en creux «G. Argy-Rousseau».

H : 14 cm, D : 15 cm

**Bibliographie**

Janine Bloch-Dermant, «G. Argy-Rousseau, Les pâtes de verre», Catalogue Raisonné, Les Editions de l'Amateur, 1990, modèle reproduit pages 70, 80 et 204.

Crystal paste cup decorated with grey and pink-violet masks and fans. Signed.

4 000 / 5 000 €



116

- **Gabriel ARGY-ROUSSEAU (1885 - 1953)**

«La Chevelure»  
1928

Rare vase en pâte de verre, à col légèrement évasé. Décor de trois profils de femmes aux cheveux ondulés, de couleurs rouge-rosé et violet-dense superbement contrastées.

Signé «G. Argy-Rousseau» dans le décor.

H : 18,5 cm

(petit défaut de matière et infime éclat au col)

**Bibliographie**

J. Bloch-Dermont, «Les Pâte De Verre/G. Argy-Rousseau? Catalogue Raisonné», Paris, 1990, modèle reproduit page 216 sous le n° 28.01.

A French «La Chevelure», pâte-de-verre vase by Gabriel Argy-Rousseau, decorated with maidens' heads with wavy entangled hair, in red and purple against a mottled yellow and green ground. Signed on the decor.

30 000 / 40 000 €





117

-  
Gabriel ARGY - ROUSSEAU (1885 - 1953)

Vase «tragi-comique»

1922

à décor d'une frise de masques et de rouelles, de couleurs denses superbement contrastées violet et rouge-orangé.

Signé « G. Argy Rousseau » en partie basse et «France» sous la base.

H : 25,5 cm, D : 13,5 cm

(ligne superficielle non colorée due à un défaut de moulage sur un des visages)

**Bibliographie**

Janine Bloch Dermant : «G. Argy Rousseau, Catalogue raisonné», Editions de l'amateurs, Paris 1990, modèle reproduit page 56, 57 et 190.

A polychrom glass paste vase with smiling and cringing mask. Signed in the decor and engraved mention «France» under the base.

An uncolored line on one of the mask (due to a molding default).

15 000/20 000 €



118

-  
Amalric WALTER (1870 - 1959) pour DAUM - Nancy

Rare et spectaculaire encrier en pâte de verre polychrome de forme oblongue à décor de feuilles mouvementées.

Bouchon d'origine à décor en haut relief d'une feuille ornée d'un petit scarabé.

Signé «Daum Nancy».

11,5 x 32 cm

Rare and spectacular polychrome glass paste inkwell with a decoration of moving leaves. Original cork decorated with a leaf in high relief and a small beetle. Signed.

6 000/8 000 €



119

- **Amalric WALTER (1869 - 1959)**

**et Henri BERGÉ (Sculpteur)**

«Cacatoès»

Vide-poche en pâte de verre, à coupe profonde  
mouvementée ornée d'un perroquet en haut relief.

Couleurs vert-pré et jaune contrastées.

Signé «A Walter Nancy» et «H Bergé Sc» dans la

coupe.

17 x 18 x 18 cm

A «Cockatoo» glass paste tray by Amalric Walter  
and Henri Bergé. Signed by both the artists.

3 000 / 4 000 €



120

- **Amalric WALTER (1870 - 1959)**

«Bernard l'hermite»

Importante coupe en pâte de verre  
polychrome à bords mouvementés, ornée  
d'un bernard l'hermite en haut relief et  
d'algues.

Signé «A. Walter Nancy».

9,5 x 24,5 x 20 cm

**Bibliographie**

Edith Mannoni : «Les Pâtes de Verres,  
autour de Daum et Gallé», Ch. Massin  
Editeur, modèle reproduit page 88.

Important polychrom glass paste vase  
decorated with a hermit crab in relief and  
seaweeds. Signed.

3 500 / 4 500 €



121

- **François Emile DECORCHEMONT (1880-1971)**

Coupe «Rosaces» (Graines de pavots)

Importante coupe en pâte de verre, de couleur blanche  
légèrement ambrée, à décor interne de boutons de  
graines disposés en bandeaux, alternés de petites  
graines juxtaposées. Base circulaire en retrait.

Signée «Décorchemont» dans la coquille, à la base, en  
partie externe.

H : 11 cm, DL : 31,5 cm

**Bibliographie**

François DECORCHEMONT» Maître de la Pâte de verre,  
de Véronique AYROLES, Norma Editions, 2006, décor  
similaire page 113 et fôme modèle 413 page 284.

A big glass paste cup by François Emile Décorchemont,  
with a decor of poppies seeds said «rosaces». Signed «in  
the shell».

5 500 / 6 500 €

122

- **François DECORCHEMONT (1880 - 1971)**

«Coupe deux anses et masques»

circa 1919

Coupe en pâte de verre ornée d'une frise de  
végétaux en relief et de deux anses figurant chacune  
un masque en haut relief. Couleurs vert dense, bleu  
et rose.

Signé «Décorchemont» dans la coquille.

H : 7,5 cm, D : 15,5 cm

**Bibliographie**

Véronique Ayroles : «François Décorchemont, Maître  
de la pâte de verre», Norma Editions, Catalogue des  
œuvres, modèle reproduit page 244.

Glass paste cup decorated by a frieze of plants in  
relief and two handles which each represent a mask.  
Intense colours of green, pink and blue. Signed.

3 000 / 4 000 €







**123**  
-  
**Edouard CAZAUX (1889 - 1974)**  
Vase globulaire en vert moulé à décor en relief d'une gazelle stylisée. Porte la marque «D. Guéron».  
H : 24 cm, D : 23 cm.

Globular vase in molded glass with a relief decoration of a stylized gazelle. Marked «D. Guéron».

**800/1 000 €**



**124**  
-  
**ETLING**  
Vase ovoïde à petit col en verre épais opalescent, décor en relief de flamands roses et roseaux.  
H : 31,5 cm, D : 15 cm.

Thick opalescent ovoid glass vase with a relief decoration of pink flamingos and reeds.

**600/800 €**



**125**  
-  
**DAUM - Nancy**  
Vase de forme ovoïde en verre épais jaune paille, application de quatre larme du col au pied. Signé «Daum Nancy France» sur la base.  
H : 18,5 cm, D : 16,5 cm

Ovoid thick yellow glass vase. Signed on the base.

**500/600 €**

Thick crystal ovoid yellow glass vase decorated with a profoundly carved spiral. Signed on the base.

**500/600 €**



**126**  
-  
**DAUM - Nancy**  
Vase ovoïde en épais cristal jaune paille à décor d'une profonde spirale taillée à la meule. Signé sur la base «Daum Nancy France».  
H : 13,5 cm, D : 14 cm

Flared shaped cup in light blue glass with a stylized decoration of plants and flowers engraved with acid. Signed.

**600/800 €**



**127**  
-  
**DAUM - Nancy**  
Coupe de forme évasée sur piédouche en verre bleu ciel à décor végétal et floral stylisé gravé à l'acide. Signé sur la base «Daum Nancy France».  
H : 21,5 cm, D : 19 cm

**MILLON**





128

René LALIQUE (1860 – 1945)

Prunes»  
modèle crée le 18 Août 1930, non repris après 1947  
Vase en verre blanc moulé-pressé patiné opalescent.  
Signé sous la base «R. Lalique France».

H : 18 cm, DL : 20 cm  
**Bibliographie**  
Félix Marilhac, «R. Lalique, Catalogue Raisonné de l'Œuvre de Verre», les Editions de l'Amateur, 1994, modèle reproduit page 446, répertorié sous le n°1037

A molded and pressed white opalescent glass vase by René Lalique, with a decor of plums. Signed «R Lalique France» under the base.

1 000 / 1 500 €



129

René LALIQUE (1860 – 1945)

Vase «Domrémy», dit aussi vase «Chardons»  
Modèle créé le 16 Novembre 1926,  
figure au catalogue de 1928,  
non repris après 1947,  
en verre blanc soufflé-moulé patiné et opalescent  
H : 22 cm

**Bibliographie**  
Félix Marilhac, «R. Lalique, Catalogue raisonné de l'œuvre de verre», Les éditions de l'amateur, 1994, modèle reproduit page 435 numéro 979.

A «Domrémy» vase (also said «Thistle») vase by René Lalique.  
Model created in 1926, never made again after 1947, in blown moldered opalescent white glass, with black patina.  
Signed «R. Lalique» under the base.

800 / 1 000 €



130

Jean MAYODON (1893 - 1967)

1926  
Plat décoratif en céramique, de forme légèrement oblongue à décor d'une jeune femme accompagnée de deux antilopes, en léger relief sur un fond craquelé et moucheté gris et blanc-laiteux.  
Signé du sigle monogramme et daté «1926».  
4 x 35 x 26 cm

A decorative ceramic plate by Jean Mayodon, with a decor of a young girl standing with two antelopes.  
Monogrammed and dated «1926».

800 / 1 000 €



131

Édouard CAZAUX (1889 - 1974)

«Le Feu»  
Plaque en céramique émaillée polychrome à décor en relief d'une femme dénudée dansant devant les flammes.  
3 x 63 x 48 cm

«The Fire»  
An enamelled ceramic panel by Edouard Cazaux.

1 000 / 1 500 €





132

Jean LUCE (1895 - 1964)

Dalle de verre.  
Monogrammée sur un des côtés.  
3 x 49,5 x 32,5 cm

A glass slab by Jean Luce. Monogrammed on one side.

400 / 600 €



133

Jean LUCE (1895 - 1964)

Dalle en verre épais de forme polygonale.  
3 x 59,5 x 39 cm

A glass slab by Jean Luce.

600 / 800 €



134

Jean LUCE (1895 - 1964)

Plaque lumineuse en verre à motif géométrique  
intallé.  
Monogrammée sur un des côtés.  
3,5 x 49,5 x 25 cm

A lighting glass slab by Jean Luce.  
Monogrammed on one side.

500 / 700 €



135

Jean DESPRES (1889 - 1980)

Plateau rectangulaire en métal argenté, à fond  
martelé.

Signé et daté «28.9.72».  
55 x 30 cm

Provenance  
Atelier Després

A quadrangular tray in hammered silver metal,  
by Jean Després. Signé et daté.

1 000 / 1 200 €

## Mobilier et Luminaires







136

**Travail des Années 1920, dans le goût de l'atelier Martine**

Paire de meubles à hauteur d'appui en bois laqué noir, de forme demi-lune ouvrant par une porte orné de motifs et d'oiseaux sculpté en relief noir et doré, sur un intérieur en citronnier.

135 x 92 x 48 cm  
(quelques éclats et griffures)

1920' work, in the taste of the Martine's workshop. A pair of cabinet in black lacquered wood and golden sculptures of birds. Interior in lemontree wood. A few scratches and chips.

3 000 / 4 000 €



137

**Laszlo KATONA (1850 - 1933)**

Lampe de table à pied en fer forgé formé de trois lames plates. Large base bombée et martelée. Décor de pommes de pins en relief, en partie haute et sur la base, ainsi que sur le cache fixant le chapeau.

Chapeau en albâtre blanc-crème à veines brunes.

Pied signé «L. Katona France».

H : 48,5 cm

Chapeau - H : 15 cm, D : 28 cm

A forged iron desk lamp by Laszlo Katona, with a pine cone settings. Alabaster lampshade. Foot signed «L. Katona France».

3 000 / 4 000 €



138

**Edouard SCHENCK (1874 - 1959)**

Console d'applique à structure en lames de fer forgé, galbés et à entrelacs. Plateau et base en épaisse dalle de marbre vert des Alpes.

87,5 x 150 x 40 cm

Un certificat de l'ayant-droit de l'artiste sera remis à l'acquéreur.

A great green marble and forged iron sideboards by Edouard Schenck. Come with a certificat.

1 500 / 2 000 €







139

-  
**Louis SUE (1875-1968) et André MARE (1885-1932)**  
**pour la Compagnie des Arts Français**

1925  
Applique à armature en métal, enserrant des chutes de perles en verre transparent.  
30 x 35 x 25 cm (restaurations)

**Bibliographie**

Florence Camard, Edition de l'Amateur, Paris 1993, page 122.

A pair of wall lamps by Louis Sue et André Mare for La Compagnie des Arts Français, in metal armature and translucent glass pearl drops. Restored.

1 500 / 2 000 €

141

-  
**Travail Art Déco**

Bar en bois laqué noir ouvrant par une porte galbée gainée de parchemin et soulignée d'un jonc en bois doré ouvrant sur un intérieur en sycamore garni d'étagères.  
Piètement plinthe en retrait.  
97 x 44 32 cm

A bar cabinet in black lacquered wood and parchment, by Dominique (André Domin & Marcel Genevrière).

600 / 800 €



140

-  
**Travail Art Déco**

Grand buffet en bois laqué noir, de forme cintrée à deux plateaux étagés, souligné de joncs nickelés. Ouvre en façade par trois portes gainées à neuf de parchemin.  
Piètement latéral de forme sabre ornés de sabots en métal nickelé.  
100 x 192 x 56 cm

A black lacquered sideboard, with remade parchment cover.

2 000 / 3 000 €



142

-  
**Jacques QUINET (1918-1992)**

Paire d'appliques, vers 1964.  
Bronze à patine canon de fusil, réflecteur en plexiglas opalin blanc.  
33 x 15 x 10 cm

**Provenance**

appartement personnel de M. Jacques Quinet, rue Fortuny à Paris.

A pair of wall lamps by Jacques Quinet, in patinated bronze and plexiglas lampshade. From the own apartment of the artist, Rue Fortuny (Paris).

2 500 / 3 000 €

143

-  
**André ARBUS (1903 - 1969)**

Elégante table basse "Dodécaèdre" circulaire en bronze patiné, d'inspiration néo-antique. Piètement tripode relié par une entretoise surmontée d'un polyèdre.  
52 x 140 x 140 cm  
Un certificat d'Yves Gastou sera remis à l'acheteur.

An elegant coffee table by André Arbus, in patinated bronze from neo-antique inspiration. Come with a certificate.

5 000 / 6 000 €







144

**Jean PERZEL (1892-1986)**  
Lampe de table en métal laqué crème et laiton doré. Tulipe en verre sablé. Signée sous la base «J. Perzel»  
H : 56,5 cm, DL : 39 cm

A golden brass and cream lacquered metal table lamp by Jean Perzel, with a sandblasted glass tulip. Signed under the base.

400/600 €



145

**Jean PERZEL (1892-1986)**  
Lampe de table en métal laqué vert et crème. Tulipe et partie d'abat-jour en verre sablé. H : 54 cm, DL : 39,5 cm  
Modèle provenant de l'exposition «Quand le meuble devient sculpture» juin 1981, Aaron Lederfajn et Xavier Lenormand, Le Louvre des Antiquaires, Paris, n° 144 du catalogue

A green and cream lacquered metal table lamp by Jean Perzel, with sandblasted glass part of the lampshade and tulip.

400/600 €

146

**DOMINIQUE (André DOMIN 1883 - 1962) et (Marcel GENEVRIERE 1885 - 1967), dans le goût de**  
Elégante table de milieu en acajou massif et fer martelé. Montants pleins latéraux à barres convexes. Barre d'entretoise en métal martelé. Dalle de verre teintée ambre ocrée. 75,5 x 170 x 110 cm

An elegant table in the taste of Dominique, in mahogany and hammered iron, with a tinted glass plate.

3 000/4 000 €



147

**Paul DUPRE-LAFON (1900 - 1971)**

Table basse moderniste circulaire en acajou, chêne et acier nickelé, piètement droit à entretoise cruciforme.

H : 58 cm, DL : 79 cm

**Bibliographie**

Pierre Kjellberg, les éditions de l'amateur, «Art Deco les Maîtres du mobilier, le décor des paquebots», modèle similaire page 94.

**Provenance**

vente Pierre Bergé et Associés du 12 décembre 2013, lot numéro 19, non restauré.

A by Paul Dupré-Lafon. Oak, mahogany and nickel steel.

6 000/8 000 €





148

**Edgar BRANDT (1880 - 1960) & DAUM Nancy**  
Suspension en fer forgé et albâtre.

Structure circulaire à lame plate martelée à facettes ornée au centre de feuilles en relief et de serpentins ajourés et juxtaposés, et en bordure de quatre bobèches surmontées de tulipes évasées en verre opalin à décor granité brun.

Les quatre bras suspensifs sont fixés du cache-bélière à la monture.

Les tulipes signées «Daum Nancy France».  
HT : 60 cm, DL : 45 cm

A forged iron chandelier with alabaster tulips by Edgar Brandt. Tulips signed by Daum - Nancy.

4 000/5 000 €

149

**Jules LELEU (1883 - 1961)**

Mobilier de salon composé d'un canapé trois places et de deux fauteuils, bas, à dossier plat incliné légèrement galbé sur le haut, accotoirs latéraux pleins et piétements à épais sabots en bois naturel galbé. Garniture d'origine en épais reps de lainage rouge lie-de-vin, à médaillon carré et encadrements, brodés, réalisés par Madame Chabert-Dupont d'après un dessin de Madame d'Yvan Da Silva Bruhns.

Canapé : 73 x 180 x 82

Fauteuils : 74 x 80 x 88 cm

**Bibliographie**

Viviane Jutheau « Jules & André Leleu », Edition Olbia, 1996, modèle reproduit sur un document d'époque p.138

-Exposition : « French line », rétrospective, salon du meuble, porte de Versailles, Paris, 2002

**Provenance**

Commande spéciale de monsieur Lespinasse aux établissements Leleu

A Jules LELEU salon with a three seats sofa and two armchairs. Original outfit made by Miss Chabert-Dupont based on a drawing from Miss d'Yvan Da Silva Bruhns.

6 000/8 000 €



150

**VERRERIES DES HANOTS**

Paire de lampe à deux bras de lumière reposant sur une base circulaire en bronze nickelée, à décor de frises de motifs géométrique et de fleurs stylisées. Chaque bras de lumière est terminé par une tulipe en verre moulé-pressé à décor de roses. Les tulipes sont signées «Hanots»  
44,5 x 36 x 12 cm

2 000/3 000 €



151

**Maurice CHAMPION (1899 - 1962)**

Table basse en merisier massif. Plateau à dalle de pierre enchâssé dans un cadre à doucine, disposé en retrait sur un piètement d'angle mouluré et fuselé.  
40 x 91 x 44 cm

A coffee table by Maurice Champion, in massive cherrywood and stone plate.

600/800 €

152

**Pierre LARDIN (1902 - 1982), attribué à**

Enfilade en sycamore et bois de placage, souligné en façade par une large doucine.

Ouvre par deux portes sur un intérieur d'étagères.

Base moulurée et piètement sabre.

74 x 180 x 46 cm

A nice sycamore tree sideboard in the taste of Pierre Lardin.

2 500/3 000 €







153

- **Edgar BRANDT (1880 - 1960) et DAUM - Nancy**

Deux lampes, formant paire, en fer forgé de forme sphérique à spirales ajourées ouvragées de feuilles et de boules de gui, fixées sur un socle quadrangulaire.

Tulipes en verre opalin blanc en partie interne, granité blanc et brun en surface; ourlées de blanc en bordure.

Signée «Edgar Brandt» sur l'une et cachet «E. Brandt» sur l'autre.

Signature «Daum # Nancy France» inversée, sur chaque tulipe, en bordure.

HT : 20 cm, tulipes - D : 14 cm

A pair of table lamps by Edgar Brandt, in forged iron and glass tulips by Daum - Nancy. Signed.

4 000/5 000 €



154

- **Edgar BRANDT (1880 - 1960) et DAUM - Nancy**

Lampe de table à pied piriforme en fer forgé martelé, orné en partie basse d'un foisonnement de serpentins à enroulements ouverts. Large base quadrangulaire débordante. Monture à trois branches à embouts ouvragés. Chapeau en verre double moucheté de poudres intercalaires violacées et orangées.

Signé «E. Brandt sur le socle».

Chapeau signé «Daum # Nancy» à la pointe.

HT : 52 cm

Chapeau - H : 19 cm, DL : 26 cm

A forged iron desk lamp by Edgar Brandt. Glass lampshade signed Daum-Nancy. Foot signed «E. Brandt».

3 000/4 000 €

155

- **Travail Art Déco**

Table basse à structure en placage de palissandre, surmonté d'un plateau en dalle de verre sablé. Montants latéraux galbés à enroulements cylindres et base débordante formant plateau.

48 x 105 x 46,5 cm

Art Deco work, A coffee table with rosewood veneer structure and sandblasted glass plate.

800/1 000 €



156

- **Maurice RINCK (XX<sup>ème</sup>), attribué à**

Petite commode à structure en bois laqué rouge nuagé, ouvrant par deux portes gainées de parchemin d'origine sur un intérieur en chêne massif. Plaque ronde d'entrée de serrure en bronze doré, à décor d'Adam et Eve ouvragé en léger relief. Piètement avant sabre orné d'un jonc et arrière droit. Clef d'origine.

80,5 x 78 x 35 cm

A little dresser in red lacquered wood, opening on a massive oak interior by two doors garnished with parchment of origin. Round bronze escutcheon with a bas-relief decor of Adam and Eve. Key of origin.

1 000/1 500 €



157

- **Maurice RINCK (Xx<sup>ème</sup>), attribué à**

Meuble à hauteur d'appui à structure en laque rouge nuagée toute faces, plateau et portes de façades gainées de parchemin. Piètement plinthe en retrait.

79 x 110 x 40 cm

(petits éclats à l'arrière)

A dresser in all over red lacquered wood, with a plate and two doors garnished with parchment. Chips on the back.

800/1 200 €

158

- **Travail des Années 1940**

Armoire de boiserie en bois laqué vert nuagé à corniches arrondies haute et basse, ouvrant par quatre portes en façade. Piètement plinthe en retrait, en laque noire. Entrées de serrures circulaires en laiton doré. Clefs d'origine.

180 x 250 x 65 cm

Work of the Forties, an important closet in green lacquered wood and golden brass escutcheon. Keys of origin.

1 500/2 000 €





159

**ARLUS (XX)**

Lustre à huit bras de lumière en laiton et fût central doré patiné et tulipes en verre opalin.  
HT : 97 cm, DL : 98 cm

A golden brass and opalescent glass tulip pendant light by Arlus.

800/1 000 €

160

**Travail Art Déco**

Vitrail à plaques de verre gaufrées jointées au plomb, serties dans une armature en métal.  
159 x 121 cm (avec cadre)  
(fêles)

Art deco work. A stained-glass panel. Cracks.

2 000/3 000 €



161

**Edouard SCHENCK (dans le goût de)**

Paire de chenets en fer forgé patiné, figurant deux teckels.  
26 x 58 x 20 cm

Edouard SCHENCK (1874 - 1959), dans le goût de  
A pair of dog shaped forged iron andirons, in the taste of Edouard Schenck.

600 / 800 €



162

**Travail Art Déco**

Tapis au point noué, à décor de motifs végétaux stylisés, de couleur brun nuancé à large bordure unie.  
248 x 342 cm

A great Art Deco carpet with a shaded brown deco of stylized flowers.

4 000/5 000 €

163

**Travail Art Déco**

Paire de fauteuils à structure en palissandre ajourée formant accotoirs et piètement. Dossiers inclinables et assises recouverts de cannage en moëlle de rotin.  
90 x 63,5 x 66 cm  
(petit manque à un coin de la base)

Modèle provenant de l'exposition «Quand le meuble devient sculpture» juin 1981, Aaron Lederfajn et Xavier Lenormand, Le Louvre des Antiquaires, Paris, n° 122 du catalogue

Art Deco work.

A pair of armchairs with a rosewood structure and rattan. A small lack of rattan on one of the base.

2 000/3 000 €







164

**Alfred PORTENEUVE (1896 - 1949)**  
 Paire de fauteuils bridge à structure en bois laqué noir. Piètement sabre, sabots en métal chromé à l'avant, accotoirs à manchette débordante, garniture d'assise en velours bleu. 87 x 58 x 52 cm  
**Provenance**  
 vente du 11 Décembre 2009, Me De Maigret, M Maury expert.

A pair of easy chairs by Alfred Porteneuve. Black laquered wood, chromed metal and blue velvet.

1 500 / 1 800 €



165

**Alfred PORTENEUVE (1896 - 1949)**  
 Suite de six chaises en bois laqué noir, dossier plat à bandeau incliné, piètement d'angle à l'avant et sabre à l'arrière. Assise recouverte de velours bleu. 82 x 40 x 48 cm

Six chairs by Alfred Porteneuve. Black laquered wood and blue velvet.

2 500 / 3 000 €

166

**Travail des Années 30**  
 Grand tapis en laine mécanique de forme ronde à motifs de rosaces stylisées. D : 384 cm (tâches, manques)

Work of the Thirties. A big round mechanical crafted wool carpet with a decor of stylized rosettes. Stains and lacks.

2 000 / 3 000 €



167

**Jacques-Emile RUHLMANN (1879 - 1933)**  
 Élégante paire de chaises en palissandre à dossier légèrement incurvé, piètement sabre, à l'arrière et piètement d'angle fuselé à l'avant, assise et dossier garnis de velours gris clair. 80 x 44 x 49 cm

A pair of chairs by Jacques-Emile Ruhlmann, in rosewood and grey velvet.

8 000 / 12 000 €

168

**Christian KRASS (1868 - 1957)**  
 Bureau en arc de cercle, vers 1930. Pieds galbés et structure en placage de palissandre. 75 X 99 X 58 cm

A crescent-shaped desk by Christian Krass, with curved feet and rosewood veneer.

1 000 / 1500 €







169

- Tommy PARZINGER (Xxème)

Élégant lustre couronne en métal patiné doré et six tulipes en verre, relié à la bélière par des passementeries.  
H : 108 cm, D : 90 cm

A pendant light with metal structure and glass tulips by Tommy Parzinger.

800/1 000 €

170

- Travail Moderniste

Paravent à quatre feuilles  
Métal tubulaire chromé, tissu évoquant le monde de l'aviation  
Dimensions d'une feuille : 192 x 49,5 x 2 cm

A four sheets modernist widescreen, with chromed steel structure and fabrics evoking the aviation world.

1 000/1500 €



171

- Travail Moderniste

Paire de chenets en fonte de fer composé d'un disque enchâssé dans un parallépipède vertical.  
18 x 50 x 10 cm

A pair of modernist forged iron andirons.

800/1 000 €



172

- Jean LURCAT (1892-1966)

Tapisserie de basse lisse d'Aubusson  
« Les lévriers Afghan »  
Carton de Jean Lurçat

Tissée à la manufacture Tabard frères et sœurs à Aubusson. Quatre lévriers afghans s'ébattent dans un décor constitué de petits volatiles et de végétaux ; au premier plan l'un des chiens saisit un oiseau par sa gueule. La ligne d'horizon se situe tout en haut de la tapisserie comme dans certaines tapisseries anciennes de la fin du Xvème siècle qui confirme la grande connaissance de Jean Lurçat à propos des tapisseries anciennes. En bas sur le montant gauche est tissé le monogramme de la manufacture Tabard, sur le montant droit vers le bas est tissé le nom de Lurçat. Et à part une petite bande de toile sur laquelle figure un n°2585 avec les dimensions.

236 x 325 cm  
Cette tapisserie figurera dans le catalogue raisonné en préparation  
Par la fondation Jean et Simone Lurçat.

Ce lot est présenté par M Jean-Louis Mourier avec la collaboration de Me Jean Jacques Mathias

«Afghan Hound»  
A basse-lisse tapestry by Jean Lurçat for Aubusson.  
Monogrammed from the Tabard manufacture and signed Lurçat in the tapestry.  
This piece will be aprt of the sensible catalogue the Jean & Simone Lurçat Foundation is working on.

8 000/10 000 €





173

**Jacques ADNET (1900–1984)**

Porte-manteau en cuir noir piqué sellier, présentant six patères en partie haute surmontées d'un anneau en laiton doré et une base cruciforme ceinturée en partie basse.

H : 183 cm

An hanger by Jacques Adnet, fully covered in black saddle-stitched leather.

2 000 / 2 500 €



174

**Jacques ADNET (1901-1984)**

Valet de nuit, présentant un porte-manteau en partie haute et une assise en partie basse, gainé de moleskine piquée-sellier noire.

128 x 44,5 x 33,5 cm

A clothes valet by Jacques Adnet with black saddle-stitched moleskin.

600 / 800 €



175

**Jacques ADNET (1900–1984)**

Lampadaire

Structure en bois entièrement gainée de parchemin, abat-jour en parchemin, liseret de cuir noir, passepoil noir et blanc

H : 188 cm, base 33 x 33 cm

A floorlamp with parchment cover by Jacques Adnet. Parchment and leather original lampshade.

4 000 / 6 000 €



176

**Jacques ADNET (1900–1984)**

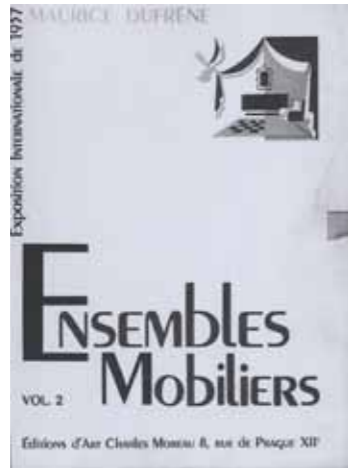
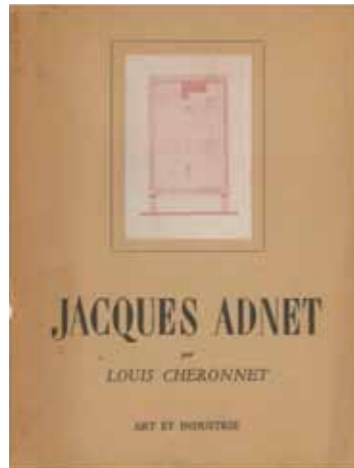
Miroir sorcière circulaire à large cadre gainé de parchemin, attache murale plate en cuir piqué sellier retenue par un large anneau en laiton patiné

H : 62 cm, D : 52 cm

A round parchment covered eccentric mirror, by Jacques Adnet.

3 000 / 4 000 €





177

**Jacques ADNET (1900 - 1984)**

Exceptionnel mobilier de salon confortable, circa 1938, en cuir beige et palissandre se composant d'un large canapé et de quatre fauteuils au modèle.

Piètements d'angle carré relié par une ceinture soulignant l'assise. Recouvert à neuf de cuir beige.

Fauteuil : 72 x 80 x 92 cm  
Canapé : 77 x 234 x 87 cm

**Bibliographie**

- «Jacques Adnet» Louis Cheronnet, Art et Industrie, fauteuil au modèle planche 9
- «Jacques Adnet» Gaëlle Millet et Alain-René Hardy, Les Editions de l'Amateur, 2014, salon reproduit
- page 91 (Mobilier et Décoration 1938)
- page 118 (studio de Marcel Carmé)
- page 83 (Exposition Universelle de 1937)

A great set of living room furnitures by Jacques Adnet, in rosewood and cream leather.

20 000 / 25 000 €





178

- Jacques ADNET (1901 - 1984)

Lampadaire  
circa 1950  
base rectangulaire en terrasse, enchassant trois éléments en plexiglas teintés, réflecteur conique en métal  
H : 172 cm

A modernist lamp-stand by Jacques Adnet. In metal and tinted plexiglas.

1 500 / 1 800 €

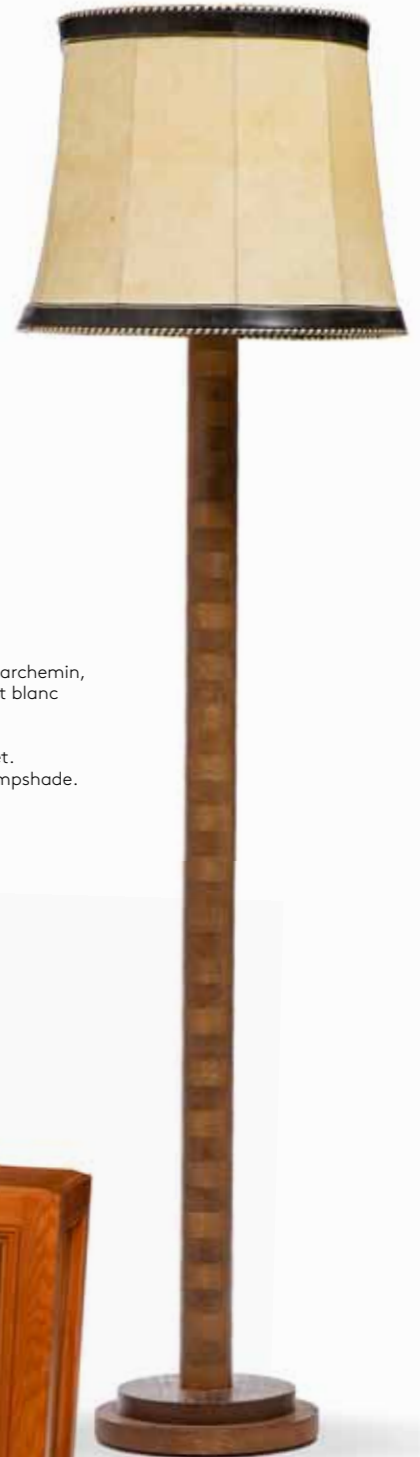
179

- Jacques ADNET (1900 - 1984)

Bureau en bois verni noir, à plateau en verre opalin noir. De forme incurvée à deux caissons latéraux présentant chacun trois tiroirs à intérieurs en placage d'acajou et poignées de préhension ajourées et galbées en métal chromé. Trois tiroirs en ceinture avec leurs clés d'origine. 75 x 164 x 76 cm

Black varnished desk with black opaline glass platter. Two lateral caissons presents three drawers each with mahogany veneering. Chromed metal elements. Three drawers with original keys.

5 000 / 7 000 €



181

- Jacques ADNET (1900 - 1984)

Lampadaire  
Structure en chêne, abat jour en parchemin, liseret de cuir noir, passepoil noir et blanc  
H : 180 cm, D base : 29 cm

An oak floorlamp by Jacques Adnet. Parchment and leather original lampshade.

2 000 / 3 000 €

180

- Etienne KOHLMANN (1903 - 1988)

Buffet en chêne massif ouvrant en façade à quatre portes moulurées, piétement latéral arqué, bandeau de façade mouvementé orné de deux sphères en métal doré. Entrées de serrures formant décor à motif de sirènes ailées en laiton doré. (manque un tiroir)  
111 x 224,5 x 51 cm

A massive four doors oak sideboard, ornated with two golden metal sphere and mermaid-shaped lockets, by Etienne Kolhmann. (a missing cupboard)

2 500 / 3 000 €







182

- **André RENO (1912 - 1980) et Jean-Pierre GENISSET (1911 - 1998)**

Table d'appoint  
circa 1950  
Base circulaire en palissandre sur  
piètement tripode en arc de cercle,  
sabots en bois noirci, épais plateau en verre  
H : 67,5 cm, D : 63 cm

A side table by André Renou and Jean-Pierre Genisset. Blackened wood and glass.

800 / 1 000 €

183

- **Suzanne GUIGUICHON (1900-1985)**  
Buffet en acajou de forme quadrangulaire,  
ouvrant en façade par deux portes à  
décor de croisillons, ceinturé par une large  
doucine. Piètement japonais dégagé en  
retrait à sabots en laiton doré patiné.  
Poignées plates en virgule en laiton doré  
patiné.  
92 x 165 x 48 cm

A mahogany dresser by Suzanne Guiguichon, with golden bronze foot-end.

3 000 / 4 000 €



184

- **Marc Du PLANTIER (1901 - 1975),  
attribué à,**

Paire de fauteuils confortables  
recouverts de leur velours vert  
amande d'origine, piètement  
d'angle en bois noirci.  
82 x 80 x 90 cm

A pair of green velvet covered  
armchairs, imputed to Marc Du  
Plantier.

15 000 / 20 000 €





185

-  
Terence Harold ROBSJOHN-GIBBINGS (1905 - 1976)  
et WIDDICOMB FURNITURE

Paire de fauteuils à structure apparente en bois verni noir, dossier incliné et garniture de tissus noire et blanche.  
84 x 57,5 x 60 cm

A pair of armchairs by Terence Harold Robsjohn-Gibbings for Widdicomb Furniture.  
Black laquered wood and black & white fabric.

2 500 / 3 000 €

186

-  
Jean Michel FRANK dans le goût de

Fauteuil d'inspiration africaniste, à structure apparente en sycamore verni, et assise et dossier inclinable en rabane de raphia d'origine. Accotoirs coniques.  
80 x 51 x 57 cm

A varnished wood and crafted straw chair.  
Work of the Fifties.

2 000 / 3 000 €



187

-  
Terence Harold ROBSJOHN-GIBBINGS (1905 - 1976)  
et WIDDICOMB FURNITURE

Table de salon en noyer ciré à piètement latéral ajouré et sculpté d'un motif végétal.  
40 x 122 x 56 cm

A table by Terence Harold Robsjohn-Gibbings for Widdicomb Furniture.

1 000 / 1 500 €







188

- James MONT (1904-1978)

Lampe de table en bois sculpté à patine argentée patinée. Décor sculpté en relief de bambous et feuillages sur un fond en miroir vieilli.  
40 x 122 x 56 cm

A carved wood and mirror table-lamp by James Mont.

1800/2000 €



189

- Théo FENNELL (Xxème)

Porte-bouteille érotique en argent massif orné de deux personnages à l'antique en haut relief, dont les pagnes se soulèvent pour révéler leurs attributs. Poinçons anglais.  
Signé sous la base «Théo Fennell».  
13 x 19 x 15 cm

An erotic silver bottle holder by Théo Fennell. Signed under the base. Hallmarked.

1500/2000 €



190

- Paul FRANKL (1886 - 1958)

Table basse, modèle I 282  
Edition Brown Saltman  
Piètement composé de deux caissons, plateau en bois noirci.  
Estampille sous le plateau : «MFG by Brown-Saltman Southgate Calif. I 282 Coffee Table»  
43 x 121 x 44 cm

A «282» coffee table by Paul Frankl, stamped «MFG by Brown-Saltman Southgate Calif. I 282 Coffee Table» under the plate.

1000/1500 €



191

- Eero SAARINEN (1910 - 1961)

Paire de petites tables basses ovales. Edition Knoll international. Piétements Tulipe laquée noir et plateaux en marbre de carrare noir.  
52 x 57 x 38,5 cm

A pair of coffee tables by Eero Saarinen, from the Knoll international edition, with black Carrara marble plates on black lacquered metal feet.

600/800 €



192

- Eero SAARINEN (1910 - 1961)

Table de salle à manger «tulipe» à plateau circulaire. Edition Knoll international. Piètement tulipe laquée noir et plateau en marbre de carrare noir.  
H : 72 cm , D : 138 cm

A dining room table by Eero Saarinen, from the Knoll international edition, with a black Carrara marble plate on a black lacquered metal foot.

800/1200 €





193

-  
**Barbara NANNING (née en 1957) Pays-Bas**  
 circa 1998  
 Sculpture de forme circulaire en céramique laquée à la stéatite de couleur jaune.  
 Intérieur décoré de lignes parallèles.  
 H : 12 cm; D : 28 cm  
**Bibliographie**  
 œuvre d'inspiration similaire représentée dans le catalogue de l'exposition à la Clara Scremini Gallery en 1996 « Métamorphose ».

A lacquered ceramic sculpture by Barbara Nanning (Holland)

1 000/1 200 €



194

-  
**Tora URUP (née en 1960) Danemark.**  
 Sculpture circulaire en verre massif soufflé, un bol rouge flottant dans la masse.  
 Signée et datée «03» sous la base.  
 H : 10cm, D : 20cm

A blown glass sculpture by Tora Urup (Danish).  
 Signed and dated «03» under the base.

1 200/1 500 €



195

-  
**Travail des années 1960**  
 Spectaculaire paire de lampes en métal chromé et boules de verre blanc fixées en décalage sur un triple piètement.  
 Abat-jours refaits à neuf.  
 H : 74 cm , DL : 45 cm

A pair of lam in chromed metal and translucent glass spheres. Work of the Sixties. Lampshade remade.

4 000/5 000 €



196

-  
**Richard MEITNER (Né en 1949, USA)**  
 Bouteille en verre soufflé à surface ajourée émaillée de couleur jaune reliée par une chaîne en verre transparent à un obélisque de couleur beige, également ajourée.  
 Signée et datée «96» sous la base.  
 H : 39,5 cm, D : 8 cm

**Bibliographie**  
 modèle similaire intitulé «Wisdom» reproduit dans la monographie de l'artiste parue en 2001

A yellow blown glass bottle by Richard Meitner, linked to an obelisk with a glass chain. Signed and dated «96» under the base.

800/1 200 € €

197

-  
**Richard MEITNER (Né en 1949, USA)**  
 Bouteille en verre soufflé à surface ajourée émaillée d'un décor fleuri, traversée par un élément en forme de branche, oxydé au fer.  
 Signée et datée «97» sous la base.  
 H : 63 cm, L : 65 cm

**Bibliographie**  
 Œuvre d'inspiration similaire intitulé «Patience» représentée de le catalogue de l'exposition au Musée Boerhaab de Leyden (Pays-Bas) en 1997 : «Cold Fusion».

A blown glass bottle by Richard Meitner, with an enamelled decor of flower and a tree branch shaped element going through it. Signed and dated «97» under the base.

800/1 200 €

198

-  
**Richard MEITNER (Né en 1949, USA)**  
 Bouteille en verre soufflé à surface ajourée émaillée de couleur blanche à décor de fruits.  
 Signée et datée «97» sous la base.  
 H : 63 cm, D : 12 cm

A blown glass bottle by Richard Meitner, with an enamelled decor of fruits. Signed and dated «97» under the base.

800/1 200 €





199

-  
**Colin RENNIE (né en 1973) Grande-Bretagne**

Sculpture formée de trois éléments en verre soufflé, taillé et décoré à l'émail. Signé et daté 1998 sous la base de l'élément central.  
Diamètre partie centrale : 19 cm  
Diamètres parties latérales : 40 et 35 cm

**Bibliographie**  
œuvre d'inspiration similaire représentée dans le catalogue de l'exposition au musée du verre de Carmaux en 2012 « Trans verre 1 »

A three blown glass elements sculpture by Colin Rennie (UK), with enamelled decor. Signed and dated «1998» under the central element.

600 / 800 €



200

-  
**Jane GAVAN (née en 1962) Australie**  
« Milk Bowl »

Coupe en verre opalescent soufflé et moulé, enserrée de perles tissées. Signée et datée «2001» sur le bord.  
H : 26 cm, D : 35 cm

A «Milk Bowl» opalescent molded blown glass cup with decor of a pearl weave. Signed and dated «2001» on the border.

500 / 600 €

201

-  
**Karl SPRINGER attribué à**

Paire de poufs  
Base carrée en bois cerclée de métal, assise recouverte de tissu beige à motifs géométriques.  
43 x 47 x 47 cm

A paire of metal and geometrical fabrics footstools. Work of the Seventies.

300 / 400 €



202

-  
**Tim EDWARDS (Né en 1967)**

«Memory 7», 2003  
Importante paire de vases en verre soufflé translucide et émaillée, de forme rectangulaire méplate. Signés et datés  
H : 29 cm, L : 28cm  
H : 30cm, L : 25 cm

An important pair of blown glass vase by Tim Edwards. Signed and dated «2003».

2 000 / 2 500 €

203

-  
**Isamu NOGUCHI (1904-1988)**

Table basse modèle IN50  
Edition Hermann Miller, 1967  
Piétement sculptural composé de deux parties pivotantes en bois laqué noir portant une épaisse dalle de verre aux angles adoucis 38 x 91 x 127 cm  
Une facture d'origine datée de 1967 pourra être remise à l'acquéreur.

A «IN50» coffee table by Isamu Noguchi, on a sculptural black lacquered ash tree foot and a free form glass plate. An original bill from 1967 can be given to the buyer.

500 / 700 €







204

**Oscar NIEMEYER (1907-2012)**

Spectaculaire paire de fauteuils modèle ON1, vers 1960  
Edition mobilier international.  
Lame d'acier inox courbé, assise et dossier en cuir brun capitonné.  
80 x 74 x 104 cm

**Bibliographie**

«Design 1950-2000» David A. Hanks & Anne Hoy, éditions Flammarion, 2000, p.121.  
«Le mobilier français 1965-79», Gilles de Bure, édition du Regard, Paris, 1983, p.101  
Alan Hess, Oscar Niemeyer Houses, New York, 2006, p.132-133 et 135.

Armchair model ON1, 1960,  
International furniture model.  
Curved blade in stainless steel, brown leather seat and backrest.

15 000/20 000 €







205

-  
**Colette GUEDEN (1905 - 2000) et Atelier Primavera**  
Pied de lampe anthropomorphe en céramique à couverte polychrome.  
H : 42 cm

An anthropomorphic ceramic lamp foot with polychromic cover, by Colette Gueden.

400 / 500 €

206

-  
**Colette GUEDEN (1905 - 2000) et Atelier Primavera**  
Trois vases en forme de bustes de femmes, en céramique émaillée polychrome.  
H : 34, 36 et 37 cm

A set of three women's bust ceramic vase, with polychromic cover, by Colette Gueden for the Primavera workshops.

1 000 / 1 200 €

207

-  
**Colette GUEDEN (1905 - 2000) et Atelier Primavera**  
Sculpture en céramique émaillée polychrome d'un buste de femme vêtue d'un capuchon rayé.  
Tampon «C. Gueden Primavera Made In France».  
44 x 22 x 19 cm

A ceramic woman bust, with polychromic cover, by Colette Gueden for the Primavera workshops. Stamped.

800 / 1 200 €w



208

-  
**Colette GUEDEN (1905 - 2000) et Atelier Primavera**  
Trois appliques anthropomorphes en céramique à couverte polychrome.  
H : 70, 45 et 45 cm

A set of three anthropomorphic ceramic wall lamps with polychromic cover, by Colette Gueden.

400 / 500 €

209

-  
**Colette GUEDEN (1905 - 2000) Atelier Primavera**  
Élégante série de quatre chaises, vers 1950  
Structure en métal laqué, assise et dossier en osier.  
103 x 39,5 x 39,5 cm

A set of four lacquered metal and wicker chairs, by Colette Gueden for the Primavera workshops.

300 / 400 €

210

-  
**Colette GUEDEN (1905 - 2000)**  
Rare et élégante table de salle à manger, vers 1950  
Structure et piétement en «v» en métal laqué noir, métal tubulaire laqué noir en ceinture, sabots en laiton, plateau en verre  
H : 73 cm, D : 110 cm

A dining room table with a black lacquered metal structure and a circular glass plate, by Colette Gueden.

1500 / 2000 €







211

-  
Colette GUEDEN (1905 - 2000) et Atelier Primavera

Sculpture-volume figurant une tête de cheval en céramique vernissée de couleur vert-céladon et brun-crème.  
30 x 31 x 14 cm

A celadon-green and cream cover ceramic sculpture of an horse horse, by Colette Gueden for the Primavera workshops.

400 / 600 €



212

-  
Colette GUEDEN (1905 - 2000) et Atelier Primavera

Sculpture-volume figurant un cheval stylisé, en céramique à couverte vert céladon.  
22 x 35 x 16 cm

A celadon-green cover ceramic sculpture of a horse, by Colette Gueden for the Primavera workshops.

1 000 / 1 500 €



213

-  
Atelier PRIMAVERA

Circa 1930

Important bureau plat à structure apparente en métal nickelé, entièrement gainé de parchemin.

Il ouvre en façade par trois tiroirs.

Piètement d'angle gainé.

Estampillé au feu « Primavera » sur le côté gauche du tiroir central.

75,5 x 141 x 60,5 cm

A Primavera workshop desk from around the Thirties, with a nickel metal structure and fully covered in parchment.

Firemark « Primavera » on the left side of the central drawer.

8 000 / 10 000 €







214

- **Mathieu MATEGOT (1910 - 2001)**

Paire d'étagères «Biblio - Démon», 1953  
Structure en métal relaqué noir, étagères en bois  
104 x 100 x 24 cm

**Bibliographie**  
«Mathieu Matégot» Patrick Favardin, Norma éditions, 2014, p. 127 - publicité, 1953

A pair of «Biblio - Démon» shelves by Mathieu Mategot, with a black lacquered metal structure and wood plates.

600 / 800 €



215

- **Mathieu MATEGOT (1910 - 2001)**

Table d'appoint, circa 1950  
Piètement en laiton gainé de cuir noir piqué sellier enséré par quatre lames de laiton, plateau en verre enchassé par quatres lames de laiton dont deux incurvées, sabots en laiton.  
41 x 67 x 46 cm

A black leather covered and glass coffee table, by Mathieu Mategot.

1 000 / 1 500 €



216

- **Jacques (1926 - 2008) et Dani RUELLAND (1933 - 2010)**

Grand vase boule à col soliflore, circa 1970  
Terre grise au manganèse émaillée rose.  
Signé «Ruelland» sous la base.  
H : 25,5 cm, DL : 23 cm

**Bibliographie**  
«Les Ruelland, céramistes» Bénédicte et Jean Jacques Wattel, Louvre Victoire éditions, 2014, modèle boule de même couleur reproduit p. 149

A great pink covered ceramic vase by Jacques & Dani Ruelland. Signed under the base.

600 / 800 €

217

- **Jacques (1926 - 2008) et Dani RUELLAND (1933 - 2010)**

Vase quadrangulaire, modèle «Groupe vases hauts - MM», circa 1960  
Terre grise au manganèse émaillée jaune.  
Signé «Ruelland» sous la base.  
23 x 8,5 cm

**Bibliographie**  
«Les Ruelland, céramistes» Bénédicte et Jean Jacques Wattel, Louvre Victoire éditions, 2014, modèle de la série reproduit p. 110

A green covered ceramic vase by Jacques & Dani Ruelland. Signed under the base.

300 / 400 €

218

- **Jacques (1926 - 2008) et Dani RUELLAND (1933 - 2010)**

Vase quadrangulaire «Groupe vases hauts - PM»  
Terre grise au manganèse émaillée jaune.  
Signé «Ruelland» sous la base.  
12,5 x 6 cm

**Bibliographie**  
«Les Ruelland, céramistes» Bénédicte et Jean Jacques Wattel, Louvre Victoire éditions, 2014, modèle de la série reproduit p. 110

A green covered ceramic vase by Jacques & Dani Ruelland. Signed under the base.

300 / 400 €

219

- **Jacques (1926 - 2008) et Dani RUELLAND (1933 - 2010)**

Vide-poche ou cendrier, circa 1960  
Terre grise au manganèse émaillée verte.  
Signé «Ruelland» sous la base.  
6 x 18 cm

**Bibliographie**  
«Les Ruelland, céramistes» Bénédicte et Jean Jacques Wattel, Louvre Victoire éditions, 2014, dessin du modèle reproduit p. 123

A green covered ceramic tray by Jacques & Dani Ruelland. Signed under the base.

400 / 600 €

220

- **Jacques (1926 - 2008) et Dani RUELLAND (1933 - 2010)**

Gallet, vers 1960  
Terre grise au manganèse émaillée verte.  
Signé «Ruelland» en pourtour de la base.  
H : 8 cm, DL : 8 cm

**Bibliographie**  
«Les Ruelland, céramistes» Bénédicte et Jean Jacques Wattel, Louvre Victoire éditions, 2014, modèle de la série des gallets, reproduit p. 164

A green covered ceramic ball by Jacques & Dani Ruelland. Signed around the base.

300 / 400 €

221

- **Jacques (1926 - 2008) et Dani RUELLAND (1933 - 2010)**

Bouteille, série B21, circa 1960  
Terre grise au manganèse émaillée orange  
Signé «Ruelland» sous la base.  
H : 12 cm, DL : 12,5 cm

**Bibliographie**  
«Les Ruelland, céramistes» Bénédicte et Jean Jacques Wattel, Louvre Victoire éditions, 2014, modèle de la série des bouteilles, reproduit p. 101

A red covered ceramic vase by Jacques & Dani Ruelland. Signed under the base.

400 / 600 €



222

- **Roger CAPRON (1922-2006)**

Table basse navette, vers 1960  
Navettes de céramiques noires, orange et blanches, piètement en métal  
Signée sur le plateau  
40,5 x 100,5 x 40,5 cm

1000 / 1200 €







223

- **Jean PROUVÉ (1901 - 1984)**

Pupitre d'écolier monoplace réglable, modèle 800, 1952  
Structure en tôle d'acier pliée et tube d'acier laqués vert, plateau en bois, encrier en céramique  
70 x 62 x 82 cm

**Bibliographie**

«Jean Prouvé» Galerie Patrick Seguin Paris, 2007, modèle reproduit page 378.

A school desk by Jean Prouvé. Green lacquered tubular metal structure, wood plate and ceramic inkwell.

2000/3000 €

224

- **JEAN PROUVE (1901-1984)**

Table modèle « Aéronautique » M80  
Édition Tecta, circa 1980  
Métal, acier nickelé et plateau en bois noirci  
H. 75 x 181,5 x 86 cm

**Bibliographie**

«Jean Prouvé» , Galerie Patrick Seguin Paris, 2007, modèle reproduit volume 2, p. 404

An «Aéroautique» table by Jean Prouvé, from the tecta edition of the Eighties, in metal, nickel metal and blackened wood plate.

(Important éclat sur la table)

4 000/6 000 €



225

- **Charlotte PERRIAND (1903-1999)**

Enfilade, dite «Cansado», créée en 1956.  
Portes coulissantes noires et blanches et quatre tiroirs latéraux.  
Édition Steph Simon, 1956-1974.  
Frêne, piétement en métal laqué noir. Porte en mélaminé noir et blanc.  
71 x 45 x 158 cm

**Provenance**

Cité d'exploitation minière, Cansado, Mauritanie.

A buffet by Charlotte Perriand, from the Cansado mining city, Mauritania. Black and white sliding doors, ash wood and black laquered metal feet.

6000/8000 €







226

**Charlotte PERRIAND (1903-1999)**

Série de sept chaises et un tabouret, vers 1960  
 Structure en chêne, assises et dossiers en paille  
 82 x 42,5 x 40,5 cm  
 80,5 x 42,5 x 40,5 cm pour deux d'entre-elles  
 (coupées)  
 Tabouret : 46 x 38 x 38 cm

A set of seven chairs and a stool by Charlotte Perriand, around the Sixties, in oak and straw. Two chairs has been cutted and, so, are less tall than the other.

6 000 / 8 000 €



227

**Jules LELEU, atelier Jean Prouvé (XX)**

Canapé-Lit à chevet intégré crée pour l'aménagement du sanatorium  
 Martel-de-Janville au plateau d'Assy, 1934-1936  
 Tôle d'acier pliée, soudée, laquée rouge, matelas et traversin en cuir noir  
 92 x 202 x 133 cm

**Bibliographie**

Emmanuelle Bréon et Michelle Lefrançois, Le musée des années 30,  
 Édition Somogy, 2002, p.111; Peter Sulzer, Jean Prouvé, œuvre complète V.  
 2, 1934-1944, Édition Birkhäuser: 2000, p.155 AB

A sofa-bed by Jules Leleu for the Jean Prouvé workshop, in formed red lacquered steel sheets with a mattress and a long pillow in black leather.

6 000 / 8 000 €





228

- Michel BOYER (1935-2011)

Paire de tables, vers 1980  
Plateau circulaire en poirier, piétement en bois laqué noir, sabots et entretoise en métal chromé  
H. 66 cm x diamètre 60 cm

**Provenance**  
siège social Vivendi Environnement

A pair of tables by Michel Boyer, with black lacquered metal feet, nickel metal and pearwood plates.  
From the Vivendi Environnement Head Office.

2 000/2 500 €

229

- Michel BOYER (1935-2011)

Grande console, vers 1980  
Plateau rectangulaire en poirier, piétement en bois laqué noir, sabots en métal chromé  
80 x 200 x 40 cm

**Provenance**  
siège social Vivendi Environnement

A big sideboard by Michel Boyer, with black lacquered metal feet, nickel metal and pearwood plate.  
From the Vivendi Environnement Head Office.

1 500/2 000 €



230

- Fred BROUARD (1944 - 1999)

Rare et élégante lampe-sculpture, circa 1970  
Bronze doré poli, base en métal  
H : 59 cm

A lamp-sculpture in polished golden bronze by Fred Brouard, around the Seventies. Metal base.

8 000/10 000 €





**231**

-  
**Frank ROBICHEZ (né en 1942)**  
 Paire de bougeoirs, modèle «Scapin»  
 Bruxelles 2005  
 Acier patiné  
 15 x 12,5 x 20 cm

Pair of candlesticks. Scapin model.  
 Brussels, 2005

**300 / 500 €**

**232**

-  
**Franck ROBICHEZ (né en 1942)**  
 Console demi-lune «Black Moon»  
 Pièce unique, 2004  
 Métal laqué noir plateau en wengue massif  
 81 x 90 x 45 cm

Franck ROBICHEZ (né en 1942)  
 An half-moon console table by Franck  
 Robichez, in black lacquered metal and  
 wengue wood plate. Unique piece made  
 in 2004.

**2 500 / 3 000 €**



**233**

-  
**Michel ARMAND (XX)**  
 Spectaculaire lampe «Rûche  
 Boule», 1977  
 Bronze patiné  
 H : 50 cm

A «Hive» lamp in patinated bronze,  
 by Michel Armand.

**6 000 / 8 000 €**





234

- **Anne-Lise SIBONY (Née en 1967)**  
«Homme aux pompons», 2001  
Sculpture en verre soufflé, technique du Graal, décors de visage interne émaillé  
Monogrammée et datée au dos.

A blown glass sculpture by Anne-Lise Sibony. Signed and dated on the back.

800 / 1200 €

235

- **Philippe STARK**  
Fauteuil «Mr Sondebar», circa 1983  
Edition XO  
Structure tubulaire tripode, assise en tôle d'acier perforée.  
63 x 90 x 47 cm

1 000 / 1 500 €



236

- **Christian LIAIGRE (né 1943)**  
Console dite « Parchemin », 1991.  
Piètement et structure en fer battu,  
plateau recouvert de parchemin  
72 x 209 x 34.5 cm

Christian LIAIGRE (né en 1945)  
A « parchment » console table by  
Christian Liaigre, made in 1991, in  
wrought iron and parchment.

2 500 / 3 000 €



237

- **Albert FÉRAUD (1921-2008)**  
Spectaculaire table-sculpture, circa 1960  
Structure en métal, plateau en verre  
Signée  
H : 38 cm, D : 159 cm

A great table-sculpture by Albert Féraud, above the  
Sixties, made of a glass plate on a metal structure.

10 000 / 12 000 €





238

-  
**Robert MATTHIEU, attribué à,**  
 Lampadaire à trois bras de lumière, vers 1960.  
 Piétement tripode et fût en métal laqué crème, réflecteurs coniques, laqué vert, jaune et rouge, sertis d'un anneau en laiton.  
 H : 158 cm

A three lights floorlamp by René Prou, from the Sixties. In cream, green, yellow and red lacquered metal. Circled by a brass ring.

1 500 / 2 000 €

DESIGN

## Italie

239

-  
**Aldo TURA (1909 - 1963)**  
 circa 1950  
 Meuble bar en forme de verre à pied, gainé de parchemin verni à décor sérigraphié, surmonté d'un plateau à fond de verre à bordure en métal doré ouvragé d'une frise d'étoiles. Ouvre en façade sur un intérieur lumineux, en miroir à deux étagères en verre  
 H : 126 cm, D : 40 cm

A bar cabinet by Aldo Tura, covered with a painted parchment. Lightning mirror interior.

1 000 / 1 500 €



MILLON





240

**Aldo TURA (1909 - 1963)**

circa 1950

Bar reprenant la forme d'un livre, en bois gainé de parchemin de couleur crème et rouge sérigraphié d'un peinture du trecento. Ouvre en façade sur un intérieur lumineux, en miroir à deux étagères en verre 81 x 64 x 31 cm

A book shaped bar cabinet by Aldo Tura, covered with a painted parchment reviving a trecento (italian 13th century) painting. Lightning mirror interior.

800/1 200 €



241

**Piero FORNASETTI (1913 - 1988), dans le goût de,**

Desserte roulante en bois parcheminé nuagé, jaune et vert. Porte bouteille en laiton. Plateau amovible cerné d'une galerie en laiton doré. Accessoires gainés de parchemin à motifs architecturaux. Desserte : 70 x 80 x 53 cm  
Seau à glaçon - H : 19 cm, DL : 20,5 cm  
Plateau : 5 x 56 x 33 cm  
Thermos - H : 26,5 cm, DL : 9,5 cm  
Chocolatière - H : 29 cm, DL : 13 cm  
Jardinière : 23 x 34 x 15,5 cm

A serving sideboards in painted parchment and metal. Work fro the Sixties in the taste of Piero Fornasetti.

800/1 200 €

242

**Carlo SCARPA (1906 - 1978) pour VENINI**

Coupe «Iridato» circa 1942

Verre épais irrisé de couleur rubis.

Non signé

7,1 x 18,6 x 13,5 cm

**Bibliographie**

Helmut Ricke et Eva Schmitt Hrsg. : «Italienisches Glas Murano Mailand 1930 - 1970», Prestel éditions, 1996, p. 82, n°50

An iridescent red glass cupby Carlo Scarpa for Venini. Unsigned.

1 200/1 500 €



243

**Carlo SCARPA (1906 - 1978) pour VENINI**

Coupe «Iridato» circa 1940

Verre de Murano bleu transparent iridescent. Signature à l'acide sur trois lignes «Venini, Murano, Italia».

H : 5 cm

**Bibliographie**

Marino BAROVIER «Carlo Scarpa, Verrerie 1932 - 1947» Edition Skira, 2013, modèle reproduit page 137

An iridescent blue glass cup by Carlo Scarpa for Venini. Signed.

600/800 €

244

**Carlo SCARPA (1906 - 1978) pour VENINI**

Coupe «Mezza Filigranna» circa 1934 - 1936

Verre de Murano brun-ambéré filigrané

Signature à l'acide sur trois lignes «Venini Murano Italia».

6 x 10 x 10 cm

**Bibliographie**

Marino BAROVIER «Carlo Scarpa, Verrerie 1932 - 1947» Edition Skira, 2013, modèle reproduit page 146

A brown filigreed glass cup by Carlo Scarpa for Venini. Signed.

600/800 €







245

**Gio PONTI (1891 - 1979)**

Suite de six chaises 699 «Superleggera»  
Structure en frêne laqué noir, assise cannée à motif formant tressage au centre et rayures en bordure  
Edition ancienne CASSINA (étiquette d'origine)  
Formes Nouvelles diffusion, 1967  
82 x 40 x 40 cm  
Une facture d'origine datée de 1967 pourra être remise à l'acquéreur.

A set of six «Superleggera» chairs by Gio Ponti, in black lacquered ash tree and cane work, from the Cassina edition (with original tag).  
An original bill from 1967 can be given to the buyer.

600/700 €

246

**Gio PONTI (1891-1979), attribué à**

Table basse, vers 1930  
Edition Domus Nova pour « La Rinascente » concept-store  
Structure en merisier, plateau débordant en verre.  
46 x 96 x 46 cm

A cherrywood coffee table in the taste of Gio Ponti, with a big overflowing glass plate.

1 000/1 500 €



247

**Cini BOERI (Née en 1924)**

Lampe «Abat-Jour», création 1975  
Edition Arteluce puis Tronconi après 1978  
Base pyramidale en marbre noir abat-jour en perpe opalin, chapeau en métal laqué noir.  
H : 92, DL : 44 cm

**Bibliographie**

«Repertorio 1950-1980» Giulina Gramigna,  
Mondadori éditions, 1985, p. 421

A «Lampshade» lamp by Cini Boeri, with a black marble base and a black lacquered and perpe lampshade.

600/800 €

248

**Gio PONTI (1891 - 1979)**

Bureau «Pirelli»  
Edition Rima (Padua, Italy)  
1961

Bureau à deux caissons latéraux, piétement en métal tubulaire chromé, appui-pieds en caoutchouc noir, deux caissons en bois verni, trois tiroirs en façade, plateau en bois verni certifié de métal chromé.  
Gravé sur un pied «Rima, Padova Italy»  
75 x 169 x 79,5 cm  
Un certificat d'authenticité sera remis à l'acheteur

Desk with two lateral caissons, c. 1960. Chromed metal legs, two varnished wood caissons, three drawers, a varnished platter with chromed metal. Engraved on one foot "Rima, Padova Italy".

3 500/4 000 €







249

**Carlo SCARPA (1906 - 1978)  
pour VENINI**

Coupe «Sommerso» a Bolucine  
circa 1934  
Verre de Murano vert finement  
bullé et inclusions de feuilles d'or  
Signature à l'acide sur deux lignes  
«Venini, Murano».

H : 5 cm

**Bibliographie**

Marino BAROVIER «Carlo Scarpa,  
Verrerie 1932 - 1947» Edition Skira,  
2013, modèle reproduit page 133

A green and bubbled glass cup  
with golden leaves incorporations  
by Carlo Scarpa for Venini. Signed.

600 / 800 €



250

**Carlo SCARPA (1906 - 1978)  
pour VENINI**

Coupe «Corroso Iridato» circa  
1936  
Verre de Murano jaune irrisé  
Signature à l'acide sur deux lignes  
«Venini Murano».

H : 8 cm

**Bibliographie**

Marino BAROVIER «Carlo Scarpa,  
Verrerie 1932 - 1947» Edition Skira,  
2013, modèle reproduit page 221

An iridescent yellow glass cup by  
Carlo Scarpa for Venini. Signed.

1 500 / 1 800 €



251

**Carlo SCARPA (1906 - 1978)  
pour VENINI**

Coupe «Somerso» circa 1934 -  
1936  
Verre de Murano couleur rubis  
avec inclusions de feuilles d'or.  
Signée à l'acide sur trois lignes  
«Venini, Murano, Italia»  
5,5 x 9,5 x 9,5 cm

**Bibliographie**

Marino BAROVIER «Carlo Scarpa,  
Verrerie 1932 - 1947» Edition Skira,  
2013.

A red glass cup with golden leaves  
incorporations by Carlo Scarpa for  
Venini. Signed.

1500 / 1 800 €



252

**STILNOVO Italy (XX)**

Rare et spectaculaire lampadaire  
articulable à deux réflecteurs.  
Base circulaire en marbre, bague  
en laiton, fut cylindrique en  
métal laqué noire. Rotule et bras  
articulable en laiton doré patiné.  
Réflecteur hémisphérique laqué  
blanc et réflecteur conique laqué  
rouge.

H : 188,5 cm

D base : 31 cm

A Rare ans spectacular  
articulated floorlamp by Stilnovo  
(Italia). White marble circular  
base, golden brass and red and  
white lacquered metal.

4 000 / 5 000 €





**253**

**STILNOVO Italy (XX)**  
Luminaire articulable, 1960  
Base circulaire en laiton doré,  
fut tubulaire en métal laqué  
noir, bras articulable et rotules  
en laiton doré, réflecteur  
hémisphérique en métal laqué  
noir.  
H : 165 cm

An articable floorlamp, Italian  
work of the Sixties. Golden brass  
circular base and black lacquered  
metal.

**2 000 / 2 500 €**

**254**

**STILNOVO Italy (XX)**  
Lampadaire à trois sources  
lumineuses, 1960.  
Base circulaire en marbre,  
fut en laiton doré patiné,  
réflecteurs coniques bleu  
turquoise et large réflecteur  
hémisphérique laqué blanc à  
l'intérieur et bleu turquoise à  
l'extérieur.  
H : 180 cm  
D du réflecteur : 62 cm

A floorlamp from 1960 by Stilnovo  
(Italia). Marble circular base,  
golden brass and blue and white  
lacquered metal.

**1 800 / 2 000 €**



**255**

**STILNOVO Italy (XX)**  
Lampadaire circa, 1950.  
Base circulaire en laiton doré,  
fut tubulaire en métal laqué noir  
et réflecteur de forme conique  
en métal laqué blanc.  
H : 178,5 cm  
D base : 30,5 cm

A floorlamp from 1950 by Stilnovo  
(Italia). Golden brass circular  
base, black and white lacquered  
metal.

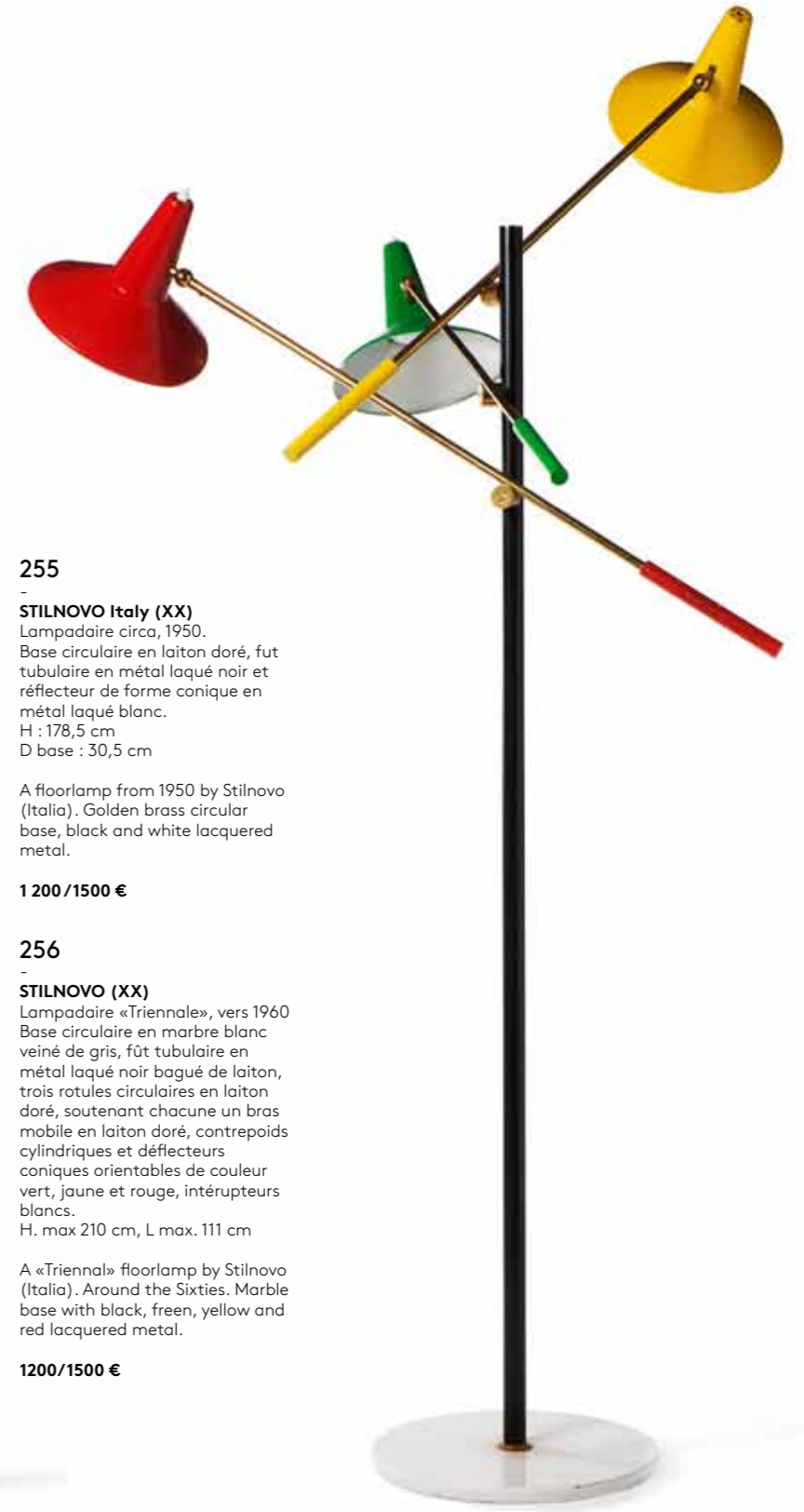
**1 200 / 1500 €**

**256**

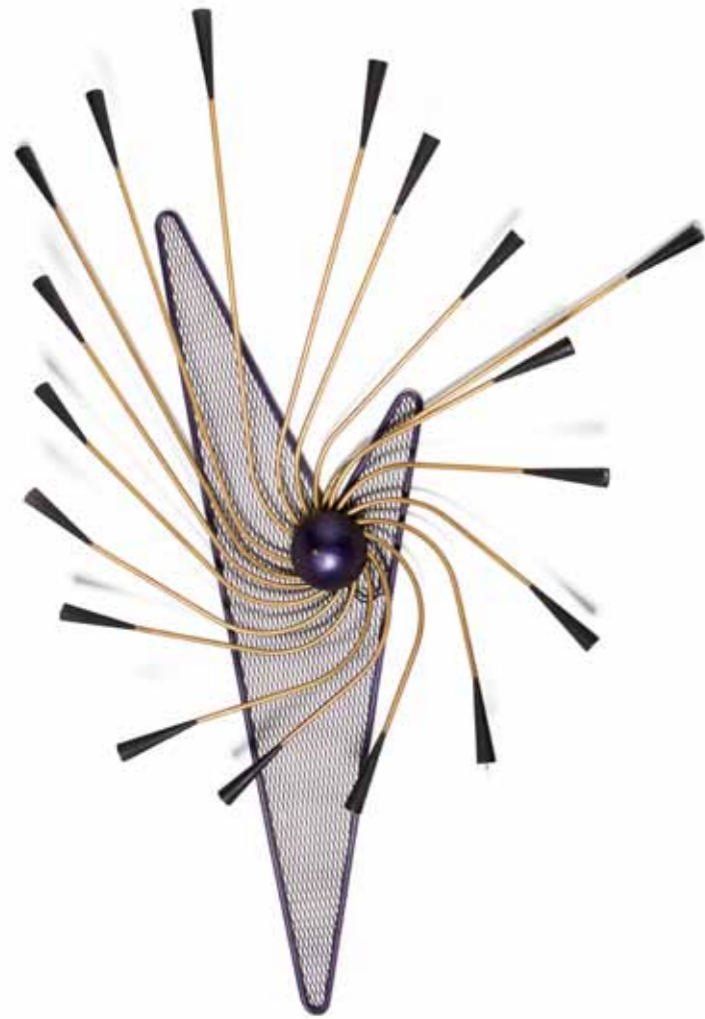
**STILNOVO (XX)**  
Lampadaire «Triennale», vers 1960  
Base circulaire en marbre blanc  
veiné de gris, fut tubulaire en  
métal laqué noir bagué de laiton,  
trois rotules circulaires en laiton  
doré, soutenant chacune un bras  
mobile en laiton doré, contrepois  
cylindriques et déflecteurs  
coniques orientables de couleur  
vert, jaune et rouge, interrupteurs  
blancs.  
H. max 210 cm, L max. 111 cm

A «Triennial» floorlamp by Stilnovo  
(Italia). Around the Sixties. Marble  
base with black, green, yellow and  
red lacquered metal.

**1200 / 1500 €**







257

-  
**STILNOVO, dans le goût de,**  
circa 1960  
Spectaculaire applique étoilée, en métal laqué  
violet foncé et noir.  
130 x 235 cm  
**Provenance**  
Restaurant «La Méditerranée», Paris.

A wall lamp in the taste of Stilnovo from the  
restaurant «La Méditerranée» (Paris). Purple and  
black lacquered metal.

4 000 / 5 000 €

258

-  
**Travail Italien des Années 1950**  
Élégante paire de commodes en bois laqué  
noir et frêne ondé verni, ouvrant en façade par  
quatre tiroirs soulignés de filets noirs à prises de  
préhension en laiton doré.  
Base pleine en retrait.  
91,5 x 89 x 45 cm  
(petits enfoncements et rayures sur les  
plateaux)

Italian work of the Fifties. An elegant pair of  
dressers in black lacquered wood and varnished  
ash wood. Golden brass handles.

3 000 / 4 000 €



259

-  
**Tobia SCARPA (Né en 1934)**  
Canapé SORIANA, circa 1970  
Edition Cassina  
métal chromé et cuir blanc capitonné  
65 x 245 x 100 cm  
**Bibliographie**  
Repertorio 1950-1980, Giuliana Gramigna,  
Mondadori Editions, 1981, p.318

4 000 / 6 000 €



260

-  
**Marc NEWSON (Né en 1963)**  
Chaise longue «Orgone», création 1983  
Edition Cappelini  
polyéthylène moulé teinté bleu  
85 x 78 x 115 cm  
**Bibliographie**  
Charlotte & Peter Fiell, « Le Design du  
21ème siècle » Vol.2, Taschen Cologne  
2003, modèle référencé et reproduit p.131.

800 / 1 000 €



261

**Gianfranco FRATTINI (1926 - 2004)**  
Bahut modèle «502» comprenant quatre volets découvrant des étagères  
Edition Bernini, Formes Nouvelles diffusion 1965  
Structure en palissandre  
117 x 140 x 52,5 cm  
Une facture d'origine datée de 1965 pourra être remise à l'acquéreur.

A «502» desk by Gianfranco Frattini, in a rosewood structure.  
An original bill from 1965 can be given to the buyer.

400 / 600 €



262

**Gianfranco FRATTINI (1926-2004)**  
Bureau modèle «530», deux tiroirs et une niche en ceinture  
Structure en palissandre  
Edition Bernini, Formes Nouvelles diffusion, 1965  
71 x 130 x 80 cm  
Une facture d'origine datée de 1965 pourra être remise à l'acquéreur.

A «530» desk by Gianfranco Frattini, with two drawers, in a rosewood structure.  
An original bill from 1965 can be given to the buyer.

800 / 1 200 €

263

**Gianfranco FRATTINI (1926 - 2004)**  
Table basse modèle «511» à six tiroirs  
Edition Bernini, Formes Nouvelles diffusion, 1965  
Structure en palissandre  
210 x 52,5 x 38 cm  
Une facture d'origine datée de 1965 pourra être remise à l'acquéreur.

A «511» coffee table by Gianfranco Frattini, with six drawers, in a rosewood structure.  
An original bill from 1965 can be given to the buyer.

400 / 600 €



264

**Travail italien (XX)**  
circa 1960  
Importante et élégante bibliothèque à structure en bois vernis, découpée de forme libre, et système de fixations sol et plafond en laiton.  
250 x 129 x 41 cm.

Italian work, around 1960.  
Important and elegant bookshelf. Mahogany structure, gilt brass elements.

4 000 / 4 500 €







265

**ARCHIZOOM (XX)**

Paire de Fauteuils «Mies» et un ottoman, création 1969.  
Edition Poltronova.  
Structure en métal chromé, recouverte de caoutchouc, appui tête en peau, repose pied lumineux en métal chromé, peau.  
76 x 74 x 130 cm.  
35 x 104 x 20 cm.

**Bibliographie**

«100 chefs-d'œuvre de la collection du Vitra Design Museum», éditions Vitra, 1996, N° 94, pp. 222-223.  
- «Repertorio 1950-1980», Giuliana Gramigna, éditions Mondadori, 1985, p. 287.  
- Ph. Garner : «Sixties Design», Cologne 1996, modèle reproduit page 159.  
- Albrecht Bangert : «Italian Furniture Design», Munich 1988, modèle reproduit page 62  
- Charlotte & Peter Fiell : «1000 chairs», TASCHEN, 2013, modèle reproduit page 475.

Pair of Mies armchairs and an ottoman created in 1969. Chromed metal structure covered in rubber, head support in animal skin, bright chromed metal foot rest, animal skin.

8 000/12 000 €



266

**ALABAFT**

Tissé et noué main en Iran. Teintures végétales et laines filées main. Fond indigo avec bordure moderne à petits motifs multicolores. Velours laine, chaînes coton.  
2,5 mx 1,8 m

300/500 €

267

**Helambu**

Tissé et noué main au Népal en atelier et sur commande selon la méthode du nouage tibétain. Dessin moderne rappelant le «Bauhaus». Velours en belles laines et chaînes coton.  
2,99 mx 2,03 m

300/500 €

268

**TUFTE LAINE**

Fait main en Inde selon la technique du tapis «Tufté». Il s'agit d'une technique qui consiste à insérer les brins de laine dans un canevas et à encoller ensuite le dossier avec du latex, puis à le recouvrir d'une toile. La densité et l'épaisseur de laine utilisée en font un tapis très résistant et d'aspect fort agréable. Dessin moderne de la collection «Nathalie Mazuelle» (Réf M2)  
1,7 m x 2,4 m

150/200 €

269

**TUFTE LAINE**

Fait main en Inde selon la technique du tapis «Tufté». Il s'agit d'une technique qui consiste à insérer les brins de laine dans un canevas et à encoller ensuite le dossier avec du latex, puis à le recouvrir d'une toile. La densité et l'épaisseur de laine utilisée en font un tapis très résistant et d'aspect fort agréable. Dessin moderne de la collection «Yasmina K» dénommé «Acidulé».  
1,7 m x 2,4 m

150/200 €

270

**TUFTE ACRYLIQUE**

Fait main en Chine selon la technique du tapis «Tufté». Il s'agit d'une technique qui consiste à insérer les brins de fils acryliques dans un canevas et à encoller ensuite le dossier avec du latex, puis à le recouvrir d'une toile. La densité et l'épaisseur du velours en font un tapis d'un aspect tout à fait agréable. Les coloris sélectionnés par l'artiste qui l'a signé sont d'une réelle fraîcheur. Signé en bas à droite par «Sylvie GUYOT».  
1,7 m x 2,4 m

150/200 €



271

**Elizabeth GAROUSTE et Mattia BONETTI (XX)**

Table basse, vers 1980  
Bronze patiné, plateau en verre  
Monogrammée «BG» sur le piétement.  
40 x 120 x 60 cm

An bronze coffee table with a quadrangular glass plate by Elisabeth Garouste et Mattia Bonetti.  
Monogrammed on one foot.

4 000/6 000 €





Two large, white ceramic vases with intricate floral patterns in a reddish-brown color. The patterns are dense and detailed, featuring various flowers and leaves. The vases are set against a dark background.

TÉLÉCHARGEZ  
VOTRE INVITATION  
GRATUITE  
AVEC LE CODE  
REV17MILL

# REVELATIONS

BIENNALE INTERNATIONALE MÉTIERS D'ART & CRÉATION  
INTERNATIONAL FINE CRAFT & CREATION BIENNIAL  
4 > 8 MAI 2017 | PARIS | GRAND PALAIS  
[WWW.REVELATIONS-GRANDPALAIS.COM](http://WWW.REVELATIONS-GRANDPALAIS.COM)

ATELIERS D'ART  
DE FRANCE

PHOTO SAPHINE CORBESAN - GILLIS LEIMDORFER - DESIGN BY WWW.LAMANUFACTURE.NET



# ART NOUVEAU ART DÉCO DESIGN

Catalogue Ouvert  
Vente en préparation  
Juin 2017

Clôture du catalogue  
15 Mai

Trois experts  
à votre disposition

Contact  
T +33 (0)1 47 27 95 34  
anad@millon.com



## DESIGN SCANDINAVE

Création des Royaumes du Nord #2

**Lundi 24 Avril 2017**  
Avec la collaboration  
d'Ulrik Kemnitz





# Conditions de vente

Les conditions générales de vente qui s’y rapporte sont régies uniquement par le droit français. Les acheteurs ou les mandataires de ceux-ci acceptent que toute action judiciaire relève de la compétence exclusive des tribunaux français (Paris). Les diverses dispositions des conditions générales de vente sont indépendantes les unes des autres. La nullité de l’une quelconque de ces dispositions n’affecte pas l’applicabilité des autres. Le fait de participer à la présente vente aux enchères publiques implique que tous les acheteurs ou leurs mandataires, acceptent et adhèrent à toutes les conditions ci-après énoncées. La vente est faite au comptant et conduite en euros. Un système de conversion de devises pourra être mis en place lors de la vente. Les contre-valeurs en devises des enchères portées dans la salle en euros sont fournies à titre indicatif.

Les lots signalés par ° contiennent des spécimens en ivoire d’Elephantidae spp , antérieur au 1er JUIN 1947 et de ce fait conforme au REGLE CE du 9/12/1996 EN SON ART 2°/W mc. Pour une sortie de l’UE un CITES de réexport sera nécessaire celui -ci étant à la charge du futur acquéreur.

Les lots précédés d’un J seront vendus sur décision du juge des tutelles du Tribunal de... et ce pour le compte de la tutelle X. L’adjudication de ces lots sera majorée des frais acheteurs suivants et sans dégressivité : 12 % H.T., soit 14.14 % T.T.C.

#### DÉFINITIONS ET GARANTIES

Les indications figurant au catalogue sont établies par Millon & Associés et les experts, sous réserve des rectifications, notifications et déclarations annoncées au moment de la présentation du lot et portées au procès-verbal de la vente. Les dimensions, couleurs des reproductions et informations sur l’état de l’objet sont fournies à titre indicatif. Toutes les indications relatives à un incident, un accident, une restauration ou une mesure conservatoire affectant un lot sont communiquées afin de faciliter son inspection par l’acheteur potentiel et restent soumises à l’entière appréciation de ce dernier. Cela signifie que tous les lots sont vendus dans l’état où ils se trouvent au moment précis de leur adjudication avec leurs possibles défauts et imperfections.

Aucune réclamation ne sera admise une fois l’adjudication prononcée, une exposition préalable ayant permis aux acquéreurs l’examen des œuvres présentées. Pour les lots dont le montant de l’estimation basse dépasse 2 000 euros figurant dans le catalogue de vente, un rapport de condition sur l’état de conservation des lots pourra être communiqué gratuitement sur demande. Les informations y figurant sont fournies à titre indicatif uniquement. Celles-ci ne sauraient engager en aucune manière la responsabilité de Millon & Associés et les experts. En cas de contestation au moment des adjudications, c’est-à-dire s’il est établi que deux ou plusieurs enchérisseurs ont simultanément porté une enchère équivalente, soit à haute voix, soit par signe et réclament en même temps le lot, après le prononcé du mot adjudgé, le dit lot sera remis en adjudication au prix proposé par les enchérisseurs et tout le public présent sera admis à enchérir de nouveau.

#### LES ENCHÈRES TÉLÉPHONIQUES

La prise en compte et l’exécution des enchères téléphoniques est un service gracieux rendu par Millon & Associés. À ce titre, notre société n’assumera aucune responsabilité si la liaison téléphonique est interrompue, n’est pas établie ou tardive. Bien que Millon&Associés soit prêt à enregistrer les demandes d’ordres téléphoniques au plus tard jusqu’à la fin des horaires d’Expositions, elle n’assumera aucune responsabilité en cas d’inexécution au titre d’erreurs ou d’omissions en relation avec les ordres téléphoniques.

**FRAIS À LA CHARGE DE L’ACHETEUR**
L’acheteur paiera à Millon & Associés, en sus du prix d’adjudication ou prix au marteau, une commission d’adjudication de :

25 % HT soit 30 % TTC jusqu’à 100 000 euros
20 % HT soit 24 % TTC au-delà de 100 001 euros

Prix global = prix d’adjudication (prix au marteau) + commission d’adjudication.

#### IMPORTATION TEMPORAIRE

Les acquéreurs des lots indiqués par \* devront s’acquitter, en sus des frais de vente, de la TVA à l’import (5,5 % du prix d’adjudication, 20% pour les bijoux et montres, les automobiles, les vins et spiritueux et les multiples).

#### LA SORTIE DU TERRITOIRE FRANÇAIS

La sortie d’un lot de France peut être sujette à une autorisation administrative. L’obtention du document concerné n relève que de la responsabilité du bénéficiaire de l’adjudication du lot concerné par cette disposition. Le retard ou le refus de délivrance par l’administration des documents de sortie du territoire, ne justifiera ni l’annulation de la vente, ni un retard de règlement, ni une résolution. Si notre Société est sollicitée par l’acheteur ou son représentant, pour faire ces demandes de sortie du territoire, l’ensemble des frais engagés sera à la charge totale du demandeur. Cette opération ne sera qu’un service rendu par Millon & Associés.

#### EXPORTATION APRÈS LA VENTE

La TVA collectée au titre des frais de vente ou celle collectée au titre d’une importation temporaire du lot, peut être remboursée à l’adjudicataire dans les délais légaux sur présentation des documents qui justifient l’exportation du lot acheté.

#### PRÉEMPTION DE L’ÉTAT FRANÇAIS

L’État français dispose, dans certains cas définis par la loi, d’un droit de préemption des œuvres vendues aux enchères publiques. Dans ce cas, l’État français se substitue au dernier enchérisseur sous réserve que la déclaration de préemption formulée par le représentant de l’état dans la salle de vente, soit confirmée dans un délai de quinze jours à compter de la vente. Millon & Associés ne pourra être tenu responsable des décisions de préemptions de l’État français.

#### RESPONSABILITÉ DES ENCHERISSEURS

En portant une enchère sur un lot par une quelconque des modalités de transmission proposées par Millon & Associés, les enchérisseurs assument la responsabilité personnelle de régler le prix d’adjudication de ce lot, augmenté de la commission d’adjudication et de tous droits ou taxes exigibles. Les enchérisseurs sont réputés agir en leur nom et pour leur propre compte, sauf convention contraire préalable à la vente et passée par écrit avec Millon & Associés. En cas de contestation de la part d’un tiers, Millon & Associés pourra tenir l’enchérisseur pour seul responsable de l’enchère en cause et de son règlement.

#### DÉFAUT DE PAIEMENT

Conformément à l’article 14 de la loi n°2000- 6421 du 10 juillet 2000, à défaut de paiement par l’adjudicataire, après mise en demeure restée infructueuse, le bien est remis en vente à la demande du vendeur sur folle enchère de l’adjudicataire défaillant; si le vendeur ne formule pas cette demande dans un délai d’un mois à compter de l’adjudication, la vente est résolue de plein droit, sans préjudice de dommages et intérêts dus par l’adjudicataire défaillant

#### MILLON & ASSOCIÉS SE RÉSERVE LE DROIT DE RÉCLAMER À L’ADJUDICATAIRE DÉFAILLANT :

- Des intérêts au taux légal
- Le remboursement des coûts supplémentaires engagés par sa défaillance, avec un minimum de 250 euros
- Le paiement du prix d’adjudication ou :

- \* la différence entre ce prix et le prix d’adjudication en cas de revente s’il est inférieur, ainsi que les coûts générés pour les nouvelles enchères
- \* la différence entre ce prix et le prix d’adjudication sur folle enchère s’il est inférieur, ainsi que les coûts générés pour les nouvelles enchères. Millon&Associés se réserve également le droit de procéder à toute compensation avec les sommes dues par l’adjudicataire défaillant ou à encaisser les chèques de caution si, dans les 2 mois après la vente, les bordereaux ne sont toujours pas soldés.

#### ENLÈVEMENT DES ACHATS, ASSURANCE, MAGASINAGE ET TRANSPORT

Millon & Associés ne remettra les lots vendus à l’adjudicataire qu’après encaissement de l’intégralité du prix global. Il appartient à l’adjudicataire de faire assurer les lots dès leur adjudication puisque dès ce moment, les risques de perte, vol, dégradations ou autres sont sous son entière responsabilité. Millon & Associés décline toute responsabilité quant aux dommages eux-mêmes ou à la défaillance de l’adjudicataire de couvrir ses risques contre ces dommages. Il est conseillé aux adjudicataires de procéder à un enlèvement rapide de leurs lots.

#### RETRAIT DES ACHATS

Possibilité est ouverte aux acheteurs de récupérer, sans frais, les lots à eux adjugés, jusqu’à 19h le jour de la vente et jusqu’à 10h le lendemain. Les lots non-retirés dans ce délai et n’entrant pas dans la liste ci-après détaillée seront à enlever, une fois le paiement encaissé, au magasinage de l’Hôtel Drouot, dès le lendemain de la vente. Les biens de petite taille retournant en nos locaux après-vente : bijoux, montre, livres, objets en céramique, verrerie et sculptures, ainsi que tous les tableaux. La taille du lot sera déterminée par Millon au cas par cas (les exemples donnés ci-dessus sont donnés à titre purement indicatif).

A noter que le service de magasinage de Drouot est ouvert du lundi au vendredi de 9h à 10h et de 13h à 17h30, ainsi que le samedi de 8h à 10h (hors samedi non-ouvrés, à la discrétion de Drouot). Les lots seront délivrés à l’acquéreur en personne ou au tiers désigné par lui et à qui il aura confié une procuration accompagnée d’une

copie de sa pièce d’identité. Les formalités d’exportations (demandes de certificat pour un bien culturel, licence d’exportation) des lots assujettis sont du ressort de l’acquéreur et peuvent requérir un délai de 2 à 3 mois. Il est conseillé aux adjudicataires de procéder à un enlèvement de leurs lots dans les meilleurs délais afin d’éviter les frais de magasinage, qui sont à leur charge et courent à compter du lendemain de la vente. Ces frais sont calculés discrétionnairement par Drouot, proportionnellement à la durée de garde, au volume et au montant d’adjudication des objets.

Le magasinage n’entraîne pas la responsabilité du Commissaire-priseur ni de l’expert à quelque titre que ce soit. Dès l’adjudication, l’objet sera sous l’entière responsabilité de l’adjudicataire et la S.A.S Millon décline toute responsabilité quant aux dommages que l’objet pourrait subir, et ce dès l’adjudication prononcée.

Option :
Nous informons notre clientèle que le service de magasinage de Drouot est utilisé par défaut. Possibilité est ouverte à nos acheteurs d’opter pour un retrait de leurs lots en notre garde-meuble : ARTSITTING. Cette option doit nous être signifiée au plus tard au moment de l’adjudication.
ARTSITTING
116 Boulevard Louis Armand – 93330 Neuilly Sur Marne
Téléphone:+33 (0)1 41 53 30 00
Email: contact@artsitting.com

Les achats bénéficient d’une gratuité de stockage pour les 4 semaines suivant la vente. Passé ce délai, des frais de stockage, manutention et de mise à disposition seront facturés à l’enlèvement des lots chez ARTSITTING selon la grille tarifaire suivante :

- Transfert : 98 € HT par lot
- Stockage : 9 € HT par lot par semaine la première année
18 € HT par lot par semaine au-dela

Aucune livraison ni aucun enlèvement des lots ne pourront intervenir sans le règlement complet des frais de mise à disposition et de stockage.

#### EXPEDITION DES ACHATS

Nous informons notre clientèle que Millon ne prend pas en charge l’envoi des biens autres que ceux de petite taille (les exemples donnés ci-après étant purement indicatif) : bijoux, montre, livres, objets en céramique, verrerie et sculptures.

Millon se réserve par ailleurs le droit de considérer que la fragilité d’un lot et/ou sa valeur nécessitent de passer par un prestataire extérieur. La taille du lot sera déterminée par Millon au cas par cas (les exemples donnés ci-dessus sont donnés à titre purement indicatif). En tout état de cause, l’expédition d’un bien est à la charge financière exclusive de l’acheteur et ne sera effectué qu’à réception d’une lettre déchargeant Millon & Associés de sa responsabilité dans le devenir de l’objet expédié.

La manutention et le magasinage n’engagent pas la responsabilité de Millon & Associés. Millon & Associés n’est pas responsable de la charge des transports après la vente. Si elle accepte de s’occuper du transport à titre exceptionnel, sa responsabilité ne pourra être mise en cause en cas de perte, de vol ou d’accidents qui reste à la charge de l’acheteur.

#### PROPRIÉTÉ INTELLECTUELLE

La vente d’un lot n’emporte pas cession des droits de reproduction ou de représentation dont il constitue le cas échéant le support matériel.

#### PAIEMENT DU PRIX GLOBAL

Millon & Associés précise et rappelle que la vente aux enchères publiques est faite au comptant et que l’adjudicataire devra immédiatement s’acquitter du règlement total de son achat et cela indépendamment de son souhait qui serait de sortir son lot du territoire français (voir « La sortie du territoire français »). Le règlement pourra être effectué comme suit :

- en espèces dans la limite de 1 000 euros (résidents français)
- par chèque bancaire ou postal avec présentation obligatoire d’une pièce d’identité en cours de validité
- par carte bancaire Visa ou Master Card
- par virement bancaire en euros aux coordonnées comme suit :

DOMICILIATION :
NEUFLIZE OBC
3, avenue Hoche - 75008 Paris
IBAN : FR76 3078 8009 0002 0609 7 000 469
BIC : NSMBFRPPXXX

# Conditions of sale

A delay or refusal by the authorities to issue an export licence is not a justification for cancellation of the sale, delayed payment or voiding of the transaction.

If our company is requested by the buyer or his/her representative to make arrangements for export, all costs incurred will be for the account of the party making such a request. Such arrangements should be considered purely as a service offered by Millon & Associés.

#### EXPORT FOLLOWING THE SALE

The VAT paid as part of the sale expenses or the amount paid in connection with the temporary import of the lot, may be refunded to the buyer within the legally stipulated period upon presentation of documents proving that the lot purchased has been exported.

#### PREEMPTION BY THE FRENCH STATE

In certain circumstances defined in law, the French State has a right of pre-emption on works sold at public auction.

In such a case, the French State substitutes for the highest bidder, on condition that the pre-emption order issued by the State’s representative in the sale room is confirmed within fifteen days of the date of the sale. Millon & Associés cannot be held responsible for pre-emption orders issued by the French State.

#### BIDDERS’ LIABILITY

By making a bid on a lot by any method of communication offered by Millon & Associés, bidders assume personal responsibility for paying the sale price plus the sales commission and any duties and taxes payable. Bidders are deemed to act in their own name and on their own behalf, unless otherwise agreed in writing prior to the sale with Millon & Associés.

In the event of a dispute involving a third party, Millon & Associés may hold the bidder alone responsible for the bid in question and for payment.

#### FAILURE TO MAKE PAYMENT

In accordance with article 14 of law no. 2 000- 6421 of 10 July 2 000, upon failure of the buyer to make payment and there being no response to formal notice, the article is re-submitted for sale at the request of the seller and by reason of false bidding by the defaulting buyer; if the seller does not make such a request within one month from the date of the sale, the sale is automatically void, without prejudice to any damages payable by the defaulting buyer.

#### MILLON & ASSOCIÉS RESERVES A RIGHT OF CLAIM AGAINST DEFAULTING BUYERS :

- for interest at the legal rate
- for the refund of additional costs arising from the default with a minimum of 250 euros.
- for payment of the sale price

or:

- the difference between that price and the sale price in the event of a new sale, if the new price is lower, plus the costs incurred for the new auction.
- the difference between that price and the false bid price, if it is lower, plus the costs incurred for the new auction.

Millon & Associés also reserves the right to demand compensation for all sums due by the defaulting buyer or to bank security deposit cheques if, in the two months following the sale, invoices are still not settled.

#### COLLECTION OF PURCHASES, INSURANCE, WAREHOUSING AND TRANSPORT

Millon & Associés will only hand over lots sold to the buyer after cleared payment of the total price. It is the buyer’s responsibility to insure lots immediately upon purchase, since, from that moment onwards, he/she alone is responsible for loss, theft, damage and other risks. Millon & Associés declines any liability for damage themselves or for the failure of the buyer to cover damage risks. Buyers are advised to collect their lots with a minimum of delay.

#### Purchases withdrawals

Buyers can come and collect the adjudged lots, free of charge, from 7pm on the evening of the sale, until 10 am the next morning. The lots which have not been withdrawn and which do not figure on the detailed list hereafter\*, will have to be collected once the payment has been cashed at the Hotel Drouot the day following the auction sale.

Small goods which return to our offices after the sale are the following: jewels, watches, books, earthenware objects, glassware and sculptures as well as all paintings. The lot’s size is determined by MILLON & ASSOCIÉS on a case by case basis (the given examples above are given merely as an indication).

Please note that the Drouot storage service is opened from Monday to Friday from 9am to 10am and from 1 pm to 5 :30 pm as well as on Saturday from 8am to 10am (outside of non-working Saturdays, at Drouot’s sole discretion). The lots will be delivered to the buyer in person or to a third party designed by him and to whom he will have given a proxy and a copy of his identity card. The exportation formalities (demands of certificates for a cultural good, exportation license) of the subjected lots are the buyer’s responsibility and can require a delay from 2 to 3 months.

It is recommended to the successful tenderers to proceed to a removal of their lots in the best delays as to avoid

storing fees which are at their charge and run from the day following the sale. The fees are calculated proportionally to the custody’s duration, to the volume and to the amount of the auction in the sole discretion of Drouot. The storage does not entrain the expert’s nor the auctioneer’s responsibility in any way whatsoever. Once the auction is done, the object will be under the entire responsibility of the adjudicator. The S.A.S MILLON & ASSOCIÉS does not accept any responsibility for the damages which the object can undergo, and thus as soon as the auction is pronounced.

Option:
We would like to inform our clientele that the Drouot storage service is used by default. There remains a possibility for our buyers to opt for a withdrawal of their lots at our furniture store:

ARTSITTING
116 Boulevard Louis Armand – 93330 Neuilly Sur Marne
Telephone:+33 (0)1 41 53 30 00
Email: contact@artsitting.com

The purchases benefit from a storage gratuity during 4 weeks following the sale. Past this delay, storage, handling and availability fees will be invoiced during the withdrawal of the lots at ARTSITTING, according to the following rate grid:

- Transfer : 98 € HT per lot
- Storage : 9 € HT per lot per week the first year
18 € HT per lot per week beyond the first year

No shipping or removal of the lots will be possible without the complete settlement of the disposal and storage costs.

**SHIPPING OF THE PURCHASES**
We inform our clientele that MILLON & ASSOCIÉS does not handle the shipping of goods other than those of a small size (the examples hereafter are given for information purposes only) : jewels, watches, books, earthenware objects, glassware and sculptures. Furthermore, MILLON & ASSOCIÉS retains the right to consider that the fragility and/or the value of a lot necessitate the intervention of an exterior provider. The lot’s size will be determined by Millon & ASSOCIÉS on a case by case basis (the examples above are given for information purposes only). At all events, the shipping of a good is at the exclusive financial charge of the buyer and will be carried out after reception of a letter which discharges Millon & Associés of all responsibility in the becoming of the shipped object.

#### INTELLECTUAL PROPERTY

The sale of a lot does not imply the transfer of reproduction or representation rights, where the lot constitutes the physical medium.

#### PAYMENT IN FULL

Millon & Associés states that cash payment is required for sales at public auction and that buyers must immediately pay the total purchase price, irrespective of any intention to export the lot from France (see « Export from France »). Payment may be made as follows:
- in cash up to 1.000 euros (French residents)
- by cheque or postal order upon the presentation of current proof of identity,
- by Visa or Master Card
- by bank transfer in euros to the following account:

BANK DETAILS:
NEUFLIZE OBC
3, avenue Hoche - 75008 Paris
IBAN : FR76 3078 8009 0002 0609 7 000 469
BIC : NSMBFRPPXXX

Exécution graphique : Sébastien Sans
Photographies Yann Girault
Impression : Corlet

Millon – Svv Agrément n°2002-379
Habilités à diriger les ventes :
Alexandre Millon, Nathalie Mangeot,
Mayeul de La Hamayde

Remerciement à l’association :
France-Kurdistan





ART NOUVEAU

ART DÉCO

DESIGN

Hôtel Drouot salles 5 et 6

MILLON  
T +33 (0)1 47 27 95 34

## ORDRES D'ACHAT

ORDRES D'ACHAT  
ABSENTEE BID FORM

ENCHÈRES PAR TÉLÉPHONE -  
TELEPHONE BID FORM  
Faxer à - Please fax to :  
01 48 00 98 58  
anad@millon.com

Merci de joindre au formulaire d'ordre d'achat un relevé d'identité bancaire et une copie d'une pièce d'identité (passeport, carte d'identité,...) ou un extrait d'immatriculation au R.C.S. Après avoir pris connaissance des conditions de vente, je déclare les accepter et vous prie d'enregistrer à mon nom les ordres d'achats ci-dessus aux limites indiquées en Euros. Ces ordres seront exécutés au mieux de mes intérêts en fonction des enchères portées lors de la vente.

Please sign and attach this form to a document indicating the bidder's bank details (IBAN number or swift account number) and photocopy of the bidder's government issued identitycard. (Companies may send a photocopy of their registration number).

I have read the terms of sale, and grant you permission to purchase on my behalf the following items within the limits indicated in euros.

Après avoir pris connaissance des conditions de vente, je déclare les accepter et vous prie d'acquiescer pour mon compte personnel, aux limites indiquées en euros, les lots que j'ai désignés ci-dessous (les limites ne comprenant pas les frais).

I have read the conditions of sale and the guide to buyers and agree to abide by them. I grant you permission to purchase on my behalf the following items within the limits indicated in euros (these limits do not include buyer's premium and taxes).

Nom et prénom/Name and first name .....

Adresse/Address .....

C.P. .... Ville .....

Téléphone(s) .....

Email .....

RIB .....

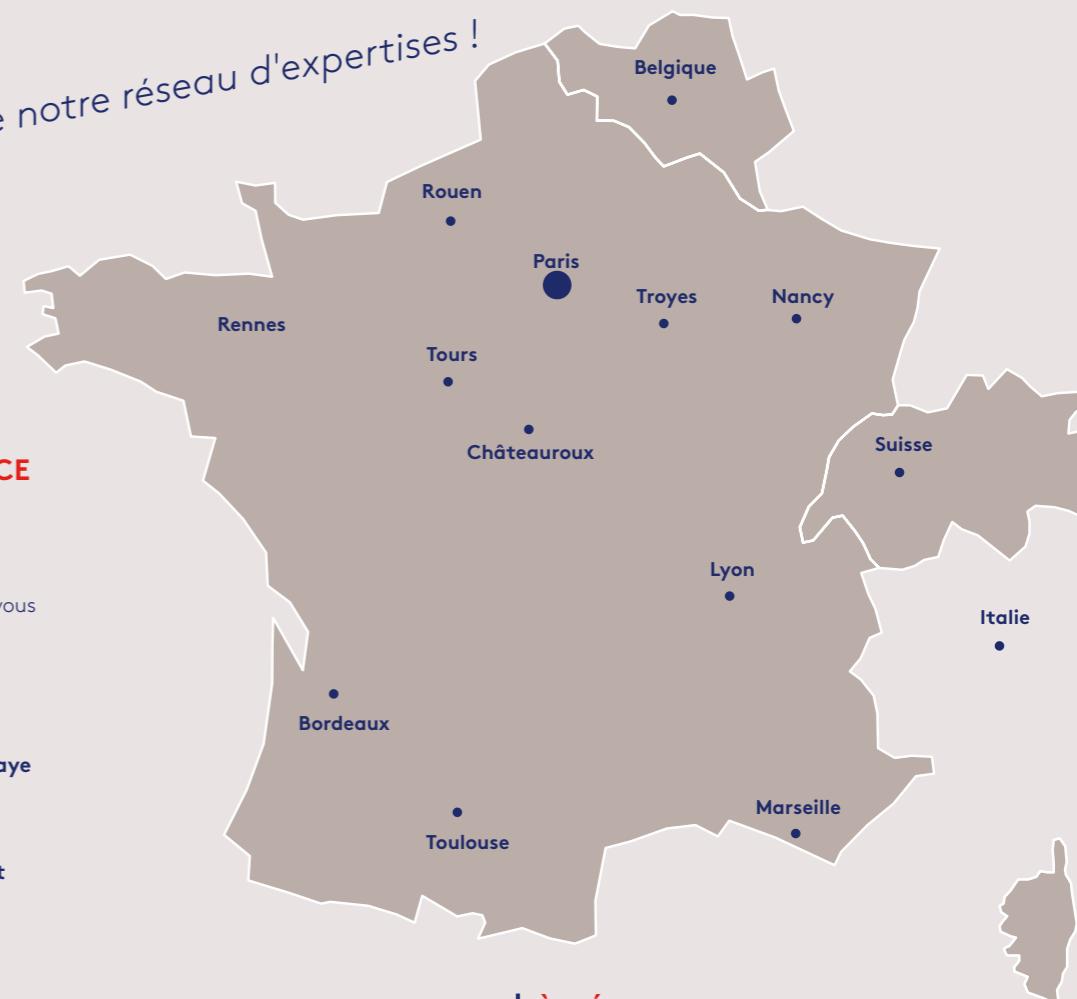
Signature .....

LOT N°	DESCRIPTION DU LOT / LOT DESCRIPTION	LIMITE EN EUROS / TOP LIMITS OF BID EUROS

## ESTIMATIONS PAR NOS ÉQUIPES PRÈS DE CHEZ VOUS

Retrouver tous nos correspondants sur millon.com

Profitez de notre réseau d'expertises !



### ÎLE-DE-FRANCE

**Paris**  
Millon Drouot  
Millon Trocadéro  
le matin sans rendez-vous

**St-Mandé**  
**Vincennes**  
**Levallois**  
**Versailles**  
**Saint-Germain-en-Laye**  
**Croissy-sur-Seine**  
**Villennes-sur-Seine**  
**Montfort-l'Amaury**  
**Boulogne-Billancourt**  
**Rambouillet**  
**Neuilly-sur-Marne**  
**Le Port-Marly**

### À L'ÉTRANGER

**BELGIQUE**  
**Bruxelles**  
Stéphane Cauchies  
T + 00 32 471 96 18 35  
scauchies@millon.com

**Anvers**  
Raf Van Severen  
T + 00 4 95 54 14 11  
info@rafvanseveren.be

**MAROC**  
Chokri Bintaouit  
T + 212 661 19 7331  
chokri@mazadart.com

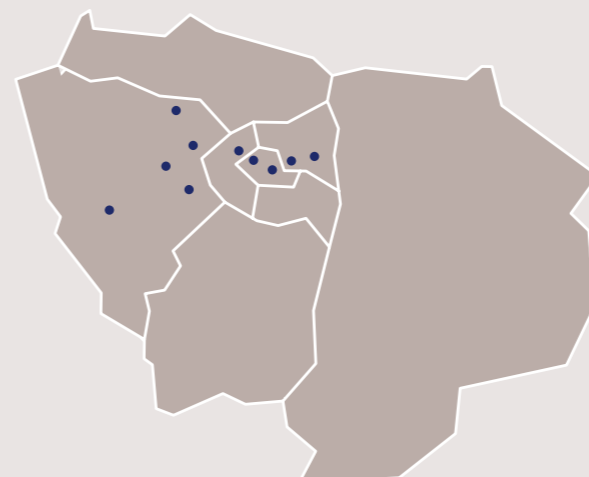
**ISRAËL**  
Lucien Krief  
lucien@matsart.net  
**Jérusalem**  
T + 972 2 6251049

**ALLEMAGNE**  
**Cologne**  
Tilman Bohm  
+49 176 992 87 875  
cologne@millon.com

**SUISSE**  
**Montalchez**  
Pierre-Yves Gabus  
T +41 32 835 17 76  
art-ancien@bluewin.ch

**Genève**  
Guillaume de Freslon  
T +33 6 07 67 93 14  
gdefreslon@millon.com

**ITALIE**  
**Arezzo**  
Iacopo Briano & Luca Cableri  
T +39 0575 1975662  
info@tmundi.com







en association avec

**JEAN-JACQUES MATHIAS**  
COMMISSAIRE-PRISEUR

[millon.com](http://millon.com)