



MILLON

ART DÉCO - DESIGN

—
Lundi 5 décembre 2016

—
Paris



MILLON

ART DÉCO - DESIGN

Lundi 5 décembre 2016

14 h

Hôtel Drouot, Salle 5 et 6

Expositions publiques

Samedi 4 décembre de 11h à 18h

Lundi 5 décembre de 11h à 12h

Catalogue disponible sur millon.com



Département Art Nouveau, Art Déco & Design



Nicolas Denis



Alexis Jacquemard



Florian Douceron



Pélage de Coniac



Claude-Annie Marzet



Patrick Fourtin

MILLON svv

Président

Alexandre Millon

Directeur associé

Pélage de Coniac

Département

Directeur

Nicolas Denis

T +33 (0)1 47 27 56 57

T +33 (0)6 10 19 44 59

ndenis@millon.com

Administrateur

Art Nouveau

Florian Douceron

T +33 (0)1 47 27 56 58

anad@millon.com

Administrateur

Art Déco Design

Alexis Jacquemard

T +33 (0)1 47 27 95 34

ajacquemard@millon.com

Experts

Art Nouveau

Claude-Annie Marzet

T +33 (0)6 12 31 12 84

expert.marzet@gmail.com

Art Déco

Patrick Fourtin

T +33 (0)6 09 90 75 41

patrick@galeriefourtin.com

Design

Nicolas Denis

T +33 (0)1 47 27 56 57

ndenis@millon.com

Renseignements

**Ordres d'achat,
rapports d'état
et expertises gratuites
sur rendez-vous**

MILLON Drouot

5, avenue d'Eylau

75116 Paris

T +33 (0)1 47 27 56 58

T +33 (0)1 47 27 70 89

anad@millon.com

Sommaire

ART DÉCO P. 4

Sculptures et tableaux p. 12

Céramiquesp. 28

Verre p. 38

Collection de M^r D. J.p. 52

Divers amateurs 72

DESIGN P. 116

Knollp. 124

Italiep. 127

Jules Wabbes p. 136

Emiel Veranneman p. 140

Brésilp. 142

F. Robichez p. 149

Jérôme Cordié, Aisthesisp. 152

ART DÉCO



1

WMF (Wurtembergische Metalwaren Fabrik)

Vase en métal argenté, de forme ovoïde à col concave et base étagée.
Orné sur une face d'un bouquet d'arbres stylisés.
Signé du cachet "WMF Ikora", sous la base.
H : 30,5 cm, DL : 16 cm

Ovoid silver metal vase decorated with a bouquet of stylized trees. Signed under the base.

400 / 600 €



2

COMPAGNIE GENERALE TRANSATLANTIQUE
1930

Paire de vases en métal nickelé de forme tulipe sur épaisse base ronde reliée par deux anneaux.
Signés CGT
H : 30, DL : 11,5 cm

Pair of nickeled metal vases shaped as thick tulips with round base. Signed.

€



3

CHRISTOFLE pour la compagnie Générale Transatlantique

Suite de trois coupes en métal argenté, dont une avec couvercle, ornées de sphères et demi-sphères sur les prises.

Signées du cachet "Christofle", sous la base et marquées "CGT" sur le couvercle.

9,5 x 22,5 cm

8 x 23,5 cm

14 x 31 cm (avec couvercle)

(quelques rayures et petites bosses)

Set of three silvery metal cups, one of which has a lid. They are decorated with spheres and half spheres on the handles. Signed with the Christofle stamp under the base and marked on the lid.

600 / 800 €





4

-

Melik MINNASSIANTZ

Précieuse pendule moderniste de forme carrée et base rectangulaire en acier brossé, chiffres et aiguilles en forme de boules « satellites » argentés, cadran bleu nuit et verre bombé biseauté.

8,5 x 10 x 4,5 cm

Historique

Modèle exposé au Salon Des Artistes Décorateurs de 193.

Precious modernist square pendulum with rectangular base in brushed steel, the numerals and hands are shaped as "satellites" silver balls, midnight blue dial and curved glass.

600/800 €

5

-

Jean BORIS-LACROIX (1902 - 1984)

Vide poche en métal nickelé et verre. Coupe en dalle de verre posée sur une base débordante en métal à trois points de serrage.

H : 3 cm , DL : 23 cm

Nickelated metal and glass trinket tray.

500/600 €



6

-

CHRISTOFLE

Vase Art-Déco, en métal patiné vert clair, de forme balustre à col épaulé, cintré et évasé.

Décor de motifs géométriques formé de lignes parallèles et de cercles patinés argent.

Signé du cachet habituel et marqué "B298E".

H : 27 cm

(usures de la patine)

Art Deco vase in light green metal, baluster-shaped with flared neck. Decoration of geometric patterns, parallels lines and silver circles. Signed with the usual stamp and marked "B298E". (uses on the patina)

300/400 €

7

-
Louis SUE 1875-1968 et André MARE 1885-1932 (attribué à)

Elégante pendule de forme rectangulaire en marbre blanc, couronnée d'un important motif floral stylisé sculpté en bronze doré patiné et ceinturée à la base d'une frise géométrique. Chiffres et aiguilles en bronze doré. 19 x 25 x 11 cm (état de marche 8 jours)

Elegant rectangular white marble clock, crowned by a large stylized and carved gilt bronze and patinated floral belt at the bottom of a geometric frieze. Numerals and hands in gilded bronze. (8 days working state)

500 / 800 €



8

-
JAEGER- LECOULTRE
circa 1930

Rare pendule mystérieuse dite « La « Comète » », de forme circulaire en métal chromé et verre, reposant sur une base rectangulaire. Les chiffres sont symbolisés par des étoiles, les aiguilles par une étoile filante et la planète Saturne. En état de marche sur 220 volt. 23,5 x 18,5 x 7 cm

Rare mysterious circular clock called the "Comet" in chromed metal and glass, resting on a rectangular base. The numbers are symbolized by stars, the arms by a shooting star and the planet Saturn. It functions.

3 000 / 5 000 €



9

-
Louis SUE (1875 - 1968) et André MARE (1885 - 1932), dans le goût de

Pendule en marbre vert des Alpes, de forme oblongue, animée latéralement d'éléments enveloppant en bronze doré. Cadran circulaire anoté "La gerbe d'Or Paris". 19,5 X 54 cm

Green marble clock laterally animated by covering elements in gilded bronze. Circular dial with the inscription "The wreath Golden Paris".

1 500 / 2 000 €





10

-

Camille FAURE (1874 - 1956) et Alexandre Marty (1876 - 1943) à Limoges

Vase en cuivre, de forme évasée à col serti dans un filet de laiton doré. Décor couvrant de feuilles d'érables et de disamares en émaux polychrome. Signé "Fauré - Marty" à l'or, en partie interne du col.

H : 27,5 cm

(manque le cerclage à la base)

Copper vase flared shaped circled with golden brass filets. Covering decoration of leaves with polychrome enamels. Signed.

1 000/1 200 €



11

-

Camille FAURÉ (1874 - 1956) Limoges

Coupe en cuivre à bords convexes cerclée de métal patiné, à décor interne à motifs géométriques en émaux polychromes. Base en fer forgé à trois petites sphères martelées formant piètement.

Signé à l'or "C. Fauré à Limoges France" dans le décor.

H : 6 cm, D : 25,5 cm

Copper cup with convex edges rimmed with patinated metal. Internal decoration with geometric patterns in polychrome enamels.

Wrought iron base with three small hammered spheres forming a base. Signed in gold "C Fauré in Limoges France" in the background.

3 000/4 000 €



12

Claudius LINOSSIER (1893 - 1953)

Grand vase en dinanderie de cuivre et maillechort, de forme ovoïde à large ouverture concave et base ronde en retrait.

Décor géométrique de rectangles et losanges imbriqués et de bandes évasées noires et argentées sur un fond partiellement martelé.

Signé "C. Linossier" en creux, sous la base.

H : 27 cm, DL : 18 cm

Important ovoid vase in brassware copper and nickel with large concave opening. Geometric decoration with rectangles and lozenges as well as black and silver stripes on a partially hammered background. Signed under the base.

14 000/18 000 €



13

Line VAUTRIN (1913 - 1997)

Poudrier "Les Feuilles Sciences Naturelles", à décor de feuilles stylisées façon "herbier".

Signé "Line Vautrin" au dos.

1,3 x 6,5 x 4,5 cm

Compact with a decoration of stylized leaves. Signed at the back.

400/500 €



14

-
Line VAUTRIN (1913 - 1997)

Miroir sorcière en résine et talosel constitué de triangles juxtaposés et intercalés et d'une frise de petits carrés, de couleur rouge-grenat.

Signé "Line Vautrin" sur la bordure, à l'arrière.

DL : 23 cm

(trois triangles restaurés et légers fendillements de surface sur cinq autres)

Resin and talosel "witch mirror" made of juxtaposed and interspersed triangles and a red-garnet frieze of small squares.

Signed "Line Vautrin" on the edge, at the rear.

DL: 23 cm

(Three triangles have been restored and light surface cracks on five other

5 000 / 7 000 €

15

-
Line VAUTRIN (1913 - 1997)

Poudrier à couvercle abattant orné d'un poisson gravé sur nacre.

Signé au dos "Line Vautrin".

7 x 5 x 1,3 cm

Compact with a hinged cover decorated with an engraved fish engraved on nacre. Signed on the back "Line Vautrin."

1 500 / 2 000 €





16

-

Travail Japonais

Panneau et cadre en laque, laque arrachée, bronze, nacre et pierres dures, à décor en relief d'un coq prêt à bondir sur des rats.
H : 65,5 cm, L : 30 cm

Japanese work
Pannel and frame in lacquer, bronze, mother-of-pearl and hard stones.
Relief decoration of a rooster ready to leap on rats.

5 000 / 6 000 €

17

-

André MARGAT (1903-1999)
"L'Orang-Outang"

Technique mixte sur papier
Signé en bas à gauche A. MARGAT et
daté 29
110 x 73,5 cm à la vue

Mixed media on paper. Signed at the
bottom left.

4000/6000 €



18

-

André MARGAT (1903-1999)
"Mandrille"

Pastel sur papier
Signé en bas à gauche et daté 30
65,5 x 50 cm à la vue

Pastel on paper. Signed at the bottom left and
dated.

1000/1500 €



19

Louis ROUSSEL

Sculpture en marbre blanc à taille directe, figurant le portrait en buste d'une jeune fille aux traits voluptueux. Signé.
45 x 30 x 10 cm

A white marble sculpture of a young girl portrait by Louis ROUSSEL. Signed.

1200/1500 €

20

Isidore Jules BONHEUR (1827 - 1901)

Sculpture en bronze d'un couple de bovidé, à patines brune et dorée. Socle en marbre noir. Signée "I. Bonheur" et cachet de fondeur "Fonderie Dufrene".
18 x 46 x 16 cm

Bronze sculpture of a couple of with brown and golden patinas. Black marble base. Signed and stamped.

2 500/3 000 €



21

Ricardo PONZANELLI

Sculpture-volume en métal composite figurant une jeune femme dénudée, sa chevelure éparse dans des flots stylisés. Signature incertaine.
50 x 52 x 27 cm

Composite metal volume-sculpture representing a young naked woman, her sparse hair in stylized waves. Uncertain signature.

400/600 €





22

Ary BITTER (1883 - 1973)

Importante sculpture en bronze à patine brune figurant une jeune chasseuse et ses deux lévriers, son carquois et son arc. Terrasse oblongue sur socle en marbre vert veiné noir et blanc.

Signée "Ary Bitter" sur la terrasse.

60,5 x 95,5 x 24 cm

(arc refait à l'identique)

Important bronze sculpture with brown patina figuring a young huntress with her bow and two greyhounds. Terrace on a green marble base with black and white veins. Signed on the terrace. (the bow was identically made)

3 000 / 4 000 €



23

-

Paul LANDOWSKY (1875-1961)

La porteuse d'eau, 1906

Fonte ancienne GATTI

Signé P. Landowsky et daté +
cachet de fondeur.

H : 38 cm

The water bearer

Old cast iron

Signed and stamped

1 800 / 2 000 €

24

-

André MARGAT (1903-1999)

"Les deux ours"

Technique mixte sur papier

Signé en bas à droite André Margat

59 x 72 cm

« Two bears »

Mixed media on paper. Signed at the
bottom right.

1000 / 1500 €





25

Jan & Joël MARTEL (1896 - 1966)

Sculpture-volume en lakarmé à patine dorée, figurant une jeune femme dénudée. Signé "J. Martel", en façade, sur la base. H : 55 cm (éclats)

Lakarme sculpture-volume with gold patina, depicting a young woman naked. Signed on the base.

10 000/15 000 €





26

Joseph Antoine BERNARD (1866 - 1931)
"La Porteuse d'eau" ou "Jeune fille à la cruche"
1910

Sculpture-volume en bronze à patine brune.
Fonte ancienne à cire perdue de Hébrard.
Signée "J. Bernard" et cachet "Cire perdue AH
Hébrard" sur la terrasse.

H : 54 cm, terrasse : 12,5 x 16,5 cm

Historique

Il existe un modèle similaire dans les collections du
Musée d'Art Moderne du Caire et dans celles de l'Art
Institute de Chicago.

Bibliographie

- René Jullian ; "Joseph Bernard", Ed. Fondation de
Coubertin, Saint-Rémy-les-Chevreuses, 1989. Modèle
reproduit page 298, sous le numéro 146.

- Pierre Kjellberg: "Les bronzes du XIXème siècle,
Dictionnaire des sculptures", 2001, Les éditions de
l'amateur, modèle reproduit page 89, précisant que
50 épreuves étaient prévues par Hébrard et que 35
furent réalisées.

« The water bearer » or « Young girl with a jug »
Bronze volume-sculpture with brown patina.
Ancient lost wax casting of Hébrard.
Signed "J. Bernard" and stamped "lost wax Hébrard
AH" on the terrace.

20 000/30 000 €



27

-
Jacques NAM (1881 - 1974)
"Chat"

Sculpture-volume en bronze à patine vert sombre nuancé.

Fonte ancienne.

Signé "J. Nam" et "épreuve d'artiste 0/8" en partie arrière basse.

H : 24,5 cm

« Cat »

Volume-sculpture in bronze with nuanced dark green patina. Old cast iron. Signed.

1 800/2 200 €

28

-
Edouard Marcel SANDOZ (1881 - 1971)
"Lapin, une oreille dressée"

Sculpture en bronze à patine noire.

Fonte d'édition de Susse.

Signé "Ed. M. Sandoz" et "Susse Fres Edts Paris".

6,5 x 7 x 4,4 cm

Bibliographie

Félix Marilhac, "Sandoz, sculpteur figuriste et animalier", Les éditions de l'amateur, 1993, modèle reproduit page 372 fig. 650.

Bronze sculpture with black patina.

Edit cast Susse. Signed "Ed. M. Sandoz" and "Susse Fes Edts Paris".

800/1000 €





29

-
François POMPON (1855 - 1933)

"Canard"

Sculpture-volume en bronze à patine noire.

Fonte anthume à cire perdue de Valsuani.

Signé "Pompon" et cachet "cire perdue
Valsuani" et "EA" (épreuve d'artiste), sur la
terrasse.

H : 18 cm

Bronze volume sculpture with black patina.
Lost wax cast iron, signed and stamped.

20 000 / 30 000 €



30

- **Dimitri Georges LAVROFF (1895 - 1991)**

Sculpture symboliste en bronze à patine argentée figurant une jeune femme dénudée tenant un croissant de lune dans ses mains et portant une traîne étoilée.

Signée "G Lavroff" dans un pli de la traîne.
38 x 25 x 5,5 cm

Symbolist bronze sculpture with silver patina figuring a young naked woman holding a moon crescent in her hands and holding a trail of stars. Signed.

1 200 / 1 400 €



31

-
Demeter Haralamb CHIPARUS (1886 - 1947)
"Vedette"

Sculpture-volume en bronze à patines dorée, mordorée et argentée.

Terrasse étagée en albâtre beige veiné brun et blanc.

Signé "Chiparus" sur la terrasse, à l'arrière.

HT : 80 cm

Bibliographie

Alberto Shayo : "Chiparus, Master of Art Deco, Second Edition", Abbeville Press Publishers, New York-London, modèle reproduit page 100.

Volume sculpture in bronze with golden and silvery patina. Base designed as a terrace in white veined beige and brown alabaster.

Signed "Chiparus" on the terrace

18 000 / 20 000 €



32

- Noël-Ange MARTINI (1886 - 1962)

Rare sculpture-volume, taille directe en noyer, représentant une panthère allongée au repos reposant sur une base à gradins.

Signé "N. Martini" sur la base.
22 x 80 x 21,5 cm

Rare volume sculpture in walnut representing a panther resting on a terrace shaped base.

1 500 / 2 000 €

33

- Paul JOUVE (1878 - 1973)

Lithographie représentant une panthère noire de face marchant .

Signée et datée.
39 x 29 cm

Lithography representing a walking black panther. Signed and dated.

500 / 800 €



34

- Georges LAVROFF (1895 -1991)

Sculpture - volume en bronze doré patiné vert et brun nuancé, représentant un couple de faisans dorés au repos, sur un rocher formant base recouvert de végétaux appliqués en relief.

Signé "G. Lavroff"
50 x 76 x 23,5 cm

Sculpture volume in golden bonze with gold, green and brown patina. It represents a couple of golden pheasants resting on a rock which forms the base covered with plants in relief.

1800/2000 €

Lucien LAFAYE (1896 - 1975) & Jean PERZEL (1892-1986)

Circa 1935/1936

Exceptionnelle lampe de table formée d'une sculpture en verre sablé à cire perdue représentant la tête de Ludwig Van Beethoven. Celle-ci repose sur un socle en bronze doré qui accueille un réflecteur en tôle peinte. Signé "Lucien Lafaye" à l'arrière de la sculpture et "Perzel" sur la plinthe du socle.

52 x 27 x 17 cm

(quelques micro éclats en pourtour de arrière de la tête).

Historique

D'après les ateliers Jean Perzel cette pièce existe en deux tailles différentes. Il en existerait moins de 10 pièces, les deux tailles confondues.

Exceptional table lamp made of a sandblasted lost wax glass sculpture representing the head of Ludwig Van Beethoven. It is based on a gilded bronze base that hosts a painted metal reflector. Signed "Lucien Lafaye" at the back of the sculpture and "Perzel" on the plinth of the base.

52 x 27 x 17 cm

(A few micro bursts).

History

According to the Jean Perzel workshops, this piece comes in two different sizes. Less than 10 pieces should exist both sizes combined.

8 000/10 000 €





36

-
André MARGAT (1903-1999)
"Deux singes"

Pastel sur papier
 Signé en bas à gauche et daté 34
 49,5 x 64,5 cm

« Two monkeys »
 Pastel on paper. Signed at the bottom left and dated.

1000/1500 €



37

-
André MARGAT (1903-1999)
"Les deux macaques"

Pastel sur papier
 Signé en bas à droite André Margat et daté 28
 53,5 x 37 cm

« Two monkeys »
 Pastel on paper.
 Signed at the bottom right and dated.

1000/1500 €



38

-
Pierre Le FAGUAYS (1892 - 1962)
"Naissance de Vénus"

Coupe en bronze à petit piétement tripode à patine dorée et vert antique, représentant Vénus, des chevaux marins et des tritons sculptés en léger relief.

Signé "P. Le Faguays" en creux, au dos.
 D : 17,5 cm

« Birth of Venus »
 Bronze cup with small three feet base. Golden and antique green patina. It represents Venus, sea horses and sculpted tritons in relief.

400 / 600 €

39

-
Louis ICART (1888-1950)

La dame aux lévriers

Lithographie

Signé en bas à droite et daté

49 à gauche

49,5 x 72,5 cm

The lady with greyhounds

Lithography

Signed at the bottom right
and date at the left.

1000/1500 €



40

-

HAGENAUER

Sculpture-volume figurant une jeune fille à la démarche alerte, en bronze à patine dorée et jupe plissée en bois noirci, sur base rectangulaire.

Monogrammé sous la base et cachets "Made in Vienna Austria" et "Atelier Hagenauer Wien" 22 x 16,5 x 5 cm

Sculpture-volume figuring a young girl in bronze with golden patina, her pleated skirt is in darkened wood. On a rectangular base. Monogrammed under the base and stamps.

1 200 / 1 500 €

41

-

HAGENAUER

Sculpture en bois laqué noir figurant une biche allongée.

Monogramme et Cachets sous la base : "Hagenauer Wien", "Made in Austria" et "Handmade".

17,5 x 39 x 6,5 cm

Black lacquered wood sculpture figuring an elongated doe. Monogram and stamps under the base.

1 800 / 2 000 €



Céramiques



42

-
Emile DECOEUR (1876 - 1953)

Vase en céramique, de forme balustrade à panse côtelée débordant, fût évasé à large ouverture. Décor floral couvrant à couverte émaillée polychrome. Signé du monogramme peint et trèfle monogrammé "AC".
H : 38 cm, D : 25 cm

Ceramic vase with flared neck and large opening. Covering floral decoration with polychrome enamel. Signed.

1 500 / 1 800 €



43

-
Ferdinand LIEBERMANN (1883 - 1941) & Manufacture de Rosenthal

Sculpture en céramique figurant une jeune fille nue sur un Kalao. Signé "Ferd. Liebermann" sur la terrasse et cachet de la manufacture sous la base
23 x 15 x 10,5 cm

Ceramic sculpture representing a young naked girl on a Kalao. Signed on the terrace and stamped under the base.

500 / 600 €



44

-
Delphin MASSIER (Vallauris)

Vases ovoïde en faïence à long col élancé et évasé, décor floral multicolore simulant un travail d'émaux cloisonnés. Signé sous la base "D. Massier Vallauris (A.M)".
H : 30 cm

Ovoid earthenware vase with long flared neck. Multicolored floral decoration simulating a cloisonné enamel work. Signed under the base.

150 / 250 €



45

-
Edmond LACHENAL (1855 - 1930)
"Coq picorant"

Sculpture-volume en céramique à couverte émaillée polychrome. Signée "Lachenal" peint dans le décor et cachet Lachenal sous couverte, sous la base.
33,5 x 20 x 12,5 cm

Ceramic sculpture-volume with polychrome enamelled cover. Signed.

800 / 1000 €

46

-

**Jean-Baptiste GAUVENET
(1885 - 1967) et Manufacture
Nationale de Sèvres**

Sculpture-volume en biscuit
figurant un ourson marchant.
Signée "Gauvenet" sur la terrasse
et cachet de la Manufacture sur la
plinthe.
22 x 29 x 11,5 cm

Volume-sculpture in biscuit figuring
a walking bear cub. Signed and
stamped.

1200/1500 €



47

-

**Armand PETERSEN (1881 - 1969)
et Royal Copenhagen
"Panthère couchée"**

Rare sculpture en porcelaine
blanche émaillée.
Seul exemplaire répertorié à ce jour.
Signé et numéroté sous la base.
12 x 30 x 8,5 cm

« *Laying panther* »

Rare white enamelled porcelain
sculpture. Only exemplary known
until now. Signed and numbered
under the base.

2 000/2 500 €





48

-
MOUGIN Frères et Gaston GOOR
"La Nuit"

Vase pansu à long col en grès émaillé gris clair et bleu, à décor en partie basse de guerriers stylisés. Signé sous la base "Grès Mougin", "modèle de G Goor" et numéroté "203".

H : 41,5 cm, DL : 18 cm

Bibliographie

Jacques Peiffer, « Les Frères Mougin, sorciers du grand feu », modèle présenté page 231.

Grey and blue enameled sandstone vase with a tall neck and decoration of stylized warriors in the lower part. Signed under the base and numbered.

800/1 200 €

49

-
MOUGIN Frères Nancy
Modèle de Géo Condé
"Fougères"

Important vase en céramique blanche et verte de forme pansue à col évasé, et riche décor incisé de fougères stylisées.

H : 23 cm, DL : 26 cm

Bibliographie

Jacques Peiffer : « Les frères Mougins, sorciers du grand feu », modèle reproduit page 230.

Important white and green ceramic vase with flared neck and rich decoration of stylized ferns.

700/900 €



50

-
Georges CONDE et MOUGIN
"Danseuses"

Vase en céramique de forme ovoïde à col ouvert, émaillé gris vert à décor d'une frise de danseuses. Signé sous la base "Mougin Nancy", "Condé dc" et numéroté "282".

H : 28,5 cm, DL : 15 cm

Bibliographie

Jacques Peiffer, « Les Frères Mougin, sorciers du grand feu », modèle similaire polychrome reproduit page 165.

Ovoid ceramic vase with grey green enamel, open neck and a frieze of dancers. Signed under the base and numbered.

500/800 €





51

-

François POMPON (1855 - 1933)
"Ours blanc marchant"

Exceptionnelle et unique sculpture-volume en plâtre patiné représentant un ours blanc marchant.

Les pattes droites sont soudées.

L'érosion du plâtre nous indique qu'il s'agit d'un plâtre de travail, ou modèle repère, destiné à une pratique pour la pierre ou le marbre.

Bibliographie

Adolphe Basler, Peintres et sculpteurs, La sculpture moderne en France,
Les éditions G. Crès & Cie, modèle illustré page 45

Un certificat de Madame Edwige Anne Demeurisse, en date du 20 juillet 2015, sera remis à l'acquéreur.

H 25, 2cm - L 47 cm - Epaisseur 11 cm

« White bear walking »

A certificate will be given to the buyer.

12 000/15 000 €



53

Jean MAYODON (1893 - 1967)

"Vierge à l'enfant Jésus"

Sculpture en terre cuite à couverte émaillée or et rouge-vermillon.

Signée "Mayodon" sur la plinthe, à l'arrière.

H : 39,5 cm

(quelques petits éclats sous la base)

Earthenware Madonna and child with a golden cover. Signed on the base « Mayodon ».
Small chips on the base.

200/300 €



52

Jean MAYODON (1893 - 1967)

Paire d'assiettes en céramique à décor, pour l'une d'un couple de danseurs, pour l'autre d'une danseuse au voile.

Couverte émaillée vert-céladon et bleu-violet.

Signé du monogramme habituel, sous une assiette.

DL : 23 cm

Pair of ceramic plates, one decorated with a couple of dancers, and the other with a dancer and a veil. Enamelled blue-violet and green glaze.
Signed with the usual monogram under the plate.

200/300 €

54

Edouard Marcel CAZEAUX (1881 - 1971)

Paire de serre-livres en faïence stanifère émaillée, or, mauve et bleu vert représentant deux femmes assises la tête renversée se tenant les genoux.

Signé sous l'un CLV (pour Cazaux La Varenne).

16 x 22,5 x 8 cm

Bibliographie

Mireille Cazaux-Charon « Edouard Cazaux, céramiste-sculpteur art déco »
Modèle de femme stylisée reproduit en second plan sur la vue de l'atelier page 31.

Pair of bookends in glazed gold, purple and blue-green earthenware representing two sitting women holding their knees. Signed.

1 500/2 000 €





55

- **Charles CATTEAU (1880 - 1966) et Keramis**

Vase en céramique, de forme ovoïde à col ourlé. Décor couvrant d'une frise de faisans dorés parmi les fougères, à couverture émaillée de couleurs brun, marron et argenté. Signé "Ch. Catteau", cachet Keramis et marqué "D.2304".

H : 29,5 cm, DL : 16 cm

Bibliographie

Marc Pairon : «Charles Catteau, Art Deco Ceramics Made In Belgium», Fondation Charles Catteau, modèle variant reproduit page 391 n° 871.

Ceramic ovoid vase with a covering decor of golden pheasants amongst ferns with a brown, maroon and silver enamelled cover.

2 000 / 3 000 €

56

- **Charles CATTEAU (1880 - 1966) et KERAMIS**

Grand plat mural à décor chatoyant multicolore floral. Signé sous la base "Keramis Made in Belgium" et numéroté "D 2072".

H : 6,5 cm, DL : 50 cm

Bibliographie

Marc Pairon, « Charles Catteau, Art Deco Ceramics, Made in Belgium »

Modèle illustré page 705

Large wall platter with a shimmering multicolored floral decor. Signed under the base "Keramis Made in Belgium" and numbered "D 2072".

700 / 900 €





57

-
Gaston DEBLAIZE et Marcel GUILLARD, éditions Etling
 "Sarabande"

Important vase en céramique de forme ovoïde, émaillé de couleur bleue et rosée à décor en relief de femmes dansant. Signé sous la base "G Deblaize, Marcel Guillard, France".
 H : 35 cm, DL : 20 cm

Important ovoid blue and pink enamelled ceramic vase with a relief decoration of dancing women. Signed.

1 200 / 1 500 €



58

-
Madeleine DE BELLEAU et MARCEL GUILLARD céramiste

Grand vase en céramique de forme néoclassique, à importantes anses ajourées en partie haute, émaillé bleu foncé et brun, à décor d'un profil d'homme en relief en partie centrale. Signé sous la base "Editions Etling Paris France, Marcel Guillard".
 56,5 x 23 x 18 cm

Important Neoclassic ceramic vase with big openworked handles, dark blue and brown enamel with a decoration of a man's profile in relief in the central part. Signed under the base.

600 / 800 €

59

-
PICAULT

Vase balustre en céramique verte à décor de frises de grecques et de pastilles bleu outremer.

Signé sous la base.
 H : 22cm, DL : 24 cm

Green ceramic vase with a decoration of greek friezes and blue dots.

200 / 300 €





60

-
**Armand PETERSEN (1881 - 1969) et Royal
Copenhague**
"L'Oie"

Sculpture en porcelaine blanche émaillée.
Signée et numérotée sous la base, porte une
étiquette ancienne de Rouard avenue de
l'Opéra.
21 x 18 x 10 cm

« Goose »

White enamelled porcelain sculpture. Signed and
numbered under the base. Bears a label.

1 200 / 1 500 €



61

-
**Armand PETERSEN (1881 - 1969) et Royal
Copenhague**
"Pinguin"

Rare sculpture en porcelaine émaillée blanche.
Signée et numérotée sous une patte.
27 x 11 x 8 cm

« Pinguin »

Rare enamelled white porcelain sculpture.
Signed and numbered under his foot.

1 200 / 1 500 €

62

-
**Armand PETERSEN (1881 - 1969) et
Manufacture de Sèvres**
"Hippopotame"

Rare sculpture en porcelaine blanche
émaillée sur une base rectangulaire.
Signé sous la base du cachet, "Sèvres
Manufacture Nationale France",
lettre-date "F 1933".
11 x 21,5 x 10 cm

Rare white enamelled porcelain
sculpture on a rectangular base.
Signed under the base.

2 500 / 3 000 €





63

- **René LETOURNEUR (1898-1990)**

Bas relief, décors de femme alanguie

Plâtre patiné.

56 x 90 cm

Bibliographie

Pierre Restany, "Letourneur", édition Cercle d'Art, modèle reproduit.

A plaster bas-relief of a languid woman by René LETOURNEUR.

2500/3000 €



64

- **Gustave PETIT (XX)**

Plâtre original figurant une jeune femme dénudée portant une corbeille de fruits accolée à son visage.

Signé sur la terrasse.

H : 135 cm

A plaster sculpture of a women hanging a basket of fruits, by Gustave PETIT. Signed.

1000/1500 €

65

-

MOUGIN Frères et Georges CONDE

Vase à structure étagée cubisante en émail blanc craquelé et motifs striés obliques.

Signé sous la base "Mougin Nancy" et numéroté "327".

H : 27,5 cm, DL : 17 cm

Crackled white enamel vase with cubist structure with oblique patterns. Signed and numbered.

300 / 500 €



66

-

Jean LUCE (1895 - 1964)

Vase-potiche en céramique, de forme ovoïde et son petit couvercle étagé, cerné à l'or.

Décor d'une frise géométrique dorée.

Couverte émaillée de couleur gris-anthracite.

Signé du monogramme et marqué "Made in France" sous la base.

H : 27 cm, DL : 22 cm

Ovoid ceramic vase with small lid. Decorated with a golden geometric frieze. Enamelled grey cover. Signed and marked under the base.

1 000 / 1 200 €

Verres



67

- SCHNEIDER

Pichet en verre double, à corps ovoïde, col lancéolé moucheté de poudres vert-turquoise. Une anse violette, ajourée et mouvementée, est appliquée à chaud.

H : 15 cm

Ovoid double glass pitcher mottled with green turquoise powders. A violet openworked handle.

300/400 €



68

- Edouard CAZAUX (1889 - 1974)

Vase globulaire en vert moulé à décor en relief d'une gazelle stylisée. Porte la marque "D. Guéron".

H : 24 cm, D : 23 cm.

Globular vase in molded glass with a relief decoration of a stylized gazelle. Marked "D. Guéron".

800/1000 €



69

- Travail Italien, attribué à CAPPELIN

Coupe sur pied douche débordant en verre soufflé bleu poudré d'or, Anses ajourées latérales en verre rainuré blanc à inclusions d'or.

H : 21 cm, D : 21,5 cm

Italian work.

Blown blue glass cup with golden powders. Openwork handles in white glass with golden inclusions.

300/500 €



70

- Louis SÛE (1875-1968) et André MARE (1885-1932) pour BACCARAT
Flacon octogonal à pans coupé et bouchon hémisphérique en verre noir intense.

Signé sous la base "D'Orsay" France.
17 x 11,5 x 7 cm

Octogonal glask with intense black lid. Signed under the base.

150/200 €

71

-
LORRAIN (sous marque de DAUM)

Vase boule à col évasé en verre orangé marbré, soufflé dans une armature en ferronnerie rayonnante. H : 27 cm, D : 25 cm

Ball vase in marbled orange blown glass with flared neck.

600 / 800 €



72

-
LORRAIN (filiale de DAUM)

Vase aplati de section décagonale en verre multicolore à dominante de jaune citron, orange et rose soufflé dans une ferronnerie à décor de frise géométrique. H. 17 cm, D : 22 cm

Flat multicoloured blown glass vase essentially yellow, orange and pink. Set in a wrought iron mount with a geometric frieze.

500 / 600 €

73

-
Louis MAJORELLE (Toul 1859 - Nancy 1926) et DAUM - Nancy

Vase de forme conique en verre orangé et rouge, et inclusions de paillettes d'or soufflé dans une armature en fer forgé, à décor de cercles et spirales en relief. H : 21,5 cm, D : 15 cm

Conical glass vase in red and orange glass with inclusions of golden glitters. Set in a forged iron mount decorated with carved circles and spirals.

800 / 1 000 €





74

- **DAUM - Nancy**

Grande coupe sur pied en verre marbré bleu clair et bleu nuit et importantes inclusions de feuilles d'or. Signé sur la base "Daum Nancy France".
H : 29 cm, D : 30 cm

Important cup in light blue and deep blue veined blue glass with important inclusions of golden leaves. Signed on the base.

600 / 800 €

75

- **LORRAIN (filiale de DAUM)**

Important vase de forme ovoïde en verre multicolore soufflé dans une ferronnerie à résille ovale.
H : 25,5 cm, D : 19 cm

Rare mysterious circular clock called the "Comet" in chromed metal and glass, resting on a rectangular base. The numbers are symbolized by stars, the arms by a shooting star and the planet Saturn. It functions.

500 / 700 €



76

- **Louis MAJORELLE (1859 - 1926) et DAUM - Nancy**

Vase ovoïde en verre double, à col court épaulé et évasé, soufflé dans une monture en fer forgé patiné, moucheté de poudres violettes sur un fond rose-violette. Signé "L. Majorelle" et "Daum # Nancy".
22,5 x 22,5 cm

Ovoid blown double glass vase with short and flared neck set in a wrought iron frame, mottled with purple powders on a pink-purple background. Signed.

1 000 / 1 500 €





77

-
Louis MAJORELLE (Toul 1859 - Nancy 1926) et DAUM - Nancy

Large coupe à ressaut en verre soufflé orangé et moucheté de brun, soufflée dans une armature en fer forgé à motifs géométriques à application de cabochons floraux en cuivre de Majorelle. Signé sous la base "Daum Nancy France" et "Majorelle".

H : 13,5 cm, D : 28 cm

Large cup in blown orange glass mottled in brown in a wrought iron frame with geometric decoration of floral copper cabochons. Signed under the base.

600 / 800 €

78

-
Louis MAJORELLE (Toul 1859 - Nancy 1926) et DAUM - Nancy

Coupe évasée en verre bleu, rose et orange sertie dans une armature en fer forgé à motifs géométriques ponctués de cabochons en laiton patiné et anses plates mobiles.

Signée sous la base "Daum Nancy et Majorelle".

H : 17 cm, D : 25 cm

Flared blue, pink and orange glass cup set in a forged iron mount with geometrical patterns punctuated with patinated brass cabochons. Flat mobile handles. Signed under the base.

1 000 / 1 200 €



79

-
SCHNEIDER

circa 1920

Important vase ovoïde à large col ouvert formant corolle en verre bleu nuit et rouge vermillon soufflé dans une armature en fer forgé.

Signé Schneider sur la base.

H : 24,5 cm, D : 20 cm

Important ovoid vase with a large open neck in dark blue and red blown glass in a wrought iron mount. Signed on the base.

500 / 600 €



80

-

HUNNEBELLE

Vase en verre clair poli et satiné à décor géométrique de côtes verticales à ressaut médian. Signé sous la base "Hunebelle" et "A Hunebelle".
H : 23 cm, D : 19 cm

Light and polished glass vase with a geometrical decoration. Signed under the base.

250/300 €

81

-

ETLING

"Femme nue au bras tendu"

1933

Sculpture en verre blanc satiné, moulé en relief.

Signé "Etling France" sur la base.

H : 20 cm, DL : 11,5 cm

Bibliographie

"Opalescence : Le Verre Moulé des Années 1920 - 1930. Exposition du 15 octobre au 29 novembre 1986", Ph. Decelle éditeur, Bruxelles, modèle reproduit fig. 55A.

« Naked woman with outstretched arm »

Silky white glass sculpture molded in relief. Signed on the base.

500/600 €



82

-

Marius SABINO (1878 - 1961)

"Danseuse drapée"

Sculpture en verre blanc opalescent moulé en relief.

Signée "Sabino Paris" gravé sous la base.

H : 23,5 cm, DL : 15,5 cm

Bibliographie

Philippe Decelle : "Sabino, Maître verrier de l'Art Déco, 1878-1961", catalogue raisonné, Ph. Decelle éditeur, Bruxelles, 1987, reproduit sous le n° 8513.

« Draped dancer »

Opalescent white glass sculpture molded in relief. Signed under the base.

500/600 €

83

-
CESARI
"Tigre"

Sculpture-volume en verre blanc opalescent moulé en relief.

Signature moulée "Cesari" dans le feuillage.

17,5 x 37 x 10 cm

Bibliographie

"Opalescence : Le Verre Moulé des Années 1920 - 1930. Exposition du 15 octobre au 29 novembre 1986", Ph. Decelle éditeur, Bruxelles, modèle reproduit fig. 73A.

Opalescent white glass volume sculpture molded in relief. Signed.

2 500 / 3 000 €



84

-
SABINO - France

Sculpture en verre bleu opalescent représentant une femme dansant dans un décor végétal.

Signé "Sabino France" sur la base.

24,5 x 11,5 x 3,5 cm

Opalescent blue glass sculpture representing a woman dancing in a natural environment. Signed.

500 / 700 €



85

-
ETLING

Vase ovoïde à petit col en verre épais opalescent, décor en relief de flamands roses et roseaux.

H : 31,5 cm, D : 15 cm.

Thick opalescent ovoid glass vase with a relief decoration of pink flamingos and reeds.

700 / 900 €



86

René LALIQUE (1860 - 1945)

Lampe-coupe "Bague Personnages"
Modèle créé en 1913, non repris après 1947
en verre blanc soufflé-moulé patiné, bague
moulée-pressée patinée.

H : 46,5 cm

Bibliographie

Felix Marcilhac : "R. Lalique, Catalogue
raisonné de l'œuvre de verre", Les Editions
de l'Amateur, modèle reproduit page 617
n° 2152.

Cup-lamp, model created in 1913 in blown
molded and patinated white glass.

12 000 / 15 000 €







87

-
Marius SABINO (1878 - 1961)
 "Ronde des Heures"

Pendulette en verre blanc moulé-pressé figurant deux jeunes danseuses entourant le cadran (postérieur).

Signée "Sabino"

15,5 x 12 x 5 cm

(petits éclats aux coins de la base)

Bibliographie

Philippe Decelle : "Sabino, Maître verrier de l'Art Déco, 1878-1961", catalogue raisonné, Ph. Decelle éditeur, Bruxelles, 1987, reproduit sous le n° 8101.

White pressed and molded glass clock figuring two young dancers around the dial (posterior).

Signed "Sabino"

15.5 x 12 x 5 cm

(Small chips in the corners of the base)

400/600 €



88

-
HUNEBELLE

Paire de vases biconiques en verre clair poli et satiné, à décor géométrique en bandes verticales.

H : 28 cm, D : 14 cm

Pair of biconic polished glass vases with a decoration of vertical bands.

300/500 €



89

-
René LALIQUE (1860 - 1945) pour René COTY (1882 - 1962)

Paire de flacons en verre incolore pressé moulé et bouchons à décor en relief en verre satiné.

27 x 6,5 x 6,5 cm

Pair of colorless molded and pressed glass bottles with a relief decoration and caps in satin glass.

80/120 €



90

-
HUNEBELLE

Vase « Etrusque » de forme ovoïde en verre clair et satiné à décor d'une frise de bandes croisées en oblique en haut relief. Signé sous la base "Hunebelle" et "A. Hunebelle France".

H : 22 cm, D : 18 cm

Ovoid shaped « Etruscan » light and satiny glass vase decorated with a frieze of oblique bands in relief. Signed under the base.

300/500 €

91

-

DAUM-Nancy

Vase cylindrique en cristal de couleur ambre à décor de trois frises de triangles dégagés à l'acide.

Signé "Daum Nancy France" sur la base.

H : 24 cm, D : 14 cm

Cylindrical amber coloured vase decorated with three friezes with triangles. Signed on the base.

600 / 800 €



92

-

DAUM - Nancy

Important vase biconique à haut col droit en verre fumé, décor de végétaux stylisés dégagé au jet de sable. Bandes parallèles soulignant la base et le col.

Signé "Daum Nancy France".

H : 43,5 cm, DL : 28 cm

Important biconical vase with tall straight neck in smoked glass with a stylized decoration of plants. Parallel strips on the base and neck.

600 / 800 €



93

-
DAUM - Nancy

Vase « Sirius » en cristal transparent de forme aplatie, importante torsade mouvementée en relief sur la base. Signé "Daum Nancy France".
H : 21,5 cm, D : 24,5 cm

Flat transparent crystal vase. Signed.

500/600 €



94

-
DAUM - Nancy

Vase conique en très épais cristal blanc finement bullé. Application latérale de deux fortes anses modelées à ressort. Signé "Daum Nancy" sous la base.
H : 16,5 cm, D : 23,5 cm

Historique

Modèle présenté à l'exposition universelle de Paris en 1937.

Thick conical glass vase in white crystal with very fine bubbles. Two strong handles. Signed under the base.

300/400 €



95

-
DAUM - Nancy

Grand vase élancé en verre marbré vert, brun et inclusion de poudre d'or. Signé sur la base "Daum - Nancy" et porte une étiquette sous la base.
H : 60 cm

Important marbled green and brown vase with inclusions of gold powder. Signed on the base. Label under the base.

700/800 €

96

-
DAUM - Nancy

Rare coupe évasée à importantes anses latérales et facettes verticales, dégagées à la meule sur le corps en épais cristal vert vif

Signé "Daum Nancy France" sur la base.

H : 9 cm, L : 24,5 cm

Rare flared cup with important lateral handles. Thick bright green crystal. Signed on the base.

800 / 1 200 €



97

-

DAUM - Nancy

Rare vase de forme conique à pans coupés, en verre de couleur verte, épais façonné à la meule, souligné de deux profondes entailles à la base.

Signé "Daum Nancy France".

H : 16,5 cm, D : 25,5 cm

Rare conical vase in thick engraved green glass. Signed.

500 / 600 €

98

-

DAUM - Nancy

Coupe à corps évasé en cristal vert à décor géométrique et cubique décalé gravé à l'acide.

Signé sur la base "Daum Nancy France".

H : 20,5 cm, D : 27 cm

Flared body in green crystal with a geometrical and cubic decoration engraved with acid. Signed.

400 / 600 €





99

-

DAUM - Nancy

Vase ovoïde en épais cristal jaune paille à décor d'une profonde spirale taillée à la meule.

Signé sur la base "Daum Nancy France".

H : 13,5 cm, D : 14 cm

Thick crystal ovoid yellow glass vase decorated with a profoundly carved spiral. Signed on the base.

600 / 800 €

100

-

DAUM - Nancy

Vase cornet à pans coupés en verre jaune paille.

Signé sous la base

H : 20 cm, D : 13 cm

Vase in yellow glass.
Signed under the base.

250 / 300 €



101

-

DAUM - Nancy

Vase de forme ovoïde en verre épais jaune paille, application de quatre larme du col au pied.

Signé "Daum Nancy France" sur la base.

H : 18,5 cm, D : 16,5 cm

Ovoid thick yellow glass vase.
Signed on the base.

600 / 800 €

102

-

DAUM - Nancy

Vase cornet en épais cristal jaune paille à profondes intailles verticales dégagées à la meule. Signé "Daum Nancy France", porte une étiquette ancienne.

H : 20 cm, DL : 28 cm

Thick yellow crystal vase with profound vertical intaglios. Signed and labelled.

500 / 600 €





103

-
DAUM - Nancy

Rare vase boule, aplati en cristal vert émeraude à décor côtelé et bombé en relief horizontal. Signé "Daum Nancy France".
H : 17,5 cm, D : 23 cm

Rare flat ball vase in emerald green crystal with a horizontal decoration in relief. Signed

400/600 €

104

-
DAUM - Nancy

Coupe de forme évasée sur piedouche en verre bleu ciel à décor végétal et floral stylisé gravé à l'acide. Signé sur la base "Daum Nancy France".
H : 21,5 cm, D : 19 cm

Flared shaped cup in light blue glass with a stylized decoration of plants and flowers engraved with acid. Signed.

600/800 €



105

-
DAUM - Nancy

1958

Vase « Oriade » de forme aplatie et élancée à deux becs en cristal verre d'eau. Signé sur la base "Daum France".
H : 30 cm, D : 24,5 cm

Flat shaped crystal vase with two spouts.

300/400 €

Collection de Monsieur D.J.





106

-

Joachim COSTA (1888 - 1971)

1927

Exceptionnelle paire de vases piriformes en bronze argenté, à cols ourlés et talons ronds, orné en pourtour de jeunes filles dénudées reliées par des cordes sur l'un et à motifs d'oiseaux sur le second. Signés "Jopachim Costa" et datés "1927" sur les talons.

H : 48 cm

Exceptional pair of silvery bronze vases decorated with naked young girls on one and bird patterns on the second. Both signed and dated.

10 000 / 15 000 €



107

André Vincent BECQUEREL (1893-1981)
"Panthère se léchant"

Sculpture-volume en bronze à patine brune nuancée vert. Socle en marbre noir. Fonte d'édition.
 Signé "AV. Becquerel" et cachet "L.C.J.L." sur la terrasse.
 38 x 59 x 16 cm

« Panther licking itself »
 Sculpture-volume in bronze with a green-brown patina.
 Black marble base. Cast iron edition. Signed and stamped on the terrace.

6 000 / 8 000 €

108

-
Travail Art Déco

Important miroir circulaire à
cerclage en métal nickelé.
D : 100 cm

Art Deco work
Green metal bronze vase ovoid
shaped with short neck and
decorated with golden stylized
patterns of plants.

3 000 / 5 000 €



109

-
Travail Art Déco

Console d'apparat en acajou massif.
Plateau en marbre portor disposé en retrait
d'une large ceinture moulurée. Piètement
à deux larges montants galbés reposant
sur une base à doucine à élément sculpté
et orné latéralement de rouleaux en métal
nickelé.
101 x 145 x 35 cm

Art Deco work
Ceremonial console in solid mahogany.
Marble platter and elements in nickeled
metal.

4 000 / 6 000 €





110

François BOQUET (1874 - 1955)

Paire de vases d'ornement en argent, en forme de calice à piedouche évasé reposant sur un socle en cristal de roche cerclé. Deux anses latérales ajourées à décor de sphères blanches et noires, relient le col au piedouche. Poinçon d'orfèvre. 38,5 x 21 x 13 cm

Historique

Une coupe de l'artiste figure dans les collection du Musée d'Orsay

Pair of decorative silver vases with flared foot resting on a crystal rock base. Two openworked lateral handles are decorated with black and white spheres. Hallmark.

2 000/3 000 €

111

Travail Art Déco

Paire de sellettes en bois massif laqué brun rouge nuagé de forme octogonale cubiste, à pans étagés et ajourés soulignés de cornières apparentes en métal nickelé H : 81 , D : 36 cm

Art Deco work

Pair of brown red lacquered massive wood turntables. Shaped as cubist octogones.

800/1 200 €





112

-

MERCIER Frères

Paire de colonnes en placage d'acajou de forme quadrangulaire à base débordante quadripode et évasée, supportant deux vasques éclairantes en albâtre, à piedouche en bronze doré, chapeautées par un assemblage de fruits en verre satiné et en haut relief.

HT : 193 cm

Pair of quadrangular mahogany veneer columns with quadripod base supporting two luminous alabaster basins. It is topped by an ensemble of satiny glass fruits in relief.

4 000 / 6 000 €



113

Maison CHRISTOFLE Paris

Paire de vases en métal à patine dorée de forme ovoïde à col piriforme mouvémenté. Décor moucheté de tâches de couleur brune sur un fond or travaillé à l'acide. Signé du cachet "christofle" et numéroté "123"
H : 26,5 cm
(Légère déformation au col d'un des vases)

Pair of ovoid golden patinated metal vases with a brown mottled decoration on a golden background. Signed and numbered. One of the vase's neck is deformed.

1 500 / 2 000 €

114

Paul KISS (1895 - 1962), attribué à

Guéridon en fer forgé martelé et patiné formé de quatre lames galbées à motifs de sphères en relief sur base quadripode ajourée.
Plateau à dalle de marbre enchâssé dans la ceinture.
H : 70 cm, D : 50 cm

Hammered and patinated wrought iron pedestal formed by four curved blades with patterns of spheres in relief on openwork base. Marble platter.

1 800 / 2 200 €



115

Edgar BRANDT (1880 - 1960)

Deux consoles à hauteur d'appui en fer forgé patiné et doré, de forme rectangulaire.
Plateaux en marbre portor. Décor ouvragé de motifs floraux ajourés.
Estampillées au cachet.
107 x 58,5 x 24 cm

Two rectangular gilted wrought iron consoles. Marble platters. Openworked decoration of floral patterns. Stamped.

3 000 / 5 000 €

116

-

Jacques ADNET (1901-1984)

Lampadaire moderniste fût à structure en métal nickelé enserrant quatre lames de verre ambré. Importante vasque hémisphérique et base quadrangulaire étagée.

H : 173 , D : 54 cm

Bibliographie

Alain-René Hardy & Gaëlle Millet, Jacques Adnet, Les Editions de l'Amateur. Modèle illustré sans la vasque page 245

Modernist lampost with nickel plated metal frame enclosing four amber glass slides. Important hemispherical bowl and quadrangular base.

4 000 / 6 000 €

117

-

Jacques ADNET (1900 - 1984)

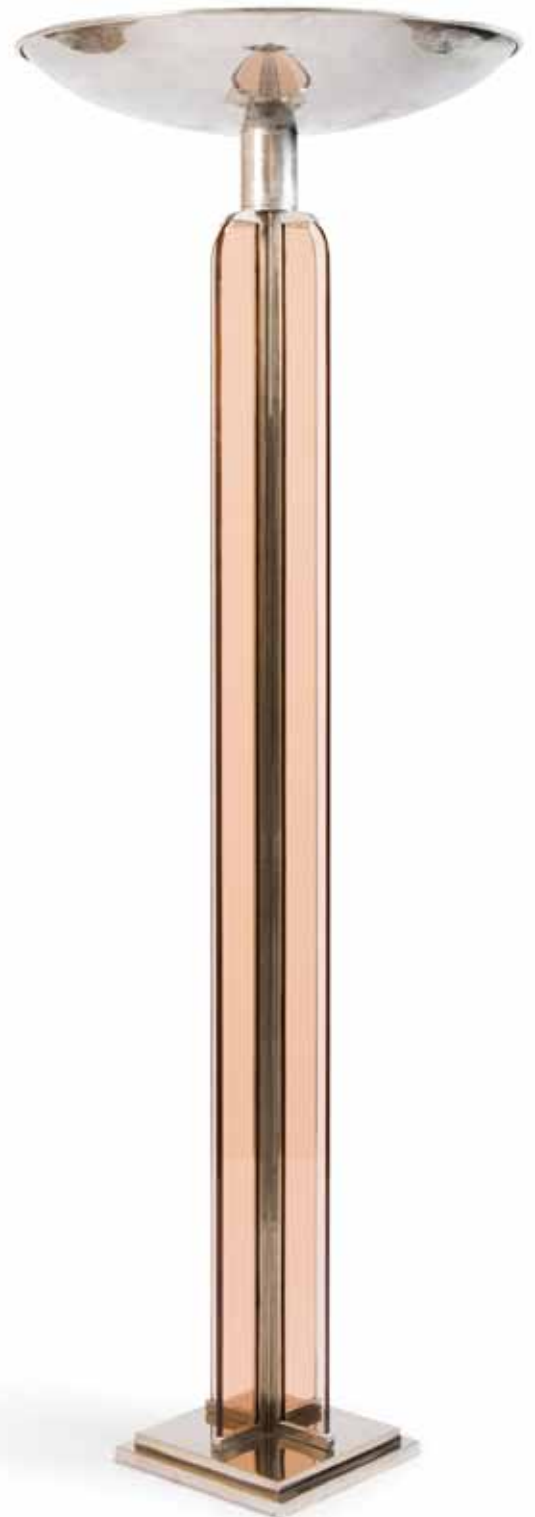
Meuble-secrétaire en bois et placage d'acajou, ouvrant par une porte abattante sur trois tiroirs suspendus et deux niches en sycomore. En partie basse, niche ouverte présentant une dalle de verre massif.

Base à barre d'entretoise en métal nickelé.

110 x 69,5 x 33 cm

Wood and mahogany veneer secretary cabinet, opening with a flap door on three hanging drawers and two sycamore niches. In the lower part, an open compartment presents a massive glass slab.

2 000 / 3 000 €





118

PERZEL (XX)

Paire d'appliques à double réflecteur en verre blanc et ambre-rosé à paterne d'attache en bronze à patine dorée.
28 x 56 x 12 cm

Pair of double white and amber-pink glass reflector.

1 500 / 2 000 €



119

PERZEL

Lampe, modèle 162
Base circulaire à gradin et fûts en métal chromé, quatre cylindres en verre optique émaillé, abat-jour de forme hémisphérique en métal chromé.

Lamp, model 162
Chromed metal, opalescent glass

400/600€

120

René JOUBERT (1878-1931) et Philippe PETIT (1900-1945) (DIM)

Commode en bois et placage de palissandre, ouvrant en façade par quatre tiroirs à poignées de préhension en métal argenté. Base pleine en retrait.
100 x 80 x 50 cm

Wooden and rosewood veneer chest, opening in front by four drawers with silver handles.

600 / 800 €



121

Travail de style Moderniste

Paire de chenets en métal nickelé.
Fûts à pans coupés surmontés d'un dôme pyramidal. Base ajourées à piètement latéral à motifs de grecques inversés. Barres de soutien coudées.
38 x 20 x 67 cm

Modernist style work
Pair of nickeled metal andirons. Openwork base with inversed Greek patterns.

2 000 / 3 000 €





122

-
Jean PASCAUD (1903-1996)
 Suite de quatre fauteuils bridges
 en acajou massif. Dossier
 arrondi. Accotoir à manchettes
 plates galbées. Piètement
 avant et arrière sabre. Dossiers
 et assises recouvert d'un tissu
 beige.
 90 x 54 x 48 cm

Set of four armchairs in solid
 mahogany with rounded backs.
 Backs and seats covered with
 abeige fabric

4 000 / 6 000 €



123

-
Travail Art Déco
 Console d'applique à
 structure en fer forgé
 martelé et patiné. Plateau
 rectangulaire en arbre-
 brèche. Piètement formé
 de lames ajourées à
 enroulements ouverts sur
 bases quadrangulaires
 étagées.
 85 x 120 x 50,5 cm

Art Deco work
 Console with a hammered
 and weathered wrought
 iron structure. Rectangular
 platter. Base consisting of
 openworked blades.

3 000 / 5 000 €



124

Jacques-Emile RUHLMANN (1879 - 1933)

Argentier Berger, 1926

Meuble de présentation en bois massif et placage d'acajou. Plateau à découpe en retrait ouvrant au centre par deux portes vitrées soulignées d'un jonc plat et d'une entrée de serrure perlée en métal argentée et latéralement par deux portes pleines. Base ajourée sur un socle plein reliée par des sphères cannelées en métal réargenté. Intérieur recouvert de suédine gris-bleutée. Estampillé au fer, au dos "Ruhlmann".
98 x 200 x 63 cm

Bibliographie

Florence Camard, RUHLMANN, éditions du Regard, Modèle illustré page 278

Un certificat du cabinet Camard pourra être proposé à l'acquéreur.

Presentation furniture in massive wood and mahogany veneer. The platter opens at its center with two glass doors. Openwork base on a base. The interior is covered in grey blue suede. Stamped at the back

30 000 / 40 000 €







125

**Raymond SUBES & Jacques-Emile RUHLMANN
(attribué à)**

Circa 1926

Exceptionnelle paire de consoles en fer forgé martelé à trois montants formant un large enroulement, chacun reposant sur des plots à section carrée en fer forgé, supporté par une base rectangulaire en marbre Cipolin antique de Grèce. Le plateau supérieur de même marbre repose sur un bandeau en fer forgé martelé.
86,5 x 153 x 41 cm

Exceptional pair of hammered wrought iron consoles, each based on square studs in wrought iron supported by an antique rectangular marble. The same marble top plate rests on a hammered wrought iron band.

10 000/15 000 €

126

Jacques-Emile RULHMANN (1879 - 1933)

Modèle "Lotus à quatre branches"

Paire d'appliques à quatre bras de lumière en bronze argenté vernis, à plaque de fixation murale ovale à pans coupés et bordure perlée. Abats-jours surlignés d'un marabout refaits à l'identique.

H : 30 , L : 40 cm

Model « Four branches lotus »

Pair of wall lamps with four arm lights in varnished silvery bronze.

15 000/20 000 €



127

Alfred PORTENEUVE (1896 - 1949)

Paire de fauteuils à dossiers évasés, accotoirs à manchettes plates formant piètement avant fuselé et galbé.

Pieds arrière sabre.

Recouverts d'un tissu beige.

79 x 51 x 50 cm

Pair of armchairs with flared backs covered in a beige fabric.

3 000 / 4 000 €





128

Jean PERZEL (1892-1986)

Paire d'appliques
modernistes à structure en
métal nickelé, enchâssant
une succession de plaques
de verre massives taillées
au burin.

Signé.
70 x 19 x 17 cm

Pair of modernist wall
lamps with a nickel-plated
metal structure set in a
succession of glass plates.
Signed.

8 000 / 10 000 €



129

- **DOMINIQUE (André DOMIN 1883 - 1962) et (Marcel GENEVRIÈRE 1885 - 1967)**

Rare lampe de table à fût en métal niqué, profilé en ailes d'avion, sur base à gradins. Abât-jour en tissu. Signée.
H : 50 cm

Rare table lamp with nicked metal leg. Profiled in airplane wings, on a stepped base. Lampshade in fabric.

800/1 200 €



130

- **Attribué à DOMINIQUE**

Lampe de table, vers 1930
Structure en métal niqué
enchassant une plaque en
verre, abat-jour en tissu crème.
H. 74 cm

Table lamp.
Metal structure, cream
lampshade

600/800 €

131

- **Attribué à DOMINIQUE**

Lampe de table, vers 1930
Structure d'inspiration
constructiviste en métal
niqué, abat-jour blanc
H. 70 cm

Table lamp, metal
structure, white
lampshade

600/800 €



132

SANT' ANGELO (XX)

Spectaculaire table basse, circa 1970
Quatre pieds triangulaires en plexiglas transparent, plateau octogonal en marbre-onyx et marqueterie de marbre polychrome.
Décor d'une rosace rayonnante et d'une frise de losanges en pourtour.
H : 36 cm, D : 170 cm.

Spectacular coffee table. Four triangular feet in transparent plexiglas, marble onyx octagonal platter and polychrome marble veneer. Decor of a radiating rosette and a frieze of lozenges in circumference.

800 / 1 500 €



133

SANT'ANGELO (XX)

Guéridon à structure en fer forgé formé de lames doubles ajourées supportant un plateau circulaire en marqueterie de marbre polychrome. Piètement tripode galbé à sabots griffes de lion en bronze doré.
H. 70 D. 112 cm.

Pedestal structure wrought iron formed by double openworked blades supporting a circular platter in polychrome marble inlay.

800 / 1 200 €





134

-

Fernand GRANGE (Xxème)

Vase en dinanderie de cuivre et de maillechort, de forme ovoïde à col court épaulé. Décor de lignes brisées disposées à contrario de couleur argent sur un fond brun-roux. Signé "F. Grange" gravé sous la base.
H : 19,5 cm

Ovoid brassware copper and nickel vase with flared neck. Decoration of silvery broken lines on a red-brown background. Signed under the base.

800 / 1 000 €

135

-

Maison CHRISTOFLE Paris

Vase en dinanderie de cuivre et de maillechort, de forme évasée à col cerclé et base circulaire en retrait. Décor de frises étagées de lignes brisées de couleur argent sur un fond vert turquoise. Signé du cachet "Christofle" numéroté "B151"
H : 22,5 cm

Ovoid brassware copper and nickel vase with flared neck and circular base. Decoration of friezes of silver broken lines on a turquoise green background. Signed and numbered.

800/1 000 €



136

-

Maison CHRISTOFLE Paris

Vase en dinanderie de cuivre et de maillechort à corps ovoïde et col corolle. Décor couvrant d'entrelacs de couleur argent sur fond brun.
Signé du cachet "Christofle" et numéroté "1351" sous la base.
H : 24 cm

Ovoid brassware copper and nickel vase with flared neck. Covering decoration of silver interlaces on a brown background. Signed and numbered under the base.

800/1000 €



137

-

Maison CHRISTOFLE Paris

Vase en dinanderie de cuivre et de maillechort, de forme ovoïde à col évasé. Décor géométrique d'une frise de flèches de couleur argent sur un fond brun-roux.
Signé "Christofle" et numéroté "B262" sous la base.
H : 26 cm

Ovoid brassware copper and nickel vase with flared neck. Geometric decoration of silver arrows in a frieze on a brown red background.
Signed "Christofle" and numbered "B262" under the base.

800/1 000 €







138

Jacques-Emile RUHLMANN (1875 - 1933)

Modèle "Lotus"

Applique en bronze à patine argentée à deux bras de lumière. Réflecteur oblong en tôle laquée vert turquoise.

32 x 35 x 30 cm

(petits sauts de laque aux fixations)

Bibliographie

Florence Camard, «Ruhlmann», Editions du Regard, 1983, Paris, modèles

"Lotus" model

Bronze wall lamp with silver patina and two arm lights. Oblong reflector in turquoise green lacquered metal sheet.

10 000 / 15 000 €



139

-
Paul KISS (1885 - 1962), attribué à

Paire d'appliques à un bras de lumière en fer forgé patiné et tulipes en albâtre. Monture ouvragée de sphères et de serpentins martelés. Bras médian soutenant une grande tulipe évasée. En parties latérales, lames coudées à profondes rainures formant bouquet.

HT : 50 cm, DL : 31 cm

Tulipes - H : 16 cm, D : 18 cm

Pair of antique wrought iron wall lamps and alabaster tulips. The mount is decorated with hammered spheres. The median arm supports a large flared tulip. In the side parts, angled blades with deep grooves form a bouquet.

6 000 / 7 000 €

140

Jacques-Emile RUHLMANN (1875 - 1937), CHANAUX et PELLETIER
Table modèle "Collectionneur"
circa 1925

Importante et luxueuse table de salle à manger, modèle collectionneur 25 AR 1308 / NR 1051 variante n°2, en palissandre massif et bâti en chêne plaqué de palissandre. Plateau rectangulaire à deux allonges à l'italienne reposant sur un double piétement lyre et une base rectangulaire à gradin et doucine réunis par un longue traverse centrale chanfreinée.

Estampillée au fer à froid "Chanaux Pelletier" et datée 1924.

75 x 182 x 112,5 cm

Longueur avec allonges : 294,5 cm

Bibliographie

- Musée des Années 30 Boulogne-Billancourt, dessin de la table n° 1308

- Bröhan-Museum, modèle présente dans les collections

- Florence Camard, "Ruhlmann", Editions Monelle Hayot, 2009, modèle variant page 176.

Historique

Cette table est une variante antérieure du modèle présenté en 1925 par J.E. Ruhlmann dans son célèbre "Hotel du Collectionneur" et qui donnera son nom à ce modèle classique, dont plusieurs variantes d'essences et de dimensions furent réalisées.

Important and luxurious dining table in rosewood. Rectangular platter resting on lyre-shaped legs and a rectangular base. Anterior variant of the model presented in 1925 by JE Ruhlmann. Stamped and dated.

20000/30000 €





141

-

Jacques-Emile RULHMANN (1879 - 1933)

Exceptionnelle et unique porte en bois laqué crème et doré ceintrée en partie supérieure et à large doucine débordante en partie basse.

Décor sculpté d'un panier fleuri stylisé et de carrés appliqués en relief centrés dans des cadres. Poignée en bronze doré.

208,5 x 72 cm

Provenance

- Appartement de Mme Ruhlmann
- Collection Privée

Bibliographie

- Florence CAMARD, Ruhlmann, Editions du regard, 1983, page 90, boudoir du pavillon du collectionneur, décor sculpté similaire.

- Ruhlmann, Un génie de l'art déco, Sonogy Editions d'Art, Musée des années 30, Boulogne Billancourt, page 162, éléments décoratifs sculptés similaires dans le boudoir du collectionneur.

Exceptional wooden door, white and golden lacquer. Sculpted decoration of a stylized flower basjet and squares in relief. Golden bronze handles.

1500/2000 €

142

-

Jacques-Emile RULHMANN (1879 - 1933)

Coupe d'apparat en bronze argenté de forme circulaire reposant sur quatre sphères, disposés sur une base ronde en palissandre à ceinture cannelée, elle-même fixée sur un plateau polygonal.

Estampillée sous la base.

H : 11,5 cm , DL : 39,5 cm

Historique

Un modèle similaire de taille différente est présenté sur la table de salle à manger du Comte Vizella à Porto.

Circular silvered bronze ceremonial cup resting on four spheres arranged on a round rosewood base, itself attached to a polygonal plate.

Stamped on the base

10 000/12 000 €



143

Jacques-Emile RUHLMANN (1879 - 1933)

Importante paire de lampes en bronze argenté, à quatre bras de lumière. Fût élancé à godrons surmonté d'un élément conique, reposant sur une base circulaire à doucine soulignée de gradins. Bras de lumière en lames plates coudées à abat-jour en soie plissée souligné d'un marabout.

H : 60 cm , DL : 32 cm

Bibliographie

Florence Camard : «Ruhlmann», Editions du Regard, 1983, Paris, modèle variant page 296.

Important pair of silvery bronze lamps with four arm lamps.

40 000 / 50 000 €



144

-
Edgard BRANDT (1880 - 1960)

Lustre en fer forgé à huit bras de lumière galbés, à décor d'alvéoles ajourées. Vasques d'éclairage en albâtre. Estampillé "E. Brandt".
55 x 73,5 cm

Eight lamps chandelier by Edgard Brandt in wrought iron and alabaster. Decoration of openworked alveolus. Stamped "E. Brandt".

3 000 / 4 000 €

145

-
Louis SUE (1875 - 1968)

Miroir ovalisé en bronze à patine vieil or. Décor jusqu'en partie médiane de fleurs et fruits ouvragés en relief et de cornes d'abondance.
H : 48 cm, DL : 39,5 cm
(quelques tâches noires sur le tain)

300 / 400 €



146

-
Gérard SADDIER (1914 - 1979)

Elégante coiffeuse en acajou et sycamore en forme de spirale, à caisson latéral droit ouvrant en façade par quatre tiroirs et assise fixe ronde garnie de velours à l'autre extrémité, présentant un large miroir circulaire central. Plinthe contrastée en sycamore. Prise de préhension et attaches en métal doré patiné.
108 x 142 x 100 cm

Elegant mahogany and sycamore dressing table in the shape of a spiral. The right side of its body opens with four drawers. It presents a large circular central mirror. Handles and attaches in golden patinated metal.

1000 / 1500 €



147

-

André GROULT (1884 - 1967)

Rare et somptueuse paire de fauteuils gondole à haut dossier enveloppant à structure apparente en bois noirci et garniture de velours bleu cloutée . Montant avant de forme curule et évasée à enroulements sculptés et incurvé formant piètement en façade. Piètement sabre à l'arrière.

98 x 75 x 60 cm

(fauteuil laqué à l'eau bleu avant restauration)

Bibliographie

- Félix Marcilhac, André Groult, Editions de l'amateur, modèles similaires pages 60 et 83.

- Art et Décoration, Juin 1920, modèle similaire illustré page 186

Rare and gorgeous pair of high gondola armchairs with apparent structure in blackened wood and blue velvet upholstery.

20000/25000 €



148

- **Raymond SUBES (1890 - 1970)**

Importante suspension en fer forgé, de forme quadrangulaire. Décor ouvragé et ajouré de cacatoès, de lézards, d'écureuils, de caméléon et de baies en relief. Quatre bras de suspension à double enroulements fermés.

46 x 63 x 63 cm

Provenance

Château de Larnagol, propriété de Raymond Subes acquise en 1924.

Important quadrangular wrought iron suspension. Carved and openwork decoration of cockatoos, lizards, squirrels, chameleon and embossed berries. Four suspension arms with double windings.

5 000 / 6 000 €



150

- **SCHNEIDER**

Lampe de table en fer forgé formant un cercle orné de feuilles de gingko biloba finement ouvragées sur base quadrangulaire martelée à facettes.

Une tulipe en verre double, nuagée de poudres bleu-cobalt sur un fond orangé, est suspendue au centre du cercle.

Signée "Schneider" sur la tulipe.

HT : 25 cm, D : 24 cm, Tulipe - H : 8 cm, D : 7 cm

Ceramic ovoid vase with a covering decor of golden pheasants amongst ferns with a brown, maroon and silver enamelled cover.

400 / 500 €

149

- **Charles PIGUET (1887 - 1942)**

Lampe de table en fer forgé patiné, à fût oblong ajouré à motifs serpentins, quatre branches pétalées et base quadripode martelée. Chapeau en verre double nuagé de poudres intercalaires violet-mauve, jaune et blanc-laiteux.

Signé "CH. Piguet" en creux sur la base et "Muller Fes Lunéville" sur le chapeau.

HT : 36,5 cm, Chapeau - H : 14,5 cm, D : 15 cm

Table lamp wrought iron with openworked rod and serpentine patterns. Four branches with hammered base. Double glass hat mottled with violet, purple, yellow and milky white powders. Signed on the base and on the hat.

800 / 1 000 €





151

-
**Edgar BRANDT (1880 - 1960) et
DAUM - Nancy**

Lampe de table "Cobra" en bronze à patine dorée, figurant un serpent dressé aux écailles finement ouvragées prêt à mordre, dans une saisissante posture, et d'une tulipe en verre blanc givré à l'acide.

Base ronde à décor de cercles concentriques.

Signé "E. Brandt" sur la queue du serpent et tulipe signée "Daum # Nancy" inversée.

HT : 52,5 cm, tulipe - H : 19 cm, DL : 18,5 cm

Cobra bronze table lamp with golden patina figuring an upright snake ready to bite with finely chiselled scales and a white glass tulip frosted with acid. Round base with a decoration of circles. Signed on the snake's tail and on the tulip.

12 000/15 000 €



152

Jules LELEU (1883 - 1961)

Guéridon, modèle n° 2563

1936

Plateau circulaire recouvert de miroir, entouré d'une bande de métal patiné et satiné reposant sur un piètement formé de quatre colonnes rectangulaires plaquées de miroirs et fixées sur une base cruciforme légèrement arrondie aux extrémités.
H : 48 cm, D : 90 cm

Bibliographie

Françoise Sirieux, Monelle : "Leleu, Décorateurs ensembliers", Hayot éditions, modèle similaire page 42.

A round covered with mirrors shelf by Jules LELEU.

3000/4000 €

153

André DOMIN (1883-1962) et Marcel GENEVRIERE (1885-1967), DOMINIQUE

Circa 1947

Élégante paire de fauteuils en bois noirci et tissu à haut dossier, assise soulignée d'un jonc à coussin débordante, accotoirs ajourés à manchettes, reliés à un piètement gainé par une sphère. Pieds sabres à l'arrière.

100 x 66 x 60 cm

Bibliographie

- Félix Marcilhac, Dominique, André Domin & Marcel Genevrière, Décorateur-ensemblier du Xxe siècle, Les Editions de L'amateur, modèle illustré page 274.

- Ensembles mobiliers, vol. 10, 1950, Ed. Bibl. de l'image, 2005, illustré planche 12

Elegant pair of blackened wood and cloth chairs and with a high-back. Openwork armrests. Saber shaped feet.

15000/16000 €



154

-

ROBJ

circa 1930

Spectaculaire paire de lampadaire Yucca, en fer forgé et vasques d'éclairage en albâtre. Fût à lames coudées superposées figurant des feuilles effilées et striées. Large base octogonale à pans coupés convexes, martelés à larges facettes. Vasques circulaires à triple rebond en albâtre de couleur blanc-beige veiné gris. Signé au poinçon, sur chaque élément.

HT : 195 cm, vasques - H : 27cm,
D : 47 cm

(quelques rayures sur les embouts enchâssés en partie haute)

Historique designer Aaron Wrobel (Ets Moineaux).

Spectacular pair of Yucca lamps in wrought iron lighting and alabaster bowls. Large octagonal base with wide convex hammered facets. Circular basins in alabaster with white veined gray-beige color. Signed to the punch on each item.

HT: 195 cm, basins - H: 27cm,
D: 47cm

(Some scratches)

12000/15000 €





155

-
Philippe GENET (né en 1882) et Lucien MICHON

Paire de lampe de table à deux bras de lumières en bronze à patine dorée. Piètement cruciforme à petits enroulements, cylindrique de jonctions à motif d'étoile.
30 x 27 x 14 cm

Pair of table lamps with two arm lamps in bronze with golden patina.

300/400 €

156

-
René PROU (1887 - 1947)

Paire de fauteuils gondoles en noyer, ébène de macassar, à structure apparente en noyer, accotoirs pleins en partie ajourée, soulignés d'éléments rectangulaires en placage d'ébène de macassar, garniture de tissu ancienne.
76 x 68 x 60 cm

Pair of gondola armchairs in walnut and ebony with visible walnut structure, armrests partly openworked.

2000/2500 €



157

-
André DOMIN (1883 -1962) et Marcel GENEVRIERE (1885 - 1967), DOMINIQUE

Rare méridienne en acajou clair à montants latéraux inclinés à enroulements et dossier mouvementé, reposant sur une large base à doucine débordante.
Recouverte de tissus jaune clair.
72 x 167 x 68 cm

Rare clear mahogany day bed with lateral legs resting on a large base. Covered in light yellow fabrics.

2000/2500 €





158

Edgar BRANDT (1880 -1960)

Importante paire d'appliques parallépipèdes en fer forgé battu, martelé et patiné, orné en façade de motifs floraux et de feuillages ajourés et stylisés sur un fond formé de trois plaques en albâtre.

Estampillé "E. Brandt" sur chaque élément

32,8 x 33,5 x 11,5 cm
(Une albâtre cassée)

Pair of wrought iron wall lamps with a decoration of plants.

10 000 /12 000 €





159

-

RAMSAY

Table basse circulaire à armature en fer forgé martelé et patiné doré, plateau à épaisse dalle en opaline noire

H : 45 cm , DL : 56 cm

Circular coffee table with hammered forged iron structure, patinated with gold. Thick black opaline platter.

3 000 / 3 500 €

160

-

André ARBUS (1903 - 1969) (Attribué à)

Paravent à cinq feuilles, vers 1940

Dos en placage de sycamore et la façade gainée de parchemin à entourage de cadres en bois doré.

H : 150 cm.

Largeur de chaque feuille : 41 cm

Screen with five leaves, 1940

Back in sycamore veneer and facade sheathed in parchment. Golden wooden frames.

1500/2500 €



161

-

André ARBUS (1903 - 1969)

Paire de fauteuils à structure apparente en sycamore massif et velours beige.

Dossier galbé et arrondi, accotoirs ajourés à manchette débordante plate, piètement avant gaine et sabre à l'arrière.

93 x 57,5 x 54 cm

Historique

Modèle créé en 1947 pour le paquebot « Bretagne ».

Pair of massive sycamore armchairs with visible structure and beige velvet. Openworked armrests.

4000/6000 €



162

- **André ARBUS (1903 - 1969) et Vadim ANDROUSOV (1895 - 1975)**

circa 1945

Bureau plat d'esprit néoclassique en sycamore et bronze de forme incurvée, plateau légèrement débordant, ouvrant en façade par cinq tiroirs et reposant sur quatre pieds tronconiques de section carrée se terminant par des sabots en bronze doré.

Il présente sur la face externe un important bronze d'applique doré et patiné de V Androusow.

76 x 166,5 x 63,5 cm

Flat Neoclassical desk in sycamore and curved bronze; the tray is slightly overflowing, it opens at the front with five drawers and rests on four feet in gilded bronze. On the outside, it presents a large golden bronze by V Androusow.

6000/8000 €

163

- **André ARBUS (1903 - 1969)**

Élégante armoire de style néoclassique en sycamore et placage de sycamore ouvrant par trois porte en façade soulignées d'un jonc en bronze doré, large doucine débordante en partie haute et basse. Puissant piètement gainé en retrait.

L. 171 cm, H.

Elegant Neoclassic sycamore shelf which opens with three doors.

4000/5000 €





164

-
Jacques ADNET (1900 - 1984) attribué à

Meuble laqué noir de forme cubique , plateau supérieur ouvrant par une large charnière nickelée ,dégageant un présentoir aménagé à verres en acajou, et important tiroir en partie basse structuré pour recevoir des bouteilles.

Traces d'usure.

Entrée de serrure nickelée

70 x 40 x 40,5 cm

Cubic piece of furniture covered with black lacquer. The top plate opens with a large nickel-plated hinge, generating a mahogany glass display and an important drawer in the lower part fitted to receive bottles.

2500/3000 €

166

-
Jacques ADNET (1900 - 1984) attribué à

Meuble d'appui en bois laqué noir de forme droite, ouvrant en façade par deux portes et quatre tiroirs, et présentant une niche ouverte . Montants latéraux débordants et arrondis en partie haute. Plinthe en retrait formant piètement.

97 x 130 x 47 cm

Black lacquered wood furniture which opens by two doors and four drawers. It also presents an open niche.

1200/1500 €



165

-
Jacques ADNET (1900 - 1984) attribué à

Élégante table d'appoint moderniste en bois laqué noir, plateau rectangulaire, entretoise croisée en partie basse se prolongeant par des montants de section plate formant piètement.

61,5 x 60 x 40 cm

Elegant modernist side table in black lacquered wood with rectangular tray.

400/600 €



167

-
Jacques ADNET (1900 - 1984) attribué à

Table d'appoint en bois laqué noir ronde à piètement cylindrique central sur base circulaire conique et striée .

H : 45 cm, DL : 71 cm

(Trace d'usure)

Cubic piece of furniture covered with black lacquer. The top plate opens with a large nickel-plated hinge, generating a mahogany glass display and an important drawer in the lower part fitted to receive bottles.

600/800 €



168

Jacques ADNET (1900 - 1984)

Important et exceptionnel bureau en bois vernis noir, plateau de forme rectangulaire recevant deux caissons latéraux à encadrement biseauté, sur plinthe en retrait, ouvrant en façade par trois tiroirs chacun et large tiroir plat central. Importantes poignées typiques en laiton patiné.

Traces d'usure.

Fauteuil à structure apparente rectiligne en bois vernis noir, dossier incurvé, accotoirs pleins débordants, Piètement d'angle droit à l'avant, incliné à l'arrière. Garniture de tissu géométrique gris clair et blanc.

Fauteuil : 83 x 65 x 57 cm

Bureau : 74,5 x 185 x 84,5 cm

Bibliographie

Alain-René Hardy & Gaëlle Millet, Jacques Adnet, Les Editions de l'Amateur

Modèle illustré variant page 7

Exceptional black lacquered wooden desk with rectangular tray. Two side compartments with beveled frame on plinth. They each open with three drawers. One large central drawer. Important typical patinated brass handles.

Traces of wear.

The armchair presents a visible structure in black varnished wood. Geometrical light grey and white fabric.

6000/8000 €



169

Jacques ADNET (1900 - 1984)

Élégant miroir à parclose. Bois et métal argenté, cornières en bronze patiné.
90 x 70 x 7,5 cm

An elegant mirror by Jacques ADNET, with wood, silvered metal and bronze.

3000/3500 €



170

Jacques ADNET (1900 - 1984) et BACCARAT

Lampe de table. Sphère en verre massif reposant sur une base circulaire en bronze argenté, présentant au centre une cavité la recevant et permettant son orientation mobile.

HT : 19 cm

Bibliographie

Alain-René Hardy & Gaëlle Millet, Jacques Adnet, Les Editions de l'Amateur
Modèle illustré page 240

Table lamp with massive glass sphere resting on a round silvery bronze base. Mobile.

500 / 600 €

171

- **Jules LELEU (1883 - 1961)**

Suite de deux lampadaires en palissandre et métal chromé. Fût tubulaire à prise coniques médianes. Base pleine cernée d'un jonc chromé pour l'un et d'une plaque ronde fixée au centre, pour l'autre.
H : 174 cm, D : 46 cm

Set of two lampposts in rosewood and chromed metal. Full base surrounded by a chromed rod for one and by a round plate attached to the center for the other.

12 000 / 15 000 €

172

- **Jindrich HALABALA (1903-1978)**

Paire de fauteuils, vers 1930.
Edition Spojene UP Zavody.
Bois courbé, cuir moka.
72 x 71 x 82 cm.

Pair of armchairs. Curved wood and mocha leather.

1500/2000 €





173

Louis SUE (1875 - 1968) et
André MARE (1885 - 1932),
et la Compagnie des Arts
Français

Rare meuble à hauteur d'appui
en acajou massif, ouvrant
en façade par quatre portes
moulurées, séparées par une
large ceinture, montants
latéraux formant piètement
légèrement galbés en partie
haute et sculptés de cannelures
en relief aux extrémités.

Bibliographie

Florence Camard : "Süe et
Mare, et la Compagnie des
Arts Français", Les Editions de
l'Amateur, modèle similaire
illustré page 283

On y joint un livre sur l'artiste.

Rare furniture in solid
mahogany, opening in front by
four framed doors. We join a
book on the artist to the lot.

5 000 / 7 000 €



174

-

Armand Albert RATEAU (1882 - 1938)

Pièce de commande réalisée vers 1928

Rare table d'appoint en amarante massif et placage d'amarante de forme rectangulaire à piètement d'angle galbé et rainuré, ouvrant en façade par un tiroir à prise en retrait.

76 x 79 x 54,5 cm

Commissioned piece realized in 1928

Rare solid pigweed and amaranth veneer side table, rectangular shaped

12000/15000 €



175

-

Raymond SUBES (1890 - 1970)

Lampadaire de parquet en fer forgé.

Fût à lames ajourées sur base circulaire

cerclée et ouvragée de serpentins.

Réflecteur de forme conique évasée et

ajourée.

Abât-jour en tissus (déchiré).

HT : 115 cm

Floor lamp in wrought iron. Flared
and openworked conical reflector. The
lampshade is in fabric (torn).

12 000 / 15 000 €



176

-

Raymond SUBES (1891 - 1970)

Élégante paire de banquettes en bois d'acajou et bronze doré. Rectangulaires à pieds gaines soulignées d'un jonc plat et à barres latérales cruciformes. Gainé à neuf d'un cuir brun-rouge à piqûres sellier.

54 x 150 x 45 cm

Historique et provenance

Modèle réalisé pour la Banque de France.
répertorié sous le n° d'inventaire PHAR 117 591-593

Elegant pair of rectangular mahogany and gilded bronze banquettes. Wrapped in a new red-brown leather.

12 000/15 000 €



177

Philippe et Lucine GENET et MICHON, dans le goût de

Paire d'appliques en verre blanc satiné moulé en relief, de forme rectangulaire demi-cylindrique, serti dans une monture en métal chromé à bordures godronnées et plaques mouvementées.

Décor de fleurs et de feuilles en relief et de frises de lignes brisées en creux.

10,5 x 40,5 x 13,5 cm

Pair of satin white glass appliques molded in relief shaped as a half-cylindrical rectangle, set in a chromed metal frame. Decoration of flowers and leaves in relief and friezes of broken lines.

800/1 000 €



178

Jules LELEU (1883 - 1961), attribué à

Meuble d'appui de forme quadrangulaire en acajou et bronze argenté.

Ouvrant en façade par deux portes, reposant sur un piétement en retrait souligné d'un jonc en bronze argenté.

Riche motif décoratif vertical en bronze en application sur chaque porte. 160 x 116 x 50 cm

A silvered bronze and mahogany Jules LELEU (imputed) cupboard.

2500/3000 €



179

Maurice DUFRENE (1876 - 1955) attribué à

Grand canapé à large dossier corbeille et assise mouvementée à trois coussins amovibles. Entièrement recouvert de velours de soie jaune paille. Piétement cubique habillé du même tissu brun-beige, d'origine.

90 x 200 x 110 cm

(petites traces d'usure en partie haute du dossier)

Important sofa with large corbeille back and seat with three removable cushions. Entirely covered with yellow silk velvet. Cubic legs with the same brown-beige original fabric. (small traces of uses)

1500/2000 €

180

Jules LELEU (1883 - 1961)

Élégant meuble d'appui formant vitrine en partie haute, de forme quadrangulaire en acajou, sycamore et bronze. Double piètement symétrique évasé à larges sabots, souligné d'un jonc sinueux de bronze doré, ouvrant en façade en partie basse par deux portes mouvementées. Intérieur plaqué de sycamore. Meubles signé "J. Leleu" sur le cartouche habituel.
160 x 80 x 35 cm

An elegant mahogany, sycamore and bronze cabinet by Jules LELEU. Signed.

3500/4000 €

181

Jules LELEU (1883 - 1961)

Exceptionnel canapé d'apparat de forme corbeille, à dossier galbé se prolongeant et formant accotoirs recouverts de tapisserie d'Aubusson ivoire attribuée à Kaskoff, à riche décor de bouquets d'anémones rouges et bleues et d'un passepoil rouge. Piètement avant sabre en sycamore et sabots de bronze doré, et incliné à l'arrière. Grand coussin d'assise.
86 x 197 x 80 cm

An exceptional sofa with an Aubusson tapestry outfit, by Jules LELEU. Sycamore front feet ended by golden bronze. Large seat cushion.

4000/5000 €





182

Travail Art Déco

Exceptionnel bas-relief "Eve et le Serpent"
Bronze à patine verte à l'antique.
148 x 37 cm

Art Deco Work

An exception bronze bas-relief of "Eve and the Snake", with green patina "à l'antique".

3000/4000 €



183

Travail Français

Spectaculaire vasque éclairante de style Art Déco, en bronze à patine vert antique nuancée; à large col évasé et ourlé, sur base circulaire étagée. Décor d'une frise de bâtons rompus encadrée d'une succession de rainures parallèles.

Réflecteur interne.
H : 114 cm, DL : 67 cm

French work

Spectacular lighting washbasin, Art Deco style, in bronze with light green patina, large flared neck on circular base. Decorated with a frieze. Interior reflector.

8000/10000 €



184

- Michel ZADOUNAISKY

Console d'applique en fer forgé et
marbre sur lequel vient se poser un
miroir en fer forgé.
100 x 104 x 29,5 cm
H. 99 cm, l. 71,5 cm.

Art Deco work
Console in cast iron and marble on
which is set a cast iron mirror.

12 000 / 15 000 €



185
-
Travail moderniste (XX)
Guéridon circulaire.
H : 61, D : 55 cm.
Circular pedestal table
500/600 €

186
-
Travail Art Déco
Tables gigognes en palissandre et placage d'acajou de forme carrée et piètement plein croisé recevant des petites tables « volantes » triangulaires à étagère en partie médiane.
60 x 65 x 45 cm

Rosewood and mahogany veneer nesting tables square shaped.

2000/2500 €



187
-
Travail Art Déco
Paire de fauteuils confortables à structure linéaire apparente en acajou, dossier bas incurvé et fortement incliné, accotoirs pleins, Plinthe cannelée formant piètement.
70 x 59,5 x 68 cm

Pair of comfortable armchairs with visible linear structure in mahogany.

3000/3500 €

188

Travail Art Déco

Rare lampe en bois de palmier,
galuchat et bronze, fût central droit
sur base carrée.
75 x 35 x 36 cm

Art Deco Work
Rare palm wood lamp with shagreen
and bronze on central square base

1 500 / 2 000 €

189

Eugène PRINTZ (1889 - 1948)

Modèle créé en 1928

Paire de tables en placage de
palissandre de Rio, d'une série de
trois.

Éléments losangés, étagères
centrales d'entretoise.

62,5 x 56,5 x 32,5 cm.

(manque une table et les charnières
en laiton)

Bibliographie

- « E. Printz », G. Bujon, éditions du
Regard, 1996, page 249.

- Modèle reproduit dans "Mobilier et
Décoration", 1934, pages 417, 419.

Pair of Rio rosewood veneered tables,
a series of three. Lozenge elements,
central shelves.

5 000 / 6 000 €





190

-
André DOMIN (1883-1962) et Marcel GENEVRIERE (1885-1967) , DOMINIQUE
 Élégante paire de chauffeuses à dossier bas incurvé à enroulement, profonde et large assise, ceinture, et piètement d'angle sabre en sycamore.
 61,5 x 48 x 48,5 cm

Elegant pair of fireside chairs with low curved seats, deep and wide seat belt.

800/1 000 €

191

-
Jacques ADNÉ (1900 – 1984)
 Importante table de bibliothèque en acajou, épais plateau carré débordant, quatre pieds droits reliés par une étagère d'entretoise. Joncs et sabots en bronze patiné .
 Traces d'humidité sur le plateau.
 74 x 130 x 130 cm

Important library table in mahogany with a thick square platter, four straight feet. Some humidity traces on the platter.

1000/1500 €



192

-
Travail Art Déco, dans le goût d'Ernest BOICEAU (1881 - 1950)
 Lit de repos en sycamore, placage de loupe et velours rouge cramoisi. Base débordante rainurée, piètement d'angle géométrique à pans obliques et marquetés. Accotoirs pivotants de forme losangée à façade et arrêtes en placage de loupe foncée.
 58 x 179 x 82 cm
 (pied à restaurer)

Sycamore resting bed with red velvet and burr veneer. Mobile armrests shaped as lozenges.

2000/2500 €



193

-
Francis JOURDAIN (1876-1958), Attribué à

Table à « Thé » de forme rectangulaire en acajou et plateau en tressage fin d'osier. Piètement d'angle gainé, étagère d'entretoise, à tablettes latérales amovibles.
64,5 x 58 x 48,5 cm

Rectangular mahogany tea table with a wicker braided platter.

1000/1200 €



194

-
Jean ROYERE (1902 - 1981)

Suite de quatre fauteuils bridge en chêne massif, dossier plat incurvé, profonde assise et accoudoirs ajourés et arrondis formant piètement droit à l'avant. Piètement sabre typique à l'arrière. Ceinture apparente. Garniture de tissus moucheté.
76 x 53 x 50 cm

Set of four bridge armchairs in solid oak, flat curved backrest, deep seats and openwork armrests. Typical saber legs at the back. Visible belt. Trim flecked fabrics.

3 000/5 000 €



195

-

Gilbert POILLERAT (1902–1988)

Grand lampadaire à piétement
cruciforme en fer forgé,
présentant dans sa partie haute
le coq français stylisé et ajouré,
patiné, doré, abat-jour crème.
H : 191 cm

Important lamp stand in metal
and golden metal.

3500/4500 €



196

-

**DOMINIQUE (André DOMIN 1883 - 1962) et (Marcel GENE-
VRIERE 1885 - 1967)**

Paire de chevets en acajou et placage d'acajou blond massif
sur bâti en chêne de forme rectangulaire, ouvrant en façade
par un tiroir .

Tablette d'entretoise en partie centrale.

Piètement d'angle sabre mouluré.

58 x 50,5 x 36,5 cm.

Bibliographie

Mobilier et Décoration, N° 2 Année 1953, modèle similaire
illustré.

Pair of mahogany and blond mahogany veneer side tables on a
massive rectangular oak base. It opens in front by a drawer.

1500/2000 €

197

Jules LELEU (1883 – 1961)

Secrétaire scriban
Loupe de frêne, incrustation de nacre et de palissandre.
114 x 72 x 41 cm

Scriban Secretary
Frêne burr, mother of pearl inlays and rosewood.

6 000 / 8 000 €



198

Marc SIMON (1883 - 1964)

Paire de fauteuils en sycamore massif et soie bleue d'origine, dossier incliné et arrondi, larges accotoirs élancés, plats et moulurés ajourés, piètement avant fuselé, sabre à l'arrière.
90 x 60 x 52 cm
(Déchirures)

Pair of massive sycamore and blue silk armchairs with curved and round back, large armrests.

1000/1500 €





199

-
André SORNAY (1902 - 2000)

Table en placage de palissandre et bois teinté noir, à trois plateaux dont un formant base à cloutage en laiton doré disposé en bordure de plan. Montants à lames plates et coudées.

Estampillé "Sornay France Etranger Breveté" sous la base.

69 x 22 x 33 cm

Bibliographie

T. Roche, "André Sornay 1902-2000", Editions Beau fixe, Lyon, 2002, modèle similaire reproduit page 99.

Pallisander veneer and black tainted wood table. Stamp "Sornay France Etranger Breveté" under the base.

4000/6000 €

200

-
Jean-Michel FRANK, dans le goût de

Canapé en acajou massif d'esprit néo-classique de forme rectangulaire, dossier légèrement incliné et accotoirs incurvés formant piètement droit à l'avant, piètement sabre à l'arrière. Recouverte de tissu beige.

78,5 x 119,5 x 58 cm

Massive mahogany rectangular sofa of a Neoclassical inspiration. Slightly curved back. Covered in a beige fabric.

2000/2500 €





201

- **André ARBUS (1903 - 1969)**

Suite de huit chaises en noyer massif à haut dossier incliné, piètement avant de forme virgule et rainuré, et sabre à l'arrière. Assises et dossiers garnis de cuir brun patiné.
98 x 45 x 48 cm

Set of eight chairs in massive walnut with high back. Seats and backs covered in brown leather.

1500/2000 €



202

- **Etienne KOHLMANN (1903 -1988), attribué à et Richard GUINO 1890-1973**

Exceptionnel meuble d'apparat à caisson rectangulaire en chêne massif ciré, ouvrant par cinq portes à décor sculpté de bas reliefs en terre cuite, représentant des animaux stylisés dans leur élément naturel.

Piètement en retrait en métal noirci et ajouré dévoilant une frise de sphères en cuivre
90 x 248 x 55 cm

Exceptional ceremonial furniture with a rectangular waxed oak box. It opens with five doors decorated with terracotta reliefs representing stylized animals in their natural habitat. Openwork blackened metal base which unveils a frieze of copper spheres.

2500/3500 €



203

- **André ARBUS (1903 - 1969)**

Quatre chaises à structure en merisier à dossier légèrement incliné et ajouré. Piètement d'angle fuselé et arrière sabre. Garniture de velours vert. 88 x 46 x 42 cm

Four chairs with a cherrywood structure and slightly inclined and openworked back. Tapered leg frame and sword shaped at the back. Green velvet trim.

400/600 €

205

- **Travail Art Déco, dans le goût de Jacques ADNET**

Elégante table de milieu en métal chromé, miroir et palissandre, à plateau de forme rectangulaire à angles coupés et base en forme de losange réunis par un piètement lyre en palissandre. 61 x 109,5 x 60,5 cm

Elegant chromed metal table with mirror and rosewood. The platter is rectangular and has cut angles. The base is in the shape of a lozenge.

800/1000 €

204

- **Jacques ADNET (1901 - 1984)**

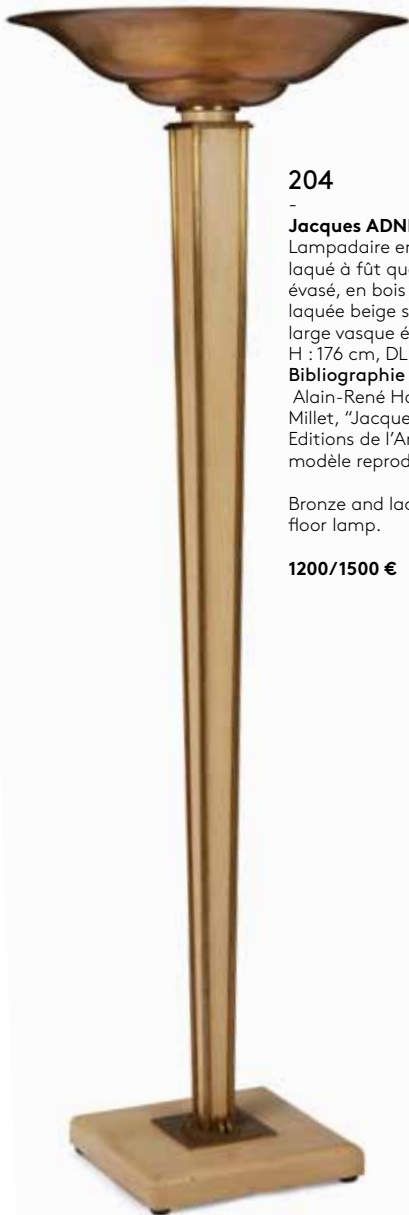
Lampadaire en bronze et métal laqué à fût quadrangulaire évasé, en bois laqué. Base carrée laquée beige supportant une large vasque éclairante. H : 176 cm, DL : 60 cm

Bibliographie

Alain-René Hardy et Gaëlle Millet, "Jacques Adnet", Les Editions de l'Amateur, modèle reproduit page 246.

Bronze and lacquered metal floor lamp.

1200/1500 €





206

- **Maison JANSEN**

Bureau néoclassique double-face en bois laqué noir ouvrant par un tiroir central et trois tiroirs latéraux, à deux tablettes latérales coulissantes à boutons de préhension en laiton doré. Piètement gainé de cuir havane à marli doré. Plateau et tablettes gainés de cuir havane à marli doré.
77 x 128 x 70 cm, tablettes : 34 x 54 cm

Neoclassic desk in wood with black lacquer. It opens with a central drawer and three lateral drawers. Two lateral sliding tablets with golden brass button. The platter and tablets are covered in leather.

1500/2000 €

207

- **Jacques DUMOND (1906 - 1988)**

Fauteuil de bureau et paire de fauteuils visiteurs en acajou clair et cuir brun foncé patiné, dossier incurvé, accotoirs inclinés à manchettes plates formant piètement.
82,5 x 56 x 56 cm

Desk armchair and a pair of light mahogany armchairs with dark brown leather.

1500/2000 €





208

Maurice DUFRENE (1876 - 1955)

Elégante paire de fauteuils corbeille en bois doré et velours broché bleu. Dossier arrondi, structure curule sculptée de roses stylisées et d'enroulements en façade, pieds en retraits de forme toupie à pans coupés
75 x 80 x 61,5 cm

Elegant pair of "basket" armchairs in golden wood and brocaded blue velvet. Rounded backseat, curule structure carved with stylized roses and windings in façade. The legs are shaped as a whirligig.

2000/3000 €

209

Henri RAPIN (1873 - 1939)

Rare bureau plat de dame (ou table de toilette) en placage de loupe de frêne et filets d'ébène sur bâti en acajou à plateau de forme rectangulaire et importantes doucines en parties latérales, ouvrant en façade par un large tiroir, reposant sur quatre pieds d'angle gaine facettés à structure architecturée dégressive géométrique en partie haute.
Prises de préhension carrées en métal argenté.
76,5 x 89,5 x 50,5 cm

Bibliographie

Alastair Duncan : "Art Déco, Encyclopédie des Arts Décoratifs des années vingt et trente", Citadelles & Mazenod, modèle illustrés page 470.

Rare lady office (or dressing table) in ash burl veneer and ebony nets built on a rectangular mahogany tray. It opens with a wide drawer and rests on four legs. Square silver metal handles.

1000/1500 €





210

-

Jacques Emile RUHLMANN (1879 - 1933)
1924

Deux fauteuils modèle Ledroua, en chêne massif à dossiers évasés légèrement incurvés. Accotoirs à manchettes et piètement avant galbés et arrière sabres. Recouverts à neuf. Éstampillé au fer, sous chaque fauteuil.
86 x 57 x 50 cm

A pair of massive oak "Ledroua" armchairs, by Jacques Emile RUHLMANN. Newly outfitted. Dire-stamped under each one.

3000/5000 €



211

Travail Art Déco

Lampe d'esprit moderniste à dalle de verre gravé de motifs végétaux en relief sur fond sablé, enchâssé dans une base éclairante étagée en métal chromé.
45 x 42 x 15 cm

Art Deco work
Modernist lamp with a glass plate engraved of plants decor. Enlightening chromed metal base.

1800/2000 €



212

MERCIER Frères, attribué à

Élégante psychée d'inspiration cubiste en acajou et à miroir central à pans coupé en partie haute flanqué de part et d'autres de montants en bois symétriques dégressifs rejoignant des tiroirs en partie basse formant base.
163 x 130 x 36 cm

1000/1500 €



213

Gilbert POILLERAT (1902–1988)

Paire de chaises en fer forgé laqué blanc à dossier ajouré, assise ronde à perforation de trèfles et soulignée d'une frise festonnée. Entretoise torsadée.
60 x 44 x 50 cm

Bibliographie

F. Baudot, Gilbert Poillerat Maître ferronnier, éditions Charles Moreau, Paris, 1992, modèle illustré page 237.

Pair of cast iron chairs with white lacquer, openwork back, round seat and decorative frieze.

1500/2000 €



214

Gordon BROWN éditeur

circa 1980
Élégante paire de chaises «Gazelle» en métal patiné et doré, éditées par Brown Jordan d'après le modèle créé en 1956 par Dan Johnson.

Assise et dossier en large cannage métallique plat.
80 x 47 x 39 cm.

Elegant pair of "Gazelle" chairs in gilt and patinated metal, edited by Brown Jordan after the model created in 1956 by Dan Johnson. Seat and back in large flat metal cane

1 200/1 500 €

215

-
Travail Art Déco, attribué à la maison DIM

Précieux et élégant bureau à cylindre en acajou, amarante, loupe d'Amboine et métal nickelé. Il ouvre en façade par un tiroir en ceinture et repose sur un piètement gainé. Un mécanisme ouvre et dégage un large plateau, trois petits tiroirs et une niche en partie haute. Éléгант décor de contraste et opposition des essences de bois. Poignées et entrée de serrure en métal nickelé .

94 x 74 x 47 cm

Art Deco Work (imputed to DIM)

A precious mahogany and nickel metal desk.

3000/4000 €



216

-
Batistin SPADE (1891 - 1969)

Table de salle manger en chêne massif, de forme rectangulaire à plateau débordant sur piètement à quatre jambages disposés en oblique sur arceaux contrariés soulignés d'un jonc en métal patiné, à barre d'entretoise réhaussée d'un filet en laiton.

76 x 160 x 100 cm

Rectangular solid oak dinner table with overflowing platter on four oblique legs, spacer enhanced with a brass filet.

600/800 €





217

- **Louis SOGNOT et Charlotte ALIX (XX)**

Fauteuil de bureau, vers 1930.

Piètement tubulaire à jambe centrale pivotante, basculante, à manette réglable sur socle, à quatre lamelles en ailette à découpe profilée. Dossier, accotoirs pleins et fonds de siège recouvert de cuir noir.

88 x 57 x 55 cm

Office chair, circa 1930.

Central tubular frame with pivoting and tilting leg. Adjustable handle. Covered in black leather.

5000/6000 €



218

- **Mariano FORTUNY, dans le goût de**

Lanterne de forme conique torsadée à décor d'arabesques et d'entrelacs, passementerie et perles de verres ambrées.

HT : 50 cm, DL : 18 cm

Conical lantern with a decoration of interlaces and arabesques, amber glass pearls.

300/500 €

219

- **Maison GERALD**

Paire de consoles en bois laqué noir. Plateaux rectangulaires débordants. Ceinture mouvementée à motifs de serpentins. Piètement de section carrée à retour concave.

74,5 x 133 x 45 cm

Black lacquered wooden pair of consoles. Rectangular platters. Serpentine patterns on the belt.

2500/3000 €





220

**André RENO (1912 - 1980)
et Jean-Pierre GENISSET (1911 -1998)**

Bureau en bois laqué noir à plateau de forme libre, mouluré et piètement plein asymétrique recevant en partie droite un caisson formant tiroir rainuré, et une prise de préhension ronde en laiton patiné, étagère en partie haute. Plateau recouvert d'un cuir naturel patiné.
72 x 142 x 59 cm

Bibliographie

Décor d'aujourd'hui, 1952, modèle variant illustré avec lampe intégrée.

Black lacquered wood desk tray, molded and full asymmetrical base. The tray is covered in natural patinated leather.

2000/2500 €

DESIGN





221

-

Jean ROYERE (1902-1981)

Table basse "Ruban", vers 1945.

Piédement en lames de métal pliées, sphères en laiton patiné, et plateau en comblanchien.

34.5 x 130 x 55.5 cm.

Provenance

Collection privée issue d'un appartement parisien.

Bibliographie

- Jean Royère, éditions Galerie Jacques Lacoste & Galerie Patrick Seguin, 2012, p. 61.

- Jean Royère, Pierre-Emmanuel Martin-Vivier, Norma éditions, 2002, p. 225 (croquis d'un projet de bureau pour un directeur de compagnie aérienne au Brésil - collection du Musée des Arts Décoratifs, Paris).

Ruban coffee table. Folded metal sheets, patinated brass spheres and comblanchien platter.

40000/60000 €



222

- **Dominique POUCHAIN (XX)**

Céramique représentant un grand coq.
75 x 60 x 20 cm
(Un léger manque au bec)

Ceramic work representing a big rooster.

1500/2000 €

223

- **Jacques DUMOND (1906 - 1988)**

Rare paire de chauffeuses basses en rotin et moelle de rotin, structure rectiligne ajourée à entretoise croisée. Assise et dossier tressés.
69,5 x 45 x 57,5 cm

Provenance

Madame Berthon, fille de Jacques Dumond.

Rare pair of low rattan fireside chairs, rectilinear structure. Braided seat and backrest.

3500/4000 €



224

- **Maison CHARLES**

Lampe de table "Ananas" en laiton et bronze à patine brune et doré reposant sur une base à section carrée surmontée d'un gradin cylindrique. L'abat-jour tambour est en laiton peint noir.

Signée : " Charles & Fils Made in France "

Vers 1970

H. : 79 cm

(rayures sur l'abat-jour)

"Pineapple" table lamp in brass and bronze with brown and gold patina resting on a square base surmounted by a cylindrical terrace. The drum lampshade is in black painted brass. Signed.

600/800 €





225

-

Paul LASZLO et F.F. KERN (XX) dans le goût de

Exceptionnelle table basse, vers 1950

Bois sculpté, épais plateau de verre nil de forme libre.
49 x 104 x 64 cm.

Exceptional coffee table in sculpted wood with thick glass
platter.

4 000 / 5 000 €



226

- **Kaare KLINT, dans le goût de**

Paire de fauteuils, vers 1950.
Structure en bois, assise et dossier
en cuir brun.
77 x 59,5 x 57,5 cm

Pair of armchairs with wooden
structure, brown leather seats
and backs.

500/600 €



227

- **ACCOLAY**

Plaque en céramique vernissée de forme rectangulaire
en émail noir mat et décor géométrique ocre,
bordeaux et rouge sombre.
Signée au dos "Accolay"
41 x 25,5 cm

Glazed ceramic rectangular plate with black enamel
and ocher, burgundy and dark red geometric decor.
Signed on the back.

400/600 €



228

- **Terence Harold ROBSJOHN-GIB-
BINGS (1905-1976) pour WIDDI-
COMB FURNITURE COMPANY**

Commode en acajou ouvrant en
façade légèrement galbée par huit
 tiroirs, reposant sur une plinthe
formant piètement en retrait.
Poignées de forme oblongue et
fuselée enchâssées de part et d'autre
dans des onglets en métal argenté.
98 x 170 x 60 cm

Mahogany chest which opens by
eight drawers, resting on a plinth
base. Oblong and tapered handles
embedded in both sides in silver tabs.

4000/6000 €



229

-
Joseph-André MOTTE (1925-2013)

Luminaire J-1 "Diabolo",
création 1954.
Edition Disderot.
Fût en bois fuselé laqué
noir, verre conique opalin.
H. 162, diamètre cone :
24,5 cm.

Bibliographie
"Plaisir de France", Janvier
1964, p. 68.

J-1 "Diabolo" lamp
created in 1954.
Disderot Edition. Black
lacquered wood rod and
conical opal glass.

600/800 €



230

-
GUYS Raoul attribué à

Rare et élégante table basse, vers 1950
Piètement métal tubulaire laqué noir, plateau
en épais verre nil de forme libre, présentant trois
encoches pour recevoir le piètement.
61 x 111 x 56 cm

Rare and elegant coffee table, circa 1950
Black lacquered tubular metal legs with a thick
glass tray.

2 500/3 000 €



231

Travail des Années 1970

Importante paire de lampes d'inspiration moderniste.

Tige tubulaire en acier chromé sur laquelle repose une série de cinq blocs de plexiglas sculptés et taillés à pans coupés, finition en tube de métal laqué noir, abat-jours refaits à l'identique de couleur blanc.

HT : 90,5 cm

Important pair of modernist lamps
Chromed steel rod on which rest a series of five sculpted plexiglas blocks. The lampshades have been made identically in white.

1800/2000 €

232

Paul LEGEARD (XX)

Table basse, vers 1970

Piètement et structure en acier inox, large plateau en verre.

35 x 103 x 103 cm.

Coffee table with structure and base in inox steel and large glass platter

500/700 €



233

-

Travail des années 1970.

Élégantes paire de lampes de style néo-classique.

Base conique en laiton doré sur laquelle repose une structure de forme oblongue en laiton doré dans laquelle s'enclasse une partie décorative en bois verni, abat-jours sertis de laiton.

HT : 89 cm

Elegant pair of neo-classic lamps
Conical golden brass base on which rests a structure in golden brass in which comes a decorative part in varnished wood. The lampshades are set with brass.

1800/2000 €

234

-

Pierre GIRAUDON (Né en 1923)

Table basse ovale, circa 1970.

Piètement en croix en lame d'acier-inox poli, plateau en résine translucide brune, fragments de verre blanc.

(accident bordure inférieure).

42 x 108 x 59 cm.

Oval coffee table, circa 1970.

Structure in stainless-steel blades, platter in brown translucent resin, fragments of white glass.

1500/2000 €





235

-
Florence KNOLL (Née en 1917)
 Grande commode, modèle 2544, création 1961.
 Edition Knoll international.
 H. 72 D. 106 cm
 Piètement en métal chromé, structure en palissandre, poignées en métal chromé.
 64,5 x 190,5 x 46 cm
Bibliographie
 "Knoll, le Design Moderniste", Brian Lutz, édition du chêne, 2010, p. 160

Large dresser, model 2544, creation 1961.
 Knoll International Edition.
 H. 72 cm D. 106
 Chrome metal legs, rosewood structure, chromed metal handles.

800/1000 €

236

-
Florence KNOLL (Née en 1917)
 Petite commode, model 2545, création 1961.
 Edition Knoll international.
 Piètement en métal chromé, structure en palissandre, poignées en métal chromé.
 64,5 x 95 x 46 cm.
Bibliographie
 "Knoll, le Design Moderniste", Brian Lutz, édition du chêne, 2010, p. 160

Small dresser, created in 1961.
 Knoll international edition.
 Chromed metal leg, rosewood structure, chromed metal handles.

600/800 €



237

-
Eero SAARINEN (1910-1961)
 Quatre chaises "Tulipe", création 1957.
 Edition Knoll international.
 Fonte d'aluminium laquée blanc, fibre de verre laquée blanc, galettes bleues.
 80 x 49,5 x 46 cm
 (Petites rayures)
Bibliographie
 "Knoll, le Design Moderniste", Brian Lutz, édition du chêne, 2010, pp. 146-147.

Four tulip chairs created in 1957.
 Knoll International Edition.
 White lacquered aluminum cast, white lacquered fiberglass, blue patties.

600/800 €

238

-
Eero SAARINEN (1910-1961)
 Table ronde Tulipe, création 1957.
 Edition Knoll international.
 Piètement en fonte d'aluminium laqué, plateau en marbre.
 H. 72 cm, diamètre : 106 cm.
Bibliographie
 "Knoll, le Design Moderniste", Brian Lutz, édition du chêne, 2010, p. 147.

Round Tulip table. Lacquered aluminium cast, marble platter.

800/1000 €



239

-

Ludwig MIES VAN DER ROHE (1886-1969)

Paire de chauffeuses "Barcelona", vers 1980.
Edition Knoll international.

Structure en métal chromé poli miroir,
assises et dossier en cuir capitonné noir.

72 x 75 x 82 cm

(Trace de rouille sur le piétement et usure
d'usage du cuir)

Bibliographie

Modèle similaire reproduit dans "Knoll, le
Design Moderniste", Brian Lutz, édition du
chêne, 2010, pp. 114-115

Pair of easy chairs "Barcelona", around 1980.
Knoll International Edition.

Polished chromed metal frame, black
padded seats and leather.

(Rust traces on the base and traces of uses
on the leather)

1500/2000 €

240

-

Ludwig MIES VAN DER ROHE (1886-1969)

Paire de chauffeuses "Barcelona", vers 1980.
Edition Knoll international.

Structure en métal chromé poli miroir,
assises et dossier en cuir capitonné noir.

72 x 75 x 82 cm

(Trace de rouille sur le piétement et usure
d'usage du cuir).

Bibliographie

Modèle similaire reproduit dans "Knoll, le
Design Moderniste", Brian Lutz, édition du
chêne, 2010, pp. 114-115

Pair of easy chairs "Barcelona", around 1980.
Knoll International Edition.

Polished chromed metal frame, black
padded seats and leather.

(Rust traces on the base and traces of uses
on the leather)

1500/2000 €



241

-

Florence KNOLL (1917)

Table de salle à manger "Pedestal 2480",
création 1961.

Edition Knoll international

Piétement en forme de croix en métal

chromé et plateau oval en palissandre.

70 x 186 x 122 cm.

(Rayures d'usage sur le plateau.)

Bibliographie

"Knoll, le Design Moderniste", Brian Lutz,
édition du chêne, 2010, p. 160.

Dining room table created in 1961.
Chromed metal leg and rosewood oval
platter.

1000/1500 €



242

-

Max SAUZE France

Suspension en métal brossé cuivré.
Porte une étiquette d'origine "Max Sauze France".
31 x 24 x 24,5 cm

Brushed copper metal suspension.
Carries an original label "Max Sauze France".

200/300 €

243

-

LUNEL édition (XX).

Lampe de table, vers 1960.
Base en métal laqué noir, éléments
en métal chromé enchassant un verre
conique opalin.
H. 42,5 cm, diamètre verre : 32,5 cm

Table lamp with black lacquered
metal base and conical glass.

400/500 €



244

-

Charles et Ray EAMES (XX)

"Easy Lounge" Chair n° 670 et son
ottoman n° 671, création 1956.

Métal laqué noir, assises et dossier
en palissandre, coussins en cuir
brun.

Edition Herman Miller.

72 x 85 x 84 (fauteuil).

44 x 65 x 51 cm (ottoman).

Étiquette d'origine de Mobilier
international.

(petits manques de placages et un
bouton à refixer).

Bibliographie "100 chefs-d'œuvre
de la collection du Vitra Design
Museum", édition Vitra, 1996, N°
33, pp. 90-91.

"Easy Lounge" Chair No. 670 and
No. 671 Ottoman, established in
1956.

Black lacquered metal, rosewood
seats and backs, brown leather
cushions.

Edition Herman Miller.

Original label of International
Furniture.

(Minor veneer losses and a button
to reattach).

2500/3000 €



245

ARCHIZOOM (XX)

Paire de Fauteuils "Mies" et un ottoman,
création 1969.

Edition Poltronova.

Structure en métal chromé, recouverte de
caoutchouc, appui tête en peau, repose pied
lumineux en métal chromé, peau.

76 x 74 x 130 cm.

35 x 104 x 20 cm.

Bibliographie

"100 chefs-d'œuvre de la collection du Vitra
Design Museum", éditions Vitra, 1996, N° 94,
pp. 222-223.

- "Repertorio 1950-1980", Giuliana Gramigna,
éditions Mondadori, 1985, p. 287.

Pair of Mies armchairs and an ottoman created
in 1969. Chromed metal structure covered in
rubber, head support in animal skin, bright
chromed metal foot rest, animal skin.

12000/15000 €





246

-
Ignazio GARDELLA (1905-1999)
 Paire d'appliques LP 7, création 1955.
 Edition Azucena.
 30 x 25 x 35 cm.
Bibliographie
 "Repertorio 1950-1980", Giuliana Gramigna, éditions Mondadori, 1985, p. 94.

Pair of wall lamps created in 1955.
 Azucena edition

6000/8000 €



247

-
Joe COLOMBO (1930-1971)
 Fauteuil n° 1005, "Elda", création 1965.
 Edition Comfort.
 Coque en fibre de verre laquée blanche
 gainée de cuir blanc, sept coussins
 formant assise, dossier et accotoirs en
 cuir blanc.
 93 x 95 x 95 cm.

Provenance
 Ancienne collection Karl Lagerfeld,
 château de Penhouët, Morbihan

Bibliographie
 - "Repertorio 1950-1980", Giuliana Gramigna, éditions Mondadori, 1985, p. 216.
 - "Joe Colombo - l'invention du futur", éditions des Arts Décoratifs, 2007, p. 144-145.

Chair No. 1005 "Elda", established in 1965. Comfort Edition.
 White lacquered glass fiber hull sheathed in white leather. Seven cushions forming the seat, back and armrests in white leather.

4000/5000 €



248

ARREDOLUCE (XX)

Lampadaire Triennale ou N° 12128, circa 1955.

Trois bras mobiles et rotules en laiton, réglables par un système de serre-joints, contrepoids, déflecteurs coniques, laqué bleu, jaune ou rouge, à l'autre extrémité.

H : 210 cm.

Bibliographie

"Neuzeitliche Leuchten", Alexandre KOCH, Stuttgart 1952, p. 40

Triennale floor lamp or No. 12128, circa 1955.

Three movable arms and brass hinges, adjustable thanks to a system of clamps, counterweight, blue, yellow or red painted conic deflectors on the other side. H: 210 cm.

8000/10000 €



249

-

Travail Italien

Circa 1960

Lampe en placage de palissandre , base circulaire en métal nickelé et réflecteur cylindrique en métal chromé.

Petit renforcement au réflecteur.

40 x 20 x 22 cm

Rosewood veneer lamp, nickel plated circular base and chromed metal cylindrical reflector. Small recess.

800/1 200 €

250

-

Willy RIZZO (1928-2013)

Table de salle à manger, circa 1970.

Edition Mario Sabot.

Base ronde en inox, Print brun chocolat serti d'une bande d'inox.

H : 76 cm , D : 130 cm.

Dining room table. Round inox base.

1500/1800 €



251

-

Carl MOOR, attribué à

Grand luminaire colonne, circa 1985

Base circulaire et colonne en métal plié laqué noir, feuille de plexiglas opalin.

H. 196 cm, diamètre base : 30 cm

Important column-lamp. Circular base and metal column with black lacquer.

600/800 €

252

- Michel DUMAS (XX-XXI)

Jeu d'échec, circa 1970.
Pions en plexiglas, boîte en bois
laquée crème.
25 x 61 x 10 cm

Chess gam. Plexiglass checkers
with a cream lacquered wood box.

600/800 €



253

- PIERO FORNASETTI (1913-1988)

Important paravent à trois
panneaux
présentant au recto un décor
lithographié d'instruments à
cordes (mandoline, luth, cythare,
guitare...) et au
verso un décor de bibliothèque
d'un amateur de goût, reposant
sur six roulettes.
H (sans les roulettes) : 149 cm
H : 156 cm, L : 152 cm

Important three-panel folding
screen. The front side presents
a lithographed decor of string
instruments (mandolin, lute, zither,
guitar ...). The back side presents
a decor of library
on six wheels.

8000/10000 €





254

Gino SARFATTI (1912-1985)
Luminaire "1025", 1946 - 1948.
Edition Arteluce.

Piètement tripode en laiton doré, fût en laiton gainé de cuir, laiton doré.

H. 149,5 cm (sans abat jour).
(légers accrocs au cuir).

Bibliographie

"Gino Sarfatti, selected works 1938-1973", Marco Romanelli, Sandra Severi, éditions Silvana Editoriale, 2012, p. 444.

Lamp "1025", 1946-1948.
Arteluce Edition. Tripod base in gilt brass, brass body wrapped in leather, golden brass.
H. 149.5 cm (without the lamp shade)

1500/2000 €

255

-
Gabriela CRESPI
(Née en 1922)

Rare vase dans sa
version grand modèle
réalisé pour Christian
Dior.

Baguettes de plexiglas
ceinturées par une
structure en laiton
doré.

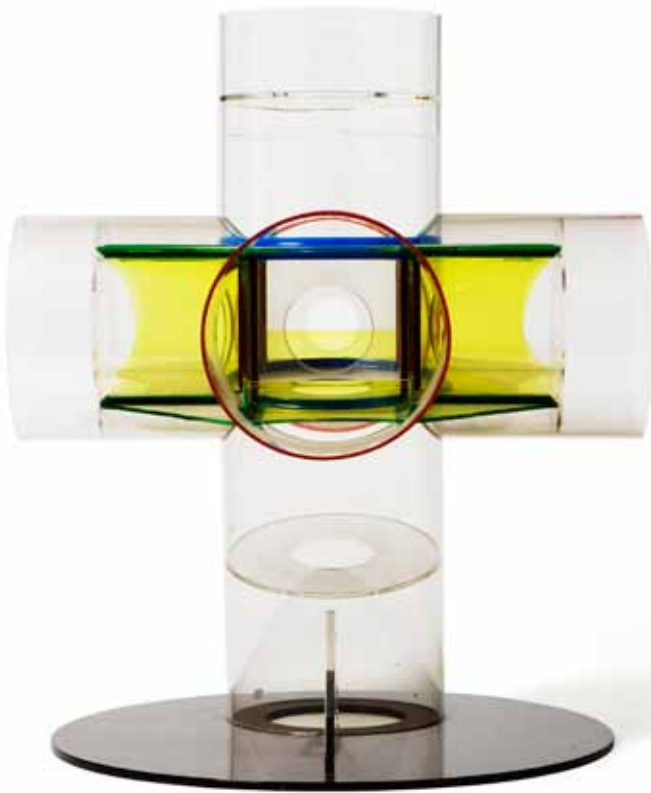
Signé "made in Italy
for Christian Dior".

HT : 50,5 cm, DL :
9,5 cm

Rare Christian Dior
vase. Plexiglass
baguettes circled
by a golden brass
structure. Signed.

3000/3500 €





256

-
Ugo LA PIETRA (Né en 1938) dans le goût de

Spectaculaire sculpture, vers 1970. Éléments cylindriques en plexiglas transparent et de couleur, s'enchantant pour créer un effet cinétique, base circulaire en plexiglas. 105 x 90 x 90 cm.

Spectacular sculpture with cylindrical transparent plexiglass elements which are set as to provoke a kinetic effect. Circular plexiglass base.

600/800 €

257

-
Willy RIZZO & Mario SABOT (XX).

Table de salle à manger, vers 1970. Edition Mario Sabot. Base rectangulaire en inox, piétement en mélaminé noir, plateau en mélaminé "Print" noir serti d'une bande d'inox. 78 x 160 x 90 cm.

Dining room table. Rectangular base in inox.

1000/1200 €



258

-
Enzo MARI et Anna FASOLIS (XX)

Luminaire "Polluce", création 1965. Edition Artemide. Base et tige en laiton nichelé, globe en verre opalin. H : 133 cm

Bibliographie

Reproduit dans le catalogue Artemide, 1973, p. 3. "Repertorio 1950-1980", Giuliana Gramigna, éditions Mondadori, 1985, p. 227.

« Polluce » lamp created in 1965. Base and rod in nicked brass, opal glass globe.

400/600 €





259

Joe COLOMBO (1930-1971)

Exceptionnel fauteuil n° 1005 "Elda", crée en 1965

Edition Comfort.

Coque en fibre de verre laquée noire gainée de cuir rouge cartier, sept

coussins formant assise, dossier et accotoirs en cuir rouge cartier.

(assise refaite)

93 x 95 x 95 cm.

Nos exemplaires proviennent sans aucun doute d'une commande spéciale.

Bibliographie

"Repertorio 1950-1980", Giuliana Gramigna, éditions Mondadori, 1985, p. 216.

"Joe Colombo - l'invention du futur", éditions des Arts Décoratifs, 2007, p. 144-145.

Exceptional No. 1005 "Elda" chair, created in 1965. Comfort Edition.

Black lacquered glass fiber hull covered in red leather, red Cartier leather armrests and seven cushions forming the backrests and seats.

(The seat has been remade)

93 x 95 x 95 cm.

Our model was certainly a special order.

Décoratifs, 2007, p. 144-145.

6000/8000 €



260

-

Jules WABBES (1919 - 1974)

Table en bois de bout-wengé, métal patine canon de fusil.
Vers 1965.

76 x 165 cm

Historique

Commandée par l'architecte René Stapels connu pour avoir réalisé en 1966-1967 le Siège de la Royale Belge, 25 bvd du Souverain à Bruxelles.

Wenge wood table with patinated metal. Ordered by the architect René Stapels.

8000/12000 €



261

-

Jules WABBES (1919 - 1974)

Bureau "Gérard Philippe", vers 1972.

Pieds en fonte à patine dorée.

74,5 x 52 x 73 cm

Provenance

Ancienne collection du docteur Marc
GABSZEWICZ

"Gérard Philipe" desk around 1972.

Cast iron foot with gold patina.

Former collection of Dr. Marc Gabszewicz

8000/12000 €



262

-

Jules WABBES (1919 - 1974)

Table-console à tréteaux, vers 1972.
Plateau en lattes de bois exotique massif, pieds en acier verni noir opaque.
74 x 145 x 75 cm.

Console table with massive exotic wooden slats, opaque black varnished steel feet.

8000/12000 €



263

-

Jules WABBES (1919-1974)

Bout de canapé, vers 1972.
Double plateaux en bois de bout wengé.
51 x 67 x 67 cm.

Table with double Wenge wood platters.

2000/3000 €



264

-

Jules WABBES (1919-1974)

Table-console, vers 1972.

Plateau en bois de bout wengé massif verni,
posé sur piètement quadripode à section carré.
75,5 x 118,5 x 66 cm.

Console table, around 1972.

Massive varnished wenge wooden tray on
square base.

8000/12000 €



265

-

**Emile VERANNEMAN
(1924-2004)**

Rare et large vitrine
"Vasarely", circa 1970.
Décor "Op-Art" de carrés
bruns et crème.
Bois laqué.
220 x 122cm x 36cm.

Rare and large Vasarely
showcase. Op Art decor of
brown and cream squares.
Lacquered wood.

6000/8000 €

266

-

**Emile VERANNEMAN
(1924-2004)**

Rare et large vitrine
"Vasarely", circa 1970
Décor "Op-Art" de
triangles bruns et crèmes.
Bois laqué.
220 x 122 x 36cm

Rare and large Vasarely
showcase. Op Art decor of
brown and cream triangles.
Lacquered wood.

6000/8000 €



267

-

**Emile VERANNEMAN
(1924-2004)**

Grande bibliothèque
composée de quatre
éléments indépendants
Décor "Op-Art" de larges
triangles bruns et crème.
Bois laqué.
182 x 100 x 40cm et 32 cm

Important bookshelf
composed of four
independent elements.
Op Art decoration of
large brown and cream
triangles. Lacquered
wood.

6000/8000 €





268

Oscar NIEMEYER (1907-2012)
Fauteuil modèle ON1, vers 1960;
Edition mobilier international.
Lame d'acier inox courbé, assise et
dossier en cuir blanc capitonné.
80 x 74 x 104 cm
(manque boutons)

Bibliographie
"Design 1950-2000" David A.
Hanks & Anne Hoy, éditions
Flammarion, 2000, p.121.
"Le mobilier français 1965-79",
Gilles de Bure, édition du Regard,
Paris, 1983, p.101
Alan Hess, Oscar Niemeyer Houses,
New York, 2006, p.132-133 et 135.

Armchair model ON1, 1960;
International furniture model.
Curved blade in stainless steel,
white leather seat and backrest.
80 x 74 x 104 cm
(Missing buttons)

1200/1500 €

269

Sergio RODRIGUES (1927-2014)
Canapé trois places, modèle
"Beto", circa 1960.
Piètement en métal chromé,
accotoir en Jaracanda, assise et
dossier en tissu bleu.
72 x 203 x 72 cm.

Historique et Provenance
Canapé réalisé pour le Palácio do
Planalto, Brazil.
Bibliographie Sergio Rodrigues,
Soraia Cals, éditions Icatu, 2000,
pp. 66, 67, 264

Three seats sofa. Beto model.
Chromed metal legs, Jaracanda
armrests, blue fabric seats and
backs.

3500/4500 €





270

-

Jorge ZALSZUPIN (Né en 1932)

Spectaculaire fauteuil "Paulistana" et son ottoman, 1959-1965.

Piètement cruciforme en métal chromé, structure en Jaracanda, coussins en cuir blanc fixations en laiton.

85 x 97 x 90 cm : fauteuil.

31 x 74 x 55 cm : ottoman.

Bibliographie

"Jorge Zalszupin, Design Modern in Brasil", Maria Cecillia Loschiato dos Santos, pp. 86-87.

Spectacular armchair and its ottoman. Cruciform legs in chromed metal, Jaracanda structure. White leather cushions. Brass fixations.

8000/12000 €





271

-

Sergio RODRIGUES (1927-2014)
attribué à

Élégant fauteuil bridge, circa 1960.
Structure et piétement en
jacaranda.
87 x 61 x 56 cm.

Elegant bridge armchair.
Jacaranda structure and legs.

800/1200 €

272

-

Jean GILLON (1919-2007)

Grand canapé quatre places,
modèle "Costela" circa 1960.
Piétement et structure en
Jacaranda, dos composé de lattes
de Jacaranda, assises et dossiers
en tissu brun.

68 x 235 x 68 cm.

Historique et Provenance

Canapé réalisé pour le Palácio do
Planalto, Brazil.

Important sofa with four seats.
Jacaranda structure and base, the
back is composed of Jacaranda
slats. Seats and backs in brown
fabric.

3000/5000 €



273

-
Sculpture en verre polychrome
d'un profil d'homme stylisé.
Située et datée «Paris 1987».
36,5 x 24 x 12,5 cm

Polychrome glass sculpture of a
man's stylized profile. Signed and
dated.

1500/2000 €



274

-
Mario BOTTA (Né en 1943)
Paire de fauteuils, modèle
"Quinta" 605, création 1985.
Edition Alias.
Métal perforé et laqué gris.
94 x 45,5 x 55 cm.

Pair of Quinta armchairs.
Perforated and grey
lacquered metal.

600/800 €

275

-
Shiro KURAMATA (1934-1991)
Série de quatre chaises "Sing Sing
Sing", circa 1985.
Edition Xo.
Piétement et structure "cantilever"
en arc de cercle, métal tubulaire
chromé, assise et dossier en treillis
de métal courbé.
Coussins en vinyl noir.
87 x 54 x 60 cm

Set of four chairs "Sing Sing Sing",
circa 1985.
Xo Edition.
Frame and structure "cantilever"
in the shape of a circular arc, tubular
chromed metal, bent metal mesh
backrest and seats. Black vinyl
cushions.

1500/2000 €





277

- **Franck EVENNOU (1958)**

Paire de lampes en bronze patiné, de forme diabolo constituées de lames ouvragées de feuilles jointées en partie haute et basse.
H : 30 cm

Art Deco work
Pair of brown red lacquered massive wood
turntables. Shaped as cubist octagones.

2 000/3 000 €

276

- **Hilton Mc CONNICO (XX)**

Fauteuil de grand repos
Structure en bois, cannage,
assise en cuir noir
130,5 x 67 x 50 cm

Resting armchair. Wooden
structure, caning, black
leather seat.

1500/2000 €



278

- **Christian LIAIGRE (Né en 1945)**

Table basse.
Piétement et plateau en bois.
44 x 90 x 150 cm

Coffee table, wooden platter and legs.

600/800 €



279

Anthony REDMILE (Ne en 1945)

Rare table basse "Tortue", vers 1975.

Résine patinée noire et blanche, couronnée de quatre feuilles, disque en laiton et malachite.

Signée.

48 x diamètre : 85 cm.

Tortue : 44 x 86 x 50 cm.

Rare « Turtle » coffee table. Black and white resin crowned with four leaves.

6000/8000 €



280

Elisabeth GAROUSTE et Mattia BONETTI (XX)

Table basse, 1986.

Edition Néotu.

Quatre pieds en bronze

Signée monogramme "BG"

sur les pieds

43 x 150 x 50 cm.

Bibliographie

"Les années Staudenmeyer, 25 ans de design en France" sous la direction de Chloé Braunstein-Kriegel, Norma édition, Paris 2009, modèle similaire reproduit p. 353.

Collection permanente du Fonds national d'art contemporain (inventaire: 3252)

Un plateau en verre pourra être réalisé à la demande de l'acheteur.

Coffee table with four bronze feet, glass platter. Signed.

1500/1800 €





281

- **Jacques DUVAL-BRASSEUR (Né en 1934) attribué à**

Lampe-sculpture "Chouette", vers 1970.
Métal sculpté à patine or.
47 x 45 x 25 cm

Lamp-sculpture « Owl » sculpted metal with golden patina.

350/400 €

282

- **Alain CHERVET (Né en 1944),**

Console-sculpture "Corail" et son miroir, 1976.
Sculpture-volume animée en son centre d'un poisson exotique.

Bronze et laiton oxydé nuancé vert et poli doré.
Base en matériaux composites d'aspect pierre sertie d'une cornière de laiton doré.

Pièce unique.

Signé et daté "Chervet 1976", miroir signé "Chervet".

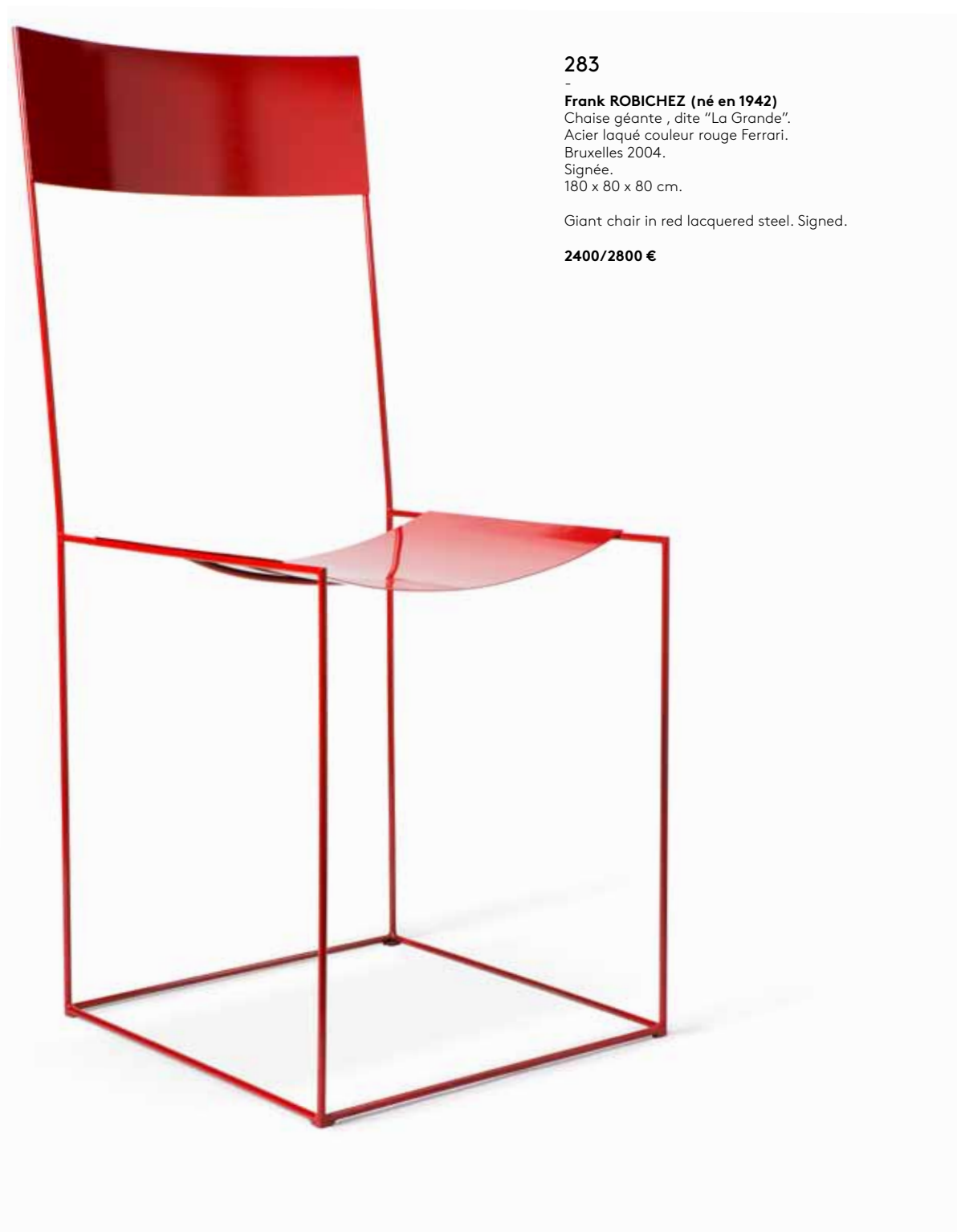
91 x 132 x 30 cm (console)

108 x 108 x 11 cm (miroir)

Console-sculpture "Coral" and its mirror, 1976.
Sculpture-Volume animated at its center by an exotic fish. Oxidized, green nuanced and golden polished bronze and brass. The base is made of composite materials that appear to be stones. Unique piece.

6000/8000 €





283

-
Frank ROBICHEZ (né en 1942)
Chaise géante , dite "La Grande".
Acier laqué couleur rouge Ferrari.
Bruxelles 2004.
Signée.
180 x 80 x 80 cm.

Giant chair in red lacquered steel. Signed.

2400/2800 €



285

-
Frank ROBICHEZ (né en 1942)
Sellette modèle "Athéna".
Bruxelles 2004.
Acier patiné
110 x 35 x 28 cm

Small turntable in patinated steel.
Brussels, 2004

1000/1200 €

286

-
Frank ROBICHEZ (né en 1942)
Chaise modèle "Robichez"
Acier patiné recouvert de cuir
couleur rouge.
Paris, 1990.
92 x 40 x 41 cm

Patinated steel covered in red
leather.

350/400 €



284

-
Frank ROBICHEZ (né en 1942)
Paire de bougeoirs, modèle "Scapin".
Bruxelles 2005.
Acier patiné.
15 x 12,5 x 20 cm

Pair of candlesticks. Scapin model. Brussels, 2005.

300/400 €



287

-
Frank ROBICHEZ (né en 1942)

Siège d'appoint en acier patiné.
Paris 1990.
Signé.
47 x 40 x 40 cm.

Patinated steel booster seat. Paris,
1990. Signed.

300/350 €



288

-
Frank ROBICHEZ (né en 1942)

Encoignure en acier patiné modèle "Black-Moon".
Paris 1990.
80 x 64,5 x 45 cm

Corner table in patinated steel, "Black-Moon" model.
Paris 1990.

1200/1400 €

289

-
Frank ROBICHEZ (né en 1942)

Ensemble de trois tables "gigognes"
avec plateaux en Wengé massif.
Paris 1990.
Signées.
70 x 61 x 50 cm

Set of three "nesting" tables with
trays in solid Wenge. Paris 1990.
Signed.

1200/1600 €



Jérôme Cordié - Aisthésis

Jérôme Cordié, ébéniste reconnu par tous, n'a cessé pendant ses trente ans de création de bousculer deux mondes qui au vingtième siècle se côtoient mais ne se rencontrent que très rarement : l'art et l'artisanat.

Se considérant avant tout comme un « Artisan – Artiste – Créateur », il réinvente un dialogue entre une tradition, un savoir-faire exceptionnel issu d'années de recherches et de pratique et celui poétique, philosophique ou esthétique du travail d'artiste.

Sculpteur des matières naturelles, vivantes – os, nacre parchemin, mica, corne, ses créations entrent en résonance, redéfinissent une relation, une émotion, entre l'objet, le créateur et le collectionneur.

« Pour moi, l'équilibre des formes est un moteur essentiel à la création de mes meubles. Chaque forme est une force évocatrice de nouvelles émotions et nourrit un ressenti différent. Inspiré par l'architecture antique, l'Art et la Géométrie sacrées, j'essaie de diversifier les équilibres naturels de formes pour créer un nouveau rapport juste et harmonieux entre le meuble et l'espace, à la recherche d'un bien-être, propre à chacun. »

Co-organisateur de la Biennale de la Création des Arts Décoratifs, de nombreux décorateurs prestigieux - Joseph Diran, Peter Marino, David Collins, Oliver Laws, Alberto Pinto ou Jacques Grange, pour ne citer qu'eux, font appel à son talent et lui font confiance.



290

-
Jérôme CORDIÉ (Né en 1958)
Colonne "Ether", 2012.

Aisthésis.

Mica et parchemin patiné par Dominique Gais, intérieur des tiroirs en amarello.

134 x 50 x 50 cm.

Pièce réalisée pour la Biennale de la Création des Arts décoratifs, 2012.

Column in mica and weathered parchment by Dominique Gais, inside amarello drawers.

12000/15000 €



291

Jérôme CORDIÉ (Né 1958)
Sellette "Kepri", 2008.

Aisthésis.

Laque naturelle japonnaisse décors bleu scarabé par Marie de la Roussière pour l'atelier Isabelle Emmerique, sabots en fer pur par Carole Crèvecoeur-atelier Vulcain- lapis lazuli.
112 x 45 x 45 cm.

Pièce réalisée pour la Biennale de la création des arts décoratifs, 2008.

Small turntable in natural Japanese lacquer with a blue decor of beetles.

15000/20000 €



292

Jérôme CORDIÉ (Né en 1970)
Banc "Tanis", 2013.

Aisthésis.
Noyer noirçı, galuchat.
40 x 180 x 40 cm.

Darkened walnut bench with shagreen.

6000/8000 €



293

-

Jérôme CORDIÉ (Né en 1958)

Bureau "Aniel", 2014.

Aitshésis.

Sycamore et parchemin naturel chèvre

antique, laiton patine canon de fusil.

75 x 130 x 120 cm.

Desk in sycamore, natural parchment
and brass elements.

15000/20000 €



294

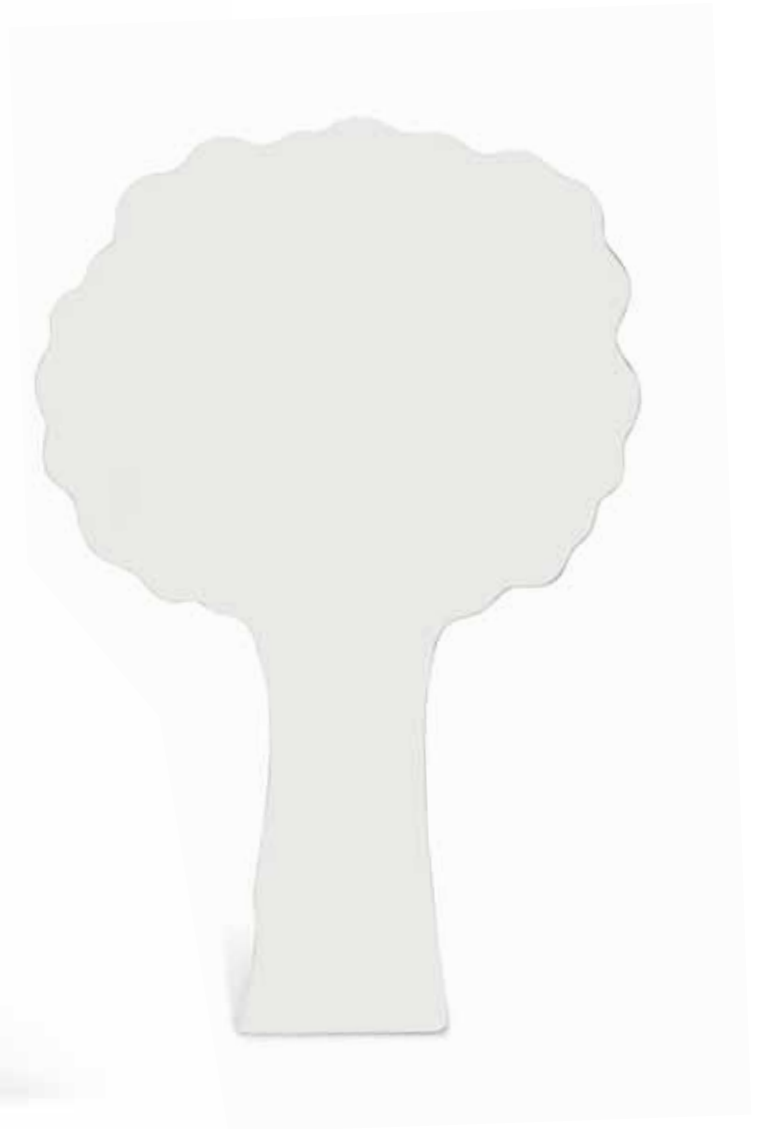
- **Philippe DAURIOS**

Lampe « Paravent », sculpture de forme rectangulaire à volets mobiles en acier brossé, ouvrant sur une structure en ébène sculpté et ajouré, enchâssant des plaques d'albâtre. Signée "Daurios 2011" sur le pied.
(fermée)
38 x 21,5 x 6 cm

Un certificat de l'artiste accompagne ce lot.

Rectangular sculpture "screen" lamp with mobile brushed steel flaps, opening on a carved and openworked ebony structure enshrining alabaster plates. Signed. An artist's certificate accompanies this lot.

2 000 / 2 500 €



295

- **Création MATHIAS (XX)**

Miroir "Arbre".
1975
Miroir et bois.
Signé "Mathias 1975" au dos.
180 x 120 cm
(petit éclat en bas à gauche)

"Tree" mirror by MATHIAS. 1975. Wood and mirror.
Signed on the back.

1500/1800 €



296

-

Guillaume PIECHAUD
(né en 1968)

Siège Requin, 2009
Inox poli, sculpture signée,
datée et numérotée 9/50
92 x 31,5 x 60 cm

Bibliographie

"Guillaume Piéchaud",
Edition Loft, Paris, 2011,
reproduit en pp. 43 et 45.

Shark chair
Polished inox, signed
sculpture, dated and
numbered.

2 000/3 000 €

Conditions de vente

Les conditions générales de vente qui s'y rapportent sont régies uniquement par le droit français. Les acheteurs ou les mandataires de ceux-ci acceptent que toute action judiciaire relève de la compétence exclusive des tribunaux français (Paris). Les diverses dispositions des conditions générales de vente sont indépendantes les unes des autres. La nullité de l'une quelconque de ces dispositions n'affecte pas l'applicabilité des autres. Le fait de participer à la présente vente aux enchères publiques implique que tous les acheteurs ou leurs mandataires, acceptent et adhèrent à toutes les conditions ci-après énoncées. La vente est faite au comptant et conduite en euros. Un système de conversion de devises pourra être mis en place lors de la vente. Les contre-valeurs en devises des enchères portées dans la salle en euros sont fournies à titre indicatif.

Les lots signalés par * contiennent des spécimens en ivoire d'Elephantidae spp., antérieur au 1er JUIN 1947 et de ce fait conforme au REGLE CE du 9/12/1996 EN SON ART 2/W mc. Pour une sortie de l'UE un CITES de réexport sera nécessaire celui-ci étant à la charge du futur acquéreur.

Les lots précédés d'un J seront vendus sur décision du juge des tutelles du Tribunal de... et ce pour le compte de la tutelle X. L'adjudication de ces lots sera majorée des frais acheteurs suivants et sans dégressivité : 12 % H.T., soit 14.14 % T.T.C.

DEFINITIONS ET GARANTIES

Les indications figurant au catalogue sont établies par Millon & Associés et les experts, sous réserve des rectifications, notifications et déclarations annoncées au moment de la présentation du lot et portées au procès-verbal de la vente. Les dimensions, couleurs des reproductions et informations sur l'état de l'objet sont fournies à titre indicatif. Toutes les indications relatives à un incident, un accident, une restauration ou une mesure conservatoire affectant un lot sont communiquées afin de faciliter son inspection par l'acheteur potentiel et restent soumises à l'entière appréciation de ce dernier. Cela signifie que tous les lots sont vendus dans l'état où ils se trouvent au moment précis de leur adjudication avec leurs possibles défauts et imperfections.

Aucune réclamation ne sera admise une fois l'adjudication prononcée, une exposition préalable ayant permis aux acquéreurs l'examen des œuvres présentées. Pour les lots dont le montant de l'estimation basse dépasse 2 000 euros figurant dans le catalogue de vente, un rapport de condition sur l'état de conservation des lots pourra être communiqué gracieusement sur demande. Les informations y figurant sont fournies à titre indicatif uniquement. Celles-ci ne sauraient engager en aucune manière la responsabilité de Millon & Associés et les experts. En cas de contestation au moment des adjudications, c'est-à-dire s'il est établi que deux ou plusieurs enchérisseurs ont simultanément porté une enchère équivalente, soit à haute voix, soit par signe et réclament en même temps le lot après le prononcé du mot adjugé, le dit lot sera remis en adjudication au prix proposé par les enchérisseurs et tout le public présent sera admis à enchérir de nouveau.

LES ENCHÈRES TÉLÉPHONIQUES

La prise en compte et l'exécution des enchères téléphoniques est un service gracieux rendu par Millon & Associés. À ce titre, notre société n'assumera aucune responsabilité si la liaison téléphonique est interrompue, n'est pas établie ou tardive. Bien que Millon & Associés soit prêt à enregistrer les demandes d'ordres téléphoniques au plus tard jusqu'à la fin des horaires d'Expositions, elle n'assumera aucune responsabilité en cas d'inexécution au titre d'erreurs ou d'omissions en relation avec les ordres téléphoniques.

FRAIS À LA CHARGE DE L'ACHETEUR

L'acheteur paiera à Millon & Associés, en sus du prix d'adjudication ou prix au marteau, une commission d'adjudication de :

25 % HT soit 30 % TTC jusqu'à 100 000 euros
20 % HT soit 24 % TTC au-delà de 100 001 euros

Prix global = prix d'adjudication (prix au marteau) + commission d'adjudication.

IMPORTATION TEMPORAIRE

Les acquéreurs des lots indiqués par * devront s'acquitter, en sus des frais de vente, de la TVA à l'import (5,5 % du prix d'adjudication, 20% pour les bijoux et montres, les automobiles, les vins et spiritueux et les multiples).

LA SORTIE DU TERRITOIRE FRANÇAIS

La sortie d'un lot de France peut être sujette à une autorisation administrative. L'obtention du document concerné ne relève que de la responsabilité du bénéficiaire de l'adjudication du lot concerné par cette disposition. Le retard ou le refus de délivrance par l'administration des documents de sortie du territoire, ne justifiera ni l'annulation de la vente, ni un retard de règlement, ni une résolution. Si notre Société est sollicitée par l'acheteur ou son représentant, pour faire ces demandes de sortie du territoire, l'ensemble des frais engagés sera à la charge totale du demandeur. Cette opération ne sera qu'un service rendu par Millon & Associés.

EXPORTATION APRÈS LA VENTE

La TVA collectée au titre des frais de vente ou celle collectée au titre d'une importation temporaire du lot, peut être remboursée à l'adjudicataire dans les délais légaux sur présentation des documents qui justifient l'exportation du lot acheté.

PRÉEMPTION DE L'ÉTAT FRANÇAIS

L'État français dispose, dans certains cas définis par la loi, d'un droit de préemption des œuvres vendues aux enchères publiques. Dans ce cas, l'État français se substitue au dernier enchérisseur sous réserve que la déclaration de préemption formulée par le représentant de l'état dans la salle de vente, soit confirmée dans un délai de quinze jours à compter de la vente. Millon & Associés ne pourra être tenu responsable des décisions de préemptions de l'État français.

RESPONSABILITÉ DES ENCHÉRISSSEURS

En portant une enchère sur un lot par une quelconque des modalités de transmission proposées par Millon & Associés, les enchérisseurs assument la responsabilité personnelle de régler le prix d'adjudication de ce lot, augmenté de la commission d'adjudication et de tous droits ou taxes exigibles. Les enchérisseurs sont réputés agir en leur nom et pour leur propre compte, sauf convention contraire préalable à la vente et passée par écrit avec Millon & Associés. En cas de contestation de la part d'un tiers, Millon & Associés pourra tenir l'enchérisseur pour seul responsable de l'enchère en cause et de son règlement.

DÉFAUT DE PAIEMENT

Conformément à l'article 14 de la loi n°2000- 6421 du 10 juillet 2000, à défaut de paiement par l'adjudicataire, après mise en demeure restée infructueuse, le bien est remis en vente à la demande du vendeur sur folle enchère de l'adjudicataire défaillant; si le vendeur ne formule pas cette demande dans un délai d'un mois à compter de l'adjudication, la vente est résolue de plein droit, sans préjudice de dommages et intérêts dus par l'adjudicataire défaillant

MILLON & ASSOCIÉS SE RÉSERVE LE DROIT DE RÉCLAMER À L'ADJUDICATAIRE DÉFAILLANT :

- Des intérêts au taux légal
- Le remboursement des coûts supplémentaires engagés par sa défaillance, avec un minimum de 250 euros
- Le paiement du prix d'adjudication ou :
- * la différence entre ce prix et le prix d'adjudication en cas de revente s'il est inférieur, ainsi que les coûts générés pour les nouvelles enchères
- * la différence entre ce prix et le prix d'adjudication sur folle enchère s'il est inférieur, ainsi que les coûts générés pour les nouvelles enchères. Millon & Associés se réserve également le droit de procéder à toute compensation avec les sommes dues par l'adjudicataire défaillant ou à encaisser les chèques de caution si, dans les 2 mois après la vente, les bordereaux ne sont toujours pas soldés.

ENLÈVEMENT DES ACHATS, ASSURANCE, MAGASINAGE ET TRANSPORT

Millon & Associés ne remettra les lots vendus à l'adjudicataire qu'après encaissement de l'intégralité du prix global. Il appartient à l'adjudicataire de faire assurer les lots dès leur adjudication puisque dès ce moment, les risques de perte, vol, dégradations ou autres sont sous son entière responsabilité. Millon & Associés décline toute responsabilité quant aux dommages eux-mêmes ou à la défaillance de l'adjudicataire de couvrir ses risques contre ces dommages. Il est conseillé aux adjudicataires de procéder à un enlèvement rapide de leurs lots.

RETRAIT DES ACHATS

Possibilité est ouverte aux acheteurs de récupérer, sans frais, les lots à eux adjugés, jusqu'à 19h le jour de la vente et jusqu'à 10h le lendemain. Les lots non-retréris dans ce délai et n'entrant pas dans la liste ci-après détaillée seront à enlever, une fois le paiement encaissé, au magasinage de l'Hôtel Drouot, dès le lendemain de la vente. Les biens de petite taille retournant en nos locaux après-vente : bijoux, montre, livres, objets en céramique, verrerie et sculptures, ainsi que tous les tableaux. La taille du lot sera déterminée par Millon au cas par cas (les exemples donnés ci-dessus sont donnés à titre purement indicatif).

A noter que le service de magasinage de Drouot est ouvert du lundi au vendredi de 9h à 10h et de 13h à 17h30, ainsi que le samedi de 8h à 10h (hors samedi non-ouvrés, à la discrétion de Drouot). Les lots seront délivrés à l'acquéreur en personne ou au tiers désigné par lui et à qui il aura confié une procuration accompagnée d'une

copie de sa pièce d'identité. Les formalités d'exportations (demandes de certificat pour un bien culturel), licence d'exportation) des lots assujettis sont du ressort de l'acquéreur et peuvent requérir un délai de 2 à 3 mois. Il est conseillé aux adjudicataires de procéder à un enlèvement de leurs lots dans les meilleurs délais afin d'éviter les frais de magasinage, qui sont à leur charge et courent à compter du lendemain de la vente. Ces frais sont calculés discrétionnairement par Drouot, proportionnellement à la durée de garde, au volume et au montant d'adjudication des objets.

Le magasinage n'entraîne pas la responsabilité du Commissaire-priseur ni de l'expert à quelque titre que ce soit. Dès l'adjudication, l'objet sera sous l'entière responsabilité de l'adjudicataire et la S.A.S Millon décline toute responsabilité quant aux dommages que l'objet pourrait subir, et ce dès l'adjudication prononcée.

Option :

Nous informons notre clientèle que le service de magasinage de Drouot est utilisé par défaut. Possibilité est ouverte à nos acheteurs d'opter pour un retrait de leurs lots en notre garde-meuble : ARTSITTING. Cette option doit nous être signifiée au plus tard au moment de l'adjudication.

ARTSITTING

116 Boulevard Louis Armand - 93330 Neuilly Sur Marne
Téléphone: +33 (0)1 41 53 30 00
Email: contact@artsitting.com

Les achats bénéficient d'une gratuité de stockage pour les 4 semaines suivant la vente. Passé ce délai, des frais de stockage, manutention et de mise à disposition seront facturés à l'enlèvement des lots chez ARTSITTING selon la grille tarifaire suivante :

- Transfert : 98 € HT par lot
- Stockage : 9 € HT par lot par semaine la première année
18 € HT par lot par semaine au-delà

Aucune livraison ni aucun enlèvement des lots ne pourront intervenir sans le règlement complet des frais de mise à disposition et de stockage.

EXPÉDITION DES ACHATS

Nous informons notre clientèle que Millon ne prend pas en charge l'envoi des biens autres que ceux de petite taille (les exemples donnés ci-après étant purement indicatif) : bijoux, montre, livres, objets en céramique, verrerie et sculptures.

Millon se réserve par ailleurs le droit de considérer que la fragilité d'un lot et/ou sa valeur nécessitent de passer par un prestataire extérieur.

La taille du lot sera déterminée par Millon au cas par cas (les exemples donnés ci-dessus sont donnés à titre purement indicatif).

En tout état de cause, l'expédition d'un bien est à la charge financière exclusive de l'acheteur et ne sera effectué qu'à réception d'une lettre déchargeant Millon & Associés de sa responsabilité dans le devenir de l'objet expédié.

La manutention et le magasinage n'engagent pas la responsabilité de Millon & Associés. Millon & Associés n'est pas responsable de la charge des transports après la vente. Si elle accepte de s'occuper du transport à titre exceptionnel, sa responsabilité ne pourra être mise en cause en cas de perte, de vol ou d'accidents qui reste à la charge de l'acheteur.

PROPRIÉTÉ INTELLECTUELLE

La vente d'un lot n'emporte pas cession des droits de reproduction ou de représentation dont il constitue le cas échéant le support matériel.

PAIEMENT DU PRIX GLOBAL

Millon & Associés précise et rappelle que la vente aux enchères publiques est faite au comptant et que l'adjudicataire devra immédiatement s'acquitter du règlement total de son achat et cela indépendamment de son souhait qui serait de sortir son lot du territoire français (voir « La sortie du territoire français »).

Le règlement pourra être effectué comme suit :

- en espèces dans la limite de 1 000 euros (résidents français)
- par chèque bancaire ou postal avec présentation obligatoire d'une pièce d'identité en cours de validité
- par carte bancaire Visa ou Master Card
- par virement bancaire en euros aux coordonnées comme suit :

DOMICILIATION :
NEUFLIZE OBC
3, avenue Hoche - 75008 Paris
IBAN : FR76 3078 8009 0002 0609 7000 469
BIC : NSMBFRPPXXX

Conditions of sale

These general conditions of sale and everything pertaining to them are governed exclusively by French law. Buyers and their representatives accept that any legal action will be taken within the jurisdiction of French courts (Paris). The various provisions contained in these general conditions of sale are independent of each other. If any one of them is declared invalid, there is no effect on the validity of the others. The act of participating in this auction implies acceptance of all the conditions set out below by all buyers and their representatives. Payment is due immediately at the end of the sale, payable in euros. A currency conversion system may be provided during the sale. The corresponding foreign currency value bids made in the hall in euros is given for indication purposes only.

All the translations in this catalog are non-exhaustive and for information purpose only.

Lots marked with ° are done with ivory specimen of elephantidae. Prior to June 1, 1947 and thus in accordance with the communitarian regulation of the 9/12/1996 art. 2/wcm for an exit of the EU.

A "Cites" of re-exportation will be necessary and at the charge of the future purchaser.

Lots preceded of a J will be sold on decision of the judge of Court of and it for a guardianship. The auction of these lots will be increased by following buyers premium and without depression: 12 % H.T., that is 14.14 % inclusive of tax.

DEFINITIONS AND GUARANTEES

Descriptions appearing in the catalogue are provided by Millon & Associés and the Sale Experts and are subject to corrections, notifications and declarations made at the moment the lot is presented and noted in the record of the sale. Dimensions, colours in reproductions and information on the condition of an object are given for information purposes only. All information relating to incidents, accidents, restoration and conservation measures relating to a lot is given, to facilitate inspection by the potential buyer and remains completely open to interpretation by the latter. This means that all lots are sold as seen at the moment the hammer falls, with any possible faults and imperfections. No claims will be accepted after the hammer has fallen, a pre-sale showing having provided potential buyers with an opportunity to examine the works presented. For lots appearing in the sale catalogue, whose estimated low price is over 32,000, a condition report on their state of preservation will be issued free of charge upon request.

The information contained therein is given purely as an indication and Millon & Associés and the Sale Experts can in no way be held liable for it. In the event of a dispute at the moment of sale, i.e. it is established that two or more buyers have simultaneously made an identical bid, either aloud or by signal and both claim the lot at the same time when the hammer falls, the lot will be re-submitted for auction at the price offered by the bidders and everyone present will be permitted to bid once again.

TELEPHONE BIDDING

The acceptance of telephone bids is a free of charge service provided by Millon & Associés. In this regard, our company accepts no liability for a break in the telephone connection, a failure to connect or a delayed connection. Although Millon & Associés is happy to accept requests for telephone bidding up until the end of the pre-sale show, it cannot be held liable for errors or omissions relating to telephone bidding orders.

EXPENSES FOR WHICH THE BUYER IS RESPONSIBLE

The buyer will pay Millon & Associés in addition to the sale price or hammer price, a sales commission of: 25 % plus VAT or 30 % up to 100 000 euros 20 % plus VAT or 24 % from 100 001 euros

Current rate of VAT 20%.

Total price = sale price (hammer price) + sales commission.

TEMPORARY IMPORT

Purchasers of lots marked with * must pay any duties and taxes in respect of a temporary importation in addition to sale expenses and VAT (5,5 % of the hammer price) 20% for jewelry and watches, motorcars, wines and spirits and multiples).

EXPORT FROM FRANCE

The export of a lot from France may require a licence. Obtaining the relevant document is the sole responsibility of the successful bidder.

A delay or refusal by the authorities to issue an export licence is not a justification for cancellation of the sale, delayed payment or voiding of the transaction.

If our company is requested by the buyer or his/her representative to make arrangements for export, all costs incurred will be for the account of the party making such a request. Such arrangements should be considered purely as a service offered by Millon & Associés.

EXPORT FOLLOWING THE SALE

The VAT paid as part of the sale expenses or the amount paid in connection with the temporary import of the lot, may be refunded to the buyer within the legally stipulated period upon presentation of documents proving that the lot purchased has been exported.

PREEMPTION BY THE FRENCH STATE

In certain circumstances defined in law, the French State has a right of pre-emption on works sold at public auction.

In such a case, the French State substitutes for the highest bidder, on condition that the pre-emption order issued by the State's representative in the sale room is confirmed within fifteen days of the date of the sale. Millon & Associés cannot be held responsible for pre-emption orders issued by the French State.

BIDDERS' LIABILITY

By making a bid on a lot by any method of communication offered by Millon & Associés, bidders assume personal responsibility for paying the sale price plus the sales commission and any duties and taxes payable. Bidders are deemed to act in their own name and on their own behalf, unless otherwise agreed in writing prior to the sale with Millon & Associés.

In the event of a dispute involving a third party, Millon & Associés may hold the bidder alone responsible for the bid in question and for payment.

FAILURE TO MAKE PAYMENT

In accordance with article 14 of law no. 2000- 6421 of 10 July 2000, upon failure of the buyer to make payment and there being no response to formal notice, the article is re-submitted for sale at the request of the seller and by reason of false bidding by the defaulting buyer; if the seller does not make such a request within one month from the date of the sale, the sale is automatically void, without prejudice to any damages payable by the defaulting buyer.

MILLON & ASSOCIÉS RESERVES A RIGHT OF CLAIM AGAINST DEFAULTING BUYERS:

- for interest at the legal rate
- for the refund of additional costs arising from the default with a minimum of 250 euros.
- for payment of the sale price or:
- the difference between that price and the sale price in the event of a new sale, if the new price is lower, plus the costs incurred for the new auction.
- the difference between that price and the false bid price, if it is lower, plus the costs incurred for the new auction.

Millon & Associés also reserves the right to demand compensation for all sums due by the defaulting buyer or to bank security deposit cheques if, in the two months following the sale, invoices are still not settled.

COLLECTION OF PURCHASES, INSURANCE, WAREHOUSING AND TRANSPORT

Millon & Associés will only hand over lots sold to the buyer after cleared payment of the total price. It is the buyer's responsibility to insure lots immediately upon purchase, since, from that moment onwards, he/she alone is responsible for loss, theft, damage and other risks. Millon & Associés declines any liability for damage themselves or for the failure of the buyer to cover damage risks. Buyers are advised to collect their lots with a minimum of delay.

Purchases withdrawals

Buyers can come and collect the adjudged lots, free of charge, from 7pm on the evening of the sale, until 10 am the next morning. The lots which have not been withdrawn and which do not figure on the detailed list hereafter*, will have to be collected once the payment has been cashed at the Hotel Drouot the day following the auction sale.

Small goods which return to our offices after the sale are the following: jewels, watches, books, earthenware objects, glassware and sculptures as well as all paintings. The lot's size is determined by MILLON & ASSOCIÉS on a case by case basis (the given examples above are given merely as an indication).

Please note that the Drouot storage service is opened from Monday to Friday from 9am to 10am and from 1 pm to 5 :30 pm as well as on Saturday from 8am to 10am (outside of non-working Saturdays, at Drouot's sole discretion). The lots will be delivered to the buyer in person or to a third party designed by him and to whom he will have given a proxy and a copy of his identity card. The exportation formalities (demands of certificates for a cultural good, exportation license) of the subjected lots are the buyer's responsibility and can require a delay from 2 to 3 months.

It is recommended to the successful tenderers to proceed to a removal of their lots in the best delays as to avoid

storing fees which are at their charge and run from the day following the sale. The fees are calculated proportionally to the custody's duration, to the volume and to the amount of the auction in the sole discretion of Drouot. The storage does not entrain the expert's nor the auctioneer's responsibility in any way whatsoever. Once the auction is done, the object will be under the entire responsibility of the adjudicator. The S.A.S MILLON & ASSOCIÉS does not accept any responsibility for the damages which the object can undergo, and thus as soon as the auction is pronounced.

Option:

We would like to inform our clientele that the Drouot storage service is used by default. There remains a possibility for our buyers to opt for a withdrawal of their lots at our furniture store:

ARTSITTING

116 Boulevard Louis Armand - 93330 Neuilly Sur Marne
Telephone: +33 (0)1 41 53 30 00
Email: contact@artsitting.com

The purchases benefit from a storage gratuity during 4 weeks following the sale. Past this delay, storage, handling and availability fees will be invoiced during the withdrawal of the lots at ARTSITTING, according to the following rate grid:

- Transfer : 98 € HT per lot
- Storage : 9 € HT per lot per week the first year
18 € HT per lot per week beyond the first year

No shipping or removal of the lots will be possible without the complete settlement of the disposal and storage costs.

SHIPPING OF THE PURCHASES

We inform our clientele that MILLON & ASSOCIÉS does not handle the shipping of goods other than those of a small size (the examples hereafter are given for information purposes only): jewels, watches, books, earthenware objects, glassware and sculptures. Furthermore, MILLON & ASSOCIÉS retains the right to consider that the fragility and/or the value of a lot necessitate the intervention of an exterior provider. The lot's size will be determined by Millon & ASSOCIÉS on a case by case basis (the examples above are given for information purposes only).

At all events, the shipping of a good is at the exclusive financial charge of the buyer and will be carried out after reception of a letter which discharges Millon & Associés of all responsibility in the becoming of the shipped object.

INTELLECTUAL PROPERTY

The sale of a lot does not imply the transfer of reproduction or representation rights, where the lot constitutes the physical medium.

PAYMENT IN FULL

Millon & Associés states that cash payment is required for sales at public auction and that buyers must immediately pay the total purchase price, irrespective of any intention to export the lot from France (see « Export from France »).

Payment may be made as follows:

- in cash up to 1.000 euros (French residents)
- by cheque or postal order upon the presentation of current proof of identity,
- by Visa or Master Card,
- by bank transfer in euros to the following account:

BANK DETAILS:

NEUFLIZE OBC
3, avenue Hoche - 75008 Paris
IBAN : FR76 3078 8009 0002 0609 7000 469
BIC : NSMBFRPPXXX

Exécution graphique : Sébastien Sans
Photographies Yann Girault
Impression : Corlet

Millon - Svv Agrément n°2002-379
Habilités à diriger les ventes :
Alexandre Millon, Nathalie Mangeot,
Mayeul de La Hamoyde

MILLON

ART DÉCO - DESIGN

Ordres d'achat

MILLON
T +33 (0)1 47 27 56 57

Lundi 5 décembre 2016 à 14H
• Hôtel Drouot, Salle 5 et 6

ORDRES D'ACHAT - ABSENTEE BID FORM

ENCHÈRES PAR TÉLÉPHONE - TELEPHONE BID FORM

Faxer à - Please fax to : 01 48 00 95 34
anad@millon.com

Nom et prénom - Name and first name _____

Adresse - Address _____ C.P. _____ Ville _____

Téléphone(s) _____ Email _____

RIB _____

Après avoir pris connaissance des conditions de vente, je déclare les accepter et vous prie d'acquiescer pour mon compte personnel, aux limites indiquées en euros, les lots que j'ai désignés ci-dessous (les limites ne comprenant pas les frais).

I have read the conditions of sale and the guide to buyers and agree to abide by them. I grant you permission to purchase on my behalf the following items within the limits indicated in euros (these limits do not include buyer's premium and taxes).

LOT N°	DESCRIPTION DU LOT LOT DESCRIPTION	LIMITE EN EUROS TOP LIMITS OF BID EUROS

Signature _____

Merci de joindre au formulaire d'ordre d'achat un relevé d'identité bancaire et une copie d'une pièce d'identité (passeport, carte d'identité,...) ou un extrait d'immatriculation au R.C.S. Après avoir pris connaissance des conditions de vente, je déclare les accepter et vous prie d'enregistrer à mon nom les ordres d'achats ci-dessus aux limites indiquées en Euros. Ces ordres seront exécutés au mieux de mes intérêts en fonction des enchères portées lors de la vente.

Please sign and attach this form to a document indicating the bidder's bank details (IBAN number or swift account number) and photocopy of the bidder's government issued identitycard. (Companies may send a photocopy of their registration number). I have read the terms of sale, and grant you permission to purchase on my behalf the following items within the limits indicated in euros.

Calendrier

Lundi 6 Février 2017

Décorateurs et Particuliers

Hôtel des ventes de Drouot

Vendredi 24 mars 2017

Design Scandinave

Millon Belgique, Bruxelles

Jeudi 20 avril 2017

Art Nouveau

Hôtel des ventes de Drouot

Jeudi 27 avril

Art Déco - Design

Hôtel des ventes de Drouot

Lundi 15 mai 2017

Décorateurs et Particuliers

Salle VV

Jeudi 22 juin

Art Nouveau - Art Déco - Design

Hôtel des ventes de Drouot

