

MILLON

MAISON DE VENTES AUX ENCHERES



ART NOUVEAU
ART DÉCO DESIGN

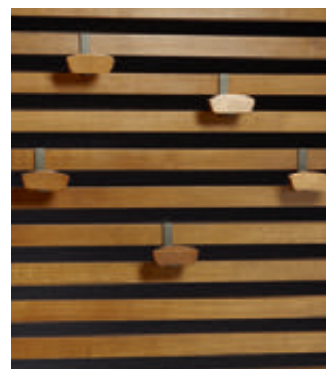
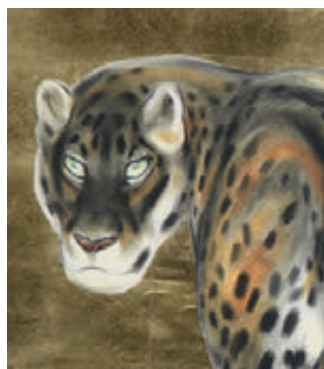
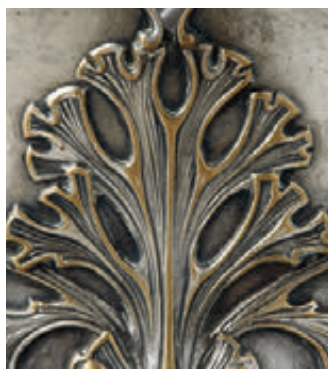
Lundi 2 décembre 2013 à 14h

Drouot Richelieu salles 10 & 16

MILLON

MAISON DE VENTES AUX ENCHERES

ART NOUVEAU ART DECO DESIGN



DROUOT RICHELIEU
LUNDI 2 DÉCEMBRE 2013 à 14h – Salles 10 & 16

**EXPOSITIONS PUBLIQUES
À DROUOT-RICHELIEU**

9 rue Drouot, 75009 Paris
Samedi 30 novembre de 11h à 18h
Lundi 2 décembre de 11h à 12h

**TÉLÉPHONE PENDANT
LES EXPOSITIONS ET LA VENTE :**

Tel. +33 (0)1 48 00 20 10
ou +33 (0)1 48 00 20 16

CONTACT MILLON :

Département Art Nouveau - Art Déco
5 avenue d'Eylau, 75116 Paris

Commissaire-Preneur

Nathalie MANGEOT
Tel. + 33 (0)1 47 27 11 69
Mob. + 33 (0)6 34 05 27 59

Alexandre JACQUEMARD

contact étude
Tel. + 33 (0)1 47 27 95 34

MILLON

MAISON DE VENTES AUX ENCHERES

ASSISTÉE
DES EXPERTS SPECIALISÉS

ART NOUVEAU, ART DÉCO :

CLAUDE-ANNIE MARZET

Tel. + 33 (0)6 12 31 12 84

PATRICK FOURTIN

Tel. + 33 (0)6 09 90 75 41

DESIGN :

NICOLAS DENIS

Tel. + 33 (0)6 10 19 44 59

VERRE CONTEMPORAIN :

YANN LESTEVEN (CONSULTANT)

Tel. + 33 (0)6 62 17 08 19



SOMMAIRE

ART NOUVEAU	p. 6
Tableaux, sculptures, objets d'art	p. 7
Verrerie « AUTOUR DE 3 COLLECTIONS »	p. 19
Céramique	p. 47
Mobilier & Luminaire	p. 55
ART DÉCO	p. 66
Tableaux, sculptures, tapisseries	p. 67
Céramique & verrerie	p. 85
Mobilier & luminaire	p. 95
ANNÉES 40'	p. 116
ANNÉES 50'	p. 120
DESIGN	p. 128
VERRE CONTEMPORAIN : COLLECTION DE M^r P.	p. 137

**RENSEIGNEMENTS. ORDRES D'ACHATS
RAPPORTS DE CONDITION
EXPERTISES GRATUITES SUR RDV :**

NATHALIE MANGEOT

5, Avenue d'Eylau, 75016 Paris
Tel. +33 (0)1 47 27 11 69
nmangeot@millon-associes.com

MILLON

MAISON DE VENTES - BRUXELLES

since 1882

vous accueille quotidiennement
AU FORUM DU GRAND SABLON
A BRUXELLES

POUR DES EXPERTISES OFFERTES SUR UN PLATEAU...

VINS ET SPIRITUEUX, LIVRES, ARTS ASIATIQUES, PORCELAINES,
ORFÈVRES, BIJOUX ROMANTIQUES, BAGAGERIE,
PHILATELIE, CARTES POSTALES, OBJETS D'ART,
PLANCHES ET ORIGINAUX DE BANDES DESSINÉES.

LA COMPÉTENCE DROUOT POUR VOUS MAINTENANT EN BELGIQUE



POUR VOS RENDEZ-VOUS :

Stéphane CAUCHIES
bruxelles@millon-associes.com
Tél. : +32 (0)2 893 90 60



MILLON BRUXELLES

Bodenbroek 8A-10,
1000 Brussels

www.millon-associes.com

Histoires Précieuses

prochaine vente le Lundi 16 Décembre 2013

MILLON

MAISON DE VENTES - BRUXELLES

Bandes Dessinées

Dimanche 8 décembre 2013 - 14h

Duplex PARIS-BRUXELLES #6

EXPOSITIONS PUBLIQUES

PARIS

Galerie Bernheim-Jeune 29 et 30 novembre
de 10h30 - 18h30
83, faubourg Saint-Honoré
75008 Paris

BRUXELLES

Au Forum les 6 et 7 décembre, 11h-18h
Place du Grand Sablon
Rue de Bodenbroek 8a
1000 Bruxelles



EXPERTS

Alain HUBERTY

Tél. +32 (0) 478 319 282

Marc BREYNE

Tél. +32 (0) 473 75 17 11

contact@petitspapiers.be

CONTACT ETUDE Paris

Alexis JACQUEMARD

5 Avenue d'Eylau-75016 Paris

Tél. +33 (0)1 47 27 15 92

Fax. +33 (0)1 47 27 70 89

ajacquemard@millon-associes.com

CONTACT ETUDE Bruxelles

Marie-Caroline BRONZINI

Rue de Bodenbroek 8a

1000 Bruxelles

Tél. + 32 (0)2 893 90 30

mcbronzini@millon-associes.com

INTEGRALITE DES LOTS REPRODUITS SUR NOTRE SITE

www.millon-associes.com

ART NOUVEAU

TABLEAUX, SCULPTURES, OBJETS D'ART





1

Maison Alphonse GIROUX Paris

Précieux coffret en bronze et métal cuivré, de forme rectangulaire à couvercle abattant. Décor floral cloisonné polychrome sur les cinq faces. Base ajourée à quatre pieds «naturalistes»

Clef d'origine en bronze finement ouvragé

Signé sur la bordure interne «Mon ALPH GIROUX PARIS»

13 x 23,5 x 14 cm

6 000 / 8 000 €



2

Travail XIX^{ème} siècle

Importante coupe circulaire en bronze à patine dorée à large ouverture et bordure en ressaut, à deux anses débordantes et frise de motifs floraux en émaux cloisonnés. Piedouche ouvragé sur base quadri-pode ajourée en marbre onyx beige et en bronze doré.

H: 31 cm, DL: 35 cm

2 000 / 3 000 €



3
Travail Art Nouveau

Circa 1890
Précieuse boîte circulaire émaillée polychrome. Couvercle orné d'un portrait de jeune fille en costume ancien, des fleurs égayant ses longs cheveux blonds. Frise de fleurs et de feuilles en pourtour du couvercle et de la base sur un fond blanc guiloché. Cerclages en métal argenté et doré. (fêles)

H : 6,5 cm, D : 14 cm

600 / 800 €



4
Christophe FRATIN (1801 - 1864)

«Cerfs et biches»
Coffret en bronze à patine brune, de forme oblongue à couvercle abattant orné en haut relief d'un cerf, de biches et de faons. Sur la base, et en pourtour, têtes de chien, scènes de chasse, fleurs, fruits et grappes de raisins en relief.

Signé «FRATIN» sur le couvercle et «A. Daubree éditeur» sur la base.

H : 11 cm, L : 17 cm, P : 10 cm.

1 500 / 2 000 €



5
Alphonse MUCHA (1860 - 1939)

1898 Pièce unique
Grand plat en céramique à pâte grésée figurant le portrait présumé de Sarah Bernhart, en relief. Couverte émaillée blanche et verte.

Signé et daté «Mucha 1898» en bordure, monogrammé «M. R», sous le plat sous couverte. Etiquette de l'exposition au Grand Palais.

D : 29 cm

Historique: Ce plat à fait partie de l'exposition : «Mucha : Peintures, Illustrations, Affiches, Arts Décoratifs» Paris, Grand Palais 5 février - 28 avril 1980.

Bibliographie: Catalogue de l'Exposition au Grand Palais, reproduit sous le numéro 97.

3500 / 4000 €



6
Travail XIX^{ème} - XX^{ème} siècle.

Grande coupe en bronze à patines dorée et mordorée, de forme circulaire sur piedouche en retrait, à deux anses ajourées à motifs de blasons et ouvragées de feuillage. Médaillon central en relief figurant une Vestale faisant brûler de l'encens. Fonte ancienne de Susse Frères.

Marqué «Susse Fres» sur la plinthe.

H : 10 cm , DL : 37 cm

400 / 600 €





7
Jean-Maurice PETIZON (1855 - 1922)

Circa 1900-1910
 Vase en étain de forme ovoïde à encolure à rebonds et petit col épaulé. Décor d'une frise de fleurs stylisées, en partie haute et de lignes parallèles accolées, en léger relief.
 Signé «Petizon» à la base et «étain artistique» sous la base.
 H : 28,5 cm, DL : 17 cm

800 / 1 200 €

8
F. CHAUMETTE
 «Nymphéas»

Vase en étain «repoussé» de forme ovoïde à col épaulé ornementé de pétales de fleurs en débordement convexe. Encolure à frise haute de feuilles et fleurs de nénuphars et frise basse de feuilles, en relief.
 Signé «F.Chaumette» à la base et cachet «Etains d'Art Chaumette Paris», sous la base.
 H : 37 cm, DL : 21 cm

600 / 800 €

9
Jean-Maurice PETIZON (1855-1922)
 «Jeune Femme au Buste Nu»

Pichet floriforme en étain à col corolle et à anse en haut relief formée par le corps d'une jeune femme au buste dénudé. Décor de pavots en bouton et en fleurs.
 Signé «Petiz» et marqué «Etain garanti pur» sous la base.
 (un enfoncement en partie basse)

Bibliographie : Philippe DAHHAN, «Etains 1900, 200 Sculpteurs de la Belle Epoque», les Editions de l'Amateur, Paris, 2000, reproduit p. 321, fig. 968.

800 / 1 000 €

13
Marcel BING

Coupe en bronze argenté et doré de forme oblongue mouvementée. Décor couvrant, en relief, de poissons volants et d'algues.
 Signée.
 11 x 20 x 8,3 cm

200 / 300 €



10
Jean-Maurice PETIZON (1855 - 1922)

«Noisetier», circa 1900-1910
 Bombonnière en étain de forme circulaire bombée. Décor en relief de feuilles et de fruits, sur le couvercle à fond niellé.
 Signé «Petizon» sur le couvercle et «étain artistique» sous la base.
 H : 7 cm, D : 15,5 cm

450 / 550 €

11
BESSA
 «Iris»

Boîte en étain de forme circulaire à décor «repoussé» d'iris grandiflora sur le couvercle.
 Signé «Bessa» sur le couvercle et marqué «étain pur» sous la base.
 16 x 16 x 5,5 cm

300 / 400 €

12
Travail Art Nouveau

Paire de bougeoirs en étain à deux bobèches, fût évasé et partie basse polylobée. Décor ouvragé et ajouré de végétaux, graines et fleurs en relief.
 27,5 x 31,5 cm

600 / 800 €





14
Alfred-Jean FORETAY
(1861-1944)

«Vase Neptune»

Exceptionnel vase en étain, de forme balustre. Décor en haut relief représentant le dieu de la mer et deux chevaux marins dans le tumulte des vagues.

Signé sur le côté A. Foretay
H : 48 cm

2 500 / 3 000 €



15
ERMENAUT

«Iris et papillon»

Vase en étain, à col droit épaulé. Décor «repoussé» en relief de boutons, fleurs et papillon.

Signé en toutes lettres, en partie basse.

H : 45,5 cm

2 500 / 3 000 €



16
Jean GARNIER (1853 - 1910)

Grand pichet en étain à col lancé et corps ovoïde. Décor en haut relief d'une jeune fille formant anse ajourée regardant deux enfants pêchant.

H : 39 cm, DL : 23 cm

500 / 700 €



17
P. RIGUAL

«Vase Délire d'Iris»

Spectaculaire vase en étain à décor mouvementé en haut relief d'iris et de fleur de nénuphar.

Signé «P. Rigual» sur la base.

H : 64 cm, L : 31 cm

Bibliographie: Philippe Dahhan, «Etains 1900, 200 Sculpteurs de la Belle Epoque», Les Editions de l'Amateur, Paris, 2000, reproduit page 360, n° 1096.

1 500 / 2 000 €



18

Max Wislicenus (1861 - 1957)

«Femme se drapant»

Huile sur panneau.

Signée en bas à gauche (en partie sous la moulure d'encadrement).

159,5 x 63 cm

208 x 110 cm (avec cadre)

Spectaculaire cadre néo-classique en chêne portant l'inscription «ARS LONGA .VITA BREVIS».

5 000 / 7 000 €



19



20

19

Léo LAPORTE BLAIRSY (1865 - 1923)

Coupe papier Art Nouveau en bronze à patine dorée figurant une jeune fille dénudée émergeant entre deux feuilles.

Signé en toutes lettres.

L : 31 cm

2 500 / 3 000 €

20

GUENARDEAU

Nécessaire de bureau comprenant: un encrier, un buvard, un porte-mine, une loupe, un calendrier, une boîte, un cachet, une coupelle et un coupe-papier à lame en ivoire.

Fondeur Susse Frères Editeurs

Signé sur toutes les pièces «Guénardeau Sclp» et «Susse Fes Edt»

300 / 500 €



21

22

21

H. SIBEUD

Paire de plaques de propreté de porte Art Nouveau en bronze doré finement ouvragé de motifs végétaux en léger relief. Clanches de forme mouvementée.

H : 11 cm, L : 83 cm

Provenance: Ancien Hôtel 1900, situé Cours de Vincennes, reconverti en appartements.

3 000 / 4 000 €

22

H. SIBEUD

Paire de plaques de propreté de porte Art Nouveau en bronze doré finement ouvragé de motifs végétaux en léger relief. Clanches de forme mouvementée.

H : 11 cm, L : 83 cm

Provenance: Ancien Hôtel 1900, situé Cours de Vincennes, reconverti en appartements.

3 000 / 4 000 €



23

Louis Ernest BARRIAS (1841-1905)

«*La Nature se dévoilant devant la Science*»

Belle épreuve en bronze à plusieurs patines, argent, brune et dorée.

Fonte d'édition ancienne de SUSSE Frères Signé «E. BARRIAS», «Susse Frères Edition Paris» et cachet de fondeur.

H : 43 cm, L : 18 cm, P : 12 cm

Bibliographie : Pierre Kjellberg : «Les Bronzes du XIX^{ème} siècle», Dictionnaire des Sculptures, les Editions de l'Amateur, 1989, modèle reproduit page 50.

10 000 / 12 000 €



24



25



26

24

Auguste DEBAY (1804-1865)

«Maternité» circa 1890

Sculpture en terre cuite figurant une jeune femme assise, ses deux enfants lovés entre ses bras. Terrasse ornée d'un décor en léger relief en façade et à l'arrière.

Signée «DEBAY».

H: 41 cm, L: 13 cm, P: 16 cm

3 500 / 4 000 €

25

Jean Léon GEROME (1824-1904)

«Bacchante à la grappe»

Sculpture symboliste en bronze à patine brune et dorée figurant une jeune fille dénudée et un enfant agrippé à une branche feuillue et à une grappe de raisin.

Fonte ancienne de SIOT DECAUVILLE.

Signée «J. L. GEROME» et cachet «Siot Decauville Fondateur Paris», sur la terrasse.

H: 34,5 cm Terrasse D: 10,5 cm

H: 35 cm, L: 10,5 cm, P: 8,5 cm

3 800 / 4 500 €

26

Léo LAPORTE BLAIRSY (1865 - 1923)

Lampe en bronze doré représentant une fillette tenant une lampe chinoise.

Lanterne en verre à cerclage en métal patiné.

Signée sur la plinthe du cachet de fondeur «Jollet».

H : 27 cm

3 000 / 4 000 €



27

P. CARILLON

«Femme à sa toilette»

Importante sculpture en marbre de carrare à taille directe figurant une jeune fille en partie dénudée se regardant dans un miroir, près d'une colonne ouvragée de têtes de lions.

Signée et datée «P. CARILLON» «1882» sur la plinthe.

H: 84 cm, Terrasse: 29 x 21 cm

10 000 / 15 000 €



28

Jules DESBOIS (1851 - 1935)

«La Musique»

Sculpture en bronze à patine brune figurant une jeune fille tenant une lyre à la main.

Fonte ancienne de HEBRARD

Signée.

H: 36 cm

7 000 / 9 000 €



29
Félix CHARPENTIER (1858 - 1924)

«*La pomme et la vigne*», circa 1900
 Importante sculpture en pierre à décor en haut relief figurant deux jeunes filles dénudées s'ébattant dans un parterre jonché de pommes et de grappes de raisin. Signée «FX Charpentier» sur la plinthe. (un éclat sur la terrasse à sa gauche)
 H : 46 cm, L : 93 cm, P : 26 cm

Bibliographie :
 - Philippe Dahhan, «Etains 1900, deux cents sculpteurs de la Belle Epoque», Les Editions de l'Amateur, Paris, modèle reproduit page 87 n° 209.
 - Exposition «Félix CHARPENTIER», Musée Louis Voulard, Avignon, 17 juin au 16 octobre 2005, n° 108 page 56 du catalogue

4 000 / 6 000 €



30
Henri-Louis LEVASSEUR (1853-1934)

Sculpture en bronze à patine dorée figurant une jeune fille en costume du Moyen-Age tenant un livre ouvert dans la main. Signée sur la plinthe «H.Levasseur» et cachet.
 H : 33cm

500 / 700 €



31
MUCHA (d'après)
 Deux des quatre saisons
 Lithographie en couleurs
 57 x 41 cm à la vue
 Signé par l'éditeur Deschamps Lithographe
 L'une annotée dans la marge «pour l'imprimerie Mourlot avec mes compliments»
 cachet sec Mourlot en bas à gauche
 Cadre pour chaque

800 / 1 000 €

32
Henri-Louis LEVASSEUR (1853 - 1934)
et Manufacture Nationale de Sèvres
 Deux statuettes en porcelaine blanche et or figurant deux jeunes danseuses en robes et longs voiles.
 Signé «H. Levasseur» et cachet de la manufacture sur chaque élément.
 Hauteurs : 23 cm

1 500 / 2 000 €



31



33

Raoul LARCHE (1860-1912)

«*La Loïe Fuller*»

Lampe en bronze à patine dorée figurant la célèbre danseuse dans ses voiles.

Fonte d'édition ancienne de SIOT DECAUVILLE. Signé «Raoul.LARCHE» et cachet «Siot-Decauville Fondateur Paris» marqué «L 388», sur le bas de la robe.

H: 32 cm, L: 18 cm, P: 15 cm

Bibliographie: Pierre Kjellberg: «Les Bronzes du XIX^{ème} siècle». Dictionnaire des Sculptures, les Editions de l'Amateur, 1989, modèle reproduit page 412.

15 000 / 20 000 €



34
Emmanuel VILLANIS (1858-1914)

Bohémienne
Buste en marbre représentant une jeune bohémienne aux cheveux longs.
Signé «E.Villanis» et titré sur le socle «Bohémienne» en relief.
28 x 17 x 10 cm

1 500 / 2 000 €



35
Ernest BARRIAS (1841-1905)

Sculpture en bronze à patine brune figurant deux enfants chevauchant une tortue.
Fonte d'édition ancienne de F.BARBEDIENNE.
Signée «E.BARRIAS», datée «1877» sur la carapace et «F. Barbedienne» en dessous.
14 x 14,5 x 10 cm

1 000 / 1 500 €



36
Bernhard HOETGER (1874 - 1949)

«Le mendiant» circa 1910
Sculpture en bronze à patine brune
Signée «B. Hoetger Paris» sur la terrasse.
H: 26 cm

2 500 / 3 000 €



37
Pierre-Robert CHRISTOPHE (1880-1971)

«Chat assis» circa 1890
Sculpture en bronze à patine brune.
Signée «CHRISTOPHE» sur la terrasse.
H: 16 cm

1 400 / 1 600 €

LE VERRE

AUTOUR DE 3 COLLECTIONS





38

39



40

41



42

38

Johann LOETZ WITWE (Autriche)

Vase «Diaspora» en verre irisé, de forme oblongue à col bilobé, à petite base circulaire en retrait. Couleurs denses violet-mauve et jaune-or à reflets métalliques.

H : 11,5 cm, D : 21,5 cm

Bibliographie: Judith Miller, «L'Art Nouveau, l'Œil du Chineur», Gründ éditeur, London, 2005. Modèle variant page 87.

600 / 800 €

39

Johann LOETZ WITWE (Autriche)

Circa 1905

Vase en verre irisé à décor «Texas», de forme ovoïde à col concave polylobé. Couleur jaune-nacré à reflets dichroïques violine.

H : 13,5 cm, D : 14,5 cm

600 / 800 €

40

Ludwig MOSER & Söhne

Circa 1900

«Iris Grandiflora»

Vase en verre blanc transparent doublé vert d'eau nuancé, de forme losangée à décor floral finement gravé en profonde intaille. Frise de fleurettes dorées en pourtour du col.

H : 24,5 cm, D : 14 cm

300 / 400 €

41

MONTJOYE (Verreries de Saint-Denis)

Circa 1890

Vase en verre double de forme quadrangulaire à décor floral gravé en réserve et peint à l'or sur un fond vert d'eau givré à l'acide.

Signature écusson «Montjoye» à l'or, sous la base.

H : 22 cm, D : 8,5 cm

150 / 200 €

42

Johann LOETZ (1848-1933)

Vase en verre irisé à large ouverture et à base pansue. Décor «candia papillon» jaune et ocre à reflets métalliques violines. Armoiries, couronne, écusson et entrelacs sont finement ouvragés en étain et en relief sur une face. Le col est cerclé. Écusson daté «1875-1900».

(petit manque de métal et petit éclat)

H : 24,5 cm

1 000 / 1 500 €



43

44



45

43

Johann LOETZ WITWE (Autriche)

Circa 1898

Vase en verre irisé à décor «cobalt phänomen gre 6893», de forme pansue à col cintré orné de trois anses appliquées et ajourées à irisations nacrées. Signé «LOETZ AUSTRIA» sous la base.

H : 15 cm, DL : 15,5 cm

1 500 / 2 000 €

45

François-Eugène ROUSSEAU (1827 - 1891) (Attribué à)

Vase en verre transparent craquelé, de couleur turquoise, de section carrée à col droit et de forme méplate. Décor de poissons émaillés polychrome et de roseaux brun et doré. Partie basse enchâssée dans une monture en bronze finement ouvragée à quatre pieds griffes.

H : 19 cm, DL : 14,5 cm.

1 000 / 1 500 €

44

Johann LOETZ WITWE (Autriche)

Circa 1899

Vase en verre irisé à décor «Candia Pappillon», de forme pansue à large ouverture bilobée.

H : 12 cm, DL : 15,5 cm

Bibliographie: Alena Adlerova, «Das Böhmische Glas 1700-1950, Band IV Jugendstil in Böhmen», Edition Passauer Glasmuseum, forme similaire du vase IV.17 reproduit sur page 26.

600 / 800 €

46

Ernest-Baptiste LEVEILLÉ (1841 - 1913)

et François-Eugène ROUSSEAU (1827 - 1891)

Vase en verre double craquelé, de forme balustre méplate à col polylobé, moucheté de poudres intercalaires rouge et bleu-turquoise. Base en bronze à patine dorée, ajourée et ouvragée de feuillage.

H : 27 cm, DL : 12,5 cm

1 500 / 2 000 €



46



47

DAUM Nancy

Flacon et son bouchon en verre opalescent à panse méplate. Décor finement peint en grisaille d'un lac, de bateaux et d'un moulin sur un fond blanc givré.

Signé à l'or sous la base «Daum + Nancy». H : 11 cm

400 / 600 €

48

DAUM Nancy

«*Monnaies du Pape*»

Petit vase en verre double de forme balustre à col évasé et base circulaire en retrait.

Décor gravé en fine réserve de couleur parme sur un fond moucheté de poudres intercalaires rouge-rosé, jaune et vert. Col cerclé et orné de monnaies du pape, et base cernée d'un jonc, les deux en argent. Poinçons.

Signature «Daum + Nancy».

H : 9,5 cm, D : 9 cm

800 / 1 200 €

49

DAUM Nancy

«*Je meurs ou je m'attache*»

Petit vase en verre dit «parlant» à panse bulbée et col évasé. Décor gravé en réserve de feuilles et de baies rehaussé à l'or sur un fond vert givré. Col cerclé à l'or et piètement en métal argenté ciselé.

Signé sous la base «Daum + Nancy» à l'or. H : 11 cm

200 / 300 €



50

DAUM Nancy

Haut vase en verre épais de forme méplate à décor gravé à l'acide de feuilles et d'aigrettes de pissenlit. Couleurs contrastées verte et orange sur un fond blanc-orangé.

H : 40,8 cm

2 000 / 2 500 €



51

DAUM Nancy

Vase en verre épais de forme ovoïde à panse méplate à col évasé cerclé à l'or. Décor de fleur et de feuilles profondément dégagé en réserve de couleur prune sur un fond givré violette et or.

Signé sous la base «Daum + Nancy» (partiellement effacée)

H : 27,5 cm

1 200 / 1 500 €



52

DAUM Nancy

«*Gingko Biloba*»

Haut vase balustre en verre épais à col carré. Décor gravé à l'acide de feuilles et de gingko biloba de couleurs vert clair et foncé sur un fond vert et orange.

Signé «Daum + Nancy»

H : 41 cm

1 000 / 1 200 €



53
DAUM Nancy
 «Tulipes»

vase en verre multicouche, de forme balustre, renflée en partie haute, à col ourlé sur piedouche bulbé à large base circulaire. Décor de fleurs gravé en profonde réserve et repris finement en ciselure au touret et de feuilles effilées. Couleurs très contrastées rose vif sur une fond blanc-gris moucheté de poudres intercalaires violine et rouge.

Signature «Daum + Nancy France» gravée sur la base.

H : 35 cm

6000 / 7000 €



54
DAUM Nancy
 «Prunelier»

Vase en verre multicouche à col piriforme méplat et corps légèrement oblong. Décor de branches et de feuilles vert-dense et de fruits bleu-nuit finement gravé en camée et entièrement ciselé à la meule pour mettre en relief les nervures des feuilles et les petites boules du fruit. Fond partiellement repris à la roue, moucheté de poudres jaunes et vitrifié en surface de poudres violacées.

Signature gravée «Daum + Nancy»

H : 31,5 cm, D : 15 cm

5 000 / 7 000 €



55
DAUM Nancy
 Vase soliflore en verre givré à décor finement gravé à l'acide et rehaussé à l'or de tulipe de couleur pourpre sur un fond orange jaspé de poudres vertes. Signé sous la base «Daum + Nancy».

H : 14,3 cm

800 / 1 200 €

56
DAUM Nancy
 Rare vase en verre double de forme méplate à col cintré et base en retrait. Décor gravé en fine réserve, émaillé polychrome et à réhauts dorés d'une croix de lorraine de chardons et d'une date «1914».

Signature écusson «DAUM Nancy».

H : 11,5 cm

2 800 / 3 000 €

57
DAUM Nancy
 «Chardons»
 Vase soliflore en verre double à panse évasée et base cintrée. Décor finement gravé en réserve de chardons en fleurs émaillés rouge-bordeaux sur un fond givré jaune-ocre.

Signé «Daum + Nancy» sous la base à la pointe.

H : 11,5 cm

200 / 300 €

58
DAUM Nancy
 «Chardons»
 Petit pichet en verre épais à anse accolée à chaud. Décor gravé de feuilles et de fleur de chardons de couleurs brune et rouge finement rehaussé à l'or.

Signé «Daum + Nancy». [anse recollée et léger manque de dorure en pourtour du col]

H : 6,8 cm

150 / 200 €



59
DAUM Nancy
 «Liserons»
 Couleurs contrastées verte et violine sur un fond jaspé de poudres intercalaires blanc-laiteux et jaune-ocre. H : 25 cm, DL : 16 cm

800 / 1 000 €

60
DAUM Nancy
 «Liserons»
 Vase en verre double à large ouverture. Décor gravé en réserve de couleurs printanières rose et verte sur un fond jaspé de poudres jaune-ocre et blanc-laiteux. Signature écusson. [Fête de cuisson à la base] H : 9,5 cm

150 / 200 €



61
DAUM Nancy
«Les Cyprès»

Vase «impressionniste» en verre double à base débordante ourlée. Décor en pourtour d'arbres et d'oiseaux en vol groupé, gravé en réserve, vitrifié en surface de couleur vert foncé sur un fond givré moucheté de poudres intercalaires bleutées et rose-orangé.

Signé à l'or «Daum + Nancy» sous la base.

H: 32 cm, D: 11 cm

3000 / 3500 €



62
DAUM Nancy
«Orchidée cattleya»

Lampe en verre multicouche. Chapeau de forme évasée ouvert au centre. Pied à base bulbée et trilobée. Décor gravé en réserve et émaillé de fleurs et feuilles de couleurs vert-clair et jaune-ocre sur un fond de poudres vitrifiées en surface et mouchetées en intercalaire. Monture en fer forgé martelé à trois branches et double éclairage.

Signature écusson sur le chapeau et monogrammé sur le pied.

H: 31,5 cm

6 000 / 8 000 €

63

DAUM Nancy

«Eucalyptus»

Vase en verre double de forme tubulaire légèrement évasée, à large ouverture. Décor floral plongeant gravé en profonde réserve de couleur vert dru sur un fond jaspé de poudres intercalaires rouge vif, jaune et orangé.

Signature écusson.

H : 31,5 cm

800 / 1 200 €

64

DAUM Nancy

«Intercalaire»

Vase en verre double, à corps pansu évasé à large ouverture concave, petit fût cintré à base circulaire renflée. Décor intercalaire de corolles stylisées disposées en pourtour de couleurs blanc-laiteux et jaune sur un fond jaspé de poudres bleu-outremer et jaune vif.

Signature écusson brillant

H : 18,5 cm, D : 16,5 cm

600 / 800 €



65

DAUM Nancy

«Gentiane de Clusius» à la meule

Vase en verre multicouche, de forme bilobée méplate à décor de tiges, de fleurs et de blé gravé en réserve. Les boutons et les fleurs épanouies sont repris en fine ciselure au touret. Couleurs vert clair et bleu-nuit très contrastées sur un fond blanc-laiteux à jaspures bleu-ciel.

Signé «Daum + Nancy» sous la base.

H : 17 cm

1000 / 1500 €



66

DAUM Nancy

«Abeilles»

Vase en verre double, de forme évasée à base légèrement renflée ornée d'une frise au décor, à réhauts dorés. Décor foisonnant d'abeilles virevoltant parmi les rameaux d'avoine chargés de balles et de grains, finement gravé en réserve et émaillé polychrome sur un fond givré nuagé de poudres jaunes. Col et base frottés à l'or.

Signé «Daum + Nancy» à l'or sous la base.

H : 22,5 cm

2000 / 3000 €

67

DAUM Nancy

Circa 1905

«*Coloquinte au scarabée sacré*»

Superbe et rare cucurbitacée en verre à panse piriforme côtelée et renflée, ornée d'un scarabée en haut relief appliqué à chaud et finement ciselé, de couleur violet-mauve et dont les antennes et pattes sont rehaussées à l'or. La couche-mère aux couleurs automnales et à l'aspect velouté et brillant, est mouchetée de poudres vitrifiées et de projections grumeleuses dans un chatolement de tonalités denses tels le rouge-vermillon, le jaune-ambré, le vert-turquoise et le rouge-grenat.

Signé « Daum + Nancy » gravé dans le décor (restauration au bouchon et petite feuille ajoutée)

H : 24,5 cm, DL : 13,3 cm

Bibliographie : Glass of Art Nouveau, Collection du KITAZAWA Museum of Art, Mitsumura Suiko Shoin Publishing Co, Modèle variant reproduit page 267 n° 365.

25 000 / 30 000 €





68
DAUM Nancy
«Arbres en Hiver»
 Rare pichet en verre double épais, de forme ovoïde à col lancéolé et anse ajourée appliquée à chaud. Décor couvrant d'arbres gravé en fine réserve, peint et émaillé et de bosquets d'arbres peints en grisaille. Couleurs gris et brun-orangé sur un fond givré à l'acide nuagé de touches jaune-vif et ambre-orangé. Signé «Daum + Nancy» sous la base.
 H: 21 cm, DL: 17 cm
 6 000 / 8 000 €



69
DAUM Nancy
«Paysage lacustre printanier»
 Vase en verre double, de forme balustre à col évasé et large base circulaire renflée. Décor tournant gravé en profonde réserve d'arbres, de plan d'eau et de monts en perspective. Couleurs vives et contrastées, verte, jaune et ocre sur un fond givré mouche-té de poudres intercalaires rose et violine. Signature écusson «Daum + Nancy» sous la base.
 H: 33,5 cm, D: 11,5 cm
 1800 / 2500 €



70
DAUM Nancy
 Vase de forme ovoïde en verre double. Décor plongeant de «chatons» en pourtour du col et frise de crocus, en boutons et en fleurs, cernant la base, gravé en réserve et émaillé polychrome à nombreux réhauts dorés. Fond givré blanc-laiteux nuagé de poudres intercalaires vert-clair et jaune-orangé. Signé «Daum + Nancy» à l'or, sous la base.
 H: 10,5 cm, D: 10 cm
 1000 / 1500 €



71
DAUM Nancy
 Grand vase balustre en verre doublé nuagé de poudres de couleurs parme et rouge sur un fond jaune. Signé «Daum + Nancy»
 H: 90 cm
 500 / 700 €



72
DAUM et Louis MAJORELLE (1859 - 1926)
 Coupe en verre soufflé à large ouverture, en verre bleu, moucheté de poudres intercalaires orange, bleu clair et bleu foncé et à inclusions de feuilles d'or éclatées
 Signé Daum + Nancy et L. MAJORELLE sous la base.
 (Manque la monture)
 H: 12 cm, D: 26,5 cm

400 / 600 €



73
DAUM Nancy
 Importante vasque en verre translucide épais. Décor gravé en profonde réserve de lignes géométriques entrecroisées sur un fond givré à l'acide.
 Non signée.
 (petit trou percé au centre)
 D: 60 cm
 300 / 400 €

74

DAUM Nancy

«*Narcisse*»

Vase en verre multicouche, de forme bilobée méplate à large base circulaire. Décor de fleurs et de boutons aux corolles et pistils finement ciselés sur plaquettes affleurantes blanc-laiteux et jaune-ambré. Les feuilles et les boutons vert et ocre sont gravés en profonde réserve.

Le fond blanc-bleuté est moucheté de poudres intercalaires violet dense et jaune-orangé.

Signature écusson, gravée sur la base.

H : 16,5 cm, D : 16,5 cm

4000 / 5000 €





75
LEGRAS
«Paysage lacustre»
Vase en verre à col polylobé à décor peint et émaillé de couleur vert nuancé sur un fond blanc et rose.
H : 23 cm

150 / 200 €

76
LEGRAS
«Glycine»
Vase soliflore en verre double à col bulbé. Décor plongeant de feuilles et de fleurs gravé en réserve, de couleurs blanche, violette et verte sur un fond blanc-violette.
Signé «LEGRAS» sur la base.
H : 29 cm

300 / 400 €

77
LEGRAS
Bonbonnière et son couvercle en verre à décor peint et émaillé d'un sous-bois enneigé brun et blanc sur un fond orangé simulant le soleil couchant.
Signée «LEGRAS».
H : 8,5 cm

200 / 300 €

78
LEGRAS
Vase en verre de forme rouleau à base pansue à décor peint d'arbres et de barque sur un lac, de couleurs vert, noir et orange sur un fond blanc-rosé
Signé «Leg» dans le décor
H : 23,5 cm

150 / 200 €



79
RICHARD
Vase en verre double à corps pansu et col évasé à décor de paysage vosgien gravé en réserve de couleur violette sur un fond blanc.
Signé «Richard»
H : 38 cm

200 / 300 €



80
Paul NICOLAS (1875 - Nancy 1952)
Vase en verre double fuselé à petit col épaulé et base circulaire. Décor de branches montantes de campanules en bouton et en fleurs finement gravé en profond camée, de couleur violet foncé sur un fond vert et turquoise.
Signé «P.Nicolas - Villermux Nancy», en fine réserve sous la base.
H : 31 cm

1000 / 1500 €



81
MULLER frères (Lunéville)
«Anémones»
Veilleuse en verre double, de forme ovoïde à décor floral couvrant gravé en réserve, de couleurs mauve et violette sur un fond jaune satiné nuagé de poudres intercalaires bleu et violette.
Cache-ampoule en fer forgé ouvragé.
Signé «MULLER Frs Lunéville» en réserve, dans le décor.
HT : 16 cm, DL : 12 cm

1 200 / 1 500 €

82

DAUM Nancy

«*Fleurs de tabac*»

Rare Lampe en verre multicouche.

Chapeau de forme évasée, ouvert au sommet. Pied fuselé à large base tripode bombée. Décor floral gravé en réserve. Les fleurs épanouies et les efflorescences sont finement reprises en ciselure à la meule. Couleurs rouge-rosé et rouge-bordeaux sur un fond nuagé rouge et jaune très contrasté, partiellement martelé. Monture en fer forgé à trois branches et double éclairage.

Signature «Daum + Nancy» sur les deux éléments.

H : 57cm, D. chapeau : 20cm

10 000 / 12 000 €







83

Emile GALLÉ (1846 - 1904)

«Sabots de Vénus et Mycène des Fougères», circa 1884-1889

Rarissime vase en verre «vert nil» de forme losangée à pans coupés, à épaulement convexe. Décor montant d'orchidées et de champignons en émaux durs polychrome en relief, et de fougères émaillées et peintes à l'or, à reflets dichroïques mordorés.

Signature «Emile Gallé Série C» et «Champignon» en fine réserve, sous la base

H: 23,2 cm, D: 15 cm

La forme de ce vase est la même que celle du vase «L'Orchidée» en marqueterie et applications de verre (cf Glass of Art Nouveau - Kitazawa Museum of art p.170, n°200)

15 000 / 18 000 €



84

Emile GALLÉ (1846 - 1904)

«*Sabots de Vénus et Mycène des fougères*»

Circa 1885

Vase en vert «vert Nil», de forme balustre à col droit épaulé à deux anses accolées à chaud, côtelées et crénelées. Décor montant d'orchidées et de champignons en émaux durs polychromes, en léger relief et de fougères.

Signature «Emile GALLÉ» «C» «Ft» et «champignons» en fine réserve sous la base.

(Petits éclats sur les deux anses et deux crêtes manquantes sur l'une des deux)

H: 25 cm, DL: 21 cm

3000 / 4000 €

85

Emile GALLÉ (1846 - 1904)

Quatre verres à pied en verre transparent à fût torsadé et base bombée. Décor émaillé polychrome de papillons et d'insectes volants. Col et base cernés de frises dorées.

Signé sur chaque élément.

Hauteurs : 14 cm trois verres, 13 cm un verre.

2 000 / 2 500 €



86

Emile GALLÉ (1846-1904)

«*Orchidée Cattleya*»

Vase en verre double épais, de forme ovoïde à large col épaulé, orné d'une fleur épanouie et de longues feuilles, finement gravées en profonde réserve brillante et entièrement reprises à la meule. Couleurs contrastées violet et ambre sur un fond à feuille d'argent éclatée, nuagé de poudres jaune-ocre.

Signature «Gallé» incisée au trait double.

H: 9 cm, DL: 14 cm

8 000 / 10 000 €





87

Emile Gallé (1846 - 1904)

Marqueterie «*Orchidée*»

Exceptionnel grand vase en marqueterie de verre. La somptueuse fleur d'orchidée dont le sabot de Venus aux contours délicatement ciselés au touret s'expose en majesté dans l'entrelacs des feuilles effilées, marquetées et détournées en profond camée, décline une variation chromatique de couleurs printanières allant du rose au vert tendre, du jaune « soleil » au jaune-topaze et du rouge-grenat au rouge-pourpre. Le vase multicouche, repris en fin martelage, est patiné de pigments bruns de salissures intercalaires. La forme est balustre, à petit col épaulé légèrement évasé. La base, cernée par les feuilles montantes reprisent à la meule, évoque par son renflement le bulbe de la fleur précieuse.

Signé « Gallé » dans le décor

(petits éclats en bordure de la base, sous le renflement)

H: 37 cm, DL: 14 cm

80 000 / 100 000 €





88
Emile GALLÉ (1846 - 1904)
 Vase soliflore à panse légèrement méplate. Décor gravé en réserve de fleurs et de feuilles, bleu et violet sur fond blanc.
 Signé «Gallé».
 H: 21 cm

300 / 400 €

89
Emile GALLÉ (1846 - 1904)
 «Clematites»
 Vase en verre double «brillant», de forme balustre à col oblong ourlé et base débordante. Décor floral gravé en camée de couleurs violet-mauve et bleu-pervenche sur un fond blanc-laiteux.
 Signature «Gallé» dite Japonisante.
 H: 24,5 cm

500 / 700 €

90
Emile GALLÉ (1846 - 1904)
 «Nénuphars»
 Vase piriforme en verre double à col évasé. Décor de flore des marais gravé en réserve de couleurs violine et jaune-ambré sur un fond jaune et blanc-gris.
 Signé «Gallé» en réserve.
 H: 20 cm

600 / 800 €

91
Emile GALLÉ (1846 - 1904)
 «Jacinthes»
 Vase en verre double à corps pansu, col tubulaire et base circulaire en retrait. Décor floral gravé en profonde réserve, de couleurs brun-ocré et parme sur un fond blanc-gris et rose.
 Signé «Gallé» en réserve.
 H: 15,5 cm

300 / 400 €



92
Emile GALLÉ (1846 - 1904)
 «Ligne bleue des Vosges»
 Vase en verre double de forme ovoïde à décor tournant d'un paysage de montagne gravé en réserve de couleurs bleue et violette sur un fond blanc laiteux et jaune.
 Signé «Gallé».
 H: 19 cm

500 / 600 €

93
Emile GALLÉ (1846 - 1904)
 Coupe en verre double trilobée à chaud. Décor de feuilles et de fleurs rouge et bordeaux sur un fond jaune
 Signé «Gallé».
 H: 6,8 cm, D: 17 cm

400 / 600 €



94

Emile GALLÉ (1846 - 1904)

«*Paysage Lacustre*»

Important vase en verre multicouche de forme balustre légèrement méplat. Beau décor gravé en réserve d'arbres, de plan d'eau et de bosquets en perspective. Couleurs brune et verte nuancées sur un fond blanc-bleuté et rouge-orangé suggérant l'embrasement du soleil à son couchant.

Signé «Gallé» en réserve dans le décor.

H : 52 cm, DL : 22 cm.

3 000 / 4 000 €

95

Emile GALLÉ (1846-1904)

«*Iris et libellules*»

Exceptionnel vase en verre multicouche, légèrement piriforme à col épaulé et évasé. Superbe décor gravé en camée suggérant la perspective, de nénuphars, calthas, iris d'eau et deux libellules, en vol plongeant, finement gravées. Couleurs étagées bleue, blanche, verte, jaune et brun-violacé très contrastées. Signé «Gallé» en réserve, dans le décor.

H : 61,3 cm, D : 17,5 cm

10 000 / 15 000 €



95



96

Emile GALLÉ (1846 - 1904)

Vaporisateur en verre double à décor de fleurs et de feuilles de couleur brun-beige sur un fond jaune.

Signé «Gallé».

H: 10 cm

200 / 300 €

98

Emile GALLÉ (1846 - 1904)

«Primevères»

Vase en verre double à corps pansu, col tubulaire et base circulaire en retrait. Décor floral gravé en profondeur, de couleurs brun-ambéré et violet-parme sur un fond jaune et blanc-gris

H: 14,5 cm

300 / 400 €

100

Emile GALLÉ (1846 - 1904)

«Clématites»

Vase soliflore en verre double à panse méplate. Décor floral gravé en réserve de couleur brun-violacé sur un fond violet et blanc-laiteux. Bague cerclante au col, en métal doré.

H: 16,5 cm

200 / 300 €

97

Emile GALLÉ (1846 - 1904)

Vase en verre double à panse méplate. Décor de feuilles de platane gravé à l'acide, de couleurs verte et jaune sur un fond blanc jaspé de poudres jaune et orange.

Signé «Gallé».

[Col Coupé]

H: 15 cm

400 / 600 €

99

Emile GALLÉ (1846 - 1904)

Vase piriforme en verre double à décor de fleurettes et d'herbacées gravé en réserve, de couleur brun-clair sur un fond blanc-gris.

Signé «Gallé» en réserve.

H: 17,5 cm

200 / 300 €

101

Emile GALLÉ (1846-1904)

Pied de Lampe à large base circulaire en verre double. Décor gravé en réserve d'un paysage lacustre et d'arbres de couleur brun-violacé sur un fond blanc-rosé.

Signé «Gallé».

Porte une étiquette sous la base «Emile Gallé Nancy».

H: 42 cm

600 / 800 €



101



102

Emile GALLÉ (1846 - 1904)

«Pensées»

Vase piriforme en verre double à col bilobé et base en retrait. Décor floral gravé en réserve de couleur marron sur un fond jaune-vert. Signé en réserve «Gallé».

H: 12,5 cm

300 / 400 €

104

Emile GALLÉ (1846 - 1904)

Petit vase en verre double de forme tubulaire à base bulbée. Décor de fleurs et de feuilles de couleur brun-beige sur un fond blanc.

Signé «Gallé».

H: 10 cm

200 / 300 €

106

Emile GALLÉ (1846 - 1904)

«Capucines»

Vase en verre double, de forme ovoïde à col cintré et épaulé. Décor floral gravé en réserve de couleur orangée sur un fond blanc-gris.

Signé «Gallé» en réserve.

H: 6 cm, D: 6 cm

300 / 400 €

108

Emile GALLÉ (1846 - 1904)

Haut vase en verre épais de forme ovoïde à panse légèrement méplate et large col évasé. Décor de feuilles et de branches gravé en réserve de couleurs brune, vert clair et vert foncé sur un fond blanc-rose. Signé «Gallé».

H: 50,5 cm

1 800 / 2 000 €

103

Emile GALLÉ (1846 - 1904)

«Hortensias»

Vase piriforme méplat en verre double à col bilobé. Décor floral gravé en réserve de couleur bleu-pervenche, blanc-laiteux et vert clair sur un fond jaune et blanc-gris.

Signé en réserve «Gallé».

H: 11 cm, DL: 7,5 cm

250 / 300 €

105

Emile GALLÉ (1846 - 1904)

«Capucines»

Vase en verre double translucide, de forme ovoïde à petit col épaulé. Décor floral gravé en profond réserve de couleurs jaune et ambre partiellement nuagé de poudres roses.

Signé «Gallé» en réserve.

H: 10,5 cm

200 / 300 €

107

Emile GALLÉ (1846 - 1904)

«Sorbiers»

Vase piriforme méplat en verre double brillant et mat à col bilobé. Décor de sorbes et de feuilles gravé en réserve de couleur rose sur un fond jaune et blanc-gris.

Signé en réserve «Gallé».

(Un micro éclat au col).

H: 11,8 cm, DL: 7,5 cm

150 / 200 €



109

Emile GALLÉ (1846 - 1904)

Vase en verre multicouche, piriforme pansu à col évasé et base circulaire en retrait à décor gravé en réserve brillante d'un paysage lacustre de couleurs brun-violette et verte sur un fond blanc et rose contrasté. Signé «Gallé».

H : 39,5 cm

1 200 / 1 500 €

110

Emile GALLÉ (1846 - 1904)

«*Paysage lacustre*»

Vase en verre multicouche, de forme balustre légèrement méplat. Décor gravé en réserve d'une barque, d'un plan d'eau, d'arbres et de bosquets en perspective. Couleurs contrastées brun foncé, marron et vert sur un fond jaune et vert.

Signé «Gallé» en réserve.

H : 33 cm

1000 / 1500 €

111

Emile GALLÉ (1846-1904)

«*Paysage lacustre*»

Vase piriforme méplat à petit col évasé. Décor couvrant d'arbres et de bosquets gravé en réserve marron et vert sur un fond blanc-gris.

Signé «Gallé» en réserve.

H : 25,2 cm

300 / 400 €

112

Emile GALLÉ (1846 - 1904)

Vase en verre épais de forme rouleau à base renflée et col légèrement évasé à décor gravé en réserve de feuilles de couleur vert nuancé sur un fond brillant blanc-rosé.

Signé «Gallé».

H : 33,5 cm

600 / 800 €

113

Emile GALLÉ (1846 - 1904)

«*Noisetier*»

Haut vase tubulaire en verre double à col trilobé à chaud. Décor de feuilles et d'inflorescences brun-vert, gravé en profonde réserve sur un fond vert-clair, blanc-gris et violet-parme.

Signé «Gallé» en réserve.

H : 30 cm

400 / 500 €



114
Emile GALLÉ (1846 - 1904)
 Vase en verre multicouche, de forme gourde méplate à col bilobé. Décor tournant gravé en réserve d'un paysage lacustre de couleurs brun-beige sur un fond blanc et vert.
 Signé «Gallé».
 H : 31 cm

1 000 / 1 200 €



115
Emile GALLÉ (1846 - 1904)
 «Orchidées»
 Vase en verre multicouche brillant de forme balustre, légèrement méplat, à col corolle, base cintrée et évasée. Décor gravé en camée de tiges chargées de fleurs et de boutons et de feuilles effilées sur un fond entièrement jaspé de poudres intercalaires blanc laiteux et brun-rouge, brun-ambré.
 Signé Gallé en réserve.
 H : 31,5 cm, D : 14 cm

1 500 / 2 000 €



116
Emile GALLÉ (1846 - 1904)
 Vase en verre multicouche, de forme gourde méplate à col bilobé. Décor tournant gravé en réserve de fougères et de pavots de couleurs vert clair et foncé sur un fond blanc et vert.
 Signé «Gallé».
 H : 31 cm

800 / 1 000 €

117
Emile GALLÉ (1846 - 1904)
 «Cœurs de Jeannette»
 Vase piriforme en verre double à col évasé. Décor floral montant gravé en profonde réserve de couleurs rouge-rosé et rouge-bordeaux sur un fond jaune très contrasté.
 Signé «Gallé» en réserve.
 H : 25,5 cm

1000 / 1200 €

118
Emile GALLÉ (1846 - 1904)
 «Clématites»
 Vase en verre double de forme ovoïde pansu à col corolle et base circulaire en retrait. Décor floral gravé en profonde réserve. Couleurs bleue et brun-violet sur un fond jaune.
 Signé «Gallé» en réserve.
 H : 11 cm; DL : 14 cm

800 / 1 000 €



117

118



119

Emile GALLÉ (1846 - 1904)

«Sorbier»

Grand vase soliflore en verre double à corps pansu et petit col ourlé à rebond. Décor de feuilles et de fruits gravé en réserve brillante de couleurs rouge et rose sur un fond jaune et blanc-gris.

Signé «Gallé» en réserve.

H : 31 cm

800 / 1200 €

120

Emile GALLÉ (1846 - 1904)

«Fougères»

Grand vase soliflore à corps pansu et col bulbé et ourlé. Décor de fougères vert-dru, gravé en réserve sur un fond nuagé de poudres vert clair.

Signé en réserve «Gallé».

H : 32 cm

800 / 1200 €



121

122

123

121

Emile GALLÉ (1846 - 1904)

«Lupins»

Vase en verre double à col tubulaire et base renflée. Décor de branches montantes de lupins en fleurs gravé en réserve et de feuilles éparées finement gravé en creux sur la base.

Signé «Gallé» en réserve, dans le décor.

H : 33,5 cm

400 / 500 €

122

Emile GALLÉ (1846 - 1904)

Vase en verre double à col tubulaire et base bulbée à décor montant gravé en réserve d'algues de couleurs verte et brune sur un fond blanc-rosé.

Signé.

H : 33,5 cm

400 / 600 €

123

Emile GALLÉ (1846 - 1904)

«Sorbier»

Vase en verre double, de forme tubulaire à base débordante bulbée. Décor de feuilles et de fruits gravé en réserve brillante de couleur rouge-rosé sur un fond blanc-gris, jaune et rouge.

Signé «Gallé» en fine réserve sur le bulbe.

H : 33,5 cm

500 / 700 €

124

Emile GALLÉ (1846 - 1904)

Vase en verre double brillant de forme balustre à petit col épaulé et évasé. Piedouche bulbé à base circulaire. Décor gravé en camée d'une branche montante chargée de fleurs d'orchidées et de feuilles. Couleurs violet-parme sur un fond turquoise et violet délicatement contrasté.

Signature «Gallé» gravée au trait double, sous la base.

H : 23,3 cm

800 / 1200 €



124



125

Emile GALLÉ (1846 - 1904)

«Tilleul»

Vase en verre double à large ouverture polylobée, étirée à chaud. Décor externe gravé en réserve de feuilles vertes et en interne de bractées roses sur un fond blanc-gris, rose et vert. Signature «Gallé» gravé au trait double.

(micro éclat à la base).

H : 12,5 cm, D : 15,4 cm

300 / 400 €

126

Emile GALLÉ (1846 - 1904)

«Fougères»,

Importante coupe haute en verre double épais quadrilobée à chaud. Décor couvrant de fougères et d'herbacées gravé en profond réserve de couleurs vert nuancé sur un fond jaune et blanc-gris.

Signé en réserve «Gallé».

(base restaurée).

H : 12 cm, D : 20 cm

300 / 400 €



127

127

Emile GALLÉ (1846 - 1904)

«Soufflé aux Prunes»

Vase en verre multicouche soufflé à col ourlé et base circulaire. Décor en relief et gravé de branches feuillues chargées de fruits. Couleurs très contrastées bleu-violet sur un fond jaune.

Signé «Gallé» en réserve.

(éclats en pourtour de la base et col rôdé)

H : 40 cm, DL : 17 cm

3 000 / 4 000 €

128

Emile GALLÉ (1846 - 1904)

Haut vase en verre double à col tubulaire et base bulbée. Décor montant de tiges, feuilles et fleurs épanouies gravé en réserve, de couleur verte sur un fond blanc-rosé - Signé «Gallé».

H : 76 cm

1 500 / 2 000 €



128



129
Emile GALLÉ (1846 - 1904)
 Vase en verre double à col trilobé et panse bulbée. Décor gravé en réserve de feuilles et de fleurs orange sur un fond blanc-laiteux. Signé «Gallé».
 H: 26,5 cm

300 / 400 €

130
Emile GALLÉ (1846 - 1904)
 «*Abutilons*»
 Vase en verre double à col soliflore, corps pansu et base circulaire en retrait. Décor floral gravé en réserve de couleur orangé sur un fond blanc-laiteux. Signé «Gallé» en réserve.
 H: 30,5 cm

500 / 700 €



131
Emile GALLÉ (1846 - 1904)
 Haut flacon en verre double et son bouchon à corps légèrement méplat. Décor de fleur et de feuille d'iris gravé en réserve de couleur brun-rouge sur un fond blanc et vert. Signé «Gallé».
 H: 29,5 cm

800 / 1 000 €

132
Emile GALLÉ (1846 - 1904)
 «*Flore des Marais*»
 Vase piriforme en verre double à col évasé. Décor de nénuphars et de calthas gravé en réserve de couleur violet-mauve sur un fond jaune et blanc-gris partiellement transparent. Signé «Gallé» en réserve.
 H: 24,5 cm

600 / 800 €



133
Emile GALLÉ (1846 - 1904)
 «*Jonquilles*»
 Vase en verre double à col épaulé et base circulaire à rebond. Décor floral gravé en réserve aux couleurs printanières jaune vif et vert clair sur un fond blanc-laiteux. Signé «Gallé» en réserve, dans une feuille.
 H: 34 cm

800 / 1200 €

134
Emile GALLÉ (1846 - 1904)
 «*Fougères*»
 Vase soliflore en verre double à panse méplate et col évasé à décor montant, gravé en réserve de fougères de couleur rouge-bordeaux sur un fond vert et jaune. Signé «Gallé».
 H: 34 cm

300 / 400 €

CERAMIQUE





135

135

Louis-Robert CARRIER-BELLEUSE (1848 - 1913) et Manufacture de Choisy-le-Roi

Monumentale colonne et sa jardinière en céramique, richement ornementée. Anses «végétales ajourées». Fût évasé à large base circulaire. Décor en haut relief de visages fantastiques, de grotesques et de frises de fleurs.

Signés «Louis-Carrier-Belleuse» sur la base, dans le décor et «Choisy» sous la base. HT: 143,5 cm, Vasque DL: 34 cm

4 500 / 5 500 €



136

Théodore DECK (1823 - 1891)

Cache-pot en céramique, de forme balustre, à bordure évasée, sur piedouche circulaire bombée. Décor couvrant de frises de fleurs et de végétaux. Couverte émaillée polychrome sur un fond finement craquelé.

H: 27,5 cm, D: 37,5 cm

3 000 / 4 000 €



137

André-Fernand THESMAR (1843 - 1912)

Exceptionnel vase en céramique de forme ovoïde, à col droit épaulé et ourlé, à deux anses ajourées accolées en parties haute et médiane, à décor de biches, fleurs, rameaux et rinceaux émaillés rose violette à rehauts d'or et de motifs floraux stylisés, à couverte émaillée marron clair et marron foncé.

Signé sous la base du cachet monogramme habituel en relief.

H: 61 cm, D: 42 cm

3 000 / 4 000 €



138
Taxile DOAT (1851 - 1939)

Plat en grès porcelainique de forme circulaire orné en pourtour de jeunes femmes, d'amours et de putti en léger relief, à motif central en étoile. Couverte émaillée beige.

(un modèle similaire a été exposé par la Société Nationale des Beaux Arts en 1907).

D : 43cm

Bibliographie: Alastair Duncan, «The Paris Salons 1895-1914, Volume IV : Ceramics & Glass», Editeur Antique Collectors' Club, modèle similaire reproduit page 191.

2 000 / 2 500 €



141
GIEN

Important Cache-pot en faïence craquelée à couverte émaillée violette, verte et grenat. Riche décor de chardons stylisés et de bandes intercalaires.

Signé «Gien» sous la base en émail jaune.

H : 24 cm, D : 38 cm

1 000 / 1 500 €



139
Delphin MASSIER (1836 - 1907)

«Iris»

Importante paire de vases coniques à petits cols sur épaulement aplati en céramique à couverte émaillé vert-céladon, bleu-turquoise et or. Anses latérales incurvées en partie haute.

Décor mouvementé d'iris.

Signé sous la base «Delphin MASSIER, Vallauris AM»

H : 38 cm, L : 13 cm

1 000 / 1 500 €



140
Delphin MASSIER (1836 - 1907)

Plat en céramique, de forme circulaire orné d'un visage de jeune fille, dans le goût de MUCHA. Couverte émaillée irisée vert-jade et violet-pourpre à reflets métalliques. Signé «Delphin MASSIER Vallauris» sous couverte, sous la base.

D : 29 cm

800 / 1000 €



142
Emile GALLÉ (1846 - 1904) et Saint Clément

«Le nid d'hirondelle» ou «La Becquée»

Paire de bouquetières d'angle en céramique à décor polychrome de grand feu sur émail stannifère blanc, figurant des oisillons dans un nid recevant la becquée.

Signées «Gallé», «Saint Clément» au dos.

(un léger fêlé traversant en bordure haute d'une bouquetière)

H : 31,5 cm, P : 23 cm

Historique: Le modèle similaire exposé à la centennale 1900 appartenait alors à Claude, la troisième fille de Gallé.

Bibliographie: Musée de l'Ecole de Nancy, «La céramique de Gallé», 1984, reproduite page 25.

1 500 / 2 000 €



143
Edouard DAMMOUSE (1850 - 1903)
et Ernest CHAPLET (1835 - 1909).

Important cache-pot en grès porcelainique de forme circulaire à col et base en léger retrait. Décor couvrant de fleurs et de feuillage. Couverte émaillée polychrome à fond beige et brun.

Signé «Ed.Dammouse» dans le décor et au «chapelet» sous la base.

H : 24 cm , DL : 31 cm

3 500 / 4 500 €



144
Ferdinand LEVILLAIN (1837 - 1905)
et Manufacture Nationale de Sèvres 1903

Vase en porcelaine de forme gourde méplate sur base quadripode. Décor de personnages, animaux et végétaux en relief. Couverte émaillée jaune et blanc-laiteux.

Signé «F.LEVILLAIN» dans le décor. Marqué «Sèvres 1903» sous la base.

H : 21cm ; D : 15,5cm

1 500 / 2 000 €



145
Clément MASSIER (1845 - 1917)

Cache-pot en grès à large panse sur base quadripode, orné de deux aigles à têtes et ailes en haut relief. Couverte émaillée à irisations métalliques rouge-flammé et vert-turquoise. Partie d'étiquette «Clément MASSIER» sous la base.

H : 24 cm, DL : 36 cm

2 500 / 3 000 €



146



147

146
Travail Art Nouveau

Coupe en porcelaine de forme mouvementée à décor d'un visage féminin et de nymphéas en léger relief et à feuilles et fleurs de nénuphars en haut relief.

H : 24 cm, D : 18,5 cm

300 / 400 €

147
Travail Français

Vase en grès porcelainique de forme ovoïde, orné en pourtour du col par une monture cerclante en bronze doré et ajouré à motifs de scarabées et de rouelles surmontées de pastilles en nacre à décor floral incisé.

Marqué «Sèvres» sous la base.

H : 9,5 cm, DL : 17,5 cm

600 / 800 €



148

Adrien DALPAYRAT (1844 - 1910)

Pichet en grès suggérant une courge, à corps pansu à côtes et cannelures en relief, col lancéolé et cintré formant large anse «végétale» ajourée. Couverte émaillée vert-clair, jaune-ocré et vert-kaki.

Signé «Dalpayrat» en creux sous la base.

H : 14 cm, DL : 20,5 cm

3 000 / 4 000 €



149

Georges HOENTSCHEL (1855 - 1915)

«Grenouille et Serpent»

Exceptionnel vase en grès de forme ovoïde à col mouvementé et à panse «bosselée». Décor en haut relief d'un serpent, ondulant en pourtour de l'encolure, prêt à happer une grenouille en équilibre sur le col. Couverte émaillée céladon, beige et brun-foncé.

Signé du monogramme en creux.

H : 16,5 cm, DL : 14,5 cm

(petit éclat sur la partie gauche du dos de la grenouille)

4 000 / 5 000 €

150

Vilomos ZSOLNAY (1828 - 1900)

Rare vase en céramique à col évasé et festonné. Décor montant de végétaux en haut relief et de trèfles. Couverte émaillée bleue, violette et turquoise à reflets métalliques et dichroïques intenses. Base quadripode débordante et ajourée.

Signé du cachet habituel.

H : 28,5 cm , L : 12 cm , P : 12 cm

4 000 / 6 000 €



150

151



151

Edmond LACHENAL (1855 - 1930)

Grand pichet en grès de forme ovoïde à col droit épaulé, couvercle d'origine, bec verseur lancéolé à base trilobée et deux anses ajourées. Décor de longues coulées et de «vaguelettes». Couverte émaillée rose, blanc-laiteux, bleue, beige et brun-violacé.

Signé «LACHENAL» peint sous couverte, sous la base.

H: 33 cm, DL: 24 cm

2 000 / 2 500 €



152

152

Vilmos ZSOLNAY (1840 - 1900)

Rare vase en céramique à col quadrilobé, corps pansu orné de quatre anses redondantes ajourées. Décor floral couvrant. Couverte émaillée vert-turquoise rouge sang-de-bœuf et jaune-ocre à iridescences métalliques intenses.

Signé du cachet en relief sous la base.

H : 23,5 cm, DL : 25,5 cm

4 000 / 6 000 €

153

Théo PERROT (1856 - 1942)

Important vase en grès de forme pansue à col épaulé et évasé. Superbe décor en très haut relief de trois poissons exotiques nageant dans les vagues. Couverte émaillée de couleurs brun-rouge flammé, vert-turquoise et beige-ocre.

Signé en toutes lettres et en creux, sous la base.

H : 22 cm, DL : 43 cm

Bibliographie : Marc Ducret et Patricia Monjaret: «L'Ecole de Carriès, Art Céramique à Saint-Amand-en-Puisaye 1888-1940», Les Editions de l'Amateur, Cf. vase décor de poisson, page 157.

4 000 / 5 000 €



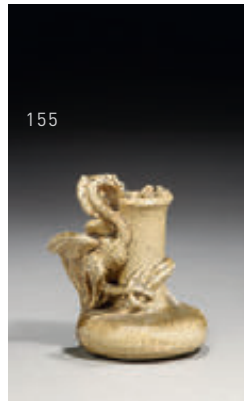
153



154

154
Pierre Adrien DALPAYRAT (1844 - 1910)
 Vase à panse piriforme en grès émaillé rouge sang-de-bœuf, moucheté de bleu de cuivre. Signé en creux sous la base «Dalpayrat» (éclat ancien à l'intérieur du col).
 H : 30,5 cm, D : 28 cm.

700 / 900 €



155

155
Adrien DALPAYRAT (1844 - 1910)
 Vase en grès à décor d'une chimère en haut relief, agrippée en col et enserrant le fût. Couverte émaillée brun-vert.
 Signé «à la grenade».
 H : 10,5 cm, D. base : 7,5 cm

400 / 600 €



159
Adrien DALPAYRAT (1844 - 1910)
 Important vase en grès en forme de cucurbitacée à corps pansu et col épaulé. Décor couvrant de côtes spiralées en relief et de fines cannelures. Couverte émaillée de couleur vert-pistache et brun-rouge.
 Signé à la «grenade».
 H : 26,5 cm, DL : 25,5 cm

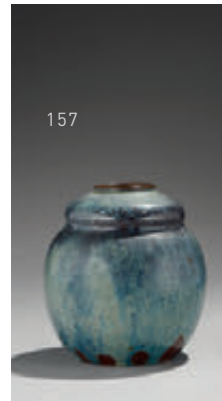
3 000 / 4 000 €



156

156
Manufacture de BRETTY (Grand Bretagne)
Henry TOOTH
 Vase en céramique de forme piriforme à petit col évasé et monture en métal doré. Couverte émaillée de couleurs balayées prune, verte et brune et monture en métal doré formant anses s'ajustant sur le col et la partie haute du vase à décor d'ailes de papillons.
 Signé sous la base «BRETTY» et 2190.
 H : 22 cm

500 / 700 €



157

157
Auguste DELAHERCHE (1855 - 1894)
 Vase en grès de forme ovoïde encolure à ressaut et petit col ourlé. Couverte émaillée vert-émeraude et bleu-turquoise.
 Signé sous la base «Auguste Delaherche» et numéroté «2573».
 H : 14 cm, D : 12 cm

600 / 800 €



158

158
Auguste DELAHERCHE (1857 - 1940)
 Pichet en grès de forme rouleau à couverte émaillée vert-absinthe. Col à couvercle abattant et anse ajourée ouvragés en vermeil.
 Signé du cachet habituel et numéro en partie recouvert d'émail (5022).
 H : 18 cm

1 500 / 2 000 €



160
Gustav GURSCHNER (1873 - 1971)
et Rambervillers
 Circa 1900
 Encrier Art Nouveau en grès. Couverte émaillée vert-jade à irisations métalliques.
 Cachet «céramique Rambervillers» sur la base.
 H : 10 cm, L : 27,5 cm, P : 16 cm

Bibliographie :

Alastair Ducan, «The Paris Salons 1895-1914, Volume V : Objets d'Art et Metalware», Editeur : Antique Collectors'Club, 1999, modèle similaire en bronze reproduit p.304.

Lionel Pagliarin, «Les grès de Rambervillers, Patrimoine Vosgien», modèle similaire reproduit p. 43

1 000 / 1 500 €



MOBILIER
& LUMINAIRE

161

Albin MULLER (1871-1941) Darmstadt (attribué à)

Pendule sécessionniste en fer martelé à facettes montées sur quatre pieds ajourés. Décor de médaillons en céramiques émaillée vert d'eau. Cadran émaillé blanc ivoire à chiffres émaillés rouges. Clef et balancier d'origine.

H : 37,5 cm

1 500 / 2 000 €

163

THONET

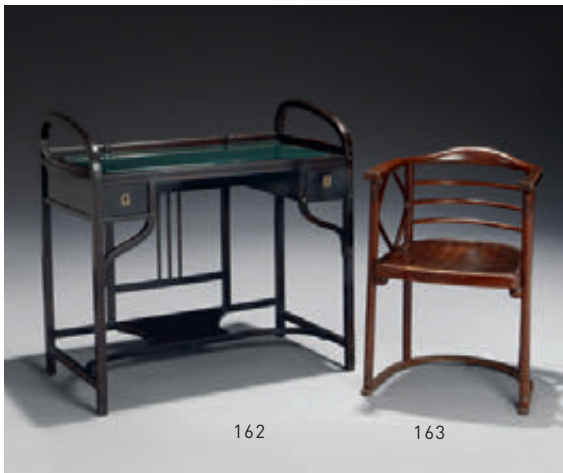
Fauteuil en hêtre teinté courbé. Dossier et côtés ajourés. Accotoirs à manchettes plates. Montants ronds ornés de boules sous assise sur barre hémisphérique formant piètement.

79,5 x 54 x 50 cm

200 / 300 €



161



162

163

162

THONET

Bureau en bois tourné teinté brun foncé. Plateau en verre sur entablement galbé. Ouvre par deux tiroirs à serrures en laiton doré. Montants d'angle débordants en partie haute, ajourés et galbés. Barre et plateau médian d'entretoise convexes.

H : 94 cm, L : 101 cm, P : 52 cm

800 / 1 200 €

164

THONET (Autriche)

Circa 1904

Important portemanteau en hêtre teinté à structure ajourée, orné de huit patères en partie haute. La partie médiane reçoit un petit meuble à miroir biseauté auvrant en façade par un tiroir et présentant en partie basse un réceptacle porteparapluie. Traces d'étiquettes anciennes sous tiroir.

H : 194 cm, L : 145 cm, P : 32 cm

500 / 700 €

164





165

Gustave SIEGEL (1880 - 1970)

Circa 1901

Ensemble de salon en hêtre courbé composé d'un canapé deux places, deux fauteuils, deux chaises, recouvert de cuir vert d'eau et un guéridon tripode et son plateau en verre opalin noir. Pieds agrémentés de sabots en laiton doré

Porte une étiquette Jacob & Josef Kohn, Vienne

Chaise : 90 x 43 x 40 cm

Fauteuil : 90 x 59 x 53 cm

Canapé : 91 x 127 x 55 cm

Gueridon : 70 x 55 cm

5 000 / 6 000 €



166

166

TIFFANY Studio

«Lampe Lily» circa 1900-1910

Lampe en bronze à patine brune, à deux bras de lumière, encadrant un motif central balustre, suspendant chacun une tulipe à bord mouvementée en verre Favril blanc-laiteux et vert à irisations dichroïques. Eclairage à système coulissant sur le fût. Base bombée à motifs de godrons et à petit bouton floral d'allumage.

Signé «Tiffany Studio New York» n°D748 et monogramme.

HT : 58 cm

Tulipes H : 10,5 cm, D : 6,5 cm

5 000 / 7 000 €

167

Louis MAJORELLE (1859 - 1926)

Fauteuil en acajou mouluré et sculpté. Dossier de forme arrondie, accotoirs à manchettes rondes débordantes, prolongés par des montants d'angle galbés et sculptés formant piètement avant. Ceinture moulurée ajourée d'un décor de fleurs en relief et pieds arrière sabres. Recouvert de tissu en velours moutarde.

H : 79 cm, P : 58 cm, L : 80 cm

Bibliographie :

Roselyne BOUVIER, «Majorelle», Editions Serpenoise, modèle Variant reproduit p.118

Alastair DUNCAN, «Majorelle: la Villa Majorelle: L'Intérieur selon les photographies d'époque» Flammarion Editeur, modèle variant reproduit p.116.

6 000 / 8 000 €

168

Emile GALLÉ (1846 - 1904)

Guéridon en noyer.

Plateau écusson à ceinture moulurée à décor de pavots en marqueterie de bois précieux. Piètement tripode à montants torsadés, sculptés en partie haute de graines de pavots en haut relief. Signature marquetée.

H : 72 cm, L : 53 cm

2 500 / 3 000 €



167



168

169

MULLER frères (Lunéville)

«Cœur de Jeannette»

Rare lustre Art Nouveau en verre double et fer forgé. Monture en fer patiné et martelé ouvragée de feuilles et de fruits, enchâssant une vasque en verre, de forme évasée et bulbée et suspendant par trois tiges courbes, à cache-lumière pétalés, trois tulipes florales. Couleurs contrastées, nuagées en intercalaire de poudres violet-parme, vert-turquoise, rouge-rosé et jaune-ocre.

Signature «Muller Fres Luneville»

(Petits éclats en bordure de la base des tulipes, sous cache-lumière.)

HT: 103 cm, DL: 41 cm

Vasque H: 33 cm, D: 18 cm - Tulipes H: 19,5 cm, D: 11 cm

3 000 / 4 000 €

170

Louis MAJORELLE (1859 - 1926)

Meuble d'appoint en bois d'acajou à profondes moulures, ouvrant en façade par trois tiroirs. La partie arrière présente deux plateaux superposés dont un d'entretoise. Le plateau et les côtés des tiroirs sont ornés de fleurs en marqueterie de bois précieux. Montants galbés à double jambage formant piètement. Poignées de préhension en bronze à motif floral.

Signature «L. MAJORELLE Nancy» pyrogravée.

H: 80 cm, L: 50 cm, P: 50 cm.

4 500 / 5 000 €

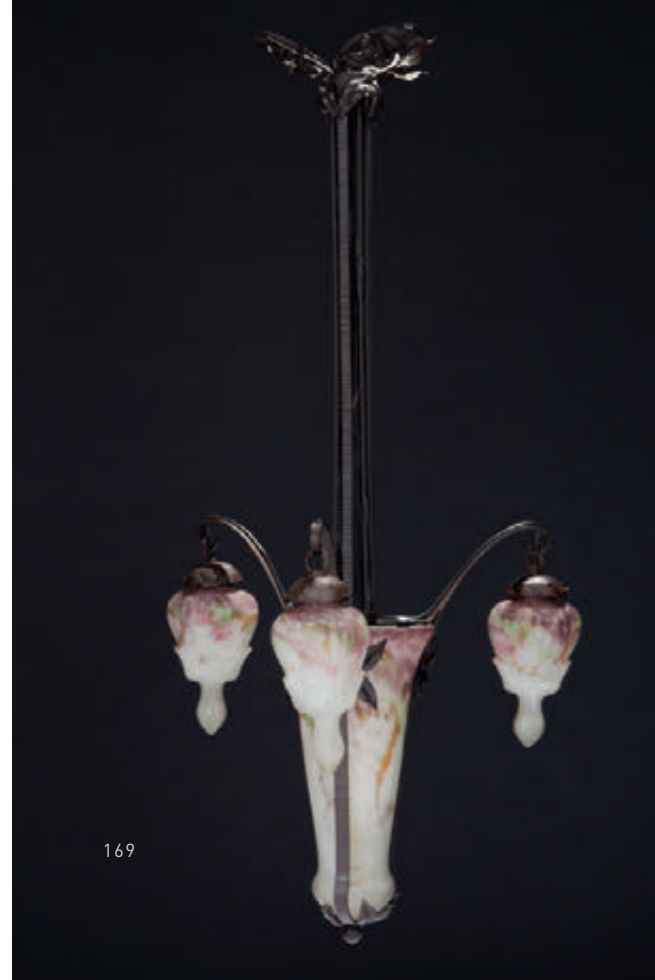
171

Louis MAJORELLE (1859 - 1926)

Banquette de salon à bâti en noyer mouluré et sculpté en haut et léger relief de motifs floraux et végétaux. Haut dossier, côtés enveloppants à accoudoirs incurvés. Piètements avant et arrière sabres.

H: 90 cm, L: 131 cm, P: 65 cm

3 500 / 4 000 €



169



170



171



172
Alexis ANDRE (1858 - 1935)
 1903

Importante Lampe Art Nouveau en bronze à patine dorée, à deux bras de lumière. Décor « végétal » de feuilles sinueuses et entrelacées. Les bras de lumière à tiges courbes présentent deux cache-lumière ouverts en corolle. La base quadrilobée est ornée de cavités ajourées et de petites graines en relief.

Cachet de la Société des Artistes Français.

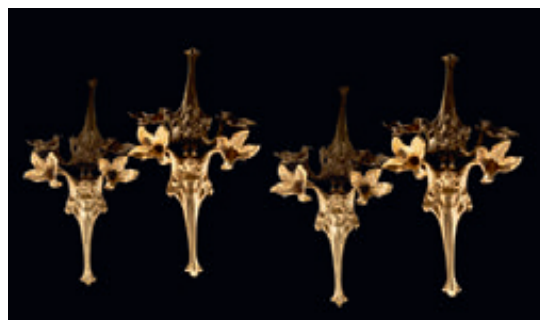
H : 53 cm, D : 52 cm

Bibliographie :

- Alastair Duncan : « The Paris Salons 1895-1914 » Volume V : Objet d'Art & Metaware. Antique Collectors' Club editor, modèle reproduit page 50.

- L'Art Décoratif, Exposition des Beaux-Arts, Salons, Librairie d'Art Décoratif-Armand Guérinet éditeur, 1903, reproduit PL 75-18

3 000 / 4 000 €



► 173
H. SIBEUD

Rare suite de quatre appliques symbolistes en bronze à patine dorée. Les deux bras de lumière à tiges courbes s'épanouissent en corolles et encadrent le visage extatique d'une jeune fille au corps dénudé. Sa longue chevelure se mêle au décor « végétal » qui anime harmonieusement l'ensemble.

Signé sur chaque applique « Mlle Sibeud »

H : 40 cm, L : 35 cm, P : 19 cm

Bibliographie : Philippe Dahhan, « Etains 1900, 200 sculptures de la Belle Epoque », Les Editions de l'Amateur, modèle en bronze reproduit page 372 n° 1141

15 000 / 20 000 €



174
Maurice DUFRENE (1876 - 1955)

Lampe en bronze argenté de forme végétale à « nervures » en relief, à tige courbe, suspendant une tulipe florale en verre satiné.

H : 47 cm

1 800 / 2 000 €





175

176

177

L. MAJORELLE

Deux étagères en bois de noyer et placage, à moulures saillantes, colonnettes ajourées, niches ouvertes, étagères galbées et débordantes. Ouvre par une porte pleine à décors de lys en marqueterie de bois polychrome et une porte basse vitrée. Base à découpe incurvée et ajourée. Anneaux et boutons de préhension en laiton doré.

Signées «L. MAJORELLE», sur les portes marquetées.

(léger fendillement sur une porte)

H : 170 cm , L : 103 cm , P : 40 cm

2 500 / 3 500 €

178

Travail Art Nouveau

«Roses de Noël»

Table de salon en noyer blond massif de forme rectangulaire. Plateau mouluré en ressaut. Ceinture et piètement sculptés aux angles en partie haute et en relief, de fleurs et de feuillage. Montants fuselés et moulurés.

75 x 100 x 60 cm

600 / 800 €



178



177

◀ Lots 175 et 176

Louis Majorelle (1859 - 1926)

Meuble de rangement en bois et placage de macassar. Il ouvre en façade par deux portes à angles arrondis, à six charnières ornées de motifs soulignés de laiton doré et incrustés de nacre. Porte de milieu vitrée surmontée par une niche ouverte. Base ajourée sur pied bouille. Plaques d'entrée de serrure au décor.

170,5 x 38 x 98 cm (chacun)

175 : manque la vitre de la porte de milieu

176 : manque une plaque d'entrée de serrure

chaque : 800 / 1000 €

179

Travail Art Nouveau

Deux chaises et un fauteuil en acajou massif, à dossiers galbés et ajourés. Fauteuil à accotoirs plats mouvementés sur montant avant fuselés formant piètement, sculpté de feuilles en partie haute. Assises écusson. Piètement avant fuselé et arrière sabre.

Fauteuil : 81 x 65 x 46 cm

Chaises : 89 x 45,5 x 41 cm

1200 / 1500 €



180

Louis MAJORELLE (1859 - 1926)

Meuble-vitrine de salon en noyer blond et teinté acajou, mouluré et sculpté en haut relief de motifs végétaux, feuilles et «chatons». Présente en partie haute une grande niche ouverte et ouvre en façade par une porte vitrée et une porte pleine sur niche latérale.

Base ajourée sur piètement d'angle cambré.

174 x 168 x 33 cm

6 000 / 8 000 €





181

Emile GALLÉ (1846 - 1904)

«Trois chatons»

Panneau en marqueterie de bois divers figurant trois chatons lappant du lait.

Signature «Gallé» marquetée.

28,5 x 36 cm

200 / 300 €

182

Emile GALLÉ (1846 - 1904)

Jardinière en noyer blond de forme rectangulaire à montants d'angles galbés. Les quatres côtés à ceinture en ressaut, sont ornés de branches feuillues et de liserons en fleurs en marqueterie de bois divers. Réceptacle en métal à deux anneaux de préhension.

Signature «Gallé» marqueterie en façade.

(léger fendillement à un angle)

H : 86 cm, L : 72 cm, P : 43 cm

1200 / 1500 €

183

Emile GALLÉ (1846 - 1904)

Table supérieure d'une suite de quatre gigognes en noyer blond massif. Plateau à décor de jonquilles et de papillons en marqueterie de bois divers. Montants et barre d'entretoise sculptés en relief de motifs végétaux.

Signature «Gallé» marquetée au trait double

H : 75,5 cm, L : 60,5 cm, P : 39 cm.

500 / 700 €



182



184

184

Emile Gallé (1846 - 1901)

«Iris»

Table de salon en noyer à deux plateaux. Plateau supérieur de forme ovale à bordure polylobée. Décor d'iris en fleurs en marqueterie de bois divers. Plateau d'entretoise au décor. Ceintures en ressaut. Piètement tripode à galbes convexes.

Signé «E + G» dans une amphore sur le plateau d'entretoise.

73 x 79,5 x 34 cm

2 500 / 3 500 €



183

185

Emile GALLÉ (1846 - 1904)

Table « *Pavots* » circa 1890

Précieuse et rare table de salon en bois de noyer, au luxuriant décor végétal entièrement sculpté en haut relief de fleurs de pavots, de larges feuilles ondulantes et de racines enchevêtrées. Plateau supérieur cuvette à bordure polylobée, à décor en marqueterie de bois précieux, figurant un plan d'eau parsemé de nénuphars, calthas et flore des marais et d'une libellule en vol rasant. Plateau d'entretoise rectangulaire sculpté, à décor floral marqueté. Montants latéraux ajourés formant piètement, entièrement sculptés.

Signature « Gallé » marquetée au trait double, dans une feuille sur le plateau supérieur.

75 x 49 x 57 cm

Bibliographie : Alastair Duncan et Georges de Bartha, «Gallé Furniture», Edition Antique Collectors' Club, 2012, modèle reproduit page 190, n° 159

10 000 / 15 000 €



ART DECO

TABLEAUX TAPISSERIES SCULPTURES





186
Édouard CAZAUX (1889-1974)
«La Marne», 1950.

Importante sculpture en terre cuite patinée représentant une jeune fille nue à demi-allongée, la tête inclinée.

Signée «CAZAUX» sur la base.

Petite restauration à la base.

H: 60 cm, L: 90 cm, P: 30 cm.

Provenance: Collection BISCAYART, ami de l'artiste, resté dans la famille depuis.

Bibliographie: Mireille Cazaux Charon, «Édouard Cazaux, céramiste - sculpteur Art Déco», Editions Monelle Hayot, Saint Rémy, 1994. Pièce similaire reproduite page 55.

3 000 / 3 500 €



189

187
Madeleine CHARNAUX (1902 - 1946)
«Jeune fille à sa toilette», 1929

Sculpture en bronze à patine noire figurant une jeune fille assise.

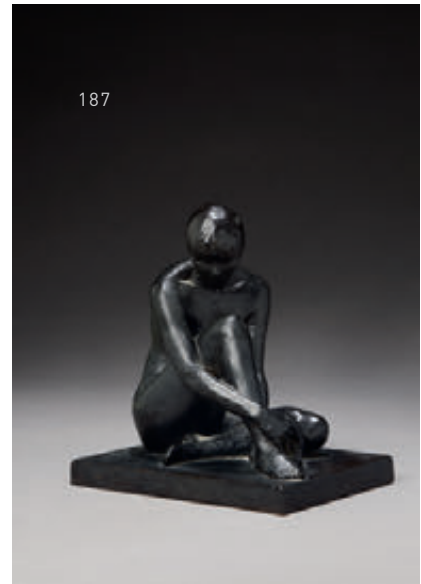
Fonte à cire perdue de C. VALSUANI.

Signée en toutes lettres et datée 1929.

Cachet de fondeur.

21 x 14,5 x 18,5 cm

3000 / 4000 €



188
Emil RIZEC VATE (XIX^{ème} - XX^{ème})

Deux sculptures en ivoire et bronze patiné brun figurant chacune une jeune fille en partie dénudée. Drapés et tabouret en bronze. Socle en marbre onyx ocre-jaune et blanc-laiteux.

Signé «RIZEC» sur l'une, «VATE» sur l'autre. Cachet du fondeur «SCHUMACHER» sur chaque élément.

H: 37,5 cm et 36,5 cm.

DL: 12,5 cm.

1200 / 1500 €

189
Louis ICART
«Angry Buddha, Colère»

Gravure

Édité par la Sté des gravures modernes 194 rue de Rivoli à Paris

Copyright 1924 par les graveurs modernes

Numéroté au crayon 233 et signé en bas à droite au crayon Louis Icart

Dim 60cm x 48 cm

Bibliographie: W.R.Holland, CP.Catania, N.D Isen; Louis ICART The complete etchings; expanded 4th edition, 2002; Fig 380, p.178 (modèle similaire)

S.M; Schnessel and M.Karmel, The etchings of Louis Icart; Paris New-York 1982, Fig A79, p.161 (modèle similaire)

600 / 800 €



190

Jean-Baptiste GAUVENET (1885-1967)

Sculpture en terre cuite claire représentant un jeune homme dans un costume traditionnel basque jouant du tambour.

Signée sur le socle «Gauvenet» et cachet de la «Manufacture Nationale de Sèvres»

H : 22 cm, L : 13 cm

500 / 700 €

191

191

Jean-Baptiste GAUVENET (1885-1967)

Sculpture en terre cuite originale. Jeune femme debout drapée dans un long manteau.

H : 15 cm, L : 4 cm

200 / 300 €

192

192

Jean-Baptiste GAUVENET (1885-1967)

Plâtre original représentant une jeune fille assise, pensive, la tête inclinée sur un genou.

Signée «Gauvenet» sous la base.

H : 11,5 cm, L : 9 cm

200 / 300 €

193

194

194

Jean-Baptiste GAUVENET (1885 - 1967)

Sculpture en terre cuite originale patinée représentant une jeune femme nue sur une vague.

Signée et datée sur la base «Jean Baptiste Gauvenet 1962 Baulieu»

H : 27 cm, L : 11 cm

500 / 700 €

195

195

Jean-Baptiste GAUVENET (1885 - 1967)

Sculpture en terre cuite originale claire patinée représentant une sirène tenant une conque et pouvant former bougeoir.

Signée «Gauvenet» sur la base et chiffres illisibles.

H : 25 cm, L : 12 cm

500 / 700 €

196

196

Jean-Baptiste GAUVENET (1885 - 1967)

Sculpture en terre cuite originale patinée brun-rouge représentant un buste de faune sur une base rectangulaire.

Signée «J.B. Gauvenet» sur la base.

H : 24 cm, L : 6,5 cm

500 / 700 €



197

198

197

Demeter H. CHIPARUS (1866 - 1947)

«*Fillette au cartable*»

Sculpture chryséléphantine en bronze doré et visage en ivoire, figurant une petite fille au cartable dans le dos.

Socle en marbre-onyx.

Signée «D. H. Chiparus» dans le dos.

H : 21 cm

3 500 / 4 500 €

198

Demeter H. CHIPARUS (1866 - 1947)

«*Fillette au cartable*»

Sculpture chryséléphantine en bronze doré et visage en ivoire, figurant une petite fille au cartable à la main.

Socle en marbre-onyx

Signée «Chiparus» sur le manteau.

H : 20 cm

3 500 / 4 500 €



199

199

Demeter CHIPARUS (1886 - 1947) et ETLING

«*Fillette au Cerceau*»

Sculpture en bronze à patine dorée.

Fonte ancienne de Etling, terrasse d'origine en marbre-onyx beige et ocré.

Signée «H.CHIPARUS» sur la robe et «Etling» sur la terrasse.

H : 18 cm

3 000 / 3 500 €



200

200

E.URBAIN

Sculpture chryséléphantine en bronze argenté figurant «Pierrot» jouant de la guitare au visage et aux mains en ivoire. Socle en marbre (restauré).

Signé sur la terrasse.

H : 19 cm

500 / 700 €

201

Alexandre KELETY (1918 - 1940)

Sculpture chryséléphantine en bronze à patine polychrome, figurant deux enfants, fille et garçon, se faisant face et se tenant par les mains. Leurs visages, mains et cuisses sont en ivoire.

(cassure à un poignet et fendillement à une main)

H : 22 cm, L : 22,5 cm

2 000 / 3 000 €



201



202

202

André MARGAT (Paris 1903 - 1997)

Chimpanzé

Craie noire et sanguine sur papier (fond doré à la feuille postérieurement)

64 x 48 cm

Signé et daté en bas à droite A. Margat 29

1 500 / 2 000 €



203

203

André MARGAT (Paris 1903 - 1997)

Singes

Craie noire, sanguine et craies de couleurs sur papier (fond doré à la feuille postérieurement)

64 x 48 cm

Signé et daté en bas à gauche A. Margat 1929

1 500 / 2 000 €

204

André MARGAT (Paris 1903 - 1997)

Lion

Sanguine et craie noire sur papier (fond doré à la feuille postérieurement)

48 x 63 cm

Signé et daté en bas à gauche A. Margat 34

1 500 / 2 000 €

205

André MARGAT (Paris 1903 - 1997)

Panthère des forêts, Cameroun

Carie noire, sanguine et caries de couleurs sur papier (fond doré à la feuille postérieurement)

48 x 63 cm

Signé en bas à gauche A. Margat

1 500 / 2 000 €

204



205





206

206

Eduard Marcel SANDOZ (1881 - 1971)

«Lapin assis» tête tournée

Rare épreuve en bronze à patines brune et verte.

Fonte de Susse Frères.

Signée «Ed. M. SANDOZ» et «Susse Fres»

H : 8 cm, L : 5 cm

Bibliographie: Félix Marcilhac, «SANDOZ» Sculpteur, Figuriste et Animalier, les Editions de l'Amateur. Modèle similaire page 273, n°655

6 000 / 8 000 €



207

207

H. MOREAU

Travail Art Deco

«Grue Cendrée»

Sculpture en bronze argentée figurant l'échassier. Fixée sur un socle en bois teinté marqué «A. Moreau».

H : 10,5 cm , L : 8,5cm

Socle D : 12 cm

600 / 800 €



208

208

Eduard Marcel SANDOZ (1881 - 1971)

«Lapins»

Paire de serre-livres à décor de lapins en bronze à patine brune sur socles en marbre noir veiné vert.

Fonte d'édition ancienne de SUSSE.

Signé «ED. M. SANDOZ» et «Susse Frs. Edr. Paris» sur chaque élément.

Socle: 11,5 x 5 x 8 cm - Sculpture : 5,3 x 4 x 5,5 cm

5 000 / 6 000 €

209

Eduard Marcel SANDOZ (1881 - 1971)

«Lapin» une oreille dressée

Sculpture en bronze à patine doré - Fonte d'éditions de SUSSE Frères.

Signé «Ed. M. Sandoz» et «SUSSE Fes Edts Paris».

H: 6 cm L: 6,4 cm

Bibliographie: Félix MARCILHAC : «SANDOZ» Sculpteur Figuriste et Animalier, les Editions de l'Amateur, modèle similaire reproduit n°650 page 372.

1 000 / 1 500 €



209



210
André MARGAT (Paris 1903 - 1997)
Babouins
 Craie noire, sanguine et craies de couleurs sur papier deux feuilles (fond argenté)
 75 x 109 cm
 Signé et daté en bas à droite 29

2 000 / 2 500 €



211
André MARGAT (Paris 1903 - 1997)
Singes lagostriches du Bresil
 Craie noire et sanguine et sanguine sur papier (fond argenté à la feuille postérieurement)
 65 x 47 cm
 Signé et daté en bas à gauche A. Margat 29

1 500 / 2 000 €



212



213

212
Lucien BROQUE (1880 - 1947)
Les Lynx
 Technique mixte sur panneau
 Signé en bas à droite Lucien Broque.
 75 x 99 cm

1000 / 1500 €

213
Jacques NAM (1881-1974)
 «Trois lous», circa 1923
 Projet de laque, dessin contrecollé sur papier japon.
 Encre de chine cernée de gouache blanche.
 Monogrammé en bas à droite
45 x 32 cm

Bibliographie : Reproduit dans le catalogue de l'exposition du Musée de Vernon, 1995, p. 48

1 500 / 2 000 €



214



215

214

Charles ARTUS (1897 - 1978)

«*Panthère au pas*»

Sculpture en bronze à patine noire.

Fonte d'édition ancienne sans marque de fondeur.

Signée «CH. ARTUS» sur la terrasse.

25 x 65,5 x 9,5 cm

5 000 / 7 000 €

215

Travail Français

Panneaux décoratif en bronze, 1930

Bronze patine verte, décors de serpent qui se dévorent.

Signé BB Paris.

48 x 97 cm

1 500 / 2 000 €



216

André Vincent BECQUEREL (1893 - 1981)

Epreuve en bronze à patine nuancée brun-vert figurant une panthère debout se léchant la patte.

Signée sur la terrasse «Becquerel».

Fonte d'édition ancienne.

H: 30 cm, L: 66 cm, P: 14 cm

10 000 / 15 000 €



217

Jean et Joël MARTEL (1896 - 1966)

«Lapin»

Rare sculpture cubiste en bronze à patine argent. Fonte d'époque.
Signée «J.J. MARTEL» sur la plinthe.

13 x 13 x 5,5 cm

12 000 / 15 000 €





218
Paul Etienne SAIN (1904 - 1995)

Important panneau en laque dite «laque de Béka» richement polychromé. Le décor néoclassique à la luxuriante végétation, est animé par la présence de biches et d'oiseau.

Signé en toutes lettres, en bas à gauche.

H: 162 cm, L: 170 cm

(Un petit saut de laque à gauche)

On y joint des dessins et calques originaux.

Bibliographie : Andrée LORAC-GERBAUD, «Les Secrets du Laque», Les Editions de l'Amateur, page 181.

5 000 / 6 000 €



219
Alix AYMÉ (Marseille 1894 - 1989)
Portrait de femme aux glaïeuls
 Laque
 48,5 x 35 cm
 Signé en bas à gauche Alix Aymé

1 000 / 1 500 €

220
Sirio TOFANARI (1886 - 1969)
 «Chat jouant avec sa queue»
 Sculpture en bronze à patine verte.
 Fonte d'édition ancienne.
 Signée du monogramme «ST»
 H: 30 cm

4 500 / 5 500 €

221
CORRENA
 «Nu Féminin»
 Sculpture en bronze à patine brune nuancée.
 Fonte à cire perdue de CLEMENTI.
 Signée «CORENA» et marquée «Clémenti cire perdue».
 H: 31 cm L: 39 cm

1 500 / 2 000 €

222
Amedeo GENNARELLI (1881 - 1943)
 «Jeune fille»
 Sculpture en marbre blanc en taille directe présentant une jeune fille nue de profil sculptée en haut relief dans un bloc de marbre brut.
 Signée en façade à gauche «a. gennarelli».
 H: 19 cm, L: 40 cm

600 / 800 €



220



221



222



223

Arthur DUPAGNE (1895 - 1961)

«*Danseuse*»

Sculpture en bronze à patine noire.

Signée Dupagne sur la terrasse et numérotée 2/8

H : 75,5 cm, Terrasse : 20 x 20 cm

8 000 / 10 000 €

223

224

Arthur DUPAGNE (1895 - 1961) Belge

«*Petite Tête Lulua*»

Sculpture en bronze à patine médaille. Socle en marbre noir.

Signée «Dupagne» à l'arrière, à la base du cou.

HT : 37 cm, Tête : 24 cm

Bibliographie : Stéphane Richemond, «*Terres Cuites Orientalistes et Africanistes 1860-1940*», les Editions de l'Amateur, modèle en terre cuite reproduit page 172, version 7.

5 000 / 6 000 €



224



225

Ary BITTER (1883 - 1973)

«*Eros chevauchant un éléphant*»

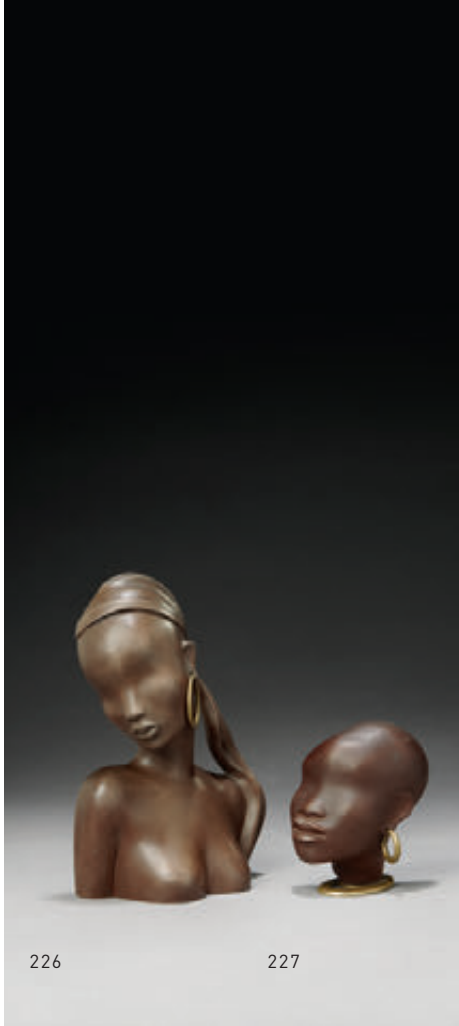
Importante sculpture en bronze à patine brun-foncé.

Fonte d'édition ancienne à cire perdue par Susse Frères.

Signée «Ary BITTER» «Susse Frs Edts Paris» et marqué «cire perdue»

H : 36 cm, L : 56,5 cm, P : 13,5 cm

15 000 / 20 000 €



226

227

226

HAGENAUER (Wien)

«Jeune fille africaine»

Sculpture en métal patiné brun-clair figurant un visage coiffé d'un foulard ondulant sur le buste aux seins dénudés. Anneau d'oreille en laiton doré.

Marque et cachet sous la base.

«HAGENAUER WIEN», «made in Austria».

H : 25 cm, L : 16,5 cm

300 / 400 €

227

HAGENAUER (Wien)

«Jeune africaine»

Sculpture en métal patiné brun-ambré figurant le visage d'une jeune africaine. Boucle d'oreille et socle ajouré en laiton doré.

Marque et cachet sous la base.

«HAGENAUER WIEN», «made in Austria» et «Handmade».

H : 12,5 cm, L : 10 cm

200 / 300 €



228

229

228

HAGENAUER (Wien)

Sculpture figurant une jeune fille légèrement déhanchée au buste en bois teinté brun, bras levés sur sa tête. Longue jupe plissée en bronze doré laissant entrevoir ses pieds en bois finement sculpté. Terrasse circulaire en métal nickelé.

Marqué «Atelier HAGENAUER Wien» et cachet sous la base.

H : 23,5 cm, D. terrasse : 9 cm

300 / 400 €

229

HAGENAUER (Wien)

«Jeune fille à la panthère»

Sculpture et terrasse en métal nickelé. Panthère en bois sculpté teinté noir. Collier et chaîne annelée en métal patiné.

Cachet en creux «Wien Austria»

H : 25,5 cm, L : 27,5 cm, P : 8,5 cm

1 500 / 2 000 €



230

Georges LAVROFF (1895 - 1991)

Sculpture en bronze à patine brune mordorée représentant un tigre rugissant, sur une base à gradin, en marbre noir de Belgique. Signé «Bronze Lavroff» sur les pattes arrières droite et gauche.

H : 26 cm, L : 59,5 cm, P : 16,5 cm

2 500 / 3 500 €



231

Alexandre KELETY (1918-1940)

«Pélican»

Sculpture en bronze à patine vert foncé figurant un pélican déployant ses ailes. Socle d'origine en marbre veiné.

Signée à l'arrière «A. KELETY»
45 x 31 x 20 cm

600 / 800 €



232

STRATEFF

«Espadons»

Sculpture en bronze à patine vert antique nuancé, figurant deux espadons dans des algues. Fonte d'édition ancienne. Socle en marbre noir. Signée en toutes lettres sur une algue.

H : 48cm, L : 65 cm, P : 12 cm

800 / 1 000 €



233

R. NICOLAS

Sculpture en ivoire figurant une tête de jeune africaine portant un foulard disposé en bandeau sur le front et noué à l'arrière.

Socle en bois teinté brun et noir.

Signée «R. NICOLAS».

HT : 29 cm, H. sculpture : 11 cm

200 / 300 €

234

Travail des années 1930

«Africaine»

Sculpture en ivoire figurant une tête à long cou, le visage regardant le ciel. En partie arrière de la tête, natte «tressée» et cheveux finement incisés.

Petit socle en bois exotique.

HT : 20 cm, H. sculpture : 13,5 cm

150 / 200 €



235

Georges LAVROFF (1895 - 1961)

«Campagnol des champs»

Sculpture en bronze argenté figurant un rongeur grignotant un sucre en marbre-onyx blanc. Terrasse cubique à socle dentelé en marbre noir d'origine. Signée «LAVROFF» à la base du dos.

H: 12 cm, L: 7 cm, P: 10,5 cm

1 000 / 1 500 €



238



236

Iréné ROCHARD (1906 - 1984)

Epreuve en bronze à patine brun - vert figurant une biche nourrissant son faon.

Signée «I. Rochard» sur la base du bronze et «I. Rochard» sur la base en marbre noir.

H: 45 cm, L: 74 cm, P: 16,5 cm

800 / 1200 €

237

Ary Jean Léon BITTER (1883 - 1973)

Petit faune assis jouant, en terre cuite.

Signé «Ary BITTER» sur la base.

Socle en chêne ciré.

[minuscule éclat sur la queue]

12 x 10 x 6 cm.

600 / 800 €



237

238

Jean LURCAT (1892-1966) et AUBUSSON

Tapisserie à décor de papillons de nuit volants, feuillages et étoiles.

Signée dans la trame «Lurcat, M D»

207 x 113 cm

1000 / 1200 €

239

François POMPON (1855-1933)

«*Canard*»

Sculpture en bronze patiné noir. Fonte
d'édition de Valsuani.

Signé Pompon, cachet de Valsuani.

H: 19 cm

Un certificat de Madame Anne Demeurisse sera
remis à l'acquéreur.

15 000 / 18 000 €





240

240

Travail XX^{ème}

Sculpture cubiste en bronze à patine brune figurant une jeune femme allongée, jambes croisées, bras repliés.

H : 19 cm, L : 36,5cm, L : 16,5cm

1 500 / 2 000 €



241



242



243

241

Amedeo NARELLI (1881 - 1943)

«Mère et enfant»

Sculpture en bronze à patine verte nuancée présentant une mère tenant tendrement son enfant dans les bras. Base rectangulaire en marbre vert clair nuancé de noir.

Signée «Gennarelli» en partie basse de la sculpture.

Fonte d'édition ancienne.

H : 19 cm, L : 53 cm, P : 9 cm

600 / 800 €

242

Amadéo GENNARELLI (1841 - 1943)

Terre cuite patinée figurant une jeune femme nue assise sur un rocher.

Signé «A. Gennarelli» sur la base.

H : 35 cm, L : 44, P : 13 cm

300 / 400 €

243

Amedeo GENNARELLI (1881 - 1943)

«Nu Féminin»

Sculpture en acajou en taille directe, figurant une jeune fille assise sur un rocher dans une pose suggestive et lascive.

Signée en creux sur la base «Gennarelli».

H : 47 cm, L : 27,5 cm, P : 18 cm

600 / 800 €

244



245



244

Jean LURCAT (1892 - 1966) et AUBUSSON

Tapisserie à décor de bouc, coq, centaure, sirène et guirlandes de feuillages multicolores.

«Editeur : Goubely Aubusson» sur le bolduc.

133 x 148 cm

2 000 / 2 500 €

245

FUMERON

Tapisserie de laine, imprimée à la main, avec un décor «Osaka».

H : 100 cm, L : 150 cm

Bolduc : Signature Manuscrite de Fumeron. Tombéide métier n°42 sur 200 originaux.

300 / 400 €



246
Emile LENOBLE (1876 - 1940)

Important vase en grès de forme ovoïde épaulant un col court, circulaire et plat. Décoré, en partie haute, d'une large frise de fleurs stylisées, plus étroite en partie basse mais au même décor. Cannelures et lignes cerclantes étagées sur la partie médiane. Couverte émaillée craquelée de couleurs bleu-cobalt, brun et beige. Signé du cachet monogramme, sous la base. (sautes d'émail en frise basse)
H : 34 cm, DL : 25 cm

1 800 / 2 200 €



247
Camille FAURE

Petit vase ovoïde à décor de primevères en émaux vitrifiés sur cuivre sur un fond granité. Col et base cerclés en métal patiné. Signé «Faure - Limoges - France», en partie basse.
H : 8 cm, DL : 6,5 cm

1 000 / 1 200 €



248
Paul MILLET à Sèvres

Boite en céramique polylobée et son couvercle d'origine à décor d'un chat en relief formant prise. Couverte émaillée flamme rouge-bordeaux et rouge-rosé. Signé «MP Sèvres».
(un micro éclat)
H : 12 cm, D : 16 cm

100 / 200 €

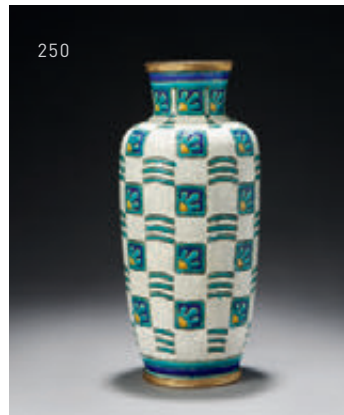


249

249
Léon-Arthur ELCHINGER (1908 - 1998)

Important vase en grès à col droit épaulé. Décor de quatre visages en haut relief aux expressions variées. Couverte émaillée bleue et violet-parme à coulées externes et internes. Signé.
H : 33 cm, DL : 28 cm

500 / 700 €



250

250
Charles CATTEAU et BOCH La Louvière (Belgique)

Haut vase en céramique à col épaulé. Décor de carrés et de lignes superposés. Couverte émaillée bleu-cobalt, bleu turquoise et jaune sur un fond finement craquelé. Le col et la base sont cerclés de métal doré guilloché. Cachet habituel, monogrammé et marqué D951.
H : 34,5 cm

600 / 800 €

251



251

Jean BESNARD (1889 - 1958)

1931

Exceptionnel vase en céramique à panse large et col légèrement évasé. Décor de lignes brisées formant triangles à contrario. Couverte émaillée de couleurs parme, jaune, ocre et brune très contrastées.

Signé en creux «Jean BESNARD» et daté 1931.

H : 38cm, D : 30cm

5 000 / 6 000 €



252

Charles CATTEAU et BOCH La Louvière (Belgique)

Vase en céramique, de forme ovoïde légèrement méplat, à col court épaulé. Décor de deux biches, d'un faon et de feuillage. Couverte émaillée bleu-cobalt, bleu-roi et vert-turquoise sur un fond finement craquelé. Cachet habituel et marqué «D943»

H : 23,5 cm, DL : 21 cm

600 / 800 €



253

Manufacture de LONGWY

Suite de deux plats en céramique à décor central d'échassiers et de plan d'eau, cerné par une large frise florale. Couverte émaillée polychrome très contrastée.

Signés du cachet «Emaux de Longwy décoré à la main France» et «Décoré à la main rehaussé J.M.» peints sous couverte. (deux petits éclats sous la base d'un plat)

D : 36 cm

600 / 800 €

254

**Maurice Paul CHEVALLIER
et Manufacture de LONGWY**

Vase «ATLAS» circa 1930

en céramique, de forme ovoïde à petit col épaulé
et base cernés à l'or. Décor luxuriant d'humains,
d'animaux, de végétaux, de monuments, de pay-
sages et bateaux des quatres coins du globe.
Couverte émaillée polychrome sur un fond fine-
ment craquelé.

Cachet «Atelier d'Art Emaux de Longwy». «Atlas»
«Décor de M.P Chevallier» peint sous couverte.

H : 38 cm, DL : 33cm

8 000 / 10 000 €





255

255

Royal Copenhagen et Knud KYHN

«*Les singes*» 1948

Sculpture en grès figurant le mâle et sa femelle quémendant un fruit. Couverte émaillée de couleurs brune et gris-beige mêlées.

Signée du cachet habituel, marqué «K», «20902» et daté 1948, sous la base.

H : 33 cm, L : 32cm

1 500 / 2 000 €



56

PRIMAVERA

Pichet anthropomorphe en céramique à large ouverture, bec verseur lancéolé et anse ajourée.

Signé du cachet «Primavera France» (léger fêlé et petits éclats)

H : 19,5 cm, D : 24,5cm.

400 / 600 €



257

«*Deux scalaires*»

Circa 1930

Sculpture en céramique figurant deux poissons accolés à couverte émaillée rouge-vermillon.

Socle cubique d'origine en bois teinté noir.

Signée.

HT : 50 cm

(Petits éclats en bordure sur deux nageoires)

600 / 800 €



258

Jean MARAIS (1913-1998)

Circa 1960

Important pichet anthropomorphe en céramique, à col lancéolé et large anse ajourée à couverte émaillée de couleur gris-anthracite. Socle quadrangulaire en marbre noir veiné blanc.

H : 34,5 cm, DL : 21 cm

400 / 600 €



259

Le Verre Français

Décor «Azurette»

Coupe en verre double épais de forme rectangulaire à col et base quadrangulaires en retrait. Décor floral gravé en réserve et motif repris au touret. Couleurs intenses bleu-cobalt et bleu-clair sur un fond nuagé de poudres turquoises.

Signée en toutes lettres sur la base.

H : 10,5 cm, L : 19 cm

400 / 600 €



260

Le Verre Français

«Digitales»

Lampe en verre multicouche. Chapeau de forme hémisphérique. Pied évasé et cintré à large base circulaire trilobée. Décor gravé en profonde réserve brillante de fleurs et de feuilles de couleurs violet-mauve et rouge-vermillon sur un fond moucheté de poudres intercalaire rose-violette et jaune vif. Monture en fer forgé martelé à trois branches et double éclairage.

Signée en toutes lettres, sur la base.

H : 38,5 cm, D. chapeau : 18 cm

3 500 / 4 500 €



261

261

René LALIQUE (1860 - 1945)

Applique «SAINT NABOR»

Création de 1928 non reprise après 1947 à deux lumières en verre blanc moulé-pressé satiné.

Signée «R. LALIQUE France», gravé en creux.

H : 37 cm, L : 26,5 cm

Bibliographie : Félix Marcilhac «R. LALIQUE l'Œuvre de Verre», les Editions de l'Amateur. Voir texte n° 2034 page 597 et photo du modèle quatre Lampes n°2033 page 596.

3 000 / 4 000 €

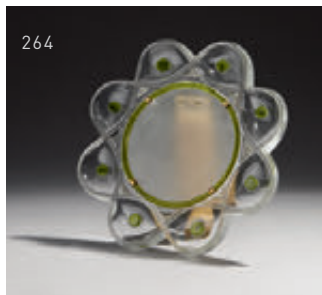
264

LALIQUE France

Cadre photo circulaire en verre moulé et bronze à décor de frises entrelacées et cabochons de verre verts. Partie centrale circulaire en verre coloré vert. Appui cadre en laiton.

Signé «LALIQUE France» sur la tranche.

D : 26 cm



264



262

262

R. LALIQUE

«Sirène petite»

Créé en 1920 en verre moulé-pressé.

Porte deux signatures : l'une gravée à la molette sous la base «R. LALIQUE France» suivi du n° de modèle 831, l'autre moulée «R. LALIQUE» sur la queue de la sirène.

H : 10 cm

1 000 / 1 200 €

263
René LALIQUE (1860 - 1945)

Boîte ronde «Roger» dite aussi «Faisans et cabochons»

Modèle créé en 1926.

Verre blanc moulé-pressé à décor émaillé.

H : 5 cm, D : 13,5 cm

Bibliographie : Félix MARCILHAC, «R. LALIQUE», les éditions de l'amateur, 1994, Tours, modèle reproduit sous le n° 75 page 237.

800 / 1 200 €

265

René LALIQUE (1860 - 1945)

Jardinière «CHARME» deux ailes au centre (créée en 1933 non continué après 1947) en verre blanc moulé-pressé patiné.

Signé «R. LALIQUE» sur chaque élément.

Ailes : 21 x 24 cm - Centre : 17 x 24 cm

Bibliographie : Félix Marcilhac : «R. LALIQUE, l'Œuvre de Verre», les Editions de l'Amateur, modèle reproduit n° 3463 page 773.

700 / 900 €



265

266

René LALIQUE (1860-1945)

«*Pendule Electrique Deux Figurines*»

Modèle créé le 11 février 1926, non repris après 1951.

Pendule en verre blanc moulé patiné.
Socle éclairant en métal patiné.

H : 37 cm

Bibliographie : Félix Marcilhac, «R. LALIQUE»,
Les Editions de l'Amateur, Tours, 1994. Modèle
reproduit sous le numéro 726, page 371.

15 000 / 20 000 €





267

MULLER frères (Lunéville)

Lampe en verre et fer forgé. Chapeau en verre moulé de forme circulaire à rebonds, orné en pourtour de fleurs et feuilles stylisées. Pied piriforme en fer forgé martelé à motifs ouvragés de feuilles et de fleurs.

Signé «Muller Frères Lunéville» dans le décor.

H : 36,5 cm , D. chapeau : 16,5 cm

800 / 1 200 €



268

Le Verre Français

«Danseuse»

Lampe/sculpture en bronze à patine brune figurant une danseuse tenant dans chaque main une boule en verre de couleur orange jaspé de poudres rouge et bleu-violette. Boutes en verre signées «Le Verre Français».

H : 42 cm

600 / 800 €



269

André THURET (1898 - 1965)

Important plat circulaire en verre incolore double à décor en sous-couche de bulles et pulvérisations noircies non fusionnées.

H : 3,5 cm, D : 36,8 cm

800 / 1 000 €



270

Auguste Houillon (1885 - 1954)

Vase en verre double épais, de forme ovoïde à col épaulé et renflé. Décor en profonde réserve de triangles et de losanges sur un fond givré à l'acide et brillant de couleur prune.

Signé «AH» «VF France», sous la base.

H : 24,5 cm , DL : 14 cm

400 / 600 €



271
Gabriel ARGY ROUSSEAU
(1885 - 1953)
 «Bande de fleurs et feuilles», 1921
 Vase en pâte de verre à corps pansu et col bulbé évasé. Décor en relief d'une frise de feuilles et de fleurs violet et vert sur un fond blanc à jaspures violette et verte. Signé «G. Argy Rousseau».
 H: 11 cm

Bibliographie: Janine Bloch Dermant, «G. Argy Rousseau Les pâtes de verre» Catalogue raisonné, les Editions de l'Amateur, modèle reproduit page 192, n°23.08

1 500 / 2 000 €

272
Gabriel ARGY ROUSSEAU
(1885 - 1953)
 «Fleur de pêcher»
 Vase en pâte de verre de forme ovoïde à décor de rameaux fleuris de couleurs rouge, brune et verte sur un fond jaune à jaspures violette, verte et jaune. Signé «G. Argy Rousseau».
 H: 15 cm

Bibliographie: Janine Bloch Dermant, «G. Argy Rousseau Les pâtes de verre» Catalogue raisonné, les Editions de l'Amateur, modèle reproduit page 181, n°20.04

3 000 / 4 000 €

273
Gabriel ARGY-ROUSSEAU
(1885 - 1953)
 «Sorbiers» circa 1915
 Coupe en pâte de verre à décor en léger relief de grappes de roses et de feuilles vertes sur un fond blanc-gris nuagé violette. Signée «G. Argy-Rousseau»
 Porte une étiquette «Art et Décoration Moderne Paris»
 H: 6,5 cm, D: 8 cm.

Bibliographie: Janine BLOCH-DERMANT: «G. Argy-Rousseau», Les Editions de l'amateur, modèle reproduit sous le numéro 15.2 page 178.

1000 / 1500 €

274
Gabriel ARGY ROUSSEAU (1885 - 1953)
 1923
 Veilleuse «rosace» en pâte de verre, de forme obus, à décor en léger relief. Couleurs intenses rouge-rosé, violet, mauve et grise. Monture d'origine en fer forgé martelé.
 H: 16 cm, D: 7 cm

Bibliographie: Janine Bloch-Dermant, «G. Argy-Rousseau, Les Pâtes de Verre, Catalogue Raisonné», Les Editions de l'Amateur, modèle reproduit page 100, et page 193 n°23,15.

4 000 / 6 000 €

275
Gabriel ARGY ROUSSEAU
(1885 - 1953)
 1928
 Lampe-veilleuse en pâte de verre en fer forgé. Décor en léger relief de tigres marchant sur plaques en verre strié enchâssées dans une monture en fer forgé patiné et martelé. Couleurs contrastées rose et gris nuancé.
 H: 21,5 cm, D: 17 cm

Bibliographie: Janine Bloch-Dermant, «G. Argy-Rousseau, Les Pâtes de Verre, Catalogue Raisonné», Les Editions de l'Amateur, modèle reproduit page couleur 131, et page 217 n°28,11.

3 500 / 4 500 €



276
Amalric WALTER (1869 - 1959)
 Vase en pâte de verre de forme évasée à large ouverture. La partie basse, cintrée est ornée de motifs en relief disposés en frise et le corps du vase de feuilles stylisées. Couleurs contrastées brun-rouge et bleu-vert sur un fond jaune. Signé «A. Walter Nancy» dans le décor.
 H: 16,5 cm, D: 11 cm

600 / 800 €



◀ 277

Edgar BRANDT (1880 - 1960)

Lampe en bronze doré patiné et verre figurant un cobra dressé soutenant une tulipe (rapportée) en verre orangé.

Socle en marbre brun, beige.

Hauteur totale : 60 cm

Hauteur du bronze : 44 cm

D : 15 cm

4 000 / 5 000 €

278

Jules LELEU (1883 - 1961)

Bureau en bois de palissandre à plateau en ressaut. Ouvre en façade par un tiroir de milieu et deux tiroirs latéraux. Montants d'angle cannelés formant piètement chaussés de sabots en ivoire. Sous-mains gainés de cuir chamois. Entrées de serrure et clefs en métal chromé.

On joint une chaise à haut dossier arrondi.

Dossier et assise gainés de cuir fauve. Piètement avant gainé et arrière sabre.

Bureau : H : 75 cm, L : 110 cm, P : 60 cm

Chaise : H : 102 cm, L : 48 cm, P : 45 cm.

6 000 / 8 000 €

279

Edgar BRANDT

Miroir polygonal enchassé en partie basse dans une monture en fer forgé patiné à décor ajouré de feuilles de ginkgo biloba.

Estampillé au fer «E. Brandt».

H : 120 cm, D : 74 cm

1 200 / 1 500 €

279



278

280

Jules LELEU (1883 - 1961)

«*Double torsade*», circa 1947 [Modèle N° 3555]

Paire d'appliques en bronze à patine dorée à deux bras de lumière entrecroisés à larges godrons guillochés sur platine circulaire soulignée d'entrelacs.

Signées «Leleu Paris Made in France», numérotées 26156 et 26160.

H : 30 cm, L : 20,5 cm, P : 11,5 cm

Bibliographie : Françoise SIREIX, *Leleu Décorateurs-Ensembliers*, Editions Monelle Hayot, Paris, 2007, modèle reproduit p. 342.

6 000 / 8 000 €





281



281

281

Jules LELEU (1883 - 1961)

Guéridon en bois de palissandre à mécanisme formant table haute. Plateau à placage rayonnant cerclé d'un jonc en métal chromé. Fût cylindrique à base cerclé en bronze doré. Piètement tripode galbé chaussé de sabots en bronze argenté à petit enroulement concave.

On joint ses deux allonges.

Estampillé «J.Leleu» «Leleu Paris» marqué «made in France» sous le plateau, en bordure et sur la base du cylindre.

Hauteur basse : 57 cm

Hauteur haute : 73 cm

Diamètre : 105 cm

Allonges : 50 cm

6 000 / 8 000 €



282

Michel DUFET (1888 - 1905)

Paire de fauteuils cubiste en bois de palissandre. Confortable dossier et profonde assise recouverts de tissu brun-beige passepoilé. Montants pleins, à accotoirs plats formant piètement, à léger décrochement en partie basse.

H : 78cm, L : 70,5 cm, P : 81cm

5 000 / 6 000 €



283

283

Travail des Années 40

Suite de quatre appliques à trois lumières en fer forgé patiné et doré mat de forme mouvementée à enroulements ouverts ornés d'une frise d'entrelacs ouverts.

H : 34 cm, L : 56 cm

1 500 / 2 000 €

285

Jules LELEU (1883 - 1961)

Table de salle à manger rectangulaire en noyer, placage de noyer et bronze doré. Double piètement en arc de cercle rejoint par une entretoise et supportant quatre parallélépipèdes sculptés dans leur milieu aux arrêtes légèrement incurvées, soutenant le plateau. Un jonc en bronze doré souligne le piètement et forme sabot. Signé sur cartouche d'ivoire Jules LELEU. (Quatre tirettes en fer forgé permettent de recevoir deux allonges manquantes aux extrémités).

H : 74 cm, L : 200 cm, P : 105 cm

2 500 / 3 500 €



285

284

Jules LELEU (1883 - 1961)

Paire de chaises acajou et bronze nickelé recouvertes de reps ivoire.

H : 87 cm, L : 50 cm, P : 52 cm

400 / 500 €

284





286

Jules LELEU (1883 - 1963)

Mobilier de salle à manger comprenant :

- Importante table ovale en laque de Béka nuagée. Plateau à placage rayonnant et ceinture en retrait. Les quatre pieds fuselés à double cambrure sont chaussés de sabots en bronze. Porte sur le bandeau le n°5548. (petits sauts de laque).

On y joint une petite et deux grandes allonges d'origine.

- Suite de huit chaises aux bâtis en laque de Béka nuagée. Les montants du dossier, galbés et arrondis dans la partie haute se prolongent pour former les pieds arrières. Gainées de tissu vert pâle d'origine. Chaque chaise est numérotée sur un pied arrière du n°33341 au n°33348 (petits sauts de laque et garnitures en état d'usage).

Dimensions :

Table : H : 73 cm, L : 190 cm, P : 110 cm,

Chaise : H : 96 cm, L : 48 cm, P : 58 cm

Bibliographie : «Maison et Jardin» n°84 de mai 1962, modèle identique reproduit page 73.

6 000 / 8 000 €



287

287

Travail Art Déco

Lampadaire en bois laqué et arraché de couleur brun-rouge. Fût quadrangulaire à piètement cruciforme arqué et ajouré. Importante vasque en métal patiné brun, de forme évasée et ourlée, à trois cercles médians à patine mordorée.

H : 181 cm

D. Vasque : 74 cm

800 / 1 000 €

288

Francis JOURDAIN (1876 - 1958) (Attribué à)

Paire de fauteuils en bois et placage d'ébène de macassar de forme cubique à dossier droit, accotoirs à manchettes plates. Assises profondes à coussins amovibles recouverts d'un tissu en velours à motifs art déco d'origine à cloutage tapissier.

H : 83 cm, L : 65 cm, P : 60 cm

2 500 / 3 000 €



288

289

Francis JOURDAIN (1876 - 1958)

Bureau en acajou à plateau en doucine en léger retrait. Tiroir ouvrant en façade et montants latéraux formant piètement se terminant par des petits cubes. Entrée de serrure ovale en métal chromé.

H : 76 cm, L : 92 cm, P : 60 cm

1 500 / 2 000 €



289

290

Paul POIRET (1879 - 1944) pour Atelier Martine

Important lampadaire en bois noirci vernis. Base trilobée en forme de larges feuilles sculptées stylisées soutenant un fût à motif d'olives superposées. Étroit abat jour d'origine cylindrique en fils de métal dorés et passementerie se terminant en partie basse par des perles de bois laquées noir.

H : 200 cm, D : 45 cm

4 500 / 5 000 €

291

Francis JOURDAIN (1876 - 1958)

Paire de fauteuils en acajou blond, piètement droit de section carrée réuni par une entretoise. Chutes d'accotoirs et dossiers bas arrondis, garniture de tissu orange. (accident à un accotoir).

H : 78 cm, L : 50 cm, P : 44 cm

Bibliographie :

- Francis JOURDAIN : un parcours moderne, 1876-1958», Saint Denis, Musée d'Art et d'Histoire 22 septembre-18 décembre 2000. Modèle reproduit page 92.

- Francis JOURDAIN : un parcours moderne, 1876-1958», Alby, Musée Toulouse Lautrec, Somogy Editions d'Art, Paris 2000. Page 92.

1 500 / 2 000 €

292

Francis JOURDAIN (1876 - 1958)

Rare table lumineuse de forme carrée d'inspiration «cubiste» en chêne massif enserrant une plaque de marbre blanc nuancé formant plateau et diffuseur de lumière. Montant latéraux pleins formant piètement et large ceinture soulignant le plateau.

H : 55 cm, L : 51 cm, P : 42 cm

1 500 / 2 000 €



290



292



291

293

René DROUET (1899 - 1993)

Salon composé d'un canapé et deux fauteuils de forme corbeille. La structure formant piètement en palissandre vernis. L'ensemble est recouvert d'une garniture en tapisserie d'Aubusson d'origine, de couleur saumon et à décor de bouquets de fleurs (usures sur la tapisserie).

Fauteuils: H: 78 cm, L: 94 cm, P: 81 cm;

Canapé: H: 86 cm, L: 196 cm, P: 90 cm

2 500 / 3 500 €



294

Michel DUFET (dans le goût de)

Travail moderniste Art déco.

Table de salle à manger et six chaises en frêne, placage de palissandre et loupe de frêne. La table présente un épais plateau rectangulaire reposant sur une double piètement en U rejoint par deux traverses (tablier ouvrant aux deux extrémités permettant de recevoir deux allonges manquantes de 105 x 40 cm chaque). Les chaises à hauts dossiers plats incurvés en léger ressaut et piètement arrière sabre. Assises recouvertes d'une toile mouchetée brun-vert.

Table: H: 76cm, L: 140 cm, P: 105 cm.

Chaises: H: 88 cm, L: 44,5 cm, P: 45 cm

2 000 / 2 500 €



294



295

Jean PASCAUD (1903 - 1996)

Enfilade en bois et placage de palissandre et acajou, à plateau à doucine en retrait. Ouvre en façade par deux portes encadrant une série de six tiroirs à poignées de préhension en métal chromé de forme ondulée. Montants latéraux pleins évasés en partie basse.

H : 90 cm, L : 212 cm, P : 50 cm

(Eclats sur le vernis)

8 000 / 10 000 €

296

**Adrienne GORSKA de MONTAUT
(Moscou 1899 - Baulieu-sur-Mer 1969)**

Enfilade en placage de sycomore. Elle ouvre de gauche à droite par deux portes sur dix tiroirs à l'anglaise en chêne, deux portes sur des étagères, six tiroirs sans traverse, deux portes dans la partie basse et trois portes rectangulaires sur des niches profondes. L'ensemble reçoit trois étagères d'applique à plateau à découpe en saillie. Entrées de serrure et prises en bronze argenté. (Quelques sauts de placage)

96,5 x 400 x 64,5 cm

Provenance : Atelier de TAMARA de LEMPICKA, rue Méchain dans une maison construite par Robert Mallet-Stevens.

20 000 / 30 000 €



296

297

ROBJ Paris

«Aloes» circa 1928

Paire de lampadaires en fer forgé patiné et ouvragé.
Fûts à lames «feuilles», à larges bases dentelées,
enchassant deux vasques en albâtre beige veiné
noir, évasées à rebonds.

Signées «Robj» sur chaque élément sur la base.

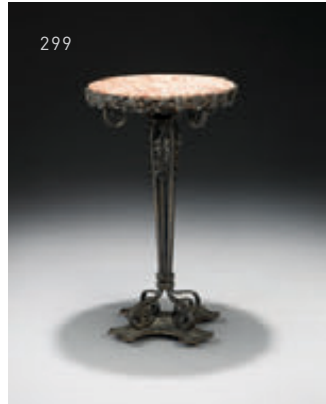
HT : 190 cm, D. vasques : 45 cm

10 000 / 12 000 €





298



299

298

D'HOOGHE

Lampe en fer forgé à ceinture ouvragé de motifs végétaux cage ajourée. Pieds fuselé sur base renflée, ouvragée et ajourée.

Abat-jour en parchemin cousu, moderne.

Signé et daté d'Hooge 1935.

(accident à l'abat-jour)

H : 75cm (sans-abat jour 36 cm)

D : 32 cm

400 / 600 €

299

D'HOOGHE

Guéridon en fer forgé à plateau en marbre veiné rouge et blanc à ceinture ouvragée de feuillage. Fût à lames martelées et ajourées sur une base formée de lames à enroulements ouverts fixés sur un socle à découpe convexe.

H : 88 cm, D : 51 cm

600 / 800 €

300

Michel ZADOUNAISKY (1903 - 1983)

Imposante et spectaculaire console d'applique en fer forgé patiné et martelé. Plateau rectangulaire en marbre «Saint Jean Fleuri». Deux grandes lames plates, creusées de sillons et à enroulements ouverts contrariés, sont fixées en partie haute sur l'entablement et en partie basse sur deux petits caissons, formant base, martelés à larges facettes. Estampillé.

H : 98 cm, L : 250 cm, P : 40 cm

10 000 / 15 000 €



300

301

Eugène PRINTZ (1889 - 1948)

Rare paire de fauteuils Art Déco en noyer verni noir à bâti apparent. Modèle à dossier haut en éventail. Accotoirs ajourés, à manchettes rondes sculptées en appui sur des montants cintrés. Piètement gainé. Les deux sont estampillés «E.Printz» sur le pied arrière gauche.

H : 95,5 cm, L : 59 cm, P : 48 cm

Bibliographie :

-Guy Bujon et Jean-Jacques Dutko, «Eugène PRINTZ», Editions du regard, modèle illustré, page 286 et variante page 153.

-René Jean, «Eugène PRINTZ et son atelier», dans Mobilier et Décoration, 1948, modèle illustré page 21- 23

7 000 / 9 000 €





302

Jacques ADNET (1900 - 1984)

Paire de tabourets de forme rectangulaire à piètement gainé en acajou, saboté de métal nickelé. Garniture en velours.
H: 41 cm, L: 45 cm, P: 36 cm.

1 000 / 1 500 €



304

Travail Art Deco

Table en ébène de macassar et frêne.

Plateau à deux abattants, de forme rectangulaire. Ceinture pleine et montants à pans coupés formant piètement d'angle. On y joint son allongé également en ébène de macassar et frêne

75 cm x 122 cm x 84 cm.

1 500 / 2 000 €

303

Jacques ADNET (1900 - 1984)

Compagnie des Arts Français.

Armoire en acajou ouvrant en façade par deux portes moulurées. Base plinthe en retrait. Intérieur en sycomore présentant une série d'étagères et un petit secrétaire à abattant. Jonc en laiton patiné en bordure.

H: 151cm, L: 140cm, P: 42cm

1 500 / 2 000 €



305

Travail des années 30

Commode sur plinthe en retrait de forme quadrangulaire en palissandre et bois noirci ouvrant en façade par quatre tiroirs de forme arbalète. Huit poignées en bronze argenté patiné. (petit saut de placage sur un tiroir).

H: 90, M: 115 cm, P: 54 cm

1 500 / 2 000 €



306

Travail Art Déco 1930

Lampe en placage de palmier. Base circulaire soutenant un fût central à pans coupés. Bague d'intersection bombée en laiton doré patiné.

Abat-jour postérieur.

H: 32 cm, D: 13,5 cm

Hauteur avec abat-jour 45 cm

600 / 800 €



307

Jacques ADNET (1900 - 1984)

Paire de chevets de forme rectangulaire en acajou. Plateau supérieur en miroir. Tiroir ouvrant en ceinture, piètement droit à plateau d'entretoise. Petits bronzes d'applique aux angles.

H: 61cm, L: 38cm, P: 28cm.

On joint une chauffeuse garnie de velours broché et une base de lit 140 x 200 cm à piètement de section carrée.

H: 78cm, L: 60cm, P: 56cm.

2 000 / 3000 €



307



308

308

André ARBUS (1903 - 1969)

Coiffeuse en bois et placage de palissandre formée de deux montants latéraux galbés recevant chacun trois tiroirs et soutenant un plateau cintré à partie centrale ouverte garnie de tissu rose boutonné et formant receptacle.

Elle présente un miroir incliné arrondi en partie supérieure. Piètement en forme de virgule. Bouton prises de préhension en bronze doré.

H: 77cm

Hauteur avec miroir: 124 cm, L: 120 cm, P: 41 cm

Bibliographie:

-Yvonne Brunhammer, «André Arbus: Architecte-decorateur des années 40», Editions Norma, illustré page 367.

-Guillaume Janneau, «Meubles nouveaux», Paris, 1943

1 500 / 2 500 €

309

Léon BOUCHET (1880 - 1940)

Table basse en bois d'acajou. Plateau quadrangulaire à angles coupés et montant pleins sur plateau d'entretoise formant base sur quatre pieds bouille disposés en retrait.

H: 45 cm, DL: 65 cm

200 / 300 €

310

Travail Français

Haute colonne en bois laqué et arraché brun et marron clair. Plateau en léger retrait. Base débordante étagée.

H: 126 cm, D: 29 cm

D. base: 35 cm

800 / 1 000 €

311

André SORNAY (1902 - 2000)

Deux meubles d'appui formant bibliothèques en placage d'acajou flammé et bois noirci de forme rectangulaire, à cloutage en laiton disposé en bordure de plan, ornés latéralement de montants sphériques débordants, ouvrant chacun par deux portes coulissantes à double poignées de tirage cylindriques en laiton mordoré.

H: 68 cm, L: 140 cm, P: 27 cm

1 500 / 2 000 €



312

André SORNAY (1902 - 2000)

Table d'appoint en acajou massif de forme carrée supportant deux dalles de verre sablé, à ceintures en retrait et à deux montants plats asymétriques. (éraflures et griffures)

H: 56,5cm, L: 55,5cm, P: 57,5cm.

800 / 1 200 €



313

313

André SORNAY (1902 - 2000)

Rare chaise en acajou et bois noirci. Haut dossier trapézoïdal, légèrement incliné, souligné d'un cloutage en laiton en bordure de plan et au centre sur les deux côtés. Large assise gainée de cuir fauve d'origine. Piètement fuseau avant débordant et arrière en retrait d'assise.

(éraflures et un petit éclat sur fuseau)

H : 102cm, L : 47,5cm, P : 51cm

1 000 / 1 500 €

314

André SORNAY (1902 - 2000)

Meuble bibliothèque en bois, placage d'acajou et bois noirci, structure rectangulaire ornée en façade et aux angles par deux montants sphériques débordants. Ouvre par trois portes coulissantes à cloutage en laiton disposé en bordure de plan. Poignées de préhension en métal (usures).

H : 141,5 cm, L : 163,5 cm, P : 49 cm

2 000 / 3 000 €



315

315

André SORNAY (1902 - 2000)

Console d'applique en bois massif et placage d'acajou, à deux plateaux hémisphériques enchâssés frontalement par deux montants plats arrondis en partie basse et fixés sur un socle à doucine.

H : 94 cm, L : 88 cm, P : 31 cm

Second plateau H : 59cm, L : 23cm

500 / 700 €



314

► 316

Marcel COARD (1889 - 1975)

Guéridon de forme ovale en galuchat d'origine, ivoire, bronze et poirier noirci.

Le plateau est gainé de galuchat vert rayonnant avec en son centre un losange en galuchat brun clair. Il est ceinturé par une riche bordure en ivoire, ceint de grecques laquées noir et soutenu par quatre pieds gainés légèrement fuselés débordants, gainés en partie haute de galuchat brun et se terminant par des sabots en bronze doré à section pentagonale.

Une tablette formant entretoise à décor d'un losange en galuchat faisant écho à celui du plateau est retenu à mi-hauteur par quatre attaches en bronze à décor en relief d'une double grecque.

Estampille « M C.COARD et silhouette du «perroquet».

Inscriptions sous les sabots «1» «3» «4» et daté sous un des sabots «1927».

77 x 65 x 52 cm

Ce meuble est resté dans la même famille depuis son acquisition.

8 000 / 10 000 €





317

317
Travail des années 1930

Deux lustres en métal laqué blanc et métal nickelé. Fût cylindrique annelé et vasque basse rivetée et débordante et cache bélière en métal laqué blanc.

H: 68 cm
 D. Vasque: 65 cm

1 500 / 2 000 €

319
André ARBUS (1903 - 1969) (Attribué à)

Paravent à cinq feuilles, le dos en placage de sycomore et la façade gainée de parchemin à entourage de cadres en bois doré.

H: 150 cm. Largeur de chaque feuille: 41 cm

1 500 / 2 000 €



318

318
Travail des années 30

Paire d'appliques en bronze et métal chromé à vasques évasées sur bras coudés.

Diamètre abat-jour: 20,5 cm
 Longueur bras: 20 cm
 Hauteur: 23 cm

400 / 600 €



319



320

Louis SOGNOT (1892 - 1970)

Charlotte ALIX édité par PRIMAVERA.

Console de milieu Art Déco rectangulaire en marbre, acier nickelé et bois verni noir. Base en bois laqué soutenant une large lame formant un piètement berceau en métal nickelé enchassant en partie haute un plateau en pierre crème nuagée de rose.

H : 71 cm, L : 100 cm, P : 50 cm.

Bibliographie : Alastair Duncan, «Art déco furniture», Editions Thames & Hudson, 1992, page 155. Photo tirée du portfolio «Petits meubles modernes», Editions Charles Moreau, Paris, 1929.

10 000 / 12 000 €

321

MAISON DESNY (1927-1935) (Clément Nauny dit)

Lampe veilleuse en métal nickelé et verre teinté rose de forme cubiste. Lames de verre superposées en pyramides inversées sur une base évasée en métal.

H : 17 cm, L : 10 cm

250 / 350 €



321

322

Jeanne Blanche KLOTZ

Miroir de table moderniste de forme ronde en métal nickelé.

Base pyramidale soutenant un triple arc de cercle, le dernier pivotant, enchassant le miroir.

H : 44 cm, L : 39,5 cm, P : 11,8 cm



322

Bibliographie : Alastair Duncan, Art déco furniture, Editions Thames & Hudson, 1992, page 128.

Photo tirée du portfolio «Petits meubles du jour» Paris Planche 28. Editions Charles Moreau.

700 / 900 €



324

324
GENET & MICHON

Grande Lampe chromée à fût évasé en bronze à pans côtelés sur base circulaire moulurée en ressaut. Abat-jour hémisphérique en métal chromé à trois barres de maintien en interne finement rivetées en externe.

H : 64 cm, D : 40 cm

2 000 / 3 000 €

325
Maison RAMSAY 1940

Élégante paire de tables «bouts de canapé» de forme carrée à double plateaux en métal doré à la feuille et patiné. Plateaux en verre.

H : 50 cm, L : 50 cm, P : 50 cm

1 500 / 1 200 €



325



LES ANNÉES 40'

326

Jean PASCAUD (1903 - 1996)

Meuble de commande asymétrique formant salon en poirier noirci, parchemin, bronze, palissandre et velours. Il se compose d'un buffet à deux corps formant angle droit ceinturé d'une large frise en poirier noirci à décor de pointe de diamant et d'un petit meuble à étagère, l'ensemble adossé à un canapé d'angle garni de velours beige reposant sur une plinthe moulurée formant piètement. Le buffet formant angle droit est gainé de parchemin et reçoit deux larges entrées de serrure en bronze doré représentant des écureuils stylisés.

H : 90 cm, LT : 355 cm, P : 181 cm

4 000 / 5 000 €





327

André ARBUS (1903 - 1965)

Guéridon en bois et placage de sycomore, à plateau en léger retrait de ceinture, sur quatre pieds gaine sertis en partie haute de joncs quadrangulaires et chaussés de sabots en bronze doré.

H : 51 cm, D : 61 cm

2 000 / 3 000 €

329

René DROUET (1899 - 1993)

Table à structure en fer forgé à patine dorée. Plateau rectangulaire en marbre beige, veiné brun-rouge et blanc. Ceinture en retrait et piètement d'angle à double jambage, à décor de cercles ajourés.

H : 73,5cm, L : 114,5cm, P : 70cm

800 / 1 200 €



328

André ARBUS (1903 - 1969)

Paire de tabourets de forme circulaire à piétement gaine en sycomore. Garniture d'origine en reps gris.

H : 50 cm, D : 46 cm.

1 000 / 1 500 €

330

Maison BAGUES

Élégante table basse de style néoclassique à structure tubulaire en bronze patiné à double piétement en X, se terminant par des têtes de cygnes stylisées en partie basse et des anneaux amovibles en partie haute, reliés par une barre d'entretoise.

Plateau en verre d'origine fixé par des cabochons en métal.

H : 40 cm, L : 85 cm, P : 53 cm

400 / 600 €





331

Jean PASCAUD (1903 - 1996)

Elégante table et ses quatre fauteuils bridge en bois et placage de palissandre. Plateau circulaire rayonnant à entablement quadrangulaire sous-tendant quatre tirettes. Piètement fuselé à angles saillants chaussés de sabots en métal chromé.

Suite de quatre fauteuils à haut dossier arrondi à base ajourée et profonde assise. Accotoirs à manchettes plates à galbes débordants. Piètement avant gaine chaussé de sabots en métal chromé et arrière sabre.

Recouverts d'un tissu beige nuancé gris clair, gansé.

8 000 / 10 000 €

LES ANNÉES 50'





333

Georg JENSEN (1866 - 1935)

Service à thé comprenant une théière, une chocolatière, un pot à lait, un sucrier, une coupe et un plateau en argent massif. Formes rondes à ressauts. Couverts à prises «végétales» en haut relief. Manches piriformes en ivoire. Plateau quadri-lobé à angles ouvragés de motifs perlés.

Signé «Georg Jensen» marqué «Sterling Denmark» et poinçons d'orfèvre.

Théière H:16,5 cm, DL: 20 cm

Chocolatière H: 24,5 cm, D: 21,5 cm - Pot à lait H: 7,5 cm, DL: 16,5 cm - Sucrier H:12 cm, D: 11 cm - Coupe H: 7 cm, D: 11 cm

Plateau L: 55,5 cm, P: 34,5 cm

Bibliographie: Judith MILLER, «L'Art Nouveau», édition Gründ, modèle reproduit p.179.

8 000 / 10 000 €



334

Travail Art Déco

Pièce de forme ronde en métal argenté à anses ajourées et préhension de couvercle en ivoire. Base circulaire en retrait.
H: 13,5 cm, DL: 25,5 cm

1 200 / 1 500 €

335

Jean DESPRES (1889 - 1980)

Tastevin en argent, martelé intérieur et extérieur. Anneau de préhension circulaire. Poinçonné plusieurs fois et signé à la pointe «J.Després» sous la base.
H: 2,5 cm, L: 11,5 cm, D: 8 cm

400 / 600 €



336

KIRBY BEARD

Suite de 4 bougeoirs sphériques en verre moulé rainuré enserrant une monture en métal argenté, dont deux de plus petite taille.

Poinçons.

Estampillés et situés «London».

(rayures et éclats)

H: 8 cm, D: 9 cm

H: 7,5 cm, D: 8 cm

400 / 600 €



337
Matthieu MATÉGOT (1910-2001)
 Desserte à deux plateaux, circa 1955
 Acier laqué noir «régitulle».
 70 x 40 x 26 cm

500 / 600 €



338
Alfred MULLER (Suisse)
 Lampe de bureau orientable à hauteur réglable, en métal laqué.
 Modèle «quick 1500» circa 1935,
 Edition Amba, Bâle.
 Grande hauteur : 58 cm, petite hauteur : 40 cm

300 / 500 €

339
Jacques ADNET (1900 - 1984)

Jardinière d'intérieur en laiton et rotin tressé. Piétement en X en laiton traité façon bambou et anneaux aux extrémités supérieures soutenant une jardinière en rotin noir de forme ovale.

H: 67 cm, L: 71 cm, P: 25 cm.

800 / 900 €



340
Jacques ADNET (1900-1984)

Console à structure en métal tubulaire gainée de cuir noir d'origine. Plateau en carreaux de céramique vernissés noirs. Piétement en retrait à barre d'entretoise à deux arceaux convexes.

H: 74 cm, L: 108 cm, P: 32 cm

600 / 800 €





341

341

Michel BUFFET (XX)

Lampadaire, 1953

Édition Mathieu

Structure en tige d'acier cintré, soudé et laqué, diffuseur en tôle laquée noire, réflecteur en aluminium laqué blanc

177 x 65 x 63 cm

Bibliographie : Patrick Favardin, «Les Décorateurs des années 50», Norma Editions, 2012, p. 348

3 000 / 4 000 €



342

342

Jacques ADNET (1900 - 1984)

Table de salle à manger en bois de sycomore en marqueterie de placage rayonnant, à partie centrale en cuir chamois à piqué sellier.

Structure tubulaire à entretoise cruciforme ajourée entièrement gainée à neuf de cuir chamois à piqure sellier, chaussée de sabots en laiton.

(Quelques sauts de placage)

H : 76 cm, D : 138 cm, D : avec allonge : 190 cm

10 000 / 15 000 €



343

343

Marc DU PLANTIER (attribué à)

Lampe de table en fer forgé patiné brun à base rectangulaire et fût central de section plate se terminant par un anneau stylisé. Abat jour rectangulaire en parchemin cousu de fils crèmes.
H : 8 cm, L : 37 cm, P : 21,5 cm.

4 000 / 5 000 €



344

344

Travail 1950

Table en acajou rectangulaire à ceinture mouvementée. Piètement d'angle quadripode en arc concave coudé en partie haute.
H : 71 cm, L : 119 cm, P : 70 cm

2 000 / 2 500 €



345

Fontana ARTE et Max INGRAND (1908 - 1969)

Rare lustre à structure en laiton doré patiné. Fût à quatre barres tubulaires fixées au cache bélière. Vingt quatre ailettes en verre à bordure biseautée, de couleur turquoise nuancée, sont disposées parallèlement de façon rayonnante.

H : 79 cm, D : 43 cm

4 000 / 5 000 €

346

Maison JANSEN (XX)

Grande enfilade en laque, 1970

Quatre portes et tiroirs en laque noire, aluminium doré, poignées en laiton doré

80 x 233 x 48 cm

1 500 / 1 800 €



347



350

Georges BEAUCOUSIN pour Claude de Muzac circa 1970

Sculpture en métal patiné représentant le corps d'une femme stylisé supportant un calice en maillechort. Magnifique et précieux travail de dinanderie à patine nuancée vert sombre. Signé sous la base «G Beaucousin» et numéroté.
H: 41,5 cm, L: 15 cm, P: 10 cm.

1 500 / 2 500 €

348



347

Travail italien

Obélisque, vers 1970
Cristal de roche rose
H: 73 cm, base: 13 x 13 cm

1 000 / 1 200 €

348

Travail Art Déco

Paire de bougeoirs en ivoire à bras galbés à deux bobèches. Socles médians débordants polylobés.
H: 9 cm, L: 30 cm, P: 4cm

600 / 800 €

349



349

MURANO 1950

Paire de chandeliers en verre figurant un couple, bras levés encadrant les bobèches. Bases circulaires à rebond.

(accidents)
Hauteurs: 46,5 cm et 45 cm
D. bases: 15,5 cm

300 / 400 €

350





351

351

Line VAUTRIN (1913 - 1997)

«*Collier vertèbre*»

Collier articulé en métal doré, se composant d'une suite de «vertèbres» et se terminant par deux cœurs stylisés formant fermoir.

Monogrammé «L. V.»

H : 2,5 cm, L : 42,5 cm

1 500 / 2 000 €

352

Line VAUTRIN (1913 - 1997)

«*Accord*»

Collier en en résine talosel noire incrustée de miroirs rouge sombre, grenat à double rang en partie basse.

L : 44 cm

1 000 / 1 500 €

352



353

Line VAUTRIN (1913 - 1997)

Cendrier en bronze doré à motif intérieur rayonnant de stries et d'un lion en partie centrale. Il repose sur trois petits pieds hémisphériques.

Monogrammé «L.V.» sous la coupe.

H : 1 cm , D : 8 cm

1 000 / 1 500 €

353





356

DESIGN & VERRE CONTEMPORAIN



354

LE CORBUSIER (Charles Edouard Jeanneret dit) (1867 - 1965)

Paire de fauteuils LC2

Edition Cassina

Structure en métal chromé, assise et dossier en cuir

66 x 76 x 69 cm

3 000 / 4 000 €

355

LE CORBUSIER Charles Edouard Jeanneret dit (1887-1965)

Armoire - cloison dite «*Cité Radieuse*»

Bois laqué blanc.

(état d'usage, nombreux éclats sur le bois)

H : 156 cm, L : 200 cm, P : 43 cm

Provenance : Cité radieuse de Marseille

3 000 / 5 000 €

◀ 356

LE CORBUSIER (1887 - 1965)

& Charlotte PERRIAND (1903 - 1999)

Porte manteaux mural, cinq patères amovibles

Chêne et lame d'acier

(manque l'étagère et le porte parapluie)

170 x 88 cm

5 000 / 7 000 €





357

357
Charlotte PERRIAND (1903 - 1999) & LE CORBUSIER (1887 - 1965)
Paire de Fauteuils pivotants «LC 7» Edition Cassina.
 Structure en acier chromé, dossier et coussin recouverts de cuir noir.
 73 x 60 x 58 cm

1 000 / 1 200 €

359
Aldo TURA
 Travail des années 1980
 Bar lumineux de forme ovale entièrement gainé de parchemin vernis de couleur chamois, sur une base en retrait. Il ouvre en façade par une porte découvrant un intérieur à miroirs facettés et une étagère intermédiaire en miroir et verre dépoli. (Manque une plaque de verre dans la partie inférieure).
 H : 75 cm, L : 79 cm, P : 45 cm

500 / 700 €

360
Travail scandinave
 Tapis à dessin symétrique de couleur brune, beige, bleu pétrole, tissé à plat.
 Daté 1928 et signé d'un «L» dans un cercle.
 240 x 340 cm

800 / 1 000 €



360

358
Michel MANGEMATIN (1928 - 2011)
 Table ronde en bronze à double piètement cruciforme courbé. Plateau en verre.
 H : 33cm, D : 90cm

750 / 900 €



358



359





361

361

Thomas BOOG (XX - XXI)

(dans le goût de)

Miroir de style Néo-renaissance

coquillages, miroir.

134 x 84 cm

2 000 / 2 500 €

362

Pucci de ROSSI (né en 1947)

«*Canapé asymétrique d'inspiration orientaliste*»

Pièce unique, 1990.

Bois clair, marquetterie, bois peint imitant le marbre, assise et dossier en velour magenta.

Signé.

80 x 260 x 85 cm

Provenance : Commande spéciale de Madame Corneille.

2 500 / 3 000 €



362



363



364

363

BAROVIER & TOSO (XX)

Paire d'appliques, vers 1960

Verre de Murano transparent à inclusions de pailletons d'or. Bague et plaque de fixation en laiton doré.

Signées.

50 x 21 cm

1 500 / 2 000 €

364

BAROVIER & TOSO (XX)

Paire d'appliques, vers 1960

Verre de Murano transparent à inclusions de pailletons d'or. Bague et plaque de fixation en laiton doré.

Signées.

63 x 27 cm

2 000 / 2 500 €

365

MURANO

Modèle «*ROSTRO*»

Deux grands vases en cristal translucide à large ouverture circulaire.

H : 32 cm, DL : 36 cm

2 500 / 3 500 €



365



366
SEGUSO (XX)
 Paire de Lampes «Ananas»
 Verre de Murano doré, ananas violet
 et or
 Signées «Seguso Vetri d'arte Mura-
 no».
 H: 60 cm, D: 18 cm

1 500 / 2 000 €



367
BAROVIER & TOSO (XX)
 Paire de Lampes, circa 1960
 Verre de Murano pailleté or et
 rose à la feuille d'or.
 Signées.
 H: 75, D: 20 cm

2 000 / 2 500 €



368
SEGUSO (XX)
 Paire de Lampes, circa 1960
 verre de Murano bullé blanc pail-
 leté or
 Signées «Seguso Vetri d'arte
 Murano».
 H: 65, D: 16 cm

1 500 / 2 000 €



369
Aureliano TOSO (1884 - 1979)
 Paire de vases série «Vulcano»
 Verre de Murano opalescent irisés de cou-
 leur violette.
 Signés «Aureliano Toso, Murano».
 H: 38 cm, D: 30 cm

2 000 / 2 500 €



370
BAROVIER & TOSO (XX)
 Paire de Lampes, vers 1960
 Verre de Murano pailleté à la feuille d'or et
 mouchetté noir et or.
 Signées.
 H: 75, D: 24 cm

2 000 / 2 500 €



371

Jack YOUNGERMAN (Né en 1926)

«Totem Blue»

Tapis points noués à la main

Motif géométrique, bleu marine, jaune ocre, rouge. Signé «YOUNGERMAN» au dos
265 x 180 cm



372

372

Geoffrey d'HARCOURT (Né en 1935)

Six fauteuils modèle 042, circa 1963

Edition Artifort

Métal, palissandre et toile

H: 61 cm, L: 73 cm, P: 64 cm

800 / 1200 €

373

Maison JANSEN (XX)

Table basse néoclassique, 1970

Décor de pattes et tête de canard.

Inox satiné et or, bronze doré.

50 x 110 x 57 cm

800 / 1200 €



373

374

Florence KNOLL (Née en 1917)

Table Desk - Oval, création 1961

Edition Knoll International

Piètement en acier chromé, plateau en marbre - Légères piqûres de rouille sur le piètement

71 x 240 x 135 cm

2 000 / 2 500 €





375

375

Kwok Hoi CHAN (1920 - 1990)

Série de quatre chaises «*Pussycat*», 1969

Edition Steiner

Structure en tube d'acier chromé, polyester thermoformé recouvert de tissu

54 x 48 x 50 cm

Bibliographie : - Modern Chairs 1918-1970, catalogue de l'exposition du Victoria & Albert Museum-Whitechapel Art Gallery, 1970, p.46

800 / 1 000 €

376

GAROUSTE Elizabeth (Née en 1949) et BONETTI Mattia (Né en 1953)

Tapis modèle bouquet de rose
Laine, décor polychrome à fleurs

Signé BG

174 x 270 cm

1000 / 1500 €

377

Olivier MOURGUE (Né en 1939)

Canapé deux places Modèle «*Djinn*», 1965

Edition Airborne

Mousse de polyuréthane recouverte de tissu noir sur un chassiss en tube d'acier cintré

65 x 115 x 70 cm

Bibliographie : Charlotte et Peter Fiell, «1000 Chairs», éditions Taschen, pp. 450, 451

800 / 1 200 €

376



377





378

Olivier MOURGUE (Né en 1949)

Chaise longue «*Djinn*», 1964

Mousse de polyuréthane recouverte de tissu bleu sur un chassis en tube d'acier cintré
64 x 165 x 60 cm

Bibliographie : Charlotte et Peter Fiell, «1000 Chairs», éditions Taschen, pp. 450, 451

800 / 1 000 €



379

Pierre PAULIN (1927 - 2009)

Paire de chauffeuses F780 série «*Concorde*», 1966

Edition Artifort.

Structure et piètement en acier, mousse de latex, tissu bleu.
74 x 60 x 78 cm

Bibliographie : Pierre PAULIN Designer, éditions Archibooks - le grand Hornu, 2008, pp. 208, 209

10 00 / 12 000 €

380



381



380

Louis DURET (Né en 1939)

Fauteuil «*Asiprale*», 1970

Résine teintée bleue.

H : 73 cm, D : 80 cm

Bibliographie : Alan et Roxanne Rodriguez, «Louis DURET, Polyuréthanes», Paris, 2005.

1 500 / 2 000 €

381

Louis DURET (Né en 1939)

Fauteuil «*Asiprale*», 1970

Résine teintée bordeaux
(accident dans la spirale intérieure).

H : 65 cm, D : 84 cm

Bibliographie : Alan et Roxanne Rodriguez, «Louis DURET, Polyuréthanes», Paris, 2005.

1 000 / 1 500 €

COLLECTION DE MONSIEUR P.



382

382

Raymond MARTINEZ (né en 1944)
« TRIPLE HECATE »

Sculpture en pâte de verre à la cire perdue d'un bleu profond, représentation symboliquement Hécate, la déesse aux trois visages. Signée et datée 2003.

H : 52 cm, L : 31 cm, P : 26 cm
1 500 / 1 800 €

383

383

Raymond MARTINEZ (né en 1944)
« NUIT OBSCURE DE L'ÂME »

Importante sculpture double face en forme de bouclier, composée d'éléments de verre assemblés à chaud, d'oxydes de cobalt et de béton thermique, un visage apparaissant au verso.

Intitulée, signée et datée 1993 au dos.
H : 68 cm, L : 60 cm, P : 22 cm
1 500 / 1 800 €

385

384

384

Jean-Paul RAYMOND (né en 1948)
« AMSTERDAM »

Sculpture en verre optique partiellement dorée, gravée de personnages et de signes symbolisant l'allégorie de l'eau inséparable de la ville d'Amsterdam.

Signée et datée 2000.
H : 34 cm, L : 32 cm, P : 13 cm
1 500 / 2 000 €

385

Etienne LEPELIER (né en 1952)
« EMPREINTE IV »

Sculpture en pâte de verre de couleur verte animée de bleu, constituée de trois éléments formant tryptique, avec empreintes en creux et en relief. Eclats.

Signée et numérotée 666 AEL sous la base.
H : 37 cm.

1 500 / 2 000 €



386

Alain et Marisa BEGOU
(nés en 1945 et 1948)

Vase en verre soufflé de forte densité de forme haute aplatie, à décor intercalaire japonais argent, noir et rouge sur fond bleu. Signé et daté 23.04.02 sur la base.

H : 50 cm

1 800 / 2 000 €



387

Alain et Marisa BEGOU
(nés en 1945 et 1948)

Vase en verre soufflé de forte densité de forme rectangle, à décor intercalaire sur fond rouge de bandes horizontales formées de taches grises sous un ruban vert.

Signé et numéroté 32 C 91 à la base.

H : 37 cm, L : 32 cm

1 200 / 1 500 €



388

Matei NEGREANU (né en 1941)

Sculpture quadrangulaire verticale en cristal et plomb, émaillée rouge et or, partiellement matifiée.

Signée et datée 1991.12 sur un côté.

H : 50 cm, L : 22 cm, P : 10 cm

1 500 / 2 000 €



389

Gilles CHABRIER (né en 1959)

« ASTRAL »

Sculpture en cristal de Baccarat bleu cobalt, gravée de deux visages au jet de sable et au burin.

Signée et datée 2006.

H : 43 cm, L : 36 cm

1 500 / 2 000 €



390

Gilles CHABRIER (né en 1959)

« *TOTEM* »

Sculpture en verre travaillée au jet de sable et au burin, représentant un profil humain, sur son socle en métal.

Signée, située à Paris et datée 2004.

H : 200 cm sans le socle.

3 000 / 4 000 €





391

391
Antoine LEPELIER (né en 1953)
 « STILL LIVE STILL ALIVE »

Grande sculpture composée d'un élément en pâte de verre blanche représentant une nature morte aux raisins, reposant sur un socle et encadrée par un panneau en métal noir gravé et émaillé d'un texte médiéval. Signée, datée et numérotée 980318 P 1/1. 30 x 30 cm, H 70 x P 30 cm pour le cadre.

6 000 / 8 000 €



393

393
Jean-Paul VAN LITH (né en 1940)
 « AMERICA-AMERICA »

Sculpture en verre émaillé et doré, formée de quatre éléments montés sur socle, évoquant le thème américain. Signée et datée 1995.

H : 45 cm, L : 40 cm, P : 27 cm

800 / 1 000 €



392

392
Chantal ROYANT (née en 1957)
 « VIBRANT INTERVALLE ROUGE 1 »

Sculpture horizontale triangulaire en pâte de verre rouge à décor d'un drapé irisé sur fond bullé.

Signée, datée et numérotée 2003 1/1 sous la base.

L : 30 x 16 cm de côté

700 / 1 000 €

394

Yan ZORITCHAK (né en 1944)

« *FLEUR CELESTE* »

Sculpture en verre optique transparent fusionné, taillé et poli, surmontée d'une flèche bleue à tête rouge.

Signée et datée 1989 à la base.

H : 54 cm

3 000 / 4 000 €



394

395



395

Yan ZORITCHAK (né en 1944)

« *FLEUR CELESTE* »

Sculpture en verre optique fusionné, taillé et poli, à décor de voiles intercalaires et inclusions d'or et de pigments de couleurs, surmontée d'une flèche orange à décor brun et or et crête jaune. Eclat sur un bord.

Signée et datée 1990 à la base.

H : 78 cm.

4 000 / 6 000 €



396

396
MARCOVILLE (né en 1939)
 « LE CANCAN »

Sculpture en verre découpé, gravé et oxydé de couleur rose, bleu, blanc et noir, représentant une danseuse.
 Signée et datée sur le verre 2004.
 L : 45 cm, P : 45 cm

1500 / 1800 €



397

397
Georges STAHL (né en 1951)
 « LES NUAGES »

Sculpture en pâte de verre formée de quatre colonnes verticales bleues traversée d'un élément blanc représentant un nuage.
 Signée sur une colonne.
 H : 40 cm, L : 35 cm, P : 25 cm.

1 000 / 1 200 €



398

398
Fernando AGOSTHINO (né en 1959)

Sculpture en verre soufflé bleu en forme d'immeuble, inclusions en overlay de personnages à travers des fenêtres, un bouillon noir formant le toit.
 Signée et datée 2002 sur un côté.
 H : 51 cm

400 / 500 €



399

399
Hanneke FOKKELMAN (née en 1955)
 « ANEMONE »

Coupe globulaire à large ouverture en verre soufflé et taillé à froid, de couleurs vives dégradées rose et jaune, évoquant des fonds marins.
 Pièce réalisée au CIRVA vers 2000.
 H : 16 cm, L : 22 cm, P : 19 cm

400 / 500 €



400

400
Isabelle PERIGOT (1945-2013)

Vase en verre à panse aplatie à décor de murines de couleur bleu, noir et blanc.
 Signé et daté 2004 sous la base.
 H : 21 cm, L : 15 cm

600 / 800 €



401

Czeslaw ZUBER (né en 1948)

« TETE AN 2000 »

Importante sculpture en verre optique Corning réalisée en taille directe, représentant le profil d'une tête, à décor sablé, gravé et peint de couleurs vives, Signée, réalisée en 1999.

H : 80 cm, L : 50 cm

5 000 / 7 000 €

MILLON

MAISON DE VENTES AUX ENCHERES

PRESIDENT

Alexandre MILLON

DIRECTEUR ASSOCIÉ

Pélagie de CONIAC

PREMIER CLERC

Guillaume de FRESLON

CLERC MANAGER

Claude CORRADO

COMMISSAIRES-PRISEURS HABILITES

Alexandre MILLON
Nathalia MANGEOT
Mayeul de la HAMAYDE

SERVICE ADMINISTRATIF ET FINANCIER

Directeur
François DUTERTRE
T: +33 1 148 00 99 44
fdutertre@millon-associes.com

SERVICE JURIDIQUE - DOUANES

Directeur
Eric MARQUAND-GAIRARD
emarquandgairard@millon-associes.com

COMPTABILITE ACHETEURS

Annabelle MARTINS
amartins@millon-associes.com

COMPTABILITE VENDEURS

Patricia SALMON
psalmon@martins@millon-associes.com

COMPTABILITE FOURNISSEURS

Yvonne TASIAUX
ytasiaux@millon-associes.com

COMMUNICATION - RELATIONS PRESSE

communication@millon-associes.com

RECEPTION

Abonnements catalogues
Patricia CONFIDA
pconfida@millon-associes.com

GESTION DU STOCK ET MAGASINAGE

MILLON TROCADERO
Fabrice SALVATORE
fsalvatore@millon-associes.com
MILLON DROUOT
Franck DOUSSY
fdoussy@millon-associes.com

INVENTAIRES

Pélagie de CONIAC
Contact: Eléonore ASSELINE
T: +33 1 48 00 99 44
easseline@millon-associes.com

RÉSEAU PROVINCE

Enora ALIX
ealix@millon-associes.com

Guillaume de FRESLON
T: +33 6 07 67 93 14
gdefreslon@millon-associes.com

CONSULTANT RECHERCHES

Anne-Sophie JONCOUX PILORGET
asjoncoux@millon-associes.com

MILLON DROUOT

ARCHEOLOGIE

Expert: Daniel LEBEURRIER

INSTRUMENTS DE MUSIQUE —

Expert: Gilles CHANCEREUL
Contact: Claude CORRADO
ccorrado@millon-associes.com

DESSINS ANCIENS ET MODERNES

Expert: Cabinet de BAYSER

CERAMIQUE ANCIENNE

Expert: Jean-Gabriel PEYRE

LIVRES ET MANUSCRITS

Expert: Roch de COLIGNY

DESSINS ANCIENS ET MODERNES

Expert: Cabinet de BAYSER

ATELIERS D'ARTISTES —

Contact: Gwenola de CREMIERS
gdcremiers@millon-associes.com

HORLOGERIE, ARGENTERIE —

Contact: Guillaume de FRESLON
gdefreslon@millon-associes.com

CYNETIQUE —

Contact: Pélagie de CONIAC
pdeconiac@millon-associes.com

PHOTOGRAPHIE —

Expert: Christophe GŒURY
Contact: Fabien ROBALDO
frobald@millon-associes.com

HAUTE EPOQUE —

Expert: M. RULLIER
Contact: Guillaume de RESLON
gdefreslon@millon-associes.com

TABLEAUX ANCIENS —

Expert: René MILLET
Contact: Pélagie de CONIAC
pdeconiac@millon-associes.com
Guillaume de FRESLON
gdefreslon@millon-associes.com
Claude CORRADO
ccorrado@millon-associes.com

MOBILIER ET OBJETS D'ART —

Expert: Cabinet LE FUEL-de L'ESPEE
Contact: Pélagie de CONIAC
pdeconiac@millon-associes.com
Guillaume de FRESLON
gdefreslon@millon-associes.com
Claude CORRADO
ccorrado@millon-associes.com

VINS ET SPIRITUEUX —

Expert: Aymeric de CLOUET

ART DU TROT

Contact: Mayeul de la HAMAYDE
Commissaire-Preneur
mdelahamayde@millon-associes.com

MILLON TROCADERO

ART CONTEMPORAIN —

Eddie HAUTCHAMP
ehautchamp@millon-associes.com

ART MODERNE —

Expert: Cécile RITZENTHALER
Contact: Alix CASCIELLO
apignon@millon-associes.com

ART NOUVEAU - ART DECO - DESIGN —

Expert: Claude MARZET - Patrick FOURTIN
Expert Design : Nicolas DENIS
Contact: Nathalie MANGEOT
Commissaire-Preneur
nmangeot@millon-associes.com

ARTS D'ORIENT ET ORIENTALISME —

Expert: Lucien ARCACHE
orientalisme@millon-associes.com

EXTREME ORIENT —

Experts: Thierry PORTIER & Alice BUHLMANN
Contact: Gwenola de CREMIERS
gdcremiers@millon-associes.com

HAUTE JOAILLERIE —

Expert: Pascale BAUER PETIET
Contact: Valérie GOYET
vgoyet@millon-associes.com

BANDES DESSINEES —

Experts: Alain HUBERTY & Marc BREYNE
JOUETS - JEUX VIDEO - ARTS POPULAIRES —
Experts: Jean-Claude CAZENAVE
& Camille COSTE
Contact: Alexis JACQUEMARD
ajacquemard@millon-associes.com

CERAMIQUE ET VERRE CONTEMPORAIN —

Consultant: Yann LESTEVEN

MODE ET ACCESSOIRES DE MODE —

Expert: Pénélope BLANCKAERT

MILLON TROCADERO

5, avenue d'Eylau
75116 PARIS

MILLON DROUOT

19, rue de la Grange Batelière
75009 PARIS

TEL +33 (0) 1 47 97 95 34
FAX +33 (0) 1 47 27 70 89

WWW.MILLON-ASSOCIES.COM
contact@millon-associes.com



MILLON
MAISON DE VENTES AUX ENCHÈRES

prochaine vente
ART NOUVEAU
ART DECO – DESIGN

Richelieu Drouot - printemps 2014

Pour tout renseignement, veuillez contacter :

DÉPARTEMENT ART NOUVEAU
ART DECO - DESIGN

Responsables :

NATHALIE MANGEOT & ALEXIS JACQUEMARD

T. +33 (0)1 47 27 11 69

nmangeot@millon-associes.com

W W W . M I L L O N - A S S O C I E S . C O M

CONDITIONS OF SALE

These general conditions of sale and everything pertaining to them are governed exclusively by French law. Buyers and their representatives accept that any legal action will be taken within the jurisdiction of French courts (Paris). The various provisions contained in these general conditions of sale are independent of each other. If any one of them is declared invalid, there is no effect on the validity of the others.

The act of participating in this auction implies acceptance of all the conditions set out below by all buyers and their representatives.

Payment is due immediately at the end of the sale, payable in euros.

A currency conversion system may be provided during the sale. The corresponding foreign currency value bids made in the hall in euros is given for indication purposes only.

DEFINITIONS AND GUARANTEES

Descriptions appearing in the catalogue are provided by Millon & Associés and the Sale Experts and are subject to corrections, notifications and declarations made at the moment the lot is presented and noted in the record of the sale.

Dimensions, colours in reproductions and information on the condition of an object are given for information purposes only. All information relating to incidents, accidents, restoration and conservation measures relating to a lot is given, to facilitate inspection by the potential buyer and remains completely open to interpretation by the latter.

This means that all lots are sold as seen at the moment the hammer falls, with any possible faults and imperfections.

No claims will be accepted after the hammer has fallen, a pre-sale showing having provided potential buyers with an opportunity to examine the works presented.

For lots appearing in the sale catalogue, whose estimated low price is over €2,000, a condition report on their state of preservation will be issued free of charge upon request. The information contained therein is given purely as an indication and Millon & Associés and the Sale Experts can in no way be held liable for it.

In the event of a dispute at the moment of sale, i.e. it is established that two or more buyers have simultaneously made an identical bid, either aloud or by signal and both claim the lot at the same time when the hammer falls, the lot will be re-submitted for auction at the price offered

by the bidders and everyone present will be permitted to bid once again.

TELEPHONE BIDDING

The acceptance of telephone bids is a free of charge service provided by Millon & Associés.

In this regard, our company accepts no liability for a break in the telephone connection, a failure to connect or a delayed connection. Although Millon & Associés is happy to accept requests for telephone bidding up until the end of the pre-sale show, it cannot be held liable for errors or omissions relating to telephone bidding orders.

EXPENSES FOR WHICH THE BUYER IS RESPONSIBLE

The buyer will pay Millon & Associés in addition to the sale price or hammer price, a sales commission of:

23% plus VAT or **27,51%**

Current rate of VAT 19.6%.

Total price = sale price (hammer price) + sales commission.

TEMPORARY IMPORT

Purchasers of lots marked with an asterisk (*) must pay any duties and taxes in respect of a temporary importation in addition to sale expenses and VAT (5,5 %)

EXPORT FROM FRANCE

The export of a lot from France may require a licence.

Obtaining the relevant document is the sole responsibility of the successful bidder.

A delay or refusal by the authorities to issue an export licence is not a justification for cancellation of the sale, delayed payment or voiding of the transaction.

If our company is requested by the buyer or his / her representative to make arrangements for export, all costs incurred will be for the account of the party making such a request. Such arrangements should be considered purely as a service offered by Millon & Associés.

EXPORT FOLLOWING THE SALE

The VAT paid as part of the sale expenses or the amount paid in connection with the temporary import of the lot, may be refunded to the buyer within the legally stipulated period upon presentation of documents proving that the lot purchased has been exported.

PRE-EMPTION BY THE FRENCH STATE

In certain circumstances defined in law, the French State has a right of pre-emption on works sold at public auction. In such a case, the French State substitutes for the highest bidder, on

condition that the pre-emption order issued by the State's representative in the sale room is confirmed within fifteen days of the date of the sale.

Millon & Associés cannot be held responsible for pre-emption orders issued by the French State.

BIDDERS' LIABILITY

By making a bid on a lot by any method of communication offered by Millon & Associés, bidders assume personal responsibility for paying the sale price plus the sales commission and any duties and taxes payable. Bidders are deemed to act in their own name and on their own behalf, unless otherwise agreed in writing prior to the sale with Millon & Associés.

In the event of a dispute involving a third party, Millon & Associés may hold the bidder alone responsible for the bid in question and for payment.

FAILURE TO MAKE PAYMENT

In accordance with article 14 of law no. 2000-6421 of 10 July 2000, upon failure of the buyer to make payment and there being no response to formal notice, the article is re-submitted for sale at the request of the seller and by reason of false bidding by the defaulting buyer; if the seller does not make such a request within one month from the date of the sale, the sale is automatically void, without prejudice to any damages payable by the defaulting buyer.

MILLON & ASSOCIES RESERVES A RIGHT OF CLAIM AGAINST DEFAULTING BUYERS:

- for interest at the legal rate
- for the refund of additional costs arising from the default with a minimum of €250.
- for payment of the sale price or:
- the difference between that price and the sale price in the event of a new sale, if the new price is lower, plus the costs incurred for the new auction.
- the difference between that price and the false bid price, if it is lower, plus the costs incurred for the new auction.

Millon & Associés also reserves the right to demand compensation for all sums due by the defaulting buyer or to bank security deposit cheques if, in the two months following the sale, invoices are still not settled.

COLLECTION OF PURCHASES, INSURANCE, WAREHOUSING AND TRANSPORT

Millon & Associés will only hand over lots sold to the buyer after cleared payment of the total price.

It is the buyer's responsibility to insure lots immediately upon purchase, since, from that moment onwards,

he / she alone is responsible for loss, theft, damage and other risks. Millon & Associés declines any liability for damage themselves or for the failure of the buyer to cover damage risks.

Buyers are advised to collect their lots with a minimum of delay.

Starting from the third week, storage costs and set costs for transfer from our premises to our warehouse will be invoiced at the moment that lots are removed, on the following conditions:

FROM THE THIRD WEEK ONWARDS

STORAGE COSTS

PER LOT PER WEEK

Artefacts	€3 plus VAT
Pictures	€5 plus VAT
Furniture	€8 plus VAT

SET TRANSFER COST

PER LOT

Artefacts	€15 plus VAT
Pictures	€15 plus VAT
Furniture	€40 plus VAT

Handling and storage does not cause Millon & Associés to assume liability.

Millon & Associés is not responsible for loading vehicles after sale. If as an exception, it agrees to arrange transport, it cannot be held liable in the event of loss, theft or accident and these risks remain the buyer's responsibility.

INTELLECTUAL PROPERTY

The sale of a lot does not imply the transfer of reproduction or representation rights, where the lot constitutes the physical medium.

PAYMENT IN FULL

Millon & Associés states that cash payment is required for sales at public auction and that buyers must immediately pay the total purchase price, irrespective of any intention to export the lot from France (see « Export from France »).

Payment may be made as follows:

- in cash up to €3,000 (French residents)
- by cheque or postal order upon the presentation of current proof of identity,
- by Visa or Master Card
- by bank transfer in euros to the following account:

BANK DETAILS: BNP PARIBAS
Agence Centrale, 1 boulevard
Haussmann, 75009 Paris
BANK CODE : 30004
BRANCH CODE : 00828
ACCOUNT NO. : 00010656185
KEY : 76
IBAN : FR76 3000 4008 2800 0106
5618 576
SWIFT CODE : BNPAFRPPAC

CONDITIONS DE VENTE

Les conditions générales de la vente et tout ce qui s'y rapporte sont régis uniquement par le droit français.

Les acheteurs ou les mandataires de ceux-ci acceptent que toute action judiciaire relève de la compétence exclusive des tribunaux français (Paris).

Les diverses dispositions des conditions générales de vente sont indépendantes les unes des autres.

La nullité de l'une quelconque de ces dispositions n'affecte pas l'applicabilité des autres.

Le fait de participer à la présente vente aux enchères publiques implique que tous les acheteurs ou leurs mandataires, acceptent et adhèrent à toutes les conditions ci-après énoncées.

La vente est faite au comptant et conduite en euros.

Un système de conversion de devises pourra être mis en place lors de la vente. Les contre-valeurs en devises des enchères portées dans la salle en euros sont fournies à titre indicatif.

DEFINITIONS ET GARANTIES

Les indications figurant au catalogue sont établies par Millon & Associés et les Experts, sous réserve des rectifications, notifications et déclarations annoncées au moment de la présentation du lot et portées au procès-verbal de la vente.

Les dimensions, couleurs des reproductions et informations sur l'état de l'objet sont fournies à titre indicatif. Toutes les indications relatives à un incident, un accident, une restauration ou une mesure conservatoire affectant un lot sont communiquées afin de faciliter son inspection par l'acheteur potentiel et restent soumises à l'entière appréciation de ce dernier.

Cela signifie que tous les lots sont vendus dans l'état où ils se trouvent au moment précis de leur adjudication avec leur possible défauts et imperfections.

Aucune réclamation ne sera admise une fois l'adjudication prononcée, une exposition préalable ayant permis aux acquéreurs l'examen des oeuvres présentées.

Pour les lots dont le montant de l'estimation basse dépasse 2 000 € figurant dans le catalogue de vente, un rapport de condition sur l'état de conservation des lots pourra être communiqué gracieusement sur demande. Les informations y figurant sont fournies à titre indicatif uniquement. Celles-ci ne sauraient engager en aucune manière la responsabilité de Millon & Associés et les Experts.

En cas de contestation au moment des adjudications, c'est à dire s'il est établi que deux ou plusieurs enchérisseurs ont simultanément porté une enchère équivalente, soit à haute voix, soit par signe et réclament en même temps le lot après le prononcé du mot adjudgé, le dit lot sera remis en adjudication au prix proposé par les enchérisseurs et tout le public présent sera admis à enchérir de nouveau.

LES ENCHERES TELEPHONIQUES

La prise en compte et l'exécution des enchères téléphoniques est un service gracieux rendu par Millon & Associés.

A ce titre, notre société n'assumera aucune responsabilité si la liaison téléphonique est interrompue, n'est pas établie ou tardive. Bien que Millon & Associés soit prêt à enregistrer les demandes d'ordres téléphoniques au plus tard jusqu'à la fin des horaires d'expositions, elle n'assumera aucune responsabilité en cas d'inexécution au titre d'erreurs ou d'omissions en relation avec les ordres téléphoniques.

FRAIS A LA CHARGE DE L'ACHETEUR

L'acheteur paiera à Millon & Associés, en sus du prix d'adjudication ou prix au marteau, une commission d'adjudication de :

23% HT soit 27,51% TTC

Taux de TVA en vigueur 19,6%

Prix global = prix d'adjudication (prix au marteau) + commission d'adjudication.

IMPORTATION TEMPORAIRE

Les acquéreurs des lots marqués d'un astérisque (*) devront s'acquitter, en sus des frais de vente, d'une taxe forfaitaire supplémentaire de 5,5 % TTC sur le montant de l'adjudication

LA SORTIE DU TERRITOIRE FRANÇAIS

La sortie d'un lot de France peut être sujette à une autorisation administrative. L'obtention du document concerné ne relève que de la responsabilité du bénéficiaire de l'adjudication du lot concerné par cette disposition.

Le retard ou le refus de délivrance par l'administration des documents de sortie du territoire, ne justifiera ni l'annulation de la vente, ni un retard de règlement, ni une résolution.

Si notre Société est sollicitée par l'acheteur ou son représentant, pour faire ces demandes de sortie du territoire, l'ensemble des frais engagés sera à la charge totale du demandeur. Cette opération ne sera qu'un service rendu par Millon & Associés.

EXPORTATION APRES LA VENTE

La TVA collectée au titre des frais de vente ou celle collectée au titre d'une importation temporaire du lot, peut être remboursée à l'adjudicataire dans les délais légaux sur présentation des documents qui justifient l'exportation du lot acheté.

PREEMPTION DE L'ETAT FRANÇAIS

L'Etat français dispose, dans certains cas définis par la loi, d'un droit de préemption des oeuvres vendues aux enchères publiques.

Dans ce cas, l'Etat français se substitue au dernier enchérisseur sous réserve que la déclaration de préemption formulée par le représentant de l'état dans la salle de vente, soit confirmée dans un délai de

quinze jours à compter de la vente.

Millon & Associés ne pourra être tenu responsable des décisions de préemptions de l'Etat Français.

RESPONSABILITE DES ENCHERISSEURS

En portant une enchère sur un lot par une quelconque des modalités de transmission proposées par Millon & Associés, les enchérisseurs assument la responsabilité personnelle de régler le prix d'adjudication de ce lot, augmenté de la commission d'adjudication et de tous droits ou taxes exigibles. Les enchérisseurs sont réputés agir en leur nom et pour leur propre compte, sauf convention contraire préalable à la vente et passée par écrit avec Millon & Associés. En cas de contestation de la part d'un tiers, Millon & Associés pourra tenir l'enchérisseur pour seul responsable de l'enchère en cause et de son règlement.

DEFAUT DE PAIEMENT

Conformément à l'article 14 de la loi n°2 000-6421 du 10 juillet 2 000, à défaut de paiement par l'adjudicataire, après mise en demeure restée infructueuse, le bien est remis en vente à la demande du vendeur sur folle enchère de l'adjudicataire défaillant; si le vendeur ne formule pas cette demande dans un délai d'un mois à compter de l'adjudication, la vente est résolue de plein droit, sans préjudice de dommages et intérêts dus par l'adjudicataire défaillant

MILLON & ASSOCIES SE RESERVE LE DROIT DE RECLAMER A L'ADJUDICATAIRE DEFAILLANT :

- des intérêts au taux légal
- le remboursement des coûts supplémentaires engagés par sa défaillance, avec un minimum de 250 €
- le paiement du prix d'adjudication ou :
- la différence entre ce prix et le prix d'adjudication en cas de revente s'il est inférieur, ainsi que les coûts générés pour les nouvelles enchères
- la différence entre ce prix et le prix d'adjudication sur folle enchère s'il est inférieur, ainsi que les coûts générés pour les nouvelles enchères.

Millon & Associés se réserve également le droit de procéder à toute compensation avec les sommes dues par l'adjudicataire défaillant ou à encaisser les chèques de caution si, dans les 2 mois après la vente, les bordereaux ne sont toujours pas soldés.

ENLEVEMENT DES ACHATS, ASSURANCE, MAGASINAGE ET TRANSPORT

Millon & Associés ne remettra les lots vendus à l'adjudicataire qu'après encaissement de l'intégralité du prix global.

Il appartient à l'adjudicataire de faire assurer les lots dès leur adjudication puisque dès ce moment, les risques de perte, vol, dégradations ou autres sont sous son entière responsabilité. Millon & Associés décline toute responsabilité

quant aux dommages eux-mêmes ou à la défaillance de l'adjudicataire de couvrir ses risques contre ces dommages.

Il est conseillé aux adjudicataires de procéder à un enlèvement rapide de leurs lots.

A partir de la 3ème semaine, des frais de stockage et des frais fixes de transfert de nos locaux vers notre entrepôt seront facturés au moment du retrait des lots aux conditions suivantes :

À PARTIR DE LA 3^{ÈME} SEMAINE

FRAIS DE STOCKAGE PAR LOT ETPAR SEMAINE	
Objets	3 € HT
Tableaux	5 € HT
Meubles	8 € HT

FRAIS FIXES DE TRANSFERT

PAR LOT	
Objets	15 € HT
Tableaux	15 € HT
Meubles	40 € HT

La manutention et le magasinage n'engagent pas la responsabilité de Millon & Associés.

Millon & Associés n'est pas responsable de la charge des transports après la vente. Si elle accepte de s'occuper du transport à titre exceptionnel, sa responsabilité ne pourra être mise en cause en cas de perte, de vol ou d'accidents qui reste à la charge de l'acheteur.

PROPRIETE INTELLECTUELLE

La vente d'un lot n'emporte pas cession des droits de reproduction ou de représentation dont il constitue le cas échéant le support matériel.

PAIEMENT DU PRIX GLOBAL

Millon & Associés préscrit et rappelle que la vente aux enchères publiques est faite au comptant et que l'adjudicataire devra immédiatement s'acquitter du règlement total de son achat et cela indépendamment de son souhait qui serait de sortir son lot du territoire français (voir « La sortie du territoire français »).

Le règlement pourra être effectué comme suit :

- en espèces dans la limite de 3 000 € (résidents français)
- par chèque bancaire ou postal avec présentation obligatoire d'une pièce d'identité en cours de validité
- par carte bancaire Visa ou Master Card
- par virement bancaire en euros aux coordonnées comme suit :

DOMICILIATION :

BNP PARIBAS Agence Centrale,
1 boulevard Haussmann, 75009 Paris
CODE BANQUE : 3 0004
CODE GUICHET : 00828
N° DE COMPTE : 00010656185
CLÉ RIB : 76
IBAN : FR76 3 000 4008 2800 0106
5618 576
CODE SWIFT : BNPAFRPPAC

Ordre d'achat

ART NOUVEAU - ART DÉCO - DESIGN

Lundi 2 décembre 2013 à 14h - Drouot Richelieu salles 10 & 16

MILLON

MAISON DE VENTES AUX ENCHERES

Tél. 01 47 27 95 34 - Fax: 01 47 27 70 89

- ORDRE D'ACHAT / *ABSENTEE BID FORM*
- ENCHÈRES PAR TÉLÉPHONE / *TELEPHONE BID FORM*
Faxer à: / *Please fax to: 00 (33)1 47 27 70 89 - nmangeot@millon-associes.com*

Nom et prénom / *Name and first name:*

Adresse / *Address:*

Telephone(s):



Après avoir pris connaissance des conditions de vente, je déclare les accepter et vous prie d'acquiescer pour mon compte personnel, aux limites indiquées en euros, les lots que j'ai désignés ci-dessous (les limites ne comprenant pas les frais).

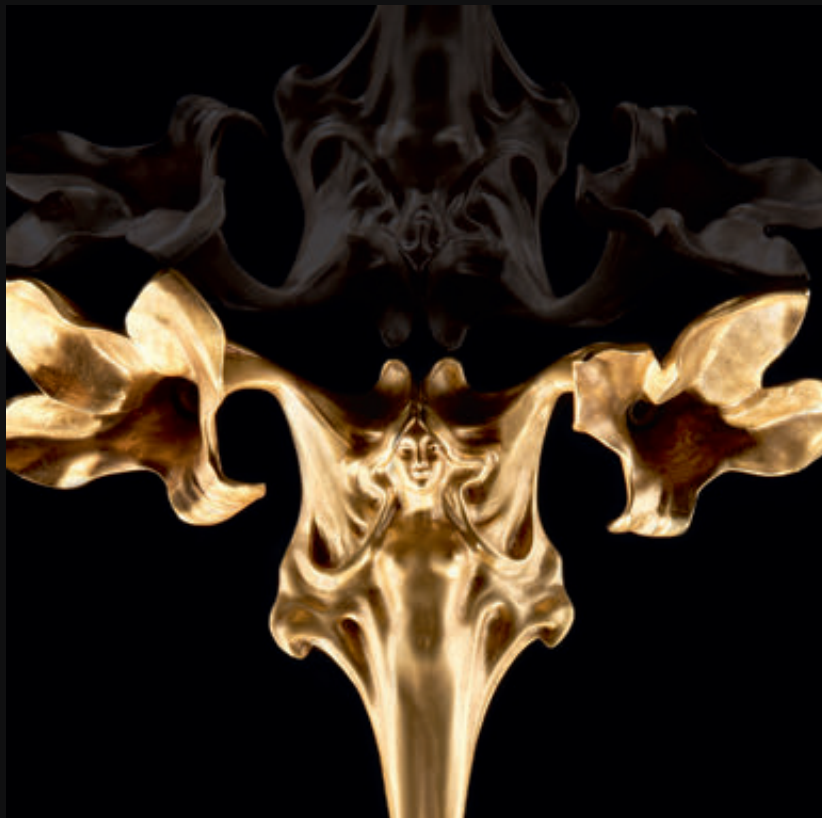
I have read the conditions of sale and the guide to buyers and agree to abide by them. I grant you permission to purchase on my behalf the following items within the limits indicated in euros (these limits do not include buyer's premium and taxes).

Lot N°	DESCRIPTION DU LOT <i>LOT DESCRIPTION</i>	LIMITE EN EUROS <i>TOP LIMITS OF BID EUROS</i>

Signature :

Merci de joindre au formulaire d'ordre d'achat un relevé d'identité bancaire et une copie d'une pièce d'identité (passeport, carte d'identité,...) ou un extrait d'immatriculation au R.C.S. Après avoir pris connaissance des conditions de vente, je déclare les accepter et vous prie d'enregistrer à mon nom les ordres d'achats ci-dessus aux limites indiquées en Euros. Ces ordres seront exécutés au mieux de mes intérêts en fonction des enchères portées lors de la vente.

Please sign and attach this form to a document indicating the bidder's bank details (IBAN number or swift account number) and photocopy of the bidder's government issued identitycard. (Companies may send a photocopy of their registration number). I Have read the terms of sale, and grant you permission to purchase on my behalf the following items within the limits indicated in euros.



EXPERTS SPECIALISÉS

CLAUDE-ANNIE MARZET

PATRICK FOURTIN

NICOLAS DENIS