

MILLON

MAISON DE VENTES - BRUXELLES

ART DÉCO

ENSEMBLE D'UN CABINET DE DÉCORATEURS



VENTE AUX ENCHÈRES

LE FORUM DU GRAND SABLON

DIMANCHE 3 MARS 2013 À 14H30

EXPOSITIONS PUBLIQUES

JEUDI 28 FÉVRIER DE 10H À 18H

VENDREDI 1^{ER} MARS DE 10H À 18H

SAMEDI 2 MARS DE 10H À 18H

EXPERT DE LA VENTE

CLAUDE-ANNIE MARZET

0033 6 12 31 12 84

POUR TOUTE INFORMATION,
CONDITION REPORT, ORDRE D'ACHAT,
VISITE PRIVÉE SUR RENDEZ-VOUS :

BERTRAND LELEU

BLELEU@MILLON-ASSOCIES.COM

0032 2 893 90 60

LE FORUM, PLACE DU GRAND SABLON

RUE BODENBROEK 8A, 1000 BRUXELLES

« NOUS REMERCIONS LA VILLA EMPAIN
POUR SON ACCUEIL ET SA COLLABORATION »

INTÉGRALITÉ DES LOTS REPRODUITS SUR NOTRE SITE **WWW.MILLON-ASSOCIES.COM**

1

Jean Pons (1913 - 2005)

"Composition", 1952

Gouache sur canson

33,5 x 23,5 cm (à vue)

Signé et daté en bas à droite

100/200 €

2

Jean Pons (1913 - 2005)

Composition, 1955

Huile sur toile

65 x 55 cm

Signé en bas à droite

200/300 €

3

Jean Pons (1913 - 2005)

"Sans titre"

Collage sur papier

65 x 49 cm

Signé en bas à droite

100/200 €

4

Jean Pons (1913 - 2005)

"Sans titre"

Collage sur papier

64 x 50 cm

Signé en bas à droite

100/200 €

5

Jean Pons (1913 - 2005)

"Composition"

Huile sur panneau

61,5 x 50 cm

Signé en bas à droite

200/300 €

6

Jean Pons (1913 - 2005)

"Composition"

Huile sur panneau

73 x 50 cm

Signé en bas à droite

200/300 €

7

Ensemble de six aquarelles encadrées

figurant des paysages

23 x 16 cm (chaque)

Signé L. Rivière sur chaque

100/200 €

8

Jean-Baptiste GERMAIN (1841-1910)

"Allégorie de la musique"

Exceptionnelle sculpture en fonte de fer forgé à patines dorée et verte figurant un éphèbe jouant de la lyre, à la coiffe antique, la taille ceinte d'une peau de lion, les doigts posés sur les cordes de l'instrument.

Cartouche frontal fixé sur la plinthe de la terrasse marque du nom de l'artiste.

H: 195 cm - D terrasse : 70 cm

8 000/10 000 €



8



9

9
Roger SCHARDNER (1898-1981)
 "La Lyre d'amphion et les muses", 1965
 Huile sur toile
 116 x 81 cm
 Signé en bas à gauche et daté en bas à droite
 Porte au dos une étiquette : "Salon des indépendants, 1965"
 500/1 000 €



10

10
Edgar SCAUFLAIRE (1893-1960)
 "Chevaux"
 Huile sur panneau
 44,5 x 69,5 cm
 Signé en bas à gauche
 500/600 €



11

11
Travail des années 1940
 Chaise de boudoir recouverte de tissu moiré passepoilé à dossier coquille animé de cordelettes dorées et orné en partie arrière basse d'une coquille laquée. Piètement en bois laqué blanc à pieds avant galbés et arrière sabre.
 77 x 47 x 57 cm
 200/300 €



12

12
Atelier MARTINE
 Bureau de dame entièrement recouvert de parchemin d'origine, ouvrant en façade par un tiroir de milieu et quatre tiroirs latéraux. Montants d'angles à pieds coudés vers l'intérieur. Préhensions en bronze doré.
 85 x 50 cm
 400/600 €



13

13
Travail des années 40
 Lampadaire à fût cylindrique en métal chromé. Base circulaire à ressort et vasque corolle godronnée en stuc.
 H : 175 cm - D vasque : 43 cm
 D base : 43 cm
 200/300 €



14
Ecole Française début XXe
Portrait de Femme
 Huile sur toile
 Signé "Martin" et daté 24
 86 x 73 cm
 200/300 €



15
DAUM NANCY France
 Lustre de forme sphérique en verre double de couleur jaune dense, à stries givrées à l'acide. Monture en métal chromé à fût tubulaire reliée au cache-bélière polygonal par quatre chaînettes ourlées
 H : 50 cm - D : 36 cm
 600/800 €



16
Travail des années 40
 Paire d'appliques en bronze et laiton doré, à trois bras de lumières et décor de flèches entrecroisées.
 30 x 30 cm
 300/400 €



17
Travail des années 1940
 Table basse en bois et métal oxydé. Plateau débordant en travertin. Piètement d'angle de section carrée à huit barres tubulaires d'entretoise à patine dorée.
 42 x 124 x 43 cm
 300/400 €



18
Travail Art Déco
 Manteau de cheminée en placage d'acajou entièrement ceinturé d'une fine lame plate en fer forgé martelé.
 109 x 172 x 45,5 cm
 300/400 €



19
Travail des années 1940
 Chaise de repos et son pouf en sycomore teinté. Dossier incliné et large assise. Piètement avant fuselé saboté de métal chromé et arrière sabre. Pouf à piètement quadripode fuselé et saboté de métal chromé. Recouverts d'un tissu beige clair.
 - Chaise 92 x 50 x 70 cm
 - Pouf 46 x 51 x 43 cm
 1000/1500 €



20

**Ecole orientaliste
(XXe)**

“Musicien”

Huile sur toile

73 x 60 cm

Inscriptions au dos

“joueur de vina rza kalingada, 1961.

Steve Leller”

1 200/2 000 €



21

**21
Carlo de ROOVER
(1900-1986)**

“Personnages”

Huile sur toile

85 x 80 cm

500/800 €



22



23

**22
Jacques ADNET (1900-1984)**

Guéridon en placage de palissandre à deux plateaux soutenus et joints par deux montants pleins galbés. Base ajourée sur piètement.

H : 55 cm - D : 73,5 cm

600/800 €

**23
Alfred MULLER (Suisse)**

Lampe “Quick 1500”, Circa 1935
Rare modèle en laiton doré et fût en bois vernis.

Edition Amba (Bâle)

H : 45 cm

800/1 000 €

**24
Travail des années 1940**

Elégantes chaises en acajou. Dossiers incurvés. Accotoirs ajourés et lancéolés à réception en crosses inversées. Piètement avant au décor et arrière sabre. Recouvert à neuf d'un velours de soie ivoire.

100 x 56 x 52 cm

800/1 200 €



24



25

**25
Jules LELEU (1883-1961)**

Chauffeuse entièrement recouverte de tissu velours beige. Haut dossier à enroulement en léger retrait sur large assise. Piètement gainé et arrière sabre. Estampillé sur le pied arrière.

94 x 55 x 50 cm

200/300 €



28



26

26
Xavier PUIGMARTI (né en 1952)

Sans titre
Technique mixte sur toile
163 x 130 cm
1 000/1 500 €

27
Yvon TAILLANDIER (né en 1926)

Deux personnages, 1971
Gouache sur papier
29 x 23 cm
Monogrammé dans le dessin et daté en bas à droite
50/100 €

28
Claude CUNDA (né en 1915)

"Composition abstraite", 1974
Huile sur toile
116 x 89 cm
Signé en bas à droite et daté "1974"
500/1 000 €



29

29
Ateliers MARTINE

Ensemble de salle à manger en chêne teinté composé d'une table à plateau ovale et piètement d'angle et de six chaises. Dossiers droits à barres ajourées.
Piètement de section carrée.
- Table: 75 x 173 x 135 cm
- Chaises: 91 x 46 x 48 cm
1 000/1 500 €



30

30
Jacques ADNET (1900-1984)

Guéridon en bois de palissandre à base circulaire à fût cylindrique supportant un plateau en dalle de verre sur lit de sable, fixé au centre par une rondelle en métal chromé.
H : 56 cm - D : 80 cm
400/600 €



31

31
Alfred PORTENEUVE (1896-1949)

Fauteuil en chêne teinté à haut dossier arrondi à base ajourée et profonde assise. Accotoirs à manchettes plates débordantes. Piètement fuselé. Recouvert d'un veau-velours brun clair passepoilé.
117 x 65 x 57 cm
200/300 €



32

32
Jacques ADNET (1900-1984)

Tabouret en bois laqué noir à piètement d'angle recouvert d'un tissu rouge-orangé.
40 x 55 x 41 cm
300/400 €



36

33
Emilie BRAIVE
 (1916 - 2000) dit Miette
 Composition
 Fusain sur canson
 49 x 69 cm
 Signé en bas à gauche
 50 / 80 €

34
Emilie BRAIVE
 (1916 - 2000) dit Miette
 Composition
 Fusain sur canson
 49 x 69 cm
 Signé en bas à gauche
 50/80 €

35
Emilie BRAIVE
 (1916 - 2000) dit Miette
 Composition
 Fusain sur canson
 48,5 x 69 cm (à vue)
 Signé en bas à gauche
 50 / 80 €

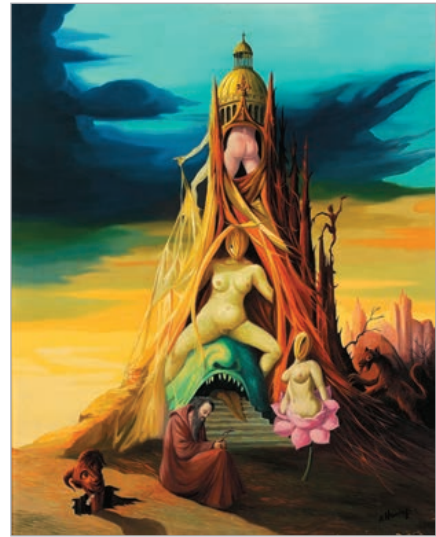
36
Floris JESPERS
 (1885-1965)
 "Femmes congolaises", 1955
 Huile sur isorel
 129 x 110 cm
 Signé et daté en bas à droite
 10 000/12 000 €



37
Aimé HENRY DE FIGANIERES
 (1909-?)
 "Cache cache", 1973
 Huile sur toile
 65 x 50 cm
 Signé et daté en bas à droite
 1 500/1 800 €



38
Aimé HENRY DE FIGANIERES
 (1909-?)
 "Nocturne", 1971
 Huile sur toile
 46 x 33 cm
 Signé en bas à droite
 1 000/1 200 €



39
Aimé HENRY DE FIGANIERES
 (1909-?)
 "La tentation de Saint Antoine"
 Huile sur toile
 85 x 71,5cm
 Signé en bas à droite
 500/800 €



40
Nikki de St Phalle (1930-2002)
 "Nana", 1968
 Plastique polychrome, édition Alvimar
 Signé et marques de l'éditeur.
 101x 71,5 cm
 600/800 €



41
Maurice MATET (Né en 1903)
 "Carnaval", projet de décor pour un
 tapis, 1937
 Gouache sur papier
 25 x 18 cm
 Monogrammé en bas à droite
 50/100 €



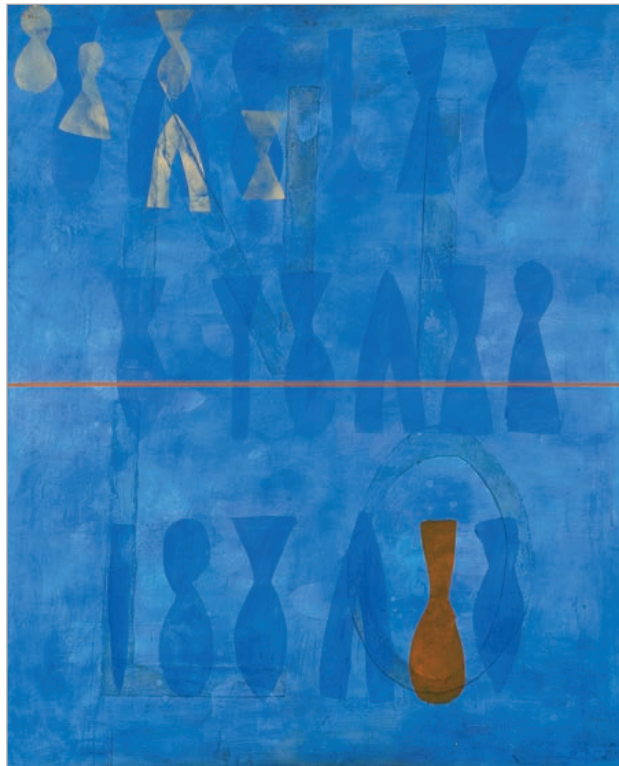
42
Felix LABISSE (1905 - 1982)
 "Le langage des fleurs"
 Lithographie en couleur.
 64 x 48 cm
 Signé et numéroté "38/150"
 150/200 €



43

43
Vera BRAUN (1902-1997)
 (ou Véra Braun Lengyel)
 "Composition"
 Huile sur toile
 65 x 54 cm
 Signé en bas à droite
 200/300 €

44
Xavier PUIGMARTI
 (né en 1952)
 "Milo II", 1990
 Technique mixte sur toile
 162 x 130 cm
 Signé et daté au dos
 1 000/1 500 €

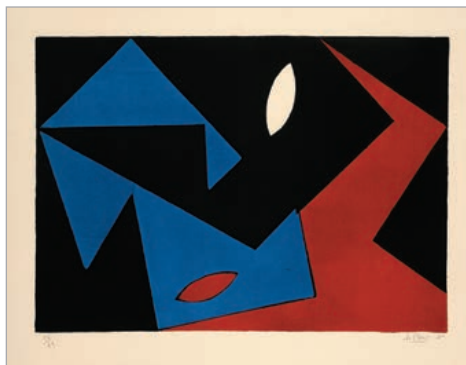


44



45

45
Jean PONS (1913-2005)
 "Composition", 1949
 Pastel couleur sur carton
 25 x 32,5 cm
 Signé et daté
 100/150 €



46

46
Jean PONS (1913-2005)
 Ensemble de 29 lithographies
 en couleur
 50 x 66 cm
 Signé et numéroté
 300/400 €



48

47
Emile BRAIVE (1916-2000) dit Miette
 "Composition"
 Huile sur toile.
 81 x 60 cm
 Signé en bas à gauche
 200/300 €

48
Ecole française du milieu du XXe
 "Nature morte", 1956
 Huile sur toile
 55 x 65 cm
 Signé "S. de Capa" en bas à droite
 500/800 €



47



49

49
Max INGRAND (1908-1969)

Plafonnier moderniste à quatre plaques convexes en verre sablé à fond contrasté moucheté gris foncé, gris clair et blanc laiteux, fixées sur deux barres tubulaires débordantes en métal chromé.

12 x 55 x 45 cm

800/1000 €

50
Vera BRAUN (1902-1997)
Sans titre
Gouache et collage
27 x 20,5 cm
80/100 €

51
Jean PONS (1913 - 2005)
Ensemble de 15 dessins érotiques
Gouache sur canson
56 x 76 cm
400/500 €

52
Jan KWIATKOWSKI (1887 - 1971)
"Nu féminin"
sanguine et fusain
57 x 44 cm
Signé en bas à droite
80/100 €

53
Jan KWIATKOWSKI (1887 - 1971)
"Nu masculin"
Encre et sanguine
57 x 44 cm
Signé en bas à droite
80/100 €

54
Jan KWIATKOWSKI (1887 - 1971)
"Portrait"
Sanguine et encre sur papier
48 x 42 cm
Signé en bas à droite
80/100 €



50



51



55

55
Suzanne GUIGUICHON (1900-1985)

Table basse en bois teinté noir et métal. Plateau en dalle de verre sur lit de sable. Piètement d'angle à deux traverses en bois et deux autres à barres tubulaires ajourées en métal à patine canon de fusil.

48 x 74 x 49 cm

300/400 €



56

56
Travail Art Déco

Deux tables gigognes en bois laqué de forme U inversé à décor de coquille d'œuf sur la table supérieure, d'une bande asymétrique sur la table supérieure et d'une fleur stylisée sur chaque montant plein.

49 x 48 x 28 cm pour la plus grande

600/800 €



57

**57
Alexander CAMARO
(1901-1992)**

“Portrait d'homme”
Aquarelle sur papier
59,5 x 44,5 cm
Signé en bas à droite
80/100 €



59

**59
Portrait de Colleen Moore**

Gouache sur papier
62 x 47 cm
100/200 €



58

**58
Travail Art Déco**

Grande applique en verre sablé et métal chromé formé de quatre cylindres hémisphériques solidaires à fronton étagé en demi-lune.
54 x 49 x 20 cm
300/400 €

**60
Guéridon des années 1930**

Elégant guéridon à plateau circulaire débordant en placage de palissandre reposant sur un piètement tripode formant jambage asymétrique en bois clair chaussé de patins en placage de palissandre.
H : 48,5 cm - D : 70,5 cm
300/400 €



60



61

**61
Travail moderniste**

Elégante console à structure en métal nickelé de forme rectangulaire à plateau en travertin. Piètement évasé à gorges patinées mat, à petits pieds coudés vers l'extérieur et ceinture ornée de rouelles ajourées et espacées.
83 x 125 x 31 cm
2 000/3 000 €



62

**62
Robert MALLET STEVENS (1886 - 1945)**

circa 1926
Suite de douze chaises en lames de métal tubulaire relaquées noir. Assises en métal. Estampillées "RMS" sous chacune.
82 x 40 x 50 cm
Bibliographie : Arlette Barre-DesponD : UAM, Edition du Regard, 1986, p. 465
2 000/3 000 €



63



64

**63
Travail Art Déco**

Paire d'importantes appliques à un bras de lumière en métal chromé. Fût évasé à pans coupés et à bagues saillantes. Réflecteur hémisphérique.

60 x 31 x 31 cm

500/1 000 €

**64
PERZEL**

Deux appliques en feuilles de verre sablé imbriquées de forme rouleau. Deux d'entre elles à support de fixation en métal chromé et la troisième à support en métal laqué ivoire d'origine.

53 x 10,5 cm - 51 x 10,5 cm et 52 x 12 cm

200/300 €

**65
Travail des années 1960**

Lampe en métal nickelé à abat-jour circulaire légèrement bombé, cache ampoule cornet traversé par un tube fixé sur la base.

H : 58 cm - D : 30 cm

200/300 €



65

**66
Travail Art Déco**

Table d'appoint en placage de bois teinté acajou. Plateau écusson à piètement tripode tubulaire en métal chromé, disposé en oblique et coudé à la base.

62 x 60 cm

200/300 €



66



67



68

**67
Travail moderniste**

Paire de fauteuils à structure en métal tubulaire. Dossiers incurvés à côtés ajourés, assises écusson sur base trapézoïdale.

71 x 48 x 55 cm

300/400 €

**68
Jacques ADNET (1900 - 1984)**

Paire de fauteuils tournants recouverts de cuir noir à dossier incurvé et assise fixée sur coffrage quadrangulaire reposant sur des roulettes.

68 x 53 x 50 cm

300/400 €

69

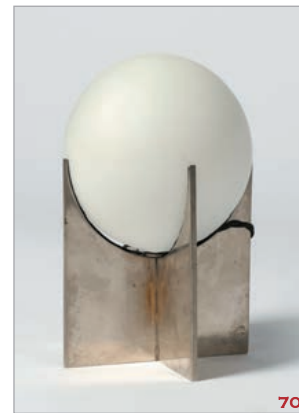
Travail moderniste des années 30

Lampe de table à base géométrique en bronze argenté et cache-ampoule formé des deux plaques de verre sablé.

Porte une signature illisible

H : 33 cm

400/600 €



70

D.I.M (Décoration Intérieur Moderne)

Lampe moderniste en métal chromé à double réception cruciforme soutenant une sphère lumineuse en verre dépoli.

H : 24 cm - D : 16,5 cm

Bibliographie: "Le Luminaire", de Guillaume JANNEAU, éditions Charles MOREAU, p. 169

200/300 €



71

Travail moderniste des années 1930

Rare meuble moderniste à structure tubulaire en métal nickelé gainé à neuf de parchemin, à trois plateaux en opaline noire. Caisson central suspendu, ouvrant en façade par deux portes, encadré par deux éléments symétriques enchassés dans la structure tubulaire à piètement boules, ouvrant chacun par une porte. Intérieur en placage de noyer. Poignées tubulaires biseautées, entrée de serrure et clef plate en métal nickelé.

84,5 x 128 x 47 cm

2 000/3 000 €



72

Travail moderniste

Guéridon en métal chromé et dalle de verre sablé. Base quadrangulaire étagé à niches ouvertes. Plateau médian à quatre montants ajourés soutenant une dalle de verre sablé polygonale.

70 cm x 55 cm x 55 cm

800/1 200 €

73

THONET (1892-1970)

Bureau moderniste années 1970 et son siège d'origine à plateau en dalle de verre granité, présentant à gauche un casier ouvrant par trois tiroirs à façade en métal chromé et prises rouleaux en bois verni et à droite un cylindre en métal chromé en retrait de plateau. Fauteuil moderniste à structure tubulaire, dossier et assise en cuir noir

- Bureau : 73 x 145 x 68,5 cm.

- Siège : 78 x 50 x 60 cm.

800/1 200 €



74

Jacques ADNET (1900-1984)

Important guéridon à base en bois verni noir. Fût cylindrique recouvert de plaques de miroirs juxtaposés. Plateau circulaire débordant à fond miroir orné au centre d'une ronde de lunules et cerclé d'une lame en métal chromé.

H : 68 cm - D : 84,5 cm

800/1 000 €





73

76

Jacques ADNET (1900-1984)

Salle à manger se composant d'une table et de 6 chaises. Table de forme circulaire à plateau supérieur et base en bois souligné de joncs en métal chromé et fût cylindrique gainé de parchemin. Dalle de propreté en verre biseauté.

74,5 x 145 cm

Bibliographie: "Jacques ADNET", de Alain-René HARDY et Gaelle MILLET, les éditions de l'amateur, p.86

4 000/6 000 €

77

DOMINIQUE

André DOMIN (1883-1962)

& Marcel GENVRIERE (1885-1967)

Petite table d'appoint en bois laqué à plateau débordant sur ceinture en retrait et piètement à deux montants pleins légèrement incurvés.

48 x 59 x 33 cm

Bibliographie: Modèle similaire reproduit dans Félix MARCILHAC, Dominique, Les éditions de L'amateur, p. 176

300/400 €



77



78

78

Edgar BRANDT (1880-1960)

Plafonnier en fer forgé, de forme oblongue. Monture ajourée à lames courbes droites et galbées, vasque en verre opalescent brillant et satiné.

Estampillé

25 x 55,5 x 35,5 cm

600/800 €

75

Travail Art déco

Monumentale paire de lanternes à structure en fer forgé martelé à pans coupés, dont une porte, enchassant six plaques de verre sablé ornementées de lames plates s'évasant en fourche. Dôme pagode disposé en retrait à pans coupés évasés. Base quadrangulaire en retrait de ceinture. Chaîne à gros maillons oblongs annelés et cache bélière polygonale martelé à larges facettes.

H : 142 cm - D : 55 cm

3 000/4 000 €



76



79

79

Jules LELEU (1883-1961)

Fauteuil en hêtre teinté. Haut dossier galbé. Accotoirs à manchettes détachées et crosses moulurées débordantes. Large assise. Piètement avant rond souligné de joncs et arrière sabre.

Numéroté 226979 sur un pied.

Recouvert de tissu velours beige zébré.

88 x 60 x 63 cm

200/300 €

80

Maurice PRE (1907-1988)

Suite de trois chaises en bois teinté palissandre.

Dossier ajouré à bandeau galbé, disposé en retrait d'assise. Piètement avant fuseau et arrière sabre. Deux sont gainées de cuir noir, la troisième de tissu beige à motifs.

Estampillé sur deux éléments.

73 x 42 x 42 cm

300/400 €



80



81

81
LE CHEVALIER, d'après

Spectaculaire applique formée de trois double hémicylindres à structure en métal chromé à trois plaques de verre mat disposées en parties haute, médiane et basse.

25,5 x 58 x 17 cm
800/1 200 €

82
LE CHEVALIER, d'après

Spectaculaire applique formée de trois double hémicylindres à structure en métal chromé à trois plaques de verre mat disposées en parties haute, médiane et basse.

25,5 x 58 x 17 cm
800/1 200 €



85

85
Travail Français

Important guéridon en métal poli et brillant. Fût cylindrique sur base renflée et ourlée supportant une petite plaque circulaire sur laquelle s'ajuste le grand plateau à dalle de verre.

H : 58 cm - D : 85 cm

200/300 €

86
André DUCAROY
(1899-1972)

Table basse en laque de forme rectangulaire. Plateau à partie sous verre ornementé d'ananas et de fleurs exotiques polychrome. Piètement d'angle quadripode. Estampillée.

36 x 100 x 45 cm

400/600 €

87
Etablissements SMITH

Spectaculaire meuble d'appui en noyer à trois tiroirs en métal brossé. Signé sur une plaque dans le tiroir haut gauche. Charnières et entrées de serrure en métal chromé

89 x 198 x 53 cm

1 500/2 000 €



86



83

83
MORIN et Cie

Grand miroir Art Déco en placage d'acajou et fer forgé martelé et ouvragé. Les deux côtés du cadre à parties hautes arrondies et débordantes présentent une frise de motifs serpents à contrario. L'ensemble est cerné de lames plates, larges ou fines, martelées à facettes. Estampillé.

H : 96,5 cm

500/600 €

84
Travail des années 1930

Table de salle à manger portefeuille en frêne teinté palissandre. Ouvre par un abattant formant surplateau en léger débordement de ceinture. Piètement gaine fuselé.

74 x 104,5 x 100 cm

Longueur dépliée: 200 cm

1 000/1 500 €



84





88
Travail des années 1930

Paire de tables à piètement en U formé de lattes de roseaux juxtaposées, fixé sur une plaque de verre et sur la base à doucine en métal poli, par deux lames plates. Plateau débordant en placage d'érable.
57 x 66 x 38 cm
200/300 €



91
DOMINIQUE
André DOMIN (1883-1962)
Marcel GENEVRIERE (1885-1967)

Paire de chauffeuses en sycomore teinté à dossier gondole, piètement avant gainé et arrière sabre, recouvertes de tissu beige.
65 x 48 x 58 cm
400/600 €

89
Travail français

Miroir à encadrement en placage d'érable à partie haute taillée en biseaux
107,5 x 89 cm
50/80 €



92
Jan KWIATKOWSKI
(1887-1971)

"Nu féminin"
Encre et sanguine
55 x 44 cm
Signé en bas à droite
80/100 €

90
KLOTZ

Siège en bois et placage de loupe d'orme. Assise curule sur caisson en retrait de la base quadrangulaire à doucine. Coussin encastré à tissu beige orné de motifs.
43 x 60 x 38,5 cm
100/200 €



93
Jacques ADNET (1900-1984)

Table basse en chêne à montants pleins de section carrée, arrondis à partie haute et enserrant un plateau en marbre brèche.
34 x 107 x 40 cm
300/400 €





95

94

Ary BITTER (1883-1973)

“Héraclès tuant le lion de Némée”

Sculpture en bronze à patine brun-vert.

Fonte d'édition ancienne à cire perdue par SUSSE Frères.

Signée "ARY BITTER", "SUSSE Fres Edts Paris", cachet de fondeur et marquée cire perdue sur le socle.

75 x 67 x 29 cm

12 000/15 000 €

95

Reynold ARNOULD (1919-1980)

“Composition “

Huile sur toile

108 x 29 cm

Signé en bas à droite

1 000/1 200 €

96

TRAVAIL DES ANNÉES 50

Fauteuil à encadrement, accotoirs et piètement en corne de zébu. Recouvert de cuir pécarri.

95 x 75 x 87 cm

600/800 €



111



96



97

97
Roger PIERHOL (1908-1984)

“La métallurgie” (triptique)

Huile sur toile

138 x 143 cm, 138 x 90 cm, 138 x 125 cm

Signé en bas à droite sur chaque

2 000/3 000 €



98

Travail des années 1930.

Grande table ronde en bois de corail.

Plateau à cercle débordant en métal chromé, orné d'un motif central végétal incrusté de plaque polygonale et de pastilles de nacre.

Fût cylindrique à piètement tripode galbé, saboté de métal chromé.

Quatre allonges demi-lune s'ajustant en pourtour.

H : 75 cm

D : 92,5 cm

D : 130,5 cm avec allonges

1 000/1 500 €



98



99

99

André Arbus (1903-1969)

Bureau en placage d'ébène de macassar et sa chaise. Plateau de bureau rectangulaire débordant à sous-main en cuir brun. Tiroir en façade à bordure curviligne. Pieds fuseaux cannelés à chapiteaux soulignés de bronze argenté. Chaise à assise recouverte de velours bordeaux.

- Bureau : 75,5 x 160 x 75 cm

- Chaise : 94 x 43 x 41 cm

4 000/6 000 €

100

Christian KRASS (1868-1975)

Élégante paire de commodes en bois et placage de palissandre, à façade galbée et partie centrale en ressaut ouvrant par quatre tiroirs en façade et deux portes latérales sur un aménagement à secret. Plateaux soulignés d'un jonc perlé. Base à coffrage plein disposé en retrait. Poignées de préhension et jonc perlé en bronze argenté. Estampillées.

82,5 x 113 x 47 cm

3 000/4 000 €



101

102
Reynold ARNOULD (1919-1980)
"Couple", 1945
Huile sur toile
60 x 44 cm
Signé et daté en bas à droite "20.1.45"
300/400 €



102

103
Reynold ARNOULD (1919-1980)
"Nature Morte"
Huile sur toile
60 x 73 cm
Signé en bas à droite
400/500 €



103

104
Corradini Argenteria (Bologne)
Vase en cuivre martelé de style art déco
figurant l'allégorie des beaux-arts.
Cachet de la manufacture
H : 32,5 cm, D : 30 cm
100/150 €



104



105

107
DOMINIQUE
André DOMIN (1883-1962)
& Marcel GENEVRIERE (1885-1967)
Cabinet d'amateur en bois et placage d'amarante.
Ouvre en façade par une porte à longue poignée
rouleau débordante et en partie latérale gauche quatre
niches ouvertes sont disposées en étagères encadrées
dans un demi panneau plein.
Base rectangulaire surlignée d'un jonc en bronze
nickelé.
Estampillé "DOMIN" au dos du meuble.
149,5 x 120 x 40 cm
4 000/ 6000 €



106

105
Alfred MULLER (Suisse)
Lampe "Quick 1500", Circa 1935
Lampe de bureau orientable en
métal laqué blanc ivoire.
(manques)
Edition Amba (Bâle)
H : 40 cm
600/800 €

106
Albert FOURNIER
Cabinet en bois de palissandre
présentant, sous plateau, une
longue niche ouverte et à partie
latérale droite. Quatre étagères
ajourées. Ouvre en façade par
deux portes ornées de plaques de
serrures en bronze argenté, à
stries parallèles et enroulements.
163 x 174,5 x 39,5 cm
1 000/1 500 €



107



108
Edgar BRANDT (1880-1960)

Suspension en fer forgé à quatre lames d'accroche et huit lames suspensives encastrant huit plaques en albâtre (postérieures) formant éventail. Cache bélière et élément de partie basse ouvragés de feuilles, boules martelées et serpentins ajourés.

Estampillé.
62 x 89 x 89 cm
600/800 €



109
Travail Art Déco

Lampadaire en fer forgé à fût cylindrique formé de lames martelées et ajourées ornées dans ses interstices de boules facettées. Piètement quadripode galbé à enroulements fermés.

H : 163 cm
400/600 €



110
Paul KISS (Attribué à)

Lampadaire en fer forgé à fût orné de guirlandes perlées.

H : 177 cm
D : 40 cm
300/400 €



111
Paul KISS (1885-1962)

Spectaculaire paravent à quatre vantaux en fer forgé. Structure à lames plates de section carrée à parties hautes galbées. Décor ajouré de gerbes de fleurs stylisées à enroulements ouverts et coudés. Du réceptacle à la base les lames parallèles ondulent.

Estampillé.
H : 182 cm - L : 41 cm le vantail.
4 000/6 000 €



112

112
Travail Art Déco.

Importante jardinière en fer forgé, de forme "traineau". Parties latérales à lames convexes débordantes. Quadrillage de lames croisées sur les quatre côtés. Piètement quadripode en arcs ajourés. Réceptacle en métal patiné.

42 x 165 x 26 cm

400/600 €



113

113
Edgar BRANDT

Lampe de forme quadrangulaire, à abat-jour formé d'une structure supportant quatre plaques de verre sablé.

Estampillée sur la base.

48 x 35,5 x 35,5 cm

800/1 200 €

114
MAEIR

Grille d'apparat en fer forgé double face à quatre vantaux dont deux latéraux plus grands, formés de lames volutes à enroulements ouverts disposées à contrario. Chaque vantail est orné d'une gerbe florale ouvragée, en métal doré. Linteaux de fixation en fer forgé.

Estampillée.

161,5 x 320 cm

1 000/1 500 €





115

**115
GENET & MICHON**

Élegant lustre à six bras de lumière en bronze et métal argenté supportant des abat-jour à dômes coniques en verre moulé satiné ceints d'un riseau en chutes de perles de verre transparent et opaque. Les bras de lumière sont reliés au cache bélière en bronze par trois cordons en passementerie à fils argentés.

H : 120 cm - D : 58 cm

1 500/2 000 €



118

**118
Léon JALLOT (1874 - 1967)
attribué à**

Table basse en palissandre à plateau en léger retrait sur piétement d'angle quadripode galbé.

51 x 65 x 45 cm

300/400 €



119

**119
Jules LELEU (1883-1961)**

Meuble bar à cigares en loupe de noyer à plateau en retrait couvrant par deux abattants activant le système élévateur. Piétement fuselé à pans coupés à sabots en métal patiné. Estampillé sur cartouche en ivoire.

76 x 70 x 38 cm

1 000/1 500 €



120

**120
KLOTZ**

Chauffeuse en palissandre à petit dossier trapézoïdale. Assise à ceinture marquée de losanges. Coussin en ressaut recouvert de tissu beige.

56 x 46 x 48 cm

300/400 €

**116
Henri VISCONTE (1897-1978)**

"Portrait de Madame Pratt", 1922

Huile sur toile

192 x 95 cm

Signé en bas à gauche, contresigné et titré au dos

1 000/1 500 €

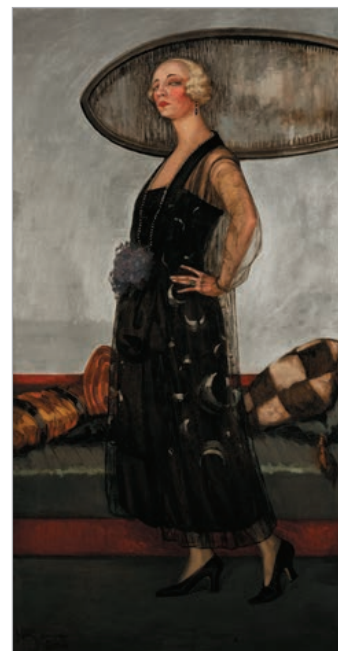
**117
André SORNAY (1902-2000)**

Bel ensemble d'une table à jeu portefeuille en chêne teinté de forme carrée et de quatre fauteuils bridge en hêtre teinté. Table à piétement gainé chaussé de sabots en métal nickelé. Fauteuils à dossiers pleins incurvés et enveloppant, en retrait d'assise. Accotoirs à manchettes plates et à crosses débordantes sur montants galbés. Piétement fuseaux à sabots en métal nickelé. Recouvert de tissu beige bringé.

- Table H : 74,5- Plateau : 82,5 x 82,5 cm et ouverte: 165,5 x 82,5 cm

- Fauteuils : 86 x 56 x 54 cm

4 000/6 000 €



116



117



121

121
Pro DIAZ (Actif XXe)
 Etude à l'écharpe,
 série N°4 "Dos", 1969
 Huile sur panneau
 Signé et contresigné au dos
 92 x 60 cm
 200/300 €



122

122
Ecole début XXe
 "Nu féminin"
 Huile sur toile
 92 x 60 cm
 Signé et daté "1926" en BG
 300/400 €



125



124

124
Lucien ROLLIN (1906-1993) attribué à
 Table à jeu en chêne teinté. Le plateau dépliant et tournant recouvert en interne d'un tapis vert, reçoit en son centre un damier recto-verso enchâssé dans une monture en métal chromé. De chaque côté en ceinture est disposée une tirette à jetons. Piètement fuselé et galbé.
 81 x 85 x 54,5 cm
 800/1000 €

125
Atelier POMONE.
 Paire de chaises en hêtre teinté. Dossiers gondoles. Piètement gainé avant et sabre à l'arrière. Recouvertes d'un tissu beige. Estampillées.
 79 x 52 x 60 cm
 300/400 €

126
Léon JALLOT (1874-1967)
 Élégante méridienne en noyer teinté, de forme galbée recouverte d'un tissu velours beige passepoilé. Les côtés du dossier, les gorges du piètement quadrangulaire et la longue barre d'entretoise à arceaux contrariés sont sculptés de motifs floraux stylisés. Estampillé sous la traverse.
 104 x 142 x 61 cm
 2 000/3 000 €



126

123
Jacques LARDIN
 Circa 1939
 Élégant secrétaire en bois et placage de palissandre. Ouvre par un abattant garni de parchemin souligné par un jonc en bronze doré découvrant un intérieur aménagé et gainé à neuf de parchemin. En parties médiane et basse une série de tiroirs en façade ouvrent par des prises annelées en laiton doré. Le piètement d'angle quadripode fuselé et galbé est chaussé de sabots en bronze doré.
 120 x 64 x 33 cm
Bibliographie :
 Guillaume JANNEAU,
 "Meubles Nouveaux Nouvelle Série", Editions d'art Charles Moreau
 4 000/6 000 €



123



127

127
Ecole du début XXe
 "Religieuse"
 Huile sur toile
 86 x 50 cm
 Signé en bas à gauche
 "Andrés Ruffin" et daté "1931"
 200/300 €

128
René PROU (1889-1947),
dans le goût de
 Guéridon à plateau en dalle de
 verre. Piètement tripode en bronze
 argenté formant arcatures ajusté
 sur un fût court cylindrique.
 H : 46 cm - D : 70 cm
 1 000/1 200 €



128

130
Gaetan JEANNIN
 Spectaculaire meuble écran lumineux à encadrement et fond
 en bois et placage d'acajou, de forme rectangulaire sur une
 réception débordante octogonale striée laquée noire. Présente
 en façade un double panneau en verre gravé à l'acide. Décor
 moderniste de motifs géométriques entrelacés et d'une biche.
 Entourage à lames jointées en métal et riveté.
 160 x 122 x 28 cm
 3 000/4 000 €

129
DOMINIQUE
André DOMIN (1883-1962)
Marcel GENEVRIERE (1885 -1967)
 Ensemble de trois chaises et un fauteuil, en hêtre teinté verni. Dossier
 galbé à quadrillage ajouré. Larges assises à coussins amovibles gainés à
 neuf de cuir havane.
 Piètement sabre à barres d'entretoises latérales.
 95 x 47 x 48 cm
Bibliographie : Félix MARCILHAC, Dominique, André Domin & Marcel
 Genevrière, "Décorateur-enssembleur du XX ème siècle", Les Editions de
 l'Amateur, Paris 2008, modèle reproduit p.238.
 2 000/3 000 €



129



130



131
Ecole milieu du XXe
 "Composition abstraite"
 Huile sur toile
 116 x 89 cm
 Porte une signature en bas à droite
 400/500 €

132
Ecole milieu du XXe
 "Composition abstraite"
 Huile sur toile
 113 x 88 cm
 Porte une signature en bas à droite
 400/500 €

133
DOMINIQUE
André DOMIN (1883-1962)
Marcel GENEVRIERE (1885-1967)
 Imposant bureau en bois de palissandre. Plateau rectangulaire gainé de cuir rouge-bordeaux ménageant deux tiroirs de milieu et reposant sur deux caissons latéraux ouvrant chacun en façade par trois tiroirs. Piètement à huit montants fuselés cerclés de joncs. Poignées de préhension ajourées, joncs et clefs en bronze argenté.
 Estampillé.
 Fauteuil en bois de palissandre gainé de cuir rouge-bordeaux. Dossier légèrement incurvé. Accotoirs ajourés à manchettes débordantes. Piètement avant fuseaux et arrière sabre.
 - Bureau : 76 x 212 x 99,5 cm
 - Fauteuil : 99 x 58,5 x 54,5 cm
 6 000/8 000 €



134
Reynold ARNOULD
 (1919-1980)
 "Composition"
 Huile sur toile
 45,5 x 64 cm
 Signé en bas à droite
 2 000/3 000 €

134

135
Vera BRAUN
 (1902 - 1997)
 "Femme"
 Gouache sur papier
 50 x 33 cm (à vue)
 20/50 €

136
Ecole début XXe
 "Femme à l'éventail"
 Huile sur toile
 41 x 33 cm. Signé en bas à gauche
 100/200 €

137
Edmond Le Trouit
LANGOTIERE (1901-1978)
 "Danseuses"
 Huile sur toile
 46 x 38 cm. Signé en bas à droite
 80/100 €



138

138
Travail Art Déco.
 Lampe en bois de palmier, placage de noyer et métal chromé à fût polygonal gainé sur cinq faces de galuchat. Base quadrangulaire à gradins. Abat-jour en parchemin passementé.
 30 x 20 x 16,5 cm
 300/400 €

139
Pierre CHAREAU (attribué à)
 Lampadaire en chêne patiné acajou, à hauteurs variables. Fût à double jambage dont un à crémaillère permettant les différentes évolutions. A partie haute trois lames plates coudées enserrant des plaques (postérieures) en albâtre formant un éventail lumineux. Base quadrangulaire à doucine.
 H : 146 cm
 600/800 €



139



140

**140
Travail Art Déco**

Guéridon évidé en noyer teinté amarante. Montant tubulaire en métal chromé joignant base et plateau. Partie décalée formant demi-lune à une tablette et deux niches ouvertes.

H : 67 cm - D : 68,5 cm
600/800 €



141

**141
Travail des années 1940**

Importante console de forme rectangulaire arrondie en façade. Plateau en dalle de verre sablé sur entablement et base à piètement boules en bronze à patine ambrée, jointes par quatre montants renflés et gainés de cuir fauve.

79 x 152 x 77,5 cm
1 000/1 500 €



142

**142
André FRECHET (1875 - 1973)**

Table basse en bois et placage de palissandre à base et plateau rectangulaires jointés par trois caissons de section carrée, espacés.

50,5 x 105 x 45 cm
400/600 €



143

**143
D.I.M (Décoration Intérieure Moderne) attribué à**

Suite de deux fauteuils "Trône" en placage d'ébène de macassar. Dossiers pleins à fronton en léger retrait. Accotoirs de section carrée, recouverts de tissu, surmontant les côtés à panneaux pleins. Piètement gainé. Le fronton, la ceinture d'assise et les quatre pieds sont sculptés de crénaux.

90 x 65 x 59 cm
1 000/1 500 €



144

Reynold ARNOULD (1919- 1980)

"Composition"

Huile sur toile

80 x 45 cm

Signé en bas à droite

1 000/ 1200 €



146

Jean PERZEL (1892 - 1986)

Paire de lampes en métal patiné vert nuancé.

Base circulaire étagée à fût cylindrique. Abat-jour à cercles décroissants insérant un réflecteur en métal chromé serties de plaques mentionnant la marque "LUMINATOR". Petits interrupteurs en bakélite.

H : 57 cm

D : 29,5 cm

200/400 €



149



145

Travail des années 1930

Suite de cinq tabourets en bois doré et deux tables d'appoint en bois noirci de forme circulaire à piètement fuselé sur patins ronds. Sièges recouverts de tissu velours de couleurs différentes.

Provenance : Paquebot "LIBERTE"

800/ 1200 €



147

Jacques ADNET (1900-1984).

Table basse en placage de palissandre. Montants latéraux pleins sertissant une dalle de verre à fond sablé. 41 cm x 103 cm x 46,5 cm

Bibliographie : Modèle similaire dans Alain-René HARDY et Gaele MILLET, Jacques ADNET, Les éditions de l'amateur, 2009, p. 70-71.

800/1 200 €



150

Travail des années 50, dans le goût de MATEGOT

Bar roulant en métal perforé et laqué noir, à barres latérales formant structure, en métal nickelé.

57 x 59 x 38 cm

300/400 €

151
Ecole du milieu XXe
Composition abstraite
Huile sur toile
73 x 92 cm
Porte une signature en bas à droite
300/400 €

152
Miwa NISHIMURA
"13 Novembre 14h30" (Paradis
Perdu), 2005
Digital cibachrome-print ED 5
56x 85 cm
Signé et titré au dos, numéroté
300/400 €

153
Emilie BRAIVE (1916 - 2000)
dît Miette
Ensemble de 5 fusains.
76 x 56 cm
Signés, datés et localisés
100/150 €

154
Jean PONS (1913 - 2005)
Composition, 1949
Encre sur papier
25,5 x 36 cm
Signé et daté en bas à droite
100/150 €

155
Jean PONS (1913 - 2005)
Collage noir et blanc
66,5 x 51,5 cm (à vue)
Signé en bas à gauche
80/100 €

156
Jean PONS (1913 - 2005)
Collage noir et blanc
66,5 x 51,5 cm (à vue)
Signé en bas à droite
80/100 €

157
Vera BRAUN (1902-1997)
Composition abstraite, 1949
Gouache et collage
21,5 x 14 cm
Signé et daté en bas à droite
100/200 €

158
Vera BRAUN (1902- 1997)
Sans titre
Gouache
50 x 25 cm
Signé en bas à droite
50/100 €

159
Vera BRAUN(1902- 1997)
Composition abstraite
Gouache sur papier
53 x 31 cm (à vue)
Signé en bas à droite
50/100 €

160
Vera BRAUN(1902- 1997)
Composition
Gouache sur papier
29 x 51 cm (à vue)
50/100 €

161
Vera BRAUN(1902- 1997)
Sans titre
Gouache et collage
49 x 30 cm
50/100 €

162
Vera BRAUN (1902- 1997)
Sans titre
Gouache, aquarelle, collage et
crayon
46 x 28 cm
50/100 €

163
Vera BRAUN (1902- 1997)
Sans titre
Gouache sur papier
54,5 x 38,5 cm
50/100 €

164
Jan KWIATKOWSKI
(1887 - 1971)
Nu debout
Sanguine
55 x 43 cm
Signé en bas à droite
100/200 €

165
Jan KWIATKOWSKI
(1887 - 1971)
Nu assis
Sanguine et crayon
43 x 55 cm
Signé en bas à gauche
100/200 €

166
Vera BRAUN (1902-1997)
Sans titre
Gouache sur papier
18 x 23,5 cm
Signé en bas à droite
80/100 €

167
Vera BRAUN (1902- 1997)
Sans titre
Gouache et collage
22 x 28 cm
Monogrammé en bas à droite
80/100 €

168
Vera Braun (1902-1997)
Composition
Gouache et collage
31 x 23 cm
80/100 €



169

169
Miroir Infinity
Grand miroir en verre fumé sans teint ,
cadre en laiton à l'intérieur duquel se
reflètent des diodes pour donner une
impression de profondeur infinie
H: 185 cm, l: 77 cm, P: 8 cm
3 000/3 500 €

De algemene voorwaarden voor de verkoop en alles wat daarmee verband houdt, worden uitsluitend beheerd door het Belgische recht.

De kopers of mandatarissen van kopers gaan ermee akkoord dat uitsluitend de Belgische rechtbanken (Brussel) bevoegd zijn voor iedere rechtsverordening.

De diverse bepalingen van deze algemene verkoopvoorwaarden staan los van elkaar.

De eventuele nietigheid van een van deze bepalingen doet geen afbreuk aan de toepasselijkheid van de overige bepalingen.

Door deel te nemen aan deze openbare veiling, gaan alle kopers of hun mandatarissen akkoord met alle hierna vermelde voorwaarden en zullen ze die ook naleven.

Iedere verkoop wordt gerealiseerd in euro en dient contant te worden betaald.

Tijdens de verkoop kan een systeem worden geïmplementeerd voor de omzetting in vreemde valuta's. De tegenwaarden in vreemde valuta's van in de zaal in euro geplaatste biedingen zijn slechts ter informatie.

DEFINITIES EN WAARBORGEN

De aanduidingen in de catalogus zijn opgesteld door Millon Bruxelles en de experts, onder voorbehoud van rechtzettingen, kennisgevingen en verklaringen die worden meegedeeld bij de voorstelling van het lot, alsook in het verslag van de verkoop worden vermeld.

Afmetingen, kleuren van reproducties en informatie over de staat van het object worden enkel ter informatie opgegeven. Alle vermeldingen van een incident, een ongeluk, een restauratie of een conservatoire maatregel met betrekking tot een lot worden meegedeeld om de mogelijke koper in staat te stellen het object makkelijker te inspecteren en blijven onderworpen aan de beoordeling van deze laatste.

Dit betekent dat alle loten worden verkocht in de staat waarin ze zich bevinden op het ogenblik van hun toewijzing, inclusief mogelijke defecten en gebreken.

Geen enkele klacht zal worden aanvaard nadat de toewijzing is uitgesproken, aangezien kopers de mogelijkheid hebben gekregen om tijdens een voorafgaande expositie de voorgestelde werken te bestuderen.

Voor loten in de verkoopcatalogus waarvoor het minimale schattingsbedrag meer dan 2.000 € bedraagt, zal op aanvraag gratis een rapport kunnen worden bezorgd over de bewaringsstaat van de

loten. De gegevens in dit rapport zijn slechts ter informatie en kunnen in geen geval enige aansprakelijkheid toewijzen aan Millon Bruxelles en de experts.

Bij enige betwisting op het ogenblik van de toewijzingen, met andere woorden: als wordt vastgesteld dat één of meer bidders gelijktijdig een gelijkwaardig bod heeft gedaan, hetzij luidop, hetzij door handopsteking, en dat ze gelijktijdig het lot claimen nadat het woord "Toegewezen" is gevallen, zal het lot in kwestie opnieuw worden geveld tegen de prijs voorgesteld door de bidders en zullen alle aanwezigen opnieuw kunnen bieden.

TELEFONISCHE BIEDINGEN

Het aannemen en uitvoeren van telefonische biedingen is een dienst die Millon Bruxelles gratis verleent.

In dit kader kan onze vennootschap niet aansprakelijk worden gesteld indien de telefoonverbinding onderbroken zou worden, alsook indien ze niet of laat-tijdig kan worden gerealiseerd. Millon Bruxelles is bereid telefonische orders aan te nemen tot uiterlijk het eind van de openingsuren van de expositie; de vennootschap kan echter niet aansprakelijk worden gesteld indien een order niet kan worden uitgevoerd door fouten of nalatigheden met betrekking tot de telefonische orders.

KOSTEN TEN LASTE VAN DE KOPER

De koper dient aan Millon & Associés, bovenop de toewijzings- of hamerprijs, een toewijzingscommissie te betalen. Deze commissie bedraagt:

21,49 % HT (26 TTC)

Geldend btw-tarief 21%

Totale prijs = toewijzingsprijs (hamerprijs) + toewijzingscommissie

Voor werken waarvoor een volgrecht geldt, zal de koper bovenop de toewijzing en de wettelijke kosten nog 4% extra moeten betalen, en dit vanaf 2.000 €.

Voor meer informatie over de werken waarvoor dit volgrecht geldt, kan de koper voorafgaand aan de verkoop terecht bij Millon Bruxelles.

TIJDELIJKE INVOER

Kopers van loten die gemarkeerd zijn met een asterisk (*), dienen bovenop de kosten voor de verkoop ook btw, rechten en taksen voor tijdelijke invoer te betalen.

UITVOER NA DE VERKOOP

Btw die wordt geïnd ten titel van verkoopkosten of btw die wordt geïnd in het kader van de tijdelijke invoer van het lot, kan aan de koper worden terugbetaald binnen een termijn van één maand, na voorlegging van de documen-

ten die de uitvoer van het aangekochte lot rechtvaardigen.

VERANTWOORDELIJKHEID VAN DE BIEDERS

Door een bod te doen op een lot via een van de biedingsmogelijkheden die Millon Bruxelles voorstelt, gaan de bidders de persoonlijke verantwoordelijkheid aan om de toewijzingsprijs voor dit lot te betalen, verhoogd met de toewijzingscommissie en alle verschuldigde rechten of taksen. Men gaat ervan uit dat iedereieder in eigen naam en voor eigen rekening handelt, tenzij voorafgaand aan de verkoop en schriftelijk een andere regeling aan Millon Bruxelles is gemeld.

Bij enige betwisting door derden kan Millon Bruxelles de bidder als enige verantwoordelijk stellen voor het bod in kwestie en de betaling ervan.

WANBETALING

Voor iedere som die niet is betaald binnen dertig dagen na de toewijzing, zijn van rechtswege en zonder voorafgaande ingebrekestelling nalatigheidsinteressen verschuldigd ten belope van 1% per maand. Daarenboven worden de verschuldigde bedragen bij niet-betaling op de vervaldag van rechtswege verhoogd met een forfaitaire schadevergoeding van 15%.

Onverminderd de vervolging in betaling lastens de in gebreke blijvende koper, kunnen loten die 8 werkdagen na de veiling nog niet zijn betaald, zonder voorafgaande kennisgeving opnieuw in rouwkoop worden gegeven; in dat geval zal de in gebreke blijvende koper ertoe gehouden zijn het eventuele verschil in prijs te betalen, alsook de kosten en onkosten voor de verkoop die noodzakelijk was voor de nieuwe toewijzing. Hij zal geenszins aanspraak kunnen maken op het overschot, mocht dit bestaan.

AFHALING VAN DE GEKOCHTE LOTEN, VERZEKERING, OPSLAG EN VERVOER

Millon Bruxelles overhandigt de door de koper gekochte loten pas na ontvangst van de volledige totale prijs.

Het is aan de koper om de loten te verzekeren zodra ze zijn toegewezen, want vanaf dat ogenblik is het de koper die aansprakelijk is voor alle risico's van verlies, diefstal, beschadiging of om enige andere reden. Millon Bruxelles wijst elke aansprakelijkheid af wat betreft de eigenlijke schade of het onvermogen van de koper om zijn risico tegen dergelijke schade te dekken.

We raden kopers steeds aan hun loten snel af te halen. Vanaf de derde week zullen bij afhaling van de loten kosten worden aangerekend voor opslag alsook een vast bedrag voor het overbrengen van de loten van

onze veilingzalen naar onze opslagplaats. Hiervoor gelden de volgende voorwaarden:

VANAF DE DERDE WEEK

OPSLAGKOSTEN PER LOT EN PER WEEK

Objecten 3 € excl. btw
Schilderijen 5 € excl. btw
Meubilair 8 € excl. btw

VASTE KOSTEN VOOR OVERBRENGING PER LOT

Objecten 15 € excl. btw
Schilderijen 15 € excl. btw
Meubilair 40 € excl. btw

Millon Bruxelles kan niet aansprakelijk worden gesteld voor de behandeling en de opslag van de loten.

Millon Bruxelles is niet verantwoordelijk voor de vervoerkosten na de verkoop. Indien wij uitzonderlijk aanvaarden om in te staan voor het vervoer, kunnen wij nooit aansprakelijk worden gesteld in geval van verlies, beschadiging of ongeval. Deze risico's blijven steeds ten laste van de koper.

INTELLECTUELE EIGENDOM

De verkoop van een lot leidt nooit tot enige overdracht van reproductie- of vertegenwoordigingsrechten, waaronder desgevallend de materiële ondersteuning valt.

BETALING VAN DE TOTALE PRIJS

Millon Bruxelles specificeert en herinnert eraan dat iedere openbare verkoop contant moet worden betaald en dat de koper onmiddellijk het totale bedrag van zijn aankoop dient te betalen, los van een eventuele wens om het lot buiten het Belgische grondgebied te brengen (zie "Verlaten van het Belgisch grondgebied").

De betaling kan als volgt gebeuren:
- contant, indien het bedrag niet meer bedraagt dan 10 000 €
- via een bank- of postcheque, waarbij verplicht een geldig identiteitsbewijs moet worden voorgelegd
- via bankkaart, Visa of MasterCard
- via een bankoverschrijving in euro met volgende gegevens:

DOMICILIËRING:

ING

Rue de la régence 25,
1000 Bruxelles - Belgique
IBAN : BE13 3631 0598 2139
SWIFT : BBRUBEBB

Les conditions générales de la vente et tout ce qui s'y rapporte sont régis uniquement par le droit belge.

Les acheteurs ou les mandataires de ceux-ci acceptent que toute action judiciaire relève de la compétence exclusive des tribunaux belges (Bruxelles).

Les diverses dispositions des conditions générales de vente sont indépendantes les unes des autres.

La nullité de l'une quelconque de ces dispositions n'affecte pas l'applicabilité des autres.

Le fait de participer à la présente vente aux enchères publiques implique que tous les acheteurs ou leurs mandataires, acceptent et adhèrent à toutes les conditions ci-après énoncées.

La vente est faite au comptant et conduite en euros.

Un système de conversion de devises pourra être mis en place lors de la vente. Les contre-valeurs en devises des enchères portées dans la salle en euros sont fournies à titre indicatif.

DEFINITIONS ET GARANTIES

Les indications figurant au catalogue sont établies par Millon Bruxelles et les Experts, sous réserve des rectifications, notifications et déclarations annoncées au moment de la présentation du lot et portées au procès-verbal de la vente.

Les dimensions, couleurs des reproductions et informations sur l'état de l'objet sont fournies à titre indicatif. Toutes les indications relatives à un incident, un accident, une restauration ou une mesure conservatoire affectant un lot sont communiquées afin de faciliter son inspection par l'acheteur potentiel et restent soumises à l'entière appréciation de ce dernier.

Cela signifie que tous les lots sont vendus dans l'état où ils se trouvent au moment précis de leur adjudication avec leurs possibles défauts et imperfections.

Aucune réclamation ne sera admise une fois l'adjudication prononcée, une exposition préalable ayant permis aux acquéreurs l'examen des œuvres présentées.

Pour les lots dont le montant de l'estimation basse dépasse 2 000 € figurant dans le catalogue de vente, un rapport de condition sur l'état de conservation des lots pourra être communiqué gracieusement sur demande. Les informations y figurant sont fournies à titre indicatif uniquement. Celles-ci ne sauraient engager en aucune manière

et les Experts.

En cas de contestation au moment des adjudications, c'est à dire s'il est établi que deux ou plusieurs enchérisseurs ont simultanément porté une enchère équivalente, soit à haute voix, soit par signe et réclament en même temps le lot après le prononcé du mot adjugé, le dit lot sera remis en adjudication au prix proposé par les enchérisseurs et tout le public présent sera admis à enchérir de nouveau.

LES ENCHERES TELEPHONIQUES

La prise en compte et l'exécution des enchères téléphoniques est un service gracieux rendu par Millon Bruxelles.

A ce titre, notre société n'assumera aucune responsabilité si la liaison téléphonique est interrompue, n'est pas établie ou tardive. Bien que Millon Bruxelles soit prêt à enregistrer les demandes d'ordres téléphoniques au plus tard jusqu'à la fin des horaires d'expositions, elle n'assumera aucune responsabilité en cas d'inexécution au titre d'erreurs ou d'omissions en relation avec les ordres téléphoniques.

FRAIS A LA CHARGE DE L'ACHETEUR

L'acheteur paiera à Millon & Associés, en sus du prix d'adjudication ou prix au marteau, une commission d'adjudication de :

21,49 % HT (26 TTC)

Taux de TVA en vigueur 21%
Prix global = prix d'adjudication (prix au marteau) + commission d'adjudication.

Pour les œuvres pour lesquelles le droit de suite est applicable, l'acquéreur devra payer en sus de l'adjudication et des frais légaux, 4% supplémentaires et ce à partir de 2 000 €. Pour tout renseignement concernant les œuvres assujetties au droit de suite, il sera possible à l'acquéreur de se renseigner auprès de Millon Bruxelles avant la vente.

IMPORTATION TEMPORAIRE

Les acquéreurs des lots marqués d'un astérisque (*) devront s'acquitter, en sus des frais de vente, de la TVA, des droits et des taxes pour importation temporaire.

EXPORTATION APRES LA VENTE

La TVA collectée au titre des frais de vente ou celle collectée au titre d'une importation temporaire du lot, peut être remboursée à l'adjudicataire dans un délai de un mois sur présentation des documents qui justifient l'exportation du lot acheté.

RESPONSABILITE DES ENCHERISSEURS

En portant une enchère sur un lot par une quelconque des modalités de transmission proposées par Millon Bruxelles, les enchérisseurs assument la responsabilité personnelle de régler le prix d'adjudication de ce lot, augmenté de la commission d'adjudication et de tous droits ou taxes exigibles. Les enchérisseurs sont réputés agir en leur nom et pour leur propre compte, sauf convention contraire préalable à la vente et passée par écrit avec Millon Bruxelles.

En cas de contestation de la part d'un tiers, Millon Bruxelles pourra tenir l'enchérisseur pour seul responsable de l'enchère en cause et de son règlement.

DEFAUT DE PAIEMENT

Toute somme non payée dans les trente jours suivant l'adjudication porte intérêt de retard de plein droit et sans mise en demeure préalable au taux de 1% par mois. En outre, en cas de non paiement à l'échéance, les montants dus sont majorés de plein droit d'une indemnité forfaitaire de 15%.

Sans préjudice des poursuites en paiement à la charge de l'acheteur défaillant, les lots impayés dans les 8 jours ouvrables suivant la vacation pourront être remis en adjudication sur folle enchère sans mise en demeure préalable; dans ce cas, l'acheteur défaillant sera tenu de payer la différence de prix éventuelle ainsi que les frais et débours relatifs aux ventes nécessaires à la nouvelle adjudication du lot et ne pourra réclamer l'excédent si il y en a.

ENLEVEMENT DES ACHATS, ASSURANCE, MAGASINAGE ET TRANSPORT

Millon Bruxelles ne remettra les lots vendus à l'adjudicataire qu'après encaissement de l'intégralité du prix global.

Il appartient à l'adjudicataire de faire assurer les lots dès leur adjudication puisque dès ce moment, les risques de perte, vol, dégradations ou autres sont sous son entière responsabilité. Millon Bruxelles décline toute responsabilité quant aux dommages eux-mêmes ou à la défaillance de l'adjudicataire de couvrir ses risques contre ces dommages.

Il est conseillé aux adjudicataires de procéder à un enlèvement rapide de leurs lots. A partir de la 3ème semaine, des frais de stockage et des frais fixes de transfert de nos locaux vers notre entrepôt seront facturés au moment du retrait des lots aux conditions suivantes :

A PARTIR DE LA 3ÈME SEMAINE

FRAIS DE STOCKAGE PAR LOT ET PAR SEMAINE

Objets 3 € HT
Tableaux 5 € HT
Meubles 8 € HT

FRAIS FIXES DE TRANSFERT PAR LOT

Objets 15 € HT
Tableaux 15 € HT
Meubles 40 € HT

La manutention et le magasinage n'engagent pas la responsabilité de Millon Bruxelles.

Millon Bruxelles n'est pas responsable de la charge des transports après la vente. Si elle accepte de s'occuper du transport à titre exceptionnel, sa responsabilité ne pourra être mise en cause en cas de perte, de vol ou d'accidents qui reste à la charge de l'acheteur.

PROPRIETE INTELLECTUELLE

La vente d'un lot n'emporte pas cessation des droits de reproduction ou de représentation dont il constitue le cas échéant le support matériel.

PAIEMENT DU PRIX GLOBAL

Millon Bruxelles précise et rappelle que la vente aux enchères publiques est faite au comptant et que l'adjudicataire devra immédiatement s'acquitter du règlement total de son achat et cela indépendamment de son souhait qui serait de sortir son lot du territoire belge

Le règlement pourra être effectué comme suit :
- en espèces dans la limite de 10 000 €
- par carte bancaire Visa ou Master Card
- par virement bancaire en euros aux coordonnées comme suit :

DOMICILIATION :

ING
Rue de la régence 25,
1000 Bruxelles - Belgique
IBAN : BE13 3631 0598 2139
SWIFT : BBRUBEBB

VENTE ART DECO
LE FORUM - BRUXELLES
DIMANCHE 3 MARS 2013

MILLON
 MAISON DE VENTES - BRUXELLES



ORDRE D'ACHAT / ABSENTEE BID FORM



ENCHÈRE PAR TÉLÉPHONE / TELEPHONE BID FORM

Please send to : bleleu@millon-associes.com

Nom et prénom / Name and first name :

Adresse / Address :

Telephone(s) :



Après avoir pris connaissance des conditions de vente, je déclare les accepter et vous prie d'acquérir pour mon compte personnel, aux limites indiquées en euros, les lots que j'ai désignés ci-dessous (Les limites ne comprenant pas les frais).

I have read the conditions of sale and the guide to buyers and agree to abide by them. I grant you permission to purchase on my behalf the following items within the limits indicated in euros (these limits do not include buyer's premium and taxes).

Lot n°	DESCRIPTION DU LOT LOT DESCRIPTION	LIMITE EN EUROS TOP LIMITS OF BID EUROS

Signature

Merci de joindre au formulaire d'ordre d'achat un relevé d'identité bancaire et une copie d'une pièce d'identité (passeport, carte d'identité,...) ou un extrait d'immatriculation au R.C.S.

Après avoir pris connaissance des conditions de vente, je déclare les accepter et vous prie d'enregistrer à mon nom les ordres d'achats ci-dessus aux limites indiquées en Euros. Ces ordres seront exécutés au mieux de mes intérêts en fonction des enchères portées lors de la vente.

Please sign and attach this form to a document indicating the bidder's bank details (IBAN number or swift account number) and photocopy of the bidder's government issued identity card. (Companies may send a photocopy of their registration number).

I Have read the terms of sale, and grant you permission to purchase on my behalf the following items within the limits indicated in euros.

« On ne sait rien du tout, d'où on est, où on va,
 sauf qu'il faut aimer la vie ... et j'aime la vie. » François ARNAL (1924-2012)

Crédit photo : BRICE VANDERMEEREN

Impression : LA RENAISSANCE - Troques