



# MILLON

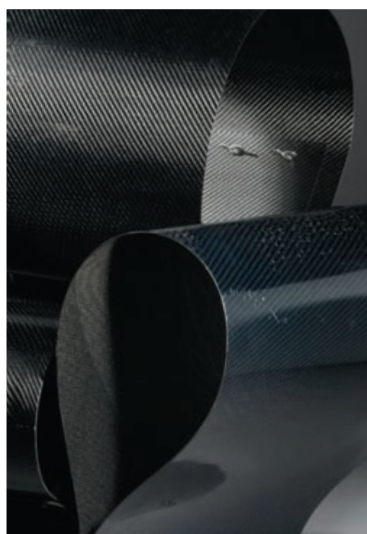
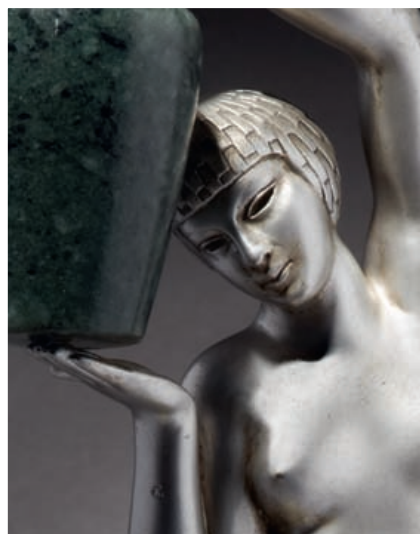
MAISON DE VENTES AUX ENCHERES

1880-1920  
ART DECO  
DESIGN

# MILLON

MAISON DE VENTES AUX ENCHERES

## 1880-1920 ART DECO DESIGN



**LUNDI 26 NOVEMBRE 2012**

**Drouot Richelieu - Salles 5 & 6**

**EXPOSITIONS PUBLIQUES DROUOT RICHELIEU**

9, RUE DROUOT, PARIS 9<sup>ÈME</sup>

SAMEDI 24 NOVEMBRE DE 11 H À 18 H

LUNDI 26 NOVEMBRE DE 11 H À 12 H

**DÉPARTEMENT**

**ARTS DÉCORATIFS DU XX<sup>ÈME</sup> SIÈCLE**

5, AVENUE D'EYLAU. 75116 PARIS

TEL 33 (0)1 47 27 95 34

FAX 33 (0)1 47 27 70 89

contact@millon-associes.com

**COMMISSAIRE-PRISEUR**

**NATHALIE MANGEOT**

TEL. : +33 (0)1 47 27 11 69

MOB. : +33 (0)6 34 05 27 59

**SPÉCIALISTE JUNIOR**

**ANASTASIA HIRT**

TEL. : +33 (0)1 47 27 95 34

ahirt@millon-associes.com

**TÉLÉPHONE**

**PENDANT LES EXPOSITIONS ET LA VENTE**

TEL + 33 (0)1 48 00 20 05 / 06

INTÉGRALITÉ DES LOTS REPRODUITS SUR NOTRE SITE

**WWW.MILLON-ASSOCIES.COM**





# MILLON

MAISON DE VENTES AUX ENCHERES

**ASSISTÉE  
DES EXPERTS SPÉCIALISÉS**

**ART NOUVEAU - ART DÉCO**

**CLAUDE-ANNIE MARZET**

TEL + 33 (0)6 12 31 12 84

**PATRICK FOURTIN**

TEL + 33 (0)6 09 90 75 41

**DESIGN**

**BRUNO RACT-MADOUX**

TEL + 33 (0)6 80 66 97 91

**NICOLAS DENIS**

TEL + 33 (0)6 10 19 44 59

**TABLEAUX**

**CÉCILE RITZENTHALER**

TEL + 33 (0)6 85 07 00 36

**EXPERTISES GRATUITES SUR RENDEZ VOUS :**

**5 AVENUE D'EYLAU - 75116 PARIS**

**T. +33 (0)1 47 27 11 69**

**NMANGEOT@MILLON-ASSOCIES.COM**

# Sommaire

**I 1880-1900** P 4 À P 9  
SCULPTURES, OBJETS D'ART, MOBILIER

**II ART NOUVEAU**

OBJETS D'ART P 10 À P 15

CÉRAMIQUE P 16 À P 21

VERRERIE P 22 À P 57

LES LOTS PORTANTS LE SIGLE ° SONT VENDUS À LA DEMANDE

DE L'ADMINISTRATION FRANÇAISE DU DOMAINE

MOBILIER ET TABLEAUX P 58 À P 59



**III MODERNISME  
ART DECO  
ANNEES 50**

SCULPTURES, OBJETS D'ART, CÉRAMIQUE P 70 À P 99

VERRERIE P 100 À P 105

MOBILIER MODERNISTE, ART DÉCO, ANNÉES 50 P 106 À P 139

**IV DESIGN** P 140 À P 158

CONDITIONS DE LA VENTE P 162 À P 163

ORDRES D'ACHAT / ABSENTEE BIDS FORM P 164





# 1880



**1**  
**François Léon SICARD (1862-1934)**  
"Œdipe et le Sphinx"  
Sculpture en bronze argenté figurant  
Œdipe terrassant le Sphinx  
Fonte d'édition ancienne F.Barbedienne  
fondeur Paris  
Signé "Sicard" à sa gauche  
66 x 35 x 35 cm  
15 000 / 20 000 €



**2**  
**BELLERY-DESFONTAINES**  
"Le guerrier barbare"  
Impression sur papier mise sur châssis  
71 x 98 cm  
Signé et daté dans la planche "h. Bellery  
Desfontaines 1897 "  
Contresigné et justifié à l'encre en bas  
à droite "H Bellery Desfontaines 10/30"  
100 / 150 €

**3**  
**Christophe FRATIN (1801 - 1964)**

Sculpture en bronze à patine mordorée figurant aigle et vautour se disputant un chamois.

Fonte d'édition ancienne.

Socle en marbre noir veiné blanc.

Signé "Fratin" en façade

50 x 42 x 22 cm

1 500 / 2 000 €



**4**  
**Travail fin XIXème**

Paire de vases balustres en porcelaine émaillée dans des montures en métal doré. Décor de bouquets de fleurs bleues, blanches et or sur un fond bleu-nuit.

Base en métal et anses ciselées et ajourées, piètement représentant des chimères.

Les deux signés sous la base d'un monogramme ECNI entrelacé.

H : 32 cm, L : 22 cm, P : 12 cm

400 / 600 €

**5**  
**Charles Félix GIR (1883-1941)**

"Tristan et Iseult"

Précieux coffret en bronze doré à couvercle abattant. Décor couvrant sculpté en léger relief du couple mythique, de ruines, de forêts, frises de roses, de cœurs et de feuilles entrelacées.

Base reposant sur quatre double cœurs formant piètement.

Signé "CH. GIR" et daté "1911" en creux sur le couvercle.

H : 16,5 cm, L : 28,5 cm, P : 17 cm

600 / 800 €







**6**  
**Travail des années 1900**

Pendule en bronze doré à décor émaillé figurant un portique de temple chinois. Décor de chapiteaux de forme pagode, colonnettes et chien de fô. Cadran à chiffres émaillés blancs et noirs et scénettes émaillées polychromes.

(Manque la plaque de fermeture au dos)

H : 49 cm, L : 30 cm, P : 18 cm

2 000 / 3 000 €

**7**  
**Travail fin XIXème**

Paire de coupes en cristal incolore, décor d'oiseaux et d'insectes gravé en intaille. Monture en bronze doré quadripode figurant des Chiens de Fô et des tortues en bordure du socle.

HT : 19,5 cm, L : 25 cm

Hauteur de la coupe : 15 cm

(un petit éclat en bordure d'une des coupes)

4 500 / 5 500 €

**8**  
**F. LEVILLAIN et F. BARBEDIENNE**

Coupe en bronze sur piédouche en bronze patiné et doré à anses détachées. Riche décor de feuilles et fruits de lierre et de têtes mythologiques.

Signé "F. Levillain" et "F. Barbedienne" sur le vase.

H : 12,5 cm, DL : 14,5 cm

300 / 400 €

**9**  
**ESCALIER DE CRISTAL (dans le goût de)**

Coupe en cristal de roche soclée dans une monture en bronze soutenue par trois têtes d'éléphants en haut relief.

H : 8 cm D : 9,5 cm

200 / 300 €



10

**Theodore DECK (1873-1891)**

Important vase balustre à base circulaire.  
Somptueux décor de bouquets de liserons,  
feuilles d'automne, papillons et mésange.  
En partie haute deux têtes de dragons enserrant  
des anneaux fixés dans leur gueule.  
Couverte émaillée brillante polychrome.  
Signé "Th Deck" sous la base.

H : 34 cm, D : 23 cm

6 000 / 8 000 €



11

**Theodore DECK (1873-1891)**

Important plat en céramique à décor floral aquatique de nénuphars,  
Iris et canard colvert volant. Couverte émaillée brillante polychrome  
et branchages en transparence dans le fond.

Étiquette au dos "O.Milet"

Signé "E D" en bas sur le plat

(Un petit manque à l'arrière)

D: 60 cm

2 000 / 3 000 €





12

**12**  
**Theodore DECK (1873-1891)**

Exceptionnel vase en céramique de forme balustre à col cintré et renflé, orné latéralement de deux motifs stylisés enserrant un anneau.

Riche décor couvrant de rinceaux, fleurs et motifs végétaux.

Couverte émaillée céladon et brun-rouge.

Signé sous la base  
 H : 56 cm, D : 30 cm  
 6 000 / 8 000 €

**13**  
**Théodore DECK (1873-1891) et Ernest CARRIERE (Dessinateur)**

Important plat en céramique aux couleurs flamboyantes. Décor d'un canard prenant son envol dans un buisson automnal.

Couverte émaillée brillante polychrome.

Signé "E. Carriere" dans le décor et du cachet "H. Deck" en creux sous couverte à l'arrière.

D : 61 cm  
 3 000 / 4 000 €



13



**14**  
**Luigi FRULLINI (1839-1897)**

Fauteuil Dagobert en noyer massif.  
Riche décor sculpté d'entrelacs et de  
grotesques.

Accotoirs à têtes de dauphins en  
haut relief. Assise curule. Piètement  
quadropode évasé à enroulements et  
motif central mouluré et sculpté.

102 x 70 x 60 cm

2 000 / 3 000 €







15

**15**  
**Henri PEINTE (1845-1912)**  
 "Orphée endormant Cerbère"  
 Sculpture en bronze à patine dorée.  
 Signé "H. Peinte". Cachet de fondeur  
 "SIOT DECAUVILLE Fondeur Paris" et  
 n° D 116  
 Socle en onyx vert d'origine  
 H : 33,5 cm, Socle D : 13 cm  
 3 500 / 4 000 €



16

**16**  
**L. BARTHELEMY**  
 "Jeune fille au perroquet"  
 Sculpture chryseléphantine en bronze  
 à patines verte et dorée, à buste, bras  
 et pieds en ivoire.  
 Fonte d'édition ancienne.  
 Signé au dos.  
 Socle à gradins en onyx.  
 HT : 31,5 cm, Base : 12,5 x 9,5 cm  
 4 000 / 5 000 €



17

## ART NOUVEAU

**17**  
**Paul PHILIPPE**  
 "L'Eveil"  
 Sculpture en bronze à patine dorée figurant  
 une jeune fille dénudée, bras plié et étiré.  
 Terrasse en marbre noir  
 Signé "P.Philippe" sur la terrasse  
 H : 36 cm  
 1 200 / 1 500 €

**18**  
**Maurice BOUVAL (1863 - 1916)**  
**et Manufacture Nationale de Sèvres**  
 "Les raisins"  
 Sculpture en biscuit figurant une jeune fille  
 dénudée à la chevelure fleurie tenant dans  
 chaque main une grappe de raisin.  
 Signée "M. Bouval" sur la terrasse et  
 cachet de Sèvres sur la plinthe.  
 H : 44 cm  
 (une grappe de raisin cassée et recollée à  
 la main droite)  
 1 000 / 1 500 €



18

19

**Jean-Baptiste GERMAIN (1841-1910)**

"Allégorie de la musique"

Exceptionnelle sculpture en fonte de fer à patines dorée et verte figurant un éphèbe jouant de la lyre, à la coiffe antique, la taille ceinte d'une peau de lion, les doigts posés sur les cordes de l'instrument. Cartouche frontal fixé sur la plinthe de la terrasse marque du nom de l'artiste.

H : 195 cm, D terrasse : 70 cm

15 000 / 20 000 €







**20**  
**Alexandre FALGUIERE (Toulouse 1831 - Paris 1900)**

"Le vainqueur au combat de coqs"

Sculpture en bronze à patine brune figurant un jeune garçon, un bras levé et tenant dans une main un coq.

Fonte d'édition ancienne par Thiébaud Frères

Signé "A.Falguiere" et cachet "Thiébaud Frères fondeurs Paris"

H : 98 cm

**Bibliographie :** Pierre KJELLBERG, les bronzes du XIXème siècle, Dictionnaire des sculpteurs, les Editions L' Amateur, Modèle reproduit pages 9 et 311

6 000 / 8 000 €



**21**  
**Marius Jean Antonin MERCIE**

"David vainqueur"

Sculpture en bronze à patine brune et dorée.

Fonte d'édition ancienne par F.Barbedienne

Signé "A.Mercie" et "F.Barbedienne fondeur"

74 x 37 x 25 cm

3 000 / 4 000 €



22

**22**  
**Alexandre Louis M. CHARPENTIER**  
**(1856-1909)**

Miroir à patine mordorée et décor ouvragé de plantes aquatiques, d'une nymphe et de grenouilles.

Monogrammé en bas à gauche C

H: 56 cm, L: 27 cm, P: 3 cm

1 500 / 2 000 €

**23**  
**Travail des années 30.**

Plaque "L'effort" en cuivre repoussé à décor en relief d'un homme marchant portant un fardeau.

79 cm x 64 cm x 5 cm

800 / 1 200 €

**24**  
**Travail Art Nouveau**

Encrier en bronze à patine dorée, à deux réceptacles à couvercles abattant. Décor ouvragé en relief de groseilles à maquereau.

Base ajourée

8,5 x 24 x 18 cm

150 / 200 €



23



24





25

**25**  
**Max BLONDAT (1872 - 1925)**

"La Vague"

Rare coupe en étain, figurant une barque en forme de coeur, à tête de cygne en proue, voguant sur les vagues. De chaque côté, et à l'opposé, deux naïades sculptées en haut relief, disposées à contrario et surmontant la barque et les vagues, s'étreignent.

H : 35 cm Longueur: 49 cm largeur: 40 cm

**Bibliographie :** Reproduit dans " Etains 1900 Deux cents sculpteurs de la Belle Epoque par Philippe DAHHAN" Les Editions de l'Amateur n°79 page 46

3 000 / 4 000 €

**26**  
**Travail Art Nouveau**

Centre de table en étain étagé par deux coupes en cristal translucide taillé, à deux receptacles formant base. Fût central à décor d'une jeune femme et d'oiseaux entourés de feuilles de vignes

H : 56 cm, L : 44 cm

(micro éclats en pourtours des coupes)

500 / 600 €

**27**  
**WMF**

Paire de vases cristal à décor gravé en intaille de bouquets fleuris partiellement enchassés dans des montures en métal argenté à anses ajourées.

Décor d'un homme offrant une fleur à une femme.

H : 52 cm, D : 18 cm

3 000 / 4 000 €



26



27



**28**  
**Jean SERRIERES**

Importante coupe ovale en argent martelé et repoussé à anses débordantes de style antique. Base à doucine en retrait ornée d'une frise annelée.

Riche décor de feuilles, fleurs et serpents en relief.

Signé à la pointe sous la base "Jean Serrieres" et cachet "Hebrard Paris"

H : 9,5 cm, L : 45 cm, P : 15,5 cm

6 000 / 8 000 €

**29**  
**WMF**

Coupe en verre à bords mouvementés enserrés dans une monture en métal argenté à anses ouvragées en haut relief figurant un pêcheur, son filet et une sirène. Base quadripode ajourée à motifs de têtes de poissons fantastiques. Cachet sous le pied du pêcheur

17,5 x 55 x 26 cm

600 / 800 €



**30**  
**Louis SOSSON**

Coupe-papier Art Nouveau à manche feuillagé en bronze à patine argentée, orné de pierres de couleurs turquoise à manche sabre en ivoire. Coffret d'origine.

Signé "L. Sosson" gravé sur le manche

L : 21 cm

150 / 200 €





# CÉRAMIQUE ART NOUVEAU



**31**  
**Jean CARRIES**  
(Lyon 1855 - Paris 1894)

Vase en grès légèrement bilobé, d'inspiration végétale, à petit col goulot épaulé. Décor guilloché à couverte émaillée beige et ocre.

Signé en creux, sous la base

H : 15 cm, D : 9 cm

3 000 / 3 500 €

**32**  
**Henri de VALLONBREUSE**  
(Saint Denis de la Réunion 1856 - Paris 1919)

Vase en grès de forme ovoïde à encolure plate épaulant un col court. Base circulaire. Couverte émaillée à coulées gris-fer sur un fond beige, brun et rouille.

Signé du monogramme en creux, sous la base

H : 16 cm, D : 9 cm

1 500 / 2 000 €

**33**  
**Georges HOENTSCHEL**  
(Montmartre 1855 - Paris 1915)

Vase en grès de forme rouleau à col court épaulé et ourlé et base circulaire en retrait. La panse annelée est ornée d'un guillochage disposé en frise. Couverte émaillée céladon, brun-rouge et ocre.

Signé du monogramme et marqué 133 en creux, sous la base

H : 9,5 cm, D : 5,5 cm

1 500 / 2 000 €

**34**  
**Jean CARRIES (Lyon 1855 - Paris 1894)**

Pièce barbare

Gourde en grès à dessus bombé et fond plat. Goulot ourlé sous tendu par une anse ajourée. Couverte émaillée nappée d'une onctueuse coulée blanche autour du col et de coulées gris-vert éparses sur le fond beige et brun.

Marqué "Pièce barbare par Jean Carriès" en creux et deux cachets, dont l'un émaillé sous couverte, sous la base.

H : 9,5 cm, D : 23 cm

3 800 / 4 500 €



35

**Manufacture Nationale de Sèvres**

Coquillage, 1902

Vase en grès porcelainique et son couvercle d'origine, de forme ovoïde à encolure concave, col plat et base circulaire. Couvercle étagé. Décor de côtes en relief légèrement obliques et espacées. Couverte émaillée à cristallisations bleu-gris et bleu-roi. Côtes de couleur beige ponctuée de brillances brunes. Signé du cachet Sèvres et S1902 dans un triangle. Marqué "modelé" sous la base sous couverte.

Ht : 27 cm, D: 17 cm

2 800 / 3 500 €

36

**Manufacture Nationale de Sèvres. 1923**

Vase en porcelaine nouvelle de forme ovoïde à col solifore ourlé décor symétrique en léger relief de rouelles et de petits batons espacés disposés en guirlande.

Couverte émaillée céladon et beige nacré.

Signé sous la base du cachet "S 1923 DN" marqué "d'après M. GEBLEUN", et cachet en rouge marqué "RF décoré à Sèvres 1924."

H : 22 cm, D : 9,5 cm

400 / 600 €

37

**E W(Wien)**

Paire de bougeoirs floriforme en porcelaine à anses "végétales" ajourées. Décor de fleurs à couverte émaillée rose, bleu outre-mer et gris clair.

Signé du cachet "E.W Wien made in Austria" sur chaque élément. H : 6 cm, D : 12 cm

400 / 600 €

38

**Manufacture Nationale de Sèvres**

Exposition Sèvres 1900

Coupe en porcelaine dure à large ouverture polylobée sur base circulaire en retrait.

Couverte bleu-roi et gris-vert à cristallisations nacrées.

Signé "Exposition Sèvres 1900" en rond autour du sigle M entouré par deux S, sous la base. Gravé en creux et émaillé sous couverte. H : 6 cm, D: 15 cm

600 / 800 €





**39**  
**LACHENAL (1855 - 1930)**

Vase en grès à col droit épaulé.  
Décor de fleurs en gerbe. Couverte  
émaillée brillante et satinée jaune  
vif, vert turquoise et vert nuancé.  
Signé Lachenal sous la base  
H : 25,5 cm, D : 8,5 cm  
1 000 / 1 500 €

**40**  
**Edmond LACHENAL**  
**(1855 - 1930)**

Vase, 1893  
Vase en céramique de forme balustre  
à col piriforme ourlé.  
Décor de branches fleuries et  
feuillues. Couverte émaillée brillante  
bleu-roi, bleu-ciel, bleu-nuit et bleu-  
outrémer piqué de points jaune-vif.  
Signé Lachenal 1893 sous couverte,  
sous la base  
H : 35 cm, D : 13,5 cm  
1 200 / 1 500 €

**41**  
**Emile DECOEUR**

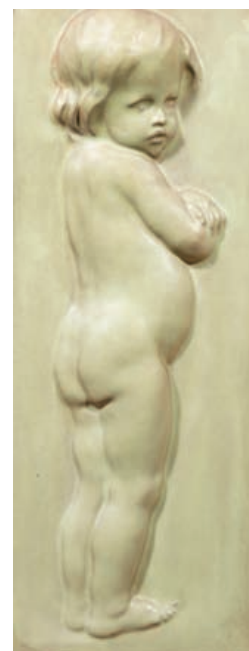
Important vase en grès porcelainique de forme  
ovoïde à petit col épaulé. Couverte émaillée mate à  
coulées brillantes et blanc-beige sur un fond brun.  
Signé "Decoeur" sous couverte sous la base  
H : 27 cm, D : 18 cm  
(Micros éclats sous la base)  
3 000 / 4 000 €

**42**  
**Emile DECOEUR (1876 - 1953)**

Coupe en grès de forme circulaire à col rentrant. Bel  
émail à coulées vertes foncées sur un fond vert clair.  
Signée en creux sous la base. : 5,5 cm, D : 17 cm  
2 000 / 3 000 €

**43**  
**Emile MULLER (Ivry)**

Bas relief en céramique émaillée vert nuancé.  
Décor d'une petite fille debout les bras croisés.  
Dans un cadre en panne de velours vermillon  
Signé en creux sous la base "Muller Ivry Paris"  
42 x 17 (plaque sans le cadre)  
200 / 300 €





**44**  
**Vilmos ZSNOLNAY (1840 - 1900)**

Vase serpent

Vase zoomorphe en céramique à décor d'un serpent enroulé sur lui-même, formant une cavité. La tête en haut relief présente sa mâchoire ouverte,

Couverte émaillée bleue, beige et irisée vert turquoise en externe.

Intérieur violet-mauve et mordoré à reflets métalliques.

Signé du cachet rond en relief, sous la base

H : 7,5 cm, D: 13 cm

1 500 / 2 000 €

**45**  
**Vilmos ZSOLNAY**  
**(1840 - 1900 Pecs)**

Vase en céramique de forme balustre à corps pansu et haut col évasé, à talon circulaire en retrait. Décor foisonnant de fleurs exotiques. Couverte émaillée polychrome brillante à rehauts dorés. Signature peinte en bleu sous couverte, situé et marqué en creux "Zsolnay pièce 1287"

(Petite restauration au talon)

H : 38,5 cm, D: 18,5 cm

1 000 / 1 500 €



46

**Vilmos ZSOLNAY (1828-1900)**

"Grenouilles"

Rare vase en céramique de forme ovoïde à base circulaire renflée. Col à épaulement convexe orné, de part et d'autre, par deux grenouilles se faisant face. Couverte émaillée bleu-turquoise, brun-ocré, violet-mauve et jaune-or à irrisations métalliques intenses.

Signé du cachet émaillé "ZSOLNAY" sous couverte, sous la base.

H : 20 cm D : 19cm

(Micro restauration à une patte arrière et ligne de contraction d'origine, sous la base.

6 000 / 8 000 €





**47**  
**Vilmos ZSOLNAY (1828-1900)**

Exceptionnelle et importante coupe en céramique à bordure mouvementée. Décor en haut relief d'un homard et d'un anaconda dont la reptation est suggérée par les ondulations de son corps en pourtour de la coupe. Le fond de celle-ci est orné de poissons s'ébattant dans les flots, simulés par des lignes sinueuses argentées. Superbe couverte émaillée rouge vif, rouge sang-de-bœuf, violet mauve et à irisations jaune-or et vert-turquoise.

Signé du cachet rond en relief "Zsolnay Pecs" sous la base

H : 8 cm, D : 39 cm

(Petite restauration à la queue du homard)

D : 38 cm

10 000 / 12 000 €



# LE VERRE ART NOUVEAU



**48**  
**Amalric WALTER (1869-1959)**

"Nymphe et coquillage"

Sculpture en pâte de verre figurant une jeune fille serrant dans ses bras un coquillage. Couleurs délicates, vert, beige-rosé et jaune.

Signé "A. WALTER Nancy" sur la terrasse.

11,5 x 10,5 x 6,5 cm

2 000 / 2 500 €

**49**  
**Amalric WALTER ('1870 - 1959) et A.FINOT**

"Femme à son bain"

Sculpture en pâte de verre en haut relief figurant une jeune femme en partie dénudée. Couleurs délicatement contrastées

bleu-cobalt et bleu-ciel.

Signé "A.Walter Nancy" et "A.Finot"

13 x 9,5 x 7 cm

1 000 / 1 500 €

**50**  
**DAUM Nancy et Amelric Walter (1869-1959)**

"Sauterelle et mûres"

Boîte et son couvercle d'origine, en pâte de verre de forme circulaire. Décor en relief sur le couvercle d'une sauterelle formant prise et de grappes de mûres. Décor de feuilles et de mûres en léger relief en pourtour de la base réceptacle. Couleurs contrastées, vert, bleu et violet.

Signé "DAUM Nancy"

D : 13,5 cm, H : 8,5 cm

(Eclat et restauration au couvercle)

1 000 / 1 500 €

*Des lustres, des vases, en verre ou en cristal, faits pour capter la lumière. De la nouvelle lumière électrique à l'éternelle lumière du soleil traversant les décors, découpant les formes, modifiant les ombres, d'un monde de l'infiniment grand et de l'infiniment petit reproduit avec maestria sur les surfaces dépolies ou brillantes, gravées et mordues à l'acide, marquetées ou appliquées à chaud. De la flore à la faune des marais, des champs, des sous-bois, des montagnes, des paysages exotiques ; des ciels clairs ou tourmentés à l'incontournable « Ligne Bleue » tendue comme un fil d'Ariane au-dessus des Monts Vosgiens, tout concours pour les verriers Nancéens et Lunévillois, dans les deux dernière décennies du XIXème siècle et les deux premières du XXème, à la célébration de Mère Nature et la mise en verre de ses multiples splendeurs, devenant incontestablement le premier crédo de l'Art Nouveau.*



**51**  
**Amalric WALTER (Nancy) et BERGE**

Coupe en pâte de verre de forme circulaire à bordure évasée à décor d'une frise de groseilles à maquereau et de feuilles en relief de couleur marron, ambre et vert clair sur un fond jaune très contrasté.

Signé "A. WALTER Nancy" et "BERGE"

H : 3,5 cm D : 21,5 cm

2 500 / 3 000 €



52

**52**  
**Amalric WALTER (1870 - 1959)**

"Christ"

Rare grande plaque ovale en pâte de verre à décor en relief, représentant le visage du christ à la longue chevelure, ceint de la couronne d'épines, de couleur jaune ambré et ocré sur un fond marmoréen bleu-violacé.

Cadre en acajou, mouluré.

24 x 18,5 cm

(Petits éclats au dos)

**Bibliographie :** "Glass of Art Nouveau" Kitasawa Museum of art. Mitsumura Suiko Shoin Japan Editeurs. Modèle similaire reproduit p.69, n°61

2 000 / 3 000 €

**53**  
**Eric WALTER (1870 - 1959) et A.FINOT**  
**Danaé, 1913**

Important vide poche en pâte de verre de forme oblongue à décor en haut relief d'une jeune fille dénudée à la longue chevelure, endormie dans un parterre de feuilles. Couleurs blanc-beige, vert-clair, vert-dru, brun-rouge et marron harmonieusement contrastées.

Signé "A.Walter Nancy" et "A.Finot"

23 x 17,5 cm

6 000 / 8 000 €



53



54

**54**  
**Gabriel ARGY-ROUSSEAU (1885 - 1953)**

Coupe papillons, 1915

Coupe en pâte de verre, de forme ovoïde à large ouverture ornée en pourtour de trois papillons en relief aux ailes déployées de couleur bleu-nuit et d'ocelles rouge-orangé sur un fond blanc-laiteux et violette.

Signé

H : 7,6 cm, D : 11 cm

**Bibliographie :** Janine Bloch Dermant "G.Argy Rousseau Les pâtes de verre" Catalogue raisonné. Les éditions de l'Amateur, 1990. Modèle reproduit et répertorié p.178, n°15.01

5 000 / 6 000 €

**55**  
**Gabriel ARGY-ROUSSEAU (1885 - 1953)**

"Anémones", 1920

Vase en pâte de verre, piriforme à petit col.

Décor en relief d'anémones en fleurs de couleur blanc-laiteux et violet-mauve très contrasté sur un fond gris-vert à jaspures vert-clair, bleu-violet et brun-rouge.

Signé "G.Argy-Rousseau"

H : 14,5 cm, D: 7,5 cm

**Bibliographie :** Janine Bloch Dermant "G. Argy Rousseau Les pâtes de verre" Catalogue raisonné, les éditions de l'Amateur. Modèle similaire reproduit p.183, n°20.18

4 000 / 4 500 €



55



56

**Gabriel ARGY ROUSSEAU (1885 - 1953)**

"Veilleuse Anémones des bois", 1920

Vase en pâte de verre à décor en relief d'anémones rouge, jaune et vert très contrasté.

Monture d'origine en fer forgé martelé à petit chapeau brûlé parfum ajouré.

Signé "G.Argy Rousseau"

H : 23 cm, D : 9 cm

**Bibliographie :**

- Janine Bloch-Dermant "G.Argy Rousseau Les pâtes de verre" Catalogue raisonné, les Editions de l'amateur, Paris 1990. Modèle similaire reproduit p.124 n°20,23.

3 000 / 4 000 €



57

**Gabriel ARGY-ROUSSEAU (1885 - 1953)**

"Veilleuse aux papillons", 1924

Veilleuse en pâte de verre. Globe orné de fleurs stylisées violet et de trois papillons de nuit aux ailes déployées, aux écailles imbriquées soulignées d'ocelles, de couleurs rouge-rosé et gris-anthracite et dont le corps et les yeux vert clair sont très contrastés, sur un fond blanc-gris, violet et vert. Base tripode en fer forgé martelé d'origine.

Signé "G.Argy Rousseau"

H : 13 cm, D : 11 cm

**Bibliographie :**

- Janine Bloch-Dermant "G.Argy Rousseau Les pâtes de verre" Catalogue raisonné, les Editions de l'amateur, Paris 1990. Modèle similaire reproduit p.199 n°24,26.

- "Glass of Art Nouveau" Kitasawa Museum of art. Mitsumura Suiko Shoin éditeurs, Japon. Modèle similaire reproduit p.69, n°61

8 000 / 10 000 €



58

**58**  
**Gabriel ARGY ROUSSEAU (1885 - 1953)**

"Feuilles de chardon", 1927

Vase en pâte de verre, de forme ovoïde à col évasé. Décor couvrant en relief de feuilles, de fleurs stylisés et de lignes brisées. Une frise dentelée disposée à contrario cerne le col et la base. Couleurs lumineuses et très contrastées jaune vif, ambre, rouge-orangé et brun-violacé.

Signé "Argy Rousseau"

H : 24,5 cm, D : 16 cm

**Bibliographie :** Janine Bloch Dermant "G.Argy Rousseau Les pâtes de verre" Catalogue raisonné, les éditions de l'Amateur. Modèle similaire reproduit p.74 et p.210, n°27.1

Ce modèle a figuré au XXe Salon d'Automne au Grand Palais en 1927, voir p.166 du catalogue raisonné

6 000 / 7 000 €



59

60

**59**  
**Auguste JEAN**

Bombonnière en verre de couleur rose à motifs émaillés, reposant sur trois pieds.

Cachet en verre accolé sous la base  
600 / 800 €

**60**  
**Verrerie de MONTJOYE**

Coupe polylobée en verre translucide à décor de grappes de fleurs et de feuilles gravées, peintes et émaillées violet foncé et doré sur un fond granité à l'acide.

H : 10 cm, D : 19,7 cm

400 / 600 €

61

**Johann LOETZ WITWE (Autriche)**

"Hibou" 1904

Rarissime sculpture zoomorphe de grande taille figurant un hibou en verre à irisations nacrées "candia-papillon", "rubin phonomen" et "candia rusticana"

(Restauration à la base et petit bout manquant à la branche sur laquelle repose ses pattes)

H : 34,5 cm, Base D : 14 cm

**Bibliographie** : LÖTZ BÖHMISCHES GLASS (1881-1940) Dand 1, Editions Prestel, reproduit page 171 dans une plus grande taille

6 000 / 8 000 €







62

**Johann LOETZ WITWE (Autriche)**

Vase en verre irisé de forme rouleau à col cerclé reposant dans une monture enchâssante en laiton doré. Décor de lignes ondulées "rot phänomen gre" et de pastilles jaune ambré, monture ajourée à découpe mouvementée. Montants à rivets débordants et base circulaire formant réceptacle.

Vase : H : 28,5 cm D : 9cm

H : 35 cm, D : 14,8 cm

6 000 / 8 000 €

63

**Eugène ROUSSEAU (1827 - 1891)**

"Carpe japonaise", circa 1885

Rare vase en verre soufflé de forme quadrangulaire mi-plate. Décor en haut relief, repris à la roue, d'une superbe carpe aux fines écailles luisantes, émergeant des flots simulés dans des gerbes d'eau ruisselantes. Sa couleur rouge sang-de-bœuf contraste avec le fond partiellement transparent imitant la pierre dure, lui conférant une réalisme saisissant.

H : 29,5 cm, D: 12 cm

**Bibliographie :** "Glas des Art Nouveau" Die Sammlung Gerdo Koeppf Inkunstmuseum Düsseldorf. Editions München New York, vase similaire reproduit p.27

12 000 / 15 000 €





**64**  
**Emile GALLE (1846 - 1904)**

Coupe haute quadrilobée en verre double épais. Décor en pourtour de branches fleuries d'hortensias, gravé en profonde réserve de couleur violet dense sur un fond violine, rose et blanc-gris. Signé "GALLÉ", en réserve  
9 x 25 x 13,5 cm  
600 / 800 €

**65**  
**Emile GALLE (1846-1904)**

"Violettes"  
Vase en verre double à panse méplate à col épaulé et lancéolé. Décor floral gravé en réserve de branches fleuries. Couleurs camaïeu gris-vert, parme et violet.  
Signé "GALLÉ" en réserve.  
500 / 700 €



**66**  
**DAUM-Nancy**  
"Voiliers et algues"

Importante boîte en verre multicouche, de forme quadrangulaire à pans coupés épaulant le col circulaire. Couvercle d'origine. Décor gravé en profond camée de voiliers sur les quatre facettes et le couvercle. Couleurs brun et noir sur un fond vert clair et jaune nuagé de poudres rouge-rosé et vert turquoise.  
Signature écusson "DAUM + Nancy"  
H : 8 cm.  
D : 20 cm  
2 000 / 2 500 €

**67**  
**DAUM Nancy**  
"Chardons"

Vase soliflore en verre double à panse évasée et base cintrée. Décor finement gravé en réserve de chardons en fleurs émaillés rouge-bordeaux à réhauts dorés. Col et base cernés et frottés à l'or, sur un fond givré et de lignes intercalaires blanc-laiteux et jaune-ocré.  
Signé "Daum + Nancy" à l'or, sous la base. H : 12 cm  
200 / 300 €

**68**  
**DAUM Nancy**  
"Œillets"

Vase balustre en verre double, à col soliflore. Décor floral gravé en réserve et émaillé de rameaux fleuries de couleur bleu, rouge et vert et réhauts dorés sur un fond givré jaune jaspé de poudres intercalaires ocre et violet.  
Signé "DAUM + Nancy" à l'or, sous la base.  
H : 12 cm. D : 5,5 cm  
1 500 / 2 000 €



**69**  
**DAUM Nancy**

Flacon en verre vert à décor de tournesols dorés. Monture en argent. Signé à l'or sous la base (partiellement effacé).  
H : 7 cm, D : 3 cm. (manque de dorure)  
1 000 / 1 200 €

**70**  
**DAUM Nancy**  
"Myosotis"

Vase en verre double de forme quadrangulaire à décor peint et émaillé de rameaux fleuries rose et vert sur un fond bleuté givré à l'acide moucheté de poudres vert et blanc-laiteux. Signé "Daum + Nancy"  
H : 12 cm, L : 5,5 cm  
1 000 / 1 500 €

**71**  
**DAUM Nancy**  
"Gui"

Vase en verre double, de forme ovoïde à col épaulé et évasé. Base enchassée d'origine dans un piedouche en argent à motifs finement gravés. Décor de branches gravé en réserve et réhaussées à l'or et de boules blanches émaillées en relief sur un fond vert clair givré à l'acide. Signé à l'or "Daum + Nancy" sous la base (Un micro-éclat en bordure du col)  
H : 11 cm, D : 6,5 cm  
200 / 300 €





° 72

**Emille GALLE (1846 - 1904)**

"Paysage lacustre"

Vase en verre multicouche de forme ovoïde à col épaulé et évasé. Décor gravé en réserve brillante de barques, plan d'eau et arbres de couleur brun et vert sur un fond blanc-gris et jaune. Signé "Gallé", en réserve

H : 15 cm (Col légèrement rodé en interne)

300 / 400 €

° 73

**Emille GALLE (1846 - 1904)**

"Paysage lacustre"

Vase soliflore en verre double à panse légèrement méplate. Décor gravé en réserve d'oiseaux voletant, d'arbres et de plan d'eau, de couleur marron sur un fond jaune. Signé "Gallé", en réserve. H : 17,5 cm

400 / 600 €

° 74

**Emille GALLE (1846 - 1904)**

"Tilleul"

Vase soliflore en verre multicouche à panse méplate. Décor de bractées de tilleul gravé en profonde réserve de couleurs vert clair et vert dru sur un fond blanc-gris nuagé de poudres orangées. Signé "Gallé", en réserve

H : 14,3 cm

300 / 400 €



° 77

**LEGRAS**

"Paysage lacustre"

Vase en verre de forme rouleau. Décor peint et émaillé d'arbres et de bosquets en bordure de plan d'eau, de couleur brun foncé et vert clair sur un fond beige-rosé.

Signé "LEGRAS"

H : 15,5 cm; D : 5 cm

150 / 200 €

° 78

**Emille GALLE (1846 - 1904)**

"Nénuphars"

Vase en verre double, de forme ovoïde à col concave. Décor en pourtour de flore des marais, gravé en profonde réserve, de couleurs brun-violet et vert-turquoise sur un fond blanc-gris et jaune contrasté.

Signé "Gallé", en réserve

H : 12 cm, D : 10 cm

(Deux petits éclats)

400 / 500 €

° 79

**Emile GALLE (1846 - 1904)**

"Ligne bleue des Vosges"

Vase en verre multicouche, de forme ovoïde méplate à col court épaulé. Décor couvrant, gravé en réserve, de montagnes et de lacs en plans étagés formant une perspective de couleurs brun-violet et violet-parme sur un fond jaune et blanc-gris. Signé "Gallé" en réserve dans le décor.

H : 19,5 cm, D : 13,5 cm

1 000 / 1 500 €

75

**Emille GALLE (1846 - 1904)**

"Nénuphars et Calthas"

Coupe en verre double à bords mouvementés sur petit piédoche en retrait. Décor tournant de flore marine gravé en réserve brillante de couleur jaune et orangée sur un fond blanc-gris et bleuté. Signée "GALLE" en réserve. H : 9,5 cm, D : 16 cm

800 / 1 000 €

° 76

**LEGRAS**

"Vigne-vierge"

Deux vases en verre double, à corps pansus et cols soliflores. Décor gravé en réserve et émaillé de feuilles et de pourpres de couleur lie-de-vin sur un fond rosé moucheté de poudres intercalaires blanc-laiteux et d'oxydations métalliques à reflets nacrés.

Signé Legras sur chaque vase. H : 23,5 cm chaque

500 / 700 €



°78

79

75

°80  
**Emile GALLE (1846 - 1904)**

"Baies"

Vase piriforme en verre double à col ourlé.  
Décor gravé en réserve de feuilles et de baies  
bleu-vert et violet sur un fond jaune contrasté.

Signé "Gallé", en réserve

H : 10,7 cm

300 / 400 €

°81  
**Emille GALLE (1846 - 1904)**

"Glycines"

Vase en verre double, de forme ovoïde à col  
cintré et évasé. Décor gravé en réserve de  
glycines de couleur violet sur un fond bleu  
très contrasté.

Signé "Gallé", en réserve

H : 9,5 cm

(La base est rôdée)

200 / 300 €



°82  
**Emille GALLE (1846 - 1904)**

"Hortensias"

Vase piriforme en verre double à  
décor de branches fleuries  
d'hortensia gravé en réserve de  
couleur violet-parme sur un fond  
blanc-gris nuagé rosé.

Signé "Gallé", en réserve

H : 18 cm

200 / 300 €

°83  
**Emile GALLE (1846 -1904)**

"Tilleul"

Vase en verre double à col épaulé et base  
cintrée. Décor de bractées de tilleul  
gravé en réserve de couleur vert nuancé  
sur un fond blanc-gris et rose.

Signé "Gallé", en réserve

H : 14,5 cm

150 / 250 €

°84  
**Emille GALLE (1846 - 1904)**

"Clématites bleues"

Vase en verre multicouche, de  
forme ovoïde à col évasé. Décor  
finement gravé en réserve de  
clématites en boutons et en  
fleurs de couleur bleu-violet et  
violet nuancé sur un fond jaune  
lumineux et contrasté.

Signé "Gallé", en réserve

H : 32,5 cm, D: 14 cm

2 000 / 2 500 €



85

**Emile GALLE (1846 - 1904)**

"Sabots de Vénus et Mycène des Fougères", circa 1884-1889

Rarissime vase en verre "vert nil" de forme losangée à pans coupés, à épaulement convexe.

Décor montant d'orchidées et de champignons en émaux durs polychrome en relief, et de fougères émaillées et peintes à l'or, à reflets dichroïques mordorés.

Signature "Emile Gallé Série C" et "Champignon" en fine réserve, sous la base

H : 23,2 cm, D: 15 cm

La forme de ce vase est la même que celle du vase "L'Orchidée" en marqueterie et applications de verre (cf Glass of Art Nouveau - Kitazawa Museum of art p.170, n°200)

15 000 / 18 000 €





°87



°88

89



86

**86**  
**Emile GALLE (1846 - 1904)**  
"Hortensias"

Important vase en verre multicouche de forme gourde méplate à deux anses ajourées appliquées à chaud, de couleur rose. Décor de fleurs gravé en camée mate mauve-gris, violet et vert sur un fond rose-gris. Signé «Gallé» en réserve  
H : 31 cm, DL : 24 cm  
2 000 / 3 000 €

**°87**  
**Emille GALLE (1846 - 1904)**  
"Magnolias"

Vase en verre double, à corps et base évasés, col épaulé et ourlé. Décor de fleurs épanouies et de boutons de magnolia, gravé en profonde réserve, de couleur rouge-rosé sur un fond bleu turquoise très contrasté.  
Signé "Gallé", en réserve  
H : 25,5 cm, D : 11 cm  
1 000 / 1 500 €

**°88**  
**Emille GALLE (1846 - 1904)**  
"Vigne vierge"

Vase en verre double, de forme ovoïde à col cintré et évasé. Décor plongeant, gravé en réserve brillante de feuilles et fruits de couleur brun et marron sur un fond rose-orangé.  
Signé "Gallé", en réserve  
H : 25 cm, D : 11 cm  
600 / 800 €

**89**  
**Emile GALLE (1846-1904)**  
"Magnolias"

Vase en verre multicouche, à corps ovoïde pansu et col droit épaulé. Superbe décor tournant, gravé en camée de feuillage, boutons et fleurs épanouies. Couleurs subtiles et contrastées rose, vert et brun clair sur un fond blanc satiné.  
Signé "GALLE" en réserve dans le décor.  
H : 28 cm, DL : 17,5 cm  
4 000 / 4 500 €



**90**  
**Emile GALLE (1846 - 1904)**

"Fleurs champêtres"

Haut vase en verre double brillant à corps tubulaire à bulbe médiane et large base circulaire débordante. Beau décor montant de fleurs et feuilles peints aux émaux durs en relief de couleurs rose, vert et blanc-laiteux délicatement contrastées sur un fond nacré et ambré.

Signé en creux dans une feuille "Cristallerie de Gallé modèle et décor déposés Nancy", sous la base

H : 44,3 cm, D base : 14,5 cm

6 000 / 8 000 €



**91**  
**Emile GALLE (1846 - 1904)**

Vase en verre double brillant à corps tubulaire, renflé à partie médiane et base circulaire débordante. Décor montant de fleurs et feuilles peints aux émaux durs en relief de couleurs vives et contrastées, rose, rouge lie-de vin, verre et blanc laiteux et d'intailles peints à l'or, sur un fond torsadé, nacré et ambré.

Signé en creux dans une fleur "Cristallerie d'Emile Gallé Nancy modèles déposés" sous la base

H : 38 cm, D base : 12,5 cm

4 000 / 5 000 €

92

**Emile GALLE (1841-1904)**

"Fumer est plaisir-Plaisir est fumée"

Vase en verre transparent ambré, de forme rouleau à large ouverture. Décor tournant, gravé en réserve et émaillé de fleurs de tabac rose, blanc-laiteux, bleu-pervenche et rouge-grenat et de volutes de fumée détournées et réhaussées à l'or.

Maxime émaillée polychrome et gravée en réserve en pourtour du vase.

Signé "Gallé" en réserve dans le décor

H : 11,5 cm D: 10,5 cm

3 000 / 3 500 €



92

93

**Emile GALLE (1846-1904)**

Flacon en verre transparent bleuté à quatre pans coupés et son bouchon d'origine. Décor finement gravé en intaille de maisons et d'arbres, et de branches et de fleurs émaillées noir et or.

Signé "E. Gallé Nancy" sous la base.

H : 10 cm D: 8 cm

1 000 / 1 500 €



93



94

**Emile GALLE (1846 - 1904)**

Lampe "Prunelier"

Superbe lampe en verre multicouche. Ample chapeau conique et pied balustre à col droit épaulé et large base à pans évasés. Les branches épineuses sinueuses et couvrantes, chargées de fruits, sont gravées sur les deux éléments en profond camée brillant et leur relief accentue la densité des couleurs éclatantes de contraste, bleu-nuit, bleu-roi et bleu-ciel sur un fond jaune très lumineux.

Signé "Gallé" en réserve

H : 62 cm, D chapeau : 28,5 cm

25 000 / 30 000 €





**95**  
**LEGRAS (Verreries de Saint Denis)**  
 "Lauriers", circa 1890

Haut vase en verre double vert-nil de forme coloquinte fuselé ornementé de feuilles et baies de laurier détourné et ciselé en réserve et peint à l'or sur un fond entièrement givré à larges jaspures de poudres intercalaires rouge-grenat. Monogrammé "CL et St Denis Paris" à l'or sous la base

H : 64,5 cm

**Bibliographie :** "Legras verrier" de MF et JF Michel, N. Fouchet, D et J. Vitrat. Argusalemtines éditeur. Modèle reproduit p.198, n°117

2 000 / 2 500 €



**96**  
**LEGRAS**

Vase en verre de couleur verte à décor de tiges peintes à l'or et d'anémones emailées vert, rose, mauve et vert pastel. Pourtour du col agrémenté de motifs stylisés peint à l'or  
 H : 41 cm, L : 13 cm  
 600 / 800 €

**97**  
**LEGRAS**

Paire de vases en verre épais vert givré à décor de branches chargées de feuilles de platane et de baies gravées en réserve et rehaussées à l'or.

Signé "Legras"

H : 34 cm, L : 13,5 cm

1 000 / 1 500 €

**97b**  
**LEGRAS**

"Noisetier"

Vase de forme ovoïde à col cintré en verre épais vert givré à décor de branches chargées de noisettes gravées en réserve et rehaussées à l'or.

Signé "Legras"

H : 23 cm, D : 16 cm

300 / 400 €





**98**  
**Émile GALLE (1846 - 1904)**

"Mante religieuse et hanneton"

Précieux vase en verre transparent. Corps ovoïde orné en partie haute de deux petites anses ajourées, appliquées à chaud et ornées d'une frise de cochenilles émaillées rose et blanc-laiteux. Col épaulé et base circulaire en retrait. Beau décor en relief de mante religieuse, hanneton et feuillage en émaux durs polychrome. Frise au col peint à l'or et réhauts dorés dans le décor.

Signé "E + G" dans un insecte et marqué "Je suis ouvrier du bonheur", peints à l'or sous la base

H : 23,3 cm, D: 12 cm

12 000 / 15 000 €







°99  
**DAUM Nancy**  
 "Fushias"

Vase en verre double, de forme ovoïde à petit col épaulé. Décor peint et émaillé de tiges chargées de boutons et de fleurs. Couleurs vives et contrastées violet, rose et vert sur un fond satiné moucheté de poudres intercalaires blanc-laiteux et bleu-cobalt.

Signature écusson peinte "Daum + Nancy"

H : 20 cm

1 500 / 2 000 €



°100  
**DAUM Nancy**  
 "Violettes"

Rare flacon et son bouchon d'origine en verre double givré. Flacon à quatre pans coupés et petit col corolle épaulé. Bouchon rond au décor. Décor floral finement détouré, peint et émaillé, de tiges et feuilles vert clair intercalaires blanc-laiteux et violet dense.

Signature brillante "Daum + Nancy", dans le décor

H totale: 23 cm, D: 11 cm (Deux éclats sous la base du bouchon)

2 500 / 3 000 €



**101**  
**DAUM Nancy**  
 "Ginkgo biloba"

Lampe tulipe à important pied en fer forgé patiné à large base feuillagée et ajourée. La tige courbe "végétale" suspend, par une bobèche coiffée de feuilles et de fruits ouvragés, une rare tulipe en verre double, de forme rouleau cintré, gravé en camée, au même décor, de couleur bleu pervenche sur un fond partiellement repris en facettes à la meule et blanc opalin satiné. Signé "DAUM - Nancy"

Pied : 46 x 33 x 20 cm, Tulipe D: 9,5 cm  
 3 500 / 4 000 €

**°102**  
**DAUM Nancy**  
 "Pavots"

Vase en verre multicouche de forme ovoïde à col court épaulé. Décor couvrant, gravé en profonde réserve de fleurs épanouies dont les pétales, étamines et pistils sont entièrement repris en fine ciselure à la meule, de couleur rouge-vermillon et violacé et de feuilles vitrifiées en surface de poudres vert-dru, sur un fond partiellement martelé à facettes jaspé de poudres intercalaires rouge, jaune et ocre.

Signature gravée "Daum + Nancy", en pourtour de la base

H : 13,5 cm, D: 12,5 cm

1 500 / 2 000 €





103

**103  
DAUM-Nancy**

"Champignon des bois" Circa 1907

Rare vase en verre multicouche, de forme quadrangulaire. Décor en pourtour et en réserve soufflé, moulé en semi relief et émaillé polychrome de bolets fauves, tricholome nu et mycène des fougères, repris en fine ciselure à la meule et, en partie basse d'une frise d'herbacées, sur un fond givré jaspé de poudres intercalaires jaune, ocre et violette très contrasté.

Signé "DAUM + Nancy" sous la base.

H : 12,5 cm, DL: 10,5 cm

8 000 / 10 000 €

**104  
DAUM Nancy**

Vaporisateur en verre double à col piriforme et corps ovoïde et son système à poire d'origine. Décor gravé en réserve de rameaux fleuris polychrome. Base enchassée dans une boîte à musique tripode en métal doré à frises perlées.

H : 27,7 cm

1 400 / 1 600 €



104



105

°106

**105  
DAUM Nancy**

"Arbres sous la neige"

Vase en verre double, de forme ovoïde à épaulement renflé et large ouverture. Décor couvrant et tournant d'arbres bruns dénudés et flaconnés, de sol enneigé et de bosquets d'arbres peints en grisaille sur un fond moucheté de poudres intercalaires jaune et orangé.

Signé "DAUM + Nancy" peint sous la base. H : 9 cm D: 10,5 cm 800 / 1 200 €

**° 106  
DAUM Nancy**

"Arbres sous la neige"

Charmant vase en verre double à panse ovoïde et col épaulé. Décor tournant, finement gravé en réserve d'arbres bruns dénudés et floconnés, de sol enneigé et de bosquets d'arbres peints en grisaille sur un fond moucheté de poudres intercalaires jaune et brun-orangé contrastés.

Signature peinte "Daum + Nancy", sous la base. H : 6,5 cm, D: 8 cm 600 / 800 €



**107**  
**DAUM Nancy**

"Epis de blé et flore des champs"

Rare vase en verre multicouche à panse ovoïde et large ouverture. Trois anses ajourées modulées et appliquées à chaud, en partie basse, formant le piètement. Beau décor couvrant, finement détourné à l'acide, d'épis de blé dans les tons d'or jaune, or vert et or ambré et de nivelles bleus peints et émaillés. Les trois anses sont cernées de motifs niellés or. Le fond givré est strié de lignes verticales intercalaires de couleurs jaune rosé et vert clair.

Signé "Daum + Nancy" à l'or sous la base (fine ligne de fêle de surface non traversante et petite rétraction de matière au niveau d'une anse)

H : 16 cm, D : 19 cm

3 000 / 5 000 €



107



108

109

**108**  
**DAUM - Nancy 1892**

Charmant pichet en verre double à petite anse accolée à chaud et bec verseur. Couvercle abattant en vermeil. Décor émaillé de croix de lorraine, vermicules et fleurettes réhaussé à l'or.

H : 9 cm.

Signé "DAUM + Nancy" sous la base.

2 000 / 2 500 €

**109**  
**L.C TIFFANY**

"Favrile glass"

Petit vase coloquinte piriforme, en verre irisé or.

Signé "L.C.T" et numéroté "3688H"

H : 8,5 cm. D : 7,5 cm

800 / 1 000 €



110

**Desiré CHRISTIAN et Verrerie d'Art de Lorraine (Meisenthal)**

"Burgun Schwerer et Compagnie"

Exceptionnel et important vase en verre double à corps ovoïde pansu, col épaulé à large ouverture ourlée, cernée d'une frise de stalactites et base circulaire en retrait. Décor tournant de dahlias et de marguerites en fleurs, de tiges et de feuilles, gravé en réserve et en intaille au touret peint et émaillé en sous couches. Superbes couleurs jaune-vif, rose-orangé, rose-violette et vert-turquoise, et nombreux rehauts peints à l'or sur un fond violet-parme très contrasté.

Signature à l'or dans un chardon et dans la croix de Lorraine "Verrerie d'Art de Lorraine B.S.C déposé", sous la base

GH: 21 cm, D: 23,5 cm

20 000 / 30 000 €





111

**Louis Comfort TIFFANY (1848-1933)**

Mazarin ou Tell el-Amarna

Circa 1900

Rare vase de forme balustre en verre Favrile de couleur bleu turquoise. Col et base annelés à décor de frises stylisées émaillé doré à reflets irisés.

Signé, annoté et numéroté sous la base L. C Tiffany - Favrile - 2140 E Paris Salon

H : 40 cm, L : 25 cm

Porte sous la base l'étiquette d'origine Favrile Glass Tiffany registered trademark

(Léger fêlé à la base)



**Historique :** En 1878, Louis Comfort Tiffany visite les fouilles de Tell el-Amarna, ville Egyptienne fondée par Akhénaton (vers 1370 avant J-C ). Ce règne atypique, développe ses propres codes artisanaux. Fortement impressionné par son voyage égyptien, il s'inspire de l'observation des vestiges archéologiques notamment dans la recherche des couleurs (ici le bleu turquoise proche de celui des objets en fritte émaillée ) et des vases canopes pour les formes. Pour obtenir un rendu parfait, il développe la technique dite du verre Favrile qu'il fera breveter en 1894.

**Bibliographie :**

- Louis C. Tiffany, The Garden Museum Collection , Alastair DUNCAN, Antique Collector s Club, 2004, modèle approchant reproduit page 241.

- Tiffany , Editions Atlas, 1988, 1er publication Octopus, modèle approchant reproduit page 47.

30 000 / 40 000 €



# Les Frères Muller



*Les neufs frères MULLER, originaires de Kalthansen, entrent en apprentissage à la cristallerie de Saint Louis, puis pour certains chez Emile GALLE. Initiés au travail du verre et rompus à toutes les techniques de décoration, c'est sous l'impulsion de Henry MULLER qu'ils vont se regrouper pour travailler à leur compte et s'installer à LUNEVILLE.*

*Dès lors, ils vont particulièrement briller et s'affirmer dans le procédé de la gravure à l'acide qu'ils ont perfectionné et qu'ils vont appliquer aux modèles conçus par Eugène et Emile en réalisant l'exploit de superposer jusqu'à sept couches de verre différemment colorées.*

*« Certaines de leurs créations présentées à différentes expositions, dont celle du musée Galliera à Paris en 1910, sont illustrées de « paysages de verre » et n'ont rien à envier à des tableaux de chevalet grâce à la minutie des détails et à l'illusion d'une troisième dimension ».*





112

**112**  
**MULLER Frères Lunéville**  
 "Coccinelles appliquées"

Vase en verre double de forme gourde mi-plate à col bulbé orné de deux anses ajourées appliquées à chaud. Décor détourné montant de fougères et d'herbacées en réserve et fluogravé. Deux petites applications de couleur rouge suggérant des coccinelles. Couleurs vert et jaune vifs sur un fond violet et blanc très contrasté. Signé "Muller Frères Lunéville" en réserve dans le décor  
 H : 28 cm, D : 17,5 cm  
 (Un micro éclat sous le bord plat du col)  
 1 500 / 2 000 €



113

**113**  
**MULLER Frères Lunéville**  
 "Glycines"

Vase en verre multichouche de forme méplate à col épaulé et renflé. Beau décor plongeant de glycines en fleurs gravé en profonde réserve de couleurs camaïeu bleu sur un fond jaune et blanc gris à jaspures intercalaires mauves. Signé "MULLER Frères Lunéville"  
 H : 30 cm, D : 22 cm  
 1 500 / 2 000 €



**114**  
**MULLER Frères (Luneville)**

"Paysage Alpestre"

Lampe en verre multicouche. Chapeau de forme ogive à décor tournant, gravé en profonde réserve, de montagnes, sapins et lac en plans étagés formant perspective.

Pied fuselé à large base trilobée à décor gravé en réserve de sapins et montagnes. Couleurs contrastées bleu-nuit, bleu-vert et jauné-ocré sur un fond satiné jaune ambré. Monture en fer forgé patiné et martelé à trois branches à embouts feuillus et à double éclairage.

Signé

H : 51,5 cm, D chapeau : 18,8 cm

10 000 / 15 000 €

**115**  
**MULLER Frères Luneville**  
"Paysage Alpestre"

Rare suspension en verre mulicouche à vasque profonde et évasée et à trois tulipes. Beau décor tournant gravé en camée de lacs, sapins, pommes de pin, et montagnes formant perspectives. Couleurs bleu-nuit, vert et jaune harmonieusement contrastées sur un fond jaune laiteux. Monture en fer forgé ouvragé de feuilles à trois tiges suspensives à enroulements ouverts et bobèches pétalées.

Signé "Muller freres Luneville" sur chaque élément.

H : 65 cm, D : 62 : cm. Tulipes : 14,5 x 9,5 cm  
30 000 / 35 000 €





**116**  
**MULLER FRERES (Lunéville)**

"Vision d'Egypte"

Exceptionnel et important vase en verre multicouche, de forme ovoïde pansu à col épaulé et renflé.

Décor superbe d'une mise en scène déroulant en pourtour du vase, et gravé en profond camée, un chamelier sur sa monture, abritant de sa main et du soleil, son regard fixé sur trois pyramides, dont l'une lui fait face et les deux autres se distinguent en perspective à l'horizon. Un imposant kouba, deux chameaux à l'ombre des palmiers et des cactés complètent cette vision panoramique de l'Orient. "Couleurs chaudes" jaune-orangé et brun-caramel sur un fond jaune très contrasté suggérant la densité brûlante du soleil à son zénith.

Signé "MULLER FRERES Lunéville" en réserve dans le décor.

H: 34 cm. DL: 22 cm

20 000 / 25 000 €







**117**  
**MULLER Frères (Lunéville)**

"Paysage Alpestre"

Exceptionnelle grande lampe en verre multicouche.

Chapeau de forme ogive au superbe décor couvrant, gravé en réserve, de chalet, sapins, montagnes, cascades et lac disposés en plans étagés formant perspective.

Pied fuselé à large base trilobée à décor gravé en réserve de sapins et de montagnes.

Couleurs contrastées bleu-nuit, bleu-violet et beige rosé sur un fond jaune pâle satiné.

Monture en fer forgé martelé à trois branches à embouts serpentins et à double éclairage.

Signé "Muller Frères Lunéville" en réserve sur le pied. (Petits éclats sur la bordure interne du col de pied, sous la monture en fer forgé)

H : 75 cm. Chapeau D: 28,5 cm

**Bibliographie :** Benoit TALLOT "Les frères MULLER, Maîtres verriers à Lunéville" Editions serpenoise, 2007 modèle variant reproduit page 156.

20 000 / 25 000 €



**118**  
**MULLER Frères Lunéville.**  
"Paysage oriental"

Rare suspension à décor en verre multicouche comprenant une vasque et trois tulipes à décor oriental luxuriant gravé en réserve de palmiers, de feuilles et de marabouts sur une perspective de hautes montagnes. Couleurs intenses bleu-nuit, bleu-oultre mer, bleu-cobalt et blanc sur un fond blanc-gris et jaune très contrasté. Monture en fer forgé ouvragé à trois tiges suspensives fixées sur la vasque, chaîne annelées et cache bélière à motif feuillagé.

Signé "Muller Fres Luneville"  
sur chaque élément  
H : 70 cm, D : 58 cm,  
Tulipes : H : 12 cm, D : 9 cm  
25 000 / 28 000 €





**119**  
**MULLER FRERES Lunéville**  
"Scène du Moyen-Orient"

Exceptionnel et important vase en verre multicouche de forme ovoïde pansu à col épaulé légèrement évasé. Superbe décor gravé en profond camée, couvrant et tournant, donnant une vision panoramique d'un oasis à la luxuriante végétation, de palmiers foisonnant et d'un chamelier abreuvant sa monture face aux minarets et aux koubas, déployés en perspective sur un fond de haute montagne. Couleurs lumineuses bleu dense, bleu-nuit et blanc-laiteux sur un fond ambre-orangé suggérant l'embrasement du ciel au soleil couchant. Signé "MULLER FRES Lunéville" en réserve dans le décor.

H : 42 cm. DL : 26 cm  
20 000 / 25 000 €







112

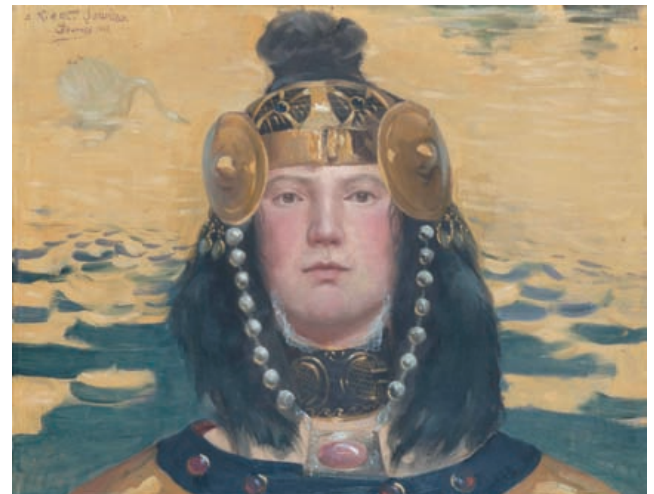
**120**  
**Jean BALTUS (Courtrai 1874-Saint Trond 1967)**

"Mère et ses deux filles"  
 Huile sur toile d'origine  
 150,5 x 102 cm  
 Monogrammé en bas à G.B  
 4 000 / 5 000 €

# TABLEAUX MOBILIER

**121**  
**Ecole FRANCAISE du début du XX ème siècle**

"Une reine mérovingienne"  
 Huile sur toile d'origine  
 43 x 55 cm  
 Signé dédicacé et daté en haut à gauche :  
 "à Mr et Mme Jourdan Jtournes 1901"  
 400 / 500 €



112



122

**122**  
**Georges De Feure (1868 - 1943)**

Table en placage de padouk et débène à deux plateaux enchassés dans quatre panneaux formant piètement se terminant par huit pieds de section carrée. Chaque panneau recevant en applique des plaques sculptées et peintes à décor géométrique.

Signé et daté 1928

H : 51,5 cm, L : 53,5 cm

5 000 / 6 000 €



123

**123**  
**Emile ANDRE**

Rare paire de chaises en noyer massif ornementée et sculptée de motifs végétaux. Dossier de forme écusson à partie basse ajourées séparées par un montant central. Assises évasées. Piètement avant sculpté et rainuré, arrière sabre, jointés par deux barres moulurées disposées en oblique. Ecusson et assise cannelés.

H : 94,5 cm, L : 47 cm, P : 43 cm

**Bibliographie :** Alastair Duncan, "The Paris Salons", Volume III : Furniture, Antique Collectors' Club, 1895-1914, modèle reproduit page 40.

2 500 / 3 000 €





124

**124**  
**Elisabeth SONREL (Tours 1874 - 1953)**  
 "L'innocence"  
 Huile sur toile  
 87,5 x 67 cm  
 Signé en bas à gauche "Elisabeth Sonrel"  
 10 000 / 12 000 €



125

**125**  
**Alphonse MUCHA (1860-1939)**  
 Affiche sous verre :  
 Lorenzaccio Alfred de Musset théâtre de la Renaissance, imp. Champenois Paris.  
 Signé en bas à droite  
 102 x 36 cm  
 (Ancienne collection Levy)  
 800 / 1 000 €

**126**  
 Les 4 saisons, Peinture d'Art Nouveau  
 3e série  
 4 Lithographies en couleurs  
 38,5 x 28 cm à la vue chaque  
 Imp. Mulier Décor, Ch. Juliot Editeur à Dourdan  
 1 200 / 1 500 €



126

**127**  
**Pierre GIRIEUD Paris 1876 - 1940)**  
 "Eloge de la beauté nue"  
 Huile sur toile d'origine  
 93 x 199 cm  
 Signé et daté dans le milieu à droite  
 "Girieu MCM XXI"  
 Porte sur le châssis la mention manuscrite "Eloge de la beauté nue"  
 Porte sur le châssis deux anciennes étiquettes partiellement lisibles mentionnant Girieu et une autre exposition ....  
 2 000 / 2 500 €



127





128



129



130



131



132

**128**  
Gaston NOURY (1866- ?),  
Affiche sous verre :  
Salon des Cent troisième  
exposition 31 rue  
Bonaparte. Imp  
Bourgerie  
(Déchirure).  
60,5 x 38 cm  
(Anc. collection Levy)  
200 / 300€

**129**  
Gaston NOURY (1866- ?),  
Affiche sous verre  
Le Père Didier affiche et  
bouquin, quai Saint Michel,  
Signé en bas à gauche  
Gaston Noury. Imp Bourgerie  
& Cie. Fg St Denis.  
Dédicacée à Monsieur J.  
LEVY. (Anc. collection Levy)  
59,5 x 39 cm.  
150 / 200 €

**130**  
CHERET, Concert  
Affiche sous verre  
promenade de l'horloge,  
Champs Elysées, Duo  
des chats, Début de  
M & Mlle Martens. Imp  
Jules Cheret, 18 rue  
Brunelle, Paris  
58,5 x 37,5 cm.  
(Anc. collection Levy)  
150 / 200€

**131**  
HG. IBELS (1867-1936),  
Affiche sous verre :  
exposition HG. IBELS à la  
Bodinière, imp. Eugène  
Verneau, 108, rue de la  
Folie Méricourt, Paris  
56 x 39 cm.  
(Anc. collection Levy)  
800 / 1 000 €

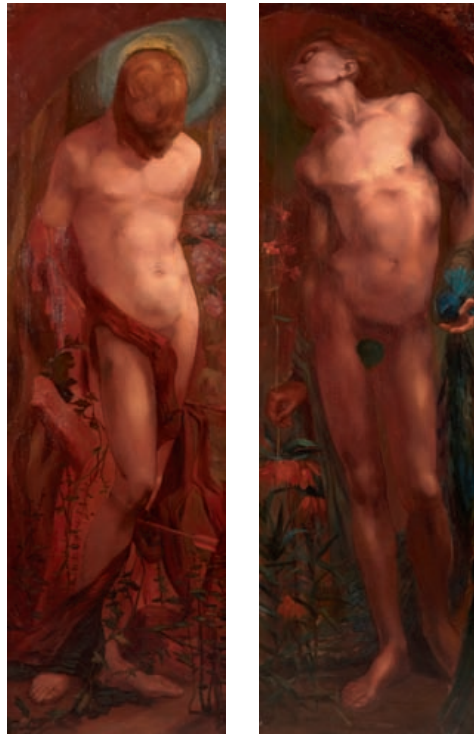
**132**  
Alphonse MUCHA (1860-1939),  
Affiche sous verre :  
Salon des Cent juin 1897.  
Exposition de l'oeuvre  
d' A. Mucha.  
Signé en bas à droite.  
Imp P. Champenois, Paris  
66 x 45 cm  
(Anc. collection Levy)  
1 000 / 1 500 €



**133**  
**PONCEAU**  
**(Nantes 1881-1961)**  
 "Pique nique devant le  
 pont du jour à Paris"  
 Huile sur toile  
 150,5 x 200,5 cm  
 Signé et daté en bas  
 à droite "J. Ponceau  
 1906"

**Exposition :**  
 Salon des Artistes  
 Français, 1907, n°  
 8 000 / 10 000 €

133



134

**134**  
**Ecole Symboliste BELGE**  
**du début du XX ème siècle**  
 "Saint Sebastien  
 et Saint Jean Baptiste "  
 Paire d'huiles sur toiles  
 144,4 x 45 cm ( chaque )  
 1 200 / 1 500 €

**135**  
**MARIN - RAMOS**  
 "Danseurs espagnols "  
 Huile sur papier maroufflé sur toile  
 143,5 x 90,5 cm  
 Signé localisé et daté en bas à  
 droite "Marin Ramos Paris 11 "  
 2 000 / 2 500 €



135





**136**

Miroir "Art Nouveau" à poser en acajou massif. Encadrement mouluré à motif floral en laiton doré découpé. Piètement latéral à barres détachées sur bases arrondies. Miroir à bordure biseautée.

(Quelques griffures)

110 x 130 x 17 cm

600 / 700 €



**137**

**Joseph KÖHN (Autriche)**

Table d'appoint en bois teinté acajou. Montants latéraux en arceaux rainurés formant piètement. Ouvre par un abattant et une porte basse. Poignées et sabots à base étagée en laiton doré.

90 x 38,5 x 35 cm

500 / 600 €

**138**

**THONET - WIEN (Austria)**

Sellette en bois teinté acajou à montants en arceaux recourbés formant piètement. Plateau supérieur sur montants d'angles et plateau bas à bandeaux latéraux perforés.

122 x 33 x 33 cm

600 / 800 €







139

**139**  
**ROCKHAUSEN (Autriche)**

Sellette en bois teinté à plateau supérieur et base circulaire reliés par 6 colonnes tubulaires  
Signé "Rockhausen"  
2 500 / 3 000 €



140

**140**

Meuble présentoir à crédence ajourée en bois teinté acajou sculpté en façade de motifs végétaux et cœurs de Marie. Ouvre par deux portes, deux tiroirs en partie haute et un tiroir en partie basse. Montants d'angles frontaux formant piètement. Entrées de serrure et poignées libres en laiton doré.  
H : 180 cm, L : 115 cm, D : 53 cm  
1 500 / 2 000 €

**141**  
**Charles Francois Prosper GUERIN**  
"Aurore", 1914  
Huile sur toile  
80 x 76 cm  
Signé  
3 500 / 4 000 €

**142**  
**Travail Art Deco**  
Bureau en palissandre et acajou à double caissons latéraux ouvrant par trois tiroirs et une porte. Plateaux rectangulaire à angles arrondis sur tiroir central.  
Boutons de prises en laiton  
H : 80, L : 150 cm, P : 80 cm  
1 500 / 2000 €



141



142



143

**143  
SCHNEIDER**

Suspension à cinq lumières en fer forgé ouvragé de feuilles et de motif ajourés, d'origine. Vasque et tulipes en verre moucheté blanc et orange.

H : 81 cm D : 91 cm  
Tulipes H : 14 cm D : 10,5cm  
Vasque D : 40 cm  
1 800 / 2 000 €

**144  
Travail autrichien 1900**

Pendule portique en bois noirci et palissandre à motifs de signes du zodiaque et rinceaux à incrustations de laiton doré. Cadran circulaire à aiguilles en laiton découpé.

H : 28 cm, L : 22 cm, P : 8,5 cm  
800 / 1 200 €

**145  
Victor HORTA (1861 Gand - 1947 Bruxelles)**

Important miroir à encadrement en acajou. Fronton à lignes mouvementées sculptées en haut relief. Glace biseautée d'origine. (piques)

H : 206 cm, L : 114 cm, P : 5 cm  
1 000 / 1 500 €



144



145



146

**Emile ANDRE**

Rare banquette rectangulaire en acajou massif, les deux montants latéraux de forme trapézoïdale à piètement ajouré et mouvementé, sont sculptés en externe d'algues en haut relief de part et d'autre de la partie évidée formant prise. Ils présentent en exergue trois importants chevrons sculptés à fixation amovible, point d'attache de l'assise et de la barre d'entretoise.

80 x 110 x 57cm

**Bibliographie :** Alastair Duncan, "The Paris Salons", Volume III : Furniture, Antique Collectors' Club, 1895-1914, modèle reproduit page 41.

8 000 / 10 000 €





147

**147**  
**Emile GALLE (1846-1904)**

Plateau en marqueterie de bois divers présentant un chat en majesté.

Signature : " GALLE" marqueté en trait double en bas à droite.

(sautes de placage)

35,5 x 53,5 cm

200 / 300 €

**148**  
**Louis MAJORELLE (1859-1926)**

"Faune marine"

Bibliothèque en bois et placage de noyer mouluré et sculpté. Ouvre en façade par une porte pleine et deux portes latérales en parties vitrées découvrant des étagères de rangement. La porte du milieu à décor d'un grand ovale mouluré présenté à ses quatre angles, sculptés en relief, un hippocampe et un crabe, un mollusque, une seiche sur un fond d'algues.

159 x 179 x 40 cm

**Bibliographie** : Alastair DUNCAN "Majorelle", Flammarion éditeur, modèle reproduit page 195, n°105 (modèle 433)

4 000 / 6 000 €

**149**  
**Louis MAJORELLE**

Vers 1925

Suite de six chaises en placage de palissandre de Rio et acajou massif. Dossier crânelé et ajouré. Large assise. Piètement d'angle avant mouluré et arrière sabre. Recouvert d'un tissu broché.

90,5 x 45 x 45 cm

**Provenance** : Vente Camard , 14 mai 2004, avec une table de salle à manger signée

3 000 / 3 500 €



148



149



150

**150**  
**Travail 1920**

- Bureau rectangulaire en bois de noyer et placage de palissandre en façade par un tiroir central et quatre tiroirs latéraux. Plateau gainé de cuir vert. Les côtés soulignés de filets et décor de marquetterie en bois clair. H : 77 cm, L: 140 cm, P: 75 cm

- Fauteuil à dossier incurvé. Accoudoirs et pieds avantonnés de roses en bronze patiné, assise en cannage.

H : 73 cm, L: 62 cm, P: 55 cm  
400 / 600 €

**151**  
**HÖFMANN BIELITZ (Austria)**

Suite de trois chaises hêtre courbé et cannage d'osier. Dossier arrondi et ajouré. Assise ronde. Piètement avant et arrière sabre réunis par une entretoise circulaire. Marquées au fer sur chacune et étiquettes

H : 92 cm, D. assise : 41,5 cm  
300 / 400 €



151



# SCULPTURES ART DÉCO



**152**  
**Maurice PROST (1894-1967)**

"Lionne au repos"

Importante sculpture en bronze à patine brune. Fonte d'époque à cire perdue.  
Signé "M. Prost" et cachets "Susse Fres Paris cire perdue" et "Susse Fres  
éditeurs Paris" sur la terrasse.

21,5 x 61 x 17,5 cm

8 000 / 10 000 €

**153**  
**Georges LAVROFF (1895-1961)**

"Ours polaire"

Sculpture en bronze argenté figurant un ours marchant. Terrasse en marbre noir.

Signé sur la patte arrière droite "Georges Lavroff" et cachet "Marcel Guillemand bronze 25"

(Petits éclats sur la terrasse et quelques usures de patine)

23 x 44,5 x 11,5cm

2 000 / 3 000 €

**154**  
**Lucien ALLIOT (1877-1965)**

"Couple de panthères marchant"

Sculpture en marbre noir de Belgique à taille directe représentant un couple de panthères.

Signé "L. ALLIOT" sur la terrasse.

H : 25 cm, L : 80 cm

2 500 / 3 000 €





**155**  
**E. MORLET**

"Chat"

Sculpture en bois teinté acajou, en haut relief.  
Taille directe.

Signé "E. Morlet" sur la plinthe, à sa droite

40 x 12,5 x 15 cm

1 000 / 1 500 €

**156**  
**A. D.**

Importante sculpture en noyer massif  
représentant un condor en haut relief.  
Taille directe.

Monogrammé A.D. sur la terrasse.

H : 42 cm, L : 56 cm

3 500 / 4 000 €

**157**  
**Irénée ROCHARD (1906-1984)**

"Panthères se léchant"

Sculpture en terre cuite figurant deux panthères.  
Editions Revevrols Paris

Signé "I. Rochard" sur la terrasse

H : 35 cm, L : 71 cm, P : 24 cm

2 800 / 3 500 €





**158**

**DAVID José Maria (Né en 1944)**

"Eléphanteau"

Sculpture en bronze à patine brun-noir. Fonte d'édition par Delval.

Signé David et cachet de fondeur, sur la terrasse

H : 39 cm, L : 74 cm

(Un certificat de l'artiste daté du 7/4/92 sera donné à l'acquéreur)

8 000 / 10 000 €



**159**

**Alberic COLLIN (1886-1962)**

"Ourson", 1927

Importante sculpture en marbre blanc à taille directe figurant un ourson sur un rocher.

Signé et daté "Alberic Collin-1927"

H : 50 cm, L : 47 cm, P : 24 cm

10 000 / 15 000 €



160

**160**  
**Roger GODCHAUX (1878-1958)**  
 "Lionnes"

Exceptionnelle paire de sculptures en bronze à patine brune fixées sur des socles en noyer formant serres-livres. Cartouche en bronze marqué "GODCHAUX sculp Suisse"

Fres Editions Paris" sur un socle.

H : 21 cm. L : 11,5 cm. P : 17,5 cm

15 000 / 20 000 €

**161**  
**G. GARDET (1863-1939)**  
 "Panthère"

Sculpture à patine noire figurant une panthère rugissant. Terrasse en marbre noir à gradins

Signé "G.Gardet" sur la terrasse

H. totale : 28 cm, L : 53 cm

800 / 1 000 €



161



**162**  
**GUYOT**

"La tendresse"

Sculpture en bronze à patine noire figurant deux panthères se léchant. Fonte d'époque par Susse Frères

Signé G. Guyot et Susse Frères éditeurs Paris et cachet de fondeur sur la terrasse

36,5 x 40 x 26 cm

30 000 / 40 000 €





**163**  
**R. MARQUET**

Important vide-poche en marbre onyx beige veiné rouge-orangé, de forme oblongue mouvementée à réceptacle central, orné de part et d'autre par deux jeunes danseuses dénudées en bronze à patine dorée.

Signé R. Marquet sur la terrasse

H : 38 cm, L: 57 cm

3 000 / 4 000 €



**164**  
**A.FOURNIER**

"Danseuse"  
Sculpture chryseléphantine en bronze à patine argent à tête, cou et bras en ivoire, figurant une jeune danseuse de ballet dressée sur une pointe de pied, le tutu plissé-relevé.

Socle en marbre onyx beige veiné  
Signé "H.Fournier" sur la terrasse

(Quelques éclats sur le socle)

H : 30 cm

6 000 / 8 000 €

165  
**Joseph Jules Emmanuel CORMIER  
dit Joe DESCOMPS (1869 - 1950)**

"Danseuse russe"

Sculpture chryséléphantine en bronze à patine dorée et ivoire figurant une jeune danseuse en costume finement ouvragé.

Terrasse trapézoïdale en marbre portor

Signé "Joe Descomps" sur la terrasse, à l'arrière

H : 45 cm

18 000 / 22 000 €





166

**166**  
**Pierre LE FAGUAYS (1892 - 1962)**

"Jeune fille à la jarre"

Rare sculpture en bronze à patine vert foncé et argent, figurant une jeune fille au buste dénudé. Sa longue jupe est ornée d'éventails inversés. Elle tient entre ses mains une jarre en pierre vert nuancé. Terrasse en marbre beige à plateau ornementé d'un dallage de petits morceaux de verre dorés.

Signé "Le Faguays" sur la terrasse, à l'arrière

Ht: 41,5 cm, Terrasse: 4 x 19,5 x 9,5 cm

8 000 / 10 000 €



167

**167**  
**KELETY**

"Femme à l'éventail"

Sculpture en bronze figurant une jeune femme en robe longue tenant un éventail derrière sa tête. Terrasse en marbre portor Signé "A.Kelety" sur la terrasse

(Usures de patine)

33 x 18 x 7 cm

7 000 / 8 000 €



**168**  
**Louis SOSSON**

Sculpture chrysléphantine en bronze à deux patines et ivoire figurant une jeune fille en partie dénudée. Terrasse en marbre-onyx beige veiné rouge.

Signé "L.Sosson" sur la terrasse

H : 25,5 cm

5 000 / 6 000 €



**169**  
**Armand BOULARD**  
**(Né à Paris XIXème - XXème siècle)**

Sculpture en ivoire figurant une jeune femme au drapé suggestif, tenant un bouquet de roses dans ses mains.

Signé "A.Boulard" sur la terrasse

H : 16 cm, socle : 3 x 4 x 3,5 cm

2 000 / 2 500 €

**170**  
**Ch. Raphaël PEYRE**  
**"Jeune femme assise et son chien"**

Sculpture en ivoirine et régule

Socle en marbre portor et onyx

H : 34 cm, L : 68 cm, P : 18 cm

700 / 900 €





**171**  
**Demeter Haralamb CHIPARUS (1886 - 1947)**  
 "Innocence"

Sculpture chryséléphantine en bronze à patine dorée, à tête, partie de buste et jambes en ivoire.

Terrasse en marbre onyx beige

Signée sur la terrasse

H : 37 cm

15 000 / 20 000 €

**172**  
**Georges Dimitrievic LAVROV (1895 - 1991)**

Importante pendule trapézoïdale en marbre onyx à cadran d'heures losangée en bronze, surmontée d'une sculpture en bronze à patine brune figurant une jeune femme aux bras levés tenant un croissant de lune. La drapé arrière est constellé d'étoiles.

Signé G. Lavrov sur un pan de drapé

64 x 52,5 x 10,5 cm

(Manque une aiguille, un léger éclat sur l'onyx au dos)

3 000 / 4 000 €





173

**173  
COQUILLAY**

Sculpture en bronze à patine brune figurant une jeune fille dénudée les bras levés  
Signé "Coquillay" sur la terrasse, à l'arrière

H : 70 cm

4 500 / 5 000 €



174

**174  
ZELIKSON**

Sculpture en bronze à patine gris-vert figurant une jeune fille dénudée, accroupie.

Signé "Zelikson" sur la terrasse

H : 30 cm, L : 24,5 cm

2 800 / 3 500 €



175

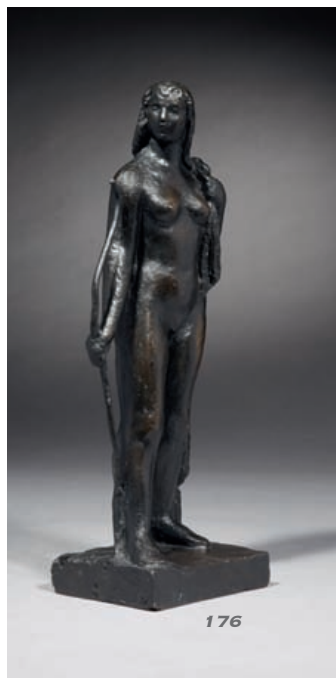
**175  
A. DESGREY**

Deux bougeoirs floriforme en fer forgé à patines brune et mordorée figurant une feuille de nénuphars martelé à 6 fines facettes présentant en son centre une fleur ouverte. Base tripode ajourée.

Signé sur chaque élément

H : 12 cm, L : 20 cm, P : 15 cm

1 000 / 1 200 €



176

**176  
R. CARVILLANI**

Sculpture en bronze à patine brune figurant une jeune femme debout tenant un arc et un drapé.

Signé "R.Carvillani", à l'arrière sur la terrasse

H : 30 cm

2 500 / 3 000 €





**177**  
**CSAKY (1888 - 1971)**

"Jeune fille au panier"

Sculpture d'inspiration "cubiste" en terre cuite patinée.

Signé "Csaky"

H : 48 cm

On y joint un présentoir en bois postérieur

10 000 / 15 000 €



**178**  
**Pierre le FAGUAYS (1892-1962)**

"Naissance de Vénus"

Grande coupe en bronze à petit piètement tripode à patine dorée et vert antique, représentant Vénus, des chevaux marins et des tritons sculptés en léger relief.

Signé "P. Le FAGUAYS" en creux, au dos.

D:39 cm

600 / 800 €



179

**179**  
**Jean DESPRES (1889-1980)**  
 Bague en argent martelé.  
 Monogrammé "MSM" en relief  
 Signé à la pointe à l'intérieur  
 et poinçon d'orfèvre.  
 D : 20 mm, poids : 15,8 gr  
 800 / 1 200 €



180

**180**  
**Jean DESPRES (1889-1980)**  
 Pendentif en bronze argenté. Plaque à  
 découpe cubisante martelée à facettes ornée  
 au centre d'un motif géométrique souligné  
 de perles de métal, bélière et filet central  
 dorés.  
 Signé "J.DESPRES" au dos.  
 H : 6,5 cm. L : 3,5 cm  
 1 500 / 2 000 €



181

**181**  
**Jean DESPRES (1889-1980)**  
 Crucifix en argent martelé présentant une  
 image du Christ stylisée.  
 Frappé au dos "Jean DESPRES"  
 H : 10,5 cm. L : 8,5 cm  
 200 / 300 €

**182**  
**Travail Autrichien**  
 Service à thé et café en laiton martelé à fines  
 facettes et poli, se composant d'une  
 cafetière, d'une théière, d'un sucrier et d'un  
 pot à lait. De forme conique à anses ajourées  
 recouvertes d'osier tressé fins. Boutons de  
 prise de couvercle en bois sculpté.  
 Poinçons sous la base représentant deux  
 poissons dans un ovale et "0,75" dans un  
 autre ovale, "0,2" et "Y" sous le pot à lait  
 H : 21 x 10 cm, 17,5 x 11 cm,  
 13 x 10 cm et 8 x 7 cm  
 2 000 / 2 500 €



182



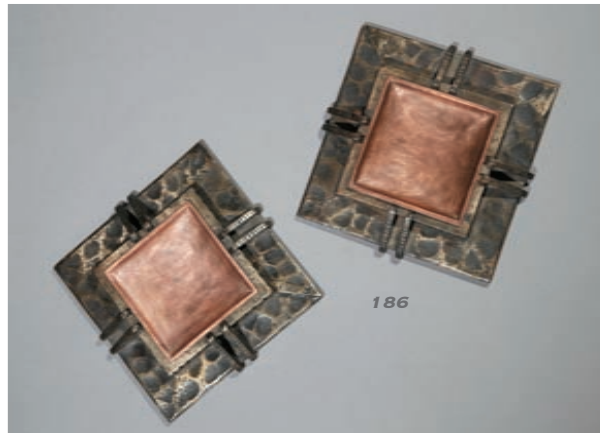
183



185



184



186

**183**  
**Jean BORIS-LACROIX**

Lampe sphérique en cuivre sur talon rond en retrait, à motif de lignes parallèles incisées en partie médiane  
H : 27 cm, D : 25 cm  
(petits enfoncements)  
1 000 / 1 200 €

**185**  
**Travail année 1950**

Luxeux sous main à abattant et cuir. Piqure sellier sur le bord. Charnière en métal patiné et attaches en cuir.  
250 x 37 cm  
600 / 700 €

**184**  
**Michel ZADOUNAISKY**  
**(1903 - 1983) (attribué à)**

Cendrier su pied en fer gorgé martelé, patiné et réceptacle en cuivre amovible. Grandes lames plates martelées à facettes fixant les deux plateaux. Base carrée à légère doucine.  
H : 60 cm, L : 16 cm, P : 16 cm  
1 500 / 2 500 €

**186**  
**Michel ZADOUNAISKY**  
**(1903 - 1983) (attribué à)**  
Deux Cendriers en fer forgé martelé patiné et cuivre, de forme carrée. Décor d'agraphe stylisées, parties en cuivre amovible.  
H : 2,5 cm, L : 17 cm  
300 / 500 €



187

**Alfred G. KINTZ pour SIMPSON, HALL, MILLER et Co**

(Division de l'International Silver Company)

Très rare coupe en argent de la série "Spirit of Today"

Décor d'une frise de vagues stylisées et de deux anses débordantes reprenant le motif.

Gravé au centre "1905 L 1930"

Au dos : "International Sterling H78A Patented"

D : 25,5 cm, 30,5 cm avec les anses

**Bibliographie :**

-Alastair Duncan, American Art Deco, Modèle reproduit

-House and Garden, septembre 1928 page 87

-Vogue Juillet 1928 page 59

3 000 / 4 000 €



188

**O'KIN, Eugénie Jubin dite (1880-1948)**

Rare et précieux flacon en ivoire coiffé d'un bouchon richement sculpté.

Très belle patine d'origine.

Signé "O'Kin" sous la base

H : 16 cm, D : 8,5 cm

4 000 / 6 000 €



189

**189**  
**Emile Jacques RUHLMAN (1879 - 1933)**

Rare et précieux encrier en palissandre et loupe de thuya. De forme rectangulaire, à caisson débordant à couvercle abattant dissimulant un encrier en métal. Partie frontale présentant deux porte plumes et un plan de gradins étagés pour disposer les crayons.

H : 13,5 cm, L : 21 cm, P : 33,5 cm

Estampillé au fer "Ruhlmann" sous la base  
 4 000 / 5 000 €



190

**190**  
**Travail Art déco**

Paire de serre livre en ébène de Macassar à décor de sphères étagées et d'arcs en métal chromé.

H : 13,5, L : 13,5P : 8,5 cm

800 / 900 €

**191**  
**Travail Art Deco**

Plateau en palissandre et bakélite de forme ovale, à deux poignées convexes en métal nickelé.

55 x 36 cm

200 / 250 €



191

**192**  
**LALIQUE**

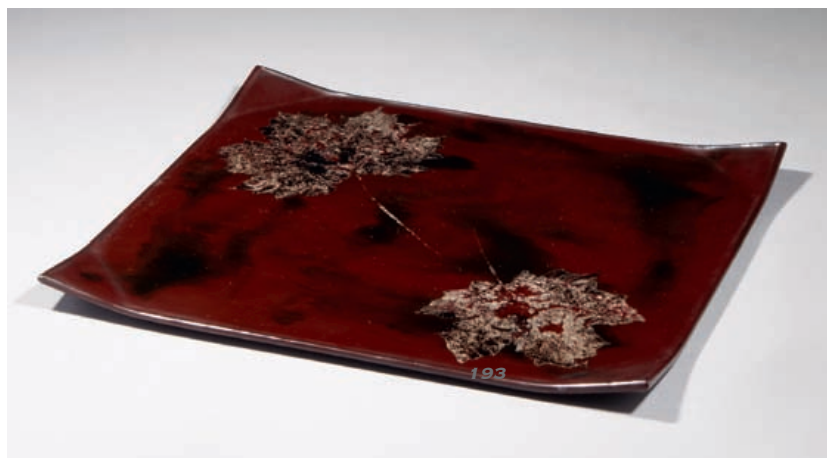
Rare et précieux peigne à sept dents en écaïlle.  
Riche décor ajouré et sculpté d'un poisson dragon  
dans la partie supérieure.

Signé "Lalique" au dos  
17,5 x 12,5 cm

**Bibliographique :**

Alastair DUNCAN, Art Nouveau Designers at the  
Paris salons, 1895-1914, Jewelry, vol II :  
Designers L-Z, Editions Antique Collectors Club,  
Paris 1994, modèle variant reproduit page 29.

4 000 / 6 000 €



**193**  
**Katsu HAMANAKA (attribué à)**

Plateau rectangulaire aux angles inclinés, et bordure en  
léger relief en laque brune et pourpre nuagée, décor de  
deux feuilles de vignes argentées.

32,5 x 28 cm

1 000 / 1 500 €



# CÉRAMIQUE ART DÉCO



**194**  
**Emile LENOBLE (1876-1940)**

Vase en grès à corps pansu et col rouleau, à base circulaire en retrait.

Décor de fleurs et de feuilles stylisées. Couverte émaillée brillante brun nuancé sur un fond greige.

Signé du cachet monogramme habituel.

(Eclat en pourtour du talon.)

H : 32,5 cm D : 15 cm

**Provenance** : acheté à la galerie Géo Rouard en 1928 par un collectionneur hollandais.

2 000 / 3 000 €



**195**  
**Jacques LENOBLE (1902 - 1967)**

Vase en céramique, de forme pansue à col droit ourlé et épaulé et base circulaire en retrait. Frise en léger relief de rectangles espacés. Couverte émaillée verte à fines coulées blanchâtres.

Signé L sous la base

L : 26,5 cm, D : 22 cm

1 600 / 1 800 €

**196**  
**Georges SERRE (1889 - 1956)**

Coupe en grès à bords évasés ornés d'une frise annelée.

Couverte émaillée brun-rouge en externe, céladon et blanc-laiteux en interne.

Signé du monogramme, sous la base

H : 4 cm, D : 20 cm

1 200 / 1 500 €



**197**  
**André GROULT (1884-1960)**

Jardinière en céramique de forme oblongue, à deux anses accolées. Décor d'une gerbe de fleurs et d'un ruban. Couverte émaillée polychrome et beige crème.

Signée "André Groult Paris. CA" pint en bleu sous couverte sous la base.

H : 14 cm, L : 28 cm  
 (Petits éclats sous la base)  
 600 / 800 €



**198**  
**Manufacture Nationale de Sèvres et Paul CHARLEMAGNE. 1939.**

Rare vase en porcelaine "pâte nouvelle" de forme rouleau à col évasé, base circulaire ceintrée en léger retrait. Col et bases cernés de filets or. Décor de faunes et fauneses s'ébattant dans une forêt. Couverte émaillée à riche polychromie.

Signé du cachet " S. Sèvres Manufacture Nationale France" marqué " BR d'ap. CHARLEMAGNE proj.21,38" sous couverte sous la base.

H : 40,5 cm, D : 20 cm

A figuré à l' Exposition des Porcelaines de Sèvres de style Art Déco, pour célébrer le 10ème anniversaire du musée TEIEN. Tokyo Metropolitan TEIEN Art Museum 2 Octobre - 19 Décembre 1993. Modèle reproduit au catalogue page 85 numéro 3.

8 000 / 9 000 €



**199  
QUIMPER ODETTA**

Important vase en céramique de forme toupie à col évasé. Décor d'une frise de renards. Couverte émaillée noire, grise irisée, brune et vert lichen.

Signé "Quimper Odetta 455" peint sous la base en brun.

Monogrammé HB  
(petits éclats sous la base)

H : 22 cm, D : 30 cm

H : 23 cm, D : 28 cm

400 / 600 €

**200  
Charles CATTEAU et KERAMIS**

Vase en céramique de forme quadrangulaire à pans coupés, col circulaire à épaulement à gradins, à décor floral stylisé sur les quatre faces. Couverte émaillée brun rouge, jaune, ocre, noir, brun foncé et blanc laiteux à liserets dorés.

Signé sous la base "Ch. Catteau" et du "cachet KERAMIS" et marqué "L.D II II".

H : 24 cm, L : 20 cm

600 / 800 €



**201  
KERAMIS**

Vase de forme ovoïde à col légèrement évasé en céramique à décor présentant deux gazelles. Couverte émaillée aux couleurs bleue et turquoise sur fond blanc laiteux craquelé.

Signé "KERAMIS made in Belgium" sous la base.

(restauration au col)

H : 23 cm

400 / 500 €

**202  
BOCH LA LOUVIERE - KERAMIS**

Vase en grès à couverte émaillé brun-gris à décor de fleurs et frise de points au col et à la base.

Signé sous la base "Keramis" et marqué du cachet "Boch frères La Louvière"

H : 28,5 cm

600 / 800 €

**203  
MOUGIN**

Vase en grès de forme boule à décor géométrique. Couverte émaillée.

Signé "MOUGIN Nancy Condé. dc et numéroté "117.J" en creux sous la base et 7292 au pinceau

H : 14 cm, DL : 14 cm

500 / 700 €





204

**204**  
**BUTHAUD René (1886-1986)**

Vase en céramique de forme coloquinte.  
 Couverte émaillée rouge sang de bœuf et gris bleu.  
 Signé du monogramme "RB" en relief sous la base  
 H : 15 cm, D : 10 cm  
 600 / 800 €

205

**205**  
**GREBER**

Vase en grès de forme coloquinte  
 à décor de tête de faune.  
 Couverte émaillée gris clair, bleu et beige.  
 Signé en creux sous la base .  
 H : 19 cm, D : 16 cm  
 200 / 300 €

206

**206**  
**Albert SHNEIDER. RANBERVILLERS**

Thermomètre "grenouille guettant la mouche" en céramique bleu  
 turquoise à irrisation violette.  
 Signé "A.SHNEIDER" en creux et " céramique RANBERVILLERS"  
 peint en bleu, sous la base.  
 H : 21 cm, L : 14 cm

**Bibliographie :** Liowel PAGLIARIN, " les grès de RANBERVILLERS",  
 patrimoine Voisgier, modèle reproduit page 40.  
 500 / 800 €



208

**Charles CATTEAU pour KERAMIS (Belgique)**

Circa 1935

Vase de forme ovoïde à col légèrement évasé en céramique à décor foisonnant présentant deux grands oiseaux exotiques perchés sur les branches fleuries. Couverte émaillée aux flamboyantes couleurs rose, verte, turquoise, violet-parme, jaune et blanche sur un fond noir contrasté.

Signé "KERAMIS made in Belgium" numéroté "D 1760" et "914" en creux sous la base.

H : 34 cm, DL : 18 cm

3 000 / 4 000 €



207

**Edouard CAZAUX (1889-1974)**

Important vase en faïence stanifère de forme balustre.

Couverte en émail or, blanc et vert nuancé. Riche décor de jeunes femmes et gazelles dans un décor végétal luxuriant.

Signé à l'or sous la base " CAZAUX"

H : 37, D : 22 cm

4 000 / 6 000 €

209

**KERAMIS (Belgique) et Charles CATTEAU (1880-1966)**

Rare vase en grès, de forme ovoïde à col épaulé.

Parties haute et basse évasées à rebonds ornées de frises à motifs stylisés. En partie médiane, décor d'une ronde de bisons et de feuillages. Superbe émail épais et brillant de couleur brun, brun-clair, blanc à nuance vert-d'eau.

Signé à l'émail "KERAMIS Made in Belgium" "Ch. Catteau 1401" et gravé en creux "1142 Grès KERAMIS", sous la base.

H : 36 cm, DL: 26 cm.

5 000 / 7 000 €







210

**210  
ROBJ**

Paire de sculptures en porcelaine figurant deux danseuses au tambourin. Couverte émaillée blanc-rosé, noire, rouge et dorée. Signé "Robj Paris" sous la base, sous couverte  
19 x 14 x 5,5 cm  
1 500 / 2 000 €

**211  
Jacques LENOBLE (1902 - 1967)**

Coupe en grès à profond réceptacle, de forme évasée sur base circulaire en retrait. Engobe rouge vernissé "très particulier mis au point par Jacques Lenoble" sur terre brune.

Signé en creux "L.." sous la base.

H : 9 cm, D : 24 cm

**Bibliographie :** Anne Lajoix "La céramique en France 1925 - 1947". Editions sous le vent Paris 1983. Modèle similaire reproduit p.99

2 000 / 2 500 €

**212  
Jean LURCAT (1894-1970) (d'après)**

Plaque en terre cuite émaillée.

Décor en relief d'un visage et de branchages stylisés.

Couverte en émail noir, brun et rouge.

Signé au dos "Dessin J. Lurçat Saint - Vincens 5.2]

Pièce présentée dans un cadre ancien en toile et bois doré.

Plaque : H : 13,5 cm, L : 13 cm

200 / 300 €

**213  
PRIMAVERA - Jean LUCE**

Élégant vase cornet en céramique. Couverte en émail beige nuancé de vert-mousse.

Petit motif en rosace de chaque côté du vase.

Signé en bleu "Primavera" et du monogramme habituel sous la base

H : 26 cm, D : 15 cm

(Micro éclat sous la base)

600 / 800 €



211



212

213

**214**  
**Paul JEANNENEY (Strasbourg 1861 -  
Saint Amand en Puisaye 1920)**

Bouteille piriforme en grès à haut goulot légèrement évasé. Panse à décor de lignes cerclantes étagées. Couverte émaillée brun foncé à nombreuses zébrures, gris-vert et brun-caramel piqueté de points blancs.

Signé Jeanneney en creux, sous la base

H : 17,5 cm, D : 10,5 cm

1 800 / 2 200 €

**215**  
**Émile LENOBLE (1876 - 1940)**

Coupe libatoire en grès à partie haute galbée et corps rouleau en retrait. Décor de dessins géométriques et de bandes cerclantes. Couverte émaillée rouge-orangé, beige et léger napage externe interne vert-jaune.

Signé du monogramme en creux, sous la base

H : 12,5 cm, D : 15 cm

1 500 / 2 000 €

**216**  
**Abbé Pierre PACTON (1856 - 1938)**

Vase en grès légèrement piriforme à couverte émaillée rouge de cuivre et nombreuses coulées externes et internes jaune bistre.

Signé du sigle habituel en creux sous la base

H : 12 cm, D : 7 cm

1 800 / 2 500 €



214



215



216



**217  
PRIMAVERA**

Vase de forme ammonite méplat à large col ourlé et épaulé en céramique à couverte émaillée bleu turquoise.

Signé en toutes lettres sous la base  
H : 28 cm, D : 21 cm  
200 / 400 €

**218  
GRANGE POTIERE**

Vase en grès à corps pansu à col soliflore bulbé. Couverte émaillée bleu turquoise et brun vert.

Signature peinte Monogramme "GP pièce unique"  
Signé  
H : 33 cm, D : 15 cm  
100 / 200 €

**219  
ACCOLAY**

Grand pichet en céramique de forme modelée à anse ajourée à décor de stries étagées. Couverte émaillée bleu turquoise et noire.

Signé "Accolay" en creux sous la base  
H : 25,5 cm, D : 16 cm  
150 / 200 €

**220  
Léon Alexandre POINTU (1879 - 1942)**

Vase gourde en grès de forme ovoïde, à anses symétriques rejoignant le col et petit bec verseur.

Couverte marron à importantes coulées bleues outremer. Signé sous la base "Pointu"  
H : 16 cm, D : 16 cm.  
200 / 300 €

**221  
Louis LOURILOUX (1874 - 1930)**

Vase et céramique de forme ovoïde. Couverte et émail vert jade et brun foncé. Décor de craquelures.

Signé du monogramme habituel sous la base.  
H : 28 cm, D : 16 cm  
350 / 450 €







**222**  
**Travail des années 1940**

Spectaculaire bas-reliefs d'inspiration cubiste en stuc patiné beige figurant un homme et une femme dans un décor floral stylisé.

H : 108, L : 60 cm

4 000 / 6 000 €



**223  
BERNARDAUD**

Vase "Fourrures de la reine d'Angleterre" en porcelaine de forme ovoïde. Décor de figures féminines "défilant" en portant des fourrures, sur fond rouge brique.

Marqué "Edité pour la Maison A LA REINE D'ANGLETERRE- Fourrures" par Bernardaud & Cie, Limoges"

H : 15 cm

**Bibliographie** : Dan Klein, "Art Déco", Treasure Press, 1984, modèle reproduit p. 56

700 / 900 €

**224  
René BEN LISA (1926 - 1995)**

Vase boule en céramique à couverte émaillée craquelée bleu outremer et vert émeraude, à petit col ourlé.

Monogrammé sous la base

H : 7,5 cm, D : 8,5 cm

400 / 600 €

**225  
Daniel de MONTMOLLIN (Suisse, 1921)**

Petit vase coloquinte en céramique à couverte émaillée ocre brun et brun foncé.

Monogrammé sous la base

H : 8,5 cm, D : 7 cm

300 / 400 €

**226  
PICAULT**

Vase en céramique rouleau de forme évasée. Décor en frise de lignes sinueuses. Couverte émaillée verte, brun-rouge et blanc laiteux. Signé du monogramme "RP" peint sous la base

H : 18 cm, D : 13 cm

100 / 150 €

**227  
Jacques INNOCENTI (Né en 1921)**

Vase en céramique de forme balustre à décor graphique d'une femme et d'éléments abstraits. Couverte émaillée noire et bleu gris.

Signé "Innocenti" sous la base

H : 18,5 cm, D : 7 cm

(Micro éclats sous la base)

200 / 300 €



**228**  
**Jean MAYODON (1876-1953)**

Vase en céramique de forme balustre sur base circulaire en retrait. Couverte émaillée brune et or à décor à l'antique d'une frise de danseurs et tritons.

Signé sous la base du monogramme et situé à Sèvres en lettres dorées

H : 25 cm, D: 16 cm

4 000 / 5 000 €





# VERRE ART DÉCO



229

**229**  
**Gabriel ARGY-ROUSSEAU (1885 - 1953)**

"Algues", 1930

Plaque lumineuse en pâte de cristal formant une veilleuse enchâssée dans une monture quadripode en fer forgé à patines noir et argent, d'origine. Décor biface en relief de couleurs rouge-rosé et rouge-violacé sur un fond blanc finement bulbé.

Signé "G. Argy-Rousseau"

18 x 17,5 x 5 cm

(Petit éclat à la base sous la monture et petite rétractation de verre en interne à un angle)

**Bibliographie :** Janine Bloch Dermant "G.Argy-Rousseau Les pâtes de verre" Catalogue raisonné, les éditions de l'Amateur. Modèle similaire reproduit en double page couleur 140-141 et p.222, n°30.13

1 500 / 2 000 €



230

231

**230**  
**Le Verre Français.**

Coupe en verre double de forme évasée à large ouverture sur un piedouche tubulaire à rebord à base circulaire. Décor gravé en réserve de lotus de couleur violet-mauve sur fond nuagé bleuté. Signé à la pointe "Le verre Français" sur la base.

H : 22,5 cm, D : 23 cm

1 500 / 2 000 €

**231**  
**SCHNEIDER**

Bougeoir circa 1920-1925 en verre double à fût rond et base circulaire renflée, striés de poudres intercalaires. Bobèche à col corolle. Couleurs lumineuses vert, orange, violet et gris-bleuté.

H : 30 Base D: 11,5 cm

600 / 800 €



**232**  
**RENÉ LALIQUE pour HOUBIGANT**

"Le Temps des Lilas"  
 Flacon en verre et son bouchon soufflé moulé, marqué en relief "Le Temps des Lilas Houbigant".  
 Trace de la signature sous la base.  
 Hauteur : 8,5 cm.

**Bibliographie** : Felix Marcihac, R. Lalique catalogue raisonné de l'œuvre de verre, Editions de l'amateur, Paris 1994. Modèle reproduit page 941  
 200 / 300 €

**°233**  
**René LALIQUE**

Flacon en verre soufflé-moulé. Décor d'une frise de jeunes femmes à l'antique. Patine brun-rouge sur fond blanc.  
 Signé "R.Lalique"  
 100 / 150 €

**234**  
**LALIQUE**

"Faisans et cabochons ou Roger"  
 Boite ronde et son couvercle en verre moulé-pressé à décor de cabochons et de faisans.  
 Signé "Lalique France"  
 H : 4,5 cm, D : 13 cm

**Bibliographie** : Felix Marcihac, R. Lalique catalogue raisonné de l'œuvre de verre, Editions de l'amateur, Paris 1994. Modèle reproduit page 237 sous le numéro 75  
 300 / 400 €

**235**  
**DAUM Nancy**

Important vase en verre épais entièrement mordu et givré à l'acide de forme évasé et légèrement renflé à large ouverture à bordure plate.  
 Signé "Daum Nancy France"  
 H : 17 cm, D : 24 cm  
 400 / 600 €



236

**236**  
**Edgar BRANDT (1880-1360) et DAUM - Nancy**

Suspension en bronze, fer forgé et verre. Vasque d'éclairage en verre doublé blanc-gris nuagé de poudres orangées enchâssée dans une monture cerclante à double lame ajourée parcourue par une tige sinueuse à feuilles de Ginkgo Biloba. Trois éléments en bronze doré soutiennent la vasque et suspendent les tiges tubulaires reliés au cache-bélier. Cachet "E.BRANDT" sur la monture.

H : 88 cm, D : 33 cm

Vasque H : 6 cm, D : 30 cm

2 500 / 3 000 €

**237**  
**Travail Art Déco**

Exceptionnelle paire de lanternes à structure en fer forgé martelé à pans coupés, dont une porte enchassant six plaques de verre sablé ornementées de lames plates s'évasant en fourche. Dôme pagode disposé en retrait à pans coupés évasés. Base quadrangulaire en retrait de ceinture. Chaîne à gros maillons oblongs annelés et cache-bélier polygonale martelé à larges facettes. H : 142 cm, D : 55 cm

8 000 / 10 000 €



237



237





238



239

**238**  
**Travail Art Déco**

Suite de trois globes d'éclairage de très grande taille, en verre blanc moulé-pressé à décor de motifs géométriques imbriqués et superposés.

H : 51 cm, DL : 45 cm. (petit éclat en pourtoure du col d'attache)  
3 000 / 4 000 €

**239**  
**DEGUE**

Vase de forme évasé en verre soufflé moulé à col droit épaulé. Décor de lignes entrelacées en relief brillantes sur un fond mat entièrement bullé. Signé "Degué Made In France"

H : 27 cm  
400 / 600 €



240

**240**  
**Travail Art Deco**

Pied de lampe en verre blanc satiné moulé soufflé de forme ovoïde pansue à décor de feuilles de chardons.

H : 29 cm  
100 / 200 €



241

**241**  
**LORRAIN**

Lampe en verre blanc translucide moulé-pressé. Pied de forme boule et chapeau conique renflé à décor de lignes entrecroisées et de ronds superposés.

H : 45 cm  
Pied : D : 21 cm, Chapeau : D : 24 cm  
200 / 300 €



242

**242**  
**SCHNEIDER**

"Aubépine", 1921-1923

Haut vase en verre double, de forme balustre à piedouche bulbé . Décor plongeant , gravé en réserve brillante, de branches d'aubépine en fleurs, de couleurs bleu outre-mer sur un fond de jaspures intercalaires fauve-ocre très contrasté.

Signature "Berlingot" sur le piedouche

H : 56,5 cm, DL : 15 cm

**Bibliographie** : Gérard BERTRAND, Schneider Maître verrier", Editions Faton, Paris, décor similaire reproduit, page 59

4 000 / 6 000 €



243

**243**  
**Le Verre Français**

"Roses" Circa 1921-1923

Important pichet en verre multicouche à corps ovoïde pansu, col lancéolé et longue anse serpentine appliquée à chaud. Décor couvrant de roses et d'épineux gravé en profonde réserve, de couleurs rouge, verte et violet-mauve sur un fond givré moucheté de poudres intercalaires jaune et ocre. Signé "Le Verre Français" dans le décor.

H : 32 cm D: 19 cm

**Bibliographie**: Gérard Bertrand : "SCHNEIDER Maître verrier" Charder-Le Verre Français, Editions Faton. Modèle reproduit page couleur 63  
1 500 / 2 000 €



**244**  
**PERZEL**

Trois appliques en feuilles de verre sablé imbriquées de forme rouleau. Deux d'entre elles à support de fixation en métal chromé et la troisième à support en métal laqué ivoire d'origine.

53 x 10,5 cm - 51 x 10,5 cm et 52 x 12 cm  
800 / 1 200 €



**245**  
**Pierre DUMAS (1895 - 1976)**

Importante suspension moderniste à double réflecteurs en métal laqué blanc et métal chromé à vasques évasées et coniques. Fût de suspension tubulaire en métal chromé et cache bélière en métal laqué blanc.

H : 73 cm, D : 65 cm  
800 / 1 200 €



# MOBILIER ART DÉCO

**246**  
**René HERBST (attribué à)**

Guéridon moderniste en placage de ronce de noyer. Doubles plateaux circulaires accolés à plateau supérieur tournant et plateau central à ressort. Structure tubulaire nickelée à dix montants espacés traversant une tablette intermédiaire, coudée sur un socle d'entretoise formant la base.

H : 61 cm, D : 91,5 cm

3 000 / 4 000 €



247

**Travail des années 1930**

Rare meuble moderniste à structure tubulaire en métal nickelé gainé à neuf de parchemin, à trois plateaux en opaline noire. Caisson central suspendu, ouvrant en façade par deux portes, encadré par deux éléments symétriques enchassés dans la structure tubulaire à piètement boules, ouvrant chacun par une porte. Intérieurs en placage de noyer. Poignées tubulaires biseautées, entrée de serrure et clef plate en métal nickelé.

84,5 x 128 x 47 cm

8 000 / 10 000 €





248

**248**  
**Marcel BREUER**

Circa 1920  
Paire de fauteuils à structure en métal tubulaire, assise et dossier en tissu eisengard d'origine  
(Parties métalliques rouillées, tissu usagé)  
H : 84 cm, L : 55 cm, P : 53 cm  
1 500 / 1 800 €



249

**249**  
**Travail moderniste**

Table basse circulaire à piètement tubulaire en acier nickelé et plateau en bakélite.  
H : 53 cm, D : 49 cm  
(Quelques rayures et manques sur le plateau)  
800 / 1 000 €

**250**  
**Travail Art Déco**

Suite de trois tables gigognes en bois laqué noir de forme U renversé. Table supérieure ornée sur les deux côtés d'un décor en ivoire à motifs de cerfs.  
Hauteurs : 42,5 cm; 39,5 cm et 36,5 cm  
Longueurs : 56 cm; 49 cm et 43 cm  
Largeurs : 35 cm; 33,5 cm et 33 cm  
800 / 1 200 €



250





**251**  
**Travail Art Deco**  
 Table en ébène de macassar et frêne.  
 Plateau à deux battants, de forme rectangulaire.  
 Ceinture pleine et montants à pans coupés formant piètement d'angle.  
 75 x 122 x 84 cm  
 1 500 / 2 000 €

**252**  
**Travail Art Deco**  
 Suite de quatre larges fauteuils en bois sculpté, patiné et doré à la feuille, dossiers incurvés.  
 Accoudoirs sculptés de motifs végétaux, piètement gaine. Garniture de velours zébré vert et argenté.  
 Quelques éclats à la dorure  
 H : 81 cm, L: 59 cm,  
 P: 50 cm  
**Provenance** : Mobilier provenant du Théâtre des champs Elysées à Paris  
 2 000 / 3 000 €



**253**

**Jacques Emile RUHMANN (1879-1933)**

“Wiener”, circa 1930

Importante bibliothèque de forme rectangulaire en placage de palissandre à dessus en retrait.

Orné en façade par deux vantaux dévoilant seize étagères et deux niches latérales présentant deux séries de quatre étagères.

Base à caisson plein et à large doucine débordante.

Medaillon cache serrure circulaire ouvragé et clef en bronze argenté.

157 x 210 x 39 cm

60 000 / 80 000 €







192



254

**Jacques Emile RUHLMANN (1879 - 1933)**

Importante commode en bois et placage de palissandre et d'ébène de macassar. Plateau en retrait à décor de losanges marquetés souligné d'un jonc en métal nickelé. Ouvre en façade par deux portes latérales marquetées de losanges soulignés de filets d'ébène et trois grands tiroirs de milieu ornés de larges poignées en métal chromé à motifs perlés. Base rectangulaire à doucine disposée en retrait et ceinturée d'un jonc en métal nickelé. Entrées de serrures et clefs en métal chromé.

H : 91 cm, L : 230 cm, P: 62 cm

**Provenance :** Commande spéciale pour le Général X... à Lyon la Forêt, ami de RUHLMANN. (Origine aimablement communiquée par Monsieur Thierry ROCHE, expert à Lyon).  
50 000 / 60 000 €

Ce lot est vendu en importation temporaire

255

**Travail Art Deco**

Paire de fauteuils club en cuir et bois teinté noir et bronze doré. Dossiers inclinés, larges assises. Accotoirs lancéolés à parties ajourées et formant piètement avant, petits pieds arrière tronconique.

H : 78 cm

L : 72 cm

P : 88 cm

2 800 / 3 500 €

256

**André GROULT (1884 - 1966)**

Lampe de table en bois laqué noir figurant un bras tendu tenant une petite sphère. Base rectangulaire à motifs de volutes.

55 x 12,5 x 24 cm

**Bibliographie** : Félix MARCHLHAC, "André Groult, décorateur ensemblier du XX<sup>ème</sup> siècle", Editions de l'Amateur, modèle reproduit.

4 000 / 5 000 €





192

257

**DOMINIQUE**

**André DOMIN (1883 - 1962)**

**Marcel GENEVRIERE (1885 - 1967)**

Cabinet d'amateur en bois et placage d'amarante. Ouvre en façade par une porte à longue poignée rouleau débordante et en partie latérale gauche quatre niches ouvertes sont disposées en étagères encastrées dans un demi panneau plein.

Base rectangulaire surlignée d'un jonc en bronze nickelé.

Estampillé "DOMIN" au dos du meuble.

149,5 x 120 x 40 cm

8 000 / 10 000 €



**258**  
**Madeleine de LACLEMANDIERE (1894-1984)**

Oiseau pris dans la tempête, 1920.

Panneau en bois gravé réhaussé.

133 x 150 cm

(Rayures)

1 000 / 1 500 €



258



**259**  
**Victor COURTRAY (1896 - 1987)**

Elégante paire de bibliothèques en placage d'acajou vernis de forme rectangulaire, ouvertes en façade, à montant central présentant deux séries de quatre étagères disposées sur des taquets en métal nikelé.

Base pleine en léger retrait ornée d'une frise sculptée

H : 156 cm, L : 137 cm, P : 30 cm

3 000 / 4 000 €



**260**  
**Travail Art Déco**

Precieuse et élégante table en loupe de thuya, palissandre et ivoire.

Caisson quadrangulaire présentant un tiroir en façade faisant office de coffret à bijoux à bouton de préhension en ivoire, soutenu par quatre pieds cannelés et fuselés. Reposant sur des petits sabots en ivoire.

(restauration au pied arrière gauche)

H : 81 cm, L : 36 cm, P : 30,5 cm.

5 000 / 6 000 €



261

**261**  
**Travail Art Deco**

Lampadaire en fer forgé patiné gris et martelé, fût rond à pans coupés à six lames angulaires ajourées, soutenant un globe en verre blanc moulé-pressé à décor en relief de motifs floraux stylisés. Base circulaire godronnée et martelée à larges facettes.

H : 136 cm, Base D : 29 cm  
1 000 / 1 500 €



262

**262**  
**Travail Art Déco**

Guéridon circulaire à plateau débordant et base en retrait en marbre portor. Structure en fer forgé à bandeau de ceinture ouvragé de fleurs. Piètement galbé à lames superposées formant quatre jambages à réceptions convexes fixées par des petites boules martelées à facettes.

H : 78 cm, D : 70,5 cm  
3 000 / 4 000 €

**263**  
**DOMINIQUE**

**André DOMIN (1883 - 1962) Marcel GENEVRIERE (1885 - 1967)**

Guéridon en bois et placage d'acajou à plateau circulaire débordant à doucine reposant sur un piètement à pans coupés disposés en triangle dont une partie formant une niche ouverte. Estampillé "DOMIN" sous le plateau.

H : 47 cm, D : 90 cm  
3 000 / 4 000 €



263



**264**

**Travail Art Déco**

Paire d'importantes appliques à un bras de lumière en métal chromé. Fût évasé à pans coupés et à bagues saillantes. Réflecteur hémisphérique.

H : 60 cm, L : 31 cm, P : 31 cm

1 500 / 2 000 €

**265**

**Travail Art Déco**

Paire d'importantes appliques à un bras de lumière en métal chromé. Fût évasé à pans coupés et à bagues saillantes. Réflecteur hémisphérique.

H : 60 cm, L : 31 cm, P : 31 cm

1 500 / 2 000 €

**266**

**D.GUERIN**

Lampe à pied en fer forgé à décor ouvragé de roses en relief. Chapeau en verre moulé-pressé à décor d'hortensias en fleurs.

Signé D.Guérin

H : 38 cm

700 / 800 €





267

**Louis ICART**

Coursing II

Eau forte et aquatinte

Cachet du moulin de la galette et signé au crayon en bas à droite

54 x 75 cm

2 000 / 2 500 €



267

268

268

**Jean-Michel FRANK (1895 - 1941)**

Important fauteuil à dossier incliné à bourrelet. Accotoirs ronds débordants et large assise confortable. Quatre pieds en bois noirci dont deux avant de forme quadrangulaire à pans coupés. Recouvert à neuf d'un tissu aubergine à passepoil ton sur ton.

81 x 104 x 94 cm

3 000 / 4 000 €

269

**Jules LELEU (1883-1961)**

Chaise longue à structure tubulaire en métal patiné noir. Assise en résille de métal. Accoudoirs à manchettes plates laqués blanc.

Dossier inclinable à système de crémaillère.

Plus grande hauteur : 103 cm,

L : 170 cm, P : 52 cm

(écaillures)

1 500 / 2 000 €





271

**270**  
**Paul JOUVE (1878-1973) d'après**  
 "Tigre marchant"  
 Impression sur tissu velours  
 Signature apocryphe numérotée 2/2  
 45 x 52 cm (à vue)  
 100 / 150 €



270

**271**  
**MERCIER FRERES**  
**(Maison fondée en 1828)**

"Argentier", 1922  
 en placage d'amarante godronné et filet  
 d'ivoire de forme quadrangulaire à angles  
 arrondis. Plateau en marbre portor. Ouvre  
 en façade par une porte en partie vitrée  
 soulignée d'un filet en ivoire. Piètement  
 avant et arrière saillants à sabots d'ivoire.  
 Plaque de signature  
 H : 159 cm, L : 105 cm, P : 42 cm  
 3 000 / 4 000 €

**272**  
**Jacques ADNET (1901 - 1984)**

Petit meuble bar en bois et placage d'amarante  
 à plateau rectangulaire débordant. Ouvre par  
 deux portes en façade et deux portes  
 latérales découvrant trois étagères en bois  
 clair de forme arrondie bordées de lames  
 en métal chromé. Base à gradins soulignée  
 par une cornière en métal chromé. Boutons  
 de préhension et charnières en métal  
 chromé.  
 55,5 x 80,5 x 50,5 cm  
 2 000 / 3 000 €



272





273

**Jacques NAM (1881-1974)**

"Tigre en panthère noire"

Gouache sur papier japon

Signée "Jacques NAM" en bas à droite

137 x 85 cm (à vue)

15 000 / 20 000 €

274

**Yvonne HERZIG (1895-1968)**

"Les paons"

Huile sur panneau d'isorel

Signé en bas à droite

55 x 100 cm

1 500 / 2 000 €

275

**Jacques NAM (1881-1974)**

"Batifolage félin"

Pastel et fusain sur papier calque

Signé "Jacques NAM" en bas à droite.

90x131,5 cm

3 000 / 4 000 €

273



274



275





**276**  
**Guéridon des années 1930**

Élégant guéridon à plateau circulaire débordant en placage de palissandre reposant sur un piètement tripode formant jambage asymétrique en bois clair chaussé de patins en placage de palissandre.

H : 48,5 cm, D : 70,5 cm

2 000 / 3 000 €

**276b**  
**Ernest BOICEAU (1881 - 1950)**

Paire de chaises en acajou massif. Dossiers ajourés à bandeaux incurvés formant enroulements à doubles arcatures croisées sur un médaillon central laqué noir. Montants galbés débordants formant piètement arrière sabre. Larges assises ceinturées recouvertes d'un tissu alcantara noir soulignées en pourtour de clous tapissiers. Piètement d'angles avant sabre orné de petits médaillons laqués noirs.

83 x 45 x 37 cm

2 000 / 2 500 €

**277**  
**Eugène PRINTZ (1879 - 1948) dans le goût de**

Bibus en en acajou massif de forme rectangulaire à trois étagères horizontales. La partie latérale arrondie est constituée de quatre panneaux ajourés formant classeur. La base est cernée d'un bandeau en laiton doré oxydé à l'éponge.

83 x 130 x 32,5 cm

2 000 / 3 000 €



278

**Gaëtan JEANNIN**

Spectaculaire meuble écran lumineux à encadrement et fond en bois et placage d'acajou, de forme rectangulaire sur une réception débordante octogonale striée laquée noire. Présente en façade un double panneau en verre gravé à l'acide. Décor moderniste de motifs géométriques entrelacés et d'une biche. Entourage à lames jointées en métal nickelé et riveté.

160 x 122 x 28 cm

8 000 / 10 000 €





279

**Travail des années 1930**

Important meuble d'apparat en bois et placage d'acajou de forme galbée à plateau en dalle de marbre brèche violette, présentant deux spectaculaires défenses d'éléphant encadrant un miroir de fond retenu par deux éléments décoratifs ouvragés en bronze argenté. Ouvre en façade par deux portes latérales galbées et trois tiroirs de milieu. Base ajourée à quatre pieds boules en bronze argenté. Les deux montants arrières sertissent, dans des montures ouvragées, les deux trophées jointés par un élément en bronze ciselé. Poignées de préhension détachées et clef plate en bronze argenté.

168 x 188 x 51 cm

10 000 / 15 000 €





**280**  
**Jean PERZEL (1892 - 1986)**

Elégantes paire de lampadaires en métal laqué blanc. Fûts ronds évasés à larges bases circulaires à rebonds. Réflecteurs légèrement galbés à parties éclairantes en verre poli en externe et sablé en interne.

Cartouche d'estampille sur l'un d'eux.  
 H : 173 cm, Vasque : 55 cm, Base : 48,5 cm  
 4 000 / 5 000 €



**281**  
**GENET & MICHON**

Elégant lustre à six bras de lumières en bronze et métal argenté supportant des abat-jour à dômes coniques en verre moulé satiné ceints d'un rideau en chutes de perles de verre transparent et opaque. Les bras de lumière sont reliés au cache bélière en bronze par trois cordons en passementerie à fils argentés.

H : 120 cm, DL : 58 cm  
 4 000 / 5 000 €



282

**282**  
**Bernard BOUTET de MONVEL**  
**(Paris 1884 - Les Açores 1949)**

Elégante portant un plateau de fruits  
 Aquarelle et crayon sur papier  
 19,5 x 13 cm  
 Monogrammé en bas à droite BMB  
 600 / 800 €

**283**  
**DOMINIQUE**  
**André DOMAIN (1883-1962)**  
**& Marcel GENEVRIERE (1885-1967)**

Vitrine à façade galbée, à structure en métal chromé à fond miroir. Les côtés vitrés ouvrent par deux portes vitrées coulissantes sur trois étagères en verre. Base à caisson eplein en retrait sur plateau débordant souligné par une lame en métal chromé  
 180 x 119 x 31 cm  
 10 000 / 12 000 €





284



285

284

**E.D.L 1937**

"Réunion de famille"

Importante huile sur toile à nombreux personnages

Signature en partie illisible et daté 1937 en bas à droite

6 000 / 8 000 €

285

**Travail des années 1930**

Suite de quatre tables gigognes en bois laqué chamois nuancé, de forme U renversé. La dominante est surmontée d'un tiroir en retrait à bouton de préhension en ivoire.

La plus grande : 66 x 60 x 39 cm

2 000 / 3 000 €





**286**  
**Charles PIGUET (1887 - 1942)**

Elégante table console en bronze à patine dorée.

Plateau rectangulaire à angles débordants arrondis en travertin.

Entablement souligné par une galerie ajourée.

Piètement quadripode fuselé à pans coupés.

79 x 151 x 76 cm

Monogrammé

6 000 / 8 000 €



**287**  
**Travail Art Déco**

Sellette en palissandre à barre tubulaire chromée présentant trois tablettes hémisphériques et une carrée traversées par deux montant plats.

H : 65 cm, L : 54 cm, P : 34 cm

500 / 800 €



288

**288**  
**Edgar BRANDT (1880-1960)**

Elegant lustre en fer forgé patiné à six bras de lumière soutenant six tulipes évasées en verre opalin blanc-laiteux. Fût piriforme à six barres ajourées et cache-belière évasé et ouvragé. Les bras de lumière, redondants et galbés jaillissent d'une gangue diabolique. Décor ajouré de petites feuilles entre deux rangs de perles et fleurs diverses ouvragées en relief. Partie basse formée de petites lames ajourées, juxtaposées et cintrées.

H : 75, D : 14 cm  
 15 000 / 20 000 €

**289**  
**Travail des années 1940**

Important lampadaire à fût en palissandre de section carrée. Couronne en bronze patiné vert antique formant six bras de lumière, ornée au centre d'une sphère en bronze doré à cabochons de verre facetté. Piètement en bronze doré cruciforme galbé à petits enroulements convexes enchâssant la base du fût.

H : 160 cm, DL : 55 cm  
 1 200 / 1 500 €



289



290



291

**290**  
**DOMINIQUE**  
**André DOMIN (1883 - 1962)**  
**et Marcel GENEVIÈRE (1885 - 1967)**

Meuble d'appui en merisier et placage de merisier présentant en façade trois portes à décor de losanges marquetés, reposant sur quatre pieds gaines. Intérieur en sycomore. Entrées de serrure et sabots en bronze doré.

H : 133 cm,  
L : 160 cm,  
P : 50 cm  
3 000 / 4 000 €



292

**291**  
**DOMINIQUE**  
**André DOMIN (1883 - 1962) et Marcel GENEVIÈRE (1885 - 1967)**

Élégant secrétaire en merisier et placage de merisier à décor de marquetterie en losanges de forme quadrangulaire reposant sur des pieds gaines. Il présente en façade entre deux corniches saillantes, une niche ouverte dans la partie supérieure, un abattant dans la partie centrale et deux portes latérales en partie basse. L'abattant gainé de cuir beige d'origine dégage un jeu de tiroirs et de niches en sycomore. Entrées de serrures et sabots en bronze doré.

H : 153 cm, L : 108 cm, P : 40 cm  
2 000 / 2 500 €

**292**  
**DOMINIQUE**  
**André DOMIN (1883 - 1962) et Marcel GENEVIÈRE (1885 - 1967)**

Etroit meuble bas en enfilade en merisier et placage de merisier de forme quadrangulaire reposant sur un piètement plein en retrait. Partie centrale légèrement dépassante, présentant une porte pleine épaulée de chaque côté d'éléments formant vitrine.

Entrée de serrure en bronze.  
(Sauts de placage)  
H : 85 cm, L : 200 cm, P : 29 cm  
1 500 / 2 000 €





**293**  
**Travail des années 1940**

Importante paire d'appliques en plâtre de forme hémisphérique sur console d'applique stylisée.

31 x 33 cm

250 / 350 €

**294**  
**Serge ROCHE (1898 - 1988) Attribué à**

Circa 1940

Précieuse commode en bois laqué blanc. Montants d'angle, ceinture et piètement sculptés en haut relief à décor végétal foisonnant. Ouvre en façade par deux portes moulurées sur un intérieur en placage d'acajou. Plateau en opaline noire. Clef ajourée en bronze argenté.

86,5 x 121 x 50 cm

3 000 / 4 000 €



**295**  
**D.I.M**  
**(Décoration Intérieure**  
**Moderne)**

Tapis de style Napoléon III à décor de fleurs et arabesques à fond bleu et dominante de rose.

400 x 300 cm

2 000 / 3 000 €



296

**296**  
**Travail des années 40**

Importante console de forme rectangulaire arrondie en façade. Plateau en dalle de verre sablé sur entablement et base à piètement boules en bronze à patine ambrée, jointés par quatre montants renflés et gainés de cuir fauve. 79 x 152 x 77,5 cm 3 000 / 4 000 €

**297**  
**Paul DUPRE-LAFON (1900 - 1971)**

Elégante bibliothèque en placage d'acajou vernis. Partie haute à trois caissons ouverts, soulignés par un jonc en bronze et présentant des rangées d'étagères. La partie basse ouvre au centre par un panneau abattant sur casier et deux portes latérales recouvertes de parchemin d'origine. Piètement à larges patins en bronze nickelé disposés à contrario. 151 x 183 x 154 cm

10 000 / 12 000 €

*"Nous remercions Madame Laure Dupré-Lafon de nous avoir confirmé l'authenticité de cette oeuvre"*



297





**298**  
**Jules LELEU (1883 - 1961)**

"Double torsade", circa 1947

(Modèle N° 3555)

Paire d'appiques en bronze à patine dorée à deux bras de lumière entrecroisées à larges godrons guillochés sur platine circulaire soulignée d'entrelacs.

Signée "Leleu Paris Made in France", numérotée 26156 et 26160.

H : 30 cm, L : 20,5 cm, P : 11,5 cm

**Bibliographie :** Françoise SIRIEX, "Leleu Décorateurs-Ensembliers", Editions Monelle Hayot, Paris, 2007, modèle reproduit p. 342.

6 000 / 8 000 €

**299**

Paire de fauteuils confortables à dossiers inclinés.

Accotoirs à manchettes plates en acajou massif. Larges assises à coussins amovibles.

Piètement avant tronconnique et arrière sabre. Dossiers recouverts d'un tissu beige à motif floral polychrome.

90 x 70 x 75 cm

800 / 1 200 €







**300**

**Jules LELEU (1883 - 1961)**

"Double torsade", circa 1947 (Modèle N° 3555)

Paire d'appliques en bronze à patine dorée à deux bras de lumière entrecroisées à larges godrons guillochés sur platine circulaire soulignée d'entrelacs.

Signée "Leleu Paris Made in France", numérotée P26655.

H : 30 cm, L : 20,5 cm, P : 11,5 cm

**Bibliographie :** Françoise SIRIEX, "Leleu Décorateurs-Ensembleurs", Editions Monelle Hayot, Paris, 2007, modèle reproduit p. 342.

6 000 / 8 000 €



**301**

**Line VAUTRIN (1913-1997)**

Rare et précieux miroir sorcière en résine et talosel constitué d'éléments de couleur grenat cernés de filets de résine.

Signé au dos "Line Vautrin"

D : 23 cm

(Petits manques, fêlures et sauts d'écaillés)

3 000 / 4 000 €



**302**  
**DOMINIQUE**

Paire de fauteuils d'appoint en bois et placage de noyer. Dossiers gondole, piètement gaine avant et sabre arrière à barres d'entretoise cruciforme, recouverts de Shantung beige  
H : 68 cm, L: 47 cm, P: 47 cm  
1 500 / 2 000 €



**303**  
**Travail des années 1940**

Deux chaises en bois clair. Dossiers à montants galbés et évasés à enroulements fermés. Bandeaux de jonction pleins et ajourés. Assises écusson. Piètements avants fuselés et annelés, arrières sabres.  
87,5 x 44,5 x 39,5 cm  
200 / 300 €

**304**  
**Travail des années 1940.**

Élégant guéridon néo-classique en fer forgé patiné noir et bronze doré. Plateau circulaire en marbre vert des pyrénées.  
Piètement triple convexe à double entretoise triangulaire. Pieds en bronze doré annelés.  
H : 68 cm, Plateau D : 80 cm  
4 500 / 5 000 €



**305**

**Jules LELEU (1883 - 1961)**

Elégante paire de guéridons en placage de palissandre à double plateaux en laque nuagée chamois traversés par un fût à pans coupés sur un piétement triangulaire à pieds soulignés de trois cercles pleins en bronze.

Signés dans un cartouche en ivoire.

H : 55,5 cm, Plateau D : 34 cm

5 000 / 6 000 €

**306**

**Jacques ADNET (1900 - 1984)**

Elégante enfilade en placage de chêne, ouvrant en façade par trois portes gainées de parchemin d'origine à plinthes saillantes, reposant sur une terrasse centrale en léger retrait soulignée par un bandeau en bronze nickelé. Deux poignées de porte verticales, en bronze nickelé.

87 x 179 x 46,5 cm

(quatre tiroirs et une planche)

6 000 / 8 000 €







**307**  
**Jacques ADNET (1900-1984)**

Lampe à structure tubulaire, à support de lumière coudé et oblique et base à cercle ouvert. Support recouvert à partie médiane de cuir brun à pique sellier et cercle entièrement gainé.

H : 52 cm D : 17 cm  
 600 / 800 €

**308**  
**Travail des années 50**

Lampadaire en métal poli de section tubulaire à piètement cruciforme soutenu par des volutes à enroulements ouverts. Il présente en partie haute un large anneau ajouré

et un bras latéral coulissant à platine circulaire enchassant le système d'éclairage. H : 174 cm, D : 43 cm. Bras : L : 44 cm  
 1 000 / 1 200 €



**309**  
**André SORNAY (1905 - 2000)**

Petit meuble d'appui en palissandre ouvrant en façade par deux portes à décor géométrique en relief. Grande poignée de prise.

(Quelques sauts de placage)  
 H : 81 cm, L : 89 cm, P : 48 cm  
 800 / 1 200 €





310

**310**  
**Travail des années 50**

Meuble d'appui de forme quadrangulaire en chêne, ouvrant en façade par deux portes coulissantes dont l'une timentée noir. Piètement quadripode cylindrique noir. Poignées de tirage en fer coudé.

(Quelques sauts de placages)  
H : 118 cm, L : 131 cm, P : 49 cm  
1 000 / 1 200 €



311

**311**  
**AUDOUX-MINET**

Bureau rectangulaire en chêne à ceinture en corde tressée. Plateau débordant et piètement quadripode quardrangulaire en retrait.

78 x 170 x 85 cm  
1 500 / 2 000 €

**312**  
**Travail Scandinave**

Lampadaire à deux bras de lumières tubulaire en laiton doré à abat-jour coniques en tissu. Fût recouvert de cuir fauve sur base circulaire en laiton doré.

H : 155 cm, Base : D : 25 cm  
300 / 400 €



312



**313**  
**ARLUS Paris**

Spectaculaire lustre à structure en métal nickelé de forme rectangulaire à galbes convexes. Arceau de suspension et dessous du luminaire ornés de petits et longs tubes de verre juxtaposés. Les parties latérales ornées d'un jonc mouvementé enchassant une plaque de verre à motifs de croisillons ponctués de fleurs en verre  
100 x 124 x 44,5 cm

**Bibliographie :** Mobilier et Décoration Arts - Jardins - Maison; "ARLUS Décorateur de la lumière", 1952

1 500 / 2 000 €



**314**  
**Travail des années 1940**

Table basse à structure en fer forgé patiné noir et doré. Plateau en marbre jaune veiné ocre. Piètement fuselé à barres d'entretoise disposées à contrario.

43 x 100 x 49 cm

600 / 800 €

**315**  
**Colette GUEDEN (1905-2000)**

Suite de dix chaises à structure tubulaire en fer forgé patiné noir. Dossier à barres parallèles ajourées, assises recouvertes d'une garniture imitant la paille.

H : 89 cm, L: 40 cm, P: 44 cm

300 / 500 €







**316**

**Travail des années 1950**

Importante applique murale à structure en métal tubulaire laqué noir à quatre bras de lumière de dimensions différentes fixées sur une platine hémisphérique. Reflecteurs articulés sur rotule en laiton doré.

Longueurs : 116 cm, 95 cm, 74 cm et 54 cm  
3 500 / 4 000 €

**317**

**Serge MOUILLE (1922-1988)**

Lampe de bureau modèle "Antony", tige laquée noir d'origine. Fût oblique à embout en laiton doré inserrant un module fixée au réflecteur dit "moule" en tôle d'aluminium laqué noir à l'extérieur et beige à l'intérieur, permettant sa mobilité.

45 x 27 x 28 cm

**Bibliographie :** Pierre Emile PRALUS, Un classique Français, Edition du Montheu, modèle similaire reproduit p.204

7 500 / 8 500 €



317

# design



**318**  
**Félix AGOSTINI**  
**(1910 - 1980)**

"Ariel"

Applique en bronze doré  
Signé "F. Agostini"

H : 60 cm.

2 000 / 3 000 €

**319**  
**Travail des années**  
**1960**

Bougeoir pique cierge en  
bronze doré à quatre  
éléments détachés sur  
barre horizontale à  
double piètement coudé.  
Bobèches quadrangulaires.

32 x 34 x 9 cm

400 / 500 €



**320**  
**Angelo LELLI**  
**(attribué à )**

Rare paire d'appliques métal laqué noir et  
laiton doré

57 x 38 cm

1 500 / 2 000 €





**321**  
**Charles & Ray EAMES**  
 (1907-1978 / 1912-1989)  
 Lounge chairs LCW, Très rare édition de 1948  
 Paire de fauteuils bas  
 Edition Evans Product company/ Herman Miller  
 Etiquettes sous la base  
 3 500 / 4 000 €



**322**  
**Charles & Ray EAMES**  
 (1907 - 1978 / 1912 - 1989)  
 OTW-1 table, édition de 1949  
 Table basse  
 40 x 89 x 61 cm  
 2 000 / 2 500 €



**323**  
**Jeanne LAVERNE et Mathieu MATEGOT**  
 Lampadaire composé d'une colonne de plaquettes de verre multicolore fixées entre elles, la colonne étant enchâssée dans une monture tripode en fer forgé martelé.  
 Ce lot faisait parti d'un ensemble de six lampadaires décorant la piscine d'une résidence à Saint Paul de Vence; 160 x 35 cm.  
 (Légers manques de verres à la base et sur la partie haute)  
 8 000 / 10 000 €





**324**  
**Pierre GUARICHE (1926 - 1995).** (Diderot Fabricant)  
 Grande applique à fixation murale et abat-jour en laiton et métal perforé et laqué noir.  
 H : 25 cm, L : 110 cm, D : 48 cm  
 1 000 / 1 200 €

**325**  
**Travail des années 60**  
 Imposante table de salle-à-manger ou de réunion  
 Piétement en placage de chêne, plateau en teck  
 H : 76 cm, L : 300 cm, P : 120 cm  
**Provenance :** Yacht particulier, sud de la France  
 1 200 / 1 500 €



**326**  
**Poul HENNINGSEN 1894-1967**  
 Suspension "Artichaut" composée de 72 feuilles de métal patinées cuivre et laquées blanc à l'intérieur fixées sur une structure de douze anneaux d'acier. Chaque feuille est savamment décalés pour se couvrir les unes les autres et créer un éclairage diffus. Edition Louis Poulsen (création de 1958), modèle vintage édité entre 1965 et 1970. H : 51 cm, D : 70 cm  
 3 000 / 4 000 €





**327**  
**Travail des années 60**  
 Luminaire en métal flexible chromé  
 à deux parties cylindriques éclairantes.  
 (Eclats et traces de rouille)  
 H : 33 cm, L : 47 cm, D : 42 cm  
 400 / 600 €



**328**  
**Ettore SOTTASS 1917-2007**  
 Table "Ospite". Edition Zanotta, 1984.  
 Plateau en placage bruyère sur fût central et pieds tubulaires en laiton argentés.  
 H : 75 cm, D : 160 cm  
**Bibliographie :**  
 "Repertorio 1950-2000" Volume 2, Editions U Allemandi, 2003, p. 338  
 1 800 / 2 000 €

**329**  
**Travail ITALIEN**  
**des années 50/60**  
 Console en bois à 2 tiroirs  
 en ceinture (manque un  
 tiroir sur la partie droite).  
 Piètement en forme de U  
 renversé en bois noirci.  
 Entretoise formant plateau  
 H : 85 cm,  
 L : 248 cm,  
 P : 57 cm  
 400 / 600 €





330

**330**  
**Mathieu MATEGOT (1910-2001)**

*Rafale*

Tapisserie d'Aubusson. Carton de Matégot. Edition Tabatd  
 Frères & sœurs

Signé en bas à droite et n° 1/6 au dos

150 x 108 cm

2 500 / 3 000 €

**331**  
**Giovanni PASOTTO Xxe**

Porte manteaux en bois laqué vert, abs. Edition Tarzia, 1975

H : 168 cm, L. totale : 145 cm

500 / 600 €

**332**  
**Mathieu MATEGOT (1910 - 2001)**

Table serviteur à montants tubulaires coudés et barres  
 d'attaches transversales patinées noir soutenant trois plateaux  
 amovibles en tôle perforée repeints blanc et rouge. Quatre  
 roulettes d'origine.

109 x 37,5 x 52 cm

600 / 800 €



331



332



333  
**JEAN  
 PICART LE DOUX**  
 Tapisserie  
 "Petite musique de nuit"  
 Tapisserie d'Aubusson.  
 Bolduc intitulé " Petite  
 Musique de Nuit" dans  
 les ateliers de M.Berthaut  
 Aubusson n° 87.  
 Signature manuscrite  
 Jean Picard Ledoux.  
 H : 152 cm, L : 201 cm  
 3 000 / 4 000 €



333



334  
**Charles & Ray EAMES**  
**(1907 1978 / 1912-1989)**  
 Fauteuil Softpad  
 Métal chromé et cuir  
 H : 102 cm, L : 57,5 cm  
 800 / 1 000 €



335  
**Pierre PAULIN 1927-2009**  
 Bureau "CM 141". Edition Thonet, 1953  
 Piétement métallique, plateau en formica noir, caisson en placage de chêne  
 126 x 61 x 73 cm. (un coin coupé en biais, état d'usage du caisson)  
**Bibliographie :**  
 Anne Chapoutot, "Pierre Paulin, un univers de forme", édition Du May,  
 p. 29 pour un modèle similaire.  
 800 / 1 200 €



**336**  
**Carlo SCARPA**  
 (directeur de Venini a l'époque)  
 Edition VENINI  
 Paire d' appliques en verre pailleté  
 H : 69 cm, L : 37,5 cm  
 3 000 / 4 000 €



**338**  
**Ercolo BAROVIER et TOSO**  
 Paire d'appliques  
 modèle "Pessato", 1956  
 H : 37 cm, D : 10 cm  
 1 500 / 2 000 €



**337**  
**Matthieu MATEGOT 1910-2001**  
 Porte-liqueur en métal et plaque de métal perforé laqué noir  
 vers 1950  
 Quatre flacons d'origine et leur robinet en métal doré  
 H : 31,5 cm, L : 23,5 cm  
 400 / 500 €



**339**  
**Pietra CHIESA (1892-1948)**  
 Edition Fontana Arte  
 Paire d'appliques en laiton doré  
 et verre ondulé.  
 H : 56 cm, L : 26 cm  
 2 000 / 3 000 €





341



340

**340**  
**Maison BAGUES**

Paire d'appiques métal peint à deux bras de lumière à décor floral et de feuilles.  
H : 36 cm, L : 32 cm, D : 17 cm  
400 / 600 €



342

**341**  
**Maison BAGUES**

Spectaculaire lustre en métal repoussé et peint à six bras de lumière galbés, à enroulements ouverts, à bobèches godronnées. Fût à pans coupés et vasque éclairante, chapotée par un élément feuillagé. Riche ornementation de fleurs et feuilles dentellées à patine polychrome.

H : 89 cm, D : 85 cm  
2 500 / 2 700 €

**342**  
**Maison BAGUES**

Importante applique en verre et métal patiné argent, à quatre bras de lumière. Base simulant un vase à anses débordantes dans lequel s'insèrent les bras de lumière mouvementés à bobèches ouvragées et dorées. Une longue tige courbe à feuilles en verre gravé et fleurs en verre briolette légèrement fermée.

(Quelques manques de verre sur les feuilles)  
120 x 62 x 25 cm  
1 000 / 1 200 €





343

**343**  
**Pierre ROULOT (1917-2007) et DAUM France**  
 "Fontaine de jouvence"

Importante composition en pâte de verre, figurant un homme et une femme, dos à dos dans un enchevêtrement de troncs et de branches d'arbres supportant, bras levés une large coupe à bordure mouvementée. Couleurs contrastées vert-turquoise, vert-jaune et beige-rosé. Signé "Roulot" à la base "DAUM France" en bordure et numéroté "2/2 EA" sous la base

H : 38 cm, D : 73 cm

5 000 / 7 000 €

**344**  
**Willy GUHL 1915-2004**

Quatre jardinières  
 Edition Eternit, 1970

Fibrociment

L : 51 cm, l : 51 cm

300 / 400 €



344



345

**345**  
**Philippe BARBIER**

Lampe en marbre travertine et son abat-jour d'origine.

Pied H : 52 cm

abat jour : H : 40 cm, D : 43 cm

500 / 800 €



**346**  
**Jean PROUVE (1901 - 1984)**

Suite de cinq chaises d'enfants en hêtre teinté gris d'origine. Dossiers galbés ajourés. Montants latéraux formant piètement sur patins légèrement incurvés reliés par une barre d'entretoise.

H : 55 cm, L : 35 cm, P : 30 cm, assise de couleur grise  
 600 / 800 €



**347**  
**Jansen (dans le goût de)**

Liseuse  
 Métal nickelé  
 110 x 41 cm  
 200 / 300 €



**348**  
**Travail des années 50**

Meuble d'appui de forme rectangulaire en chêne, ouvrant en façade par deux portes coulissantes sur une base ajourée quadrillée d'une structure tubulaire noircie à piètement d'angle coudés.

H : 100 cm, L : 156 cm, D : 55 cm  
 800 / 1 000 €

**349**  
**STILNOVO, Italie 1960**  
Suspension en verre et métal. D : 37 cm  
350 / 450 €

**350**  
**Geneviève DANGLES &  
Christian DEFRANCE XXe**  
Paire de fauteuils, modèle Saturne  
Tissu d'origine. Edition Burov 1955.  
H : 69 cm, L : 74, P : 51 cm  
2 500 / 3 000 €

**351**  
**Matthieu MATEGOT 1910-2001**  
Paire de fauteuils Tropique, 1952  
Métal laqué. 82 x 67 x 45 cm  
2 000 / 3 000 €



**352**  
**Travail des années 50**  
Grande lampe de chirurgien articulée avec  
contrepois. Fût central en métal chromé  
reposant sur un pied quadripode sur roulettes  
en métal peint.  
H : 188 cm.  
1 500 / 2 000 €



**353**  
**TRAVAIL Français année 90**  
Deux bouts de canapés "fleurs"  
plexiglas noir et métal. H : 35 cm, D : 39cm  
1 600 / 1 800 €





**354**

**Ron ARAD Né en 1951**

"Bad tempered chair", 1986

Prototype en lame de metal plié

Edition de 1000 exemplaires par Vitra.

Notre modèle est le seul des trois prototypes poinçonné Vitra. (-1/1000)

75 x 94 x 77 cm

6 000 / 8 000 €

**355**

**Geoffrey HARCOURT (né en 1935)**

Sofa modèle " Cléopatra "

Edition Artifort, Circa 1970

Structure en acier rembourrée de mousse recouverte de tissu en laine noir, monté sur roulettes.

90 x 190 x 65 cm

1 500 / 1 800 €





356

**356**  
**ARREDOLUCE, Italie 1960**

Applique en métal laqué vert  
L : 110 cm  
500 / 600 €



358

**358**  
**Warren PLATNER 1919-2006**

Importante console-rangement de bureau  
Edition Knoll, 1973.  
Plateau recouvert de cuir et ceinturé de chêne, piétement en fonte d'aluminium poli,  
tiroirs gainés de cuir.  
75 x 250 x 60 cm  
2 500 / 3 000 €



357

**357**  
**Travail Belge des années 60**

Bureau à un caisson à 4 tiroirs sur roulettes  
H : 75 cm, L : 198 cm, P : 97 cm  
Caisson H : 72 cm  
600 / 800 €



**359**  
**Willy Rizzo (dans le goût de)**

Console  
 Métal chromé,  
 laiton et verre fumé  
 80 x 120 x 40 cm  
 300 / 400 €

**360**  
**Sacha KETOFF**

Lampe de table  
 Edition ALUMINOR, 1985  
 Métal laque noir  
 et réflecteur en résine  
 H : 76 cm  
 400 / 600 €



**361**  
**Warren PLATNER**

Bureau de direction avec retour.  
 Edition Knoll, 1973  
 Plateau recouvert de cuir et ceinturé de chêne, piétement en fonte  
 d'aluminium poli, tiroirs gainés de cuir.  
 H : 75 cm, L : 225 cm, P : 108 cm. Retour caisson : H : 65 cm, L : 50 cm, P : 100 cm  
 2 000 / 2 500 €







362

**362**  
**Piero FORNASETTI (1913-1988)**

Miroir rond bordé d'un jonc enlaiton et retenu par un large maillon mobile. Décor de malachite orné de neuf petits miroirs sorcière.

Porte au dos une étiquette "Fornasetti-Milano Made in Italy"

D : 30 cm, H avec prise : 40 cm

2 000 / 2 500 €

Ce lot est vendu en importation temporaire

**363**  
**Willy RIZZO né en 1928**

Table basse, 1970

Edition Willy Rizzo

Bois stratifié et laiton doré

(Petit enfoncement sur un des champs)

H : 30,5 cm, L : 140,5 cm, l : 80,5 cm

800 / 900 €



363



**364**

**Travail des années 50**

Grande lampe de dentiste en métal chromé reposant sur un pied tripode en métal peint

H du fût : 198 cm

1 500 / 2 000 €

**365**

**VERONESE**

Lustre "ananas" en verre soufflé "retrato". Bras de suspension annelé et cache bélière conique en métal nickelé (quelques éclats aux pointes)

H : 85 cm, D : 30 cm

200 / 300 €

**Provenance :**

Ancienne collection Joséphine Baker

**366**

**SAPORITTI (éditeur)**

Commode en ronce vernie, 1971

60 x 130 x 60 cm

(manque un patin)

500 / 600 €





368



367

**367**  
**A.V.E.M XX e**

Lustre en verre, c.1950  
Murano (hors d'édition)  
H : 69 cm  
D : 50 cm  
800 / 1 000 €

**368**  
**Archimède SEGUSO 1909-1999**

Lampadaire en verre pailleté torsadé, c.1960  
H : 174 (sans l'abat jour)  
1 500 / 2 000 €





369



370

**369**  
**Pierre PAULIN (1927-2009)**

Chauffeuse CM 190  
Edition Thonet, circa 1950  
H : 40 cm (assise), 69 cm (dossier),  
L : 55 cm, P : 49 cm  
500 / 700 €

**370**  
**Travail SUÉDOIS des années 1960**

Bureau en bois et placage d'acajou à plateau surélevé reposant sur deux caissons à trois tiroirs pour l'un et de deux tiroirs pour l'autre, encadrant une niche centrale  
1 000 / 1 200 €

**371**  
**Travail ITALIEN des années 50/60**

Console en bois à plateau couvert de formica jaune. Piètement en U renversé à entretoise formant plateau  
H : 85 cm, L : 248 cm, P : 57 cm  
600 / 800 €



371



**372**  
**Kwok Hoï CHAN (dans le goût de)**  
Quatre chauffeuses  
H : 102 cm, L : 57 cm, P : 60 cm  
1 000 / 1 200 €





Juin 1897

31 rue Bonaparte

Exposition de l'Œuvre

de





# NOS CORRESPONDANTS

## MILLON Bruxelles

Stéphane CAUCHIES  
T : +32 471 96 18 35  
scauchies@millon-associes.com

## Suisse

ARTS ANCIENS  
T : +41 32 835 17 76  
art-ancien@bluewin.ch

## Italie

Enzo GIRONI  
T : +39 0239680050  
P : +39 3483187064  
egironi@astemillon.it

## Région Sud-Est

Lucas TAVEL  
Commissaire-Priseur  
41, rue Dragon - 13006 Marseille  
T : 04 91 81 45 95  
contact@tavel-simon.com

Israël  
**MATSART**  
AUCTIONEERS & APPRAISERS

## Nord

François AUGUSTE  
Marie BALESE  
T : +33 (0)6 80 73 27 75

## St-Mandé Tours-Nancy

Responsable:  
Enora ALIX  
Commissaire-Priseur  
T : +06 58 37 94 70  
ealix@millon-associes.com

## Région Rhône-Alpes

Marc LALLEMENT  
T : +33 (0)6 07 03 25 27  
bealallement@millon-associes.com

## USA

Suzanne ERDES  
T : +001 917 608 1056  
aaw.company@gmail.com

Artprecium  
ARTS ANCIENS





## CONDITIONS DE VENTE

Les conditions générales de la vente et tout ce qui s'y rapporte sont régis uniquement par le droit français.

Les acheteurs ou les mandataires de ceux-ci acceptent que toute action judiciaire relève de la compétence exclusive des tribunaux français (Paris). Les diverses dispositions des conditions générales de vente sont indépendantes les unes des autres.

La nullité de l'une quelconque de ces dispositions n'affecte pas l'applicabilité des autres.

Le fait de participer à la présente vente aux enchères publiques implique que tous les acheteurs ou leurs mandataires, acceptent et adhèrent à toutes les conditions ci-après énoncées.

La vente est faite au comptant et conduite en euros.

Un système de conversion de devises pourra être mis en place lors de la vente. Les contre-valeurs en devises des enchères portées dans la salle en euros sont fournies à titre indicatif.

## DEFINITIONS ET GARANTIES

Les indications figurant au catalogue sont établies par Millon & Associés et les Experts, sous réserve des rectifications, notifications et déclarations annoncées au moment de la présentation du lot et portées au procès-verbal de la vente.

Les dimensions, couleurs des reproductions et informations sur l'état de l'objet sont fournies à titre indicatif. Toutes les indications relatives à un incident, un accident, une restauration ou une mesure conservatoire affectant un lot sont communiquées afin de faciliter son inspection par l'acheteur potentiel et restent soumises à l'entière appréciation de ce dernier.

Cela signifie que tous les lots sont vendus dans l'état où ils se trouvent au moment précis de leur adjudication avec leur possible défauts et imperfections.

Aucune réclamation ne sera admise une fois l'adjudication prononcée, une exposition préalable ayant permis aux acquéreurs l'examen des oeuvres présentées.

Pour les lots dont le montant de l'estimation basse dépasse 2 000 € figurant dans le catalogue de vente, un rapport de condition sur l'état de conservation des lots pourra être communiqué gracieusement sur demande. Les informations y figurant sont fournies à titre indicatif uniquement. Celles-ci ne sauraient engager en aucune manière la responsabilité de Millon & Associés et les Experts.

En cas de contestation au moment des adjudications, c'est à dire s'il est établi que deux ou plusieurs enchérisseurs ont simultanément porté une enchère équivalente, soit à haute voix, soit par signe et réclament en même temps le lot après le prononcé du mot adjugé, le dit lot sera remis en adjudication au prix proposé par les enchérisseurs et tout le public présent sera admis à enchérir de nouveau.

## LES ENCHERES TELEPHONIQUES

La prise en compte et l'exécution des enchères téléphoniques est un service gracieux rendu par Millon & Associés.

A ce titre, notre société n'assumera aucune responsabilité si la liaison téléphonique est interrompue, n'est pas établie ou tardive. Bien que Millon & Associés soit prêt à enregistrer les demandes d'ordres téléphoniques au plus tard jusqu'à la fin des horaires d'expositions, elle n'assumera aucune responsabilité en cas d'inexécution au titre d'erreurs ou d'omissions en relation avec les ordres téléphoniques.

## FRAIS A LA CHARGE DE L'ACHETEUR

L'acheteur paiera à Millon & Associés, en sus du prix d'adjudication ou prix au marteau, une commission d'adjudication de :

22,50% HT soit 26,91% TTC

Taux de TVA en vigueur 19,6%

Prix global = prix d'adjudication (prix au marteau) + commission d'adjudication.

## IMPORTATION TEMPORAIRE

Les acquéreurs des lots marqués d'un astérisque (\*) devront s'acquitter, en sus des frais de vente, d'une taxe forfaitaire supplémentaire de 5,5 % TTC sur le montant de l'adjudication

## LA SORTIE DU TERRITOIRE FRANÇAIS

La sortie d'un lot de France peut être sujette à une autorisation administrative.

L'obtention du document concerné ne relève que de la responsabilité du bénéficiaire de l'adjudication du lot concerné par cette disposition.

Le retard ou le refus de délivrance par l'administration des documents de sortie du territoire, ne justifiera ni l'annulation de la vente, ni un retard de règlement, ni une résolution.

Si notre Société est sollicitée par l'acheteur ou son représentant, pour faire ces demandes de sortie du territoire, l'ensemble des frais engagés sera à la charge totale du demandeur. Cette opération ne sera qu'un service rendu par Millon & Associés.

## EXPORTATION APRES LA VENTE

La TVA collectée au titre des frais de vente ou celle collectée au titre d'une importation temporaire du lot, peut être remboursée à l'adjudicataire dans les délais légaux sur présentation des documents qui justifient l'exportation du lot acheté.

## PREEMPTION DE L'ETAT FRANÇAIS

L'Etat français dispose, dans certains cas définis par la loi, d'un droit de préemption des oeuvres vendues aux enchères publiques.

Dans ce cas, l'Etat français se substitue au dernier enchérisseur sous réserve que la déclaration de préemption formulée par le représentant de l'état dans la salle de vente, soit confirmée dans un délai

de quinze jours à compter de la vente. Millon & Associés ne pourra être tenu responsable des décisions de préemptions de l'Etat Français.

## RESPONSABILITE DES ENCHERISSEURS

En portant une enchère sur un lot par une quelconque des modalités de transmission proposées par Millon & Associés, les enchérisseurs assument la responsabilité personnelle de régler le prix d'adjudication de ce lot, augmenté de la commission d'adjudication et de tous droits ou taxes exigibles. Les enchérisseurs sont réputés agir en leur nom et pour leur propre compte, sauf convention contraire préalable à la vente et passée par écrit avec Millon & Associés.

En cas de contestation de la part d'un tiers, Millon & Associés pourra tenir l'enchérisseur pour seul responsable de l'enchère en cause et de son règlement.

## DEFAUT DE PAIEMENT

Conformément à l'article 14 de la loi n°2 000-6421 du 10 juillet 2 000, à défaut de paiement par l'adjudicataire, après mise en demeure restée infructueuse, le bien est remis en vente à la demande du vendeur sur folle enchère de l'adjudicataire défaillant; si le vendeur ne formule pas cette demande dans un délai d'un mois à compter de l'adjudication, la vente est résolue de plein droit, sans préjudice de dommages et intérêts dus par l'adjudicataire défaillant

## MILLON & ASSOCIES SE RESERVE LE DROIT DE RECLAMER A L'ADJUDICATAIRE DEFAILLANT :

- des intérêts au taux légal
- le remboursement des coûts supplémentaires engagés par sa défaillance, avec un minimum de 250€
- le paiement du prix d'adjudication ou :

- la différence entre ce prix et le prix d'adjudication en cas de revente s'il est inférieur, ainsi que les coûts générés pour les nouvelles enchères
- la différence entre ce prix et le prix d'adjudication sur folle enchère s'il est inférieur, ainsi que les coûts générés pour les nouvelles enchères.

Millon & Associés se réserve également le droit de procéder à toute compensation avec les sommes dues par l'adjudicataire défaillant ou à encaisser les chèques de caution si, dans les 2 mois après la vente, les bordereaux ne sont toujours pas soldés.

## ENLEVEMENT DES ACHATS, ASSURANCE, MAGASINAGE ET TRANSPORT

Millon & Associés ne remettra les lots vendus à l'adjudicataire qu'après encaissement de l'intégralité du prix global.

Il appartient à l'adjudicataire de faire assurer les lots dès leur adjudication puisque dès ce moment, les risques de perte, vol, dégradations ou autres sont sous son entière responsabilité. Millon

& Associés décline toute responsabilité quant aux dommages eux-mêmes ou à la défaillance de l'adjudicataire de couvrir ses risques contre ces dommages. Il est conseillé aux adjudicataires de procéder à un enlèvement rapide de leurs lots.

A partir de la 3ème semaine, des frais de stockage et des frais fixes de transfert de nos locaux vers notre entrepôt seront facturés au moment du retrait des lots aux conditions suivantes :

## A PARTIR DE LA 3ÈME SEMAINE

### FRAIS DE STOCKAGE

#### PAR LOT ETPAR SEMAINE

Objets	3 € HT
Tableaux	5 € HT
Meubles	8 € HT

### FRAIS FIXES DE TRANSFERT

#### PAR LOT

Objets	15 € HT
Tableaux	15 € HT
Meubles	40 € HT

La manutention et le magasinage n'engagent pas la responsabilité de Millon & Associés.

Millon & Associés n'est pas responsable de la charge des transports après la vente. Si elle accepte de s'occuper du transport à titre exceptionnel, sa responsabilité ne pourra être mise en cause en cas de perte, de vol ou d'accidents qui reste à la charge de l'acheteur.

## PROPRIETE INTELLECTUELLE

La vente d'un lot n'emporte pas cession des droits de reproduction ou de représentation dont il constitue le cas échéant le support matériel.

## PAIEMENT DU PRIX GLOBAL

Millon & Associés précise et rappelle que la vente aux enchères publiques est faite au comptant et que l'adjudicataire devra immédiatement s'acquitter du règlement total de son achat et cela indépendamment de son souhait qui serait de sortir son lot du territoire français (voir « La sortie du territoire français »).

Le règlement pourra être effectué comme suit :

- en espèces dans la limite de 3 000 € (résidents français)
- par chèque bancaire ou postal avec présentation obligatoire d'une pièce d'identité en cours de validité
- par carte bancaire Visa ou Master Card
- par virement bancaire en euros aux coordonnées comme suit :

## DOMICILIATION :

BNP PARIBAS Agence Centrale,  
1 boulevard Haussmann, 75009 Paris  
CODE BANQUE : 3 0004  
CODE GUICHET : 00828  
N° DE COMPTE : 00010656185

CLÉ RIB : 76

IBAN : FR76 3 000 4008 2800 0106 5618 576

CODE SWIFT : BNPAFRPPAC



## CONDITIONS OF SALE

These general conditions of sale and everything pertaining to them are governed exclusively by French law. Buyers and their representatives accept that any legal action will be taken within the jurisdiction of French courts (Paris).

The various provisions contained in these general conditions of sale are independent of each other.

If any one of them is declared invalid, there is no effect on the validity of the others.

The act of participating in this auction implies acceptance of all the conditions set out below by all buyers and their representatives.

Payment is due immediately at the end of the sale, payable in euros.

A currency conversion system may be provided during the sale. The corresponding foreign currency value bids made in the hall in euros is given for indication purposes only.

### DEFINITIONS AND GUARANTEES

Descriptions appearing in the catalogue are provided by Millon & Associés and the Sale Experts and are subject to corrections, notifications and declarations made at the moment the lot is presented and noted in the record of the sale.

Dimensions, colours in reproductions and information on the condition of an object are given for information purposes only. All information relating to incidents, accidents, restoration and conservation measures relating to a lot is given, to facilitate inspection by the potential buyer and remains completely open to interpretation by the latter.

This means that all lots are sold as seen at the moment the hammer falls, with any possible faults and imperfections.

No claims will be accepted after the hammer has fallen, a pre-sale showing having provided potential buyers with an opportunity to examine the works presented.

For lots appearing in the sale catalogue, whose estimated low price is over €2,000, a condition report on their state of preservation will be issued free of charge upon request. The information contained therein is given purely as an indication and Millon & Associés and the Sale Experts can in no way be held liable for it.

In the event of a dispute at the moment of sale, i.e. it is established that two or more buyers have simultaneously made an identical bid, either aloud or by signal and both claim the lot at the same time when the hammer falls, the lot will be re-submitted for auction at

the price offered by the bidders and everyone present will be permitted to bid once again.

### TELEPHONE BIDDING

The acceptance of telephone bids is a free of charge service provided by Millon & Associés.

In this regard, our company accepts no liability for a break in the telephone connection, a failure to connect or a delayed connection. Although Millon & Associés is happy to accept requests for telephone bidding up until the end of the pre-sale show, it cannot be held liable for errors or omissions relating to telephone bidding orders.

### EXPENSES FOR WHICH THE BUYER IS RESPONSIBLE

The buyer will pay Millon & Associés in addition to the sale price or hammer price, a sales commission of:

22.50% plus VAT or 26,91%

Current rate of VAT 19.6%.

Total price = sale price (hammer price) + sales commission.

### TEMPORARY IMPORT

Purchasers of lots marked with an asterisk (\*) must pay any duties and taxes in respect of a temporary importation in addition to sale expenses and VAT (5,5 %)

### EXPORT FROM FRANCE

The export of a lot from France may require a licence.

Obtaining the relevant document is the sole responsibility of the successful bidder.

A delay or refusal by the authorities to issue an export licence is not a justification for cancellation of the sale, delayed payment or voiding of the transaction.

If our company is requested by the buyer or his / her representative to make arrangements for export, all costs incurred will be for the account of the party making such a request. Such arrangements should be considered purely as a service offered by Millon & Associés.

### EXPORT FOLLOWING THE SALE

The VAT paid as part of the sale expenses or the amount paid in connection with the temporary import of the lot, may be refunded to the buyer within the legally stipulated period upon presentation of documents proving that the lot purchased has been exported.

### PRE-EMPTION BY THE FRENCH STATE

In certain circumstances defined in law, the French State has a right of pre-emption on works sold at public auction.

In such a case, the French State

substitutes for the highest bidder, on condition that the pre-emption order issued by the State's representative in the sale room is confirmed within fifteen days of the date of the sale. Millon & Associés cannot be held responsible for pre-emption orders issued by the French State.

### BIDDERS' LIABILITY

By making a bid on a lot by any method of communication offered by Millon & Associés, bidders assume personal responsibility for paying the sale price plus the sales commission and any duties and taxes payable. Bidders are deemed to act in their own name and on their own behalf, unless otherwise agreed in writing prior to the sale with Millon & Associés.

In the event of a dispute involving a third party, Millon & Associés may hold the bidder alone responsible for the bid in question and for payment.

### FAILURE TO MAKE PAYMENT

In accordance with article 14 of law no. 2000-6421 of 10 July 2000, upon failure of the buyer to make payment and there being no response to formal notice, the article is re-submitted for sale at the request of the seller and by reason of false bidding by the defaulting buyer; if the seller does not make such a request within one month from the date of the sale, the sale is automatically void, without prejudice to any damages payable by the defaulting buyer.

### MILLON & ASSOCIÉS RESERVES A RIGHT OF CLAIM AGAINST DEFAULTING BUYERS:

- for interest at the legal rate
- for the refund of additional costs arising from the default with a minimum of €250.
- for payment of the sale price or:
- the difference between that price and the sale price in the event of a new sale, if the new price is lower, plus the costs incurred for the new auction.
- the difference between that price and the false bid price, if it is lower, plus the costs incurred for the new auction.

Millon & Associés also reserves the right to demand compensation for all sums due by the defaulting buyer or to bank security deposit cheques if, in the two months following the sale, invoices are still not settled.

### COLLECTION OF PURCHASES, INSURANCE, WAREHOUSING AND TRANSPORT

Millon & Associés will only hand over lots sold to the buyer after cleared payment of the total price.

It is the buyer's responsibility to insure lots immediately upon purchase, since, from that moment onwards, he / she alone is responsible for loss, theft, damage and other risks. Millon

& Associés declines any liability for damage themselves or for the failure of the buyer to cover damage risks.

Buyers are advised to collect their lots with a minimum of delay.

Starting from the third week, storage costs and set costs for transfer from our premises to our warehouse will be invoiced at the moment that lots are removed, on the following conditions:

### FROM THE THIRD WEEK ONWARDS

#### STORAGE COSTS

#### PER LOT PER WEEK

Artefacts	€3 plus VAT
Pictures	€5 plus VAT
Furniture	€8 plus VAT

#### SET TRANSFER COST

#### PER LOT

Artefacts	€15 plus VAT
Pictures	€15 plus VAT
Furniture	€40 plus VAT

Handling and storage does not cause Millon & Associés to assume liability.

Millon & Associés is not responsible for loading vehicles after sale. If as an exception, it agrees to arrange transport, it cannot be held liable in the event of loss, theft or accident and these risks remain the buyer's responsibility.

### INTELLECTUAL PROPERTY

The sale of a lot does not imply the transfer of reproduction or representation rights, where the lot constitutes the physical medium.

### PAYMENT IN FULL

Millon & Associés states that cash payment is required for sales at public auction and that buyers must immediately pay the total purchase price, irrespective of any intention to export the lot from France (see «Export from France”).

Payment may be made as follows:

- in cash up to €3,000 (French residents)
- by cheque or postal order upon the presentation of current proof of identity,
- by Visa or Master Card
- by bank transfer in euros to the following account:

**BANK DETAILS: BNP PARIBAS**  
Agence Centrale, 1 boulevard Haussmann,  
75009 Paris  
BANK CODE: 30004  
BRANCH CODE: 00828  
ACCOUNT NO.: 00010656183  
KEY: 76  
IBAN : FR76 3000 4008 2800 0106 5618 576  
SWIFT CODE: BNPAFRPPAC

**VENTE** 1880-1920  
**ART DECO - DESIGN**

**DROUOT RICHELIEU**  
**LUNDI 26 NOVEMBRE 2012 - SALLES 5 & 6**

**MILLON**  
MAISON DE VENTES AUX ENCHERES

5, AVENUE D'EVLAU - 75116 PARIS  
TÉL. 01 47 27 95 34 - FAX. 01 47 27 70 89



**ORDRE D'ACHAT / ABSENTEE BID FORM**



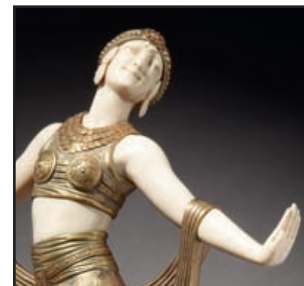
**ENCHÈRE PAR TÉLÉPHONE / TELEPHONE BID FORM**

**Faxer à : / Please fax to : 00 (33)1 47 27 70 89. contact@millon-associés.com**

**Nom et prénom / Name and first name :**

**Adresse / Address :**

**Telephone(s) :**



Après avoir pris connaissance des conditions de vente, je déclare les accepter et vous prie d'acquiescer pour mon compte personnel, aux limites indiquées en euros, les lots que j'ai désignés ci-dessous (les limites ne comprenant pas les frais).

*I have read the conditions of sale and the guide to buyers and agree to abide by them. I grant you permission to purchase on my behalf the following items within the limits indicated in euros (these limits do not include buyer's premium and taxes).*

<b>Lot n°</b>	<b>DESCRIPTION DU LOT LOT DESCRIPTION</b>	<b>LIMITE EN EUROS TOP LIMITS OF BID EUROS</b>

**Signature**

Merci de joindre au formulaire d'ordre d'achat un relevé d'identité bancaire et une copie d'une pièce d'identité (passeport, carte d'identité,...) ou un extrait d'immatriculation au R.C.S.

Après avoir pris connaissance des conditions de vente, je déclare les accepter et vous prie d'enregistrer à mon nom les ordres d'achats ci-dessus aux limites indiquées en Euros. Ces ordres seront exécutés au mieux de mes intérêts en fonction des enchères portées lors de la vente.

*Please sign and attach this form to a document indicating the bidder's bank details (IBAN number or swift account number) and photocopy of the bidder's government issued identity card. (Companies may send a photocopy of their registration number).*

*I have read the terms of sale, and grant you permission to purchase on my behalf the following items within the limits indicated in euros.*



# MILLON

MAISON DE VENTES AUX ENCHERES

## 1880-1920 ART DECO DESIGN



DROUOT RICHELIEU  
LUNDI 26 NOVEMBRE 2012 SALLES 5 & 6