



MILLON

MAISON DE VENTES AUX ENCHERES

Lundi 25 juin 2012 à 14h15

1880-1920
ART DÉCO

MILLON

MAISON DE VENTES AUX ENCHERES

1880-1920 ART DÉCO - DESIGN



DROUOT RICHELIEU
LUNDI 25 JUIN 2012 à 14h15 – Salles 1 & 7

**EXPOSITIONS PUBLIQUES
À DROUOT-RICHELIEU**

9 rue Drouot, 75009 Paris
Samedi 23 Juin de 11h à 18h
Lundi 25 juin de 11h à 12h

**DÉPARTEMENT ARTS DÉCORATIFS
DU XX^E SIÈCLE**

5, Avenue d'Eylau 75116 Paris
Tel. + 33 (0)1 47 27 95 34
Fax. + 33 (0)1 47 27 70 89
contact@millon-associes.com

COMMISSAIRE-PRISEUR :

Nathalie Mangeot
Tel. + 33 (0)1 47 27 11 69
Mob. + 33 (0)6 34 05 27 59

SPÉCIALISTE JUNIOR :

Anastasia Hirt
Tel. + 33 (0)1 47 27 95 34

**TÉLÉPHONE PENDANT
LES EXPOSITIONS ET LA VENTE :**

Tel. +33 (0)1 48 00 20 01

MILLON

MAISON DE VENTES AUX ENCHERES

ASSISTÉE DES EXPERTS SPECIALISÉS

CLAUDE-ANNIE MARZET

Tel. + 33 (0)6 12 31 12 84

PATRICK FOURTIN

Tel. + 33 (0)6 09 90 75 41

**POUR LE DESIGN,
BRUNO RACT-MADOUX**

Tel. + 33 (0)6 80 66 97 91





SOMMAIRE

1880 -1900 p. 8-18

ART NOUVEAU

*Réunion de plusieurs collections
privées française, Belge et Suisse*

Verrerie p. 19 - 39

Céramique p. 40 - 46

Mobilier et luminaire p. 47 - 62

ART DECO / MODERNISME

*Dont l'élégant mobilier garnissant
l'appartement parisien de
Madame C. et à divers*

Documentation p. 63 -65

Sculptures p. 66 - 87

Verrerie p. 88 - 94

Céramique p. 95 - 97

Mobilier et Luminaire p. 98 - 146

ANNÉES 1950-DESIGN p.147 - 160

RENSEIGNEMENTS. RAPPORTS DE CONDITION. ORDRES D'ACHATS

Anastasia Hirt

Tel. + 33 (0)1 47 27 95 34

ahirt@millon-associes.com

EXPERTISES GRATUITES SUR RENDEZ-VOUS AU

5, Avenue d'Eylau, 75016 Paris

Nathalie Mangeot

Tel. +33 (0)1 47 27 11 69

nmangeot@millon-associes.com



MILLON BRUXELLES

Exposition en Belgique du mardi 12 au vendredi 15 juin au FORUM, Place du Grand Sablon, rue Bodenbroeke, 8A, 1000 Bruxelles, d'une sélection d'objets issus de la vente prestige du 25 juin 2012 à Paris.

À cette occasion, il sera proposé au public sur rendez-vous deux journées d'expertises gratuites avec la présence exceptionnelle de Madame Claude-Annie MARZET et de Monsieur Patrick FOURTIN.

ART MODERNE

TABLEAUX, DESSINS, SCULPTURES

MILLON

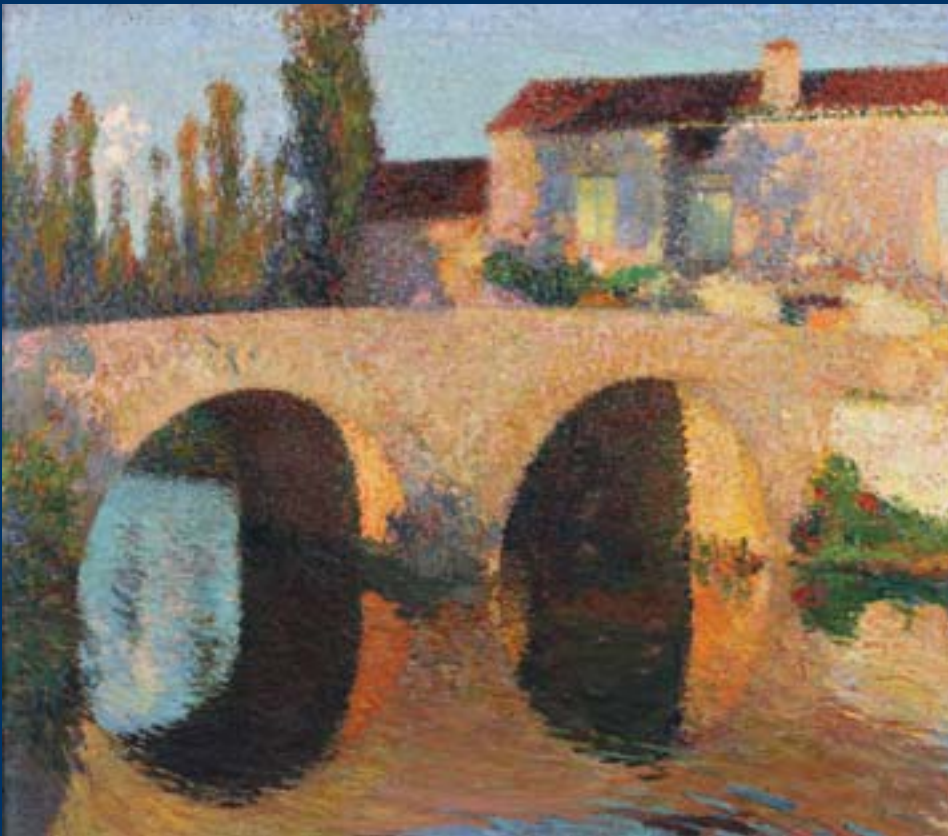
MAISON DE VENTES AUX ENCHERES

École de Paris, Impressionisme,
Post-Impressionisme

CATALOGUE SUR DEMANDE
VISITE PRIVÉE SUR RENDEZ-VOUS À L'ÉTUDE
DU 05 AU 22 JUIN 2012

Vente le mercredi 27 juin 2012 à 14h15
Paris - Drouot Richelieu - Salle 7

Exposition le mardi 26 juin de 11h à 18h
et le mercredi 27 juin de 11h à 12h



Henri MARTIN
(Toulouse 1860 - L a Bastide du Vert 1943)
Le pont à Labastide du Vert
Huile sur toile
73 x 83 cm
Signé en bas à gauche Henri Martin

Expert Cécile RITZENTHALER
Tél. : +33 (0)6 85 07 00 36

Alix PIGNON-HERIARD
5 avenue d'Eylau 75116 paris
Tél. : +33 1 47 27 76 72 - Fax : +33 1 47 27 70 89
apignon@millon-associes.com

www.millon-associes.com



1
P. BONNAUD

Profil de jeune fille en médaillon. Décor en émaux peint sur cuivre, de lys, roses et glycines aux couleurs naturelles très contrastées mêlées à sa longue chevelure dorée sur un fond orné de tulipes rouge flamboyant. Cadre en bois mouluré.
Signé «P. Bonnard à l'or»
9 x 9 cm
1 500 / 2 000 €



2
Ferdinand LEVILLAIN (1837 - 1905) et Ferdinand BARBEDIENNE (1810 - 1892)

Importante coupe en bronze néoclassique à anses découpées ajourées à décor de bouquetins en léger relief. Pourtour à décor floral stylisé et orné de deux têtes mythologiques. En partie interne, médaillon en haut relief figurant la tête de « Méduse ». Base quadrangulaire en marbre griotte à large doucine et plaque en bronze doré légèrement débordante. Signée «F. LEVILLAIN» sur le médaillon « Méduse » et «F. BARBEDIENNE» sur le talon de la coupe.
28 x 55 cm
Base: 24,5 x 24,5 cm
6 000 / 7 000 €



3
Travail XIX^{ème}

Importante jardinière en métal patiné brun à décor cloisonné. Col à motifs ajourés. Corps pansu à décor floral polychrome cloisonné sur cuivre. Piètement formé par trois dragons en relief à pieds griffes. Ceinture ajourée et entretoise ouvragée.
H: 108 cm, DL: 50 cm
6 000 / 8 000 €





4



5



6



7-8

4

**Edouard LIEVRE (1828 - 1886) et
Ferdinand BARBEDIENNE (1810 - 1892)**
«**Encrier aux tortues**»
Circa 1875

Rare encrier en marbre noir et bronze doré. Le réceptacle de forme ovoïde, à réservoir à encre en verre bleu est ornementé de petites tortues en bronze doré. Deux d'entre elles sont situées sur le couvercle abattant, les deux autres, plus interprétées, plus fantastiques et plus grosses, soutiennent le réceptacle en formant base.

Signé «F. BARBEDIENNE» sur la monture en bordure interne.

H : 10 cm ; DL : 10 cm

1 800 / 2 000 €

5

Armand POINT (Alger 1860- Naples 1932)

Précieux coffret de style oriental en bronze doré de forme quadrangulaire à couvercle abattant à poignée de préhension ajouré et piètement quadripode galbé. Décor foisonnant ajouré de fleurettes, rosaces et feuillage finement ouvragé et frises de godrons.

Signé du monogramme gravé «AP» sous la base.

19 x 20 x 20 cm

1 500 / 2 000 €

6

Ferdinand BARBEDIENNE

Précieux vase en bronze et métal doré, de forme tubulaire évasé. Deux dragons stylisés et annelés forment anses. Base quadripode ajourée à pieds griffes. Riche décor floral cloisonné polychrome.

Signé «Barbedienne»

H : 22 cm, DL : 11 cm

1 000 / 1 200 €

7

CHRISTOFLE

Vase en bronze à patines brune et dorée, à col évasé à frises en léger ressaut, nuagées or et brun.

Marqué «CHRISTOFLE» et cachet sous la base.

H : 17 cm, DL : 9,5 cm

700 / 800 €



9

8
Armand POINT (Alger 1860- Naples 1932)

Précieux coffret de style oriental en bronze à patine dorée, de forme quadrangulaire à couvercle abattant à bouton de préhension et piètement quadripode galbé.

Décor ajouré à motifs de fleurs et de feuillage finement ouvragé et de frises de godrons.

Signé du monogramme «A.P.» sous la base.

15,5 x 14 x 14 cm
(fermoir à revoir)
500 / 700 €

9
Maison Alphonse GIROUX, PARIS

Exceptionnel coffret à parfum, présentant neuf flacons en cristal, entièrement marqueté de bois précieux à décor couvrant d'étoiles et de lignes brisées. Ferrures ornementales en haut relief en bronze ouvragé de motifs ajourés émaillés polychrome. Le couvercle abattant galbé découvre un espace réceptionnant un petit entonnoir et neuf flacons quadrangulaires côtelés, en cristal incolore, ornés de guirlandes fleuries ciselées en intaille et rehaussées. Les bouchons vissant en argent sont

finement ouvragés. Deux portes ouvrent en façade sur deux tiroirs et un panneau fixe, à poignées mobiles figurant des guirlandes de fleurs. Fermoirs et serrure en bronze doré. Clef à prise rosace.

estampille Mon Giroux Paris

26,5 x 34,5 x 23,5 cm, Flacons : 10 x 6 x 6 cm (4), 7 x 4 x 4 cm (4) et 11,2 x 6,7 x 6,7 cm

7 500 / 8 500 €

10



10
Auguste Joseph PEIFFER (1832-1886)
La censure

Sculpture en bronze à patine brune figurant une jeune femme à l'antique au riche drapé, tenant une missive dans une main et des ciseaux dans l'autre. Terrasse et balustrade en bronze doré. Signature gravé «PEIFFER» sur la balustrade
 53 x 21 x 17 cm
 800 / 1200 €

11
E. ROMBAUX
«Bacchus»

Sculpture en marbre à taille directe figurant un jeune faune tenant des grappes de raisins.
 H: 72 cm
 3 000 / 4 000 €



11

12
Travail néo-classique
«Egyptienne»

Sculpture en bronze à patine brune figurant une jeune femme portant une amphore sur sa tête. Piédouche formé de sphères étagées sur base circulaire débordante.
 H: 53 cm, Base D: 17 cm
 800 / 1 200 €

13
Alexandre de RIQUIER (1856-1920)
Etude de femme symboliste

Crayon et gouache bleue sur papier
 40,5 x 28 cm
 Porte au dos du montage d'encadrement l'ex libris de Monsieur Gérard Cooreman

Provenance :
 Collection de l'ancien ministre belge Gérard Cooreman.
 600 / 800 €



13

12





14

14
Jean-Pierre-Alexandre TAHAN
(1813 - 1892)

Coffret en bronze doré et marqueterie dite BOULLE de filets de laiton et d'étain. Forme à quatre pans mouvementés ornés aux angles de pilastres en bronze doré. Couvercle abattant bombé à médaillon central à ressaut.

Estmapillé TAHAN Ebéniste de SM l'Empereur PARIS sur le fermoir.
 H: 16,5 cm, L: 33 cm, P: 27 cm
 [Petits écrasements de filet à l'arrière]

Jean-Pierre-Alexandre Tahan fut un des ébéniste attiré de Napoléon III, comme son père, à exécuter boîtes, nécessaires et coffrets mais il devint surtout le grand spécialiste des petits meubles précieux.
 2 800 / 3 500 €



15

15
***Philippe WOLFERS**

Précieuse coupe en vermeil de forme évasée et base creuse en retrait. Frises de perles en parties haute et basse. Deux anneaux d'ivoire enserrant un filet en bronze guilloché à partie médiane.

800 / 1000 €

16
Travail XIX^{ème}

Coffret en bronze à patine brun et doré, à décor à l'antique. Couvercle abattant surmonté par une sculpture formant prise, figurant une jeune fille en costume d'époque et une lyre. Décor en léger relief et incisé. les quatre côtés sont ornés de frises de personnages, char et chevaux. Base ajourée à quatre pieds griffes.

22 x 30 x 19 cm
 1 800 / 2 500 €

16





17

17
Camille FAURE (1874-1956)
«Primevères»

Vase en cuivre, de forme ovoïde à col et base cerclés. Décor floral émaillé polychrome de primevères en fleurs. Intérieur émaillé rose.

H : 10 cm, D : 9 cm
 1 000 / 1 200

18
Joe DESCOMPS
Danseuse au masque

Sculpture en bronze à patine polychrome. Fonte d'édition ancienne. Socle en onyx blanc veiné jaune Signé Joe Descomps H : 65 cm Bibliographie : «Art Déco and other figures» de Bryan CATLEY, modèle reproduit

3 500 / 4 000 €

19
F. CHAUVET
«La Parisienne» 1906

Sculpture en bronze à patine brune Fonte d'édition ancienne Signé et daté sur la terrasse.

H : 38 cm, Base D : 23 cm
 1 800 / 2 500 €



18



19

20
Emmanuel VILLANIS (1858-1914)

Important récipient ovoïde en régule patiné vert et marron. Une jeune fille dénudée tient le couvercle ouvert. La jarre est ornée de jeunes filles étendues et d'un masque grotesque en haut relief.

Signé «VILLANIS» sur la jarre
 H : 58 cm, D : 33 cm
 2 500 / 3 000 €



20

21
Léo LAPORTE BLAIRSY (1865 - 1923)

Sculpture en bronze à patine dorée figurant une fillette tenant contre elle une sphère (manquante).

Signé «Leo Laporte-Blairsy»

H : 27,5 cm

300 / 400 €



21

22
Travail Art Nouveau

Bougeoir en bronze à patine dorée, figurant une jeune fille penchée soufflant sur une fleur de pavot au centre du réceptacle formé par les pans évasés de sa robe.

16 x 17 x 13,5 cm

800 / 1 000 €

23
Joseph Gustave CHERET (1838-1894)

Coupe tripode en bronze à patine dorée, de forme ovalisée. Décor en haut et léger relief d'une fillette jouant de la mandoline à la Lune et d'un garçonnet lui tirant son chapeau.

Signé «Joseph Chéret» et gravé «Copyright by E. SULEAU Paris 1894»

500 / 600 €



22

24
Max BLONDAT (1872-1925)
«Amour endormi»

Pendule en marbre blanc sur base quadripode en bronze à patine dorée, figurant un ange endormi sur un nuage parmi les roses. Cadran circulaire à motif de roses. Chiffres romains intaillées et petites aiguilles en laiton doré.

Signé «Max-BLONDAT», à l'arrière
21 x 26,5 x 15 cm

1 000 / 1 500 €



23



24

25

E. GROS

Danseuse au tambourin

Sculpture en bronze à patine brune.

Socle en onyx.

Signé «F. GROS»

HT : 28,5 cm

Sculpture : 19 x 8 x 9 cm

1 200 / 1 500 €

26

CHRISTOFLE

Monture de jardinière en métal argenté richement décoré d'animaux fantastiques en haut relief et de blasons. Base à quatre pieds griffes de lion.

Signé «Christofle» cachet et numéro «114653»

18 x 44 x 22 cm

1 500 / 2 000 €



27

Travail fin XIX^{ème}

Caniche et Chat

Spectaculaire paire de chenêts en bronze à patine dorée figurant un caniche et un chat sur leurs coussins à pompons reposant sur un support à décor ciselé de frises de postes en relief. Piètement quadripode cannelé.

Chat : 36,5 x 30 x 15,5 cm

Caniche : 38 x 30 x 15,5

1 500 / 2 000 €





28
Alphonse MUCHA
ZODIAQUE.

(Rennert et Weill 19, variante 4). 48,2 x 64cm.

Lithographie. Très belle épreuve sur vélin, légèrement jaunie et pâlie. Quelques traces de plis de manipulation, trou d'aiguille à droite de la tête, infime déchirure (2 à 3 millimètres) dans le bord gauche, deux traces jaunies d'adhésif dans le bord supérieur et inférieur au verso, petites rousseurs éparses. Feuillet : 70 x 53cm.

6 000 / 7 000 €



29

29
WMF

Deux coupes en verre à bords mouvementés enserrés dans une monture en métal argenté à anses ouvragées en haut relief figurant un pêcheur et son filet et une sirène. Base quadripode ajourée à motifs de têtes de poissons fantastiques.

Signé sous le pied du pêche et sur chaque élément

17,5 x 55 x 26 cm

1 500 / 200 €

30
Paul PHILIPPE
L'éveil

Sculpture en bronze à patine brune figurant une jeune femme nue s'étirant. Socle postérieur en marbre brèche. Non signé.

Sculpture : H : 16 cm

600 / 800 €



30



31
Paul ROUSSEL (1924-1977)
«Eros aux masques»

Sculpture en plâtre figurant Eros et deux masques «Tragédie-Comédie» à l'arrière de l'angelot. Titré sur la terrasse
H: 102 cm base: 28 x 28 cm
2 000 / 3 000 €



32



32
Le Journal d'or

Suite de deux lithographies à impression en couleurs et encre bronze doré, figurant deux jeunes filles ornées de bijoux et entourées pour l'une de chardons en fleurs et pour l'autre de pavots.
 Marqué «Imprimerie Eugène MAULER Paris» sur la lithographie à motifs de pavots.
31 x 41,5 cm et 30 x 42 cm (à vue)
800 / 1 000 €



33
Maurice SAULO (1901-1993)
Nu féminin

Sculpture en bronze à patine dorée. Fonte ancienne d'Alexis RUDIER
 Signé «Saulo» en creux et «Alexis Rudier Fondateur Paris» sur la terrasse
 (petit coup au menton et usures de patines)
H: 34,5 cm
2 000 / 2 500 €

33

A circular glass stamp with Art Nouveau patterns and the word "Gallerie" embossed on it. The stamp features intricate, flowing lines and floral motifs. The word "Gallerie" is embossed at the top in a stylized, cursive font. The overall design is characteristic of the Art Nouveau style.

VERRE ART NOUVEAU



34

34
DAUM Nancy
«Fushias», 1895

Vase fuselé en verre double, à col ourlé et base évasée. Décor en fine réserve, peint et émaillé de fushias en fleurs et en boutons, rose et violet, de tiges et feuilles peint en grisaille, émaillé et réhaussé à l'or sur un fond givré, jaspé de poudres intercalaires violet et blanc laiteux très contrasté. La base est ornée d'une frise de motifs stylisés, d'alvéoles et de pointillés sur un fond niellé et rehauts dorés.

H : 40 cm

Bibliographie: Glass of Art Nouveau,
 Collection du KITAZAWA Museum of Art.
 Modèle variant reproduit sous le n°272
 6 000 / 8 000 €

35
***DAUM Nancy**
Pissenlits

Vase en verre double de forme ovale méplate, à décor gravé en réserve et repris finement à la meule de feuilles dentelées, fleurs fermées et fleurs écloses laissant échapper leurs multiples graines sur un fond blanc-laiteux et rose parme, givré à l'acide.

Signé «Daum + Nancy» sous la base

H : 12,5 cm, DL : 14 cm

Coupe aux pissenlits. Blanc et rosé.

H : 13 cm, D : 14 cm

2 000 / 3 000 €



35

36

DAUM Nancy

« Insecte appliqués »

Encrier en verre multicouche, de forme carrée et son bouchon d'origine. Décor gravé de feuilles de chênes vitrifiées de poudres vert et marron sur un fond granité et vitrifié. Le réceptacle est orné de glands, d'un insecte et d'une pastille martelée, appliqués à chaud sur feuilles d'or. Le bouchon, au décor, est orné d'un gros insecte appliqué sur feuille d'or. Applications aux couleurs vives et contrastées vert turquoise, vert clair, jaune doré et rouge-vermillon.

Signé « Daum + Nancy » sous la base

Hauteur: 12 cm; Largeur: 10 cm;

Longueur: 10 cm.

Parfait état.

4 500 / 5 000 €

37

***DAUM Nancy**

Superbre petit vase en verre multichouche, de forme balustre. Décor gravé en profond camée de marguerites en boutons et en fleurs repris finement à la meule, de couleurs camaïeu vert et vert-clair délicat sur un fond rose-orangé et blanc-parme très contrasté, entièrement martelé à fines facettes.

Signé « Daum + Nancy »

H: 15 cm, DL: 6 cm

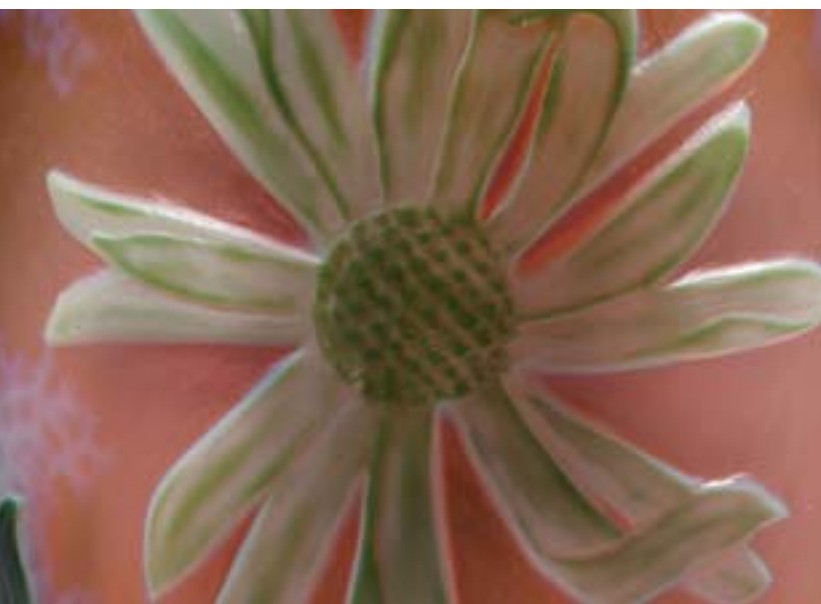
6 000 / 8 000 €



36



37





38



39



40

38
DAUM Nancy
« Pois de senteur »

vase en verre double à partie haute renflée et base bulbée. Décor plongeant, gravé en réserve de fleurs, feuilles et cosses pleines de graines, vitrifié de poudres parme, et brun-jaune à reflets dichroïques jaune-ocre sur un fond jaspé de poudres intercalaires jaune et orange. Signé « DAUM Nancy + » en réserve dans le décor.

H : 29 cm, DL : 11 cm
800 / 1200 €

39
DAUM Nancy

Vaporisateur en verre double à col piriforme et corps ovoïde et son système à poire d'origine. Décor gravé en réserve de rameaux fleuris polychrome. Base enchassée dans une boîte à musique tripode en métal doré à frises perlées.

H : 27,7 cm
1 500 / 1 800 €

40
DAUM + Nancy
« Œillets »

Vase en verre double, de forme ovoïde à col concave et talon en retrait. Décor tournant de feuilles effilées, boutons et fleurs épanouies, gravé en réserve sur un fond entièrement martelé à fines facettes. Couleurs contrastées violet et blanc bleuté.

Signé à l'or « DAUM + Nancy » sous la base.
H : 9,5 cm, D : 11 cm
2 000 / 2 500 €



41

41
DAUM Nancy
Freesia

Vase en verre multicouche, à corps pansu, large ouverture et talon rond en retrait. Beau décor d'inflorescences, de fleurs et feuilles de freesia, gravé en profonde réserve et entièrement repris en fine ciselure à la meule dans un camaïeu de brun et de jaune. Fond lumineux et contrasté, entièrement martelé à fines facettes et moucheté de poudres intercalaires, jaune, rose et blanc-laiteux.

Signature gravée «Daum + Nancy» en pourtour du talon

H: 19,5 cm, D: 18,5 cm

4 500 / 5 000 €

42
DAUM Nancy
Prunelier

Vase en verre multicouche à col piriforme méplat et corps légèrement oblong. Décor de branches et de feuilles vert-dense et de fruits bleu - nuit finement gravé en camée et entièrement ciselé à la meule pour mettre en relief les nervures des feuilles et les petites boules du fruit. Fond partiellement repris à la roue, moucheté de poudres jaunes et vitrifiée en surface de poudres violacées.

Signature gravée Daum + Nancy

H: 31,5 cm, D: 15 cm

6 000 / 8 000 €

42



43

DAUM Nancy

« Arbres sous la neige »

Vase en verre double, piriforme méplat à corps renflé. Beau décor couvrant gravé en réserve et émaillé d'arbres bruns dénudés et de bosquets d'arbres peints en grisaille formant perspective et de sol enneigé, sur un fond givré jaspé en intercalaire de poudres jaune et orange et en surface émaillé blanc-laiteux et rose.

Signé « Daum + Nancy », sous la base

H : 24,5 cm, DL : 13 cm

4 000 / 5 000 €



44

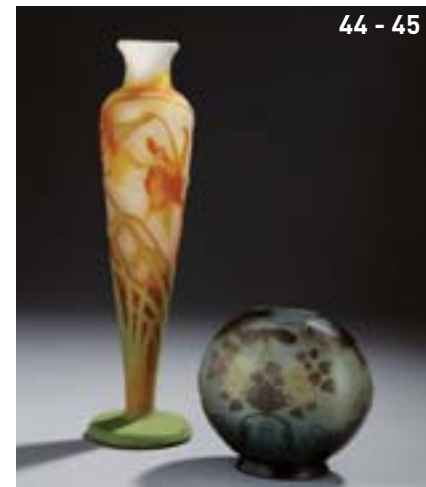
Emile GALLE (1846 - 1904)

« Jonquilles »

Haut vase fuselé en verre multicouche, à col épaulé et large base circulaire. Beau décor gravé en profonde réserve de jonquilles en fleurs et boutons. Couleurs très contrastées vert clair, jaune et orange sur un fond blanc-gris. Signé « Gallé » en réserve dans le décor.

H : 35 cm

1 200 / 1 500 €



45

Emile GALLE (1846 - 1904)

« Papillons »

Pied de lampe pagode, en verre double, de forme méplate sur talon en retrait. Décor gravé en réserve sur les deux faces d'un grand papillon, d'un insecte voletant au-dessus d'un bouquet fleuri et de grecques. Couleurs contrastées bleu-turquoise, jaune clair et brune.

Signée « GALLÉ » sur le talon.

H : 13 cm, DL : 14 cm

2 000 / 2 500 €

46

Emile GALLE (1846 - 1904)

Caltha des marais

Vase en verre double, de forme ovoïde à col épaulé et ourlé à décor gravé en réserve de couleur brun-orangé sur un fond bleu-vert, brillant.

Signé

H : 18 cm

(micro-éclats en pourtour de la base et petites bulles éclatées)

1 200 / 1 500 €

47

Emile Gallé (1846 - 1904)

Vase en verre transparent fumé de forme tubulaire à col lancéolé formant coulée ajourée sur base bulbée. Décor floral printanier en émaux polychrome.

Application serpentine, à chaud, de la base au col.

Signé « E. Gallé Nancy déposé » sous la base.

H : 20,2 cm

600 / 800 €

48

Emile GALLE (1846 - 1904)

«Nénuphars»

Important vase en verre multicouche de forme gourde méplate à deux anses ajourées appliquées à chaud, de couleur rose. Décor de flore des marais gravé en camée brillant blanc-gris, vert et bleu sur un fond jaspé de poudres bleues et jaunes.

Signé «Gallé» en réserve

H : 31,5 cm, DL : 25 cm

4 000 / 5 000 €

48



49

Emile GALLE (1846 - 1904)

«Primevères»

Vase piriforme à petit col évasé. Décor floral gravé en réserve brillante bleu-violet sur un fond bleuté.

Signé «Gallé» en réserve

H : 13 cm

300 / 400 €

49 - 50 - 51



50

Emile GALLE (1846 - 1904)

Olivier

Vase de forme tubulaire en verre double à décor gravé en réserve de couleur brun clair et vert sur un fond brun clair et blanc.

Signé

H : 21 cm

1 500 / 1 200 €

51

Emile GALLE (1846 - 1904)

«Hortensias»

Petit vase en verre double à corps pansu et col droit.

Décor gravé en réserve de fleurs violacées sur un fond blanc-gris.

Signé «Gallé» en réserve.

H : 10 cm, D : 6,5 cm

300 / 400 €



52



53



54

52
Emile GALLE (1846-1904)
«Service parlant»

Rare ensemble en verre ambré et côtelé composé de dix verres parlant, un pichet piriforme et son bouchon d'origine à motif ondulé et son plateau pincé à chaud. Décor en émaux polychrome de fleurettes printanières et sur chaque verre une phrase différente telle que : «Grand bien vous fasse», «Honneur aux Dames», «La Reine boit», «Sans vergogne coup sur coup un ivrogne boit tout», «ça réchauffe», «À votre santé» etc.

Signé sur chaque verre «E. Gallé» et sur le pichet «E. Gallé déposé».

Carafe: H: 20 cm, DL: 12,5 cm

Verres: H: 6,5 cm, D: 5 cm

Plateau: D: 30 cm

6 000 / 7 000 €

53
Emile GALLE (1846-1906)

Ensemble de six verres à pied de couleur vert d'eau et blanc légèrement ambré, à réceptacle évasé et strié, fût filigrané à petit rebond sur base débordante côtelée. Belle signature mouvementée «Gallé» sous chaque élément

H: 19 cm

2 800 / 3 000 €

54
Emile GALLE (1846 - 1904)

Suite de quatre petits verres et une carafe et son bouchon d'origine en verre côtelé transparent ambré. Verres de forme évasée à base crênelée à décor de fleurettes émaillé polychrome. Carafe à bec verseur, corps méplat et bouchon orné de pastilles en relief. Décor présentant un dragon, une couronne comtale et des fleurs en émaux polychrome.

Signé «Emile Gallé à Nancy» sous la base.

Carafe: H: 21 cm ; Verres: H: 8 cm

(Deux égrenures au bec verseur et cassure recollée à la base du bouchon)

1 200 / 1 500 €



55

55
Emile GALLE (1846 - 1904)
«Clématites»

Vase en verre double épais, de forme ovoïde à large ouverture et base en retrait. Décor finement gravé en réserve et entièrement ciselé à la meule de feuilles, boutons et fleurs de clématites dans un camaïeu nuagé violet-ponceau.
Superbe signature en réserve dans les entrelacs d'un rameau «Cristallerie de Gallé à Nancy» (Cf. photo p.19)
H: 12 cm, D: 12,5 cm
4 500 / 5 500 €

56
***Emile GALLE (1846-1904)**

Vase en verre double épais, imitant la pierre dure à corps méplat et col court épaulé. Décor de lignes sinueuses d'oxydations métalliques brunes et de poudres jaune et ocre intercalaires.
Signé «Gallé», sous la base.
H: 12 cm, DL: 8 cm
3 000 / 4 000 €



56



57 - 58

57

Emile GALLE (1846 - 1904)

Glycines

Haut vase en verre double tubulaire, à décor gravé en profonde réserve de fleurs et de feuilles de glycine de couleur parme et violette sur un fond blanc.

Signé.

H : 59 cm

400 / 600 €

58

Emile GALLE (1846 - 1904)

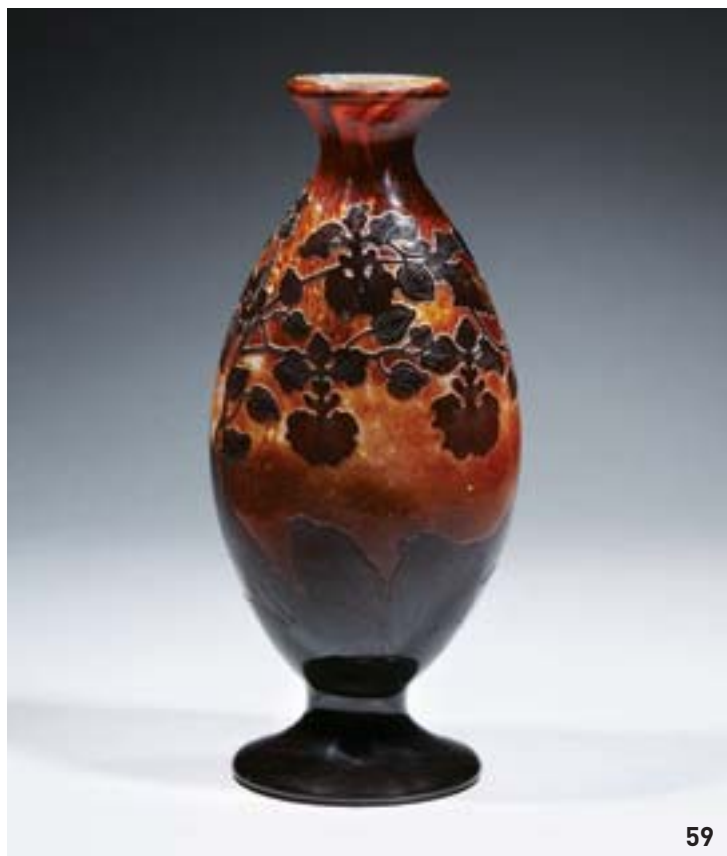
« Glycines »

grand vase en verre multicouche de forme gourde méplate à deux anses ajourées appliquées à chaud. Décor floral gravé en réserve brillante rose-violette sur un fond blanc-gris jaspé de poudres intercalaires roses et blanc-laiteux.

Signé « Gallé » en réserve

H : 31,5 cm, DL : 25,5 cm

2 500 / 3 000 €



59

59

Emile GALLE (1846 - 1904)

Orchidées

Vase en verre multicouche brillant de forme balustre, légèrement méplat, à col corolle, base cintrée et évasée. Décor gravé en camée de tiges chargées de fleurs et de boutons et de feuilles effilées sur un fond entièrement jaspé de poudres intercalaires blanc laiteux et brun-rouge et brun-ambré

Signé Gallé en réserve

H : 31,5 cm, D : 14 cm

2 000 / 3 000 €

60

***Emile GALLE (1846-1904)**

Fleurs de pêcher

Vase en verre double, de forme voïde à corps pansu et col court. Décor gravé en réserve de branches fleuries, de couleur rose. Des poudres intercalaires vert-turquoise donnent aux feuilles leur densité. Le fond, blanc-laiteux et rose est entièrement repris à la meule en fines facettes.

Signé «Cristallerie d'E.Gallé Nancy Modèle et décor déposés» en creux au trait double, sous la base.

H : 9,5 cm, D : 13 cm

3 000 / 4 000 €



60

61

Emile GALLE (1846-1904)

Coquillages

Vase en verre épais de couleur jade, de forme ovoïde, à panse bosselée et petit col épaulé, légèrement frotté à l'or. Décor polychrome de coquillages en émaux lisses et durs, d'une maison, d'arbre et de rameau fleuri peints en rose violine.

Signé «Cristallerie d'Emile Gallé E + G Nancy Modèle et décor déposé» sous la base

H : 7,5 cm, D : 8,3 cm

3 500 / 4 000 €



61



62

62
Emile GALLE (1846 - 1904)
Paysage lacustre

Grand vase en verre multichouche, de forme balustre légèrement méplat. Décor d'arbres bruns gravé en profonde réserve brillante, de plans d'eau et suggérant la perspective, des bosquets d'arbres marron clair sur un fond jaune et blanc gris satiné.

Signé «GALLE» en réserve
 H : 51 cm, DL : 22,5 cm
 4 000 / 5 000 €

63
Emile GALLE (1846-1904)
Clématites

Exceptionnel vase en verre multichouche brillant à panse légèrement méplate et très haut col soliflore. Décor plongeant de branches feuillues et de clématites en fleurs gravé en profonde réserve. Couleurs contrastées violet dense sur un fond violet-parme et blanc-laiteux.

Signature «Gallé» au trait double, sous la base
 H : 84,3 cm
 4 000 / 5 000 €



63

64

Emile GALLE (186-1904)

Soufflé aux fleurs de pommier

Vase en verre multicouche, de forme ovoïde à col droit et évasé sur talon rond en léger retrait. Beau décor soufflé-moulé de branches chargées de fleurs épanouies et de boutons finement gravés. Couleurs éclatantes rouge camaïeu sur un fond jaune satiné.

Signé « Gallé » en réserve

H: 35,3 cm

8 000 / 10 000 €



Emile GALLE a maintes fois abordé le thème de l'eau à ses débuts dans les décor de ses faïences aux émaux polychrome puis dans ceux des vases en cristal intaillé et les nombreux multicouches gravés ou appliqués. Qu'il y associe la sublime carpe japonaise, l'hypocampe ou les méduses, les mollusques en tout genre, les algues ou autres coquillages, il ne manque jamais de magnifier le monde marin dans toute sa diversité en l'évoquant de façon bucolique, poétique ou symboliste. Notre précieux vase illustre cette singularité, par sa forme même, évoquant un nautilus ancestral chargé du transport délicat des merveilles de la mer.

Bibliographie:

«GALLE», Ministère de la Culture, Editions de la Réunion des Musées Nationaux, Paris, Musée du Luxembourg, 29 novembre 1985 - 2 février 1986. Modèle reproduit p. 226 n° 137.

En référence au texte: vase en faïence de petit feu 1889 n° 53 p. 131, «Coquille marine» 1889, n° 90 p. 175, «Les fonds de la mer» 1903, n° 139 p. 228.

65

***Emile GALLE (1846 - 1904)**

OCEANA NOX, 1903

Conque en verre double transparent, à bords concaves martelés à facettes, sur talon ovale en retrait. Décor couvrant gravé en fine réserve d'algues élongées par les flots mouvants, de coquille, de cérithes intaillée et en léger relief. Couleurs rouge carmin et oxydations intercalaires brunes suggérant d'autres algues sur un fond blanc-gris partiellement repris à la meule.

Signé «Gallé» à la pointe dans le décor.

H: 14,5 cm, L: 32 cm, P: 17 cm

(deux bulles et micro bulles éclatées)

20 000 / 30 000 €







66

66

Gabriel ARGY-ROUSSEAU (1885-1953)
Vase tragi-comique, 1922

Vase en pâte de verre à col évasé orné d'une frise médiane de masques en relief, souriants et grimaçants et de frises de rouelles en léger relief. Superbes couleurs contrastées, parme, violet et rouge-rosé.

Signé «G.Argy Rousseau»

H: 25,5 cm, D: 13,5 cm

Bibliographie : Janine BLOCH DERMANT, «G.Argy Rousseau, Catalogue raisonné», Editions de l'amateurs, Paris 1990, modèle reproduit page 56, 57 et 190
 12 000 / 15 000 €

67

Gabriel ARGY-ROUSSEAU (1885-1953)
Boîte «Masque», 1923

Importante boîte ronde en pâte de verre et son couvercle d'origine orné au centre et en haut relief d'un masque souriant et, sur les deux éléments d'un décor de feuilles, de petites rouelles étoilées et de guirlandes en léger relief. Couleurs contrastées violet, parme et vert-turquoise.

Signé «G. Argy-Rousseau» sur les deux éléments

H: 9,5 cm, D: 15,5 cm

Bibliographie : Janine BLOCH DERMANT, «G.Argy Rousseau, Catalogue raisonné», Editions de l'amateurs, Paris 1990, modèle reproduit page 56 et 194
 5 000 / 6 000 €



67

68

Gabriel ARGY-ROUSSEAU (1885-1953)

Vase «Papyrus», 1924

Vase de forme ovoïde à col évasé et cintré, en pâte de verre, à décor de papyrus en relief et, en parties haute et basse, de lignes ondulantes. Couleurs délicates et contrastées, rose violet et gris.

Signé «G. Argy Rousseau» dans le décor.

H: 26,5 cm

Bibliographie: Janine BLOCH DERMANT,
«G.Argy Rousseau, Catalogue raisonné»,
Editions de l'amateurs, Paris 1990,
modèle reproduit page 66 et 200

10 000 / 12 000 €





69

***Amalric WALTER**

Cacatoes

Vide poche en pâte de verre à réceptacle de forme arrondie surmonté en partie arrière, par un cacatoes en haut relief de couleurs jaune vert nuancé et orangé.

Signé «A.Walter Nancy» dans la coupe.

16,5 x 18 x 17 cm

3000 / 4000 €

70

Amalric WALTER (1869-1959)

Importante boîte et son couvercle d'origine en pâte de verre, de forme rectangulaire présentant deux cavités. Les extrémités concaves sont ornées chacune d'un bombyx en haut relief de couleurs bleu-vert et brun foncé. Le couvercle à prise en retrait est ornée de fleurs en boutons, rose et vert. Fonds jaune miel et ambre-roux.

Signé «A. Walter Nancy» sur la base et monogrammés sur le couvercle.

H: 8,5 cm, L: 21 cm

5 000 / 6 000 €



70

71

**DAUM Nancy et Amalric WALTER
(1869-1959)**

Exceptionnel encrier en pâte de verre de forme oblongue. Décor sculpté en haut relief de feuilles de chêne et, sur le couvercle d'origine, un scarabé vert turquoise sur une feuille mouvementée forme prise. Couleurs denses et contrastées, vert clair, vert doré et ocre jaune sur un fond jaune pâle et bleuté.

Signé «Daum + Nancy» sous la base

H: 10,5 cm, L: 33 cm

10 000 / 12 000 €





72

72
*ORIVIT
Papillons

Vase en verre ambré transparent, à col cour épaulé à décor en réserve de trois grands papillons, feuilles d'eau, bulles émergentes et stries intaillées suggérant la surface de l'eau. Monture «végétale» en laiton doré, l'enchantant partiellement.

Signature gravé «Orivit» dans le décor et «Orivit 2553» gravé sous la base en laiton.

H: 26,5 cm, DL: 13 cm

1 500 / 2 000 €



73

73
*MULLER CROISMARE
Tulipes perroquet

Vase en verre double, de forme balustre à col renflé et base bombée. Décor en camée de boutons et de fleurs entièrement et finement repris à la meule de couleur rouge carmin sur un fond blanc laiteux et rouge carmin.

Signé «MULLER CROISMARE Près de Nancy» sous la base (deux infimes éclats)

H: 19,3 cm, DL: 10 cm

1 500 / 2 000 €



74

74
LEGRAS
1905 - 1910

Rare vase «coloquintes» en verre multicouche à panse ovoïde méplate et col soliflore, détourné en profond camée et émaillé aux couleurs vives et contrastées, brun, marron clair, jaune ocré et vert sur un fond beige-laiteux.

Signé en réserve du monogramme «CR»

H: 31,8 cm, DL: 21,5 cm

(col rôdé)

Historique:

Vase réalisé pour la Maison CLAIN et PERRIER, bd de la Madeleine, Paris.

1 500 / 2 000 €

75

MULLER Frères Lunéville

Glycines

Vase en verre multichouche de forme méplate à col épaulé et renflé. Beau décor plongeant de glycines en fleurs gravé en profonde réserve de couleurs camaïeu bleu sur un fond jaune et blanc gris à jaspures intercalaires mauves.

Signé «MULLER Frères Lunéville»

H: 30 cm, D: 22 cm

1 800 / 2 200 €



75

76

MULLER Frères (Lunéville)

Paysages et Personnages Japonais

Spectaculaire et important vase en verre multicouche, de forme ovoïde à col renflé. Décor couvrant de trois cartouches ovalisées figurant trois paysages, gravé en camée, mettant en perspective le Mont Fuji et, en plans étagés, deux japonaises en costume traditionnel, des oiseaux, des arbres, des roseaux et des voiliers. Couleurs denses et contrastées rouge-bordeaux et rouge-rosé sur un fond jaune opalin.

Signé Muller Fres Lunéville gravé en réserve dans le décor

H: 42,3 cm, D: 25 cm

5 000 / 7 000 €



76

CÉRAMIQUE 1900



77

Vilmos ZSOLNAY (1840-1900) à Pecs

Suite de deux vases en céramique, de forme bouteille, à décor de fleurs et d'échassiers polychrome sur un fond de multiples ajours. Couverte émaillée irisée à reflets métalliques.

Signé «ZSOLNAY» sur un vase, sous couverte

H : 28,5 cm, DL : 8,5 cm

600 / 800 €

78

Pierre Adrien DALPAYRAT (1844 - 1910)

Chat

Sculpture en grès à couverte émaillée d'une longue coulée violine et vert sur un fond gris et blanc laiteux.

Signé à l'émail sous le ventre A. D. Dalpayrat

H : 32,5 cm, L : 24 cm

(Restauration à la queue)

1 200 / 1 500 €

79

Emile GALLE (1846 - 1904)

Circa 1879 - 1889

Canard «Col-vert»

en céramique à décor polychrome de petit feu et rehauts dorés. La partie interne, formant réceptacle, laisse apparaître la terre rose. Yeux en verre.

Signature «E+G» peint en noir sous la base.

H : 29 cm, L : 31,5 cm, P : 21,5 cm

1 500 / 2 000 €

80

MASSIER Jérôme (1850-1916)

Colonne et jardinière en céramique.

Colonne côtelée et jardinière à décor en relief de tulipes perroquet. Couverte émaillée polychrome.

Signé «Jérôme MASSIER VALLAURIS France»

Hauteur : 71 cm pour le tout.

Vase : H : 17,5 cm ; D : 22 cm.

Colonne : H : 53,5 cm

(quelques éclats à la base de la colonne)

600 / 800 €



77



78



79



80



81

81
***Charles CATTEAU (1880-1966)**
RAMBERVILLERS

Vase en céramique de forme coloquinte à talon rond en retrait, longues anses ajourées. Décor «végétal» en léger relief. Couverte émaillée irisée vert et violet-mauve à reflets métalliques.

H: 32 cm, DL: 20 cm
 600 / 800 €

82
Emile DECOEUR (1876 - 1953) et
Pierre Roche (Pierre Henry Ferdinand
Massignon dit) (Sculpteur)
Paris (1855 - 1922).

Vase-sculpture en grès à décor d'un tête de femme aux cheveux formant anses

Signé sous la base des deux artistes
 H: 16,5 cm, D: 15 cm
 (Restauration sous la base en bordure)
 2 000 / 3 000 €

83
MANUFACTURE NATIONALE DE SEVRES

Vase fruitiforme en porcelaine à décor en relief de feuilles stylisées. Couverte émaillée vert et blanc-rosé à nombreuses cristallisations.

Signé sous la base du cachet de Sèvres, daté 1901
 H: 21.5 cm Diam: 9.5 cm
 1 200 / 1 500 €

84
Edmond LACHENAL

Vase en céramique pansu à partie haute, à col concave ajouré. Couverte émaillée bleu turquoise et vert.

Signé à l'émail Lachenal et daté 1919
 H: 15,5 cm
 400 / 500 €



82 - 83 - 84



85

85
Clément MASSIER (1857-1933)

Coupe en céramique de forme circulaire à décor floral en interne et en externe. Couverte émaillée irisée vert et violet-mauve, à reflets métalliques intenses. Belle monture à la base et au col en argent à décor en haut relief de fleurs et de feuilles

Signé en creux du cachet Clément Massier golfe Juan

H: 7,5 cm D: 14,5 cm

1 500 / 2 000 €



86

86
ROSENBURG (Pays-Bas)

Vase en céramique de forme ovoïde à col épaulé et évasé. Beau Décor de chardons en fleurs et de feuillage. Couverte émaillée brillante, de couleurs denses bleu-outremer, bleu-nuit, bleu-ciel, et beige légèrement ocré.

Signé «Rosenburg den Haag» et «échassier» sous couverte, sous la base. Petit éclat à la base et quelques sauts d'émail en partie interne du col

H: 29,5 cm, DL: 16 cm

600 / 800 €

87
BACS (Eden Roc)

Coupe jardinière en céramique, de forme trilobée sur une base tripode ajourée. En partie haute frise florale stylisée. Couverte irisée et émaillée de couleurs violet-mauve et vert mordoré à reflets métalliques intenses.

Cachet «BACS - Cannes» et sous couverte «Eden Roc POTTERY - BACS Golf Juan Cannes Eden».

H: 11,5 cm, DL: 36 cm

600 / 800 €



87



88

***Georg Friedrich SCHMITT (1859-1938)
et Vilmos ZSOLNAY (1840-1900)**

Paons

Rare vase en céramique de forme évasée à col épaulé et ourlé à couverte émaillée irisée vert turquoise, rose-violette, bleu-violet et jaune-or à reflets métalliques intenses, partiellement enchassée dans une monture en laiton doré, à décor de deux paons agrippés à l'épaulement et dont les longues plumes rejoignent et forment la base circulaire ornée de six incrustations d'ocelles en verre bleu-nuit et vert-turquoise.

«Orion» gravé sous la base en laiton

H: 26,3 cm, DL: 14,5 cm

Bibliographie: Claus PESE, «Jugendstil aus Nürnberg», Arnoldsche Publisher, Modèle similaire reproduit en couleur sur la page de couverture et pages 193, 206.

10 000 / 12 000 €



89

Vilmos ZSOLNAY

(1828 – 1900)

1900

Exceptionnel vase en céramique de forme ovoïde. Décor couvrant de pavots en fleurs et en boutons et de feuilles formant frise en partie basse. Superbe couverte émaillée irisée, bleu-violet, vert-turquoise, jaune-ocre et rouge flamboyant.

Signé du cachet rond en relief, sous la base.

H : 53,8 cm, DL : 23 cm

Bibliographie: «Zsolnay Masterpiece of Hungarian Art Nouveau» Elite Design Gallery, Modèle reproduit page 26-27 et référencé sous le numéro 5301 15 000 / 20 000 €





90
Vilmos ZSOLNAY

Importante jardinière en céramique, de forme oblongue à bords ondulés. Décor en pourtour de fleurs de pavots et de feuilles formant ajours et piètement quadripode. Superbe couverte émaillée irisée vert-turquoise, bleu-violet et jaune-or en externe à reflets métalliques intenses et rouge sang-de-bœuf en interne.

Signé du cachet rond, sous la base
20 x 40 x 30 cm
6 000 / 8 000 €

MOBILIER LUMINAIRE 1900



91

91
Albin MULLER (1871-1941)
(Également nommé Albinmuller)
(Darmstadt)

Pendule sécessionniste en fer martelé à facettes montée sur quatre pieds ajourés. Décor de médaillons en céramiques émaillée vert d'eau. Cadran émaillé blanc ivoire à chiffres émaillés rouges. Clef et balancier d'origine.

H : 37,5 cm
5 000 / 6 000 €



92

92
Travail ART and KRAFT

Lampe de table en laiton doré et patiné. Base en laiton doré ajouré fixée sur une terrasse en marbre, d'où s'élève une tige courbe à double système d'inclinaison à clefs, réglant la hauteur et la mobilité de l'abat-jour. L'abat-jour, de forme arrondie est orné de quatre cabochons en verre en haut relief, de couleur vert et rouge. (Clefs d'éclairage d'origine)

H : 36 cm, L : 27 cm.
1 000 / 1 500 €



93

93
Travail étranger

Coffret en laiton et marqueterie de laiton sur bois à fin cloutage de forme rectangulaire. Décor de guerriers « Merovingiens » combattant ou au repos. Couverture à quatre pentes, abattant. Poignée en bois et laiton disposée en ressaut. Piètement d'angle ajouré.

21 x 29,5 x 21 cm
1 500 / 2 000 €



94

94

***Travail 1900**

Rare paire de lustres d'esprit «Sécession Viennoise» en métal à patine dorée. Les quatre prises floriforme à découpe pétalée, comme le cache bélière de forme toupie, fixées sur la couronne à lignes ondulées et ajourées, suspendent quatre tulipes cache-ampoule en cristal intaillé de motifs guillochés et pointes de diamant.

Suspension : 93 x 48 cm

Tulipes : 14,5 x 13 cm (égrenures)

6 000 / 8 000 €

95

Eugenio QUARTI (1867 - 1929)

Exceptionnelle paire de fauteuils en acajou. Hauts dossiers à bandeaux profilés en ailes de papillon ornées de pastilles émaillées, de motifs en laiton incrustés et sculptés. Accoudoirs trapézoïdaux à montants plats moulurés formant piètement avant. Barres frontales et latérales de jonction. Grandes assises recouvertes de cuir céladon.

105 x 53 x 48 cm

10 000 / 12 000 €



96

George M. ELLWOOD (1875 - 1955)

Rare suite de deux fauteuils en chêne clair. Structure à montants plats et ajourés formant dossier et piètement, ornementés de filets en os, de carrés en laiton doré et en os, de pastilles de nacre incrustées. Assises trapézoïdales recouvertes d'osier tressé, à bandeau frontal incurvé. Piètement à barres d'entretoises arquées.

5 000 / 6 000 €

97

Louis MAJORELLE (1859 - 1926)

Fauteuil «Fougères» en noyer massif à décor sculpté en relief. Haut dossier curviligne, accotoirs et bandeaux incurvés. Montants latéraux sculptés formant piètement galbés à l'avant et arrière sabre. Recouvert de velours rose. 105,5 x 66 x 53 cm

Bibliographie: Alastair DUNCAN, «The Paris Salons 1885 - 1914», Volume III: Furniture, Antique Collector's Club, modèle reproduit p. 409.

3 000 / 4 000 €





98

Travail fin XIX^e

Suite de deux lustres à trois branches en métal peint doré, à motifs de feuillages ouvragés et de liserons en verre coloré. Structure ajourée à trois montants mouvementés à enroulements de feuillages et de feuilles suspendant trois globes et une vasque entièrement recouvert de liserons jointés et superposés de couleur rose-violette. Les trois globes du second lustre sont décolorés. Quelques perles manquantes sur un globe.

H : 85 cm, D : 60 cm

3 000 / 3 500 €

99

Emile GALLE (1848-1904)

« Pavots »

Etagère en bois fruitier à deux côtés sculptés de fleurs de pavot et de feuilles en haut relief, encadrant trois tablettes en haut relief, moulurées et mouvementées.

Signé « Emile Gallé Nancy » côté droit

68 x 47 x 13 cm

2 800 / 3 000 €

100

Emile GALLE (1846 - 1904)

Sellette à décor de feuilles de marronnier et de fleurs en marqueterie de bois divers, à trois plateaux dont deux d'entretoise à découpe convexe. Piètement quadripode à moulures saillantes à double jambage ajouré se rejoignant sous plateau haut. Signature « Gallé » marquetée au trait double sur plateau d'entretoise.

H : 102 cm, DL : 50 cm

2 800 / 3 500 €



101

Travail Art Nouveau

Paravent en bois d'acajou à trois vantaux tendus de soie moirée à motifs de marguerites et de lys brodés. Encadrement sculpté en haut relief de fleurs et de branches disposées en traverses.

(Quelques accidents à la soierie)

H : 151 cm et chaque ventail : L : 50,5 cm

5 000 / 6 000 €

102

Louis MAJORELLE (1859 - 1926)

Table à jeux en noyer, placage et loupe. Plateau pivotant orné d'un frise de fleurs et de feuilles de trèfle en marqueterie de bois divers. Ceinture, piètement torsadé, sculptés en léger relief de trèfles en feuilles et en fleurs.

Face interne du plateau recouvert d'un feutre vert.

Signé « Majorelle Nancy » sur le plateau.

3 500 / 4 500 €



101



102



103
Travail Art Nouveau
1905

Important bureau Art Nouveau en bois naturel, ronce et bronze doré, mouluré et sculpté en haut relief. Plateau à angles arrondis, à ceinture cuvette, surmonté à l'arrière par un casier central à trois tiroirs. Ornementé à contrario et en surélévation débordante par deux cadrans d'heure floraux en bronze doré à décor sculpté de pavots et de feuilles ouvragées en relief. Ouvre en façade par quatre tiroirs latéraux et un tiroir de milieu, chacun cerné par une moulure saillante florale en relief. Piètement d'angle galbé à décor de feuilles dentelées sculptées en haut relief. Pieds chaussés de bronze doré sculptés au décor. Le cadran avec aiguille porte l'inscription «VALTESSE 1905». Le second «TPWBFS». Entrées de serrure et poignées de préhension à motif végétal en bronze doré.

H: 104 cm, L: 139 cm, P: 85 cm
 20 000 / 30 000 €





104

Emile GALLE (1846 - 1904)

Plateau en bois de forme octogonale à anses figurant une tête stylisée de hibou. Décor en marqueterie de bois d'essences diverses, représentant des ruines médiévales sur un piton rocheux dans un paysage végétal et arboré.

Signature GALLE marqueté au trait double.

D : 60 cm

1 000 / 1 500 €

105

Emile GALLE (1846-1904)

Coffret quadrangulaire en noyer à monture saillante. Couvercle coulissant à décor floral printanier en marqueterie de bois précieux. Serrure à motif de papillon en bronze doré.

Signature «Gallé» marquetée

1200 / 1500 €



106

GAULTIER POINSIGNON

Bureau en bois de noyer et placage. Plateau débordant à ceinture moulurée et angles arrondis. Décor de feuilles de marronniers en marqueterie de bois divers. Entablement galbé. Piètement évasé, mouluré et torsadé. Tiroir en façade à poignée de préhension en bronze doré à motif de bogues finement ouvragé en relief.

74 x 96 x 73 cm

2 500 / 3 000 €



107

Louis MAJORELLE (1859 - 1926)

Bureau Art Nouveau en bois et placage de noyer à membrures sculptées d'ornementation «végétale». Montants moulurés à arcature galbée formant piètement cruciforme à barre d'entretoise. Ecrivoire et tiroir galbés en façade. Panneau de fond à décor paysagé et plateau orné en pourtour de rameaux fleuris, en marqueterie de bois précieux. Tablette soutenue latéralement par deux montants ajourés, moulurés et galbés. Clef d'origine en bronze doré ouvragé. Signature marquetée «L. Majorelle».

125 x 71 x 50 cm

10 000 / 15 000 €





108



109

108

Carlo BUGATTI (1856 - 1940)

Large miroir rectangulaire recouvert et peint à neuf de parchemin. Orné en parties latérales d'un disque saillant cernant un miroir biseauté, recouvert de feuilles de cuivre repoussé et perforé d'un élément sculpté et d'un coffret en ressaut ornementé de feuilles de cuivre.

48 x 160 x 18 cm

10 000 / 12 000 €

109

Hector GUIMARD (1867-1942)

Gueridon en fonte de fer patiné rouge et jaune. Piètement tripode. Entablement circulaire à trois lames rivetées encastées dans la partie haute du fût.

Inscriptions : «CHARLIONAIS»;
«TOULOUSE - LYON (DEPOSE)»;
«POURAILLY BC), sur la base.

H : 70 cm, D : 50 cm

(pas de plateau)

3 000 / 3 500 €



110

Emile GALLE (1846-1904)

«*Silenicereus grandiflorus*»

Suspension en verre multicouche à une vasque profonde et trois tulipes évasées à bordure concave. Superbe décor de cactés gravé en réserve brillante rouge-carmin et rouge -rosé sur un fond jaune très contrasté. Monture en fer forgé martelé à fût ajouré et à trois petites

branches suspensives fixées sur une bordure (monture postérieure)

Signé «Gallé» sur chaque élément.

HT : 77 cm, DL : 60 cm, H : 17 cm.

(un éclat à la vasque et un éclat sur une tulipe)

6 000 / 8 000 €



111

111

Louis MAJORELLE (1859 - 1926)

Meuble de présentation en bois massif et placage d'acajou, mouluré et sculpté. Ouvre en façade par une porte vitrée sur une niche ouverte à montants fuselés sculptés de motifs végétaux. Base ajourée et moulurée.

134 x 67 x 36 cm

6 000 / 7 000 €

112

Louis MAJORELLE (1859 - 1926)

Paire de fauteuils en acajou massif sculpté en relief. Dossiers de forme arrondie, accotoirs à manchettes rondes débordantes. Ceinture moulurée et pieds arrière sabres. Dossier, fond de siège et partie arrière recouverts de velours marron clair.

H : 82 cm, L : 75 cm, P : 68 cm

Bibliographie : Alastair DUNCAN, « Majorelle », Flammarion, Paris, modèle à rapprocher de celui créé pour la Villa Majorelle, reproduit p.116.

6 000 / 8 000 €



112



113

Jacques GRÜBER (1870 - 1936)

Meuble de rangement en acajou massif mouluré et sculpté et placage de palissandre. Plateau supérieur débordant rainuré à doucine et angles arrondis. Fronton à étagère galbée et arceau mouluré et sculpté orné au centre d'un vitrail en verre double finement gravé en

réserve à décor d'un paysage lacustre de couleur brun violine et blanc laiteux.

Ouvre en façade par deux portes pleines à panneaux saillants surmontés de deux tiroirs à poignées en bronze doré à décor floral stylisé. Entrées de serrures en bronze patiné doré. Niches latérales ouvertes et arrondies à tablette de milieu.

Piètement frontal et latéral sculpté et débordant.

Signé Jacques Grüber Nancy sur le vitrail en bas à droite.

158 x 160 x 50 cm
10 000 / 15 000 €

114

***Paul FOLLLOT (1877-1941) dans le goût de**

Élegant lustre en laiton à patine brun-doré, à six branches incurvés et leurs 6 coupelles d'éclairage en verre blanc-satiné. Cache bélière polygonal surmontant une lanterne, à douze plaques de verre translucide, chapeautant la fixation des bras de lumière.

HT : 75 cm, coupelles : H : 6 cm, D : 15 cm

1 500 / 2 000 €



114

115

***Jacques GRUBER (1870 - 1936)**

Suite de deux fauteuils corbeille en noyer massif mouluré et sculpté, à dossiers ajourés. Les accotoirs forment piètement avant gainé à moulures en ressaut et motif végétal sculpté en relief. Piètement arrière sabre. Larges assises trapézoïdales gainées à neuf de cuir havane à cloutage tapissier.

76 x 62 x 45 cm

1 800 / 2 000 €



115

ART DÉCO



116
ARTS DECORATIFS & INDUSTRIELS MODERNES

Collection complète en 10 volumes reliés. Imprimé sur velin d'Arches par l'Imprimerie Nationale
2 000 / 3 000 €

117
« **Les Arts de la Maison** », éditions Albert Morancé, revue trimestrielle (1923 – 1926) dirigée par Christian Zervos.

1923 Vol. I Automne-Hiver ; 1924 Vol. II Printemps-Eté ; 1924 Vol. III Automne-Hiver ; 1925 Vol. IV Printemps-Eté ; 1925 Vol. V Automne-Hiver ; 1926 Vol. VI Printemps-Eté
1926 Vol. VII Automne-Hiver
Suppléments: Automne 1924 + Printemps 1925
800 / 1 000 €

118
« **L'Art Décoratif Français** », 1918-1925, Editions Albert LEVY. Panorama des arts décoratifs.
150 / 200 €

119
« **Les Arts Décoratifs et Industriels Modernes** », collection complète en 7 volumes.
400 / 600 €

120
Catalogue de l'Exposition Internationale des Arts et Techniques, Paris 1937: Vol. 5 & 6 (section française); Vol 9 et 10 (sections étrangères)
150 / 200 €

121
L'Art International d'Aujourd'hui, éditions Charles Moreau, exemplaires imprimés pour Robert Mallet-Stevens:

Vol. I et II (chacun dédié par Chareau); Vol. III; Vol. IV; Vol. V

(dédié par Chareau); Vol. VI (dédié par Jourdain); Vol. VII (dédié); Vol. VIII (dédié par Herbst); Vol. IX; Vol. X (dédié par Legrain); Vol. XI (dédié par Cassandre); Vol. XIII (dédié par Joël et Jean Martel); Vol. XIV (dédié par Sandoz); Vol. XV (dédié par Sonia Delaunay); Vol. XVI (dédié par Fouquet); Vol. XVII (dédié par Rose Adler); Vol. XIX (dédié par Guevrekian)
6 000 / 8 000 €

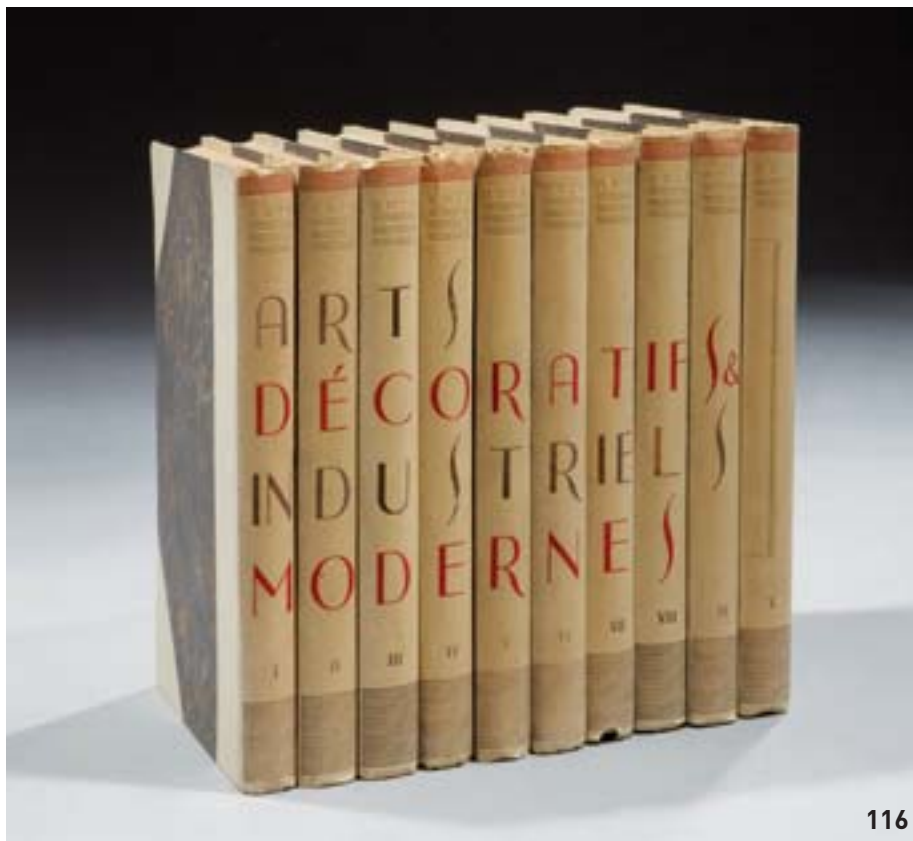
122
« **Intérieurs présentés au Salon des Artistes Décorateurs** », 1930, Henri Rapin, Société des Artistes Décorateurs, Ed. Charles Moreau

R. Mallet-Stevens, « Vitraux Modernes Exposition Internationale de 1937 » Paris, Charles Moreau, 1937.

Jean Royère, « Cheminées et coins du feu », Editions Charles Moreau
150 / 200 €

123
Revue « Mobilier et Décoration », Emile LEVY éditeur:

1923: Avril-Mai, Juin-Juil., Oct.-Nov.
1924 collection complète, 1925 collection complète, 1926 collection complète, 1927 collection complète, 1928 collection complète, 1929 Numéro Spécial -2-, 1929 Janv., 1930 Janv., 1930 Oct., 1931 Mars à Juin et Sept.-Oct.-Déc.; 1932 collection complète; 1933 collection complète; 1934 Janv. à Juin et Juil. à Déc.; 1935 Janv. à Juin et Juil. à Déc.; 1936 Janv. à Juin et Juil. à Déc.; 1937 Janv. à Juin et Juill.-Sept.-Oct.-Nov.-Déc.; 1937-1938 Supplément sur Jallot; 1939 Janv.; 1949 Juin; 1964 Mai.
6 000 / 8 000 €



124

« Art et industrie »

-Revue générale des industries de luxe et des arts appliqués à la maison- :

1926 Avril-Mai-Juin ; 1926 Coll. Hors-Série, éd. limitée, dédicacée ; 1927 * Janv.-Mars-Avril-Mai-Juin, Juil. à Déc., Oct.-Nov. ; 1928 Janv. à Juin (manque Mai), Juil. à Déc. (manque Nov.) ; 1929 collection complète ; 1930 collection complète ; 1931 Janv. à Juin (manque Mai), Juil. à Déc. (manque septembre) ; 1932 Janv. à Juin, Fév. à Juin, Juil. à Déc., 1933 Janv.-Fév.-Mars-Avril-Juin, Juil. à Déc. ; 1934 Janv. à Juin, Janv.-

Mars-Avril-Mai, Juil. à Déc. (manque Oct.-Nov.) ; 1935 Janv. à Juin, Janv.-Fév.-Mars-Avril, Juil. à Déc., Août à Déc. ; 1936 Janv. à Juin ; 1946 Vol. III, Vol. V et VI 2 000 / 3 000 €

125

« Art et industrie »

-Revue générale des industries de luxe et des arts appliqués à la maison- :

1897 Déc. ; 1898 Nov. ; 1900 Mars ; 1902 Juil. ; 1903 Août ; 1904 Sept. ; 1908 Fév. ; 1910 Mars-Avril-Mai ; 1911 Juin ; 1911 Juil.-Déc. ; 1912 Juin ; 1913 Oct. ; 1914 Juin ; 1919 Mai-Juin ; 1919 Déc. ; 1920

collection complète ; 1921 Janv. à Juin, Juil.-Août-Sept.-Déc. ; 1922 Fév.-Mars-Avril-Mai-Juin, Juil. à Déc. ; 1923 collection complète ; 1924 Janvier ; 1926 Janv. à Juin, Juil.-Août-Oct.-Nov.-Déc., 1927 Janv. à Juin, Juil. à Déc., 1927 Fév.-Mars-Juin-Août-Sept.-Oct.-Nov.-Déc. ; 1928 collection complète ; 1929 collection complète ; 1930 collection complète ; 1931 collection complète + 1931 Janv.-Fév.-Avril-Juin ; 1932 Janv. à Juin, Juil.-Août-Sept.-Nov.-Déc. ; 1933 Janv.-Fév.-Mars-Mai, Juil. à Nov. ; 1934 collection complète ; 1935 Août-Sept.-Oct.-Nov.-Déc. + numéro spécial ; 1939 numéro spécial. 2 000 / 2 500 €





126

126

***R. BAIN**

«The Human Tide»

Sculpture d'esprit futuriste en marbre à taille directe suggérant des corps féminins imbriqués. Terrasse ovale en marbre noir à cartouche marqué du titre de l'œuvre et «R. BAIN Sculp.»

H: 25 cm, L: 26 cm, D: 16 cm

2 000 / 3 000 €



127

127

Balthazar LOBO

(Zamora 1910 - 1993)

Sculpture en plâtre

Signé et daté, d'une édition 1/8

H: 24 cm

(Petits éclats à la base)

2 000 / 3 000 €



128

128
Jan et Joël MARTEL
1932

Concert symbolique
 Monument à Debussy
 Bas relief en terre cuite. Porte
 l'inscription «bas-relief du monument
 Debussy». Signé J.J. MARTEL, en bas
 à droite. Bel encadrement en laiton et
 feuilles de métal croisées brun-doré.

Bas-relief : 27,8 x 20 cm
 Encadrement : 61 x 40 cm

Bibliographie :
 «Joël et Jan MARTEL sculpteurs 1896
 - 1966», ouvrage publié à l'occasion de
 l'exposition itinérante consacrée aux
 Martel, Gallimard/Electra, 1996, p. 186
 n° 262.
 2 000 / 3 000 €



129

129
Lucien GIBERT (1904 - 1988)

Buste féminin
 Sculpture en étain
 Signée «L. GIBERT»
 52 x 20 x 27 cm
 1 800 / 2 000 €

130
RAYMOND
Enfants skiant

Deux sculptures chryséléphantines en bronze à patine brune-dorée et visages en ivoire.

Signé sur la base «Raymond»

Garçonnet : 18 x 8 cm

Fillette : 17 x 10,5 cm

1 500 / 2 000 €

131
Demeter Haralamb CHIPARUS
(1886-1947)

Jeune fille à l'arlequin

Sculpture chryséléphantine en bronze à patine brun-doré et visage de la fillette et de la poupée en ivoire sculpté. Socle en onyx.

Signé sur le socle «D. H. CHIPARUS» et «ETLING PARIS» sur la tranche

HT : 23,5 cm, L : 9 cm

(tête décollée)

2 000 / 3 000 €

132
L. GOUSSOT
Femme au drapé

Sculpture en ivoire sculpté figurant une femme nue. Socle en onyx noir

Monogrammé 'LG» à l'arrière de la sculpture et signé sur le socle

Sculpture : 19 x 4,5 cm

HT : 25 cm

1 500 / 2 000 €

133
D. ALONZO
Jeune paysanne

Sculpture chryséléphantine en bronze à patine doré, buste, visage et bras en ivoire sculpté

Signé sur la base «D Alonso» et marqué sous la base du numéri «7039»

23 x 7 x 6 cm

600 / 800 €

134
Julien CAUSSE (Bourges 1869 - ?)
Méditation

Sculpture chryséléphantine en bronze à patine doré, à tête, une main et pieds en ivoire, figurant une jeune fille dans un long manteau à capuche. Socle en marbre onyx.

Signé J. Causse et cachet de fondeur Bronze AG Paris sur le manteau, à l'arrière.

H : 38,5 cm, Base 4 x 15 x 15 cm

500 / 600 €





135

**Demeter Haralamb CHIPARUS
(1886-1947)**

Danseuse égyptienne

Sculpture chryséléphantine en bronze à patines vert, brun, rouge et doré, à visage et mains en ivoire. Socle en onyx.

Signé sur la terrasse «D. CHIPARUS»

HT : 37,5 cm

sculpture : 27 x 16 x 10 cm

Bibliographie : Alberto SHAYO,
«Chiparus, Master of Art Déco second
edition», Abbeville Press Publisher,
1993, modèle reproduit sous le n° 37
15 000 / 18 000 €



136

136

Arthur DUPAGNE (1895-1961)

Danseuse

Sculpture en bronze à patine noire.
Signé Dupagne sur la terrasse et
numéroté 2/8

H: 75,5 cm Terrasse: 20 x 20 cm

8 000 / 12 000 €

137

Pierre Ocatave VIGOUREUX

(1884 - 1965)

Circa 1930

« Danseuse Vanah-Yami »

Sculpture en bronze à patine noire. Fonte
d'édition d'époque de J. PAMMINI

Signée « P. VIGOUREUX » et cachet de
fondeur « J. PAMMINI »

H: 60 cm

3 000 / 4 000 €



137



138

138
Marcel BOURAINE (1886 -1948)
«Tireuse à l'arc»

Sculpture en bronze à patine noire.
 Fonte d'édition ancienne à cire perdue de
 SUSSE Frères.

Signé «Bouraine» sur la plinthe, marqué
 «Susse Fres Edts Paris» et cachet de
 fondeur.

41 x 90 x 22 cm
 8 000 / 10 000 €

139
PJ. BOSAN
«Archer»

Sculpture en bronze à patine vert foncé
 figurant un homme tirant à l'arc. Base en
 marbre vert veiné.

Signé «PJ. BOSAN» et cachet de fondeur
 «VBD» sur l'arc.

56,5 x 31 x 20 cm
 2 000 / 3 000 €



139



140

140
PAUL LANDOWSKY (1875 - 1961)
1906

La porteuse d'eau

H : 38 cm

Fonte ancienne de GATTI

Signé P. Landowsky et daté 1906 + cachet
 de fondeur

2 000 / 3 000 €



141

141
Marcel BOURRAINE (1886 - 1948)
«Amazone»

Sculpture en bronze à patine noire figurant une jeune guerrière tenant une lance et un bouclier. Fonte d'édition ancienne.

Signée «Bourrain»

H : 34,5 cm, Base : 83 x 14 cm

4 500 / 5 000 €

142
P. GIRAUD

Sculpture en bronze à patine noire figurant une jeune danseuse.

Signée «P. GIRAUD» sur la terrasse.

H : 60 cm, L : 60 cm

1 500 / 2 000 €



142



143
Demeter Haralamb CHIPARUS
(1886 - 1947)
Amazone

Superbe sculpture en bronze à patines dorée, mordorée et argentée figurant une amazone tenant une lance et un bouclier. Terrasse en marbre portor. Signé sur le marbre.

41 x 105 x 16 cm
 15 000 / 20 000 €

144
Georges GORY
« Danseuse »

Importante sculpture en bronze à patine dorée figurant une danseuse dénudée, agenouillée et bras droit levé tenant dans sa main une balle en ivoire. Socle en marbre portor.

Sculpture : 56 x 38 cm
 Socle : 10 x 35 x 13 cm
 4 500 / 5 000 €





145

145
Henri DELUERMOZ (Paris 1876 - 1943)
La chasseuse à cheval

Huile sur toile d'origine

97 x 160 cm

Signé en bas à droite H Deluermoz

Cadre à vue cintrée

6 000 / 8 000 €

146
Louis RICHE (1877 - 1949)
Lion et Lionne

Sculpture en bronze à patine brune

Fonte d'édition ancienne. Socle en marbre noir (petit éclat).

Signé L. RICHE à sa droite

39 x 100 x 15 cm

5 000 / 7 000 €



146

147

Anna QUINQUAUD (1890 - 1984)

« Jeune Malgache » 1933

Rare sculpture en bronze à patine brune.

Signée «Anna Quinquaud» localisée
«Tananarive» et datée «1933».

56 x 10 x 10 cm

12 000 / 15 000 €





148

André Vincent BECQUEREL (1893-1981)

Couple de biches

Sculpture en bronze à patine brune.
Fonte d'édition ancienne à cire perdue
par Susse Frères.

Signé sur la terrasse à l'avant, marquée
«Susse Fres Edts Paris» et cachet de
fondeur, à l'arrière.

43,5 x 72 x 16 cm

6 000 / 8 000 €



149

Ary BITTER (1883 - 1973)

Héraclès tuant le lion de Némée

Sculpture en bronze à patine brun-vert.
Fonte d'édition ancienne à cire perdue
par SUSSE Frères.

Signée «ARY BITTER», «SUSSE Fres
Edts Paris», cachet de fondeur et
marquée cire perdue sur le socle.

75 x 67 x 29 cm

15 000 / 20 000 €

150
Demeter Harlamb CHIPARUS
(1886-1947) d'après
« Bayadère »

Sculpture chrysléphantine en bronze à tête, cou et mains en ivoire. Richement émaillé polychrome. Terasse en marbre gris et rosé, de forme triangulaire étagée, à plaque de bronze incrustée en façade figurant deux danseuses dos à dos.

Signature incisée « D.H. Chiparus » sur la plaque

H : 58 cm, base : D : 16 cm

15 000 / 20 000 €





151
C.RIGAULT
Danseuse aux balles.

Sculpture chryselephantine en bronze à patine polychrome à tête et mains en ivoire.

Socle en marbre noir et marbre onyx.

Signé sur la terrasse « Rigault »

HT : 45 cm

12 000 / 15 000 €



152

152
Santiago SIERREA (né en 1966)
Loup

Sculpture en bronze à patine verte. Signé «SIERRA» et numéroté 6/8.
 Marqué «SAS Art Fondry»
 22 x 47 x 18 cm
 900 / 1 000 €



153

153
Thomas François CARTIER (1879 - 1943)
Tigre rugissant

Sculpture en marbre blanc à taille directe.
 Signée dans le décor.
 24,5 x 41 x 19 cm
 1 000 / 1 500 €



154

154
Irénée Félix René ROCHARD (1906 - 1984)
« Tigresse »

Sculpture en bronze à patine verte. Fonte d'édition ancienne. Socle en marbre et onyx.
 Signé «ROCHARD» sur la terrasse.
 H : 25,5 cm, L : 59 cm
 1 000 / 1 500 €



155

155
E. PIERRE (pour Primavera)
«Panthère marchant»

Sculpture en bronze.
 Terrasse en marbre noir (petit éclat)
 Signé «E. PIERRE» sur la patte arrière droite.
 H : 27 cm, L : 76 cm, P : 19 cm
 1 500 / 2 000 €

156
Maurice PROST (1894 - 1967).
« Deux cormorans »

Fusain
 Signé «Maurice Prost» et cachet en bas à droite
 65 x 50 cm
 800 / 1 000 €



156



157

**Edgar BRANDT (1880 - 1960) et DAUM
Nancy**

Cobra dressé

Lampe de table en bronze à patine dorée.
Fonte d'édition ancienne. Tulipe cache-
ampoule en verre doublé moucheté de
poudres intercalaires orangé.

Signé du cachet habituel «E. BRANDT»
et «France» sur la queue du serpent.

Signature inversée DAUM + Nancy
France sur la tulipe.

Bronze : H : 45 cm

Tulipe : H : 14 cm, D : 16 cm

(Manque la langue du serpent - Tulipe
rajoutée)

Bibliographie : Joan KAHR, «Edgar
Brandt», Harry Abrams, Inc, Publishers,
modèle reproduit p. 157

8 000 / 10 000 €



158

158
Ch. Raph PEYRE
Fontaine

Importante sculpture en bronze à patine brune, argentée et dorée figurant une jeune femme s'abreuvant à une fontaine en marbre veiné vert surmonté par un amour tirant des flèches et un garçonnet. Signé «Ch. Raph. PEYRE» sur le drapé

terrasse en marbre jaune-orangé

79 x 42 x 22 cm

2 500 / 3 000 €



159

159
Travail des années 30
Pierrot à la mandoline

Sculpture chrysléphantine en bronze à patine doré, tête et mains en ivoire.

Non signé

HT : 21 x 6 cm

Sculpture : 14,5 x 5,5 cm

(tête recollé et accidents au socle)

400 / 600 €



160

160
GOLDSHEIDER

Rare sculpture en régule polychrome figurant un jeune noir jouant du banjo, assis sur un tabouret «bambou». Son visage est souriant, il porte un chapeau mou, des habits à rayures plein de charme dans leur simplicité et ses pieds sont nus dans ses chaussures.

H : 84 cm

2 500 / 3 000 €

161

Maurice CONSTANT (1892-1970)

Amour Maternel

Sculpture chrysléphantine en bronze à patine polychrome brun-doré et noir figurant une femme en tenue médiévale et un enfant. Têtes et mains des personnages en ivoire sculpté.

Titré sur une plaque en bronze sur la terrasse «Amour Maternel» et signé sur la tranche «Maurice Constant».

H: 31.5 cm, L: 18 cm, P: 10 cm

6 000 / 7 000 €



162

Jan & Joël MARTEL (1896-1966)

Moineau

Sculpture en bronze à patine argentée figurant un moineau.

Signé « J. MARTEL sur la terrasse »

H : 15,5 cm, L : 6,5 cm, P : 10,5 cm

4 000 / 5 000 €

163

François POMPON (1855 - 1933)

« Panthère »

Cendrier en onyx de forme ovale à pans coupés surmonté d'une sculpture animalière en bronze à patine brun-doré.

Signé « Pompon » sur le bronze

(quelques éclats)

Panthère : H : 12 cm

Cendrier : 15 x 11 cm

800 / 1 000 €

164

Édouard-Marcel SANDOZ (1881-1971)

Carpe

Sculpture en bronze à patine verte. Sur un socle en bois

H : 10 cm, HT : 12 cm

Signé à l'arrière « E M Sandoz » et marque de fondeur « Susse Fres Edt Paris »

Bibliographie: Félix MARCILHAC, «Sandoz sculpteur figuriste et animalier», Editions de l'amateur, Paris, modèle similaire reproduit page 478.

1 500 / 2 000 €

165

Edouard Marcel SANDOZ

Lapin une oreille levée

Cendrier en onyx surmonté d'un lapin en bronze à patine brune.

Signé « E M SANDOZ » et marque de fondeur « Susse Fres Paris »

Lapin : H : 6 cm, L : 6 cm

Coupe : 11 x 9,5 cm

(légers éclats en pourtour de la coupe)

Bibliographie: Félix MARCILHAC, «Sandoz sculpteur figuriste et animalier», Editions de l'amateur, Paris, modèle similaire reproduit page 374

800 / 1 000 €

166

Santiago SIERRA (né en 1966)

Perroquet au perchoir

Sculpture en bronze

Signé et tirage 1/8

H : 63 cm

1 500 / 2 000 €



162



164

165

163



166



167

167
Travail du XX^{ème} siècle
« Masque visage »

Importante sculpture en bronze à patine noire.

Monogrammée « MC » et « 3/6 »

H : 68 cm, Terrasse : 34 x 29 cm

4 000 / 6 000 €

168

168
Naoum ARONSON (Né en 1872) Russe
Portrait présumé de Leon Tolstoï

Sculpture en plâtre patiné noir signé et daté 1902 (?) et cachet

18,5 x 10,5 x 9,5 cm

600 / 800 €



169

P. LENOIR

Chien loup et chasserresse

Plaque en bronze à patine brune

19 x 17,5 cm

300 / 400 €

170

René Maurice THENOT (1893 - 1963)

Panthère

Plaque en cuivre sur un socle en bois.

Signé RF (pour République Française)

THENOT

Plaque : 17 x 25 cm

Socle : 27 x 35 cm

400 / 500 €

171

P. LENOIR

« L'infini »

Plaque en bronze à patine brune

représentant un couple d'amoureux

contemplant les flux et reflux des vagues.

Signé P. LENOIR en bas à droite.

40 x 33,5 cm

500 / 600 €

172

René Maurice THENOT (1893 - 1963)

Présentoir en bois orné de 8 plaques en

bronze représentant un rhinoceros, deux

girafes, une panthère, un lion et une

lionne, un buffle, un troupeau d'antilopes,

un combat de cervidés et un éléphant.

Signé RF (pour République Française)

THENOT sur la plaque du lion et de la

lionne en haut à droite.

Présentoir : 33 x 17 cm

8 x 4,5 cm env. pour chaque plaque

400 / 500 €



173

173
Elie BLEU Paris

Importante cave à cigares en placage de palissandre et filets de bois de rose, de forme rectangulaire à deux poignées latérales en laiton doré brossé. Couvercle abattant dévoilant un intérieur en acajou contenant un humidificateur, un hygromètre et deux casiers de rangement.

Signature gravée «Elie BLEU Paris» sur la plaque interne du fermoir et cachet «Elie BLEU tabletier Paris» sous le couvercle

14 x 40 x 30 cm

300 / 400 €

174
Jules WABBES (1919 - 1974)

Important vide-poche circulaire en bronze patiné. Coupe centrale à bordure plate.

H: 4,5 cm, D: 27,5 cm

1 000 / 1 200 €



174

175
Josette HEBERT-COEFFIN (1908-1974)

Coupe profonde en marbre à bordure à doucine. Décor intaillé de rameaux feuillus sur une face.

Signé «J H COEFFIN» sous la base

32 x 12 x 26 cm

800 / 1 000 €



175



**LE VERRE
ART DECO**

176

Marcel GOUPY (1886 - 1954)

Exceptionnel vase en verre transparent et translucide de forme rouleau à large col évasé et ourlé, sur petit talon en retrait. Beau décor «nabisant» en pourtour présentant des bouquetins et des arbres en émaux durs, vert-dru, bleu-nuit et blanc-laiteux à rehauts dorés, sur un fond de montagnes émaillé en interne et coloré de poudres violette et bleue.

H : 28,5 cm, D : 18 cm

2 000 / 3 000 €



177

SCHNEIDER

«Aubépine», 1921-1923

Haut vase en verre double, de forme balustre à piedouche bulbé. Décor plongeant, gravé en réserve brillante, de branches d'aubépine en fleurs, de couleurs bleu outre-mer sur un fond de jaspures intercalaires jaune-ocre très contrasté.

Signature «Berlingot» sur le piedouche

H : 56,5 cm, DL : 15 cm

Bibliographie: Gérard BERTRAND, «Schneider Maître verrier», Editions Faton, Paris, décor similaire reproduit, page 59

5 000 / 7 000 €

178

SCHNEIDER et LE VERRE Français

«Dahlias», 1925-1927

Grand vase piriforme en verre double à large base toupie. Décor brillant gravé en réserve de feuilles et de fleurs épanouies violet-mauve sur un fond moucheté de poudres roses harmonieusement contrasté.

Signé «Le verre Français» sur le piedouche

H : 48 cm, DL : 16 cm

Bibliographie: Gérard BERTRAND, «Schneider Maître verrier», Editions Faton, Paris, Modèles variant reproduits page 98.

2 000 / 2 500 €

179

LE VERRE Français

Vase floriforme en verre double à piedouche à base bombée rapporté à chaud, de couleur gris foncé à stries filigranées blanc-laiteux. Décor de pétales et de pistils gravé en réserve brillante violet-parme et brun violacé sur un fond «Tango», givré à l'acide.

Signé «Le Verre Français» sur le piedouche

H : 26,5 cm, D : 18,5 cm

1 500 / 2 000 €





180

**CHARDER et LE VERRE
FRANCAIS**

« Poissons », circa 1925

Exceptionnel vase en verre multicouche, de forme évasée à col épaulé et base renflée. En pourtour du vase, superbe décor gravé en profonde réserve d'un banc de poissons nageant parmi les algues. Le fond, entièrement et finement bullé, moucheté de poudres bleues, suggèrent les eaux vives et forme un contraste saisissant avec le décor orange vif et vert dense.

Signé «CHARDER» (contraction de Charles SCHNEIDER) en réserve dans le décor et «Le Verre français» sur la base

H : 43 cm, DL : 26 cm

Bibliographie: Janine BLOCH-DERMANT, «Le verre en France, d'Émile Gallé à nos jours», Les Editions de l'Amateur, Paris, modèle variant reproduit page 229

Signé CHARDER

H : 43 cm

15 000 / 20 000 €



181



182



183

181
léon LECOURT (1857 - 1936)
1910

Paysage d'esprit «Nabis» réalisé en pâte de verre polychrome.

Monogrammé en bas à droite.

Porte au dos une étiquette «Lecourt Léon (1857-1936) Maître Verrier Paysage 1910»

27,5 x 18 cm

400 / 600 €

182
François DECORCHEMONT (1880 - 1971)
Masque rieuse

Sculpture figurant un visage féminin, en pâte de verre suggérant la pierre dure. Couleurs brun-rouge, vert-anis, vert-jaune et bleu-violet harmonieusement mêlées

Signé du cachet habituel.

H: 17 cm ; L: 14 cm

Historique : Modèle créée en 1939, réalisé en 1959, 4 exemplaires d'après François DECORCHEMONT Maître de la pâte de verre, de Véronique AYROLES

Bibliographie :

Véronique AYROLES, «François DECORCHEMONT Maître de la pâte de verre», Norma Editions, Catalogue des oeuvres, p. 303.

Janine BLOCH-DERMANT, «Le Verre en France d'Emile GALLE à nos jours», Editions de l'Amateur, modèle variant reproduit p. 256

800 / 1 200 €

183
Pierre ROULOT (1917-2007) et DAUM France
«Fontaine de jouvence»

Importante composition en pâte de verre, figurant un homme et une femme, dos à dos dans un enchevêtrement de troncs et de branches d'arbres supportant, bras levés une large coupe à bordure mouvementée. Couleurs contrastées vert-turquoise, vert-jaune et beige-rosé.

Signé «Roulot» à la base «DAUM France» en bordure et numéroté «2/2 ea» sous la base

H: 38 cm, D: 73 cm

6 000 / 8 000 €

184

Lucy Van DONGEN

« De Opschik »

Exceptionnel tableau en mosaïque de pâte de verre. L'assemblage de petits rectangles à la superbe polychromie, lumineuse et contrastée dessine le portrait d'une jeune femme au long drapé, assise sur un banc, les mains portées à son abondante chevelure.

Dimension avec cadre : 167,5 x 103,5 cm

Note :

Le dessin préparatoire de cette œuvre, titré et signé par l'artiste sera remis à l'acquéreur.

3 000 / 4 000 €





185



186

185

DAUM Nancy

Vase en verre épais jaune transparent, de forme ovoïde à col court épaulé. Décor de pastilles et de côtes en réserve, de filets cerclants en parties haute et basse, sur un fond givré à l'acide.

Signature gravée «DAUM + Nancy France» en bordure de la base.

H : 29,5 cm, DL : 17 cm

(deux égrenures sur le haut du vase)

1 800 / 2 000 €

186

DAUM Nancy

Paire de vasques éclairantes en verre fumé à motifs géométriques gravé à l'acide reposant sur une base cruciforme en métal nickelé.

H : 29 cm, D : 19,5 cm

2 500 / 2 800 €



187

188

187

Travail Art Déco

Lampe en verre blanc moulé pressé. Chapeau à pans évasés à décor floral et motifs géométriques en relief. Pied de forme ovoïde à base cintrée au décor.

Monture en fer forgé martelé à trois branches et double éclairage.

H : 37 cm, D : 27,5 cm

1 500 / 1 800 €

188

Travail Art Déco

Lampe en verre blanc moulé-pressé. Chapeau de forme cloche. Pied à rebond et à pans coupés. Décor floral en relief sur le chapeau et frise de fleurs en ressaut sur le pied. Base circulaire renflée. Monture à trois branches et double éclairage.

HT : 35 cm, D : 17,5 cm

1 200 / 1 500 €

LA CÉRAMIQUE ART DÉCO



189

189
ROBJ Paris
Cruche

Pichet en porcelaine figurant une patriote au bonnet phrygien, à couverte émaillée bleu, rouge, beige et noir.

Signé à l'émail Robj Paris Made in France sous la base

H: 19,5 cm, D: 18 cm

Bibliographie: «Robj Paris» de Vanna BREGA, Leonard Periodici, modèle similaire reproduit page 188, N°77
200 / 300 €

180
ROBJ

Paire de sculptures en porcelaine figurant deux danseuses au tambourin. Couverte émaillée blanc-rosé, noir, rouge et doré. Signées «Robj Paris» sous la base, sous couverte

19 x 14 x 5,5 cm
2 500 / 3 000 €



190

191
Richard GINORI (Italie)

Vase en porcelaine à corps bilobé, orné en pourtour du col de feuilles stylisées en relief. Couverte émaillée blanc à rehauts d'or.

Signé sous la base et situé Italy

H: 9 cm, D: 11 cm

600 / 800 €

192
Maurice GENSOLI (1892 - 1972)

Vase en grès porcelainique à couverte émaillée d'épaisses coulées brillantes marron et blanc-laiteux.

Signé du cachet monogramme sous la base

H: 7 cm, D: 8,5 cm

1 000 / 1 200 €



191 - 192



193

193
Charles CATTEAU (pour KERAMIS)

Vase en céramique de forme ovoïde à décor épaulé et ourlé à décor de feuilles stylisées et de motifs géométriques. Couverte émaillée brune et blanc-vert. Signé «CH. CATTEAU» «KERAMIS» en creux et cachet «Boch La Louvière». Marqué D1025, sous la base
H: 29 cm, D: 15,5 cm
Provenance: Ancienne Collection
Philippe Dotremont, Bruxelles
2 000 / 3 000 €



194

194
BOCH LA LOUVIERE

Vase en céramique de forme ovoïde à petit col évasé. Décor floral couvrant Art déco à couverture émaillée polychrome. Signé du cachet habituel sous la base et marqué WD1928 sous la base sous couverture.
H: 31 cm, DL: 17 cm
300 / 400 €



195

195
BOCH LA LOUVIERE - KERAMIS

Vase en grès de forme ovoïde à col épaulé et cintré. Décor de végétaux stylisés. Couverture émaillée bleu-cobalt, ocre-jaune et gris-vert. Signé du cachet habituel, marqué grès Kéramis en creux et D638A sous la base.
H: 31,5 cm
(Quelques sauts d'émail)
800 / 1 200 €

196

Jean BESNARD (1889 - 1958)

1931

Exceptionnel vase en céramique à panse large et col légèrement évasé. Décor de lignes brisées formant triangles à contrario. Couverte émaillée de couleurs parme, jaune ocre et brune très contrastées.

Signé en creux « Jean Besnard » et daté 1931.

H : 38 cm, D : 30 cm

10 000 / 12 000 €



LES MOBILIER ART DÉCO

20 - 30 - 40



197



197

Paul FOLLOT (1887-1941)

Lustre en bronze à patine doré mat, à cinq bras d'éclairage à pans coupés et frise godronnée et coupelles cache-ampoules en albâtre d'origine.

H: 68 cm, D: 54 cm

(Quelques égrenures sur les coupes)

1 000 / 1 500 €

198

Travail Art Déco

Paire d'appliques en bronze doré à deux bras de lumière « cornes de gazelle » et plaque murale octogonale striée et dentelée. Quatre coupes d'éclairage crènelées en albâtre.

33 x 33 cm

1 500 / 2 000 €

198



199

Travail des années 20

Guéridon en placage d'acajou verni à deux plateaux reliés par quatre colonnes doubles cannelées.

Piètement en léger retrait.

(Petit saut de placage en bordure de plateau)

H: 69 cm, D: 80 cm

1 000 / 1 500 €

199





200



201



202

200
Jean Michel FRANCK (1895-1941)

Pied de lampe tripode en fer oxydé à patine brune et dorée d'origine. Structure de section carrée à piètement coudé. Petite vis dentelé en haut du fût.
 Bibliographie: Léopold Diego SANCHEZ, Jean Michel FRANK», Editions du Regard, modèle variant p.244
 5 000 / 6 000 €

201
Jean-Michel FRANCK (1895-1941) et CHANAUX & Compagnie

Plateau en chêne à bordure en doucine, de forme rectangulaire.
 Estampillé JMF et CHANAUX - Numéroté 17864
 46 x 34 x 2,5 cm
 3 000 / 4 000 €

202
Travail des années 30

Guéridon en placage de loupe d'if à moulures saillantes. Piètement quadripode de section carrée.
 H: 60 cm, D: 75 cm
 1 200 / 1 500 €

203

Paul DUPRE-LAFON (1900 - 1971)

Rare fauteuil en acajou verni. Dossier droit et confortable assise. Accoudoirs à manchettes plates sur colonnes frontales ornées de macarons argentés. Montants de section carrée formant piètement chaussés de bronze argenté.

81 x 65 x 53,5 cm

10 000 / 15 000 €

204

Paul DUPRE-LAFONT (1900 - 1971) et HERMES Paris

Valet de nuit en bois laqué noir d'origine, à cintre et tablette gainé de cuir bordeaux. En partie médiane, une tablette escamotable et deux supports de cravates en bronze doré. Piètement à découpe galbée et barres d'entretoises en bronze doré.

Signé du cachet «HERMES Paris» à l'or et estampillé DUPRE LAFON.

Manque le cintre supérieur en bois et les bronzes de stabilisation de la tablette.

130 x 41 x 42 cm

4 000 / 5 000 €



203



204



205

Michel DUFET

- Bureau cabinet de travail en placage d'acajou et chêne, de forme rectangulaire à plateau en retrait gainé au centre d'un cuir fauve d'origine. Ouvre en façade par deux portes latérales découvrant deux tiroirs à anneaux de préhension. Montants de côté et arrière de section carrée disposés en retrait et en ressaut. (petits sauts de placage, griffures et cuir abimé)

76 x 147 x 78 cm

- Bibliothèque à structure cubiste, en placage d'acajou et bois teinté brun. Caisson rectangulaire à deux niches ouvertes, ouvrant en façade par deux portes à ressaut encadrant une niche présentant trois étagères.

Poignées en bordure de plan et clef en métal argenté.

160 x 200 x 36 cm

40 000 / 60 000 €



206

Suite de trois tables gigognes à plateaux en laque coquille d'œuf et piètements laqués noir d'origine. Piètements d'angle de section carrée.

(Quelques saut de laque)

51,5 x 50 x 35 cm

43,5 x 38,5 x 30 cm

35 x 30 x 25 cm

1 000 / 1 500 €

207

DAUM Nancy

Lampe Art Déco en verre blanc translucide. Chapeau évasé et mouvementé. Base ovoïde pansue. Décor de lignes et de pastilles mat sur un fond brillant givré à l'acide. Monture en fer forgé d'origine à trois branches à embouts martelés, à double éclairage.

Signé « DAUM + Nancy France »

H: 33 cm, D: 31 cm

2 500 / 3 000 €

208

Travail Art Déco

Elégantes paire de banquettes en bois laqué noir gainées en resaut de velours jaune-ocre. Piètement quadripode à sabots argentés.

46 x 70 x 41 cm

3 000 / 3 500 €



206



207



208



209

Paul KISS (1885 - 1962)

Paire de lampadaires en fer forgé patiné noir à importantes vasques en albâtre. Fût à quatre lames plates bordées de gouttes étagées formant moulures, ceinturée en parties haute et basse d'anneaux martelés. Piètement ajouré et évasé à lames ondulées entrecroisées de chapelets de gouttes.

H: 176,5 cm, Base D: 48 cm, Vasque D: 44,5 cm

8 000 / 12 000 €



210

210

Travail des années 40

Lampadaire en fer forgé patiné noir, à piètement tripode galbé. Fût ajouré à motifs d'entrelacs superposés.

H: 152, Base: D: 48 cm

1 000 / 1 200 €

211

Paul KISS

Etagère porte-parapluies en fer forgé martelé à dessus arrondi lames plates parallèles et montants coudés fixés par des rivets excroissants à têtes rondes. Décor ouvragé de serpentins et feuillages.

Estampillé

99,5 x 115 x 26 cm

2 200 / 2 500 €

212

MERCERIS, d après un modèle de Gilbert POILLERAT

Table basse en fer forgé patiné vert bronze à deux plateaux. Plateau supérieur débordant, à dalle de marbre vert veiné cernée d'un cordon torsadé doré. Quatre montants latéraux à enroulements ouverts, ornés de feuilles d'acanthe appliquées en métal doré ouvragé. La barre d'entretoise de section carrée est ornée aux extrémités de boules de métal doré jouxtant les volutes du piètement.

60,5 x 112,5 x 57,5 cm

1 000 / 1 500 €



211



212



213

213

Raymond SUBES (1893 - 1970)

Lampe en fer forgé patiné noir, à vasque en albâtre de forme évasée à rebond. Pied à fût cylindrique martelé et ceinturé d'animaux. Base évasée coulante à lames perforées, galbées et ajourées.

H: 58,5 cm

coupe D: 40 cm

Base D: 21 cm

2 000 / 3 000 €

214

Jean PASCAUD (1903 - 1996) (Attribué à)

Importante commode entièrement gainée à neuf de parchemin. Caisson rectangulaire ouvrant par deux portes encadrant trois tiroirs. Bandeau bas mouvementé. Montants d'angles saillants et galbés formant piètement avant sabre sabotés de métal doré, et pieds arrière sabre.

84 x 180 x 58 cm

(plaque de serrure postérieure)

6 000 / 8 000 €



214

215
PORTENEUVE

Elégant meuble à hauteur d'appui en placage d'acajou, toutes faces. Ouvre en façade par une porte gainée d'origine de pécarie ivoire quadrillée en partie, de filets dorés, ornée au centre d'un écusson en bronze doré et lapis-lazuli. Intérieur en chêne à niches ouvertes, étagères et tiroirs. Clef d'origine et boutons de tirage (postérieurs). Piètement avant sabre et arrière gaine chaussés de sabots en laiton doré.

140 x 65 x 39 cm
12 000 / 15 000 €



216

Christian KRASS (1868 - 1957)

- Élégante table à jeux et ses quatre chaises en placage de palissandre et ivoire. Plateau amovible à angles coupés ceinturé de filets d'ivoire et de pastilles d'ivoire formant un cercle au centre du plateau. Bandeaux mouvementés en ceinture. Piètement d'angle galbé à sabots en bronze argenté.

- Chaises à dossier galbé. Grandes assises soulignées par une frise de petits carrés en ivoire et recouvertes de velours chenille beige.

Table : 75 x 73 x 73 cm

Chaises : 89 x 45 x 45 cm

8 000 / 12 000 €





217

217
HIBOU Paris

Lampe de table en fer forgé martelé patiné noir. Fût décroissant à motif central «végétal» ajouré sur base rectangulaire étagée. Chapeau hémisphérique en albâtre.

H : 50 cm

Chapeau D : 28 cm

1 000 / 1 500 €



218

218
MISSONI

Paire de chenets modèle «étoile» en bronze patiné.

Signé MISSONI sur l'étoile et daté 69

23 x 20 x 41 cm

1 500 / 2 000 €

219
***Travail Art Déco**

Suspension en fer forgé martelé à quatre bras de lumière, ajustés sur un fût tubulaire à cache ampoules de forme cornet en métal patiné et barres croisées à embouts flèches. Cache bélière circulaire. Ornementé en partie basse par trois coupelles étagées et martelées à élément de serrage ovoïde.

H : 72 cm, DL : 56 cm

1 200 / 1 500 €

220
Travail Français

Suite de six chaises en placage de bois de palmier.

Dossiers droits ajourés à barre transversale. Piètement d'angle de section carré. Galettes d'assises recouvertes d'un cuir marron.

H : 88,5 cm L : 40 cm P : 40 cm

1 800 / 2 000 €



219



220



221

Raymond SUBES (1893 - 1970)

Paire de tables en fer forgé patiné noir.
Plateau en travertin sur entablement.
Structure à lames plates galbées à
enroulements ouverts. Ceinture et
piètement ornementés de volutes et
d'entrelacs. Barres d'entretoise à petits
pieds boules.

58,5 x 83,5 x 53 cm

10 000 / 15 000 €



222

222
SABINO

Élégant lustre en bronze nickelé et verre moulé-pressé. Structure à six barres tubulaires suspendant une couronne formée de «stalagmites» en verre encerclant une vasque à motifs floraux. En partie haute, un rideau de perles descend en cascade sur un cône étagé. 8000 / 10 000 €

223

D.I.M (Décoration Intérieure Moderne)
Tapis de style Napoléon III à décor de fleurs et arabesques à fond bleu et dominante de rose.
400 x 300 cm
Signé.
3 000 / 4 000 €

223



224

D.I.M (Décoration Intérieur Moderne)

Elégante commode en placage de palissandre. Ouvre en façade par une porte de milieu quadrillée de losanges à filets d'ivoire encadrée de deux séries de quatre tiroirs à double anneaux de préhension en ivoire. Pieds gaine fuselés à patits sabots en ivoire.

92 x 149 x 43,5 cm

6 000 / 8 000 €





225

Léon Emile BOUCHET (1880 - 1940)

Rare paire de meubles en palissandre de Rio à hauteur d'appui. Façade à angles arrondis ouvrant par deux portes découvrant deux tiroirs en ceinture et deux étagères. Entrées de serrures sur importants médaillons décoratifs ovales en métal argenté à motifs de serpentins sculptés en relief.

Estampillé «L. BOUCHET» sur chacun des meubles.
82 x 155 x 58 cm

Bibliographie :

Pierre KJELLBERG, «Le mobilier du XX^{ème} siècle, Dictionnaire des créateurs», les éditions de l'amateur, Paris, 2000, pp. 91 et 92
20 000 / 30 0000 €





226



227



228

**226
CAPON**

paires d'appliques en métal argenté à deux bras de lumière à enroulements fermés. Plaque murale à godrons et ruban.

H : 35 cm, L : 19 cm
2 500 / 3 000 €

**227
MULLER Frères Lunéville**

Élégante suspension en métal argenté et verre blanc. Le cache bélière godronné sous-tend huit arcs à enroulements ouverts suspendant les huit barres tubulaires à fuseaux médians et le cerclage réceptionnant l'évantai des plaques jointées et la vasque, en verre moulé-pressé à décor floral stylisé. Signé «Muller Frères Lunéville» sur chaque plaque.

H : 95 cm, D : 76,5 cm
(quelques éclats)
4 500 / 5 000 €

**228
ERARD PIANO 1930**

Piano quart-de-queue et son tabouret en palissandre et placage de sycamore. Il repose sur trois pieds gaine à ressaut.

Pédalier sculpté d'enroulements et pédales en bronze.

Piano : 100 x 138,5 x 121 cm
Tabouret : 50 x 45 x 36 cm
1 000 / 1 500 €

229

André ARBUS (1903 - 1969)

Bureau en placage d'ébène de macassar et sa chaise. Plateau de bureau rectangulaire débordant à sous-main en cuir brun. Tiroir en façade à bordure curviligne. Pieds fuseaux cannelés à chapiteaux soulignés de bronze argenté. Chaise à assise recouverte de velours bordeaux.

- Bureau : 75,5 x 160 x 75 cm

- Chaise : 94 x 43 x 41 cm

6 000 / 8 000 €





230



231



232

**230
MULLER Frères Lunéville**

Paire de lustres en métal argenté et verre blanc. Structure à quatre cordons, cache bélière et cerclage en métal suspendant une corolle en verre formée de quatre plaques et d'une vasque en verre moulé-pressé à motifs de clématites stylisées. Signé «MULLER Frères Lunéville» sur chaque élément.

H : 85 cm, D : 52 cm
(égrenures)
6 000 / 8 000 €

**231
MULLER Frères Lunéville**

Suite de 6 appliques de forme éventail en métal à patine argent et plaques de verre moulé-pressé à décor floral en relief ; Signé «MULLER Frères Lunéville» sur chaque élément.

(micro-éclats)
31 x 21 x 8 cm
4 000 / 5 000 €

**232
Lucie RANAUDOT**

Paire de fauteuils club en placage et palissandre massif. Confortables dossiers légèrement inclinés. Accotoirs débordants à manchettes plates. Pieds avant gaine et arrière galbés. Recouverts de velours beige.

70 x 80 x 76 cm
2500/3000 €

233

Albert CHEURET (1884 - 1966)

Lampe « Palmier »

Précieuse lampe en bronze à patine argent. Fût formé de feuilles imbriquées. Coiffe lumineuse à quatre plaques d'albâtre triangulaires à bords arrondis, chapeauté de feuilles éffilées. Piètement étoilé formé de feuilles superposées.

Signature incisée « Albert Cheuret » sur une feuille du fût.

H: 41 cm

Lumière D: 23 cm

Bibliographie: Guillaume JANNEAU, « Le luminaire », Editions Charles Moreau, modèle variant reproduit p. 129.

8 000 / 10 000 €



234

Paul IRIBE (1883 - 1935)

1914

Précieuse commode en placage d'acajou et d'ébène. Plateau en marbre noir à doucine. Façade galbée à six tiroirs. Préhensions dorées à motifs de rubans noués. En partie basse bandeau galbé souligné d'une guirlande sculptée en relief de motifs végétaux. Piètement d'angle fuselé et crénelé à petits chapiteaux perlés.

Estampillé «Paul IRIBE 1914» sur le côté gauche.

84,5 x 87 x 42 cm

50 000 / 60 000 €





235

Jean DUNAND (1877 - 1942)

Exceptionnelle paire de tables en laque «écaïlle» rouge orangé. Plateaux supérieurs ceinturés d'une fine moulure. Montants d'angle galbés reliés par un plateau d'entretoise.

Cachet «Jean DUNAND laqueur» sur l'une d'entre elles.

(Légers fendillements sur plateaux supérieur).

Provenance :

Ancienne collection Paul MORAND

Bibliographie :

Félix Marcilhac, «Jean Dunand, Vie et Œuvre», Thames and Hudson Editors, Modèle variant reproduit p. 251

60 000 / 80 000 €



236
Albert CHEURET (1884 - 1966)
Circa 1925

Superbe lustre «Aloès» en bronze à patine vert antique. Le fût évasé formé de feuilles effilées suspend quatre feuilles dentelées à l'identique accueillant chacune deux plaques à découpe mouvementées s'épanouissant en élégante corolle. En partie basse externe, un petit élément ovoïde en albâtre s'insère dans un drapé en bronze. Signature incisée «Albert Cheuret» sur le fût suspensif.

H: 66 cm, D: 82 cm

Bibliographie :

Alastair DUNCAN, «Art Deco», Guide définitif des Arts décoratifs de 1920 à 1930, Abrams New York Edition, modèle double, reproduit p. 235

Guillaume JANNEAU, «le luminaire», Art Déco Lamps 1925-1937, Editions Charles Moreau, modèle variant p. 129

8 000 / 10 000 €



237

***Jean DUNAND (1877 - 1942)**

Elégante table d'appoint en laque noire craquelée, à décor géométrique de carrés, triangles et fuseau en coquille d'œuf. Piètement d'angle de forme triangulaire à pans coupés.

Cachet «DUNAND LAQUEUR» sous le plateau.

42,5 x 59 x 44 cm

provenance : collection particulière, Berne, Suisse.

15 000 / 20 000 €





238
Jacques Emile RUHLMANN
(1879 - 1933)

- Chaises modèle DROUANT 1924
(ref. 68AR - 1NR)

Elégante suite de six chaises en palissandre. Dossiers évasés à fines crosses et assises gainées de cuir fauve. Montants galbés formant piètement avant gaine et arrière sabre.

Estampille au fer sur chacune d'elles.

Bibliographie :

Pierre KJELLBERG, «Le mobilier du XX^{ème} siècle, Dictionnaire des créateurs»,

Les éditions de l'amateur, Paris, 2000, Modèle similaire de la chaise en chêne réalisée pour le restaurant Drouant puis pour le paquebot Ile de France en 1924, p. 578



- Table modèle PUECH, 1925

(ancien référencié ref. 1042aAR - nouveau référencié ref. 1310aNR)

Exceptionnelle table de salle à manger en bois et placage de palissandre. Plateau avec système d'allonges à l'italienne. Entablement en retrait soutenu par quatre imposants balustres crénelés sur piétement de section carrée à barres transversales galbées reliées par une entretoise.

Estampillée au fer «RUHLMANN» sur trois des traverses.

77 x 140 x 110 cm

Deux allonges : 45 x 110 cm chaque

Le modèle similaire à notre table fait partie des collections du Musée des Années 30 (Boulogne-Billancourt, en exposition permanente)

100 000 / 150 000 €



239

239

René DROUET (1899 - 1993)

Paire de fauteuils

entièrement recouverts de velours rouge à dossiers légèrement évasés et larges manchettes rouleaux. Assises débordantes, base ajourée sur patins en bois ronds à l'avant et à l'arrière.

H: 73 cm, L: 90 cm, P: 92 cm

2 000 / 2 500 €

240

Travail Art Déco

Meuble vitrine en bois et placage de macassar. Ouvre en façade, dans la partie supérieur en retrait, par deux portes latérales encadrant une partie vitrée coulissante, à deux étagères sur niche ouverte. En partie basse, ouvre par quatre tiroirs latéraux et deux portes de milieu

H: 170 cm, L: 220 cm, P: 50 cm

1 500 / 2 000 €



240



241
Ateliers d'Art De COËNE (Courtrai) et
Albert de Jaeger (1908 - 1992)

Bureau d'apparat en placage de palissandre et bronze doré. Plateau en léger retrait doré à la feuille et ceinturé. Ouvre par trois tiroirs en façade. Ceinture arrière ornée d'une sculpture en bronze doré figurant «Diane au repos». Un important jonc en bronze doré souligne le plateau. Piètement d'angle fuselé et chaussé de bronze doré à l'avant et gaine à l'arrière.

Sculpture signée Albert de Jaeger.

76,5 x 175 x 74 cm

Historique:

La maison des ateliers d'Art de Coëne active de 1888 à 1977 était réputée pour son savoir faire dans le domaine de l'Art Nouveau et de l'Art Déco. Mais l'Art Déco étant resté sa marque de fabrique elle recevait des commandes du monde entier.

8 000 / 12 000 €



242
Nicolas MURATORE
Circa 1925

Exceptionnelle commode en bois laqué amarante à angles arrondis en façade. Plateau et tiroirs gainés de parchemin d'origine. Spectaculaire série de seize poignées en métal argenté à cadre creux et à prise de préhension en ressaut. Piètement latéral à gradins à angles arrondis.

Marquée «MURATORE Frères Nice» au dos et numérotée.

91,5 x 180 x 55 cm

Historique :

Ce créateur fabricant de meubles à Nice sous l'enseigne «MURATORE Frères» a participé à l'exposition des arts Décoratifs de 1925 et au Salon d'Automne de 1927. Il est référencé dans l'ouvrage de Pierre KJELLBERG, «Le mobilier du XX^{ème} siècle, Dictionnaire des créateurs», les éditions de l'amateur, Paris, 2000, p. 45
20 000 / 30 000 €





243

243

Jacques ADNET (1900 - 1984)

Table basse en placage de palissandre.
Montants latéraux pleins sertissant une
dalle de verre à fond sablé.

41 x 103 x 46,5 cm

Bibliographie: Alain-rené HARDY et
Gaëlle MILLET, «Jacques Adnet», Les
Editions de l'Amateur, modèle reproduit
en double page p. 200 et 201.

4 000 / 6 000 €

244

Jacques ADNET (1901 - 1984)

Paire de tabourets piètement bambou
gainés de cuir havane à pique sellier et
à entretoise cruciforme.

47 x 42 x 42 cm

4 500 / 5 500 €



244



245

Jacques ADNET (1901-1984)

Paire de fauteuils à dossiers inclinés, profondes assises et accoudoirs galbés à manchettes plates, recouverts à l'identique de cuir noir. Piètement « bambou » en laiton doré mat.

91 x 65 x 50 cm

Modèle fabriqué pour le lounge V.I.P Air France-Aéroports de Paris.

Bibliographie :

Alain-René Hardy et Gaëlle Millet, « Jacques Adnet », les Editions de l'Amateur, 2009, modèle variant reproduit p. 211

10 000 / 12 000 €

246

Pierre CHARREAU (1883 - 1950)

Rare lampadaire à hauteur variable en chêne patiné acajou. Fût à double jambage dont un à crémaillère permettant les différentes évolutions. Plateau haut circulaire mouluré surmonté par l'éventail lumineux formé par les plaques en albâtre, à l'identique, serties dans des lames plates coudées. Base circulaire à moulures élargies et piètement boules.

Hauteurs : 118 cm et 158 cm

Lumière : D : 26 cm

10 000 / 12 000 €



247

Jules LELEU (1883 - 1961)

« Double torsade », circa 1947

(Modèle N° 3555)

Paire d'appliques en bronze à patine dorée à deux bras de lumière entrecroisées à larges godrons guillochés sur platine circulaire soulignée d'entrelacs.

Signée «Leleu Paris Made in France», numérotée 26156 et 26160.

H: 30 cm, L: 20,5 cm, P: 11,5 cm

Bibliographie : Françoise SIRIEX, « Leleu Décorateurs-Ensembleurs », Editions Monelle Hayot, Paris, 2007, modèle reproduit p. 342.

6 000 / 8 000 €





248
Jules LELEU (1883 - 1961)

Lit corbeille et ses deux chevets en placage de sycomore. Lit à traverses à doucine débordante. Chevets demi-lune à tiroir en ceinture. Montants latéraux incurvés sur base hémisphérique.

Lit : 90 x 180 x 240 cm pour une literie de 140 cm

Chevets : 50 x 27 x 56

Provenance : chambre Mme P. à Paris, 1928. Reproduit dans «Intérieurs d'aujourd'hui», en décembre 1928, p. 46 planche 28.

5 000 / 7 000 €

249

Jules LELEU (1883 - 1961) dans le goût de
 Tapis en laine à décor d'oiseaux violets et branchages stylisés verts sur un fond jaune.

175 x 253 cm

600 / 800 €



249



250

Jules LELEU (1883 - 1961)

Fauteuil en placage de palissandre à dossier galbé et accotoirs à manchettes plates débordantes. Assise gainée de cuir brun-rouge. Piètement arrière et avant fuselé à sabots dorés.

82 x 60 x 55 cm

Bibliographie :

Viviane JUTHEAU, « Jules et André Leleu », Editions OLBIA, modèle similiaire reproduit p. 89.

1 500 / 2 000 €

251

Jules LELEU (1883 - 1961)

Elégante paire de fauteuils en acajou. Dossiers incurvés. Accotoirs ajourés et lancéolés à réception en crosses inversées. Piètement avant au décor et arrière sabre. Recouvert à neuf d'un velours de soie ivoire.

100 x 57 x 53 cm

Bibliographie :

Françoise SIRIEX, « Leleu », Editions Monelle Hayot, modèle similiaire reproduit pp. 61, 263 et 310

5 000 / 6 000 €



251



252



253



254

252
GENET et MICHON

Lampadaire en métal nickelé. Base circulaire ourlée. Fût de section carré, orné à patine médiane d'ailettes en ressaut. Vasque d'éclairage hémisphérique surmontant un collier tubulaire à deux boutons d'allumage en bakélite blanche.

H: 161 cm, Vasque: D: 30 cm, Base: D: 37 cm

1 500 / 1 800 €

253
Travail des années 50

Importante paire d'appliques en fonte d'aluminium poli. Structure murale soutenant des réflecteurs coniques évasés.

41 x 42 cm, DL: 22 cm

1 000 / 1 500 €

254
GENET & MICHON

Grande lampe en métal chromé à fût cintré et annelé sur base circulaire étagée. Abat-jour évasé orné de moulures cerclantes.

H: 80 cm, D: 44,5 cm

2 000 / 3 000 €



255



256



257

255

D.I.M. (Décoration Intérieure Moderne)

Lampe moderniste en métal chromé à double réception cruciforme soutenant une sphère lumineuse en verre dépoli.

H: 24 cm, D: 16,5 cm

1 000 / 1 500 €

256

Jean BORIS-LACROIX (1902 - 1984)
(attribué à)

Lampe moderniste en métal nickelé à base quadrangulaire reposant sur quatre pieds boules. Trois baguettes ajourées de section carrée encadrent un cylindre en verre dépoli.

H: 21,5 cm

Base D: 12 x 12 cm

1 000 / 1 500 €

257

Philippe GENET & Lucien MICHON

Lampe à fût en bronze chromé, évasé à pans côtelés sur base circulaire. Abat-jour hémisphérique en métal chromé à trois barres de maintien internes, rivetées en externe.

H: 64 cm

Chapeau d: 39 cm

1 000 / 1 500 €

258

Luminaire ANGLEPOISE

Grande lampe de bureau. De la base quadrangulaire gainée de cuir havane à pique sellier s'élève un bras double articulé à tenseurs d'orientation variable, et à son extrémité un déflecteur mobile en métal laqué noir à embout en bakélite marron.

(Petites usures aux angles de la base)

H: 61 cm

Historique:

La lampe Anglepoise a été conçue en 1933 par l'ingénieur automobile et industriel britannique George Carwardine (1887-1948).

1 500 / 2 000 €

259

André LURCAT (1894 - 1970) (Attribué à)

Paire de fauteuils à piètement en ronce de noyer. Dossiers enveloppant formant accotoirs et larges assises recouverts à neuf de velours épingle.

Soulignés d'un passepoil.

70 x 70 x 61 cm

3 000 / 4 000 €

260

Pierre LARDIN

Table de salle à manger néoclassique en placage de merisier. Plateau rectangulaire débordant. Ceinture ornée sur deux faces d'un écusson à motifs en métal patiné ouvragé de palmettes en relief. Montants d'angles à petits pieds boule.

74 x 150 x 90 cm

1 000 / 1 500 €



258



259



260



261

Jean PASCAUD (1903 - 1996)

1948

Paire de fauteuils en noyer. Dossiers droits à chapiteaux galbés, accotoirs ajourés à machettes et crosses à motifs «escargot». Montants droits et incurvés sur piètement avant gaine et arrière sabre. Larges assises à coussins amovibles. L'ensemble recouvert de tissu à motifs losangés en velours sur un fond de satin beige nuancé.

Fauteuils : 69 x 76 x 73 cm

8 000 / 10 000 €



262

262
BADIN et CHAUDOIR

Tapisserie d'Aubusson au point noué représentant des personnages drapés dans une forêt désertifiée.

Signée L. BADIN et CHAUDOIR à droite (atelier)

Larg : 270 cm

800 / 1000 €



263

263
Travail des Années 1940

Suite de quatre appliques flambeaux à un bras de lumière en bronze à patines verte et dorée. Un anneau médian permet la fixation sur la platine murale. Colerette feuillagée en partie haute et élément de finition ouvragé de godrons et de feuilles en partie basse.

H : 46 cm, P : 16 cm

800 / 1 200 €



264

264
Travail Art Déco

Guéridon à plateau à dalle de verre reposant sur deux modules concaves en placage de noyer à niches ouvertes.

H : 81 cm, D : 69 cm

(Eclats au plateau et manque l'entretoise)

800 / 1 000 €



265

265
Travail Français

Console en laque chamois à large ceinture. Montants d'angle formant piètement concave.

80 x 44,5 x 144 cm

(Ecaillures)

600 / 800 €

266



266

Art Déco (de style)

Grande galerie de couloir à décor de ramages verts, gris et oranges
800 x 150 cm
800 / 1 000 €

267

Travail des années 40

Table de milieu en chêne à dalle de verre en trois parties, jointées par deux lames en laiton doré. Entablement à doucine. Montants latéraux en retrait de plateau, de forme lyre, ornementé de joncs dorés. Piètement trapézoïdal sur base en métal doré à large entretoise incurvée. (deux ébréchures à la jointure des plaques de verre et manque deux joncs en laiton doré)
73 x 179 x 90 cm
4 000 / 6 000 €

267





268

268

***Max INGRAND (1908 - 1969)**

Circa 1960 - 1965

(Edition FONTANA ARTE)

Paire d'appliques, à dalles de verre dépoli taillé au burin à reflets dichroïques, enserrées latéralement dans une monture rectangulaire en laiton doré formant cache ampoule, à deux plaques en verre jaune-crème.

21 x 17 x 9 cm

(égrenures)

4 000 / 6 000 €



269

269

Maison JANSEN

Élégante table basse en bronze doré à plateau en laque noire, brun et or, cerné d'un filet doré. Décor de maisons, monts, embarcations et personnages d'Extrême Orient.

Etablement et piètement « palmes »

41 x 91 x 47 cm

1 000 / 1 500 €



270

270

Travail des années 40

Table basse à structure en fer forgé doré à la feuille. Plateau à dalle d'ardoise sur cadre à lames plates. Entretoise et piètement à double évolution arqués et mouvementés.

45 x 120 x 60 cm

3 000 / 4 000 €



271

271

Maison FRANCK

Élégant guéridon à plateau en verremiroir nuagé gris clair et argent. Structure tubulaire en fer patiné noir. Cerclage et anneaux libres en métal doré. Entrelacs et enroulements forment le piètement tripode.

H: 54 cm, D: 83 cm

(Quelques sauts de tain en bordure de plateau)

1 000 / 1 500 €

272

Max INGRAND (1908 - 1969)

Sur une commande de 1960 de JEAN ROYERE (1902 - 1981)

Ensemble de deux importants panneaux de verre dépoli, à décor de scènes de chasse gravées à l'acide. Encadrement en bois.

88 x 85 cm

Il sera remis à l'acquéreur l'ensemble de la correspondance entre MAX INGRAND et JEAN ROYERE concernant cette commande.

6 000 / 8 000 €



272





273

273

Line VAUTRIN (1913 - 1997)

Miroir bombé de forme circulaire en résine talosel constitué d'éléments rectangulaires juxtaposés de couleur rouge vif. Anneau de suspension en résine beige.

Signé « Line Vautrin » à l'arrière

D : 55 cm

(structure nécrosée et manques)

20 000 / 25 000 €

Remerciements à Madame Aline Chastel pour sa précieuse collaboration.

ANNÉES 50 DESIGN - UN ART DE VIVRE



274

George JOUVE (1910 - 1964)

Rare miroir en céramique, de forme libre légèrement ovalisée. Couverte émaillée noire.

Non signé.

(Verre miroir absent)

36,5 x 26 cm

2 500 / 3 000 €

275

George JOUVE (1910 - 1964)

Grand pichet en céramique à corps modelé et anse atypique ajourée. Couverte émaillée noire et intérieur blanc-laiteux et vert dru.

Signé du sigle «Alpha» sous couverte sous la base.

H : 32 cm, L : 16 cm

2 500 / 3 000 €

276

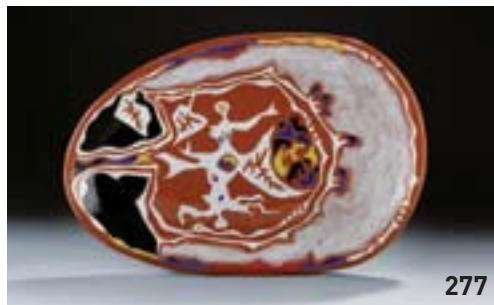
George JOUVE (1910 - 1964)

Coupe en céramique de forme quadrangulaire sur talon creux. Décor «ailes de papillon» de couleurs vert-orange, turquoise et blanche. Couverte émaillée noire.

Signé «Jouve» et «Alpha» en creux sous couverte sous la base.

5,5 x 23,5 x 23,5 cm

2 000 / 2 500 €



277

277

Jean LURCAT (1892-1966)

Importante coupe en terre cuite de forme ovalisée. Décor de personnages et de motifs stylisés. Couverte émaillée polychrome.

Signé «J. LURCAT» marqué «Dessin SANT VINCENS D-U» et justificatif de tirage 2/100

55 x 36,5 cm

600 / 800 €



278

278

Grande sculpture en teck de forme libre dans le goût de Noll.

57 x 30 x 7 cm

600 / 800 €



279 - 280

279

Georges JOUVE (1910 - 1964)

Cendrier patte d'ours en céramique à couverte émaillée craquelée jaune citron. Sigle Alpha sous la base.

8 x 19 x 18 cm

1 300 / 1 500 €

280

Georges JOUVE (1910 - 1964)

Cendrier patte d'ours en céramique à couverte émaillée craquelée noir.

Sigle Alpha sous la base.

8 x 19 x 18 cm

1 600 / 1 800 €



281

281

Raymond LOEWY

Commode «DF 200», 1965, structure en contreplaqué laqué, piètement en fonte d'aluminium laqué crème, présentant 7 tiroirs (dont un double) à 8 facades en ABS dégradées de rouge bordeaux à vermillon.

Étiquette DF200 MADE IN France, à l'intérieur d'un tiroir

Édité par «DOUBINSKY FRERES» pour la CEI (Compagnie d'Esthétique Industrielle)

75 x 104 x 50 cm

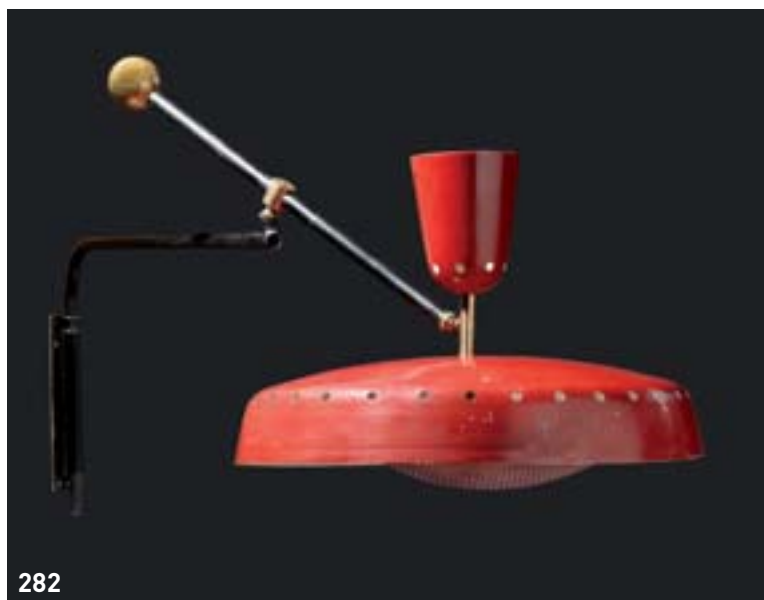
2 000 / 2 500 €

282
Pierre GUARICHE (1926 - 1995)
(Diderot Fabricant)

Grande applique murale à «balancier» soutenant un abat-jour plat et un cornet en métal perforé et laqué rouge.

Bibliographie :

Patrick FAVARDIN, « Les décorateurs des années 50 », Editions Norma, Paris, 2002, modèle similaire reproduit p. 219
2 500 / 3 000 €



282



283

283
Raymond LOEWY

Rare console basse. Structure en mélaminé entièrement laquée rouge, présentant en ceinture 4 demi-tiroirs dos à dos, à façades en ABS blanc reposant sur un élégant piètement en T en fonte d'aluminium laquée grise.

Etiquette DF200 MADE IN France
Edité par « DOUBINSKY FRERES » pour la CEI (Compagnie d'Esthétique Industrielle)

53,5 x 100 x 50 cm

1 800 / 2 000 €

284
STILNOVO - Italie 1950

Lampadaire à fût tubulaire soutenant une grande vasque éclairante en métal laqué blanc sous-tendue par trois tulipes polychrome à bordure perforée. La base tripode incorpore une rotule permettant l'inclinaison variable du fût.

174 x 58 cm

2 500 / 3 500 €



284



285

285
Mathieu MATEGOT

Petit porte revues en tôle finement perforée, laqué de couleur vert amande à une anse centrale et fines tiges de métal. 39 x 48 x 10 cm

Bibliographie :

Mathieu MATEGOT, Ed. Jousse Entreprise, 2003, N° 51 (photographie d'archives).

400 / 500 €



286

286
SAINT GOBAIN

Paire de lampe «Mortier» en céramique beige à éclairage indirect sur socle quadrangulaire en dalle de verre bullé.

H : 23,5 cm, D : 28 cm.

Bibliographie : Ets Claude PAZ SILVA, «Dans l'éclairage et le chauffage artistiques», référencé sous le numéro 49 (un petit éclat à un angle)

2 000 / 3 000 €

287
Charles (1907 - 1978) et Ray (1912 - 1988) EAMES

Editions anciennes Hermann Miller Ensemble de 10 chaises, coque en fibre de verre, garnies d'un épais lainage vert pour cinq d'entre elles et brun foncé pour les cinq autres. Chaises pivotantes et réglables.

Etiquettes sous la base Hermann Miller

80x 48 x 46 cm

2 000 / 3 000 €



287



288
Félix AGOSTINI (1912 - 1974)
Circa 1960

Lampe de table en bronze patiné doré
suggérant un oiseau stylisé.

31 x 17 x 26 cm

1 500 / 1 800 €



289
Félix AGOSTINI (1912 - 1974)
Circa 1960

Lampe de table en bronze patiné doré
suggérant un oiseau stylisé.

31 x 26,5 x 18 cm

1 500 / 2 000 €



290

290
Travail des années 60

lampadaire en métal doré à base quadrangulaire. Fût à lame plate en verre sertie en parties haute et basse dans des plaques nivelées soutenant la vasque d'éclairage en métal doré.

H: 182 cm
200 / 300 €

291
Jean BORIS-LACROIX (1902 - 1984)
Edition Diderot

Lampe «Chien» grand modèle. Lampe en métal laqué noir et blanc-crème, à découpe suggérant l'animal.

H: 19 cm, L: 47 cm
800 / 1 000 €



291

292
Isamu NOGUCHI
Table basse «IN - 50»

Épaisse dalle de verre translucide de forme libre, reposant sur un piètement articulé en frêne laqué noir. (créée en 1944). Edition VITRA

47 x 95 x 130 cm
600 / 800 €



292

293
Le CORBUSIER (1876 - 1965)
Edition Cassina circa 1970
Modèle LC1 Villa Church

Deux fauteuils en cuir havane à structure tubulaire chromé. Dossiers droits et assises en surélévation. Accotoirs à bandes de cuir ajourées.

60 x 64 x 65 cm
1 200 / 1 500 €



293

294

Serge MOUILLE (1922-1988)

Lampe de bureau modèle «trépied», en tige laqué noir d'origine. Fût oblique à embout en laiton doré insérant un module fixée au réflecteur dit «moule» en tôle d'aluminium laqué noir à l'extérieur et beige à l'intérieur, permettant sa mobilité.

45 x 27 x 28 cm

Bibliographie: Pierre Emile PRALUS, «Un classique Français», Edition du Monthou, modèle similaire reproduit p.204

10 000 / 12 000 €





295

295
O. BLANC-FALAIZE (carton de) et Henri LANOUZIERE (Tapissier)
« Moriana »

Tapisserie au point noué, exemplaire 1/1
 Signé en bas à droite
 260 x 120 cm
 1 500 / 1 800 €



296

296
Angelo BROTTO (1914 - 2002)

Importante applique carrée en métal poli et brossé, décoré en son centre d'un haut cercle en verre de Murano flammé orange portant en son centre une demi sphère de métal argenté, orné d'un rayonnement de tiges en métal chromé.
 Signé et daté 73
 80 x 80 x 15 cm
 2 000 / 3 000 €

297
Alessandro GUERRIERO (né en 1943)
 Pièce unique, Edition pour Alchimia, 2011
 Table en plexiglass jaune et dalle de verre.
 Signé et numéroté 1/1, marque « Alchimia Tavolo Ir. Reale »
 180 x 91 x 72 cm
 5 000 / 6 000 €



297



298
CHARPENTIER et JANSEN
1970

Rare paire de chaises à dossier et assise inclinés en verre fumé, sur un piètement en acier brossé à lames doubles pliées.

Coussins d'un seul tenant amovibles.

78 x 64 x 54 cm

5 000 / 6 000 €



299

299
BAGUES

Charmant lustre «cage» naturaliste en métal doré formé de tiges ondulées à petites feuilles recouvertes de plaques de verre vertes nervurées en creux et de fleurs à cinq pétales en verre blanc moulé «pointe de diamant». Cache bélière godronné et bobèches à bordures mouvementées.

H: 73 cm, D: 32 cm
400 / 600 €

300
BAGUES

Élégantes paire d'appliques fuselées en métal doré et verre, à deux bras de lumière. Ornementées de plaques de verre striées sur fond argenté, d'éléments guillochés et de gouttes enserrés dans un feuillage à découpe ouvragée. Motifs de fleurs à pétales de verre en pourtour des bobèches et sur les enroulements des bras de lumière.

H: 45 cm, L: 25 cm, P: 10 cm
2 000 / 2 500 €

301
Patrick FREY

Pare-feu à plaque de verre galbée. Poignée centrale ajourée et découpe d'aération à la base.

Marqué «Patrick Frey Paris»
49 x 73 cm
200 / 300 €



300



301

302

Pierre VANDEL

Paire de guéridons à structure ajourée en fer forgé patiné brun-rouge à deux plateaux en dalle de verre. Plateau supérieur débordant et plateau d'entretoise reliant le piètement tripode convexe orné en partie haute de motifs feuillagés en bronze patiné gris et doré et sabot de bronze doré.

(Manque un sabot)

H : 57 cm, D : 60 cm

1 500 / 2 000 €



302

303

Patrick MAZEL (né en 1958)

Important meuble «Trois tiers» en merisier teinté et palissandre. Commode centrale à trois tiroirs et quatre caissons latéraux surmontés de plateaux. Boules de préhension en bois sur chaque élément.

Edition «Trait pour Trait 1996».

Estampillé

60 x 350 x 44 cm

1 000 / 1 500 €



303

304

Lampadaire HAMMERBORG à un large spot orientable et ajustable fixé sur une tige de métal laqué gris posé de façon décentrée sur un disque de métal brossé.

Edition FOG & MORUP

H : 250 cm, Base : D : 28 cm

800 / 1 200 €



304



305

305
Angelo BROTTO (1914 - 2002)

Importante applique carrée en métal poli et brossé, à décor d'une gerbe en bronze doré rayonnant autour d'un disque en épais verre de murano de couleur bleue
Signé et daté 73
80 x 80 x 20 cm
2 000 / 3 000 €



306

306
Jean-Michel WILMOTTE (né en 1948)
Table modèle «ATTILA», 1983

à structure en acier patiné, à ceinture évidée et entretoise à barre de fer plat. Piètement d'angle à trois tiges sur talon en équerre. Plateau d'origine en granit rose et noir.
65 x 63 cm
1 500 / 2 000 €

307
William KATAVOLOS (Né en 1924) & Ross LITTELL (Né en 1924) & Douglas Kelley (Né en 1928)

Ensemble de six chaises modèle 3LC, dit «T chair» à assises en cuir noir tendu sur des structures en tubes de métal chromé formant trois pieds verticaux joints par une entretoise en T en lames d'acier laqué noir satiné.
80 x 59 x 54,5 cm Edition ICF, Circa 1970



307

Bibliographie: Jerryll Habegger & Joseph H.Osman, «Sourcebook of modern Furniture», Edition Norton & Company, 2005, p.277.

- Cara Greenberg, «Mid - Century modern furniture of the 1950s», Edition Thames & Hudson, 2000, p.70.

- Charlotte & Peter Fiell, «1000 chairs», Edition Taschen, 2000, p.313.

- Revue Domus, 1950-1954, Tome III, Edition Taschen, 2006, p.455.

2 000 / 3 000 €

308
Elégant lampadaire à deux spots réglables et orientables, coulissants sur une fine tige de métal mat. Eclairages indépendants par bouton presseur à l'intérieur des spots. Base circulaire en lourde fonte noircie.

H: 147,5 cm, Base: D: 40 cm

600 / 800 €



308

309
Pierre GUARICHE (1926 - 1995)
(Diderot Fabricant)

Grande applique à fixation murale et abat-jour en laiton et métal perforé laqué noir.

1 500 / 2 000 €

310
FONTANA ARTE

Suspension formé d'une épaisse dalle de verre circulaire, surmontée d'un dôme en métal doré ou se fixent trois bobèches.

H: 99 cm, D: 50 cm

Coupe en verre coloré

1 300 / 1 500 €

311
Igo PARISI

Fauteuil réglable en hauteur, assise et dossier en palissandre courbé, coussin en cuir noir. Piètement en métal noirci à cinq branches et cinq roulettes.

MIM Edition.

85 x 56 x 70 cm

300 / 500 €

312
Jean-Claude MAHEY

Grande table basse carrée en laque noire, ornée d'une jardinière en son centre.

Signée JC MAHEY

33 x 120 x 120 cm

600 / 800 €



309



310



311



312



314



315

313
VENINI

Lot de 3 appliques « Trilobo » composées de pendants en verre de venise transparent disposés en étage semi-circulaires. (petits accidents sur plusieurs pendants)
1 600 / 1 800 €

314
Afra et Tobia SCARPA
Table tavoli, TL 59
Edition POGGI, circa 1975

Table à piètement en bronze patiné brun et plateau en verre fumé, à rebord sablé en circonférence
H: 71 cm, D: 128 cm
2 000 / 3 000 €

315
Travail Italien (Véronèse)

Lustre en verre composé de 126 bilboquets en verre de Murano irisés, répartis en colonne de 1, 3 ou 4 pièces, disposées en couronne autour d'un axe. (huit lumières)
H: 68 cm, D: 60 cm
2 000 / 2 500 €

PROCHAINE VENTE

1880 - 1900
ART NOUVEAU - ART DECO
DESIGN

DROUOT RICHELIEU
automne 2012

pour tout renseignement :

Nathalie Mangeot / Anastasia Hirt
+33 (0)1 47 27 11 69



CONDITIONS OF SALE

These general conditions of sale and everything pertaining to them are governed exclusively by French law. Buyers and their representatives accept that any legal action will be taken within the jurisdiction of French courts (Paris).

The various provisions contained in these general conditions of sale are independent of each other. If any one of them is declared invalid, there is no effect on the validity of the others.

The act of participating in this auction implies acceptance of all the conditions set out below by all buyers and their representatives.

Payment is due immediately at the end of the sale, payable in euros.

A currency conversion system may be provided during the sale. The corresponding foreign currency value bids made in the hall in euros is given for indication purposes only.

DEFINITIONS AND GUARANTEES

Descriptions appearing in the catalogue are provided by Millon & Associés and the Sale Experts and are subject to corrections, notifications and declarations made at the moment the lot is presented and noted in the record of the sale.

Dimensions, colours in reproductions and information on the condition of an object are given for information purposes only. All information relating to incidents, accidents, restoration and conservation measures relating to a lot is given, to facilitate inspection by the potential buyer and remains completely open to interpretation by the latter.

This means that all lots are sold as seen at the moment the hammer falls, with any possible faults and imperfections.

No claims will be accepted after the hammer has fallen, a pre-sale showing having provided potential buyers with an opportunity to examine the works presented.

For lots appearing in the sale catalogue, whose estimated low price is over €2,000, a condition report on their state of preservation will be issued free of charge upon request. The information contained therein is given purely as an indication and Millon & Associés and the Sale Experts can in no way be held liable for it.

In the event of a dispute at the moment of sale, i.e. it is established that two or more buyers have simultaneously made an identical bid, either aloud or by signal and both claim the lot at the same time when the hammer falls, the lot will be re-submitted for auction at

the price offered by the bidders and everyone present will be permitted to bid once again.

TELEPHONE BIDDING

The acceptance of telephone bids is a free of charge service provided by Millon & Associés.

In this regard, our company accepts no liability for a break in the telephone connection, a failure to connect or a delayed connection. Although Millon & Associés is happy to accept requests for telephone bidding until the end of the pre-sale show, it cannot be held liable for errors or omissions relating to telephone bidding orders.

EXPENSES FOR WHICH THE BUYER IS RESPONSIBLE

The buyer will pay Millon & Associés in addition to the sale price or hammer price, a sales commission of:

21.74% plus VAT or 26%

Current rate of VAT 19.6%.

Total price = sale price (hammer price) + sales commission.

TEMPORARY IMPORT

Purchasers of lots marked with an asterisk (*) must pay any duties and taxes in respect of a temporary importation in addition to sale expenses and VAT (5,5 %)

EXPORT FROM FRANCE

The export of a lot from France may require a licence.

Obtaining the relevant document is the sole responsibility of the successful bidder.

A delay or refusal by the authorities to issue an export licence is not a justification for cancellation of the sale, delayed payment or voiding of the transaction.

If our company is requested by the buyer or his / her representative to make arrangements for export, all costs incurred will be for the account of the party making such a request. Such arrangements should be considered purely as a service offered by Millon & Associés.

EXPORT FOLLOWING THE SALE

The VAT paid as part of the sale expenses or the amount paid in connection with the temporary import of the lot, may be refunded to the buyer within the legally stipulated period upon presentation of documents proving that the lot purchased has been exported.

PRE-EMPTION BY THE FRENCH STATE

In certain circumstances defined in law, the French State has a right of pre-emption on works sold at public auction.

In such a case, the French State substitutes for the highest bidder, on condition that the pre-emption order issued by the State's representative in the sale room is confirmed within fifteen days of the date of the sale.

Millon & Associés cannot be held responsible for pre-emption orders issued by the French State.

BIDDERS/LIABILITY

By making a bid on a lot by any method of communication offered by Millon & Associés, bidders assume personal responsibility for paying the sale price plus the sales commission and any duties and taxes payable. Bidders are deemed to act in their own name and on their own behalf, unless otherwise agreed in writing prior to the sale with Millon & Associés.

In the event of a dispute involving a third party, Millon & Associés may hold the bidder alone responsible for the bid in question and for payment.

FAILURE TO MAKE PAYMENT

In accordance with article 14 of law no. 2000-6421 of 10 July 2000, upon failure of the buyer to make payment and there being no response to formal notice, the article is re-submitted for sale at the request of the seller and by reason of false bidding by the defaulting buyer; if the seller does not make such a request within one month from the date of the sale, the sale is automatically void, without prejudice to any damages payable by the defaulting buyer.

MILLON & ASSOCIES RESERVES A RIGHT OF CLAIM AGAINST DEFAULTING BUYERS:

- for interest at the legal rate
- for the refund of additional costs arising from the default with a minimum of €250.
- for payment of the sale price or:
- the difference between that price and the sale price in the event of a new sale, if the new price is lower, plus the costs incurred for the new auction.
- the difference between that price and the false bid price, if it is lower, plus the costs incurred for the new auction.

Millon & Associés also reserves the right to demand compensation for all sums due by the defaulting buyer or to bank security deposit cheques if, in the two months following the sale, invoices are still not settled.

COLLECTION OF PURCHASES, INSURANCE, WAREHOUSING AND TRANSPORT

Millon & Associés will only hand over lots sold to the buyer after cleared payment of the total price.

It is the buyer's responsibility to insure lots immediately upon purchase, since, from that moment onwards, he / she alone is responsible for loss,

theft, damage and other risks. Millon & Associés declines any liability for damage themselves or for the failure of the buyer to cover damage risks.

Buyers are advised to collect their lots with a minimum of delay. Starting from the third week, storage costs and set costs for transfer from our premises to our warehouse will be invoiced at the moment that lots are removed, on the following conditions:

FROM THE THIRD WEEK ONWARDS

STORAGE COSTS	
PER LOT PER WEEK	
Artefacts	€3 plus VAT
Pictures	€5 plus VAT
Furniture	€8 plus VAT

SET TRANSFER COST

PER LOT	
Artefacts	€15 plus VAT
Pictures	€15 plus VAT
Furniture	€40 plus VAT

Handling and storage does not cause Millon & Associés to assume liability.

Millon & Associés is not responsible for loading vehicles after sale. If as an exception, it agrees to arrange transport, it cannot be held liable in the event of loss, theft or accident and these risks remain the buyer's responsibility.

INTELLECTUAL PROPERTY

The sale of a lot does not imply the transfer of reproduction or representation rights, where the lot constitutes the physical medium.

PAYMENT IN FULL

Millon & Associés states that cash payment is required for sales at public auction and that buyers must immediately pay the total purchase price, irrespective of any intention to export the lot from France (see « Export from France »).

Payment may be made as follows:
- in cash up to €3,000 (French residents)
- by cheque or postal order upon the presentation of current proof of identity,
- by Visa or Master Card
- by bank transfer in euros to the following account:

*BANK DETAILS: BNP PARIBAS
Agence Centrale, 1 boulevard Haussmann,
75009 Paris
BANK CODE: 30004
BRANCH CODE: 00828
ACCOUNT NO.: 00010656185
KEY: 76
IBAN : FR76 3000 4008 2800 0106 5618
576
SWIFT CODE: BNPAFRPPPA*

CONDITIONS DE VENTE

Les conditions générales de la vente et tout ce qui s'y rapporte sont régis uniquement par le droit français.

Les acheteurs ou les mandataires de ceux-ci acceptent que toute action judiciaire relève de la compétence exclusive des tribunaux français (Paris). Les diverses dispositions des conditions générales de vente sont indépendantes les unes des autres.

La nullité de l'une quelconque de ces dispositions n'affecte pas l'applicabilité des autres.

Le fait de participer à la présente vente aux enchères publiques implique que tous les acheteurs ou leurs mandataires, acceptent et adhèrent à toutes les conditions ci-après énoncées.

La vente est faite au comptant et conduite en euros.

Un système de conversion de devises pourra être mis en place lors de la vente. Les contre-valeurs en devises des enchères portées dans la salle en euros sont fournies à titre indicatif.

DEFINITIONS ET GARANTIES

Les indications figurant au catalogue sont établies par Millon & Associés et les Experts, sous réserve des rectifications, notifications et déclarations annoncées au moment de la présentation du lot et portées au procès-verbal de la vente.

Les dimensions, couleurs des reproductions et informations sur l'état de l'objet sont fournies à titre indicatif. Toutes les indications relatives à un incident, un accident, une restauration ou une mesure conservatoire affectant un lot sont communiquées afin de faciliter son inspection par l'acheteur potentiel et restent soumises à l'entière appréciation de ce dernier.

Cela signifie que tous les lots sont vendus dans l'état où ils se trouvent au moment précis de leur adjudication avec leur possible défauts et imperfections.

Aucune réclamation ne sera admise une fois l'adjudication prononcée, une exposition préalable ayant permis aux acquéreurs l'examen des oeuvres présentées.

Pour les lots dont le montant de l'estimation basse dépasse 2 000 € figurant dans le catalogue de vente, un rapport de condition sur l'état de conservation des lots pourra être communiqué gracieusement sur demande. Les informations y figurant sont fournies à titre indicatif uniquement. Celles-ci ne sauraient engager en aucune manière la responsabilité de Millon & Associés et les Experts.

En cas de contestation au moment des adjudications, c'est à dire s'il est établi que deux ou plusieurs enchérisseurs ont simultanément porté une enchère équivalente, soit à haute voix, soit par signe et réclament en même temps le lot après le prononcé du mot adjugé, le dit lot sera remis en adjudication au prix proposé par les enchérisseurs et tout le public présent sera admis à enchérir de nouveau.

LES ENCHERES TELEPHONIQUES

La prise en compte et l'exécution des enchères téléphoniques est un service gracieux rendu par Millon & Associés.

A ce titre, notre société n'assumera aucune responsabilité si la liaison téléphonique est interrompue, n'est pas établie ou tardive. Bien que Millon & Associés soit prêt à enregistrer les demandes d'ordres téléphoniques au plus tard jusqu'à la fin des horaires d'expositions, elle n'assumera aucune responsabilité en cas d'inexécution au titre d'erreurs ou d'omissions en relation avec les ordres téléphoniques.

FRAIS A LA CHARGE DE L'ACHETEUR

L'acheteur paiera à Millon & Associés, en sus du prix d'adjudication ou prix au marteau, une commission d'adjudication de :

21,74% HT soit 26% TTC

Taux de TVA en vigueur 19,6%

Prix global = prix d'adjudication (prix au marteau) + commission d'adjudication.

IMPORTATION TEMPORAIRE

Les acquéreurs des lots marqués d'un astérisque (*) devront s'acquitter, en sus des frais de vente, d'une taxe forfaitaire supplémentaire de 5,5 % TTC sur le montant de l'adjudication

LA SORTIE DU TERRITOIRE FRANÇAIS

La sortie d'un lot de France peut être sujette à une autorisation administrative.

L'obtention du document concerné ne relève que de la responsabilité du bénéficiaire de l'adjudication du lot concerné par cette disposition.

Le retard ou le refus de délivrance par l'administration des documents de sortie du territoire, ne justifiera ni l'annulation de la vente, ni un retard de règlement, ni une résolution.

Si notre Société est sollicitée par l'acheteur ou son représentant, pour faire ces demandes de sortie du territoire, l'ensemble des frais engagés sera à la charge totale du demandeur. Cette opération ne sera qu'un service rendu par Millon & Associés.

EXPORTATION APRES LA VENTE

La TVA collectée au titre des frais de vente ou celle collectée au titre d'une importation temporaire du lot, peut être remboursée à l'adjudicataire dans les délais légaux sur présentation des documents qui justifient l'exportation du lot acheté.

PREEMPTION DE L'ETAT FRANÇAIS

L'Etat français dispose, dans certains cas définis par la loi, d'un droit de préemption des oeuvres vendues aux enchères publiques.

Dans ce cas, l'Etat français se substitue au dernier enchérisseur sous réserve que la déclaration de préemption formulée par le représentant de l'Etat dans la salle de vente, soit confirmée dans un délai de quinze jours à compter

de la vente.

Millon & Associés ne pourra être tenu responsable des décisions de préemptions de l'Etat Français.

RESPONSABILITE DES ENCHERISSEURS

En portant une enchère sur un lot par une quelconque des modalités de transmission proposées par Millon & Associés, les enchérisseurs assument la responsabilité personnelle de régler le prix d'adjudication de ce lot, augmenté de la commission d'adjudication et de tous droits ou taxes exigibles. Les enchérisseurs sont réputés agir en leur nom et pour leur propre compte, sauf convention contraire préalable à la vente et passée par écrit avec Millon & Associés.

En cas de contestation de la part d'un tiers, Millon & Associés pourra tenir l'enchérisseur pour seul responsable de l'enchère en cause et de son règlement.

DEFAUT DE PAIEMENT

Conformément à l'article 14 de la loi n°2 000-6421 du 10 juillet 2 000, à défaut de paiement par l'adjudicataire, après mise en demeure restée infructueuse, le bien est remis en vente à la demande du vendeur sur folle enchère de l'adjudicataire défaillant; si le vendeur ne formule pas cette demande dans un délai d'un mois à compter de l'adjudication, la vente est résolue de plein droit, sans préjudice de dommages et intérêts dus par l'adjudicataire défaillant

MILLON & ASSOCIES SE RESERVE LE DROIT DE RECLAMER A L'ADJUDICATAIRE DEFAILLANT :

- des intérêts au taux légal
- le remboursement des coûts supplémentaires engagés par sa défaillance, avec un minimum de 250€
- le paiement du prix d'adjudication ou :

- la différence entre ce prix et le prix d'adjudication en cas de revente s'il est inférieur, ainsi que les coûts générés pour les nouvelles enchères
- la différence entre ce prix et le prix d'adjudication sur folle enchère s'il est inférieur, ainsi que les coûts générés pour les nouvelles enchères.

Millon & Associés se réserve également le droit de procéder à toute compensation avec les sommes dues par l'adjudicataire défaillant ou à encaisser les chèques de caution si, dans les 2 mois après la vente, les bordereaux ne sont toujours pas soldés.

ENLEVEMENT DES ACHATS, ASSURANCE, MAGASINAGE ET TRANSPORT

Millon & Associés ne remettra les lots vendus à l'adjudicataire qu'après encaissement de l'intégralité du prix global.

Il appartient à l'adjudicataire de faire assurer les lots dès leur adjudication puisque dès ce moment, les risques de perte, vol, dégradations ou autres sont sous son entière responsabilité. Millon & Associés décline toute responsabilité

quant aux dommages eux-mêmes ou à la défaillance de l'adjudicataire de couvrir ses risques contre ces dommages.

Il est conseillé aux adjudicataires de procéder à un enlèvement rapide de leurs lots.

A partir de la 3ème semaine, des frais de stockage et des frais fixes de transfert de nos locaux vers notre entrepôt seront facturés au moment du retrait des lots aux conditions suivantes :

A PARTIR DE LA 3ÈME SEMAINE

FRAIS DE STOCKAGE

PAR LOT ETPAR SEMAINE

Objets	3 € HT
Tableaux	5 € HT
Meubles	8 € HT

FRAIS FIXES DE TRANSFERT

PAR LOT

Objets	15 € HT
Tableaux	15 € HT
Meubles	40 € HT

La manutention et le magasinage n'engagent pas la responsabilité de Millon & Associés.

Millon & Associés n'est pas responsable de la charge des transports après la vente. Si elle accepte de s'occuper du transport à titre exceptionnel, sa responsabilité ne pourra être mise en cause en cas de perte, de vol ou d'accidents qui reste à la charge de l'acheteur.

PROPRIETE INTELLECTUELLE

La vente d'un lot n'emporte pas cession des droits de reproduction ou de représentation dont il constitue le cas échéant le support matériel.

PAIEMENT DU PRIX GLOBAL

Millon & Associés précisent et rappelle que la vente aux enchères publiques est faite au comptant et que l'adjudicataire devra immédiatement s'acquitter du règlement total de son achat et cela indépendamment de son souhait qui serait de sortir son lot du territoire français (voir « La sortie du territoire français »).

Le règlement pourra être effectué comme suit :

- en espèces dans la limite de 3 000 € (résidents français)
- par chèque bancaire ou postal avec présentation obligatoire d'une pièce d'identité en cours de validité
- par carte bancaire Visa ou Master Card
- par virement bancaire en euros aux coordonnées comme suit :

DOMICILIATION :

BNP PARIBAS Agence Centrale,

1 boulevard Haussmann, 75009 Paris

CODE BANQUE : 3 0004

CODE GUICHET : 00828

N° DE COMPTE : 00010656185

CLÉ RIB : 76

IBAN : FR76 3 000 4008 2800 0106 5618

576

CODE SWIFT : BNPAFRPPAC

Ordre d'achat

MILLON

MAISON DE VENTES AUX ENCHERES

Tél. 01 47 27 95 34 - Fax: 01 47 27 70 89

Art nouveau - Art déco - Design

Lundi 25 juin 2012 à 14h15 - Drouot Richelieu salle 1 & 7

- ORDRE D'ACHAT / ABSENTEE BID FORM
- ENCHÈRES PAR TÉLÉPHONE / TELEPHONE BID FORM
Faxer à : / Please fax to : 00 (33)1 47 27 70 89 - nmangeot@millon-associes.com



Nom et prénom / Name and first name :

Adresse / Address :

Telephone(s) :

Après avoir pris connaissance des conditions de vente, je déclare les accepter et vous prie d'acquiescer pour mon compte personnel, aux limites indiquées en euros, les lots que j'ai désignés ci-dessous (les limites ne comprenant pas les frais).

I have read the conditions of sale and the guide to buyers and agree to abide by them. I grant you permission to purchase on my behalf the following items within the limits indicated in euros (these limits do not include buyer's premium and taxes).

Lot N°	DESCRIPTION DU LOT LOT DESCRIPTION	LIMITE EN EUROS TOP LIMITS OF BID EUROS

Signature :

Merci de joindre au formulaire d'ordre d'achat un relevé d'identité bancaire et une copie d'une pièce d'identité (passeport, carte d'identité,...) ou un extrait d'immatriculation au R.C.S. Après avoir pris connaissance des conditions de vente, je déclare les accepter et vous prie d'enregistrer à mon nom les ordres d'achats ci-dessus aux limites indiquées en Euros. Ces ordres seront exécutés au mieux de mes intérêts en fonction des enchères portées lors de la vente.

Please sign and attach this form to a document indicating the bidder's bank details (IBAN number or swift account number) and photocopy of the bidder's government issued identitycard. (Companies may send a photocopy of their registration number). I Have read the terms of sale, and grant you permission to purchase on my behalf the following items within the limits indicated in euros.