

MILLON

MAISON DE VENTES AUX ENCHERES

1880-1920 ART DÉCO DESIGN



DROUOT RICHELIEU
LUNDI 24 OCTOBRE 2011 - SALLE 5 & 6



EXPOSITIONS PUBLIQUES DROUOT RICHELIEU

9, RUE DROUOT, PARIS 9^{ÈME}

SAMEDI 22 OCTOBRE DE 11 H À 18 H

LUNDI 24 OCTOBRE DE 11 H À 12 H

VENTE EN LIVE SUR

the-saleroom.com

DÉPARTEMENT

ART NOUVEAU ART DÉCO

5, AVENUE D'EYLAU. 75116 PARIS

TEL 33 (0)1 47 27 95 34

FAX 33 (0)1 47 27 70 89

contact@millon-associes.com

SERVICE VOITURIER DE 9 À 17 HEURES

INTÉGRALITÉ DES LOTS REPRODUITS SUR NOTRE SITE

WWW.MILLON-ASSOCIES.COM

Nos correspondants

POUR LA RÉGION RHÔNE ALPES

Marc LALLEMENT

40 rue Auguste Comte

69002 LYON

Tél. : +33 (0)6 07 03 25 27

blallement@wanadoo.fr

POUR LA RÉGION SUD-EST

Thierry SAMUEL-WEIS

Tél. : +33 (0)4 91 55 56 57

tsw.expert@samuel-weis.com

POUR LA BELGIQUE

Bruno RACT-MADOUX

Mob.: +33 (0)6 80 66 97 91

POUR LA SUISSE

Pierre-Yves GABUS

Tél. : +41 032 835 17 76

art-ancien@bluewin.ch

POUR LES USA

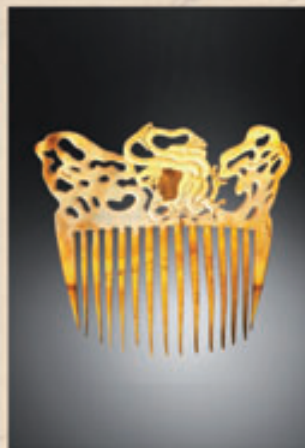
Suzanne I Erdes (I-ART inc.)

Tél. : +001 917 608 1056 ou +33 (0)6 16 26 09 22

iard.inc@gmail.com



provenant de LYON
CHIPARUS
25 octobre 2010 - LOT 223
ADJUGE 35 300 €



provenant de BELGIQUE
René LALIQUE
25 octobre 2010 - LOT 031
Adjugé : 66 800 €



provenant des USA
Tamara de LEMPICKA
02 décembre 2009 - LOT 126
Adjugé : 179 500 €



provenant de SUISSE
Pablo PICASSO
18 mars 2011 - LOT 137
Adjugé : 223 000 €

MILLON

MAISON DE VENTES AUX ENCHÈRES

ASSISTÉE DES EXPERTS SPÉCIALISÉS

CLAUDE-ANNIE MARZET

TEL + 33 (0)6 12 31 12 84

POUR LE DESIGN

BRUNO RACT-MADOUX

TEL + 33 (0)6 08 32 30 27

SPÉCIALISTE JUNIOR

ANASTASIA HIRT

AHIRT@MILLON-ASSOCIES.COM

ESTIMATION. CONDITION REPORT. ORDRE D'ACHAT

DÉPARTEMENT ARTS DÉCORATIFS DU XX^{ÈME} SIÈCLE

RESPONSABLE

NATHALIE MANGEOT, COMMISSAIRE PRISEUR

TEL. : +33 (0)1 47 27 11 69

PORT. : +33 (0)6 83 37 34 36

TÉLÉPHONE

PENDANT LES EXPOSITIONS ET LA VENTE

TEL + 33 (0)1 48 00 20 05



Index

ADNET Jacques	p.99-103-104-105-114-115	GLATZ J.	p. 8	PAULIN Pierrep.	139
AGAM Yaacov	p. 137	GENET et MICHON	p. 84-115	PERGAY	p. 143
AGOUSTI Ray et Yvan	p. 136	GEROME Jean Léon	p. 32	PERZEL Jean	p. 116
AMPHORA	. 32	GESANO Holle	p. 26	PHILIPPE Paul	
ARBUS André	p. 199	GIACOMETTI Diego	p.118/119		
ARGY ROUSSEAU Gabriel	p. 38	GIROUX (Maison Alphonse GIROUX)	p. 13		
AYME Alix	p. 60	GLATZ J.	p. 8	PLASSE LE CAISNE (Ateliers)	p. 125
BAGUES (Maison)	p. 109	GOLDSCHIEDER (Manufacture)	p. 35	POINTU Jean	p. 33
BARBEDIENNE Ferdinand	p. 11	GORDARD Armand	p. 73	PRINTZ Eugène	p. 86-87-88-89
BARBIER Georges	p. 72	GORY Georges	p. 71	PROUVE Jean	p. 120
BAUDIN	p. 34	GRASSET Eugène	p. 30	QUINET Jacques	p. 146
BAZOR Lucien	p. 28	GROULT André	p. 85	RABBA Raoul	p. 141
BECQUEREL André Vincent	p. 63-65	GRUBER Jacques	p. 93	REGGIANI	p. 138
BERGE Henri	p.38	GUIMARD Hector	p. 28	RIZZO Willy	p. 136
BERTHIER Marc	p. 141	GUERIN	p. 34	ROBJ	p. 61
BEYER Paul	p. 61	HILTON Matthew	p. 142	ROCHE Serge	p. 109
BOBOT Pierre	p. 110-111	INGRAND Max	p. 117	RODIER	p. 140
BOCH Frères	p. 61	JANSEN	p. 104-134	ROGERS	p. 63
BORIS-LACROIX Jean	p. 116	JEAN Auguste	p. 37	RON ARAD	p. 141
BOULENGER (Maison)	p. 9-62	JEANNENEY Paul	p. 31	ROUSSEAU Jean	p. 107
BOURRAINE Marcel	p. 67	JEANNERET Pierre	p. 117	ROYAL COPENHAGEN	p.61
BRANDT Edgar	p. 62-149	JOUANNEAULT Albert Constant	p. 75	ROYERE Jean	p. 113
BUGATTI Carlo	p. 52	JOUVE Georges	p. 119	ROZET René	p. 24
CAILLETTE René Jean	p. 127	JUHL Finn	p. 133	RUHLMANN Jacques Emile	p. 90
CARRIES Jean	p.33	JUMO	p. 126	SABINO Paris	
CATTEAU Charles	p. 61	KANN Léon	p. 29	SADDIER	p. 91
CHAPLET Ernest	p. 32	KELLER	p.	SANDOZ Edouard Marcel	p. 66
CHARLES	p. 126-127-130-131-133	34		SCHOENEWERK Alexandre Pierre	p. 25-26
CHARPENTIER	p. 137	KOHLMANN Etienne	p. 94	SEDLARSKI Jivko	p. 140
CHARRON Editeur	p. 135	KRASS Christian	p. 91	SEVRES (Manufacture Nationale de)	p. 7
CHIPARUS Demetre Haralamb		KWO HOÏ CHAN	p. 130	SEYSSSES Auguste	p. 28
	p. 66-68-74	LALIQUE René	p. 78-79-80-81	SORNAY André	p. 100
CHOISY LE ROI (Manufacture de)	p. 9	LANDAULT Roger	p. 141	SOYER-LEMERLE Jeanne	p. 14
CHRISTOFLE	p. 62	LAPORTE-BLAIRSY Léo	p.21	STARK Philippe	p. 145
COARD Marcel	p. 92	LARCHE Raoul	p. 47-48-49	SÛE Louis	p. 55
COLINET Claire Jeanne Roberte	p. 70	LARDIN Pierre	p. 107	SUSSE Frères	p. 32
CONTESSSE Gaston (Man. de Sèvres)	p.21	LAVERNE Jeanne	p. 123	SZABO	p. 102
COX Austin	p. 135	LE FAGUAYS Pierre	p. 68	TAHAN Jean-Pierre Alexandre	p. 16
DAKON Stefan	p. 72	LE GALL Hubert	p. 144	TERKATZ Peter	p. 22
DANINOS Christian	p. 128	LE VERRE FRANÇAIS	P; 77	THIERY Henri	p. 21
DAUM NANCY	p. 40-41	LEGRAS	p. 37	THOMASSON E.	p. 29
De BARCK Niels	p. 32	LELEU Jules	P; 82-83-84-107-122	THONET	p. 53
DESCOMPS Joe	p. 23-68-70	LELIEVRE Eugène	p. 30	THURET André	P; 77
DECORCHEMONT François	p. 76	LOETZ	p. 45	ULLMANN Theodor	p. 72-73
DRESSER Christopher	p. 8	LUCE Jean	p. 116	VAUTRIN Line	p. 123
DUBOIS Paul	p. 24	MAC COB Paul	p. 145	VERRERIE D'ART de LORRAINE	p. 39
DUCAROY Michel	p. 134	MAJORELLE Louis	p. 51	VERLET Charles Raoul	p. 26
DUFET Michel	p. 106	MALLET STEVENS Robert	p. 112	VIARDOT Gabriel	p. 17-20
DUNAND Jean	p. 59-106	MALRIC Charles-louis	p. 14	VIBERT J.	p. 32
DUPRE LAFON Paul	p. 95-96-97-98	MANESSIER Alfred	p. 125	VILLANIS E.	p. 26
DUVAL BRASSEUR Jacques	p. 133	MARTY	p. 121	VITORGE Nora	p. 124
DUVINAGE Veuve Ferdinand	p. 13	MASSIER	p. 34	WALTER Amalric	p.38
EAMES Charles & Ray	p. 134-138-144-145	MATEGOT Mathieu	p. 123-127	ZACK Bruno	p. 71
ERRO Sonja	p. 132	MEISENTHAL (V. d'Art de Lorraine)	p. 39	ZADOUNAISKY Michel	p. 64
ESCALIER DE CRISTAL	p. 6	MENE Pierre Jules	p. 64	ZSOLNAY Vilmos	p. 35-36
FAURE Camille	p. 60	METHEY André	p. 116		
FOLLOT Paul	p. 54	MIRO Joan	p. 137		
FRANCIS Sam	p. 132	MONTJOYE (Manufacture de)	p.37		
FRIEDMAN Jacques	p. 138	MOUILLE Serge	p. 129		
FRULLINI Luigi	p. 19	MOURGUE olivier	p. 139		
GALLE Emile	p. 42-43-44-46	NOLL Alexandre	p. 121		
GAMBA Giovani	p. 22	OFFNER M.	p. 74		
GAROUSTE et BONETTI	p. 124	OLD Maxime	P; 108		
GAUTIER Jacques Louis	p.17	PANTON Verner	p. 143		

_ 1880 _

- VERRERIE
- CERAMIQUE
- OBJETS D'ART
- SCULPTURES
- MOBILIER





1

Travail fin XIXème

Important cache-pot à corps pansu, col concave cintré et épaulé, orné de part et d'autre d'une tête de faune dont les cornes forment anses ajourées. Email épais et brillant de couleur bleu cobalt. Repose sur une base ajourée en bronze à patine doré de bambous entrelacés.

H : 40 cm, D : 55 cm

(Restauration à la barbiche d'un faune)

800 / 1 200 €



2

Escalier de Cristal

Vase floriforme en verre épais transparent. Décor de papillons et de fleurs gravé en intaille.

Base cerclée d'une monture en bronze doré, à décor en haut-relief de deux fleurs stylisées

Signé sous la base à la pointe.

H : 30 cm, D : 14,5 cm

2 500 / 3 000 €



3
Travail fin XIXème

Paire de lampes de forme balustre, en céramique, à décor de frises végétales et d'arcanes soulignées de grecques, à couverte émaillée bleu-vert et blanc-laiteux. Cols et bases cerclées de métal doré ouvragé et ajouré.

H : 42 cm
1 500 / 2 000 €



4
Manufacture Nationale de SEVRES

Vase en porcelaine de forme balustre à col et base de métal et de bronze doré. Couverte émaillée de couleur bleu nuagé.

Signé du cachet de la Manufacture "S. 82".
H : 35 cm, D : 15 cm
400 / 600 €



5



7

5
Travail français fin XIXème

Important vase de forme amphore à col festonné, en verre transparent ambre-orangé, enchâssé dans une monture en étain, à deux anses ajourées ornées de têtes d'animaux marins fantastiques.

Décor ouvragé d'une frise de poissons, de coquilles et d'algues. Base circulaire à motifs de godrons et d'écaillés.

H : 45,5 cm, DL : 35 cm
4 000 / 6 000 €



6

6
J. GLATZ (Weingen)

Vase amphore et son couvercle d'origine en céramique à anses formant poignées, à petit goulot à rebond.

Décor orientalisant à couverte émaillée polychrome.

Signé du cachet en creux sous la base

Ancienne étiquette "Au vase étrusque, bd Malesherbes, Paris"

H : 37 cm, D : 23 cm

1 000 / 1 500 €

7
Christopher DRESSER (1834-1904) pour HUKIN & HEATH
Circa 1880

Double vide poche en métal argenté.

Poinçons, marques "H & H" et numéroté 2223

H : 15 cm, L : 21 cm, l : 17cm

600 / 800 €



8

Hippolyte BOULENGER et Manufacture de CHOISY LE ROI

Exceptionnelle paire de torchères en céramique. Luxuriant décor de puttis, masques rieurs et grimaçants et de feuilles stylisés. Fûts étagés, surmontés par des lampes à huile à petites flammes. Larges bases circulaires quadripodes ajourées. Couverte émaillée polychrome.

Cachet de la Manufacture à l'émail sous une des deux bases

(Une flamme refaite)

H : 58,5 cm, base D : 22 cm

10 000 / 12 000 €



9

Travail Français fin XIXème

Paire de coupes, en bronze doré, à décor cloisonné d'échassiers et de fleurs stylisées, à anses ajourées de têtes de dragons et décor émaillé polychrome, sur un fond partiellement niellé.

Piètement tripode à tête de dragons annelés formant anses et enserrant la bordure cerclée.

H : 7,3 cm ; D : 21 cm

2 000 / 3 000 €



10

Travail Français fin XIXème

Centre de table en bronze à patines brun et doré, formé par un vase quadrangulaire à anses en haut relief figurant des dragons féminins, en surélévation d'un plateau débordant cerné comme le col du vase par une frise de motifs ajourés. Le vase d'inspiration extrême-orientale est orné sur deux faces de personnages et sur les deux autres d'échassiers finement ciselés. Le plateau est orné d'insectes et de rameaux en léger relief. La base, disposée en retrait figure une table basse à ceinture mouvementée et piètement quadripode galbé.

H : 36,5 cm, DL : 35 cm

1 000 / 1 500 €



11

Ferdinand BARBEDIENNE (1810-1892)

Précieux vase de forme rouleau d'inspiration extrême-orientale, en bronze à patines doré et mordoré. Décor en relief présentant deux personnages à tête et mains en ivoire, des fleurs en nacre finement ciselées et un foisonnement de fleurs épanouies et de rameaux fleuris, de montagnes et d'oiseaux en laqué ou sur fond noir. Monture cerclante ornée en haut relief de têtes d'animaux fantastiques et de motifs ouvragés. Base ajourée à piétement quadripode débordant.

Signé F. BARBEDIENNE

H : 28,5 cm, DL : 21 cm

6 000 / 8 000 €



12

Travail français fin XIXème

Importante coupe en bronze et laiton doré, à décor cloisonné, émaillé polychrome présentant des échassiers, des fleurs variées et des oiseaux voletant. La coupe à monture cerclante est soutenue par trois aigrettes débordantes en haut relief. Sous la coupe est disposée en retrait une couronne inversée, finement ajourée et ouvragée.

H : 16 cm ; DL : 35 cm

2 000 / 3 000 €



13

Ferdinand DUVINAGE (1813-1874) et Maison Alphonse GIROUX, Paris

Circa 1880

Coffret à monture en métal doré mouluré, à base débordante ajourée sur quatre pieds ronds dentelés. Dans les quatre côtés et le couvercle sont enchâssés des plaques d'ivoire marquetées d'un décor en bois précieux polychrome présentant une huppe, des feuilles et des bogues de marronnier dont les branches sont en métal doré cloisonné.

Ouvre en façade par un côté abattant.

Monogrammé "FD Bte" sur l'ivoire du couvercle et gravé :

"AlpH : Giroux Paris" en bordure interne sous couvercle.

4,8 x 8,4 x 5,5 cm (manques d'ivoire en façade, manque une vis, base bombée)

3 000 / 4 000 €



14

Maison Alphonse GIROUX, Paris

Exceptionnel coffret à parfum, découvrant neuf flacons en cristal, entièrement marqueté de bois précieux à décor couvrant d'étoiles et de lignes brisées. Ferrures ornementales en haut-relief en bronze ouvragé de motifs ajourés émaillé polychrome. Le couvercle abattant galbé découvre un espace réceptionnant un petit entonnoir et neuf flacons quadrangulaires côtelés, en cristal incolore, ornés de guirlandes fleuries ciselées en intaille et rehaussées. Les bouchons à vis en argent sont finement ouvragés. Deux portes ouvrent en façade sur deux tiroirs et un panneau fixe, à poignées mobiles figurant des guirlandes de fleurs. Fermoirs et serrure en bronze doré. Clef à prise rosace.

Estampille "Mon Giroux Paris"

26,5 x 34,5 x 23,5 cm

Flacons : 10 x 6 x 6 cm (4), 7 x 4 x 4 cm (4) et 11,2 x 6,7 x 6,7 cm

8 000 / 10 000 €



15
Jeanne LEMERLE-SOYER (1879-1967)
Daphnis et Chloé, 1906

Scène pastorale en émail polychrome peint sur cuivre, présentant Daphnis, drapé dans une tunique rouge, assis sur un banc de marbre, jouant de la flûte et Chloé, à ses côtés, vêtue de blanc, un sein dénudé, s'apprêtant à poser une couronne de feuilles de chêne sur la tête du buste de Pan, sculpté en marbre. Le cadre, en bois laqué noir, velours et bronze doré, est cerné de plaques à fond d'émail rose ornées de guirlandes de fleurs blanc laiteux et de visages féminins soulignés par des baguettes plates. Signé et daté.

Scène : 29 x 19 cm, Cadre : 56,5 x 47,5 cm
 10 000 / 15 000 €



16
Charles-Louis MALRIC (1872-1942)
Bacchus enfant

Sculpture en bronze à patine vert.
 Fonte ancienne réalisée par la fonderie Susse Frères.
 Signé "Malric" et "Susse fres Edtrs Paris".
 53,5 x 23 x 20,5 cm
 2 000 / 3 000 €



17

Travail Français fin XIXème

Précieux cabinet en bois noirci composé en partie haute d'un caisson présentant huit tiroirs et d'une porte à décor de plaques de cuivre finement émaillé polychrome, figurant des scènes dans le goût de la Renaissance. En partie basse, quatre pieds torsadés.

En partie haute, un "secret" est dissimulé par un serpent en ivoire sculpté en haut relief.

152 x 80 x 47 cm

12 000 / 15 000 €



18

Travail XIXème

Coffret en bronze à patine brun et doré, à décor à l'antique. Couvercle abattant surmonté par une sculpture formant prise, figurant une jeune fille en costume d'époque et une lyre.

Décor en léger relief et incisé. Les quatre côtés sont ornés de frises de personnages, char et chevaux. Base ajourée à quatre pieds griffes.

22 x 30 x 19 cm

2 000 / 3 000 €



19

Jean-Pierre-Alexandre TAHAN (1813-1892)

Coffret en bronze doré et marqueterie dite BOULLE de filets de laiton et d'étain.

Forme à quatre pans mouvementés ornés aux angles de pilastres en bronze doré. Couvercle abattant bombé à médaillon central à ressaut.

Estampillé "TAHAN Ebéniste de SM l'Empereur PARIS" sur le fermoir.

H : 16,5 cm, L : 33 cm, P : 27 cm

(Petits écrasements de filet à l'arrière)

Note : Jean-Pierre-Alexandre Tahan fut un des ébéniste attiré de Napoléon III, comme son père, il était réputé pour exécuter des boîtes, nécessaires et coffrets mais il devint surtout le grand spécialiste des petits meubles précieux.

3 000 / 4 000 €



20

20
Jacques Louis GAUTIER (Paris 1831-?)
 "Méphistophélès", 1853
 Sculpture en bronze à patine brune.
 Socle en bois mouluré.
 Fonte d'édition ancienne.
 Signé "L.J. Gautier" et daté "1853".
 H : 38 cm.
 3 000 / 4 000 €



21

21
Gabriel VIARDOT (1830-1906) Attribué à
 Miroir en bois teinté de forme mouvementée,
 à décor sculpté d'un dragon.
 165 x 60 cm
 (accidents)
 1 000 / 1 200 €

Remarque : Un modèle de miroir de la donation
 Rispal, exposée au Musée d'Orsay est à rapprocher
 de celui-ci, N° inventaire OAO 1755.



22

22
Ecole ALLEMANDE de la fin du XIXème siècle
Vulcain enchainant Prométhée
 Huile sur toile (rentoilée)
 165,5 x 90 cm
 3 000 / 4 000 €





23

Luigi FRULLINI (1839 – 1897)

Somptueuse paire de sièges d'apparat en noyer massif entièrement sculpté. Dossiers inclinés et ajourés, assises rondes, recouvertes de tissu chamarré. Montants cruciformes ornements en partie haute de têtes débordantes mi-diable, mi-bélier, sculptés en haut relief. Accotoirs galbés ouvragés de plumes, à têtes d'oiseaux fantastiques formant crosses. Piètement en arceaux concaves, à motif central de tête de lion, à sabots zoomorphes et partie arrière à enroulements fermés et barre d'entretoise.

127 x 77 x 95 cm

Bibliographie : " Botteghe di Mobiliari in Toscana-1780-1900" , modèle reproduit sous le n° 431, p 316.

20 000 / 30 000 €





24

Gabriel VIARDOT (1830-1906)

Précieux meuble vitrine en bois teinté acajou sculpté en relief de motifs floraux et têtes de dragons, à deux vitrines de présentation, l'une de forme ovale, l'autre galbée à vitres.

Partie basse à tiroir central et niche ouverte.

Base ajourée à piétement d'angle galbé.

223 x 48 x 34 cm

2 000 / 3 000 €



25

Gabriel VIARDOT (1830-1906)

Meuble deux corps en bois teinté acajou, à fronton orné d'un dragon en bronze doré en haut relief. Ouvre en façade par une porte vitrée sur des étagères en quinconce et en partie basse par deux niches ouvertes et une porte ornementée d'un décor en ivoirine de branches fleuries et d'oiseaux.

Côtés ornés de roseaux gravés. Plaques décoratives en laiton doré.

Estampillé au fer sur un montant.

200 x 107 x 47 cm

5 000 / 6 000 €



26

26
Henri THIERY (Gand 1875-1941)
 Bas relief symboliste en plâtre patiné beige figurant une femme méditant.
 Dans son cadre d'origine en chêne patiné.
 Signé et daté 1909.
 82 x 24 cm
 (Fêles et quelques manques)
 600 / 800 €



27

27
Gaston Louis Joseph CONTESSE (1870-1946)
 et Manufacture Nationale de Sèvres
Maternité, circa 1940
 Sculpture en biscuit blanc
 Signé sur la terrasse
 et cachet de la Manufacture de Sèvres.
 H : 36 cm, L : 30 cm
 [Léger fêle]
 1 200 / 1 500 €

28
Manufacture Nationale de Sèvres
 et **Léo LAPORTE-BLAIRSY**
 "Les Rameaux"
 Sculpture symboliste en biscuit mat.
 Signé du cachet de Sèvres et monogrammé "R.E".
 H : 20,5 cm
Historique : Sculpture réalisée par la manufacture à partir de 1908.
Bibliographie : Alastair DUNCAN, " The Paris Salons 1895-1914",
 Volume IV, Antique Collector's club, modèle reproduit page 411.
 400 / 600 €

29
Travail Français
Monsieur Coq
 Sculpture en bronze à patine dorée. yeux en verre coloré.
 Marque de fondeur "Fonderie KG Paris" .
 Numéroté 1/8.
 21 x 15 x 17 cm
 1 500 / 2 000 €



28



29



30

GIOVANI GAMBA

"Nymphe au rocher"

Sculpture en albatre blanc réalisée en taille directe, façon marbre, figurant une jeune fille au voile adossée à un rocher.

Signé "A.Gamba" sur le côté.

H : 38 cm

1 000 / 1 500 €



31

Peter TERKATZ (1880-1954) Allemagne

Nu féminin

Sculpture en marbre blanc en taille directe.

Signé "P. Terkatz".

62 x 34 x 27 cm

1 500 / 1 800 €



32

Jean Léon GEROME (1824-1904)

Danseuse à la pomme

Sculpture en bronze à patine doré.

Fonte d'édition ancienne réalisée par la Fonderie Siot Decauville.

Socle en marbre-onyx.

Signé "J.L GEROME" et cachet de fondeur.

H : 35,5 cm

7 000 / 8 000 €



33

Joseph Jules Emmanuel CORMIER (1869-1950) dit JOE DESCOMPS

Nu féminin

Sculpture en bronze à patines doré et brun vert.

Fonte d'édition ancienne.

Signé "J. Descomps".

H : 28,5 cm

1 500 / 2 000 €



34

Paul DUBOIS

Sculpture symboliste en bronze à patine brun foncé figurant un homme au casque orné d'un lion.

Fonte d'édition ancienne.

52,5 x 38 x 26 cm

8 000 / 10 000 €



35

René ROZET (1859-1939)

et Manufacture GOLDSCHIEDER

Beethoven, circa 1897

Sculpture en terre cuite patinée vert, fixée sur une plaque en bois vernis.

Signé "Rozet", cachets de la manufacture Goldscheider et numéro du modèle 1989.

H : 54 cm

2 000 / 3 000 €



36

Alexandre Pierre SCHOENEWERK (1820-1885)

Jeune femme à la fontaine et jeune femme au bain

Rares sculptures en terre cuite.

Signé "Schoenewerk".

H : 75 cm et J : 80 cm

8 000 / 10 000 €



37

37

Holle GESANO

Dantes aux enfers

Sculpture en bronze à patine brune figurant Dante regardant à ses pieds des corps dénudés de femmes et d'hommes dans la tourmente.

Intitulé "Dante" en lettres gravées signé et chiffré 109-111 en pourtour de la base

H : 42 cm

600 / 800 €

38

Charles Raoul VERLET (1857-1923)

Orphée aux enfers

Sculpture en bronze à patine brune. Fonte d'édition ancienne réalisée par la Fonderie Barbedienne.

Signé "Raoul Verlet" et marqué "F. Barbedienne fondeur"

62 x 25 x 25 cm

3 000 / 4 000 €



38



39

39

Alexandre Pierre SCHOENEWERK (1820-1885)

Jeune fille à l'antique

Sculpture en bronze à patine brune.

Fonte d'édition ancienne.

Terrasse en marbre rouge veiné.

Signé en toutes lettres

H : 20 cm, L : 7,5 cm, P : 10 cm

600 / 800 €

40

E.VILLANIS

"Aida"

Buste de jeune fille en bronze à patine brune.

Titré de face et signé au dos "E. Villanis".

H : 22,5 cm

200 / 300 €



40



41

Travail Scandinave

"Maternité", Circa 1900

Sculpture monumentale en plâtre patiné.

Monogrammé "A".

178 x 72 cm

6 000 / 8 000 €



42

42
Hector GUIMARD (1867-1942)

Suite de deux montants de banc de jardin en fonte de fer à motif végétal peint en blanc.
92 x 74 cm (chaque)
(Traces d'oxydation et de rouille)

Remarque : Modèle à rapprocher du modèle reproduit dans "Guimard", Réunion des Musées Nationaux, Paris 1992, page 357. (Exposition du Musée d'Orsay du 13 avril au 26 avril 1992.)

1 000 / 1 500 €



44



45

43
Lucien BAZOR

Coupe papier Art Déco en bronze à patine doré figurant un femme nue tenant un enfant.
Signé "Lucien Bazor", daté "1928" et chiffré au dos "E.C".

L : 25 cm
250 / 300 €

44
Auguste SEYSSES(1862-1946)

Jeune femme au pavot
Lampe-sculpture en bronze à patine brun mordoré. Fonte d'édition ancienne réalisée par la Fonderie Barbedienne. Signé sur la base "SEYSSES" et marqué "F. Barbedienne Fondateur Paris".

H : 22 cm
1 500 / 2 000 €

45
Travail Fin XIXe

Buste féminin
Sculpture en bronze à patine brun vert. Fonte d'édition ancienne. Socle en marbre rouge.
Signé au dos "MIGNON".
60 x 35 x 20 cm (petits éclats au socle)
2 500 / 3 000 €



46

46
Travail début XXe

Lampe-sculpture en bronze à patine brune figurant une femme nue enlacée dans un cobra formant fût. Fonte d'édition ancienne.

H : 74 cm, D : 13 cm
1 500 / 2 000 €



47

47
Léon KANN

Vase fruitiforme en bronze doré à décor en haut-relief de feuilles et graines de pavots. Fonte d'édition ancienne réalisée à la fonderie Siot Decauville à Paris.

Signé sur la panse et cachet du fondeur sous la base.
H : 16,5, D : 9,5 cm.
600 / 800 €



48

48
E. THOMASSON

Travail Art Nouveau
Lampe en bronze à patine dorée, figurant une femme et un arbre stylisé. Fonte d'édition ancienne réalisée par Terseller. Signé sur la base : "E.Thomasson" et marque de fondeur : "V. Terseller éditeur".

H : 29 cm, L : 19 cm
3 000 / 5 000 €



49

49
Travail Art Nouveau
Femme-tortue

Sculpture érotique en bronze à patine dorée figurant une femme-tortue dont la carapace s'ouvre pour dévoiler un secret.

H : 7 cm, L : 8 cm, P : 11,5 cm
600 / 800 €



50



53

50
Eugène LELIEVRE (1856-1945)

Boucle de ceinture symboliste en argent ouvragé et plaque d'ivoire. Décor finement ciselé figurant un visage féminin dans un environnement bucolique. Signé "E. Lelievre", monogrammé "E" dans le décor et poinçons d'orfèvre sur la boucle et sur la plaque au dos
6,8 x 6 cm
1 500 / 2 000 €

51
Travail Autrichien 1900

Cachet en argent figurant une femme, en robe moulante une main portée à ses cheveux. Marqué "Geschützt", poinçon et numéroté 200.
H : 10,7 cm
300 / 400 €



51

52

52
Travail Art Nouveau

Saint Michel
Clochette en argent à décor floral finement ciselé et ouvragé. Prise circulaire figurant sur une face Saint Michel terrassant le dragon et sur l'autre le Mont Saint Michel.
H : 11 cm, D : 6 cm
300 / 400 €

53
Eugène GRASSET (1845-1917)

Anxiété, Circa 1900
Aquarelle sur papier
12,5 x 32 cm
2 000 / 3 000 €



54

Paul JEANNENEY (1861-1920) et NOCQUET

1908

Exceptionnel vase en grès, de forme ovoïde à large ouverture, à base mouvementée.

Décor en haut relief représentant une femme et deux hommes dénudés.

Superbe couverte émaillée de projections et de coulées en parties hautes, interne et externe, de couleur brun-rouge, marron et vert.

Sous la base, signatures manuscrites en creux "Nocquet Jeanneney" et "1908".

H : 16,5 cm ; D : 21 cm

8 000 / 10 000 €



55



56



57



58

55

Ernest CHAPLET (1835-1909) HAVILAND & Cie

Pichet en grès à anse florale ajourée. Décor en léger relief figurant un enfant perché sur une branche pour attraper un fruit. Couverte mate émaillée polychrome. Signé sous la base au chapelet, "H & Cie" et monogramme "RB".

H : 20 cm ; DL : 17 cm

1 000 / 1 500 €

56

Niels de BARCK

Important vase en grès de forme bilobée. Superbe émail à longue coulées descendant du col jusqu'à la base de couleurs vert turquoise et beige onctueux sur un fond brun.

Signature du monogramme manuscrite sous la base.

H : 27 cm ; DL : 16 cm

Bibliographie : Marc DUCRET et Patricia MONJARET, "L'école de CARRIES, Art céramique à Saint Amant-en-Puisaye 1888-1940, Les éditions de l'amateur, modèle variant reproduit, page 76

1 000 / 1 500 €

57

J. VIBERT (attribué à) et SUSSE Frères, Paris

Vase symboliste floriforme en grès porcelainique, à col mouvementé. Décor en haut-relief d'une jeune femme pensive. Couverte émaillée mat et brillant d'épaisses coulées bleu-nuit et vert kaki.

Signé à l'émail "Susse Fes Paris".

H : 25 cm

800 / 1 200 €

58

AMPHORA (Autriche)

L'attelage

Sculpture en céramique figurant un boeuf attelé à une charette conduite par une jeune fermière et son chien. Couverte émaillée polychrome.

Signé sous la base du cachet en creux "Amphora" et du cachet émaillé "Amphora-Turn-Imperial".

33 x 52,5 x 18,5 cm

(Petit éclat et fine ligne de rétraction sous la base)

500 / 600 €



59



60



61

59

Jean POINTU (1843-1925)

Vase en grès de forme ovoïde à petit col droit épaulé. Couverte émaillée de coulées blanc laiteux et vert dense.

Signé "Jean. U" "34" en creux et "347" à l'émail noir sous la base.

H : 12 cm, D : 10 cm

200 / 300 €

60

Jean POINTU (1843-1925)

Vase en grès de forme légèrement bilobée à base pansue. Couverte émaillée de longues coulées et de sillons, de couleurs mêlées et contrastées bleu, brun et beige.

Signé "Jean.U" à l'émail noir et "404" en creux, sous la base

H : 30 cm, D : 16 cm

Bibliographie : Marc DUCRET et Patricia MONJARET, "L'école de Carriès, Art Céramique à Saint Amand en Puyssaye 1880-1940", modèle similaire reproduit page 170

400 / 600 €

61

Jean CARRIES (1855-1894) à atelier de "Jeune fille du Moyen-Age"

Buste en grès d'après les sculptures de l'Hôtel Jacques Coeur à Bourges. Bel émail gras marron-beige, marron foncé, bleu et bleu-vert. Non signé

45 x 32 x 30 cm.

(Eclat à l'un des doigts)

800 / 1 000 €



**62
BAUDIN**

Vase en grès. Corps à enfoncements spiralés et col évasé. Couverte émaillée rouge-violette, sang-de-boeuf et bleu turquoise. Col et base cerclés d'une monture en métal doré ouvragé de feuillage. Signé "Baudin" en creux sous la base.

H : 11cm, D : 7 cm
400 / 500 €

**63
Delphin MASSIER**

Cache pot en céramique émaillée irisée et décor en relief représentant un scarabé.

H : 18 cm, D : 23 cm
800 / 1 000 €



**64
KELLER et GUERIN (Lunéville)**

Haut vase en céramique de forme ovoïde à long col soliflore. Décor d'iris en fleurs. Couverte émaillée irisée de couleurs bleu violacé, vert et violette à reflets métalliques.

Signé et daté en creux "KG Lunéville", "489" et à l'émail "KG Lunéville J. 1895"

H : 50 cm, D : 15 cm
1 000 / 1 200 €



65

Vilmos ZSOLNAY (1840-1900) à Pecs

Rarissime jardinière en céramique, de forme oblongue mouvementée.

Décor en haut relief représentant une jeune fille dont le long voile est tenu à chaque extrémité par deux cygnes.

Exceptionnelle couverte émaillée irisée, bleu-turquoise, rose-violette et jaune-or à reflets métalliques intenses.

Signé sous la base du cachet rond en relief.

H : 37,5 cm, L : 60 cm, P : 25 cm

15 000 / 20 000 €



66



67

67

Vilmos ZSOLNAY (1840-1900) à Pecs

Rare vase en céramique à corps pansu, à col ceinturé épaulé et évasé.
Décor tournant en semi-relief de poissons dans un décor aquatique.
Couverte émaillée irisée de couleurs vert, violette et jaune or à reflets métalliques intenses.

Signé sous la base du cachet émaillé.

(Restauration au col).

H : 17,5 cm. D : 27 cm.

5 000 / 7 000 €

67

Vilmos ZSOLNAY (1840-1900) à Pecs

Vase en céramique de forme ovoïde à large ouverture concave et talon rond en retrait. Décor tournant de grands oiseaux en vol.
Superbe couverture émaillée irisée de couleur violette, vert, beige et jaune-or à reflets métalliques intenses.

Signé sous la base du cachet rond en relief.

H : 13,5 cm, D : 20 cm

(Fêle vertical partant du col, deux éclats et égrenures)

800 / 1 000 €



68



69

68

LEGRAS

Méhariste

Vase en verre fumé transparent, à décor émaillé orientaliste polychrome. Col orné d'un anneau et de larmes de verre transparent bleu, appliqués à chaud. Signé "Legras" dans le décor

H : 23,5 cm
400 / 600 €

69

Auguste JEAN

Coupe haute en verre soufflé de couleur ambre.

Col festonné, gouttes et piètement quadripode modelé et appliqué à chaud. Décor japonisant peint en émaux durs polychrome.

H : 17 cm, L : 32 x 21 cm
600 / 800 €



70

70

Manufacture de MONTJOYE

Glands

Haut vase en verre givré vert émeraude de forme calice, à décor émaillé doré et argenté finement gravé en partie haute et basse de glands et de feuilles de chênes.

Cachet de la manufacture sous la base
H : 50 cm, D : 20 cm
1 500 / 2 000 €



71

Gabriel ARGY ROUSSEAU (1885-1953)

Vase crabes et algues, 1920

En pâte de verre à décor en relief de trois crabes de couleur vert, sur un fond blanc, rose et violette. Signé "G. Argy Rousseau".

H : 14,52cm, D : 8 cm

Bibliographie : Janine BLOCH DERMANT, "G. Argy Rousseau", les éditions de l'amateur, modèle repertorié et reproduit page 181, N°20.03

8 000 / 10 000 €



72

Amalric WALTER (1869-1959) et Henri BERGE (Sculpteur)

Grillon

Coupe en pâte de verre trilobée, à décor en haut relief représentant un grillon. Couleur brun clair et brun foncé, orangé et vert.

Signé "A. Walter Nancy et Bergé Sc".

H : 3 cm, D : 17 cm

5 000 / 6 000 €



73

VERRERIE d'ART de LORRAINE - MEISENTHAL (Burgun Scherer & Co)

Vase en verre de forme balustre, à décor gravé en réserve, peint, émaillé, repris à la roue, de branches fleuries de couleur rose, vert, jaune sur un fond transparent, à coulure brune.

Signé sous la base "Verrerie d'art de Lorraine"

H : 18,5 cm, D : 14 cm

Bibliographie : Ricke HILSCHENZ-MLYNEK, "Glas - Historismus - Jugendstil - Art Deco", page 55, N°16.

10 000 / 12 000 €



74
DAUM Nancy
Iris

Vase en verre de forme balustre, à décor d'iris en fleurs de couleur violine sur un fond blanc transparent givré à l'acide. Le col et la base sont enserrés dans une monture en argent finement ciselé figurant un décor floral.

Signé Daum Nancy * et poinçons d'orfèvre.

H : 22 cm, D : 8 cm

2 000 / 3 000 €

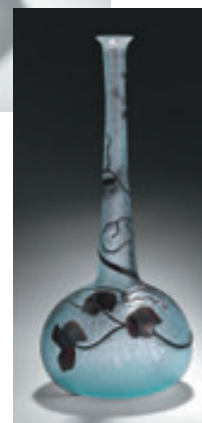


75
DAUM Nancy
Pois de senteur

Vase en verre double transparent à corps ovoïde et haut col soliflore frotté à l'or. Beau décor grimpant, gravé en profond camée et repris en fine ciselure au touret, de fleurs, tiges serpentine, cosse fermées et cosse entrouvertes laissant des petits pois apparaît de couleurs violet foncé et rouge violacé sur fond bleuté, entièrement givré à l'acide. Signé sous la base "Daum Nancy".

H : 28,8 cm, D : 11,5 cm

5 000 / 8 000 €





76

76

DAUM Nancy

Vase en verre à décor gravé de rameaux de gui à rehauts dorés et petites boules émaillé blanc, sur un fond transparent vert givré à l'acide.

Signé sous la base "Daum + Nancy".

H : 12,5 cm, D : 6 cm (un micro éclat en bordure)

200 / 300 €

77

77

DAUM Nancy

Fushias

Vase en verre double, de forme rouleau à col ourlé et épaulé. Décor gravé en réserve, peint et émaillé de tiges chargées de fleurs et de boutons. Couleurs vives et contrastées violet, rose, vert et rehauts dorés, sur un fond givré moucheté de poudres intercalaires violet et blanc laiteux.

Signature écusson.

H : 18,5 cm, D : 6 cm

3 000 / 4 000 €

78

78

DAUM Nancy

Ancolies

Rare bonbonnière en verre double et son couvercle d'origine. Décor couvrant d'ancolies en fleurs et en boutons, gravé en réserve, émaillé de couleurs rose et vert délicats sur un fond givré nuagé de poudre intercalaires jaune-ocre et violet-mauve

Signature écusson "Daum Nancy" en réserve dans le décor.

H : 8,5 cm, D : 11,5 cm

2 000 / 3 000 €

79

79

DAUM Nancy

Primevères, Circa 1908-1910

Haut vase rouleau à partie haute trilobée en verre double épais. Décor de primevères finement ciselés et repris à la roue sur plaquettes affleurantes blanc laiteux. Les rameaux et les feuilles gravés en réserve sont vitrifiés en surface de poudres vert clair, parme et jaune sur un fond jaspé de poudres intercalaires jaune, rose et bleu nuit.

Signature écusson dans le décor

H : 36 cm

10 000 / 15 000 €





82



83



80

81

80
Emile GALLE (1846-1904)
Paysage lacustre

Vase piriforme en verre multicouche à décor gravé en réserve d'un paysage lacustre de couleur brun clair, brun foncé et orangé sur un fond blanc laiteux. Signé deux fois : "Gallé" gravé en réserve dans le décor et "Gallé" à la pointe en dessous.
H : 15,5 cm, D : 10 cm
300 / 400 €

81
Emile GALLE (1846-1904)
Clématites

Vase de forme balustre en verre double à décor gravé en profonde réserve de fleurs de clématites brun violacé et bleu sur un fond jaune contrasté. Signature japonisante.
H : 21 cm, D : 10,5 cm
400 / 600 €

82
Emile GALLE (1846-1904)
Clématites

Haut vase tubulaire en verre double à base pansue, décor gravé en réserve de clématites en fleurs de couleurs brun-rouge sur un fond jaune.
Signé.
H : 44 cm
3 000 / 4 000 €

83
Emile GALLE (1846-1904)
Lilas

Haut vase en verre multicouche de forme évasée à col cintré et large base circulaire. Décor de branches fleuries de lilas gravé en profond camée de couleurs rouge carmin et rouge grenat sur un fond jaune très contrasté. Signé "Gallé" en réserve.
H : 53 cm ; D : 14,5 cm
6 000 / 8 000 €



84

Emile GALLE (1846-1904)

Ligne bleue des Vosges

Vase en verre multicouche, de forme gourde méplate bilobé.

Décor tournant gravé en profonde réserve de lac, montagnes et sapins de couleurs violet et bleu denses sur un fond jaune vif très contrasté.

Signé "Gallé" en réserve

H : 22 cm, D : 16,5 cm

5 000 / 6 000 €



85

Emile GALLE (1846-1904)

Lac et montagnes

Vase en verre multicouche, piriforme pansu à col évasé et base

circulaire en retrait. Beau décor tournant, gravé en réserve de lac, montagnes, arbres et rochers se détachant en perspective. Couleurs vives et contrastées bleu, vert et violet sur un fond jaune vif.

Signé "Gallé" en réserve

H : 34 cm ; D 13,5 cm

12 000 / 15 000 €



86

Emile GALLE (1846-1904)

Questches soufflées

Superbe et important vase soufflé-moulé en verre multicouche. Corps pansu, large col ourlé et base circulaire en retrait. Décor plongeant de branches feuillues chargées de fruits, gravés en réserve et en haut relief. Couleurs intenses rouge et grenat sur un fond jaune lumineux et très contrasté.

Signé "Gallé", en réserve

H : 32,5 cm, D : 27,5 cm

14 000 / 16 000 €



87

Emile GALLE (1846-1904)

Raisins soufflés

Vase soufflé moulé en verre multicouche, de forme méplate à col épaulé et cintré, à large ouverture évasée. Décor gravé à l'acide de feuilles et de grappes de raisins en haut relief de couleurs ambré et violacé sur un fond jaune vif très contrasté

Signé "Gallé" en réserve

H : 27,4 cm, D : 23 cm

8 000 / 9 000 €



88

88
LOETZ Witwe, Klostermühle, BÖHMEN

Circa 1900
Décor "Phänomen Gre 299, Tricolor"
Vase en verre irisé soufflé à large base pansue, col bombé à partie haute et col polylobé. Reflets irisés de couleur rose, bleu et vert.
Signé "Loetz Austria" sous la base.
H : 27,5 cm, D : 13 cm

Bibliographie : "Das Bömische Glas, 1700-1950, band IV Jugendstil in Böhmen" Passauer Glassmuseum, décor reproduit page 91 sur le modèle IV.138
5 000 / 7 000 €

89
Johann LOETZ, Klostermühle

Vase cytisis-Circa 1904
Vase en verre irisé à panse quadrangulaire bosselée et col mouvementé. Couleur vert anis, vert pistache et argenté.
H : 20 cm
4 000 / 6 000 €



90

90
LOETZ (Autriche)

Circa 1901
Décor "opal phänomen gre 1/4"
Vase balustre en verre irisé soufflé et moulé, à décor de six larmes appliquées à chaud. Reflets de couleur bleu, argenté, rouge orangé et doré.
H : 25,5 cm

Bibliographie : "Das Bömische Glas, 1700-1950, band IV Jugendstil in Böhmen" Passauer Glassmuseum, décor reproduit page 46 N°IV.51
8 000 / 10 000 €

91
LOETZ (Autriche)

Circa 1900, décor "phänomen gre 6893", (1898)
Vase coloquinte en verre irisé à reflets nacrés de couleur vert et doré.
Signé "Loetz Austria" sous la base.
H : 22 cm
1 800 / 2 000 €



89



91



92



93

94



95

92

Emile GALLE (1846-1904)

Circa 1900

Rare coffret en bois et marqueterie de bois précieux à six pans coupés et couvercle décliné. Décor marqueté de papillons, oiseaux, et motifs floraux stylisés sur l'intégralité des faces. Serrure en bronze à patine doré ciselé et ajouré de motifs stylisés.

Signature marquetée "Gallé" dans le décor.

H : 21 cm ; L : 40 cm ; P : 28 cm

8 000 / 10 000 €

93

Emile GALLE (1846-1904)

Triptyque publicitaire en bronze et verre de la Maison Gallé, composé de plaques centrales gravées "1904".

Marques et signatures à fond en verre à décor intercalaire de fleurs et de libellules. Les plaques flanquées de chaque côté sont pivotantes et gravées des différentes signatures de Gallé correspondant aux différentes époques de sa création.

Numérotés 1. Dans son coffret d'origine.

H : 7 cm, L : 11,5 cm, P : 1 cm

300 / 400 €

94

Emile GALLE (1846-1904)

Triptyque publicitaire en bronze et verre de la Maison Gallé, composé de plaques centrales gravées "1904".

Marques et signatures à fond en verre à décor intercalaire de fleurs et de libellules. Les plaques flanquées de chaque côté sont pivotantes et gravées des différentes signatures de Gallé correspondant aux différentes époques de sa création.

Numérotés 01. Dans son coffret d'origine.

H : 7 cm, L : 11,5 cm, P : 1 cm

300 / 400 €

95

Emile GALLE (1846-1904)

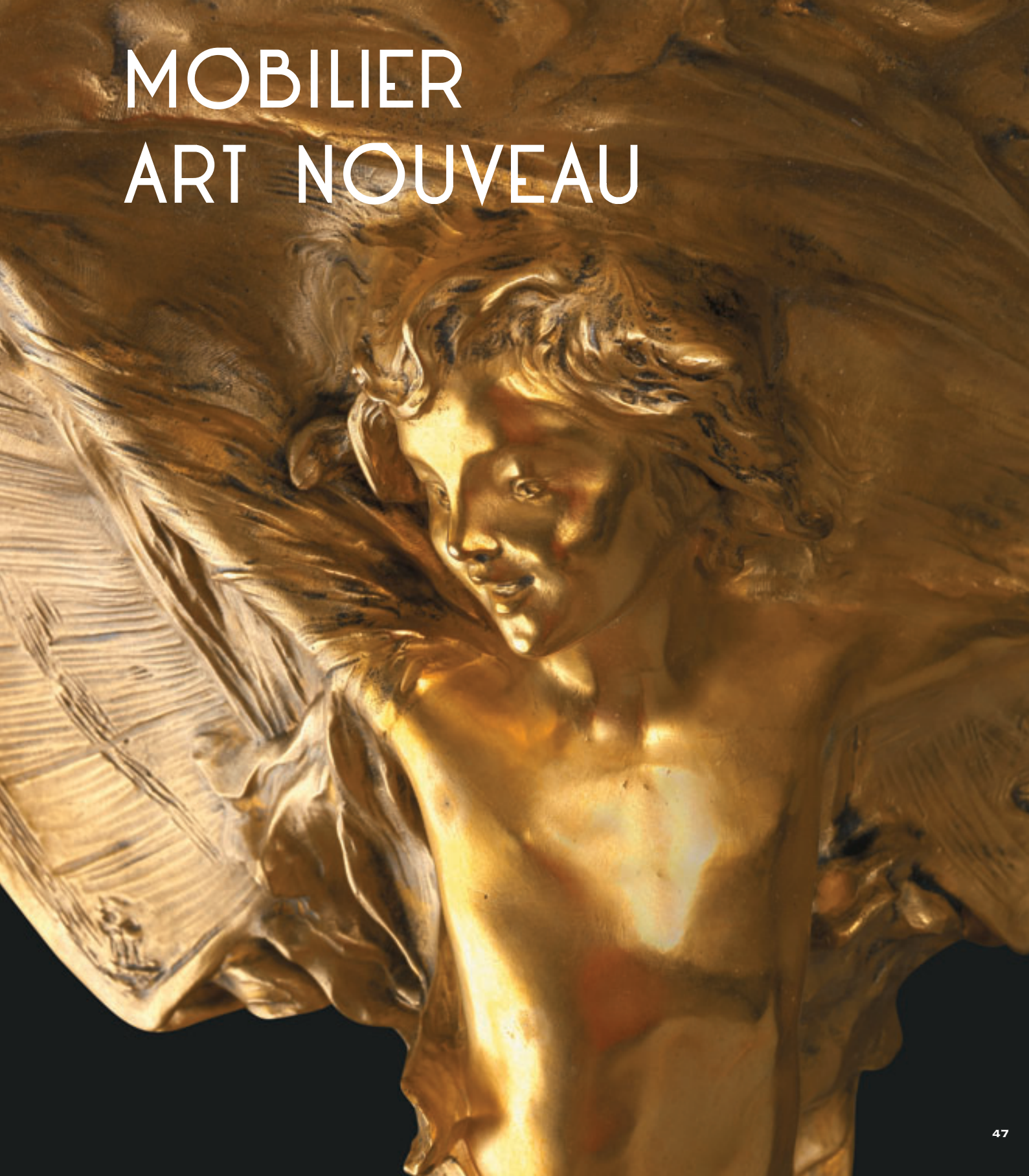
Plateau en bois de forme octogonale à anses figurant une tête stylisée de hibou. Décor en marqueterie de bois d'essences diverses, représentant des ruines médiévales sur un piton rocheux dans un paysage végétal et arboré.

Signature "GALLE" marqueté au trait double.

D : 60 cm

1 200 / 1 500 €

MOBILIER ART NOUVEAU



96

Raoul LARCHE

(Saint André de Cubzac 1860-Paris 1912)

Plafonnier, vers 1900.

Exceptionnel lustre en bronze à patine doré et albâtre. Décor sculpté en haut-relief de deux jeunes enfants-papillons simulant une danse de part et d'autre du fût suspendant la vasque en albâtre évoquant un nuage.

Fonte d'édition ancienne réalisée par la Fonderie Siot-Decauville.

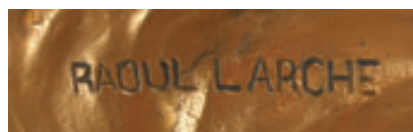
Signé "R. Larche"

H : 60 cm, D : 55,5 cm

Bibliographie : Catalogue des bronzes et objets d'art Siot Decauville [sd] reproduit page 88.

Oeuvre en rapport : Lustre, donation Rispal, Musée d'Orsay, Paris, N°INV OAO1500

80 000 / 100 000 €



Si Raoul Larche, reste pour beaucoup d'amateurs d'art, le sculpteur qui sut immortaliser sans le figer le mouvement le plus sensuel de la danseuse Loie Fuller, dans une sculpture lampe (déclinée en trois modèles et dimensions différentes et toutes réalisées par les fonderies Siot-Decauville), c'est entre autre parce que cette sculpture, vibrant hommage de l'Art Nouveau fut largement commercialisée, aussi il est bon de rappeler son œuvre monumentale issue de commandes d'état, La Musique, la Poésie et l'Orage sur la façade du Grand Palais, à Paris, ou la fontaine aujourd'hui disparue des Champs Elysées, la Seine et ses confluent, firent de lui un des protagonistes incontournable de l'art décoratif de 1900.



Sa collaboration avec la maison Siot-Decauville, pour laquelle il imagine un nombre considérable d'objets d'art, de lampe, d'encriers, de vides poches en plus des sculptures prouve sa qualité créatrice et imaginative, et l'on comprend aisément que la toute nouvelle fée électricité l'ai séduite, lui permettant de mettre son art et son talent au pied d'une muse bien moderne.

Certains de ses modèles sont baptisés, l'éclair, les blés, l'étoile, la comète, la nuée, Daphné (luminaire sculpture à 17 lampes), autant d'évocations de la lumière.

*Notre plafonnier bien que dûment répertorié dans le catalogue de la Maison Siot Decauville (p. 88) ne porte pas de nom, alors que les autres modèles sont apparus sur le marché à différentes reprises et comme l'atteste le livre de comptes de la fonderie Siot Decauville furent tirés à plusieurs exemplaires, il semblerait que notre plafonnier, évocation d'enfants papillons rejoignant les cieux avec des visages radieux, alors qu'il s'envolent du doux tumulte des nuages qui soutiennent le globe d'albâtre, ne fut exécuté qu'à **DEUX EXEMPLAIRES**, probablement commandés pour la décoration d'une villa à Monaco [annotation manuscrite d'un des catalogues Siot], son prix était de 1500 francs pièce et 3000 francs la paire. (Catalogue Siot INHA).*

Ni dans les commandes de fonte à la fonderie Siot decauville faites par Madame Raoul Larche après le décès de son mari (archives nationale), ni lors de l'exposition rétrospective des œuvres de Larche et Sudre, 57 rue Chardon Lagache, ni lors de la vente de l'atelier (Atelier Raoul Larche 1860 - 1912, 14 juin 1937, Hôtel Drouot, salle 9, Maître Couturier) n'apparaissent l'un ou l'autre de plafonniers.

Le caractère de rareté de notre plafonnier (et de son pendant de la collection Rispal) apparait nettement non seulement par ses dimensions, et son style qui rejoint à bien des égards la mythique figure de la danse de Carpeaux, mais aussi par son historique et sa redécouverte même qui le rend unique.





97



97



97

97

Travail Art Nouveau

Ensemble de salle-à-manger en bois et placage de noyer comprenant un buffet deux corps, une desserte, un meuble d'encoignure et une sellette, sculptés en haut relief de branches, feuilles et cerises, et d'une table et six chaises à moulures saillantes. Poignées de serrures mobiles et ornementées à motifs de cerises. On joint quatre clefs d'origine à prise ajourée.

Buffet : 198 x 153 x 53 cm. Desserte : 120 x 115 x 48 cm. Table : 75,5 x 148 x 118 cm. Sellette : 120 x 30,5 x 30,5 cm.

Encoignure : 191 x 113 x 49 cm. Chaises : 93,5 x 45 x 42 cm

3 000 / 4 000 €



97



97

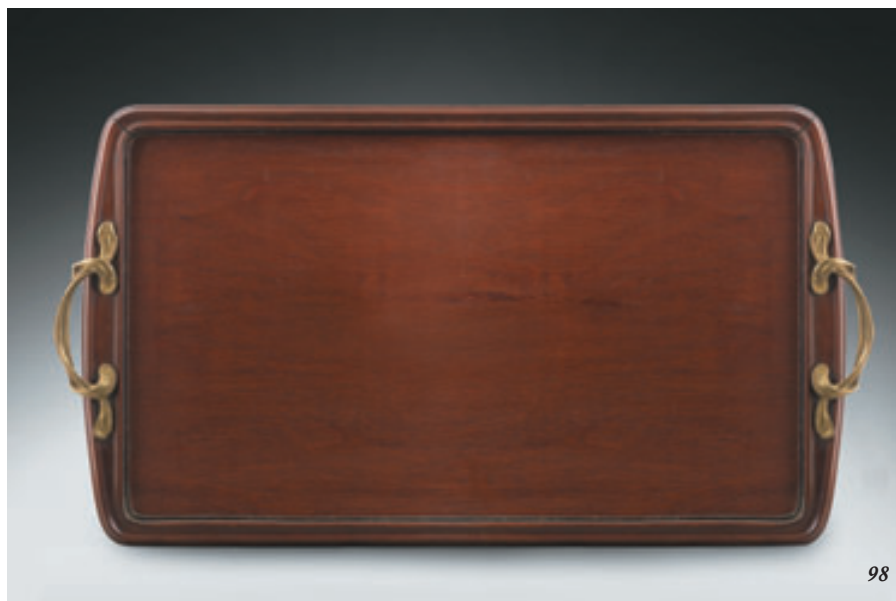
98

Louis MAJORELLE (1859-1926)

Plateau de forme rectangulaire en acajou mouluré,
à deux prises floriforme en bronze doré. Plaque de
propreté en verre (un éclat).

82 x 45 cm

1 200 / 1 500 €



98



99

Carlo BUGATTI (1856-1940)

Mobilier de salon comprenant :

1° Un canapé, une paire de fauteuils et une paire de chaises en bois naturel et bois teinté noir, marquetés de motifs feuillagés et géométriques, d'étain et d'os sur bois noirci. L'assise et le dossier garnis de parchemin peint d'arabesque et de motifs stylisés cloutés.

H : du canapé : 106 cm ; L. : 117 cm ; P. : 45 cm

H : des chaises : 109 cm ; L. : 35 cm ; P. : 39 cm

H : des fauteuils : 109 cm ; L. : 60 cm ; P. : 49 cm

2° Une belle table formant guéridon de forme octogonale en bois naturel et teinté noir. Le plateau gainé de parchemin est encadré de bois richement marqueté d'étain à motif végétal animalier. Le piétement est partiellement plaqué de cuivre repoussé, d'incrustations d'os et d'étain. La ceinture présente des arcatures ornées de plaques de cuivre repoussé.

H : : 78 cm

Dimension du plateau : 80 x 80 cm

3° Une sellette à deux plateaux en bois teinté noir et bois naturel, décoré d'une marqueterie d'étain, avec applications de cuivre repoussé et gainé de parchemin.

Les arcatures sont ornées d'une passementerie de soie.

(Quelques petits manques et accidents)

H : : 111 cm

Dimension du plateau supérieur : 30 x 30 cm

10 000 / 15 000 €



100
Travail Art Nouveau

Chardon

Lampe floriforme en fer forgé patiné noir et cuivré, figurant une branche et une fleur de chardon épanouie, à base ouvragée de feuilles.

H : 50 cm

3 000 / 4 000 €

101
Travail Art Nouveau

Élégant bureau en bois et placage d'acajou, à motifs de végétaux en relief. En fond de plateau, un caisson étroit, ajouré en partie basse, découvre par deux portes coulissantes quatre étagères compartimentées.

Ouvre en façade par trois tiroirs à poignées évidées. Piètement d'angle fuselé, à pans coupés, sculpté de membrures végétales.

106 x 111 x 62 cm

6 000 / 8 000 €

102
THONET (Autriche)

Fauteuil en bois teinté acajou à système, sculpté et ouvragé de motifs floraux stylisés. Assise et dossier garnis de coussins roses à motifs de fleurs. Système en bronze à patine dorée.

Cachet sous l'assise.

H : 90 cm, P : 110 cm, L : 66 cm

1 000 / 1 500 €





103

Paul FOLLLOT (Attribué à)

Lustre en bronze doré à large vasque en verre double moucheté de couleur blanche, encerclée dans une monture à décor de roses stylisées, suspendant quatre paires de tulipes en verre blanc moucheté.

H : 93,5 cm, D : 68,5 cm

2 000 / 3 000 €



104



105



106

104

Travail Viennois 1900

Lustre en bronze à patine verte figurant une boule de gui, à décor de petites boules en verre blanc.

D : 45 cm

1 500 / 2 000 €

105

Travail Viennois 1900

Lustre à quatre lumières en fer forgé patiné vert clair, simulant les branches chargées de boules de gui.

D : 21 cm

600 / 800 €

106

Travail Viennois 1900

Lustre à quatre lumières en fer forgé patiné vert clair, simulant les branches chargées de boules de gui.

D : 50 cm

1 500 / 2 000 €



107

107

Louis SÛE (1875-1968)

Miroir étagère de forme oblongue en acajou.

Entourage patiné noir souligné en marqueterie de filet de buis et orné en partie haute d'une guirlande de fleurs sculptée en haut relief et délicatement rehaussée en dorure.

La base est ornée d'un bas relief présentant des pétales stylisés, un ananas doré et un élément de décoration de forme ovale, elle supporte une étagère à tablette demi-lune ornée en pourtour d'une frise de godrons.

169 x 74 x 26 cm

Bibliographie : Modèle reproduit dans Florence CAMARD, « SÛE et MARE et la Compagnie des Arts Français », Les Editions de l'Amateur, p. 80.

5 000 / 6 000 €



108



109



110

108
Travail Belge 1900

Travail Art Nouveau Belge
Paire de fauteuils en acajou blond, à structure ajourée à barres latérales d'entretoise, galbées. Piètement à montants largement espacés en façade, dossiers et assises gainés à neuf de cuir d'autruche de couleur brun clair.
80 x 62 x 52 cm
4 000 / 6 000 €

109
Travail Allemand 1900

Garniture de cheminée comprenant une pendule et ses deux pendants en laiton doré
Décor au centre de chaque pièce d'une plaque de verre taillée et biseautée. Cadran à chiffre arabe émaillé noir.
Pendule : 35 x 11 x 16 cm
Chandeliers : 32 x 24,5 x 5,5 cm (chaque)
400 / 600 €

110
Travail Sécessionniste

Bureau en chêne massif et incrustations de nacre. Plateau rectangulaire à partie médiane gainé de parchemin. Ouvre en façade par trois tiroirs et deux portes à moulures saillantes et sur le côté gauche par deux portes, sur des espaces de rangement. Portes et montants d'angles ornementés de motifs marquetés à petits carrés de nacre. Entrées de serrure et poignées de tirage en laiton doré.
77 x 150 x 79 cm
3 000 / 4 000 €

ART DÉCO

SCULPTURES
OBJETS D'ART
VERRERIE
CÉRAMIQUE
MOBILIER





111

Jean DUNAND (1877-1942)

Personnage à genoux

Pièce unique 1929

Ecran de cheminée en bois laqué noir, figurant deux personnages à genoux se faisant face vêtus d'étoffes et de bijoux soulignés en laque or et argent. Signé "Jean Dunand".

Encadrement à structure rectangulaire en bois laqué noir, piètement quadripode demi-cylindrique à pans coupés et signé "Jean Dunand Laqueur"
HT : 97 cm ; L : 61,5 cm ; p : 29 cm

Bibliographie : MARCILHAC Félix, "Jean Dunand, His life and works", Editions Thames and Hudson, London, 1991, panneau reproduit p. 228 et encadrement p.184

Exposition : Galerie de la Renaissance, Paris , 1929, n°12
Galerie du Luxembourg, Paris, 1973, n°16

Ce lot sera vendu en importation temporaire

40 000 / 60 000 €





112



113



114

115



116

112
Alix AYME (1894-1989)

Portrait de jeune femme

Panneau en laque polychrome et coquille d'oeuf

Signé en bas à droite

46 x 39 cm

2 000 / 3 000 €

113
Camille FAURE (1874-1956)

Vase Art Déco en cuivre de forme ovoïde à col concave. Décor de motifs géométriques en léger relief émaillé polychrome.

Signé "C. Fauré-Limoges" à partie basse.

H : 17,5 cm, DL : 19 cm

1 500 / 2 000 €

114
Camille FAURE

Vase soliflore émaillé rose et violet.

Signé "Faure-Marty Limoges" en pourtour interne du col.

H : 16 cm, D : 4,3 cm

200 / 300 €

115
Camille FAURE

Vase de forme balustre émaillé bleu et vert

Signé "C. Faure Limoges" en pourtour interne du col.

H : 11,5 cm, D : 4 cm

(léger manque d'émail en pourtour du col)

200 / 300 €

116
André METHEY (1871-1921)

Vase en grès de forme évasée.

Décor en semi-relief représentant une ronde de femmes portant des pots fleuris. Couverte émaillée d'un camaïeu de bleus.

Signé sous la base du cachet habituel en creux.

H : 10,5 cm, D : 17,5 cm

1 000 / 1 200 €



121



117



118



119

117
ROYAL COPENHAGEN (Danemark)

Fennec
Sculpture en porcelaine à couverture émaillée brillante gris-bleuté et beige.
Signé du cachet émaillé "Royal Copenhagen Denmark" numéro "438" et monogrammé "YH" sous la base.
H : 8 cm, DL : 16,5 cm
200 / 300 €

118
ROYAL COPENHAGEN (Danemark)

Loutre
Sculpture en porcelaine à couverture émaillée brillante bleu et gris mêlé de bleu et gris mêlés.
Signé du cachet habituel émaillé et numéroté "4654" sous la base.
H : 9,5 cm, L : 18 cm
150 / 200 €

119
Paul BEYER (1873-1945)

Suite de quatre vases en grès :
- vase de forme évasée à col crénelé. Couverture émaillée blanc laiteux et beige ocré
Signé en toutes lettres sous la base
H : 15 cm, D : 12,5 cm
- gourde en grès de forme ovoïde et son bouchon d'origine, ornée de six attaches ajourées. Couverture émaillée mate et brillante beige, marron et brun-vert
Signé en toutes lettres et "39" sous la base
H : 29,5 cm, D : 16 cm
- bouteille piriforme méplate et son bouchon d'origine à deux applications latérales côtelées. Couverture émaillée brillante gris vert, beige et marron
Signé en toutes lettres sous la base et "39"
H : 23 cm, D : 15 cm
200 / 300 €
- cruche gargoulette zoomorphe, à couverture émaillée brillante marron et gris-vert
Signé du cachet monogramme et des cachets "manufacture nationale de Sèvres"
H : 18 cm, D : 15 cm

120
BOCH Frères (La Louvière)
et Charles CATTEAU (1880-1966)

Exceptionnel et monumental vase en céramique, de forme ovoïde à col épaulé et ourlé. Décor tournant de cerfs, de biches et de feuillages. Bandeaux hauts et bas à décor de cercles, de carrés et de traits disposés en parallèle. Bel émail craquelé, épais et brillant de couleurs noir, bleu, vert et blanc-ivoire.
Signé sous la base du cachet habituel et "Ch. Catteau". Numéroté "D943"
H : 51,5 cm, DL : 25 cm.
CM-JM 3 000 / 4 000 €

121
ROBJ Paris

Cruche
Pichet en porcelaine figurant une patriote au bonnet phrygien, à couverture émaillée bleu, rouge, beige et noir.
Signé à l'émail "Robj Paris Made in France" sous la base
H : 19,5 cm, D : 18 cm

Bibliographie : Vanna BREGA, "Robj Paris", Leonardo Periodici, 1995, Italie, modèle similaire reproduit page 188, N°77
300 / 400 €

120



122



123



124

122
CHRISTOFLE

Ménagère en métal argenté dans son coffret comprenant
99 pièces gravée au chiffre BS:
12 grands couverts / 12 couverts à dessert
12 grands couverts/ 11 couteaux à dessert
12 cuillères à huître / 12 petite cuillères
12 fourchettes à escargot / 12 couverts à poisson
2 couverts de service à poisson / 4 pièces de service à bonbon
3 pièces de service à découper / 1 cuillère à sauce
2 couverts à salade / 1 cuillère à ragoût
800 / 1 200 €

123
Maison BOULENGER, édition POMONE
Service à thé et à café en métal argenté
comprenant un plateau ovale, une
cafetière, une théière, un pot à lait et un
sucrier. Anses en palissandre.
Poinçons "Pomone", "BB" et marque du
grammage sous chaque pièce
1 500 / 1 800 €

124
Egar BRANDT
Obus
Presse-papier en acier chromé de forme rectangulaire
surmonté d'un obus sculpté.
Estampillé "E. Brandt"
H : 12 cm, L : 4,5 cm.
(Un léger accident à un angle)
400 / 600 €



125

ROGERS

Ours polaire

Importante sculpture en bronze à patine argentée. Terrasse étagée en marbre blanc. Signé "Rogers".

31,5 x 21 x 50 cm

3 000 / 4 000 €

126

André Vincent BECQUEREL (1893-1981)

Truites

Sculpture en bronze à patine argentée figurant un groupe de deux truites.

Fonte d'édition ancienne.

Terrasse en marbre noir.

Signé.

20 x 38 x 6,5 cm

1 500 / 2 000 €





127

Pierre Jules MENE (1810-1879)

Vase en bronze à patines brun et dorée, de forme ovoïde, orné sur le pourtour de trois têtes d'éléphants en haut-relief, les trompes linéaires, les défenses débordantes. Base mouvementée figurant les pieds d'éléphants. Réceptacle amovible en métal. Signé et daté "P. J MENE 1870", monogrammé C.

H : 28 cm, DL : 25 cm

800 / 1 000 €



128

Michel ZADOUNAISKY (1903-1983)

Lampe de forme calice en bronze martelé à patine brun foncé. Décor en pourtour du col de coulées en relief patinées dorées. Signé "Zadounaisky"

H : 26 cm, D : 17,5 cm

2 000 / 3 000 €



129

André Vincent BECQUEREL (1893-1981)

Panthère noire

Sculpture en bronze à patine brune.

Fonte d'édition ancienne.

Signé en toutes lettres et numéroté "N°3"

30 x 68 x 15 cm

15 000 / 20 000 €



130



131

130

Demetre Haralamb CHIPARUS (1886-1947)

Femme aux chèvres

Sculpture en régule à patines vert et doré et ivoirine.

Socle en marbre

Signé sur le socle

H : 49 cm, L : 85,5 cm

1 500 / 2 000 €

131

Edouard Marcel SANDOZ (Bâle 1881-1971)

Paire de serre-livres à décor de hiboux en bronze à patine sombre sur marbre vert de mer.

Fonte d'édition réalisée par la Fonderie Susse.

Signé "Ed M Sandoz", cachet de fondeur Susse

H : 18 cm, L : 11 m, P : 9 cm

6 000 / 8 000 €



132

Marcel BOURRAINE (1886-1948)

Danseuse

Rare sculpture chrysléphantine Art Déco en bronze à patines gris et argent et tête, buste, bras, jambes et pieds en ivoire. Terrasse en marbre noir. Signé BOURRAINE sur la terrasse.

H : 33 cm

(Petite partie d'ivoire recollé à la cheville)

Bibliographie :

Bryan Catley, "Art Deco and other Figures", Chancery House Publishing Co. Ltd., 1981. Modèle en bronze reproduit p. 53.

8 000 / 10 000 €



133

133
FAYRAL, pseudonyme de
Pierre LE FAGUAYS (1892-1935)

Femme à la jarre

Lampe-sculpture en bronze à patine vert antique figurant une jeune femme portant une jarre en verre double épais de couleur brun-roux sur un fond orangé.

Fonté d'édition ancienne. Socle étagé en marbre noir veiné. Signé sur la terrasse "FAYRAL".

H : 46 cm
 (un éclat sur le verre)
 800 / 1 000 €



134

134
Demetre Haralamb CHIPARUS
(1886-1947)

L'âge du bronze

Sculpture en bronze à patine vert antique figurant un homme au travail. Fonte d'édition ancienne. Socle en marbre noir.

Signé sur la terrasse à la pointe "D.H Chiparus".
 H : 53 cm

Bibliographie : Alberto SHAYO, "Chiparus",
 Abbeville press publishers, modèle reproduit
 page 65.

1 500 / 2 000 €



135

135
Joseph Jules Emmanuel CORMIER
(1869-1950) dit JOE DESCOMPS

Jeune femme et jeune faune

Sculpture en bronze à patine brun foncé et doré. Fonte d'édition ancienne. Terrasse en marbre. Signé au dos en toutes lettres.

40 x 59 x 14 cm
 1 500 / 2 000 €



136

Paul PHILIPPE (1870-1930)

Danseuse Russe (Russian Dancer)

Sculpture chryséléphantine en bronze à patine polychrome, à tête, partie de buste, bras et mains en ivoire.

Socle en marbre-onyx.

Signé sur le socle "P. Philippe".

H : 43 cm

(Main restaurée)

Bibliographie : Bryan Catley, "Art Deco and other Figures", Chancery House Publishing Co. Ltd., 1981. Modèle similaire reproduit p. 251.

8 000 / 10 000 €



137
Claire Jeanne Roberte COLINET (1880-1950)

La danse aux mouchoirs

Sculpture en bronze à patine brun mordoré, partiellement émaillée.

Fonte d'édition ancienne. Socle en marbre rouge.

Signé sur le socle "CJR. Colinet"

H : 45 cm

Bibliographie : Bryan CATLEY, "Art Deco and others figures", Chancery

House publishing, modèle chrysléphantin reproduit p. 114

8 000 / 8 000 €



138
CORMIER dit Joseph DESCOMPS (Clermont-Ferrand 1869-Paris 1950)

Lancé de balle (Throwing the ball)

Sculpture chrysléphantine en bronze à patine polychrome, à tête, épaule, mains et balle en ivoire.

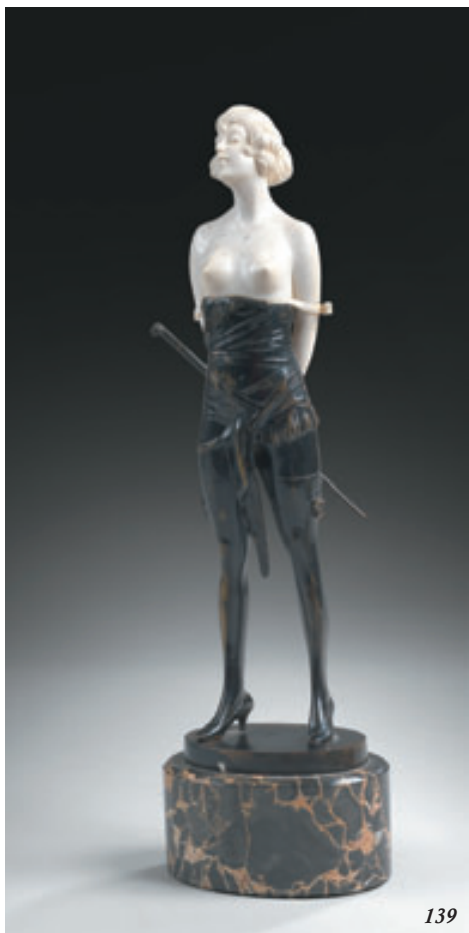
Socle étagé en onyx beige.

Signé "Joe Descomps" sur la terrasse.

H : 45 cm.

Bibliographie : Bryan Catley, "Art Deco and other Figures", Chancery House Publishing Co. Ltd., 198. Modèle reproduit p. 136.

5 000 / 8 000 €



139

139
Bruno ZACK (1891-1935)
La Cravache (The riding crop)

Sculpture chryséléphantine en bronze à patine noire, à tête, buste, seins, bras et mains en ivoire. Socle en marbre portor. Signé "Zack" sur terrasse.
 H : 32 cm

Bibliographie : Bryan Catley, "Art Deco and other Figures", Chancery House Publishing Co. Ltd., 1981. Modèle en bronze reproduit p. 305.

3 000 / 4 000 €



140



141

140
R. LANGE (Allemagne)
Escrimeuses

Deux sculptures chryséléphantine en bronze à patine argent. Fonte d'édition ancienne. Terrasse en marbre-onyx. Signé "R. Lange", marqué "Germany" sur le bronze et le marbre.

14 x 26 x 6,2 cm chaque
 6 000 / 8 000 €

141
Georges GORY
Femme aux Dogues Allemands

Sculpture en régule à patines noir et doré et ivoirine. Socle en marbre. Signé sur le socle
 H : 52 cm, L : 71 cm
 3 500 / 4 000 €



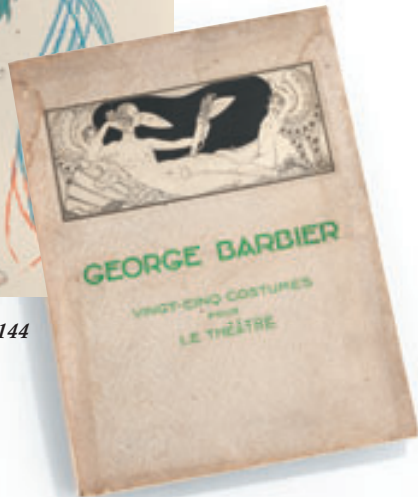
142



143



144



142
Theodor ULLMANN (Autriche)

Danseuse

Sculpture chrysléphantine en bronze émaillé polychrome, à buste, main et pieds en ivoire.

Fonte d'édition ancienne. Socle en marbre-onyx.

Signé sur la terrasse et marque du fondeur "AR"

H : 22 cm, L : 20 cm, P : 8 cm

8 000 / 10 000 €

143

Stefan DAKON (AUTRICHE 1904-1992)

Danseurs

Deux sculptures chrysléphantines en bronze à patine rouge et doré.

Fontes d'éditions anciennes. Socles en marbre-onyx.

Signées

H : 24 cm et 26 cm

6 000 / 8 000 €

144

Georges BARBIER (Nantes 1882-Paris 1932)

"25 costumes pour le théâtre"

Ouvrage illustré par l'artiste

"A Paris, chez Camille Bloch et Jules Meyniel, 1927"

Il a été tiré deux cent soixante quinze exemplaires, numérotés de un à deux cent soixante quinze et vingt-cinq exemplaires hors commerce marqués de I à XXV

Exemplaire numéroté 169.

1 500 / 2 000 €



145
Armand GODARD

La Liseuse

Sculpture chryseléphantine en bronze à patine argent, bleu et rouge.
Fonte d'édition ancienne.

Terrasse en marbre rouge veiné.

Signé "Godard"

23 x 20 x 6 cm

4 000 / 5 000 €



146

Theodor ULLMANN (Autriche)

Colombine

Sculpture en bronze à patine doré et émaillée polychrome.
Fonte d'édition ancienne.

Sole en marbre-onyx.

Signé sur la terrasse et marque de fondeur "AR".

H : 30 cm (accidents au socle)

8 000 / 10 000 €



147



148



148

147

Demetre Haralamb CHIPARUS (1886-1947)

Femme aux levriers

Sculpture en régule à patines vert et doré et ivoirine.

Socle en marbre noir.

Signé sur le socle.

H : 44 cm, L : 67 cm

2 000 / 3 000 €

148

M.OFFNER

Circa 1925.

Garniture de cheminée en métal chromé laqué rouge et noir, composée d'une pendule surmontée d'un char tiré par trois chevaux et de deux chandeliers à trois bras.

Signée " M.Offner "

Pendule : H : 36 cm L : 59 cm P : 15,5 cm

Chandeliers : H : 24 cm L : 25 cm P : 10 cm

3 000 / 4 000 €



149



150

149

Edgar BRANDT(1880-1960) et DAUM Nancy

Paire d'applique en bronze à patine dorée, à décor de volutes et de branches de ginkgo biloba. Vasque en verre blanc opalescent granité.

Signé "Daum Nancy France" et estampillé "E. Brandt" sur la monture.

18 x 40 x 15 cm

4 000 / 6 000 €

150

Albert Constant JOUANNEAULT (1888-1944)

Circa 1930

Paire d'appliques figurant deux nus féminins portant des guirlandes de fleurs en bronze à patine dorée reposant sur une dalle de verre circulaire sablé.

Signé "A. Jouanneault"

D : 61 cm

1 500 / 2 000 €

LE VERRE



151

151

François DECORCHEMONT (1880-1971)

Vase en pâte de verre de forme circulaire à talon en retrait.

Décor couvrant et étagé de facettes en intaille.

Couleurs mêlées vert turquoise et violet-mauve.

Signé du cachet habituel.

H : 8,5 cm, DL : 18 cm

2 500 / 3 000 €



153

André THURET (Paris 1898-1965)

Vase en verre massif modelé d'enfoncements à chaud, pigmenté de paillons d'argent éclatés.

Signé "André Thuret" à la pointe, sous la base.

H : 18 cm, D : 12 cm

500 / 600 €



154

LE VERRE FRANÇAIS

Haut vase à long fût tubulaire bombé et large col formant vasque, en verre double de couleur bleu ciel à décor géométrique gravé en réserve de couleur bleu outremer.

Signé sur la base à la pointe "Le verre Français".

H : 45,5 cm, D : 26 cm

2 500 / 3 000 €



155



156



157

155

René LALIQUE (1860-1945)

Epines, modèles créés en 1920 et 1921, non repris après 1947

Ensemble composé de trois éléments d'une garniture de toilette en verre soufflé-moulé patiné brun, comprenant le flacon N°2, le flacon N°3 et le porte-savon

Signé "R. Lalique" et "R. Lalique France" sous chaque flacon.

H : 11 cm, H : 9,5 cm et porte-savon : L : 11 cm

Bibliographie : Félix MARCILHAC, "R. Lalique", les éditions de l'amateur, 1994, Tours, modèle répertorié et reproduit page 343, N°591, 592 et 599. Ce lot sera vendu en importation temporaire

300 / 400 €

156

LALIQUE France

Hirondelle, modèle créée le 17 juin 1942

Paire de serre-livres en verre blanc moulé-pressé. Dans sa boîte d'origine. Signé "Lalique France" sur chaque et situé "Lalique 11 rue Royale" sur la boîte H : 16 cm

Bibliographie : Félix MARCILHAC, "R. Lalique", les éditions de l'amateur, 1994, Tours, modèle reproduit et répertorié page 509, N°1143 / b

600 / 800 €

157

René LALIQUE (1860-1945)

Moineau, modèle créée le 16 avril 1945, non repris après 1947

Cendrier en verre jaune.

Signé sous la base "R Lalique France"

D : 12 cm

Bibliographie : Félix MARCILHAC, "R. Lalique", les éditions de l'amateur, 1994, Tours, modèle reproduit et répertorié page 271, N°284

600 / 800 €



158

René LALIQUE (1860-1945)

Hespérides, modèle créé le 10 mars 1931, non continué après 1947

Service à orangeade en verre jaune ambré composé d'un plateau, d'un broc et de six grands gobelets.

Signé "R. Lalique" sous chaque pièce (sauf un gobelet)

Plateau : D : 42 cm, gobelets : H : 12,5 cm

Bibliographie : Félix MARCILHAC, "R. Lalique", les éditions de l'amateur, 1994, Tours, modèle reproduit et repertorié p. 798, N°3682 pour le plateau, N°3178 pour le broc et N°3412 pour les gobelets.

3 000 / 4 000 €



159



160



161

159

René LALIQUE (1860-1945)

Piriac, modèle crée le 18 août 1930, non continué après 1947

Vase en verre soufflé-moulé bleu-mauve

Signé "R. Lalique" sous la base

H : 18,5 cm, D : 20,5 cm

Bibliographie : Félix MARCILHAC, "R. Lalique", les éditions de l'amateur, 1994, Tours, modèle reproduit et repertorié page 447, N°1043

5 000 / 6 000 €

160

René LALIQUE (1860-1945)

Ronces, modèle crée en 1921, non repris après 1947

Vase en verre bleu moulé-pressé.

Signé "R. Lalique" sous la base

H : 24 cm

Bibliographie : Félix MARCILHAC, "R. Lalique", les éditions de l'amateur, 1994, Tours, modèle reproduit et repertorié page 427, N°946

5 000 / 6 000 €

161

René LALIQUE (1860-1945)

Saint François, modèle crée le 4 octobre 1930, non repris après 1947

Vase en verre blanc moule pressé opalescent.

Signé "R. Lalique France"

H : 17,5 cm, D : 17 cm

(un léger accident sous la base)

Ce lot sera vendu en importation temporaire

Bibliographie : "R. Lalique" de Félix MARCILHAC, les éditions de l'amateur, modèle reproduit page 450 N°1055

300 / 400 €



162

162

René LALIQUE (1860-1945)

Marienthal, modèle créée en 1927, non continué après 1947
Carafe et son bouchon d'origine, en verre soufflé-moulé vert.

Numéroté 22

H : 21 cm

Bibliographie : Félix MARCILHAC, "R. Lalique",
les éditions de l'amateur, 1994, Tours, modèle reproduit et répertorié
page 838, N°5126

800 / 1200 €



163

163

René LALIQUE (1860-1945)

Dahlia, modèle créée en 1921, non repris après 1947
Coupe en verre vert moulé-pressé.

Signé "R. Lalique "

H : 14,5 cm ; D : 30 cm

(Petits éclats au col)

Bibliographie : Félix MARCILHAC, "R. Lalique", les éditions
de l'amateur, 1994, Tours, modèle reproduit et repertorié
page 293, N°384

2 000 / 3 000 €

LE MOBILIER



164



165



165

164

Jules LELEU (1883-1961)

Elégant meuble à cigares en placage de loupe de noyer vernis.

Deux parties abattantes découvrent un système à plateau élévateur à l'intérieur.

Piètement fuselé à huit pans coupés terminé par des embouts en laiton doré.

Cartouche en ivoire signé "Leleu".

76 x 71 x 38,5 cm

4 000 / 6 000 €

165

Jules LELEU (1883-1961)

Salon comprenant un canapé et deux fauteuils en chêne teinté à dossier ajouré et galbé, accoudoirs à manchettes plates et montants à enroulements. Piètement avant fuselé et arrière sabre. Dossiers, cotés et assises tapissés d'origine en tissu à décor floral d'après un carton de Paul Elie JERNEZ (1888-1948).

Canapé : 87 x 124 x 72 cm/ Fauteuils : 87 x 64,5 x 70 cm

Bibliographie : Françoise SIRIEX, "Leleu, décorateurs ensemble", Editions Monelle Hayot, Château de Saint Rémy en l'Eau, 2007, modèle similaire reproduit p. 68.

12 000 / 15 000 €

166

Travail des années 30

Élégant secrétaire en acajou et placage d'acajou à abattant découvrant un intérieur en bois blond à compartiment à un tiroir, sous-main recouvert de cuir rouge. Ouvre en Montants d'angles saillants, base ajourée à piétement galbé.

160 x 80 x 40 cm

3 000 / 4 000 €



166

168



167

167

Jules LELEU (1883-1961)

"Double torsade", circa 1947 (Modèle N°3555)

Paire d'appliques en bronze à patine dorée à deux bras de lumière entrecroisés à larges godrons guillochés sur platine circulaire soulignée d'entrelacs.

Signé "Leleu Paris Made in France", numéroté P26655.

H : 30 cm; L : 20,5 cm, P : 11,5 cm

Bibliographie : Françoise SIRIEX, "Leleu Décorateurs-Ensembleurs", Éditions Monelle Hayot, Paris, 2007, modèle reproduit p. 342.

6 000 / 8 000 €

168

Paule LELEU (1906-1987)

Tapis rectangulaire en laine à points noués de couleur crème à décor stylisé vert.

Signé "Leleu". 465 x 365 cm

3 000 / 4 000 €

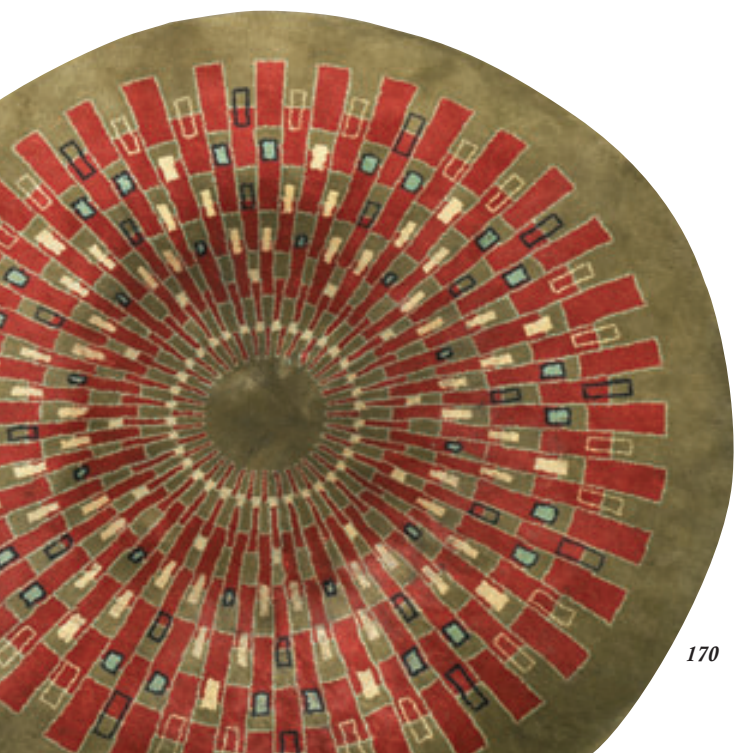




169



171



170

169

GENET et MICHON

Élégant lustre à six lumières. Monture en bronze à patine argent.

Six palmes ouvragées et ajourées supportent les parties éclairantes, coiffées de

cônes en verre dépoli satiné suspendant des rideaux de perles en verre incolore.

Trois cordons suspensifs à torsades de fils argentés sont fixés sur les palmettes.

Cache bélière en bronze argenté.

H : 120 cm, D : 58 cm

3 000 / 4 000 €

170

Jules LELEU

(Boulogne-sur-Mer 1883 -1961)

Tapis circulaire, signé

D : 190 cm

(Une déchirure)

400 / 800 €

171

Travail Art Deco

Deux meubles d'appui formant pendants en

placage d'acajou ouvrant en façade par deux

portes et trois tiroirs. Base ajourée à quatre

pieds sabres dont deux frontaux à sabots

dorés. Les boutons de prise et les entrées de

serrure sont en laiton doré.

131 x 70 x 36 cm

400 / 600 €



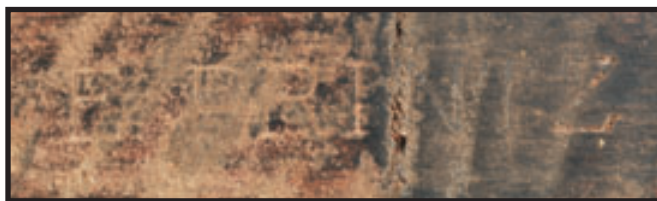
172

André GROULT (d'après)

Important fauteuil gondole, à ceinture de dossier formant accotoirs à réception en crosses.
Ceinture basse et piétement quadripode galbé entièrement recouvert de galuchat vert.
Dossier ondulé et assise profonde recouvert d'un velours beige rosé.

H : 86,5 cm, L : 41 cm, P : 75 cm

8 000 / 10 000 €



173

Eugène PRINTZ (1889-1948)

Circa 1934

Elégante table basse en placage de bois de palmier, à plateau circulaire débordant entièrement recouvert de cuivre oxydé à l'éponge de couleur brun-rouge sur un fond doré. Piétement à double jambage berceau reposant sur une base cruciforme entièrement recouverte de cuivre oxydé à l'éponge.

H : 46 cm, D : 65 cm

Bibliographie :

- "Mobilier et décoration", Février 1939 page 71.

- Guy BUJON et Jean-Jacques DUTKO, "E.Printz", Editions du Regard, Paris 1986, p. 209.

Provenance : Collection particulière, New York

30 000 / 40 000 €





174

Eugène PRINTZ (1889-1948)

Circa 1925

Bureau plat en acajou blond ouvrant à deux tiroirs en ceinture à quatre pieds gaines.

Plateau recouvert en partie d'un cuir teinté. Serrure et poignées en cuivre patiné.

Estampillé.

H : 75 cm, L : 128 cm, P : 64 cm.

Provenance : Collection particulière, Paris

Historique : Ce bureau fait partie d'un ensemble mobilier commandé à Eugène Printz par la Cité Universitaire de Paris, en décembre 1925.

8 000 / 10 000 €



175

Eugène PRINTZ (1889-1948)

Meuble bibliothèque à hauteur d'appui en acajou et placage d'acajou.

Montants à découpe en ailettes. Deux étagères latérales à huit niches ouvertes, sous plateau en retrait.

Ouvre en façade par deux portes à panneaux saillants découvrant quatre étagères.

Piètement latéral sabre et médian de forme arbalète.

150 x 180 x 43,5 cm

Provenance : Collection particulière, Paris

Historique : Cete bibliothèque fait partie d'un ensemble mobilier commandé à Eugène Printz par la Cité Universitaire de Paris, en décembre 1925.



176

Jacques Emile RUHLMANN (1879-1933)

Paire de fauteuils bridge en chêne.

Dossier et assise paillés. Dossier à bandeau arrondi et ajouré. Accotoirs détachés et galbés.

Piètement quadripode fuselé à barres d'entretoise.

85,5 x 68 x 47 cm

Historique : Modèle réalisé pour "le rendez vous des pêcheurs de truite", présenté au Salon des Artistes Décorateurs de 1932

Bibliographie : Florence CAMARD, "Ruhlmann", Editions du Regard, 1983, Paris, modèle reproduit p.107-109

3 000 / 4 000 €

177

Jacques Emile RUHLMANN (1879-1933)

Circa 1930

Guéridon en chêne massif à trois pieds galbés à réception sculptée en crosses, s'appuyant sur un fût cylindrique. Entablement en retrait de plateau.

H : 60 cm, D : 96,5 cm

10 000 / 15 000 €



178

SADDIER

Paire de fauteuils en noyer et deux repose-pieds.

Cotés pleins à accotoirs à manchettes galbés, recouverts de velours rouge à partie médiane.

Repose-pieds de forme quadrangulaire à deux coussins.

Ceintures en noyer formant base.

Recouverts d'un velours rouge.

Fauteuils 73 x 69 x 77 cm

Repose-pieds 48 x 50 x 50 cm

8 000 / 10 000 €

179

Christian KRASS (1868-1957)

Élégant meuble bibliothèque en placage de palissandre ouvre en façade par deux portes encadrant une niche à trois étagères.

Fronton cannelé, souligné d'une frise de pointillés en ivoire. Poignées de tirage en métal patiné argent à motif ciselé.

H : 141 x 185 x 44 cm

3 000 / 4 000 €





180



181



182

180

Travail Art Déco

Paire de chénetes en fer forgé patiné, partiellement martelé. Barre frontale à enroulement ouvert et anneau libre, souligné de trois lames en ressaut et barres de support soudées.

40 x 20 x 30 cm

600 / 800 €

181

Travail Art Déco

Commode en bois et placage de noyer, ouvrant en façade par une porte et un tiroir, à boutons de prises en laiton doré. Dessus de marbre noir.

56 x 61 x 35 cm

500 / 800 €

182

Marcel COARD (1889-1975)

Paires de chaises à piètement curule en fer forgé patiné noir, à décor de têtes de serpents stylisés. Assise et dossier en cuir tressé brun foncé.

82 x 52 x 39 cm

1 500 / 2 000 €



183

Jacques GRUBER (1870-1936)

Paravent vitrail à neuf feuilles en verre polychrome de carreaux jointés au plomb, déroulant l'enseigne "Le Chapeau Mossant se fabrique à 18 kilomètres d'ici" . Encadrement métallique patiné.

Signé "J. Gruber" dans le décor sur le dernier vantail

H : 177 cm, L : 8 x 59 cm + 1 x 64 cm = 536 cm

Provenance : Ancienne Collection Michel Souillac

20 000 / 25 000 €



184

Etienne KOHLMANN (1903-1988)

Deux lampes à base gainée de cuir brun et brun-rouge à l'identique, à trois éléments consoles sur un socle triangulaire galbé. Fausse bougie laqué beige à bobèche circulaire en laiton doré. Abat-jour piriforme, à armature métallique, en papier parchemin souligné d'attaches ruban de velours rouge.

Cache-ampoule conique en verre opalin blanc.

H : 70 cm, D : 50 cm

4 000 / 5 000 €



185

Travail Art Déco

Important bureau et son fauteuil en placage de pin d'Orégon.

- **Bureau** formé par deux caissons à plateau en dalle de verre granité.

Partie latérale gauche à deux niches ouvertes et droite à deux dalles de verre en demi-lune.

Base rectangulaire en arrondie.

Bureau : 77,5 x 153 x 101 cm

(éclats sur plateau)

- **Fauteuil** à dossier arrondi et ajouré formant accotoirs, large assise,

piètement tripode, sabre à l'arrière, de section carrée et pans coupés en façade.

15 000 / 20 000 €





186

Paul DUPRE-LAFON (1900- 1970)

Meuble de rangement en bois massif et placage de chêne.

Ouvre en façade par trois vantaux à panneaux en ressaut, sur un intérieur de neuf tiroirs étagés à prises évidées, sous niche ouverte et un espace penderie. Encadrement débordant, à doucine. Base reposant sur quatre caissons traversant gainés en façade de cuir rouge. Les deux poignées de portes latérales saillantes sont gainées de cuir rouge à piqûre sellier. Entrées de serrures circulaires en laiton doré.

[Sauts de placage sur le côté gauche]

Provenance :

Ancienne collection de Mme Hostater, boulevard Maillot, Neuilly sur Seine
Galerie Philippe GRAVION

4 000 / 6 000 €



187

Paul DUPRE-LAFON (1900-1971)

Circa 1938-1940

Enfilade en plaquage d'acajou ouvrant en façade par deux portes latérales encadrant un espace central de rangement, à porte vitrée soulignée d'un jonc en laiton doré.

Repose sur quatre pieds quadrangulaires dont deux frontaux.

Ornements de rouleaux saillants en laiton doré.

Entrées de serrure et plaques circulaires également en laiton doré.

H : 120 cm, L : 185 cm, P : 45 cm

Provenance : Ancienne collection d'un parent de Paul Dupré Lafon.

Ce meuble décorait leur appartement de la rue Lauriston.

15 000 / 20 000 €

188

Paul DUPRE-LAFON (1900-1971)

Lampadaire de parquet en fer forgé.

Fût central composé de trois ailettes verticales sur un piètement tripode.

HT : 170 cm

Bibliographie :

COUVRAT-DESVERGNES Thierry, "Dupré Lafon, décorateur des millionnaires", Edition de l'Amateur, Paris, 1990. pp 160 et 198

20 000 / 25 000 €





191

**Paul DUPRE-LAFON (1900- 1970)
et HERMES Paris**

Valet de nuit en bois de palissandre à cintre et tablette gainée de cuir vert.

L'élément central formé de trois montants ajourés présente à partie haute un cintre surmonté de trois tubes en laiton doré et un support galbé, porte-pantalon.

A partie médiane, une tablette escamotable et deux supports de cravates en bronze doré. Piétement à découpe galbée et barres d'entretoises en bronze doré.

Signé du cachet "HERMES Paris" à l'or.

137 x 37 x 45 cm

Bibliographie :

Thierry COUVRAT-DESVERGNES,
"Dupre-Lafon, décorateur des millionnaires",
Les éditions de l'amateur, 1990 Paris,
modèle reproduit page 204.

8 000 / 10 000 €



192

Travail Art Déco

Bureau en placage de palissandre et bois teinté noir. Plateau débordant sur caissons latéraux. Ouvre par trois tiroirs en ceinture, trois tiroirs en partie droite et une porte en partie gauche.

Poignées de tirage en laiton doré (trois clefs).

Base moulurée.

74 x 156,5 x 79 cm

3 000 / 4 000 €



193

Jacques ADNET (1900-1984)

Porte revue à structure en fer forgé patiné, à manches plates et arrondies.

Plateau et réceptacle en V formant entretoises.

73 x 65 x 37 cm

800 / 1 000 €

194

Travail Français

Lampadaire à fût formé de quatre lames ajourées en métal chromé.

Base quadrangulaire à rebond en marbre noir.

Réflecteur d'origine en métal peint.

H : 178 cm, Base : 35 x 35 cm (accident à un angle du marbre)

400 / 600 €





195

André SORNAY (1902-2000)

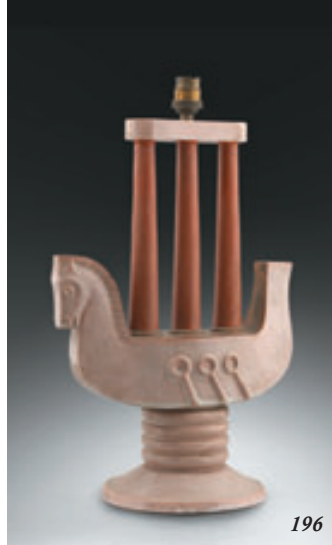
Paire de consoles en placage d'acajou à plateaux rectangulaires débordants soulignés au centre et en bordure de plan d'un cloutage doré. Caisson central à deux niches ouvertes surmonté d'un tiroir à bouton de prise en laiton doré.

Les étagères sont soulignées d'un cloutage doré en bordure de plan.

Estampillé "Breveté France-étranger Sornay"

99 x 140 x 38 cm

8 000 / 10 000 €



196



197



198

196

Travail des années 1940

Drakkar

Lampe de table en terre cuite émaillée craquelée figurant un bateau à trois mâts.

H : 37 cm, L : 26 cm

(Les trois mâts restaurés)

600 / 800 €

197

Travail Art Deco

Guéridon en placage de noyer à plateau en léger retrait marqueté de damiers losangés. Ceinture en partie ajourée formant casiers, ornementée de motifs végétaux en laiton doré. Piètement quadripode galbé, souligné sur trois cotés par un jonc doré.

H : 73,5 cm, D : 85 cm

(Sauts de placage sur un montant en ceinture)

600 / 800 €

198

Travail des années 40

Paire de chaises en chêne.

Dossiers ajourés à montants de section carrée formant piètement arrière sabre. Pieds avant gaines.

Têtes de dossier et assises arrondies recouverts de tissu beige.

89 x 47 x 43 cm

600 / 800 €

199

André ARBUS (1903-1969)

Élegant meuble vitrine en bois et placage de poirier. Corniche et ceinture à doucine. Ouvre en façade par deux portes vitrées à entourage en laiton doré, découvrant deux suites de trois étagères. Repose sur un piètement latéral ajouré et galbé, barre d'entretoise fuselée à embouts et motif central en laiton doré.

140 x 165,5 x 42,5 cm

5 000 / 5 500 €



199



200

Travail des années 40

Paire d'appliques en fer forgé à patine argentée et dorée, de forme corbeille à lames plates, ajourées, galbées à embouts serpentins, supportant trois coupelles en métal doré.

45 x 84 x 45 cm

800 / 1 200 €

201

SZABO

Pare-feu en fer forgé patiné, à cinq montants pleins alternés d'espaces à motifs ajourés et ouvragés, orné de quatre salamandres stylisées patiné doré, de serpentins à enroulements ouverts et de sphères ornementales en partie supérieure.

Base rectangulaire étagée.

Estampille sur un montant.

61 x 74 x 6 cm

2 000 / 3 000 €

202

Travail Art Deco

Meuble à cigares à deux montants droits latéraux supportant un caisson en acajou et placage d'acajou ouvrant en façade par un grand tiroir à deux prises.

Patins débordants.

91 x 78 x 41 cm

(un manque de moulure latérale)

600 / 800 €





203

Jacques ADNET (1950-1984)

Table de salle à manger et six chaises.

La table, de forme circulaire à plateau supérieur et base en bois souligné de joncs en métal chromé

et fût cylindrique gainé de parchemin.

Dalle de propreté en verre biseauté.

Suite de six chaises en bois laqué noir,

à hauts dossiers droits et larges assises.

Piètement gainés à angles moulurés.

Dossiers et assises gainés à neuf de cuir noir.

Table : 74,5 x 145 cm

Chaises : 105 x 46,5 x 46,5 cm

8 000 / 12 ← 000 €





204

204

Travail Art Déco

Table à jeux et ses quatre chaises en bois laqué noir. Plateau en noyer de forme quadrangulaire à angles coupés. Quatre tiroirs en ceinture sont aménagés de coupelles en métal.

Table 72,5 x 80 x 80 cm

Chaise 92 x 42 x 45 cm

2 000 / 3 000 €



205

205

Jacques ADNET (1900-1984)

Guéridon bas en bois laqué noir.

Plateau débordant à dessus en verre opalin noir, sur large fût cylindrique à base débordante souligné d'un jonc et ceinture en laiton doré.

H : 46 cm, D : 112 cm

4 000 / 6 000 €



206

206

Maison JANSEN

Circa 1950

Spectaculaire vase en bronze et métal laqué noir et argent de forme balustre, à deux longues anses ajourées et débordantes.

H : 180 cm

10 000 / 12 000 €

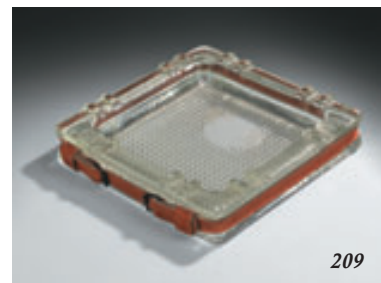
Nous remercions Mme Demure de nous avoir confirmé l'authenticité de cette oeuvre.



207



208



209



210

207

Travail Années 40

Bureau en placage de palissandre ouvrant à cinq tiroirs en ceinture dont un central recouvert de cuir blanc (anciennement en galuchat)
H : 75,5 cm. L : 50 cm. P : 95 cm
400 / 600 €

208

Jacques ADNET (1900-1984)

Porte parapluie à structure en métal chromé. Partie supérieure quadrillée. Base quadripode à réceptacle amovible enchâssé dans une monture garnie de cuir rouge à piqûre sellier.
50 x 31 x 21,5 cm
600 / 800 €

209

Jacques ADNET

Cendrier quadrangulaire en épais verre Saint Gobain à fond pointe de diamant cerclé d'un lien en cuir havane à deux boucles.
20 x 20 x 3,5 cm
200 / 300 €

210

Jacques ADNET (1900-1984)

Elégante enfilade en placage de chêne, ouvrant en façade par trois portes gainées de parchemin d'origine à plinthes saillantes, reposant sur une terrasse centrale en léger retrait soulignée par un bandeau en bronze nickelé. Deux poignées de porte verticales, en bronze nickelé
87 x 179 x 46,5 cm
(quatre tiroirs et une planche)
8 000 / 10 000 €



211

Michel DUFET (1888-1985)

Paire de tables d'appoint, de forme circulaire en loupe de frêne, à plateau circulaire et plateau d'entretoise. Piétement tripode joint par une entretoise formant base.

H : 59 cm, D : 58 cm

3 500 / 4 000 €

212

Travail ART DECO

Bureau de direction en bois massif et placage d'acajou. Plateau rectangulaire à bordure saillante à doucine reposant sur deux caissons disposés en retrait, ouvrant par quatre tiroirs dont trois à poignées de tirage en bronze doré, les deux autres, à entrée de serrure en laiton doré. Piétement latéral à caissons pleins.

H : 78, L : 231 cm, L : 103 cm (manque deux serrures)

5 000 / 6 000 €



213

Jules LELEU (1883-1961)

Suite de huit chaises en hêtre teinté blond.
 Dossier incliné et ajouré. Piètement quadripode fuselé.
 Châssis LELEU d'époque (1940-50), garniture postérieure.
 Dossiers et assises recouverts d'un velours pointillé rose-orangé.
 Chaises : H : 83 cm, L : 46 cm, P : 52 cm
 4 000 / 6 000 €

214

Pierre LARDIN et Jean ROUSSEAU

Bureau en placage d'acajou. Plateau rectangulaire en retrait. Partie médiane gainée de galuchat à découpe de losanges juxtaposés soulignés de filets d'ivoire, d'origine. Ouvre en façade par un tiroir central et quatre tiroirs latéraux en marqueterie losangée. Piètement d'angle galbé à sabots en métal argenté. Trois clés à prises rondes.
 77 x 133 x 65 cm
 12 000 / 15 000 €



217



217

215

Maison BAGUES

Paire de suspensions en bronze et métal doré à six branches mouvementées.

Partie centrale en forme de lyre. Coupelles et bobèches à pendeloques en verre biseauté et rouelles dentelées.

57 x 60 x 45 cm

(Pièces de verre manquantes et quelques pièces détachées)

2 000 / 3 000 € (voir repro p. 152)

216

Maxime OLD (1910-1991)
(Attribué à)

Table basse de forme circulaire, à piétement quadripode réuni par une entretoise cruciforme.

Plateau en léger retrait à bordure biseautée.

H : 52 cm, D : 80 cm

2 000 / 3 000 €



217



216

217

Maxime OLD (1910-1991)

Elegante salle à manger en bâti de chêne et placage de merisier, composé d'une table, six chaises et un buffet. Estampillé

- Table à plateau en merisier "flammé" à deux tirettes latérales. Piétement recevant deux allonges. Piétement d'angle galbé à barre d'entretoise formant deux "V". Estampillé au fer.

71 x 170 x 95 cm

- Enfilade légèrement galbé à plateau "flammé", ouvrant en façade par trois portes à motifs centraux de carrés de bronze doré encadrés de moulures saillantes et de deux rangées latérales de quatre tiroirs. Base à caisson central plein.

100 x 240 x 55 cm

- Six chaises à haut dossier ajouré de quatre traverses parallèles.

Assises à galette recouverte de velours vert clair.

Piétement avant gaine et arrière sabre.

Chaises : H : 101cm, L : 42 cm, P : 42 cm

10 000 / 12 000 €



218

Serge ROCHE (1898-1988) Attribué à

Rare meuble-secrétaire à bati de bois recouvert sur trois côtés de multiples carreaux de miroirs églomisés, à fond or, dans un encadrement de miroirs vert turquoise.

Dessus de marbre portor et bois laqué noir à doucine.

Ouvre en façade par un couvercle abattant orné d'une scène vénitienne du XVIIIe siècle, présentant un personnage en costume d'époque sur fond de palais et de gondole, et sept tiroirs à boutons de prise en métal argenté.

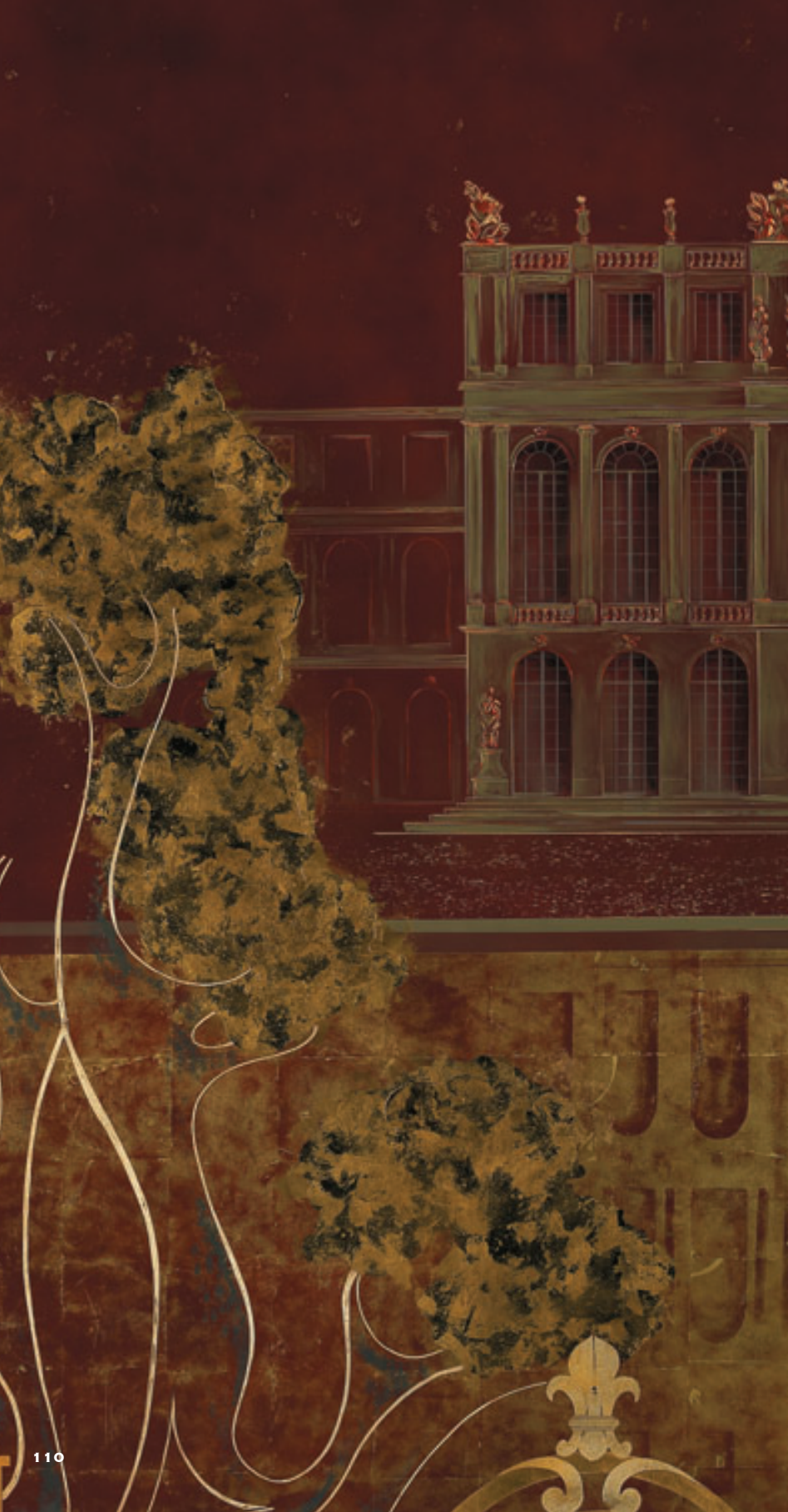
Ornementation de huit étoiles en bronze doré.

Base ajourée à six pieds en bois clair.

145 x 71 x 31 cm

(Fêle de 5 cm sur un tiroir bas et quelques petits manques de tain)

16 000 / 18 000 €



219

Pierre BOBOT (1902-1974)

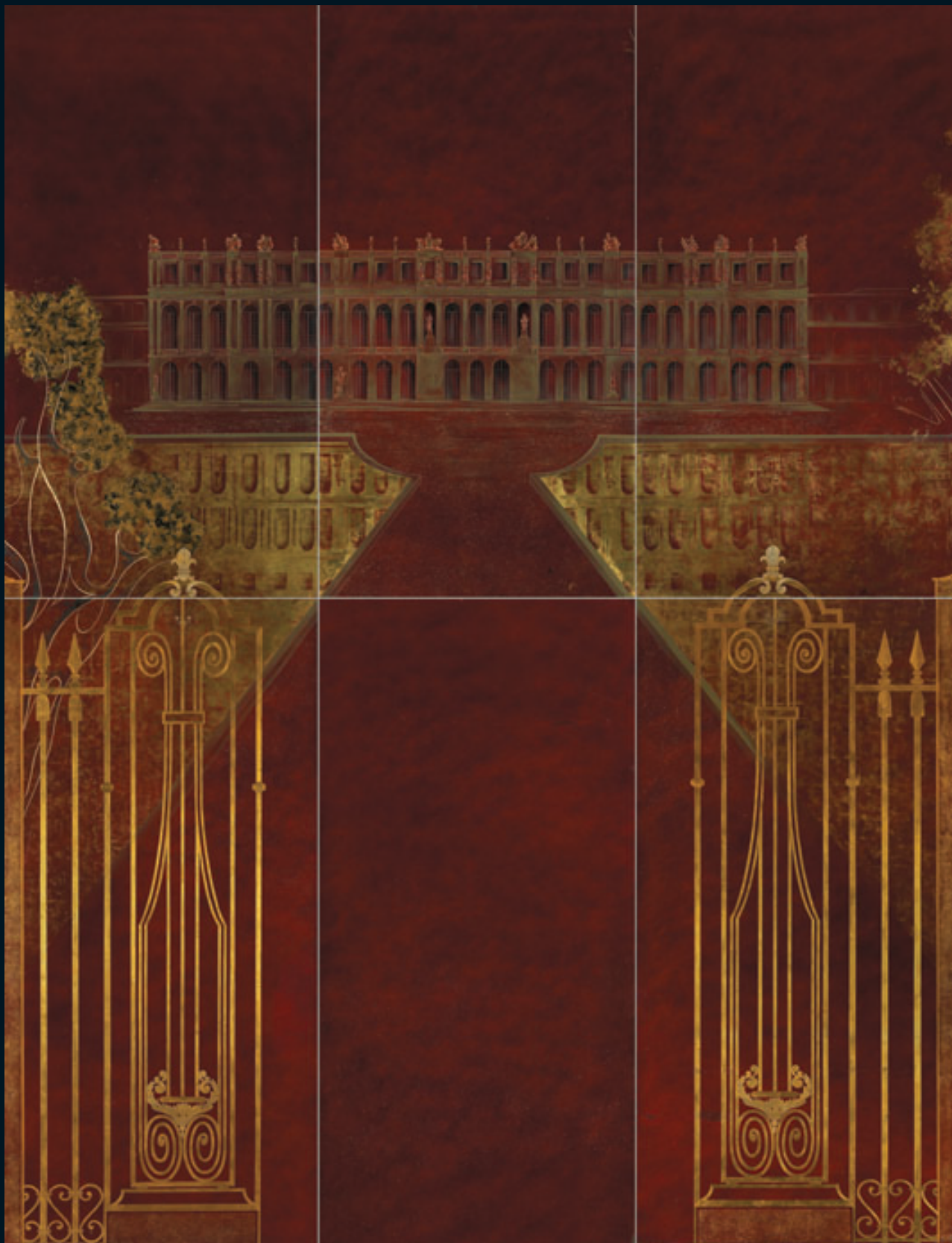
Suite de six panneaux en laque
s'encastrent les uns dans les autres
pour former un ensemble
représentant le château de Versailles stylisé.

Superbes laques de couleurs or-blanc, or, rouge et noir.

H : 450 cm, L : 300 cm

(Quelques sauts de laque)

30 000 / 40 000 €





220



221

220

Robert MALLET STEVENS (1886-1945)

Circa 1926

Suite de 6 chaises en lames de métal tubulaire laqué jaune et assise en bois perforé orange.

Peinture d'origine.

82 x 42 x 41 cm

Bibliographie : UAM, Arlette Barré-Despond, Edition du Regard, 1986, p 465

Provenance : "Le Victoria", bar du Casino de Deauville

La disposition en forme de "V" des lames du dossier sur ce modèle représente le V de "Victoria"

6 000 / 8 000 €

221

Travail Moderniste

Petite sellette en tôle laquée vert et rouge

à piétement en forme d'ailettes.

Plateau en bois vernis noir.

H : 55 cm, D : 30 cm

400 / 600 €

222

Robert MALLET STEVENS (1886-1945)

Circa 1926

Suite de 6 chaises en lames de métal tubulaire

laqué jaune et assise en bois perforé orange.

Peinture d'origine.

H : 83 cm

6 000 / 8 000 €



223

Jean ROYERE (1902-1981)

Applique serpentín, Circa 1945

Applique à quatre lumières à structure en tube de métal laqué rouge d'origine.

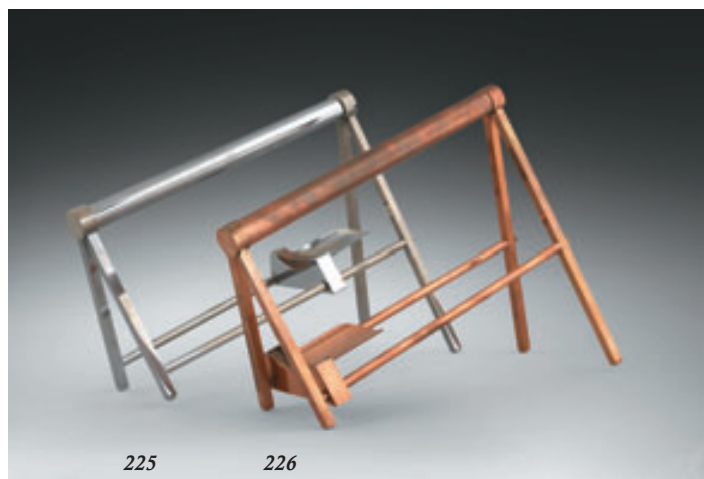
L : 175 cm, P : 15 cm, abat-jour D : 15 cm

Bibliographie : Pierre-Emmanuel MARTIN-VIVIER, "Jean Royère", Editions norma, 2002 p.147-148.

10 000 / 15 000 €



224



225

226



227



228

224

Travail Art Déco

Paire d'importantes appliques à un bras de lumière en métal chromé. Fût évasé à pans coupés et à bagues saillantes.

Réflecteur hémisphérique.

H : 60 cm, L : 31 cm, P : 31 cm

1 000 / 1 500 €

225

Jacques ADNET (1900-1984)

Porte bouteille moderniste en métal chromé.

H : 23 cm, L : 26.5 cm, l : 12.5 cm

300 / 400 €

226

Jacques ADNET (1900-1984)

Porte bouteille moderniste en métal patiné cuivre.

H : 23 cm, L : 26.5 cm, l : 12.5 cm

500 / 600 €

227

Jacques ADNET (1900-1984)

Table d'appoint à plateau et réceptacle à journaux en rotin tressé.

Structure tubulaire gainé de cuir à pique sellier
60 x 46 x 26 cm

600 / 800 €

228

Travail moderniste

Guéridon à plateau miroir.

Ceinture et piétement cruciforme à trois lames en métal nickelé.

68,5 x 50,5 cm

(deux éclats internes au miroir)

800 / 1 000 €



229



230

229

GENET et MICHON

Importante paire d'appliques modernistes en verre à montures en métal chromé à décor d'ailettes saillantes.

H : 23,5 cm, L : 62,5 cm, P : 22 cm

2 000 / 3 000 €

230

Jacques ADNET (1900-1984)

Élégant bar roulant à structure en métal nickelé et caisson en bois teinté, ouvrant par deux portes pleines présentant six rangées de porte-verres en métal chromé. En partie haute, deux plateaux amovibles à anses tubulaires en verre et un abattant de casier en verre dépoli. En partie basse un casier ouvert ceinturé par une galerie en métal tubulaire. Poignée de prise en verre translucide.

81 x 85 x 53 cm

3 000 / 4 000 €



231

231

Jean PERZEL (1892-1986)

Paire de lampadaires laqués d'origine de couleur beige. Fûts ronds épaulés et évasés, à vasques et bases circulaires à rebonds. Réflecteurs à patines externe polie et interne sablée.

Estampillé "J. Perzel" sur chaque éléments.

H : 173 cm

Vasques : D : 56,5 cm

5 000 / 6 000 €



232

232

Jean LUCE (1895-1964)

Lampe de table quadrangulaire en verre épais à motif géométrique ajouré et sablé, enserré dans une monture en métal chromé. Abat-jour pyramidal formé de quatre plaques de rhodoïde à coutures de fins fils métalliques.

H : 51 cm, Base : 23 x 9 cm

1 000 / 1 500 €



233

Travail des années 50

Paire d'appliques en bronze et tôle laquée de couleur crème. Partie médiane ceintrée d'un jonc en bronze doré et de de deux filets en bronze patiné vert.

H : 33 cm, L : 17 cm, P : 25 cm

600 / 800 €

234

Jean BORIS-LACROIX (1902-1984)

Veilleuse moderniste à structure en bois teinté de forme carrée, surmontée d'un socle en métal nickelé enserrant deux plaques de verre sablé circulaires.

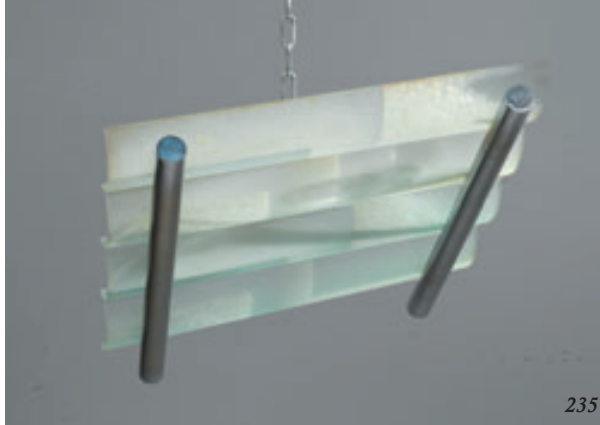
19,5 x 18,5 x 9 cm

(léger accident à un angle)

300 / 400 €



233



235

235

Max INGRAND (1908-1969)

Plafonnier moderniste à quatre plaques convexes en verre sablé à fond contrasté moucheté gris foncé, gris clair et blanc laiteux, fixés sur deux barres tubulaires débordantes en métal chromé.

Estampillé

H : 12 cm, L : 55 cm, P : 45 cm

800 / 1 000 €



234

236

Pierre JEANNERET (1896-1967)

Easy Armchairs, Circa 1950

Paire de fauteuils à structure en teck.

Dossiers inclinés et larges assises à fond canné.

Accotoirs arrondis, coussins amovibles

recouverts de tissu beige et piétement compas.

H : 70 cm ; L : 52 cm ; P : 65 cm

Provenance :

Modèle réalisé pour la Penjab University de Chandigarh

6 000 / 8 000 €



236



237

Diego GIACOMETTI (1902-1985)

Fauteuils "Têtes de lionnes" seconde version
Paire de fauteuils en bronze à patine verte
à pieds avants en griffes de lion

Fonte d'édition ancienne

H : 82 cm, L : 54 cm, P : 52,5 cm

Provenance : Succession de la Famille AGU.

Bibliographie :

Daniel Marchesseau, "Diego Giacometti",
Ed. Hermann, Paris, modèle similaire reproduit p.83 en bas
40 000 / 60 000 €

Tous les éléments photographiques, métriques et de provenance ont été transmis aux ayants-droits pour archivage.



238

Georges JOUVE (1910-1964)

Appliques *Lyre*, Circa 1956

En céramique à couverte émaillée noire,
traversées par un support tubulaire laqué noir.

Céramique : 21 x 11 cm, LT : 51 cm

(petits arrachements de cuisson)

Bibliographie : Philippe JOUSSE, "Georges Jouve",
Editions Jousse entreprise,
modèle similaire reproduit pages 214 et 215 au dos
1 500 / 2 000 €



239

239
Jean PROUVE (Paris 1901-Nancy 1984)
 Bureau à piétement dit "compas" en tôle
 d'acier plié, patiné noir.
 Plateau rectangle laminé de couleur
 jaune vif.
 73 x 130 x 70 cm.
 prix €

240
Travail des Années 50
 Table à jeu en chêne massif
 à plateau quadrangulaire
 en contreplaqué laqué noir.
 Piétement quadripode sabre.
 H : 76 cm, Plateau : 95 x 95 cm
 2 000 / 3 000 €



240



241



242



243

241
Alexandre NOLL
Plateau en ébène.
Signature gravée "A Noll" sous la base.
On y joint un encrier en ébène
1 500 / 2 000 €

242
Alexandre NOLL
Coupe en bois blond
Signature gravée "A Noll"
sous la base.
2 000 / 3 000 €

243
MARTY
Sculpture en bois sculpté
H : 186 cm
500 / 600 €



244

Jules LELEU (1883-1961)

Guéridon bas à plateau débordant en marbre.

Piédement à structure cruciforme en acier poli et bronze doré.

H : 49 cm, D : 75 cm

6 000 / 8 000 €



245

Line VAUTRIN (1913-1997)

Pièce unique, Circa 1950

Paire d'appliques figurant des poissons stylisés,
en résine de talosel noir et beige,
incrusté de miroirs teintés brun et vert.

Monogrammé au dos de chaque
26 x 18 cm et 28 x 20,5 cm

Un certificat de Madame Bonnaud Vautrin
sera remis à l'acquéreur

6 000 / 8 000 €

246

Jeanne LAVERNE et Mathieu MATEGOT

Lampadaire composé d'une colonne de plaquettes
de verre multicolore fixées entre elles,
la colonne étant enchâssée dans une monture
tripode en fer forgé martelé.

Ce lot faisait parti d'un ensemble
de six lampadaires décorant la piscine
d'une résidence à Saint Paul de Vence.

160 x 35 cm

(légers manques de verre à la base)

8 000 / 10 000 €





247
GAROUSTE et BONETTI
 Miroir de forme rectangulaire.
 Encadrement en bronze patiné doré à décor en haut-relief
 de motifs stylisés.
 Monogrammé en bas à droite BG. 28 x 24 cm.
 [Manque tige de soutien au dos]
 800 / 1 000 €

248
Travail des années 50
 Paire d'appliques
 en verre coloré taillé.
 600 / 800 €

249
Nora VITORGE
 Table basse, plateau mosaïque de forme ovale
 à piètement tulipe.
 H : 40 cm, Plateau : 140 x 91 cm
 150 / 200 €



250

Travail des années 50

Paire d'appliques à deux lumières en fer forgé torsadé et entrecroisé patiné noir.

53 x 26 x 10 cm

400 / 600 €

251

Travail des années 50

Suite de trois petites tables d'appoint à structure en fer patiné de section carrée. Plateaux en plâtre patiné à couverte partiellement émaillée de couleurs contrastées bleu, vert, rouge, jaune, bleu et noir

H : 33 cm, plateau : 33 x 33 cm

300 / 400 €

252

Alfred MANESSIER et Ateliers PLASSE LE CAISNE

(Saint Ouen 1911-Orléans-la-Source 1993)

Composition

Tapisserie tissée dans les ateliers Plasse le Caisne.

178 x 283 cm

Signé en bas à gauche "PLCM"

8 000 / 10 000 €

de sign



253



254



254



256

253 JUMO

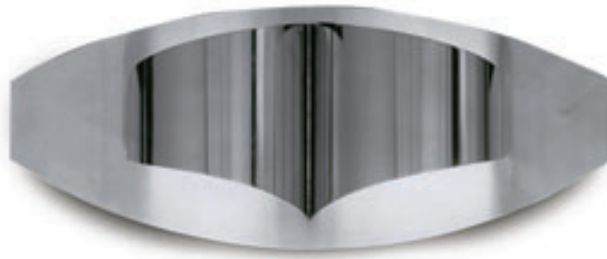
Lampe de bureau en métal laqué noir et chromé.
Edition d'après un dessin de Charlotte PERRIAND.
Lourde base circulaire en fonte.
Abat-jour en taule laquée noire.
Orientable rattachée à la tige par une rotule.
H : 53 cm, D : 34 cm
200 / 300 €

254 Jacques CHARLES Mobi

Guéridon à structure en lame
plates d'innox brossé. Plateau
octogonal en verre fumé.
H : 75 cm, D : 50 cm
1 500 / 1 700 €

255 Jacques CHARLES Fusée

Paire d'appliques
à deux lumières en inox
80 x 24 cm
1 200 / 1 400 €



258



257

256

Mathieu MATEGOT

Petite table porte-revues à structure à double plateau en fil d'acier et lames de métal laquées noir reposant sur quatre sabots en laiton doré.
38 x 54 x 27 cm
200 / 300 €



259

257

Christiane CHARLES

Brumes

Table basse à pieds en laiton verni or et plateau en bois laqué
49 x 50 x 50 cm
1 000 / 1 500 €

258

Jacques CHARLES

Mouette

Paire d'appliques à deux lumières en inox
18 x 45 x 9 cm
600 / 800 €

259

Jacques CHARLES

Spirales

Lampe à quatre lumières en inox
H : 67 cm
1 500 / 1 800 €



260

Christian DANINOS (1944-1992)

Circa 1970

Fauteuil *bulle*

Corps sphérique en altuglas transparent, formant assise, et enchâssé dans un arceau circulaire en acier inoxydable

Piètement oblique et circulaire, à large réception

124 x 116 cm

10 000 / 12 000 €



261
Serge MOUILLE (1922-1988)

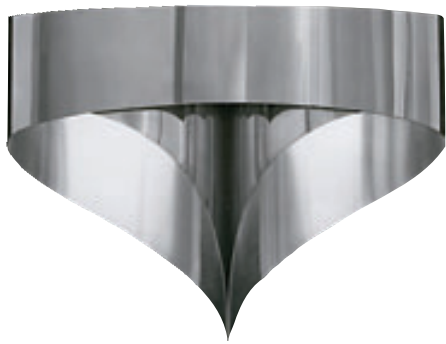
Table vrillée, 1962

Rare table basse à plateau elliptique en dalle de verre transparent opposant sur une structure en acier découpé et déployé pour former un piétement cruciforme à réception pastille.

(une dizaine d'exemplaires ont été réalisés, seulement quelques exemplaires connus aujourd'hui)

43 x 134 x 74 cm
25 000 / 30 000 €





262

262
Jacques CHARLES
Toupie
 Paire d'appliques
 à deux lumières en inox
 30 x 40 cm
 800 / 1 000 €



264

263
KWOK HOÏ CHAN
Boxer chairs-1971
 Paire de chauffeuses basse à structure d'un épais tube en métal chromé,
 ceinturé, enserrant une assise corbeille en cuir beige matelassé.
 Editions ancienne Steiner. 73 x 80 x 88 cm
 1 000 / 1 200 €

264
Jacques CHARLES
Fusée
 Paire d'appliques
 à deux lumières en inox
 80 x 24 cm
 1 200 / 1 400 €





265

265

Jacques CHARLES

Amande, petit modèle

Paire d'appliques à deux lumières

en nickel mat et brillant

60 x 23 cm

600 / 800 €



266

266

Jacques CHARLES

Amande, grand modèle

Paire d'appliques à deux lumières

en nickel mat et brillant

80 x 32 cm

700 / 800€

267

René Jean CAILLETTE (1919-2005)

Table haute de salle à manger à épais plateau rectangulaire en palissandre.

Piètement diabolo en lame d'acier inox et palissandre

relié par une entretoise en inox. Un tiroir en ceinture à chaque extrémité.

L : 170 cm; H : 74 cm; P : 95 cm

Edition Charron 1961

2 000 / 3 000 €





269

269
Sam FRANCIS (1923-1994)
Sans titre
 Lithographie en couleurs.
 Atelier d'Art Desjobert, Paris
 75,5 x 55 cm
 200 / 250 €



270

270
ERRO (né en 1932)
Sonja, 2001
 Lithographie en couleurs, épreuve signée,
 datée et numérotée 40/199
 250 / 300 €

272
Travail des Années 50
 Longue enfilade en chêne clair présentant en façade trois portes pleines, un tiroir et un abattant découvrant un espace bar. Prise circulaires en métal noirci et clés d'origine.
 Piètement en métal noirci à section carré et patins en laiton doré.
 240 x 50 x 82 cm
 800 / 1 200 €



272



273
Finn JUHL
 Paire de fauteuils modèle "Diplomate"
 en palissandre, quatre pieds fuselés
 réunis par des montants en palissandre
 orné et accoudoirs profilés ;
 assises et dossiers en cuir noir.
 Edition CADO (Paul Cadovius)
 Made in Danemark.
 Portent une étiquettes sous l'assise
 84 x 60 x 70 cm
 600 / 800 €

274
Chrystiane CHARLES
 Chevet
 Paire de tables en inox et plateau en bois laqué
 50 x 40 x 40 cm
 600 / 800 €



275
Jacques DUVAL BRASSEUR
 Grand lampadaire palmier
 à 7 branches de hauteurs différentes
 et une agave toutes lumineuses,
 fixées dans un bac quadrangulaire
 en métal doré découpé courbé et soudé.
 H : 230 cm, L : 80 cm, l : 70 cm
 Circa 1970
Historique :
 Ce grand lampadaire faisaient parties
 du décor du célèbre club restaurant
 parisien "Chez Castel"
 4 000 / 6 000 €





277

276
Michel DUCAROY

Circa 1972

Ensemble de salon modèle "TOGO" composé :
d'un canapé deux places, d'une chauffeuse,
et d'une chauffeuse d'angle

en mousse recouvert de cuir "maïs" déhoussables.

Pour LIGNE ROSET . Porte au dos une étiquette

Canapé : 130 x 100 x 74 cm

Chauffeuse d'angle : 100 x 100 x 74 cm

Chauffeuse : 100 x 80 x 74 cm

1 000 / 1 200 €

277

Charles (1907-1978) & Ray EAMES (1912-1998)

Rare table basse modèle ETR à plateau bois
n placage de noyer américain.

Edition Herman Miller.

H : 25,5 cm, L : 213 cm, l : 74 cm

(manques et enfoncements)

1 600 / 1 800 €

278

JANSEN

Circa 1972

Ensemble de quatre chaises
en acier mate brossé piètement
treteaux assise en velours orange

72 x 48 x 40 cm

600 / 800 €



276



279

Austin COX , Etats Unis

Jeu d'échec en aluminium composé de 32 minces pièces découpé dans une barre d'aluminium et présenté dans un coffret en bois à volet coulissant en perpex bleu. Les pièces noires sont laquées sur la tranche pour les différencier des pièces blanches qui restent brutes. Le Roi reprend le logo Alcoa Edition ALCOA, 1962. Chaque pièces est estampillée Austin Entreprise 1962

H : 12,5 cm (pour le Roi)

600 / 800 €

280

CHARRON Editeur

Circa 1972

Elégante table composée d'un piètement en fonte d'aluminium profilé en forme de couronne supportant un plateau en verre fumé

72 x 120 cm

600 / 800 €



281

Travail des année 70

Paire de lampes Totem parallélépipédiques en feuille de métal chromé découpé et plié à décor géométrique.

Abat-jour d'origine de forme rectangulaire agrémentés aux angles de lattes de métal chromé.

H : 80 cm (avec les abat-jour)

600 / 800 €



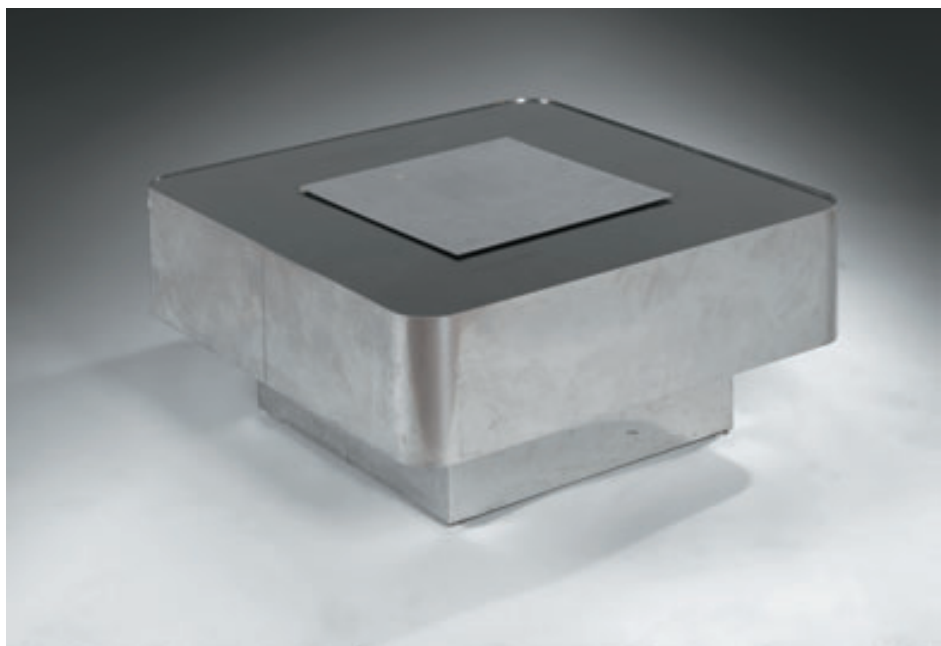


282
Travail des années 70
 Lampadaire de parquet en métal chromé et
 brossé.
 Réflecteur en tôle d'acier brossé plié.
 H : 180 cm
 400 / 600 €



283
Ray et Yvan AGOUSTI
 Vase en métal gainé de galuchat teinté noir
 Cachet " R et Y Augousti" sous la base
 H : 34 cm, D: 11,5 cm
 [manque de galuchat au col]
 150 / 200 €

284
Willy RIZZO
 Circa 1972
 Table bar basse de salon carré en laque noire cerclée d'acier brossé ;
 plateau en acier brossé découvrant un casier à bouteille en métal chromé
 36 x 78 x 78 cm
 800 / 1 200 €





285
Yaacov AGAM (né en 1928)
Composition
 Sérigraphie en couleurs,
 épreuve signée
 et numérotée "139/144"
 64 x 97 cm
 300 / 400 €



286
Joan MIRO (1893-1983)
 A toute épreuve
 Lithographie en couleurs
 sur Arches, épreuve signée
 dans la planche
 88 x 59 cm
 200 / 250 €

287
CHARPENTIER
 Remarquable chauffeuse basse composée d'une unique épaisse
 feuille de plexiglas (lucite) découpée et pliée. Barre de retenue
 des coussins en bas du dossier en métal chromé.
 Assise et dossier retapissés en cuir crème. Circa 1972
 H : 60 cm, L : 70, P : 70 cm
 800 / 1 000 €





288
Charles(1907-1978) & Ray (1912-1989) EAMES
Rocking Armchair
 En fibre de verre chocolat. Piétement tour Eiffel sur patins en bois incurvés
 Empreinte dans la fibre et étiquette Hermann Miller sous l'assise
 H : 73 cm, L : 76, P: 46 cm
 700 / 900 €



289
REGGIANI
 Lampe de table en métal chromé et verre opalin
 Porte un macaron sous la base : "Reggiani Made in Italy"
 H : 26 cm
 200 / 300 €

290
Jacques FRIEDMAN
 Circa 1970

Élégant bureau à épais plateau en palissandre reposant sur une structure tubulaire à section carré en métal chromé, présentant un petit caisson à deux tiroirs à façade en palissandre. Sigle "E F A" côté droit du caisson. 150 x 88 x 72 cm
 400 / 600 €



291

Pierre PAULIN (1927-2009)

Fauteuil *Mushroom* à structure tubulaire recouverte de mousse tendue de velours à motifs et coussin d'assise vert bouteille
Edition Artifort
H : 65 cm L : 87 cm
500 / 600 €



292

Olivier MOURGUE (Né en 1939)

"Série Djinn" tabouret repose-pied r
ecouvert de velours frappé vert bouteille
Edition Airborne 1967-69
H : 37,5 cm. L : 67 cm. P : 53 cm
200 / 400 €

293

Pierre PAULIN

Petite table basse en résine laquée vert pomme,
modèle 877
Editions ancienne Artifort.
Porte le logo "Artifort-Design Pierre Paulin" sous la
plateau
50 x 50 x 28 cm
250 / 300 €





294
Jivko SEDLARSKI
Arbre carré
Sculpture en acier thermo laqué rouge
Signé et daté 2011
H : 268 cm, 148 x 150 cm
5 000 / 6 000 €



295
RODIER
Colonne de rangement pour les magasins Rodier,
grand modèle à plusieurs compartiments en G R P blanc.
1973, France. Edité par Intexal
210 x 43 x 30 cm
200 / 300 €



296



298



298

RON ARAD

Big Easy Chairs

Paire de fauteuils blanc en polyéthylène laqué rotomoulé.

Cachet au dos en bas dans la masse "Ron Arad pour Moroso"

133 x 88 x 94 cm. Assise H : 42 cm

1 500 / 2 000 €

296

Raoul RABA

Lampe de table en feuilles de rhodoïd
découpées et assemblées

37 x 37 cm

Référence : "L'Utopie du tout plastique 1960-1973",
Philippe Decelle, Bruxelles,
page 99

200 / 300 €

297

Marc BERTHIER

1967

Bureau modèle "OZOO" en fibre de verre
[GRP] laqué rouge

Edité D. A. N.

110 x 72 x 72 cm

Référence : "L'Utopie du tout plastique 1960-1973",
Philippe Decelle, Bruxelles,
page 70

500 / 700 €



297



299

Matthew HILTON (né en 1957)

Suite de deux bougeoirs zoomorphes en fonte d'aluminium chromé.

Un bougeoir signé à la base.

H : 44,5 cm et H : 38,5 cm

300 / 400 €

300

Maria PERGAY

Rare chaise "anneaux" (ring chair), 1968

Acier inoxydable

Edition : Design Steel

77 x 73,5 x 64 cm

(chocs sur l'assise et le piètement)

3 000 / 4 000 €





301

VERNER PANTON (1926-1998)

Paire de fauteuils modèle "Cône chair."

Aluminium, tissu rouge

83 x 48 x 50 cm.

Edition Plus Linje, circa 1960

Bibliographie : Cara Greenberg, "Mid Century modern furniture of the 1950's", Edition Thames & Hudson, 2000, p.136.

David A.Hanks & Anne Hoy, "Design 1950-2000", Edition Flammarion, 2000, p.60.

600 / 800 €

302

ROGER LANDAULT (1919-1983)

Table modèle "Unibloc 4".

ABS noir et blanc. 71 x 158 x 101 cm.

Edition Steiner, 1971

Bibliographie : Modèle similaire reproduit dans : Patrick Favardin, "Steiner et l'aventure du design", Edition Norma, 2007, p.158 et p.159.

2 000 / 3 000 €





304

Hubert LE GALL (Né en 1961)

Lampadaire table de chevet en métal et plateau de verre formant trèfle à quatre feuilles, piétement composé de pièces industrielles à engrenages montées sur trois serpentins

H : 130 cm, D : 54 cm

Circa 1990

Nous remercions Mr Le Gall de nous avoir confirmé l'authenticité de cette oeuvre

2 000 / 2 500 €

305

Hubert LE GALL (Né en 1961)

Lampadaire table de chevet en métal et plateau de verre formant trèfle à quatre feuilles, piétement composé de pièces industrielles à engrenages montées sur trois serpentins

H : 130 cm, D : 54 cm

Circa 1990

Nous remercions Mr Le Gall de nous avoir confirmé l'authenticité de cette oeuvre

2 000 / 2 500 €

303

Travail des années 80

Ensemble de mobilier de jardin d'hiver comprenant un banc et une table basse en rondins de bois exotique teinté, assemblés formant assise, dossiers et accoudoirs fixés sur d'épais montant pleins

Banquette 78 x 152 x 64 cm

Table basse 40 x 100 x 60 cm

1 500 / 2 000 €



306

Philippe STARK

BOBOOLO

Table de salle à manger
en hêtre teinté acajou, tronc en boulot
servant d'entretoise

Boboolo est un appel à l'esprit de la forêt
et à l'alliance de la nature et du Design
O N F (Office National des forêts)

Dessiné en 1996 pour les 3 Suisses

L : 170 cm. L : 80 cm. H : 80 cm

1 200 / 1 500 €



307

Philippe STARK

BOBOOLO

Console en hêtre teinté acajou, tronc en boulot
servant d'entretoise

Boboolo est un appel à l'esprit de la forêt
et à l'alliance de la nature et du Design
O N F (Office National des forêts)

Dessiné en 1996 pour les 3 Suisses

170 x 38 x 80 cm

1 000 / 1 200 €



308

Charles & Ray EAMES

Poutre soutenant deux assises et une tablette.
Fibre de verre marron glacé. Tablette carrée en mélaminé blanc portant l'étiquette Herman Miller Edition.
Empreinte moulée H. sous le siège.

L : 160 cm, l : 56 cm, H : 81,5 cm
500 / 600 €



309

Paul MAC COB.

Table basse à structure en laiton doré de section carré avec pastilles réglables à la base du piètement et plateau de marbre gris.

80 x 80 x 40 cm
400 / 600 €



310

Charles & Ray EAMES

Ensemble de quatre chaises "dowel"

En fibre de verre marron. Base "tour Eiffel" à pieds bois

Empreinte "Herman Miller" sous l'assise et trace d'étiquette

81,5 x 47,5 x 46 cm

1 000 / 1 200 €

311

Jacques QUINET

Table bout de canapé à structure rectangulaire
en bronze doré supportant un plateau en verre.

50 x 35 cm

600 / 800 €



DESTINS CROISÉS

LES 4,5 ET 6 DÉCEMBRE 2011
ESPACE PIERRE CARDIN



L'essence de ces destins croisés se retrouve en ceci : Les cadres de vie permettent de changer le cadre d'une vie.

Pour ces trois hommes de goût, grands amateurs et collectionneurs, il s'agit de basculer vers d'autres choses et de faire table-rase de ce qui fût leurs passions de ces dernières décennies : l'un voudra ouvrir un dispensaire en Inde et le bâtir de ses mains, l'autre redémarrer de zéro, le dernier enfin financer un idéal.

Les voitures de collection et le design de l'un vont croiser les grands décors qui se mariaient avec les créations de la Maison Jansen de l'autre (qu'il dirigeait). Rien ne choquera lorsqu'à l'espace Cardin le public s'étonnera de la rencontre des meubles et objets insolites XVIIIe du troisième, avec ces œuvres exceptionnelles.

C'est la règle des ventes publiques qui permet ces moments, ces destins croisés. Seul un lieu d'exception comme l'espace Cardin pouvait permettre de rassembler 25 disciplines de l'art de ces trois grandes collections d'exception.

MILLON

MAISON DE VENTES AUX ENCHERES

LE 28 NOVEMBRE 2011
VENTE EN PRÉPARATION

ART
CONTEMPORAIN



CLÔTURE DU CATALOGUE LE 21 OCTOBRE

Olivier DEBRE (1920-1999), *Sans titre* - Huile sur toile - 178 x 305 cm

DIRECTRICE DU DÉPARTEMENT

JULIE CECCALDI, COMMISSAIRE-PRISEUR

TEL 33 (0)1 47 27 95 34

FAX 33 (0)1 47 27 70 89

jceccaldi@millon-associes.com

CONTACT

EDDIE HAUTCHAMP

TEL 33 (0)1 47 27 15 92

FAX 33 (0)1 47 27 70 89

ehautchamp@millon-associes.com

DÉPARTEMENT ART CONTEMPORAIN

5, AVENUE D'EYLAU - 75116 PARIS

SERVICE VOITURIER DE 9 À 17 HEURES

WWW.MILLON-ASSOCIES.COM

MILLON

MAISON DE VENTES AUX ENCHERES



ART MODERNE

LE 21 NOVEMBRE 2011
VENTE EN PRÉPARATION

CLÔTURE DU CATALOGUE
LE 14 OCTOBRE

Auguste RODIN
Jeunesse triomphante
Bronze
H : 53 cm

EXPERT

CÉCILE RITZENTHALER

TEL 33 (0)1 47 27 95 34

FAX 33 (0)1 47 27 70 89

critzenthaler@millon-associes.com

CONTACT

ALIX PIGNON-HERIARD

TEL 33 (0)1 47 27 95 34

FAX 33 (0)1 47 27 70 89

ehautchamp@millon-associes.com

DEPARTEMENT ART MODERNE

5, AVENUE D'EYLAU - 75116 PARIS

SERVICE VOITURIER DE 9 À 17 HEURES

WWW.MILLON-ASSOCIES.COM

CONDITIONS DE LA VENTE

Les conditions générales de la vente et tout ce qui s'y rapporte sont régis uniquement par le droit français.

Les acheteurs ou les mandataires de ceux-ci acceptent que toute action judiciaire relève de la compétence exclusive des tribunaux français (Paris).

Les diverses dispositions des conditions générales de vente sont indépendantes les unes des autres. La nullité de l'une quelconque de ces dispositions n'affecte pas l'applicabilité des autres.

Le fait de participer à la présente vente aux enchères publiques implique que tous les acheteurs ou leurs mandataires, acceptent et adhèrent à toutes les conditions ci-après énoncées.

La vente est faite au comptant et conduite en euros. Un système de conversion de devises pourra être mis en place lors de la vente. Les contre-valeurs en devises des enchères portées dans la salle en euros sont fournies à titre indicatif.

DÉFINITIONS ET GARANTIES

Les indications figurant au catalogue sont établies par la SVV Millon & Associés et les Experts, sous réserve des rectifications, notifications et déclarations annoncées au moment de la présentation du lot et portées au procès-verbal de la vente.

Les dimensions, couleurs des reproductions et informations sur l'état de l'objet sont fournies à titre indicatif. Toutes les indications relatives à un incident, un accident, une restauration ou une mesure conservatoire affectant un lot sont communiquées afin de faciliter son inspection par l'acheteur potentiel et restent soumises à l'entière appréciation de ce dernier. Cela signifie que tous les lots sont vendus dans l'état où ils se trouvent au moment précis de leur adjudication avec leurs possibles défauts et imperfections. De même de l'expertise des œuvres : tous les lots ont été expertisés au regard de l'état actuel des connaissances.

Aucune réclamation ne sera admise une fois l'adjudication prononcée, une exposition préalable ayant permis aux acquéreurs l'examen des œuvres présentées.

Pour les lots dont le montant de l'estimation basse dépasse 2 000 € figurant dans le catalogue de vente, un rapport de condition sur l'état de conservation des lots pourra être communiqué gracieusement sur demande. Les informations y figurant sont fournies à titre indicatif uniquement.

Celles-ci ne sauraient engager en aucune manière la responsabilité de la SVV Millon & Associés et les Experts.

LES ENCHÈRES TÉLÉPHONIQUES

La prise en compte et l'exécution des enchères téléphoniques est un service gracieux rendu par la SVV Millon & Associés.

A ce titre, notre société n'assumera aucune responsabilité si la liaison téléphonique est interrompue, n'est pas établie ou tardive. Bien que Millon & Associés soit prêt à enregistrer les demandes d'ordres téléphoniques au plus tard jusqu'à la fin des horaires d'expositions, elle n'assumera aucune responsabilité en cas d'inexécution au titre d'erreurs ou d'omissions en relation avec les ordres téléphoniques.

FRAIS À LA CHARGE DE L'ACHETEUR

L'acheteur paiera à la SVV Millon & Associés, en sus du prix d'adjudication ou prix au marteau, une commission d'adjudication de

21,74 % HT soit 26 % TTC

Prix Global = Prix d'adjudication (prix au marteau) + commission d'adjudication.

LA SORTIE DU TERRITOIRE FRANÇAIS

La sortie d'un lot de France peut être soumise à une autorisation administrative.

L'obtention du document concerné ne relève que de la responsabilité du bénéficiaire de l'adjudication du lot concerné par cette disposition. Le retard, ou le refus de délivrance par l'administration des documents de sortie du territoire, ne justifiera ni l'annulation de la vente, ni un retard de règlement, ni une résolution.

Si notre Société est sollicitée par l'acheteur ou son représentant, pour faire ces demandes de sortie du territoire, l'ensemble des frais

engagés sera à la charge totale du demandeur. Cette opération ne sera qu'un service rendu par Millon & Associés.

EXPORTATION APRÈS LA VENTE (TVA)

La TVA collectée au titre des frais d'acheteur, ou celle collectée au titre d'une importation du lot, peut être remboursée à l'adjudicataire dans les délais légaux sur présentation des documents qui justifient l'exportation du lot acheté.

RESPONSABILITÉ DES ENCHÉRISSEURS

En portant une enchère sur un lot par une quelconque des modalités de transmission proposées par la SVV Millon & Associés, les enchérisseurs assument la responsabilité personnelle de régler le prix d'adjudication de ce lot, augmenté de la commission d'adjudication de tous droits ou taxes exigibles. Les enchérisseurs sont réputés agir en leur nom et pour leur propre compte, sauf convention contraire préalable à la vente et passée par écrit avec la SVV Millon & Associés.

En cas de contestation de la part d'un tiers, la SVV Millon & Associés pourra tenir l'enchérisseur pour seul responsable de l'enchère en cause et de son règlement.

DÉFAUT DE PAIEMENT

Conformément à l'article 14 de la loi n° 2000-6421 du 10 juillet 2000, à défaut de paiement par l'adjudicataire, après mise en demeure restée infructueuse, le bien est remis en vente à la demande du vendeur sur folle enchère de l'adjudicataire défaillant ; si le vendeur ne formule pas cette demande dans un délai d'un mois à compter de l'adjudication, la vente est résolue de plein droit, sans préjudice de dommages et intérêts dus par l'adjudicataire défaillant.

LA SVV MILLON & ASSOCIÉS SE RÉSERVE LE DROIT DE RÉCLAMER À L'ADJUDICATAIRE DÉFAILLANT

- des intérêts au taux légal,
 - le remboursement des coûts supplémentaires engagés par sa défaillance,
 - le paiement du prix d'adjudication ou :
 - la différence entre ce prix et le prix d'adjudication en cas de revente s'il est inférieur, ainsi que les coûts générés pour les nouvelles enchères.
 - la différence entre ce prix et le prix d'adjudication sur folle enchère s'il est inférieur, ainsi que les coûts générés pour les nouvelles enchères.
- La SVV Millon & Associés se réserve également le droit de procéder à toute compensation avec les sommes dues par l'adjudicataire défaillant.

PAIEMENT DU PRIX GLOBAL

La SVV Millon & Associés précisent et rappelle que la vente aux enchères publiques est faite au comptant, et que l'adjudicataire devra immédiatement s'acquitter du règlement total de son achat et cela indépendamment de son souhait qui serait de sortir son lot du territoire français. (voir « La sortie du territoire français ») :

Le règlement pourra être effectué comme suit

- par chèque bancaire avec présentation obligatoire d'une pièce d'identité en cours de validité

- par carte bancaire Visa
- par virement bancaire en euros, aux coordonnées comme suit :

DOMICILIATION

BNP Paribas Agence Hôtel des Ventes Drouot,

9 rue Drouot, 75009 Paris

CODE BANQUE : 30004

CODE GUICHET : 00828

NUMÉRO DE COMPTE : 00010656185

CLÉ RIB : 76

IBAN : FR76 3000 4008 2800 0106 5618 576

CODE SWIFT : BNPAFRPPAC

CONDITIONS OF SALE

These General Conditions of Sale and everything pertaining to them shall be governed exclusively by French law.

Buyers or their agents shall accept that any legal dispute shall fall within the exclusive jurisdiction of the courts of France (Paris).

The various terms of the General Conditions of Sale are several and mutually independent. Should any of these terms become invalid, the validity of the others will not be affected.

Participation in the present sale constitutes acceptance of the General Conditions of Sale herewith. Payment shall be due immediately after the auction, in Euros.

A currency converter may be operated during the auction. Equivalent values in other currencies, for bids made during the auction in Euros, are provided for indicative purposes only. The French version of the Conditions of Sale is the only version with legal effect.

DESCRIPTIONS & GUARANTEES

The catalogue descriptions are provided by SVV Millon & Associés and the Sale Experts, subject to any verbal amendments and/or modifications made when the lot is presented for auction, and noted in the minutes of the sale.

Dimensions, the colours of reproductions, and information about an object's condition have indicative value only. Information concerning damage, restoration or measures of conservation is provided to facilitate inspection by prospective buyers, and remains subject to their personal appreciation.

All lots are therefore sold in their condition at the moment of sale, including all imperfections or defects. Also of the expertise or the pieces: all lots were evaluated towards the current state of the knowledge.

No claims shall be admitted after the fall of the hammer, as all works offered for sale are available for inspection at the pre-sale

exhibition. A condition report for any lot presented in the catalogue with a low-estimate exceeding 2000 Euros may be provided free of charge upon request.

The information provided in such a report is for indicative purposes only and does not in any way entail the liability of SVV Millon & Associés and the Sale Experts.

TELEPHONE BIDS

Telephone bidding is organized as a free service by SVV Millon & Associés, who shall not be held responsible if a telephone link is interrupted, cannot be made, or is delayed. SVV Millon & Associés is ready to accept requests for telephone bidding until the end of the presale exhibition, but shall not be held liable for any failure to execute a telephone bid due to error or omission.

COSTS TO THE BUYER

- A premium of **21,74 % HT** (corresponding to 26 % TTC of the hammer price plus VAT) at the current rate (19.6%), shall be charged to the buyer by SVV Millon & Associés

EXPORT FROM FRANCE

The export of any property from France may require a license. The buyer is responsible for obtaining any necessary export license.

Delay in obtaining such a license, or the refusal by the authorities to deliver one, does not entail the annulment of the sale or justify any delay in payment. SVV Millon & Associés, at the buyer's request, may apply for an export license; all costs incurred thereby will be charged to the buyer. The application shall be considered merely as a service provided by SVV Millon & Associés.

EXPORT AFTER THE SALE (VAT)

VAT levied on the buyer's premium, or

because a property has been imported to France from another country, may be refunded to the buyer within the legally stipulated period, upon presentation of documentary evidence that the property has been exported from France after purchase.

BIDDERS' LIABILITY

By bidding on a lot, by whichever method proposed by SVV Millon & Associés, bidders assume personal liability for paying the hammer price, to which shall be added the buyer's premium and all applicable rights and/or taxes.

Bidders are deemed to act in their own name and on their own behalf, unless agreed to the contrary in writing with SVV Millon & Associés before the sale.

In the event of third-party dispute, SVV Millon & Associés may hold the bidder personally and solely liable for the bid concerned, and for its payment.

DEFAULTING BUYERS

In accordance with Article 14 of Law n° 2000-6421

dated 10 July 2000, in the event of non-payment by the buyer, after due warning and unsuccessful recovery proceedings, the property will be re-offered for sale at the vendor's request by the process of folle enchère on behalf of the defaulting buyer; if the vendor does not make such a request within one month after the date of the sale, legal action may be taken, without prejudice for any damages and interest due by the defaulting buyer.

SVV MILLON & ASSOCIÉS RESERVES THE RIGHT TO CHARGE

DEFAULTING BUYERS:

- Interest at the prevalent legal rate

- Reimbursement of supplementary costs resulting from the failure to pay
 - Payment of the hammer price or
 - the difference between this price and the hammer price in the event of re-sale, if the latter is lower, as well as the costs occasioned by the new sale
 - The difference between this price and the folle enchère hammer price if this is inferior, as well as the costs occasioned by the new sale
- SVV Millon & Associés also reserves the right to demand compensation with regard to the sums due by the defaulting buyer.

INTELLECTUAL PROPERTY

The sale of a lot does not entail cession of its reproduction or representation rights.

PAYMENT IN FULL

Buyers are reminded that lots purchased must be paid for in full immediately after the sale, irrespective of any intention to export them from France (see Export from France).

- Payment can be made as follows :
- By check, upon presentation of valid proof of identity
 - By credit card (Visa and MasterCard)
 - By bank transfer in Euros direct to our bank

BANK :

BNP Paribas Agence Hôtel des Ventes Drouot,

9 rue Drouot, 75009 Paris.

BANK CODE : 30004

CODE GUICHET : 00828

ACCOUNT NUMBER : 00010656185

CLÉ RIB : 76

IBAN : FR76 3000 4008 2800 0106 5618 576

SWIFT : BNPAFRPPAC



ORDRE D'ACHAT / ABSENTEE BID FORM



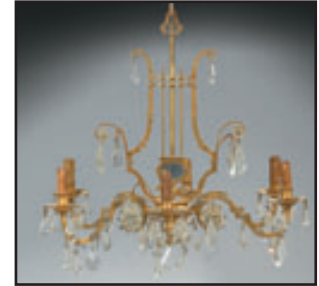
ENCHÈRE PAR TÉLÉPHONE / TELEPHONE BID FORM

Faxer à : / Please fax to : 00 (33)1 47 27 70 89. contact@millon-associes.com

Nom et prénom / Name and first name :

Adresse / Address :

Telephone(s) :



lot 215

Après avoir pris connaissance des conditions de vente, je déclare les accepter et vous prie d'acquiescer pour mon compte personnel, aux limites indiquées en euros, les lots que j'ai désignés ci-dessous (les limites ne comprenant pas les frais).

I have read the conditions of sale and the guide to buyers and agree to abide by them. I grant you permission to purchase on my behalf the following items within the limits indicated in euros (these limits do not include buyer's premium and taxes).

Lot n°	DESCRIPTION DU LOT LOT DESCRIPTION	LIMITE EN EUROS TOP LIMITS OF BID EUROS

Merci de joindre au formulaire d'ordre d'achat un relevé d'identité bancaire et une copie d'une pièce d'identité (passeport, carte d'identité,...) ou un extrait d'immatriculation au R.C.S.

Après avoir pris connaissance des conditions de vente, je déclare les accepter et vous prie d'enregistrer à mon nom les ordres d'achats ci-dessus aux limites indiquées en Euros. Ces ordres seront exécutés au mieux de mes intérêts en fonction des enchères portées lors de la vente.

Please sign and attach this form to a document indicating the bidder's bank details (IBAN number or swift account number) and photocopy of the bidder's government issued identity card. (Companies may send a photocopy of their registration number).

I Have read the terms of sale, and grant you permission to purchase on my behalf the following items within the limits indicated in euros.

On devrait toujours être légèrement improbable.

O.W, extrait des "Aphorismes"

Impression : LA RENAISSANCE - Troyes

Une réalisation : M. GODIN