

MILLON & ASSOCIÉS



PARIS - DROUOT RICHELIEU

LE VENDREDI 21 DÉCEMBRE 2007. Salle 5 à 14h

VERRE & CÉRAMIQUE CONTEMPORAINS

EXPOSITIONS PUBLIQUES DROUOT-RICHELIEU

Jeudi 20 décembre de 11 h à 18 h

Vendredi 21 décembre de 11 h à 12 h

POUR TOUTE INFORMATION OU ESTIMATION

CONTACT ÉTUDE MARCEAU DELAAGE

www.millon-associes.com

ART DÉCO

ANNÉES 20

ANNÉES 30

MODERNISME

ANNÉES 40

ANNÉES 50

SCULPTURE

TABLEAUX

OBJETS D'ART

CÉRAMIQUE

VERRE

MOBILIER

LUMINAIRE

5, AVENUE D'EYLAU

75116 PARIS

Tel 01 47 27 95 34

Fax 01 47 27 70 89

contact@millon-associes.com

ART et
Décoration

REVUE MENSUELLE D'ART MODERNE

MILLON & ASSOCIÉS ASSISTÉS DES EXPERTS SPÉCIALISÉS



Tel pendant les expositions
01 48 00 20 05

VERRE & CÉRAMIQUE CONTEMPORAINS

Seront présentés par
Janine BLOCH - DERMANT

Tel 01 42 24 08 59

P5 À P29



TABLEAUX ET SCULPTURES ART DÉCO

P33 À P47

LE MOBILIER ET LUMINAIRE ART DÉCO

P72 À P121

LES ANNÉES 20-30

P73 À P92

ART DÉCO

Claude-Annie MARZET

Tel 06 12 31 12 84

(présentera les lots précédés de CM)

Jacques MOSTINI

Tel 06 08 32 30 27

(présentera les lots précédés de JM)

SOMMAIRE

LA CÉRAMIQUE CONTEMPORAINE

P6 À P15

LE VERRE CONTEMPORAIN

P16 À P31

LA CÉRAMIQUE ART DÉCO

P48 À P71

MODERNISME

P93 À P98

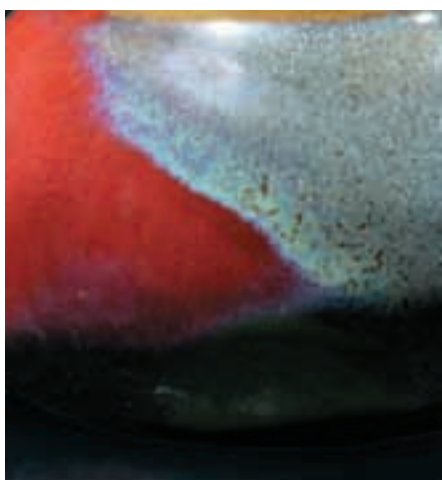
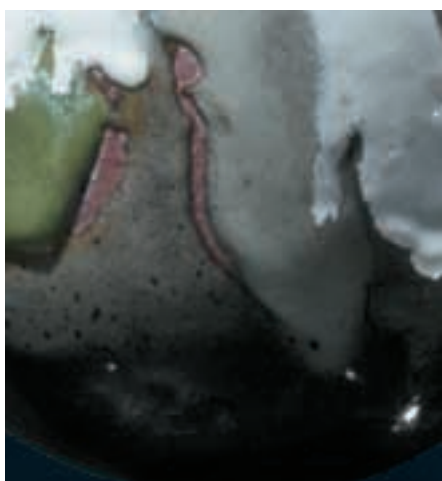
LES ANNÉES 40

P99 À P108

LES ANNÉES 50

P109 À P121

CÉRAMIQUE CONTEMPORAINE



EXCEPTIONNELLE COLLECTION D'OEUVRES DE RENÉ BEN-LISA (1926-1995)

René BEN-LISA est un des artistes céramistes majeurs du XXème siècle, pour sa recherche éperdue de pureté dans le dépouillement pour aller à l'essentiel comme Nicolas de Stael à qui il faisait souvent référence.

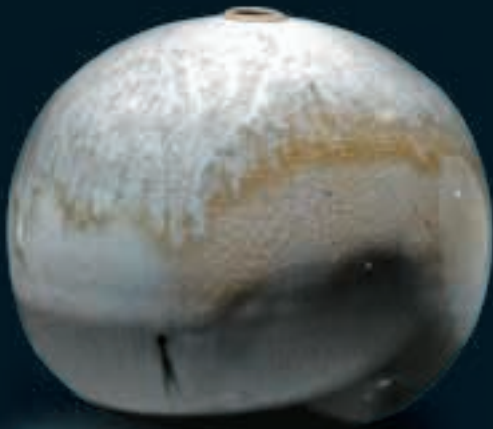
Né en 1926, il se sent très jeune une vocation de peintre, mais après avoir fait les Beaux-Arts de Marseille en 1942, il se voue totalement à la céramique.

Pour la première fois, une réunion d'oeuvres venant du fonds familial permet d'appréhender au plus près la sensibilité et la pudeur de cet artiste unique.

Tel un journal intime, elles nous révèlent ses émotions devant le spectacle permanent de la nature. Sa formation de peintre lui permet d'exprimer son sens des valeurs. Les monts de la Lozère, les sous-bois, le ruissellement des cascades, les torrents, les soleils couchants sont autant de thèmes inépuisables.

Janine Bloch Dermant

René BEN-LISA (1926-1995)



1
Vase globulaire à couverte d'émail blanc, traversée par une légère coulée beige. Petite ouverture.
Circa 1980
Monogrammé
H : 12 cm
1 200 / 1 500 €



2
Vase en grès à large base ; couverte émaillée blanche; ouverture étroite.
Circa 1980
H : 12,5 cm
1 200 / 1 500 €



3
Petit vase en grès émaillé gris clair et bleu pâle à l'embouchure.
Circa 1980
Monogrammé
H : 8 cm
1 000 / 1 500 €



4
Vase globulaire en grès à petite ouverture ; couverte émaillée rouge cuivre, vert et violet, léger émail blanc à l'embouchure ; repose sur un petit talon turquoise. Circa 1980-85
Monogrammé
H : 14 cm,
1 500 / 1 800 €



5
Vase en grès à embouchure très étroite ; couverte émaillée rouge cuivre, légères inclusions jaunes à la base.
Circa 1980
Monogrammé
H : 14 cm.
1 500 / 1 800 €



6
Vase pansu en grès à couverte épaisse émaillée rouge de cuivre et marron foncé.
Circa 1985
H : 12,5 cm
1 500 / 1 800 €



7
Vase à panse légèrement aplatie ; couverte vert et marron ; émail gris autour de la base. Evocation automnale d'un paysage.
Circa 1982
H : 10,5 cm.
1 200 / 1 500 €



8
Vase en grès à embouchure très étroite ; couverte émaillée rouge de cuivre, légères inclusions jaunes à la base
Monogrammé. Circa 1985
H : 14 cm.
1 500 / 1 800 €



9
Petit vase en grès à étroite ouverture ; décor d'émaux beige, jaune, bleu et blanc ; légères inclusions mauves.
Monogrammé. Circa 1985
H : 11,5 cm.
1 500 / 1 800 €



10
Vase pansu en grès à couverte émaillée gris-bleu ; ouverture étroite. Bel effet nuageux.
Circa 1985-90
Monogrammé
H : 13,5 cm. L : 14,5 cm
1 500 / 2 000 €



11
Haut vase en grès piriforme ; couverte émaillée gris-bleu ; petit col ; bel effet nuageux.
Circa 1985
Monogrammé
H : 15 cm. L : 12 cm
2 000 / 2 300 €



12
Vase en grès à étroite ouverture ; couverte émaillée bleu et ocre ; effet de brume.
Circa 1990
Monogrammé
H : 13,5 cm. L : 13,5 cm
1 300 / 1 500 €

René BEN-LISA (1926-1995)



13
Vase en grès aplati ; couverte émaillée bleuté et or.
Circa 1990
Monogrammé
H : 11,3 cm. L : 14,3 cm
1 800 / 2 000 €



14
Vase en grès à large col ; couverte émaillée marron et cuivre.
Circa 1990
Monogrammé
H : 11,5 cm. L : 12 cm
1 200 / 1 500 €



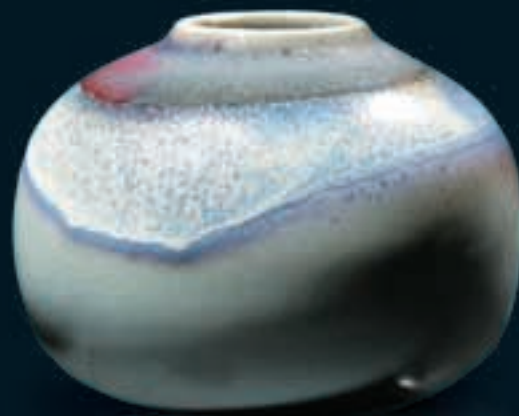
15
Vase globulaire en grès à petit goulot ; large coulée d'émail brun sur fond d'émail vert-amande. Légère inclusion émaillée blanche au col.
Circa 1985
Monogrammé
H : 11,3 cm. L : 11,5 cm
1 500 / 1 800 €



16
Vase à large panse évasée en grès ; couverte émaillée rouge et bleu. Effet caillouteux
Circa 1985
Monogrammé
H : 8,5 cm. L : 11,5 cm
1 300 / 1 500 €



17
Petit vase à col ourlé ; couverte émaillée bleu-brun sur fond jaune ; plage orangée dans le bas de la panse.
Circa 1985
Monogrammé
H : 9,5 cm. L : 9 cm
1 300 / 1 500 €



18
Beau vase en grès à couverte émaillée bleu-ciel. Superposition d'inclusions d'émaux blanc, bleu-mauve, gris, scandée d'une tâche rouge.
Circa 1990
Monogrammé
H : 12 cm. L : 14 cm.
1 800 / 2 000 €



19
Vase globulaire en grès ; petite ouverture ; couverte émaillée rouge de cuivre, vert et violet, légèrement bourrelée. Léger émail blanc à l'encolure. Repose sur un petit talon turquoise.
Circa 1990
Monogrammé
H : 14 cm. L : 17 cm
1 800 / 2 000 €



20
Vase en grès à large col. Beaux effets d'émaux contrastés marron et vert, beige ; tâches colorées blanc-rose. Effet de paysage.
Circa 1990
Monogrammé
H : 14,6 cm. L : 13,5 cm
2 000 / 2 500 €



21
Vase en grès piriforme à col plat étroit. Email dégradé du beige au marron délimité par un bourrelet clair qui serpente sur la panse. Evocation automnale.
Circa 1990
Monogrammé
H : 13 cm. L : 12,5 cm
1 500 / 2 000 €



22
Beau vase en grès piriforme. Recouvert d'un émail bleu-noir à la base délimité par une ligne d'horizon clair pour aller vers une constellation d'émaux brun-vert, rouge à l'encolure.
Circa 1985
Monogrammé
H : 16 cm. L : 14 cm
2 000 / 2 500 €



23
Petit vase globulaire en grès à col étroit. Couverte émaillée noir et gris foncé.
Circa 1985
Monogrammé
H : 8 cm. L : 10 cm
1 200 / 1 500 €



24
Vase en grès à couverte émaillée noir et bleu-gris, col étroit ; panse aplatie. Fait partie des pièces lisses vibrantes de sensibilité.
Circa 1988
Monogrammé
H : 14,5 cm. L : 15 cm
2 000 / 2 500 €

René BEN-LISA (1926-1995)



25

Beau vase en grès à petit col remontant. Couverte émaillée de tâches gris, bleu, rouge contrastées. Effet pictural abstrait.

Circa 1992

Monogrammé

H : 12,3 cm. L : 11,5 cm

2 000 / 2 500 €



26

Vase en grès à large ouverture, panse évasée. Couverte bleu-vert et gris superposés de blanc délimités par un bourrelet. Bel effet pictural en tâches abstraites.

Circa 1992

Monogrammé

H : 11 cm. L : 12,5 cm

1 800 / 2 000 €



27

Vase en grès à large ouverture, panse aplatie ; recouvert d'un émail brun, rouge et vert, blanc et gris réparti en taches délimitées par un léger bourrelet.

Petit liséré au col. Effets lumineux à travers une brume.

Circa 1992

Monogrammé

H : 10,5 cm. L : 13,5 cm

1 500 / 1 800 €



28

Beau vase en grès globulaire, à petite ouverture ; couverte répartie en bandes bleu ; gris-vert délimitées par un léger bourrelet. Tâches rouges animant l'ensemble.

Petit cercle clair au goulot.

Effet paysagé

Circa 1990

Monogrammé

H : 15 cm. L : 13,5 cm

1 800 / 2 000 €



29

Vase en grès piriforme ; large ouverture. Petit talon. Couverte émaillée craquelée beige, marron, vert, gris-bleu. Légers bourrelets délimitant les couleurs.

Circa 1990

Monogrammé

H : 15 cm. L : 12 cm

1 800 / 2 500 €



30

Beau vase à large ouverture ; couverte épaisse émaillée de taches fortement colorées rouge de cuivre et marron foncé. Fait partie de la belle série des oeuvres d'inspiration picturale abstraite.

Circa 1993-1994

Monogrammé

H : 11,3 cm. L : 14,5 cm

1 800 / 2 500 €



31

Vase pansu en grès à large ouverture, piriforme ; couverte émaillée de taches réparties largement sur la panse de couleurs rouge vif, noir en opposition, et gris bleu à la base.

Fait partie de la période abstraite 1993-1994

Monogrammé

H : 11,8 cm. L : 14 cm

1 800 / 2 500 €



32

Vase à large ouverture, forme ample reposant sur un petit pied rond. Vive opposition de couleurs émaillées bleu et rouge, en opposition au brun. Belle inspiration picturale abstraite.

Circa 1993-1994

Monogrammé

H : 12,7 cm. L : 14 cm

2 000 / 2 500 €

René BEN-LISA (1926-1995)



33
Vase piriforme en grès, large ouverture. Couverte épaisse émaillée de tâches bleu, gris, vert pâle et blanc laiteux limitées par un bourrelet.
Oeuvre évoquant une vision automnale de brume.
Circa 1993-1994
Monogrammé
H : 12 cm. L : 10,5 cm
1 800 / 2 000 €



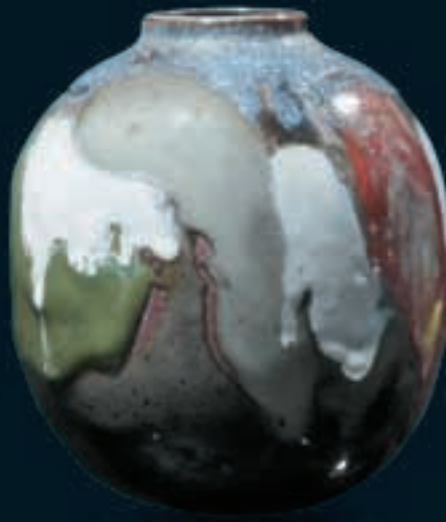
34
Vase en grès à large ouverture, large panse ; couverte émaillée craquelée d'émaux blanc, gris, vert bleu et marron animée de jaune. Oeuvre évocatrice d'un paysage avec effet de perspective picturale.
Circa 1992-1994
Monogrammé
H : 14 cm. L : 13,5 cm
2 000 / 2 500 €



35
Vase piriforme à panse évasée vers le bas, ouverture large. Recouverte d'un émail beige, rose, bleu et noir réparti en tâches d'effet pictural abstrait. Repose sur un petit talon rond.
Circa 1993-1994
Monogrammé
H : 13. L : 10,5 cm
1 800 / 2 000 €



36
Vase de forme ample et col largement ouvert en grès à couverte émaillée de couleurs contrastées jaune, rouge, bleu-vert et blanc laiteux. Un bourrelet donne du relief et met les couleurs en valeur. Repose sur un petit pied rond.
Circa 1993-1994
Monogrammé
H : 11 cm. L : 14 cm
1 800 / 2 000 €

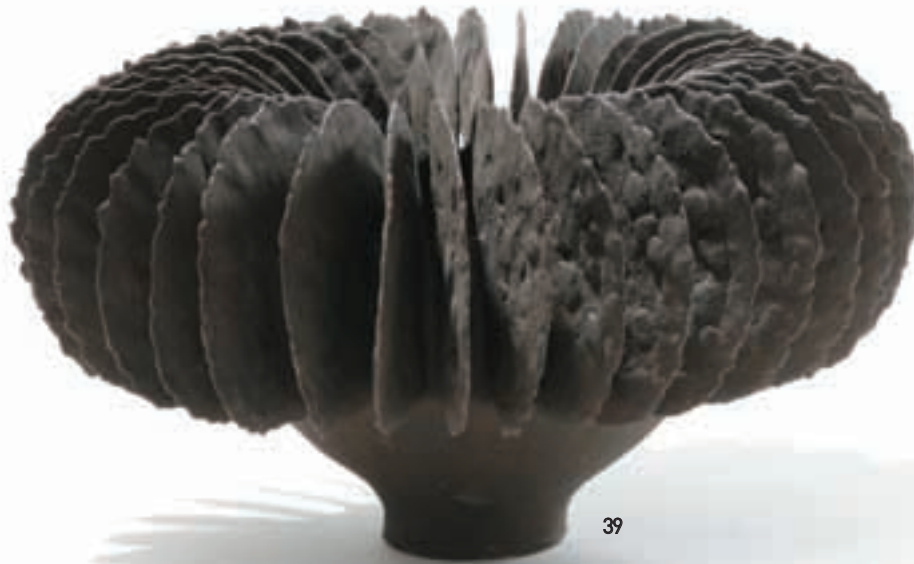


37
Beau et important vase en grès recouvert de larges coulées d'émail en relief vert, blanc, marron, bleu, gris et rouge ; large embouchure. Repose sur un petit talon rond.
Fait partie des oruvres d'inspiration très picturale abstraite.
Circa 1993-1994
Monogrammé
H : 18,5 cm. L : 15,5 cm
2 500 / 3.000 €



38
Vase à panse large aplatie ; décor émaillé vert-bleu et blanc-laiteux. Un bourrelet circulaire limite les couleurs et leur donne du relief.
Effet pictural abstrait.
Circa 1990-1993
Monogrammé
H : 12 cm. L : 14,3 cm
1 800 / 2 000 €

Ursula MORLEY-PRICE (Née en 1936)



39
Large sculpture en grès brun mat ; les ailettes se déploient en éventail à partir d'une base étroite formant pied.
Monogrammé
H : 16 cm. L : 26 cm.
1 700 / 2 000 €

40
Sculpture en forme de tour en grès couleur bronze mat ; les ailettes verticales sont finement découpées sur toute la hauteur.
Monogrammé 2005
H : 17 cm.
1 500 / 1 800 €

41
Rare sculpture en forme d'oursin en grès brun mat. Les ailettes découpées et festonnées lisses se détachent sur le fond rugueux.
Oeuvre d'une grande sensibilité.
Monogrammé 1989
H : 17 cm. L : 19 cm
Collection personnelle de l'artiste
2 000 / 2 500 €



VERRE CONTEMPORAIN



42

Alain BEGOU (Né en 1943) et **Maryse**

Beau et important vase en verre soufflé ; beau décor en intercalaire bien réparti sur la panse aux couleurs vives et contrastées sur fond rouge ; inspiration japonisante

Signé numéroté 21 07 01

H : 59 cm. L : 35 cm.

5 000 / 6 000 €



43
Alain BEGOU (Né en 1943) et **Maryse**

Beau et important vase en verre soufflé de forte densité, forme rectangulaire aplatie, arrondie à la base. Décor intercalaire d'inspiration japonisante rouge feu traversé d'un nuage blanc développé sur les deux faces ; bordure noire.

Signé numéroté 23.16.01

H : 60 cm. L : 33 cm.

6 000 / 7 000 €

44

Alain BEGOU (Né en 1943) et **Maryse**

Vase de forme quadrangulaire aux angles arrondis, en verre soufflé de forte densité. Décor en intercalaire : évocation poétique de tiges et fleurs retombantes de couleur bleu sur fond de verdure clair et foncé.

Signé

H : 39 cm. L : 26 cm.

3 000 / 3 500 €





45

45

Jacques LUBTCHANSKY (Né en 1955)

Zip V

Sculpture composée de deux éléments : un bloc de verre brut traversé par une lame de verre optique taillé poli d'une grande pureté.

Belle opposition de mat et de brillant, de rude et de doux

Signé

H : 31 cm. L : 42 cm

2 300 / 3 000 €

46

Anneke FOKKELMAN (Née en 1955, Pays-Bas)

Méduse

Belle sculpture en pâte de verre monochrome vert dégradé évoquant une méduse aux multiples filaments en ombrelle.

Signé

H : 21 cm. L : 19 cm,

1 300 / 1 500 €



46



47

47

Jean Claude OURDOUILLIE (Né en 1949)

Tranche de vie

Sculpture horizontale en pâte de cristal translucide jaune orangé, entièrement polie. Surmontée d'éléments semi-circulaire et triangulaire. Décor intercalaire très ample de volutes, filaments, nuages.

Signé et daté 05

H : 40 cm. L : 53 cm.

1 800 / 2 500 €

48

Georges STAHL (Né en 1951)

Kasaneochi

Belle sculpture en pâte de verre composée de divers éléments simulant une cascade à deux tombants, jaillissante dans la verdure d'un jardin japonais. Signé

H : 50cm. L : 30 cm

2 300 / 3 000 €



48

William MORRIS

(Né en 1957, U.S.A.)

Artiste de renommée internationale, il est considéré comme l'un des rares créateurs à avoir su transcender la technique du verre soufflé au niveau de la sculpture monumentale. Bien que, influencé par son époque dont il s'approprie les progrès techniques, il sait réinventer de façon magistrale et très personnelle les fragments du passé, les histoires de chasse, les contes et les rituels ancestraux. Cette fascination pour la nature et les hommes primitifs est à la base de sa création artistique dans un style inimitable, sous forme d' « artifacts » son thème récurrent. Artiste rare et très recherché, ses oeuvres sont dans les grandes collections privées et publiques aussi bien aux U.S.A qu'en France, Japon, Angleterre etc...

49

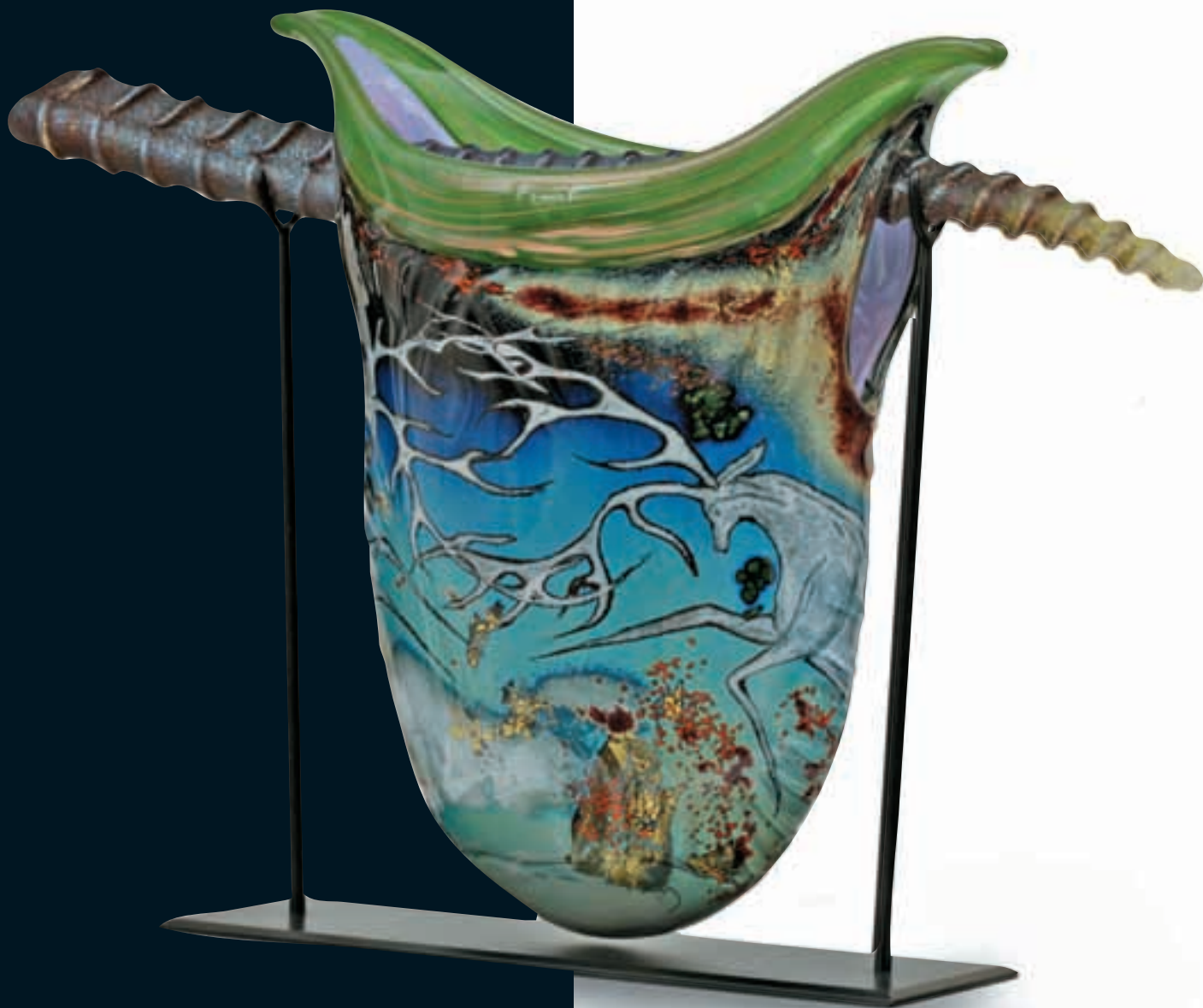
Suspended Artifact

Rare et exceptionnelle sculpture en verre soufflé gravé à la façon d'une peinture rupestre d'une scène de chasse de couleurs vives sur fond transparent bleuté, pailleté or où se mêlent les hommes pourchassant des cervidés dans une scène violente, qui se développe sur les deux faces. Sa forme évoque une grande besace en peau retournée transpercée par une corne de gazelle

Signée datée 90

H : 40 cm. L : 50 cm

50 000 / 60 000 €



Gilles CHABRIER

(Né en 1959)



50

Spring in yellow

Belle tête en verre « corning » jaune ; gravure en taille directe au jet de sable et au burin pour simuler la chevelure.

Signée datée 05

H : 50 cm. L : 40 cm

4 500 / 5 000 €



51

Bluemoon

Belle tête en cristal bleu de Baccarat ; gravure en taille directe au jet de sable et au burin pour simuler les détails de la chevelure.

Signée datée 07

H : 35 cm. L : 30 cm

5 000 / 6 000 €

Chantal ROYANT

(Née en 1957)



52

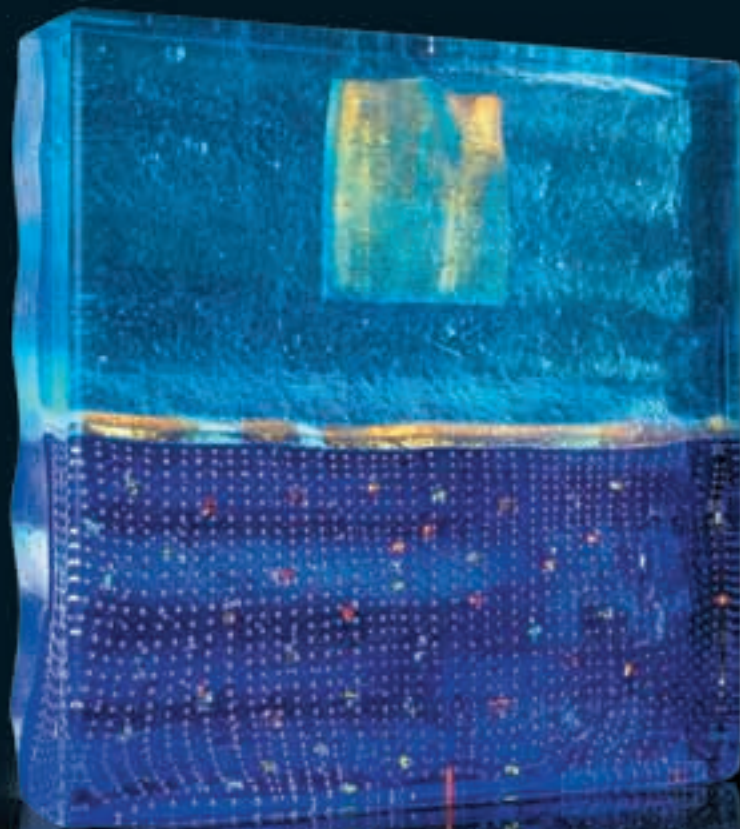
Emergence noire 111

Sculpture verticale sous forme de prisme en pâte de verre taillée, polie.
Un surgissement de plis et de variations noires et cuivre anime la matière très lumineuse.

Signée

H : 30 cm. L : 18 cm. P : 17 cm.

4 000 / 5 000 €



53

Marie Galante

Sculpture en pâte de verre taillée, polie, sur le thème des variations de tissages en nuances subtiles de couleurs bleues.

Signée datée 2004

H : 30 cm. L : 30 cm. P : 8 cm.

4 000 / 5 000 €



55

Antoine LEPELIER (Né en 1953)

Pyramide bleue

Sculpture en pâte de verre nuagée à dominante bleue, brun et vert sur fond transparent. Forme pyramidale surmontée d'un petit pyramidion. Empreintes latérales et centrales en creux et en relief.

Signée numérotée 331 AAL

H : 19 cm. L : 30 cm

3 000 / 3 500 €

55

54

Jean-Claude NOVARO (Né en 1943)

Important vase en verre soufflé ; décor intercalaire polychrome ; applications simulant une végétation florale stylisée. Dominante rose métallisé et bleu

Double signature. Daté 1988

H : 47 cm. L : 30 cm.

2 500 / 3 000 €



54

56

Jean-Claude NOVARO (Né en 1943)

Vase au col allongé en forme de bouteille en verre soufflé. Décor intercalaire à dominante rose et vert et applications circulaires simulant une végétation.

Double signature. Daté 10.1.1990

H : 40 cm. L : 30 cm.

1 500 / 1 800 €



56

Czeslaw ZUBER

(Né en 1948, Pologne)



57

Tête

Rare sculpture en verre profondément entaillé à la scie diamantée pour simuler une chevelure ; gravures diverses à la roue et au jet de sable ; peintes de couleurs vives

Cette oeuvre fait partie de la série de têtes *Punks* qui marque une rupture avec ce qui précède pour aller vers des oeuvres de plus en plus expressives et fortes.

Signée datée 1984

H : 59 cm. L : 35 cm

Références :

Catalogue *Les Bêtes* Galerie Sarver 1987

Neues Glas n° 1 1986, oeuvre reproduite p. 30

10 000 / 12 000 €

Czeslaw ZUBER

(Né en 1948, Pologne)

58

Tête

Sculpture en verre optique gravé en taille directe, poli, peint de couleurs vives. Décor ample où les lignes se croisent, en constante harmonie avec la forme. Signé

H : 33,5 cm. L : 22 cm. P : 17 cm

8 000 / 9 000 €



59



58

59

Tête au drapeau américain

Sculpture en verre optique réalisée en taille directe, poli, sablé, coupé à la scie diamantée, peint de couleurs vives. Intéressante composition picturale figurant le drapeau américain traversé par des éléments fantaisistes et fantastiques.

Signée, datée 2004

H : 41,5 cm. L : 24 cm. P : 23 cm

9 500 / 11 000 €

60

Le Désir

Exceptionnelle sculpture en verre optique, taillée à la scie diamantée entièrement polie dans un verre d'une grande pureté, peinte de couleurs vives. Signée datée 1989.

H : 69 cm. L : 75 cm. P : 31 cm

Référence : Exposition Daniel Sarver *Ne vous laissez pas distraire* 1989 L'oeuvre est reproduite pleine page n° 9 du catalogue.

15 000 / 18 000 €

« le désir est ici identifié au vol. C'est Freud qui a insisté sur le rapport profond entre ces deux concepts... mais il est cassé, car le désir l'aveugle »



Yan ZORITCHAK

(Né en 1954, Tchécoslovaquie)



62



61

61

Eclipse

Sculpture en cristal taillé, satiné et poli. Variation optique sur le thème du cosmos. La lumière glisse d'une forme à l'autre grâce au jeu savant des formes concaves et convexes.

Prototype réalisé pour la maison Daum en 1974.

Signée et datée 1974

H : 19,5 cm. L : 19 cm,

Référence : *Hommage à Brancusi* Exposition du Musée des Beaux-Arts de Nancy 1995 L'oeuvre reproduite dans une couleur différente p. 24

6.000 / 7 000 €

62

Fleur Céleste

Sculpture en verre fusionné, taillé, poli ; flèche polychrome élançée sur un base d'une grande pureté de matière. Incisions noires et blanches gravées en biseaux à la base.

Signée datée 90

H : 50 cm. L : 34 cm.

8 000 / 10 000 €

63

Fleur Céleste

Belle sculpture en verre optique fusionné, taillé, poli. Composée d'un corps central surmonté de deux flèches superposées, l'une turquoise, l'autre rouge-orange. Des voiles très purs, bullés, semblent se développer à partir de la flèche, et s'épanouir suivant la forme.

Signée datée 90

H : 62,5 cm. L : 23 cm.

Référence : *Zoritchak* Editons Vers les arts 1992. L'oeuvre de même inspiration est reproduite p.121

8 000 / 10 000 €



Yan ZORITCHAK

(Né en 1954, Tchécoslovaquie)



64

Messenger de l'Espace

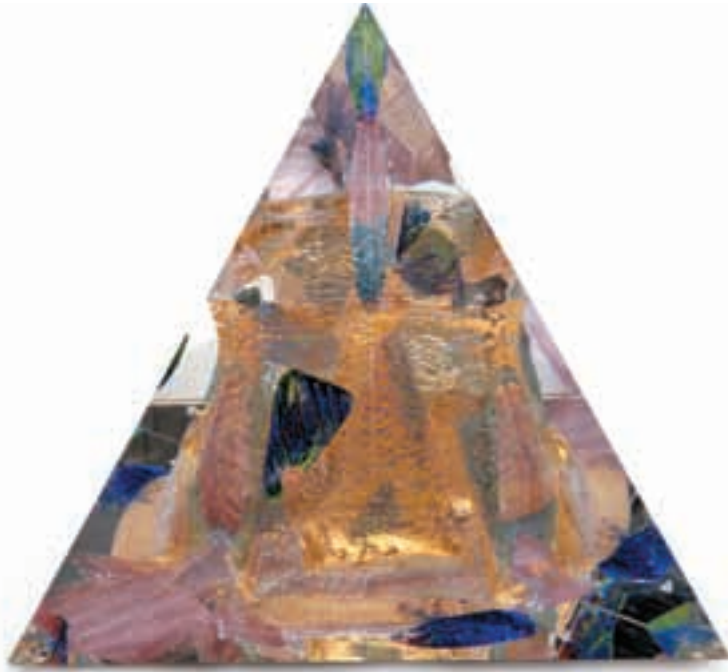
Importante sculpture en cristal optique taillé, poli, forme arrondie sur un côté. Simulations d'astéroïdes évoluant dans un espace sidéral infini coupé par un voile coloré montant de la base.

Signé daté 2006

H : 55 cm. L : 44 cm

Référence : Yan Zoritchak de Hansel Slovensko 2003. Oeuvre de même inspiration est reproduite p.35.

13 000 / 15 000 €



65

65

Galaxie

Sculpture triangulaire en verre optique fusionné, poli, taillé, poli ; belles inclusions colorées largement réparties ; jeu optique de lignes qui se répondent.

Signé et daté 2005

H : 38 cm. L : 37 cm.

4 000 / 5 000 €

66

Fleur céleste

Sculpture en verre optique fusionné, taillé, poli. Pureté de la matière ; base quadrillée incisée noir sur blanc. Surmontée d'une flèche jaune-orange.

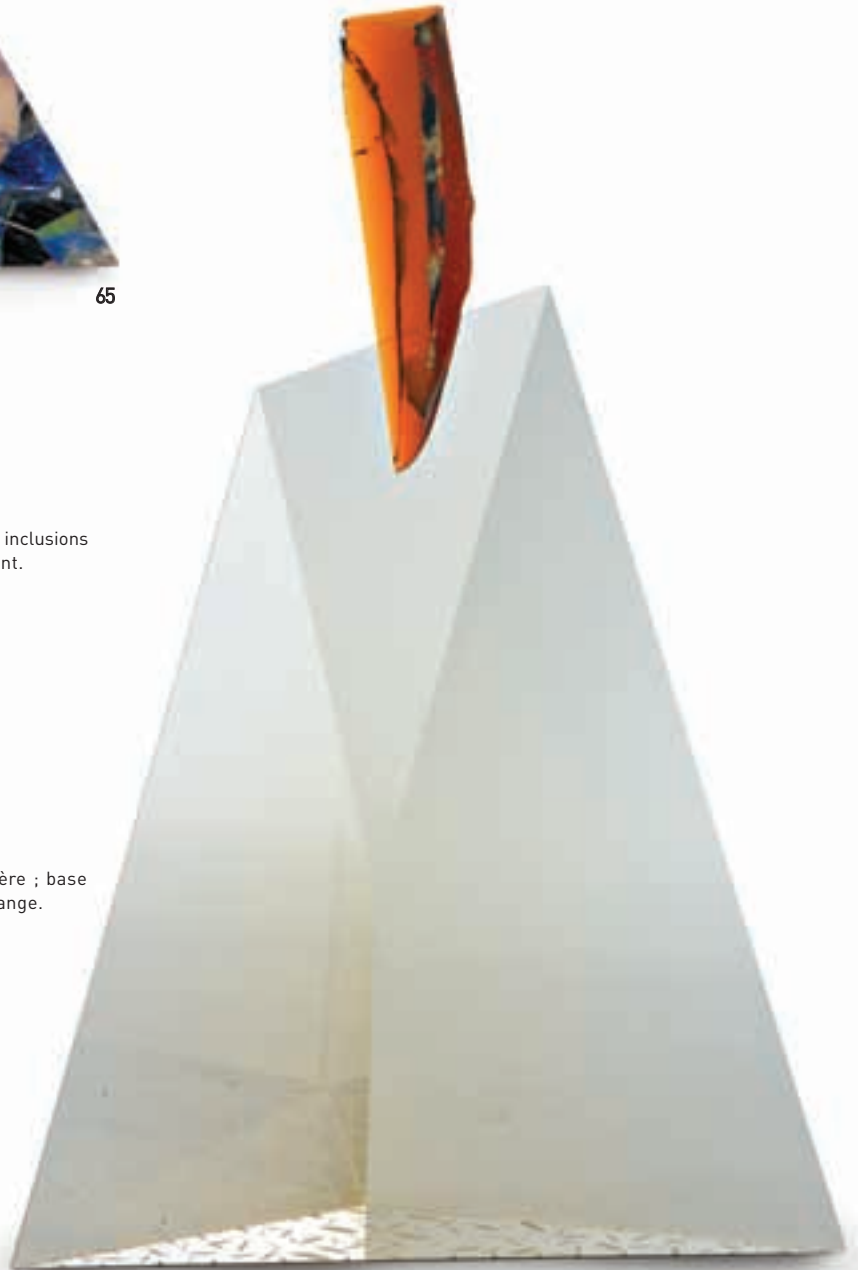
Recollée.

Signée et datée 90

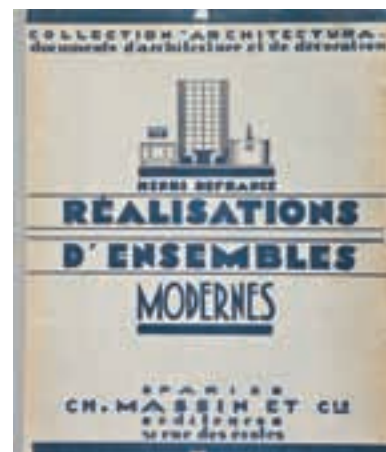
H : 50 cm. L : 34 cm.

4 000 / 4 500 €

66



IMPORTANTE BIBLIOTHÈQUE DE DOCUMENTATION D'ÉPOQUE (1897-1951)



82	68	72
75	72	83
71	82	74

67

Art et Décoration

Années 1897 à 1904. 16 volumes
JM : 1 500 / 2 500 €

68

Art et Décoration

24 volumes de 1920 à 1952 comprenant les années : 1920-1921-1922-1923-1924-1925-1926-1927-1929-1930-1931-1933-1934-1935-1936 et 1937 [1 volume], 1948 et 1949 [1 volume]-1950 et 1951 [1 volume]-1952.
JM : 4 000 / 6 000 €

69

Lot de deux volumes comprenant :

- *Ensemble Mobiliers, Exposition Internationale 1925*, 1ère série par Maurice Dufrière, Charles Moreau Editeur. 32 planches (complet) dont Oeuvres de Montagnac, Djo Bourgeois, Paul Follot, Henri Rapin, Louis Sognot.
- *Ensembles Mobiliers, Exposition Internationale 1925*, 2ème série par Maurice Dufrière, Charles Moreau Editeur. 32 planches (complet) oeuvres de Ruhlmann, A. Frechet, La Maîtrise, René Prou, Paul Poiret, Sue et Maro, E. Brandt.
JM : 600 / 800 €

70

Lot de trois volumes comprenant :

- *Ensembles mobiliers, Exposition Internationale 1925*, 1ère série par Maurice Dufrière, Charles Moreau Editeur, 32 planches (complet) dont oeuvres de Montagnac, Djo-Bourgeois Paul Follot, H. Rapin, Louis Sognot.
- *Ensembles Mobiliers, Exposition Internationale 1925*, 2ème série par Maurice Dufrière, Charles Moreau Editeur. 32 planches (complet) dont oeuvres de Ruhlmann, A. Frechet, La Maîtrise, René Prou, Paul Poiret, E. Brandt...
- *Ensembles Mobiliers, Exposition Internationale 1925*, 3ème série par Maurice Dufrière, Charles Moreau Editeur, 32 planches (complet) dont oeuvres de Pierre Chareau, Léon Bouchet, Léon Jallot, Eric Bagge.
JM : 1 000 / 1 500 €

71

Lot de trois volumes comprenant :

- *Ensemble Mobiliers, Exposition Internationale de 1937*, Volume 1 par Maurice Dufrière, Editions d'Art Charles Moreau, 32 planches (manque la planche 8) dont oeuvres de Dominique, L. Bouchet, L. Sognot, M. Dufrière, Michel Dufet, A. Porteneuve
- *Ensembles Mobiliers, Exposition Internationale de 1937*, Volume 2 par Maurice Dufrière, 48 planches (complet) dont oeuvres de Montagnac, E. Printz, P. Follot, Arbus, Michel Dufet.
- *Ensembles Mobiliers, 1938*, volume 3, Editions d'Art Charles Moreau. 48 planches (complet) dont oeuvres par Maurice Dufrière, Jacques Adnet, Maurice Jallot, Maxime Old, René Drouet, Pierre Chareau, Arbus, Jean Pascaud.
JM : 800 / 1 200 €

72

Lot de 3 volumes comprenant:

- *Intérieurs Français au salon des artistes décorateurs. Paris 1927*, Charles Moreau Editeur, Paris, 48 planches (complet).
- *Une Ambassade Française* organisée par la société des artistes décorateurs, Editions de Charles Moreau, Paris, 1925, 48 planches en noir et en couleur (manquent planches n°2, 10, 30 et 43)
- *Intérieurs Français au salon des artistes décorateurs en 1926*, par Maurice Dufrière, Editions Charles Moreau, 48 planches (complet) dont oeuvres de Genet et Michon, Léon Jallot, Djo Bourgeois, Pierre Chareau, J. Ruhlmann, E. Printz.
JM : 600 / 800 €

73

Collection documentaire d'Art Moderne, par Léon MOUSSINAC, Editions Albert Levy, Paris, 1924, 4 volumes :

- Intérieurs - 1- 58 planches en noir et en couleur (complet). Pierre Cahreau, Francis Jourdain, J. Ruhlmann, Sue et Mare.
- Intérieurs - 2 - 52 planches en noir et en couleur (complet). Dominique, Dufrière, André Groult, Joubert et Petit, Mallet-Stevens.
- Intérieurs - 3 - 53 planches en noir et en couleur (complet). E. Kohlmann, Matet, Lucie Renaudot.
- Intérieurs - 4 - 50 planches en noir et en couleur (complet). Eric Bagge, Paul Follot, Léon Jallot, Pierre Legrain, Martine, René Prou, Louis Sognot.
JM : 800 / 1 200 €

74

Réalisation d'ensembles modernes, par Henri de France, Ch. Massin et Cie éditeurs, 32 planches
JM : 300 / 400 €

75

Les Echos des Industries d'Art, 3 volumes reliés:

- Janvier 1928 à Juin 1928
- Juillet 1928 à Décembre 1928
- Mars 1929 à Décembre 1930 (manquent les numéros 45, 50, 51, 52, 53, 54, 55, 56, 59) et 30 fascicules du N°1 (avril 1925) et N° 77 (décembre 1931) avec des numéros manquants.
JM : 600 / 800 €

76

Meubles Nouveaux, Exposition Internationale de 1937 par Guillaume JANNEAU, Editions Charles Moreau Paris, 32 planches (complet) oeuvres de Porteneuve, Dominique, René Herbst, Jacques Adnet.
JM : 200 / 300 €

77

L'Art International d'aujourd'hui, Editions d'Art Charles Moreau, Paris. 2 volumes :

- N° 13 *Sculpture* par Jean et Joel Martel, 50 planches (complet), Henri Laurens, Gustave Miklos, Joseph Csaki, A. Archipenko, Ch. Orloff, Constantin Brancusi, O. Zadkine, P. Gargallo etc..
- N° 14 *Objets usuels* par Gérard Sandoz, 50 planches (complet), Desny, Marinot, G. Sandoz, J. Puiforcat, Marc Erol, Boris-Lacroix, etc..
JM : 500 / 700 €

78

L'Art International d'aujourd'hui, Editions d'Art Charles Moreau, Paris.

2 volumes :
- N° 11 "Objets d'art" par Pierre Legrain, 50 planches (complet), G Miklos, Marcoussis, Pierre Legrain, Georges Bastard, Raymond Templier, Lenoble, Decoeur, Jean Fouquet, Jean Dunand etc..
- N° 16 "Bijoux et orfèvrerie" par Jean Fouquet, 50 planches (complet), G Sandos, Jean Fouquet, Raymond Templier, J. Puiforcat, Desny etc..
JM : 500 / 700 €

79

L'Art International d'aujourd'hui, Editions d'Art Charles Moreau-Paris, 2 volumes :

- N° 9 *Le Métal*, par Jean Prouvé, 50 planches (complet), J. Le Chevalier, Pierre Chareau, Jean Prouvé, Jacques Adnet, Rob-Mallet-Stevens, René Herbst etc
- N° 10 *Le Verre* par Louis Barillet, 50 planches (complet), Jacques Gruber, Louis Barillet, Gaétan Jeanin
JM : 300 / 400 €

80

L'Art International d'aujourd'hui Editions d'Art Charles Moreau-Paris, 2 volumes :

- N° 7 Meubles Par Pierre Chareau, cinquante planches (complet) Pierre Chareau, le Corbusier, Charlotte Perriaud, René Herbst, Marcel Breuer, André Lurçat, Mallet-Stevens, Eileen Bray, Djo-Bourgeois, Pierre Legrain
- N° 16 Bijoux et Orfèvrerie présenté par Jean Fouquet, cinquantes planches (complet) G. Sandoz, Jean Fouquet, R. Templier, J. Puiforcat, Desny
JM : 300 / 400 €

81

Lot de deux volumes

- *La ferronnerie moderne*, 1er série, à l'exposition internationale des Arts Décoratifs, par H. Clouzot, Editions d'Art Charles Moreau Paris, trente six planches (complet)
- *La ferronnerie moderne*, 2e série par Henri Clouzot, Editions Charles Moreau Paris, trente six planches complet)
JM : 400 / 600 €

82

Lot de deux volumes

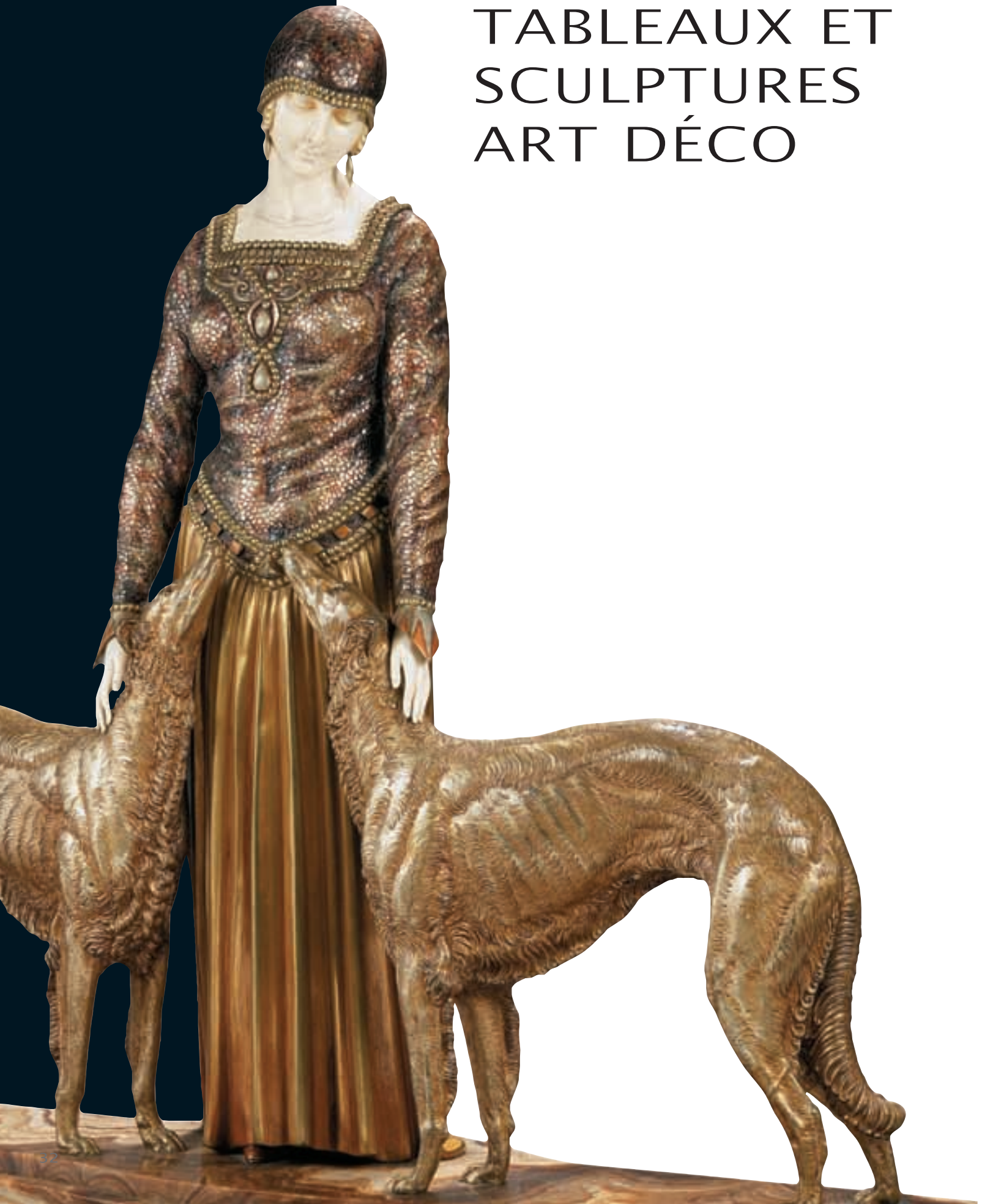
- *La Ferronnerie Moderne* par G. Henriot. Ch. Moreau éditeurs, 32 planches
- *La Ferronnerie Moderne*, 3ème série, par H. Clouzot, Editions d'Art Ch. Moreau, 32 planches
JM : 600 / 800 €

83

Art et Industrie

1927 à 1935, 9 volumes reliés
JM : 2 000 / 3 000 €

TABLEAUX ET SCULPTURES ART DÉCO





84

Joachim COSTA (1888 - 1971)

Tigre

Sculpture en bronze à patine noire

Fonte d'édition ancienne de F. BARBEDIENNE

Signé Joachim COSTA et F. BARBEDIENNE sur la terrasse

H : 13,7 cm. L : 30,5 cm. P : 7,2 cm

CM : 5 000 / 6 000 €

85

Paul JOUVE (1878 - 1973)

Panthère noire, faucon et tête de lion, 1939

Lithographie

Signée Jouve 39 à gauche et contresignée au crayon P. Jouve à droite

30 x 38,5 cm, à vue

JM : 500 / 700 €



86

Maurice PROST (1894 - ?)

Panthère

Sculpture en bronze à patine brune.

Fonte d'édition ancienne réalisée à cire perdue à la fonderie Susse Frères.

Signée M. PROST sur la terrasse marquée SUSSE Frères, Editions Paris et

Cire perdue sur la terrasse. Cachet rond du fondeur sur la plinthe.

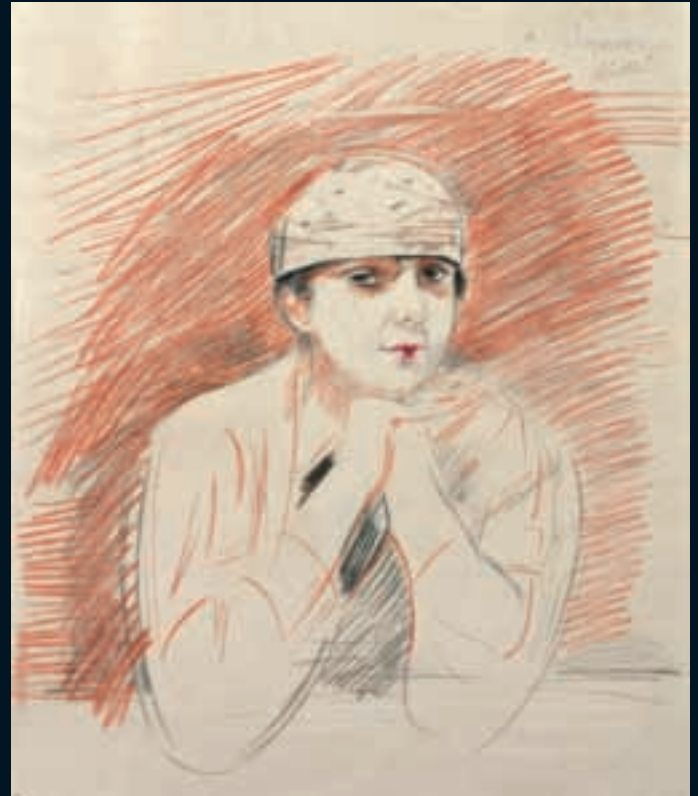
H : 21 cm. Terrasse : 61 x 17 cm

CM-JM : 15 000 / 20 000 €

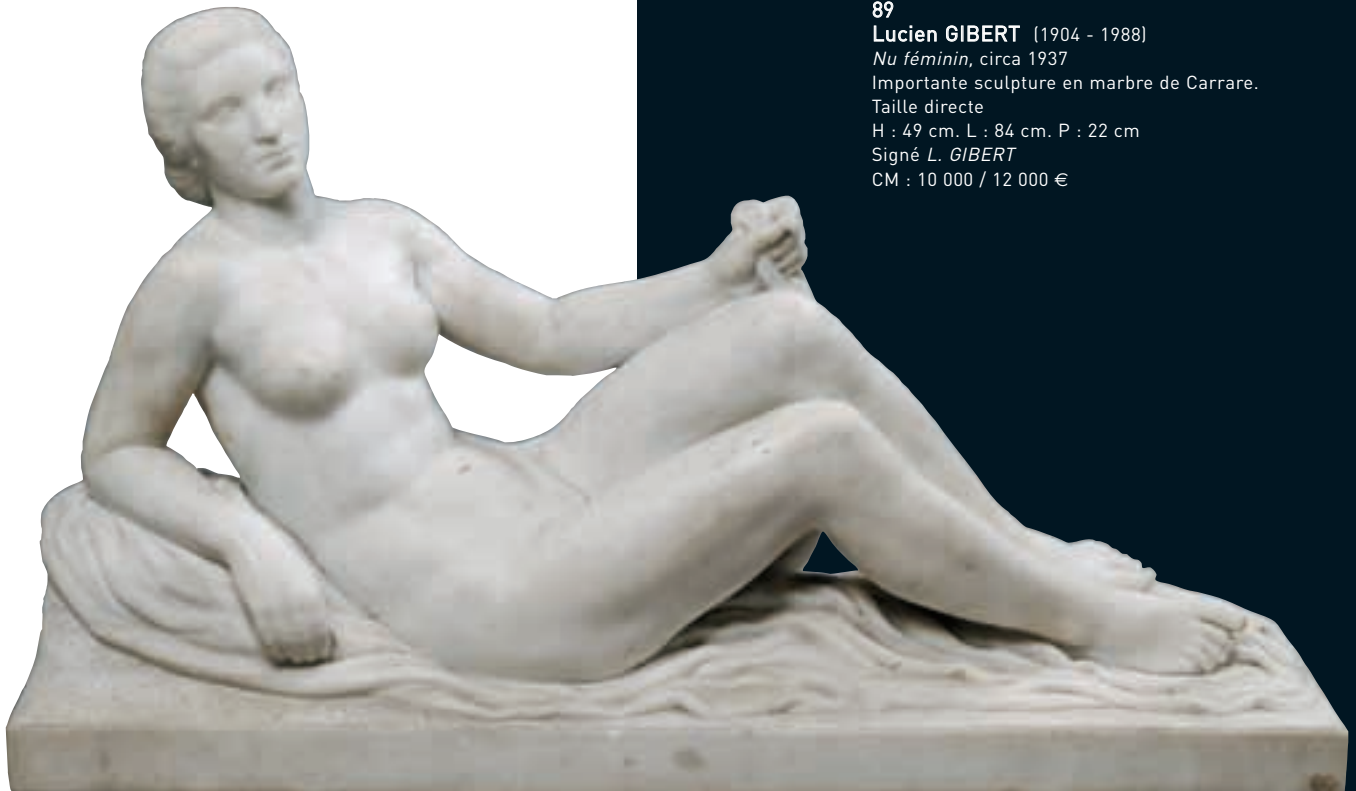




87
Umberto BRUNELLESCHI (1879 -?)
Le baiser
 Gouache et aquarelle sur papier
 Signé en bas à droite
 57 x 43 cm (à vue)
 JM : 2 500 / 3 500 €



88
Paul-César HELLEU (1859 - 1927)
Jeune fille au chapeau
 Fusain et sanguine sur papier
 59 x 50 cm
 Signé et dédié en haut à droite *Helleu, à Simone*
 CM : 4 500 / 5 000 €



89
Lucien GIBERT (1904 - 1988)
Nu féminin, circa 1937
 Importante sculpture en marbre de Carrare.
 Taille directe
 H : 49 cm. L : 84 cm. P : 22 cm
 Signé *L. GIBERT*
 CM : 10 000 / 12 000 €



90

Demetre H. CHIPARUS (1888 - 1947)

Scarabée (scarab halter)

Sculpture chrysléphantine en bronze à patines
bleu parme et dorée

Visage, bras, torse et jambes en ivoire.

Socle en onyx beige et ocre jaune

Signé *D. CHIPARUS* sur le socle

H : 41,5 cm

Bibliographie : *CHIPARUS, Master of Art Deco*,
Second Edition de Alberto SHAYO, Abbeville,
Press Publishers, N.Y. , p. 100, N° 32

CM : 40 000 / 50 000 €



91
Karl HAGENAUER (1898 - 1956, attribué à)
Africaine à la jarre
 Spectaculaire sculpture en bronze à patine noire et dorée représentant une jeune fille africaine. Le cou et la cuisse droite sont ornés d'un cerclage d'anneaux étagés et les oreilles d'anneaux ajourés en laiton doré.
 H : 180 cm. Base D : 34,5 cm
 CM : 8 000 / 10 000 €

92
Lucien GIBERT (1904 - 1988)
Tête de jeune fille orientale en bronze à patine brune nuancée vert.
 Socle en palissandre massif
 Fonte d'édition ancienne à cire perdue de *C. VALSUANI* cire perdue et numérotée *E. A I / IV*
 H : 32 cm. Socle : 17,5 x 18 x 18 cm
 CM : 2 500 / 3 000 €

93
Robert Winthrop CHANDLER
 (XIXème - XXème), USA
Loups, cerfs et biches
 Panneau laqué or à décor en semi relief
 Signé et daté 1924
 53 x 41 cm
 CM : 1 500 / 2 000 €

94
Travail Africaniste des années 30
 Coupe haute en bois fruitier sculpté à deux anses ajourées dans lesquelles sont insérées deux rouelles évidées.
 Travail facetté à la gouge.
 H : 14,5 cm. D : 38,5 cm. Rouelles D : 10,5 cm
 CM : 1 000 / 1 500 €

95
Georges ARTEMOFF (1892 - 1965)
Chasseur, chiens et sanglier
 Bas relief en plâtre teinté ivoire représentant une scène de chasse.
 Signé ARTEMOFF au dos
 25 x 48 cm
 CM : 1 000 / 1 500 €





96

96

Ary BITTER (1883 - 1973)

Eléphant

Deux sculptures en bronze à patine brun-vert posées chacune sur un socle en acajou formant serre-livres

Fonte d'édition ancienne

Signé *Ary Bitter Sclp Susse Fres Edtrs Paris* sur un cartouche d'origine fixé sur un des deux socles

H : 26 cm et 15 cm. L : 20,5 cm et 17 cm

CM-JM : 12 000 / 15 000 €



97

ARY BITTER (1883-1973)

Jeune fille et faon

Sculpture en bronze à patine brune et doré.

Fonte d'édition ancienne. Socle en marbre (éclat à un angle)

Signé *Ary Bitter* sur la terrasse.

Cachet du Fondateur *LNSI Paris* sur la plinthe.

H : 20 cm. Terrasse : 50 x 12 cm

(Un éclat à un angle du marbre)

CM-JM : 500 / 800 €

98

Ary BITTER (1883 - 1973)

Chevrette

Sculpture en bronze à patine brune nuancé vert

Fonde d'édition ancienne à cire perdue par Susse Frères

Signé *Ary Bitter* et *Susse Fres Edts Paris*, cachet rond du fondeur et marqué *cire perdue* sur la terrasse

H : 8,2 cm. L : 17,5 cm. P : 10,5 cm

CM-JM : 600 / 800 €



99
Claire Jeanne Robert COLINET

Joueuse de boules
Sculpture en bronze à patines brune et dorée
Fonte d'édition ancienne
Socle en onyx
Signé *CJR COLINET* sur le socle
H : 51 cm
CM : 6 000 / 7 000 €

100
Louis ICART (1888- 1950)

Les Lys (Lilies)
Eau-forte et aquatinte
Copyright 1934 by *L. ICART NY*
Signé en bas à droite. Cachet sec en bas à gauche
87,5 x 61,5 cm

Bibliographie : modèle reproduit dans *Louis Icart, the complete work* 4th Edition p. 221 N° 468

CM : 700 / 900 €



99

103

101
Maurice GUIRAUD-RIVIERE (1881 -)

Stella
Sculpture en bronze (dépatiné) sur base en marbre
H : 27 cm

Bibliographie : *Art Deco and other Figures de Brian CATLEY*, Chancery House Publishing, modèle variant p. 175

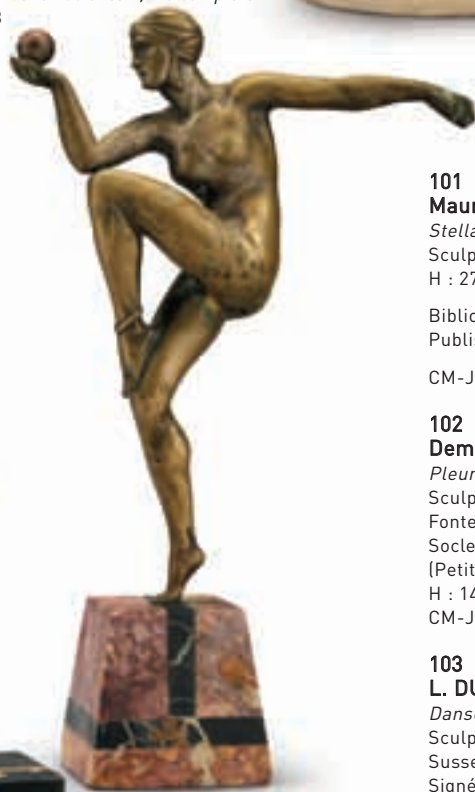
CM-JM : 1 000 / 1 200 €

102
Demètre H. CHIPARUS (1888 - 1950)

Pleureuse, Little sad one
Sculpture en bronze à patine dorée
Fonte d'édition
Socle en marbre portor
(Petits éclats)
H : 14 cm. Socle : 2 x 8,5 x 5,5 cm
CM-JM : 800 / 1 000 €

103
L. DUPUY

Danseuse aux cymbales
Sculpture en bronze à patines dorée et brune. Fonte d'édition ancienne par Susse Freres
Signé *L. DUPUY* et *SUSSE Freres* sur la terrasse
H : 63 cm
CM : 2 000 / 2 500 €



101



102



104
Aurore ONU

Sculpture en bronze à patine polychrome.
Fonte d'édition ancienne. Terrasse en marbre noir veiné vert ornée sur trois faces de plaques de bronze à décor de personnages en relief.
Signé *Aurore ONU* sur la terrasse
H : 49 cm. Terrasse : 10,5 x 49 x 12 cm

Bibliographie : Modèle reproduit dans *Art Déco and other Figures* de Bryan CATLEY, page 239.

CM : 8 000 / 10 000 €

105
L. DUPUY

Danseuse aux cymbales

Sculpture en bronze à patine vert antique.
Fonte d'édition ancienne par SUSSE Frères
Signé *L. DUPUY* et *SUSSE FRERES Editions* sur la terrasse
H : 63 cm
CM : 2 000 / 2 500 €

106
Gh. TUDOR

Danseur, 1935

Sculpture en bronze à patine brune.
Fonte d'édition ancienne
Signé et daté sur la terrasse *GH. TUDOR - 1935*.
Titre de face *Traiasca Art Nostru*
H : 34 cm. Terrasse : 15 X 11,5 cm
JM : 1 500 / 2 000 €

105



104



106





107

107
Rémi MEL (Actif au début du XXème siècle)
L'attaque de la diligence par les indiens
 sur sa toile d'origine
 155 x 204 cm
 Signé et daté en bas à gauche Rémi Mel New York
 1930 Paris 1947
 CR : 6 000 / 8 000 €

108
Jacques NAM
 Circa 1930
 Panneau en laque rouge, noir et or figurant deux
 chevaux au galop
 Signé en bas à droite
 58,5 x 120 cm
 CM : 5 000 / 6 000 €



108



111



110



115



114



112



113



109
A. GORI

Deux singes

Sculpture en pierre, taille directe

Signé au dos

H : 33 cm. Base : 29 x 17 cm

CM-JM : 3 000 / 4 000 €

109

110
Roger GODCHAUX (1878 - 1958)

Tête de lionne

Sculpture en bronze à patine brun vert.
Fonte d'édition ancienne à cire perdue de Susse Frères.

Signé Roger Godchaux à l'arrière et cachet Susse Frères, Paris. Cire perdue sur la plinthe à l'arrière et cachet rond Susse Frères Fondateurs Paris à l'arrière.

H : 9,3 cm. L : 6,7 cm. P : 8,77 cm

CM-JM : 1 000 / 1 500 €

111
Raoul LAMOURDEDIEU

Martin pêcheur

Sculpture en bronze à patine verte et argent.
Fonte d'édition ancienne.

Signé en toutes lettres, cachet monogrammé et cachet La stèle

H : 20,7 cm. L : 11,2 cm. P : 7 cm

CM-JM : 600 / 800 €

112
Léon BUREAU (1866 - 1906)

Panthère à l'affût

Sculpture en bronze à patine noire
Fonte d'édition ancienne. Socle d'origine en pierre.

Signé sur la terrasse

H : 14,5 cm. L : 46 cm

CM-JM : 800 / 1 000 €

113
Demètre H. CHIPARUS

Panthère marchant

Sculpture en composition (régule) à patine gris-vert sur un socle en marbre veiné

Signé D.H Chiparus sur la terrasse

H : 26 cm. Terrasse : 74 x 15,5 cm

(Accidents au marbre)

CM-JM : 800 / 1 200 €

114
Manufacture Nationale de SEVRES

Oursin

Sculpture en grès à couverte émaillée marron clair et brun rouge.

Cachet de la manufacture sur la plinthe.

Monogrammé G J.

H : 22 cm. L : 28,5 cm. P : 11 cm

(Deux petits éclats sur la terrasse)

CM : 800 / 1 000 €

115
Léon RICHE

Lionne couchée

Sculpture en terre cuite par Susse

Signée L. RICHE et cachets d'éditeur sur la terrasse.

H : 13,5 cm. L : 29 cm

(Oreille droite cassée, recollée et petits éclats à la terrasse à l'arrière et sur la plinthe.)

CM-JM : 200 / 300 €



116

116
ERTE (Romain de TIRTOFF dit) (Saint Petersburg 1892 - Paris 1990)

Une beauté du diable
 Gouache sur papier
 Signé en bas à droite
 30 x 24 cm

Provenance : Galerie Proscenium, Paris.

JM : 1 000 / 1 500 €

117
ERTE (Romain de TIRTOFF dit) (Saint Petersburg 1892 - Paris 1990)

Femme au lévrier
 Lithographie en couleur. Signé au centre droit et contresigné par l'artiste et daté en bas à droite *Paris le 6-11-72.*
 75,5 x 48 cm
 JM : 500 / 800 €

118
REAL PEDRETTI

Nu féminin
 Sculpture ART DECO en plâtre à patine dorée.
 Signé en toutes lettres sur la terrasse et sous la base.
 H : 80 cm. Terrasse : 20 x 22 cm (Egrenures)

Real PEDRETTI, sculpteur italien, exposa à Paris au salon des artistes Français où il reçut une médaille d'argent en 1932 et une médaille d'or en 1936.

JM : 800 / 1 200 €



118

119
Demeter H. CHIPARUS (1888 - 1950)

Jeune fille et lévrier
 Sculpture en bronze à patines dorée et argentée. Fonte d'édition ancienne.
 Terrasse d'origine en marbre portor.
 Signé *D.H. CHIPARUS* sur la terrasse
 H : 33,5 cm. L : 76,5 cm. P : 19,5 cm
 CM : 15 000 / 18 000 €

120
John Jack VRIESLANDER (Allemand actif XIX - XXème siècle)

Elégante
 Encre de chine sur papier
 Monogrammé *V* en bas à gauche
 19,5 x 12 cm, à vue
 JM : 500 / 700 €

121
Exposition Nationale Coloniale (Marseille 1922 - Avril-Novembre)

Affiche d'exposition imprimé sur soie, polychrome, d'après **David DELLEPIANE**
 A vue 69 x 49 cm
 [Quelques piqûres, petits manques et déchirures]
 CM-JM : 400 / 600 €



122

Demetre H. CHIPARUS (1888 - 1947)

Les amis de Toujours, Friends forever

Sculpture chrysléphantine en bronze à patine en bronze argent, or et rouge-rosé, à tête et mains en ivoire

Fonte d'édition ancienne

Socle d'origine en onyx

Signé *Chiparus* sur la terrasse à l'arrière

H : 64 cm. L : 65 cm. P : 17 cm

Historique : Ce sujet existe en trois tailles différentes, notre sculpture étant la plus importante

Bibliographie : *Chiparus, Master of Art Déco* seconde édition, par Alberto Shayo, Abbeville Press Publishers NY London, page 81 n° 13.

Art Déco and other Figures par Bryan Catley Chancery House Publishing Co.ltd page 73

CM-JM : 30 000 / 40 000 €



123

123
Jozef CANTRE (Gand 1890 - Gand 1957)
Le peintre
 Sculpture cubisante en bronze à patine brun vert.
 Fonte d'édition ancienne.
 Signé au dos **JOZEF CANTRE**.
 H : 42,5 cm. Terrasse : 11,7 x 9,7 cm
 JM : 3500 / 4000 €



124

124
Raymond Léon RIVOIRE (1884 - 1966)
Femme au lévrier
 Sculpture en bronze argenté
 Fonte d'édition ancienne de Susse Frères
 Signé *Rivoire et Susse Fer Edts Paris* et cachet
 rond sur la terrasse
 H : 35,5 . L : 38 cm. P : 9,2 cm
 (Usures de patine)
 CM-JM : 3 000 / 4 000 €



125

125
Travail français Art Déco
Femme assise au lévrier
 Sculpture en composition (régule) à patine grise,
 brun, rouge, argent et or.
 Fonte d'édition ancienne.
 Socle étagé en onyx et marbre.
 H : 41 cm. L : 42,5 cm. P : 12 cm
 JM : 600 / 800 €



126

126
Demeter H. CHIPARUS (1888 - 1947)
 Sculpture chryselephantine en composition
 (régule) à patines noire, argentée et dorée. Visage
 et mains en ivoirine colorées.
 Fonte d'édition ancienne d'époque.
 Socle ovalisé en marbre noir.
 Signé *D. H. Chiparus* sur la terrasse.
 H : 44,5 cm. Terrasse : 5 x 67 x 17 cm
 JM : 2 500 / 3 000 €



127

127
Maurice PROST (né en 1894)

Panthère marchant

Sculpture en bronze à patine argentée. Fonte d'édition ancienne réalisée par la fonderie SUSSE Freres

Terrasse d'origine en marbre noir.

Signé *M. PROST* sur la plinthe arrière gauche et *SUSSE Freres* sur la plinthe arrière droite. Edition Etling

23 x 51 cm. Terrasse : 10,5 x 65,5 x 10 cm

(Usures de patine)

CM : 8 000 / 10 000 €

128
Jan et Joël MARTEL (1896 - 1966)

Pigeon boulant tête basse

Sculpture en lakarmé (galalithe et plâtre) à patine vert doré

Epreuve d'époque Art Déco

Signé *J. Martel* en façade

H : 33 cm

(Quelques éclats)

CM-JM : 8000 / 12 000 €



128



129

129
Michel ZADOUNAÏSKY (1903 - 1983)

Encrrier en fer forgé et marbre, à deux réceptacle chapeautés de couvercles piriformes à quatre pans coupés. Ornement frontal de gazelles disposées a contrario et de rameaux feuillagés sur une base en marbre, creusée de gorges en pourtour, de couleur vert, blanc et noir.

H : 12,5 cm. L : 26 cm. P : 14,5 cm

CM : 3 000 / 4 000 €



130

130
Edgar BRANDT (1880 - 1960)

Presse-papier

En acier et fer forgé de forme boule sur une base carrée ornée d'une frise ajourée de gui

Signé *E. Brandt* frappé en creux sur la plinthe

H : 9,5 cm

(Usure de patine)

Bibliographie : *Edgar Brandt master of Art Déco Iron Work* de Jean Kahr, Harry N. Abrams Editor New-York 1999, modèle page 114

CM-JM : 300 / 400 €

131
Claudius LIÑOSSIÉ (1893 - 1953)

Plat creux de forme circulaire en dinanderie de cuivre à patine rouge à décor de spirales et de triangles à incrustations de Maillechort

Signé en bordure *LINOSSIÉ*

D : 27 cm

CM-JM : 1 500 / 2 000 €

132
Claudius LIÑOSSIÉ (1893 - 1953)

Plat circulaire en dinanderie de cuivre à incrustations de Maillechort.

Décor de motifs géométriques sur un fond entièrement martelé

à facettes. Signé *CL. LIÑOSSIÉ* et daté 1928.

D : 39,5 cm

CM-JM : 3 000 / 4 000 €



133

133
CARTIER Paris

Coffret en argent, de forme rectangulaire. Couvercle abattant à décor de rainures parallèles et ornés d'une poignée torsadée débordante.

Signé *CARTIER Paris* sur la bordure interne du couvercle et cachets d'orfèvre.

H : 5 cm. L : 22 cm. P : 14 cm

CM-JM : 2 000 / 2 500 €



134

134
Louis SUE (1875 - 1968) et **GALLIA**

Ecureuil

Sculpture en métal argenté formant réceptacle, aux lignes structurées, corps évidé et panache de la queue formant anse.

H : 19 cm. L : 18,5 cm. P : 11 cm

CM : 2 000 / 2 500 €

135
Edgar BRANDT (1880 - 1960)

Nécessaire de bureau en fer forgé à motifs géométriques comprenant un porte buvard, un porte crayon, un vide poches et un écritoire.

Estampillées du cachet en creux *E. BRANDT* sur chaque élément.

Ecritoire : 37,5 x 59,5 cm

Encrrier : 10 x 20,5 x 10,5 cm

Porte buvard : 7 x 18,5 x 7 cm

Porte crayon : 1,5 x 20 x 6,5 cm

Vide poche : 1,5 x 10 x 6,5 cm

CM : 3 000 / 4 000 €

136
Edgard BRANDT (1880 - 1960)

Pélican

Vide poche en acier à coupelle réceptacle en métal

Signé du cachet en creux *BRANDT*

Bibliographie : Modèle reproduit dans *Edgar BRANDT, master of ART DECO Iron work* de Joan KAHR, Harry N. Abrams inc. Editor, Page 165

CM : 500 / 600 €



132



136



131



135



140



137

137

Jean DESPRES (1899 - 1980)

Seau à champagne en métal argenté à deux anses ajourées et base en retrait, martelé à fines facettes et orné d'une chaîne à maillons plats en pourtour du col.

Signé *J. DESPRES* sous la base

H : 23 cm. D : 26,5 cm

CM : 5 000 / 6 000 €

138

CRISTOFLE et **Luc LANEL**

Coupe en métal argenté martelé à fines facettes, de forme circulaire à fond creux sur base bombée et ourlée à disque à quatre sphères

H : 10,3 cm. D : 35 cm

CM-JM : 700 / 900 €

139

GALLIA (Orfèvrerie)

Service à thé et à café en métal argenté à poignées et prises de couvercle en palissandre.

Comprenant un plateau à deux larges poignées rainurées et dix pans coupés, une cafetière, une théière, un pot à lait, un sucrier.

Signé du cachet *Gallia* et poinçons d'orfèvre sous chaque élément

Plateau : 61 x 52,5 cm

Cafetière : H : 19 cm. D : 23 cm

Sucrier : H : 13,5 cm. D : 17 cm

Théière : H : 16 cm. D : 23 cm

Pot à lait : H : 7,5 cm. D : 12 cm

JM : 800 / 1 200 €

140

GALLIA

Service à thé et à café en métal argenté à prises et poignées en palissandre, comprenant un plateau de forme ovalisé, une cafetière, une théière, un pot à lait et un sucrier

Estampillé sous chaque élément du cachet *Gallia* et poinçon de maître

Plateau : 56 x 39 cm

Cafetière : H : 18 cm. L : 21 cm

Théière : H : 16 cm. L : 22 cm

Pot à lait : H : 10 cm. L : 13 cm

Sucrier : H : 11 cm. D : 17 cm

CM-JM : 400 / 600 €

141

Travail ART DECO

Boîte à cigarettes de forme rectangulaire en bois gainé de galuchat teinté bleu-vert.

H : 5 cm. L : 17 cm. P : 11 cm

CM : 1 000 / 1 500 €



139

LE VERRE ART DÉCO



142

142
DAUM – Nancy

Spectaculaire vase en verre doublé épais, à large ouverture à bords festonnés et brillants.

Corps hémisphérique sur talon rond en retrait, entièrement mordu à l'acide lui donnant son relief granité

Signature gravé *Daum + Nancy*

H : 30 cm. D : 33,5 cm

CM : 12 000 / 15 000 €

143
DAUM - Nancy

Circa 1927

Vase en verre transparent bleuté à corps ovoïde et large bordure évasée sur piedouche circulaire annelé.

Décor en pourtour d'une scène de chasse gravé en intaille

Signé *DAUM + Nancy France*

H : 18 cm. D : 21 cm

CM-JM : 800 / 1000 €

144
Travail ART DECO

Jeune danseuse

Sculpture éclairante en verre moulé de couleur blanc gris, fixée sur un socle en bronze de couleur argentée à base circulaire crénelée débordante.

H : 30,5 cm. Base D : 12,5 cm

CM : 600 / 800 €

145
DAUM et M. LEGENDRE (sculpteur)

Chouette

Sculpture en pâte de verre blanc-givré

Signé et numéroté *6/100*

H : 22,5cm. D : 19 cm

[égrenures et une patte recollée]

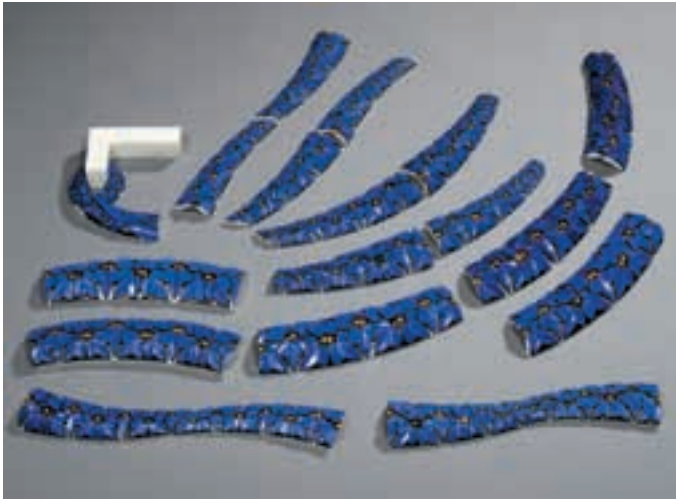
JM : 600 / 800 €



145

LA CÉRAMIQUE ART DÉCO





150

150
Manufacture Nationale de SEVRES

Circa 1920
Frise en porcelaine en forme d'arceau, composée de soixante-sept éléments à décor de feuilles et de baies.
Couverte émaillée bleu outremer et dorée, blanche pour un élément.
Certains éléments portent les marques de SEVRES en creux *Made in France* et *SEVRES 1923*.

Historique : Cette frise décorait les murs des Salons auxquels la manufacture de SEVRES participa et qui eurent lieu en 1921 au Salon d'Automne et en 1923 au Salon des Artistes Décorateurs. Elle semble avoir été utilisée notamment à l'Exposition Internationale des Arts Décoratifs et industriels qui a eu lieu à Paris en 1925.

CM : 6 000 / 8 000 €

151
PRIMAVERA

Bergère et mouton
Sculpture en terre cuite à couverte émaillée polychrome.
Signé du cachet *Primavera* à l'arrière.

22,5 x 19,5 x 13,7 cm

[Fin retrait de cuisson en pourtour du col et petits éclats à la base.]

CM-JM : 200 / 300 €

152
PRIMAVERA

Cavalière et bébé
Sculpture en céramique à couverte émaillée polychrome.
Signé du cachet en creux sur la plinthe à l'arrière.

H : 26 cm. l : 19 cm

JM : 300 / 400 €

153
Richard GINORI (Italie)

Jardinière en faïence
à décor de feuillages stylisés en semi-relief et d'angelots, de couleur bleue et jaune sur un fond blanc laiteux.
Repose sur quatre petits pieds galbés

Signé *Ginori* sous la base

H : 16,5 cm. L : 44 cm. P : 22 cm

JM : 400 / 500 €

154
Jean LUCE (1895 - 1964)

Vase en céramique de forme boule à petit col court et talon en retrait, orné d'une frise médiane de lignes superposées en reliefs disposées à intervalles réguliers

Signé du cachet monogramme

H : 15 cm. D : 13,5 cm

CM : 300 / 400 €

155
Richard GINORI (Italie)

Vase en céramique de forme boule à col cornet épaulé à couverte émaillée jaune mouchetée gris et vert turquoise

Signé *Richard GINORI*

H : 19,5 cm. D : 13,5 cm

CM : 300 / 400 €

146
SEVRES (Manufacture Nationale de)

Vase en grès porcelainique à panse et col quadrangulaire, de forme méplate.
Couverte émaillée bleu et vert moucheté mauve.

Signé sous la base des deux cachets de la manufacture.

H : 18 cm. D : 16 cm

JM : 400 / 600 €

147
SEVRES (Manufacture Nationale de)

Vase, 1924
En grès porcelainique de forme ovoïde sur talon rond en retrait et petit col annelé et ourlé. Décor cubisant de lignes parallèles et de triangles à couverte émaillée brune, bleu, vert et or.

Cachet de *Sèvres 1924* sous la base

H : 14,7 cm. D : 10 cm

JM : 600 / 800 €

148
QUIMPER - ODETTA

Vase piriforme en grès à quatre pans coupés à décor de croisillons et de pastilles à couverte émaillée brun foncé, marron clair, bleu et vert.

Signé sous la base *HB Quimper- Odetta*

H : 17,5 cm. Base D : 8 cm

CM-JM : 150 / 200 €

149
QUIMPER - ODETTA

Vase de forme coloquinte à col cintré en grès.
Décor cubisant à couverte émaillée noire, bleu, marron, vert et blanc.

Signé sous la base *HB. Quimper- Odetta*

H : 13,5 cm. D : 11,5 cm

CM-JM : 150 / 200 €



151

152

149

147

146

148



159



157



156



158

156

Fernand RUMEBE (1875 - 1952)

Plat en grès de forme circulaire à décor d'une gerbe de fleurs. Couverte émaillée bleu et blanc laiteux moucheté rouge et vert.

Signature manuscrite incisée au dos.

D : 28 cm

JM : 1000 / 1200 €

157

Fernand RUMEBE (1875 - 1952)

Plat en grès de forme circulaire à décor de fleurs stylisées. Couverte émaillée gris beige et bleu

Signé *F. RUMEBE* à l'émail au dos

D : 28 cm

JM : 1 000 / 1 200 €

158

Fernand RUMEBE (1875 - 1952)

Assiette ronde en grès à décor stylisé de feuillages. Couverte émaillée bleu outremer et bleu

Monogramme au dos

D : 19,5 cm

JM : 600 / 800 €

159

Fernand RUMEBE (1875 - 1952)

Plat en grès de forme circulaire à décor de feuilles stylisées superposées en triangles. Email épais bleu, vert et gris beige

Monogrammé à l'émail sous la base

D : 26,5 cm

JM : 1 500 / 2 000 €

160

Maurice GENSOLI et **Manufacture Nationale de Sèvres**

1927

Vase en céramique à corps ovoïde, col épaulé et légèrement évasé et ajouré. Décor floral en semi-relief couvrant le col et disposé en frise sur la panse.

Couverte émaillée blanc laiteux et brun sur fond vert et turquoise

Signé du cachet Manufacture de Sèvres - Faïence 1927 et *Maurice GENSOLI* émaillés sous couverte, sous la base

H : 32,5 cm

CM : 1 500 / 2 000 €

161

MOUGIN (Nancy)

Vase en grès de forme boule sur talon en retrait et col épaulé évasé. Décor tournant d'une frise en relief de fleurs et de feuilles stylisées

Email marron et beige

Signé sous la base du cachet en creux et numéroté *137 - J*

H : 28,5 cm. D : 25 cm

JM : 800 / 1 000 €

162

Fernand RUMEBE (1875 - 1952)

Deux coupelles en grès creuses de forme ovalisée à décor stylisé à couverte émaillée noir et bleu pour l'une et bleu et gris pour l'autre

Monogrammé sous la base de chaque pièce

13,5 x 9,5 cm, et 13 x 8,5 cm

JM : 100 / 150 €



160



161



163

163

Maurice GENSOLI (1892 - 1972)

Vase en grès porcelainique à large ouverture trilobée. Décor modelé à très belle couverte émaillée craquelée de couleur céladon.

Signé du cachet habituel sous la base.

H : 12 cm. D : 17 cm

CM : 6 000 / 8 000 €

164

Maurice GENSOLI (1892 - 1972)

Assiette en grès, de forme circulaire à fond creux sur petit talon en retrait. Décor de deux poissons disposés a contrario au centre et d'une frise de motifs stylisés en bordure. Couverte émaillée bleu, marron et blanc laiteux sur un fond beige chamois et gris vert.

Signé du cachet habituel. Marqué *ELZA janvier 1932* sur le talon.

D : 26 cm

CM : 1500 / 2 000 €



165

165

Maurice GENSOLI (1892 - 1972)

1945

Vase en grès porcelainique de forme circulaire à large ouverture ourlée, à talon en retrait. Décor de croisillons en frise à couverte émaillée noire et anthracite.

Signé *Maurice GENSOLI* et daté *1945* moulé en creux sous la base

H : 11,5 cm. D : 18 cm

CM : 5 000 / 6 000 €

166

Maurice GENSOLI (1892 - 1972)

Importante coupe en grès de forme circulaire à bordure concave. Couverte émaillée gris-vert moucheté vert-foncé.

Signé du cachet habituel, sous la base.

H : 7 cm, D : 25,5 cm

CM : 3 000 / 4 000 €



164



166



167

Maurice GENSOLI(1892 - 1972)

Exceptionnelle sculpture en grès porcelainique figurant un combat d'un buffle avec un boa constrictor. Superbe couverte émaillée gris clair, blanc laiteux et rouge sang de boeuf.

H : 23cm. L : 25 cm

CM : 10 000 / 15 000 €



168

Emile DECOEUR (1876 - 1953)

Vase en grés de forme ovoïde sur talon en retrait et col ourlé. Couverte émaillée marron foncé, beige rosé nuancé vert pâle.

Signature en toutes lettres en creux sous la base

H : 25 cm. D : 17 cm

JM : 10 000 / 12 000 €



169

Emile DECOEUR (1876 - 1953)

Vase en grés porcelainique de forme circulaire sur petit talon en retrait et col court épaulé, orné au col et à la base de lignes formant cercles.

Couverte émaillée jaune, rose violine et gris moucheté noir.

Le talon et le col sont cernés à l'émail noir

Monogrammé en creux sous la base

H : 7 cm. D : 13 cm

JM : 5 000 / 6 000 €



170

Emile DECOEUR (1876 - 1953)

Exceptionnel vase en grés de forme hémisphérique sur petit talon en retrait et col finement ourlé.

Décor de pastilles et de carrés superposés en externe et de lignes verticales en interne.

Couverte émaillée chamois nuancé vert.

Monogrammé en creux sous la base.

H : 8,5 cm. D : 15,5 cm

JM : 12 000 / 15 000 €



172



171



173

171

Emile DECOEUR (1876 - 1953)

Vase ovoïde en grès à col épaulé et ourlé. Couverte émaillée marbrée beige et marron

Monogrammé en creux sous la base.

H : 13 cm. D : 6,5 cm

(Restauration au col)

JM : 1 000 / 1 500 €

172

Emile DECOEUR (1876 - 1953)

Vase de forme ovoïde en grès à col épaulé et ourlé. Couverte émaillée marbrée gris foncé, beige et gris laiteux.

Monogrammé en creux sous la base.

H : 13 cm. D : 6,5 cm

(Restauration au col)

JM : 1 000 / 1 500 €

173

Emile DECOEUR (1876 - 1953)

Vase en grès de forme tubulaire sur petit talon en retrait et ouverture à col évasé. Couverte émaillée marbrée gris foncé et gris clair nuancé beige.

Monogrammé en creux sous la base.

H : 13,5 cm. D : 8 cm

(Restauration à partie haute)

JM : 1 000 / 1 500 €

174

Emile DECOEUR (1876 - 1953)

Coupe en grès à bordure mouvementée ornée en relief de fleurs, à couverture émaillée brun orangé.

Signé à l'émail en toutes lettres sous la base.

D : 13,5 cm

(Restauration en bordure)

JM : 1 200 / 1 500 €

175

Emile LENOBLE (1876 - 1940)

Plat en grès de forme circulaire et creusée

Décor interne en frises d'incisions horizontales et verticales à couverture émaillée beige et marron

Signé du cachet sous la pièce

D : 27,5 cm

JM : 400 / 500 €

176

Georges SERRE (1859 - 1956)

Vase en grès de forme circulaire évasée. Décor incisé de feuilles et de fleurs stylisées. Couverte émaillée bleu vert en interne et vert orangé et brun en externe.

Monogrammé en creux sous la base.

H : 9,5 cm. D : 14,5 cm

JM : 400 / 600 €

177

Emile LENOBLE (1876 - 1940)

Pichet en grès à décor de cercles étagés bleutés sur fond gris beige

Signé du cachet-monogramme en creux sous la base

H : 27,5 cm

JM : 500 / 600 €

178

Emile LENOBLE (1875 - 1940)

Pichet en grès à décor floral à couverture émaillée noir et gris.

Signé du cachet monogramme sous la base.

H : 13,5 cm. D : 12 cm

JM : 300 / 400 €



176

175

178

177

174



179

Emile LENOBLE (1876 - 1940)

Important vase en grès et son couvercle d'origine à base pansue et large talon en retrait.

Décor incisé en rinceaux d'une frise et d'une inscription *INOTYOL*

Superbe émail brun foncé et vert.

Signé sous la base du cachet monogramme en creux

H : 35 cm. D : 21,5 cm

JM : 8 000 / 10 000 €



180

180
Emile LENOBLE (1876 - 1940)

Vase en grès de forme cylindrique à col épaulé et ourlé. Décor floral stylisé formant médaillons en pourtour. Couverte rose et gris anthracite sur un fond gris clair.

Signé du cachet habituel sous la base.

H : 16 cm. D : 11 cm

CM : 4 000 / 6 000 €

181
Lise LIFAS

Vase en céramique de forme ovoïde à large col évasé. Couverte émaillée vert-nuancé gris et rose.

Signé *LIFAS* et situé à *Ferney Voltaire* sous la base

H : 28 cm. D : 19,5 cm

JM : 200 / 300 €

182
Paul JACQUET

Coupe creuse circulaire en céramique à décor d'un chamois et de sapins à couverte émaillée noir, bleu, rose et vert

Signé en creux sous la base

D : 25 cm

CM-JM : 80 / 120 €

183
Lise LIFAS

Cruchon en céramique, à décor à l'anse et au col de lignes géométriques.

Couverte émaillée jaune et brun rouge.

Signé *LIFAS* sous la base.

H : 9 cm. D : 10,5 cm

JM : 60 / 80 €



185



184

184
Emile LENOBLE (1876 - 1940)

Coupe haute de forme circulaire à bords renflés sur talon creux.

Couverte émaillée beige chamois, mouchetée brun.

Signé du cachet habituel sous la base.

H : 9 cm. D : 15 cm

CM : 3 000 / 4 000 €

185
Lise LIFAS

Vase en céramique de forme boule à panse haute et basse cintré en retrait et col court évasé. Couverte émaillée bleu moucheté gris

Signé sous la base

H : 22 cm. D : 19,5 cm

JM : 200 / 300 €

186
Paul BONIFAS (1893 - 1967)

Coupe circulaire sur large talon en retrait, en céramique à décor floral stylisé à couverte émaillée bleu et mauve

Signé Bonifas sous la base

H : 8,5 cm. D : 29 cm

CM-JM : 500 / 700 €



181

187

Paul BONIFAS (1893 - 1967)

Vase en céramique de forme méplate à col quadrilobé, à base débordante. Couverte émaillée craquelée vert pâle.

Signé *BONIFAS* sous la base.

H : 24,5 cm. L : 21,3 cm. D : 10,5 cm

JM : 2 500 / 3 000 €

188

Jean BESNARD (1889 - 1958)

Coupe en céramique de forme circulaire à couverte émaillée craquelée rouge, vert et blanc rosé.

Signé *Jean BESNARD* à l'émail sous la base.

H : 4,7 cm. D : 19,5 cm

JM : 500 / 700 €

189

Jean BESNARD (1889 - 1958)

Vase de forme ovoïde en grès à couverte émaillée brun foncé à décor de projections d'or.

Monogrammé et situé *France* sous la base.

H : 9 cm. D : 6,5 cm

JM : 400 / 600 €

190

Raoul LACHENAL (1885 - 1956)

Vase ovoïde en céramique à couverte émaillée irisée rose mauve à nombreuses coulées et projections d'or.

Signé sous la base

H : 18,5 cm. D 11 cm

JM : 800 / 1 200 €

191

MOUGIN (Nancy)

Vase en grès de forme ovoïde à petit col droit épaulé. Décor couvrant de cristallisations émaillé vert clair sur un fond jaune pâle.

Signé *MOUGIN* et situé *Nancy* en creux sous la base.

H : 21 cm. D : 16,5 cm

JM : 400 / 600 €



187

192

Jacques LENOBLE (1902 - 1967)

Coupe en grès de forme circulaire sur talon en retrait. Bel émail vitreux beige rosé et vert pâle

Monogrammé en creux sous la base

H : 6 cm. D : 20,5 cm

JM : 400 / 600 €

193

ROBJ - Paris

Femme assise

Sculpture en céramique à couverte émaillée gris.

Signé sous la base

H : 29 cm/ Terrasse: 26 x 15 cm

(Eclats à un angle et fêles au pied)

Bibliographie : *ROBJ-Paris* par Vanna Brega, Leonardo Periodici, modèle similaire reproduit p. 181 n° 20

CM-JM : 200 / 300 €



193

192

191

189



188



190



194



194
Edouard CAZAUX (1889 - 1974)

Vase en céramique de forme ovoïde à décor couvrant de scène de la Nativité et de feuillage stylisé.

Couverte émaillée dorée, blanc-laiteux, gris foncé vert-turquoise et noir

Signature émaillée CAZAUX sous la base

H : 28,5 cm. D : 24,5 cm

CM : 3 500 / 4 500 €

195
BRIDOU

Pot couvert et son bouchon d'origine en céramique de forme ovoïde à base cintrée et renflée. Décor abstrait à couverte craquelée et émaillée de couleurs blanc, gris et doré.

Signé BRIDOU sous la base

CM : 600 / 800 €

196
SEVRES (Manufacture Nationale de) et Charles MAILLARD (sculpteur)

Élégante à l'ombrelle, 1927

Sculpture en grès porcelainique à couverte émaillée polychrome

Signée sous la base du cachet de la Manufacture daté 1927

H : 25,5 cm. Base : 27 x 17 cm

JM : 300 / 500 €

197
PRIMAVERA (FRANCE)

Plat creux de forme circulaire en céramique à décor "africaniste" de lignes incisées et en relief à émail noir, brun et beige rosé.

Signé au dos des cachets Primavera et Made in France

D : 40 cm

CM-JM : 800 / 1 200 €

198
Travail AFRICANISTE

Jeune fille à la jarre

Sculpture en grès porcelainique de couleur marron-clair

H : 41,5 cm

CM-JM : 400 / 600 €

199
CIBOURE

Petit pichet en céramique à décor d'un paysage basque et d'une jeune fille puisant l'eau, à couverte émaillée polychrome.

Signé du cachet sous la base

H : 13,5 cm

CM-JM : 30 / 40 €



196



195



197



200
CIBOURE - LE CORRONE

Scènes du Pays Basque

Exceptionnel vase en grès de forme ovoïde à col court évasé. décor tournant de quatre "Pelotari" jouant à Chistera au Fronton, de danseuses, danseurs et musicien, de maisons typiques et d'un arrière plan d'arbres et de montagnes. Le col et la base sont ornés de frises de bâtonnets.

Couverte émaillée de couleurs contrastées beige, marron, blanc et noir.

Signature émaillée *R. LE CORRONE* et cachet *RF CIBOURE* sur le vase à partie basse.

H : 49 cm. D : 34 cm

CM : 4 000 / 5 000 €



201

201
Jacques ADNET (1900 - 1984)
"Pigeon"
sculpture en céramique à émail craquelé blanc
ivoire
Signé *ADNET* de face
H : 20,5 cm. L : 18 cm. l : 8,5 cm
CM-JM : 500 / 700 €

202
Félix MASSOUL (1872 - 1942)
et **Jeanne BARDEY** (XIXème - XXème siècle)
Masque de petite fille
Sculpture en céramique à couverte émaillée bleu
turquoise intense.
Signatures *J. BARDEY sculpteur* et *MASSOUL*
émaillées bleu à l'arrière.
(Retraits de cuisson).
CM : 4 000 / 5 000 €



202



203
Alexandre KELETY (? - 1940) et **Marcel
GUILLARD** (Céramiste)
Editions ETLING - Paris
Cheval cabré
Sculpture cubisante à couverte émaillée gris et
rouge-rosé moucheté noir
Signé en creux sous la base *Kelety* et cachets
Marcel Guillard et *Editions Etling-Paris*
H : 44 cm. Terrasse : 45 x 10 cm
CM-JM : 3 000 / 4 000 €

203

204
KERAMIS (Belgique) et **Charles CATTEAU**

Ecureuils

Rare vase en céramique de forme ovoïde à col épaulé et bombé, à décor d'une frise en pourtour d'écureuils, de pommes de pin et de fleurs stylisées. Couverte émaillée brun foncé, brun clair, bleu, vert et blanc.

Signé à l'émail sous la base du cachet *Boch Frères Keramis et Ch. Catteau*.

H : 34 cm. D : 25 cm

JM : 6 000 / 8 000 €

205
BOCH Frères (La Louvière) et **Charles CATTEAU**

Vase en faïence de forme ovoïde à col annelé, ourlé et épaulé. Décor stylisé à couverte émaillée polychrome.

Signé sous la base du cachet *Boch Freres et Ch. Catteau* et N° *D952*

H : 17cm. D : 17,5 cm

CM-JM : 300 / 400 €

206
KERAMIS (Belgique)

Vase en céramique de forme ovoïde à col cintré et évasé, à décor couvrant floral stylisé à couverte émaillée jaune, marron rouge, vert et noir sur un fond bleu turquoise.

Signé du cachet *Boch Frères Kéramis. Made in Belgium* sous la base.

H : 31, D L : 18 cm

CM : 500 / 700 €



204

207
KERAMIS (BOCH FRERES)

Vase piriforme en grès à petit col cintré épaulé. Décor en pourtour d'une frise de feuilles de vignes et de grappes de raisin à couverte émaillée brun vert, blanc et vert.

Signé sous la base en creux *Grès Kéramis* et cachet à l'émail bleu *BOCH Freres- La Louvière*

H : 28,5 cm. D : 13,5 cm

CM-JM : 400 / 600 €

208
BOCH Frères (La Louvière) et **Charles CATTEAU**

Vase en céramique de forme ovoïde à petit col épaulé. Décor couvrant de motifs stylisés en bandes étagées à couverte émaillée craquelée de couleur noir, jaune, vert et blanc.

Signé *CH. CATTEAU*, cachet de la manufacture et numérotée *D 950* sous la base.

H : 30 cm. D : 17 cm

CM-JM : 200 / 300 €



206



207



208



209

209
HB QUIMPER (manufacture de) et **RENAUD** (sculpteur)
Douleur
 Sculpture en céramique à couverte émaillée noire
 Titré de face et signé sous la base *HB. Quimper. Renaud*
 H : 41 cm. Terrasse : 34 x 33 cm
 CM-JM : 2 000 / 3 000 €

210
Henri PLISSON (Né en 1908)
 Deux sculptures en céramique formant pendants figurant un couple en costumes du Moyen-Âge, à cheval et tenant chacun un faucon. Couverte émaillée bleue, vert, blanc et rose pour l'un et violet mauve, blanc, rouge, marron, jaune et vert pour l'autre.
 Signé *PLISSON* sur la patte arrière gauche du cavalier
 H.: 42 cm. L.: 29 cm et H.: 39 cm. L.: 34 cm
 (Petits éclats sur un élément)
 CM : 2 500 / 3 000 €

211
Travail de style ART DECO
 Sculpture en céramique à couverte émaillée craquelée blanc ivoire.
 H : 72 cm
 JM : 100 / 200 €

212
Wassily KANDINSKY (1866 - 1944) d'après et **HAVILAND** (Limoges)
 Tasse et sous-tasse en porcelaine à décor polychrome peint en 1922 par KANDINSKY.
 Edition réalisée à 190 exemplaires en 1972. Exemplaire n° 58/190.
 Numéroté et signé sous la base de chaque élément.
 Tasse H : 6 cm. D : 13 cm. Soucoupe D : 16,5 cm
 JM : 200 / 300 €

213
Travail Autrichien
 Vase en céramique de forme conique à décor en pourtour de "larmes" incisé en creux. Couverte émaillée blanche.
 Cachet *AUSTRIA* sous la base.
 H : 14,5 cm. D : 12,5 cm
 JM : 150 / 200 €



210



214
ROBJ - Paris

Vodka ou *Cosaque*

Flacon à liqueur en porcelaine à couverte émaillée rouge, noir, blanc et beige. Couvercle d'origine

Signé Robj Paris made in France sous la base

H : 26,5 cm

Bibliographie : *ROBJ-Paris* de Vanna Brega, Leonardo Periodici, page couleur 106 et N°235 page 206.

CM : 500 / 600 €

215
ROBJ - Paris

Le juge ou *le professeur*

Flacon à liqueur "Vieux marc de Champagne" en porcelaine à couverte émaillée noire, jaune blanc et rouge-orangé. Bouchon d'origine.

Signé des cachets *ROBJ Paris, made in France modèle déposé* et *Limoges France* sous la base

H : 26 cm

Bibliographie : *ROBJ Paris* de Vanna BREGA, Leonardo Periodici, p. 208, N°246

CM : 400 / 600 €

216
ROBJ Paris

Vodka

Flacon à liqueur en porcelaine à couverte émaillée noir, rouge, blanc et beige. Bouchon d'origine.

Signé du cachet rond et marqué *LIMOGES France*.

H : 30 cm

Bibliographie : *Robj Paris* de Vanna BREGA et Leonardo PERIODICI, page couleur, n° 253, page 209.

CM-JM : 300 / 400 €

217
ROBJ - Paris

Maréchal Pétain

Flacon à liqueur en porcelaine à couverte émaillée bleu, blanc, doré et noir. Bouchon d'origine

Signé du cachet rond *Robj Paris, Made in paris MD* sous la base

H : 27 cm

CM : 700 / 800 €

218
ROBJ Paris

Napoléon

Flacon à liqueur en porcelaine à couverte émaillée noir, gris clair, rouge et beige rosé. Bouchon d'origine.

Signé du cachet rond et marqué *LIMOGES France*.

H : 26,5 cm

Bibliographie : *Robj Paris* de Vanna BREGA et Leonardo PERIODICI, page couleur, n° 239, page 207.

CM-JM : 300 / 400 €

219
ROBJ Paris

Whisky

Flacon à liqueur en porcelaine à couverte émaillée rouge orangé, noir, bleu, blanc et jaune. Bouchon d'origine.

Signé du cachet rond et *Robj Paris Made In France MD* et *Limoges France* sous la base.

H : 27,5 cm

Bibliographie : *Robj Paris* de Vanna BREGA, Leonardo PERIODICI, page couleur, n° 251, page 208

CM-JM : 300 / 400 €

220
ROBJ - Paris

M. P.

Flacon à liqueur en porcelaine à couverte émaillée blanc, marron orangé. Bouchon d'origine

Signé *ROBJ Paris, Made in France* sous la base

H : 28 cm

Bibliographie : *Robj Paris* de Vanna Brega, Leonardo Periodici, page couleur 102 et page 206 N° 231 du répertoire

CM : 800 / 1 000 €



221

221
ROBJ - Paris
BABOUCHKA

Veilleuse en porcelaine à couverte émaillée blanc, doré, rose et turquoise
Signé *ROBJ Paris made in France* sous la base
H : 32,5 cm. L : 20 cm

Bibliographie: *ROBJ Paris*, de Vanna BREGA, Leonardo Periodici, p.184, N°44

CM : 1 500 / 2 000 €

222
ROBJ Paris

Rare Tête à tête à décor de personnage chinois en porcelaine à couverte émaillée beige rosé, noir, rouge, gris et or, composé de :
Théière, pot à lait, sucrier et leurs bouchons d'origine et deux tasses et leurs soucoupes.

Signé *Robj Paris Made in France* sous chaque élément.

Théière : H : 14,5 cm

Sucrier : H : 12,5 cm

Pot à lait : H : 12 cm (Petit défaut à l'anse du pot à lait).

Tasses : H : 7,5 cm. D : 9 cm

CM : 1 200 / 1 500 €

223
ROBJ

Quatre salerons en céramique à couverte émaillée dorée: deux en forme de fruit, un d'une grenouille, un à une anse.

Signé à l'or sous chaque pièce.

H : 4,5 cm - 3 cm - 4 cm - 3,5 cm.

JM : 100 / 150 €

224
ALADIN

Veilleuse en porcelaine figurant une jeune fille orientale assise tenant une jarre, à couverte émaillée polychrome. Percé d'origine à la base pour le passage du fil.

Signé sous la base *Aladin. Made in France*

H : 16,5 cm. D : 11,5 cm

CM-JM : 800 / 1 000 €

225
ROBJ Paris

Bénédictine

Flacon à liqueur en porcelaine figurant un curé. Bouchon d'origine. Couverte émaillée noire, blanc, beige rosé et rouge.

Signé du cachet rond et *LIMOGES France*

H : 27 cm

Bibliographie : *Robj Paris* de Vanna BREGA, Leonardo PERIODICI, page couleur, n° 237, page 207.

CM-JM : 200 / 300 €

226
ROBJ - Paris

Mandarin, 1928

Veilleuse brûle-parfum en porcelaine à couverte émaillée blanc, noir, beige à filets dorés.

Signé *ROBJ Paris*

13,5 x 14,5 cm x 8,5 cm

Modèle reproduit dans *ROBJ* de Vanna BREGA, p. 186, planche 19

CM-JM : 800 / 1 200 €

227
ROBJ Paris

Perroquet blanc

Cendrier ou porte cartes en porcelaine à couverte émaillée blanc, rouge, noir et or.

Signé *Robj Paris Made In France* sous la base.

10,5 x 8 x 11 cm

Bibliographie : *Robj Paris* de Vanna BREGA, Léonardo PERIODICI, page 163, n° 174 B.

CM : 150 / 200 €

228
ROBJ Paris

Pierrot et Colombine

Catalogue *Robj 1928*

Paire de serres livres en porcelaine à couverte émaillée blanc, noir et or.

Signé *Robj Paris Made In France* sous chaque élément.

15 x 18,5 x 6 cm

Bibliographie : *Robj Paris* de Vanna BREGA, Leonardo PERIODICI, page 197, n°151.

CM : 400 / 600 €



228

224

227

228



232

ROBJ - Paris

Japonaise

Veilleuse brûle-parfum en porcelaine à couverture émaillée rose fuschia, vert turquoise, noir, blanc et doré.

Signé sur le côté *ROBJ Paris* et cachet *MB Boulogne s/Seine France* sous la base.

H : 18 cm

Bibliographie: *ROBJ Paris*, de Vanna BREGA, Leonardo Periodici, p. 205, N° 224 (décor variant)

CM : 600 / 700 €

234

ROBJ - Paris

Japonaise

Veilleuse brûle-parfum en porcelaine à couverture émaillée blanc, doré, noir et beige.

Non signée

H : 18 cm

Bibliographie : *ROBJ Paris*, de Vanna BREGA, Leonardo Periodici, p.225, N° 224 (décor variant)

CM : 500 / 600 €

235

ROBJ - Paris

Bouddha

Brûle-parfum en porcelaine à couverture émaillée bleu outremer, noir, blanc et doré.

Signé des cachets *Jed ROBJ Paris* et *MB France Boulogne s/Seine* sous la base

H : 15 cm

Bibliographie : *ROBJ Paris*, de Vanna BREGA, Leonardo Periodici, p.204, N° 219 (modèle variant)

CM : 500 / 700 €

229

ROBJ - Paris

Alsacienne

Flacon à liqueur en porcelaine à couverture émaillée noire, blanc, jaune, vert, bleu et rouge. Bouchon d'origine

Signé du cachet rond *Robj Paris, Made in paris MD* sous la base

H : 26 cm

Bibliographie : *Robj Paris* de Vanna Brega, Leonardo Periodici, page couleur 221 et page 208 N° 250 (décor variant)

CM : 500 / 600 €

230

ROBJ Paris

Bénédictine

Flacon à liqueur en porcelaine figurant un curé. Bouchon d'origine. Couverture émaillée noir, blanc, beige rosé et rouge.

Signé du cachet rond et *Limoges France*

H : 27 cm

Bibliographie : *Robj Paris* de Vanna BREGA, Leonardo PERIODICI, page couleur, n° 237, page 207 (Modèle variant).

CM-JM : 200 / 300 €

231

ROBJ Paris

Africaine

Flacon à liqueur en porcelaine à couverture émaillée jaune, noir, vert et rouge. Bouchon d'origine.

Signé du cachet rond et *LIMOGES France*

H : 26 cm

Bibliographie : *Robj Paris* de Vanna BREGA et Leonardo PERIODICI, page couleur, n° 104, page 173.

CM-JM : 300 / 400 €

232

ROBJ Paris

Raspail

Flacon à liqueur en porcelaine à couverture émaillée bleu clair, jaune, rouge, noir et beige rosé. Bouchon d'origine.

Signé du cachet rond et marqué *LIMOGES France*

Bibliographie : *Robj Paris* de Vanna BREGA et Leonardo PERIODICI, page couleur, n° 248, page 208.

CM-JM : 300 / 400 €



222

236

ROBJ Paris

Alsacienne

Flacon à liqueur en porcelaine à couverture émaillée noir, rouge, blanc et bleu ciel. Bouchon d'origine.

Signé du cachet rond et marqué *LIMOGES France*.

Bibliographie : *Robj Paris* de Vanna BREGA et Leonardo PERIODICI, page couleur, n° 250, page 208.

CM-JM : 300 / 400 €

237

ROBJ - Paris

Bénédictine

Flacon à liqueur en porcelaine figurant un curé à couverture émaillée noir, blanc, beige-rosé et rouge. Bouchon d'origine

Signé *Robj Paris Made in Paris* sous la base

H : 26 cm

Bibliographie : *Robj Paris* de Vanna Brega, Léonardi Periodici, page couleur et n°237 page 207

CM-JM : 300 / 400 €

238

Porcelaine de Limoge

Lampe brûle parfum en biscuit de forme triangulaire ornée sur chaque coté et en haut relief d'une jeune fille dans des attitudes différentes. A partie haute, couvercle à décor de fleurs stylisées chapeautant le réceptacle à parfum, amovible.

Signature émaillée blanc *LIMOGES France* sur chaque élément.

H : 42 cm. D : 18 cm

CM : 800 / 1 000 €



234

235

233



241

239

René BUTHAUD (1886 - 1986)

Miroir en céramique, de forme carré à bordure mouvementée, à décor de rubans, de pastilles et lignes enroulées. Couverte émaillée polychrome. Percé d'origine pour le fil d'attache

4,5 x 31 x 31 cm
JM : 600 / 800 €

240

Marjolaine et Luc LANEL

Vasque lumineuse en céramique de forme circulaire évasée à décor tournant de bandes incisées à la molette de croisillons et d'épaisse lignes en relief.

Signé sous la base en creux

H : 29,5 cm. D : 21,5 cm

CM-JM : 800 / 1 200 €



241

Marjolaine et Luc LANEL (XXème siècle)

Haras

Deux sculptures en céramique figurant deux perroquets perchés sur une branche feuillue, reposant chacun sur une console murale à deux jambages ajourés à décor de losanges. Couverte émaillée blanc, rosé, jaune, vert et gris. Haras : 28 x 12,8 x 10 cm. Consoles : 13 x 13,5 x 11,5 cm (Pointe d'une feuille recollée)

Bibliographie : *Luc et Marjolaine LANEL* de Dominique FOREST, Norma Editions, Modèles variants pages 119 et 120.

CM : 3 000 / 4 000 €



239



240



242

242
Colette GUEDEN (1905 - 2000)
Apollon et Terpsichore

Deux sculptures en céramique représentant les têtes du Dieu des Arts et de la Muse de la Danse et des Chants coiffés l'un d'une palette et des pinceaux du peintre, l'autre ceint d'une couronne de fleurs.
Couverte émaillée de couleurs vives rouge rosé, blanc, rose, parme et vert fixés sur des socles en bois. Dénommé sur chaque élément
H : 21 cm et 19 cm
(Petits éclats aux pétales de la couronne)
CM : 2 500 / 3 000 €

243
Anton PRINNER (1902 - 1983) et **TAPIS VERT**

Assiette en céramique à décor de visages, à couverte émaillée noir, vert et rose.
Signé au dos *Prinner, Tapis Vert*
D : 22,5 cm
JM : 700 / 900 €



245



243



246

246
Anton PRINNER (1902 - 1983) (Vallauris)
Coupe zoomorphe en céramique. Email noir et noir nuancé vert en bordure.
Signé sous la base et situé *Vallauris*.
H : 10 cm. L : 25 cm. l : 11,5 cm
JM : 700 / 900 €



244

244
Roger CAPRON (Vallauris)
Le Manège

Lampe de table en céramique à décor d'un manège de chevaux à deux plans étagés à couverte émaillée polychrome. Abat-jour d'origine en osier tressé, orné au sommet d'un motif en céramique
Signé sous la base *Roger Capron - Vallauris* et *La boutique - Paris*
(Deux pattes de chevaux cassées et recollées et égrenures au sommet)
H : 65 cm. D : 45 cm
CM-JM : 1 000 / 1 500 €

245
Antone PRINNER et **Tapis Vert**
Boite en céramique émaillée blanc à couvercle à tête de femme.
Signé sous la base *TAPIS VERT*.
H : 19 cm. L : 10 cm
JM : 300 / 400 €



247

247

LE GRAND CHENE et **Ljuba NAUMOWITCH** (1898 - 1955) (Vallauris)

Vase en céramique de forme cylindrique sur talon en retrait. Décor tournant à la "De Chirico" d'un guerrier et d'un personnage à cheval, de temple et de colonne antiques. Couverte émaillée polychrome.

Signé sous la base *Ljuba - Grand Chêne - Vallauris*

H : 22,5 cm. D : 20 cm

CM-JM : 1 200 / 1 500 €

248

Pol CHAMBOST (1906 - 1983)

Important oeuf en céramique. Couverte émaillée beige rosé.

Signé et daté à la base *Pol CHAMBOST, 27-1-74*

H : 33 cm., D : 22 cm

JM : 1 200 / 1 500 €



248

249

Robert PICAULT (1919 - 2000)

Important vase de forme amphore en céramique à deux anses ajourées, col droit et renflé. Décor bi-face d'un homme et d'une femme dénudés et de lignes parallèles étagées.

Couverte émaillée bleu outremer, vert foncé, marron et violette.

Signé sous la base *PICAULT*

H : 47 cm, D : 33 cm

Bibliographie : *La céramique française des Années 50*, de Pierre STAUDENMEYER, Norma Editions, p. 243 (même forme, décor variant)

CM : 1 200 / 1 500 €

250

Robert DEBLANDER (Né en 1924)

Important vase en céramique à décor stylisé en pourtour. Email violet, vert foncé, vert anis et blanc.

Signé du monogramme en creux sous la base.

H : 38,5 cm. D : 21 cm

JM : 1 200 / 1 500 €



249



250



253



252



255



254

251

Gilbert PORTANIER

Vase en céramique de forme ovalisée méplate, à col à trois ouvertures. Décor stylisé à Couverte émaillée rouge, blanc et gris

Signé sous la base en relief *Portanier. Edition Vallauris. Décoré main*

H : 30 cm. D : 44 cm

JM : 500 / 700 €

252

Georges JOUVE(1910 - 1964)

Coupe en céramique de forme circulaire sur piédoche creux en retrait, à couverte émaillée noire.

Signé en creux sous la base Jouve et signe Alpha

H : 12 cm. D : 16,8 cm

CM : 2 000 / 3 000 €

253

Francis JOURDAIN (1876 - 1958)

Vase de forme boule à bordure concave en céramique. Décor d'une bande et de lignes disposées en parallèles en pourtour à couverte émaillée noir, blanc, orangé et vert.

Monogrammé sous la base à l'émail *FJ46 et France*

H : 12,5 cm. D : 17 cm

CM-JM : 600 / 800 €

254

Jacques BLIN (1920 - 1995)

Vase en céramique de forme tubulaire à col droit épaulé et ourlé. Décor en pourtour gravé de femmes "à l'antique". Couverte émaillée bleu et vert.

Signé en creux sous la base

H : 25,5 cm. D : 16 cm

(Petites égrenures en bordure du col)

JM : 700 / 900 €

255

Eugène FIDLER (1910 - 1990)

Coupe creuse en céramique à bords épais de forme rectangulaire à angles arrondis. Décor en léger relief et en creux de deux têtes cubisantes. Couverte émaillée noir, brun, orange et bleu vert.

Signé à l'émail au dos.

29 x 22 cm

JM : 1 200 / 1 500 €

256

Jacques BLIN (1920 - 1995)

Important vase en céramique de forme boule sur talon haut en retrait et col droit épaulé à bord concave, à deux anses ajourées à partie haute. Couverte émaillée marron et noir.

Signé sous la base.

H : 28 cm. D : 26 cm

(Eclats et fêle de cuisson d'émail)

JM : 400 / 600 €

257

TRAVAIL FRANCAIS, circa 1950 - 1960

Important vase piriforme en céramique col ourlé à décor stylisé d'un personnage. Porte une signature non lisible sous la base

H : 61,5 c. D : 18 cm

JM : 400 / 600 €

258

Ron ARAD

Vase en céramique "réversible" à couverte émaillée brun mordoré.

Etiquette de l'éditeur.

H : 25 cm, D : 17 cm

JM : 150 / 200 €



251



LE MOBILIER ET
LE LUMINAIRE
ART DÉCO

SAIN
et
TAMBUTE

LES ANNÉES 20-30

259



259

Maurice DUFRESNE (1876 - 1955)

Miroir en acajou de forme losangée à glace biseautée à encorbellement orné de denticules. Les parties latérales creuses de forme tubulaire à pans coupés sont ornées d'embouts en ivoire et permettent le passage de la passementerie.

53 x 146 cm

CM : 2 500 / 3 000 €

260

Paul FOLLLOT (1879 - 1933)

Circa 1925

Guéridon en bois doré à la feuille d'or à plateau circulaire en marbre brèche de Sienne, ceinture et plateau d'entretoise laqué corail.

Piètement quadripode fuselé et rainuré

H : 76 cm. Plateau D : 43 cm

CM : 3 500 / 4 000 €

260b

Travail des années 20

Spectaculaire bar en merisier. Caisson central sculpté de feuilles de vignes et de grappes de raisins, ouvrant en façade, par un abattant formant écritoire, sur un intérieur à fonds de miroir, et deux portes latérales, de formes bombées, sur des rangées d'étagères et de tiroirs à prises annelées.

Niche ouverte sous secrétaire.

Plateau et socle en dalle de marbre noir veiné vert.

Important cône ouvrant à partie médiane par une porte bombée, sur une rangée d'étagères, à décor en haut relief d'un couple de vigneron, de tonneau et de branches chargées de grappes de raisins.

H : 299 cm. L : 150 cm P : 53 cm

CM : 3 000 / 4 000 €

260





263



263
Travail AUTRICHIEN

Circa 1910

Paire de fauteuils en orme à dossiers et manchettes arrondis.
Piètement d'angle avant et arrière de section carrée.

Partiellement recouverts de tissu beige

H : 77 cm. L : 82 cm. P : 81 cm

CM : 3 500 / 4 000 €



261

261

Georges de BARDYERE (1883 - 1941)

Pendule Art Déco en bois doré, de forme ovoïde à partie médiane évidée.
Partie basse évasée à bordures à rebonds. Dessus et côtés sculptés de larges
et fins godrons. Cadran circulaire émaillé.

H : 34 cm. L : 23,5 cm. P : 14,5 cm

(Saut d'émail au cadran, manque une aiguille)

CM : 800 / 1 000 €

262

Paul FOLLOT (1879 - 1933)

Guéridon en placage de palissandre à incrustation de bâtonnets et de filets en
ivoire, à deux plateaux circulaires, dont un formant entretoise, soutenue par
un piètement à quatre montant rainurés.

H : 60 cm. D : 79 cm

CM : 6 000 / 8 000 €



262

264

Edgar BRANDT (1880 - 1960)

Lustre en fer forgé à patine dorée.

Fût cylindrique à décor de rameaux feuillagés en léger relief.

Partie supérieure formée de cônes inversés.

Vasque en marbre beige veiné brun anthracite, de forme circulaire à cercles étagés en retraits et large bordure crénelée débordante.

Boule de finition sous vasque.

Estampillée *E. BRANDT* du cachet en creux

H : 76 cm. Vasque : D.: 50 cm

CM : 10 000 / 15 000 €



264

265

Gilbert POILLERAT (1902 - 1988)

Chandelier en fer forgé à deux bras de lumière torsadés à collerettes en tôle à découpe en pointes et bobèches à bordures mouvementée.

Motif central d'entrelacs ajourés. Socle rectangulaire à patins débordants

21 x 36 x 9 cm

CM-JM : 400 / 600 €

266

Paul KISS (1885 - 1952)

Pied de lampe en fer forgé ouvragé et martelé.

Fût à quatre montants d'angle de section carrée à décor ajouré à motifs d'algues stylisées. Base octogonale martelée à larges facettes ornée de quatre serpentins en haut relief

Signé du cachet en creux *Paul KISS Paris* sur la base

H : 25 cm. D : 21 cm

CM : 1 200 / 1 500 €

267

Travail des années 40

Paire de chenets à montant et barres frontales en bronze doré.

Barres de support en fer plat coudé.

42 x 33 cm

CM : 500 / 700 €

268

René DROUET (1899 - 1993)

Elégante console en fer forgé patiné.

Cadre rectangulaire à décor frontal de boules dorées et d'un important motif d'entrelacs. Piétement à deux larges lames à double enroulements ouverts dont un a contrario.

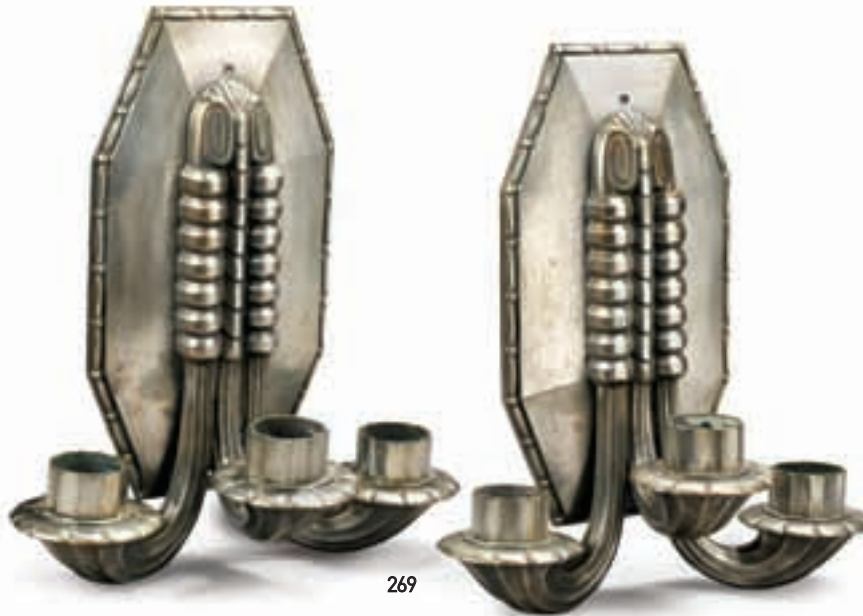
Base ajourée et galbée à petits enroulements.

H : 84 cm. Cadre : 46 x 140 cm

CM : 8 000 / 10 000 €



268



269

269
Louis SUE et André MARE (dans le goût de)
 Paire d'appliques en bronze argenté à trois lumières, à plaques murales de forme octogonale ornées d'un liseré ouvragé en relief: partie centrale à décor de motifs annelés et crantés en haut relief à trois bras de lumière, dont un décalé, formant cornes d'abondance à bords godronnés et cache-ampoules crénelés.
 H : 40 cm. L : 32 cm. P : 18 cm
 CM : 4 000 / 5 000 €

270
GALLIA
 Paire de suspensions en métal argenté à structure formée de quatre tiges courbes à enroulements fermés, disposées en angle. Cache bélière octogonale orné d'une frise de petits godrons
 Signé et cachets d'orfèvre
 H : 20 cm. D : 23 cm
 (Usures de patine)
 CM-JM : 1 500 / 2 000 €

271
Maurice DUFRESNE (1876 - 1955)
 Circa 1930
 Console en fer forgé à plateau rectangulaire en marbre gris à angles arrondis en façade.
 Piètement à double lames latérales à enroulements ouverts. Ceinture ajourée à lames serpentine et doubles barres parallèles espacées.
 H : 82 cm. L : 57 cm. P : 31 cm
 CM : 1 500 / 2 000 €

272
Travail ART DECO
 Ecran de cheminée en fer forgé patiné noir.
 Structure à lames de section carrée. Décor formant gerbe au centre et à partie haute. Lignes brisées à enroulements ouverts.
 Base en arceau à piètement latéral débordant 71,5 x 75 x 28 cm

273
Travail des années 20
 Pied de lampe en ivoire massif sculpté dans une défense d'éléphant à décor de lignes parallèles étagées. Base légèrement bulbée à petit rebond.
 H : 18,5 cm. Base D : 8,4 cm
 CM : 1 000 / 1 500 €

274
Travail des années 20.
 Lampe en albâtre beige veiné gris, de forme balustre à corps ovoïde et à base circulaire rainurée. Couvercle percé de petits trous orné à partie haute d'un motif de flamme.
 H : 27 cm. DL : 13,5 cm
 (Quelques éclats)
 CM : 600 / 800 €



270



274

273



271



272



275

275
Travail ART DECO

Lustre en métal patiné noir à sept lumières.
Fût formé de six tiges galbées, ajourées et coudées
à enroulements ouverts soutenant six coupes à
large bordure évasée et une vasque centrale en
albâtre.

H : 93 cm. D : 52 cm

Coupes d'éclairage H : 10 cm. D : 20 cm

CM : 2 000 / 3 000 €

276
Travail ART DECO

Console murale en fer forgé. Base à pans coupés.
Piétement formé de quatre lames à motifs de
feuilles ouvragées en relief, s'évasant en gerbe
ajourée, alternés à partie médiane avec des cor-
dons perlés.

79 x 59 x 30 cm

CM : 4 500 / 5 000 €



276

LES ANNÉES 20 - 30



277
Travail ART DECO

Important lampadaire à structure en fer forgé à deux
montants latéraux rainurés soutenant une vasque
d'éclairage en albâtre à six pans coupés.

À partie médiane, un plateau en verre à motifs de
lignes sablées repose sur une entretoise ajourée.
Le piétement octogonal à pourtour orné de denti-
cules est ajouré de lames galbées de sections
carrées.

H : 194 cm

Vasque : 14,8 x 60 cm

Base : 60 x 40 cm

CM : 7 000 / 8 000 €

278

G. M. BORRETI

Circa 1930

Lampe de piano en bronze argenté à décor d'une flûtiste, de cornets imbriqués et d'entrelacs. Réflecteur à pans coupés fixé sur un cornet par un système permettant différentes orientations. Socle à gradins sur une base débordante en marbre portor.

33 x 45 x 20 cm

Bibliographie : *Les Arts décoratifs à Lyon 1910 - 1950*, de Thierry ROCHE, Beau Fixe Editeur, p.49

CM : 2 000 / 3 000 €



278



280

280

Studio ATHELIA

Circa 1930

Table moderniste en palissandre de Rio à épais plateau circulaire sur cylindre en métal doré à base ronde en retrait. Système d'élévation et de rétraction permettant trois différentes hauteurs.

H : 50 cm, 60 cm, 73 cm. D : 100 cm

CM : 3 500 / 4 000 €

279

Travail ART DECO

Porte bûches en fer à patines dorée et argentée. Montants latéraux à pans coupés chapeautés d'hémisphères dorées ouvragées de fleurs.

Partie frontale à enroulement ouverts et drapé doré.

45,6 x 62 x 32 cm

CM : 2 500 / 3 000 €

279





283



285

281
Travail ART DECO

Paire de lampes de bureau en laiton doré à base circulaire étagée et fût tubulaire à six pans coupés. Cache-ampoule trapézoïdal en métal patiné.
H : 44 cm. Cache ampoule : 9,5 X 30 X 16 cm
JM : 1 000 / 1 500 €

284
Michel ZADOUNAÏSKY (1903 - 1983)

Paire de lampes en fer forgé battu et martelé, à deux bras de lumière galbés à bobèches circulaires, et un enroulement ouvert. Motif central de branche à feuilles ajourées. Base circulaire crénelée
Signé sur un élément *Zadounaïsky*
H : 27,5 cm. L : 36 cm. Base D : 13,5 cm
CM-JM : 3 000 / 4 000 €

282
Travail Français ART DECO

Guéridon en placage d'ébène à épais plateau circulaire. Décor de motifs losangés à incrustation de filets d'ivoire. Fût cylindrique à base circulaire étagée
H : 59 cm
Plateau: D : 47 cm
CM-JM : 800 / 1 200 €

285
Travail des années 40

Lampadaire néo-classique en fer forgé à patines brune et doré.
Fût central tubulaire à trois flèches ajourées à embouts dorés enchâssés à partie haute dans un disque doré. Partie basse annelée.
Piétement tripode galbé à enroulements ouverts.
H : 143 cm. Base D : 45 cm
CM : 800 / 1 200 €

283
Edgar BRANDT (1880 - 1960)

Lampadaire en fer forgé martelé.
Fût ovalisé formé par six lames de section carrée ornementé à partie médiane et partie haute de motifs de serpentins. Large base martelée à larges facettes. Coupe en albâtre de forme circulaire.
H : 165 cm
Vasque H : 11 cm. D : 45 cm
Base D : 36 cm
CM : 7 000 / 8 000 €



282



286

Edgar BRANDT (1880 - 1960) et **DAUM-Nancy**

Ginkgo Biloba

Exceptionnelle lampe de table en verre et fer forgé.

Pied en fer forgé à fût quadrangulaire à large base légèrement bombée, ornée en haut relief de quatre anneaux feuillagés. La partie haute est ovalisée à décor d'un foisonnement ajouré de feuilles et de serpentins. Chapeau en verre, givré à l'acide et nuage de poudres intercalaires orangées et violacées à dôme évasé et à bordure formée de godrons soufflée dans une monture en fer forgé ouvragée de petits godrons et ornementée de quatre serpentins.

Estampillé *E. BRANDT*

H : 71 cm. Chapeau D : 41,5 cm

(Petit éclat sous cerclage)

Bibliographie :

Le LUMINAIRE de Guillaume JANNEAU, Editions Charles MOREAU, p. 43

CM : 30 000 / 40 000 €



287
Edgard BRANDT

Cobra

Rare lampe en bronze à patine brun clair figurant un cobra dressé, enchâssant à partie haute une vasque de forme conique en marbre jaspé blanc et gris.

Signé du cachet *E. BRANDT*

H : 106 cm.

Vasque H : 38,5 cm. D : 32 cm

CM : 40 000 / 60 000 €



288

288

Alfred PORTENEUVE (1896 - 1949)

Table à jeux en sycomore à piétement d'angle fuselé. Plateau réversible à deux poignées en bronze doré à corniche cannelée dissimulant quatre tirettes repose-verre.

H : 74,5 cm. L : 82 cm. P : 80 cm

CM : 10 000 / 12 000 €

289

Gérard LANDAULT, studium- Louvre

Paire de fauteuils en frêne.

Dossier à barres verticales et accotoirs ajourés.

Manchettes débordantes. Assise galbée.

Piétement avant et arrière sabre.

H : 81 cm. L : 60 cm. P : 63 cm

Bibliographie : *Le mobilier du XXème siècle*,
Dictionnaire des créateurs de Pierre KJELLBERG,
les Editions de l'Armateur, Page 622.

CM : 3 500 / 4 000 €



289

291

Michel DUFET (1888 - 1995)

Deux fauteuils en placage d'érable à dossiers évasés, assise débordante et montants pleins formant accotoirs et piétement, droit en façade, arrondi à l'arrière. Recouvert de tissu beige.

H : 63 cm. L : 72 cm. P : 76 cm

CM : 12 000 / 15 000 €



291

290

Michel DUFET (1888 - 1995)

Table basse en placage d'érable à deux plateaux circulaires dont un formant entretoise. Piétement à quatre montants fixés en externe à socles en arc-de-cercle débordants

H : 53 cm. D : 77,5 cm

CM : 6 000 / 8 000 €



290



292

292

Michel DUFET (1888 - 1995)

Paire de guéridons en placage d'érable à plateau circulaire débordant sur piétement tripode. Plateau rond d'entretoise imbriqué dans les montants fixés sur une base triangulaire.

H : 58,5 cm. D : 55 cm

CM : 5 000 / 6 000 €



292

296



293

Clément ROUSSEAU (1872-1950)

Pied de lampe en galuchat, ivoire et bois de palmier.

Corps central ovoïde recouvert de galuchat formant bandes verticales de couleurs vert et rose alternées et cernées de filets d'ivoire incrustés.

Fixation haute et base quadrangulaire en bois de palmier vernis.

H : 22 cm. D : 13,5 cm. Base : 17,2 x 17,2 cm

CM : 8 000 / 10 000 €

294

Travail des années 40

Miroir à découpe mouvementée et à bords sablés.

Décor de jeune fille et de fleurs de couleur brun rouge.

126 x 87 cm

CM : 700 / 1 000 €

295

Maison FRANCK (Anvers)

Miroir à glace biseautée en écaille de tortue et poirier noirci, de forme rectangulaire à quatre angles débordants

63 x 50 x 4 cm

CM : 700 / 1 000 €

296

Jean-Michel FRANK (1893 - 1941) et **GUERLAIN Paris**

Coffret en bois laqué blanc, de forme rectangle. Couvercle en chêne sablé à décor de croisillons dorés. Intérieur gainé de tissu à piqûre sellier et à fin cloutage d'angle. Fermeoir en laiton doré poli.

Signature dorée *GUERLAIN Paris* sur le tissu

H : 5 cm. L : 18,5 cm. P : 11,5 cm

CM : 800 / 1 000 €

293





297

Marcello PIACENTINI (1881 - 1960)

Élégant cabinet entièrement gainé de parchemin d'origine ouvrant en façade par deux portes à poignées verticales et à charnières d'angle en bronze ouvragé, sur un intérieur en miroir toutes faces et étagères en verre. Corps du meuble à base ajourée reposant sur deux patins en bois vernis noirs disposés en retrait du plateau formant piètement à deux montants coudés et évasés.

Corps supérieur : 80 x 122 x 30 cm
H : 149 cm. L : 174 cm. P : 30 cm
CM : 12 000 / 15 000 €



298

298

Pierre CHARREAU (1883 - 1950), d'après

Paire de fauteuils d'édition post mortem, modèle MF 220 (variante jupe basse) en placage de palissandre et acajou, à piétement quadripode à quatre patins circulaires aplatis en métal chromé à dossier incliné réglable, recouverts de tissus beige et mauve.

H : 85 cm. L : 67 cm. P : 110 ou 96 cm

Bibliographie : *Pierre Chareau, architecte -meublier* par Marc Vellay et Kenneth Frampton, Editions du Regard, p 314, modèle similaire reproduit.

JM : 3 000 / 4 000 €

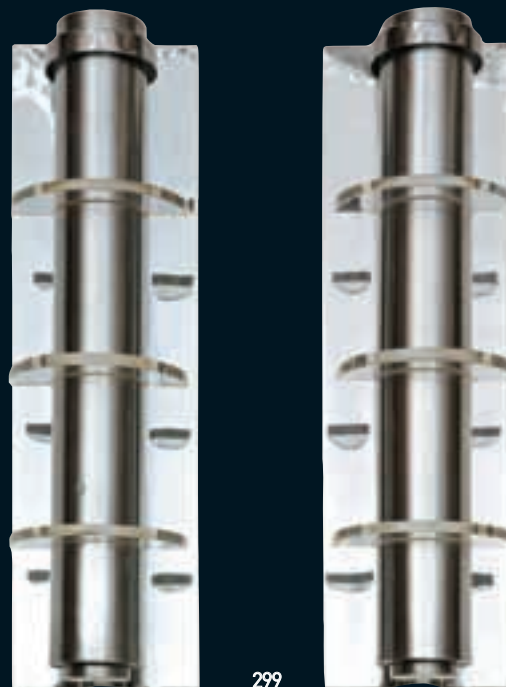
299

Travail des années 30

Paire d'appliques en métal chromé. Fût cylindrique orné de trois demi cercles étagés en verre transparent. Bagues de fixation sur support d'applique de forme rectangulaire à cadre débordant.

50 x 14,5 x 16 cm

CM : 4 000 / 5 000 €



299

300

André SORNAY (1902 - 2000)

Meuble en placage de zebrano et chêne teinté noir.

Caisson rectangulaire ouvrant en façade par deux portes et quatre tiroirs à barres de tirage parallèles et étagées. Base en retrait, à partie ajourée.

89 x 220 x 55 cm

CM : 7 000 / 8 000 €



300



303



301

301

Maurice DUFRENE (1876 - 1955)

Guéridon de forme octogonale à plateau supérieur et entretoise en placage de loupe d'orme et piétement d'angle en acajou à décor sculpté de motifs cubisants.
H : 44 cm. Plateau : 67 x 67 cm
JM : 800 / 1 200 €

302

René DROUET (1899 - 1993)

Paire de fauteuils entièrement recouverts de velours rouge à dossiers légèrement évasés et larges manchettes rouleaux. Assises débordantes, base ajourée sur patins en bois ronds à l'avant et droits à l'arrière.
H : 73 cm. l : 90 cm. P : 92 cm
CM : 2 500 / 3 000 €

305



304



302

303

Louis SOREL (1867 - 1933)

Guéridon à plateau circulaire en ardoise à anneau central de préhension en métal patiné noir. Piétement en palissandre à montants croisés et plateau d'entretoise circulaire. Base ajourée en arceaux
H : 61,5 cm
Plateau D : 54 cm
CM-JM : 2 000 / 3 000 €

304

Anonyme

Lampe en plâtre patiné blanc-ivoiré.
Corps ovoïde à partie haute formant disque débordant et base ourlée.
H : 36 cm. D : 17 cm
CM : 500 / 1 000 €

305

Jean BESNARD (1899 - 1958), dans le goût de

Lampe de table d'époque Art Déco en céramique de forme ovoïde à col renflé et épaulé. Décor d'arbres, de pastilles et de lignes incisé en pourtour. Email craquelé blanc sur terre écrue
Percé d'origine à la base pour le passage du fil
H : 22 cm. D : 17 cm
JM : 300 / 400 €



306



307



308

306

Jules LELEU (1883 - 1961)

Paire d'appliques en bronze à patine dorée, à deux bras de lumières entrecroisés formés de cordons tressés et surmontés de bobèches godronnées. Plaque de fixation circulaire ornée à partie haute d'un motif rainuré à petite boule dorée et à partie basse d'entrelacs ajourés

Estampillé *Leleu Paris Made in France* sur chaque éléments

30 x 25 x 11 cm

CM-JM : 3 500 / 5 000 €

307

Jules LELEU (1883 - 1961)

Table basse en placage de palissandre à plateau marqueté de losanges et ceinturé d'un filet en laiton doré. Ceinture moulurée. Piètement d'angle débordant à quatre pieds fuselés, cerclés d'anneaux et chaussés de laiton doré

Estampillée

54 x 70,5 x 49 cm

(Sauts de marqueterie et usures d'usage)

CM : 1 500 / 2 000 €

308

Jules LELEU

Circa 1940

Lampadaire à fût cylindrique et cerclages en bronze doré, doublé d'un fût en verre blanc torsadé. Large base à bordure renflée en bois teinté blanc.

Estampillé *LELEU Paris* sur la base

H : 150 cm. Base D : 44 cm

CM : 3 000 / 4 000 €



309

309

Jules LELEU (1883 - 1961)

Suite de huit fauteuils et six chaises en bois vernis
Fauteuils à dossiers galbés et accotoirs ajourés
Manchettes plates débordantes et piètement
d'angle fuselée

Chaises au même modèle sans les accotoirs

L'ensemble est recouvert de tissu rouge

Chaises : H : 83 cm, L : 46 cm, P : 52 cm

Fauteuils : H : 82 cm, L : 53 cm, P : 54 cm

CM-JM : 3 500 / 5 000 €

310

Jules LELEU (1883 - 1961)

Guéridon en placage de palissandre et plateau
circulaire à épaisse dalle de verre fixée au centre
par une plaque ronde vissante en métal chromé.

Fût cylindrique à cerclage en laiton doré.

Piètement tripode à doucine et à patins dorés

H : 65 cm. D : 92,5 cm

(Un éclat au verre sous la plaque chromée)

CM-JM : 3 000 / 4 000 €



310



311

311
Jules LELEU (1883 - 1961)

Suite de six fauteuils en citronnier à dossier galbé légèrement évasé accotoirs ajourés à manchettes plates. Assise ceinturée. Piètement avant de section carrée et arrière en arceaux. Dossier et assise recouverts de tissu beige.

H : 90 cm. L : 54 cm. P : 50 cm
CM : 4 000 / 6 000 €



312

312
Paul Louis MERGIER (Né en 1891)

Pot couvert en métal cuivré et argenté de forme ovoïde à base circulaire à rebord. Décor couvrant de Putti et d'Amour. Couleur marron, brun rouge, vert, jaune ocre et noir sur un fond martelé à facettes. Couverture d'origine à décor de pétales et à petite boule centrale formant prise.

Signé *P. MERGIER* dans le décor.

H : 35 cm. D : 22 cm
CM : 1 500 / 2 000 €

313
Jules LELEU (1883 - 1961)

Table-guéridon en noyer laqué noir à plateau circulaire recouvert de parchemin reposant sur trois montants galbés à enroulement fermés et à piètement tripodes en arceaux.

Signé par une étiquette sous le meuble *Meuble dessiné par J. Leleu a été exécuté sous sa direction*. Il porte le numéro 27 238, Paris, le 15 février 1955

H : 51 cm. D : 90 cm
CM : 3 500 / 4 000 €



313



314

LELEU et SAIN et TAMBUTET

Paravent quatre feuilles en laque brun rouge et or.

Décor figurant trois jeunes femmes, fleurs et oiseaux d'après un dessin de Max INGRAND

Signé *SAIN* et *TAMBUTE* sur une feuille

H : 180 cm. L : 50 cm (chaque feuille x 4)

CM : 15 000 / 20 000 €



315

315
Raymond SUBES (1883 - 1970) et **LELEU**

Cache radiateur en bronze à patine doré et laqué brun-rouge, à cadre en métal laqué. Partie haute et basse ouvertes et grillagées. Ornaments en bronze doré et métal nickelé

128 x 80 cm
 CM : 2 500 / 3 000 €



316

316
Jules LELEU (1883 - 1961)

Guéridon à plateau circulaire stratifié noir, à entourage en laiton doré. Piètement tripode évasé et barres d'entretoise gainés de cuir vert foncé à piqûres sellier. Sabots et boule d'entretoise en bronze doré.

H : 55,5 cm. D : 77 cm
 CM : 3 500 / 4 000 €



317



317
Jules LELEU (1883 - 1961)

Élegant meuble vitrine en acajou, ouvrant à partie haute par deux glaces sur glissière, et en partie basse par deux portes à décor floral stylisé en marqueterie de palissandre et de nacre découvrant 6 tiroirs à l'anglaise. Intérieur éclairant en placage d'érable et miroir.

Piètement d'angles à sabots en bronze doré
 H : 154 cm. L : 119 cm. P : 49 cm
 JM : 6 500 / 8 500 €

MODERNISME



319



318

318

Edgard BRANDT (1880 - 1960)

Lampe de table en fer forgé patiné à base quadrangulaire. Fût formé de quatre lames espacées de motifs ouvragés, enchâssant trois boules de verre superposés.

Estampillé du cachet *E. BRANDT* sur la base.

H : 22 cm. Base : 10 x 10 cm

CM-JM : 1 500 / 2 000 €

319

Jacques ADNET (1900 - 1984)

Compagnie des arts Français

Lampe de table en métal chromé et verre. Base de forme circulaire à piètement tripode hémisphérique. Fût tubulaire à trois importantes boules en verre superposées et serties dans un cerclage en métal chromé.

H : 20 cm. D : 12 cm

JM : 2 000 / 3 000 €

320

DJO BOURGEOIS

Guéridon moderniste en placage de palissandre, à base circulaire, à plateau d'entretoise et plateau supérieur à découpe en quart de cercle, à deux montants de section carrée en métal chromé.

H : 55,5 cm, D : 60 cm

(Tâches et usures d'usage et placage décollé à la base)

JM : 1200 / 1500 €



320



321
Jean BORIS-LACROIX (1902 - 1984)

Rares pots couverts en métal chromé et verre, à base circulaire en métal épais à quatre lamelles plates de maintien martelées à fines facettes. Pots tubulaires en verre transparents satiné et martelé à larges facettes. Couvercles d'origine en métal chromé martelé à fines facettes et prises de tirages cylindriques
 Estampilles sous chaque base *Boris-Lacroix*
 H : 16 cm et 17,5 cm
 JM : 3 000 / 5 000 €



322
Travail MODERNISTE

Longue console en placage de palissandre à plateau en dalle de verre granité à découpe en trois parties formant niches, pieds sous partie centrale en métal laqué blanc ivoiré et laiton doré
 H : 52 cm. L : 299 cm. P : 24 cm
 CM : 4 000 / 6 000 €





323

Pierre CHAREAU (1883 - 1950)

Lampe fleur (Modèle LP166), vers 1925

Lampe de table, à base circulaire à talon plat débordant en fer patiné noir. Six plaques cache-ampoule en albâtre sont disposées a contrario sur une monture en fer patiné

H : 21cm, D : 24,5 cm

(Une pointe de plaque en albâtre cassée et recollée)

Bibliographie : Modèle similaire dans *Pierre Chareau- Architecte- Meublier* par Marc VELLAY et Kenneth FRAMPTON, Editions du Regard, Paris, 1984, page 49 isolée et page 118 in situ

JM : 15 000 / 20 000 €



325

324

Travail ART DECO

Paire d'appliques à un bras de lumière.
Support rectangulaire en bronze doré.
Cache ampoule hémisphérique en métal doré.
H : 12 cm. D : 16,5 cm. P : 22 cm
JM : 500 / 700 €

325

Jacques ADNET (1900 - 1984)

Lampadaire en palissandre et métal nickelé.
Fût cruciforme de section carrée à large base quadrangulaire.

Réflecteur d'origine.
H : 168 cm. Base : 40 x 40 cm
CM : 1 000 / 1 500 €



324



326

Marcel BREUER (1902 - 1981)

Paire de fauteuils à structure tubulaire en métal chromé.

Accotoirs à manchettes plates en bois laqué noir
Bandeaux de dossiers et assises tendus de cuir noir

86 x 54 x 62 cm
CM-JM : 1 000 / 1 500 €

327

R.P. LAMBERT

Circa 1929

Bureau en chêne massif laqué brun à plateau en épaisse dalle de verre vert sablé, de forme rectangulaire dont un côté ovalisé. Le plateau repose sur un entablement en retrait et un caisson latéral ouvrant en façade par deux tiroirs à poignées de tirage tubulaires. Piétement latéral et barre d'entretoise en métal tubulaire chromé

H : 76,5 cm. Plateau : 74 x 198 cm
CM : 15 000 / 18 000 €



327



328
Louis SOGNOT (1892 - 1970)
 Quatre appliques murales en bronze argenté et verre, de forme semi cylindrique. Cache-ampoule formé d'un rideau de longues tiges de verre enchâssées. Montant supérieur à décor au centre d'une barre superposée coudée et débordante et d'une tête de serrage ronde et incisée de lignes parallèles.
 Chaque applique : H : 31 cm. L : 13 cm. P : 12 cm
 (Un éclat à deux tiges)
 JM : 4 000 / 6 000 €

329
René HERBST
 Chaise "sandow" en métal tubulaire nickelé à dossier et assise tendus de sandow.
 Piétement arrière légèrement évasé.
 81,5 x 40 x 43 cm
 Bibliographie : *L'Art International d'Aujourd'hui* n° le Métal modèle variant reproduit planche 37.
 CM-JM : 800 / 1 200 €



329



328

330
Jacques ADNET (1900 - 1984)
 Lampadaire moderniste formé de quatre tubes de verre, bagués à parties haute et basse, et d'un tube central en métal chromé. Large base circulaire et vasque d'éclairage galbée sur cylindre chromé à deux boutons d'éclairage, en métal chromé.
 H : 182 cm. Base : 4,5 x 33 cm
 CM : 4 000 / 5 000 €

331
Marcel BREUER (1902 - 1981)
 Deux chaises à lames en fer battu et lattes en aluminium.
 Dossiers en bois noirci de forme galbée.
 Piétement traîneau.
 74 x 36 x 49 cm
 (Petites parties de bois manquantes aux dossiers)
 CM : 5 000 / 6 000 €



331



330



332

332

Jean Michel FRANK (1893 - 1941), attribué à
Lampe de table à une lumière formée d'un disque en dalle de verre transparent vert d'eau à fixation du système électrique en bronze à patine mordorée. Repose dans une encoche de la base rectangulaire en bois de palmier
H : 33 cm. D : 23,5 cm. Base : 5,3 x 12,8 cm
CM : 5 000 / 7 000 €

333

Léon JALLOT (1874 - 1967)
Paire de lampes de table, à base circulaire en métal laqué noir, à piètement tripode en métal nickelé. Fût en métal laqué noir annelé à partie haute de trois anneaux espacés et parallèles en métal nickelé.
H : 48,5 cm. Base D : 27 cm
(Quelques oxydations et sauts d'émail sur les bases)
JM : 2 000 / 3 000 €



333



334

334

Robert MALLET-STEVEN (1886 - 1945) dans le goût de
Porte manteau moderniste en métal à patines gris anthracite et gris argenté. Plaque murale coudée à patères rondes détachées ornées de demi-cercles débordants.
H : 27 cm. L : 70 cm. P : 19 cm
CM : 6 000 / 8 000 €

335

Travail ART DECO

Pendule moderniste en métal et miroirs, à base de forme losangée. Cadran quadrangulaire à chiffres sablés et aiguilles en métal, flanqué de volets fixes entrouverts et débordants du socle. Fonds en miroirs pour les trois éléments. Base débordante losangée en dalle de verre transparent 18 x 41 x 12 cm
(Deux petits éclats)
CM : 5 000 / 6 000 €



335



337

LES ANNÉES 40



336

336

DESNY (Clément Nauny dit)

Lampe veilleuse en métal nickelé à base circulaire.
Cache ampoule hémisphérique fixé sur un arceau à glissière fixant l'inclinaison.
Fût à tirette à variation d'intensité de lumière.
Estampillé sous la base.

H : 18 cm. D : 14 cm

JM : 2 500 / 3 500 €

337

Jean BORIS - LACROIX (1902 - 1984) attribué à

Lampe de table à deux lumières en acier chromé et poli.
Fût cylindrique à anneau de préhension sur base à double supports ajourés
enchâssant, à partie basse, deux caches ampoules tubulaires en verre sablé.
Socle ovalisé en acier poli.

H : 48,5 cm. L : 26,5 cm

CM : 3 000 / 4 000 €

338

ATO

Pendule ART DECO à cadran en verre transparent doublé d'un cadran ajouré
en métal chromé marquant les heures. Mouvement apparent.

Socle à gradins en bakélite noire.

Signé ATO sur le cadran en verre

H : 22 cm. L : 19 cm

(petit éclat en bordure interne du cadran en verre)

CM-JM : 400 / 600 €



339

Jean BORIS LACROIX (1902 - 1984)

Lampe de table, réalisé en 1930 de forme boule à col droit épaulé en verre
sablé et transparent à décor de feuilles stylisées

Signé sous la base *BORIS LACROIX N° B - 69 - 1930*

H : 30 cm. D : 26 cm

JM : 2 000 / 3 000 €



340

343

344

340
P. GENET et L. MICHON

Importante paire d'appliques en métal nickelé à réflecteurs hémisphériques et consoles d'applique galbées.
P : 40 cm. D : 36 cm
CM : 2 000 / 3 000 €

341
René HERBST (1891-1982) pour Cusenier
Vase en céramique de forme amphore et son bouchon d'origine à décor en pourtour de bandes ondulantes et horizontales disposées en parallèles, à couverte émaillée brun foncé et jaune. Socle à quatre pieds en fer forgé patiné.
Monogramme *HR* et *Cusenier* à la base
H : 39,5 cm. D : 11 cm
CM-JM : 1 000 / 1 200 €



341

343
Jean BORIS-LACROIX(1902 - 1984)
Applique en métal nickelé de forme cubiste, à coupe d'éclairage lancéolée. Bras de support et d'attache à pans coupés. Plaque de fixation rectangulaire.
H : 38 cm. P : 25 cm. Coupe 21 x 14 cm
CM : 1 000 / 1 500 €

344
Jean DESNY
Applique en métal nickelé à calotte hémisphérique articulée sur bras de support de section carrée et plaque de fixation quadrangulaire.
H : 20 cm. L : 30 cm. Calotte D : 22 cm
CM : 1 000 / 1 500 €

345
P. GENET et L. MICHON
Lustre moderniste en métal chromé et verre.
Fût tubulaire soutenant deux plaques cache ampoule en verre sablé à décor en bordure d'un cercle transparent, à embout à ressaut et boule en métal chromé.
H : 50 cm. D : 75 cm

Bibliographie : modèle variant reproduit dans *Le luminaire*, 3ème série (1930 - 1931) par Guillaume Janneau, Editions d'Art Charles Moreau Paris, Page 343
JM : 300 / 500 €

342
Alvar AALTO
Fauteuils *402 modèle n°34* circa 1932-1933
Paire de fauteuils en bouleau laminé à structure d'un seul tenant formant accotoirs et piétements. Recouverts de tissu bleu.
H : 69 cm. L : 59 cm. P : 76 cm

Historique : Modèle similaire exposé à la triennale de Milan en 1933.

Bibliographie : *Über Möbel. Ein Streifzug durch das Archiv der Einbru-Werke* 1928 - 1943, reproduit p 37.
JM : 1 200 / 1 500 €



342

346

Jacques ADNET

(1900 - 1984)

Lampadaire entièrement gainé de cuir rouge à piqûre sellier et bagué de laiton façon bambou. Fût tubulaire à base tripode. Réflecteur en verre opaliné blanc de forme tubulaire enchâssé dans une structure ajourée.

H.: 176 cm

Réflecteur H.: 26 cm, D.: 14 cm

CM : 4 000 / 5 000 €

347

Jacques ADNET

(1900 - 1984)

Miroir mural entièrement gainé de cuir à piqûre sellier, de forme circulaire, orné en pourtour de clous en laiton. Deux languettes le prolongent dont une à partie basse lestée d'une plaque de métal à patine bronze.

CM : 3 500 / 4 000 €

347



348

Jacques ADNET

Lampadaire à fût tubulaire en laiton à deux patines dorée et canon-de-fusil, façon "bambou" sur base tripode ajourée et coudée.

H : 142 cm. Base : D : 37 cm

CM-JM : 600 / 800 €

349

Travail des années 40

Paire de banquettes en acajou et simili cuir de forme rectangulaire à accotoirs pleins, arrondis et évasés. Piétement d'angle fuselé de section carrée. Gainé de simili cuir beige.

H: 55 cm. L: 81 cm. P: 32,5 cm

CM : 1 500 / 2 000 €



349



346



352

352

Max INGRAND (1908 - 1969)

Miroir tableau décoratif de forme carrée en verre à décor polychrome en fixé sous verre et jet de sable figurant une jeune fille tenant une jarre et deux poissons sur un fond marin stylisée. Encadrement d'origine en miroir à décor églomisé de volutes et d'étoiles

38 x 38 cm

CM-JM : 3 000 / 4 000 €

350

Edouard SCHENCK

Paire de chenets "bassets" en fer battu de section carrée à lames frontales en arceaux et bases de support coudées.

40,5 x 27,5 x 41 cm

CM : 1 000 / 1 500 €



351

BAGUES

Table basse de forme rectangulaire à piétement d'angle en bronze doré, à décor de bambou. Double barres d'entretoises galbées réunies par deux plaques à petites boules dorées. Plateau en verre transparent.

H : 44 cm. L : 95 cm. P : 50 cm

CM-JM : 800 / 1 200 €





353

353
P. GENET et L. MICHON

Paire d'appliques à consoles en bronze à patine mordorée et vasques hémisphériques en métal à patine médaille.

26 x 32 cm. D : 28,5 cm

CM : 2 000 / 3 000 €

354
JAEGER

Pendulette en bronze et métal doré à base circulaire.

Cadran en verre double- face bombé, à décor d'étoiles et de signes du zodiac, transparent laissant apparaître le squelette d'horlogerie en bronze et métal doré.

(en état de fonctionnement)

H : 23,5 cm. D : 20 cm

Bibliographie: Reproduit dans la *Maison Française* n°9 de juillet 1947 qui sera remis à l'acquéreur

JM : 1 000 / 1 500 €

355
Travail des années 40

Ecran de cheminée à dalle de verre sablé à liserai doré à motifs de flammes gravé à l'acide. Enchâssé à partie basse dans une structure en fer forgé doré à découpe en arceaux sur patins cylindriques patinés noirs.

H : 64 cm. L : 108 cm. P : 17 cm

CM : 1 800 / 2 500 €



324



356

356
P. GENET et L. MICHON

Lampe de table en laiton oxydé doré, à fût évasé et large base incurvée.

Abat jour à cache ampoule en verre opalescent et bandeau ajouré débordant.

H : 52 cm. D : 40 cm

(Usures de patine)

CM : 800 / 1 200 €



355



357

357
Ernest BOICEAU (1881 - 1950)

Paire de chaises en acajou massif. Dossiers ajourés à bandeaux incurvés formant enroulements à doubles arcatures croisées sur un médaillon central laqué noir. Montants galbés débordants formant piétement arrière sabre. Larges assises ceinturées recouvertes d'un tissu alcantara noir soulignées en pourtour de clous tapissiers. Piétement d'angles avant sabre orné de petits médaillons laqués noirs.

83 x 45 x 37 cm
 CM : 2 500 / 3 000 €



359

359
MURPHY 146 - WIRELESS RADIO - Design de 1948 de **Richard DREW RUSSELL** (1903 - 1981)

Console radio en acajou et placage de noyer, de forme rectangulaire à bords latéraux profilés convexes. Ouverture ronde en façade pour le haut parleur et tableau des fréquences radios disposé en fronton et en retrait.

Marqué *MURPHY 146*.
 En état de fonctionnement.
 H : 82 cm. L : 67 cm. P : 22 cm

Historique : modèle similaire au *Victoria and Albert museum* de Londres et un au *Wolfsonian Museum of Thinkism*, Miami Beach

JM : 1 200 / 1 500 €



358

358
Robert MERCERIS

Table basse en fer forgé à patine dorée, à piétement latéral en volutes et barre d'entretoise torsadée. Plateau en verre épais et granité.

H : 46 cm. Plateau : 90 x 50 cm
 JM : 2 000 / 3 000 €



360

360
Travail des années 40

Paire de chenets en bronze doré à décor uniface de chat en haut relief.
 Barres de support en fer plat de section carrée.
 20 x 30 x 44 cm
 CM : 1 500 / 2 000 €



362

362
Travail des année 40

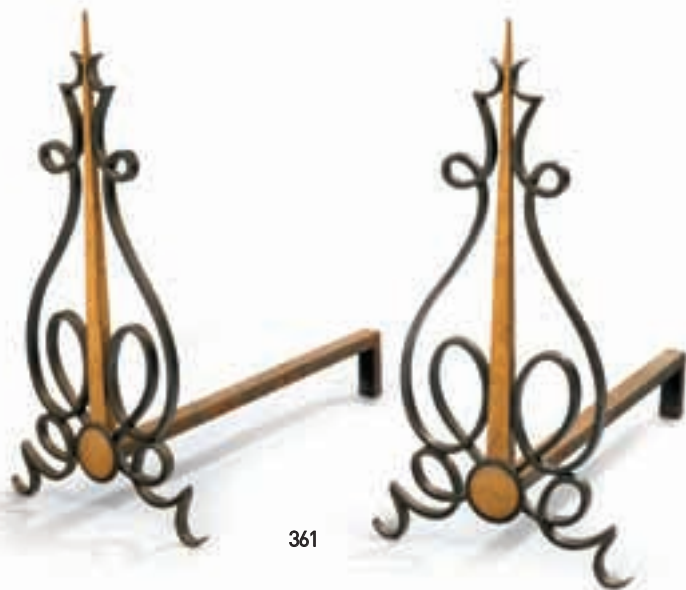
Pendule miroir murale à bordure mouvementée, formée de huit panneaux de
 glace disposés en pourtour à décor finement gravé des douze signes du
 zodiaque.
 Au centre et en exergue, le cadran des heures est cerclé de petits miroirs.
 D : 75 cm
 CM-JM : 2 000 / 3 000 €

361
René DROUET (1899 - 1993)

Paire de grands chenets en fer patiné noir et doré à double entrelacs à enroulements
 ouverts disposés a contrario.
 64 x 34 x 59 cm
 CM : 3 000 / 4 000 €

363
Travail Français de style ART DECO

Guéridon en placage de sycamore à plateau circulaire, à fût à deux arcs de
 cercles entrecroisés. Piètement cruciforme.
 H: 46,5 cm
 D: 65 cm
 JM : 500 / 700 €



361



363



364



364
Maxime OLD (1910 - 1991)

Deux fauteuils en acajou à dossiers incurvés et ajourés. Accotoirs ajourés à manchettes rondes. Assise de forme écusson à ceinture moulurée. Piétement avant fuselé et arrière sabre. Dossier et assise recouverts de cuir vert foncé.
H : 80 cm. L : 58 cm. P : 60 cm
CM : 1 800 / 2 200 €

365
René PROU (1889 - 1947) (attribué à)

Console en bois relaqué noir et miroir vert. Plateau de forme rectangulaire à dessus en miroir et à deux tiroirs latéraux. Piétement latéraux à base étagée en gradins et montants de forme pyramidale inversée à quatre pans coupés ornés de miroirs verts à trois étoiles en métal doré.
H : 73 cm. L : 128,5 cm. P : 34,5 cm
JM : 5 000 / 7 000 €



365



366

366

Jacques QUINET (1918 - 1982)

Suite de quatre chaises en acajou recouvertes de cuir rouge. Dossiers droits et ajourés. Assises à ceintures latérales. Piétement avant fuselé et arrière sabre à petits sabots de bronze.

H : 90,5 cm. L : 48,5 cm. P : 54 cm

CM : 3 000 / 4 000 €

367

Maxime OLD

1938

Élégante commode en placage de bouleau du Canada, à plateau rectangulaire débordant ouvrant par quatre tiroirs à boutons de prise en bronze doré mat. Piétement fuselé à colonnettes d'angle en façade, annelées à partie basse

H : 90 cm. L : 117 cm. P : 52 cm

CM : 8 000 / 10 000 €



367



369



368

368
Travail des années 40.

Lampadaire à fût en bois teinté et laiton doré de forme fuselée, sur base circulaire à trois pieds évasés et débordants.

H : 155 cm. Base : D : 26 cm

CM-JM : 1 500 / 2 000 €

369
Travail des ANNEES 40

Rare et spectaculaire paire d'appliques en métal doré et argenté, bronze et verre, formée par une épaisse lame d'acier doré à la feuille, soutenant à partie médiane une plaque en métal de forme évasée ornée au centre par deux cylindres et latéralement par un faisceau de tubes en verre diffusant la lumière. La plateforme est galbée à décor d'entrelacs dorés et de lames de verres vert, verticales, givrés et granités.

H : 305 cm. L : 48 cm. P : 33 cm

Provenance : Le cinéma GAUMONT Paris

CM : 15 000 / 20 000 €

LES ANNÉES 50



370
RAPHAËL Design et DURANTET et SAIN et TAMBUTET
1952

Bar en laque vert olive à caisson rectangulaire sur socle en retrait ouvrant en façade par deux abattant sur un intérieur laqué noir. Décor polychrome à composition abstraite face et côtés. Système d'éclairage d'origine
H : 85 cm. L : 110 cm. P : 37 cm
CM : 8 000 / 10 000 €



373

**373
RAMSAY**

Table de salon à structure en fer forgé à patine dorée. Montants de forme évasée à piétement quadripode à enroulements fermés, ceinturé d'un cordon torsadé. Cadre en retrait supportant une dalle de marbre à décor de damiers en mosaïque de pierres ornementales de jaspe et de lapis-lazuli et d'une bordure de motifs floraux.

H : 70,5 cm. Dalle : 63 x 63 cm

(Eclats et manques)

CM : 4 000 / 5 000 €



371

**371
Travail ART DECO**

Paire de tables basses en marqueterie de paille à plateaux cintrés s'encastrent par un côté. Montants latéraux pleins et concaves.

40,5 x 63,5 x 54,5 cm

(Quelques griffures)

CM : 3 000 / 4 000 €



372

**372
André RENO (1912 - 1980)
et Jean-Pierre GENISSET (1911 -)**

La Crémaillère

Bureau en placage de frêne à plateau incurvé débordant recouvert au centre de simili cuir, ouvrant par deux tiroirs latéraux surmontés d'une niche. Piétement à montants pleins fixés à partie médiane des tiroirs.

Plaques de serrures et clefs ajourées en bronze patiné.

H : 78 cm. Plateau : 173 x 80 cm

CM : 6 500 / 8 000 €



374

374

Pierre GUARICHE (1926 - 1995)

Lampadaire à système basculant. Structure tubulaire en laiton patiné.
Fût à double contrepoids et base à découpe quadrangulaire.
Abat jour de forme diabolo en papier parcheminé.

H : 152 cm

CM : 2 000 / 2 500 €

376
Travail 1925

Paire de colonnes laquées noir et or, à quatre bras coupés sur bases quadrangulaires débordantes.

H : 124 cm. L: 25 cm. P: 25 cm

CM : 4 000 / 5 000 €



376



375

375

Francis JOURDAIN (1876 - 1958)

Table basse en chêne de forme rectangle à quatre pieds d'angle. Plateau formé de carreaux de céramique jointés ornés pour certains de lignes spiralées. Couverte émaillée noire, rouge et blanc bleuté.

38,5 x 96 x 50 cm

CM : 2 500 / 3 000 €



377

377
Mathieu MATEGOT (1910 - 2001) et **Georges JOUVE** (1910 - 1964)

Circa 1950
 Porte-plantes à structure en métal tubulaire teinté noir, de forme trapézoïdale à barres d'entretoise cruciforme, à petits pieds boules. A partie haute, barre de support à deux cercles fermés soutenant de part et d'autre deux cache-pot en céramique à couverture émaillée rouge et noir.

Cache-pot signé *Alpha*
 H : 45 cm. L : 49 cm. P : 31 cm

Bibliographie : *Mathieu Mategot*, de Philippe Jousse et Caroline Mondineu, Jousse Editeur, fig. 96

CM : 4 500 / 5 000 €

378
Jean PROUVE (1901 - 1984)

Bureau *Compas*
 Piètement en métal plié et soudé laqué noir, à plateau rectangulaire en placage de chêne. Ouvre en façade par deux tiroirs latéraux en métal laqué blanc gris.
 H : 73 cm. Plateau : 69,7 x 160 cm
 JM : 7 000 / 9 000 €



378



379

379

Jacques DUMOND (Né en 1907)

Circa 1960

Lampadaire en bronze à patine canon-de-fusil. Fût tubulaire enchâssé à partie haute et basse dans un élément de section carrée. Base circulaire

H : 163 cm. Base, D : 32 cm

CM : 1 200 / 1 500 €

380

Jean PROUVE

Circa 1950

Bureau modèle Compas à plateau rectangulaire en placage de chêne. Caisson latéral à deux tiroirs et piétement en métal relaqué gris et noir.

Poignées de tirage en aluminium;

H : 73 cm. Plateau : 159,5 x 69 cm

CM : 8 000 / 10 000 €



380

381

Alice COLONIEU (Née en 1924)

Exceptionnelle paire de panneaux décoratifs formés d'éléments en céramiques jointés au ciment blanc sertis dans un encadrement ogive en fer.

Décor en haut-relief de deux jeunes tahitiennes devant une corbeille de fruits, de guirlandes de fleurs et d'un foisonnement de branches feuillues et de fleurs, à couverte émaillée polychrome

Signé sur chaque panneau *Alice Colonieu*

H : 190 cm, L : 90 cm

(Eclats)

Historique : Ces deux fresques en céramique étaient disposées de part et d'autre d'un bassin devant la piscine du paquebot *Pierre Loti* (1953)

JM : 15 000 / 20 000 €



383

Jean ROYERE (1902 - 1981)

Lampadaire à structure tubulaire laquée noir.

Fût à base tripode coudée à motifs d'enroulements. Brase de lumière coudé fixé sur un cercle à quatre crochets positionnant son inclinaison à différentes hauteurs. Abat-jour pivotant sur rotule en laiton doré

H : 188 cm

CM-JM : 5 000 / 7 000 €



382

383

Jean ROYERE (1902 - 1981)

Guéridon en pin d'Oregon à plateau circulaire en retrait, ouvrant en ceinture par deux tiroirs. Piétement quadripode demi-lune évidé.

H: 73 cm D: 94 cm

CM : 5 000 / 6 000 €



383



384

384

Jean ROYERE (1902 - 1981)

Nécessaire de cheminée en fer forgé à patine noire. Structure tubulaire à anneau de préhension et à crochets galbés suspendant une pelle, un tisonnier et une pince sur une base ovalisée et coudée,

80 x 33 x 20 cm

CM : 1 000 / 1 200 €



385

Jean ROYERE (1902 - 1981)

Table basse en chêne. Plateau rectangulaire à moulure débordante de forme mouvementée. Montants latéraux pleins rainurés à bases ajourées.

H : 42 cm. L : 68 cm. P : 51 cm

CM : 5 000 / 6 000 €





386

Diego GIACOMETTI (Stampa 1902 - Paris 1985)

Table *carcasse*, modèle bas, circa 1970.

En bronze à patine brun vert.

Plateau en verre transparent.

Signé sur une entretoise *DIEGO* et cachet aux deux triangles opposés.

H : 62 cm. L : 216 cm. P : 135,5 cm

Provenance :

Monsieur Sam Shore

Sindin Gallery, New York

Bibliographie : *Diego GIACOMETTI* Editions Hermann, Paris 2005, Ouvrage définitif de Daniel MARCHESEAU, modèle similaire reproduit page 108.

Une attestation de Monsieur John Ambruster sera remise à l'acquéreur ainsi qu'un certificat d'authenticité de Monsieur James Lord.

CM-JM : 100 000 / 150 000 €



387

Madeleine LUKA (1894 - 1989)

Félicité

Tapisserie en laine tissée à points noués.

Signé *M. Luka* en bas à gauche.

173 x 112 cm

JM : 1 000 / 1 500 €



388

Jean LURCAT (1892 - 1966) et ATELIERS PINTON

Les eaux, les feux

Tapiserie d'Aubusson réalisée à points noués par les ateliers Pinton

Signé *Lurçat* et monogramme des ateliers tissés dans la trame

Titré, contresigné et marqué *Aubusson* dans un bolduc au dos

202 x 297 cm

CM-JM : 8 000 / 12 000 €

CONDITIONS DE VENTE

Les conditions générales de la vente et tout ce qui s'y rapporte sont régis uniquement par le droit français.

Les acheteurs ou les mandataires de ceux-ci acceptent que toute action judiciaire relève de la compétence exclusive des tribunaux français (Paris).

Les diverses dispositions des conditions générales de vente sont indépendantes les unes des autres. La nullité de l'une quelconque de ces dispositions n'affecte pas l'applicabilité des autres.

Le fait de participer à la présente vente aux enchères publiques implique que tous les acheteurs ou leurs mandataires, acceptent et adhèrent à toutes les conditions ci-après énoncées.

La vente est faite au comptant et conduite en euros.

Un système de conversion de devises pourra être mis en place lors de la vente. Les contre-valeurs en devises des enchères portées dans la salle en euros sont fournies à titre indicatif.

DEFINITIONS ET GARANTIES

Les indications figurant au catalogue sont établies par la SVV Millon & Associés et les Experts, sous réserve des rectifications, notifications et déclarations annoncées au moment de la présentation du lot et portées au procès-verbal de la vente.

Les dimensions, couleurs des reproductions et informations sur l'état de l'objet sont fournies à titre indicatif. Toutes les indications relatives à un incident, un accident, une restauration ou une mesure conservatoire affectant un lot sont communiquées afin de faciliter son inspection par l'acheteur potentiel et restent soumises à l'entière appréciation de ce dernier.

Cela signifie que tous les lots sont vendus dans l'état où ils se trouvent au moment précis de leur adjudication avec leur possible défauts et imperfections.

L'état de marche des pendules et l'état des mécanismes ne sont pas garantis

Aucune réclamation ne sera admise une fois l'adjudication prononcée, une exposition préalable ayant permis aux acquéreurs l'examen des œuvres présentées.

Pour les lots dont le montant de l'estimation basse dépasse 2000 €

figurant dans le catalogue de vente, un rapport de condition sur l'état de conservation des lots pourra être communiqué gracieusement sur demande. Les informations y figurant sont fournies à titre indicatif uniquement.

Celles-ci ne sauraient engager en aucune manière la responsabilité de la SVV Millon & Associés et les Experts.

ENREGISTREMENT DES ACHETEURS POTENTIELS

Les acheteurs potentiels sont invités à transmettre leurs renseignements personnels (identité et références bancaires) à la SVV Millon & Associés avant la fermeture de la dernière exposition, de sorte que ceux-ci puissent être enregistrés dans les délais.

Les enchères seront portées à l'aide d'un panneau numéroté remis à l'entrée de la salle, en échange de l'identité du demandeur qui aura été enregistrée avant la fin des expositions.

LES ENCHERES TELEPHONIQUES

La prise en compte et l'exécution des enchères téléphoniques est un service gracieux rendu par la SVV Millon & Associées.

A ce titre, notre société n'assumera aucune responsabilité si la liaison téléphonique est interrompue, n'est pas établie ou tardive. Bien que Millon & Associés soit prêt à enregistrer les demandes d'ordres téléphoniques au plus tard jusqu'à la fin des horaires d'expositions, elle n'assumera aucune responsabilité en cas d'inexécution au titre d'erreurs ou d'omissions en relation avec les ordres téléphoniques.

FRAIS A LA CHARGE DE L'ACHETEUR

L'acheteur paiera à la SVV Millon & Associés, en sus du prix d'adjudication ou prix au marteau, une commission d'adjudication de 20,90 % H.T. soit 25% TTC jusqu'à 100 000 € (taux de TVA en vigueur 19,6%). Au delà 14 % H.T. soit 16,74% TTC (taux de TVA en vigueur 19,6%).

Prix Global = Prix d'adjudication (prix au marteau) + commission d'adjudication.

LA SORTIE DU TERRITOIRE FRANÇAIS

La sortie d'un lot de France peut être sujette à une autorisation administrative.

L'obtention du document concerné ne relève que de la responsabilité du bénéficiaire de l'adjudication du lot concerné par cette disposition.

Le retard, ou le refus de délivrance par l'administration des documents de sortie du territoire, ne justifiera ni l'annulation de la vente, ni un retard de règlement, ni une résolution.

Si notre Société est sollicitée par l'acheteur ou son représentant, pour faire ces demandes de sortie du territoire, l'ensemble des frais engagés sera à la charge totale du demandeur. Cette opération ne sera qu'un service rendu par Millon & Associés.

IMPORTATION TEMPORAIRE

Les lots marqués d'un astérisque sont en importation temporaire

EXPORTATION APRES LA VENTE

La TVA collectée au titre des frais d'acheteur, ou celle collectée au titre d'une importation du lot, peut être remboursée à l'adjudicataire dans les délais légaux sur présentation des documents qui justifient l'exportation du lot acheté.

PREEMPTION DE L'ETAT FRANÇAIS

L'Etat français dispose dans certains cas définis par la loi, d'un droit de préemption des œuvres vendues aux enchères publiques. Dans ce cas, l'Etat français se substitue au dernier enchérisseur sous réserve que la déclaration de préemption formulée par le représentant de l'état dans la salle de vente, soit confirmée dans un délai de quinze jours à compter de la vente.

La SVV Millon & Associés ne pourra être tenue responsable des décisions de préemptions de l'Etat français.

RESPONSABILITE DES ENCHERISSEURS

En portant une enchère sur un lot par une quelconque des modalités de transmission proposées par la SVV Millon & Associés, les enchérisseurs assument la responsabilité personnelle de régler le prix d'adjudication de ce lot, augmenté de la commission d'adjudication de tous droits ou taxes exigibles. Les enchérisseurs sont réputés agir en leur nom et pour leur propre compte, sauf convention contraire préalable à la vente et passée par écrit avec la SVV Millon & Associés.

En cas de contestation de la part d'un tiers, la SVV Millon & Associés pourra tenir l'enchérisseur pour seul responsable de l'enchère en cause et de son règlement.

DEFAUT DE PAIEMENT

Conformément à l'article 14 de la loi n°2000 - 6421 du 10 juillet 2000, à défaut de paiement par l'adjudicataire, après mise en demeure restée infructueuse, le bien est remis en vente à la demande du vendeur sur folle enchère de l'adjudicataire défaillant ; si le vendeur ne formule pas cette demande dans un délai d'un mois à compter de l'adjudication, la vente est résolue de plein droit, sans préjudice de dommages et intérêts dus par l'adjudicataire défaillant

LA SVV MILLON & ASSOCIES SE RESERVE LE DROIT DE RECLAMER A L'ADJUDICATAIRE DEFAILLANT :

- des intérêts au taux légal,
- le remboursement des coûts supplémentaires engagés par sa défaillance,
- le paiement du prix d'adjudication ou :
- la différence entre ce prix et le prix d'adjudication en cas de revente s'il est inférieur, ainsi que les coûts générés pour les nouvelles enchères.
- la différence entre ce prix et le prix d'adjudication sur folle enchère s'il est inférieur, ainsi que les coûts générés pour les nouvelles enchères.

La SVV Millon & Associés se réserve également le droit de procéder à toute compensation avec les sommes dues par l'adjudicataire défaillant.

ENLEVEMENT DES ACHATS, MAGASINAGE TRANSPORT ET ASSURANCE

La SVV Millon & Associés ne remettra les lots vendus à l'adjudicataire qu'après encaissement de l'intégralité du prix global.

Il appartient à l'adjudicataire de faire assurer les lots dès leur adjudication puisque dès ce moment, les risques de perte, vol, dégradations ou autres sont sous son entière responsabilité. La SVV Millon & Associés décline toute responsabilité quant aux dommages eux-mêmes ou à la défaillance de l'adjudicataire de couvrir ses risques contre ces dommages.

Il est conseillé aux adjudicataires de procéder à un enlèvement rapide de leurs lots.

A partir du 15ème jour, des frais de stockage et des frais fixes seront facturés aux conditions suivantes :

Par jour Calendaire	Par Lot	
Frais de stockage	Frais de transfert	Manutention
3,80 € HT	50 € HT	15 € HT

La manutention et le magasinage n'engagent pas la responsabilité de la SVV Millon & Associés.

La SVV Millon & Associés n'est pas responsable de la charge des transports après la vente. Si elle accepte de s'occuper du transport à titre exceptionnel, sa responsabilité ne pourra être mise en cause en cas de perte, de vol ou d'accidents qui reste à la charge de l'acheteur.

PROPRIETE INTELLECTUELLE

La vente d'un lot n'emporte pas cession des droits de reproduction ou de représentation dont il constitue le cas échéant le support matériel.

PAIEMENT DU PRIX GLOBAL

La SVV Millon & Associés précisent et rappelle que la vente aux enchères publiques est faite au comptant, et que l'adjudicataire devra immédiatement s'acquitter du règlement total de son achat et cela indépendamment de son souhait qui serait de sortir son lot du territoire français.

(voir « La sortie du territoire français ») :

Le règlement pourra être effectué comme suit :

- par chèque bancaire avec présentation obligatoire d'une pièce d'identité en cours de validité
- par carte bancaire Visa
- par virement bancaire en euros, aux coordonnées comme suit :

DOMICILIATION

BNP Paribas Agence Hôtel des Ventes Drouot, 9 rue Drouot, 75009 Paris.

CODE BANQUE :

30004

CODE GUICHET :

00828

NUMÉRO DE COMPTE :

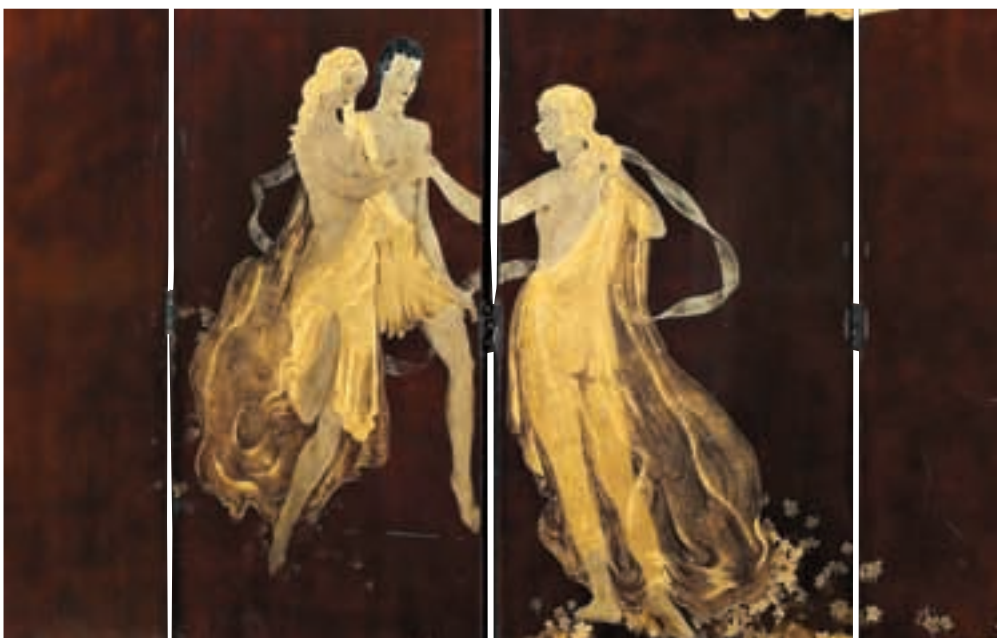
00010656185

CLÉ RIB : 76

IBAN : FR76 3000 4008 2800

0106 5618 576 -

CODE SWIFT : BNPAFRPPAC



ART DÉCO VERRE & CÉRAMIQUE CONTEMPORAINS

MILLON & ASSOCIÉS

5, avenue d'Eylau - 75116 Paris
Tél. 01 47 27 95 34 - Fax. 01 47 27 70 89

ORDRE D'ACHAT / ABSENTEE BID FORM

Vendredi 21 décembre 2007

ENCHÈRE PAR TÉLÉPHONE / TELEPHONE BID FORM

Salle 5

Faxer à : / Please fax to : 00 (33)1 47 27 70 89

Nom et prénom / Name and first name :

Adresse / Address :

Telephone(s) :

Après avoir pris connaissance des conditions de vente, je déclare les accepter et vous prie d'acquiescer pour mon compte personnel, aux limites indiquées en euros, les lots que j'ai désignés ci-dessous (les limites ne comprenant pas les frais).

I have read the conditions of sale and the guide to buyers and agree to abide by them. I grant you permission to purchase on my behalf the following items within the limits indicated in euros (these limits do not include buyer's premium and taxes).

Lot N°	DESCRIPTION DU LOT LOT DESCRIPTION	LIMITE EN EUROS TOP LIMITS OF BID EUROS

Signature

Merci de joindre au formulaire d'ordre d'achat un relevé d'identité bancaire et une copie d'une pièce d'identité (passeport, carte d'identité,...) ou un extrait d'immatriculation au R.C.S.

Après avoir pris connaissance des conditions de vente, je déclare les accepter et vous prie d'enregistrer à mon nom les ordres d'achats ci-dessus aux limites indiquées en Euros.

Ces ordres seront exécutés au mieux de mes intérêts en fonction des enchères portées lors de la vente.

Please sign and attach this form to a document indicating the bidder's bank details

(IBAN number or swift account number) and photocopy of the bidder's government issued identity card. (Companies may send a photocopy of their registration number).

I Have read the terms of sale, and grant you permission to purchase on my behalf the following items within the limits indicated in euros.

Crédit photographique. Studio Baraja, Franck Sicre, Thierry Jacob et Jean Lemoine

Régie Publicitaire 4ème couverture. Agnès Bourin Communication. Agnes.bourin@abcregie.com

Impression. La Renaissance - Troyes

Réalisation graphique, photogravure. LALOUVE. contact@lalouveprod.fr

Together we stand, divided we fall ...

Pink Floyd et autres