

187

Y
1497

L'ART DÉCORATIF

AUX

EXPOSITIONS DES BEAUX-ARTS

SALONS

Société des Artistes Français

Société Nationale des Beaux-Arts

Expositions particulières



1904
4^e série - Mobilier

1904

Librairie d'Art Décoratif - Armand GUÉRINET, Editeur

140, Faubourg Saint-Martin, PARIS

(11)

L'ART DÉCORATIF

AUX EXPOSITIONS DES BEAUX-ARTS

4^e Série. - LE MOBILIER

TABLE DES PLANCHES :

1. *Louis Majorelle, à Nancy.* — Cabinet de travail, bibliothèque, bureau, fauteuil, en bois d'acajou et courbaril.
2. *Louis Majorelle, à Nancy.* — Bibliothèque en acajou et courbaril.
3. *Louis Majorelle, à Nancy.* — Bureau en acajou et courbaril.
4. *Louis Majorelle, à Nancy.* — Meubles style moderne.
5. 6. *Louis Majorelle, à Nancy.* — Meubles style moderne.
7. *Louis Majorelle, à Nancy.* — Bureau bois d'acajou et courbaril.
8. 9. *Louis Majorelle, à Nancy.* — Sièges et chaises longues de la loge d'artiste.
10. 11. *Louis Majorelle, à Nancy.* — Fauteuil, sièges, guéridons modernes.
12. *Louis Majorelle, à Nancy.* — Meuble style moderne.
13. 14. *Louis Majorelle, à Nancy.* — Canapé, tabouret, fauteuil de bureau, acajou et courbaril.
15. *Sauvage et Sarazin, architectes.* — Ensemble de la loge d'artiste. Sièges de L. MAJORELLE, de Nancy.
16. *Louis Majorelle, à Nancy, et Régius.* — Glaces de la loge d'artiste.
17. *Scheidecker et Régius.* — Cheminée électrique de la loge d'artiste.
18. *Paul Croix-Marie.* — Salon en noyer sculpté, frise au pochoir par BOURJEOT.
19. *Paul Croix-Marie.* — Salon en noyer sculpté, frise au pochoir, par BOURJEOT.
20. *Louis Chalon.* — Meuble d'antichambre, *le gui.*
21. *Ferdinand Bienvenu.* — Boîte à gants émail.
22. *Louis Chalon.* — Banquette d'antichambre, *le gui.*
23. *Clément et Ducrocq.* — Salle à manger.
24. *Clément et Ducrocq.* — Buffet.
25. *Clément et Ducrocq.* — Servante de salle à manger.
26. *Clément et Ducrocq.* — Table et chaise de salle à manger.
27. *Auguste Rajuel.* — Petit lit d'enfant.
28. *Charles Hairo.* — Plateau: *les pins*, en marqueterie, de Raoul FLAVIEN.
29. *Henri Cochin.* — Table, chaise sculptée, XVIII^e siècle, *Flandre maritime.*
30. *Jacques Bille.* — Paravent, broderie, de M^{lle} Madeleine BILLE.
31. *Charpentier.* — Art rustique, scène mythologique, bahut, XVII^e siècle.
32. *Henri Cochin.* — Commode chêne, *Flandre maritime*, XVIII^e siècle.
33. *Eugène Costilhès.* — Art rustique, table et chaise (Auvergne).
34. *Louis Majorelle, à Nancy.* — Piano à queue, marqueterie d'après les dessins de V. PROUVÉ
35. 36. *Louis Majorelle, à Nancy.* — Piano à queue et siège de salle à manger.
37. 38. *Louis Majorelle, à Nancy.* — Mobilier de salle à manger.
39. *Louis Majorelle, à Nancy.* — Mobilier de salle à manger.
40. *Louis Majorelle, à Nancy.* — Mobilier de salle à manger.
41. *Maurice Dufrène.* — Chambre à coucher, chêne et citronnier, exécutée par ERDMANN.
Décoration murale en broderie exécutée par M^{me} ORY-ROBIN.
42. 43. *Maurice Dufrène.* — Chambre à coucher, chêne et citronnier, exécutée par ERDMANN.
Décoration murale en broderie exécutée par M^{me} ORY-ROBIN.
44. 45. *Maurice Dufrène.* — Salle à manger.
Héroid. — Meuble en amaranthe.
46. 47. *Héroid.* — Armoires en citronnier.
48. *Lucien Roy.* — Cheminée en grès flammé de BIGOT.
49. *Albert Angst.* — Secrétaire de dame, appartenant à M^{me} P.
50. 51. *Alice Lacroze.* — *L'Orchidée*, table tulipier et acajou, pyrogravée et teintée.
Albert Angst. — Meuble de salon, app. à M. B.
52. *Christian Erikson.* — Buffet chêne sculpté, marqueterie fer et cuivre forgés ensemble, app. à M. A.
53. 54. *Mme Anna Diriks.* — Salle de réception, intérieur de paysan, vieux style norvégien.
55. 56. *Jallot.* — Lit chêne sculpté, pomme et pin.
Husson. — Vitrine cuivre.
57. *Jallot.* — Armoire chêne sculpté bronze, cuir, ivoire.
58. *Tierce.* — Bibliothèque moderne.
59. 60. *Sauvage et Sarazin.* — Grande armoire en frêne et olivier, app. à M. Coudyser.
Epeaux. — Table de nuit ombelles, acajou et emboine.
61. *Charles Pittner.* — Cabinet d'amateur.
62. *Albert Angst.* — Meuble de salon, table à thé, app. à M. B.
63. *Eugène Bourdet et Alphonse Gentil.* — Cheminée à hotte: *les scarabées.*
64. 65. *Charles Bugatti.* — Bureau, chaise, instrument nouveau.
66. *J. Cherbonnier.* — Bahut moderne avec écrin à bijoux.
67. *Mme d'Ernys.* — Paravent: pastellines laissant les soies souples.
68. *Abel Landry.* — Table à thé, bois de poirier poli avec bronzes argentés, exécutée par MM. GILLET et BARROUX.
69. *Georges Turck.* — Casier à musique, bois d'acajou.
- 70 à 74. *Cherbonnier.* — Détails du bahut moderne de la pl. 66.
- 75 à 77. *Georges Nowak.* — Salle à manger.
78. 79. *Henri Rapin.* — Meubles style moderne.
80. 81. *Henri Rapin.* — Meubles style moderne.
Georges Turck. — Table ou bureau en bois de corail.
82. *Louis François.* — Bibliothèque-vitrine, bois d'acajou.
83. *Charles Plumet.* — Divan, bibliothèque.
84. *Mathieu Gallerey.* — Armoire noyer, deux glaces.
85. 86. *Mathieu Gallerey.* — Lit noyer et table avec marbre.
87. *Mathieu Gallerey.* — Panneaux cuivre repoussé.
88. *Henri Rapin.* — Lit style moderne.
89. *Becker.* — Vitrine d'objets d'art.

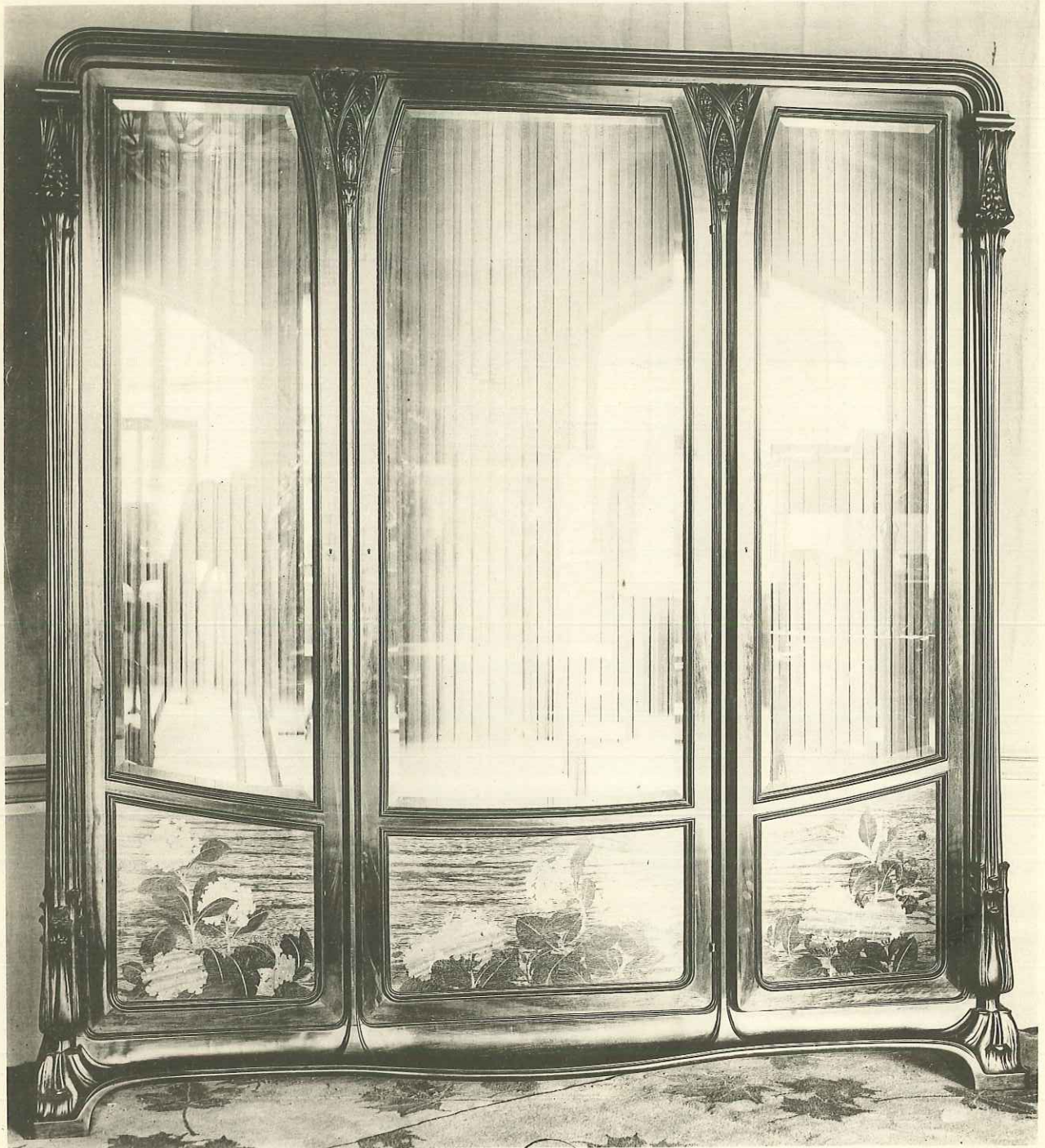


HÉLÈNE E. LE BLET - NANS

A.D.

Louis MAJORELLE à Nancy - Cabinet de Travail, Bibliothèque, Bureau, Fauteuil, en bois d'acacia et courbarill.

HAROLD GILBERT, LONDON, 161, ENDURERS STREET, LONDON, W.

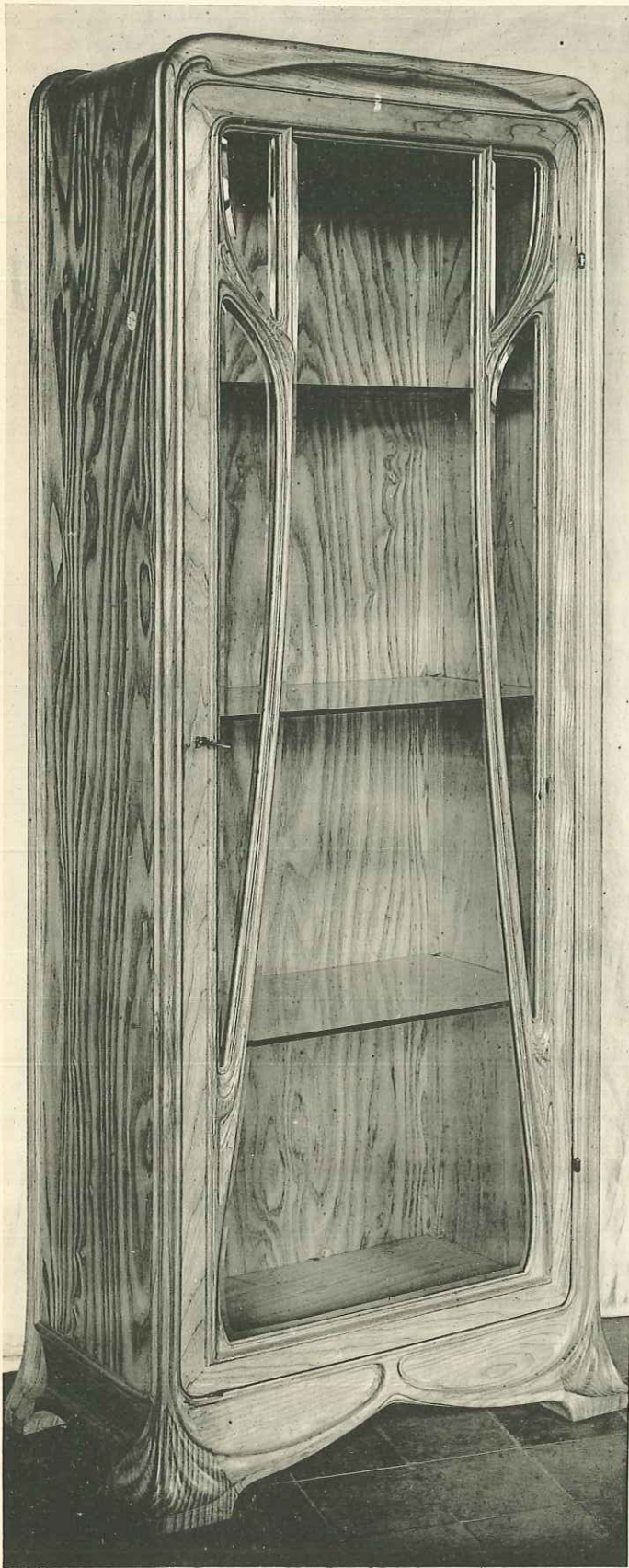


(A. D.)

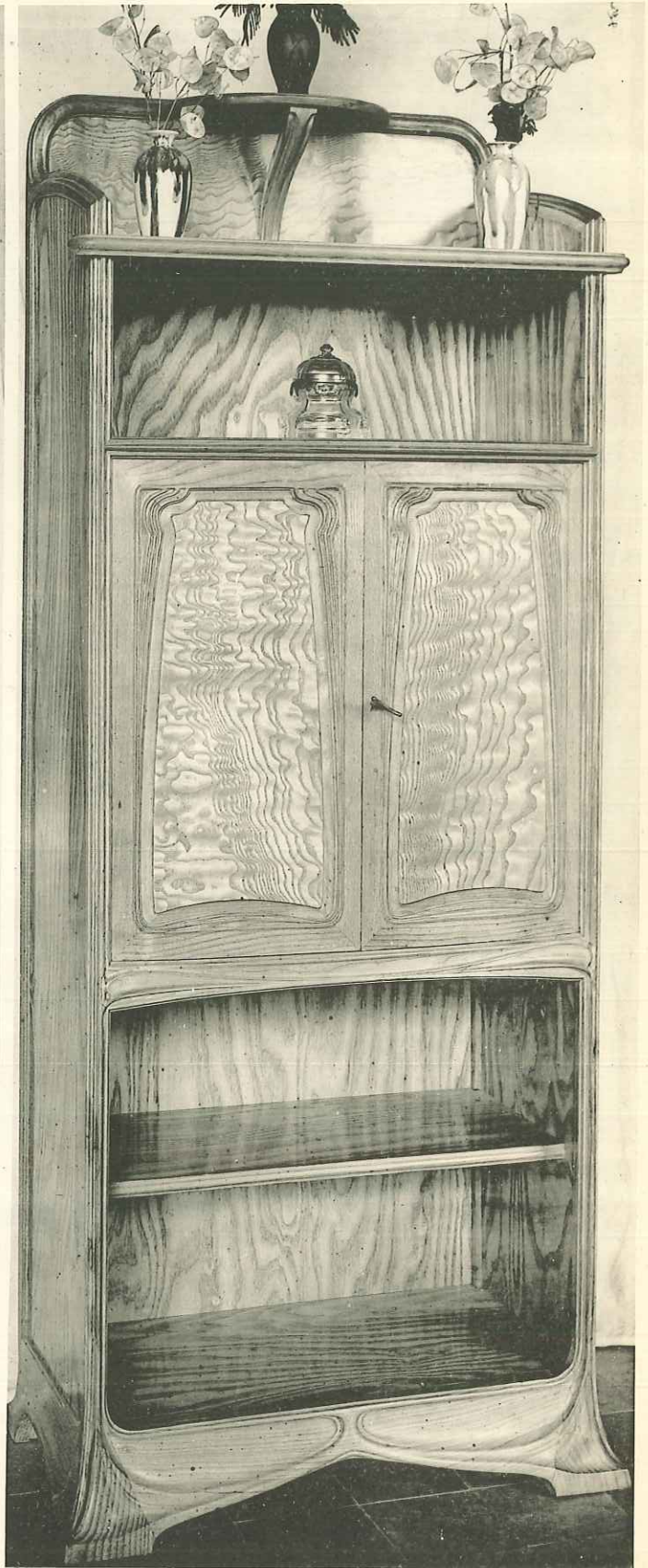
HÉLIOTYPE E. LE DELEY, PARIS

ARMAND GIBÉNET, Éditeur, 140, FAUBOURG SAINT-MARTIN, PARIS

Louis MAJORELLE, à Nancy - Bibliothèque en acajou et courbaril.



HELIOTYPÉ E. LE DELEY, PARIS



ARMAND GUAÏNET, ÉMETEUR, 140, FAUBOURG SAINT-DARTIN, PARIS

(A. D.)

Louis MAJORELLE, à Nancy - Meubles style Moderne.

L'ART DÉCORATIF AUX EXPOSITIONS DES BEAUX-ARTS - 1904

4^e SÉRIE : Le Mobilier



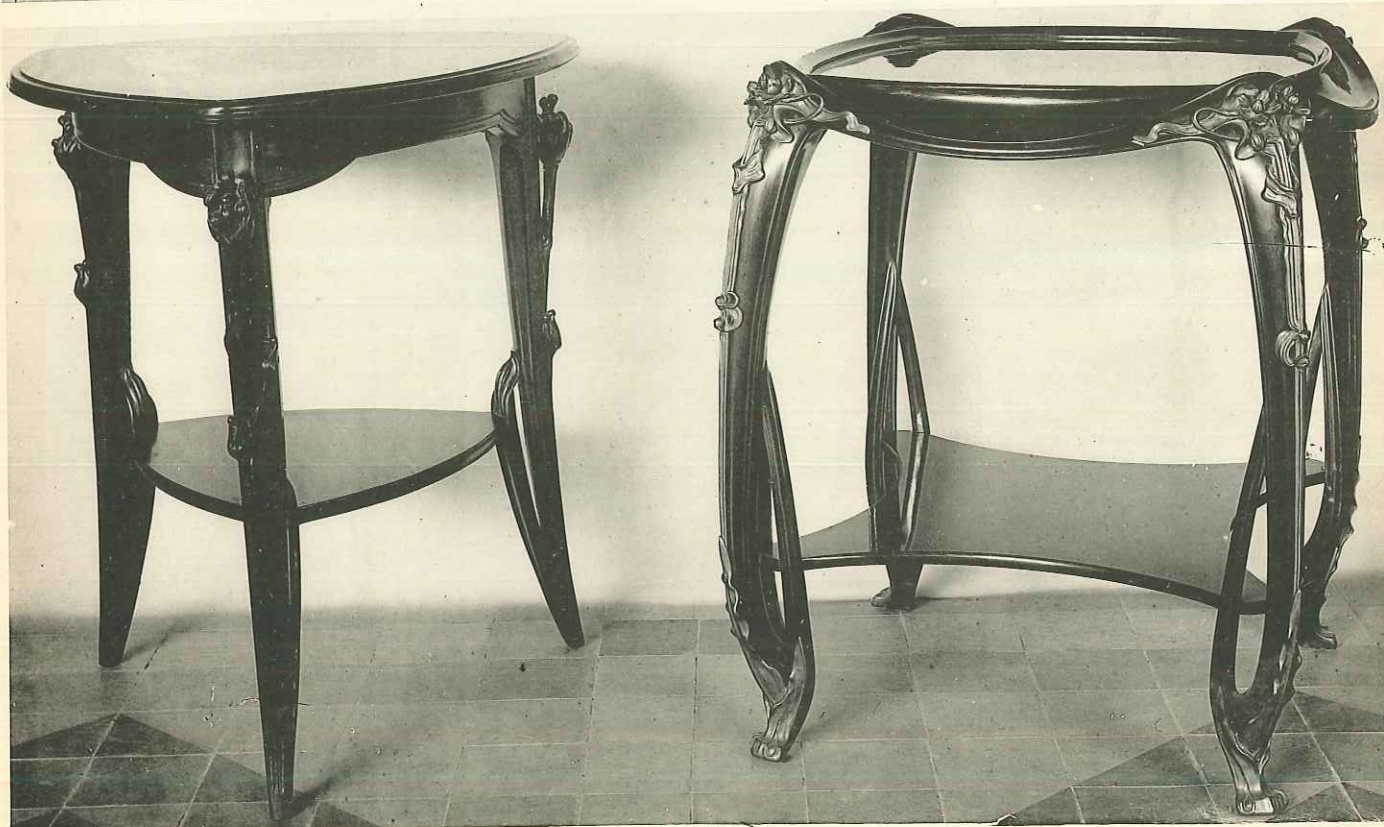
HENRIEUX & LE ROYER, PARIS

LOUIS MAUBELLE, à Nancy - Bureau - bois d'acajou et courbaril.

A.D.

MAURICE BÉGIN, DÉCORATEUR - 140, RUE DE SAINT-HIPPOLITE, PARIS





HÉLIOTYPE E. LE DELEY, PARIS

(A. D.)

ARMAND GUÉRINET, ÉDITEUR, 140, FAUBOURG SAINT-MARTIN, PARIS

Louis MAJORELLE, à Nancy - Fauteuil, Sièges, Guéridons Modernes.



HÉLÉNYE E. LE DOLÉY, PARIS

(A. D.)

ARMAND GUILHMET, ÉDITEUR, 140, FAUBOURG SAINT-MARTIN, PARIS

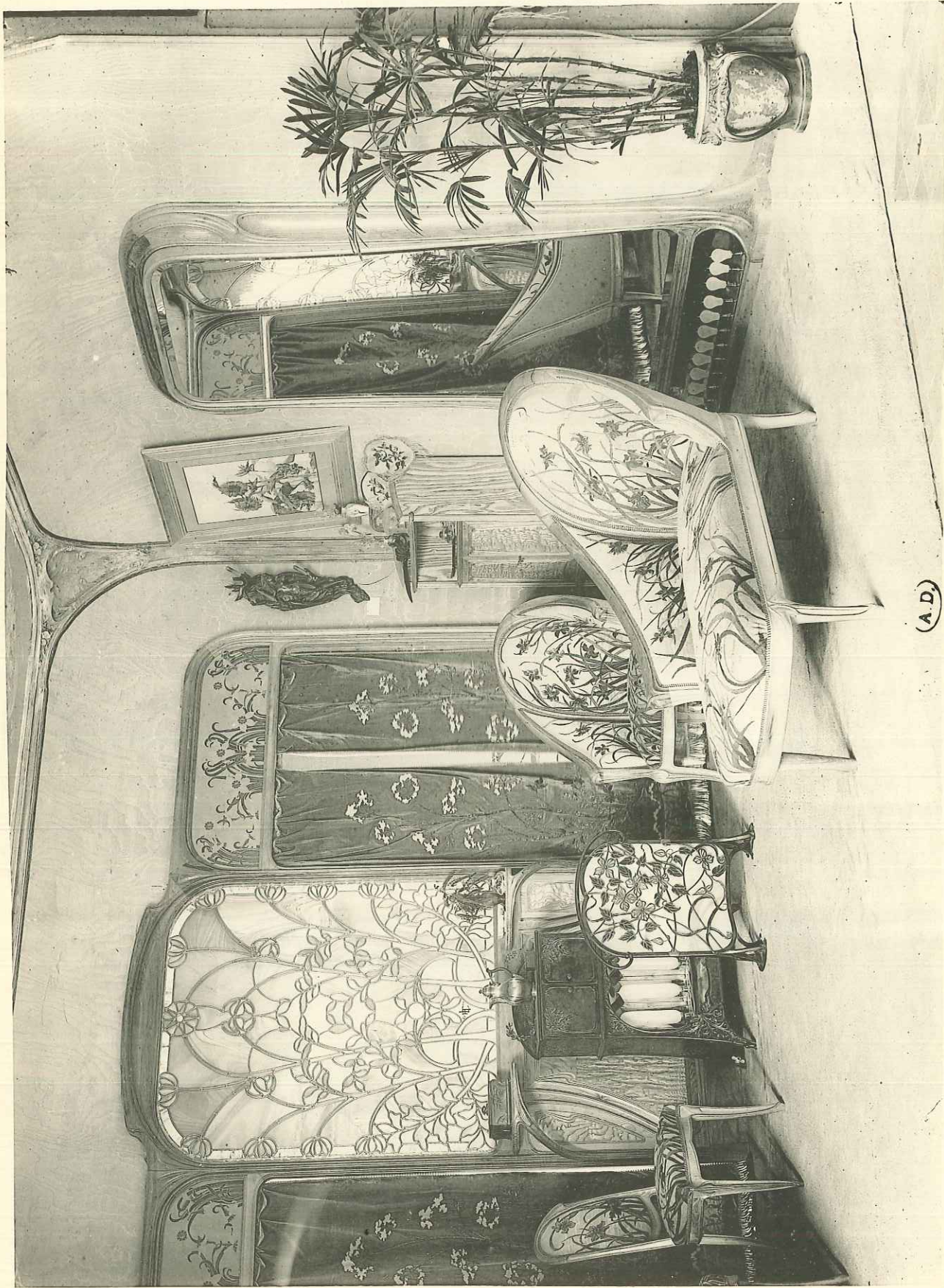
Louis MAJORELLE, à Nancy - Meuble style Moderne.



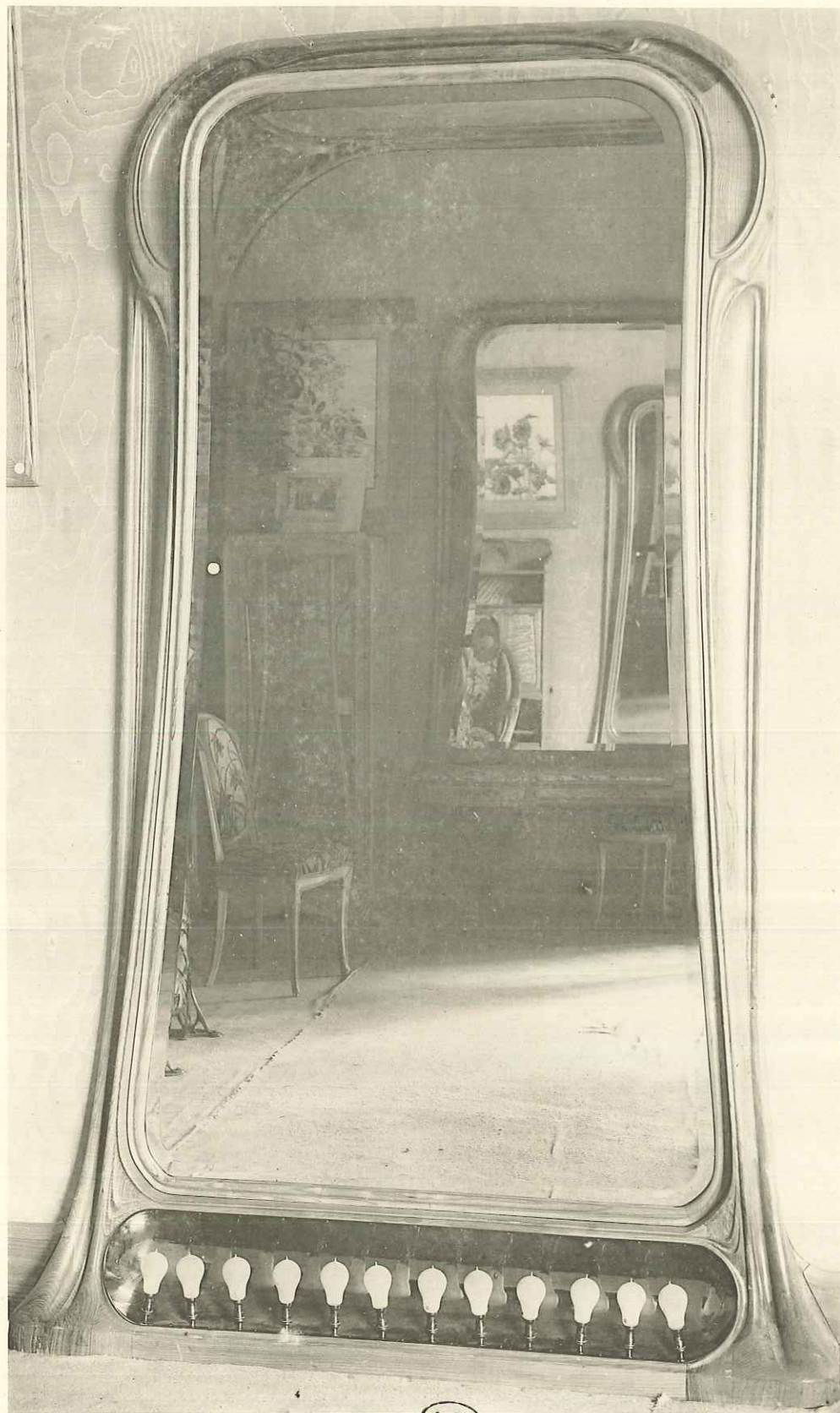
HÉLIOUYE E. LE DELEY, PARIS

ARMAND GUÉRINET, ÉDITEUR, 140, FAÛBOURG SAINT-MARTIN, PARIS

Louis MAJORELLE, à Nancy - Canapé, Tabouret, Fauteuil de Bureau, acajou et courbaril.



(A.D.)



(A. D.)

HÉLIOTYPE E. LE DELEY, PARIS

ARMAND GUÉRINET, ÉDITEUR, 140, FAUBOURG SAINT-MARTIN, PARIS

Louis MAJORELLE, à Nancy, et RÉGIUS - Glace de la Loge d'Artiste.



HELIOTYPE E. LE DELEY, PARIS

ARMAND GUÉRINET, ÉDITEUR, 140, FAUBOURG SAINT-MARTIN, PARIS

SCHEIDECKER ET RÉGIUS - Cheminée électrique de la Loge d'Artiste.



HÉLIOTYPHE E. LE DELEY, PARIS

ARMAND GÖRNÉY, ÉDITEUR, 124, FAUBOURG SAINT-MARTIN, PARIS

Paul CROIX-MARIE - Salon en noyer sculpté. Frise au pochoir par BOURGEOY

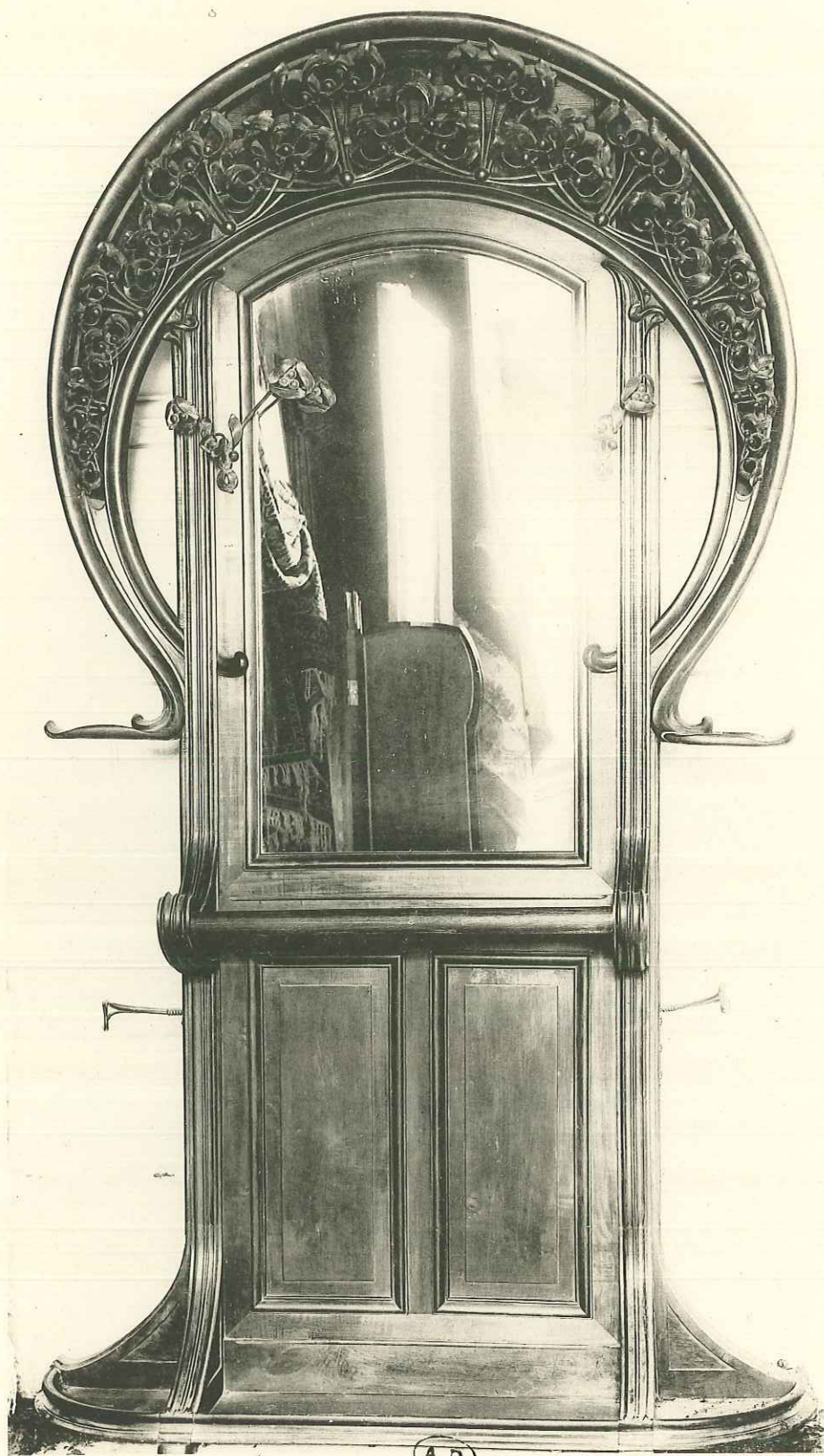


A. D.

HÉLÉNYE E. LE DILLEY, PARIS

ARMAND GUÉRINET, ÉDITEUR, 140, FAUBOURG SAINT-MARTIN, PARIS

Paul CROIX-MARIE - Salon en noyer sculpté. Frise au pochoir par BOURGEOT



HÉLIOTYPE E. LE DELEY, PARIS

ARMAND GUÉRINET, ÉDITEUR, 140, FAUBOURG SAINT-MARTIN, PARIS

Louis CHALON - Meuble d'Antichambre « le Gui »





(A.D.)

HÉLIOTYPÉ E. LE DELEY, PARIS

ARMAND GJÉRINET, ÉDITEUR, 140, FAUBOURG SAINT-MARTIN, PARIS

CLEMENT ET DUCROCQ - Salle à Manger.



HELIOTYPHE C. LE OILEY, PARIS

ARMAND GÄRLINET, COIFFEUR, 140, FAUBOURG SAINT-MARTIN, PARIS

CLÉMENT ET DUCROCQ - Buffet.



HÉLÉNYE E. LE DELEY, PARIS

(A.D.)

ARMAND GUÉRINET, Éditeur, 140, FAUBOURG SAINT-MARTIN, PARIS

CLEMENT ET DUCROCC - Servante de Salle à Manger.

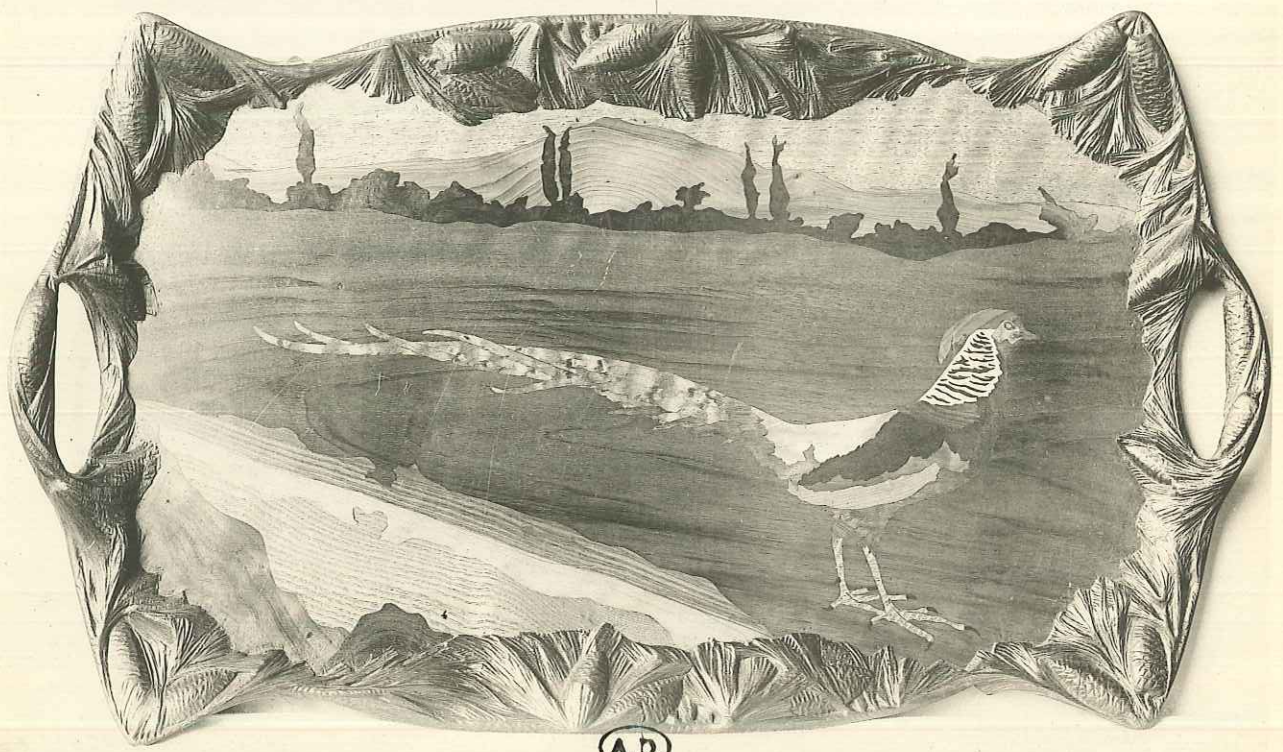
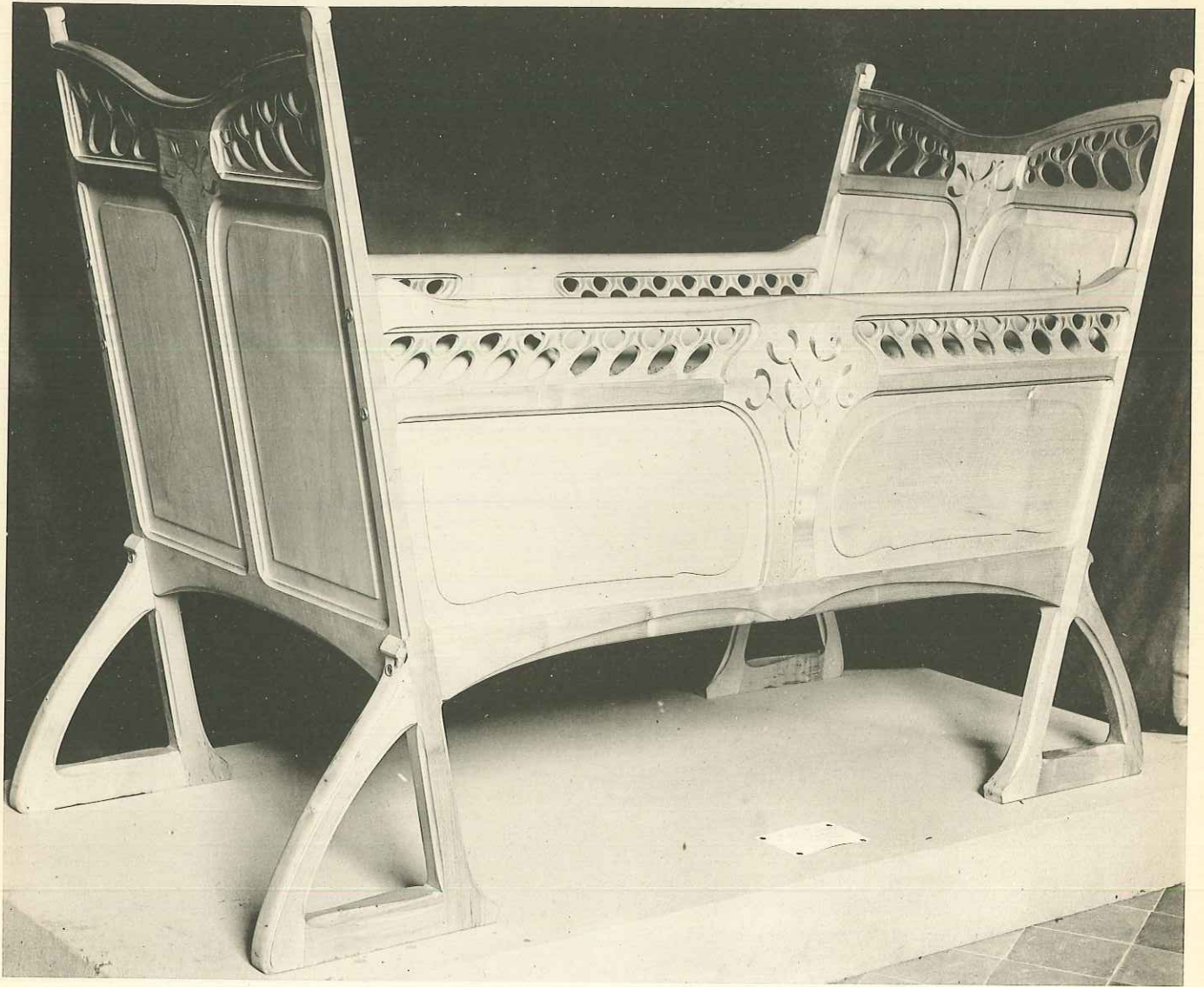


A. D.

CLEMENT ET DUCROUX - Table et Chaise de Salle à Manger.

ALLOTTRE E. LE GELV. PARIS

ARMAND GILBERT, EDITOR, 144, FAUBOURG SAINT-MARTIN, PARIS.

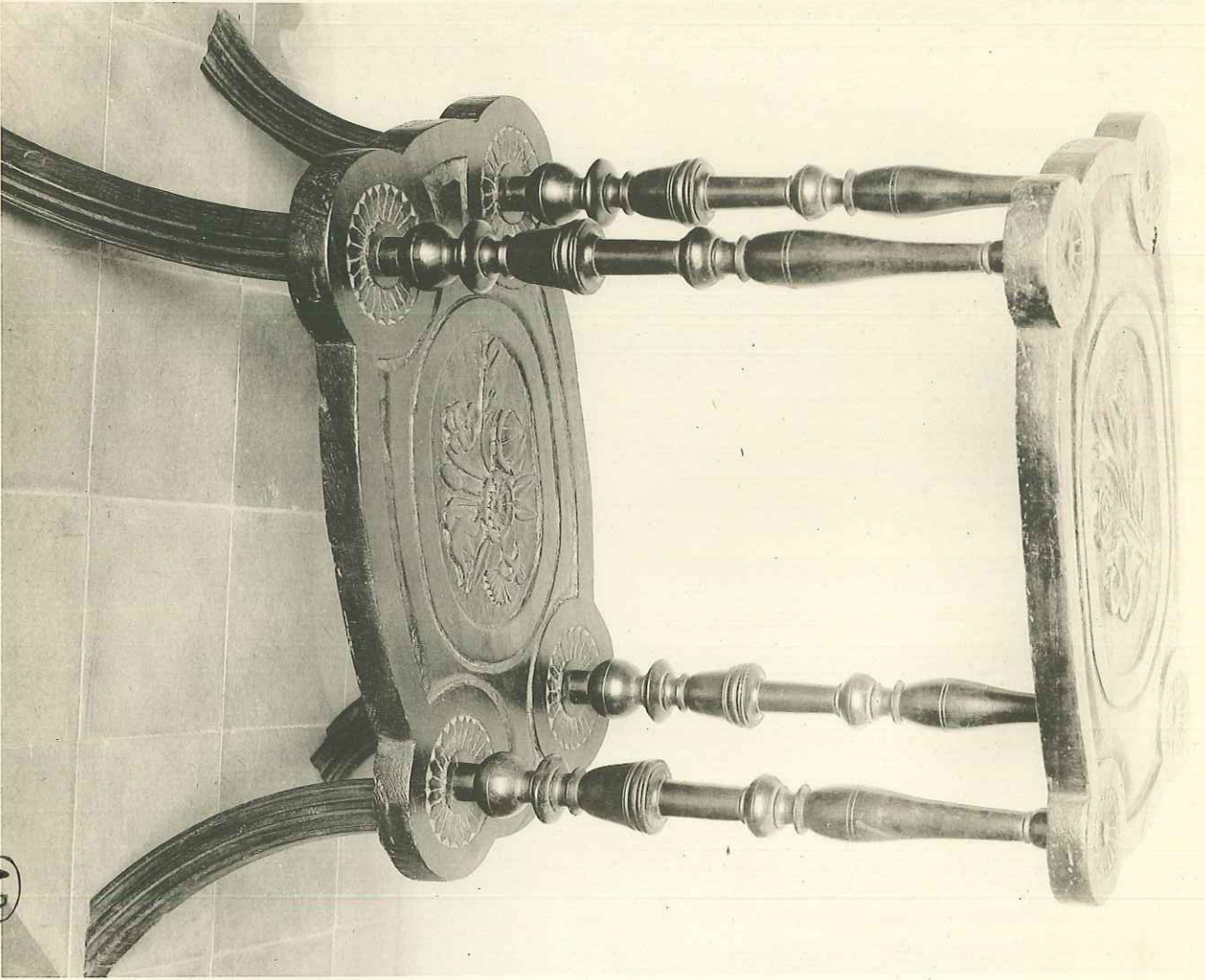


HÉLIOYPHIE E. LE DELEY, PARIS

ARMAND GUÉRINET, ÉDITEUR, 140, FAUBOURG SAINT-MARTIN, PARIS

Auguste RAGUEL - Petit Lit d'Enfant.

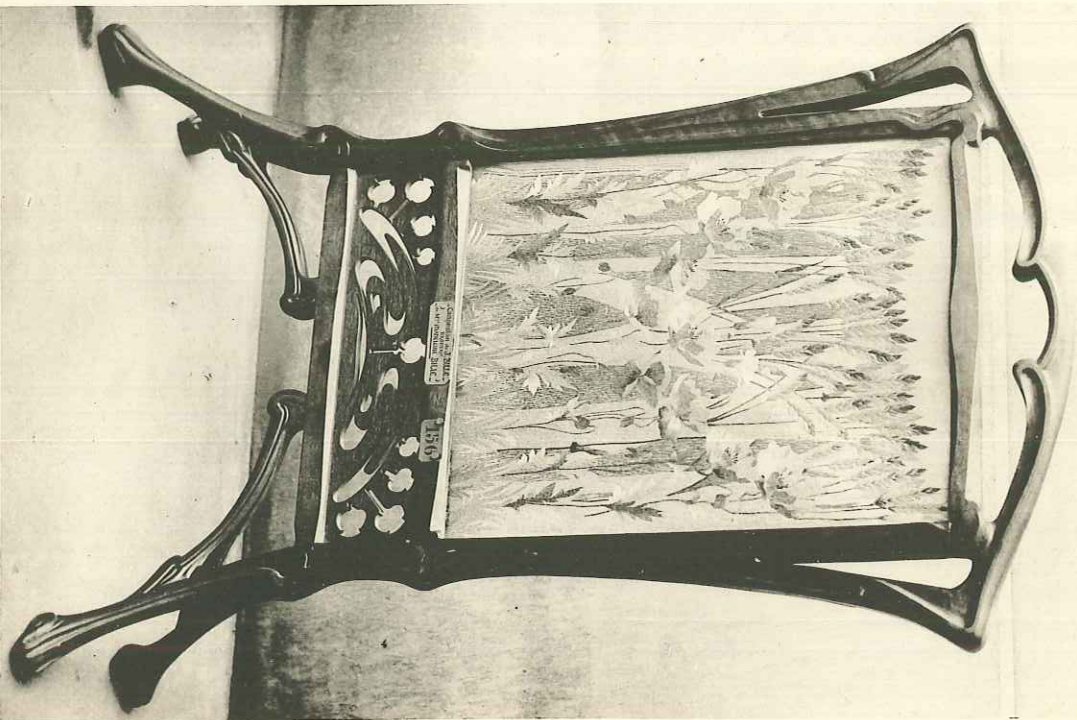
Charles HAIRON - Plateau: les Pins, en marqueterie, de Raoul FLAVIEN.



HÉLÈNE E. LE DELLY, PARIS

Henri COCHIN - Table, Chaise sculptée, XVIII^e Siècle, Flandre Méridionale.

A.D.



Georges BILLE - Paravent.

ARMAND OUBRIER, COITEUX, 140, PASSAGE SAINT-MARTIN, PARIS

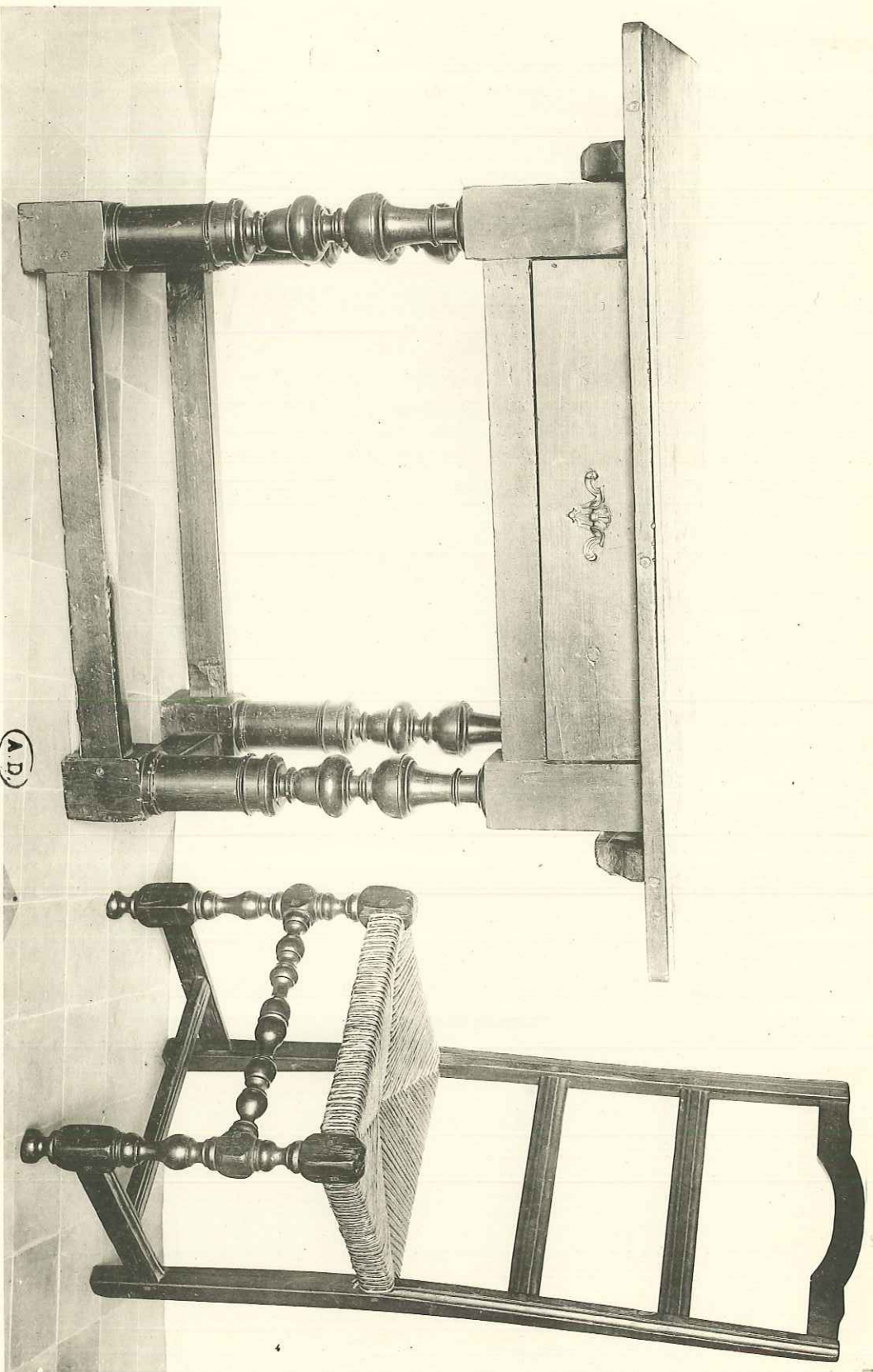


HILTON & LE GLEZ, PARIS

(A. D.)

CHARENTIER - Art Rustique, Scène mythologique, Bohut, XVIII^e Siècle.
Henri COGHIN - Commode chêne, Flandre Maritime, XVIII^e Siècle.

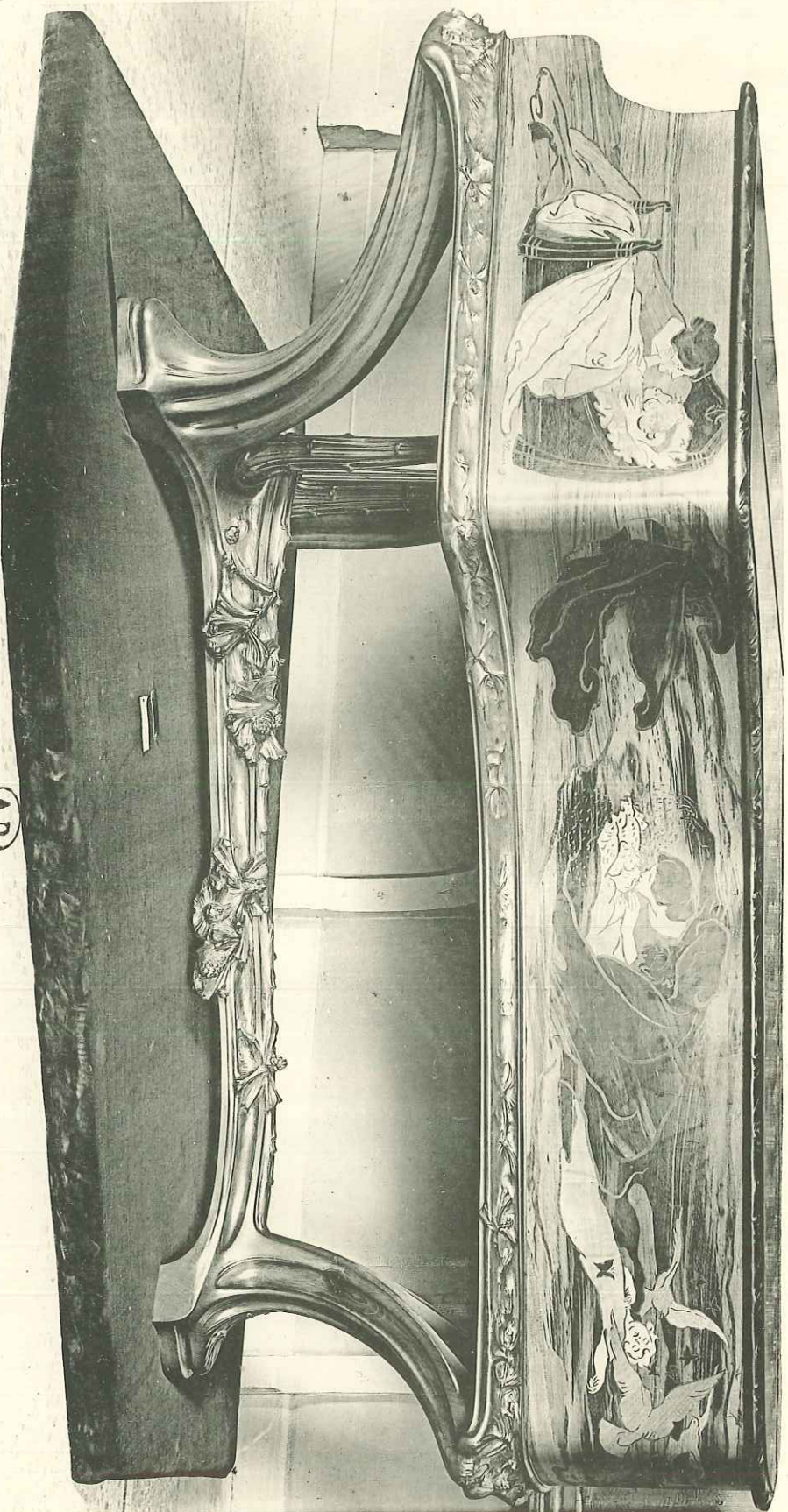
ARMAND THIBAUT, ENTREPRENEUR, 144, BOULEVARD SAINT-MARTIN, PARIS



HÉLÈNE E. LE BERT, PARIS

EUGÈNE COSTILHES - Art. Rustique, Table et Chaise (Auvergne).

JAMES GIBNET, GENÈVE, 144, MONTÉE SAINT-CHARLES, PARIS



HÉLIPPE E. LE GILLET, PARIS

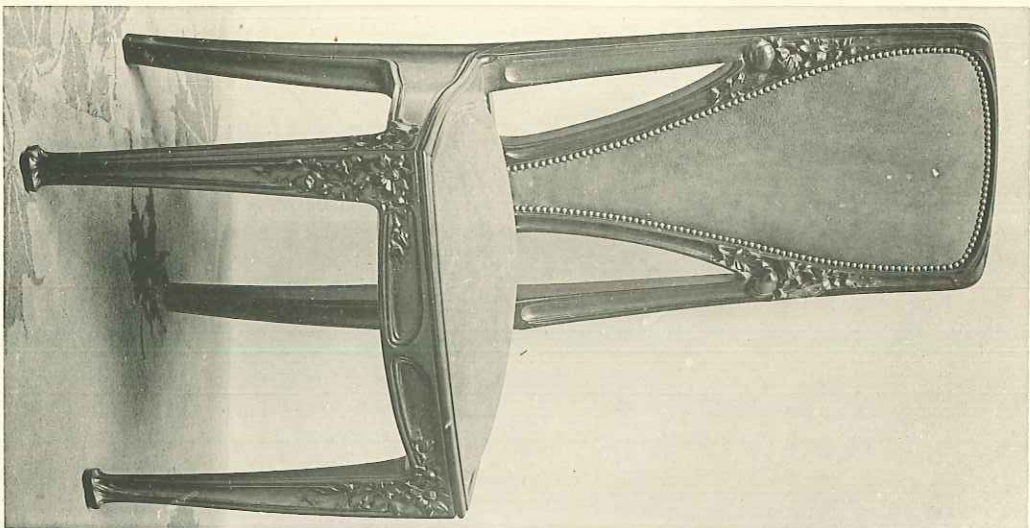
LOUIS MAUBELLE, à Nancy - Piano à queue, marqueterie d'après les dessins de V. PROUVE.

JAYAN GILBERT, COIFFER, 100, RUE DES SAINTS-PÈRES, PARIS

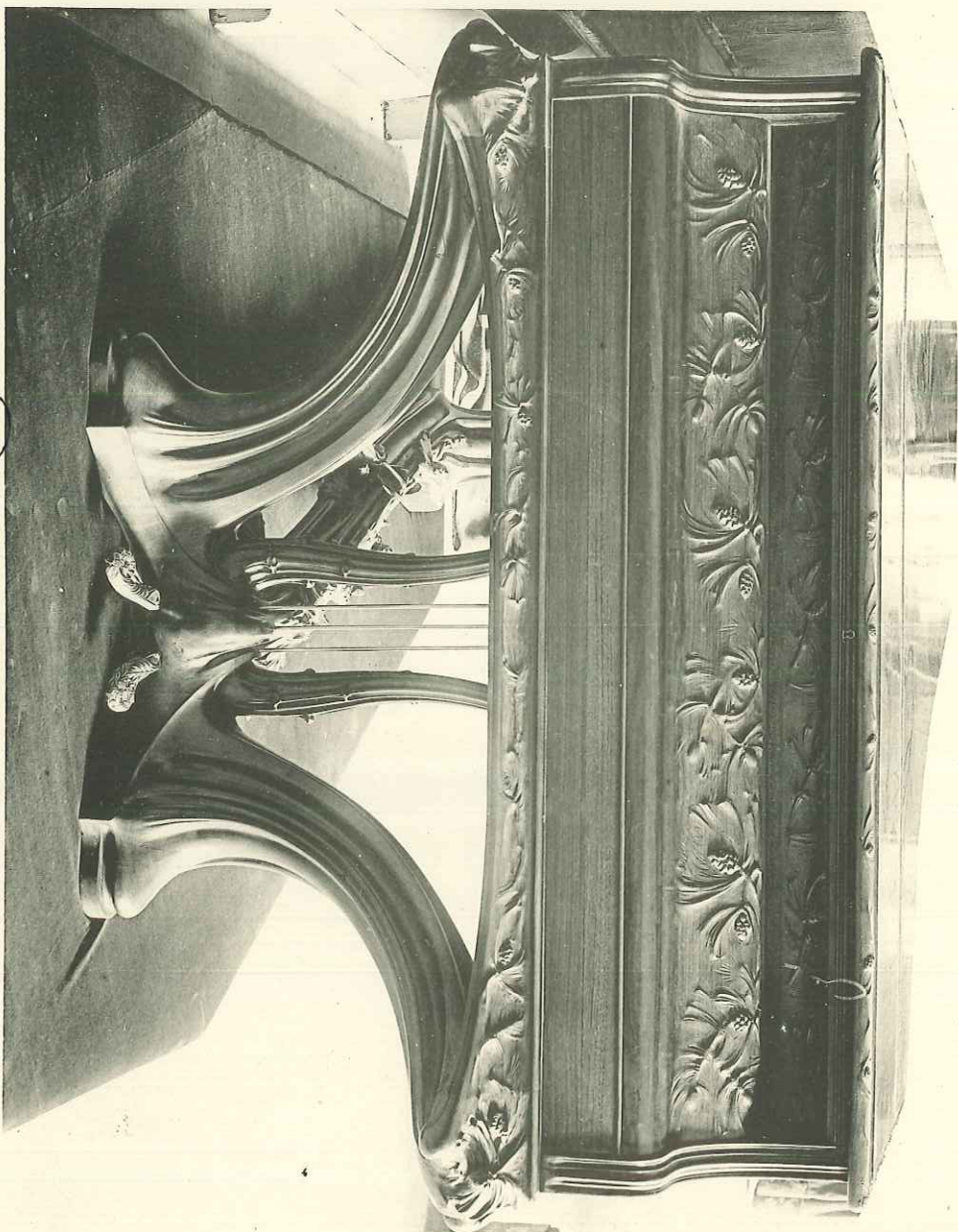
L'ART DECORATIF AUX EXPOSITIONS DES BEAUX-ARTS - 1904

4^e SERIE : Le Mobilier

P. 35-36.



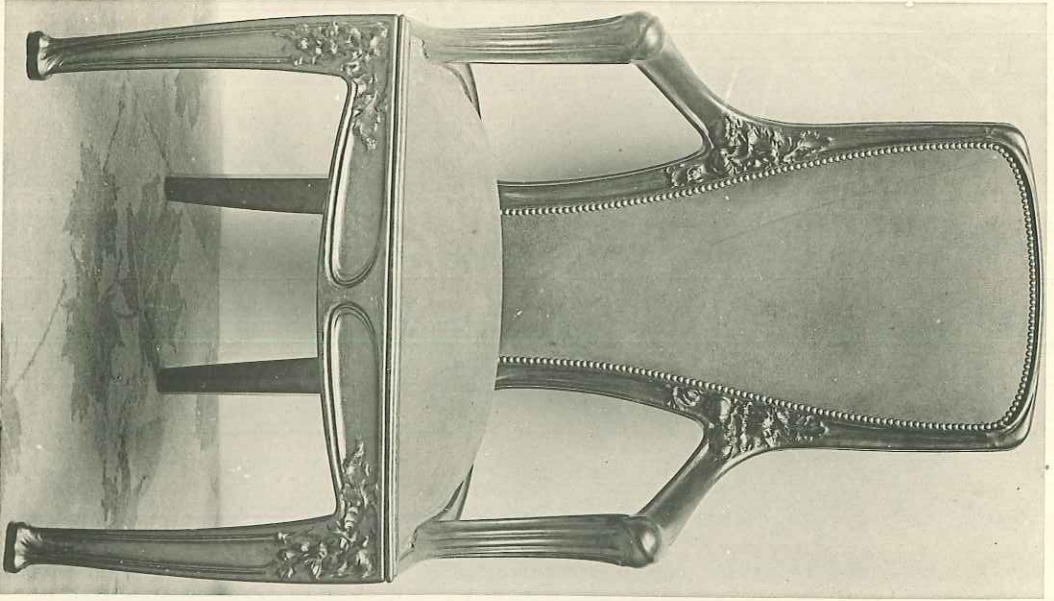
MAJORELLE E. LE MOYER PARIS



(A.D.)

Louis MAJORELLE, à Nancy - Piano, Siège de Salle à Manger.

ARMAND GEBINETZ, LÉONOR, 144, FAUBOURG SAINT-MARTIN, PARIS



MAJORELLE E. LE BRET, NANCY



A.D.

Louis MAJORELLE, à Nancy - Mobilier de Salle à Manger.

ARMAND GÖTTSCHEW, COITEUX, 144, FAUBOURG SAINT-MARTIN, PARIS



HÉLONNE E. LE BRET, PARIS

A. D.

Louis MAUBELLE, à Nancy - Mobilier de Salle à Manger.

ARMAND THOMAS, COIFFEUR, 401, PASSAGE SAINT-MARTIN, PARIS

L'ART DÉCORATIF AUX EXPOSITIONS DES BEAUX-ARTS - 1904

4^e SÉRIE - La Mobilier

Pl. 40.

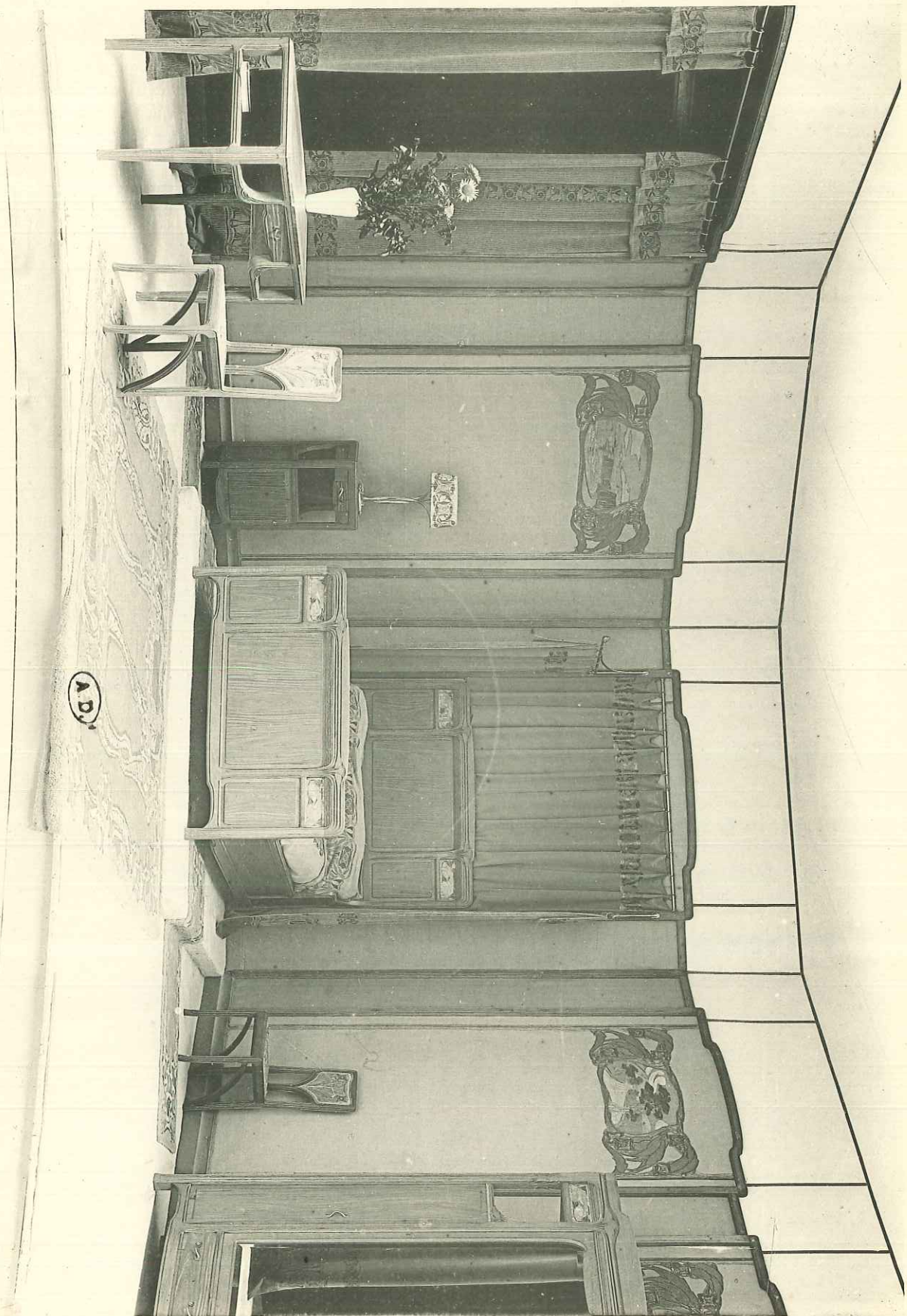


MAQUETTE E. LE GLEZET PARIS

(A. D.)

Louis MAJORELLE, à Nancy - Mobilier de Salle à Manger.

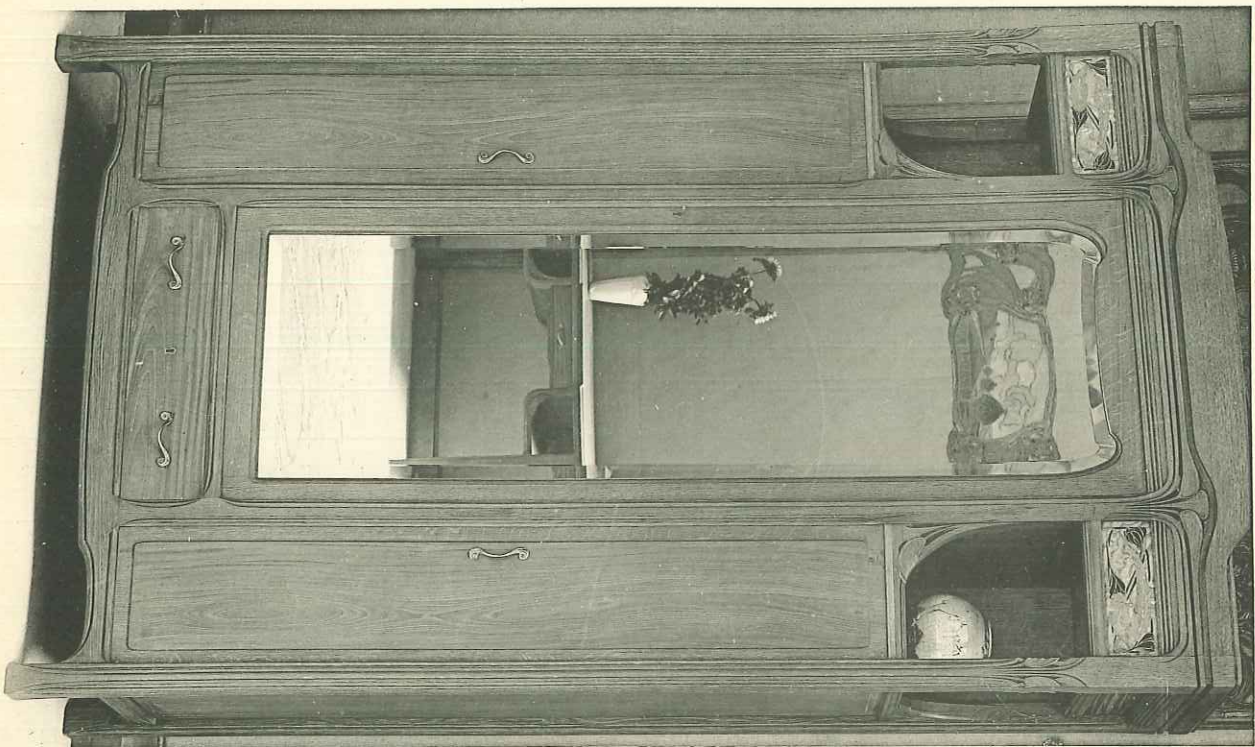
FRANÇOIS CHAMET, COIFFEUR, 144, RUE THOUVENIN-SAINTE-MARIE, PARIS



MAISONNÉ L. LE DÉLÉY, PARIS

Maurice DUFRENE - Chambre à coucher, chêne et citronnier, exécutée par ERDMANN.

ARMAND COLINNET, COIFFEUR, 104, RUE SAINT-MARTIN, PARIS



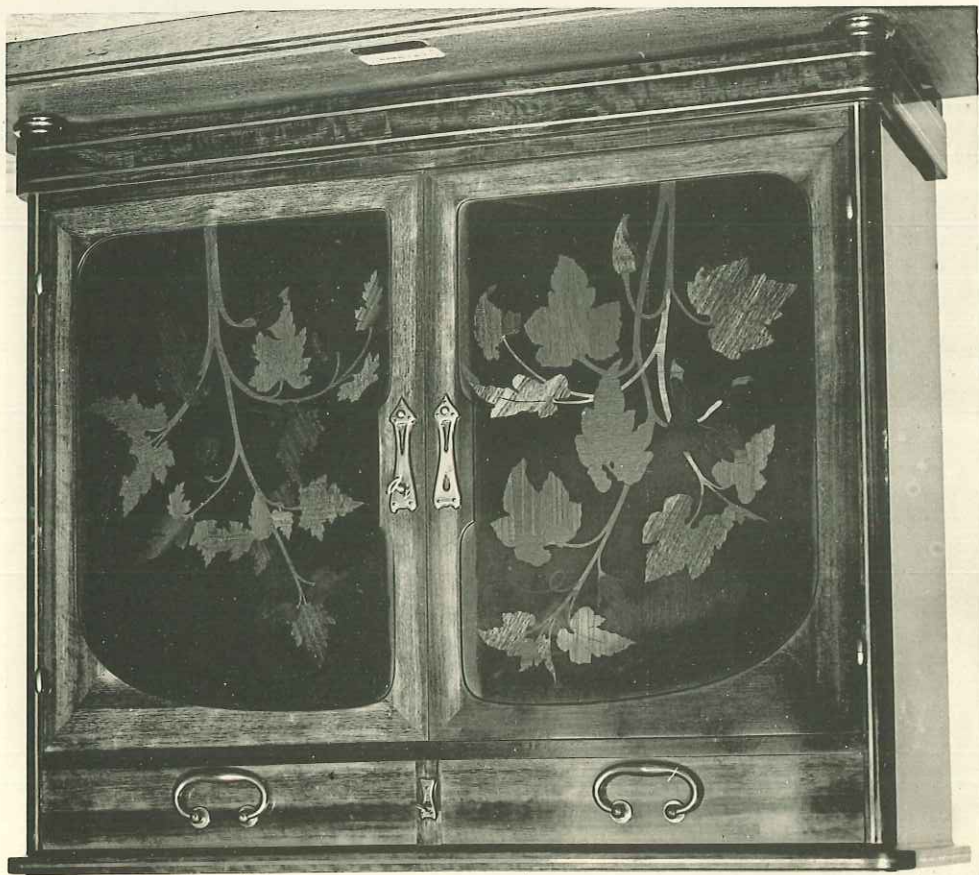
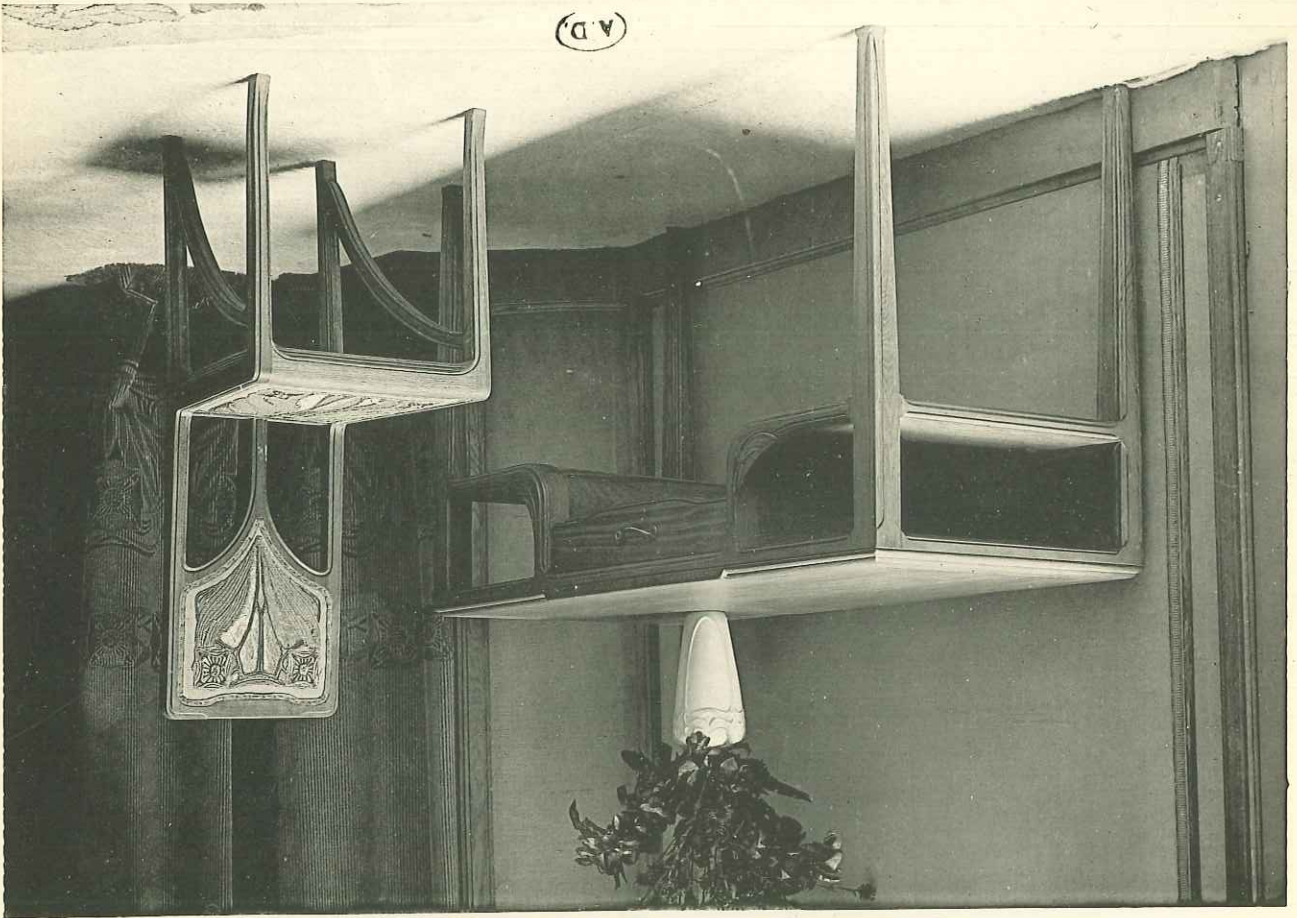
MAISONNE & LE GELER, PARIS

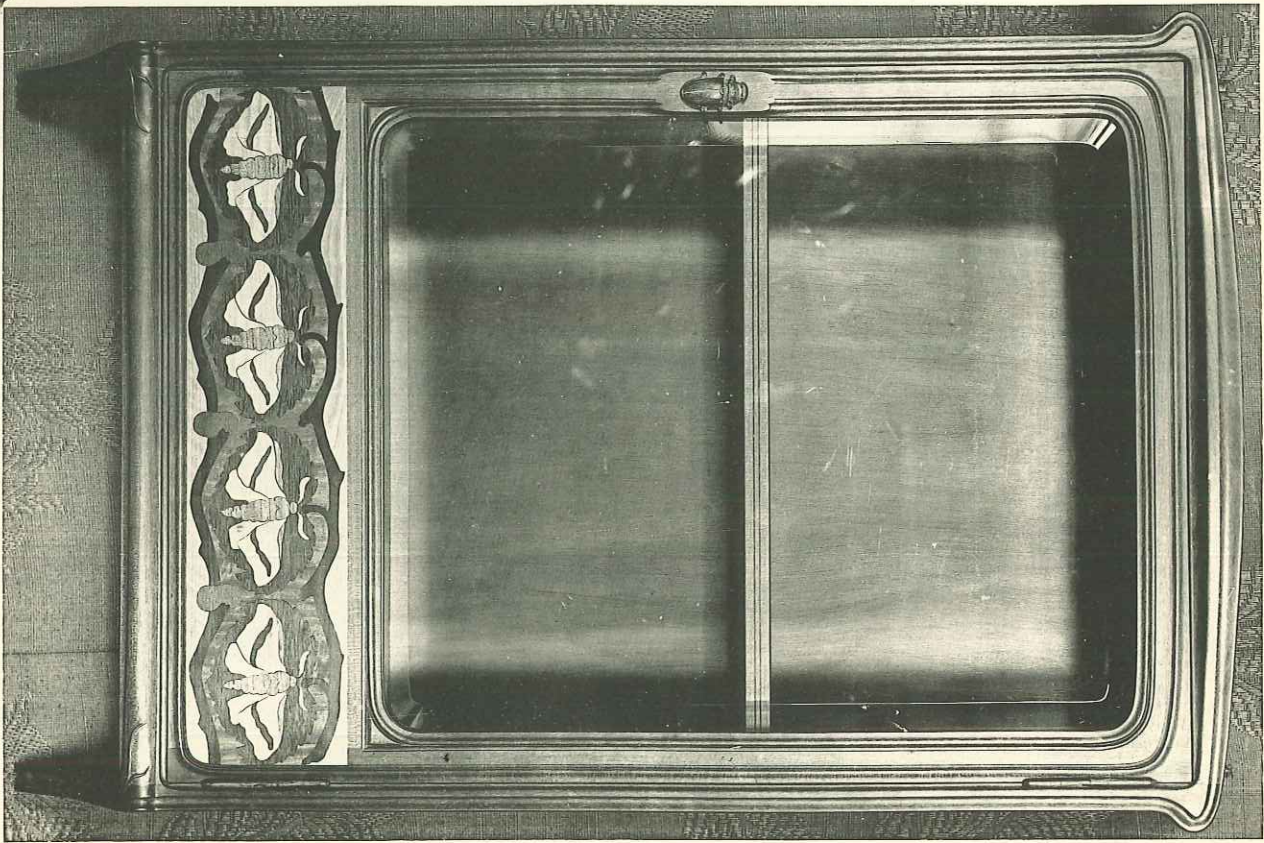


(A 2)

MAISONNE & LE GELER, PARIS

(A.D.)





MAISONRE & LE BÈRE, PARIS

A D

HEROLD - Armoires en chromonier

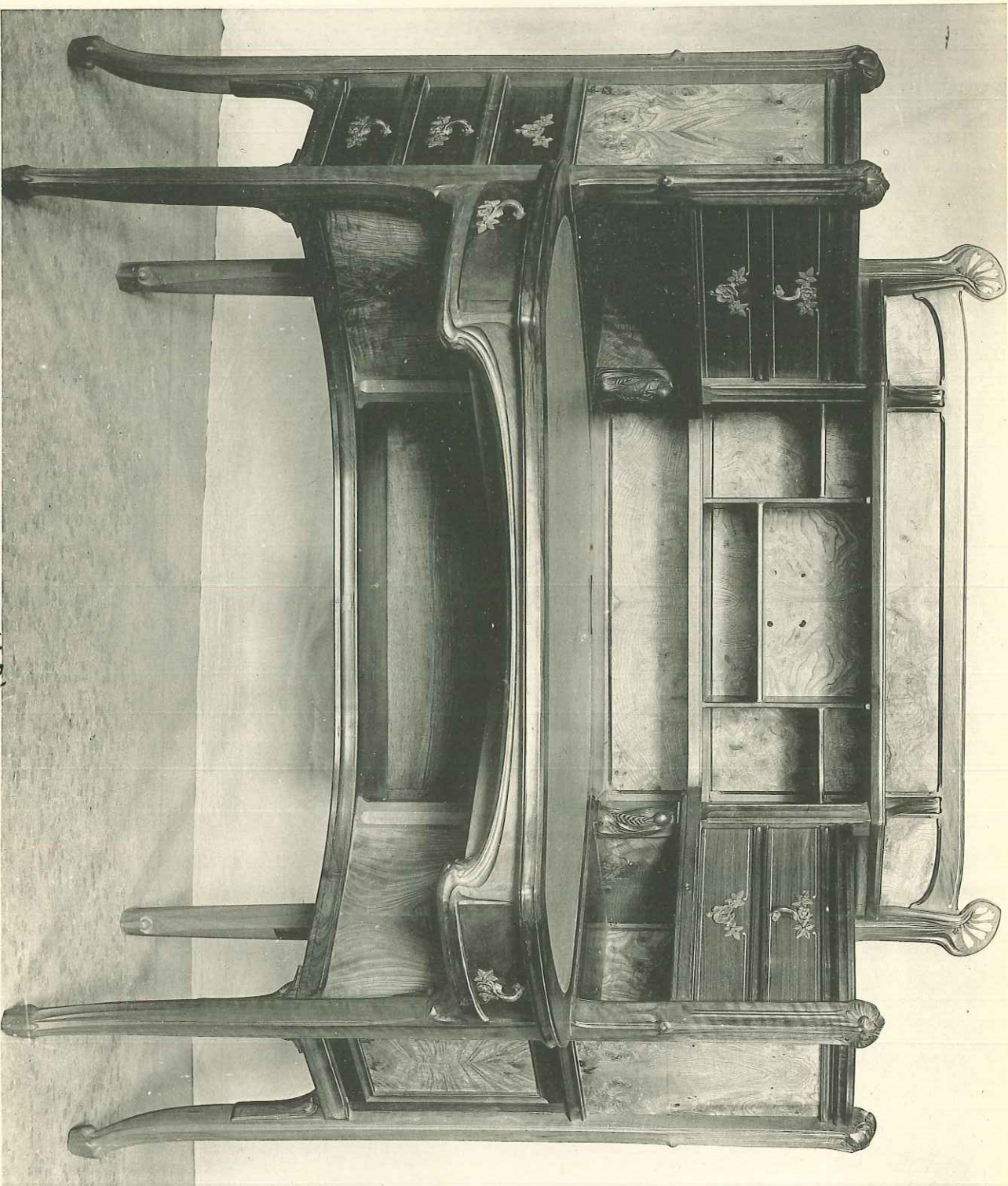
MAISON DÉCORATIVE, DÉPÔTÉE, 100, BOULEVARD SAINT-MARTIN, PARIS



HÉLÈNE E. DE BELLE, PARIS

ARMAND GUÉRINET, ÉCRIVEUR, 140, FAUBOURG SAINT-MARTIN, PARIS

Léon ROY - Cheminée en grès flammé de BIGOT.



ALUMINE E. LE GELIZ, PARIS

Albert AUSSAT - Secrétaire de Dame, appart. à Mme P.

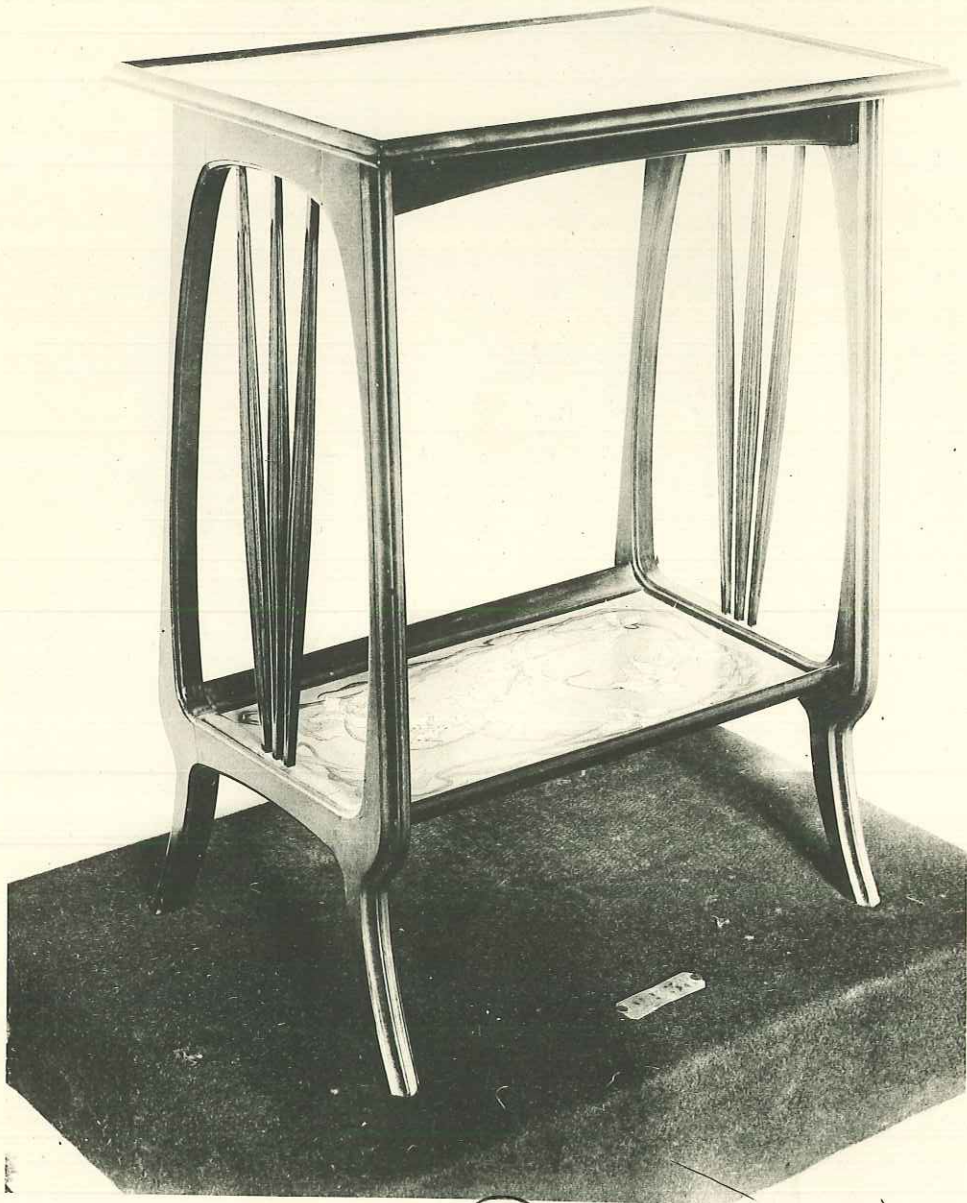
A. D. A.

FRANÇOIS BÉCHINET, COIFFEUR, 40, RUE SAINT-MARTIN, PARIS

L'ART DÉCORATIF AUX EXPOSITIONS DES BEAUX-ARTS - 1904

4^e SÉRIE : Le Mobilier

Pl. 50-51.

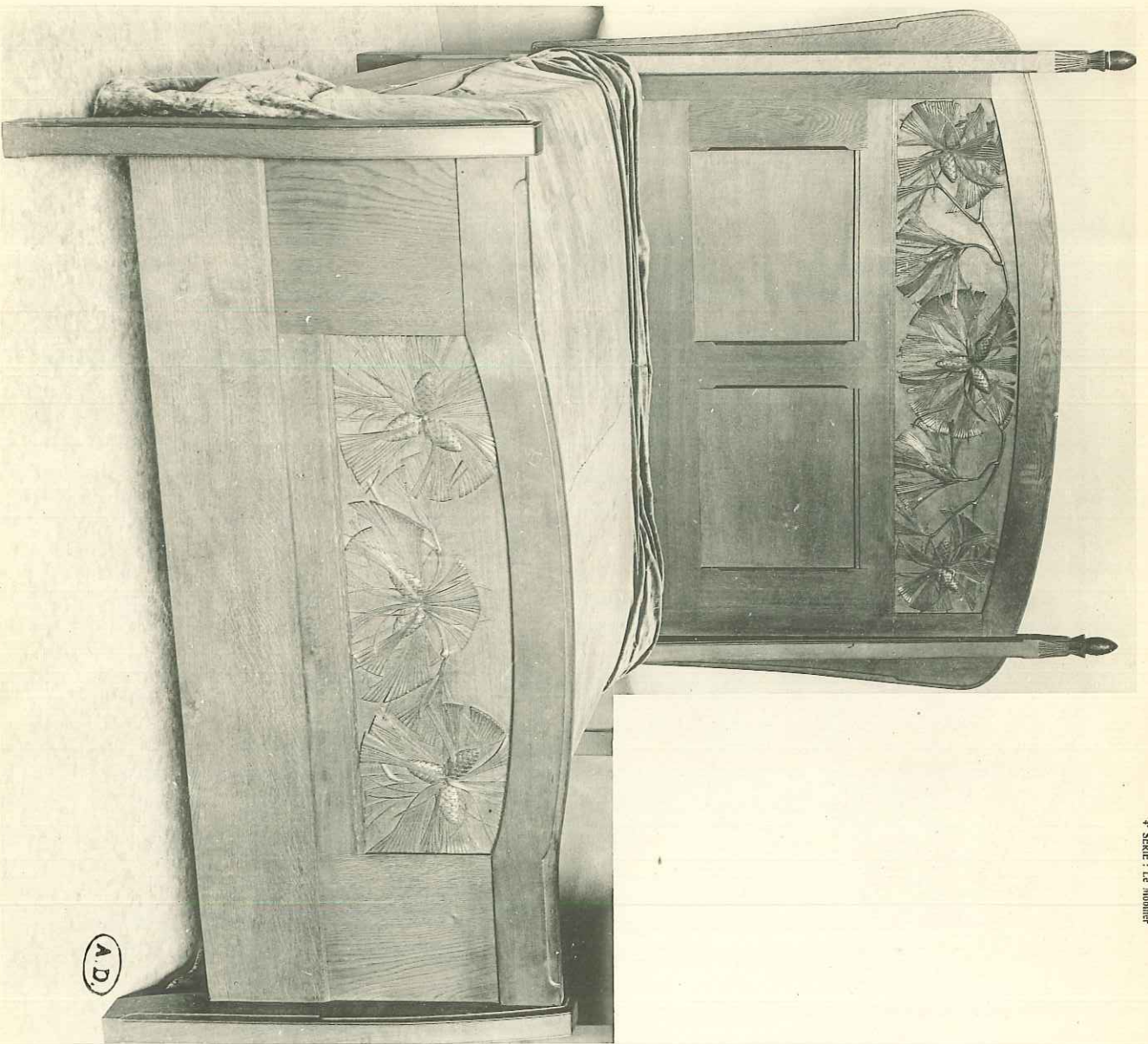


(A. D.)

HÉLIOTYPE E. LE DELEY, PARIS

ARMAND GŒRINET, ÉDITEUR, 140, FAUBOURG SAINT-MARTIN, PARIS

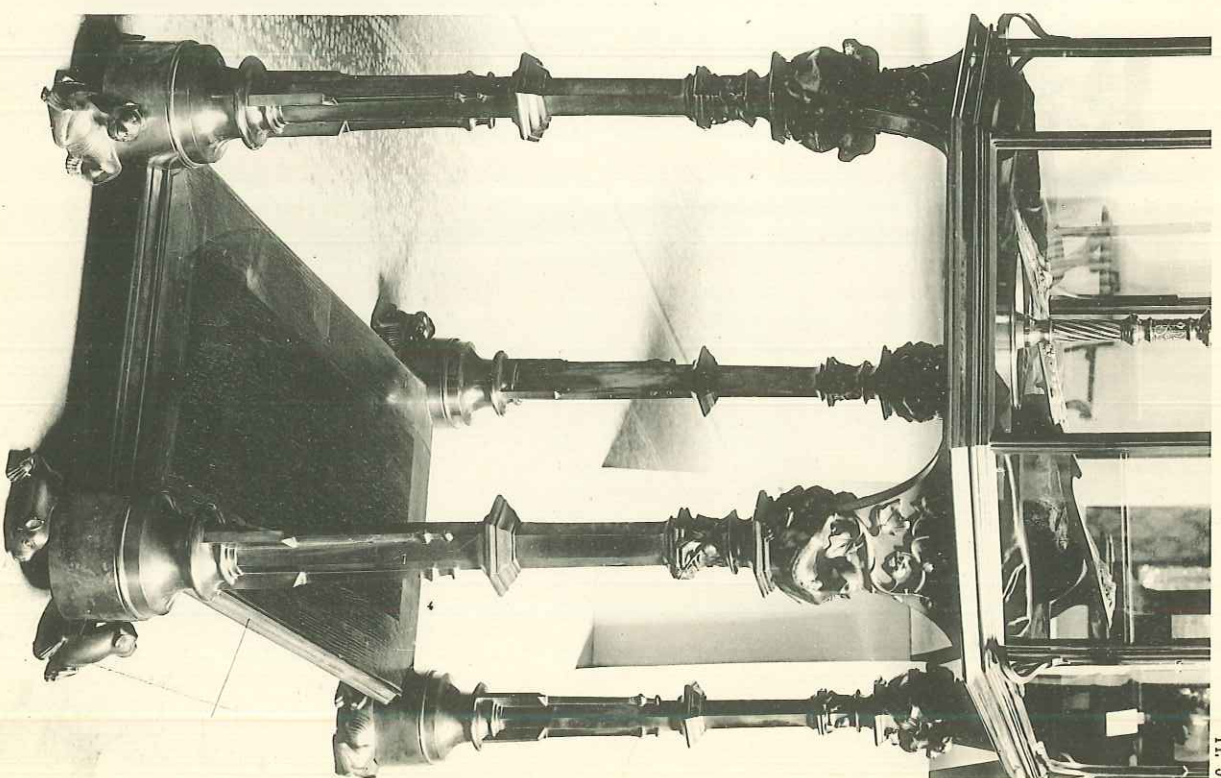
Alice LACROZE - L'Orchidée - Table Tulipier et Acajou, Pyrogravée et Teintée



HÉLÈNE E. LE GLEY, PARIS

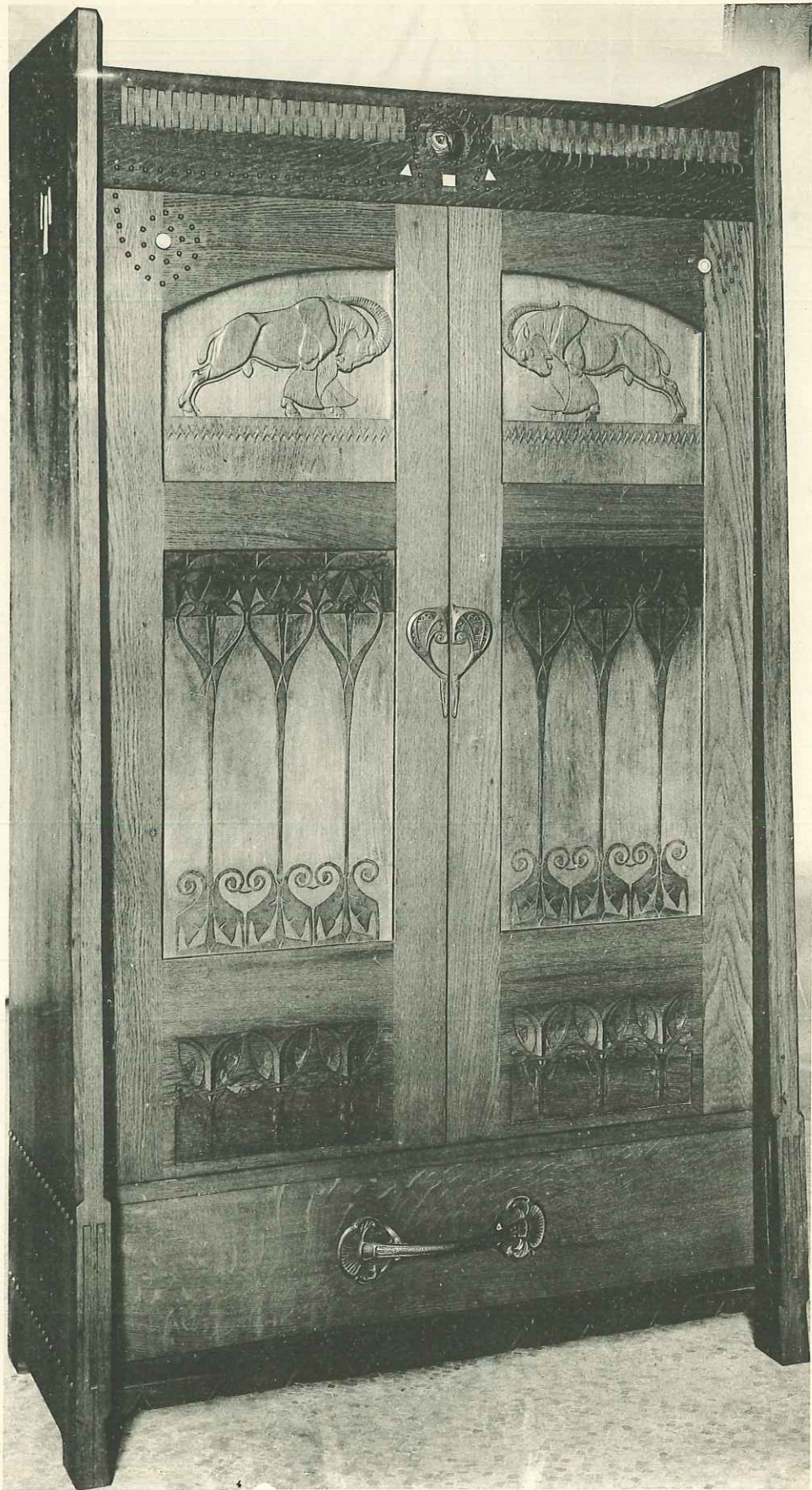
JAILLOT — Lit chêne sculpté, pomme et pin

A.D.



HUSSON — Vitrine cuivre

ARNAUD GÉRARD, L'ÉCLAIR, 142, FAUBOURG SAINT-MARTIN, PARIS

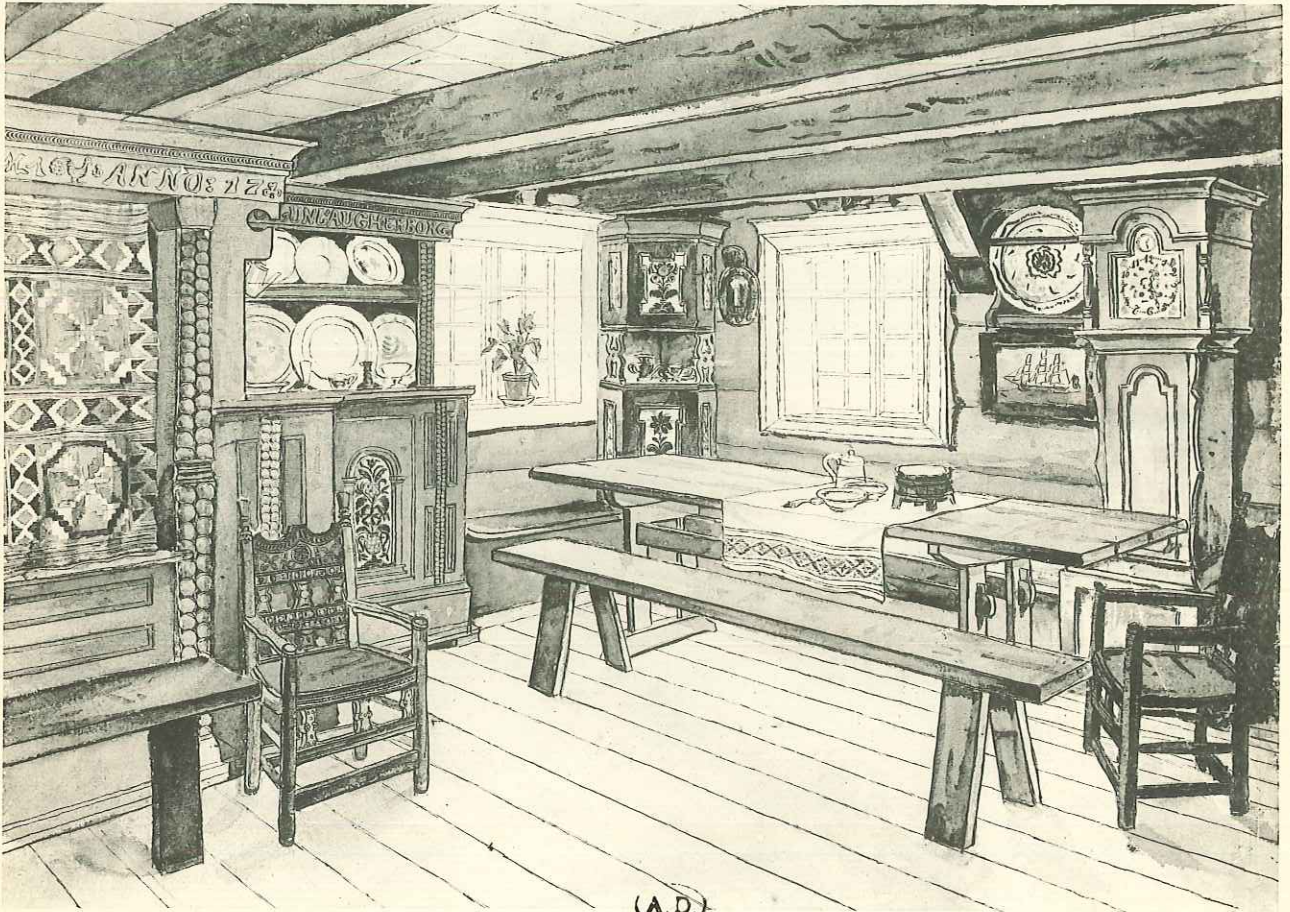
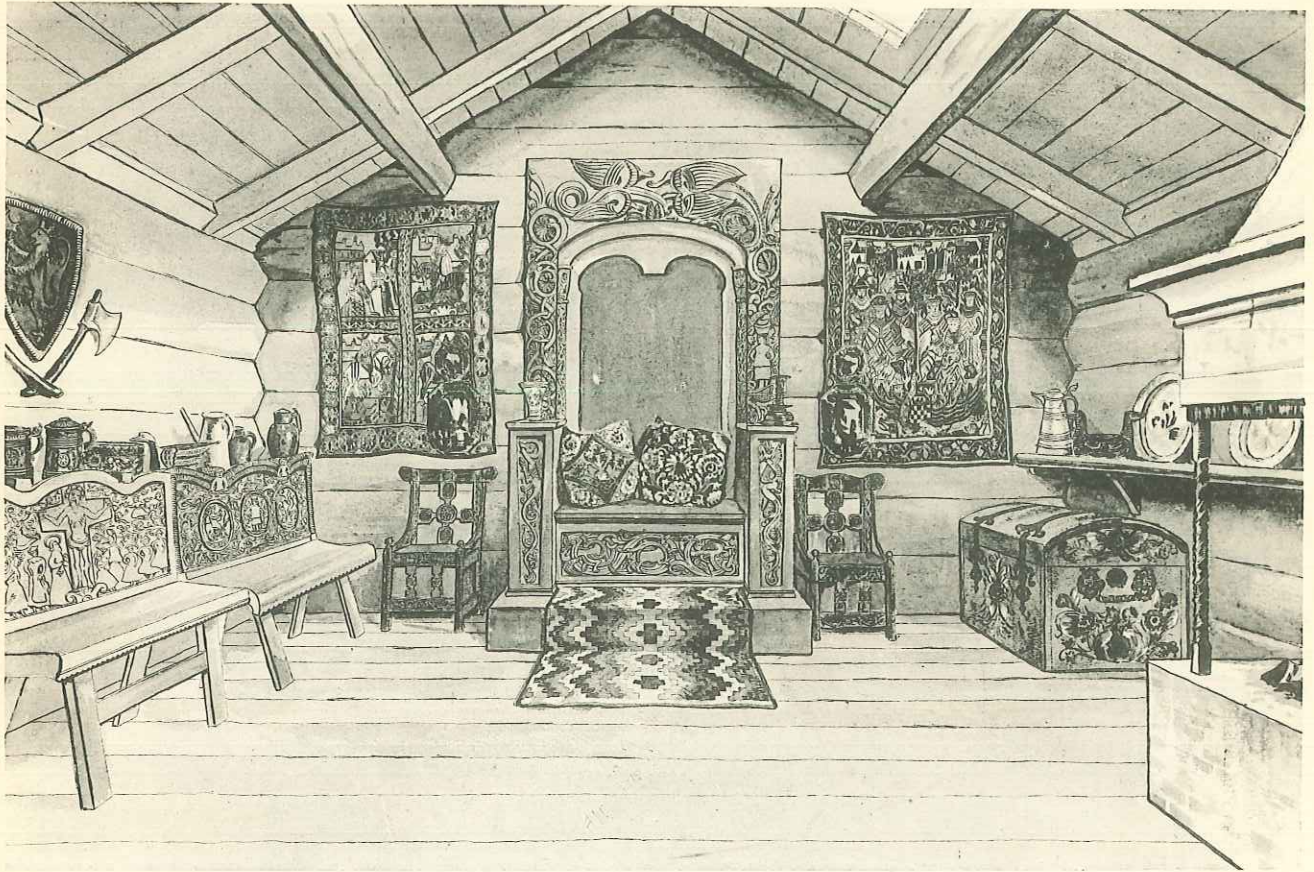


HÉLOÏSE E. LE DELEY, PARIS

JALLOT — Amoire chêne sculpté, bronze, cuir, ivoire



ARMAND GÖEBELIN, ÉDITEUR, 140, FAUBOURG SAINT-MARTIN, PARIS



(A. D.)

HÉLÉNYE E. LE DÉLEY, PARIS

ARIANO GUÉRINET, ÉDITEUR, 140, FAUBOURG SAINT-MARTIN, PARIS

M^{me} Anna DIRIKS — Salle de réception, intérieur de paysan, vieux style norvégien

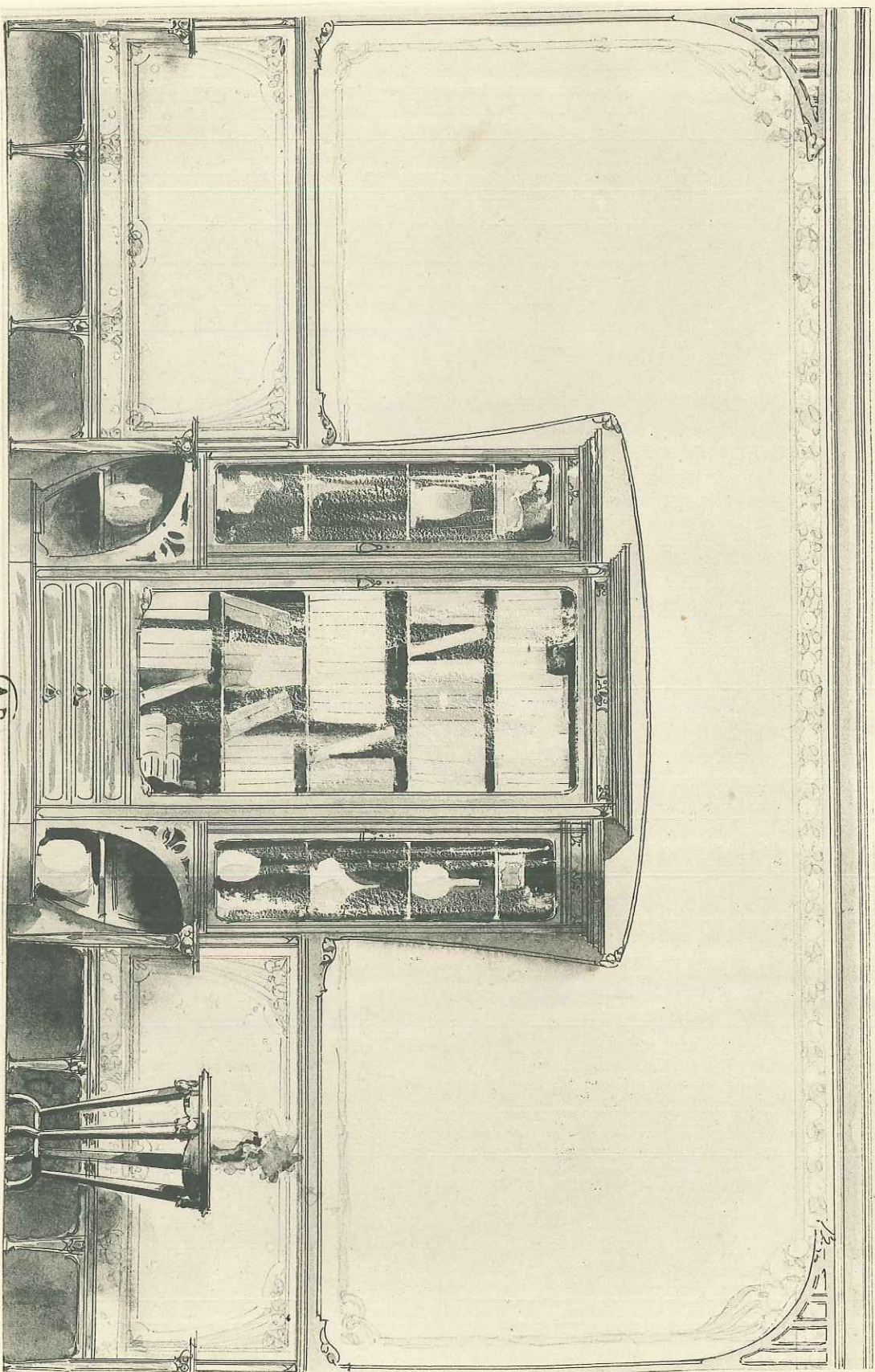


MÉROUPE & LE DILEY, PARIS

(A.D.)

ARMAND GAÉRNET, ÉBÈTEUR, 140, FAUBOURG SAINT-MARTIN, PARIS

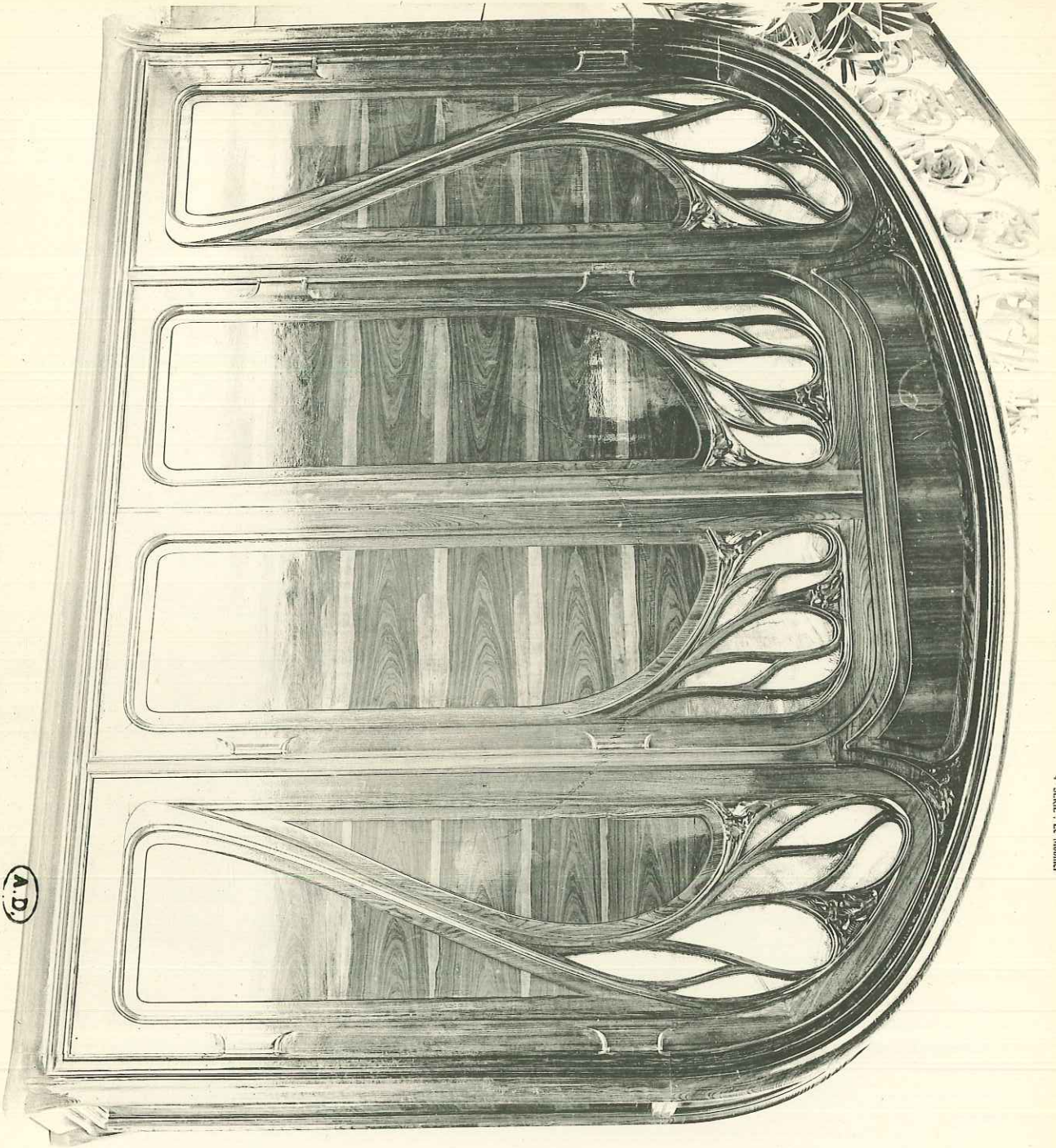
Christian ERIKSON -- Buffet chêne sculpté, marqueterie, cuivre forgé, ensemble, appart. à M. A.



HÉLOTTE E. LE RÈVE, PARIS

TIERCE - Bibliothèque Style Moderne

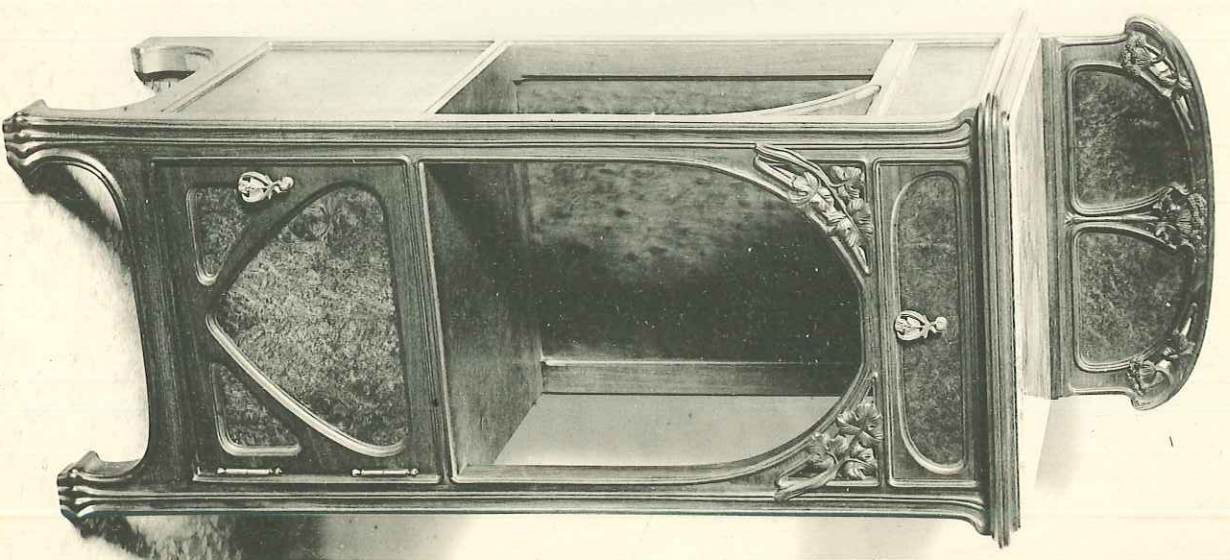
ARMAND GÖTTSCHE LOWEN, 142, FAUBOURG SAINT-MARTIN, PARIS



A.D.

SAUVAGE et SARAZIN — Grand armoire en frêne et Olivier, appartenant à M. Condysser

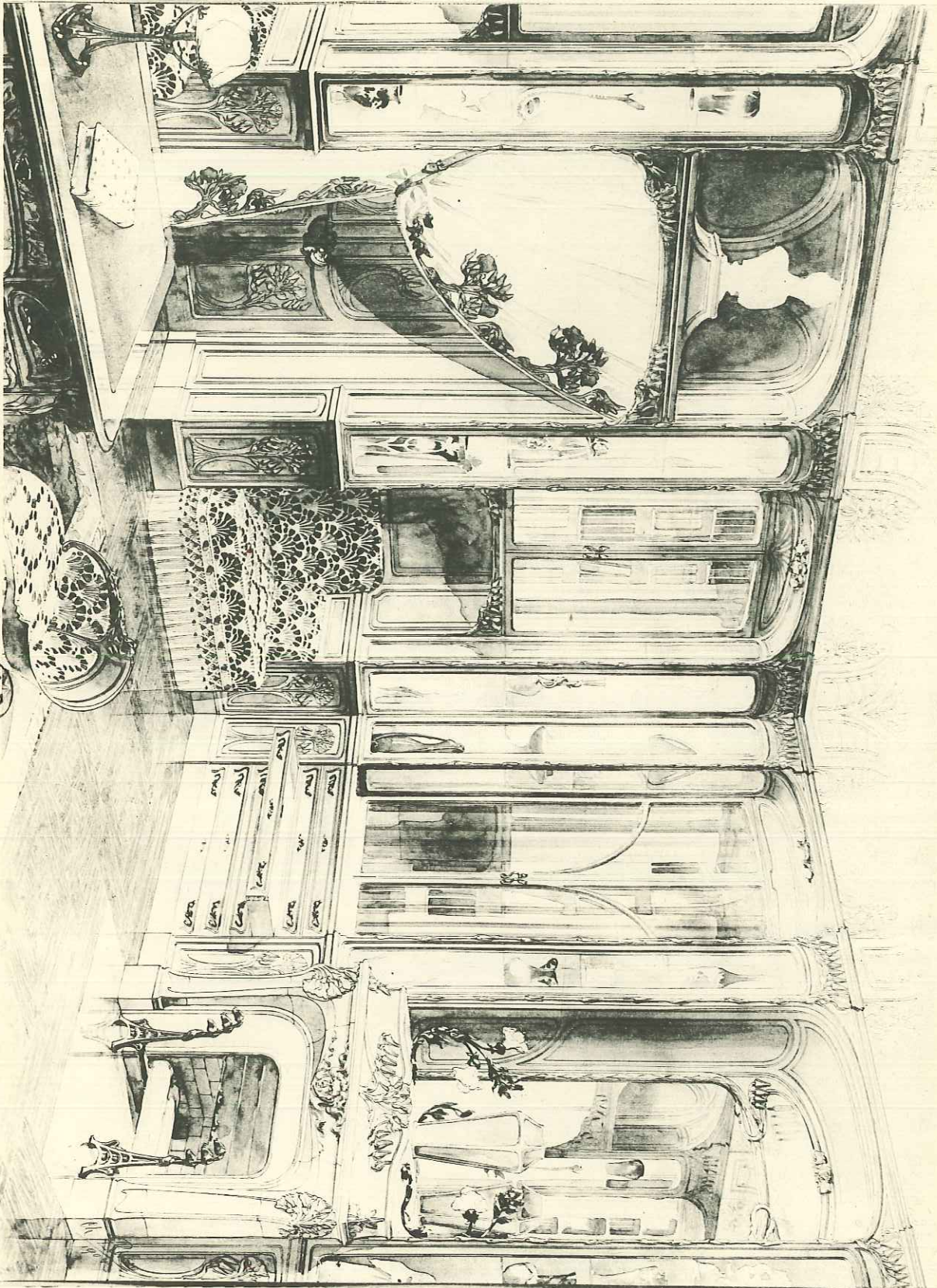
HAUTEUR : 4 M. 15. — ANS



Pl. 59-60

EPEAUX — Table de nuit, ombrelles acajou et embouties

HAUTEUR : 1 M. 10. — ANS



HILGOTTE, E. LE BÈRE, PARIS

Charles PITTNER - Cabinet d'Amateur

A.D.

MAISON GIBINET, CROIX, 100, FAUBOURG SAINT-MARTIN, PARIS

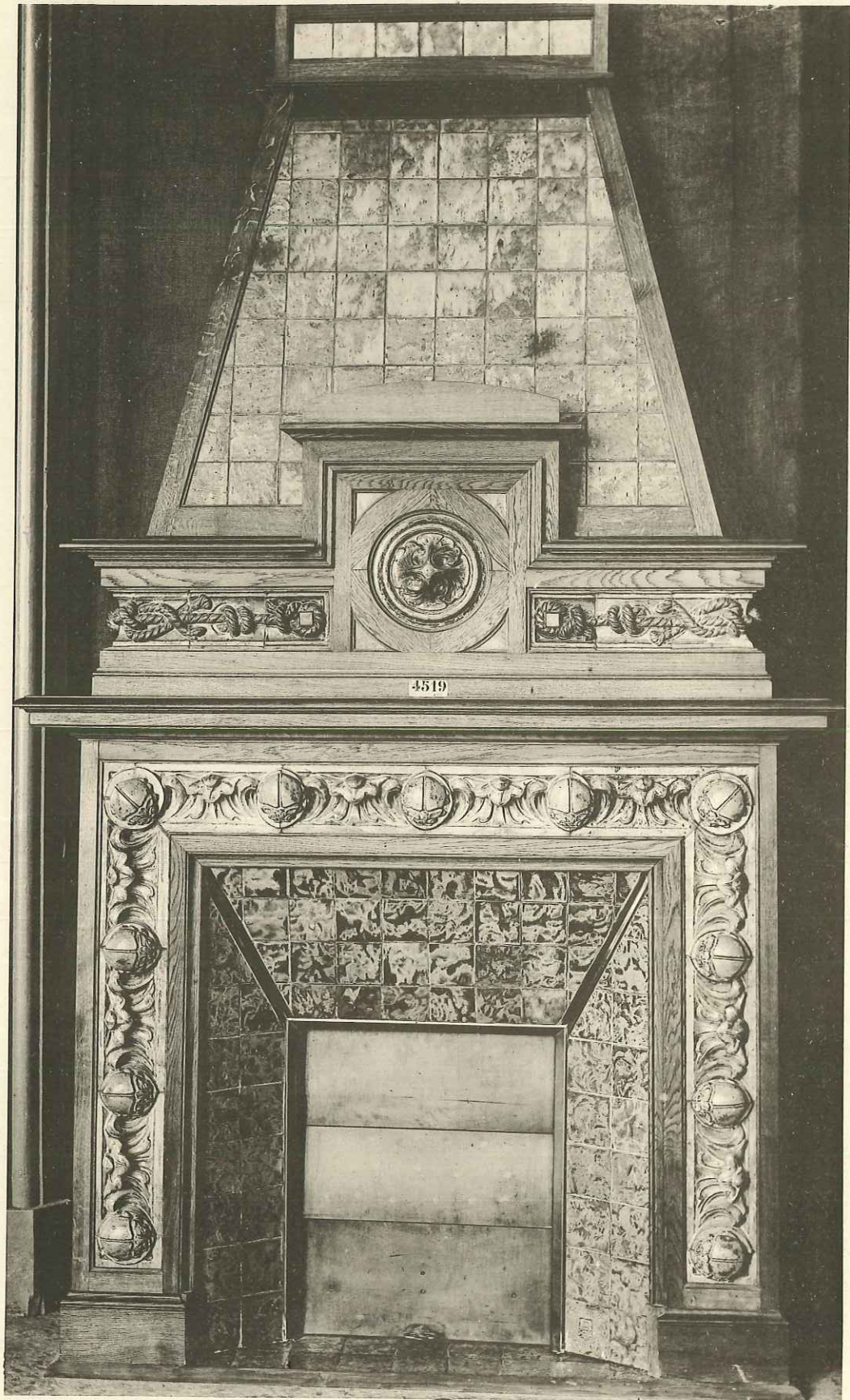


HÉLIOTYPE E. LE GELER, PARIS

A. D.

ARMAND GUERINET, ÉDITEUR, 140, FAUBOURG SAINT-MARTIN, PARIS

Albert ANGST - Meuble de Salon, Table à Thé, appart. à M. B.



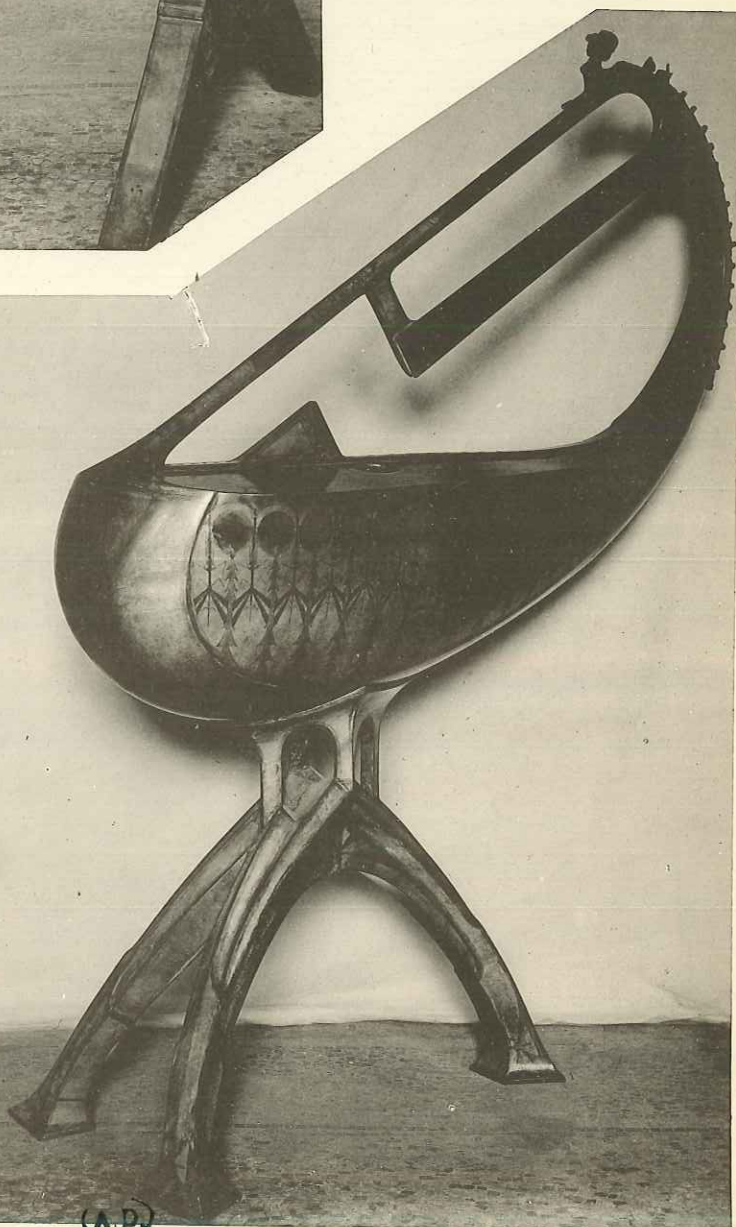
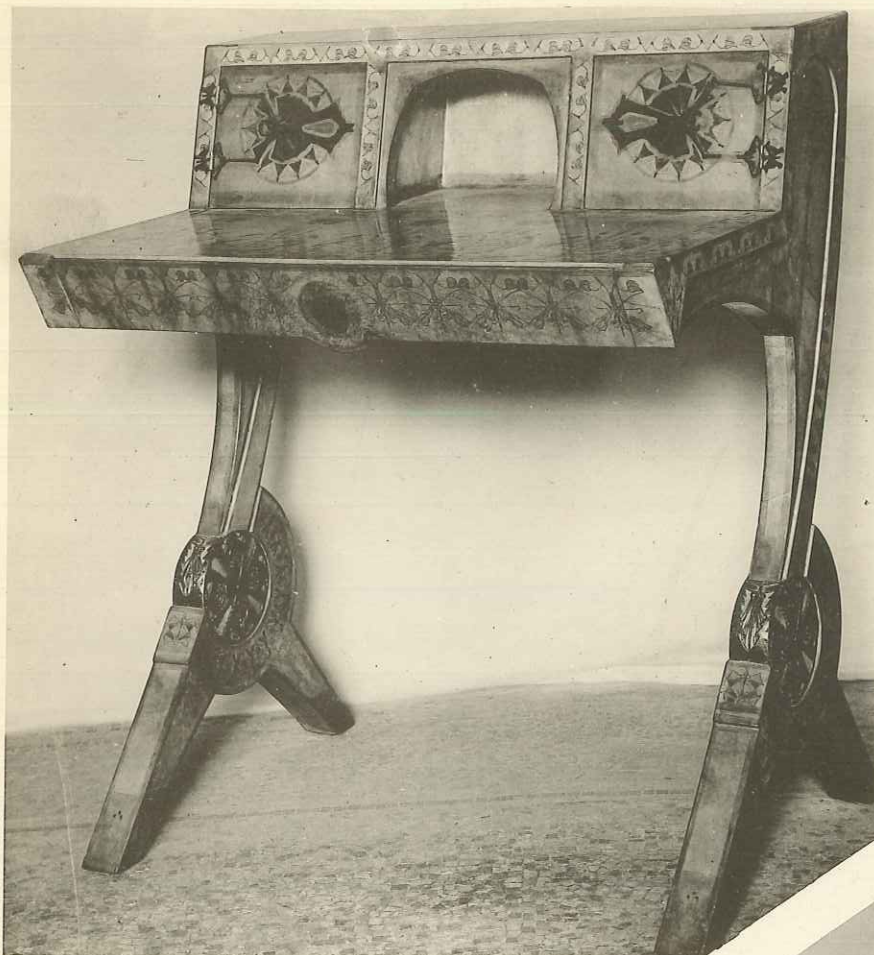
4519

A. D.

HÉLIOT^{me} E. LE DELEY, PARIS

ARMAND GÉRINET, ÉCRIVEUR, 140, FAUBOURG SAINT-MARTIN, PARIS

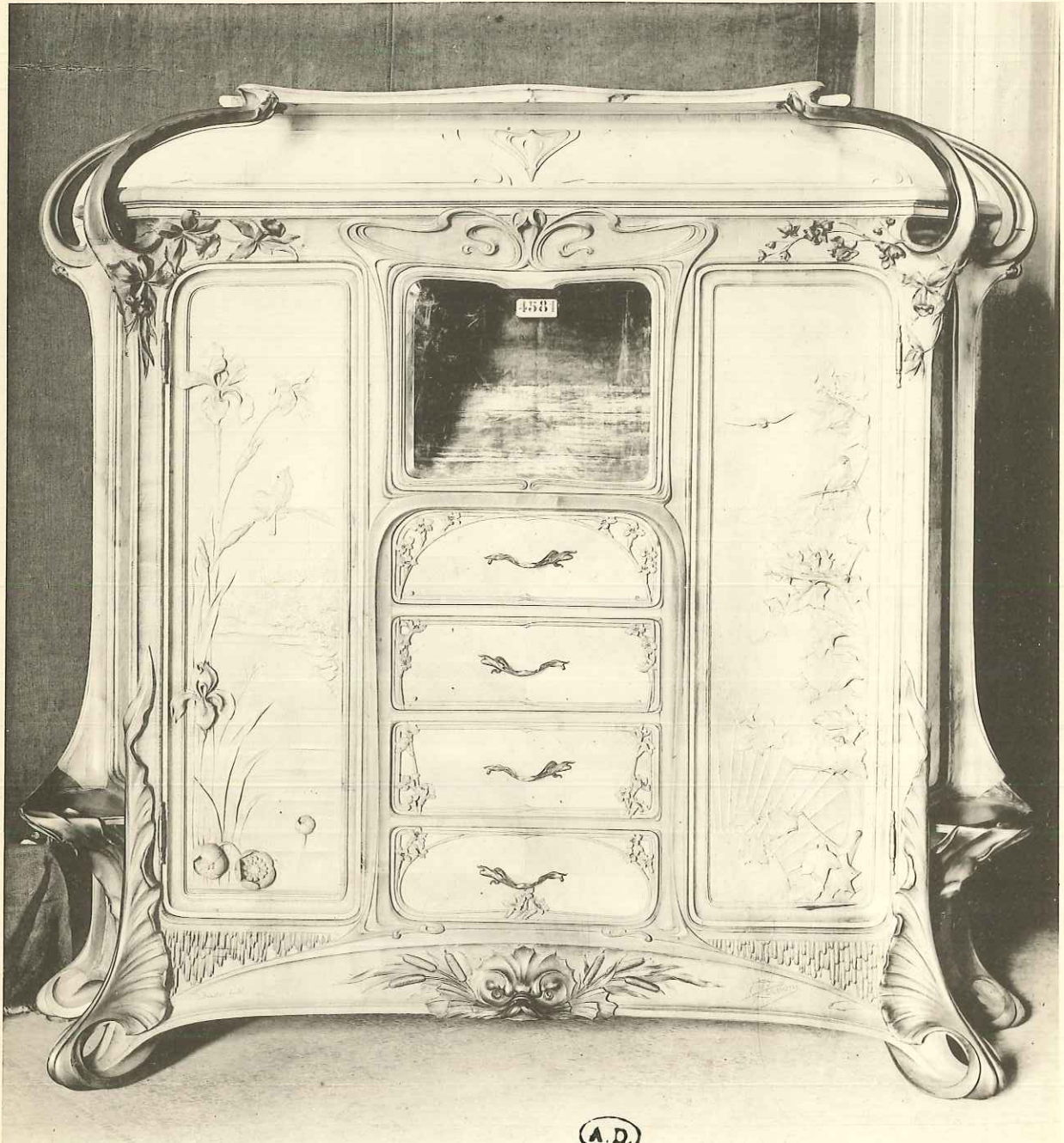
Eugène BOURDET & Alphonse GENTIL - Cheminée à Hotte « Les Scarabées »



HÉLÉNYE E. LE DILEY, PARIS

Charles BUGATTI - Bureau, Chaise, Instrument nouveau.

ARMAND GUÉRINET, ÉDITEUR, 140, FAUBOURG SAINT-MARTIN, PARIS



A. D.

HÉLIOTYPE E. LE DELEY, PARIS

ARMAND GUÉRINET, ÉDITEUR, 140, FAUBOURG SAINT-MARTIN, PARIS

J. CHERBONNIER - Bahut moderne avec Ecrin à Bijoux.



A. D.

HÉLÉNYE E. LE DELEY, PARIS

ARMAND GUÉNNET, COITEUR, 140, FAUCOURG SAINT-MARTIN, PARIS

M^{me} D'ERNYS - Paravent : Pastellines laissant les soies souples.



A. D.

HÉLIOPIÈRE E. LE DÈLEY, PARIS

ARNAND GUÉRINET, Éditeur, 140, FAUBOURG SAINT-MARTIN, PARIS

Abel LANDRY - Table à Thé, bois de poirier poli avec bronzes argentés, exécutée par MM. GILLET & BARROUX.



(A.D.)

HÉLÉNYE E. LE DELEY, PARIS

ARMAND GUÉRINOT, ÉDITEUR, 140, FAUBOURG SAINT-MARTIN, PARIS

Georges TURCK - Casier à Musique, bois d'acajou.



HÉLOÏSIE E. LE DÉLEY, PARIS



ARMAND GUÉRINET, COÛTEUR, 140, FAUBOURG SAINT-MARTIN, PARIS

CHERBONNIER - Détails du Bahut moderne pl. 66.



(A.D.)

HÉLÈNE E. LE DELEY, PARIS

ARMAND GUÉRINET, ÉBENISIER, 140, FAUBOURG SAINT-MARTIN, PARIS

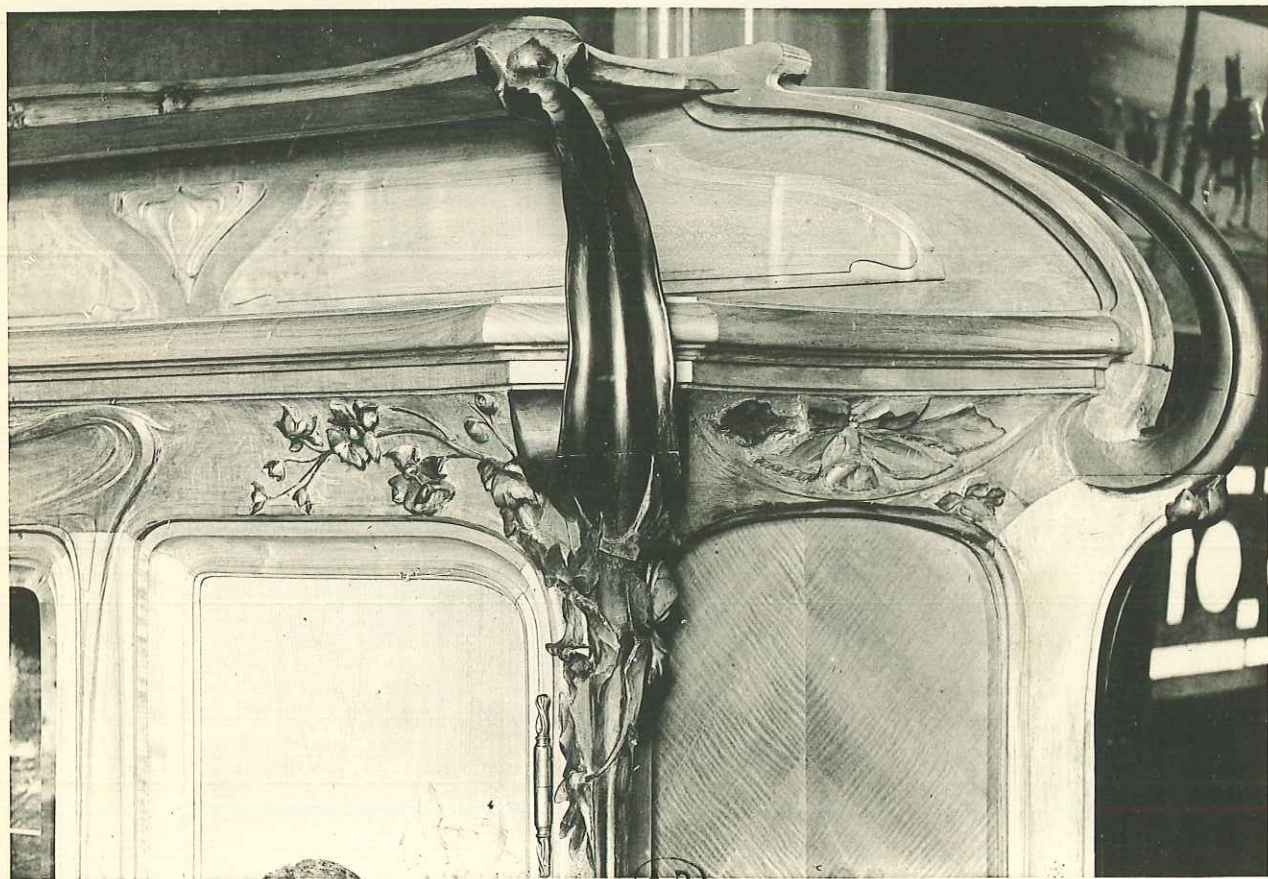
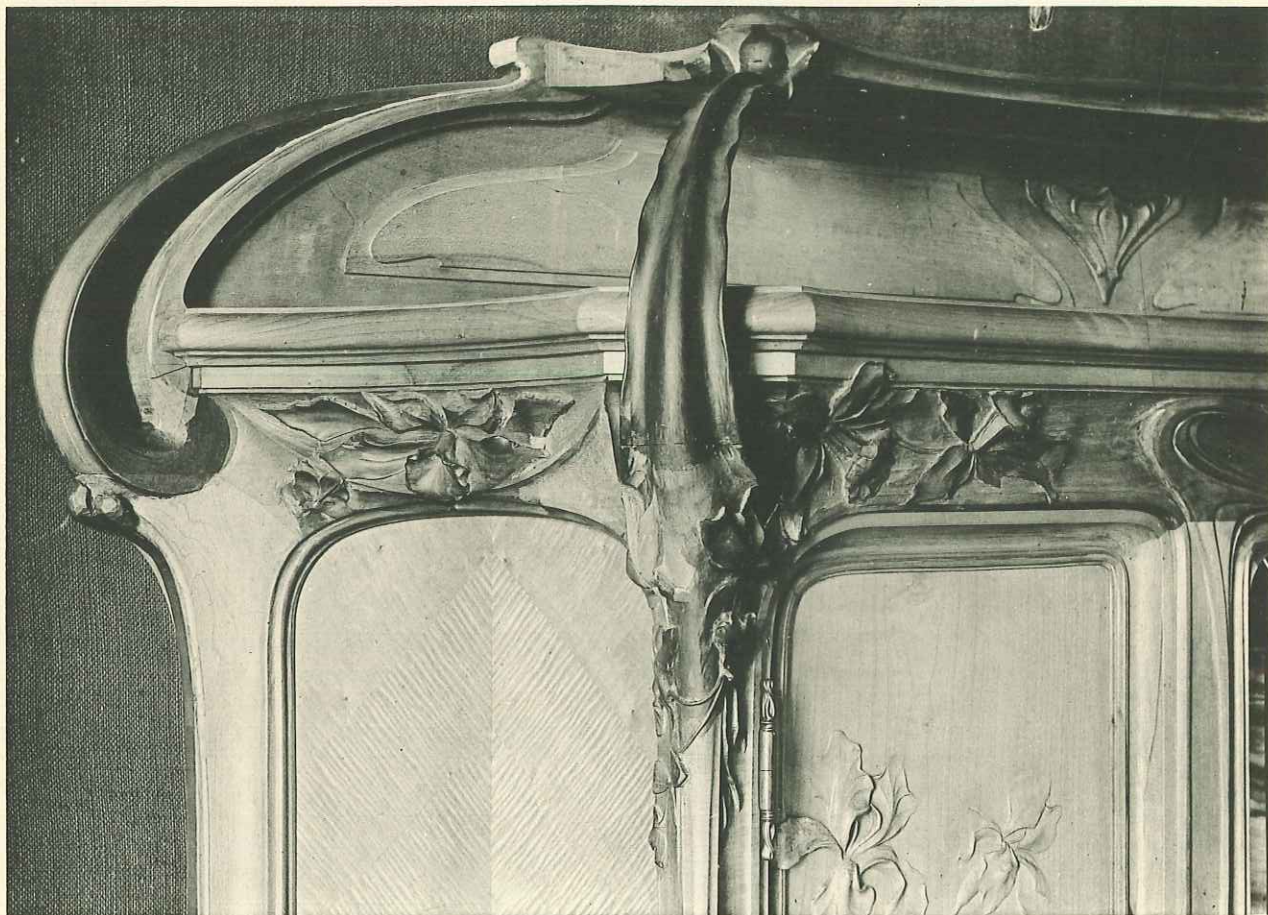


HÉLIOTYPE E. LE DELEY, PARIS

A. D.

ARMAND GUÉRNET, ÉDITEUR, 140, FAUBOURG SAINT-MARTIN, PARIS

CHERBONNIER - Détails du Bahut moderne pl. 66.



HÉLIOTYPE E. LE DELEY, PARIS

ARMAND GUÉRINET, ÉDITEUR, 140, FAUBOURG SAINT-MARTIN, PARIS

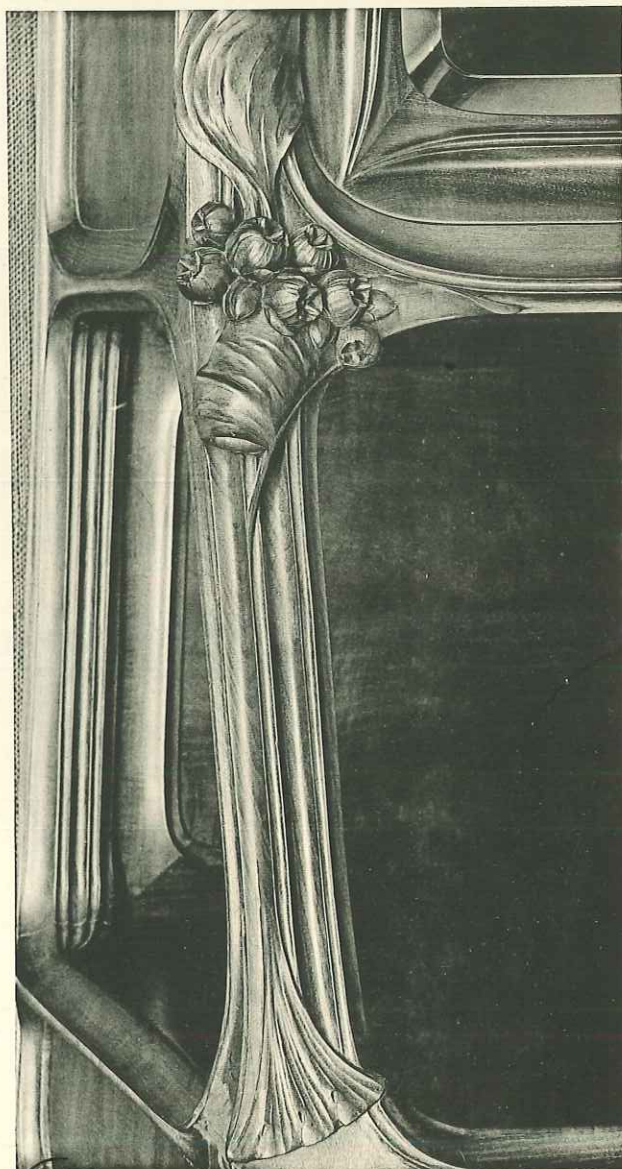
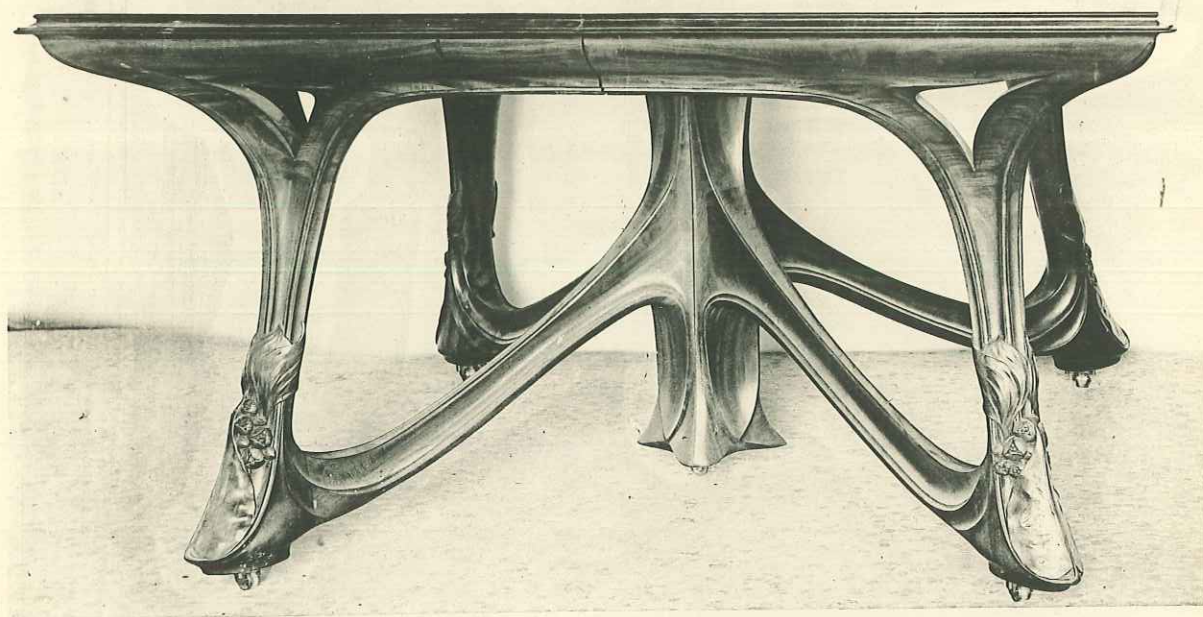


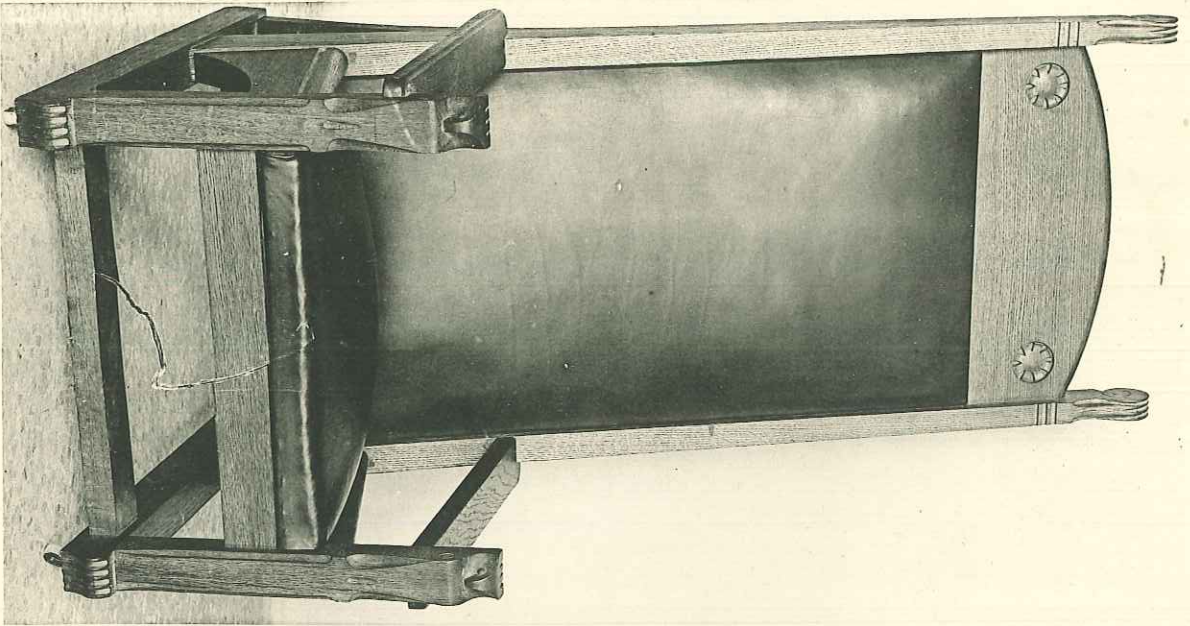
(A.D.)

HÉLIOTYPE E. LE BELEY, PARIS

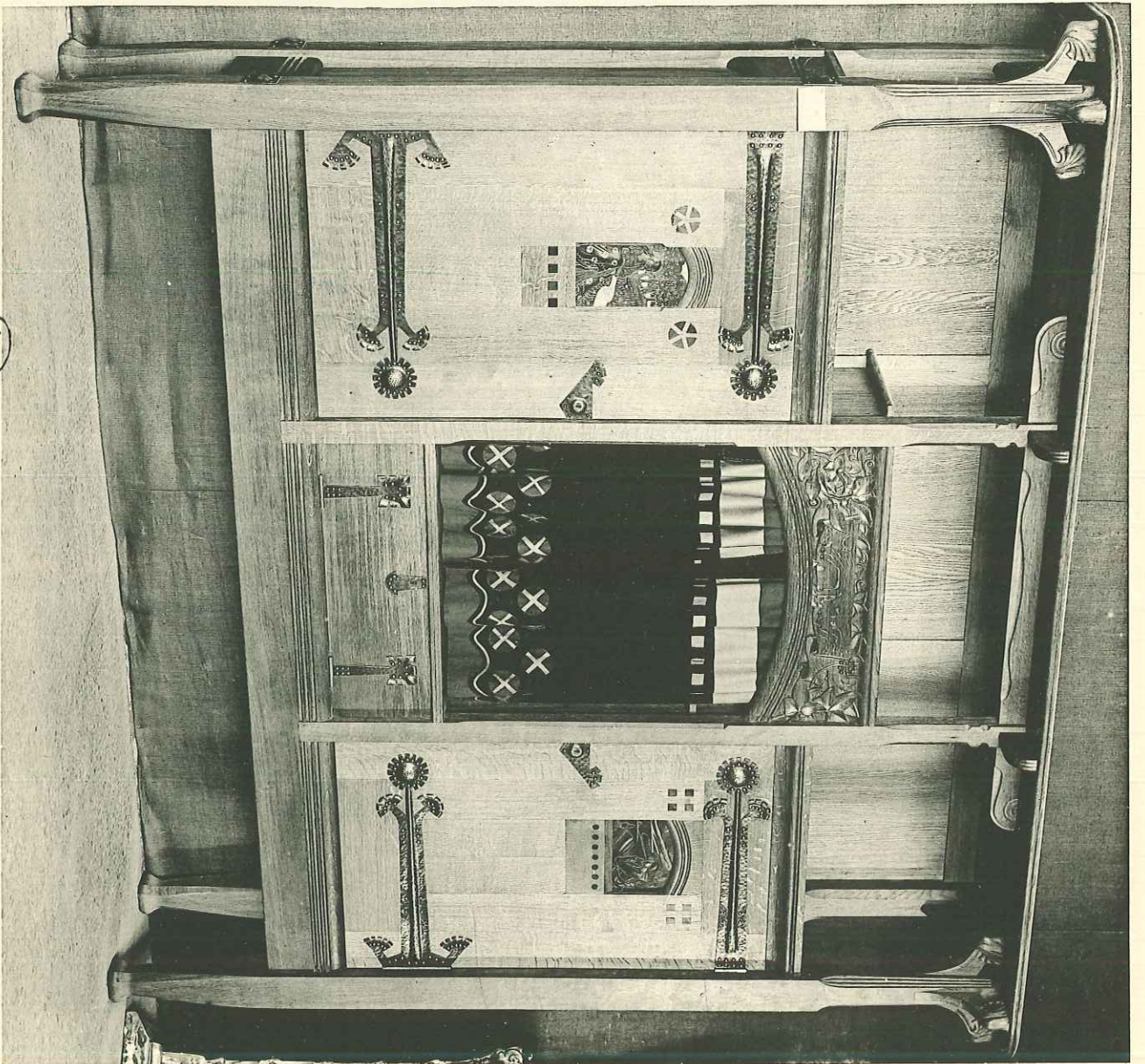
ARMAND GUÉRINET, ÉDITEUR, 140, FAUBOURG SAINT-MARTIN, PARIS

Georges NOWAK - Salle à Manger.





HÉLÈNE E. LE ROUX, PARIS



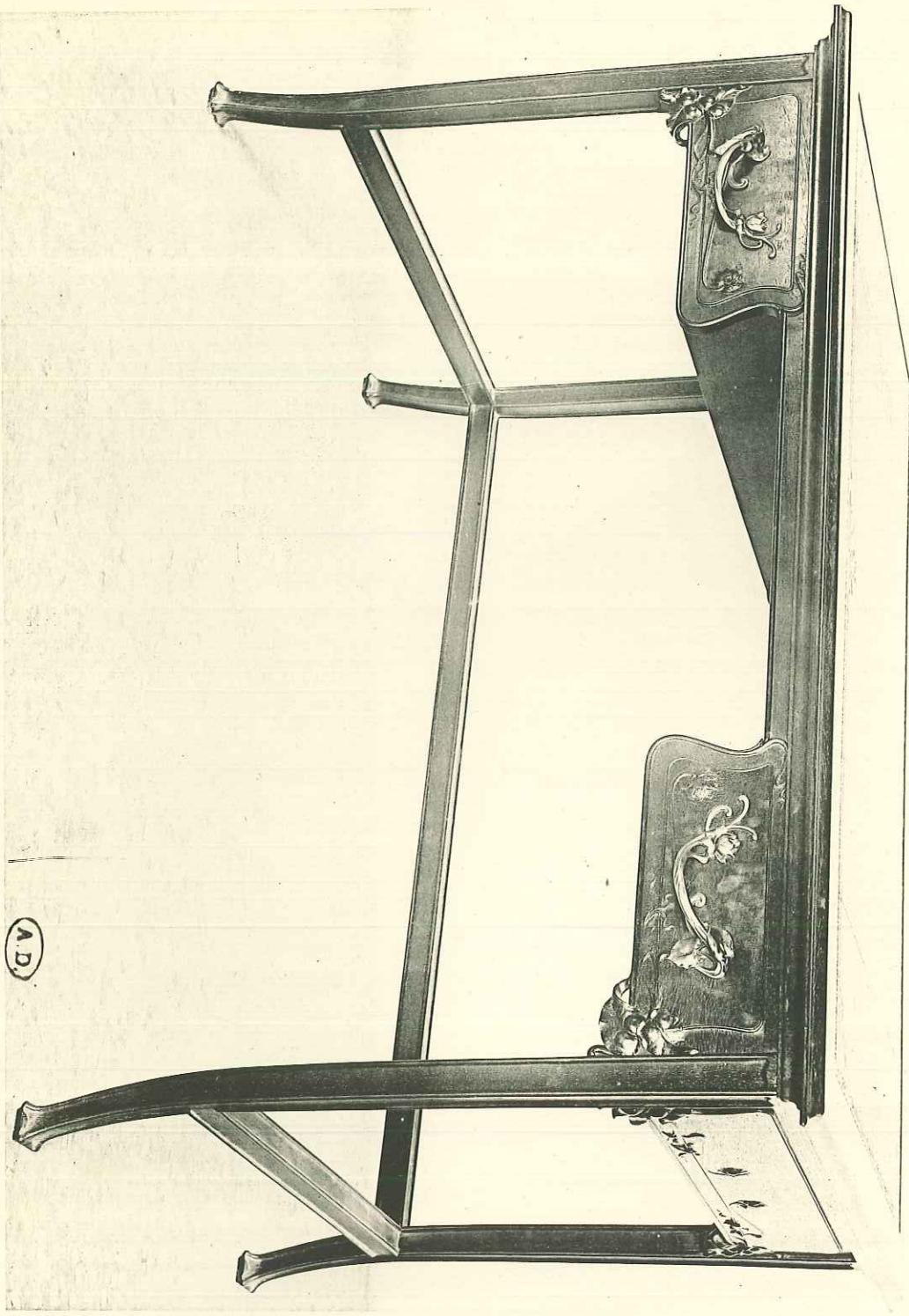
HENRI RAPIN - Meubles style moderne.



QUINCY GILBERT, COITEUX, 144, FAUBOURG SAINT-MARTIN, PARIS

L'ART DÉCORATIF AUX EXPOSITIONS DES BEAUX-ARTS - 1904

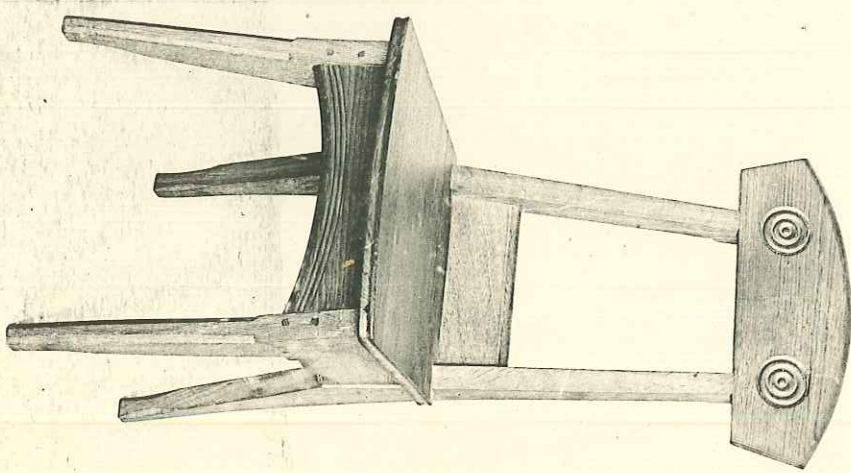
4^e SÉRIE : Le Mobilier



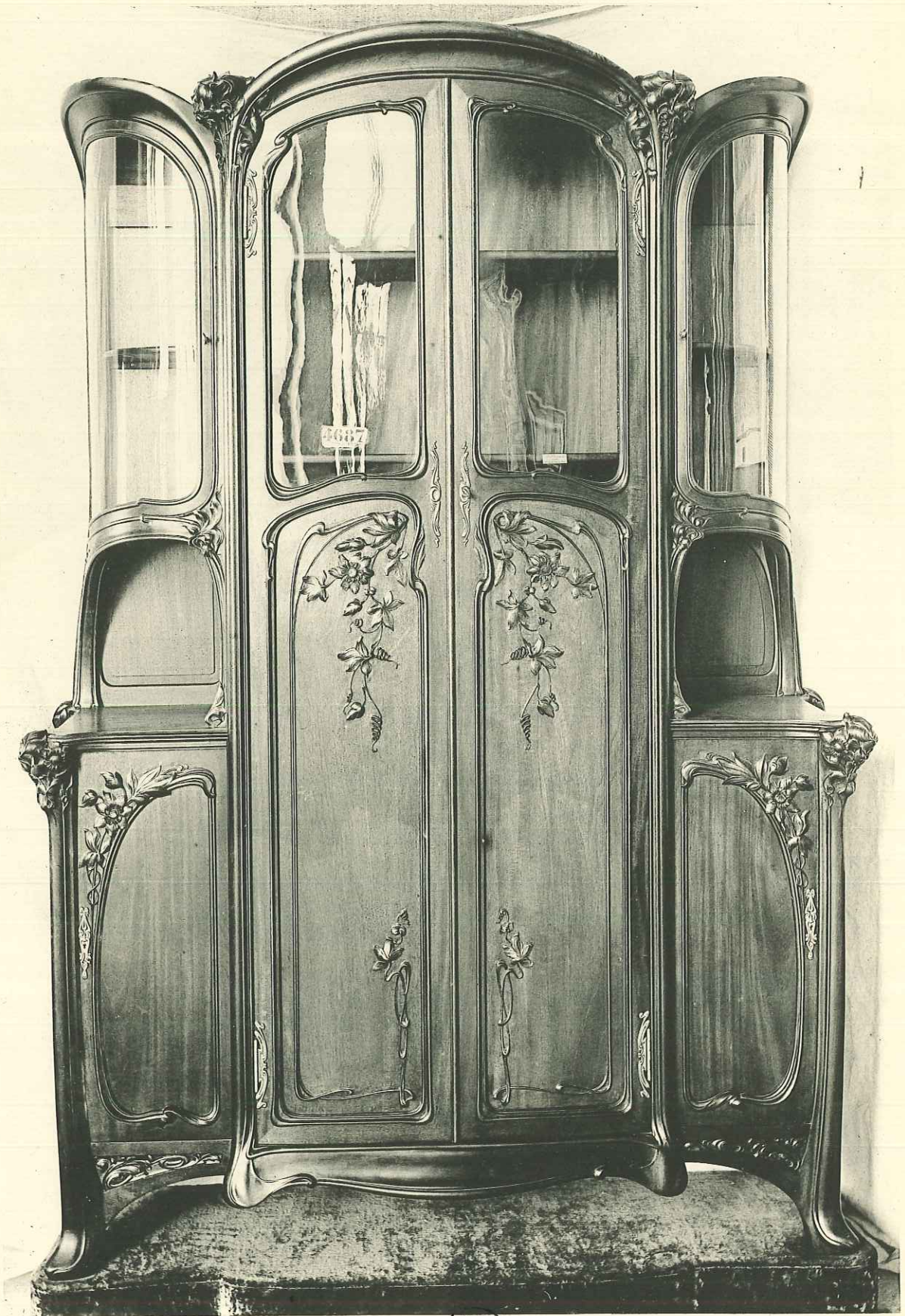
A.D.

HENRI RAPIN - Meubles style moderne. GEORGES TUREK - Table ou Bureau en bois de corail.

MEUBLES L. LE GALLÉ PARIS



MAISON DÉCORATIVE, CHATELAIN, 104, FAUBOURG SAINT-MARTIN, PARIS

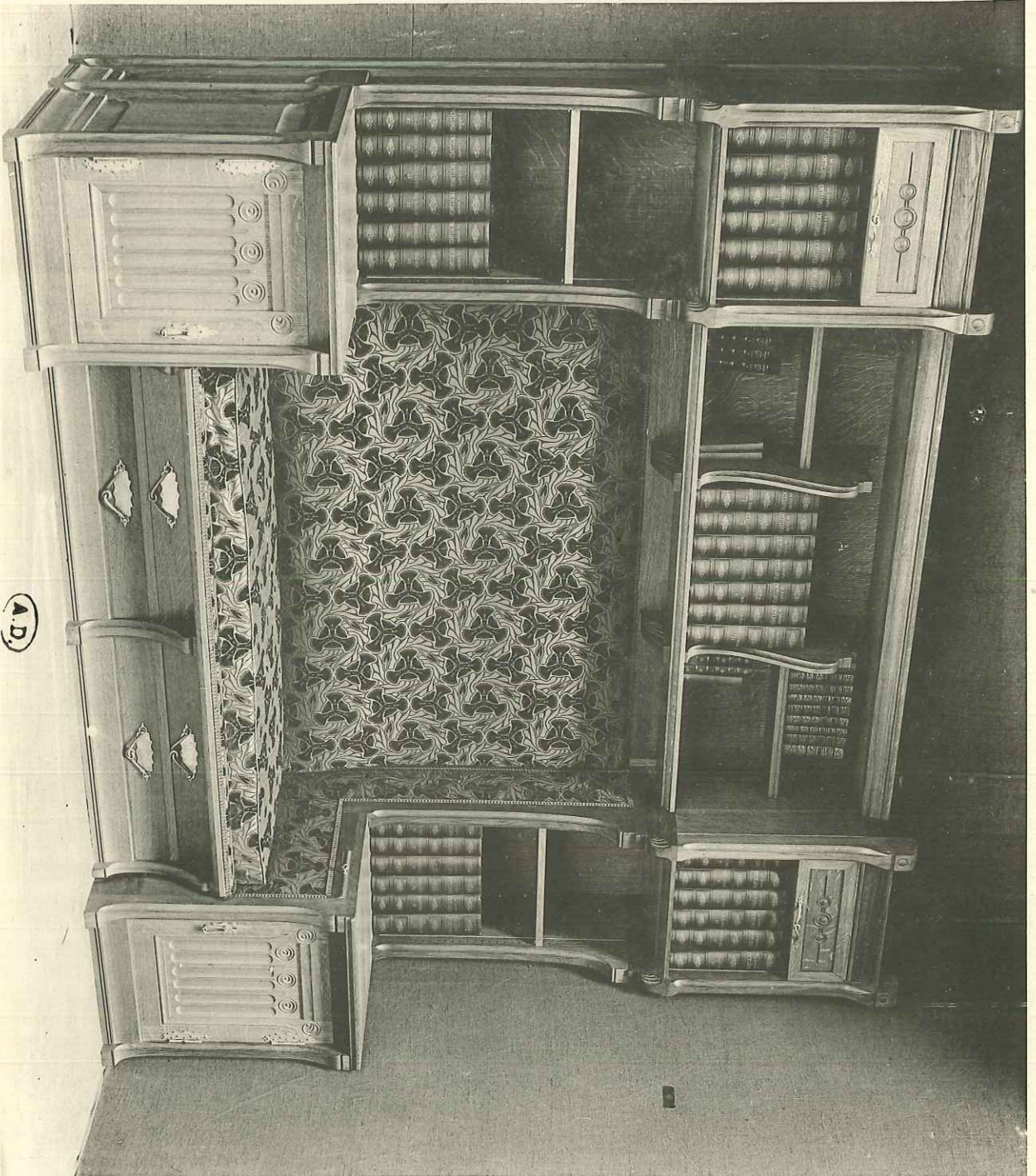


(A. D.)

HÉLIOUYE E. LE DELEY, PARIS

ARMAND GUÉRINET, ÉDITEUR, 140, FAUBOURG SAINT-MARTIN, PARIS

Louis FRANÇOIS - Bibliothèque-Vitrine, bois d'acajou.



(A.D.)

HILLOTTE E. LE BIEZ, PARIS

Charles PUNNET - Divan-Bibliothèque.

ARMAND GÉNET, COITEUR, 140, FAUBOURG SAINT-MARTIN, PARIS



A. D.

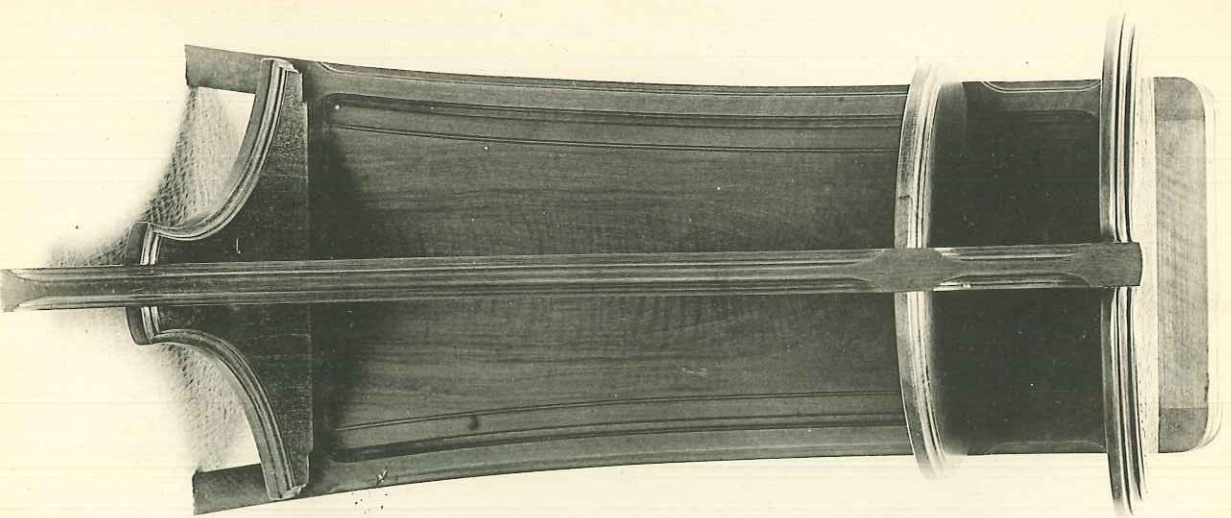
HÉLIOTYPE E. LE DELEY, PARIS

ARMAND GUÉRINET, ÉBÈUR, 140, FAUBOURG SAINT-MARTIN, PARIS

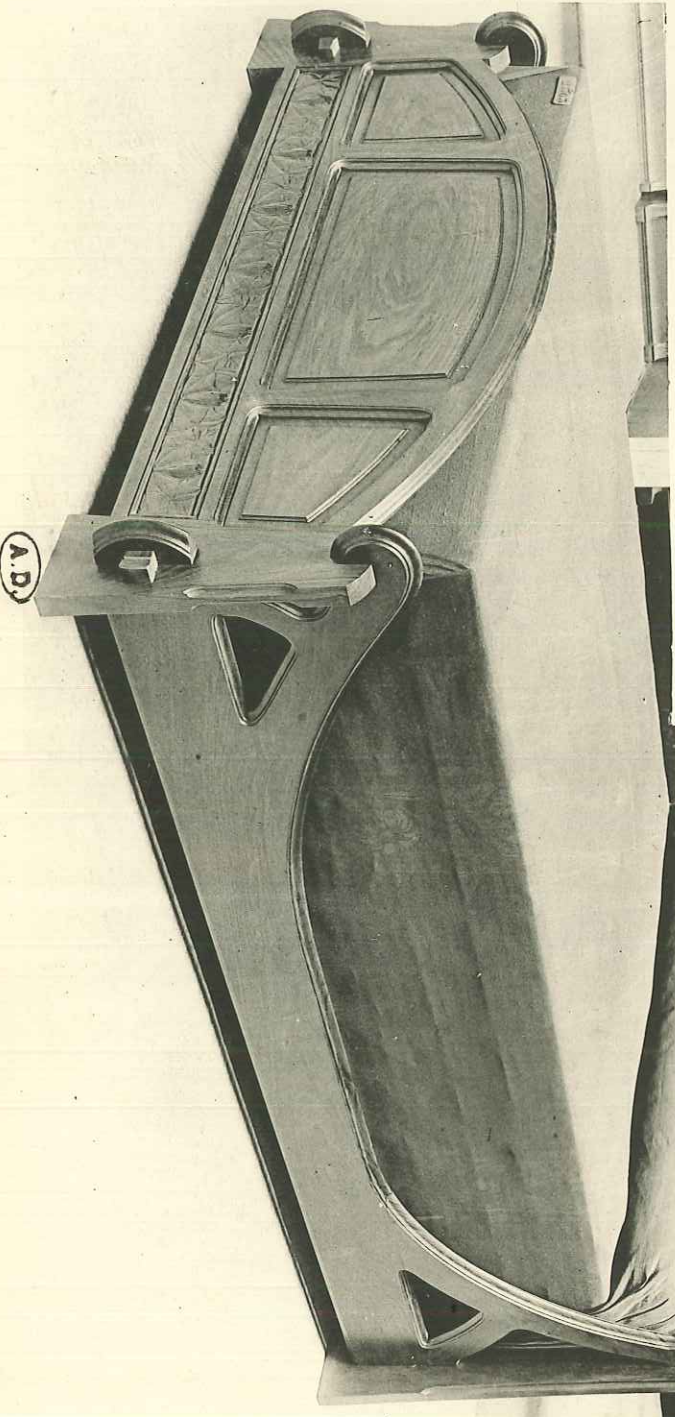
Mathieu GALLERIEY - Armoire noyer, deux Glaces.

L'ART DÉCORATIF AUX EXPOSITIONS DES BEAUX-ARTS - 1904
4^e Série : Le Mobilier

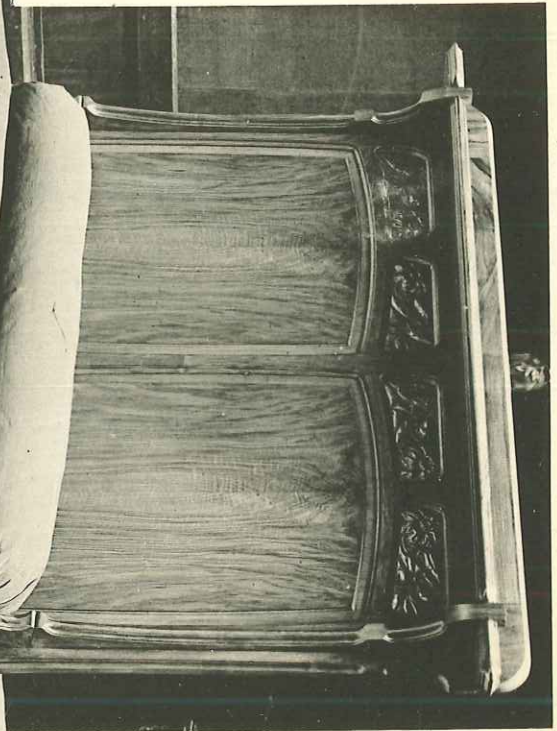
Pl. 85-86.



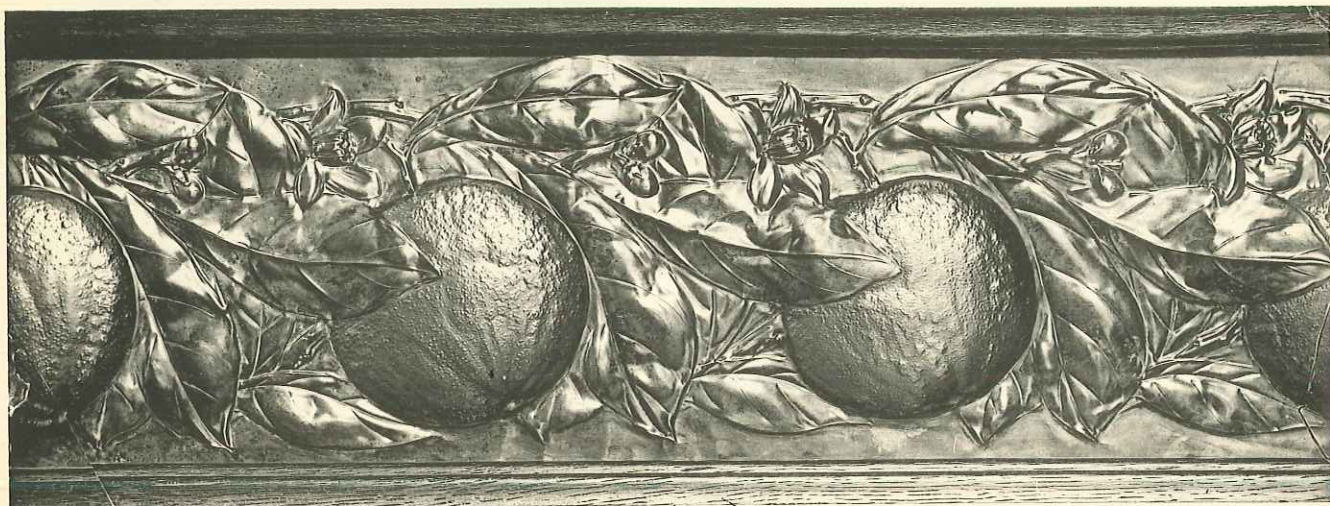
HILTONNE E. LE ROUX, PARIS



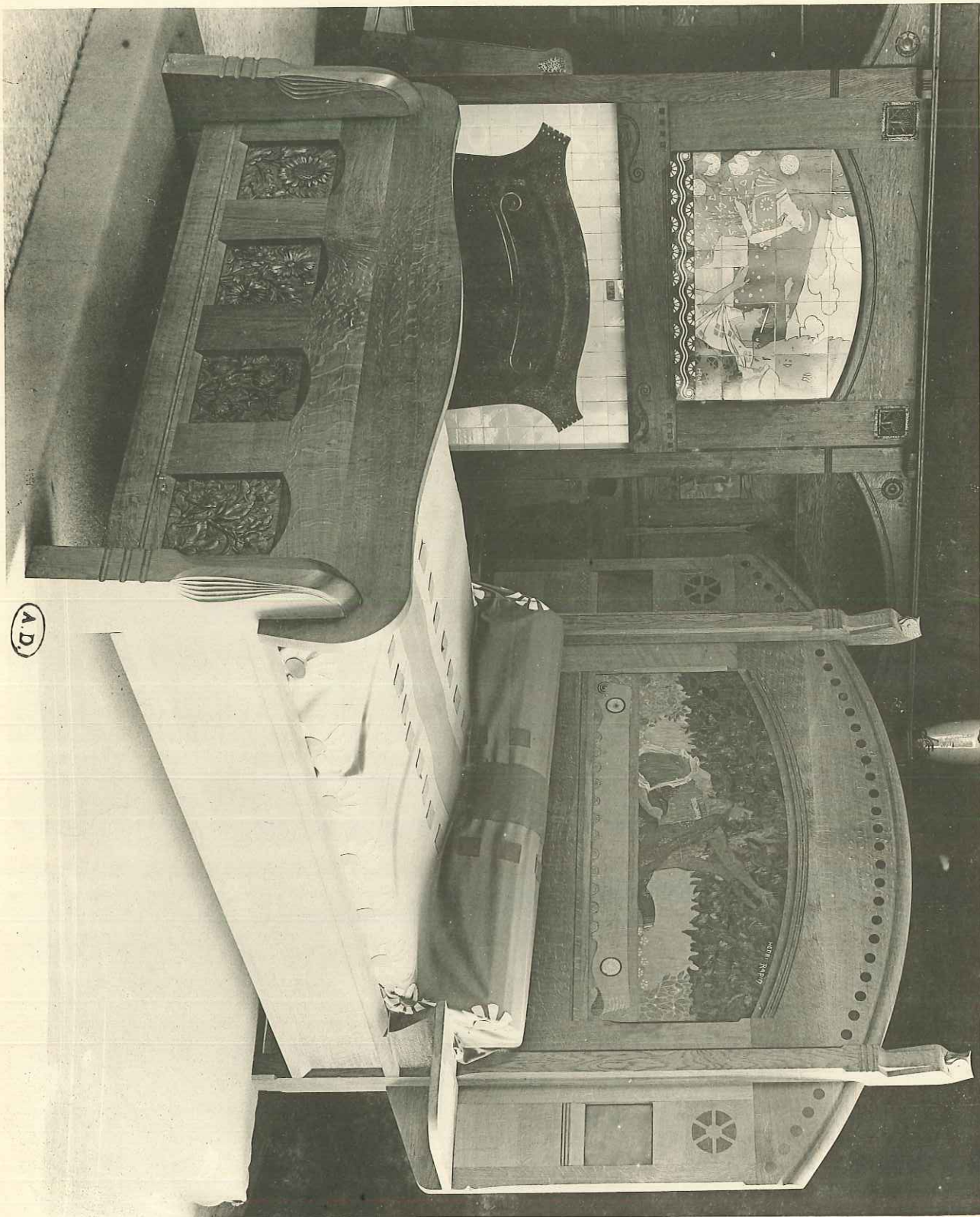
Mathieu GALLERREY - Lité noyer et Table avec manèbre.



ARMAND GODEINET, COTTIER, 401, FAUBOURG SAINT-MARTIN, PARIS



(A.D.)

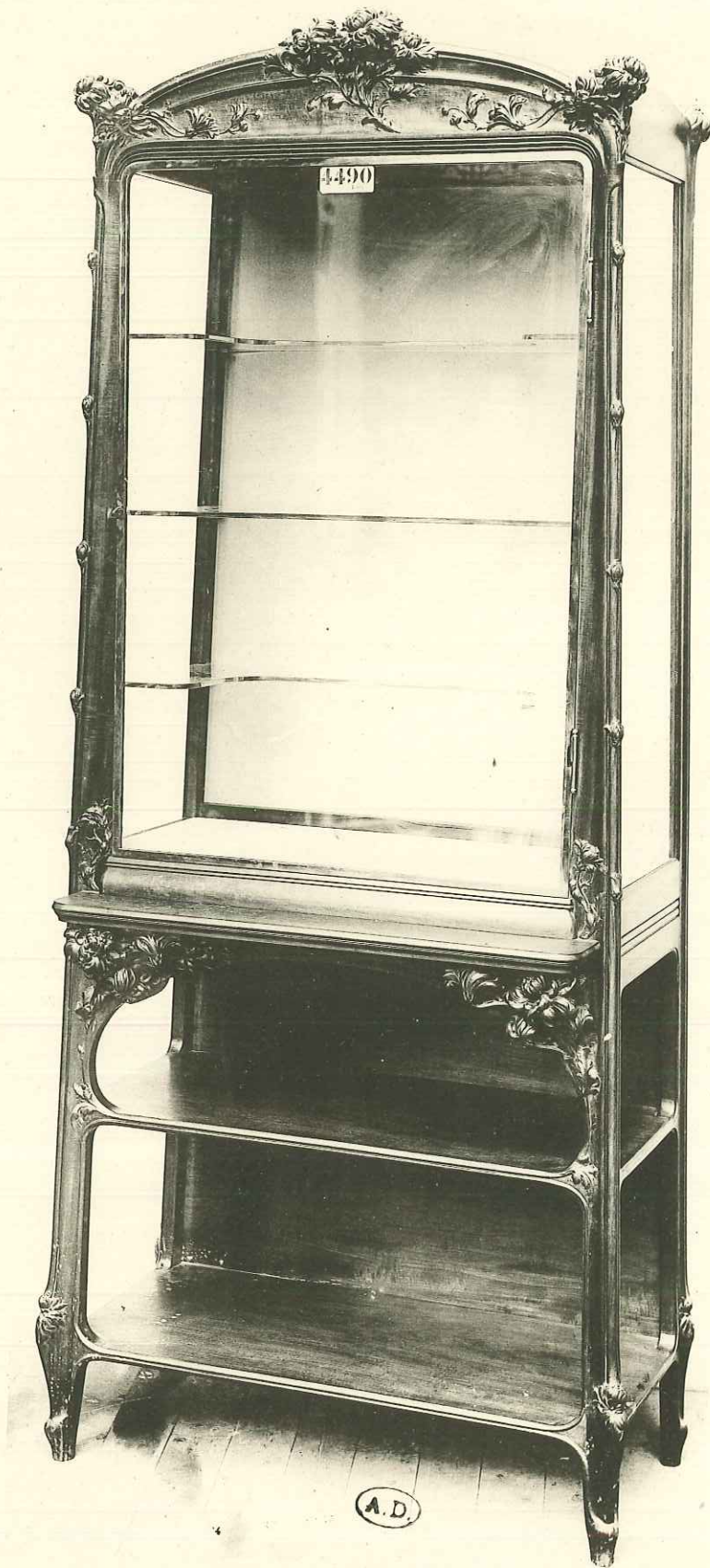


HENRI RAPIN - LIT, PARIS

Henri RAPIN - Lit style moderne.

A.D.

ARMAND GARNIER, COIFFEUR, 104, FAUBOURG SAINT-MARTIN, PARIS



HÉLIOTYPE E. LE DÉLEY, PARIS

BECKER — Vitrine d'Objets d'Art

ARMAND GUÉRINET, ÉDITEUR, 140, FAUBOURG SAINT-MARTIN, PARIS